



SECTOR LÁCTEO ESTADÍSTICAS DE COMERCIO EXTERIOR

Octubre 2014



Noviembre 2014

Sector lácteo, estadísticas de comercio exterior

Octubre 2014

Publicación de la Oficina de Estudios y Políticas Agrarias - ODEPA
Ministerio de Agricultura, República de Chile

Claudia Carbonell Piccardo
Directora Nacional y Representante Legal

Rodrigo Contreras Álvarez
Jefe Departamento de Asuntos Internacionales

En la elaboración de este documento participó

Aída Guerrero L.

Noviembre 2014

Contenido

Cuadro Nº 1	Importaciones de productos lácteos por país de origen	4
Cuadro Nº 2	Importaciones de productos lácteos	5
Cuadro Nº 3	Importaciones de productos lácteos, octubre 2014	6
Cuadro Nº 4	Importaciones de leche en polvo entera	7
Cuadro Nº 5	Importaciones de leche en polvo descremada	7
Cuadro Nº 6	Importaciones de leche en polvo por país de origen	9
Cuadro Nº 7	Importaciones de quesos por país de origen	10
Cuadro Nº 8	Importaciones de quesos por variedades	11
Cuadro Nº 9	Exportaciones de productos lácteos por país de destino	12
Cuadro Nº 10	Exportaciones de productos lácteos	13
Cuadro Nº 11	Exportaciones de productos lácteos, octubre 2014	14
Cuadro Nº 12	Exportaciones de leche en polvo entera	15
Cuadro Nº 13	Exportaciones de leche en polvo descremada	15
Cuadro Nº 14	Exportaciones de leche fluida	17
Cuadro Nº 15	Exportaciones de leche en polvo por país de destino	18
Cuadro Nº 16	Exportaciones de quesos	19
Cuadro Nº 17	Exportaciones de quesos por país de destino	20
Cuadro Nº 18	Exportaciones de quesos por variedades	21
Cuadro Nº 19	Comercio exterior de lácteos total y Mercosur	22
Cuadro Nº 20	Saldo de la balanza comercial de lácteos Chile - Argentina	24
Gráfico Nº 1	Importaciones de productos lácteos, octubre 2014	6
Gráfico Nº 2	Precio medio de importaciones de leche en polvo entera	8
Gráfico Nº 3	Precio medio de importaciones de leche en polvo descremada	8
Gráfico Nº 4	Importaciones de leche en polvo por país de origen, año 2013	9
Gráfico Nº 5	Importaciones de leche en polvo por país de origen, octubre 2014	9
Gráfico Nº 6	Importaciones de quesos por país de origen, año 2013	10
Gráfico Nº 7	Importaciones de quesos por país de origen, octubre 2014	10
Gráfico Nº 8	Importaciones de quesos por variedades, octubre 2014	11
Gráfico Nº 9	Exportaciones de productos lácteos, octubre 2014	14
Gráfico Nº 10	Precio medio de las exportaciones de leche en polvo entera	16
Gráfico Nº 11	Precio medio de las exportaciones de leche en polvo descremada	16
Gráfico Nº 12	Precio medio de las exportaciones de leche fluida	17
Gráfico Nº 13	Exportaciones de leche en polvo por país de destino, año 2013	18
Gráfico Nº 14	Exportaciones de leche en polvo por país de destino, octubre 2014	18
Gráfico Nº 15	Precio medio de las exportaciones de quesos	19
Gráfico Nº 16	Exportaciones de quesos por país de destino, año 2013	20
Gráfico Nº 17	Exportaciones de quesos por país de destino, octubre 2014	20
Gráfico Nº 18	Exportaciones de quesos por variedades, octubre 2014	21
Gráfico Nº 19	Chile : Comercio exterior de lácteos	23
Gráfico Nº 20	Lácteos : Comercio exterior Chile - Mercosur	23
Gráfico Nº 21	Saldo de la balanza comercial de lácteos Chile - Argentina	24

NOTA: Las cifras que se reportan en este documento no son comparables con las publicadas en documentos anteriores, debido a que las bases de datos de Odepa incluyen al producto 19011010 (Preparaciones para la alimentación infantil) como parte del sector lácteo. Esta modificación afecta también a los totales del sector silvoagropecuario, y a las cifras de años anteriores a 2013.

Cuadro N° 1

Importaciones de productos lácteos por país de origen				
Enero - octubre				
Países	Valor (miles de dólares CIF)		Variación %	Participación %
	2013	2014		
Nueva Zelanda	48.231	65.889	36,6	33,1
Argentina	55.420	43.664	-21,2	21,9
Estados Unidos	40.301	38.857	-3,6	19,5
Uruguay	5.366	12.610	135,0	6,3
México	9.982	9.250	-7,3	4,6
Brasil	5.462	5.974	9,4	3,0
Chile *	65	4.192		2,1
Irlanda	2.514	4.120	63,9	2,1
Países Bajos	3.392	3.121	-8,0	1,6
Francia	2.544	2.997	17,8	1,5
Perú	3.257	2.853	-12,4	1,4
Canadá	698	1.594	128,4	0,8
Italia	916	1.164	27,0	0,6
Dinamarca	625	746	19,3	0,4
España	935	632	-32,4	0,3
Polonia	372	422	13,3	0,2
Colombia	134	291	116,5	0,1
Australia	351	270	-23,3	0,1
Malasia	113	155	37,0	0,1
Tailandia	118	69	-41,8	0,0
Bélgica	18	57	216,4	0,0
Suiza	42	53	28,0	0,0
Alemania	1.637	39	-97,6	0,0
Bolivia	0	9		0,0
Sudáfrica	0	8		0,0
Grecia	0	6		0,0
Taiwán	0	1		0,0
China	0	1	1.466,6	0,0
Corea del Sur	0	1		0,0
Reino Unido	0	0		0,0
República Dominicana	0	0		0,0
Paraguay	0	0	-63,8	0,0
Costa Rica	0	0		0,0
Arabia Saudita	0	0		0,0
Finlandia	13	0		0,0
Hungría	0	0		0,0
Indonesia	0	0		0,0
Japón	0	0		0,0
Lituania	0	0		0,0
Suecia	1	0		0,0
Turquía	0	0		0,0
Vietnam	0	0		0,0
Total	182.512	199.045	9,1	100,0

Fuente: elaborado por Odepa con información del Servicio Nacional de Aduanas.

*Nota: el valor correspondiente a Chile se refiere a reimportaciones.

Cuadro N° 2

Importaciones de productos lácteos							
Enero - octubre							
Código armonizado	Productos	Toneladas		Var. %	Miles de dólares CIF		Var. %
		2013	2014		2013	2014	
04011000	Leche y nata sin concentrar, materia grasa <= al 1%	3	0		3	0	
04012000	Leche y nata sin concentrar, materia grasa > 1% y <= 6%	44	23	-47,6	39	17	-55,0
04013000	Leche y nata superior a 6% materia grasa	319	14	-95,7	1.113	23	-98,0
04021000	Leche en polvo concentradas, materia grasa <= al 1,5%	5.898	4.307	-27,0	22.829	18.884	-17,3
04022111	Leche en polvo, sin azúcar, materia grasa >1,5% y < 6%	28	10	-62,3	112	57	-49,7
04022112	Leche en polvo sin azúcar, materia grasa >= 6% y < 12%	0	0		0	0	
04022117	Leche en polvo sin azúcar, materia grasa >24% y <26%	36	0		168	0	
04022118	Leche en polvo sin azúcar, materia grasa > al 26%	7.236	3.449	-52,3	26.641	16.140	-39,4
04022120	Nata sin azúcar ni edulcorante	1	1	-50,5	8	4	-42,8
04022911	Leche en polvo edulcorada, materia grasa >1,5% y < 6%	0	0		0	2	
04022916	Leche en polvo edulcorada, materia grasa > 18% y < 24%	0	0		0	4	
04022918	Leche en polvo edulcorada, materia grasa >= al 26%	24	0		84	0	
04029110	Leche en estado líquido o semi sólido sin azúcar	2.720	1.581	-41,9	3.634	2.506	-31,0
04029910	Leche condensada	151	186	23,6	229	290	26,7
04029990	Las demás leches y natas concentradas azucaradas	18	162	784,4	21	231	1.021,0
04031000	Yogur	127	58	-54,1	416	260	-37,6
04039000	Suero de mantequilla, leche y nata cuajadas, kefir	0	1	2.636,7	1	2	183,4
04041000	Lactosuero, incluso concentrado, azucarado	2.370	2.071	-12,6	3.799	3.367	-11,4
04049000	Demás productos de componentes naturales de la leche	1.210	1.040	-14,1	7.138	7.187	0,7
04051000	Mantequilla (manteca)	2.473	5.217	111,0	9.306	21.979	136,2
04052000	Pastas lácteas para untar	0	0		0	0	
04059000	Demás materias grasas de la leche	24	0		79	0	
04061000	Quesos frescos	6.055	6.837	12,9	25.649	29.866	16,4
04062000	Queso de cualquier tipo, rallado o en polvo	499	417	-16,4	4.020	3.680	-8,5
04063000	Queso fundido, excepto el rallado o en en polvo	568	531	-6,5	2.925	2.931	0,2
04064000	Queso de pasta azul	169	168	-0,3	1.526	1.701	11,4
04069000	Los demás quesos	11.885	13.869	16,7	52.627	67.583	28,4
	Total quesos	19.175	21.822	13,8	86.748	105.760	21,9
19011010	Preparaciones para la alimentación infantil	2.281	2.805	23,0	16.215	19.372	19,5
19019011	Dulce de leche (manjar)	1.797	1.330	-26,0	3.872	2.907	-24,9
22029031	Bebidas con contenido lácteo > al 50 % (Miles de litros)	0	8	1.931,9	2	38	2.085,7
22029032	Bebidas con contenido lácteo <= al 50 % (Miles de litros)	39	0	-99,3	57	14	-75,8
	Total lácteos				182.512	199.045	9,1

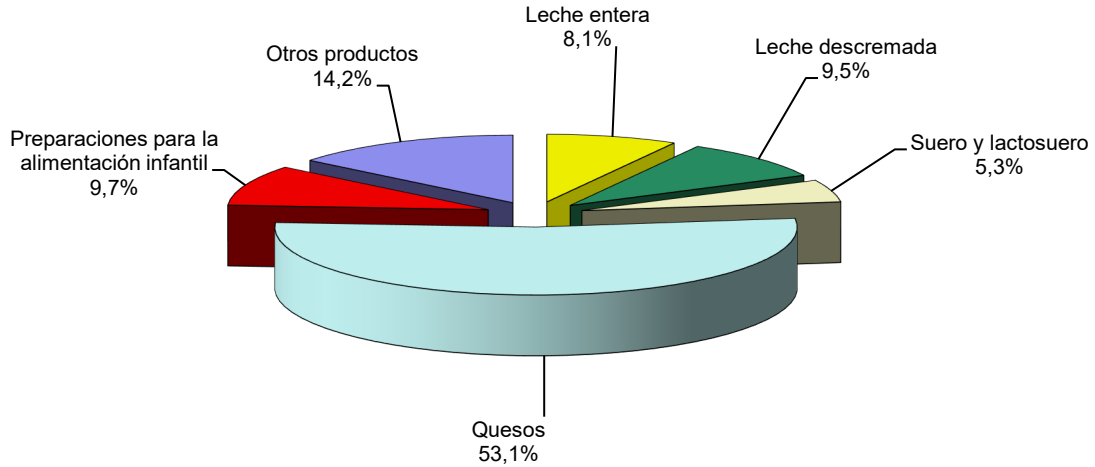
Fuente: elaborado por Odepa con información del Servicio Nacional de Aduanas.

Cuadro N° 3

Importaciones de productos lácteos Enero - octubre 2014			
Productos	Volumen toneladas	Valor Miles de dólares CIF	Precio medio USD / ton
Leche entera	3.449	16.140	4.680
Leche descremada	4.317	18.947	4.389
Suero y lactosuero	3.111	10.554	3.393
Quesos	21.822	105.760	4.846
Preparaciones para la alimentación infantil	2.805	19.372	6.906
Otros productos	8.582	28.272	3.294
Total lácteos	44.087	199.045	

Fuente: elaborado por Odepa con información del Servicio Nacional de Aduanas.

**Gráfico N° 1. Importaciones de productos lácteos
Enero - octubre 2014
Valor miles USD 199.045**



Fuente: Odepa.

Cuadro Nº 4

Importaciones de leche en polvo entera									
Meses / año	Volumen Toneladas		Valor Miles de dólares CIF		Valor unitario USD/ton		Variación (2014/2013)		
	2013	2014	2013	2014	2013	2014	Volumen	Valor	Valor
							toneladas	CIF	unitario
Ene	788	245	2.737	1.174	3.473	4.792	-68,9	-57,1	38,0
Feb	387	696	1.436	3.314	3.711	4.761	79,8	130,7	28,3
Mar	691	147	2.535	696	3.669	4.754	-78,8	-72,5	29,6
Abr	151	125	620	656	4.110	5.247	-17,2	5,7	27,7
May	2.767	52	9.629	293	3.481	5.582	-98,1	-97,0	60,4
Jun	1.711	338	6.198	1.610	3.622	4.767	-80,3	-74,0	31,6
Jul	350	638	1.577	3.031	4.507	4.753	82,2	92,2	5,5
Ago	154	141	696	646	4.520	4.584	-8,5	-7,2	1,4
Sep	23	500	118	2.216	5.139	4.432	2.069,8	1.771,2	-13,8
Oct	238	568	1.176	2.504	4.948	4.409	139,0	113,0	-10,9
Nov	200		1.037		5.184				
Dic	113		595		5.283				
Subtotal ene-oct (A)	7.260	3.449	26.724	16.140	3.473	4.679	-52,5	-39,6	34,7
Total ene-dic (A)	7.572		28.355		51.645				

Fuente: elaborado por Odepa con información del Servicio Nacional de Aduanas.

Nota: incluye la de uso animal y la de uso humano.

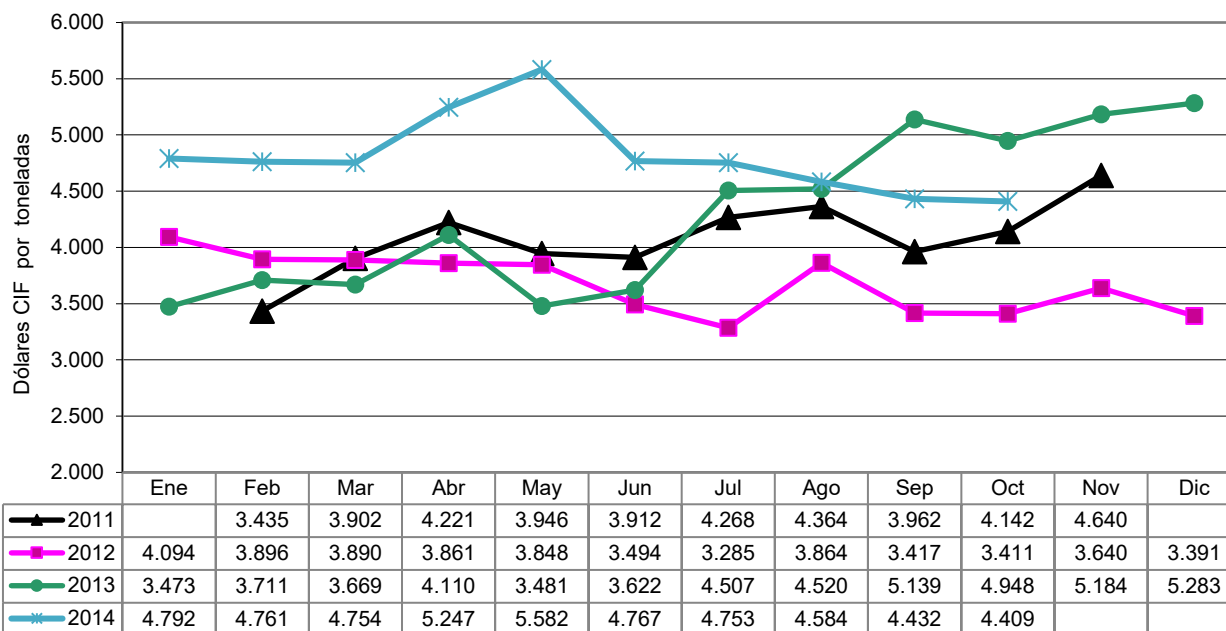
Cuadro Nº 5

Importaciones de leche en polvo descremada									
Meses / año	Volumen toneladas		Valor Miles de dólares CIF		Valor unitario USD/ton		Variación (2014/2013)		
	2013	2014	2013	2014	2013	2014	Volumen	Valor	Valor
							toneladas	CIF	unitario
Ene	944	190	3.435	842	3.640	4.432	-79,9	-75,5	21,7
Feb	798	150	2.967	651	3.716	4.340	-81,2	-78,1	16,8
Mar	619	356	2.369	1.556	3.827	4.370	-42,5	-34,3	14,2
Abr	516	4	2.061	44	3.997	9.938	-99,1	-97,9	148,6
May	763	227	2.924	1.079	3.833	4.756	-70,2	-63,1	24,1
Jun	492	457	1.845	2.100	3.749	4.600	-7,2	13,9	22,7
Jul	504	774	1.949	3.626	3.870	4.685	53,7	86,0	21,0
Ago	517	739	2.151	3.273	4.158	4.427	42,9	52,1	6,5
Sep	240	745	1.036	3.222	4.323	4.326	210,6	210,9	0,1
Oct	570	675	2.371	2.553	4.162	3.783	18,4	7,7	-9,1
Nov	333		1.442		4.332				
Dic	448		2.004		4.470				
subtotal ene-oct (B)	5.962	4.317	23.109	18.947	3.876	4.389	-27,6	-18,0	13,2
Total ene-dic (B)	6.743		26.555		3.938				
Total ene-oct (A+B)	13.222	7.766	49.832	35.087	3.769	4.518	-41,3	-29,6	19,9

Fuente: elaborado por Odepa con información del Servicio Nacional de Aduanas.

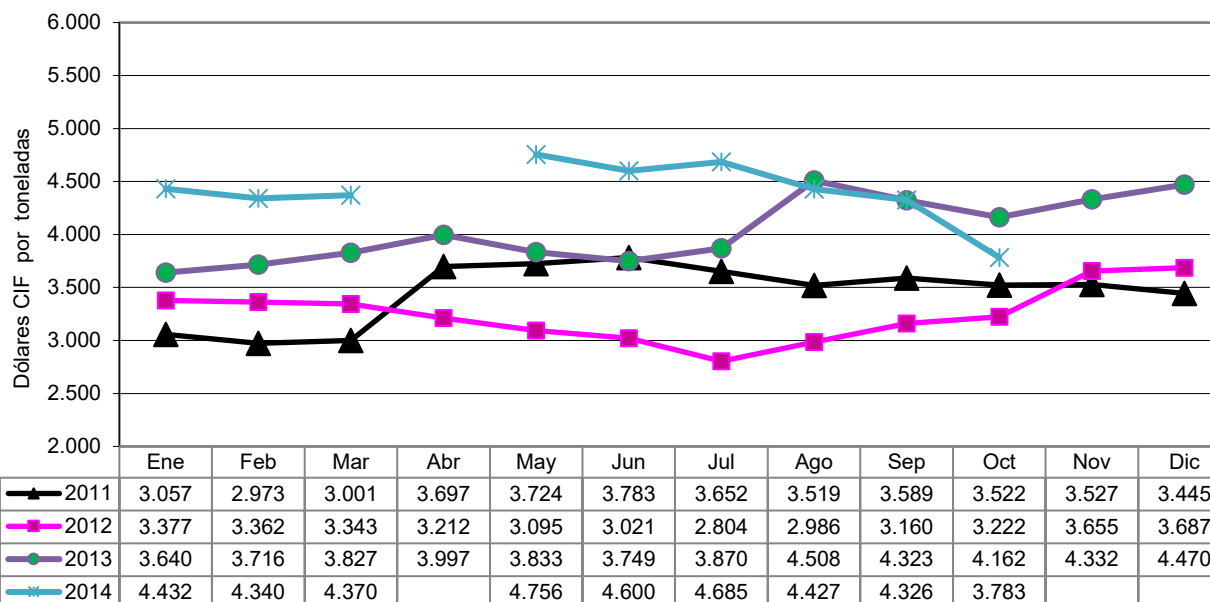
Nota: incluye la de uso animal y la de uso humano.

Gráfico N° 2. Precio medio de las importaciones de leche en polvo entera



Fuente: Odepa.

Gráfico N° 3. Precio medio de las importaciones de leche en polvo descremada



Fuente: Odepa.

Cuadro N° 6

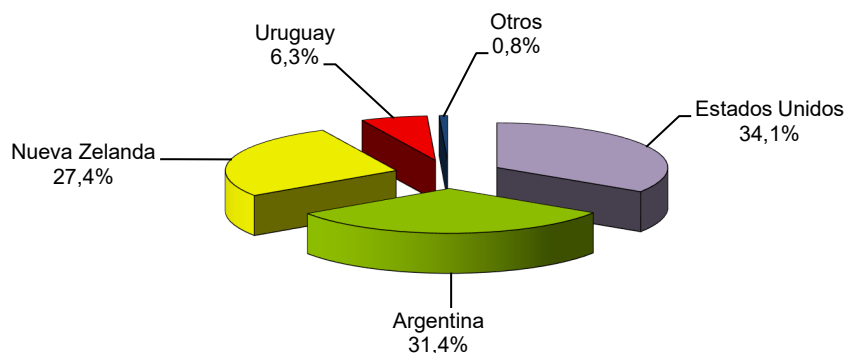
Importaciones de leche en polvo por país de origen							
Países	Volumen (toneladas)						
	2012	2013	Participación %	Enero - octubre		Variación %	Participación %
				2013	2014		
Estados Unidos	8.047	4.887	34,1	4.167	2.599	-37,6	33,5
Uruguay	825	902	6,3	902	2.350	160,5	30,3
Chile*				0	899		11,6
Argentina	6.272	4.496	31,4	4.146	1.559	-62,4	20,1
Unión Europea	161	97	0,7	75	70	-6,3	0,9
Nueva Zelanda	322	3.919	27,4	3.917	250	-93,6	3,2
Canadá	25	15	0,1	15	38		0,5
Colombia	816	0					
Otros	0	0		0	0		0,0
Total	16.469	14.316	100,0	13.222	7.766	-41,3	100,0

Fuente: elaborado por Odepa, con información del Servicio Nacional de Aduanas.

Nota: la información incluye leches en polvo tanto para uso humano como para uso animal.

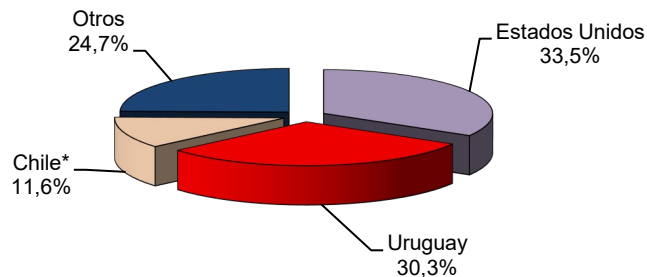
*Nota: corresponde a reimportaciones.

**Gráfico N° 4. Importaciones de leche en polvo por país de origen
Año 2013
Toneladas 14.316**



Fuente: Odepa.

**Gráfico N° 5. Importaciones de leche en polvo por país de origen
Enero - octubre 2014
Toneladas 7.766**



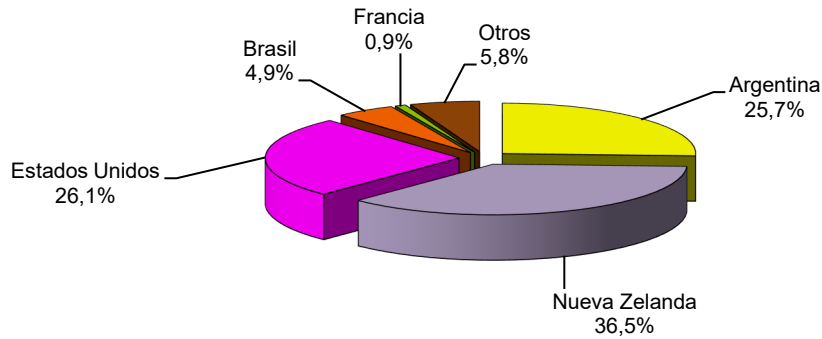
Fuente: Odepa.

Cuadro N° 7

Importaciones de quesos por país de origen							
Países	Volumen (toneladas)						
	2012	2013	Participación %	Enero - octubre		Variación %	Participación %
				2013	2014		
Nueva Zelanda	5.366	8.565	36,5	6.559	9.325	42,2	42,7
Estados Unidos	4.167	6.116	26,1	5.165	6.025	16,7	27,6
Argentina	7.133	6.027	25,7	5.267	4.890	-7,2	22,4
Brasil	968	1.157	4,9	893	843	-5,6	3,9
Francia	135	210	0,9	183	182	-0,5	0,8
Uruguay	117	201	0,9	181	223	23,3	1,0
Canadá	144	119	0,5	119	0		0,0
Otros	343	1.043	4,5	807	334	-58,6	1,5
Total	18.374	23.437	100,0	19.175	21.822	13,8	100,0

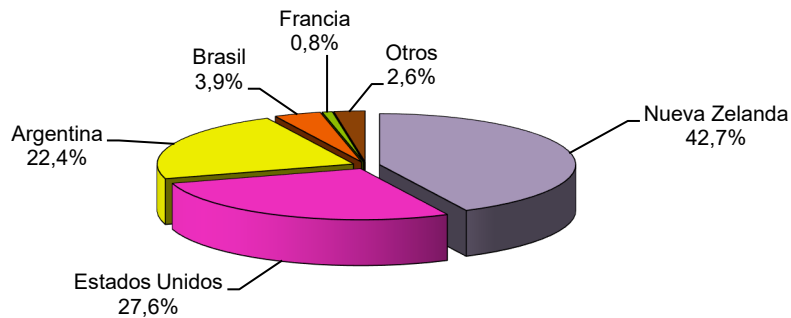
Fuente: elaborado por Odepa, con información del Servicio Nacional de Aduanas.

**Gráfico N° 6. Importaciones de quesos por país de origen
Año 2013
Toneladas 23.437**



Fuente: Odepa.

**Gráfico N° 7. Importaciones de quesos por país de origen
Enero - octubre 2014
Toneladas 21.822**



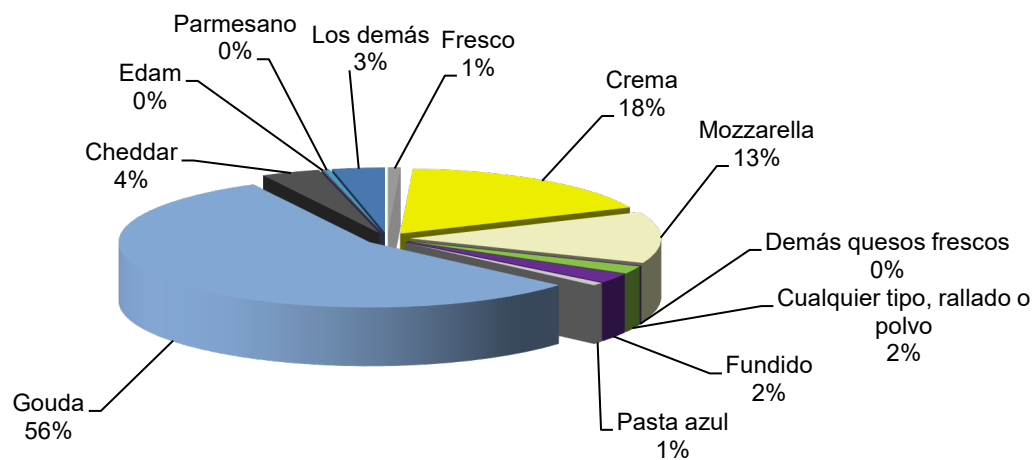
Fuente: Odepa.

Cuadro N° 8

Importaciones de quesos por variedades Enero - octubre 2014				
Código armonizado	Producto / variedad	Volumen toneladas	Valor Miles de dólares CIF	Precio medio USD / ton
04061010	Fresco	177,9	759,0	4.267
04061020	Crema	3.833,0	15.362,7	4.008
04061030	Mozzarella	2.780,8	13.573,7	4.881
04061090	Demás quesos frescos	44,9	170,3	3.790
	Total	6.836,5	29.865,7	4.369
04062000	Cualquier tipo, rallado o en polvo	417,4	3.680,3	8.817
04063000	Fundido, excepto el rallado o en polvo	530,7	2.930,6	5.523
04064000	Pasta azul	168,4	1.700,6	10.101
04069010	Gouda y del tipo gouda	12.193,9	56.471,2	4.631
04069020	Cheddar	826,7	4.032,4	4.878
04069030	Edam	22,6	180,7	7.998
04069040	Parmesano	86,7	678,7	7.830
04069090	Los demás	739,3	6.219,9	8.413
	Total	13.869,1	67.583,0	4.873
	Total	21.822,1	105.760,3	4.846

Fuente: elaborado por Odepa con información del Servicio Nacional de Aduanas.

**Gráfico N° 8: Importaciones de quesos por variedades
Enero - octubre 2014
Toneladas 21.822,1**



Fuente: Odepa.

Cuadro N° 9

Exportaciones de productos lácteos por país de destino				
Enero - octubre				
Países	Valor (miles de dólares FOB)		Variación %	Participación %
	2013	2014		
Venezuela	6.848	40.701	494,3	16,4
México	46.080	35.049	-23,9	14,1
China	13.336	26.315	97,3	10,6
Perú	16.756	18.954	13,1	7,6
Nicaragua	11.571	11.864	2,5	4,8
Brasil	17.241	11.780	-31,7	4,7
Colombia	3.551	11.336	219,3	4,6
Panamá	5.768	9.867	71,1	4,0
Estados Unidos	9.402	9.413	0,1	3,8
Corea del Sur	6.844	8.859	29,4	3,6
Costa Rica	9.122	8.840	-3,1	3,6
Argelia	464	8.779	1.792,6	3,5
Honduras	9.628	7.390	-23,2	3,0
Guatemala	5.894	6.156	4,5	2,5
Cuba	1.474	5.430	268,4	2,2
Emiratos Árabes Unidos	20.373	5.175	-74,6	2,1
El Salvador	4.729	4.662	-1,4	1,9
Ecuador	3.648	4.336	18,9	1,7
Argentina	2.270	2.466	8,6	1,0
Arabia Saudita	1.536	2.147	39,7	0,9
Bolivia	1.949	2.115	8,6	0,9
Países Bajos	0	2.108		0,8
República Dominicana	788	981	24,4	0,4
Rusia	1.764	860	-51,3	0,3
Filipinas	686	601	-12,5	0,2
Japón	848	523	-38,3	0,2
Marruecos	992	295	-70,3	0,1
Jamaica	360	259	-27,9	0,1
Trinidad y Tobago	272	247	-9,2	0,1
Barbados	282	243	-14,0	0,1
Belice	137	218	59,1	0,1
Paraguay	48	209	330,9	0,1
Taiwán	0	164		0,1
Angola	0	160		0,1
Uruguay	5	143	2.979,1	0,1
Territorio Británico en América	126	48	-62,0	0,0
Granada	75	34	-53,8	0,0
Canadá	10	13	28,1	0,0
Aruba	5	11	144,4	0,0
España	0	10		0,0
Reino Unido	4	4	-5,6	0,0
Suecia	0	3		0,0
Suiza	27	1	-94,4	0,0
Egipto	1.003	0		
Georgia	172	0		
Haití	15	0		
Líbano	391	0		
Singapur	203	0		
Turquía	839	0		
Total	207.535	248.767	19,9	100,0

Fuente: elaborado por Odepa con información del Servicio Nacional de Aduanas.

Cuadro N° 10

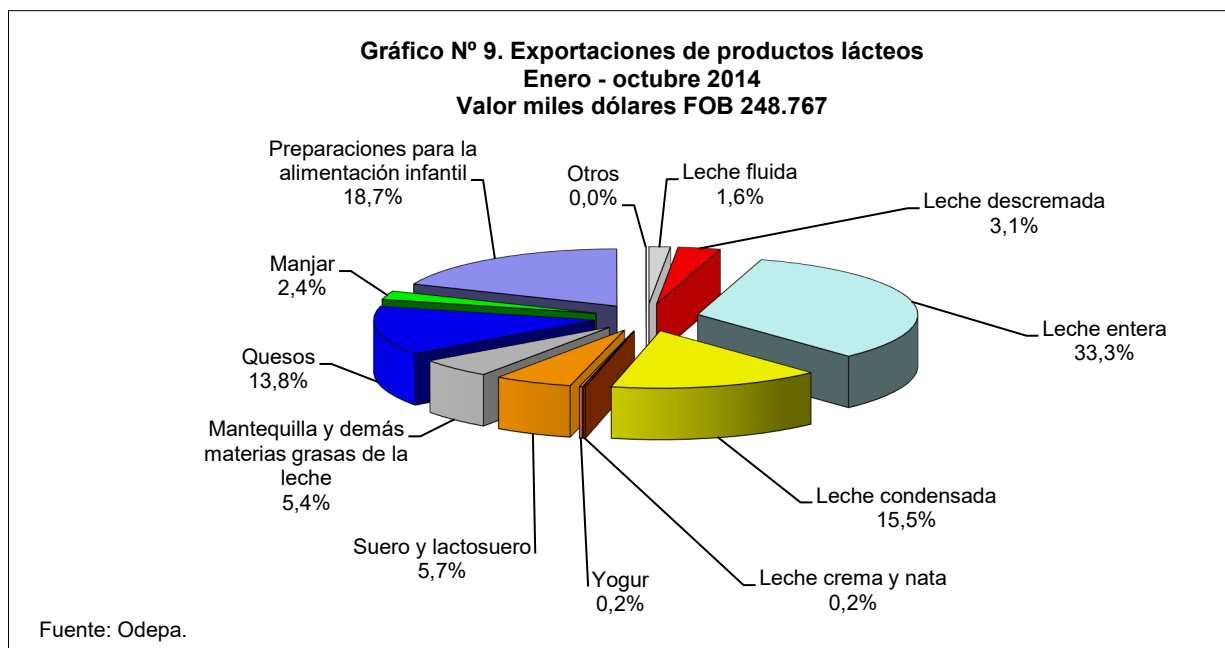
Exportaciones de productos lácteos							
Enero - octubre							
Código armonizado	Productos	Toneladas		Variación	Miles de dólares FOB		Variación
		2013	2014	%	2013	2014	%
04011000	Leche y nata sin concentrar , materia grasa <= al 1%	967	2.760	185,3	1.376	2.359	71,4
04012000	Leche y nata sin concentrar, materia grasa > 1% y <= 6%	493	1.273	158,1	477	1.272	166,4
04013000	Leche y nata con un contenido superior a 6% materia grasa	156	111	-29,0	371	261	-29,6
04021000	Leche en polvo concentradas, materia grasa <= al 1,5%	111	1.779	1.503,4	446	7.688	1.623,8
04022115	Leche en polvo sin azúcar, materia grasa = 18%	0	0		0	0	
04022116	Leche en polvo, sin azúcar, materia grasa > 18% pero < 24%	0	1		0	4	
04022117	Leche en polvo sin azúcar, materia grasa > 24% y < 26%	16	27	72,5	7	14	90,8
04022118	Leche en polvo sin azúcar, materia grasa > al 26%	12.837	17.319	34,9	54.667	82.651	51,2
04022120	Nata sin azúcar ni edulcorante	10	28	173,2	29	64	117,5
04022911	Leche en polvo, edulcorada, materia grasa > 1,5% y < 6%	9	14	46,1	25	28	14,0
04022916	Leche en polvo edulcorada, materia grasa > 18% y < 24%	0	1		0	0	
04022918	Leche en polvo, edulcorada, materia grasa >= 26%	40	48	21,8	216	292	35,5
04029110	Leche en estado líquido o semi sólido sin azúcar	85	40	-52,2	81	42	-48,9
04029120	Nata sin azucarar ni edulcorar	233	225	-3,4	251	142	-43,6
04029910	Leche condensada	23.500	21.159	-10,0	46.233	38.652	-16,4
04029990	Las demás leches y natas concentradas azucaradas	20	37	83,5	40	175	338,4
04031000	Yogur	179	354	97,6	153	553	260,9
04039000	Suero de mantequilla, leche y nata cuajadas, kefir	0	0	-89,5	1	0	-79,7
04041000	Lactosuero, incluso concentrado, azucarado	7.338	10.345	41,0	10.073	14.145	40,4
04049000	Demás productos de componentes naturales de la leche	0	1		0	1	
04051000	Mantequilla (manteca)	2.211	1.132	-48,8	8.383	5.652	-32,6
04059000	Las demás materias grasas de la leche	1.145	1.887	64,8	3.680	7.828	112,7
04061000	Quesos frescos (sin madurar)	130	81	-37,8	642	429	-33,1
04062000	Queso de cualquier tipo, rallado o en polvo	0	0	-56,5	0	0	-85,7
04069000	Los demás quesos	6.387	6.701	4,9	30.409	34.021	11,9
	Total quesos	6.518	6.782	4,1	31.050	34.450	10,9
19011010	Preparaciones para la alimentación infantil	8.698	10.141	16,6	42.916	46.404	8,1
19019011	Dulce de leche (manjar)	3.900	3.603	-7,6	6.998	6.024	-13,9
22029031	Bebidas con contenido lácteo > al 50 % (Miles de litros)	64	76	18,4	57	65	14,3
	Bebidas con contenido lácteo <= al 50 % (Miles de litros)	3	0		3	0	
	Total lácteos				207.535	248.767	19,9

Fuente : elaborado por Odepa con información del Servicio Nacional de Aduanas.

Cuadro N° 11

Exportaciones de productos lácteos Enero - octubre 2014			
Productos	Volumen toneladas	Valor Miles de dólares FOB	Precio medio USD / ton
Leche fluida	4.143	3.892	939
Leche descremada	1.821	7.735	4.247
Leche entera	17.367	82.944	4.776
Leche condensada	21.159	38.652	1.827
Leche crema y nata	331	424	1.278
Yogur	354	553	1.561
Suero y lactosuero	10.345	14.145	1.367
Mantequilla y demás materias grasas de la leche	3.018	13.481	4.466
Quesos	6.782	34.450	5.080
Manjar	3.603	6.024	1.672
Preparaciones para la alimentación infantil	10.141	46.404	4.576
Otros	76	65	
Total lácteos		248.767	

Fuente : elaborado por Odepa con información del Servicio Nacional de Aduanas.



Cuadro N° 12

Exportaciones de leche en polvo entera									
Meses / año	Volumen toneladas		Valor Miles de USD FOB		Valor unitario USD/ton		Variación (2014/2013)		
	2013	2014	2013	2014	2013	2014	Volumen toneladas	Valor FOB	Valor unitario
Ene	2.596	3.080	10.924	14.241	4.208	4.623	18,7	30,4	9,9
Feb	1.421	991	5.701	4.680	4.012	4.723	-30,3	-17,9	17,7
Mar	766	2.624	2.861	12.812	3.737	4.883	242,7	347,9	30,7
Abr	320	1.166	1.297	5.596	4.048	4.802	263,7	331,4	18,6
May	1.187	2.586	4.898	11.853	4.125	4.584	117,8	142,0	11,1
Jun	846	836	3.675	3.705	4.343	4.431	-1,2	0,8	2,0
Jul	1.473	1.433	6.546	7.023	4.445	4.900	-2,7	7,3	10,2
Ago	1.461	139	6.466	591	4.426	4.241	-90,5	-90,9	-4,2
Sep	1.368	410	6.041	1.679	4.416	4.098	-70,1	-72,2	-7,2
Oct	1.439	4.102	6.473	20.763	4.498	5.062	185,1	220,8	12,5
Nov	2.834		12.791		4.513				
Dic	3.338		15.192		4.551				
subtotal ene-oct (A)	12.877	17.367	54.883	82.944	4.262	4.776	34,9	51,1	12,1
Total ene-dic (A)	19.049		82.866		4.350				

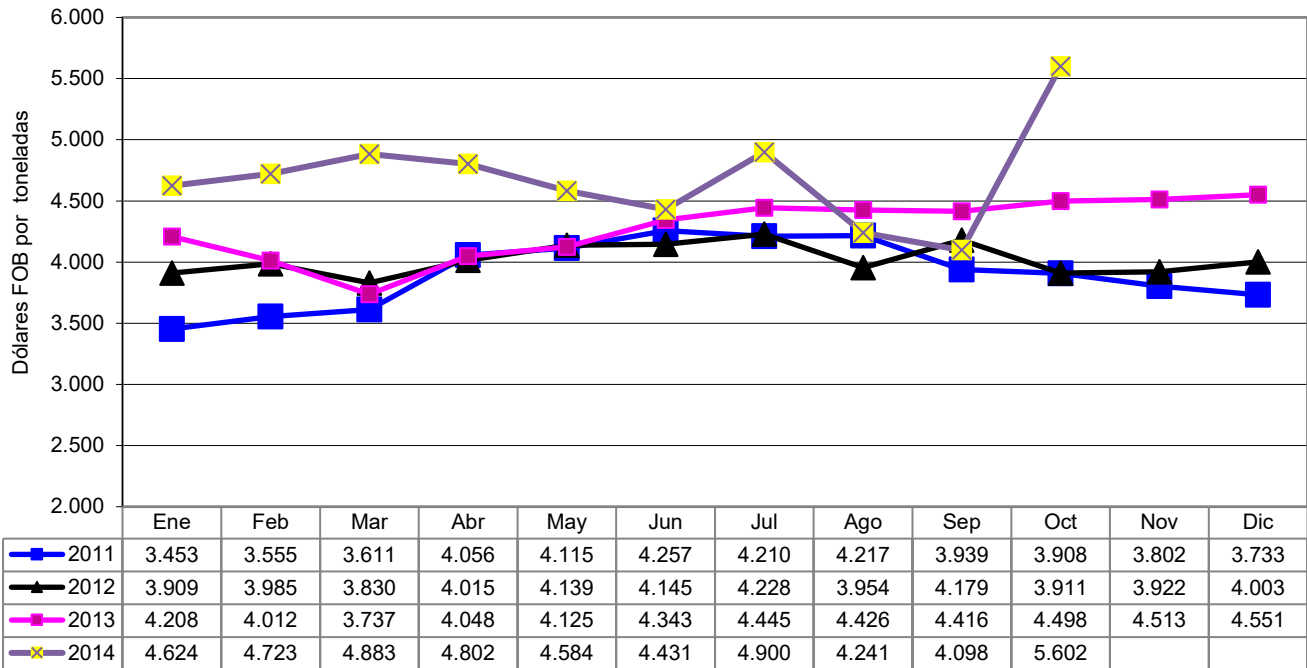
Fuente: elaborado por Odepa con información del Servicio Nacional de Aduanas.

Cuadro N° 13

Exportaciones de leche en polvo descremada									
Meses / año	Volumen toneladas		Valor Miles de dólares FOB		Valor unitario USD/ton		Variación (2014/2013)		
	2013	2014	2013	2014	2013	2014	Volumen toneladas	Valor FOB	Valor unitario
Ene	103	2	439	2	4.245	968	-98,3	-99,6	-77,2
Feb	1	22	0	86	214	3.916	1.932,4	37.136,5	1.732,1
Mar	4	2	3	2	856	1.277	-53,0	-29,8	49,2
Abr	2	503	0	2.151	249	4.275	28.569,7	492.079,6	1.616,7
May	1	107	0	437	289	4.066	7.148,6	101.710,3	1.304,6
Jun	1	212	0	994	411	4.696	25.341,6	290.555,0	1.042,4
Jul	7	504	10	2.341	1.386	4.641	6.958,9	23.543,4	234,9
Ago	4	89	5	420	1.310	4.702	2.192,1	8.124,3	258,8
Sep	4	11	13	8	2.901	727	143,9	-38,9	-74,9
Oct	9	369	7	1.295	814	3.504	4.158,7	18.234,5	330,5
Nov	4		5		1.286				
Dic	13		6		458				
Subtotal ene-oct (B)	136	1.821	478	7.735	3.512	4.247	1.238,0	1.518,1	20,9
Subtotal ene-oct (A+B)	13.013	19.188	55.361	90.678	4.254	4.726	47,5	63,8	11,1
Total ene-dic (B)	153		489		3.201				
Total ene-dic (A+B)	19.202		83.355		4.341				

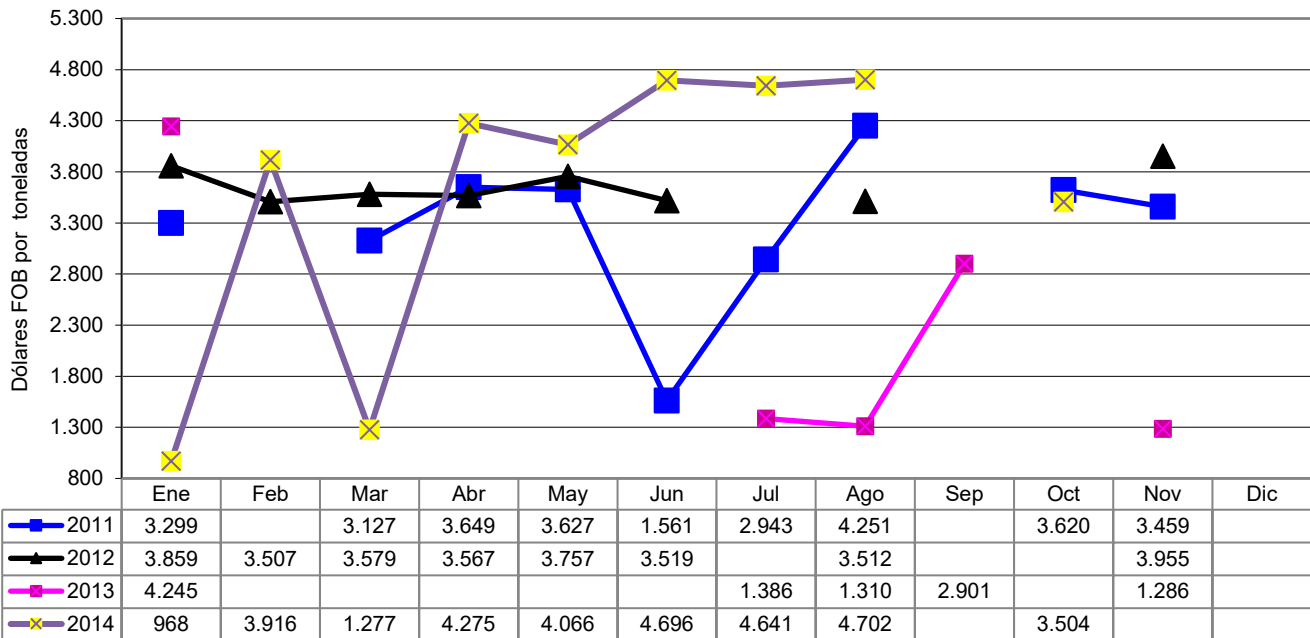
Fuente: elaborado por Odepa con información del Servicio Nacional de Aduanas.

Gráfico N° 10. Precio medio de las exportaciones de leche en polvo entera



Fuente: Odepa.

Gráfico N° 11. Precio medio de las exportaciones de leche en polvo descremada



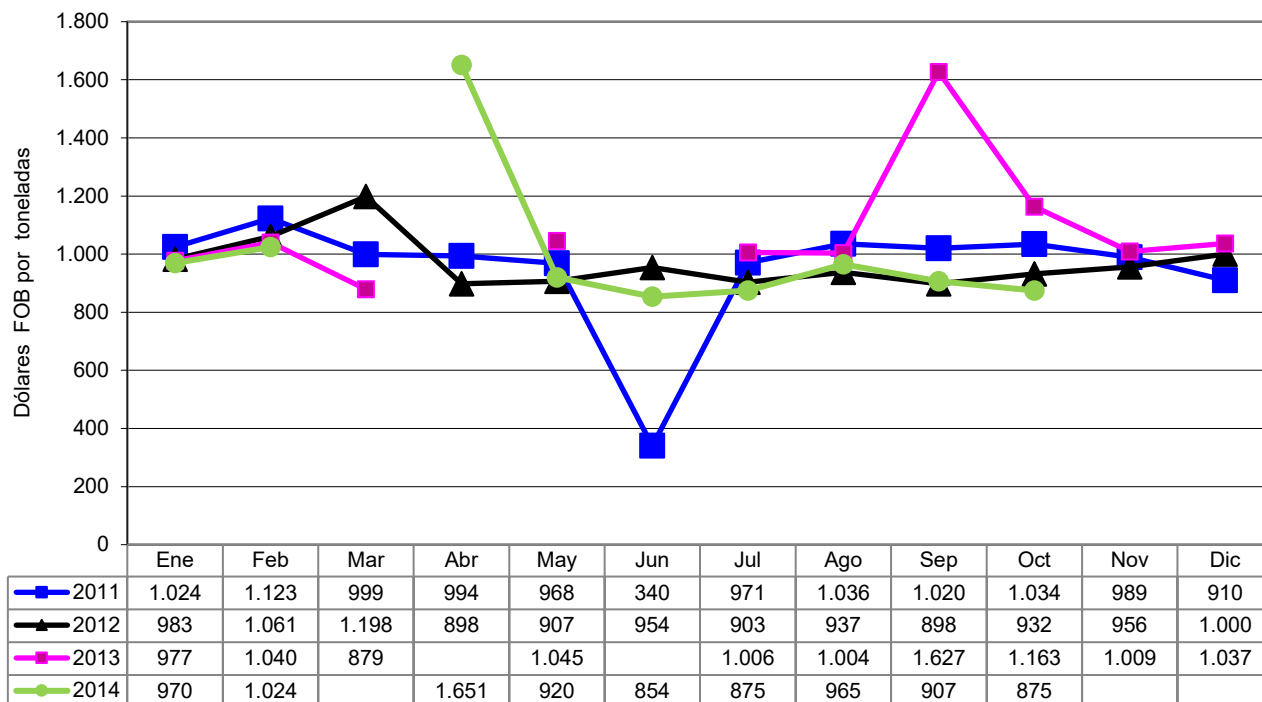
Fuente: Odepa.

Cuadro N° 14

Exportaciones de leche fluida									
Meses / año	Volumen toneladas		Valor Miles de dólares FOB		Valor unitario USD/ton		Variación (2014/2013)		
	2013	2014	2013	2014	2013	2014	Volumen	Valor FOB	Valor unitario
Ene	83	85	81	82	977	970	1,6	0,8	-0,7
Feb	85	99	89	102	1.040	1.024	16,6	14,9	-1,5
Mar	48	11	43	46	879	4.116	-77,1	7,0	368,1
Abr	5	226	2	374	399	1.651	4.390,7	18.501,0	314,2
May	157	517	164	475	1.045	920	229,6	190,2	-12,0
Jun	105	871	521	743	4.941	854	725,7	42,7	-82,7
Jul	221	646	222	565	1.006	875	192,3	154,3	-13,0
Ago	427	75	429	73	1.004	965	-82,3	-83,0	-3,9
Sep	240	648	390	588	1.627	907	170,3	50,7	-44,2
Oct	244	965	284	844	1.163	875	295,6	197,5	-24,8
Nov	1.051		1.061		1.009				
Dic	50		52		1.037				
Subtotal ene - oct	1.616	4.143	2.224	3.892	1.376	939	156,4	75,0	-31,8
Total ene - dic	2.718		3.338		1.228				

Fuente: elaborado por Odepa con información del Servicio Nacional de Aduanas.

Gráfico N° 12. Precio medio de las exportaciones de leche fluida



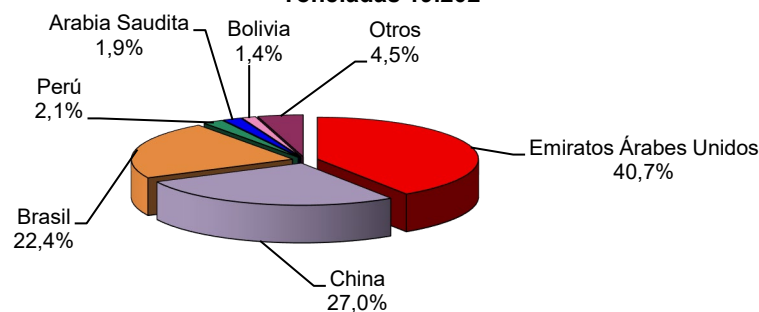
Fuente: Odepa.

Cuadro N° 15

Exportaciones de leche en polvo por país de destino							
Países	Volumen (toneladas)						
	2012	2013	Participación %	Enero - octubre		Variación %	Participación %
				2013	2014		
Venezuela	2710	100	0,5	100	5.267	5.167,4	27,5
China	1.104	5.178	27,0	2.778	4.900	76,4	25,5
Emiratos Árabes Unidos	1.098	7.815	40,7	4.779	1.215	-74,6	6,3
Cuba	0	211	1,1	11	650	5.875,2	3,4
Brasil	6.108	4.304	22,4	3.854	2.548	-33,9	13,3
Argelia	46	100	0,5	100	1.900		9,9
Bolivia	325	274	1,4	223	239	7,1	1,2
Perú	82	397	2,1	346	236	-31,7	1,2
Japón	200	151	0,8	151	18	-88,1	0,1
Panamá	34	32	0,2	32	48	52,1	0,3
Colombia	7.176	150	0,8	150	1.517	908,8	7,9
Otros	22	489	2,5	489	650	32,8	3,4
Total	18.905	19.202	100,0	13.013	19.188	47,5	100,0

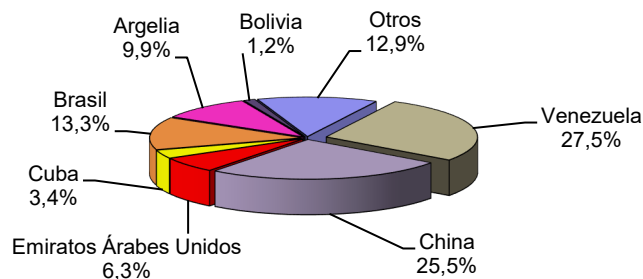
Fuente : elaborado por Odepa, con información del Servicio Nacional de Aduanas.

**Gráfico N° 13. Exportaciones de leche en polvo por país de destino
Año 2013
Toneladas 19.202**



Fuente: Odepa.

**Gráfico N° 14. Exportaciones de leche en polvo por país de destino
Enero - octubre 2014
Toneladas 19.188**

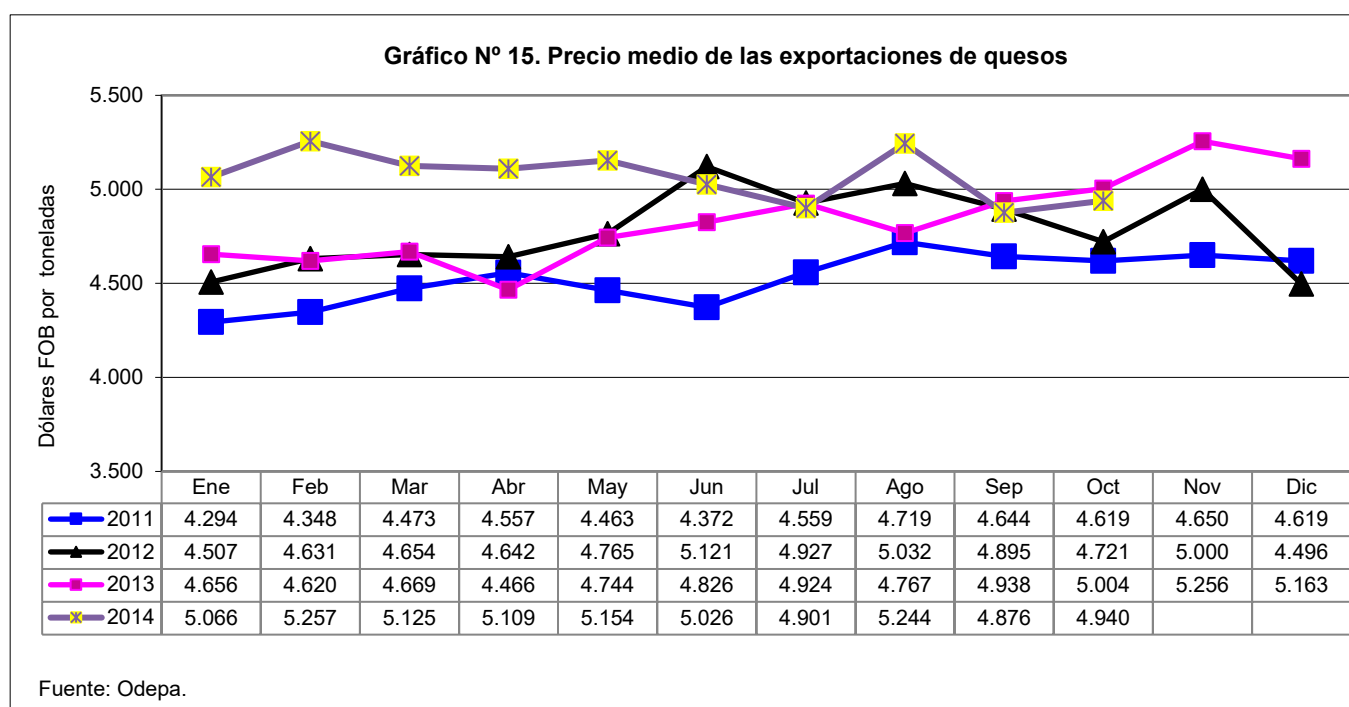


Fuente: Odepa.

Cuadro N° 16

Exportaciones de quesos									
Meses / año	Volumen toneladas		Valor Miles de dólares FOB		Valor unitario USD/ton		Variación (2014/2013)		
	2013	2014	2013	2014	2013	2014	Volumen	Valor FOB	Valor unitario
Ene	745	621	3.469	3.148	4.656	5.066	-16,6	-9,3	8,8
Feb	729	1.069	3.366	5.621	4.620	5.257	46,8	67,0	13,8
Mar	841	874	3.925	4.477	4.669	5.125	3,9	14,1	9,8
Abr	371	875	1.659	4.471	4.466	5.109	135,6	169,5	14,4
May	729	737	3.458	3.797	4.744	5.154	1,1	9,8	8,6
Jun	685	707	3.306	3.552	4.826	5.026	3,2	7,5	4,2
Jul	585	734	2.879	3.595	4.924	4.901	25,4	24,9	-0,5
Ago	638	195	3.042	1.020	4.767	5.244	-69,5	-66,5	10,0
Sep	488	425	2.410	2.070	4.938	4.876	-13,0	-14,1	-1,3
Oct	707	546	3.538	2.698	5.004	4.940	-22,8	-23,7	-1,3
Nov	417		2.193		5.256				
Dic	1.095		5.653		5.163				
Subtotal ene - oct	6.517	6.782	31.050	34.450	4.764	5.080	4,1	10,9	6,6
Total ene - dic	8.029		38.896		4.844				

Fuente: elaborado por Odepa con información del Servicio Nacional de Aduanas.

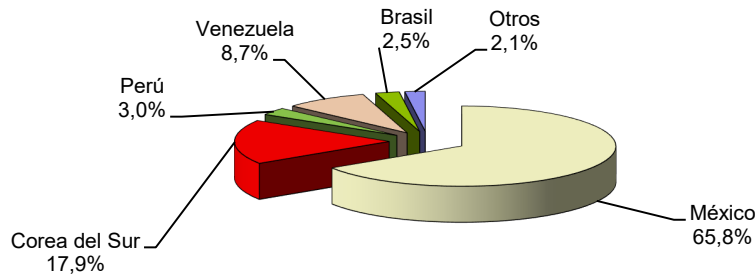


Cuadro N° 17

Exportaciones de quesos por país de destino							
Países	Volumen (toneladas)						
	2012	2013	Participación %	Enero - octubre		Variación %	Participación %
				2013	2014		
México	6.242	5.284	65,8	4.580	3.349	-26,9	49,4
Venezuela	1.050	698	8,7	248	1.442	481,5	21,3
Corea del Sur	733	1.440	17,9	1.190	1.336	12,3	19,7
Perú	119	237	2,9	189	119	-36,9	1,8
Cuba	0	46	0,6	0	23		0,3
Bolivia	0	0	0,0	0	0	178,7	0,0
Reino Unido	0	0	0,0	0	0	-73,4	0,0
Colombia	50	39	0,5	25	16	-35,3	0,2
Rusia	0	25	0,3	25	0		
Brasil	0	200	2,5	200	0		
Territorio Británico en América	1	1	0,0	1	1	-11,6	0,0
Estados Unidos	1	0	0,0	0	0		
Guatemala	60	59	0,7	59	40	-32,4	0,6
Otros				0	455		6,7
Total	8.256	8.029	100	6.518	6.782	4,1	100,0

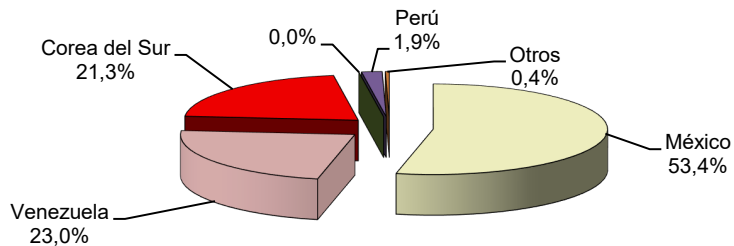
Fuente: elaborado por Odepa con información del Servicio Nacional de Aduanas.

**Gráfico N° 16. Exportaciones de quesos por país de destino
Año 2013
Toneladas 8.029**



Fuente: Odepa.

**Gráfico N° 17. Exportaciones de quesos por país de destino
Enero - octubre 2014
Toneladas 6.782**



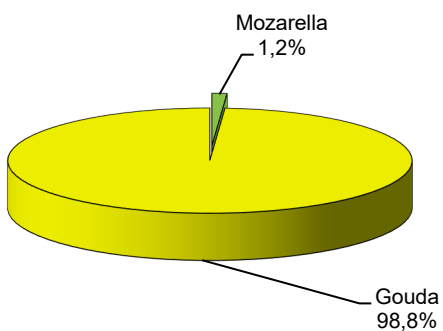
Fuente: Odepa.

Cuadro N° 18

Exportaciones de quesos por variedades Enero - octubre 2014				
Código Armonizado	Producto / variedad	Volumen toneladas	Valor Miles de dólares FOB	Precio medio USD / ton
04061010	Quesos frescos	0,1	0,6	4.064
04061020	Queso de crema frescos	0,6	9,9	16.765
04061030	Mozzarella	80,4	418,6	5.205
	Total	81,1	429,0	5.287
04062000	Cualquier tipo, rallado o en polvo	0,1	0,0	
04064000	Queso de pasta azul	0,0	0,0	
04069010	Gouda y del tipo gouda	6.698,6	34.010,0	5.077
04069020	Queso cheddar	1,8	9,8	5.583
04069040	Queso parmesano	0,1	0,2	1.746
04069090	Quesos, los demás	0,0	0,7	
	Total	6.700,5	34.020,8	5.077
	Total	6.781,7	34.449,8	5.080

Fuente: elaborado por Odepa con información del Servicio Nacional de Aduanas.

**Gráfico N° 18. Exportaciones de quesos por variedades
Enero - octubre 2014
Toneladas 6.781,7**



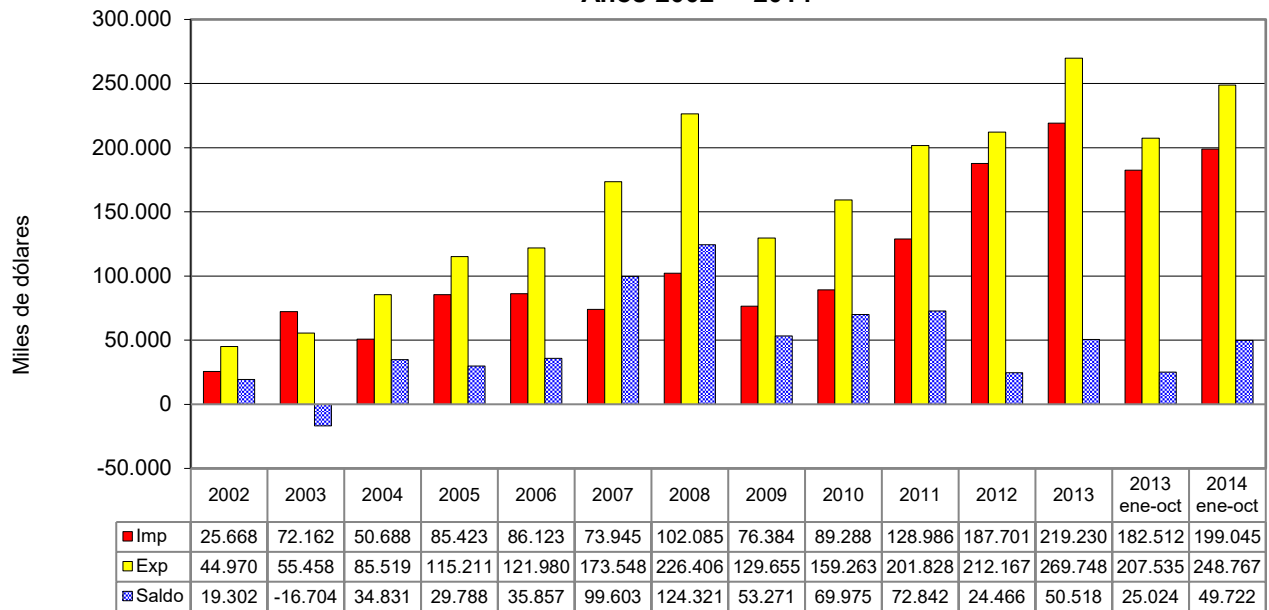
Fuente: Odepa.

Cuadro N° 19

Comercio exterior de lácteos total y Mercosur														
Años 2002 - 2014														
Valor (miles de dólares de cada año)														
Item / año	2002	2003	2004	2005	2006	2007	2008	2009	2010	2011	2012	2013	Enero - octubre	
													2013	2014
Exportaciones														
Totales	44.970	55.458	85.519	115.211	121.980	173.548	226.406	129.655	159.263	201.828	212.167	269.748	207.535	248.767
Mercosur	5.438	1.732	125	2.683	51	4	906	46	10.904	19.332	24.723	22.047	19.564	14.598
Participación %	12,1	3,1	0,1	2,3	0,0	0,0	0,4	0,0	6,8	9,6	11,7	8,2	9,4	5,9
Importaciones														
Totales	25.668	72.162	50.688	85.423	86.123	73.945	102.085	76.384	89.288	128.986	187.701	219.230	182.512	199.045
Mercosur	15.926	48.103	34.183	65.933	67.546	40.935	52.177	53.324	48.690	66.968	81.738	76.079	66.249	62.248
Participación %	62,0	66,7	67,4	77,2	78,4	55,4	51,1	69,8	54,5	51,9	43,5	34,7	36,3	31,3
Mercosur														
Exportaciones	5.438	1.732	125	2.683	51	4	906	46	10.904	19.332	24.723	22.047	19.564	14.598
Importaciones	15.926	48.103	34.183	65.933	67.546	40.935	52.177	53.324	48.690	66.968	81.738	76.079	66.249	62.248
Saldo	-10.488	-46.371	-34.058	-63.250	-67.495	-40.931	-51.271	-53.278	-37.786	-47.636	-57.016	-54.032	-46.685	-47.650

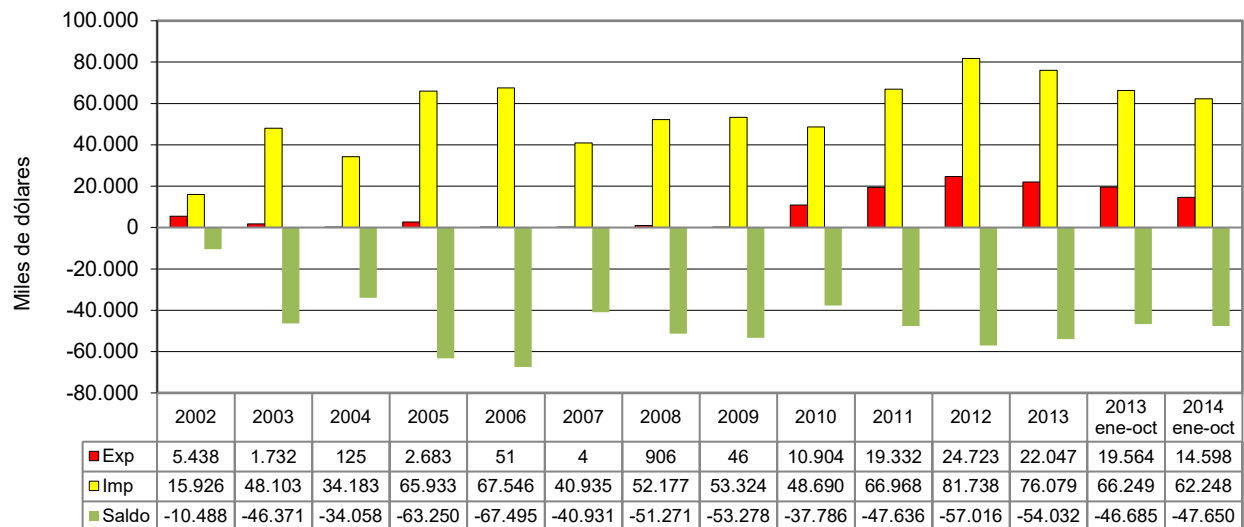
Fuente: elaborado por Odepa con información del Servicio Nacional de Aduanas.

**Gráfico N° 19. Chile: comercio exterior de lácteos
Años 2002 - 2014**



Fuente: Odepa.

**Gráfico N° 20. Lácteos: comercio exterior Chile - Mercosur
Años 2002 - 2014**



Fuente: Odepa.

Cuadro N° 20

Saldo de la balanza comercial de lácteos Chile - Argentina (Miles de dólares de cada año)			
Años	Exportaciones	Importaciones	Saldo
2002	33	12.066	-12.034
2003	0	29.071	-29.071
2004	41	22.313	-22.272
2005	1.824	37.784	-35.960
2006	27	37.784	-37.757
2007		24.660	-24.660
2008	0	40.905	-40.905
2009		37.915	-37.915
2010	236	38.472	-38.236
2011	2.560	55.864	-53.304
2012	2.365	71.255	-68.890
2013	2.641	63.162	-60.521
2013 ene-oct	2.270	55.420	-53.150
2014 ene-oct	2.466	43.664	-41.198

Fuente : elaborado por Odepa con información del Servicio Nacional de Aduanas.

