



BOLETÍN SECTOR LÁCTEO: ESTADÍSTICAS DE COMERCIO EXTERIOR



Marzo 2015

Boletín Sector lácteo: estadísticas de comercio exterior

con información a febrero 2015

Publicación de la Oficina de Estudios y Políticas Agrarias - ODEPA
Ministerio de Agricultura, República de Chile

Claudia Carbonell Piccardo
Directora Nacional y Representante Legal

En la elaboración de este documento participó

Aída Guerrero L.

Teatinos 40, piso 7. Santiago, Chile

Teléfono : (56- 2) 23973000

Fax : (56- 2) 23973111

www.odepa.gob.cl



CONTACTO SIAC
800 360 990

Sistema Integral de Información
y Atención Ciudadana

INFORMATIVO PRODUCIDO Y EDITADO POR ODEPA | TEATINOS 40 | PISO 8 | SANTIAGO DE CHILE |
FONO CONSULTA: 800 360 990 FONO MESA CENTRAL: (56-2) 23973000 | odepa@odepa.gob.cl

Se autoriza la reproducción total o parcial de la información citando la fuente (Odepa).



Cuidemos nuestro planeta



www.odepa.gob.cl

Contenido

	Introducción	4
Cuadro Nº 1	Importaciones de productos lácteos por país de origen	5
Cuadro Nº 2	Importaciones de productos lácteos	6
Cuadro Nº 3	Importaciones de productos lácteos, febrero 2015	7
Cuadro Nº 4	Importaciones de leche en polvo entera	8
Cuadro Nº 5	Importaciones de leche en polvo descremada	8
Cuadro Nº 6	Importaciones de leche en polvo por país de origen	10
Cuadro Nº 7	Importaciones de quesos por país de origen	11
Cuadro Nº 8	Importaciones de quesos por variedades	12
Cuadro Nº 9	Exportaciones de productos lácteos por país de destino	13
Cuadro Nº 10	Exportaciones de productos lácteos	14
Cuadro Nº 11	Exportaciones de productos lácteos, febrero 2015	15
Cuadro Nº 12	Exportaciones de leche en polvo entera	16
Cuadro Nº 13	Exportaciones de leche en polvo descremada	16
Cuadro Nº 14	Exportaciones de leche fluida	18
Cuadro Nº 15	Exportaciones de leche en polvo por país de destino	19
Cuadro Nº 16	Exportaciones de quesos	20
Cuadro Nº 17	Exportaciones de quesos por país de destino	21
Cuadro Nº 18	Exportaciones de quesos por variedades	22
Cuadro Nº 19	Comercio exterior de lácteos total y Mercosur	23
Cuadro Nº 20	Saldo de la balanza comercial de lácteos Chile - Argentina	25
Gráfico Nº 1	Importaciones de productos lácteos, febrero 2015	7
Gráfico Nº 2	Precio medio de importaciones de leche en polvo entera	9
Gráfico Nº 3	Precio medio de importaciones de leche en polvo descremada	9
Gráfico Nº 4	Importaciones de leche en polvo por país de origen, año 2014	10
Gráfico Nº 5	Importaciones de leche en polvo por país de origen, febrero 2015	10
Gráfico Nº 6	Importaciones de quesos por país de origen, año 2014	11
Gráfico Nº 7	Importaciones de quesos por país de origen, febrero 2015	11
Gráfico Nº 8	Importaciones de quesos por variedades, febrero 2015	12
Gráfico Nº 9	Exportaciones de productos lácteos, febrero 2015	15
Gráfico Nº 10	Precio medio de las exportaciones de leche en polvo entera	17
Gráfico Nº 11	Precio medio de las exportaciones de leche en polvo descremada	17
Gráfico Nº 12	Precio medio de las exportaciones de leche fluida	18
Gráfico Nº 13	Exportaciones de leche en polvo por país de destino, año 2014	19
Gráfico Nº 14	Exportaciones de leche en polvo por país de destino, febrero 2015	19
Gráfico Nº 15	Precio medio de las exportaciones de quesos	20
Gráfico Nº 16	Exportaciones de quesos por país de destino, año 2014	21
Gráfico Nº 17	Exportaciones de quesos por país de destino, febrero 2015	21
Gráfico Nº 18	Exportaciones de quesos por variedades, febrero 2015	22
Gráfico Nº 19	Chile : Comercio exterior de lácteos	24
Gráfico Nº 20	Lácteos : Comercio exterior Chile - Mercosur	24
Gráfico Nº 21	Saldo de la balanza comercial de lácteos Chile - Argentina	25

NOTA: Las cifras que se reportan en este documento no son comparables con las publicadas en documentos anteriores, debido a que las bases de datos de Odepa incluyen al producto 19011010 (Preparaciones para la alimentación infantil) como parte del sector lácteo. Esta modificación afecta también a los totales del sector silvoagropecuario, y a las cifras de años anteriores a 2013.

Introducción

Este boletín contiene información estadísticas sobre el comercio exterior de productos del sector lácteo de Chile, la que es presentada en 20 cuadros y 21 gráficos que se actualizan mensualmente.

Los datos entregados corresponden a las importaciones y exportaciones de productos lácteos tanto en volumen, valor y mercado de origen/destino. En relación a las importaciones, destaca la situación de productos relevantes como la leche entera, leche descremada en polvo y quesos. En cuanto a las exportaciones, además se resalta la situación de la leche líquida y del comercio con el Mercosur, en particular con Argentina.

Cuadro N° 1

Importaciones de productos lácteos por país de origen				
Enero - febrero				
Países	Valor (miles de dólares CIF)		Variación %	Participación %
	2014	2015		
Estados Unidos	6.137	6.297	2,6	31,1
Argentina	7.129	5.131	-28,0	25,4
México	3.262	1.779	-45,5	8,8
Nueva Zelanda	19.771	1.708	-91,4	8,4
Uruguay	240	1.487	519,6	7,4
Perú	427	607	42,0	3,0
Brasil	1.121	577	-48,5	2,9
Australia	66	521	692,2	2,6
Francia	567	454	-19,9	2,2
Países Bajos	1.155	349	-69,8	1,7
Alemania	13	258	1.831,0	1,3
Canadá	209	225	7,7	1,1
Italia	201	205	1,8	1,0
Irlanda	260	126	-51,3	0,6
España	30	98	222,7	0,5
Polonia	47	96	102,7	0,5
Dinamarca	47	89	90,0	0,4
Colombia	39	77	98,0	0,4
Reino Unido	0	70		0,3
Malasia	0	64	32.629,0	0,3
Japón	0	12		0,1
Corea del Sur	0	2		0,0
Bélgica	0	0		0,0
Lituania	0	0		0,0
Chile *	3.627	0		
China	0	0		
Tailandia	13	0		
Taiwán	1	0		
Total	44.363	20.234	-54,4	100,0

Fuente: elaborado por Odepa con información del Servicio Nacional de Aduanas.

*Nota: el valor correspondiente a Chile se refiere a reimportaciones.

Cuadro N° 2

Importaciones de productos lácteos							
Enero - febrero							
Código armonizado	Productos	Toneladas		Var. %	Miles de dólares CIF		Var. %
		2014	2015		2014	2015	
04011000	Leche y nata sin concentrar, materia grasa <= al 1%	0	4		0	4	
04012000	Leche y nata sin concentrar, materia grasa > 1% y <= 6%	0	0		0	0	
04013000	Leche y nata superior a 6% materia grasa	1	0		1	0	
04021000	Leche en polvo concentradas, materia grasa <= al 1,5%	340	1.037	204,6	1.493	3.508	134,9
04022111	Leche en polvo sin azúcar, materia grasa > 1,5% y < 6%	0	0		0	0	
04022118	Leche en polvo sin azúcar, materia grasa > al 26%	941	266	-71,7	4.488	825	-81,6
04029110	Leche en estado líquido o semi sólido sin azúcar	230	353	53,1	374	562	50,1
04029910	Leche condensada	29	68	137,3	57	104	82,6
04029990	Las demás leches y natas concentradas azucaradas	8	1	-93,1	3	13	285,5
04031000	Yogur	13	10	-27,2	68	32	-53,1
04039000	Suero de mantequilla, leche y nata cuajadas, kefir	0	2	393.124,0	0	4	7.453,9
04041000	Lactosuero, incluso concentrado, azucarado	181	407	125,4	291	781	168,9
04049000	Demás productos de componentes naturales de la leche	171	133	-22,2	1.067	1.109	4,0
04051000	Mantequilla (manteca)	1.423	44	-96,9	5.474	188	-96,6
04061000	Quesos frescos	1.176	1.140	-3,1	5.010	4.842	-3,4
04062000	Queso de cualquier tipo, rallado o en polvo	74	71	-3,8	617	607	-1,6
04063000	Queso fundido, excepto el rallado o en en polvo	93	99	6,3	527	500	-5,1
04064000	Queso de pasta azul	36	26	-27,6	355	234	-34,1
04069000	Los demás quesos	4.087	1.083	-73,5	18.760	4.000	-78,7
	Total quesos	5.466	2.419	-55,7	25.269	10.183	-59,7
19011010	Preparaciones para la alimentación infantil	757	431	-43,0	5.174	2.595	-49,8
19019011	Dulce de leche (manjar)	292	154	-47,2	591	326	-44,9
22029032	Bebidas con contenido lácteo <= al 50 % (Miles de litros)	0	0		14	0	
	Total lácteos				44.363	20.234	-54,4

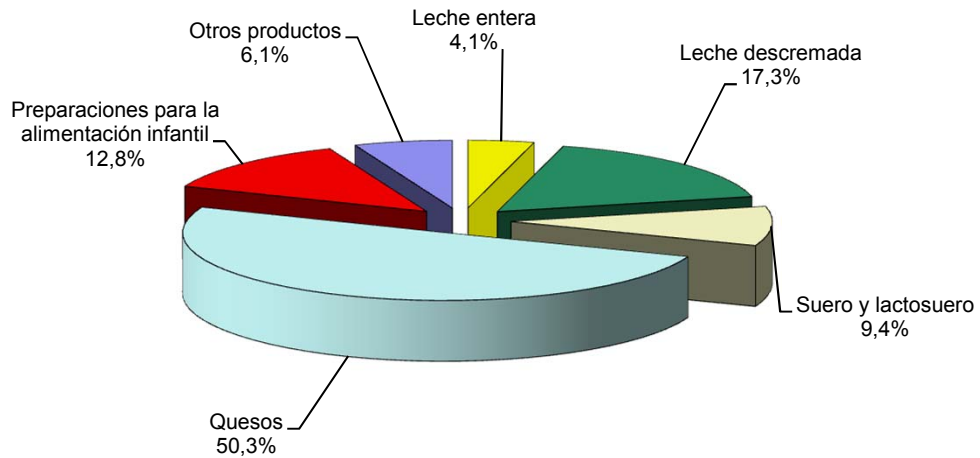
Fuente: elaborado por Odepa con información del Servicio Nacional de Aduanas.

Cuadro N° 3

Importaciones de productos lácteos Enero - febrero 2015			
Productos	Volumen toneladas	Valor Miles de dólares CIF	Precio medio USD / ton
Leche entera	266	825	3.102
Leche descremada	1.037	3.508	3.384
Suero y lactosuero	542	1.895	3.495
Quesos	2.419	10.183	4.209
Preparaciones para la alimentación infantil	431	2.595	6.015
Otros productos	633	1.229	1.941
Total lácteos	5.329	20.234	

Fuente: elaborado por Odepa con información del Servicio Nacional de Aduanas.

**Gráfico N° 1. Importaciones de productos lácteos
Enero - febrero 2015
Valor miles USD 20.234**



Fuente: Odepa.

Cuadro N° 4

Importaciones de leche en polvo entera									
Meses / año	Volumen Toneladas		Valor Miles de dólares CIF		Valor unitario USD/ton		Variación (2015/2014)		
	2014	2015	2014	2015	2014	2015	Volumen toneladas	Valor CIF	Valor unitario
Ene	245	90	1.174	286	4.792	3.190	-63,4	-75,7	-33,4
Feb	696	176	3.314	539	4.761	3.058	-74,7	-83,7	-35,8
Mar	147		696		4.754				
Abr	125		656		5.247				
May	52		293		5.582				
Jun	338		1.610		4.767				
Jul	638		3.031		4.753				
Ago	141		646		4.584				
Sep	500		2.216		4.432				
Oct	568		2.504		4.409				
Nov	207		913		4.416				
Dic	249		767		3.081				
Subtotal ene-feb (A)	941	266	4.488	825	4.792	3.102	-71,7	-81,6	-35,3
Total ene-dic (A)	3.905		17.820		4.761				

Fuente: elaborado por Odepa con información del Servicio Nacional de Aduanas.

Nota: incluye la de uso animal y la de uso humano.

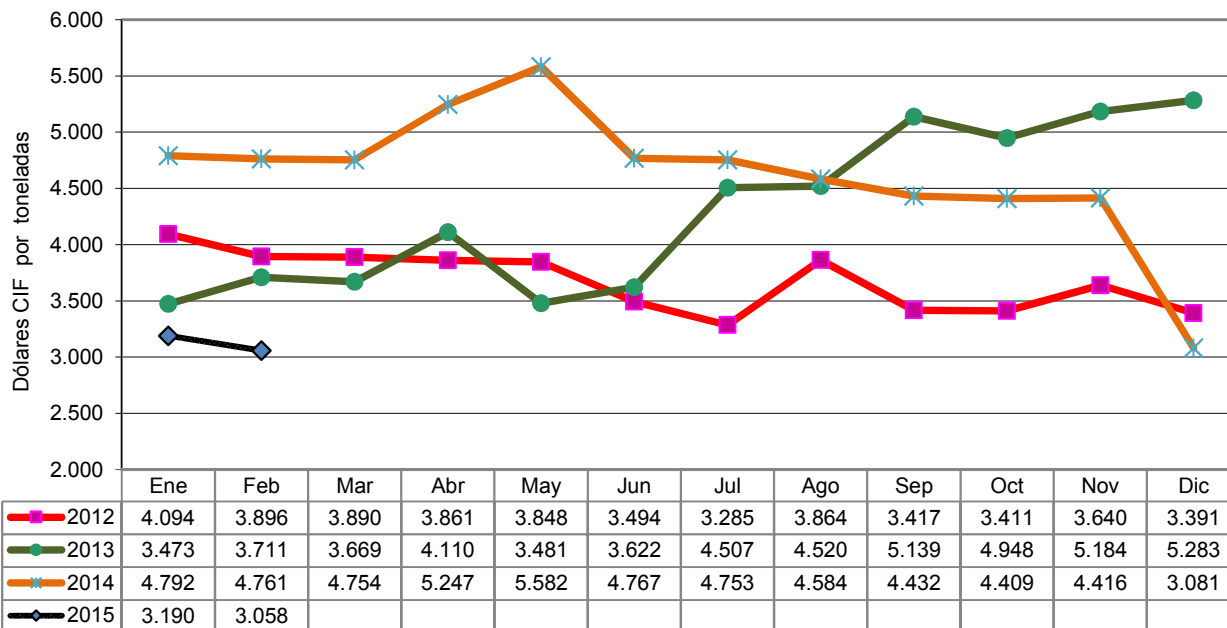
Cuadro N° 5

Importaciones de leche en polvo descremada									
Meses / año	Volumen toneladas		Valor Miles de dólares CIF		Valor unitario USD/ton		Variación (2015/2014)		
	2014	2015	2014	2015	2014	2015	Volumen toneladas	Valor CIF	Valor unitario
Ene	190	790	842	2.796	4.432	3.540	315,7	232,1	-20,1
Feb	150	247	651	712	4.340	2.883	64,7	9,4	-33,6
Mar	356		1.556		4.370				
Abr	4		44		9.938				
May	227		1.079		4.756				
Jun	457		2.100		4.600				
Jul	774		3.626		4.685				
Ago	739		3.273		4.427				
Sep	745		3.222		4.326				
Oct	637		2.419		3.800				
Nov	431		1.579		3.665				
Dic	798		2.954		3.704				
Subtotal ene-feb (B)	340	1.037	1.493	3.508	4.391	3.384	204,9	135,0	-22,9
Total ene-dic (B)	5.507		23.345		4.239				
Total ene-feb(A+B)	1.281	1.303	5.981	4.333	4.669	3.326	1,7	-27,6	-28,8

Fuente: elaborado por Odepa con información del Servicio Nacional de Aduanas.

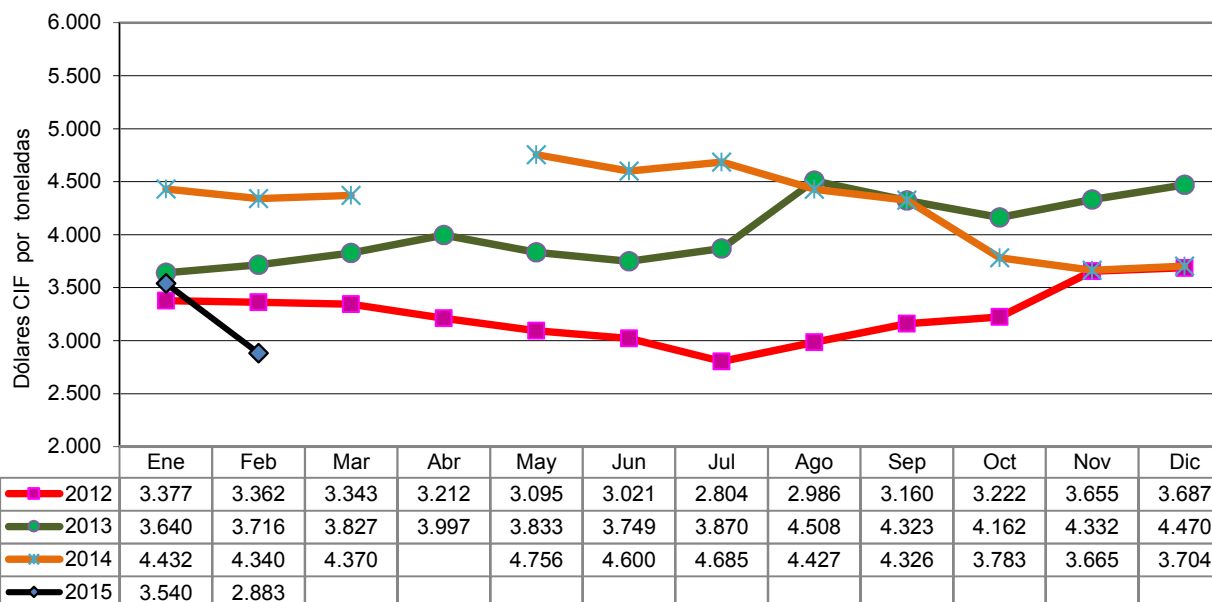
Nota: incluye la de uso animal y la de uso humano.

Gráfico N° 2. Precio medio de las importaciones de leche en polvo entera



Fuente: Odepa.

Gráfico N° 3. Precio medio de las importaciones de leche en polvo descremada



Fuente: Odepa.

Cuadro N° 6

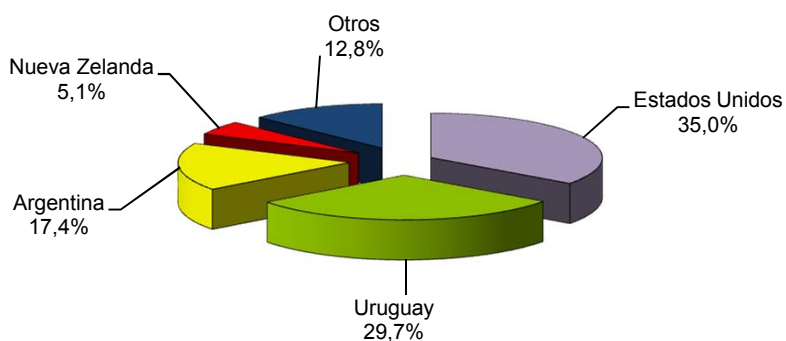
Importaciones de leche en polvo por país de origen							
Países	Volumen (toneladas)						
	2013	2014	Participación %	Enero - febrero		Variación %	Participación %
				2014	2015		
Estados Unidos	4.887	3.291	35,0	275	506	84,2	38,9
Uruguay	902	2.800	29,7	0	275		21,1
Australia	0	144	1,5	0	162		12,4
Unión Europea	97	161	1,7	13	116	788,4	8,9
Nueva Zelanda	3.919	482	5,1	0	207		15,9
Argentina	4.496	1.634	17,4	215	16	-92,6	1,2
Chile*	0	899	9,6	778	0		0,0
Otros	15	0	0,0	0	20	14.094,5	1,5
Total	14.316	9.412	100,0	1.281	1.303	1,7	100,0

Fuente: elaborado por Odepa, con información del Servicio Nacional de Aduanas.

Nota: la información incluye leches en polvo tanto para uso humano como para uso animal.

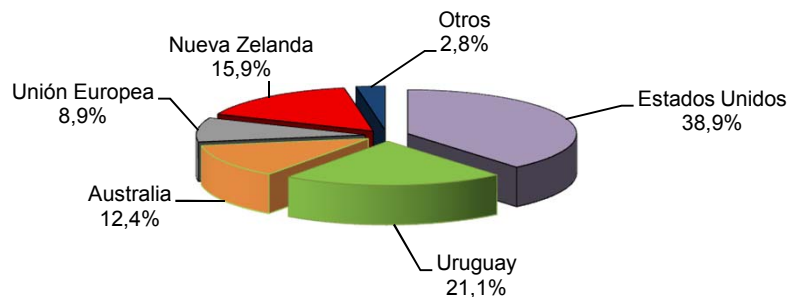
*Nota: corresponde a reimportaciones.

**Gráfico N° 4. Importaciones de leche en polvo por país de origen
Año 2014
Toneladas 9.412**



Fuente: Odepa.

**Gráfico N° 5. Importaciones de leche en polvo por país de origen
Enero - febrero 2015
Toneladas 1.303**



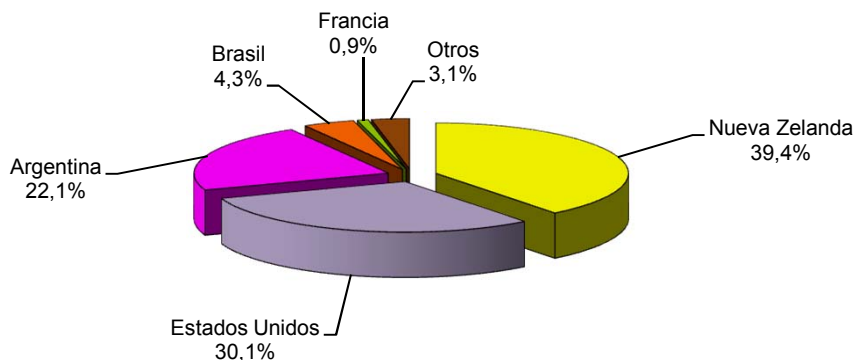
Fuente: Odepa.

Cuadro N° 7

Importaciones de quesos por país de origen							
Países	Volumen (toneladas)						
	2013	2014	Participación %	Enero - febrero		Variación %	Participación %
				2014	2015		
Estados Unidos	6.116	7.275	30,1	1.134	1.295	14,2	53,5
Argentina	6.027	5.336	22,1	719	521	-27,5	21,5
Nueva Zelanda	8.565	9.526	39,4	3.335	280	-91,6	11,6
Alemania	479	50	0,2	2	65	4.196,8	2,7
Brasil	1.157	1.034	4,3	147	94	-35,8	3,9
Uruguay	201	315	1,3	42	75	80,0	3,1
Francia	210	221	0,9	35	30	-14,6	1,2
Otros	683	393	1,6	53	59	11,1	2,4
Total	23.437	24.152	100,0	5.466	2.419	-55,7	100,0

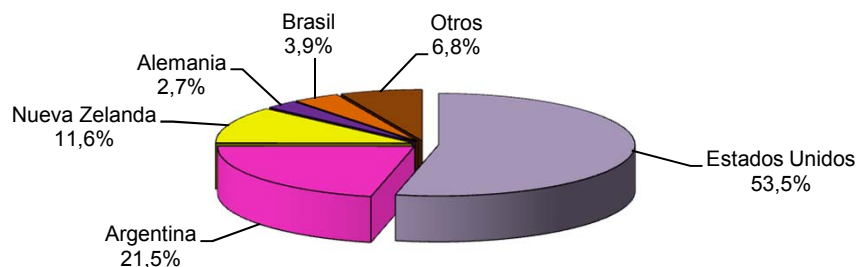
Fuente: elaborado por Odepa, con información del Servicio Nacional de Aduanas.

**Gráfico N° 6. Importaciones de quesos por país de origen
Año 2014
Toneladas 24.152**



Fuente: Odepa.

**Gráfico N° 7. Importaciones de quesos por país de origen
Enero - febrero 2015
Toneladas 2.419**



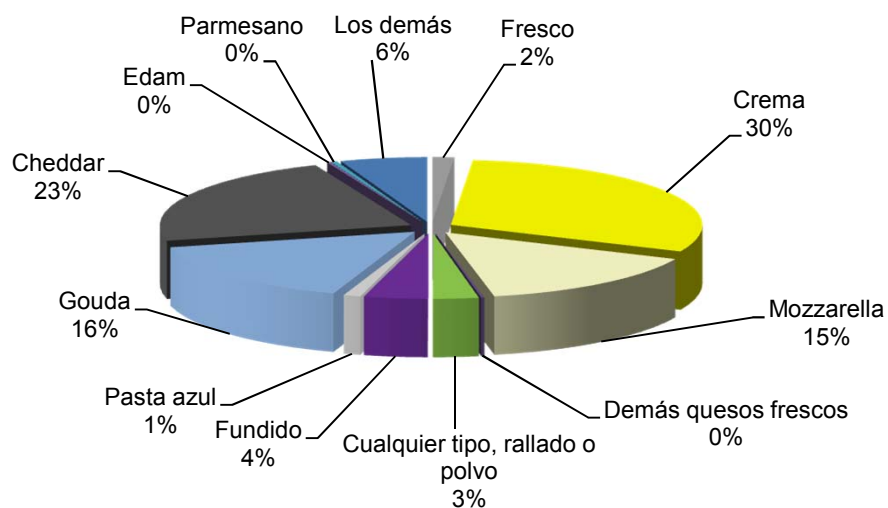
Fuente: Odepa.

Cuadro N° 8

Importaciones de quesos por variedades Enero - febrero 2015				
Código armonizado	Producto / variedad	Volumen toneladas	Valor Miles de dólares CIF	Precio medio USD / ton
04061010	Fresco	34,0	134,9	3.971
04061020	Crema	733,3	2.964,6	4.043
04061030	Mozzarella	367,1	1.689,4	4.602
04061090	Demás quesos frescos	5,2	53,3	10.269
	Total	1.139,6	4.842,2	4.249
04062000	Cualquier tipo, rallado o en polvo	71,1	606,8	8.536
04063000	Fundido, excepto el rallado o en polvo	98,8	500,2	5.061
04064000	Pasta azul	26,4	234,1	8.868
04069010	Gouda y del tipo gouda	385,8	1.596,8	4.139
04069020	Cheddar	546,9	1.210,5	2.213
04069030	Edam	5,7	42,8	7.463
04069040	Parmesano	9,5	91,3	9.641
04069090	Los demás	135,6	1.058,1	7.802
	Total	1.083,5	3.999,5	3.691
	Total	2.419,4	10.182,8	4.209

Fuente: elaborado por Odepa con información del Servicio Nacional de Aduanas.

**Gráfico N° 8: Importaciones de quesos por variedades
Enero - febrero 2015
Toneladas 2.419,4**



Fuente: Odepa.

Cuadro N° 9

Exportaciones de productos lácteos por país de destino					
Enero - febrero					
Países	Valor (miles de dólares FOB)		Variación %	Participación	
	2014	2015		%	
Venezuela	3.745	8.161	117,9	17,9	
México	6.073	7.647	25,9	16,8	
Colombia	848	4.565	438,2	10,0	
Rusia	620	4.163	571,5	9,1	
Perú	1.927	3.445	78,8	7,6	
Costa Rica	1.083	2.826	160,9	6,2	
Estados Unidos	1.711	2.790	63,1	6,1	
Nicaragua	927	2.167	133,7	4,8	
Honduras	1.116	1.770	58,6	3,9	
Guatemala	559	1.538	175,0	3,4	
Ecuador	382	1.220	219,4	2,7	
Panamá	1.196	1.073	-10,3	2,4	
El Salvador	328	1.009	207,6	2,2	
Cuba	2.699	864	-68,0	1,9	
Bolivia	358	621	73,7	1,4	
Corea del Sur	1.592	596	-62,6	1,3	
Argentina	692	417	-39,8	0,9	
China	10.829	289	-97,3	0,6	
República Dominicana	54	162	201,3	0,4	
Japón	82	78	-5,5	0,2	
Trinidad y Tobago	48	51	7,7	0,1	
Jamaica	56	47	-17,0	0,1	
Barbados	0	36		0,1	
Granada	0	32		0,1	
Uruguay	46	9	-80,0	0,0	
Paraguay	20	5	-76,1	0,0	
Reino Unido	0	1	271,0	0,0	
Argelia	968	0		0,0	
Brasil	916	0		0,0	
Emiratos Árabes Unidos	5.175	0		0,0	
Suecia	2	0		0,0	
Total	44.051	45.581	3,5	100,0	

Fuente: elaborado por Odepa con información del Servicio Nacional de Aduanas.

Cuadro N° 10

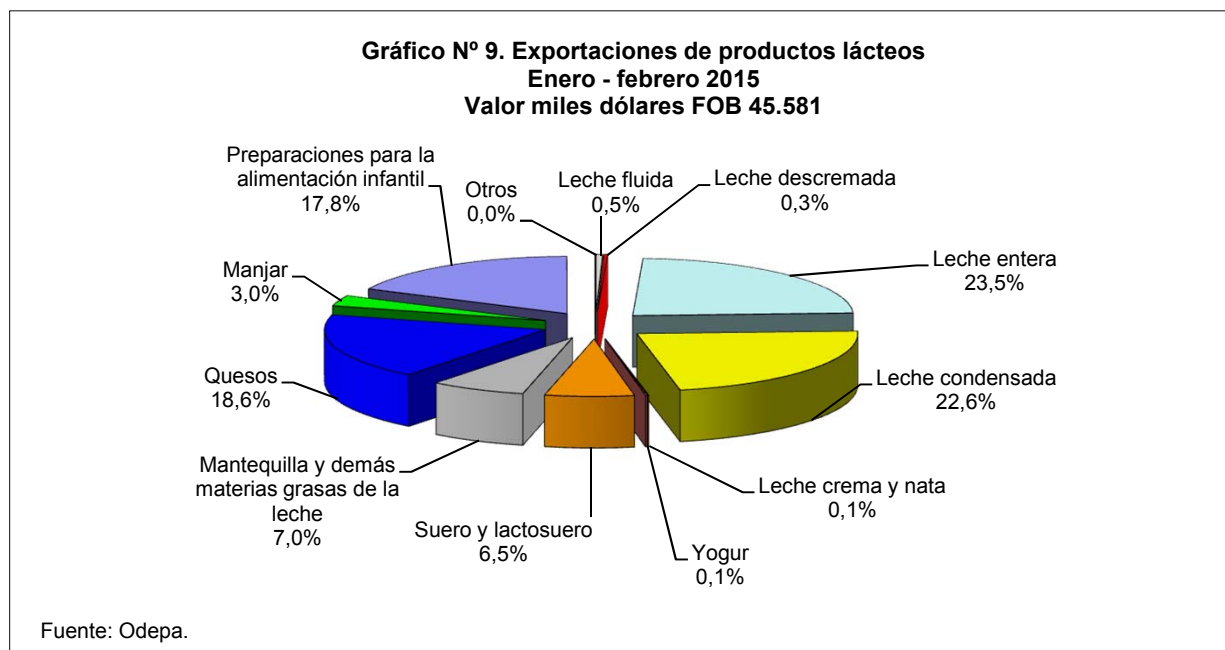
Exportaciones de productos lácteos							
Enero - febrero							
Código armonizado	Productos	Toneladas		Variación	Miles de dólares FOB		Variación
		2014	2015	%	2014	2015	%
04011000	Leche y nata sin concentrar , materia grasa <= al 1%	20	17	-17,0	17	78	356,3
04012000	Leche y nata sin concentrar, materia grasa > 1% y <= 6%	162	137	-15,8	166	140	-15,5
04013000	Leche y nata superior a 6% materia grasa	1	3	132,5	1	3	189,5
04021000	Leche en polvo concentradas, materia grasa <= al 1,5%	18	28	52,9	82	78	-4,7
04022115	Leche en polvo sin azúcar, materia grasa = 18%	0	0		0	0	
04022117	Leche en polvo sin azúcar, materia grasa > 24% y < 26%	3	7		1	2	102,8
04022118	Leche en polvo sin azúcar, materia grasa > al 26%	4.055	2.420	-40,3	18.825	10.719	-43,1
04022120	Nata sin azúcar ni edulcorante	0	4	1.784,3	0	10	11.248,2
04022911	Leche en polvo, edulcorada, materia grasa > 1,5% y < 6%	2	3	63,9	4	7	60,9
04022916	Leche en polvo edulcorada, materia grasa > 18% y < 24%	0	6		0	36	
04022918	Leche en polvo, edulcorada, materia grasa >= 26%	16	0		96	0	
04022920	Nata edulcorada	0	0		0	0	
04029110	Leche en estado líquido o semi sólido sin azúcar	40	1	-97,3	42	2	-94,4
04029120	Nata sin azucarar ni edulcorar	42	27	-35,8	39	6	-83,5
04029910	Leche condensada	3.443	5.685	65,1	6.050	10.300	70,2
04029990	Las demás leches y natas concentradas azucaradas	1	9	1.451,2	4	22	472,4
04031000	Yogur	86	44	-48,5	170	52	-69,5
04039000	Suero de mantequilla, leche y nata cuajadas, kefir	0	0	667,0	0	2	745,2
04041000	Lactosuero, incluso concentrado, azucarado	1.535	2.187	42,4	2.149	2.973	38,4
04051000	Mantequilla (manteca)	374	153	-59,1	1.909	816	-57,3
04059000	Demás materias grasas de la leche	65	670	933,3	318	2.367	645,3
04061000	Quesos frescos (sin madurar)	17	29	72,2	86	138	59,6
04069000	Los demás quesos	1.674	1.812	8,2	8.683	8.336	-4,0
	Total quesos	1.691	1.841	8,9	8.769	8.474	-3,4
19011010	Preparaciones para la alimentación infantil	1.012	1.805	78,3	4.653	8.130	74,7
19019011	Dulce de leche (manjar)	465	800	71,9	741	1.357	83,2
22029031	Bebidas con contenido lácteo > al 50 % (Miles de litros)	16	8	-52,5	15	8	-44,5
	Total lácteos				44.051	45.581	3,5

Fuente : elaborado por Odepa con información del Servicio Nacional de Aduanas.

Cuadro N° 11

Exportaciones de productos lácteos Enero - febrero 2015			
Productos	Volumen toneladas	Valor Miles de dólares FOB	Precio medio USD / ton
Leche fluida	157	221	1.410
Leche descremada	44	122	2.815
Leche entera	2.420	10.719	4.429
Leche condensada	5.685	10.300	1.812
Leche crema y nata	41	41	1.010
Yogur	44	52	1.177
Suero y lactosuero	2.187	2.975	1.360
Mantequilla y demás materias grasas de la leche	823	3.183	3.870
Quesos	1.841	8.474	4.603
Manjar	800	1.357	1.696
Preparaciones para la alimentación infantil	1.805	8.130	4.505
Otros	8	8	
Total lácteos		45.581	

Fuente : elaborado por Odepa con información del Servicio Nacional de Aduanas.



Cuadro N° 12

Exportaciones de leche en polvo entera									
Meses / año	Volumen toneladas		Valor Miles de USD FOB		Valor unitario USD/ton		Variación (2015/2014)		
	2014	2015	2014	2015	2014	2015	Volumen toneladas	Valor FOB	Valor unitario
Ene	3.080	832	14.241	3.075	4.623	3.694	-73,0	-78,4	-20,1
Feb	991	1.588	4.680	7.644	4.723	4.814	60,2	63,3	1,9
Mar	2.624		12.812		4.883				
Abr	1.166		5.596		4.802				
May	2.586		11.853		4.584				
Jun	836		3.705		4.431				
Jul	1.433		7.023		4.900				
Ago	139		591		4.241				
Sep	410		1.679		4.098				
Oct	4.102		20.763		5.062				
Nov	1.480		5.137		3.470				
Dic	1.936		6.401		3.306				
Subtotal ene-feb (A)	4.071	2.420	18.921	10.719	4.647	4.429	-40,6	-43,3	-4,7
Total ene-dic (A)	20.784		94.481		4.546				

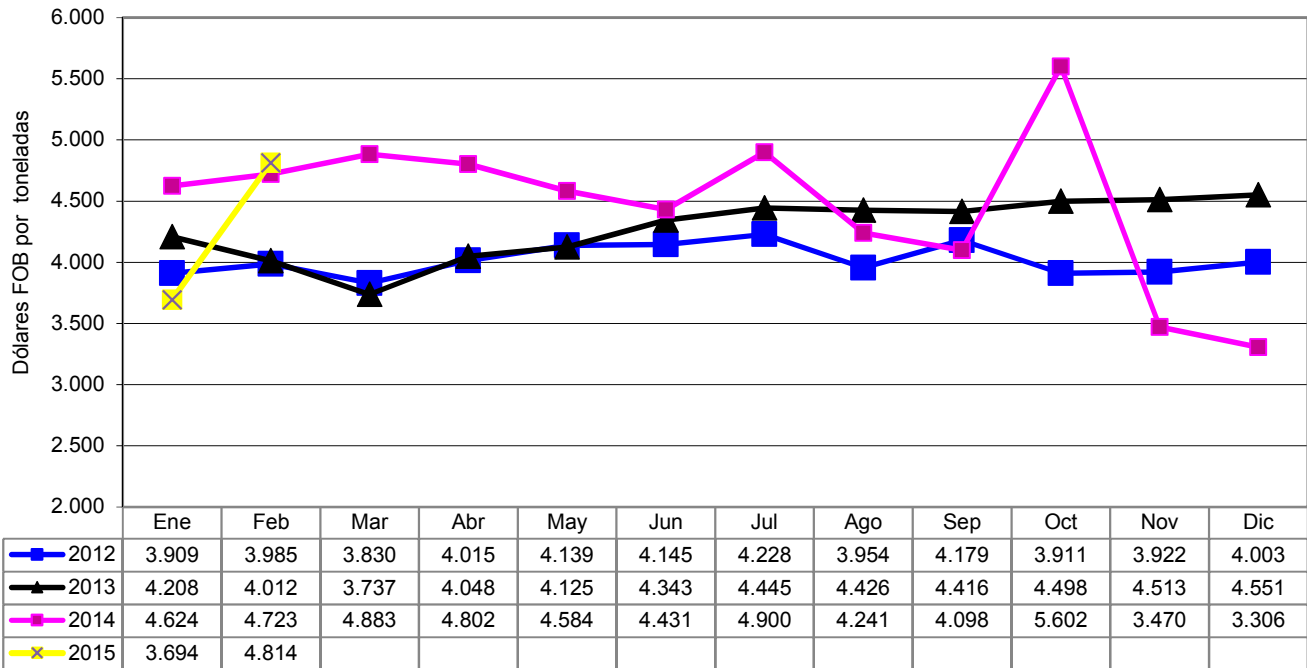
Fuente: elaborado por Odepa con información del Servicio Nacional de Aduanas.

Cuadro N° 13

Exportaciones de leche en polvo descremada									
Meses / año	Volumen toneladas		Valor Miles de dólares FOB		Valor unitario USD/ton		Variación (2015/2014)		
	2014	2015	2014	2015	2014	2015	Volumen toneladas	Valor FOB	Valor unitario
Ene	2	6	2	5	968	832	263,7	212,5	-14,1
Feb	22	37	86	117	3.916	3.146	70,5	36,9	-19,7
Mar	2		2		1.277				
Abr	503		2.151		4.275				
May	107		437		4.066				
Jun	212		994		4.696				
Jul	504		2.341		4.641				
Ago	89		420		4.702				
Sep	11		8		727				
Oct	369		1.295		3.504				
Nov	300		1.454		4.847				
Dic	8		5		686				
Subtotal ene - feb (B)	24	44	87	122	3.702	2.815	84,5	40,3	-24,0
Subtotal ene - feb (A+B)	4.095	2.464	19.008	10.842	4.642	4.401	-39,8	-43,0	-5,2
Total ene-dic (B)	2.129		9.194		4.318				
Total ene-dic (A+B)	22.913		103.675		4.525				

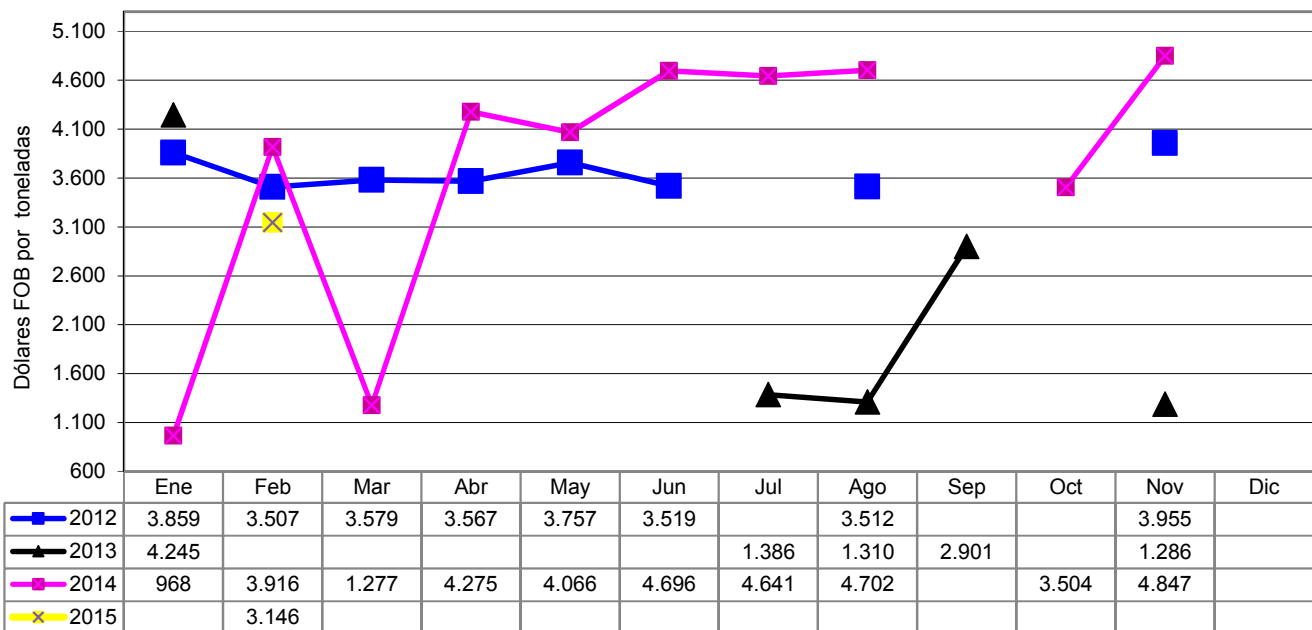
Fuente: elaborado por Odepa con información del Servicio Nacional de Aduanas.

Gráfico N° 10. Precio medio de las exportaciones de leche en polvo entera



Fuente: Odepa.

Gráfico N° 11. Precio medio de las exportaciones de leche en polvo descremada



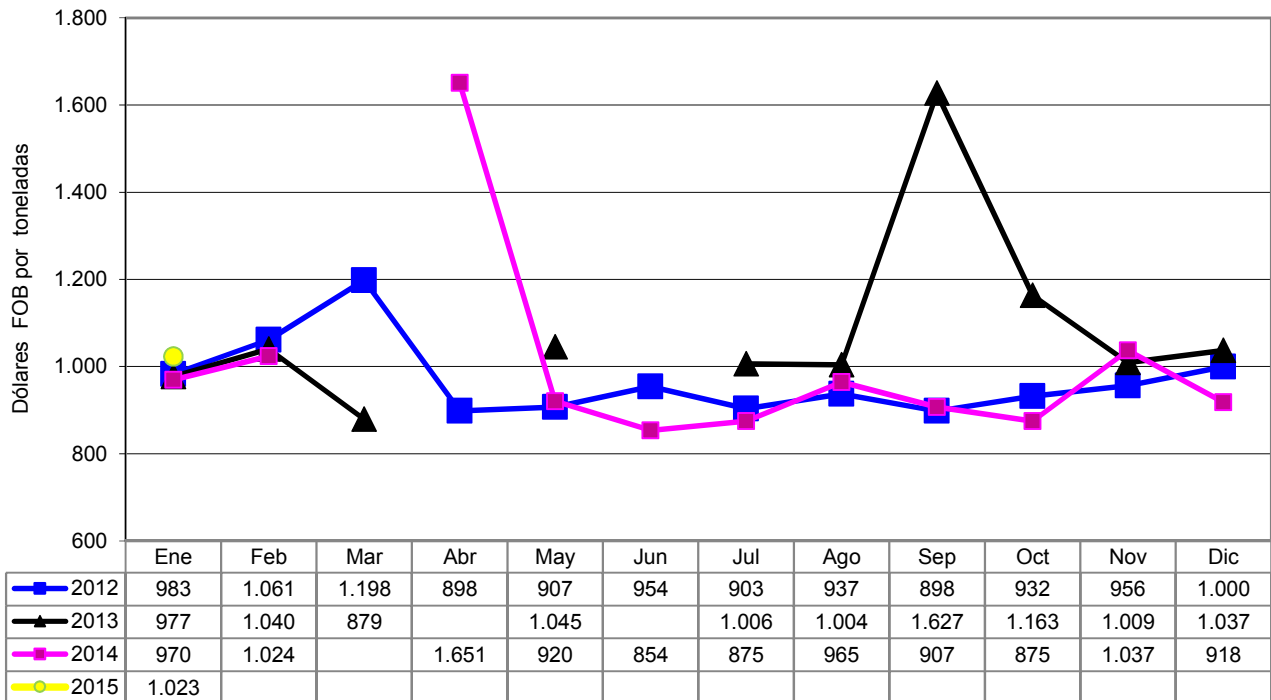
Fuente: Odepa.

Cuadro N° 14

Exportaciones de leche fluida									
Meses / año	Volumen toneladas		Valor Miles de dólares FOB		Valor unitario USD/ton		Variación (2015/2014)		
	2014	2015	2014	2015	2014	2015	Volumen	Valor FOB	Valor unitario
Ene	85	137	82	140	970	1.023	61,5	70,4	5,5
Feb	99	20	102	81	1.024	4.042	-79,7	-20,1	294,7
Mar	11		46		4.116				
Abr	226		374		1.651				
May	517		475		920				
Jun	871		743		854				
Jul	646		565		875				
Ago	75		73		965				
Sep	648		588		907				
Oct	965		844		875				
Nov	66		68		1.037				
Dic	1.182		1.084		918				
Subtotal ene-feb	184	157	184	221	999	1.410	-14,8	20,3	41,2
Total ene - dic	5.391		5.044		936				

Fuente: elaborado por Odepa con información del Servicio Nacional de Aduanas.

Gráfico N° 12. Precio medio de las exportaciones de leche fluida



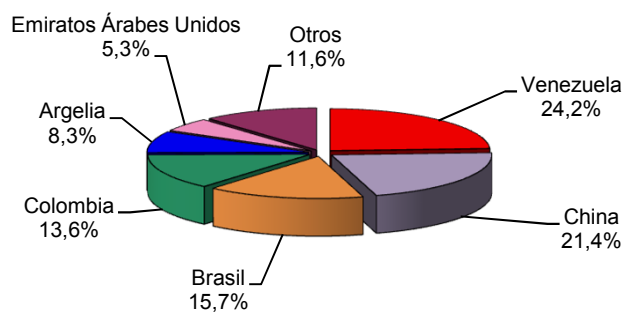
Fuente: Odepa.

Cuadro N° 15

Exportaciones de leche en polvo por país de destino							
Países	Volumen (toneladas)						
	2013	2014	Participación %	Enero - febrero		Variación %	Participación %
				2014	2015		
Venezuela	100	5.537	24,2	0	1.312		53,3
Colombia	150	3.109	13,6	0	1.000	444.262,7	40,6
Bolivia	274	320	1,4	60	72	20,1	2,9
Perú	397	295	1,3	35	70	97,8	2,8
China	5.178	4.900	21,4	2.000			
Brasil	4.304	3.599	15,7	200			
Argelia	100	1.900	8,3	200			
Emiratos Árabes Unidos	7.815	1.215	5,3	1.215			
Cuba	211	725	3,2	350			
Panamá	32	48	0,2	16	8		0,3
Japón	151	18	0,1	18			
Otros	489	1.248	5,4	0	1	233,3	0,0
Total	19.202	22.913	100,0	4.095	2.464	-39,8	100,0

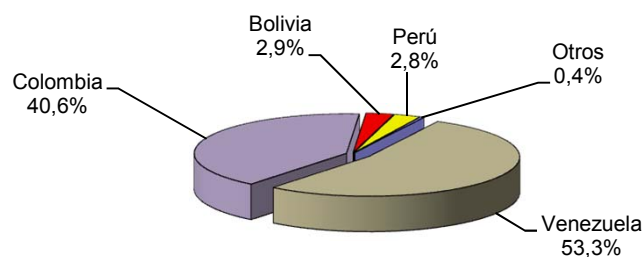
Fuente : elaborado por Odepa, con información del Servicio Nacional de Aduanas.

**Gráfico N° 13. Exportaciones de leche en polvo por país de destino
Año 2014
Toneladas 22.913**



Fuente: Odepa.

**Gráfico N° 14. Exportaciones de leche en polvo por país de destino
Enero - febrero 2015
Toneladas 2.464**

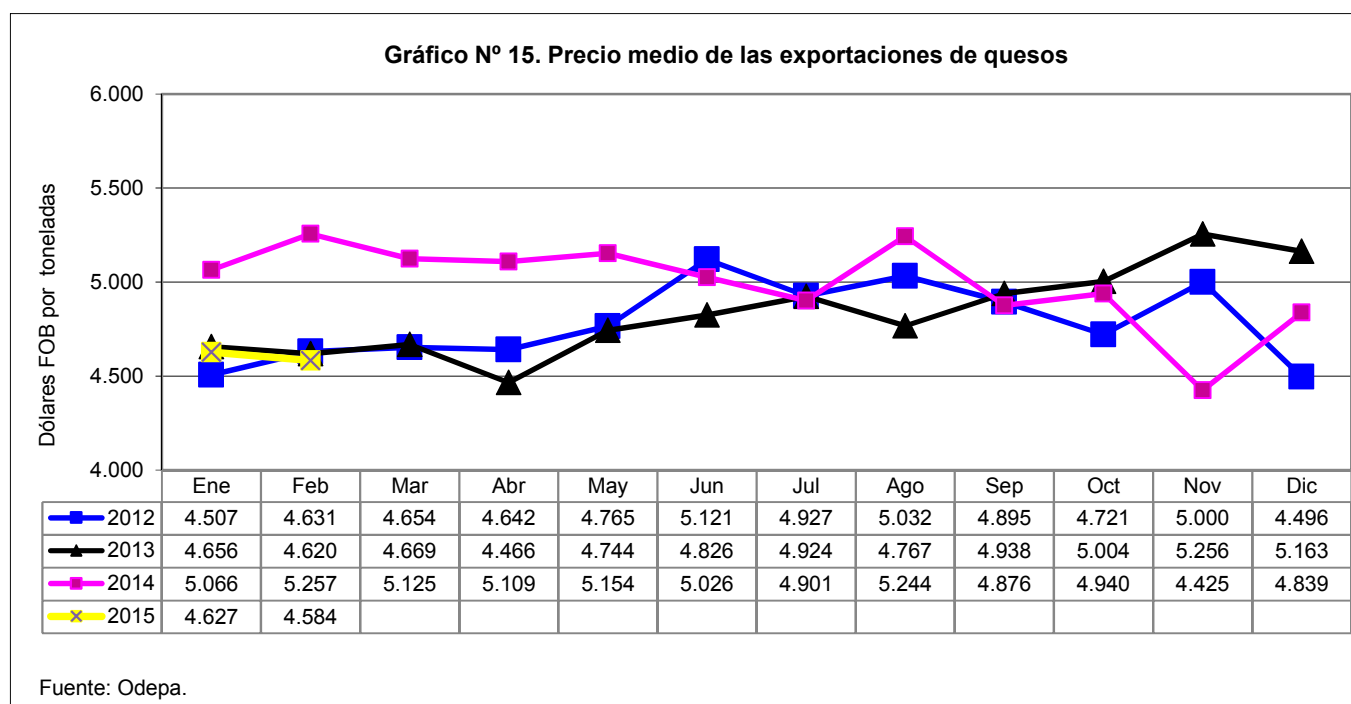


Fuente: Odepa.

Cuadro N° 16

Exportaciones de quesos									
Meses / año	Volumen toneladas		Valor Miles de dólares FOB		Valor unitario USD/ton		Variación (2015/2014)		
	2014	2015	2014	2015	2014	2015	Volumen	Valor FOB	Valor unitario
Ene	621	832	3.148	3.850	5.066	4.627	33,9	22,3	-8,7
Feb	1.069	1.009	5.621	4.624	5.257	4.584	-5,7	-17,7	-12,8
Mar	874		4.477		5.125				
Abr	875		4.471		5.109				
May	737		3.797		5.154				
Jun	707		3.552		5.026				
Jul	734		3.595		4.901				
Ago	195		1.020		5.244				
Sep	425		2.070		4.876				
Oct	546		2.698		4.940				
Nov	799		3.536		4.425				
Dic	829		4.011		4.839				
Subtotal ene-feb	1.691	1.841	8.769	8.474	5.187	4.603	8,9	-3,4	-11,2
Total ene - dic	8.410		41.997		4.994				

Fuente: elaborado por Odepa con información del Servicio Nacional de Aduanas.

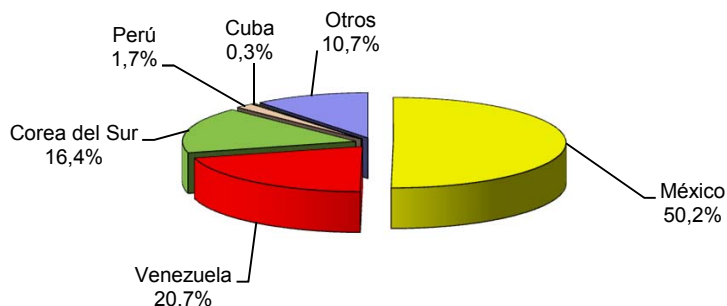


Cuadro N° 17

Exportaciones de quesos por país de destino							
Países	Volumen (toneladas)						
	2013	2014	Participación %	Enero - febrero		Variación %	Participación %
				2014	2015		
Rusia	25	359	4,3	0	862		46,8
México	5.284	4.221	50,2	767	732	-4,6	39,8
Venezuela	698	1.742	20,7	598	200	-66,5	10,9
Perú	237	143	1,7	24	24	-1,0	1,3
Corea del Sur	1.440	1.382	16,4	279			
Cuba	46	23	0,3	23			
Bolivia	0	0	0,0	0	0	-73,0	0,0
Reino Unido	0	0	0,0		0		0,0
Colombia	39	25	0,3				
Brasil	200	0	0,0				
Territorio Británico en América	1	1	0,0				
Estados Unidos	0	0	0,0				
Guatemala	59	60	0,7				
Otros	0	455	5,4		23		1,3
Total	8.029	8.410	100	1.691	1.841	8,9	100,0

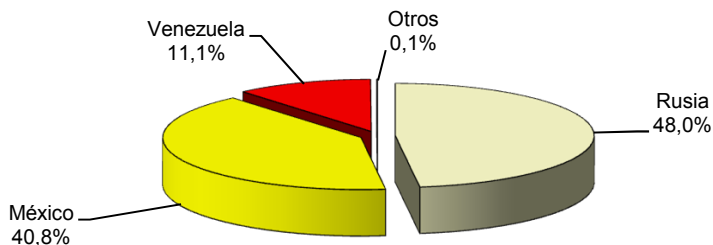
Fuente: elaborado por Odepa con información del Servicio Nacional de Aduanas.

**Gráfico N° 16. Exportaciones de quesos por país de destino
Año 2014
Toneladas 8.410**



Fuente: Odepa.

**Gráfico N° 17. Exportaciones de quesos por país de destino
Enero - febrero 2015
Toneladas 1.841**



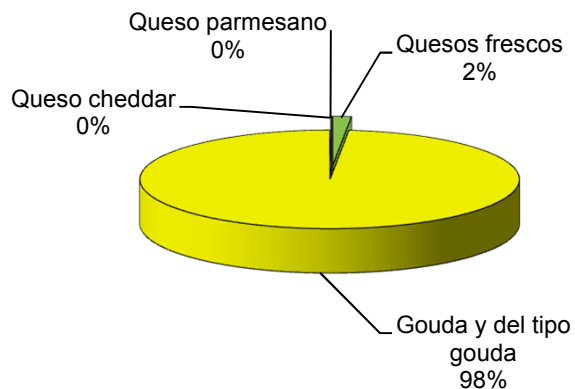
Fuente: Odepa.

Cuadro N° 18

Exportaciones de quesos por variedades Enero - febrero 2015				
Código Armonizado	Producto / variedad	Volumen toneladas	Valor Miles de dólares FOB	Precio medio USD / ton
04061010	Quesos frescos	0,1	0,6	7.500
04061030	Mozzarella	29,0	137,3	4.735
	Total	29,1	137,9	4.743
04069010	Gouda y del tipo gouda	1.811,0	8.330,7	4.600
04069020	Queso cheddar	0,5	4,8	9.024
04069040	Queso parmesano	0,0	0,1	2.000
	Total	1.811,6	8.335,6	4.601
	Total	1.840,7	8.473,5	4.603

Fuente: elaborado por Odepa con información del Servicio Nacional de Aduanas.

**Gráfico N° 18. Exportaciones de quesos por variedades
Enero - febrero 2015
Toneladas 1.840,7**



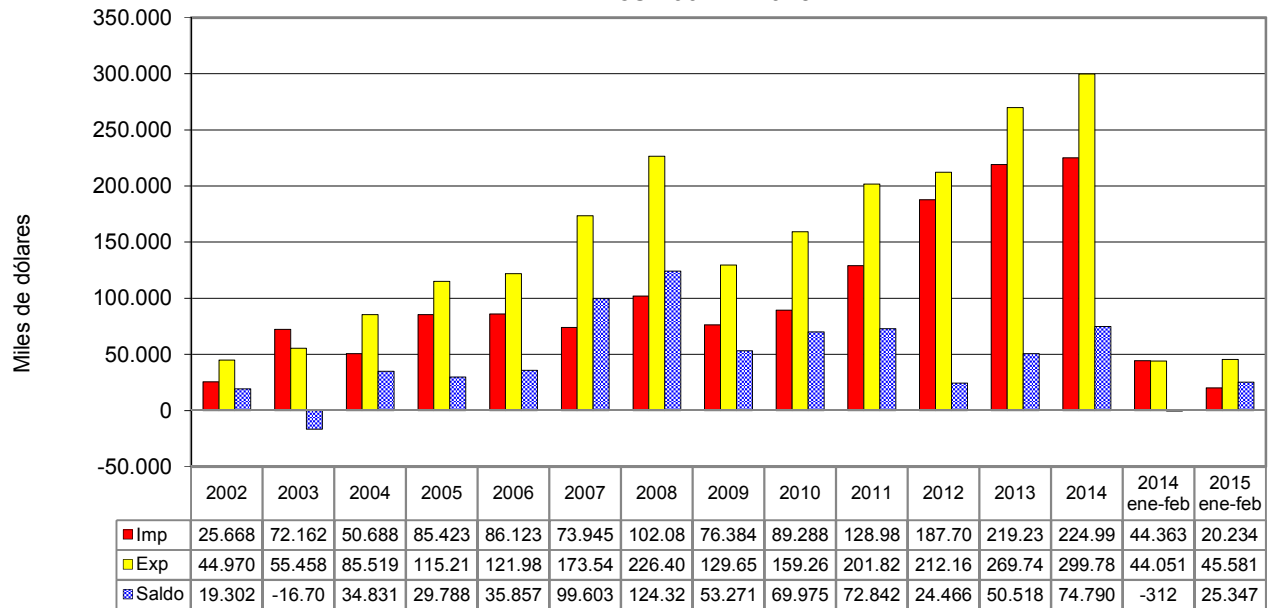
Fuente: Odepa.

Cuadro N° 19

Comercio exterior de lácteos total y Mercosur															
Años 2002 - 2015															
Valor (miles de dólares de cada año)															
Item / año	2002	2003	2004	2005	2006	2007	2008	2009	2010	2011	2012	2013	2014	Enero - febrero	
														2014	2015
Exportaciones															
Totales	44.970	55.458	85.519	115.211	121.980	173.548	226.406	129.655	159.263	201.828	212.167	269.748	299.788	44.051	45.581
Mercosur	5.438	1.732	125	2.683	51	4	906	46	10.904	19.332	24.723	22.047	18.627	1.674	431
Participación %	12,1	3,1	0,1	2,3	0,0	0,0	0,4	0,0	6,8	9,6	11,7	8,2	6,2	3,8	0,9
Importaciones															
Totales	25.668	72.162	50.688	85.423	86.123	73.945	102.085	76.384	89.288	128.986	187.701	219.230	224.998	44.363	20.234
Mercosur	15.926	48.103	34.183	65.933	67.546	40.935	52.177	53.324	48.690	66.968	81.738	76.079	71.000	8.490	7.196
Participación %	62,0	66,7	67,4	77,2	78,4	55,4	51,1	69,8	54,5	51,9	43,5	34,7	31,6	19,1	35,6
Mercosur															
Exportaciones	5.438	1.732	125	2.683	51	4	906	46	10.904	19.332	24.723	22.047	18.627	1.674	431
Importaciones	15.926	48.103	34.183	65.933	67.546	40.935	52.177	53.324	48.690	66.968	81.738	76.079	71.000	8.490	7.196
Saldo	-10.488	-46.371	-34.058	-63.250	-67.495	-40.931	-51.271	-53.278	-37.786	-47.636	-57.016	-54.032	-52.373	-6.816	-6.765

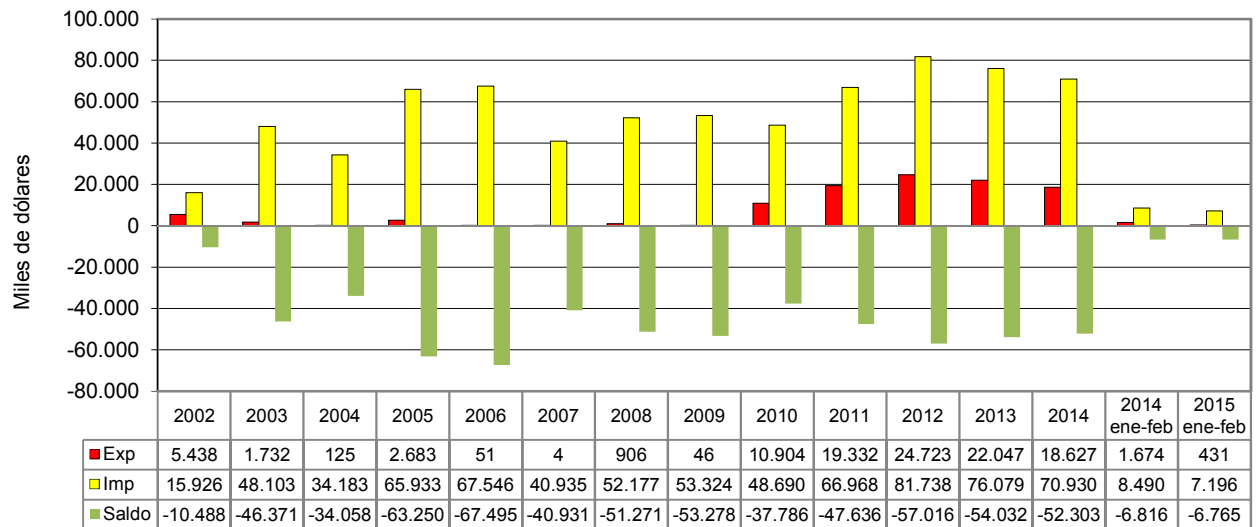
Fuente: elaborado por Odepa con información del Servicio Nacional de Aduanas.

**Gráfico N° 19. Chile: comercio exterior de lácteos
Años 2002 - 2015**



Fuente: Odepa.

**Gráfico N° 20. Lácteos: comercio exterior Chile - Mercosur
Años 2002 - 2015**



Fuente: Odepa.

Cuadro N° 20

Saldo de la balanza comercial de lácteos Chile - Argentina (Miles de dólares de cada año)			
Años	Exportaciones	Importaciones	Saldo
2002	33	12.066	-12.034
2003	0	29.071	-29.071
2004	41	22.313	-22.272
2005	1.824	37.784	-35.960
2006	27	37.784	-37.757
2007		24.660	-24.660
2008	0	40.905	-40.905
2009		37.915	-37.915
2010	236	38.472	-38.236
2011	2.560	55.864	-53.304
2012	2.365	71.255	-68.890
2013	2.641	63.162	-60.521
2014	3.005	48.300	-45.295
2014 ene-feb	692	7.129	-6.437
2015 ene-feb	417	5.131	-4.715

Fuente : elaborado por Odepa con información del Servicio Nacional de Aduanas.

