



BOLETÍN SECTOR LÁCTEO: ESTADÍSTICAS DE COMERCIO EXTERIOR



Mayo 2015

Boletín Sector lácteo: estadísticas de comercio exterior

con información a abril 2015

Publicación de la Oficina de Estudios y Políticas Agrarias - ODEPA
Ministerio de Agricultura, República de Chile

Claudia Carbonell Piccardo
Directora Nacional y Representante Legal

En la elaboración de este documento participó

Aída Guerrero L.

Teatinos 40, piso 7. Santiago, Chile

Teléfono : (56- 2) 23973000

Fax : (56- 2) 23973111

www.odepa.gob.cl



CONTACTO SIAC
800 360 990

Sistema Integral de Información
y Atención Ciudadana

INFORMATIVO PRODUCIDO Y EDITADO POR ODEPA | TEATINOS 40 | PISO 8 | SANTIAGO DE CHILE |
FONO CONSULTA: 800 360 990 FONO MESA CENTRAL: (56-2) 23973000 | odepa@odepa.gob.cl

Se autoriza la reproducción total o parcial de la información citando la fuente (Odepa).



Cuidemos nuestro planeta



www.odepa.gob.cl

Contenido

	Introducción	4
Cuadro Nº 1	Importaciones de productos lácteos por país de origen	5
Cuadro Nº 2	Importaciones de productos lácteos	6
Cuadro Nº 3	Importaciones de productos lácteos, abril 2015	7
Cuadro Nº 4	Importaciones de leche en polvo entera	8
Cuadro Nº 5	Importaciones de leche en polvo descremada	8
Cuadro Nº 6	Importaciones de leche en polvo por país de origen	10
Cuadro Nº 7	Importaciones de quesos por país de origen	11
Cuadro Nº 8	Importaciones de quesos por variedades	12
Cuadro Nº 9	Importaciones de productos lácteos por país de destino	13
Cuadro Nº 10	Exportaciones de productos lácteos	14
Cuadro Nº 11	Exportaciones de productos lácteos, abril 2015	15
Cuadro Nº 12	Exportaciones de leche en polvo entera	16
Cuadro Nº 13	Exportaciones de leche en polvo descremada	16
Cuadro Nº 14	Exportaciones de leche fluida	18
Cuadro Nº 15	Exportaciones de leche en polvo por país de destino	19
Cuadro Nº 16	Exportaciones de quesos	20
Cuadro Nº 17	Exportaciones de quesos por país de destino	21
Cuadro Nº 18	Exportaciones de quesos por variedades	22
Cuadro Nº 19	Comercio exterior de lácteos total y Mercosur	23
Cuadro Nº 20	Saldo de la balanza comercial de lácteos Chile - Argentina	25
Gráfico Nº 1	Importaciones de productos lácteos, abril 2015	7
Gráfico Nº 2	Precio medio de importaciones de leche en polvo entera	9
Gráfico Nº 3	Precio medio de importaciones de leche en polvo descremada	9
Gráfico Nº 4	Importaciones de leche en polvo por país de origen, año 2014	10
Gráfico Nº 5	Importaciones de leche en polvo por país de origen, abril 2015	10
Gráfico Nº 6	Importaciones de quesos por país de origen, año 2014	11
Gráfico Nº 7	Importaciones de quesos por país de origen, abril 2015	11
Gráfico Nº 8	Importaciones de quesos por variedades, abril 2015	12
Gráfico Nº 9	Exportaciones de productos lácteos, abril 2015	15
Gráfico Nº 10	Precio medio de las exportaciones de leche en polvo entera	17
Gráfico Nº 11	Precio medio de las exportaciones de leche en polvo descremada	17
Gráfico Nº 12	Precio medio de las exportaciones de leche fluida	18
Gráfico Nº 13	Exportaciones de leche en polvo por país de destino, año 2014	19
Gráfico Nº 14	Exportaciones de leche en polvo por país de destino, abril 2015	19
Gráfico Nº 15	Precio medio de las exportaciones de quesos	20
Gráfico Nº 16	Exportaciones de quesos por país de destino, año 2014	21
Gráfico Nº 17	Exportaciones de quesos por país de destino, abril 2015	21
Gráfico Nº 18	Exportaciones de quesos por variedades, abril 2015	22
Gráfico Nº 19	Chile : Comercio exterior de lácteos	24
Gráfico Nº 20	Lácteos : Comercio exterior Chile - Mercosur	24
Gráfico Nº 21	Saldo de la balanza comercial de lácteos Chile - Argentina	25

NOTA: Las cifras que se reportan en este documento no son comparables con las publicadas en documentos anteriores, debido a que las bases de datos de Odepa incluyen al producto 19011010 (Preparaciones para la alimentación infantil) como parte del sector lácteo. Esta modificación afecta también a los totales del sector silvoagropecuario, y a las cifras de años anteriores a 2013.

Introducción

Este boletín contiene información estadísticas sobre el comercio exterior de productos del sector lácteo de Chile, la que es presentada en 20 cuadros y 21 gráficos que se actualizan mensualmente.

Los datos entregados corresponden a las importaciones y exportaciones de productos lácteos tanto en volumen, valor y mercado de origen/destino. En relación a las importaciones, destaca la situación de productos relevantes como la leche entera, leche descremada en polvo y quesos. En cuanto a las exportaciones, además se resalta la situación de la leche líquida y del comercio con el Mercosur, en particular con Argentina.

Cuadro N° 1

Importaciones de productos lácteos por país de origen				
Enero - abril				
Países	Valor (miles de dólares CIF)		Variación %	Participación %
	2014	2015		
Estados Unidos	13.145	16.827	28,0	29,7
Argentina	13.437	12.380	-7,9	21,9
Nueva Zelanda	35.325	8.599	-75,7	15,2
México	3.919	4.029	2,8	7,1
Uruguay	392	3.453	779,8	6,1
Brasil	2.459	1.874	-23,8	3,3
Perú	779	1.286	65,2	2,3
Alemania	22	1.276	5.575,6	2,3
Francia	1.180	1.228	4,0	2,2
Canadá	594	1.164	95,9	2,1
Irlanda	872	1.045	19,9	1,8
Países Bajos	1.471	979	-33,4	1,7
Dinamarca	268	762	184,4	1,3
Australia	137	636	363,7	1,1
Italia	449	380	-15,4	0,7
España	201	197	-2,2	0,3
Polonia	228	191	-16,2	0,3
Colombia	102	182	79,1	0,3
Reino Unido	0	70		0,1
Malasia	74	64	-13,5	0,1
Japón	0	12		0,0
Corea del Sur	1	6	738,0	0,0
China	0	5	2.370,8	0,0
Grecia	4	4	-5,4	0,0
Bélgica	57	1	-99,1	0,0
Tailandia	13	0	-96,6	0,0
Finlandia	0	0		0,0
Lituania	0	0		0,0
Chile	4.192	0		
Sudáfrica	7	0		
Suiza	14	0		
Taiwán	1	0		
Total	79.344	56.649	-28,6	100,0

Fuente: elaborado por Odepa con información del Servicio Nacional de Aduanas.

*Nota: el valor correspondiente a Chile se refiere a reimportaciones.

Cuadro N° 2

Importaciones de productos lácteos							
Enero - abril							
Código armonizado	Productos	Toneladas		Var. %	Miles de dólares CIF		Var. %
		2014	2015		2014	2015	
04011000	Leche y nata sin concentrar, materia grasa <= al 1%	0	4		0	5	
04012000	Leche y nata sin concentrar, materia grasa > 1% y <= 6%	0	0		1	0	
04013000	Leche y nata superior a 6% materia grasa	2	65	2.574,9	6	163	2.711,6
04021000	Leche en polvo sin azúcar, materia grasa <= al 1,5%	701	2.805	300,3	3.089	8.340	170,0
04022111	Leche en polvo sin azúcar, materia grasa > 1,5% y < 6%	0	19		0	46	
04022118	Leche en polvo sin azúcar, materia grasa > al 26%	1.212	1.009	-16,7	5.840	3.314	-43,3
04022120	Nata sin azúcar ni edulcorante	1	0		4	0	
04022916	Leche en polvo edulcorada, materia grasa > 18% y < 24%	0	0		4	0	
04029110	Leche en estado líquido o semisólido sin azúcar	458	729	59,0	718	1.142	59,1
04029910	Leche condensada	87	68	-21,7	145	104	-28,5
04029990	Las demás leches y natas concentradas azucaradas	22	15	-28,6	10	24	135,0
04031000	Yogur	23	19	-18,6	111	53	-52,6
04039000	Suero de mantequilla, leche y nata cuajadas, kefir	1	4	555,3	1	12	885,3
04041000	Lactosuero, incluso concentrado, azucarado	603	852	41,3	957	1.460	52,6
04049000	Demás productos de componentes naturales de la leche	403	394	-2,2	2.591	2.773	7,0
04051000	Mantequilla (manteca)	2.823	237	-91,6	11.206	900	-92,0
04059000	Las demás materias grasas de la leche	0	0		0	0	
04061000	Quesos frescos	2.499	2.770	10,8	10.647	11.460	7,6
04062000	Queso de cualquier tipo, rallado o en polvo	176	153	-13,2	1.510	1.356	-10,2
04063000	Queso fundido, excepto el rallado o en en polvo	199	275	38,0	1.100	1.382	25,6
04064000	Queso de pasta azul	64	74	16,5	628	633	0,7
04069000	Los demás quesos	6.811	4.046	-40,6	31.883	15.386	-51,7
	Total quesos	9.750	7.319	-24,9	45.769	30.215	-34,0
19011010	Preparaciones para la alimentación infantil	1.174	1.279	8,9	7.603	7.282	-4,2
19019011	Dulce de leche (manjar)	594	373	-37,2	1.274	797	-37,5
22029031	Bebidas con contenido lácteo > al 50 % (miles de litros)	0	0		0	20	
22029032	Bebidas con contenido lácteo <= al 50 % (miles de litros)	0	0		14	0	-98,7
	Total lácteos				79.344	56.649	-28,6

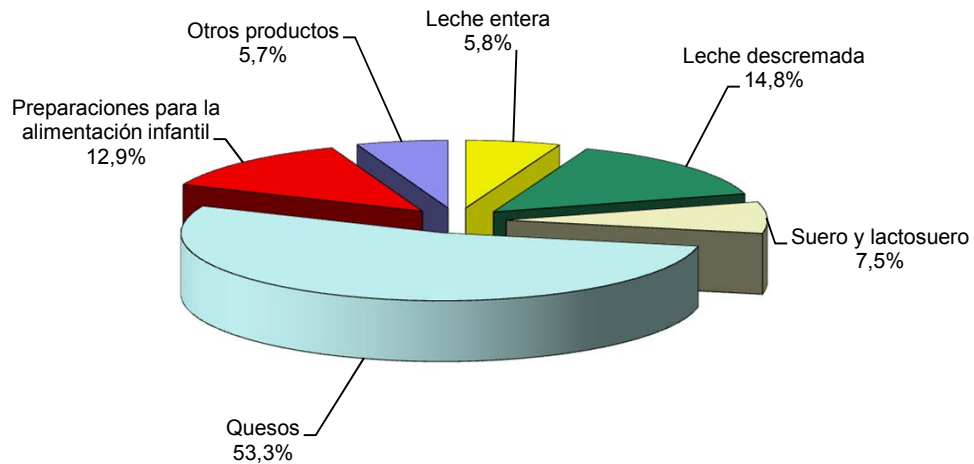
Fuente: elaborado por Odepa con información del Servicio Nacional de Aduanas.

Cuadro N° 3

Importaciones de productos lácteos Enero - abril 2015			
Productos	Volumen toneladas	Valor Miles de dólares CIF	Precio medio USD / ton
Leche entera	1.009	3.314	3.282
Leche descremada	2.824	8.386	2.970
Suero y lactosuero	1.250	4.244	3.394
Quesos	7.319	30.215	4.128
Preparaciones para la alimentación infantil	1.279	7.282	5.695
Otros productos	1.510	3.208	2.125
Total lácteos	15.191	56.649	

Fuente: elaborado por Odepa con información del Servicio Nacional de Aduanas.

**Gráfico N° 1. Importaciones de productos lácteos
Enero - abril 2015
Valor miles USD 56.649**



Fuente: Odepa.

Cuadro N° 4

Importaciones de leche en polvo entera									
Meses / año	Volumen Toneladas		Valor Miles de dólares CIF		Valor unitario USD/ton		Variación (2015/2014)		
	2014	2015	2014	2015	2014	2015	Volumen	Valor	Valor
							toneladas	CIF	unitario
Ene	245	90	1.174	286	4.792	3.190	-63,4	-75,7	-33,4
Feb	696	176	3.314	539	4.761	3.058	-74,7	-83,7	-35,8
Mar	147	150	696	521	4.754	3.465	2,7	-25,2	-27,1
Abr	125	593	656	1.967	5.247	3.317	374,5	200,0	-36,8
May	52		293		5.582				
Jun	338		1.610		4.767				
Jul	638		3.031		4.753				
Ago	141		646		4.584				
Sep	500		2.216		4.432				
Oct	568		2.504		4.409				
Nov	207		913		4.416				
Dic	249		767		3.081				
Subtotal ene-abr (A)	1.213	1.009	5.840	3.314	4.792	3.282	-16,7	-43,3	-31,5
Total ene-dic (A)	3.905		17.820		4.761				

Fuente: elaborado por Odepa con información del Servicio Nacional de Aduanas.

Nota: incluye la de uso animal y la de uso humano.

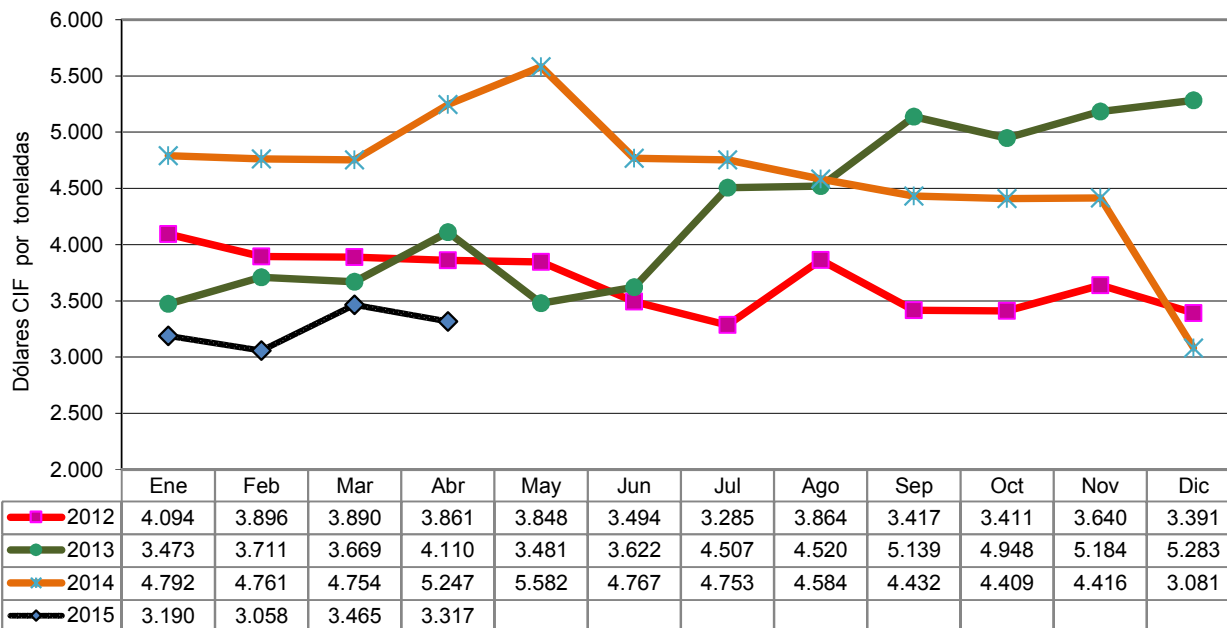
Cuadro N° 5

Importaciones de leche en polvo descremada									
Meses / año	Volumen toneladas		Valor Miles de dólares CIF		Valor unitario USD/ton		Variación (2015/2014)		
	2014	2015	2014	2015	2014	2015	Volumen	Valor	Valor
							toneladas	CIF	unitario
Ene	190	790	842	2.796	4.432	3.540	315,7	232,1	-20,1
Feb	150	247	651	712	4.340	2.883	64,7	9,4	-33,6
Mar	356	949	1.556	2.566	4.370	2.704	166,6	64,9	-38,1
Abr	4	838	44	2.312	9.938	2.758	18.772,5	5.138,0	-72,2
May	227		1.079		4.756				
Jun	457		2.100		4.600				
Jul	774		3.626		4.685				
Ago	739		3.273		4.427				
Sep	745		3.222		4.326				
Oct	637		2.419		3.800				
Nov	431		1.579		3.665				
Dic	798		2.954		3.704				
Subtotal ene-abr (B)	701	2.824	3.093	8.386	4.416	2.970	303,2	171,1	-32,8
Total ene-dic (B)	5.507		23.345		4.239				
Total ene-abr (A+B)	1.913	3.834	8.934	11.700	4.670	3.052	100,4	31,0	-34,6

Fuente: elaborado por Odepa con información del Servicio Nacional de Aduanas.

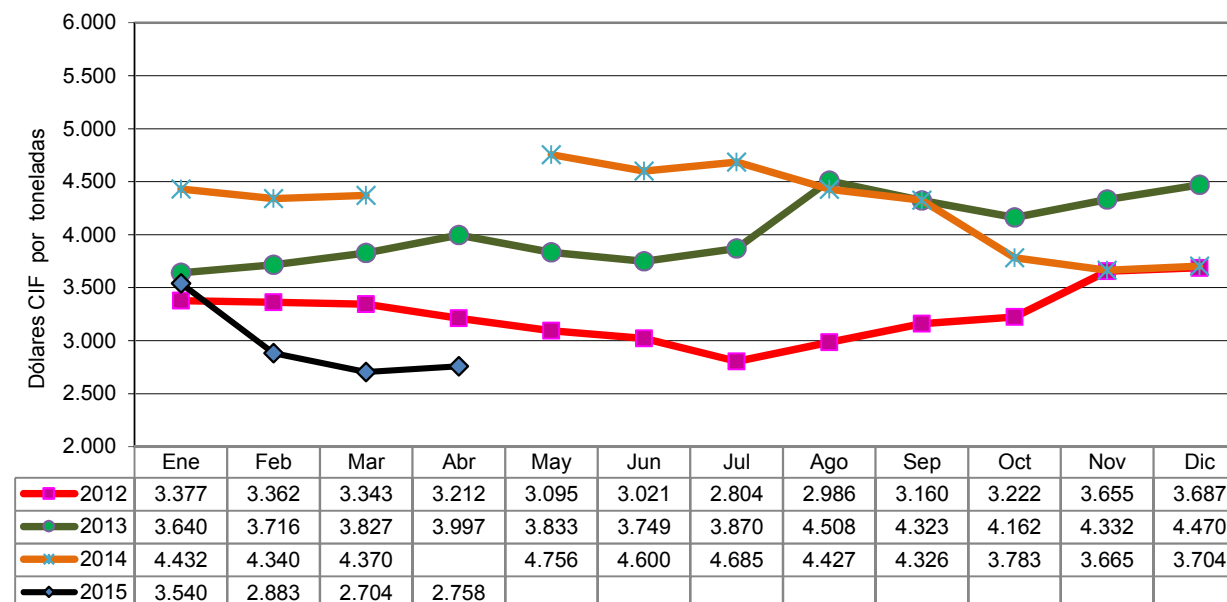
Nota: incluye la de uso animal y la de uso humano.

Gráfico N° 2. Precio medio de las importaciones de leche en polvo entera



Fuente: Odepa.

Gráfico N° 3. Precio medio de las importaciones de leche en polvo descremada



Fuente: Odepa.

Cuadro N° 6

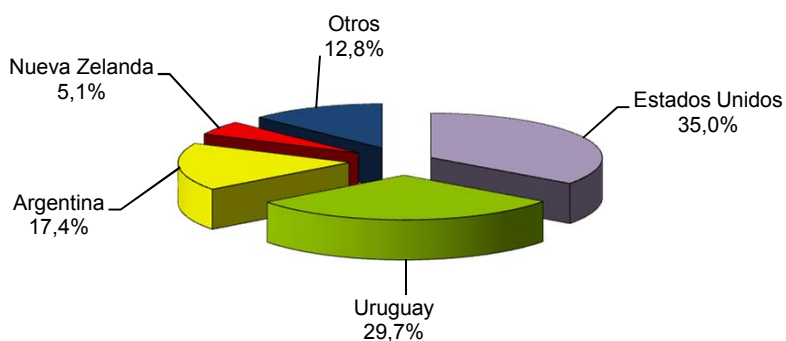
Importaciones de leche en polvo por país de origen							
Países	Volumen (toneladas)						
	2013	2014	Participación %	Enero - abril		Variación %	Participación %
				2014	2015		
Estados Unidos	4.887	3.291	35,0	574	1.906	231,9	49,7
Uruguay	902	2.800	29,7	0	750		19,6
Unión Europea	97	161	1,7	25	409	1.536,0	10,7
Nueva Zelanda	3.919	482	5,1	0	409		10,7
Australia	0	144	1,5	0	162		4,2
Argentina	4.496	1.634	17,4	414	18	-95,7	0,5
Chile*	0	899	9,6	899	0		0,0
Otros	15	0	0,0	0	180		4,7
Total	14.316	9.412	100,0	1.913	3.834	100,4	100,0

Fuente: elaborado por Odepa, con información del Servicio Nacional de Aduanas.

Nota: la información incluye leches en polvo tanto para uso humano como para uso animal.

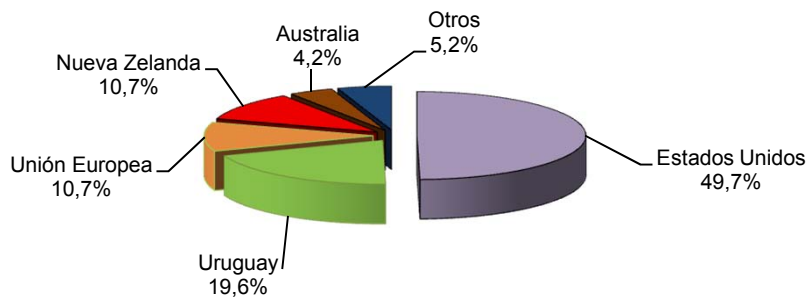
*Nota: corresponde a reimportaciones.

**Gráfico N° 4. Importaciones de leche en polvo por país de origen
Año 2014
Toneladas 9.412**



Fuente: Odepa.

**Gráfico N° 5. Importaciones de leche en polvo por país de origen
Enero - abril 2015
Toneladas 3.834**



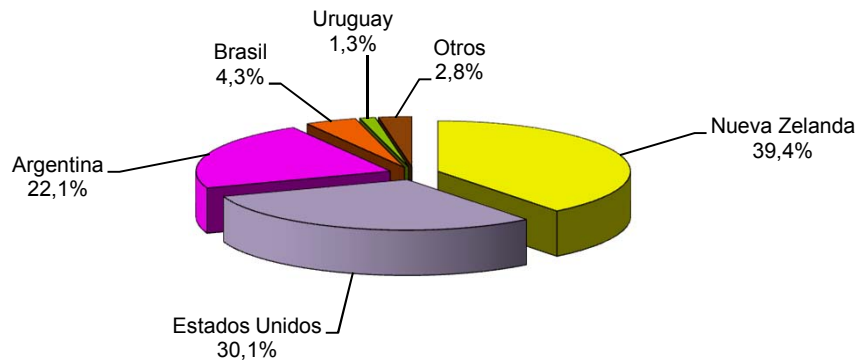
Fuente: Odepa.

Cuadro N° 7

Importaciones de quesos por país de origen							
Países	Volumen (toneladas)						
	2013	2014	Participación %	Enero - abril		Variación %	Participación %
				2014	2015		
Estados Unidos	6.116	7.275	30,1	2.386	2.838	19,0	38,8
Argentina	6.027	5.336	22,1	1.328	1.665	25,3	22,7
Nueva Zelanda	8.565	9.526	39,4	5.457	1.858	-65,9	25,4
Alemania	479	50	0,2	2	311		4,3
Brasil	1.157	1.034	4,3	344	252	-26,6	3,4
Uruguay	201	315	1,3	55	113	105,9	1,5
Francia	210	221	0,9	72	86	19,3	1,2
Otros	683	393	1,6	106	195	84,0	2,7
Total	23.437	24.152	100,0	9.750	7.319	-24,9	100,0

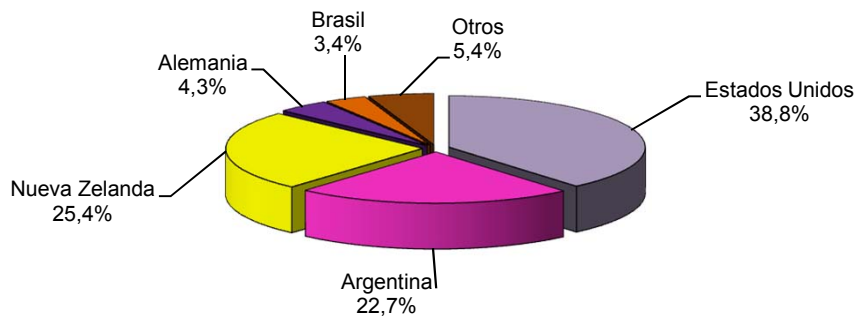
Fuente: elaborado por Odepa, con información del Servicio Nacional de Aduanas.

**Gráfico N° 6. Importaciones de quesos por país de origen
Año 2014
Toneladas 24.152**



Fuente: Odepa.

**Gráfico N° 7. Importaciones de quesos por país de origen
Enero - abril 2015
Toneladas 7.319**



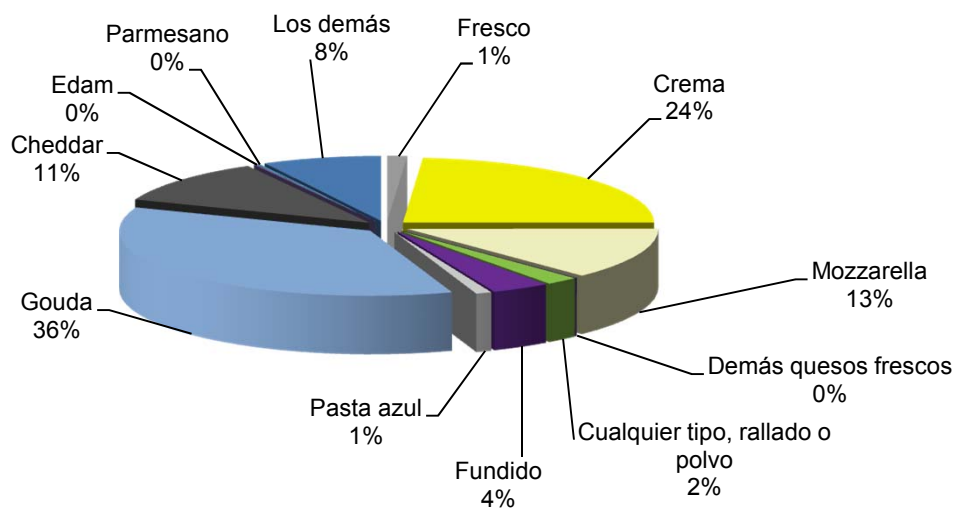
Fuente: Odepa.

Cuadro N° 8

Importaciones de quesos por variedades Enero - abril 2015				
Código armonizado	Producto / variedad	Volumen toneladas	Valor Miles de dólares CIF	Precio medio USD / ton
04061010	Fresco	94	340	3.636
04061020	Crema	1.734	6.834	3.941
04061030	Mozzarella	936	4.228	4.515
04061090	Demás quesos frescos	7	57	8.739
	Total	2.770	11.460	4.136
04062000	Cualquier tipo, rallado o en polvo	153	1.356	8.861
04063000	Fundido, excepto el rallado o en polvo	275	1.382	5.026
04064000	Pasta azul	74	633	8.516
04069010	Gouda y del tipo gouda	2.642	9.395	3.556
04069020	Cheddar	814	2.227	2.736
04069030	Edam	15	98	6.582
04069040	Parmesano	13	132	9.907
04069090	Los demás	562	3.534	6.286
	Total	4.046	15.386	3.802
	Total	7.319	30.215	4.128

Fuente: elaborado por Odepa con información del Servicio Nacional de Aduanas.

**Gráfico N° 8: Importaciones de quesos por variedades
Enero - abril 2015
Toneladas 7.319,0**



Fuente: Odepa.

Cuadro N° 9

Exportaciones de productos lácteos por país de destino					
Enero - abril					
Países	Valor (miles de dólares FOB)		Variación %	Participación	
	2014	2015		%	
México	16.074	12.375	-23,0	15,5	
Venezuela	6.459	8.161	26,4	10,2	
Estados Unidos	3.956	7.887	99,4	9,9	
Colombia	1.784	6.885	286,0	8,6	
Perú	6.844	5.666	-17,2	7,1	
Rusia	746	5.161	591,7	6,5	
Cuba	4.273	4.550	6,5	5,7	
Costa Rica	3.727	4.495	20,6	5,6	
Nicaragua	2.920	4.272	46,3	5,4	
Guatemala	2.299	3.266	42,1	4,1	
Honduras	3.164	2.792	-11,7	3,5	
Panamá	2.912	2.601	-10,7	3,3	
Ecuador	1.696	2.339	37,9	2,9	
China	24.558	2.006	-91,8	2,5	
El Salvador	1.393	1.801	29,3	2,3	
Corea del Sur	4.049	1.519	-62,5	1,9	
Bolivia	571	1.441	152,5	1,8	
Argentina	895	897	0,1	1,1	
Brasil	2.528	765	-69,7	1,0	
República Dominicana	201	282	40,4	0,4	
Paraguay	106	177	66,2	0,2	
Trinidad y Tobago	86	111	28,1	0,1	
Jamaica	133	97	-26,9	0,1	
Japón	106	78	-27,1	0,1	
Barbados	35	68	95,6	0,1	
Territorio Británico en América	3	40	1.346,3	0,0	
Granada	0	32		0,0	
Uruguay	111	9	-91,7	0,0	
Suecia	2	2	65,4	0,0	
Reino Unido	1	2	8,1	0,0	
Arabia Saudita	2.147	0			
Argelia	2.725	0			
Belice	86	0			
Canadá	1	0			
Emiratos Árabes Unidos	5.175	0			
Filipinas	236	0			
Taiwán	33	0			
Total	102.032	79.777	-21,8	100,0	

Fuente: elaborado por Odepa con información del Servicio Nacional de Aduanas.

Cuadro N° 10

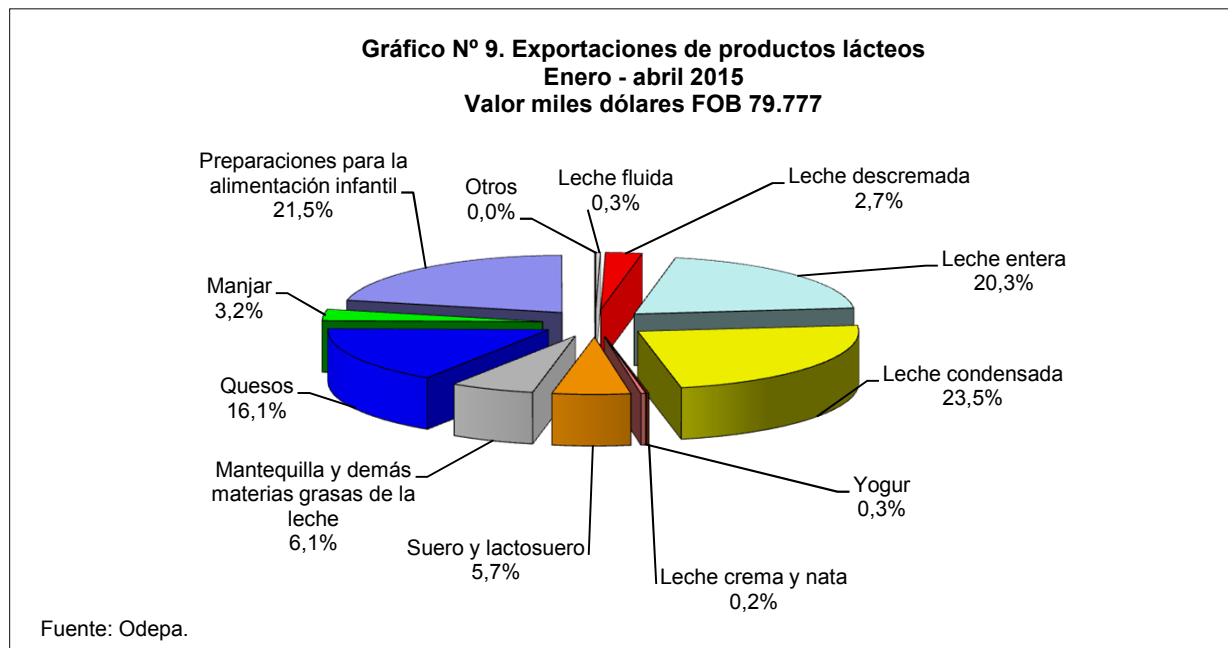
Exportaciones de productos lácteos							
Enero - abril							
Código armonizado	Productos	Toneladas		Variación	Miles de dólares FOB		Variación
		2014	2015	%	2014	2015	%
04011000	Leche y nata sin concentrar , materia grasa <= al 1%	24	25	4,0	25	86	247,4
04012000	Leche y nata sin concentrar, materia grasa > 1% y <= 6%	338	155	-54,2	369	164	-55,6
04013000	Leche y nata superior a 6% materia grasa	59	15	-73,9	210	19	-91,1
04021000	Leche en polvo sin azúcar, materia grasa <= al 1,5%	518	556	7,2	2.229	2.085	-6,5
04022115	Leche en polvo sin azúcar, materia grasa = 18%	0	0		0	0	
04022117	Leche en polvo sin azúcar, materia grasa > 24% y < 26%	5	10	124,3	1	3	125,1
04022118	Leche en polvo sin azúcar, materia grasa > al 26%	7.844	4.592	-41,5	37.234	16.209	-56,5
04022120	Nata sin azúcar ni edulcorante	0	28		0	67	
04022911	Leche en polvo, edulcorada, materia grasa > 1,5% y < 6%	5	8	43,4	10	11	11,6
04022916	Leche en polvo edulcorada, materia grasa > 18% y < 24%	0	9		0	37	
04022918	Leche en polvo, edulcorada, materia grasa >= 26%	16	1	-91,2	96	1	-99,2
04022920	Nata edulcorada	0	0		0	0	
04029110	Leche en estado líquido o semisólido sin azúcar	40	1	-97,3	42	2	-94,4
04029120	Nata sin azucarar ni edulcorar	79	43	-45,7	63	12	-81,4
04029910	Leche condensada	9.770	10.593	8,4	17.694	18.763	6,0
04029990	Las demás leches y natas concentradas azucaradas	6	20	270,3	14	51	255,7
04031000	Yogur	205	231	12,9	303	277	-8,8
04039000	Suero de mantequilla, leche y nata cuajadas, kefir	0	0	667,0	0	2	745,2
04041000	Lactosuero, incluso concentrado, azucarado	3.899	3.461	-11,3	5.272	4.563	-13,5
04051000	Mantequilla (manteca)	494	244	-50,6	2.504	1.344	-46,3
04059000	Demás materias grasas de la leche	238	994	318,2	1.176	3.555	202,3
04061000	Quesos frescos (sin madurar)	29	53	81,1	151	252	66,9
04062000	Queso de cualquier tipo, rallado o en polvo	0	0		0	0	
04069000	Los demás quesos	3.410	2.803	-17,8	17.567	12.555	-28,5
	Total quesos	3.440	2.856	-17,0	17.717	12.807	-27,7
19011010	Preparaciones para la alimentación infantil	3.181	3.917	23,1	14.796	17.150	15,9
19019011	Dulce de leche (manjar)	1.302	1.539	18,2	2.245	2.543	13,3
22029031	Bebidas con contenido lácteo > al 50 % (miles de litros)	35	28	-19,9	33	27	-17,6
	Total lácteos				102.032	79.777	-21,8

Fuente : elaborado por Odepa con información del Servicio Nacional de Aduanas.

Cuadro N° 11

Exportaciones de productos lácteos Enero - abril 2015			
Productos	Volumen toneladas	Valor Miles de dólares FOB	Precio medio USD / ton
Leche fluida	195	269	1.375
Leche descremada	583	2.136	3.664
Leche entera	4.593	16.210	3.529
Leche condensada	10.593	18.763	1.771
Leche crema y nata	92	132	1.435
Yogur	231	277	1.199
Suero y lactosuero	3.461	4.565	1.319
Mantequilla y demás materias grasas de la leche	1.238	4.899	3.957
Quesos	2.856	12.807	4.484
Manjar	1.539	2.543	1.652
Preparaciones para la alimentación infantil	3.917	17.149	4.378
Otros	28	27	
Total lácteos		79.777	

Fuente : elaborado por Odepa con información del Servicio Nacional de Aduanas.



Cuadro N° 12

Exportaciones de leche en polvo entera									
Meses / año	Volumen toneladas		Valor Miles de USD FOB		Valor unitario USD/ton		Variación (2015/2014)		
	2014	2015	2014	2015	2014	2015	Volumen toneladas	Valor FOB	Valor unitario
Ene	3.080	832	14.241	3.075	4.623	3.694	-73,0	-78,4	-20,1
Feb	991	1.588	4.680	7.644	4.723	4.814	60,2	63,3	1,9
Mar	2.624	847	12.812	2.105	4.883	2.487	-67,7	-83,6	-49,1
Abr	1.166	1.327	5.596	3.386	4.802	2.552	13,8	-39,5	-46,8
May	2.586		11.853		4.584				
Jun	836		3.705		4.431				
Jul	1.433		7.023		4.900				
Ago	139		591		4.241				
Sep	410		1.679		4.098				
Oct	4.102		20.763		5.062				
Nov	1.480		5.137		3.470				
Dic	1.936		6.401		3.306				
Subtotal ene-abr (A)	7.861	4.593	37.330	16.210	4.749	3.529	-41,6	-56,6	-25,7
Total ene-dic (A)	20.784		94.481		4.546				

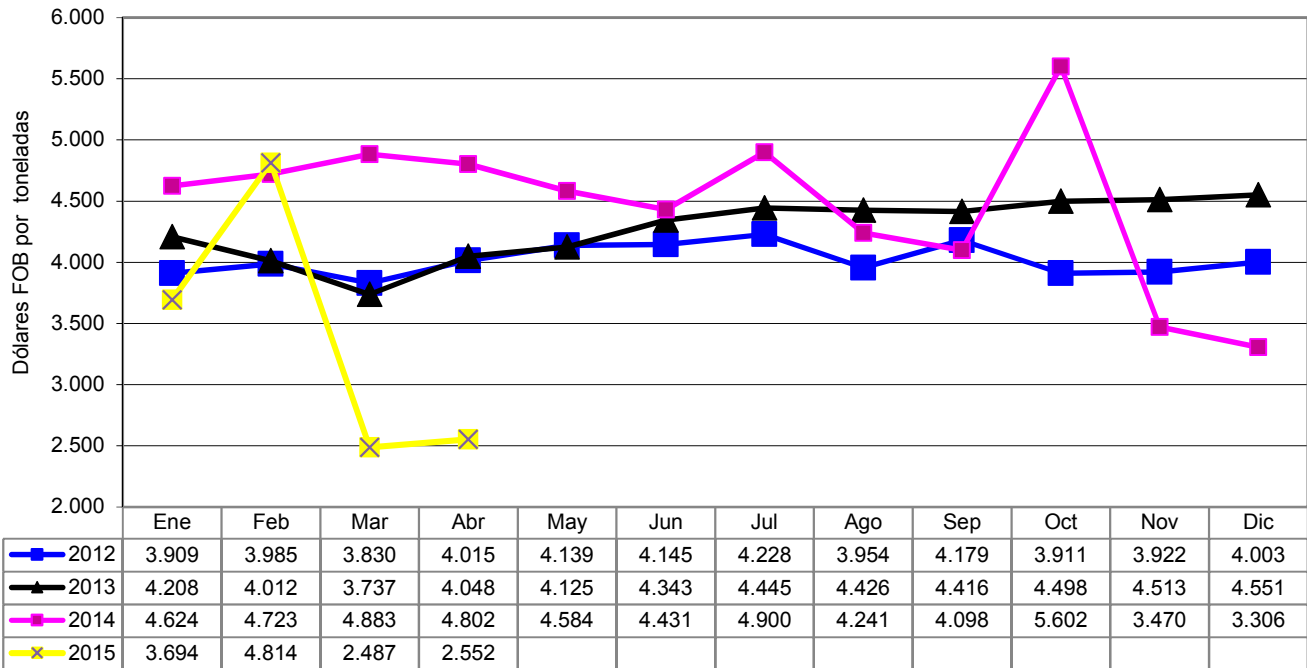
Fuente: elaborado por Odepa con información del Servicio Nacional de Aduanas.

Cuadro N° 13

Exportaciones de leche en polvo descremada									
Meses / año	Volumen toneladas		Valor Miles de dólares FOB		Valor unitario USD/ton		Variación (2015/2014)		
	2014	2015	2014	2015	2014	2015	Volumen toneladas	Valor FOB	Valor unitario
Ene	2	6	2	5	968	832	263,7	212,5	-14,1
Feb	22	37	86	117	3.916	3.146	70,5	36,9	-19,7
Mar	2	5	2	3	1.277	502	210,4	22,1	-60,7
Abr	503	534	2.151	2.011	4.275	3.765	6,1	-6,5	-11,9
May	107		437		4.066				
Jun	212		994		4.696				
Jul	504		2.341		4.641				
Ago	89		420		4.702				
Sep	11		8		727				
Oct	369		1.295		3.504				
Nov	300		1.454		4.847				
Dic	8		5		686				
Subtotal ene - abr (B)	528	583	2.240	2.136	4.240	3.666	10,3	-4,7	-13,5
Subtotal ene - abr (A+B)	8.389	5.176	39.570	18.346	4.717	3.544	-38,3	-53,6	-24,9
Total ene-dic (B)	2.129		9.194		4.318				
Total ene-dic (A+B)	22.913		103.675		4.525				

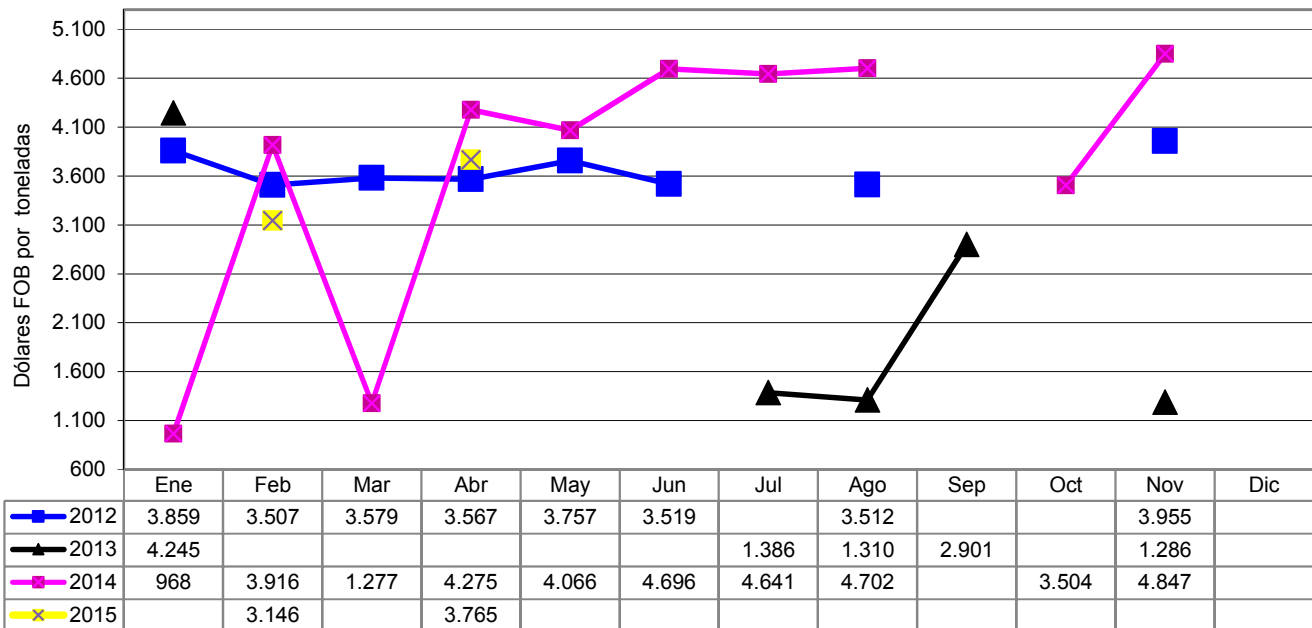
Fuente: elaborado por Odepa con información del Servicio Nacional de Aduanas.

Gráfico N° 10. Precio medio de las exportaciones de leche en polvo entera



Fuente: Odepa.

Gráfico N° 11. Precio medio de las exportaciones de leche en polvo descremada



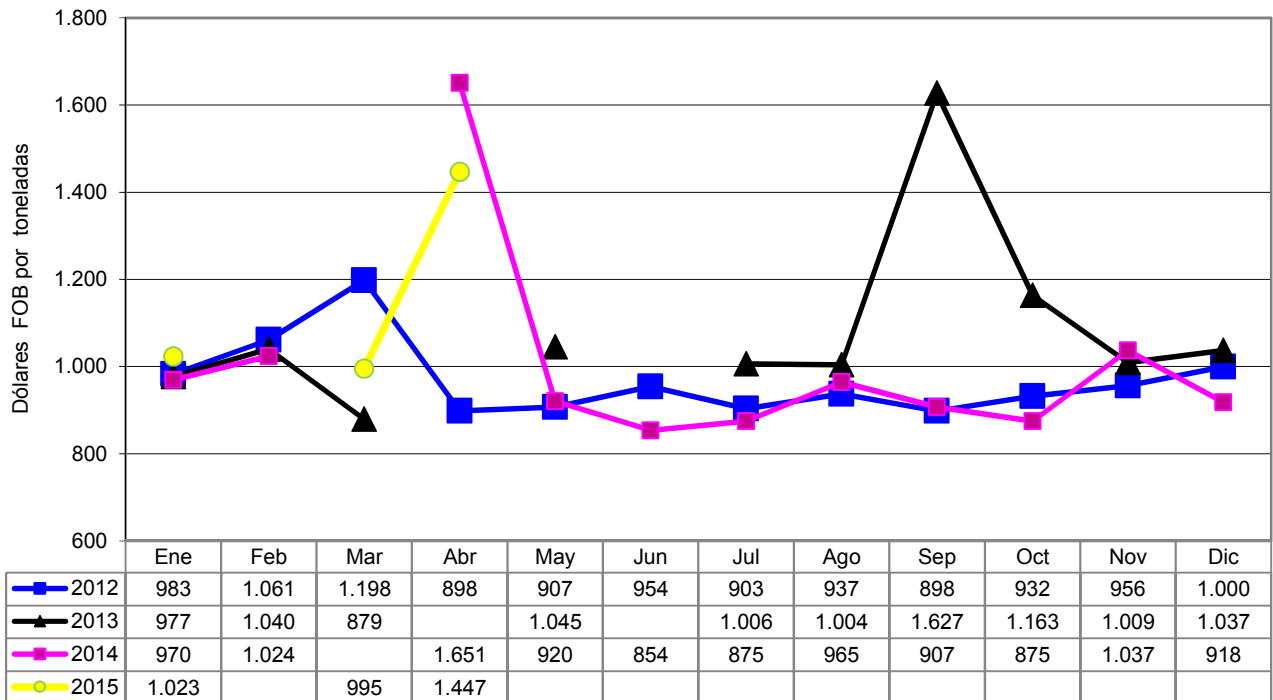
Fuente: Odepa.

Cuadro N° 14

Exportaciones de leche fluida									
Meses / año	Volumen toneladas		Valor Miles de dólares FOB		Valor unitario USD/ton		Variación (2015/2014)		
	2014	2015	2014	2015	2014	2015	Volumen	Valor FOB	Valor unitario
Ene	85	137	82	140	970	1.023	61,5	70,4	5,5
Feb	99	20	102	81	1.024	4.042	-79,7	-20,1	294,7
Mar	11	18	46	18	4.116	995	65,5	-60,0	-75,8
Abr	226	20	374	29	1.651	1.447	-91,1	-92,2	-12,3
May	517		475		920				
Jun	871		743		854				
Jul	646		565		875				
Ago	75		73		965				
Sep	648		588		907				
Oct	965		844		875				
Nov	66		68		1.037				
Dic	1.182		1.084		918				
Subtotal ene-abr	421	195	603	269	1.431	1.375	-53,6	-55,4	-3,9
Total ene - dic	5.391		5.044		936				

Fuente: elaborado por Odepa con información del Servicio Nacional de Aduanas.

Gráfico N° 12. Precio medio de las exportaciones de leche fluida



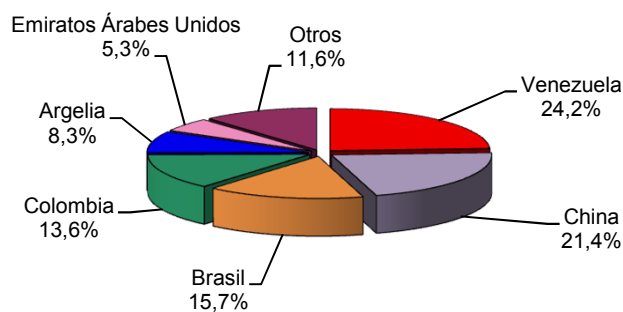
Fuente: Odepa.

Cuadro N° 15

Exportaciones de leche en polvo por país de destino							
Países	Volumen (toneladas)						
	2013	2014	Participación %	Enero - abril		Variación %	Participación %
				2014	2015		
Colombia	150	3.109	13,6	0	1.528		29,5
Venezuela	100	5.537	24,2	0	1.312		25,4
Cuba	211	725	3,2	650	1.125	73,1	21,7
China	5.178	4.900	21,4	4.675	600	-87,2	11,6
Brasil	4.304	3.599	15,7	544	300	-44,9	5,8
Bolivia	274	320	1,4	103	162	57,5	3,1
Perú	397	295	1,3	92	91	-0,9	1,8
Panamá	32	48	0,2	16	8	-48,3	0,2
Argelia	100	1.900	8,3	575	0		
Emiratos Árabes Unidos	7.815	1.215	5,3	1.215	0		
Japón	151	18	0,1	18	0		
Otros	489	1.248	5,4	501	49	-90,2	0,9
Total	19.202	22.913	100,0	8.389	5.176	-38,3	100,0

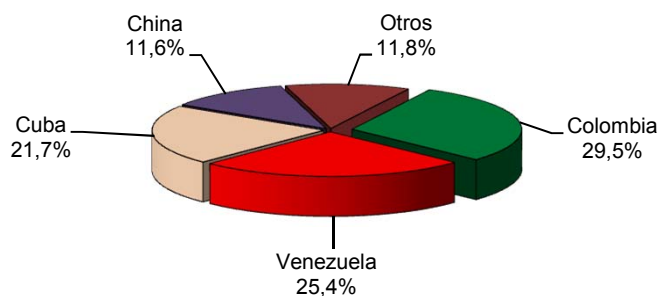
Fuente : elaborado por Odepa, con información del Servicio Nacional de Aduanas.

**Gráfico N° 13. Exportaciones de leche en polvo por país de destino
Año 2014
Toneladas 22.913**



Fuente: Odepa.

**Gráfico N° 14. Exportaciones de leche en polvo por país de destino
Enero - abril 2015
Toneladas 5.176**



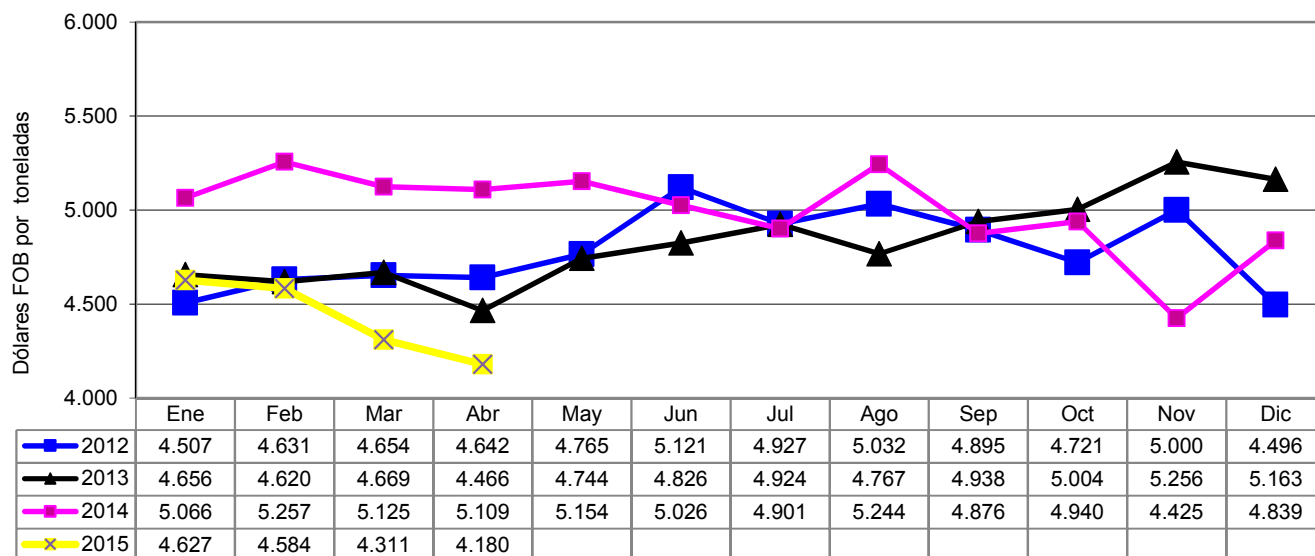
Fuente: Odepa.

Cuadro N° 16

Exportaciones de quesos									
Meses / año	Volumen toneladas		Valor Miles de dólares FOB		Valor unitario USD/ton		Variación (2015/2014)		
	2014	2015	2014	2015	2014	2015	Volumen	Valor FOB	Valor unitario
Ene	621	832	3.148	3.850	5.066	4.627	33,9	22,3	-8,7
Feb	1.069	1.009	5.621	4.624	5.257	4.584	-5,7	-17,7	-12,8
Mar	874	693	4.477	2.989	5.125	4.311	-20,6	-33,2	-15,9
Abr	875	322	4.471	1.345	5.109	4.180	-63,2	-69,9	-18,2
May	737		3.797		5.154				
Jun	707		3.552		5.026				
Jul	734		3.595		4.901				
Ago	195		1.020		5.244				
Sep	425		2.070		4.876				
Oct	546		2.698		4.940				
Nov	799		3.536		4.425				
Dic	829		4.011		4.839				
Subtotal ene-abr	3.440	2.856	17.717	12.807	5.151	4.485	-17,0	-27,7	-12,9
Total ene - dic	8.410		41.997		4.994				

Fuente: elaborado por Odepa con información del Servicio Nacional de Aduanas.

Gráfico N° 15. Precio medio de las exportaciones de quesos



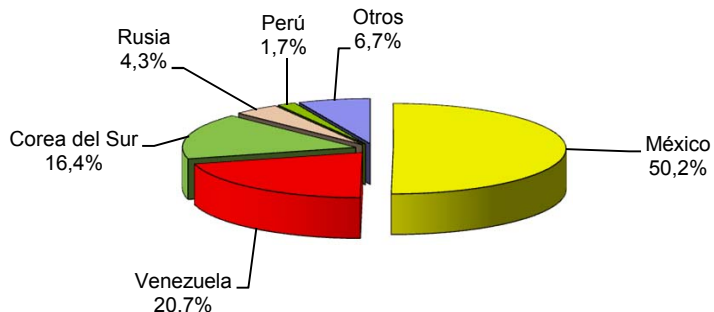
Fuente: Odepa.

Cuadro N° 17

Exportaciones de quesos por país de destino							
Países	Volumen (toneladas)						
	2013	2014	Participación %	Enero - abril		Variación %	Participación %
				2014	2015		
México	5.284	4.221	50,2	1.723	1.305	-24,3	45,7
Rusia	25	359	4,3	0	1.056		37,0
Corea del Sur	1.440	1.382	16,4	647	204	-68,4	7,2
Venezuela	698	1.742	20,7	969	200	-79,4	7,0
Perú	237	143	1,7	48	24	-50,4	0,8
Guatemala	59	60	0,7	20	20	0,0	0,7
Reino Unido	0	0	0,0		0		0,0
Territorio Británico en América	1	1	0,0	0	0		0,0
Bolivia	0	0	0,0	0	0		
Cuba	46	23	0,3	23	0		
Colombia	39	25	0,3	8			0,0
Brasil	200	0	0,0				
Estados Unidos	0	0	0,0				0,0
Otros	0	455	5,4	0	47		1,6
Total	8.029	8.410	100	3.440	2.856	-17,0	100,0

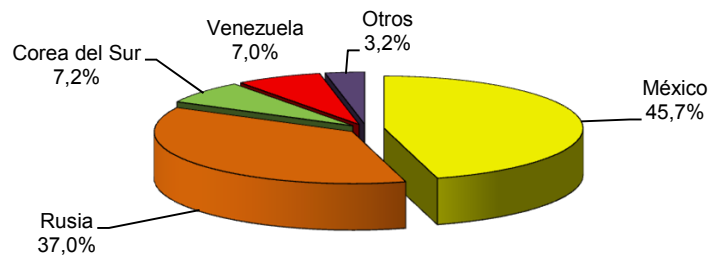
Fuente: elaborado por Odepa con información del Servicio Nacional de Aduanas.

**Gráfico N° 16. Exportaciones de quesos por país de destino
Año 2014
Toneladas 8.410**



Fuente: Odepa.

**Gráfico N° 17. Exportaciones de quesos por país de destino
Enero - abril 2015
Toneladas 2.856**



Fuente: Odepa.

Cuadro N° 18

Exportaciones de quesos por variedades Enero - abril 2015				
Código Armonizado	Producto / variedad	Volumen toneladas	Valor Miles de dólares FOB	Precio medio USD / ton
04061010	Quesos frescos	0,1	0,7	7.500
04061020	Queso de crema frescos	0,0	0,2	
04061030	Mozzarella	52,7	250,9	4.764
	Total	52,8	251,8	4.769
04069010	Gouda y del tipo gouda	2.802,3	12.549,6	4.478
04069020	Queso cheddar	0,5	4,8	9.024
04069030	Queso edam	0,0	0,2	
04069040	Queso parmesano	0,0	0,1	
04069040	Quesos, los demás	0,0	0,6	19.705
	Total	2.802,9	12.555,3	4.479
	Total	2.855,7	12.807,1	4.485

Fuente: elaborado por Odepa con información del Servicio Nacional de Aduanas.

**Gráfico N° 18. Exportaciones de quesos por variedades
Enero - abril 2015
Toneladas 2.855,7**



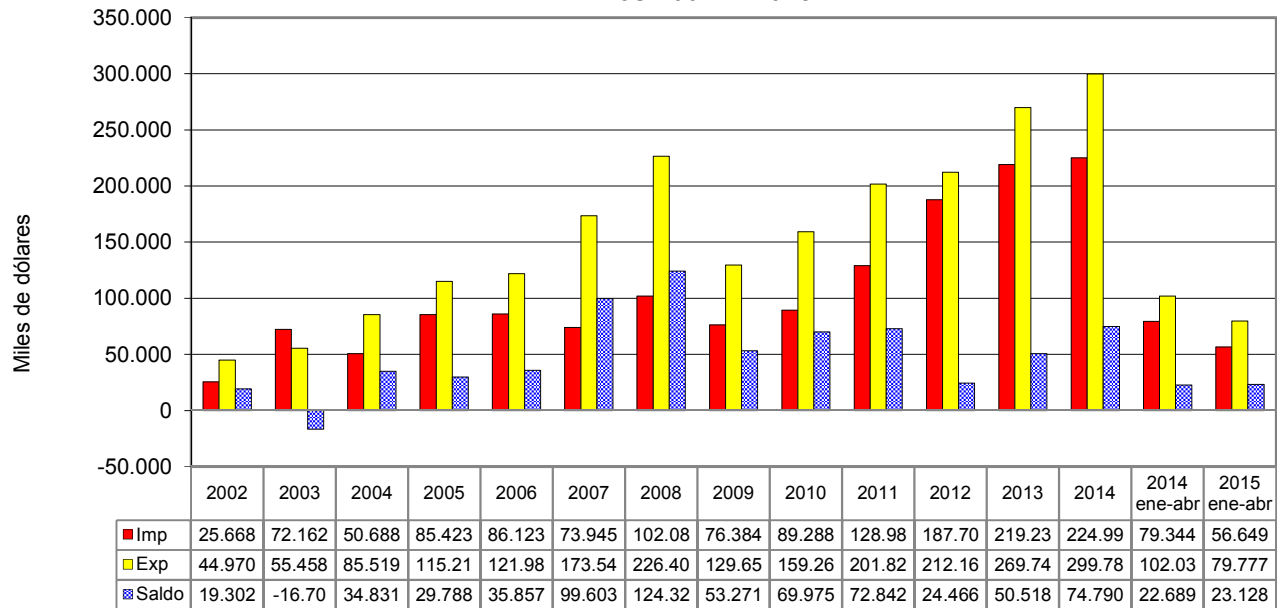
Fuente: Odepa.

Cuadro N° 19

Comercio exterior de lácteos total y Mercosur															
Años 2002 - 2015															
Valor (miles de dólares de cada año)															
Item / año	2002	2003	2004	2005	2006	2007	2008	2009	2010	2011	2012	2013	2014	Enero - abril	
														2014	2015
Exportaciones															
Totales	44.970	55.458	85.519	115.211	121.980	173.548	226.406	129.655	159.263	201.828	212.167	269.748	299.788	102.032	79.777
Mercosur	5.438	1.732	125	2.683	51	4	906	46	10.904	19.332	24.723	22.047	18.627	3.641	1.848
Participación %	12,1	3,1	0,1	2,3	0,0	0,0	0,4	0,0	6,8	9,6	11,7	8,2	6,2	3,6	2,3
Importaciones															
Totales	25.668	72.162	50.688	85.423	86.123	73.945	102.085	76.384	89.288	128.986	187.701	219.230	224.998	79.344	56.649
Mercosur	15.926	48.103	34.183	65.933	67.546	40.935	52.177	53.324	48.690	66.968	81.738	76.079	71.000	16.289	17.707
Participación %	62,0	66,7	67,4	77,2	78,4	55,4	51,1	69,8	54,5	51,9	43,5	34,7	31,6	20,5	31,3
Mercosur															
Exportaciones	5.438	1.732	125	2.683	51	4	906	46	10.904	19.332	24.723	22.047	18.627	3.641	1.848
Importaciones	15.926	48.103	34.183	65.933	67.546	40.935	52.177	53.324	48.690	66.968	81.738	76.079	71.000	16.289	17.707
Saldo	-10.488	-46.371	-34.058	-63.250	-67.495	-40.931	-51.271	-53.278	-37.786	-47.636	-57.016	-54.032	-52.373	-12.648	-15.859

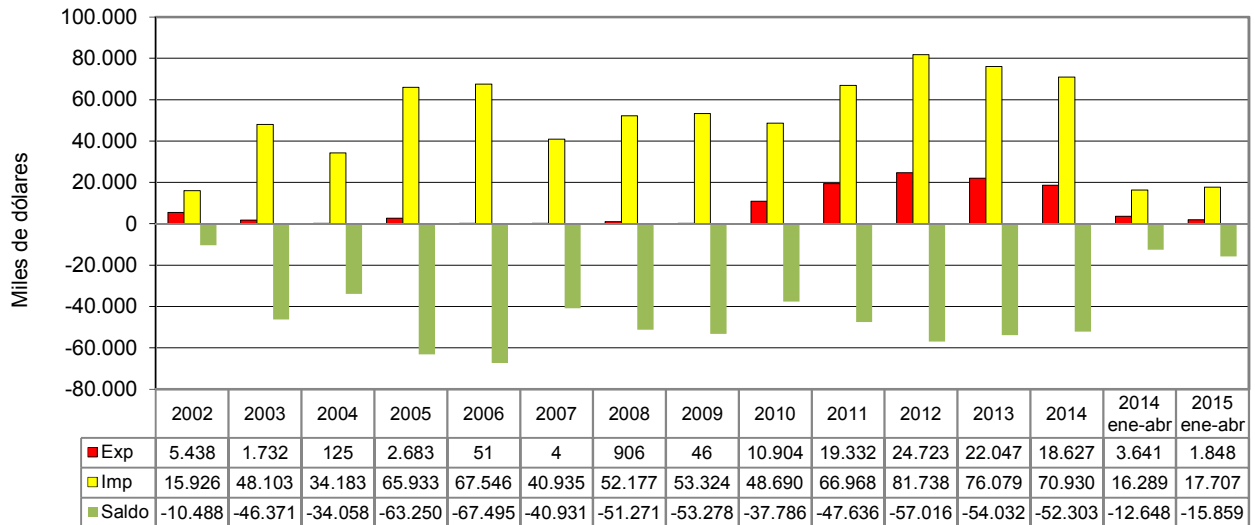
Fuente: elaborado por Odepa con información del Servicio Nacional de Aduanas.

**Gráfico N° 19. Chile: comercio exterior de lácteos
Años 2002 - 2015**



Fuente: Odepa.

**Gráfico N° 20. Lácteos: comercio exterior Chile - Mercosur
Años 2002 - 2015**



Fuente: Odepa.

Cuadro N° 20

Saldo de la balanza comercial de lácteos Chile - Argentina (Miles de dólares de cada año)			
Años	Exportaciones	Importaciones	Saldo
2002	33	12.066	-12.034
2003	0	29.071	-29.071
2004	41	22.313	-22.272
2005	1.824	37.784	-35.960
2006	27	37.784	-37.757
2007		24.660	-24.660
2008	0	40.905	-40.905
2009		37.915	-37.915
2010	236	38.472	-38.236
2011	2.560	55.864	-53.304
2012	2.365	71.255	-68.890
2013	2.641	63.162	-60.521
2014	3.005	48.300	-45.295
2014 ene-abr	895	13.437	-12.542
2015 ene-abr	897	12.380	-11.483

Fuente : elaborado por Odepa con información del Servicio Nacional de Aduanas.

