



## BOLETÍN SECTOR LÁCTEO: ESTADÍSTICAS DE COMERCIO EXTERIOR



Octubre 2015

## Boletín Sector lácteo: estadísticas de comercio exterior

con información a septiembre 2015

Publicación de la Oficina de Estudios y Políticas Agrarias - ODEPA  
Ministerio de Agricultura, República de Chile

Claudia Carbonell Piccardo  
Directora Nacional y Representante Legal

En la elaboración de este documento participó

Aída Guerrero L.

Teatinos 40, piso 7. Santiago, Chile

Teléfono : (56- 2) 23973000

Fax : (56- 2) 23973111

[www.odepa.gob.cl](http://www.odepa.gob.cl)



**CONTACTO SIAC**  
**800 360 990**

Sistema Integral de Información  
y Atención Ciudadana

INFORMATIVO PRODUCIDO Y EDITADO POR ODEPA | TEATINOS 40 | PISO 8 | SANTIAGO DE CHILE |  
FONO CONSULTA: 800 360 990 FONO MESA CENTRAL: (56-2) 23973000 | [odepa@odepa.gob.cl](mailto:odepa@odepa.gob.cl)

\*Se autoriza la reproducción total o parcial de la información citando la fuente (Odepa)\*.



[www.odepa.gob.cl](http://www.odepa.gob.cl)

## Contenido

	Introducción	4
Cuadro N° 1	Importaciones de productos lácteos por país de origen	5
Cuadro N° 2	Importaciones de productos lácteos	6
Cuadro N° 3	Importaciones de productos lácteos, septiembre 2015	7
Cuadro N° 4	Importaciones de leche en polvo entera	8
Cuadro N° 5	Importaciones de leche en polvo descremada	8
Cuadro N° 6	Importaciones de leche en polvo por país de origen	10
Cuadro N° 7	Importaciones de quesos por país de origen	11
Cuadro N° 8	Importaciones de quesos por variedades	12
Cuadro N° 9	Exportaciones de productos lácteos por país de destino	13
Cuadro N° 10	Exportaciones de productos lácteos	14
Cuadro N° 11	Exportaciones de productos lácteos, septiembre 2015	15
Cuadro N° 12	Exportaciones de leche en polvo entera	16
Cuadro N° 13	Exportaciones de leche en polvo descremada	16
Cuadro N° 14	Exportaciones de leche fluida	18
Cuadro N° 15	Exportaciones de leche en polvo por país de destino	19
Cuadro N° 16	Exportaciones de quesos	20
Cuadro N° 17	Exportaciones de quesos por país de destino	21
Cuadro N° 18	Exportaciones de quesos por variedades	22
Cuadro N° 19	Comercio exterior de lácteos total y Mercosur	23
Cuadro N° 20	Saldo de la balanza comercial de lácteos Chile - Argentina	25
Gráfico N° 1	Importaciones de productos lácteos, septiembre 2015	7
Gráfico N° 2	Precio medio de importaciones de leche en polvo entera	9
Gráfico N° 3	Precio medio de importaciones de leche en polvo descremada	9
Gráfico N° 4	Importaciones de leche en polvo por país de origen, año 2014	10
Gráfico N° 5	Importaciones de leche en polvo por país de origen, septiembre 2015	10
Gráfico N° 6	Importaciones de quesos por país de origen, año 2014	11
Gráfico N° 7	Importaciones de quesos por país de origen, septiembre 2015	11
Gráfico N° 8	Importaciones de quesos por variedades, septiembre 2015	12
Gráfico N° 9	Exportaciones de productos lácteos, septiembre 2015	15
Gráfico N° 10	Precio medio de las exportaciones de leche en polvo entera	17
Gráfico N° 11	Precio medio de las exportaciones de leche en polvo descremada	17
Gráfico N° 12	Precio medio de las exportaciones de leche fluida	18
Gráfico N° 13	Exportaciones de leche en polvo por país de destino, año 2014	19
Gráfico N° 14	Exportaciones de leche en polvo por país de destino, septiembre 2015	19
Gráfico N° 15	Precio medio de las exportaciones de quesos	20
Gráfico N° 16	Exportaciones de quesos por país de destino, año 2014	21
Gráfico N° 17	Exportaciones de quesos por país de destino, septiembre 2015	21
Gráfico N° 18	Exportaciones de quesos por variedades, septiembre 2015	22
Gráfico N° 19	Chile : Comercio exterior de lácteos	24
Gráfico N° 20	Lácteos : Comercio exterior Chile - Mercosur	24
Gráfico N° 21	Saldo de la balanza comercial de lácteos Chile - Argentina	25

NOTA: Las cifras que se reportan en este documento no son comparables con las publicadas en documentos anteriores, debido a que las bases de datos de Odepa incluyen al producto 19011010 (Preparaciones para la alimentación infantil) como parte del sector lácteo. Esta modificación afecta también a los totales del sector silvoagropecuario, y a las cifras de años anteriores a 2013.

## **Introducción**

Este boletín contiene información estadísticas sobre el comercio exterior de productos del sector lácteo de Chile, la que es presentada en 20 cuadros y 21 gráficos que se actualizan mensualmente.

Los datos entregados corresponden a las importaciones y exportaciones de productos lácteos tanto en volumen, valor y mercado de origen/destino. En relación a las importaciones, destaca la situación de productos relevantes como la leche entera, leche descremada en polvo y quesos. En cuanto a las exportaciones, además se resalta la situación de la leche líquida y del comercio con el Mercosur, en particular con Argentina.

Cuadro N° 1

Importaciones de productos lácteos por país de origen				
Enero - septiembre				
Países	Valor (miles de dólares CIF)		Variación	Participación
	2014	2015	%	%
Estados Unidos	32.967	39.437	19,6	23,6
Nueva Zelanda	65.398	38.144	-41,7	22,8
Argentina	37.335	29.429	-21,2	17,6
Uruguay	10.713	17.288	61,4	10,3
México	8.808	9.247	5,0	5,5
Alemania	39	4.983	12.814,2	3,0
Irlanda	3.331	4.336	30,2	2,6
Brasil	5.220	4.306	-17,5	2,6
Francia	2.866	3.590	25,3	2,1
Países Bajos	2.939	3.541	20,5	2,1
Perú	2.230	2.920	30,9	1,7
Dinamarca	695	2.499	259,6	1,5
Canadá	1.359	2.279	67,6	1,4
Australia	270	1.568	481,8	0,9
Italia	1.022	1.018	-0,4	0,6
Polonia	314	845	169,2	0,5
Chile	4.192	593	-85,9	0,4
España	535	583	9,0	0,3
Colombia	257	438	70,4	0,3
Malasia	155	119	-23,2	0,1
Reino Unido	0	71	18.723,6	0,0
Suiza	45	45	0,2	0,0
Corea del Sur	1	28	3.659,0	0,0
Japón	0	12		0,0
China	0	5	873,9	0,0
Grecia	4	4	-5,4	0,0
Bélgica	57	1	-98,7	0,0
Tailandia	69	0	-99,3	0,0
Costa Rica	0	0	749,7	0,0
Finlandia	0	0		0,0
Portugal	0	0		0,0
Trinidad y Tobago	0	0		0,0
Destino no precisado	0	0		
Lituania	0	0		
Bolivia	9	0		
República Dominicana	0	0		
Sudáfrica	8	0		
Taiwán	1	0		
Total	180.840	167.329	-7,5	100,0

Fuente: elaborado por Odepa con información del Servicio Nacional de Aduanas.

\*Nota: el valor correspondiente a Chile se refiere a reimportaciones.

Cuadro N° 2

Importaciones de productos lácteos							
Enero - septiembre							
Código armonizado	Productos	Toneladas		Var. %	Miles de dólares CIF		Var. %
		2014	2015		2014	2015	
04011000	Leche y nata sin concentrar, materia grasa <= al 1%	0	4		0	10	
04012000	Leche y nata sin concentrar, materia grasa > 1% y <= 6%	23	0		17	0	
04013000	Leche y nata superior a 6% materia grasa	8	188	2.309,3	20	451	2.130,4
04021000	Leche en polvo sin azúcar, materia grasa <= al 1,5%	3.632	7.453	105,2	16.331	20.102	23,1
04022111	Leche en polvo sin azúcar, materia grasa > 1,5% y < 6%	10	44	321,3	57	118	108,2
04022112	Leche en polvo, sin azúcar, materia grasa >= 6% y < 12%	0	0		0	0	
04022114	Leche en polvo sin azúcar, materia grasa > 12% y < 18%	0	0		0	0	
04022116	Leche en polvo sin azúcar, materia grasa > 18% y < 24%	0	1		0	12	
04022117	Leche en polvo sin azúcar, materia grasa >= 24% y < 26%	0	0		0	0	
04022118	Leche en polvo sin azúcar, materia grasa > al 26%	2.881	5.801	101,4	13.636	18.174	33,3
04022120	Nata sin azúcar ni edulcorante	1	2	261,9	4	7	46,9
04022911	Leche en polvo edulcorada, materia grasa > 1,5% y < 6%	0	0		2	0	
04022916	Leche en polvo edulcorada, materia grasa > 18% y < 24%	0	0		4	0	
04022918	Leche en polvo edulcorada, materia grasa >= 26%	0	50		0	141	
04029110	Leche en estado líquido o semisólido sin azúcar	1.346	1.732	28,7	2.136	2.517	17,8
04029910	Leche condensada	179	160	-10,6	274	240	-12,4
04029990	Las demás leches y natas concentradas azucaradas	55	43	-22,7	34	43	26,4
04031000	Yogur	56	48	-14,2	256	132	-48,6
04039000	Suero de mantequilla, leche y nata cuajadas, kefir	1	160		1	337	
04041000	Lactosuero, incluso concentrado, azucarado	1.761	2.695	53,0	2.918	3.994	36,9
04049000	Demás productos de componentes naturales de la leche	937	719	-23,4	6.580	4.945	-24,8
04051000	Mantequilla (manteca)	5.023	2.776	-44,7	21.107	10.234	-51,5
04052000	Pastas lácteas para untar	0	1		0	3	
04059000	Las demás materias grasas de la leche	0	6		0	33	
04061000	Quesos frescos	5.876	6.983	18,8	25.683	28.288	10,1
04062000	Queso de cualquier tipo, rallado o en polvo	391	281	-28,1	3.459	2.530	-26,8
04063000	Queso fundido, excepto el rallado o en en polvo	479	1.022	113,3	2.638	4.628	75,4
04064000	Queso de pasta azul	151	174	15,3	1.537	1.492	-3,0
04069000	Los demás quesos	13.093	14.038	7,2	63.518	49.102	-22,7
	Total quesos	19.991	22.498	12,5	96.835	86.041	-11,1
19011010	Preparaciones para la alimentación infantil	2.620	2.903	10,8	17.940	17.494	-2,5
19019011	Dulce de leche (manjar)	1.213	1.032	-14,9	2.670	2.140	-19,9
22029031	Bebidas con contenido lácteo > al 50 % (miles de litros)	1	18	1.889,7	2	109	5.067,2
22029032	Bebidas con contenido lácteo <= al 50 % (miles de litros)	0	27		14	51	265,7
	Total lácteos				180.840	167.329	-7,5

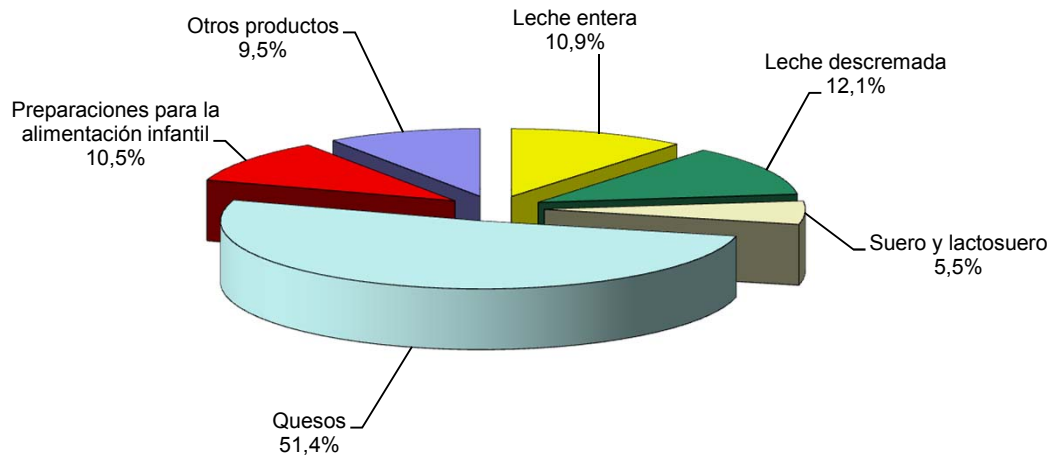
Fuente: elaborado por Odepa con información del Servicio Nacional de Aduanas.

Cuadro N° 3

Importaciones de productos lácteos Enero - septiembre 2015			
Productos	Volumen toneladas	Valor Miles de dólares CIF	Precio medio USD / ton
Leche entera	5.851	18.316	3.130
Leche descremada	7.497	20.233	2.699
Suero y lactosuero	3.574	9.277	2.596
Quesos	22.498	86.041	3.824
Preparaciones para la alimentación infantil	2.903	17.494	6.027
Otros productos	6.036	15.969	2.645
<b>Total lácteos</b>	<b>48.360</b>	<b>167.329</b>	

Fuente: elaborado por Odepa con información del Servicio Nacional de Aduanas.

**Gráfico N° 1. Importaciones de productos lácteos  
Enero - septiembre 2015  
Valor miles USD 167.329**



Fuente: Odepa.

Cuadro N° 4

Importaciones de leche en polvo entera									
Meses / año	Volumen Toneladas		Valor Miles de dólares CIF		Valor unitario USD/ton		Variación (2015/2014)		
	2014	2015	2014	2015	2014	2015	Volumen	Valor	Valor
							toneladas	CIF	unitario
Ene	245	90	1.174	286	4.792	3.190	-63,4	-75,7	-33,4
Feb	696	176	3.314	539	4.761	3.058	-74,7	-83,7	-35,8
Mar	147	150	696	521	4.754	3.465	2,7	-25,2	-27,1
Abr	125	593	656	1.967	5.247	3.317	374,5	200,0	-36,8
May	52	302	293	1.100	5.582	3.642	476,3	276,0	-34,8
Jun	338	1.967	1.610	6.296	4.767	3.200	482,7	291,1	-32,9
Jul	638	1.339	3.031	4.074	4.753	3.042	110,0	34,4	-36,0
Ago	141	508	646	1.555	4.584	3.058	260,6	140,6	-33,3
Sep	500	725	2.216	1.978	4.432	2.728	45,0	-10,7	-38,4
Oct	568		2.504		4.409				
Nov	207		913		4.416				
Dic	249		767		3.081				
Subtotal ene-sep (A)	2.881	5.851	13.636	18.316	4.733	3.130	103,1	34,3	-33,9
Total ene-dic (A)	3.905		17.820		4.563				

Fuente: elaborado por Odepa con información del Servicio Nacional de Aduanas.

Nota: incluye la de uso animal y la de uso humano.

Cuadro N° 5

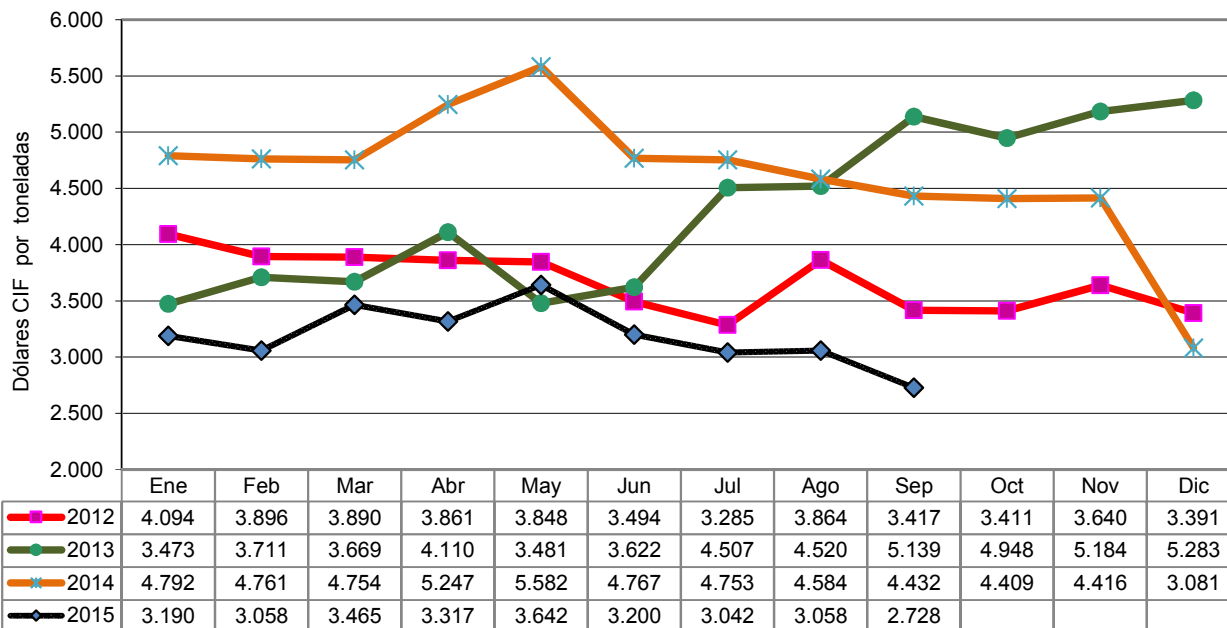
Importaciones de leche en polvo descremada									
Meses / año	Volumen toneladas		Valor Miles de dólares CIF		Valor unitario USD/ton		Variación (2015/2014)		
	2014	2015	2014	2015	2014	2015	Volumen	Valor	Valor
							toneladas	CIF	unitario
Ene	190	790	842	2.796	4.432	3.540	315,7	232,1	-20,1
Feb	150	247	651	712	4.340	2.883	64,7	9,4	-33,6
Mar	356	949	1.556	2.566	4.370	2.704	166,6	64,9	-38,1
Abr	4	838	44	2.312	9.938	2.758	18.772,5	5.138,0	-72,2
May	227	960	1.079	2.480	4.756	2.583	323,1	129,8	-45,7
Jun	457	1.045	2.100	2.973	4.600	2.844	128,9	41,5	-38,2
Jul	774	789	3.626	2.020	4.685	2.561	1,9	-44,3	-45,3
Ago	739	808	3.273	2.075	4.427	2.568	9,3	-36,6	-42,0
Sep	745	1.071	3.222	2.298	4.326	2.147	43,8	-28,7	-50,4
Oct	637		2.419		3.800				
Nov	431		1.579		3.665				
Dic	798		2.954		3.704				
Subtotal ene-sep (B)	3.642	7.497	16.394	20.233	4.501	2.699	105,8	23,4	-40,0
Total ene-dic (B)	5.507		23.345		4.239				
Total ene-sep (A+B)	6.523	13.348	30.029	38.549	4.603	2.888	104,6	28,4	-37,3

Fuente: elaborado por Odepa con información del Servicio Nacional de Aduanas.

Nota: incluye la de uso animal y la de uso humano.

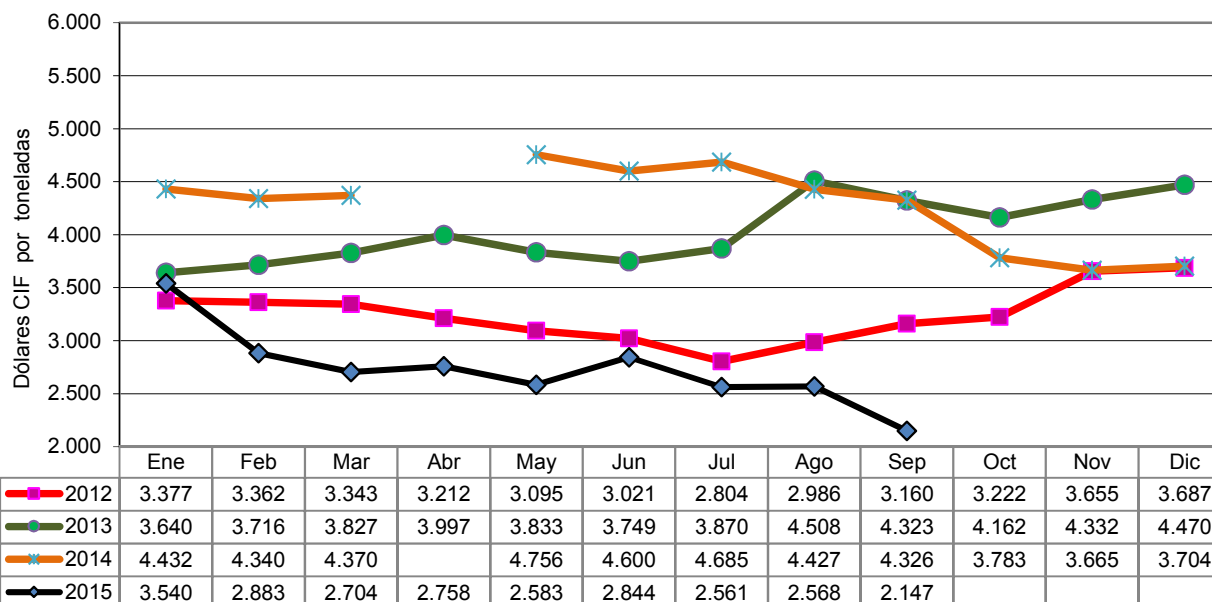


**Gráfico N° 2. Precio medio de las importaciones de leche en polvo entera**



Fuente: Odepa.

**Gráfico N° 3. Precio medio de las importaciones de leche en polvo descremada**



Fuente: Odepa.

Cuadro N° 6

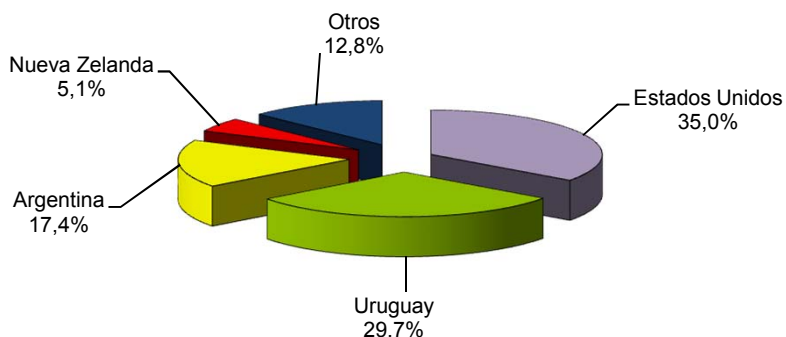
Importaciones de leche en polvo por país de origen							
Países	Volumen (toneladas)						
	2013	2014	Participación %	Enero - septiembre		Variación %	Participación %
				2014	2015		
Estados Unidos	4.887	3.291	35,0	2.055	4.492	118,5	33,7
Uruguay	902	2.800	29,7	1.975	3.450	74,7	25,8
Unión Europea	97	161	1,7	68	1.369	1.904,3	10,3
Nueva Zelanda	3.919	482	5,1	250	2.904	1.062,0	21,8
Australia	0	144	1,5	0	448		3,4
Canadá	15	0		0	418		3,1
Argentina	4.496	1.634	17,4	1.275	268	-79,0	2,0
Chile*	0	899	9,6	899	0		
Otros	0	0	0,0	0	0		
<b>Total</b>	<b>14.316</b>	<b>9.412</b>	<b>100,0</b>	<b>6.523</b>	<b>13.348</b>	<b>104,6</b>	<b>100,0</b>

Fuente: elaborado por Odepa, con información del Servicio Nacional de Aduanas.

Nota: la información incluye leches en polvo tanto para uso humano como para uso animal.

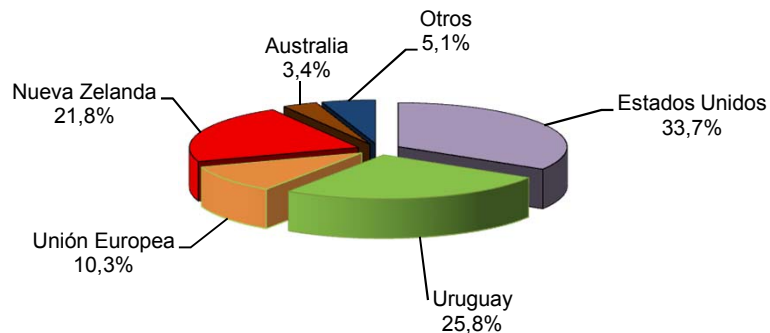
\*Nota: corresponde a reimportaciones.

**Gráfico N° 4. Importaciones de leche en polvo por país de origen  
Año 2014  
Toneladas 9.412**



Fuente: Odepa.

**Gráfico N° 5. Importaciones de leche en polvo por país de origen  
Enero - septiembre 2015  
Toneladas 13.348**



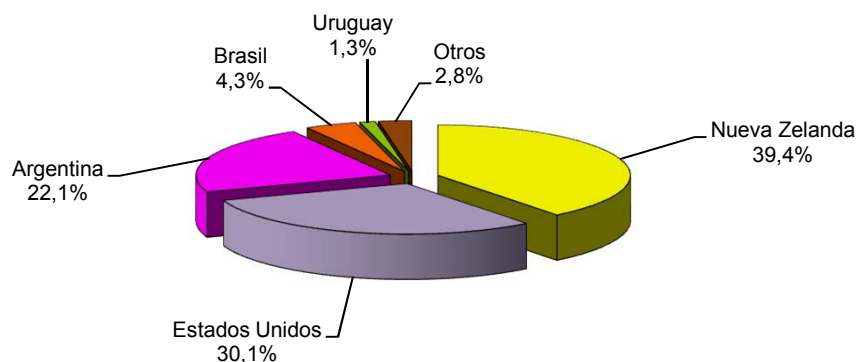
Fuente: Odepa.

Cuadro N° 7

Importaciones de quesos por país de origen							
Países	Volumen (toneladas)						
	2013	2014	Participación %	Enero - septiembre		Variación %	Participación %
				2014	2015		
Nueva Zelanda	8.565	9.526	39,4	9.325	6.899	-26,0	30,7
Estados Unidos	6.116	7.275	30,1	5.217	6.255	19,9	27,8
Argentina	6.027	5.336	22,1	4.038	4.236	4,9	18,8
Uruguay	201	315	1,3	203	1.473	625,0	6,5
Alemania	479	50	0,2	4	1.254		5,6
Brasil	1.157	1.034	4,3	752	752	0,0	3,3
Países Bajos	243	127	0,5	87	615	604,6	2,7
Otros	650	487	2,0	364	1.015	178,5	4,5
Total	23.437	24.152	100,0	19.991	22.498	12,5	100,0

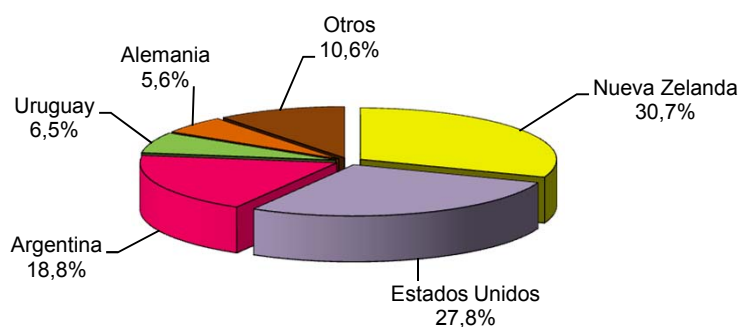
Fuente: elaborado por Odepa, con información del Servicio Nacional de Aduanas.

**Gráfico N° 6. Importaciones de quesos por país de origen  
Año 2014  
Toneladas 24.152**



Fuente: Odepa.

**Gráfico N° 7. Importaciones de quesos por país de origen  
Enero - septiembre 2015  
Toneladas 22.498**



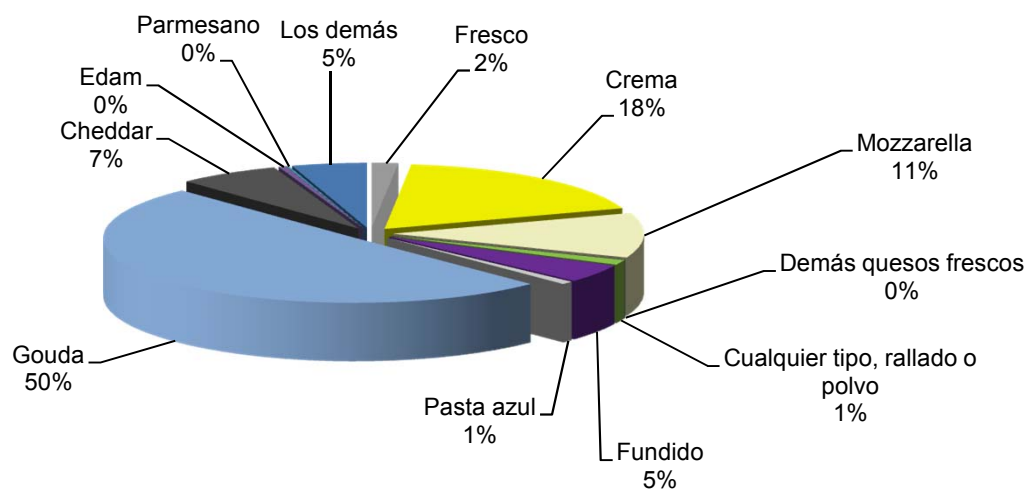
Fuente: Odepa.

Cuadro N° 8

Importaciones de quesos por variedades Enero - septiembre 2015				
Código armonizado	Producto / variedad	Volumen toneladas	Valor Miles de dólares CIF	Precio medio USD / ton
04061010	Fresco	385	1.279	3.324
04061020	Crema	4.077	15.808	3.878
04061030	Mozzarella	2.507	11.066	4.414
04061090	Demás quesos frescos	14	135	9.663
	<b>Total</b>	<b>6.983</b>	<b>28.288</b>	<b>4.051</b>
04062000	Cualquier tipo, rallado o en polvo	281	2.530	8.995
04063000	Fundido, excepto el rallado o en polvo	1.022	4.628	4.527
04064000	Pasta azul	174	1.492	8.555
04069010	Gouda y del tipo gouda	11.324	36.975	3.265
04069020	Cheddar	1.481	4.486	3.030
04069030	Edam	113	398	3.530
04069040	Parmesano	34	319	9.511
04069090	Los demás	1.087	6.925	6.369
	<b>Total</b>	<b>14.038</b>	<b>49.102</b>	<b>3.498</b>
	<b>Total</b>	<b>22.498</b>	<b>86.041</b>	<b>3.824</b>

Fuente: elaborado por Odepa con información del Servicio Nacional de Aduanas.

**Gráfico N° 8: Importaciones de quesos por variedades  
Enero - septiembre 2015  
Toneladas 22.498**



Fuente: Odepa.

Cuadro N° 9

Exportaciones de productos lácteos por país de destino				
Enero - septiembre				
Países	Valor (miles de dólares FOB)		Variación %	Participación %
	2014	2015		
México	31.751	21.376	-32,7	16,5
Estados Unidos	8.488	14.661	72,7	11,3
Perú	17.000	14.164	-16,7	10,9
Venezuela	18.512	8.161	-55,9	6,3
Costa Rica	8.081	7.902	-2,2	6,1
Nicaragua	10.969	7.626	-30,5	5,9
Colombia	9.665	7.165	-25,9	5,5
Cuba	5.182	7.057	36,2	5,4
Honduras	6.696	6.185	-7,6	4,8
Rusia	746	5.249	603,6	4,1
Guatemala	5.725	5.094	-11,0	3,9
Panamá	9.496	4.437	-53,3	3,4
Ecuador	3.579	3.851	7,6	3,0
El Salvador	4.514	3.838	-15,0	3,0
Bolivia	1.837	2.737	48,9	2,1
Corea del Sur	8.372	2.662	-68,2	2,1
China	26.239	2.552	-90,3	2,0
Argentina	1.957	1.913	-2,2	1,5
Brasil	11.780	765	-93,5	0,6
República Dominicana	484	560	15,9	0,4
Trinidad y Tobago	204	258	26,4	0,2
Jamaica	259	240	-7,6	0,2
Barbados	173	228	32,2	0,2
Paraguay	209	225	7,5	0,2
Egipto	0	148		0,1
Argelia	8.779	148	-98,3	0,1
Japón	523	117	-77,6	0,1
Territorio Británico en América	14	97	582,6	0,1
Belice	218	73	-66,6	0,1
Granada	34	32	-6,3	0,0
Uruguay	143	13	-91,2	0,0
Suecia	3	8	187,6	0,0
Canadá	13	6	-54,9	
Reino Unido	4	2	-47,0	
Angola	80	0		
Arabia Saudita	2.147	0		
Aruba	11	0		
Emiratos Árabes Unidos	5.175	0		
España	10	0		
Filipinas	601	0		
Países Bajos	2.108	0		
Marruecos	295	0		
Suiza	1	0		
Taiwán	164	0		
Total	212.238	129.548	-39,0	100,0

Fuente: elaborado por Odepa con información del Servicio Nacional de Aduanas.

Cuadro N° 10

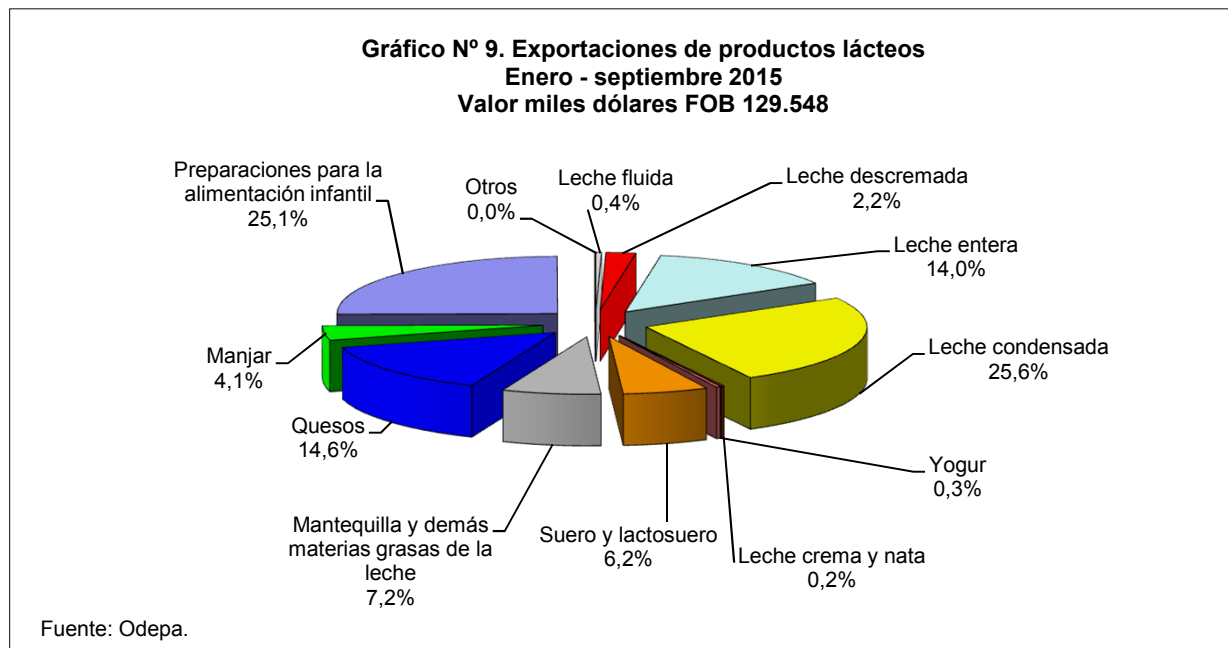
Exportaciones de productos lácteos							
Enero - septiembre							
Código armonizado	Productos	Toneladas		Variación	Miles de dólares FOB		Variación
		2014	2015	%	2014	2015	%
04011000	Leche y nata sin concentrar , materia grasa <= al 1%	1.886	38	-98,0	1.623	99	-93,9
04012000	Leche y nata sin concentrar, materia grasa > 1% y <= 6%	1.201	198	-83,5	1.190	214	-82,0
04013000	Leche y nata superior a 6% materia grasa	92	164	78,7	234	217	-7,2
04021000	Leche en polvo sin azúcar, materia grasa <= al 1,5%	1.415	572	-59,6	6.403	2.131	-66,7
04022112	Leche en polvo sin azúcar, materia grasa >= 6% y < 12%	0	0		0	0	
04022115	Leche en polvo sin azúcar, materia grasa = 18%	0	0		0	0	
04022116	Leche en polvo azúcar, materia grasa > 18% y < al 24%	0	132	37.614,3	1	606	41.855,5
04022117	Leche en polvo sin azúcar, materia grasa > 24% y < 26%	23	30	29,9	9	9	5,3
04022118	Leche en polvo sin azúcar, materia grasa > al 26%	13.233	5.337	-59,7	61.986	17.989	-71,0
04022120	Nata sin azúcar ni edulcorante	28	61	115,9	64	151	135,8
04022911	Leche en polvo, edulcorada, materia grasa > 1,5% y < 6%	13	17	32,6	27	27	0,1
04022916	Leche en polvo edulcorada, materia grasa > 18% y < 24%	0	21	4.693,9	0	56	
04022918	Leche en polvo, edulcorada, materia grasa >= 26%	32	32	0,0	194	118	-39,4
04022920	Nata edulcorada	0	1		0	1	
04029110	Leche en estado líquido o semisólido sin azúcar	40	1	-97,3	42	2	-94,4
04029120	Nata sin azucarar ni edulcorar	207	156	-24,6	134	40	-70,0
04029910	Leche condensada	18.723	18.853	0,7	34.295	33.182	-3,2
04029990	Las demás leches y natas concentradas azucaradas	37	40	8,1	175	105	-39,6
04031000	Yogur	346	296	-14,5	548	405	-26,1
04039000	Suero de mantequilla, leche y nata cuajadas, kefir	0	0	667,0	0	2	745,2
04041000	Lactosuero, incluso concentrado, azucarado	9.383	6.592	-29,7	12.712	8.077	-36,5
04049000	Demás productos de componentes naturales de la leche	1	0		1	0	
04051000	Mantequilla (manteca)	983	665	-32,3	4.929	2.916	-40,8
04059000	Demás materias grasas de la leche	1.762	1.876	6,5	7.395	6.427	-13,1
04061000	Quesos frescos (sin madurar)	81	113	39,4	426	518	21,8
04062000	Queso de cualquier tipo, rallado o en polvo	0	0		0	0	
04069000	Los demás quesos	6.155	4.285	-30,4	31.326	18.384	-41,3
	Total quesos	6.236	4.398	-29,5	31.752	18.903	-40,5
19011010	Preparaciones para la alimentación infantil	9.390	7.625	-18,8	43.208	32.550	-24,7
19019011	Dulce de leche (manjar)	3.142	3.312	5,4	5.253	5.274	0,4
22029031	Bebidas con contenido lácteo > al 50 % (miles de litros)	73	47	-36,1	61	43	-29,8
	Total lácteos				212.238	129.548	-39,0

Fuente : elaborado por Odepa con información del Servicio Nacional de Aduanas.

Cuadro N° 11

Exportaciones de productos lácteos Enero - septiembre 2015			
Productos	Volumen toneladas	Valor Miles de dólares FOB	Precio medio USD / ton
Leche fluida	400	530	1.326
Leche descremada	772	2.830	3.665
Leche entera	5.369	18.107	3.373
Leche condensada	18.853	33.182	1.760
Leche crema y nata	259	301	1.161
Yogur	296	405	1.368
Suero y lactosuero	6.592	8.079	1.226
Mantequilla y demás materias grasas de la leche	2.541	9.344	3.677
Quesos	4.398	18.903	4.298
Manjar	3.312	5.274	1.593
Preparaciones para la alimentación infantil	7.625	32.550	4.269
Otros	47	43	920
<b>Total lácteos</b>		<b>129.548</b>	

Fuente : elaborado por Odepa con información del Servicio Nacional de Aduanas.



Cuadro N° 12

Exportaciones de leche en polvo entera									
Meses / año	Volumen toneladas		Valor Miles de USD FOB		Valor unitario USD/ton		Variación (2015/2014)		
	2014	2015	2014	2015	2014	2015	Volumen toneladas	Valor FOB	Valor unitario
Ene	3.080	832	14.241	3.075	4.623	3.694	-73,0	-78,4	-20,1
Feb	991	1.588	4.680	7.644	4.723	4.814	60,2	63,3	1,9
Mar	2.624	847	12.812	2.105	4.883	2.487	-67,7	-83,6	-49,1
Abr	1.166	1.327	5.596	3.386	4.802	2.552	13,8	-39,5	-46,8
May	2.586	272	11.853	768	4.584	2.828	-89,5	-93,5	-38,3
Jun	836	343	3.705	902	4.431	2.632	-59,0	-75,6	-40,6
Jul	1.433	14	7.023	7	4.900	488	-99,0	-99,9	-90,0
Ago	139	66	591	105	4.241	1.582	-52,3	-82,2	-62,7
Sep	410	81	1.679	115	4.098	1.418	-80,3	-93,2	-65,4
Oct	4.102		20.763		5.062				
Nov	1.480		5.137		3.470				
Dic	1.936		6.401		3.306				
Subtotal ene-sep (A)	13.265	5.369	62.180	18.107	4.688	3.373	-59,5	-70,9	-28,1
Total ene-dic (A)	20.784		94.481		4.546				

Fuente: elaborado por Odepa con información del Servicio Nacional de Aduanas.

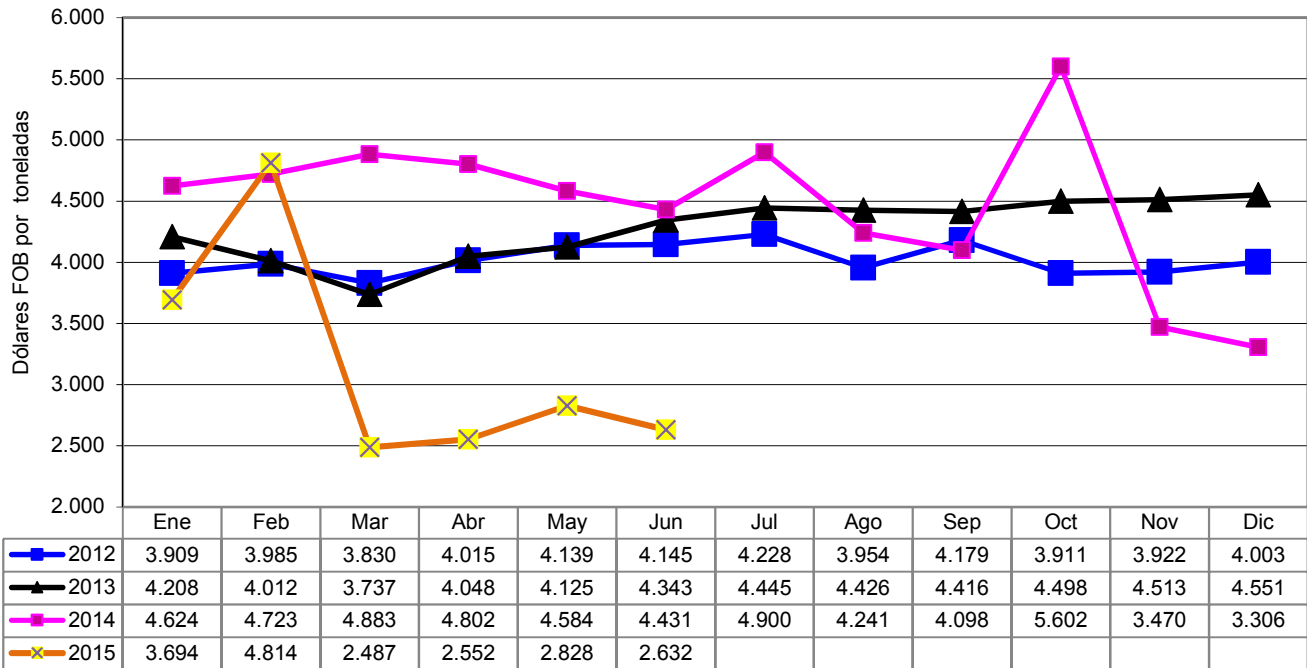
Cuadro N° 13

Exportaciones de leche en polvo descremada									
Meses / año	Volumen toneladas		Valor Miles de dólares FOB		Valor unitario USD/ton		Variación (2015/2014)		
	2014	2015	2014	2015	2014	2015	Volumen toneladas	Valor FOB	Valor unitario
Ene	2	6	2	5	968	832	263,7	212,5	-14,1
Feb	22	37	86	117	3.916	3.146	70,5	36,9	-19,7
Mar	2	5	2	3	1.277	502	210,4	22,1	-60,7
Abr	503	534	2.151	2.011	4.275	3.765	6,1	-6,5	-11,9
May	107	16	437	62	4.066	3.835	-85,0	-85,9	-5,7
Jun	212	34	994	117	4.696	3.419	-83,9	-88,3	-27,2
Jul	504	37	2.341	129	4.641	3.486	-92,7	-94,5	-24,9
Ago	89	5	420	5	4.702	956	-94,3	-98,8	-79,7
Sep	11	97	8	382	727	3.927	819,0	4.866,5	440,4
Oct	369		1.295		3.504				
Nov	300		1.454		4.847				
Dic	8		5		686				
Subtotal ene - sep (B)	1.452	772	6.440	2.830	4.436	3.665	-46,8	-56,1	-17,4
Subtotal ene - sep (A+B)	14.717	6.141	68.620	20.937	4.663	3.409	-58,3	-69,5	-26,9
Total ene-dic (B)	2.129		9.194		4.318				
Total ene-dic (A+B)	22.913		103.675		4.525				

Fuente: elaborado por Odepa con información del Servicio Nacional de Aduanas.

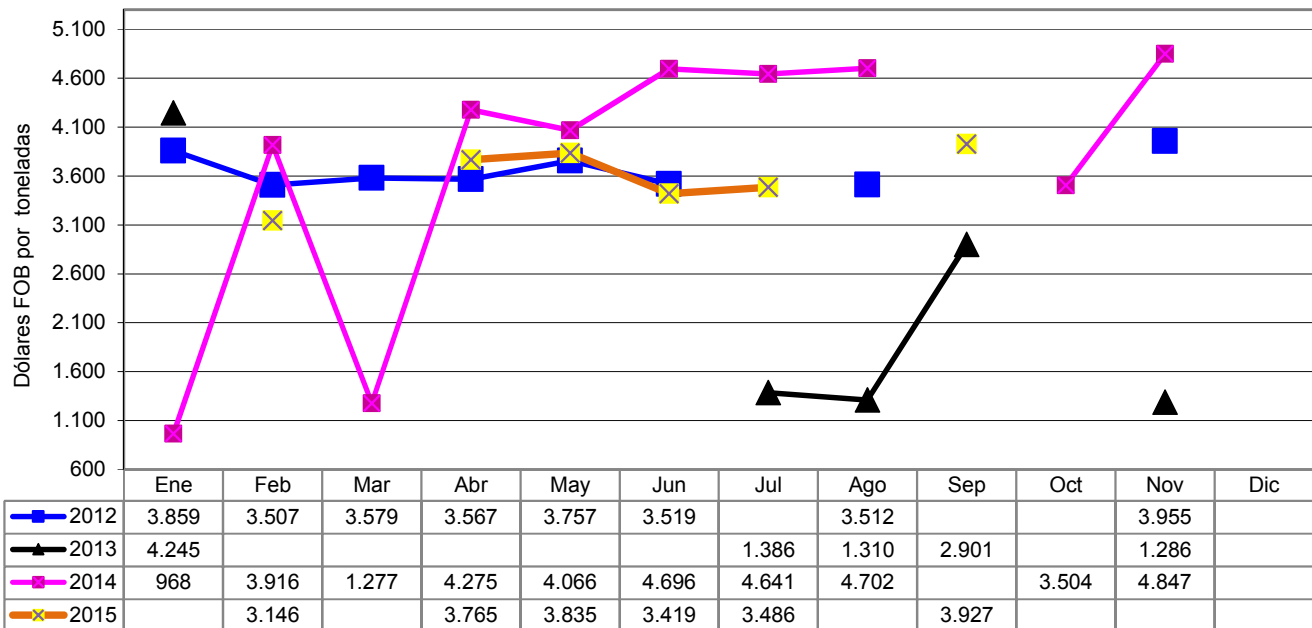


**Gráfico N° 10. Precio medio de las exportaciones de leche en polvo entera**



Fuente: Odepa.

**Gráfico N° 11. Precio medio de las exportaciones de leche en polvo descremada**



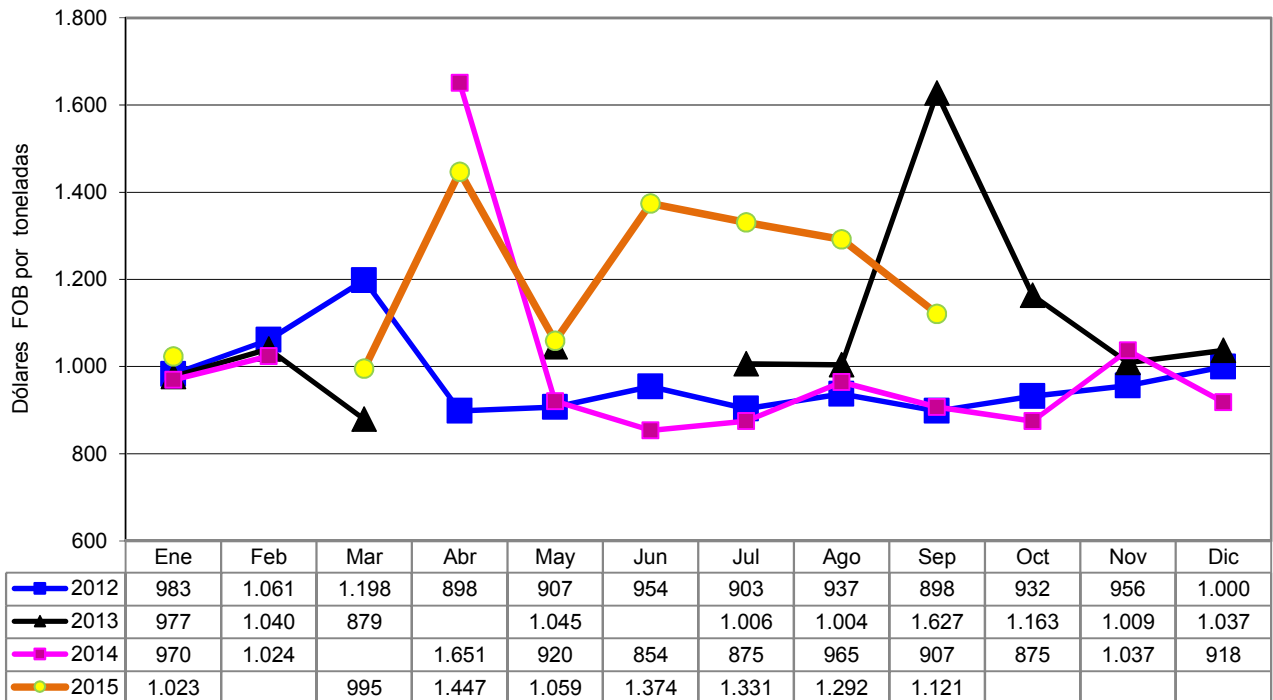
Fuente: Odepa.

Cuadro N° 14

Exportaciones de leche fluida									
Meses / año	Volumen toneladas		Valor Miles de dólares FOB		Valor unitario USD/ton		Variación (2015/2014)		
	2014	2015	2014	2015	2014	2015	Volumen	Valor FOB	Valor unitario
Ene	85	137	82	140	970	1.023	61,5	70,4	5,5
Feb	99	20	102	81	1.024	4.042	-79,7	-20,1	294,7
Mar	11	18	46	18	4.116	995	65,5	-60,0	-75,8
Abr	226	20	374	29	1.651	1.447	-91,1	-92,2	-12,3
May	517	14	475	15	920	1.059	-97,2	-96,8	15,2
Jun	871	90	743	124	854	1.374	-89,7	-83,4	61,0
Jul	646	22	565	29	875	1.331	-96,6	-94,8	52,1
Ago	75	33	73	43	965	1.292	-55,9	-40,9	33,9
Sep	648	45	588	51	907	1.121	-93,0	-91,4	23,5
Oct	965		844		875				
Nov	66		68		1.037				
Dic	1.182		1.084		918				
Subtotal ene-sep	3.179	400	3.048	530	959	1.326	-87,4	-82,6	38,2
Total ene - dic	5.391		5.044		936				

Fuente: elaborado por Odepa con información del Servicio Nacional de Aduanas.

Gráfico N° 12. Precio medio de las exportaciones de leche fluida



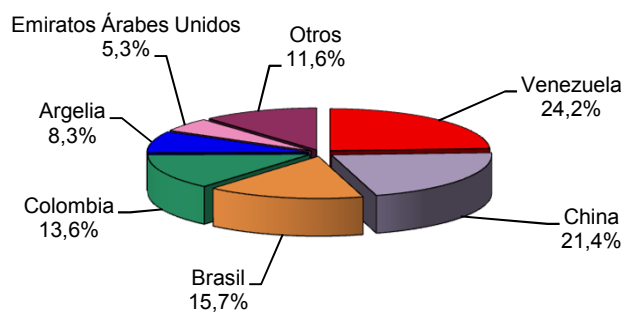
Fuente: Odepa.

Cuadro N° 15

Exportaciones de leche en polvo por país de destino							
Países	Volumen (toneladas)						
	2013	2014	Participación %	Enero - septiembre		Variación %	Participación %
				2014	2015		
Colombia	150	3.109	13,6	1.222	1.545	26,4	25,2
Cuba	211	725	3,2	650	1.525	134,6	24,8
Venezuela	100	5.537	24,2	1.300	1.312	0,9	21,4
China	5.178	4.900	21,4	4.900	600	-87,8	9,8
Brasil	4.304	3.599	15,7	2.548	300	-88,2	4,9
Bolivia	274	320	1,4	221	513	131,5	8,3
Perú	397	295	1,3	206	257	24,8	4,2
Panamá	32	48	0,2	32	24	-24,3	0,4
Argelia	100	1.900	8,3	1.900	0		
Emiratos Árabes Unidos	7.815	1.215	5,3	1.215	0		
Japón	151	18	0,1	18	0		
Otros	489	1.248	5,4	504	65	-87,1	1,1
<b>Total</b>	<b>19.202</b>	<b>22.913</b>	<b>100,0</b>	<b>14.717</b>	<b>6.141</b>	<b>-58,3</b>	<b>100,0</b>

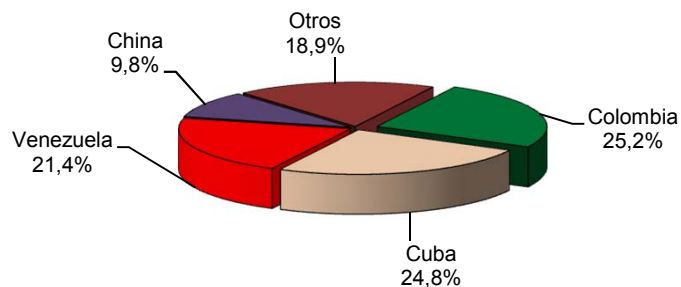
Fuente : elaborado por Odepa, con información del Servicio Nacional de Aduanas.

**Gráfico N° 13. Exportaciones de leche en polvo por país de destino  
Año 2014  
Toneladas 22.913**



Fuente: Odepa.

**Gráfico N° 14. Exportaciones de leche en polvo por país de destino  
Enero - septiembre 2015  
Toneladas 6.141**



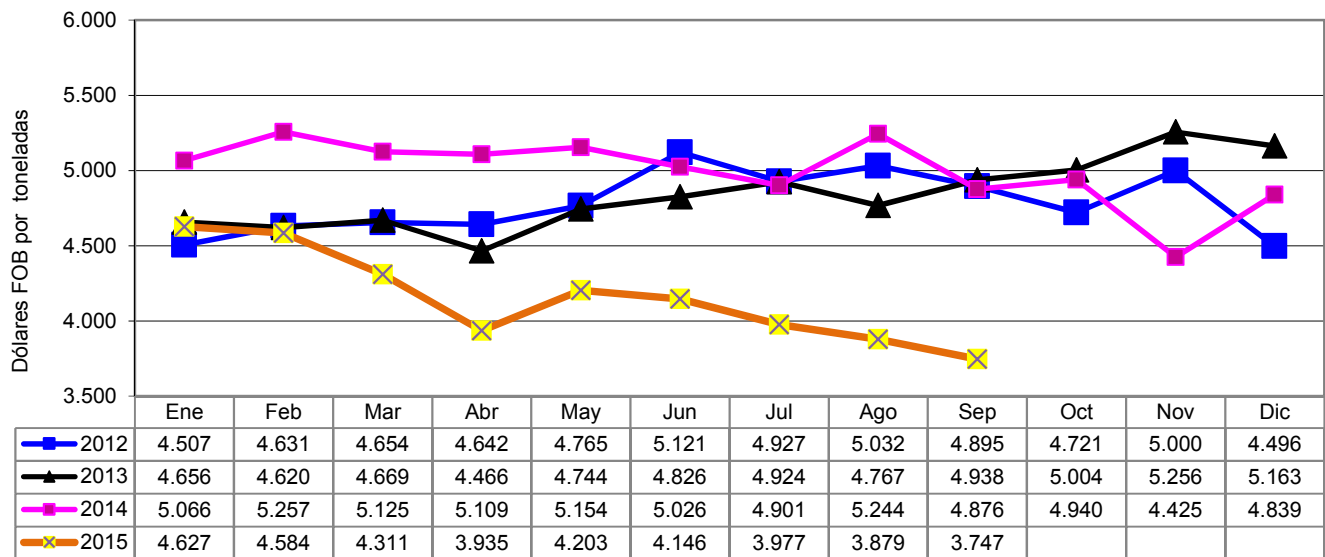
Fuente: Odepa.

Cuadro N° 16

Exportaciones de quesos									
Meses / año	Volumen toneladas		Valor Miles de dólares FOB		Valor unitario USD/ton		Variación (2015/2014)		
	2014	2015	2014	2015	2014	2015	Volumen	Valor FOB	Valor unitario
Ene	621	832	3.148	3.850	5.066	4.627	33,9	22,3	-8,7
Feb	1.069	1.009	5.621	4.624	5.257	4.584	-5,7	-17,7	-12,8
Mar	874	693	4.477	2.989	5.125	4.311	-20,6	-33,2	-15,9
Abr	875	342	4.471	1.345	5.109	3.935	-61,0	-69,9	-23,0
May	737	476	3.797	2.000	5.154	4.203	-35,4	-47,3	-18,5
Jun	707	161	3.552	669	5.026	4.146	-77,2	-81,2	-17,5
Jul	734	325	3.595	1.292	4.901	3.977	-55,7	-64,0	-18,9
Ago	195	270	1.020	1.045	5.244	3.879	38,6	2,5	-26,0
Sep	425	291	2.070	1.089	4.876	3.747	-31,6	-47,4	-23,2
Oct	546		2.698		4.940				
Nov	799		3.536		4.425				
Dic	829		4.011		4.839				
Subtotal ene-sep	6.236	4.398	31.752	18.903	5.092	4.298	-29,5	-40,5	-15,6
Total ene - dic	8.410		41.997		4.994				

Fuente: elaborado por Odepa con información del Servicio Nacional de Aduanas.

Gráfico N° 15. Precio medio de las exportaciones de quesos



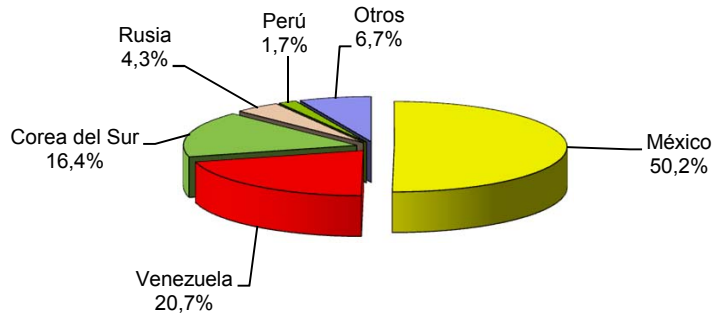
Fuente: Odepa.

Cuadro N° 17

Exportaciones de quesos por país de destino							
Países	Volumen (toneladas)						
	2013	2014	Participación %	Enero - septiembre		Variación %	Participación %
				2014	2015		
México	5.284	4.221	50,2	3.022	2.502	-17,2	56,9
Rusia	25	359	4,3	0	1.080		24,5
Corea del Sur	1.440	1.382	16,4	1.267	409	-67,7	9,3
Venezuela	698	1.742	20,7	1.292	200	-84,5	4,5
Perú	237	143	1,7	119	119	0,0	2,7
Guatemala	59	60	0,7	40	40	0,0	0,9
Reino Unido	0	0	0,0	0	0	45,5	0,0
Territorio Británico en América	1	1	0,0	0	1	200,2	0,0
Bolivia	0	0	0,0	0	0	-64,1	0,0
Cuba	46	23	0,3	23	0		
Colombia	39	25	0,3	16	0		
Brasil	200	0	0,0				
Estados Unidos	0	0	0,0				
Otros	0	455	5,4	455	47	-89,7	1,1
Total	8.029	8.410	100	6.236	4.398	-29,5	100,0

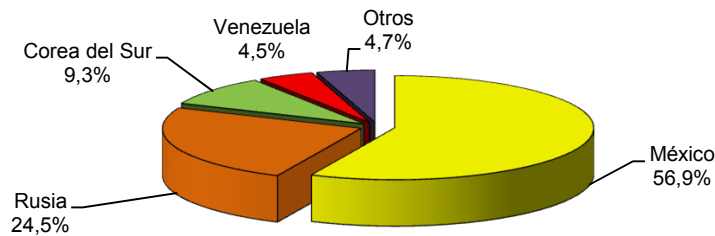
Fuente: elaborado por Odepa con información del Servicio Nacional de Aduanas.

**Gráfico N° 16. Exportaciones de quesos por país de destino  
Año 2014  
Toneladas 8.410**



Fuente: Odepa.

**Gráfico N° 17. Exportaciones de quesos por país de destino  
Enero - septiembre 2015  
Toneladas 4.398**



Fuente: Odepa.

Cuadro N° 18

Exportaciones de quesos por variedades Enero - septiembre 2015				
Código Armonizado	Producto / variedad	Volumen toneladas	Valor Miles de dólares FOB	Precio medio USD / ton
04061010	Quesos frescos	0,1	0,7	7.500
04061020	Queso de crema frescos	0,0	0,2	
04061030	Mozzarella	112,7	517,5	4.594
	Total	112,8	518,5	4.596
04069010	Gouda y del tipo gouda	4.283,5	18.374,3	4.290
04069020	Queso cheddar	0,5	4,8	9.024
04069030	Queso edam	0,0	0,2	5.903
04069040	Queso parmesano	0,2	1,0	5.295
04069040	Quesos, los demás	1,1	4,1	3.878
	Total	4.285,4	18.384,5	4.290
	Total	4.398,2	18.902,9	4.298

Fuente: elaborado por Odepa con información del Servicio Nacional de Aduanas.

**Gráfico N° 18. Exportaciones de quesos por variedades  
Enero -septiembre 2015  
Toneladas 4.398,2**



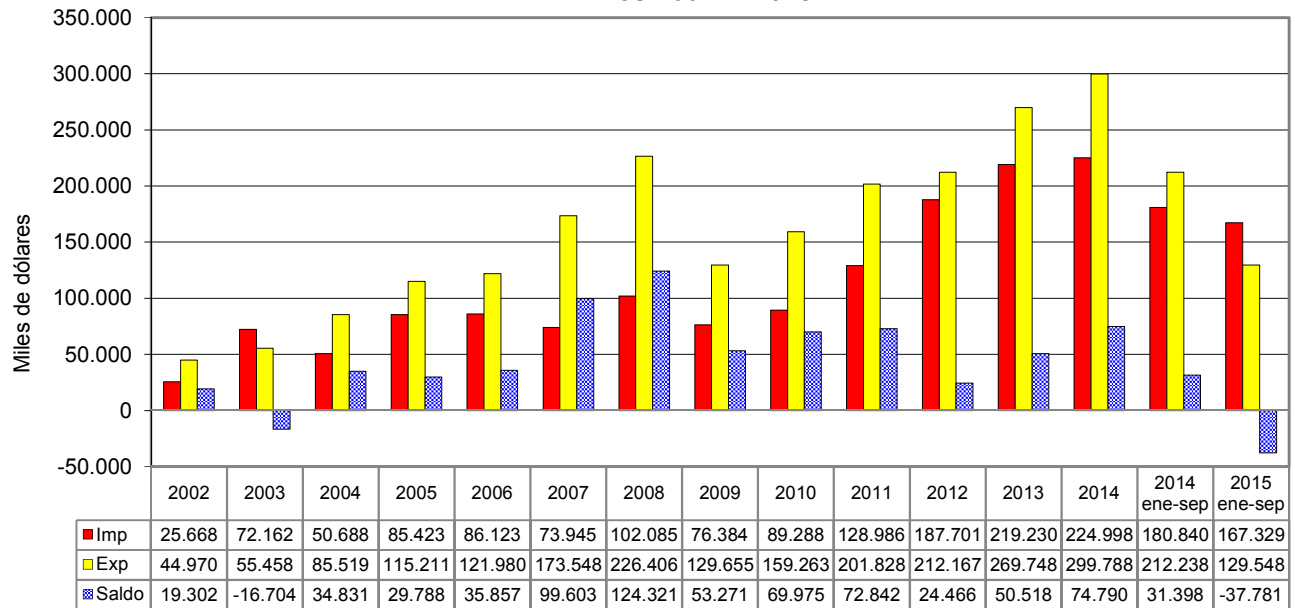
Fuente: Odepa.

Cuadro N° 19

Comercio exterior de lácteos total y Mercosur															
Años 2002 - 2015															
Valor (miles de dólares de cada año)															
Item / año	2002	2003	2004	2005	2006	2007	2008	2009	2010	2011	2012	2013	2014	Enero - septiembre	
														2014	2015
Exportaciones															
Totales	44.970	55.458	85.519	115.211	121.980	173.548	226.406	129.655	159.263	201.828	212.167	269.748	299.788	212.238	129.548
Mercosur	5.438	1.732	125	2.683	51	4	906	46	10.904	19.332	24.723	22.047	18.627	14.089	2.915
Participación %	12,1	3,1	0,1	2,3	0,0	0,0	0,4	0,0	6,8	9,6	11,7	8,2	6,2	6,6	2,3
Importaciones															
Totales	25.668	72.162	50.688	85.423	86.123	73.945	102.085	76.384	89.288	128.986	187.701	219.230	224.998	180.840	167.329
Mercosur	15.926	48.103	34.183	65.933	67.546	40.935	52.177	53.324	48.690	66.968	81.738	76.079	71.000	53.268	51.023
Participación %	62,0	66,7	67,4	77,2	78,4	55,4	51,1	69,8	54,5	51,9	43,5	34,7	31,6	29,5	30,5
Mercosur															
Exportaciones	5.438	1.732	125	2.683	51	4	906	46	10.904	19.332	24.723	22.047	18.627	14.089	2.915
Importaciones	15.926	48.103	34.183	65.933	67.546	40.935	52.177	53.324	48.690	66.968	81.738	76.079	71.000	53.268	51.023
Saldo	-10.488	-46.371	-34.058	-63.250	-67.495	-40.931	-51.271	-53.278	-37.786	-47.636	-57.016	-54.032	-52.373	-39.179	-48.108

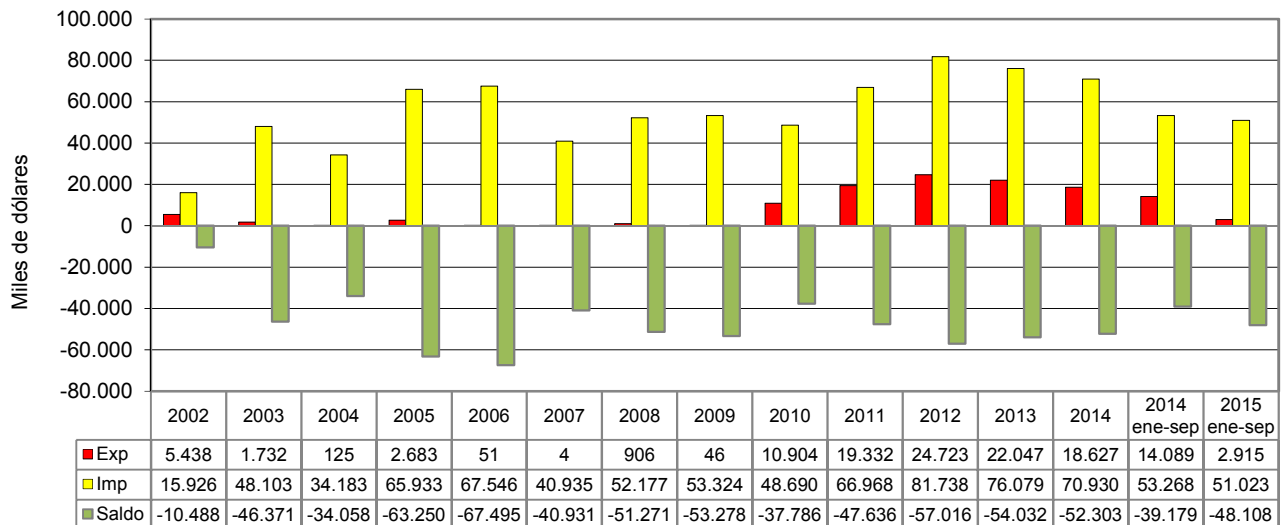
Fuente: elaborado por Odepa con información del Servicio Nacional de Aduanas.

**Gráfico N° 19. Chile: comercio exterior de lácteos  
Años 2002 - 2015**



Fuente: Odepa.

**Gráfico N° 20. Lácteos: comercio exterior Chile - Mercosur  
Años 2002 - 2015**



Fuente: Odepa.



Cuadro N° 20

Saldo de la balanza comercial de lácteos Chile - Argentina (Miles de dólares de cada año)			
Años	Exportaciones	Importaciones	Saldo
2002	33	12.066	-12.034
2003	0	29.071	-29.071
2004	41	22.313	-22.272
2005	1.824	37.784	-35.960
2006	27	37.784	-37.757
2007		24.660	-24.660
2008	0	40.905	-40.905
2009		37.915	-37.915
2010	236	38.472	-38.236
2011	2.560	55.864	-53.304
2012	2.365	71.255	-68.890
2013	2.641	63.162	-60.521
2014	3.005	48.300	-45.295
2014 ene-sep	1.957	37.335	-35.377
2015 ene-sep	1.913	29.429	-27.516

Fuente : elaborado por Odepa con información del Servicio Nacional de Aduanas.

