



Balanza comercial de productos silvoagropecuarios

Avance mensual enero a junio 2011

**Balanza comercial de productos silvoagropecuarios
Avance mensual enero - junio 2011**

Liliana Yáñez Barrios

Publicación de la Oficina de Estudios y Políticas Agrarias (Odepa)
del Ministerio de Agricultura, Gobierno de Chile

Director y Representante Legal
Gustavo Rojas Le-Bert

Se puede reproducir total o parcialmente citando la fuente

TABLA DE CONTENIDO

Cuadro	Descripción	Página
Nº 1	Balanza de productos silvoagropecuarios	4
Nº 2	Evolución de las exportaciones silvoagropecuarias por sector	5
Nº 3	Evolución de las importaciones silvoagropecuarias por sector	6
Nº 4	Balanza de productos silvoagropecuarios por clase y subsector	7
Nº 5	Balanza de productos silvoagropecuarios por zona económica	9
Nº 6	Exportación de productos silvoagropecuarios por país de destino	11
Nº 7	Importación de productos silvoagropecuarios por país de origen	12
Nº 8	Principales productos silvoagropecuarios exportados	13
Nº 9	Principales productos silvoagropecuarios importados	14
Nº 10	Principales rubros exportados	15
Nº 11	Exportaciones de frutas	16
Nº 12	Exportaciones de semillas para siembra	18
Nº 13	Exportaciones de bulbos, flores y musgos	19
Nº 14	Exportaciones de hortalizas y tubérculos	20
Nº 15	Exportaciones de vinos y alcoholes	21
Nº 16	Exportaciones pecuarias	22
Nº 17	Exportaciones forestales	23
Nº 18	Exportaciones de insumos y maquinaria	24
Nº 19	Importaciones de productos silvoagropecuarios	25
Nº 20	Importaciones de insumos y maquinaria	26

Gráfico	Descripción	Página
Nº 1	Balanza de productos silvoagropecuarios	4
Nº 2	Evolución de las exportaciones silvoagropecuarias	5
Nº 3	Evolución de las importaciones silvoagropecuarias	6
Nº 4	Exportaciones silvoagropecuarios por clase	8
Nº 5	Exportaciones silvoagropecuarios por subsector	8
Nº 6	Exportaciones de productos silvoagropecuarios por zona económica	10
Nº 7	Importaciones de productos silvoagropecuarios por zona económica	10
Nº 8	Exportación de productos silvoagropecuarios por país de destino	11
Nº 9	Importación de productos silvoagropecuarios por país de origen	12
Nº 10	Principales productos silvoagropecuarios exportados	13
Nº 11	Principales productos silvoagropecuarios importados	14
Nº 12	Principales rubros exportados	15

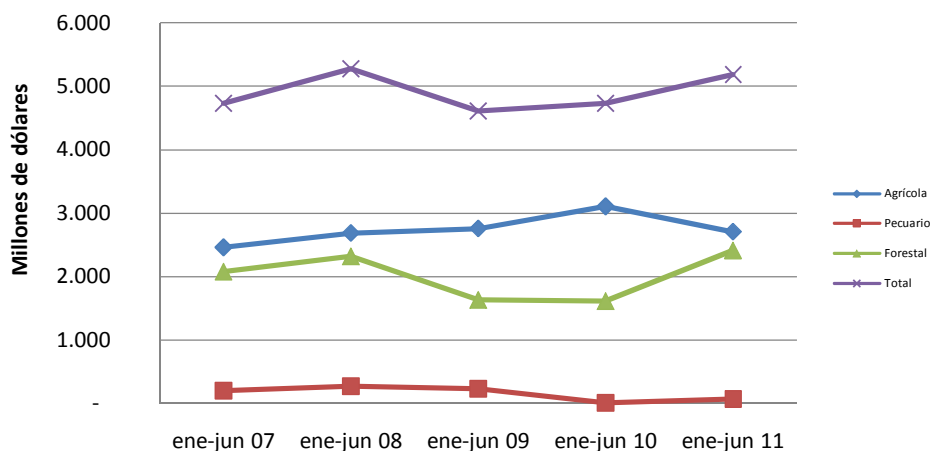
Las exportaciones que no son realizadas en la modalidad "a firme" pueden ser ajustadas de acuerdo al Informe de Variación de Valor (IVV), el cual afecta directamente a cada declaración de exportación en el mes en que fueron efectuadas. Por esta razón, las cifras de exportaciones pueden experimentar modificaciones cada vez que se aplican los IVV, ocasionando, eventualmente, el ajuste de los valores de exportación.

Cuadro N° 1
Balanza comercial de productos silvoagropecuarios por sector *
Chile - Mundo
Miles de dólares

Sector	2010	enero - junio		Variación	Participación
	ene-dic	2010	2011	2011-2010	2011
Exportaciones por sector					
Total	12.301.843	6.457.693	7.547.681	16,9%	
Agrícola	6.970.246	4.263.468	4.390.725	3,0%	58,2%
Pecuario	1.010.109	457.632	624.531	36,5%	8,3%
Forestal	4.321.488	1.736.593	2.532.425	45,8%	33,6%
Importaciones por sector					
Total	3.886.117	1.729.217	2.360.095	36,5%	
Agrícola	2.616.504	1.156.513	1.684.331	45,6%	71,4%
Pecuario	1.037.247	450.907	557.146	23,6%	23,6%
Forestal	232.366	121.797	118.618	-2,6%	5,0%
Balanza comercial de productos					
Total	8.415.726	4.728.476	5.187.586	9,7%	
Agrícola	4.353.742	3.106.955	2.706.394	-12,9%	52,2%
Pecuario	-27.138	6.725	67.385	902,0%	1,3%
Forestal	4.089.122	1.614.796	2.413.807	49,5%	46,5%

Fuente: ODEPA con información del Servicio Nacional de Aduanas;
 * Cifras sujetas a revisión por informes de variación de valor (IVV).

Grafico N° 1
Evolución balanza de productos silvoagropecuarios



Fuente: ODEPA con información del Servicio Nacional de Aduanas

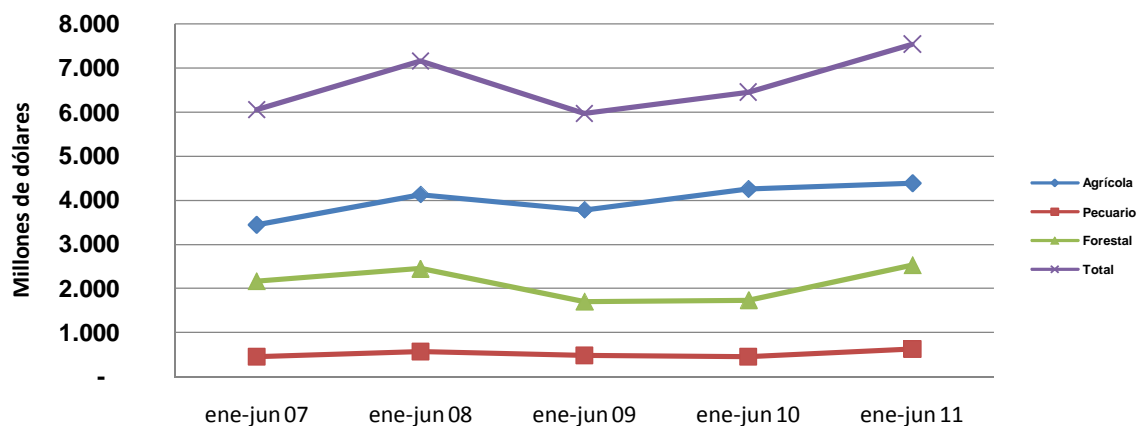
Cuadro N° 2
Evolución de las exportaciones silvoagropecuarias por sector*
Chile - Mundo
Miles de dólares

Sector	enero - junio				
	2007	2008	2009	2010	2011
Agrícola	3.445.556	4.134.226	3.784.567	4.263.468	4.390.725
Pecuario	451.675	573.407	477.065	457.632	624.531
Forestal	2.167.022	2.450.587	1.706.331	1.736.593	2.532.425
Total	6.064.253	7.158.221	5.967.963	6.457.693	7.547.681

Fuente: ODEPA con información del Servicio Nacional de Aduanas

* Cifras sujetas a revisión por informes de variación de valor (IVV).

Gráfico N° 2
Evolución de las exportaciones silvoagropecuarias



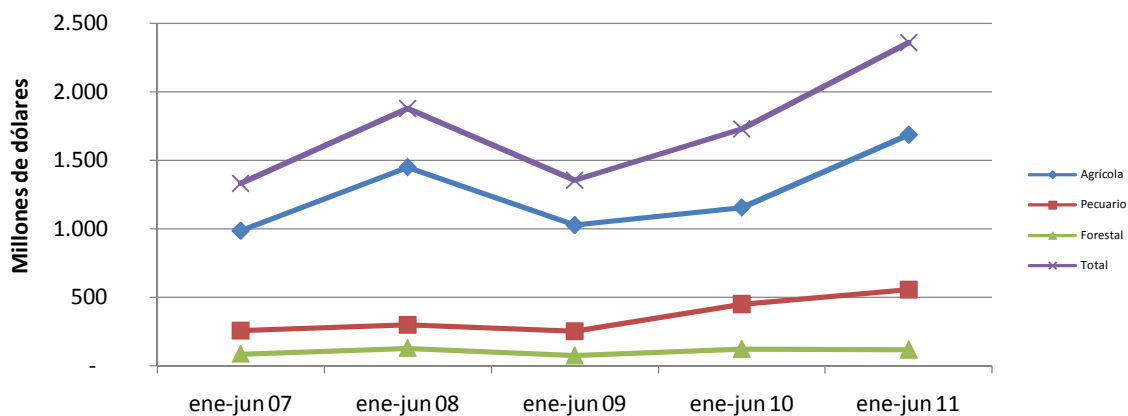
Fuente: ODEPA con información del Servicio Nacional de Aduanas

Cuadro N° 3
Evolución de las importaciones silvoagropecuarias por sector
Chile - Mundo
Miles de dólares

Sector	enero - junio				
	2007	2008	2009	2010	2011
Agrícola	986.809	1.449.518	1.026.847	1.156.513	1.684.331
Pecuario	256.453	300.718	253.798	450.907	557.146
Forestal	86.894	129.089	74.927	121.797	118.618
Total	1.330.156	1.879.324	1.357.581	1.729.217	2.360.095

Fuente: ODEPA con información del Servicio Nacional de Aduanas

Gráfico N° 3
Evolución de las importaciones silvoagropecuarias



Fuente: ODEPA con información del Servicio Nacional de Aduanas

Cuadro N° 4
Balanza comercial de productos silvoagropecuarios por clase y sector*
Chile - Mundo
Miles de dólares

Clase y sector	2010	enero - junio		Variación	Participación
	ene-dic	2010	2011	2011-2010	2011
Exportaciones por clase y sector					
Total silvoagropecuario	12.301.843	6.457.693	7.547.681	16,9%	
Productos primarios	4.449.375	3.153.820	3.113.344	-1,3%	41,2%
Agrícola	4.017.033	2.961.828	2.838.787	-4,2%	91,2%
Pecuario	90.688	48.388	60.094	24,2%	1,9%
Forestal	341.654	143.604	214.463	49,3%	6,9%
Productos industriales	7.852.466	3.303.873	4.434.337	34,2%	58,8%
Agrícola	2.953.213	1.301.640	1.551.938	19,2%	35,0%
Pecuario	919.420	409.244	564.437	37,9%	12,7%
Forestal	3.979.833	1.592.989	2.317.962	45,5%	52,3%
Importaciones por clase y sector					
Total silvoagropecuario	3.886.117	1.729.217	2.360.095	36,5%	
Productos primarios	797.993	326.518	451.022	38,1%	19,1%
Agrícola	758.588	309.341	427.650	38,2%	94,8%
Pecuario	23.192	11.093	15.238	37,4%	3,4%
Forestal	16.213	6.084	8.134	33,7%	1,8%
Productos industriales	3.088.125	1.402.698	1.909.074	36,1%	80,9%
Agrícola	1.857.917	847.171	1.256.682	48,3%	65,8%
Pecuario	1.014.055	439.814	541.908	23,2%	28,4%
Forestal	216.153	115.713	110.484	-4,5%	5,8%
Balanza comercial de productos					
Total silvoagropecuario	8.415.726	4.728.476	5.187.586	9,7%	
Productos primarios	3.651.382	2.827.302	2.662.322	-5,8%	51,3%
Agrícola	3.258.445	2.652.487	2.411.137	-9,1%	90,6%
Pecuario	67.496	37.295	44.856	20,3%	1,7%
Forestal	325.441	137.520	206.329	50,0%	7,7%
Productos industriales	4.764.341	1.901.175	2.525.263	32,8%	48,7%
Agrícola	1.095.296	454.469	295.256	-35,0%	11,7%
Pecuario	-94.635	-30.570	22.529	-173,7%	0,9%
Forestal	3.763.680	1.477.276	2.207.478	49,4%	87,4%

Fuente: ODEPA con información del Servicio Nacional de Aduanas

* Cifras sujetas a revisión por informes de variación de valor (IVV).

Gráfico Nº 4
Exportaciones silvoagropecuarias por clase
Participación enero - junio de 2011

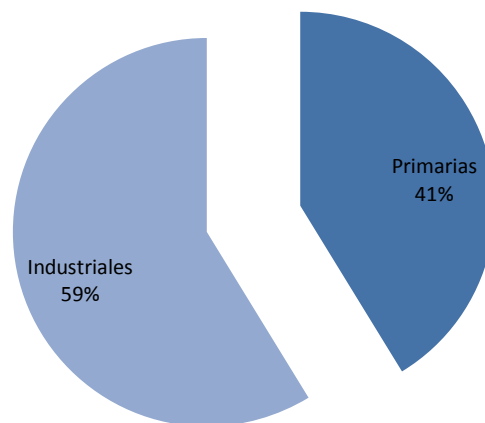
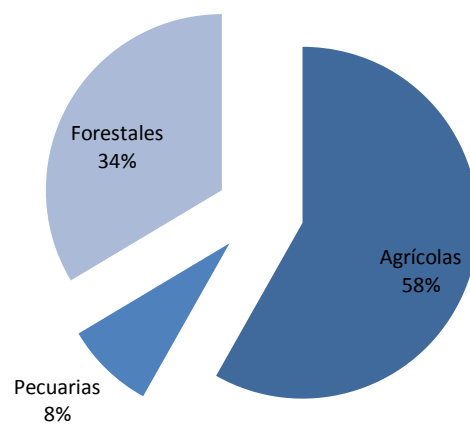


Gráfico Nº 5
Exportaciones silvoagropecuarias por sector
Participación enero - junio de 2011

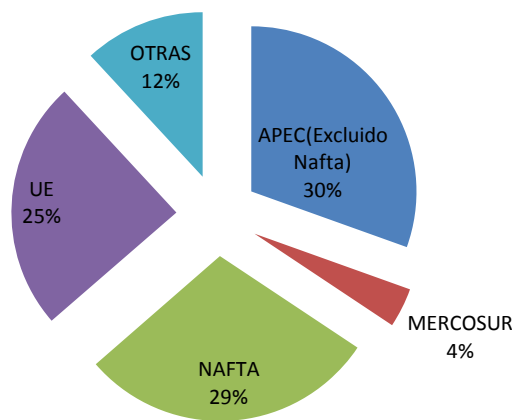


Cuadro N°5				
Balanza de productos silvoagropecuarios por zona económica *				
Miles de dólares				
Zona económica		Exportaciones	Importaciones	Saldo
APEC (Excluido NAFTA)				
	2010	3.575.217	203.931	3.371.286
	enero - junio 2010	1.757.460	77.779	1.679.681
	enero - junio 2011	2.298.915	134.160	2.164.755
	Var. (%) 2011/2010	30,8	72,5	28,9
UE (25)				
	2010	2.992.632	318.168	2.674.464
	enero - junio 2010	1.551.754	151.926	1.399.828
	enero - junio 2011	1.849.558	202.822	1.646.736
	Var. (%) 2011/2010	19,2	33,5	17,6
MERCOSUR				
	2010	563.405	2.298.637	-1.735.232
	enero - junio 2010	252.907	1.019.767	-766.860
	enero - junio 2011	294.875	1.289.588	-994.713
	Var. (%) 2011/2010	16,6	26,5	29,7
NAFTA				
	2010	3.715.987	581.817	3.134.170
	enero - junio 2010	2.253.500	259.784	1.993.716
	enero - junio 2011	2.210.345	348.728	1.861.617
	Var. (%) 2011/2010	-1,9	34,2	-6,6
Otras				
	2010	1.454.602	483.564	971.038
	enero - junio 2010	642.072	219.961	422.111
	enero - junio 2011	893.988	384.797	509.191
	Var. (%) 2011/2010	39,2	74,9	20,6
Balanza comercial de productos				
	2010	12.301.843	3.886.117	8.415.726
	enero - junio 2010	6.457.693	1.729.217	4.728.476
	enero - junio 2011	7.547.681	2.360.095	5.187.586
	Var. (%) 2011/2010	16,9	36,5	9,7

Fuente: ODEPA con información del Servicio Nacional de Aduanas.

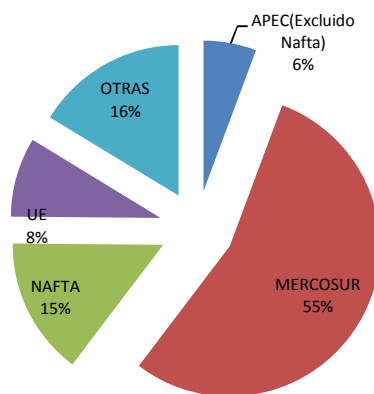
* Cifras sujetas a revisión por informes de variación de valor (IVV).

Gráfico N° 6
Exportación de productos silvoagropecuarios por zona económica
Participación enero - junio de 2011



Fuente: ODEPA con información del Servicio Nacional de Aduanas

Gráfico N° 7
Importación de productos silvoagropecuarios por zona económica
Participación enero - junio de 2011



Fuente: ODEPA con información del Servicio Nacional de Aduanas

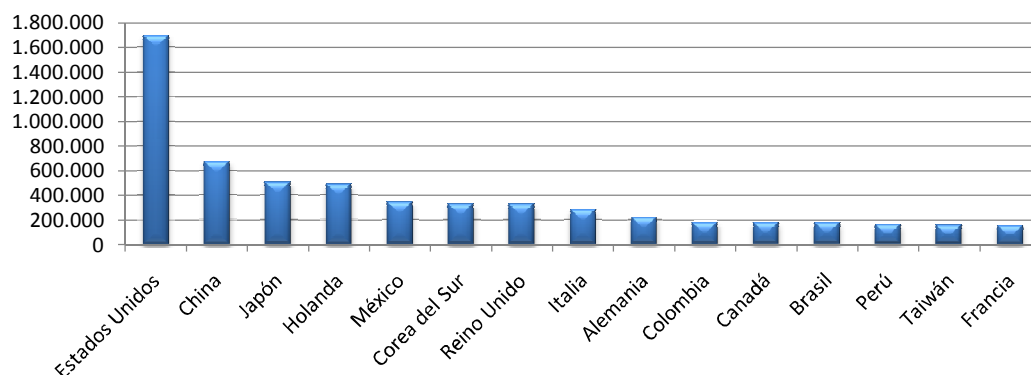
Cuadro N°6
Exportación de productos silvoagropecuarios por país de destino*
Miles de dólares FOB

País	2010	enero - junio		Variación	Participación
	ene-dic	2010	2011	2011-2010	2011
Estados Unidos	2.801.402	1.822.999	1.695.798	-7,0%	22,5%
China	943.894	431.296	670.450	55,5%	8,9%
Japón	787.341	343.822	500.304	45,5%	6,6%
Holanda	740.551	416.633	486.081	16,7%	6,4%
México	641.109	283.661	340.786	20,1%	4,5%
Corea del Sur	530.858	282.179	325.292	15,3%	4,3%
Reino Unido	549.935	307.503	323.476	5,2%	4,3%
Italia	438.614	183.918	278.037	51,2%	3,7%
Alemania	361.547	165.581	217.886	31,6%	2,9%
Colombia	298.990	125.141	174.568	39,5%	2,3%
Canadá	273.476	146.840	173.761	18,3%	2,3%
Brasil	336.354	151.113	173.213	14,6%	2,3%
Perú	314.560	127.316	154.222	21,1%	2,0%
Taiwán	252.365	132.342	153.060	15,7%	2,0%
Francia	224.277	118.064	151.374	28,2%	2,0%
Otros países	2.806.570	1.419.287	1.729.372	21,8%	22,9%
TOTAL	12.301.843	6.457.693	7.547.681	16,9%	100,0%

Fuente: ODEPA con información del Servicio Nacional de Aduanas.

* Cifras sujetas a revisión por informes de variación de valor (IVV).

Gráfico N° 8
Exportación de productos silvoagropecuarios por país de destino
Miles de dólares enero - junio de 2011



Fuente: ODEPA con información del Servicio Nacional de Aduanas

Cuadro N°7

Importación de productos silvoagropecuarios por país de origen *

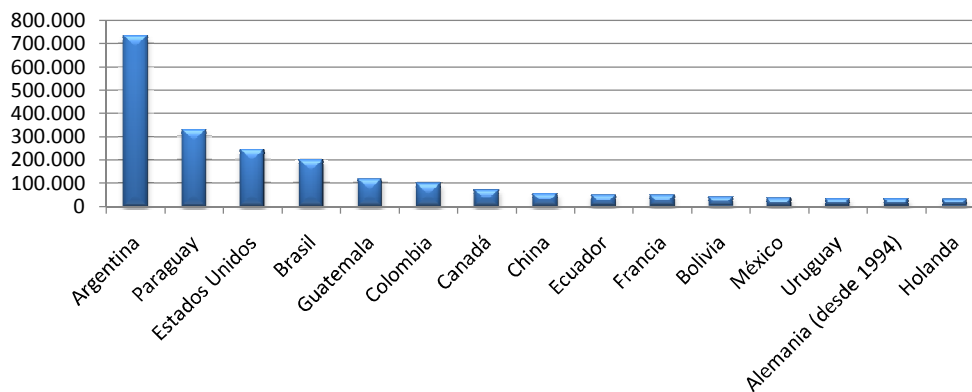
Miles de dólares CIF

País	2010	enero - junio		Variación	Participación
	ene-dic	2010	2011	2011-2010	2011
Argentina	1.278.352	590.843	733.509	24,1%	31,1%
Paraguay	602.013	257.329	327.007	27,1%	13,9%
Estados Unidos	449.703	197.112	243.556	23,6%	10,3%
Brasil	342.176	136.784	198.187	44,9%	8,4%
Guatemala	77.701	43.325	116.520	168,9%	4,9%
Colombia	129.363	52.680	97.741	85,5%	4,1%
Canadá	92.515	47.288	71.118	50,4%	3,0%
China	84.491	35.163	54.148	54,0%	2,3%
Ecuador	89.941	40.521	47.910	18,2%	2,0%
Francia	60.530	34.063	46.482	36,5%	2,0%
Bolivia	70.280	32.949	38.366	16,4%	1,6%
México	39.599	15.382	34.055	121,4%	1,4%
Uruguay	76.095	34.811	30.887	-11,3%	1,3%
Alemania (desde 1994)	64.465	35.065	30.676	-12,5%	1,3%
Holanda	39.243	17.575	28.095	59,9%	1,2%
Otros países	389.649	158.324	261.841	65,4%	11,1%
TOTAL	3.886.117	1.729.217	2.360.095	36,5%	100,0%

Fuente: ODEPA con información del Servicio Nacional de Aduanas.

Gráfico N° 9

Importación de productos silvoagropecuarios por país de origen
Miles de dólares enero - junio de 2011



Fuente: ODEPA con información del Servicio Nacional de Aduanas

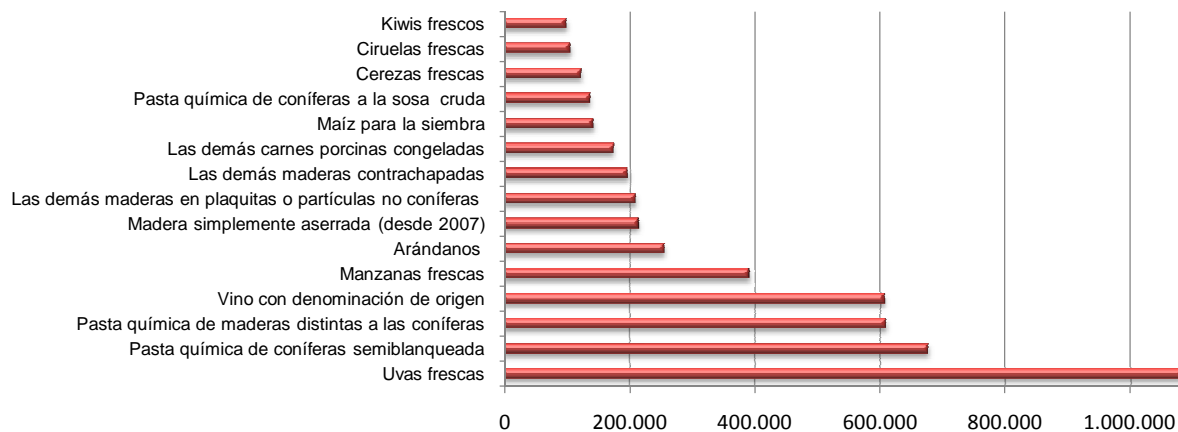
Cuadro N°8
Principales productos silvoagropecuarios exportados*

Producto	Código SACH	Miles de dólares FOB			Variación 2011-2010	Participación 2011
		2010	enero - junio			
		ene-dic	2010	2011		
Uvas frescas	08061000	1.303.606	1.243.091	1.082.373	-12,9%	14,3%
Pasta química de coníferas semiblanqueada	47032100	1.136.250	477.457	677.148	41,8%	9,0%
Pasta química de maderas distintas a las coníferas	47032900	1.052.873	385.444	610.142	58,3%	8,1%
Vino con denominación de origen	22042110	1.186.463	520.419	606.997	16,6%	8,0%
Manzanas frescas	08081000	624.843	385.724	391.338	1,5%	5,2%
Arándanos	08104000	308.153	245.701	255.479	4,0%	3,4%
Madera simplemente aserrada (desde 2007)	44071012	355.968	139.066	213.810	53,7%	2,8%
Las demás maderas en plaquitas o partículas no coníferas	44012200	334.828	141.219	209.926	48,7%	2,8%
Las demás maderas contrachapadas	44123910	328.409	129.744	196.990	51,8%	2,6%
Las demás carnes porcinas congeladas	02032900	297.842	140.581	174.858	24,4%	2,3%
Maíz para la siembra	10051000	166.036	149.061	142.404	-4,5%	1,9%
Pasta química de coníferas a la sosa cruda	47031100	195.295	67.493	136.681	102,5%	1,8%
Cerezas frescas	08092000	219.732	142.137	122.753	-13,6%	1,6%
Ciruelas frescas	08094010	111.220	109.838	105.683	-3,8%	1,4%
Kiwis frescos	08105000	148.538	92.283	99.347	7,7%	1,3%
Los demás productos		4.531.786	2.088.435	2.521.751	20,7%	33,4%
TOTAL		12.301.843	6.457.693	7.547.681	16,9%	100,0%

Fuente: ODEPA con información del Servicio Nacional de Aduanas.

* Cifras sujetas a revisión por informes de variación de valor (IVV).

Gráfico N° 10
Principales productos silvoagropecuarios exportados
Miles de dólares enero - junio de 2011



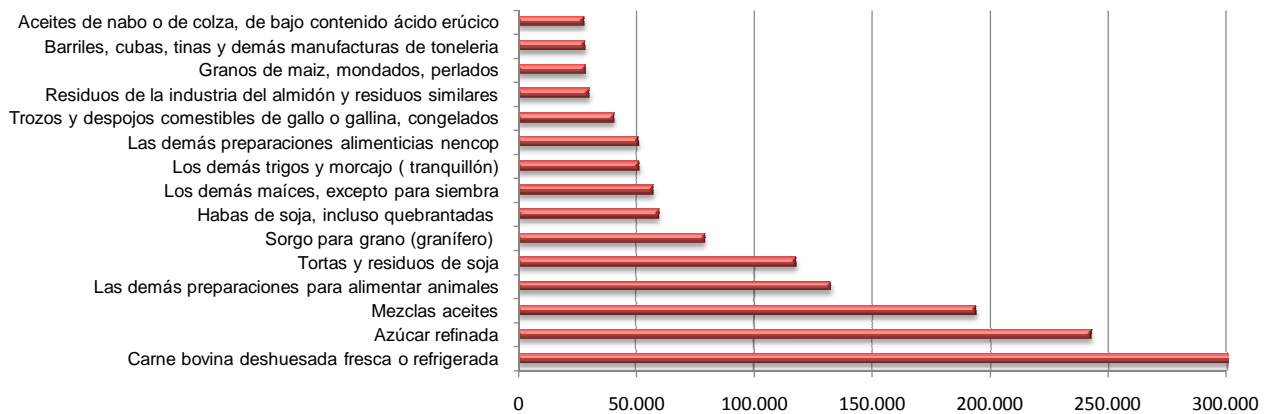
Fuente: ODEPA con información del Servicio Nacional de Aduanas

Cuadro N°9
Principales productos silvoagropecuarios importados

Producto	Código SACH	Miles de dólares CIF			Variación 2011-2010	Participación 2011
		2010 ene-dic	enero - junio 2010	2011		
Carne bovina deshuesada fresca o refrigerada	02013000	675.536	275.197	312.385	13,5%	13,2%
Azúcar refinada	17019900	257.431	119.739	242.921	102,9%	10,3%
Mezclas aceites	15179000	269.643	129.573	193.812	49,6%	8,2%
Las demás preparaciones para alimentar animales	23099090	241.272	120.181	132.508	10,3%	5,6%
Tortas y residuos de soja	23040000	170.216	69.589	117.530	68,9%	5,0%
Sorgo para grano (granífero)	10070000	110.989	32.120	79.106	146,3%	3,4%
Habas de soja, incluso quebrantadas	12010000	27.772	2.431	59.536	2349,0%	2,5%
Los demás maíces, excepto para siembra	10059000	138.588	54.139	57.195	5,6%	2,4%
Los demás trigos y morcajo (tranquillón)	10019000	152.152	63.633	51.120	-19,7%	2,2%
Las demás preparaciones alimenticias nencop	21069090	83.174	37.898	50.678	33,7%	2,1%
Trozos y despojos comestibles de gallo o gallina, congelados	02071400	62.336	33.798	40.642	20,2%	1,7%
Residuos de la industria del almidón y residuos similares	23031000	41.506	17.558	30.041	71,1%	1,3%
Granos de maíz, mondados, perlados	11042300	37.992	17.591	28.606	62,6%	1,2%
Barriles, cubas, tinas y demás manufacturas de tonelería	44160000	29.998	23.873	28.191	18,1%	1,2%
Aceites de nabo o de colza, de bajo contenido ácido erúxico	15141100	2.256	1.426	27.791	1848,9%	1,2%
Los demás productos		1.585.255	730.471	908.031	24,3%	38,5%
TOTAL		3.886.117	1.729.217	2.360.095	36,5%	100,0%

Fuente: ODEPA con información del Servicio Nacional de Aduanas.

Gráfico N° 11
Principales productos silvoagropecuarios importados
Miles de dólares enero - junio de 2011



Fuente: ODEPA con información del Servicio Nacional de Aduanas

Cuadro N° 10

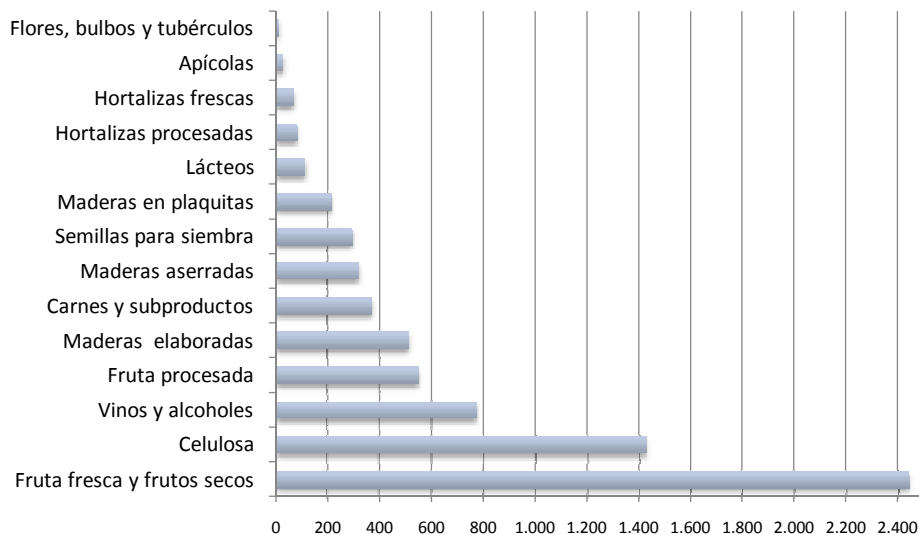
Principales rubros exportados

Rubro	Volumen (toneladas/miles de litros ¹)				Valor (miles de US\$ FOB)*				
	2010	enero - junio			2010	enero - junio			Partc. 2011
		2010	2011	Var % 11/10		2010	2011	Var % 11/10	
Exportaciones totales					12.301.843	6.457.693	7.547.681	16,9%	
Fruta fresca y frutos secos	2.468.209	1.785.150	1.972.477	10,5%	3.496.364	2.594.898	2.436.345	-6,1%	32,3%
Celulosa	3.353.101	1.366.213	1.919.622	40,5%	2.384.418	930.394	1.423.971	53,1%	18,9%
Vinos y alcoholes	736.534	357.442	296.587	-17,0%	1.562.927	694.593	771.369	11,1%	10,2%
Fruta procesada	535.389	240.293	284.310	18,3%	909.861	400.892	546.778	36,4%	7,2%
Maderas elaboradas	-	-	-	-	925.575	399.531	509.396	27,5%	6,7%
Carnes y subproductos	217.154	96.424	114.125	18,4%	623.303	272.861	367.025	34,5%	4,9%
Maderas aserradas	-	-	-	-	547.357	218.032	317.048	45,4%	4,2%
Semillas para siembra	82.804	73.860	68.304	-7,5%	359.179	274.874	289.721	5,4%	3,8%
Maderas en plaquitas	4.614.908	1.982.800	2.647.078	33,5%	334.828	141.219	209.926	48,7%	2,8%
Lácteos	67.175	33.168	38.025	14,6%	159.100	78.269	108.917	39,2%	1,4%
Hortalizas procesadas	132.994	57.031	54.082	-5,2%	187.710	77.037	75.302	-2,3%	1,0%
Hortalizas frescas	95.070	90.391	89.415	-1,1%	64.369	56.509	62.060	9,8%	0,8%
Apícolas	8.601	5.187	6.337	22,2%	28.986	17.247	23.472	36,1%	0,3%
Flores, bulbos y tubérculos	12.207	1.266	1.290	1,9%	37.243	6.822	6.659	-2,4%	0,1%

Fuente: ODEPA con información del Servicio Nacional de Aduanas. * Cifras sujetas a revisión por informes de variación de valor (IVV).

Nota 1: volumen de vinos y alcoholes en miles de litros.

Gráfico N° 12
Principales rubros exportados
Millones de dólares enero - junio de 2011



Fuente: ODEPA con información del Servicio Nacional de Aduanas

Cuadro N°11									
Exportaciones de frutas *									
Productos	Código SACH	Volumen (toneladas)				Valor (miles de US\$ FOB)			
		2010	enero - junio			2010	enero - junio		
			2010	2011	Var %11/10		2010	2011	Var %11/10
Total Agrícola						6.970.246	4.263.468	4.390.725	3,0
Total Frutas		3.003.598	2.025.443	2.256.787	11,4	4.406.225	2.995.789	2.983.123	-0,4
Primario		2.468.209	1.785.150	1.972.477	10,5	3.496.364	2.594.898	2.436.345	-6,1
Fruta fresca		2.437.748	1.771.886	1.951.072	10,1	3.287.713	2.518.838	2.331.332	-7,4
Uvas	08061000	781.085	756.718	825.101	9,0	1.303.606	1.243.091	1.082.373	-12,9
Manzanas	08081000	837.149	513.097	559.945	9,1	624.843	385.724	391.338	1,5
Kiwis	08105000	181.870	116.694	117.062	0,3	148.538	92.283	99.347	7,7
Aguacates (paltas)	08044000	107.922	46.212	26.088	-43,5	172.821	60.709	54.659	-10,0
Ciruelas	08094010	74.399	73.383	99.975	36,2	111.220	109.838	105.683	-3,8
Peras	08082010	116.281	94.730	111.576	17,8	106.953	88.446	89.587	1,3
Arándanos	08104000	55.011	42.991	56.667	31,8	308.153	245.701	255.479	4,0
Nectarines	08093010	55.203	50.472	57.203	13,3	77.261	70.858	60.447	-14,7
Melocotones (duraznos)	08093020	36.636	32.200	33.381	3,7	49.002	42.487	31.982	-24,7
Frambuesas	08102000	580	543	339	-37,6	3.574	3.452	1.999	-42,1
Limonas	08055010	44.968	5.543	5.842	5,4	43.569	5.722	5.464	-4,5
Mandarinas, clementinas	08052000	39.722	8.522	9.554	12,1	46.388	10.670	8.878	-16,8
Cerezas	08092000	44.112	23.017	36.449	58,4	219.732	142.137	122.753	-13,6
Naranjas	08051000	52.733	687	433	-36,9	50.303	894	472	-47,3
Otros	-	10.076	7.078	11.456	61,8	21.747	16.826	20.870	24,0
Frutos secos		30.461	13.264	21.405	61,4	208.652	76.059	105.013	38,1
Almendras con cáscara, frescas o secas.	08021100	444	357	140	-60,7	1.868	1.501	587	-60,9
Almendras sin cáscara	08021200	6.245	2.676	2.159	-19,3	39.344	15.701	13.179	-16,1
Avellanas con cáscara, frescas o secas	08022100	2.203	2.066	4.651	125,1	6.422	6.012	11.708	94,8
Avellanas sin cáscara, frescas o secas.	08022200	48	30	11	-61,9	316	188	87	-53,5
Castañas, frescas o secas, incluso sin cáscara	08024000	124	74	422		108	60	544	
Los demás cocos, excepto secos	08011900	1	1	4	672,2	14	7	8	15,4
Nueces de brasil, sin cáscara	08012200	0	0	1		0	0	1	
Nueces de marañón (mery, cajuil o anacardc	08013100	180	92	0		840	444	0	
Nueces de marañón (mery, cajuil o anacardc	08013200	0	0	1		0	0	1	
Nueces de nogal con cáscara	08023100	12.833	5.899	11.958	102,7	56.876	27.474	53.230	93,7
Nueces de nogal sin cáscara	08023200	8.379	2.068	2.055	-0,6	102.826	24.653	25.630	4,0
Pistachos, frescos o secos, incluso sin cáscara	08025000	3	2	2	50,0	34	16	31	93,9
Los demás frutos de cáscara, frescos o secos	08029000	1	0	1	5,0	5	4	7	78,6

Fuente: ODEPA con información del Servicio Nacional de Aduanas. * Cifras sujetas a revisión por informes de variación de valor (IVV).

Cuadro N° 11 (continuación)

Exportaciones de frutas *

Productos	Código SACH	Volumen (toneladas)				Valor (miles de US\$ FOB)			
		2010	enero - junio		Var %11/10	2010	enero - junio		Var %11/10
			2010	2011			2010	2011	
Industrial		535.389	240.293	284.310	18,3	909.861	400.892	546.778	36,4
Compotas		124.729	55.626	69.458	24,9	103.724	44.861	70.006	56,1
Damascos		696	604	900	49,0	681	582	1.026	76,5
Duraznos		41.121	22.167	25.982	17,2	35.413	18.487	27.466	48,6
Las demás confituras, jaleas y mermeladas, puré y pastas de		82.905	32.854	42.577	29,6	67.617	25.789	41.513	61,0
Otras		6	1	0	-67,8	12	4	1	-70,7
Congelados		105.337	68.359	82.424	20,6	227.256	145.649	211.265	45,1
Frambuesas		45.947	29.893	33.157	10,9	131.708	88.327	86.983	-1,5
Frutillas		21.704	14.946	9.875	-33,9	30.134	19.182	17.206	-10,3
Moras		14.836	10.625	11.133	4,8	19.992	14.285	24.821	73,8
Zarzamoras, mora-frambuesa y grosellas		2.716	1.151	1.339	16,4	6.049	2.239	3.915	74,9
Las demás		20.134	11.744	26.919	129,2	39.375	21.615	78.340	262,4
Conservas		78.850	30.734	43.938	43,0	110.953	46.054	68.563	48,9
Aceitunas		2.795	1.690	813	-51,9	5.186	2.796	1.772	-36,6
Cerezas		4.500	2.171	2.723	25,4	11.910	5.519	7.879	42,8
Damascos		76	70	137	96,3	95	87	183	109,8
Duraznos		60.858	22.414	33.173	48,0	70.742	27.773	43.150	55,4
Otras frutas preparadas o conservadas		1.987	1.288	1.488	15,5	3.967	2.242	3.114	38,9
Frutos de cáscara y semillas, incluidas las mezclas, conserva		1.189	607	659	8,6	8.722	4.185	5.073	21,2
Mezclas preparadas o conservadas		7.060	2.355	4.770	102,6	9.542	3.216	7.002	117,8
Peras		199	72	39	-45,1	228	91	79	-13,2
Otras conservas		188	67	136	104,4	562	147	312	112,6
Deshidratados		143.836	54.243	47.562	-12,3	327.723	115.078	114.558	-0,5
Ciruelas secas		67.172	25.913	20.873	-19,5	125.522	46.556	39.954	-14,2
Manzanas		6.424	2.265	2.138	-5,6	32.381	11.358	11.441	0,7
Mosquetas		6.339	1.754	1.968	12,2	24.714	6.642	7.193	8,3
Pasas		63.545	24.120	22.316	-7,5	141.182	48.673	52.586	8,0
Otros deshidratados		356	192	268	39,8	3.924	1.848	3.384	83,1
Extracción de aceites		3.357	800	1.906	138,2	17.232	5.795	9.244	59,5
Aceite de oliva, virgen		3.022	639	1.758	175,1	12.173	3.516	7.047	100,4
Aceite de rosa mosqueta y sus fracciones		322	158	127	-19,6	4.988	2.255	2.101	-6,8
Otros		13	3	21	549,6	70	24	96	303,5
Jugos		74.803	28.355	37.320	31,6	111.578	38.614	68.492	77,4
Manzanas		37.732	12.874	26.806	108,2	39.847	12.181	46.087	278,4
Uva (Incluido el mosto)		36.920	15.354	10.423	-32,1	71.484	26.229	22.212	-15,3
Otros		151	126	91	-27,6	248	204	193	-5,8
Otras frutas		4.477	2.177	1.701	-21,8	11.395	4.841	4.650	-3,9

Fuente: ODEPA con información del Servicio Nacional de Aduanas. * Cifras sujetas a revisión por informes de variación de valor (IVV).

Cuadro N° 12

Exportaciones de semillas para siembra *

Productos	Código SACH	Volumen (toneladas)				Valor (miles de US\$ FOB)			
		2010	enero - junio			2010	enero - junio		
			2010	2011	Var %11/10		2010	2011	Var %11/10
Total Agrícola						6.970.246	4.263.468	4.390.725	3,0
Total Semillas		82.804	73.860	68.304	-7,5	359.179	274.874	289.721	5,4
Papas	7011000	969	394	188	-52,3	1.084	437	220	-49,6
Porotos y frejoles para siembra		2.206	1.263	1.875	48,4	6.745	3.103	5.560	79,2
Trigo duro	10011000	0	0	1		0	0	3	
Cebada	10030000	610	299	338	13,1	236	111	168	51,4
Maíz para la siembra	10051000	56.901	51.826	45.872	-11,5	166.036	149.061	142.404	-4,5
Sorgo de grano	10070010	22	22	0	-100,0	70	70	0	-100,0
Habas de soja	12010010	12.778	12.567	10.656	-15,2	26.000	25.459	19.976	-21,5
Semilla de lino para siembra	12040010								
Semilla algodón para siembra	12072010								
Semilla de raps		3.343	3.254	6.373	95,8	9.666	9.467	16.427	73,5
Semilla de girasol para al siembra	12060010	2.169	1.905	966	-49,3	10.267	9.073	3.902	-57,0
Semilla de sésamo para siembra	12074010								
Semilla de mostaza para siembra	12075010	0	0	1		0	0	21	
Semilla de cártamo para siembra	12079911	0	0	8	5.002,5	0	0	15	3.028,6
Semilla de amapola para siembra	12079110								
Las demás semillas y frutos oleaginosos	12079900								
Semilla de remolacha azucarera	12091000	99	99	82	-17,3	655	655	560	-14,5
Semilla forrajera para siembra		1.194	579	860	48,4	2.958	1.522	3.028	99,0
Semillas de hortalizas		2.317	1.495	1.021	-31,7	104.164	58.586	75.039	28,1
Semillas de melón	12099920	16	12	13	5,2	5.268	3.136	3.676	17,2
Semillas de sandía	12099930	31	14	18	34,4	7.342	5.135	6.094	18,7
Las demás semillas, frutos y esporas	12099990	121	118	21	-82,3	939	771	914	18,5
Semillas de plantas herbáceas	12093000	28	12	10	-15,0	17.749	8.287	11.714	41,4

Fuente: ODEPA con información del Servicio Nacional de Aduanas. * Cifras sujetas a revisión por informes de variación de valor (IVV).

Cuadro N°13

Exportaciones de bulbos, flores de corte y musgos *

Productos	Código SACH	Volumen (toneladas)				Valor (miles de US\$ FOB)			
		2010	enero - junio		2010	enero - junio		Var %11/10	
			2010	2011		2010	2011		
Total Agrícola									
Total Flores/Bulbos/Musgos		12.207	1.266	1.290	1,9	6.970.246	4.263.468	4.390.725	3,0
Bulbos en reposo vegetativo		11.734	1.051	1.177	12,0	33.124	5.092	5.514	8,3
Bulbos de liliium	06011000	10.627	88	203	129,3	28.232	1.051	1.534	46,0
Bulbos de tulipán	06011011	967	943	974	3,3	4.089	4.000	3.974	-0,6
Bulbos de cala	06011012	93	0	0	-90,6	779	23	1	-95,8
Los demás bulbos	06011013	48	19	0	-98,0	24	18	5	-72,5
Bulbos en vegetación o en flor		1	1	0	-100,0	25	25	0	-100,0
Bulbos de liliium	06012000	1	1	0	-100,0	25	25	0	-100,0
Bulbos de tulipán	06012011								
Los demás bulbos	06012012								
Flores de corte		259	88	91	2,8	3.610	1.384	1.097	-20,7
Calas	06031960	29	8	4	-55,9	385	223	71	-68,4
Lilium	06031910	1	1	1	97,0	5	5	11	99,9
Peonias	06031930	132	42	23	-46,4	1.817	538	357	-33,6
Tulipán	06031920	8	4	1	-85,3	150	61	10	-83,3
Claveles	06031200								
Orquídeas	06031300								
Otras flores de corte	-	89	33	63	87,2	1.253	557	649	16,6
Musgos y líquenes.		212	126	22	-82,4	485	322	47	-85,4

Fuente: ODEPA con información del Servicio Nacional de Aduanas. * Cifras sujetas a revisión por informes de variación de valor (IVV).

Cuadro N°14

Exportaciones de hortalizas y tubérculos *

Productos	Código SACH	Volumen (toneladas)				Valor (miles de US\$ FOB)			
		2010	enero - junio			2010	enero - junio		
			2010	2011	Var %11/10		2010	2011	Var %11/10
Total Agrícola						6.970.246	4.263.468	4.390.725	3,0
Total Hortalizas y Tubérculos		228.064	147.422	143.498	-2,7	252.080	133.546	137.362	2,9
Primario		95.070	90.391	89.415	-1,1	64.369	56.509	62.060	9,8
Achicorias, radicchios		1.273	1.273	1.204	-5,4	1.138	1.138	1.152	1,2
Ajos		6.156	4.413	6.874	55,8	18.684	13.552	22.072	62,9
Cebollas		83.968	81.806	79.583	-2,7	40.091	38.832	36.564	-5,8
Chalotes		0	0	6	13.977,3	1	0	17	6.206,1
Espárragos		117	0	0	86,6	260	0	0	82,1
Judías		1	1	1	-42,9	20	20	15	-25,1
Lechugas		10	5	4	-25,3	11	6	5	-13,2
Melones frescos		1	1	2	69,5	3	2	4	96,7
Orégano, fresco o seco		958	581	603	3,8	2.566	1.622	1.729	6,6
Papas, excepto para siembra		789	759	141	-81,4	213	206	33	-84,2
Pimientos frescos o refrigerados		79	67	6	-91,1	132	104	14	-86,6
Tomates		790	783	11	-98,6	619	608	16	-97,4
Zanahorias y nabos		5	2	327	18.121,3	10	3	88	3.354,1
Otras hortalizas		922	699	654	-6,4	621	416	352	-15,3
Industrial		132.994	57.031	54.082	-5,2	187.710	77.037	75.302	-2,3
Congelados		22.278	8.616	10.422	21,0	45.179	17.499	22.494	28,5
Conservas		11.698	2.952	2.974	0,7	24.871	5.553	5.175	-6,8
Deshidratados		3.138	1.308	1.444	10,4	17.200	7.133	8.225	15,3
Pastas pulpas y jugos		95.880	44.155	39.243	-11,1	100.461	46.852	39.408	-15,9

Fuente: ODEPA con información del Servicio Nacional de Aduanas. * Cifras sujetas a revisión por informes de variación de valor (IVV).

Cuadro N° 15

Exportaciones de vinos y alcoholes *

PRODUCTOS	Código SACH	Volumen (miles de litros)				Valor (miles de US\$ FOB)			
		2010	enero - junio			2010	enero - junio		
			2010	2011	Var %11/10		2010	2011	Var %11/10
Total Agrícola						6.970.246	4.263.468	4.390.725	3,0
Total Vinos y Alcoholes		736.534	357.442	296.587	-17,0	1.562.927	694.593	771.369	11,1
Vino con denominación de origen	22042110	382.553	171.447	182.648	6,5	1.186.463	520.419	606.997	16,6
Vino Sauvignon Blanc	22042111	54.397	22.720	23.651	4,1	151.336	64.071	71.063	10,9
Vino Chardonnay	22042112	35.705	15.622	17.508	12,1	108.514	47.107	56.023	18,9
Vino blanco mezclas	22042113	26.418	12.380	11.669	-5,7	68.599	31.451	31.901	1,4
Los demás vinos blancos	22042119	4.429	2.338	1.528	-34,7	12.422	6.146	5.458	-11,2
Vino Cabernet Sauvignon	22042121	82.106	38.039	39.927	5,0	276.470	124.712	140.942	13,0
Vino Merlot	22042122	39.201	17.521	18.300	4,5	110.808	49.669	55.191	11,1
Vino Carmenere	22042124	20.745	9.853	10.235	3,9	74.251	34.559	39.293	13,7
Vino Syrah	22042125	7.258	2.907	3.337	14,8	29.497	12.084	15.110	25,0
Vino Pinot Noir	22042126	5.260	2.326	2.788	19,9	25.520	10.976	14.017	27,7
Vino tinto mezclas	22042127	89.934	39.596	45.840	15,8	282.240	118.188	152.503	29,0
Los demás vinos tintos	22042129	5.232	2.721	2.306	-15,2	17.538	7.549	10.533	39,5
Los demás vinos con denominación	22042130	11.868	5.424	5.557	2,4	29.269	13.908	14.964	7,6
Otros vinos y alcoholes		343.179	181.373	108.749	-40,0	347.878	161.870	146.854	-9,3
Los demás vinos	22042990	290.924	159.085	84.628	-46,8	243.255	119.622	96.285	-19,5
Los demás vinos capacidad inferior o igual a 2	22042190	48.600	21.276	22.527	5,9	90.074	38.076	44.311	16,4
Vino espumoso	22041000	3.307	831	1.442	73,6	12.871	3.336	5.569	66,9
Pisco	22082010	348	181	151	-16,7	1.678	837	688	-17,8
Otros	-	10.801	4.622	5.191	12,3	28.585	12.304	17.518	42,4

Fuente: ODEPA con información del Servicio Nacional de Aduanas. * Cifras sujetas a revisión por informes de variación de valor (IVV).

Cuadro N°16									
Exportaciones pecuarias *									
PRODUCTOS	Código SACH	Volumen (toneladas)				Valor (miles de US\$ FOB)			
		2010	enero - junio			2010	enero - junio		
			2010	2011	Var %11/10		2010	2011	Var %11/10
Total Pecuario						1.010.108	457.632	624.531	36,5
Primario						90.688	48.388	60.094	24,2
Aves vivas **		558.454	319.482	173.620	-45,7	1.339	796	295	-62,9
Equinos vivos **		1.209	1.090	105	-90,4	5.792	1.198	1.590	32,7
Porcinos vivos **		2.133	582	573		2.596	1.553	877	
Lana sucia y lavada		4.160	2.837	2.976	4,9	11.435	7.917	11.443	44,5
Miel natural		8.601	5.187	6.337	22,2	28.986	17.247	23.472	36,1
Otros pecuarios						40.541	19.678	22.416	13,9
Industrial						919.420	409.244	564.437	37,9
Lácteos		67.175	33.168	38.025	14,6	159.100	78.269	108.917	39,2
Leche líquida		1.135	269	404	50,1	1.191	337	395	17,1
Leche en polvo descremada		2.786	1.091	1.492	36,8	8.625	3.075	5.300	72,3
Leche en polvo entera		8.787	6.659	10.293	54,6	27.169	19.821	38.847	96,0
Yogur		36	24	22	-8,6	35	21	12	-43,0
Quesos		10.811	5.559	5.552	-0,1	44.404	22.256	24.594	10,5
Leche condensada		28.877	12.964	13.261	2,3	51.536	22.954	25.746	12,2
Dulce de leche (manjar)		4.151	1.595	1.593	-0,1	6.923	2.593	2.933	13,1
Otros		10.592	5.007	5.409	8,0	19.216	7.212	11.090	53,8
Carnes y subproductos		217.154	96.424	114.125	18,4	623.303	272.861	367.025	34,5
Carne bovina		4.921	1.521	1.436	-5,6	34.537	10.745	9.868	-8,2
Carne de ave		88.829	33.490	46.798	39,7	207.557	75.134	118.478	57,7
Carne ovina		6.827	4.766	4.876	2,3	32.518	23.093	34.518	49,5
Carne porcina		93.671	45.504	48.524	6,6	322.379	151.418	188.925	24,8
Otras carnes y subproductos		22.907	11.143	12.492	12,1	26.312	12.472	15.236	22,2
Otros productos pecuarios						137.017	58.115	88.495	52,3
Embutidos y productos similares	16010000	4.042	1.928	2.066	7,2	8.532	3.850	4.705	22,2
Otros						128.485	54.265	83.790	54,4

Fuente: ODEPA con información del Servicio Nacional de Aduanas. * Cifras sujetas a revisión por informes de variación de valor (IVV). ** Unidades

Cuadro N°17									
Exportaciones forestales *									
PRODUCTOS	Código SACH	Volumen (toneladas)				Valor (miles de US\$ FOB)			
		2010	enero - junio			2010	enero - junio		
			2010	2011	Var %11/10		2010	2011	Var %11/10
Total Forestal						4.321.488	1.736.593	2.532.425	45,8
Primario						341.654	143.604	214.463	49,3
Maderas en plaquitas		4.614.908	1.982.800	2.647.078	33,5	334.828	141.219	209.926	48,7
Coníferas		0	0	0		0	0	0	
No coníferas		4.614.908	1.982.800	2.647.078	33,5	334.828	141.219	209.926	48,7
Maderas en bruto (Metros cúbicos)		528.478	497.723	455.458	-8,5	3.645	678	2.285	236,9
Coníferas		501.874	496.938	454.103	-8,6	1.380	427	1.846	332,3
No coníferas		26.604	785	1.355	72,6	2.265	251	439	74,8
Otros forestales						3.182	1.706	2.252	32,0
Industrial						3.979.833	1.592.989	2.317.962	45,5
Celulosa		3.353.101	1.366.213	1.919.622	40,5	2.384.418	930.394	1.423.971	53,1
Celulosa cruda conífera		290.096	109.065	190.179	74,4	195.295	67.493	136.681	102,5
Celulosa cruda no conífera		0	0	0		0	0	0	
Celulosa Blanqueada semiblanqueada conífera		1.545.711	677.665	852.179	25,8	1.136.250	477.457	677.148	41,8
Celulosa Blanqueada semiblanqueada no conífera		1.517.293	579.482	877.265	51,4	1.052.873	385.444	610.142	58,3
Otros		0	0	0		0	0	0	
Maderas Aserradas ¹						547.357	218.032	317.048	45,4
Madera aserrada conífera		4.481.677	1.397.991	1.802.790	29,0	542.695	215.585	314.829	46,0
Madera aserrada no conífera		67.534	3.997	154.694	3.770,3	3.560	1.909	1.849	-3,2
Madera aserrada otras						1.103	538	371	-31,2
Maderas elaboradas ¹						925.575	399.531	509.396	27,5
Maderas elaborada conífera						516.327	214.143	292.241	36,5
Maderas elaborada no conífera						15.791	5.845	8.459	44,7
Maderas elaborada las demás						393.457	179.542	208.696	16,2
Papel prensa (para periódico)		203.090	81.019	101.420	25,2	121.136	44.816	67.344	50,3
Otros forestales						1.347	216	204	-5,7

Fuente: ODEPA con información del Servicio Nacional de Aduanas. * Cifras sujetas a revisión por informes de variación de valor (IVV).1/ Volúmenes sin validar

Cuadro N°18

Exportaciones de insumos y maquinaria

PRODUCTOS	Código SACH	Volumen (toneladas)				Valor (miles de US\$ CIF)			
		2010	enero - junio			2010	enero - junio		
			2010	2011	Var %11/10		2010	2011	Var %11/10
Insumos						713.739	364.754	381.239	4,5
Fertilizantes		1.683.057	844.655	755.953	-10,5	646.773	338.550	341.166	0,8
Urea	-	137	13	0	-100,0	89	14	0	-100,0
Superfosfatos	-	4	4	48	1.100,0	2	2	53	2.446,7
Nitrato de Amonio	-	163.096	70.086	88.402	26,1	63.875	26.511	39.235	48,0
Fosfato Diamónico	-	82	24	25	4,2	96	26	32	23,3
Otros fertilizantes	-	1.519.739	774.527	667.478	-13,8	582.711	311.997	301.846	-3,3
Agroquímicos		12.931	5.645	8.786	55,6	60.066	22.674	37.178	64,0
Herbicidas	-	262	114	108	-4,5	3.780	2.269	1.306	-42,5
Fungicidas	-	10.830	4.738	7.818	65,0	39.961	14.113	26.980	91,2
Insecticidas	-	945	422	467	10,8	12.856	4.792	7.510	56,7
Otros agroquímicos	-	894	372	392	5,4	3.470	1.499	1.382	-7,8
Medicamentos veterinarios		707	427	363	-15,0	4.952	2.414	2.087	-13,5
Antibióticos	-	221	136	95	-29,8	2.008	1.105	1.117	1,0
Vacunas	-	1	1	0	-45,7	120	86	48	-44,3
Otros Insumos	-	485	290	267	-8,0	2.824	1.223	922	-24,6
Otros Insumos						1.947	1.117	808	-27,7
Cuchillas y hojas cortantes, para madera y máquinas		6	3	8	187,7	137	87	89	2,9
Sacos y talegas		1.057	499	413	-17,1	1.810	1.030	718	-30,3
Maquinaria 1/						27.416	11.700	9.508	-18,7
Tractores		29	14	15	7,1	1.470	773	377	-51,2
Cosechadoras-trilladoras		10	2	0	-100,0	329	28	0	-100,0
Sembradoras, plantadoras y transplantadoras		4	3	2	-33,3	24	9	27	205,5
Otras maquinarias y herramientas						25.593	10.890	9.104	-16,4

FUENTE: ODEPA con información del Servicio Nacional de Aduanas. Nota: 1_/ Unidades

Cuadro N°19

Importaciones de productos silvoagropecuarios

PRODUCTOS	Código SACH	Volumen (toneladas)				Valor (miles de US\$ CIF)			
		2010	enero - junio			2010	enero - junio		
			2010	2011	Var %11/10		2010	2011	Var %11/10
Total Importaciones						3.886.118	1.729.216	2.360.096	36,5
Primario						797.993	326.518	451.022	38,1
Maíz consumo	10059000	596.478	264.544	185.739	-29,8	138.588	54.139	57.195	5,6
Trigo Blando	10019000	614.636	270.006	145.947	-45,9	152.152	63.633	51.120	-19,7
Trigo Duro	10011000	17.895	3	29.234	853.700,7	4.958	1	10.842	951.803,3
Cebada	10030000	44.251	27.920	7.609	-72,7	10.721	6.420	2.475	-61,4
Habas de soja, incluso quebrantadas	12010000	58.143	6.279	110.643	1.662,0	27.772	2.431	59.536	2.349,1
Otros productos silvoagropecuarios	-					463.802	199.894	269.853	35,0
Industrial						3.088.125	1.402.698	1.909.074	36,1
Arroz descascarillado	10062000	135	132	2		90	77	7	
Arroz blanqueado	10063000	98.412	46.637	46.179	-1,0	54.430	26.718	25.412	-4,9
Arroz partido	10064000	25.106	13.360	8.588	-35,7	9.088	4.806	3.485	-27,5
Harina de trigo	11010000	2.986	1.151	145	-87,4	903	274	82	-70,2
Aceite de Maravilla en bruto	15121110	4.164	2.249	2.559	13,8	4.987	2.552	4.021	57,6
Aceite de Maravilla refinado	15121910	7.837	3.540	6.114	72,7	11.780	4.960	11.150	124,8
Aceite de soja en bruto	15071000	0	0	0		0	0	1	
Aceite de soja refinado	15079000	3.254	2.418	562	-76,7	3.515	2.533	834	-67,1
Mezclas de aceites	15179000	237.838	123.920	131.920	6,5	269.643	129.573	193.812	49,6
Azúcar refinada	17019900	415.148	183.700	305.953	66,6	257.431	119.739	242.921	102,9
Leche en polvo descremada	-	3.513	522	4.344	731,4	10.948	1.589	15.049	846,8
Leche en polvo entera	-	1.257	86	2.455	2.740,8	3.636	329	9.631	2.823,5
Quesos	-	7.744	3.228	5.071	57,1	34.492	13.774	23.722	72,2
Carne Bovina Refrigerada	-	126.680	55.913	50.898	-9,0	675.636	275.210	312.429	13,5
Carne Bovina Congelada	-	6.491	1.907	2.384	25,0	22.589	6.790	11.204	65,0
Carne Porcina	-	12.166	7.422	9.304	25,4	34.177	20.358	28.652	40,7
Carne Aves	-	64.227	37.266	35.337	-5,2	105.623	58.866	60.144	2,2
Otros productos silvoagropecuarios	-					1.589.156	734.549	966.517	31,6

Fuente: ODEPA con información del Servicio Nacional de Aduanas.

Cuadro N° 20

Importaciones de insumos y maquinaria

PRODUCTOS	Código SACH	Volumen (toneladas)				Valor (miles de US\$ CIF)			
		2010	enero - junio		2010	enero - junio		Var %11/10	
			2010	2011		Var %11/10	2010		2011
Insumos									
					723.207	264.237	426.791	61,5	
Fertilizantes		1.021.770	342.033	494.162	44,5	401.087	133.666	259.218	93,9
Urea	-	519.673	139.242	178.315	28,1	173.390	48.273	80.923	67,6
Superfosfatos	-	120.153	59.063	78.045	32,1	45.125	21.245	42.523	100,2
Nitrato de Amonio	-	22.423	15.331	9.887	-35,5	9.568	6.697	4.331	-35,3
Fosfato Diamónico	-	65.614	28.517	32.757	14,9	32.333	13.673	21.504	57,3
Fosfato Monoamónico	-	75.651	20.825	40.357	93,8	35.257	8.897	26.635	199,4
Otros fertilizantes	-	218.257	79.054	154.802	95,8	105.415	34.880	83.302	138,8
Agroquímicos		32.754	16.959	18.950	11,7	225.444	90.431	108.217	19,7
Herbicidas	-	7.234	4.280	4.803	12,2	51.616	24.905	31.521	26,6
Fungicidas	-	3.727	1.584	2.450	54,7	54.885	17.171	22.701	32,2
Insecticidas	-	7.071	2.583	2.780	7,6	62.183	18.641	18.813	0,9
Otros agroquímicos	-	14.723	8.513	8.916	4,7	56.760	29.714	35.182	18,4
Medicamentos veterinarios		2.904	1.324	1.199	-9,4	67.058	27.933	38.977	39,5
Antibióticos	-	2.180	971	808	-16,8	14.246	6.057	8.861	46,3
Vacunas	-	151	70	77	10,3	39.264	15.579	23.054	48,0
Otros Insumos	-	573	283	315	11,2	13.547	6.298	7.062	12,1
Otros Insumos						29.619	12.207	20.379	66,9
Cuchillas y hojas cortantes, para madera y máquinas		473	188	412	118,8	12.951	5.927	8.441	42,4
Sacos y talegas		5.928	2.290	3.965	73,2	16.668	6.280	11.938	90,1
Maquinaria 1/						470.717	163.903	344.243	110,0
Tractores		4.434	1.283	2.136	66,5	80.113	30.135	55.700	84,8
Cosechadoras-trilladoras		120	26	45	73,1	10.712	1.484	4.584	209,0
Sembradoras, plantadoras y transplantadoras		825	313	321	2,6	5.156	2.015	3.021	49,9
Otras maquinarias y herramientas						374.735	130.269	280.938	115,7

FUENTE: ODEPA con información del Servicio Nacional de Aduanas. Nota: 1_/ Unidades