



Balanza comercial de productos silvoagropecuarios

Avance mensual enero a agosto 2011

**Balanza comercial de productos silvoagropecuarios
Avance mensual enero - agosto 2011**

Liliana Yáñez Barrios

Publicación de la Oficina de Estudios y Políticas Agrarias (Odepa)
del Ministerio de Agricultura, Gobierno de Chile

Director y Representante Legal
Gustavo Rojas Le-Bert

Se puede reproducir total o parcialmente citando la fuente

TABLA DE CONTENIDO

Cuadro	Descripción	Página
Nº 1	Balanza de productos silvoagropecuarios	4
Nº 2	Evolución de las exportaciones silvoagropecuarias por sector	5
Nº 3	Evolución de las importaciones silvoagropecuarias por sector	6
Nº 4	Balanza de productos silvoagropecuarios por clase y subsector	7
Nº 5	Balanza de productos silvoagropecuarios por zona económica	9
Nº 6	Exportación de productos silvoagropecuarios por país de destino	11
Nº 7	Importación de productos silvoagropecuarios por país de origen	12
Nº 8	Principales productos silvoagropecuarios exportados	13
Nº 9	Principales productos silvoagropecuarios importados	14
Nº 10	Principales rubros exportados	15
Nº 11	Exportaciones de frutas	16
Nº 12	Exportaciones de semillas para siembra	18
Nº 13	Exportaciones de bulbos, flores y musgos	19
Nº 14	Exportaciones de hortalizas y tubérculos	20
Nº 15	Exportaciones de vinos y alcoholes	21
Nº 16	Exportaciones pecuarias	22
Nº 17	Exportaciones forestales	23
Nº 18	Exportaciones de insumos y maquinaria	24
Nº 19	Importaciones de productos silvoagropecuarios	25
Nº 20	Importaciones de insumos y maquinaria	26

Gráfico	Descripción	Página
Nº 1	Balanza de productos silvoagropecuarios	4
Nº 2	Evolución de las exportaciones silvoagropecuarias	5
Nº 3	Evolución de las importaciones silvoagropecuarias	6
Nº 4	Exportaciones silvoagropecuarios por clase	8
Nº 5	Exportaciones silvoagropecuarios por subsector	8
Nº 6	Exportaciones de productos silvoagropecuarios por zona económica	10
Nº 7	Importaciones de productos silvoagropecuarios por zona económica	10
Nº 8	Exportación de productos silvoagropecuarios por país de destino	11
Nº 9	Importación de productos silvoagropecuarios por país de origen	12
Nº 10	Principales productos silvoagropecuarios exportados	13
Nº 11	Principales productos silvoagropecuarios importados	14
Nº 12	Principales rubros exportados	15

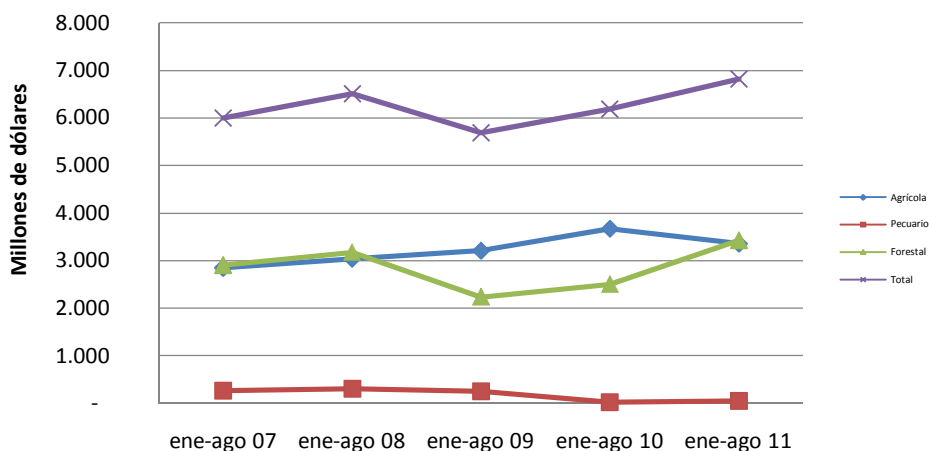
Las exportaciones que no son realizadas en la modalidad "a firme" pueden ser ajustadas de acuerdo al Informe de Variación de Valor (IVV), el cual afecta directamente a cada declaración de exportación en el mes en que fueron efectuadas. Por esta razón, las cifras de exportaciones pueden experimentar modificaciones cada vez que se aplican los IVV, ocasionando, eventualmente, el ajuste de los valores de exportación.

Cuadro N° 1
Balanza comercial de productos silvoagropecuarios por sector *
Chile - Mundo
Miles de dólares

Sector	2010	enero - agosto		Variación	Participación
	ene-dic	2010	2011		
Exportaciones por sector					
Total	12.315.251	8.597.203	9.991.678	16,2%	
Agrícola	6.983.707	5.273.529	5.581.798	5,8%	55,9%
Pecuario	1.010.109	653.002	830.986	27,3%	8,3%
Forestal	4.321.435	2.670.672	3.578.894	34,0%	35,8%
Importaciones por sector					
Total	3.886.062	2.407.106	3.166.957	31,6%	
Agrícola	2.616.449	1.604.701	2.225.942	38,7%	70,3%
Pecuario	1.037.247	634.145	784.125	23,7%	24,8%
Forestal	232.366	168.260	156.890	-6,8%	5,0%
Balanza comercial de productos					
Total	8.429.189	6.190.097	6.824.721	10,3%	
Agrícola	4.367.258	3.668.828	3.355.856	-8,5%	49,2%
Pecuario	-27.138	18.857	46.861	148,5%	0,7%
Forestal	4.089.069	2.502.412	3.422.004	36,7%	50,1%

Fuente: elaborado por ODEPA con información del Servicio Nacional de Aduanas;
 * Cifras sujetas a revisión por informes de variación de valor (IVV).

Gráfico N° 1
Evolución balanza de productos silvoagropecuarios



Fuente: elaborado po Odepa con información del Servicio Nacional de Aduanas

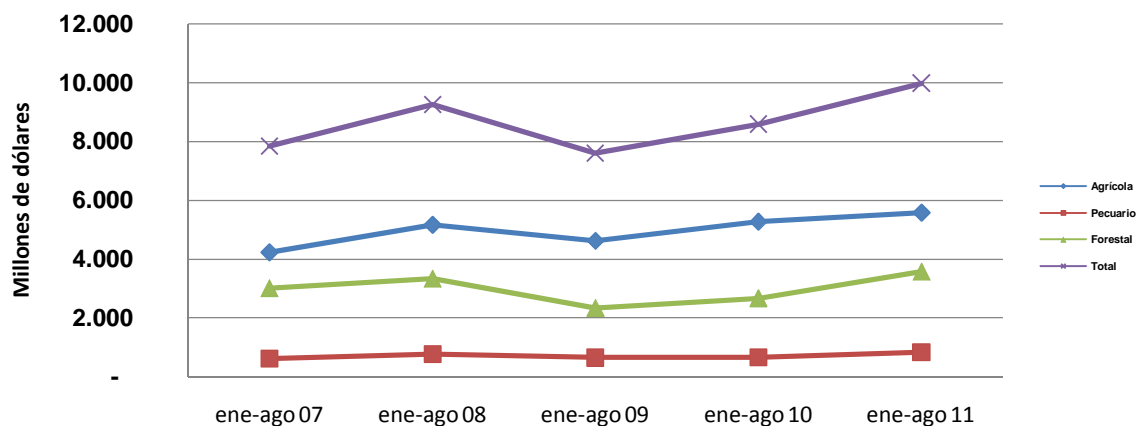
Cuadro N° 2
Evolución de las exportaciones silvoagropecuarias por sector*
Chile - Mundo
Miles de dólares

Sector	enero - agosto				
	2007	2008	2009	2010	2011
Agrícola	4.232.980	5.169.772	4.622.864	5.273.529	5.581.798
Pecuario	608.557	763.161	648.292	653.002	830.986
Forestal	3.010.632	3.336.139	2.335.715	2.670.672	3.578.894
Total	7.852.169	9.269.071	7.606.871	8.597.203	9.991.678

Fuente: elaborado por Odepa con información del Servicio Nacional de Aduanas

* Cifras sujetas a revisión por informes de variación de valor (IVV).

Gráfico N° 2
Evolución de las exportaciones silvoagropecuarias



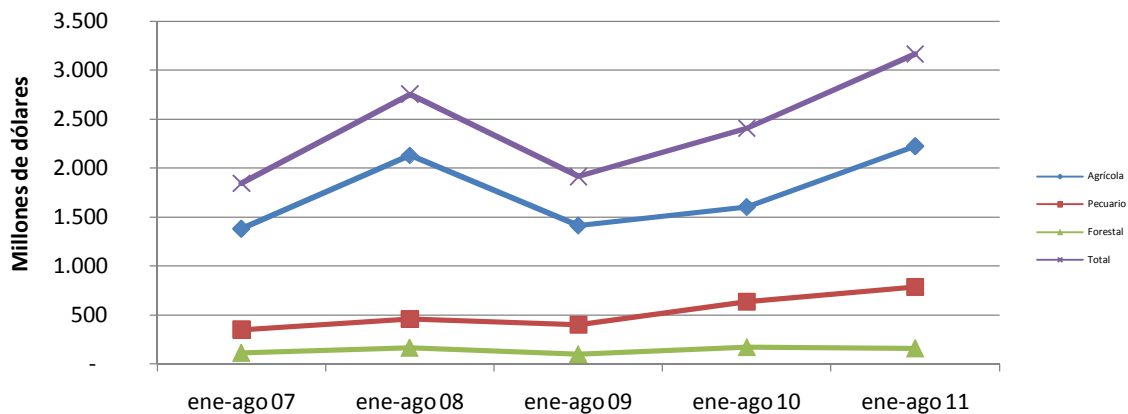
Fuente: elaborado por Odepa con información del Servicio Nacional de Aduanas

Cuadro N° 3
Evolución de las importaciones silvoagropecuarias por sector
Chile - Mundo
Miles de dólares

Sector	enero - agosto				
	2007	2008	2009	2010	2011
Agrícola	1.383.779	2.132.577	1.414.705	1.604.701	2.225.942
Pecuario	350.574	460.041	399.231	634.145	784.125
Forestal	112.727	163.855	99.876	168.260	156.890
Total	1.847.080	2.756.473	1.915.822	2.407.106	3.166.957

Fuente: elaborado por Odepa con información del Servicio Nacional de Aduanas

Gráfico N° 3
Evolución de las importaciones silvoagropecuarias



Fuente: elaborado por Odepa con información del Servicio Nacional de Aduanas

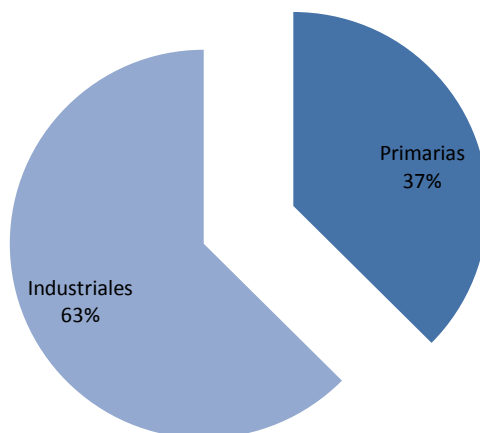
Cuadro N° 4
Balanza comercial de productos silvoagropecuarios por clase y sector*
Chile - Mundo
Miles de dólares

Clase y sector	2010	enero - agosto		Variación	Participación
	ene-dic	2010	2011	2011-2010	2011
Exportaciones por clase y sector					
Total silvoagropecuario	12.315.251	8.597.203	9.991.678	16,2%	
Productos primarios	4.462.840	3.678.535	3.737.335	1,6%	37,4%
Agrícola	4.030.498	3.392.423	3.386.712	-0,2%	90,6%
Pecuario	90.688	64.743	74.077	14,4%	2,0%
Forestal	341.654	221.369	276.546	24,9%	7,4%
Productos industriales	7.852.409	4.918.668	6.254.343	27,2%	62,6%
Agrícola	2.953.209	1.881.107	2.195.086	16,7%	35,1%
Pecuario	919.420	588.258	756.909	28,7%	12,1%
Forestal	3.979.780	2.449.303	3.302.348	34,8%	52,8%
Importaciones por clase y sector					
Total silvoagropecuario	3.886.062	2.407.106	3.166.957	31,6%	
Productos primarios	797.993	463.731	615.181	32,7%	19,4%
Agrícola	758.588	439.639	582.754	32,6%	94,7%
Pecuario	23.192	14.400	20.203	40,3%	3,3%
Forestal	16.213	9.692	12.224	26,1%	2,0%
Productos industriales	3.088.070	1.943.376	2.551.776	31,3%	80,6%
Agrícola	1.857.862	1.165.062	1.643.188	41,0%	64,4%
Pecuario	1.014.055	619.745	763.922	23,3%	29,9%
Forestal	216.153	158.569	144.666	-8,8%	5,7%
Balanza comercial de productos					
Total silvoagropecuario	8.429.189	6.190.097	6.824.721	10,3%	
Productos primarios	3.664.847	3.214.804	3.122.154	-2,9%	45,7%
Agrícola	3.271.910	2.952.784	2.803.958	-5,0%	89,8%
Pecuario	67.496	50.343	53.874	7,0%	1,7%
Forestal	325.441	211.677	264.322	24,9%	8,5%
Productos industriales	4.764.339	2.975.292	3.702.567	24,4%	54,3%
Agrícola	1.095.347	716.045	551.898	-22,9%	14,9%
Pecuario	-94.635	-31.487	-7.013	-77,7%	-0,2%
Forestal	3.763.627	2.290.734	3.157.682	37,8%	85,3%

Fuente: elaborado por Odepa con información del Servicio Nacional de Aduanas

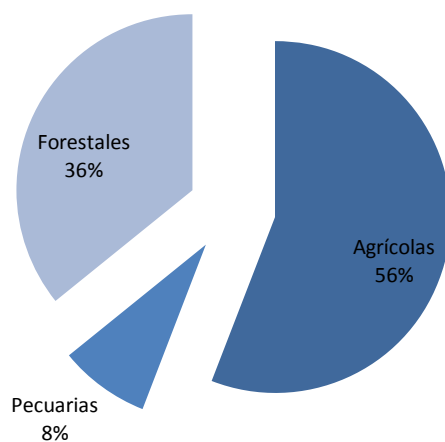
* Cifras sujetas a revisión por informes de variación de valor (IVV).

Gráfico N° 4
Exportaciones silvoagropecuarias por clase
Participación enero - agosto de 2011



Fuente: elaborado por Odepa con información del Servicio Nacional de Aduanas

Gráfico N° 5
Exportaciones silvoagropecuarias por sector
Participación enero - agosto de 2011



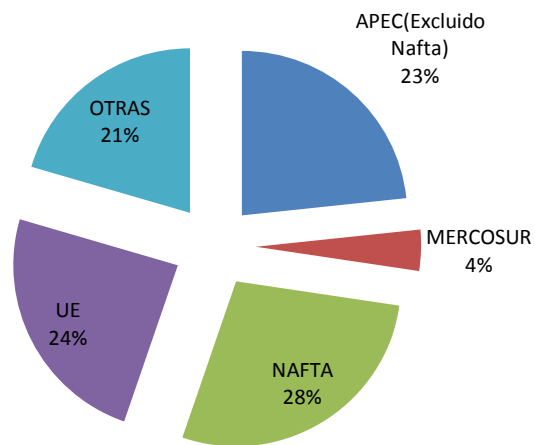
Fuente: elaborado por Odepa con información del Servicio Nacional de Aduanas

Cuadro N°5				
Balanza de productos silvoagropecuarios por zona económica *				
Miles de dólares				
Zona económica		Exportaciones	Importaciones	Saldo
APEC (Excluido NAFTA)				
	2010	3.579.655	203.925	3.375.730
	enero - agosto 2010	1.765.282	43.658	1.721.624
	enero - agosto 2011	2.330.509	97.730	2.232.779
	Var. (%) 2011/2010	32,0	123,9	29,7
UE (27)				
	2010	2.997.478	318.481	2.678.997
	enero - agosto 2010	2.118.517	203.834	1.914.683
	enero - agosto 2011	2.417.580	277.446	2.140.134
	Var. (%) 2011/2010	14,1	36,1	11,8
MERCOSUR				
	2010	563.444	2.298.599	-1.735.155
	enero - agosto 2010	355.373	1.407.420	-1.052.047
	enero - agosto 2011	398.809	1.722.607	-1.323.798
	Var. (%) 2011/2010	12,2	22,4	25,8
NAFTA				
	2010	3.721.523	581.817	3.139.706
	enero - agosto 2010	2.779.520	367.861	2.411.659
	enero - agosto 2011	2.796.740	488.637	2.308.103
	Var. (%) 2011/2010	0,6	32,8	-4,3
Otras				
	2010	1.453.151	483.240	969.911
	enero - agosto 2010	1.578.511	384.333	1.194.178
	enero - agosto 2011	2.048.040	580.537	1.467.503
	Var. (%) 2011/2010	29,7	51,1	22,9
Balanza comercial de productos				
	2010	12.315.251	3.886.062	8.429.189
	enero - agosto 2010	8.597.203	2.407.106	6.190.097
	enero - agosto 2011	9.991.678	3.166.957	6.824.721
	Var. (%) 2011/2010	16,2	31,6	10,3

Fuente: elaborado por Odepa con información del Servicio Nacional de Aduanas.

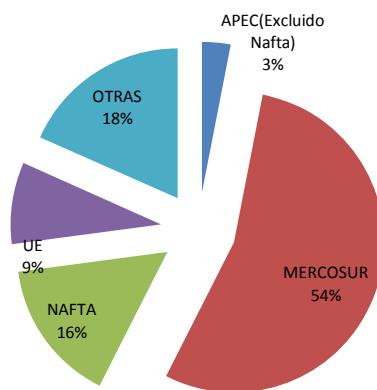
* Cifras sujetas a revisión por informes de variación de valor (IVV).

Gráfico N° 6
Exportación de productos silvoagropecuarios por zona económica
Participación enero- agosto de 2011



Fuente: elaborado por Odepa con información del Servicio Nacional de Aduanas

Gráfico N° 7
Importación de productos silvoagropecuarios por zona económica
Participación enero - agosto de 2011



Fuente: elaborado por Odepa con información del Servicio Nacional de Aduanas

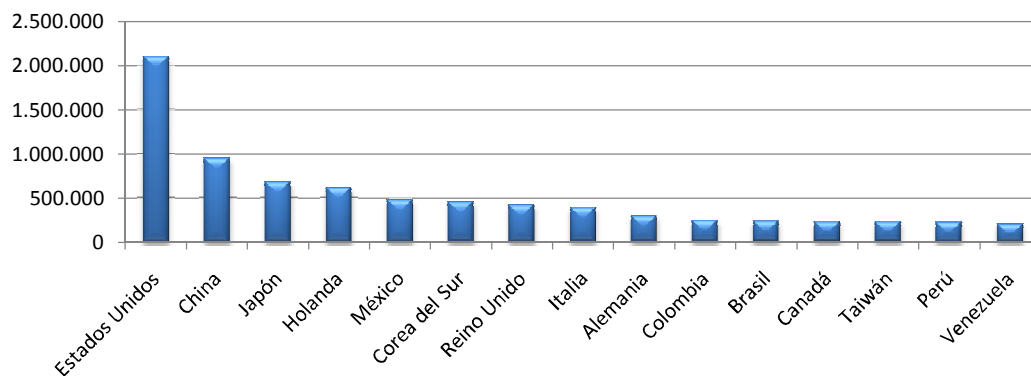
Cuadro N°6
Exportación de productos silvoagropecuarios por país de destino*
Miles de dólares FOB

País	2010	enero - agosto		Variación	Participación
	ene-dic	2010	2011	2011-2010	2011
Estados Unidos	2.806.631	2.170.090	2.091.750	-3,6%	20,9%
China	944.794	538.358	945.662	75,7%	9,5%
Japón	787.504	512.435	677.125	32,1%	6,8%
Holanda	741.791	525.028	610.927	16,4%	6,1%
México	641.122	412.425	476.485	15,5%	4,8%
Corea del Sur	530.872	397.902	450.535	13,2%	4,5%
Reino Unido	550.665	395.180	417.141	5,6%	4,2%
Italia	438.677	302.432	387.615	28,2%	3,9%
Alemania	361.846	241.544	294.320	21,8%	2,9%
Colombia	299.001	187.831	243.545	29,7%	2,4%
Brasil	336.354	216.603	234.110	8,1%	2,3%
Canadá	273.769	197.005	228.504	16,0%	2,3%
Taiwán	253.026	185.032	228.131	23,3%	2,3%
Perú	314.560	197.423	226.728	14,8%	2,3%
Venezuela	267.992	144.628	202.732	40,2%	2,0%
Otros países	2.766.645	1.973.287	2.276.366	15,4%	22,8%
TOTAL	12.315.251	8.597.203	9.991.678	16,2%	100,0%

Fuente: elaborado por Odepa con información del Servicio Nacional de Aduanas.

* Cifras sujetas a revisión por informes de variación de valor (IVV).

Gráfico N° 8
Exportación de productos silvoagropecuarios por país de destino
Miles de dólares enero - agosto de 2011



Fuente: elaborado por Odepa con información del Servicio Nacional de Aduanas

Cuadro N°7

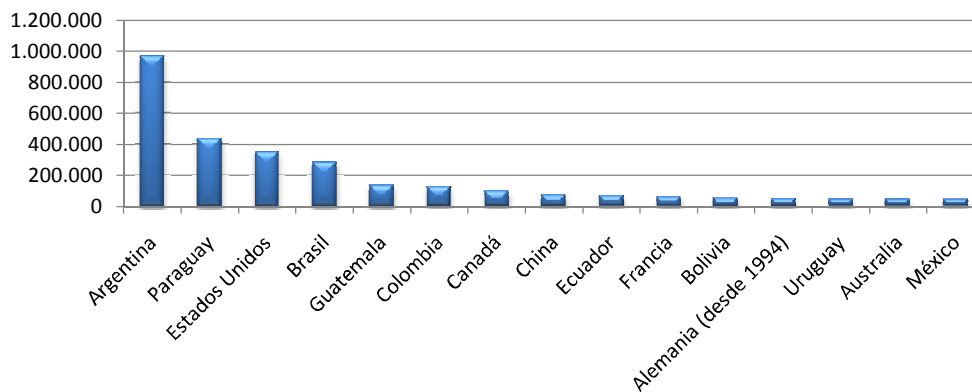
Importación de productos silvoagropecuarios por país de origen *

Miles de dólares CIF

País	2010	enero - agosto		Variación	Participación
	ene-dic	2010	2011	2011-2010	2011
Argentina	1.278.314	813.745	965.862	18,7%	30,5%
Paraguay	602.013	344.751	432.876	25,6%	13,7%
Estados Unidos	449.703	283.586	350.842	23,7%	11,1%
Brasil	342.176	200.821	281.165	40,0%	8,9%
Guatemala	77.701	58.878	133.171	126,2%	4,2%
Colombia	129.363	68.825	122.819	78,5%	3,9%
Canadá	92.515	61.720	96.116	55,7%	3,0%
China	84.485	53.287	71.417	34,0%	2,3%
Ecuador	89.941	55.992	65.474	16,9%	2,1%
Francia	60.530	43.469	58.423	34,4%	1,8%
Bolivia	70.280	44.651	50.465	13,0%	1,6%
Alemania (desde 1994)	64.465	45.790	45.827	0,1%	1,4%
Uruguay	76.095	48.103	42.704	-11,2%	1,3%
Australia	24.336	13.492	42.445	214,6%	1,3%
México	39.599	22.555	41.679	84,8%	1,3%
Otros países	404.544	247.441	365.670	47,8%	11,5%
TOTAL	3.886.062	2.407.106	3.166.957	31,6%	100,0%

Fuente: elaborado por Odepa con información del Servicio Nacional de Aduanas.

Gráfico N° 9

Importación de productos silvoagropecuarios por país de origen
Miles de dólares enero - agosto de 2011

Fuente: elaborado por Odepa con información del Servicio Nacional de Aduanas

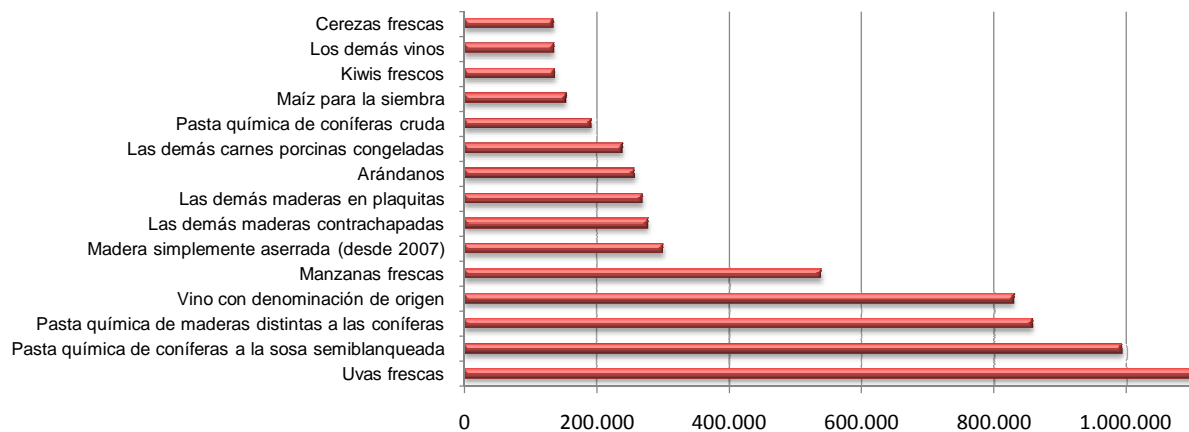
Cuadro N°8
Principales productos silvoagropecuarios exportados*

Producto	Código SACH	Miles de dólares FOB			Variación 2011-2010	Participación 2011
		2010	enero - agosto			
		ene-dic	2010	2011		
Uvas frescas	08061000	1.306.974	1.255.057	1.156.390	-7,9%	11,6%
Pasta química de coníferas a la sosa semiblanqueada	47032100	1.136.242	704.712	993.762	41,0%	9,9%
Pasta química de maderas distintas a las coníferas	47032900	1.052.828	639.445	858.390	34,2%	8,6%
Vino con denominación de origen	22042110	1.186.463	754.908	830.417	10,0%	8,3%
Manzanas frescas	08081000	624.931	548.360	539.757	-1,6%	5,4%
Madera simplemente aserrada (desde 2007)	44071012	355.968	213.334	300.683	40,9%	3,0%
Las demás maderas contrachapadas	44123910	328.409	202.410	277.619	37,2%	2,8%
Las demás maderas en plaquitas	44012200	334.828	216.347	269.319	24,5%	2,7%
Arándanos	08104000	307.722	245.757	257.009	4,6%	2,6%
Las demás carnes porcinas congeladas	02032900	297.842	194.826	238.870	22,6%	2,4%
Pasta química de coníferas cruda	47031100	195.295	104.107	191.702	84,1%	1,9%
Maíz para la siembra	10051000	166.036	154.532	153.152	-0,9%	1,5%
Kiwis frescos	08105000	149.354	126.948	136.844	7,8%	1,4%
Los demás vinos	22042990	243.255	153.712	135.141	-12,1%	1,4%
Cerezas frescas	08092000	227.855	142.244	134.685	-5,3%	1,3%
Los demás productos		4.401.247	2.940.504	3.517.939	19,6%	35,2%
TOTAL		12.315.251	8.597.203	9.991.678	16,2%	100,0%

Fuente: elaborado por Odepa con información del Servicio Nacional de Aduanas.

* Cifras sujetas a revisión por informes de variación de valor (IVV).

Gráfico N° 10
Principales productos silvoagropecuarios exportados
Miles de dólares enero - agosto de 2011



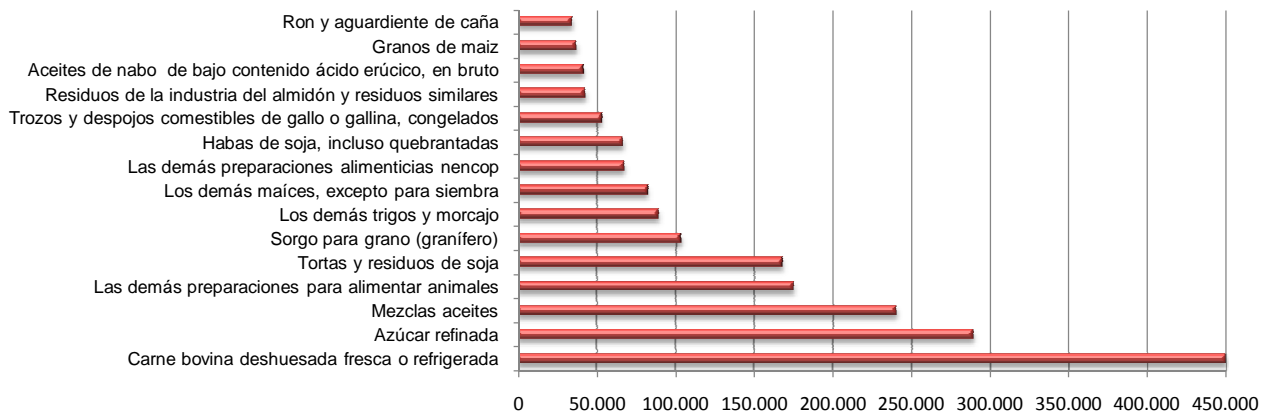
Fuente: elaborado por Odepa con información del Servicio Nacional de Aduanas

Cuadro N°9
Principales productos silvoagropecuarios importados

Producto	Código SACH	Miles de dólares CIF			Variación 2011-2010	Participación 2011
		2010 ene-dic	enero - agosto 2011			
Carne bovina deshuesada fresca o refrigerada	02013000	675.536	390.915	449.852	15,1%	14,2%
Azúcar refinada	17019900	257.431	166.731	289.291	73,5%	9,1%
Mezclas aceites	15179000	269.643	166.414	240.218	44,3%	7,6%
Las demás preparaciones para alimentar animales	23099090	241.272	160.213	174.941	9,2%	5,5%
Tortas y residuos de soja	23040000	170.216	100.412	168.051	67,4%	5,3%
Sorgo para grano (granífero)	10070000	110.989	53.697	103.161	92,1%	3,3%
Los demás trigos y morcajo	10019000	152.152	87.415	88.947	1,8%	2,8%
Los demás maíces, excepto para siembra	10059000	138.588	72.685	82.221	13,1%	2,6%
Las demás preparaciones alimenticias nencop	21069090	83.168	52.472	67.052	27,8%	2,1%
Habas de soja, incluso quebrantadas	12010000	27.772	8.535	66.545	679,7%	2,1%
Trozos y despojos comestibles de gallo o gallina, congelados	02071400	62.336	44.562	52.984	18,9%	1,7%
Residuos de la industria del almidón y residuos similares	23031000	41.506	28.986	42.156	45,4%	1,3%
Aceites de nabo de bajo contenido ácido erúxico, en bruto	15141100	2.256	2.250	41.172	1729,9%	1,3%
Granos de maíz	11042300	37.992	21.286	36.696	72,4%	1,2%
Ron y aguardiente de caña	22084000	46.450	26.834	34.158	27,3%	1,1%
Los demás productos		1.568.754	1.023.699	1.229.509	20,1%	38,8%
TOTAL		3.886.062	2.407.106	3.166.957	31,6%	100,0%

Fuente: elaborado por Odepa con información del Servicio Nacional de Aduanas.

Gráfico N° 11
Principales productos silvoagropecuarios importados
Miles de dólares enero - agosto de 2011



Fuente: elaborado por Odepa con información del Servicio Nacional de Aduanas

Cuadro N° 10

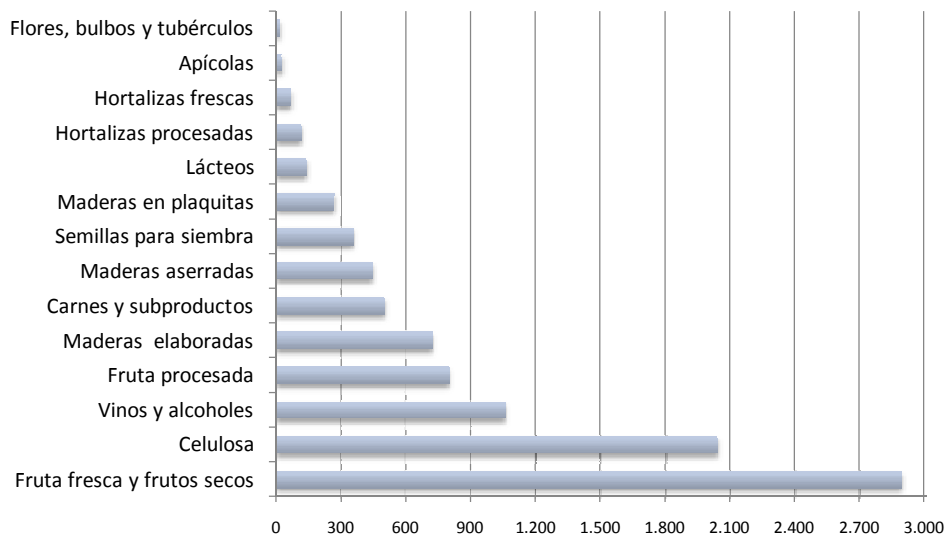
Principales rubros exportados

Rubro	Volumen (toneladas/miles de litros ¹)				Valor (miles de US\$ FOB)*				
	2010		enero - agosto		2010		enero - agosto		
	2010	2011	Var % 11/10		2010	2011	Var % 11/10	Partc. 2011	
Exportaciones totales					12.315.251	8.597.203	9.991.678	16,2%	
Fruta fresca y frutos secos	2.468.209	2.144.030	2.318.163	8,1%	3.509.764	2.960.927	2.892.564	-2,3%	28,9%
Celulosa	3.353.101	2.065.359	2.736.620	32,5%	2.384.365	1.448.265	2.043.854	41,1%	20,5%
Vinos y alcoholes	736.534	483.319	405.336	-16,1%	1.562.927	991.513	1.059.364	6,8%	10,6%
Fruta procesada	535.389	353.781	410.866	16,1%	909.857	591.635	795.908	34,5%	8,0%
Maderas elaboradas	-	-	-	-	925.575	593.561	719.693	21,3%	7,2%
Carnes y subproductos	217.154	140.742	153.261	8,9%	623.303	401.888	501.762	24,9%	5,0%
Maderas aserradas	-	-	-	-	547.357	334.236	445.576	33,3%	4,5%
Semillas para siembra	82.804	77.917	71.447	-8,3%	359.180	319.610	353.447	10,6%	3,5%
Maderas en plaquitas	4.614.908	2.998.071	3.361.121	12,1%	334.828	216.347	269.319	24,5%	2,7%
Lácteos	67.175	43.180	48.127	11,5%	159.100	102.501	135.933	32,6%	1,4%
Hortalizas procesadas	132.994	85.113	80.473	-5,5%	187.710	114.754	109.328	-4,7%	1,1%
Hortalizas frescas	95.070	92.720	94.648	2,1%	64.408	58.218	67.461	15,9%	0,7%
Apícolas	8.601	7.063	6.815	-3,5%	28.986	23.588	25.404	7,7%	0,3%
Flores, bulbos y tubérculos	12.207	4.349	4.997	14,9%	37.270	13.868	17.039	22,9%	0,2%

Fuente: elaborado por Odepa con información del Servicio Nacional de Aduanas. * Cifras sujetas a revisión por informes de variación de valor (IVV).

Nota 1: volumen de vinos y alcoholes en miles de litros.

Gráfico N° 12
Principales rubros exportados
Millones de dólares enero - agosto de 2011



Fuente: elaborado por Odepa con información del Servicio Nacional de Aduanas

Cuadro N°11									
Exportaciones de frutas *									
Productos	Código SACH	Volumen (toneladas)				Valor (miles de US\$ FOB)			
		2010	enero - agosto			2010	enero - agosto		
			2010	2011	Var %11/10		2010	2011	Var %11/10
Total Agrícola						6.983.707	5.273.529	5.581.798	5,8
Total Frutas		3.003.598	2.497.811	2.729.029	9,3	4.419.621	3.552.562	3.688.471	3,8
Primario		2.468.209	2.144.030	2.318.163	8,1	3.509.764	2.960.927	2.892.564	-2,3
Fruta fresca		2.437.748	2.121.909	2.287.544	7,8	3.301.112	2.820.965	2.719.578	-3,6
Uvas	08061000	781.085	763.327	828.943	8,6	1.306.974	1.255.057	1.156.390	-7,9
Manzanas	08081000	837.149	724.864	740.652	2,2	624.931	548.360	539.757	-1,6
Kiwis	08105000	181.870	156.605	159.589	1,9	149.354	126.948	136.844	7,8
Aguacates (paltas)	08044000	107.922	49.628	37.750	-23,9	173.604	66.895	72.331	8,1
Ciruelas	08094010	74.399	73.503	99.986	36,0	111.384	110.154	111.093	0,9
Peras	08082010	116.281	107.988	127.511	18,1	106.949	99.712	106.817	7,1
Arándanos	08104000	55.011	43.006	56.684	31,8	307.722	245.757	257.009	4,6
Nectarines	08093010	55.203	50.501	57.242	13,3	77.394	70.936	65.055	-8,3
Melocotones (duraznos)	08093020	36.636	32.239	33.432	3,7	49.180	42.521	33.515	-21,2
Frambuesas	08102000	580	543	372	-31,5	3.574	3.452	2.047	-40,7
Limonas	08055010	44.968	35.564	37.277	4,8	43.651	35.313	29.724	-15,8
Mandarinas, clementinas	08052000	39.722	29.010	31.750	9,4	46.451	31.553	28.680	-9,1
Cerezas	08092000	44.112	23.024	36.484	58,5	227.855	142.244	134.685	-5,3
Naranjas	08051000	52.733	24.926	28.212	13,2	50.231	24.843	23.523	-5,3
Otros	-	10.076	7.180	11.660	62,4	21.857	17.220	22.108	28,4
Frutos secos		30.461	22.121	30.620	38,4	208.652	139.962	172.986	23,6
Almendras con cáscara, frescas o secas.	08021100	444	409	263	-35,8	1.868	1.726	1.106	-35,9
Almendras sin cáscara	08021200	6.245	3.977	4.095	3,0	39.344	24.082	24.319	1,0
Avellanas con cáscara, frescas o secas	08022100	2.203	2.104	4.861	131,1	6.422	6.114	12.291	101,0
Avellanas sin cáscara, frescas o secas.	08022200	48	37	24	-35,4	316	240	183	-23,9
Castañas, frescas o secas, incluso sin cáscara	08024000	124	124	422	241,6	108	108	544	404,7
Los demás cocos , excepto secos	08011900	1	1	5	326,5	14	14	12	-12,9
Nueces de brasil, sin cáscara	08012200	0	0	2		0	0	2	
Nueces de marañón (mery, cajuil o anacardc	08013100	180	136	0	-100,0	840	646	0	-100,0
Nueces de marañón (mery, cajuil o anacardc	08013200	0	0	1		0	0	1	
Nueces de nogal con cáscara	08023100	12.833	10.486	16.177	54,3	56.876	47.672	73.726	54,7
Nueces de nogal sin cáscara	08023200	8.379	4.846	4.767	-1,6	102.826	59.340	60.758	2,4
Pistachos, frescos o secos, incluso sin cáscara	08025000	3	2	3	83,3	34	16	37	130,9
Los demás frutos de cáscara, frescos o secos	08029000	1	1	1	-4,9	5	5	7	52,1

Fuente: elaborado por Odepa con información del Servicio Nacional de Aduanas. * Cifras sujetas a revisión por informes de variación de valor (IVV).

Cuadro N° 11 (continuación)

Exportaciones de frutas *

Productos	Código SACH	Volumen (toneladas)				Valor (miles de US\$ FOB)			
		2010	enero - agosto			2010	enero - agosto		
			2010	2011	Var %11/10		2010	2011	Var %11/10
Industrial		535.389	353.781	410.866	16,1	909.857	591.635	795.908	34,5
Compotas		124.729	83.722	102.932	22,9	103.724	67.644	104.167	54,0
Damascos		696	648	1.322	103,8	681	632	1.492	136,0
Duraznos		41.121	30.533	37.325	22,2	35.413	25.648	39.815	55,2
Las demás confituras, jaleas y mermeladas, puré y pastas de		82.905	52.537	64.285	22,4	67.617	41.355	62.853	52,0
Otras		6	4	1	-84,9	12	8	7	-18,0
Congelados		105.337	85.155	100.149	17,6	227.252	181.767	256.458	41,1
Frambuesas		45.947	37.038	40.993	10,7	131.708	108.319	106.979	-1,2
Frutillas		21.704	17.697	11.642	-34,2	30.134	23.486	20.386	-13,2
Moras		14.836	13.302	12.739	-4,2	19.992	17.781	28.276	59,0
Zarzamoras, mora-frambuesa y grosellas		2.716	1.769	1.717	-2,9	6.049	3.706	5.072	36,9
Las demás		20.134	15.349	33.058	115,4	39.371	28.476	95.746	236,2
Conservas		78.850	48.124	60.875	26,5	110.953	69.675	96.593	38,6
Aceitunas		2.795	2.156	1.164	-46,0	5.186	3.639	2.715	-25,4
Cerezas		4.500	2.883	3.795	31,6	11.910	7.410	10.954	47,8
Damascos		76	76	137	80,5	95	95	183	92,4
Duraznos		60.858	36.089	46.253	28,2	70.742	43.213	60.817	40,7
Otras frutas preparadas o conservadas		1.987	1.578	2.145	35,9	3.967	3.016	5.290	75,4
Frutos de cáscara y semillas, incluidas las mezclas, conserva		1.189	876	873	-0,4	8.722	6.221	6.631	6,6
Mezclas preparadas o conservadas		7.060	4.297	6.174	43,7	9.542	5.802	9.288	60,1
Peras		199	101	144	43,1	228	123	220	79,5
Otras conservas		188	69	190	174,3	562	156	496	218,0
Deshidratados		143.836	87.417	78.139	-10,6	327.723	193.170	191.288	-1,0
Ciruelas secas		67.172	41.252	32.677	-20,8	125.522	74.954	62.289	-16,9
Manzanas		6.424	3.801	3.340	-12,1	32.381	19.074	19.013	-0,3
Mosquetas		6.339	3.746	4.157	11,0	24.714	14.722	16.671	13,2
Pasas		63.545	38.351	37.609	-1,9	141.182	81.486	88.801	9,0
Otros deshidratados		356	268	357	33,4	3.924	2.934	4.514	53,9
Extracción de aceites		3.357	1.606	3.840	139,2	17.232	9.427	16.756	77,7
Aceite de oliva, virgen		3.022	1.379	3.637	163,7	12.173	6.173	13.610	120,5
Aceite de rosa mosqueta y sus fracciones		322	214	180	-15,8	4.988	3.200	2.988	-6,6
Otros		13	12	23	81,7	70	54	159	195,3
Jugos		74.803	44.628	61.894	38,7	111.578	62.317	121.817	95,5
Manzanas		37.732	22.663	42.815	88,9	39.847	22.787	77.689	240,9
Uva (Incluido el mosto)		151	132	137	3,9	248	221	273	23,2
Otros		36.920	21.833	18.942	-13,2	71.484	39.309	43.855	11,6
Otras frutas		4.477	3.129	3.036	-3,0	11.395	7.635	8.829	15,6

Fuente: elaborado por Odepa con información del Servicio Nacional de Aduanas. * Cifras sujetas a revisión por informes de variación de valor (IVV).

Cuadro N° 12

Exportaciones de semillas para siembra *

Productos	Código SACH	Volumen (toneladas)				Valor (miles de US\$ FOB)			
		2010	enero - agosto			2010	enero - agosto		
			2010	2011	Var %11/10		2010	2011	Var %11/10
Total Agrícola						6.983.707	5.273.529	5.581.798	5,8
Total Semillas		82.804	77.917	71.447	-8,3	359.180	319.610	353.447	10,6
Papas	7011000	969	944	413	-56,3	1.084	1.065	477	-55,2
Porotos y frejoles para siembra		2.206	1.766	2.142	21,3	6.745	4.836	6.490	34,2
Trigo duro	10011000	0	0	1		0	0	3	
Cebada	10030000	610	387	605	56,4	236	146	279	90,7
Maíz para la siembra	10051000	56.901	53.393	46.027	-13,8	166.036	154.532	153.152	-0,9
Sorgo de grano	10070010	22	22	0	-100,0	70	70	0	-100,0
Habas de soja	12010010	12.778	12.675	10.738	-15,3	26.000	25.752	20.992	-18,5
Semilla de lino para siembra	12040010								
Semilla algodón para siembra	12072010								
Semilla de raps		3.343	3.332	6.390	91,8	9.666	9.643	17.593	82,4
Semilla de girasol para al siembra	12060010	2.169	2.077	2.065	-0,5	10.267	9.704	8.408	-13,4
Semilla de sésamo para siembra	12074010								
Semilla de mostaza para siembra	12075010	0	0	1		0	0	21	
Semilla de cártamo para siembra	12079911	0	0	8	5.002,5	0	0	15	3.028,6
Semilla de amapola para siembra	12079110								
Las demás semillas y frutos oleaginosos	12079900								
Semilla de remolacha azucarera	12091000	99	99	82	-17,3	655	655	560	-14,5
Semilla forrajera para siembra		1.194	995	1.099	10,4	2.958	2.270	3.907	72,1
Semillas de hortalizas		2.317	2.049	1.642	-19,9	104.165	87.236	112.742	29,2
Semillas de melón	12099920	16	14	18	24,1	5.268	4.328	5.146	18,9
Semillas de sandía	12099930	31	23	27	21,1	7.342	6.451	7.724	19,7
Las demás semillas, frutos y esporas	12099990	121	121	167	38,2	939	911	1.057	16,1
Semillas de plantas herbáceas	12093000	28	21	21	1,3	17.749	12.010	14.883	23,9

Fuente: elaborado por Odepa con información del Servicio Nacional de Aduanas. * Cifras sujetas a revisión por informes de variación de valor (IVV).

Cuadro N°13

Exportaciones de bulbos, flores de corte y musgos *

Productos	Código SACH	Volumen (toneladas)				Valor (miles de US\$ FOB)				
		2010	enero - agosto		2010	enero - agosto		2010	2011	Var %11/10
			2010	2011		Var %11/10	2010			
Total Agrícola						6.983.707	5.273.529	5.581.798	5,8	
Total Flores/Bulbos/Musgos		12.207	4.349	4.997	14,9	37.270	13.868	17.039	22,9	
Bulbos en reposo vegetativo	06011000	11.734	4.069	4.862	19,5	33.124	11.788	15.544	31,9	
Bulbos de liliium	06011011	10.627	3.055	3.841	25,7	28.232	7.645	11.234	46,9	
Bulbos de tulipán	06011012	967	967	987	2,1	4.089	4.089	4.030	-1,4	
Bulbos de cala	06011013	93	1	34	3.675,3	779	36	253	608,4	
Los demás bulbos	-	48	46	0	-99,1	24	18	27	52,1	
Bulbos en vegetación o en flor	06012000	1	1	0	-100,0	25	25	0	-100,0	
Bulbos de liliium	06012011	1	1	0	-100,0	25	25	0	-100,0	
Bulbos de tulipán	06012012									
Los demás bulbos	-									
Flores de corte		259	110	111	1,5	3.637	1.614	1.441	-10,7	
Calas	06031960	29	12	4	-62,1	385	244	93	-61,7	
Lilium	06031910	1	1	1	97,0	5	5	11	99,9	
Peonias	06031930	132	42	23	-46,4	1.843	538	364	-32,4	
Tulipán	06031920	8	4	1	-86,0	150	79	11	-85,5	
Claveles	06031200									
Orquídeas	06031300									
Otras flores de corte	-	89	50	82	63,5	1.253	749	962	28,5	
Musgos y líquenes.	06041000	212	169	23	-86,2	485	441	54	-87,8	

Fuente: elaborado por Odepa con información del Servicio Nacional de Aduanas. * Cifras sujetas a revisión por informes de variación de valor (IVV).

Cuadro N°14

Exportaciones de hortalizas y tubérculos *

Productos	Código SACH	Volumen (toneladas)				Valor (miles de US\$ FOB)			
		2010	enero - agosto			2010	enero - agosto		
			2010	2011	Var %11/10		2010	2011	Var %11/10
Total Agrícola						6.983.707	5.273.529	5.581.798	5,8
Total Hortalizas y Tubérculos		228.064	177.833	175.121	-1,5	252.118	172.972	176.790	2,2
Primario		95.070	92.720	94.648	2,1	64.408	58.218	67.461	15,9
Achicorias, radicchios		1.273	1.273	1.370	7,7	1.138	1.138	1.341	17,8
Ajos		6.156	4.422	6.916	56,4	18.692	13.592	22.265	63,8
Cebollas		83.968	83.770	84.099	0,4	40.122	40.004	38.059	-4,9
Chalotes		0	0	6	14.197,7	1	0	17	6.390,2
Espárragos		117	0	0	55,0	260	0	1	52,0
Judías		1	1	1	-42,9	20	20	17	-13,4
Lechugas		10	7	5	-34,5	11	8	6	-24,0
Melones frescos		1	1	2	121,0	3	2	5	149,6
Orégano, fresco o seco		958	701	747	6,6	2.566	1.906	2.132	11,8
Papas, excepto para siembra		789	787	200	-74,5	213	211	48	-77,2
Pimientos frescos o refrigerados		79	78	299	286,0	132	126	3.037	2.315,0
Tomates		790	786	12	-98,5	619	611	18	-97,1
Zanahorias y nabos		5	3	328	12.477,7	10	4	90	2.330,8
Otras hortalizas		922	891	661	-25,8	621	595	428	-28,1
Industrial		132.994	85.113	80.473	-5,5	187.710	114.754	109.328	-4,7
Congelados		22.278	13.478	14.156	5,0	45.179	25.359	28.801	13,6
Conservas		11.698	4.776	4.626	-3,1	24.871	8.809	7.743	-12,1
Deshidratados		3.138	2.327	2.293	-1,5	17.200	12.266	12.865	4,9
Pastas pulpas y jugos		95.880	64.532	59.397	-8,0	100.461	68.320	59.919	-12,3

Fuente: elaborado por Odepa con información del Servicio Nacional de Aduanas. * Cifras sujetas a revisión por informes de variación de valor (IVV).

Cuadro N° 15

Exportaciones de vinos y alcoholes *

PRODUCTOS	Código SACH	Volumen (miles de litros)				Valor (miles de US\$ FOB)			
		2010	enero - agosto			2010	enero - agosto		
			2010	2011	Var %11/10		2010	2011	Var %11/10
Total Agrícola						6.983.707	5.273.529	5.581.798	5,8
Total Vinos y Alcoholes		736.534	483.319	405.336	-16,1	1.562.927	991.513	1.059.364	6,8
Vino con denominación de origen	22042110	382.553	246.750	248.626	0,8	1.186.463	754.908	830.417	10,0
Vino Sauvignon Blanc	22042111	54.397	34.427	33.442	-2,9	151.336	95.296	100.069	5,0
Vino Chardonnay	22042112	35.705	22.850	23.516	2,9	108.514	69.431	75.503	8,7
Vino blanco mezclas	22042113	26.418	17.193	16.865	-1,9	68.599	44.609	46.412	4,0
Los demás vinos blancos	22042119	4.429	2.973	2.085	-29,9	12.422	8.137	7.467	-8,2
Vino Cabernet Sauvignon	22042121	82.106	53.849	51.596	-4,2	276.470	174.921	183.048	4,6
Vino Merlot	22042122	39.201	24.618	24.083	-2,2	110.808	69.238	71.918	3,9
Vino Carmenere	22042124	20.745	13.792	13.548	-1,8	74.251	48.220	52.040	7,9
Vino Syrah	22042125	7.258	4.383	4.911	12,1	29.497	17.626	21.545	22,2
Vino Pinot Noir	22042126	5.260	3.305	3.695	11,8	25.520	15.979	18.547	16,1
Vino tinto mezclas	22042127	89.934	58.134	64.533	11,0	282.240	181.541	220.261	21,3
Los demás vinos tintos	22042129	5.232	3.380	2.998	-11,3	17.538	10.483	13.947	33,0
Los demás vinos con denominación	22042130	11.868	7.846	7.354	-6,3	29.269	19.427	19.660	1,2
Otros vinos y alcoholes		343.179	229.572	149.249	-35,0	347.878	218.430	204.522	-6,4
Los demás vinos	22042990	290.924	196.423	116.472	-40,7	243.255	153.712	135.141	-12,1
Los demás vinos capacidad inferior o igual a 2	22042190	48.600	31.341	30.615	-2,3	90.074	57.372	60.858	6,1
Vino espumoso	22041000	3.307	1.557	1.963	26,1	12.871	6.110	7.537	23,4
Pisco	22082010	348	252	199	-20,8	1.678	1.236	987	-20,2
Otros	-	10.801	6.997	7.460	6,6	28.585	18.176	24.425	34,4

Fuente: elaborado por Odepa con información del Servicio Nacional de Aduanas. * Cifras sujetas a revisión por informes de variación de valor (IVV).

Cuadro N°16									
Exportaciones pecuarias *									
PRODUCTOS	Código SACH	Volumen (toneladas)				Valor (miles de US\$ FOB)			
		2010	enero - agosto		Var %11/10	2010	enero - agosto		Var %11/10
			2010	2011			2010	2011	
Total Pecuario						1.010.108	653.001	830.986	27,3
Primario						90.688	64.743	74.077	14,4
Aves vivas **		558.454	491.354	203.620	-58,6	1.339	1.226	347	-71,7
Equinos vivos **		1.209	1.164	119	-89,8	5.792	1.753	1.640	-6,5
Porcinos vivos **		2.133	582	573		2.596	1.553	877	
Lana sucia y lavada		4.160	3.322	3.305	-0,5	11.435	9.075	12.554	38,3
Miel natural		8.601	7.063	6.815	-3,5	28.986	23.588	25.404	7,7
Otros pecuarios						40.541	27.548	33.255	20,7
Industrial						919.420	588.258	756.909	28,7
Lácteos		67.175	43.180	48.127	11,5	159.100	102.501	135.933	32,6
Leche líquida		1.135	766	966	26,2	1.191	790	960	21,4
Leche en polvo descremada		2.786	1.812	1.675	-7,6	8.625	5.415	5.904	9,0
Leche en polvo entera		8.787	6.808	12.069	77,3	27.169	20.383	46.319	127,2
Yogur		36	26	31	17,8	35	24	16	-35,2
Quesos		10.811	7.204	6.820	-5,3	44.404	29.263	30.378	3,8
Leche condensada		28.877	17.609	16.630	-5,6	51.536	31.828	32.871	3,3
Dulce de leche (manjar)		4.151	2.373	2.073	-12,6	6.923	3.961	3.763	-5,0
Otros		10.592	6.581	7.862	19,5	19.216	10.836	15.723	45,1
Carnes y subproductos		217.154	140.742	153.261	8,9	623.303	401.888	501.762	24,9
Carne bovina		4.921	2.950	2.700	-8,5	34.537	20.784	18.884	-9,1
Carne de ave		88.829	54.469	63.779	17,1	207.557	125.662	163.487	30,1
Carne ovina		6.827	6.008	5.766	-4,0	32.518	28.371	40.840	44,0
Carne porcina		93.671	62.087	64.954	4,6	322.379	209.743	258.179	23,1
Otras carnes y subproductos		22.907	15.229	16.062	5,5	26.312	17.328	20.372	17,6
Otros productos pecuarios						137.017	83.870	119.214	42,1
Embutidos y productos similares	16010000	4.042	3.130	2.885	-7,8	8.532	6.372	6.618	3,8
Otros						128.485	77.497	112.596	45,3

Fuente: elaborado por Odepa con información del Servicio Nacional de Aduanas. * Cifras sujetas a revisión por informes de variación de valor (IVV).

Cuadro N° 17									
Exportaciones forestales *									
PRODUCTOS	Código SACH	Volumen (toneladas)				Valor (miles de US\$ FOB)			
		2010	enero - agosto			2010	enero - agosto		
			2010	2011	Var %11/10		2010	2011	Var %11/10
Total Forestal						4.321.435	2.670.672	3.578.894	34,0
Primario						341.654	221.369	276.546	24,9
Maderas en plaquitas		4.614.908	2.998.071	3.361.121	12,1	334.828	216.347	269.319	24,5
Coníferas		0	0	0		0	0	0	
No coníferas		4.614.908	2.998.071	3.361.121	12,1	334.828	216.347	269.319	24,5
Maderas en bruto (Metros cúbicos)		528.478	523.835	604.358	15,4	3.645	2.749	4.293	56,2
Coníferas		501.874	499.059	602.444	20,7	1.380	823	3.726	352,9
No coníferas		26.604	24.776	1.914	-92,3	2.265	1.926	567	-70,6
Otros forestales						3.182	2.274	2.934	29,0
Industrial						3.979.780	2.449.303	3.302.348	34,8
Celulosa		3.353.101	2.065.359	2.736.620	32,5	2.384.365	1.448.265	2.043.854	41,1
Celulosa cruda conífera		290.096	160.318	266.580	66,3	195.295	104.107	191.702	84,1
Celulosa cruda no conífera		0	0	0		0	0	0	
Celulosa Blanqueada semiblanqueada conífera		1.545.711	976.112	1.234.970	26,5	1.136.242	704.712	993.762	41,0
Celulosa Blanqueada semiblanqueada no conífera		1.517.293	928.929	1.235.070	33,0	1.052.828	639.445	858.390	34,2
Otros		0	0	0		0	0	0	
Maderas Aserradas ¹						547.357	334.236	445.576	33,3
Madera aserrada conífera		4.481.677	2.110.672	3.072.372	45,6	542.695	330.718	442.593	33,8
Madera aserrada no conífera		67.534	5.962	170.861	2.765,8	3.560	2.800	2.346	-16,2
Madera aserrada otras						1.103	718	637	-11,3
Maderas elaboradas ¹						925.575	593.561	719.693	21,3
Maderas elaborada conífera						516.328	328.692	413.289	25,7
Maderas elaborada no conífera						15.791	10.275	11.636	13,2
Maderas elaborada las demás						393.457	254.593	294.768	15,8
Papel prensa (para periódico)		203.090	126.075	139.380	10,6	121.136	71.984	92.849	29,0
Otros forestales						1.347	1.258	376	-70,1

Fuente: elaborado por Odepa con información del Servicio Nacional de Aduanas. * Cifras sujetas a revisión por informes de variación de valor (IVV).

Cuadro N°18

Exportaciones de insumos y maquinaria

PRODUCTOS	Código SACH	Volumen (toneladas)				Valor (miles de US\$ CIF)			
		2010	enero - agosto			2010	enero - agosto		
			2010	2011	Var %11/10		2010	2011	Var %11/10
Insumos						713.739	489.146	514.151	5,1
Fertilizantes		1.683.057	1.138.363	1.000.296	-12,1	646.773	448.321	460.428	2,7
Urea	-	137	13	0	-100,0	89	14	0	-100,0
Superfosfatos	-	4	4	48	1.098,8	2	2	53	2.422,5
Nitrato de Amonio	-	163.096	91.327	115.846	26,8	63.875	35.335	52.203	47,7
Fosfato Diamónico	-	82	82	25	-69,5	96	96	32	-66,9
Otros fertilizantes	-	1.519.739	1.046.937	884.377	-15,5	582.711	412.874	408.140	-1,1
Agroquímicos		12.931	8.328	11.219	34,7	60.066	36.445	50.094	37,5
Herbicidas	-	262	192	169	-12,1	3.780	2.798	1.926	-31,2
Fungicidas	-	10.830	7.053	9.635	36,6	39.961	24.729	35.586	43,9
Insecticidas	-	945	585	636	8,7	12.856	7.022	9.746	38,8
Otros agroquímicos	-	894	498	780	56,7	3.470	1.896	2.835	49,6
Medicamentos veterinarios		707	525	446	-15,0	4.952	3.019	2.599	-13,9
Antibióticos	-	221	165	109	-33,6	2.008	1.372	1.314	-4,2
Vacunas	-	1	1	0	-61,8	120	120	48	-60,3
Otros Insumos	-	485	359	336	-6,3	2.824	1.527	1.237	-19,0
Otros Insumos						1.947	1.360	1.030	-24,3
Cuchillas y hojas cortantes, para madera y máquinas		6	3	12	243,9	137	95	133	39,8
Sacos y talegas		1.057	669	475	-29,0	1.810	1.265	896	-29,1
Maquinaria 1/						27.416	15.277	13.771	-9,9
Tractores		29	22	19	-13,6	1.470	1.353	389	-71,2
Cosechadoras-trilladoras		10	2	0	-100,0	329	28	0	-100,0
Sembradoras, plantadoras y transplantadoras		4	3	2	-33,3	24	9	27	205,5
Otras maquinarias y herramientas						25.593	13.887	13.355	-3,8

Fuente: elaborado por Odepa con información del Servicio Nacional de Aduanas. * Cifras sujetas a revisión por informes de variación de valor (IVV).

Cuadro N°19

Importaciones de productos silvoagropecuarios

PRODUCTOS	Código SACH	Volumen (toneladas)				Valor (miles de US\$ CIF)			
		2010	enero - agosto			2010	enero - agosto		
			2010	2011	Var %11/10		2010	2011	Var %11/10
Total Importaciones						3.886.063	2.407.107	3.166.957	31,6
Primario						797.993	463.731	615.181	32,7
Maiz consumo	10059000	596.478	357.547	258.170	-27,8	138.588	72.685	82.221	13,1
Trigo Blando	10019000	614.636	377.173	247.718	-34,3	152.152	87.415	88.947	1,8
Trigo Duro	10011000	17.895	5	29.234	648.970,5	4.958	1	10.842	866.581,0
Cebada	10030000	44.251	41.792	7.609	-81,8	10.721	9.980	2.475	-75,2
Habas de soja, incluso quebrantadas	12010000	58.143	20.335	123.337	506,5	27.772	8.535	66.545	679,6
Otros productos silvoagropecuarios	-					463.802	285.115	364.150	27,7
Industrial						3.088.070	1.943.376	2.551.776	31,3
Arroz descascarillado	10062000	135	132	2		90	80	7	-90,9
Arroz blanqueado	10063000	98.412	65.897	58.134	-11,8	54.430	37.140	31.988	-13,9
Arroz partido	10064000	25.106	17.218	11.139	-35,3	9.088	6.111	4.601	-24,7
Harina de trigo	11010000	2.986	1.740	146	-91,6	903	422	94	-77,7
Aceite de Maravilla en bruto	15121110	4.164	2.530	2.559	1,1	4.987	2.876	4.021	39,8
Aceite de Maravilla refinado	15121910	7.837	4.895	7.877	60,9	11.780	6.935	14.200	104,8
Aceite de soja en bruto	15071000	0	0	0		0	0	1	
Aceite de soja refinado	15079000	3.254	2.728	1.671	-38,8	3.515	2.864	2.513	-12,2
Mezclas de aceites	15179000	237.838	156.637	162.964	4,0	269.643	166.414	240.218	44,3
Azúcar refinada	17019900	415.148	260.857	365.238	40,0	257.431	166.731	289.291	73,5
Leche en polvo descremada	-	3.513	1.678	5.057	201,4	10.948	5.314	17.600	231,2
Leche en polvo entera	-	1.257	356	2.792	684,5	3.636	1.273	11.089	771,3
Quesos	-	7.744	4.779	7.357	54,0	34.492	20.752	34.699	67,2
Carne Bovina Refrigerada	-	126.680	78.675	73.912	-6,1	675.636	390.958	450.035	15,1
Carne Bovina Congelada	-	6.491	4.006	4.070	1,6	22.589	13.694	18.174	32,7
Carne Porcina	-	12.166	9.150	10.953	19,7	34.177	25.053	33.764	34,8
Carne Ave	-	64.227	46.773	45.773	-2,1	105.623	76.097	81.234	6,8
Otros productos silvoagropecuarios	-					1.589.101	1.020.660	1.318.249	29,2

Fuente: elaborado por Odepa con información del Servicio Nacional de Aduanas.

Cuadro N° 20

Importaciones de insumos y maquinaria

PRODUCTOS	Código SACH	Volumen (toneladas)				Valor (miles de US\$ CIF)			
		2010	enero - agosto			2010	enero - agosto		
			2010	2011	Var %11/10		2010	2011	Var %11/10
Insumos						723.207	441.456	669.300	51,6
Fertilizantes		1.021.770	581.722	771.077	32,6	401.087	231.589	407.120	75,8
Urea	-	519.673	246.600	343.975	39,5	173.390	81.261	165.142	103,2
Superfosfatos	-	120.153	92.627	93.015	0,4	45.125	34.776	50.789	46,0
Nitrato de Amonio	-	22.423	19.053	10.387	-45,5	9.568	8.139	4.550	-44,1
Fosfato Diamónico	-	65.614	44.941	40.312	-10,3	32.333	21.619	26.427	22,2
Fosfato Monoamónico	-	75.651	51.731	61.008	17,9	35.257	23.877	40.379	69,1
Otros fertilizantes	-	218.257	126.770	222.380	75,4	105.415	61.917	119.833	93,5
Agroquímicos		32.754	22.850	25.769	12,8	225.444	147.625	172.629	16,9
Herbicidas	-	7.234	5.547	6.293	13,4	51.616	38.805	48.118	24,0
Fungicidas	-	3.727	2.397	3.861	61,1	54.885	30.961	39.218	26,7
Insecticidas	-	7.071	3.993	4.071	2,0	62.183	36.476	36.434	-0,1
Otros agroquímicos	-	14.723	10.913	11.544	5,8	56.760	41.382	48.859	18,1
Medicamentos veterinarios		2.904	1.926	1.756	-8,8	67.058	44.514	61.353	37,8
Antibióticos	-	2.180	1.480	1.180	-20,3	14.246	9.282	12.136	30,7
Vacunas	-	151	94	131	39,4	39.264	26.464	39.020	47,4
Otros Insumos	-	573	351	445	26,5	13.547	8.768	10.197	16,3
Otros Insumos						29.619	17.728	28.198	59,1
Cuchillas y hojas cortantes, para madera y máquinas		473	269	562	108,6	12.951	8.195	11.272	37,5
Sacos y talegas		5.928	3.441	5.644	64,0	16.668	9.533	16.926	77,6
Maquinaria 1/						470.717	249.309	504.652	102,4
Tractores		4.434	2.013	3.250	61,5	80.113	46.421	84.886	82,9
Cosechadoras-trilladoras		120	40	58	45,0	10.712	2.361	5.337	126,1
Sembradoras, plantadoras y transplantadoras		825	524	494	-5,7	5.156	3.646	4.986	36,8
Otras maquinarias y herramientas						374.735	196.882	409.442	108,0

Fuente: elaborado por Odepa con información del Servicio Nacional de Aduanas.