



## Balanza comercial de productos silvoagropecuarios

**Avance mensual enero a octubre 2011**

**Balanza comercial de productos silvoagropecuarios  
Avance mensual enero - octubre 2011**

**Liliana Yáñez Barrios**

Publicación de la Oficina de Estudios y Políticas Agrarias (Odepa)  
del Ministerio de Agricultura, Gobierno de Chile

**Director y Representante Legal**  
Gustavo Rojas Le-Bert

**Se puede reproducir total o parcialmente citando la fuente**

## TABLA DE CONTENIDO

Cuadro	Descripción	Página
Nº 1	Balanza de productos silvoagropecuarios	4
Nº 2	Evolución de las exportaciones silvoagropecuarias por sector	5
Nº 3	Evolución de las importaciones silvoagropecuarias por sector	6
Nº 4	Balanza de productos silvoagropecuarios por clase y subsector	7
Nº 5	Balanza de productos silvoagropecuarios por zona económica	9
Nº 6	Exportación de productos silvoagropecuarios por país de destino	11
Nº 7	Importación de productos silvoagropecuarios por país de origen	12
Nº 8	Principales productos silvoagropecuarios exportados	13
Nº 9	Principales productos silvoagropecuarios importados	14
Nº 10	Principales rubros exportados	15
Nº 11	Exportaciones de frutas	16
Nº 12	Exportaciones de semillas para siembra	18
Nº 13	Exportaciones de bulbos, flores y musgos	19
Nº 14	Exportaciones de hortalizas y tubérculos	20
Nº 15	Exportaciones de vinos y alcoholes	21
Nº 16	Exportaciones pecuarias	22
Nº 17	Exportaciones forestales	23
Nº 18	Exportaciones de insumos y maquinaria	24
Nº 19	Importaciones de productos silvoagropecuarios	25
Nº 20	Importaciones de insumos y maquinaria	26

Gráfico	Descripción	Página
Nº 1	Balanza de productos silvoagropecuarios	4
Nº 2	Evolución de las exportaciones silvoagropecuarias	5
Nº 3	Evolución de las importaciones silvoagropecuarias	6
Nº 4	Exportaciones silvoagropecuarios por clase	8
Nº 5	Exportaciones silvoagropecuarios por subsector	8
Nº 6	Exportaciones de productos silvoagropecuarios por zona económica	10
Nº 7	Importaciones de productos silvoagropecuarios por zona económica	10
Nº 8	Exportación de productos silvoagropecuarios por país de destino	11
Nº 9	Importación de productos silvoagropecuarios por país de origen	12
Nº 10	Principales productos silvoagropecuarios exportados	13
Nº 11	Principales productos silvoagropecuarios importados	14
Nº 12	Principales rubros exportados	15

Las exportaciones que no son realizadas en la modalidad "a firme" pueden ser ajustadas de acuerdo al Informe de Variación de Valor (IVV), el cual afecta directamente a cada declaración de exportación en el mes en que fueron efectuadas. Por esta razón, las cifras de exportaciones pueden experimentar modificaciones cada vez que se aplican los IVV, ocasionando, eventualmente, el ajuste de los valores de exportación.

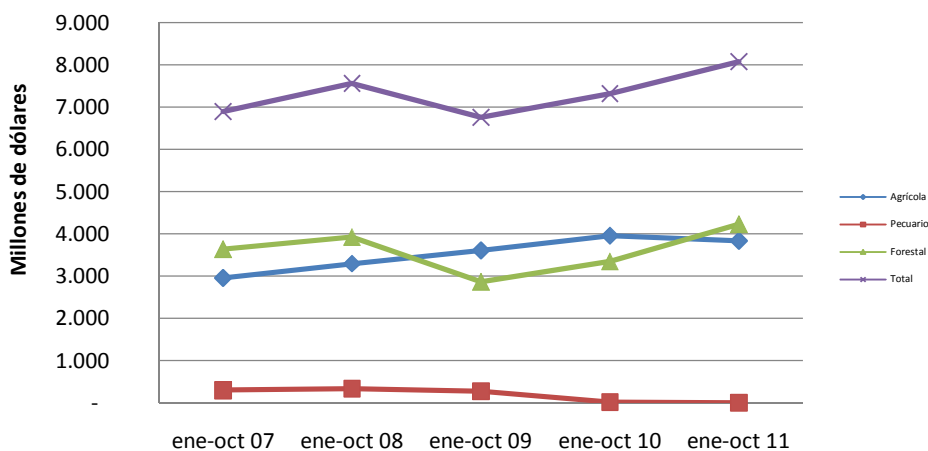


**Cuadro N° 1**  
**Balanza comercial de productos silvoagropecuarios por sector \***  
**Chile - Mundo**  
**Miles de dólares**

Sector	2010	enero - octubre		Variación	Participación
	ene-dic	2010	2011	2011-2010	2011
<b>Exportaciones por sector</b>					
<b>Total</b>	<b>12.315.251</b>	<b>10.445.076</b>	<b>12.143.881</b>	<b>16,3%</b>	
Agrícola	6.983.707	6.068.810	6.687.623	10,2%	55,1%
Pecuario	1.010.109	828.437	1.029.491	24,3%	8,5%
Forestal	4.321.435	3.547.829	4.426.767	24,8%	36,5%
<b>Importaciones por sector</b>					
<b>Total</b>	<b>3.885.960</b>	<b>3.118.882</b>	<b>4.064.654</b>	<b>30,3%</b>	
Agrícola	2.616.347	2.109.997	2.849.831	35,1%	70,1%
Pecuario	1.037.247	807.483	1.017.399	26,0%	25,0%
Forestal	232.366	201.402	197.424	-2,0%	4,9%
<b>Balanza comercial de productos</b>					
<b>Total</b>	<b>8.429.291</b>	<b>7.326.194</b>	<b>8.079.227</b>	<b>10,3%</b>	
Agrícola	4.367.360	3.958.813	3.837.792	-3,1%	47,5%
Pecuario	-27.138	20.954	12.092	-42,3%	0,1%
Forestal	4.089.069	3.346.427	4.229.343	26,4%	52,3%

Fuente: elaborado por ODEPA con información del Servicio Nacional de Aduanas;  
 \* Cifras sujetas a revisión por informes de variación de valor (IVV).

**Gráfico N° 1**  
**Evolución balanza de productos silvoagropecuarios**



Fuente: elaborado por Odepa con información del Servicio Nacional de Aduanas

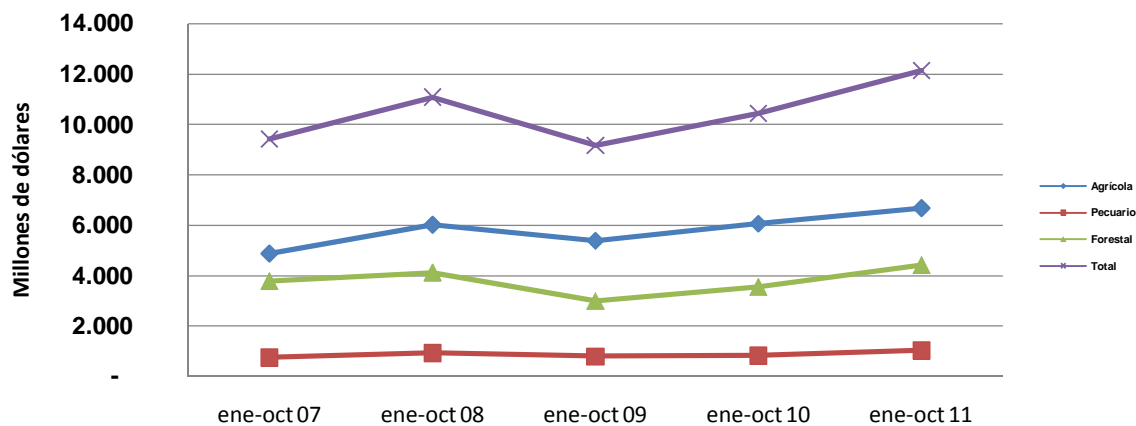
**Cuadro N° 2**  
**Evolución de las exportaciones silvoagropecuarias por sector\***  
**Chile - Mundo**  
**Miles de dólares**

Sector	enero - octubre				
	2007	2008	2009	2010	2011
Agrícola	4.885.962	6.024.887	5.391.619	6.068.810	6.687.623
Pecuario	752.095	937.194	791.447	828.437	1.029.491
Forestal	3.781.252	4.126.711	2.992.096	3.547.829	4.426.767
<b>Total</b>	<b>9.419.309</b>	<b>11.088.792</b>	<b>9.175.162</b>	<b>10.445.076</b>	<b>12.143.881</b>

Fuente: elaborado por Odepa con información del Servicio Nacional de Aduanas

\* Cifras sujetas a revisión por informes de variación de valor (IVV).

**Gráfico N° 2**  
**Evolución de las exportaciones silvoagropecuarias**



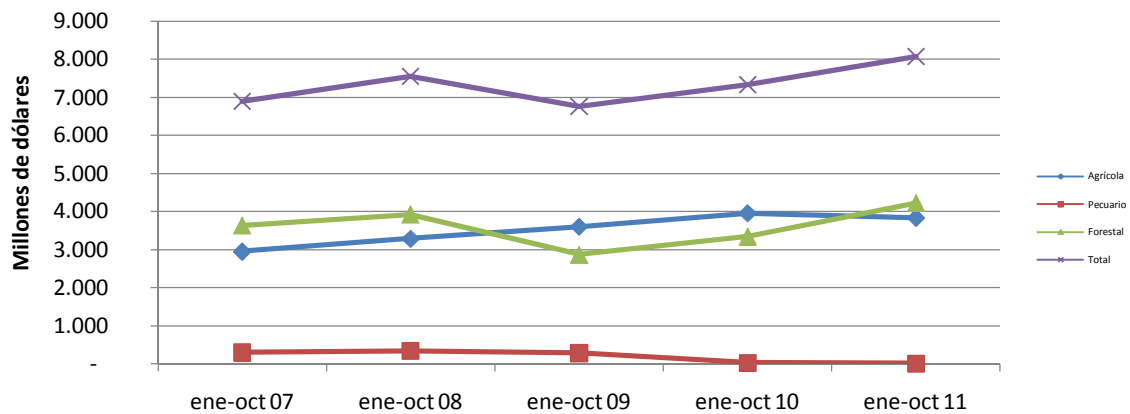
Fuente: elaborado por Odepa con información del Servicio Nacional de Aduanas

**Cuadro N° 3**  
**Evolución de las importaciones silvoagropecuarias por sector**  
**Chile - Mundo**  
**Miles de dólares**

Sector	enero - octubre				
	2007	2008	2009	2010	2011
Agrícola	1.930.784	2.732.582	1.783.725	2.109.997	2.849.831
Pecuario	450.393	599.975	512.119	807.483	1.017.399
Forestal	141.332	199.331	121.270	201.402	197.424
<b>Total</b>	<b>2.522.509</b>	<b>3.531.888</b>	<b>2.419.123</b>	<b>3.118.882</b>	<b>4.064.654</b>

Fuente: elaborado por Odepa con información del Servicio Nacional de Aduanas

**Gráfico N° 3**  
**Evolución de las importaciones silvoagropecuarias**



Fuente: elaborado por Odepa con información del Servicio Nacional de Aduanas

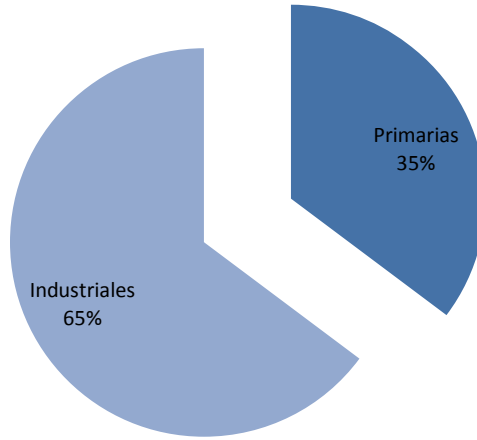
**Cuadro N° 4**  
**Balanza comercial de productos silvoagropecuarios por clase y sector\***  
**Chile - Mundo**  
**Miles de dólares**

Clase y sector	2010	enero - octubre		Variación	Participación
	ene-dic	2010	2011	2011-2010	2011
<b>Exportaciones por clase y sector</b>					
Total silvoagropecuario	12.315.251	10.445.076	12.143.881	16,3%	
<b>Productos primarios</b>	<b>4.462.840</b>	<b>4.018.181</b>	<b>4.278.181</b>	<b>6,5%</b>	<b>35,2%</b>
Agrícola	4.030.498	3.661.073	3.840.786	4,9%	89,8%
Pecuario	90.688	78.860	85.030	7,8%	2,0%
Forestal	341.654	278.248	352.365	26,6%	8,2%
<b>Productos industriales</b>	<b>7.852.409</b>	<b>6.426.896</b>	<b>7.865.700</b>	<b>22,4%</b>	<b>64,8%</b>
Agrícola	2.953.209	2.407.737	2.846.837	18,2%	36,2%
Pecuario	919.420	749.578	944.461	26,0%	12,0%
Forestal	3.979.780	3.269.581	4.074.402	24,6%	51,8%
<b>Importaciones por clase y sector</b>					
Total silvoagropecuario	3.885.960	3.118.882	4.064.654	30,3%	
<b>Productos primarios</b>	<b>797.947</b>	<b>621.897</b>	<b>843.323</b>	<b>35,6%</b>	<b>20,7%</b>
Agrícola	758.542	589.365	801.616	36,0%	95,1%
Pecuario	23.192	18.927	25.141	32,8%	3,0%
Forestal	16.213	13.605	16.566	21,8%	2,0%
<b>Productos industriales</b>	<b>3.088.013</b>	<b>2.496.985</b>	<b>3.221.331</b>	<b>29,0%</b>	<b>79,3%</b>
Agrícola	1.857.805	1.520.632	2.048.215	34,7%	63,6%
Pecuario	1.014.055	788.556	992.258	25,8%	30,8%
Forestal	216.153	187.797	180.858	-3,7%	5,6%
<b>Balanza comercial de productos</b>					
Total silvoagropecuario	8.429.291	7.326.194	8.079.227	10,3%	
<b>Productos primarios</b>	<b>3.664.893</b>	<b>3.396.284</b>	<b>3.434.858</b>	<b>1,1%</b>	<b>42,5%</b>
Agrícola	3.271.956	3.071.708	3.039.170	-1,1%	88,5%
Pecuario	67.496	59.933	59.889	-0,1%	1,7%
Forestal	325.441	264.643	335.799	26,9%	9,8%
<b>Productos industriales</b>	<b>4.764.396</b>	<b>3.929.911</b>	<b>4.644.369</b>	<b>18,2%</b>	<b>57,5%</b>
Agrícola	1.095.404	887.105	798.622	-10,0%	17,2%
Pecuario	-94.635	-38.978	-47.797	22,6%	-1,0%
Forestal	3.763.627	3.081.784	3.893.544	26,3%	83,8%

Fuente: elaborado por Odepa con información del Servicio Nacional de Aduanas

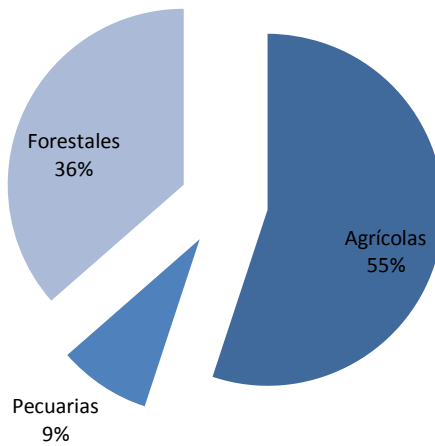
\* Cifras sujetas a revisión por informes de variación de valor (IVV).

**Gráfico N° 4**  
**Exportaciones silvoagropecuarias por clase**  
**Participación enero - octubre de 2011**



Fuente: elaborado por Odepa con información del Servicio Nacional de Aduanas

**Gráfico N° 5**  
**Exportaciones silvoagropecuarias por sector**  
**Participación enero - octubre de 2011**



Fuente: elaborado por Odepa con información del Servicio Nacional de Aduanas

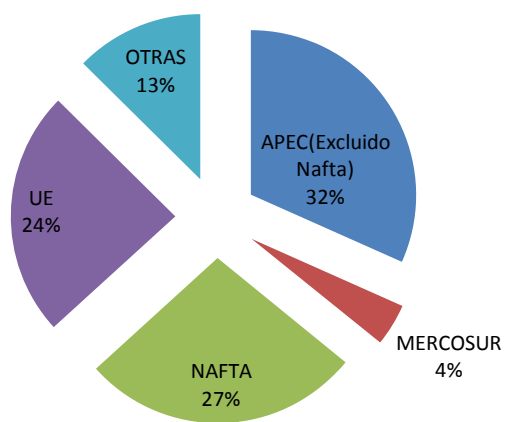


<b>Cuadro N°5</b>				
<b>Balanza de productos silvoagropecuarios por zona económica *</b>				
<b>Miles de dólares</b>				
<b>Zona económica</b>		<b>Exportaciones</b>	<b>Importaciones</b>	<b>Saldo</b>
<b>APEC (Excluido NAFTA)</b>				
	2010	3.579.655	203.925	3.375.730
	enero - octubre 2010	2.952.872	165.093	2.787.779
	enero - octubre 2011	3.846.329	242.276	3.604.053
	Var. (%) 2011/2010	30,3	46,8	29,3
<b>UE ( 27 )</b>				
	2010	2.997.478	318.410	2.679.068
	enero - octubre 2010	2.633.959	264.410	2.369.549
	enero - octubre 2011	2.927.005	350.931	2.576.074
	Var. (%) 2011/2010	11,1	32,7	8,7
<b>MERCOSUR</b>				
	2010	563.444	2.298.568	-1.735.124
	enero - octubre 2010	454.781	1.816.670	-1.361.889
	enero - octubre 2011	506.806	2.246.423	-1.739.617
	Var. (%) 2011/2010	11,4	23,7	27,7
<b>NAFTA</b>				
	2010	3.721.523	581.817	3.139.706
	enero - octubre 2010	3.201.516	476.840	2.724.676
	enero - octubre 2011	3.331.023	643.262	2.687.761
	Var. (%) 2011/2010	4,0	34,9	-1,4
<b>Otras</b>				
	2010	1.453.151	483.240	969.911
	enero - octubre 2010	1.201.948	395.869	806.079
	enero - octubre 2011	1.532.718	581.762	950.956
	Var. (%) 2011/2010	27,5	47,0	18,0
<b>Balanza comercial de productos</b>				
	2010	12.315.251	3.885.960	8.429.291
	enero - octubre 2010	10.445.076	3.118.882	7.326.194
	enero - octubre 2011	12.143.881	4.064.654	8.079.227
	Var. (%) 2011/2010	16,3	30,3	10,3

Fuente: elaborado por Odepa con información del Servicio Nacional de Aduanas.

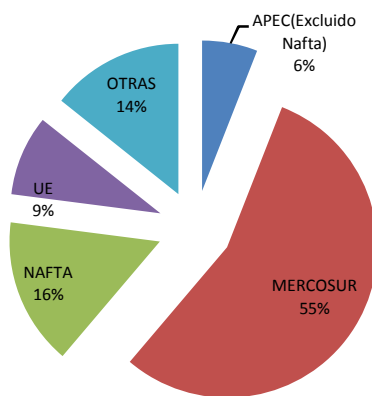
\* Cifras sujetas a revisión por informes de variación de valor (IVV).

**Gráfico N° 6**  
**Exportación de productos silvoagropecuarios por zona económica**  
**Participación enero- octubre de 2011**



Fuente: elaborado por Odepa con información del Servicio Nacional de Aduanas

**Gráfico N° 7**  
**Importación de productos silvoagropecuarios por zona económica**  
**Participación enero - octubre de 2011**



Fuente: elaborado por Odepa con información del Servicio Nacional de Aduanas

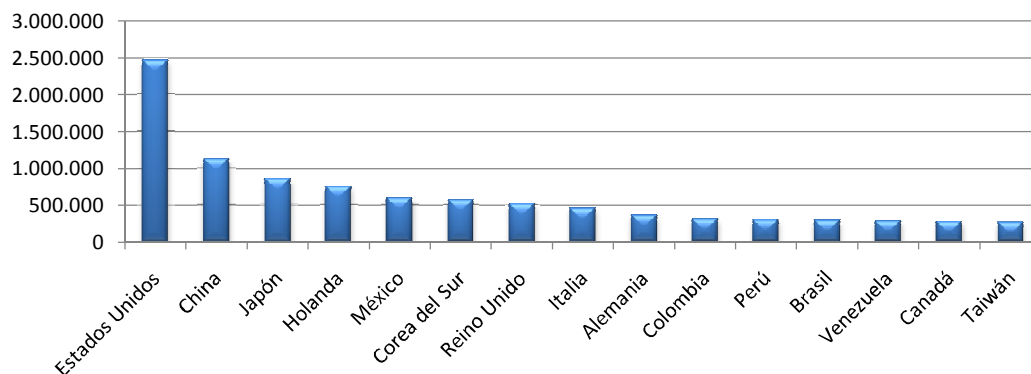
**Cuadro N°6**  
**Exportación de productos silvoagropecuarios por país de destino\***  
**Miles de dólares FOB**

País	2010	enero - octubre		Variación	Participación
	ene-dic	2010	2011	2011-2010	2011
Estados Unidos	2.806.631	2.434.051	2.460.027	1,1%	20,3%
China	944.794	735.853	1.124.472	52,8%	9,3%
Japón	787.504	642.996	854.858	32,9%	7,0%
Holanda	741.791	656.243	747.845	14,0%	6,2%
México	641.122	529.311	595.046	12,4%	4,9%
Corea del Sur	530.872	448.970	569.338	26,8%	4,7%
Reino Unido	550.665	480.123	511.715	6,6%	4,2%
Italia	438.677	376.992	453.678	20,3%	3,7%
Alemania	361.846	314.002	362.336	15,4%	3,0%
Colombia	299.001	250.270	308.762	23,4%	2,5%
Perú	314.560	257.788	298.900	15,9%	2,5%
Brasil	336.354	275.905	293.738	6,5%	2,4%
Venezuela	267.992	195.496	286.138	46,4%	2,4%
Canadá	273.769	238.154	275.949	15,9%	2,3%
Taiwán	253.026	219.622	260.834	18,8%	2,1%
Otros países	2.766.645	2.389.300	2.740.245	14,7%	22,6%
<b>TOTAL</b>	<b>12.315.251</b>	<b>10.445.076</b>	<b>12.143.881</b>	<b>16,3%</b>	<b>100,0%</b>

Fuente: elaborado por Odepa con información del Servicio Nacional de Aduanas.

\* Cifras sujetas a revisión por informes de variación de valor (IVV).

**Gráfico N° 8**  
**Exportación de productos silvoagropecuarios por país de destino**  
**Miles de dólares enero - octubre de 2011**



Fuente: elaborado por Odepa con información del Servicio Nacional de Aduanas

**Cuadro N°7**

**Importación de productos silvoagropecuarios por país de origen \***

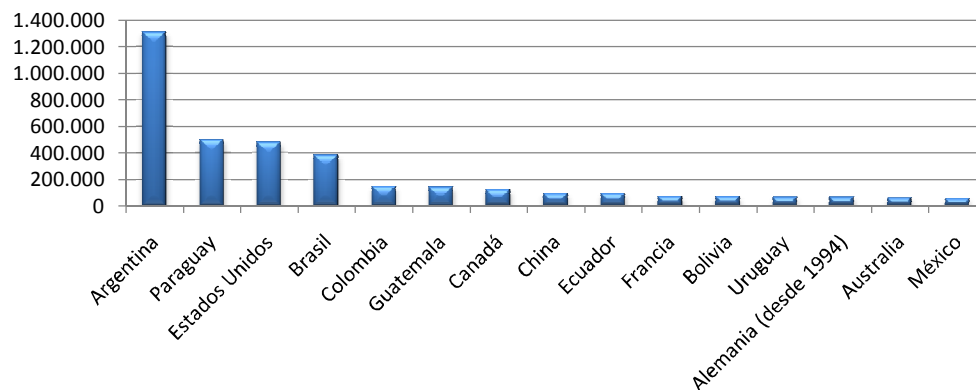
Miles de dólares CIF

País	2010	enero - octubre		Variación	Participación
	ene-dic	2010	2011	2011-2010	2011
Argentina	1.278.283	1.049.431	1.306.649	24,5%	32,1%
Paraguay	602.013	449.048	496.821	10,6%	12,2%
Estados Unidos	449.703	371.412	473.636	27,5%	11,7%
Brasil	342.176	259.667	381.329	46,9%	9,4%
Colombia	129.363	100.563	148.852	48,0%	3,7%
Guatemala	77.701	68.886	141.128	104,9%	3,5%
Canadá	92.515	74.376	116.811	57,1%	2,9%
China	84.485	70.001	90.524	29,3%	2,2%
Ecuador	89.941	71.978	88.657	23,2%	2,2%
Francia	60.530	53.688	67.247	25,3%	1,7%
Bolivia	70.280	58.090	66.318	14,2%	1,6%
Uruguay	76.095	58.523	61.624	5,3%	1,5%
Alemania (desde 1994)	64.465	53.488	59.541	11,3%	1,5%
Australia	24.336	17.609	57.148	224,5%	1,4%
México	39.599	31.052	52.814	70,1%	1,3%
Otros países	404.473	331.068	455.556	37,6%	11,2%
<b>TOTAL</b>	<b>3.885.960</b>	<b>3.118.882</b>	<b>4.064.654</b>	<b>30,3%</b>	<b>100,0%</b>

Fuente: elaborado por Odepa con información del Servicio Nacional de Aduanas.

**Gráfico N° 9**

**Importación de productos silvoagropecuarios por país de origen**  
Miles de dólares enero - octubre de 2011



Fuente: elaborado por Odepa con información del Servicio Nacional de Aduanas

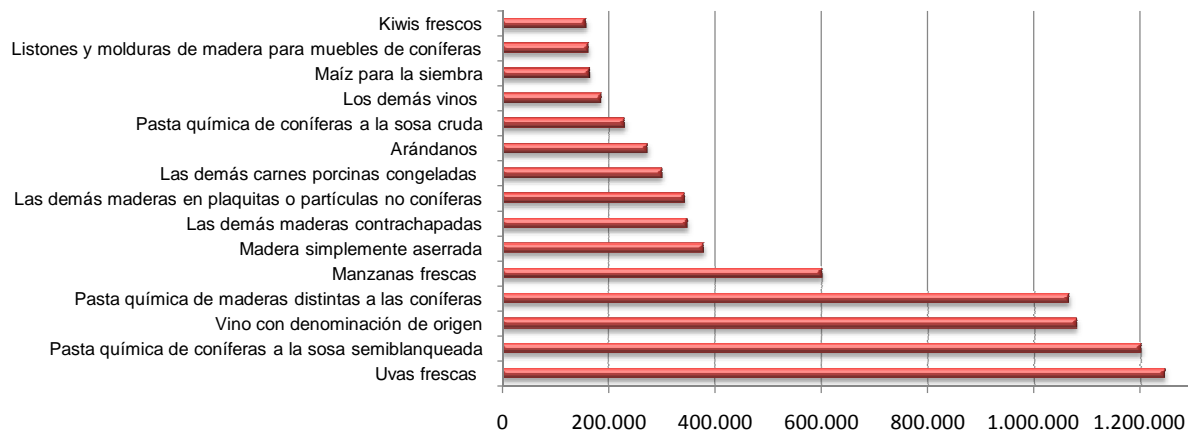
**Cuadro N°8**  
**Principales productos silvoagropecuarios exportados\***

Producto	Código SACH	Miles de dólares FOB			Variación 2011-2010	Participación 2011
		2010	enero - octubre			
		ene-dic	2010	2011		
Uvas frescas	08061000	1.306.974	1.255.486	1.246.720	-0,7%	10,3%
Pasta química de coníferas a la sosa semiblanqueada	47032100	1.136.242	953.445	1.201.814	26,0%	9,9%
Vino con denominación de origen	22042110	1.186.463	972.100	1.079.992	11,1%	8,9%
Pasta química de maderas distintas a las coníferas	47032900	1.052.828	862.263	1.066.960	23,7%	8,8%
Manzanas frescas	08081000	624.931	595.177	601.278	1,0%	5,0%
Madera simplemente aserrada	44071012	355.968	282.922	379.296	34,1%	3,1%
Las demás maderas contrachapadas	44123910	328.409	266.257	348.381	30,8%	2,9%
Las demás maderas en plaquitas o partículas no coníferas	44012200	334.828	272.293	343.329	26,1%	2,8%
Las demás carnes porcinas congeladas	02032900	297.842	244.402	300.210	22,8%	2,5%
Arándanos	08104000	307.722	246.467	272.672	10,6%	2,2%
Pasta química de coníferas a la sosa cruda	47031100	195.295	140.253	229.355	63,5%	1,9%
Los demás vinos	22042990	243.255	195.490	186.027	-4,8%	1,5%
Maíz para la siembra	10051000	166.036	159.012	163.651	2,9%	1,3%
Listones y molduras de madera para muebles de coníferas	44091020	177.195	149.773	162.253	8,3%	1,3%
Kiwis frescos	08105000	149.354	146.586	156.975	7,1%	1,3%
Los demás productos		4.451.908	3.703.150	4.404.967	19,0%	36,3%
<b>TOTAL</b>		<b>12.315.251</b>	<b>10.445.076</b>	<b>12.143.881</b>	<b>16,3%</b>	<b>100,0%</b>

Fuente: elaborado por Odepa con información del Servicio Nacional de Aduanas.

\* Cifras sujetas a revisión por informes de variación de valor (IVV).

**Gráfico N° 10**  
**Principales productos silvoagropecuarios exportados**  
**Miles de dólares enero - octubre de 2011**



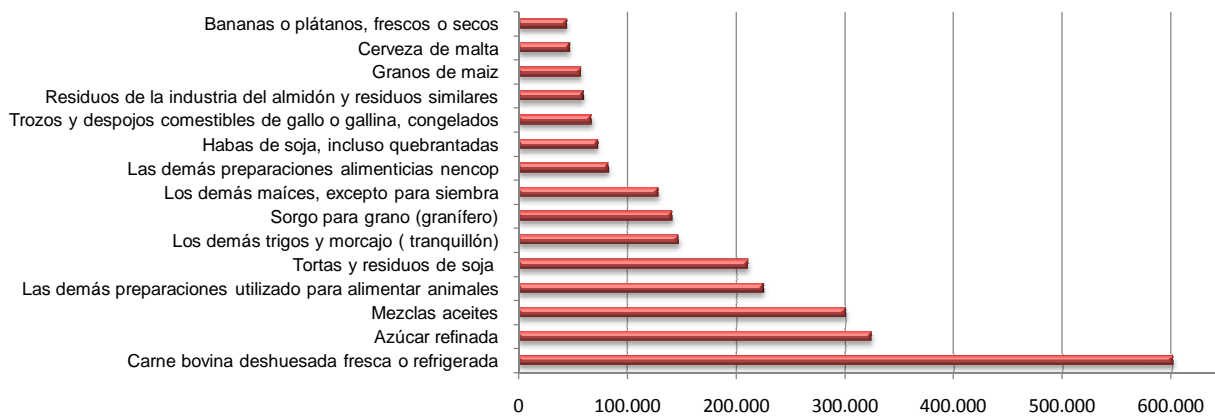
Fuente: elaborado por Odepa con información del Servicio Nacional de Aduanas

**Cuadro N°9**  
**Principales productos silvoagropecuarios importados**

Producto	Código SACH	Miles de dólares CIF		Variación 2011-2010	Participación 2011
		2010 ene-dic	enero - octubre 2011		
Carne bovina deshuesada fresca o refrigerada	02013000	675.536	601.593	20,0%	14,8%
Azúcar refinada	17019900	257.431	324.448	49,7%	8,0%
Mezclas aceites	15179000	269.643	300.419	39,5%	7,4%
Las demás preparaciones utilizado para alimentar animales	23099090	241.272	224.827	12,2%	5,5%
Tortas y residuos de soja	23040000	170.216	211.008	51,0%	5,2%
Los demás trigos y morcajo ( tranquillón)	10019000	152.152	146.590	23,4%	3,6%
Sorgo para grano (granífero)	10070000	110.989	140.577	85,3%	3,5%
Los demás maíces, excepto para siembra	10059000	138.588	128.223	27,8%	3,2%
Las demás preparaciones alimenticias nencop	21069090	83.168	82.224	22,4%	2,0%
Habas de soja, incluso quebrantadas	12010000	27.772	72.705	400,8%	1,8%
Trozos y despojos comestibles de gallo o gallina, congelados	02071400	62.336	67.009	27,2%	1,6%
Residuos de la industria del almidón y residuos similares	23031000	41.506	58.975	54,5%	1,5%
Granos de maiz	11042300	37.992	57.450	101,8%	1,4%
Cerveza de malta	22030000	55.013	46.747	10,7%	1,2%
Bananas o plátanos, frescos o secos	08030000	45.755	44.058	17,5%	1,1%
Los demás productos		1.516.590	1.557.800	22,7%	38,3%
<b>TOTAL</b>		<b>3.885.960</b>	<b>4.064.654</b>	<b>30,3%</b>	<b>100,0%</b>

Fuente: elaborado por Odepa con información del Servicio Nacional de Aduanas.

**Gráfico N° 11**  
**Principales productos silvoagropecuarios importados**  
**Miles de dólares enero - octubre de 2011**



Fuente: elaborado por Odepa con información del Servicio Nacional de Aduanas

Cuadro N° 10

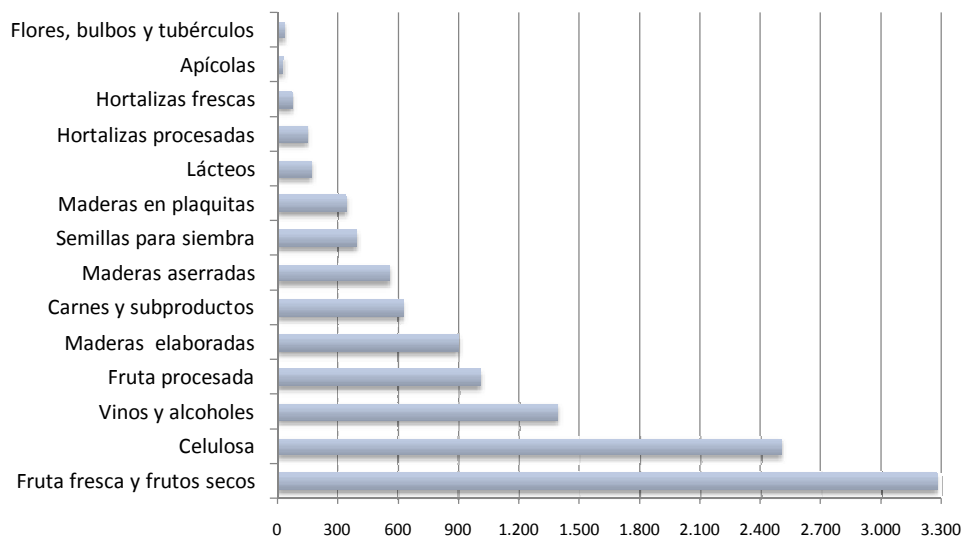
## Principales rubros exportados

Rubro	Volumen (toneladas/miles de litros <sup>1</sup> )				Valor (miles de US\$ FOB)*				
	2010		enero - octubre		2010		enero - octubre		
	2010	2011	Var % 11/10		2010	2011	Var % 11/10	Partc. 2011	
<b>Exportaciones totales</b>					<b>12.315.251</b>	<b>10.445.076</b>	<b>12.143.881</b>	<b>16,3%</b>	
Fruta fresca y frutos secos	2.468.209	2.321.275	2.490.365	7,3%	3.509.764	3.176.299	3.271.882	3,0%	26,9%
Celulosa	3.353.101	2.760.112	3.380.112	22,5%	2.384.365	1.955.962	2.498.130	27,7%	20,6%
Vinos y alcoholes	736.534	610.760	539.351	-11,7%	1.562.927	1.275.439	1.393.447	9,3%	11,5%
Fruta procesada	535.389	443.866	517.221	16,5%	909.857	748.804	1.007.860	34,6%	8,3%
Maderas elaboradas	-	-	-	-	925.575	773.257	898.760	16,2%	7,4%
Carnes y subproductos	217.175	178.709	192.421	7,7%	623.453	510.768	624.365	22,2%	5,1%
Maderas aserradas	-	-	-	-	547.357	440.031	558.577	26,9%	4,6%
Semillas para siembra	82.804	80.488	74.494	-7,4%	359.180	342.112	388.539	13,6%	3,2%
Maderas en plaquitas	4.614.908	3.770.123	4.329.765	14,8%	334.828	272.293	343.329	26,1%	2,8%
Lácteos	67.175	54.553	60.359	10,6%	159.100	128.162	167.080	30,4%	1,4%
Hortalizas procesadas	132.994	108.341	107.795	-0,5%	187.710	148.323	145.401	-2,0%	1,2%
Hortalizas frescas	95.070	93.136	96.813	3,9%	64.408	58.894	70.208	19,2%	0,6%
Apícolas	8.601	8.046	7.200	-10,5%	28.986	26.966	26.878	-0,3%	0,2%
Flores, bulbos y tubérculos	12.207	10.873	10.770	-1,0%	37.270	32.229	35.238	9,3%	0,3%

Fuente: elaborado por Odepa con información del Servicio Nacional de Aduanas. \* Cifras sujetas a revisión por informes de variación de valor (IVV).

Nota 1: volumen de vinos y alcoholes en miles de litros.

Gráfico N° 12  
Principales rubros exportados  
Millones de dólares enero - octubre de 2011



Fuente: elaborado por Odepa con información del Servicio Nacional de Aduanas

Cuadro N° 11

## Exportaciones de frutas \*

Productos	Código SACH	Volumen (toneladas)				Valor (miles de US\$ FOB)			
		2010	enero - octubre			2010	enero - octubre		
			2010	2011	Var %11/10		2010	2011	Var %11/10
<b>Total Agrícola</b>						<b>6.983.707</b>	<b>6.068.810</b>	<b>6.687.623</b>	<b>10,2</b>
<b>Total Frutas</b>		<b>3.003.598</b>	<b>2.765.141</b>	<b>3.007.586</b>	<b>8,8</b>	<b>4.419.621</b>	<b>3.925.103</b>	<b>4.279.741</b>	<b>9,0</b>
<b>Primario</b>		<b>2.468.209</b>	<b>2.321.275</b>	<b>2.490.365</b>	<b>7,3</b>	<b>3.509.764</b>	<b>3.176.299</b>	<b>3.271.882</b>	<b>3,0</b>
<b>Fruta fresca</b>		<b>2.437.748</b>	<b>2.293.784</b>	<b>2.453.348</b>	<b>7,0</b>	<b>3.301.112</b>	<b>2.993.772</b>	<b>3.039.183</b>	<b>1,5</b>
Uvas	08061000	781.085	763.618	829.121	8,6	1.306.974	1.255.486	1.246.720	-0,7
Manzanas	08081000	837.149	793.773	788.407	-0,7	624.931	595.177	601.278	1,0
Kiwis	08105000	181.870	178.670	177.230	-0,8	149.354	146.586	156.975	7,1
Aguaçates (paltas)	08044000	107.922	75.640	73.989	-2,2	173.604	117.448	125.476	6,8
Ciruelas	08094010	74.399	73.503	100.002	36,1	111.384	110.154	117.145	6,3
Peras	08082010	116.281	115.376	133.327	15,6	106.949	106.139	120.039	13,1
Arándanos	08104000	55.011	43.080	56.723	31,7	307.722	246.467	272.672	10,6
Nectarines	08093010	55.203	50.501	57.242	13,3	77.394	70.936	66.915	-5,7
Melocotones (duraznos)	08093020	36.636	32.249	33.432	3,7	49.180	42.531	34.623	-18,6
Limonas	08055010	44.968	43.917	46.536	6,0	43.651	42.781	37.237	-13,0
Mandarinas, clementinas	08052000	39.722	39.684	47.210	19,0	46.451	46.394	46.421	0,1
Cerezas	08092000	44.112	23.034	36.488	58,4	227.855	142.303	134.695	-5,3
Naranjas	08051000	52.733	52.236	61.226	17,2	50.231	49.859	52.103	4,5
Otros	-	10.656	8.503	12.416	46,0	25.431	21.511	26.884	25,0
<b>Frutos secos</b>		<b>30.461</b>	<b>27.491</b>	<b>37.016</b>	<b>34,7</b>	<b>208.652</b>	<b>182.528</b>	<b>232.698</b>	<b>27,5</b>
Almendras con cáscara, frescas o secas.	08021100	444	439	482	9,8	1.868	1.841	1.972	7,1
Almendras sin cáscara	08021200	6.245	5.193	6.630	27,7	39.344	32.472	40.340	24,2
Avellanas con cáscara, frescas o secas	08022100	2.203	2.195	4.925	124,4	6.422	6.397	15.515	142,5
Avellanas sin cáscara, frescas o secas.	08022200	48	40	66	65,6	316	262	498	89,8
Castañas, frescas o secas, incluso sin cáscara	08024000	124	124	422	239,6	108	108	544	404,5
Los demás cocos , excepto secos	08011900	1	1	5	326,5	14	14	12	-12,9
Nueces de brasil, sin cáscara	08012200	0	0	2		0	0	2	
Nueces de marañón (mercy, cajuil o anacardc	08013100	180	180	0	-100,0	840	840	0	-100,0
Nueces de marañón (mercy, cajuil o anacardc	08013200	0	0	5		0	0	76	
Nueces de nogal con cáscara	08023100	12.833	12.248	17.349	41,6	56.876	54.745	79.233	44,7
Nueces de nogal sin cáscara	08023200	8.379	7.066	7.127	0,9	102.826	85.809	94.451	10,1
Pistachos, frescos o secos, incluso sin cáscara	08025000	3	3	4	21,7	34	34	49	44,2
Los demás frutos de cáscara, frescos o secos	08029000	1	1	1	-4,9	5	5	7	52,1

Fuente: elaborado por Odepa con información del Servicio Nacional de Aduanas. \* Cifras sujetas a revisión por informes de variación de valor (IVV).



Cuadro N° 11 (continuación)

## Exportaciones de frutas \*

Productos	Código SACH	Volumen (toneladas)				Valor (miles de US\$ FOB)			
		2010	enero - octubre			2010	enero - octubre		
			2010	2011	Var %11/10		2010	2011	Var %11/10
<b>Industrial</b>		<b>535.389</b>	<b>443.866</b>	<b>517.221</b>	<b>16,5</b>	<b>909.857</b>	<b>748.804</b>	<b>1.007.860</b>	<b>34,6</b>
<b>Compotas</b>		<b>124.729</b>	<b>103.302</b>	<b>131.073</b>	<b>26,9</b>	<b>103.724</b>	<b>84.541</b>	<b>133.324</b>	<b>57,7</b>
Damascos	696	696	669	1.517	126,8	681	654	1.712	161,8
Duraznos	41.121	36.040	45.446	26,1	35.413	30.588	48.685	59,2	
Las demás confituras, jaleas y mermeladas, puré y pastas de	82.905	66.588	84.109	26,3	67.617	53.287	82.921	55,6	
Otras	6	6	1	-89,6	12	12	7	-46,7	
<b>Congelados</b>		<b>105.337</b>	<b>95.113</b>	<b>113.230</b>	<b>19,0</b>	<b>227.252</b>	<b>203.989</b>	<b>290.771</b>	<b>42,5</b>
Frambuesas	45.947	41.958	46.051	9,8	131.708	121.235	120.738	-0,4	
Frutillas	21.704	18.521	13.744	-25,8	30.134	24.938	24.562	-1,5	
Moras	14.836	14.696	13.638	-7,2	19.992	19.768	30.444	54,0	
Zarzamoras, mora-frambuesa y grosellas	2.716	2.280	2.006	-12,0	6.049	4.821	6.032	25,1	
Las demás	20.134	17.659	37.790	114,0	39.371	33.227	108.996	228,0	
<b>Conservas</b>		<b>78.850</b>	<b>64.532</b>	<b>74.759</b>	<b>15,8</b>	<b>110.953</b>	<b>91.094</b>	<b>119.757</b>	<b>31,5</b>
Aceitunas	2.795	2.371	1.460	-38,4	5.186	4.128	3.586	-13,1	
Cerezas	4.500	3.540	4.680	32,2	11.910	9.190	13.426	46,1	
Damascos	76	76	137	80,5	95	95	183	92,4	
Duraznos	60.858	49.910	56.567	13,3	70.742	58.667	74.299	26,6	
Otras frutas preparadas o conservadas	1.987	1.732	3.017	74,2	3.967	3.417	8.230	140,8	
Frutos de cáscara y semillas, incluidas las mezclas, conserva	1.189	1.044	1.030	-1,3	8.722	7.529	7.930	5,3	
Mezclas preparadas o conservadas	7.060	5.556	7.504	35,1	9.542	7.490	11.260	50,3	
Peras	199	169	144	-14,7	228	200	220	10,2	
Otras conservas	188	135	220	63,3	562	378	624	64,9	
<b>Deshidratados</b>		<b>143.836</b>	<b>115.363</b>	<b>112.021</b>	<b>-2,9</b>	<b>327.723</b>	<b>260.630</b>	<b>275.496</b>	<b>5,7</b>
Ciruelas secas	67.172	54.523	46.452	-14,8	125.522	100.895	90.186	-10,6	
Manzanas	6.424	5.262	4.372	-16,9	32.381	26.586	26.046	-2,0	
Mosquetas	6.339	5.068	5.570	9,9	24.714	19.847	22.831	15,0	
Pasas	63.545	50.198	55.173	9,9	141.182	109.972	131.341	19,4	
Otros deshidratados	356	312	455	45,8	3.924	3.330	5.092	52,9	
<b>Extracción de aceites</b>		<b>3.357</b>	<b>2.686</b>	<b>5.997</b>	<b>123,3</b>	<b>17.232</b>	<b>14.114</b>	<b>24.399</b>	<b>72,9</b>
Aceite de oliva, virgen	3.022	2.393	5.765	140,9	12.173	9.748	20.736	112,7	
Aceite de rosa mosqueta y sus fracciones	322	280	209	-25,3	4.988	4.309	3.495	-18,9	
Otros	13	13	23	74,9	70	57	168	194,3	
<b>Jugos</b>		<b>74.803</b>	<b>58.960</b>	<b>76.257</b>	<b>29,3</b>	<b>111.578</b>	<b>84.882</b>	<b>152.966</b>	<b>80,2</b>
Manzanas	37.732	29.979	51.459	71,6	39.847	30.679	93.987	206,4	
Uva (Incluido el mosto)	36.920	28.844	24.616	-14,7	71.484	53.971	58.671	8,7	
Otros	151	137	182	33,2	248	232	308	32,8	
<b>Otras frutas</b>		<b>4.477</b>	<b>3.910</b>	<b>3.883</b>	<b>-0,7</b>	<b>11.395</b>	<b>9.553</b>	<b>11.148</b>	<b>16,7</b>

Fuente: elaborado por Odepa con información del Servicio Nacional de Aduanas. \* Cifras sujetas a revisión por informes de variación de valor (IVV).

Cuadro N° 12

## Exportaciones de semillas para siembra \*

Productos	Código SACH	Volumen (toneladas)				Valor (miles de US\$ FOB)			
		2010	enero - octubre			2010	enero - octubre		
			2010	2011	Var %11/10		2010	2011	Var %11/10
<b>Total Agrícola</b>						<b>6.983.707</b>	<b>6.068.810</b>	<b>6.687.623</b>	<b>10,2</b>
<b>Total Semillas</b>		<b>82.804</b>	<b>80.488</b>	<b>74.494</b>	<b>-7,4</b>	<b>359.180</b>	<b>342.112</b>	<b>388.539</b>	<b>13,6</b>
Papas	7011000	969	969	463	-52,2	1.084	1.084	535	-50,6
Porotos y frejoles para siembra		2.206	2.017	2.227	10,4	6.745	6.258	6.884	10,0
Trigo duro	10011000	0	0	104		0	0	43	
Cebada	10030000	610	456	1.001	119,6	236	175	462	164,4
Maíz para la siembra	10051000	56.901	55.169	47.273	-14,3	166.036	159.012	163.651	2,9
Sorgo de grano	10070010	22	22	0	-100,0	70	70	0	-100,0
Habas de soja	12010010	12.778	12.739	10.738	-15,7	26.000	25.906	21.075	-18,6
Semilla de lino para siembra	12040010								
Semilla algodón para siembra	12072010								
Semilla de raps		3.343	3.343	6.390	91,2	9.666	9.666	17.593	82,0
Semilla de girasol para al siembra	12060010	2.169	2.107	2.874	36,4	10.267	9.907	12.882	30,0
Semilla de sésamo para siembra	12074010								
Semilla de mostaza para siembra	12075010	0	0	1		0	0	21	
Semilla de cártamo para siembra	12079911	0	0	8	5.002,5	0	0	15	3.028,6
Semilla de amapola para siembra	12079110								
Las demás semillas y frutos oleaginosos	12079900								
Semilla de remolacha azucarera	12091000	99	99	82	-17,3	655	655	560	-14,5
Semilla forrajera para siembra		1.194	1.086	1.214	11,7	2.958	2.528	4.407	74,3
Semillas de hortalizas		2.317	2.288	1.808	-21,0	104.165	100.311	126.893	26,5
Semillas de melón	12099920	16	16	19	21,2	5.268	4.990	5.539	11,0
Semillas de sandía	12099930	31	31	30	-3,3	7.342	7.285	8.140	11,7
Las demás semillas, frutos y esporas	12099990	121	121	236	94,1	939	933	1.119	20,0
Semillas de plantas herbáceas	12093000	28	24	26	7,1	17.749	13.333	18.722	40,4

Fuente: elaborado por Odepa con información del Servicio Nacional de Aduanas. \* Cifras sujetas a revisión por informes de variación de valor (IVV).

Cuadro N°13

## Exportaciones de bulbos, flores de corte y musgos \*

Productos	Código SACH	Volumen (toneladas)				Valor (miles de US\$ FOB)			
		2010	enero - octubre		2010	enero - octubre		Var %11/10	
			2010	2011		2010	2011		
<b>Total Agrícola</b>									
<b>Total Flores/Bulbos/Musgos</b>		<b>12.207</b>	<b>10.873</b>	<b>10.770</b>	<b>-1,0</b>	<b>6.983.707</b>	<b>6.068.810</b>	<b>6.687.623</b>	<b>10,2</b>
<b>Bulbos en reposo vegetativo</b>	06011000	<b>11.734</b>	<b>10.545</b>	<b>10.497</b>	<b>-0,5</b>	<b>33.124</b>	<b>29.556</b>	<b>32.879</b>	<b>11,2</b>
Bulbos de liliium	06011011	10.627	9.479	9.472	-0,1	28.232	24.884	28.535	14,7
Bulbos de tulipán	06011012	967	967	987	2,1	4.089	4.089	4.030	-1,4
Bulbos de cala	06011013	93	51	34	-33,2	779	559	281	-49,7
Los demás bulbos	-	48	48	4	-92,4	24	24	33	38,9
<b>Bulbos en vegetación o en flor</b>	06012000	<b>1</b>	<b>1</b>	<b>83</b>	<b>9.201,9</b>	<b>25</b>	<b>25</b>	<b>282</b>	<b>1.051,0</b>
Bulbos de liliium	06012011	1	1	83	9.201,9	25	25	282	1.051,0
Bulbos de tulipán	06012012								
Los demás bulbos	-								
<b>Flores de corte</b>		<b>259</b>	<b>150</b>	<b>153</b>	<b>1,7</b>	<b>3.637</b>	<b>2.195</b>	<b>1.975</b>	<b>-10,0</b>
Calas	06031960	29	24	11	-53,4	385	341	122	-64,2
Lilium	06031910	1	1	1	97,0	5	5	11	99,9
Peonias	06031930	132	47	27	-42,4	1.843	636	386	-39,3
Tulipán	06031920	8	7	1	-89,2	150	122	13	-89,3
Claveles	06031200								
Orquídeas	06031300								
Otras flores de corte	-	89	72	113	55,9	1.253	1.092	1.443	32,2
<b>Musgos y líquenes.</b>	06041000	<b>212</b>	<b>177</b>	<b>38</b>	<b>-78,8</b>	<b>485</b>	<b>452</b>	<b>102</b>	<b>-77,4</b>

Fuente: elaborado por Odepa con información del Servicio Nacional de Aduanas. \* Cifras sujetas a revisión por informes de variación de valor (IVV).

Cuadro N°14

## Exportaciones de hortalizas y tubérculos \*

Productos	Código SACH	Volumen (toneladas)				Valor (miles de US\$ FOB)			
		2010	enero - octubre			2010	enero - octubre		
			2010	2011	Var %11/10		2010	2011	Var %11/10
<b>Total Agrícola</b>						<b>6.983.707</b>	<b>6.068.810</b>	<b>6.687.623</b>	<b>10,2</b>
<b>Total Hortalizas y Tubérculos</b>		<b>228.064</b>	<b>201.477</b>	<b>204.608</b>	<b>1,6</b>	<b>252.118</b>	<b>207.218</b>	<b>215.609</b>	<b>4,0</b>
<b>Primario</b>		<b>95.070</b>	<b>93.136</b>	<b>96.813</b>	<b>3,9</b>	<b>64.408</b>	<b>58.894</b>	<b>70.208</b>	<b>19,2</b>
Achicorias, radicchios		1.273	1.273	1.445	13,6	1.138	1.138	1.420	24,7
Ajos		6.156	4.422	6.916	56,4	18.692	13.594	22.265	63,8
Cebollas		83.968	83.943	85.931	2,4	40.122	40.101	38.744	-3,4
Chalotes		0	0	6	6.677,4	1	1	17	2.983,5
Espárragos		117	54	6	-89,4	260	120	14	-88,1
Judías		1	1	1	-28,5	20	20	17	-12,9
Lechugas		10	9	6	-34,9	11	10	7	-24,8
Melones frescos		1	1	2	121,0	3	2	5	149,6
Orégano, fresco o seco		958	854	840	-1,6	2.566	2.331	2.442	4,8
Papas, excepto para siembra		789	789	200	-74,6	213	213	48	-77,4
Pimientos frescos o refrigerados		79	79	453	476,0	132	129	4.644	3.492,5
Tomates		790	789	14	-98,3	619	616	21	-96,5
Zanahorias y nabos		5	3	330	9.399,6	10	5	93	1.676,4
Otras hortalizas		922	919	663	-27,9	621	614	469	-23,6
<b>Industrial</b>		<b>132.994</b>	<b>108.341</b>	<b>107.795</b>	<b>-0,5</b>	<b>187.710</b>	<b>148.323</b>	<b>145.401</b>	<b>-2,0</b>
Congelados		22.278	16.753	18.307	9,3	45.179	31.470	35.971	14,3
Conservas		11.698	7.952	7.233	-9,0	24.871	16.019	13.849	-13,6
Deshidratados		3.138	2.905	2.666	-8,2	17.200	15.832	14.969	-5,5
Pastas pulpas y jugos		95.880	80.730	79.589	-1,4	100.461	85.003	80.613	-5,2

Fuente: elaborado por Odepa con información del Servicio Nacional de Aduanas. \* Cifras sujetas a revisión por informes de variación de valor (IVV).

Cuadro N° 15

## Exportaciones de vinos y alcoholes \*

PRODUCTOS	Código SACH	Volumen (miles de litros)				Valor (miles de US\$ FOB)			
		2010	enero - octubre			2010	enero - octubre		
			2010	2011	Var %11/10		2010	2011	Var %11/10
<b>Total Agrícola</b>						<b>6.983.707</b>	<b>6.068.810</b>	<b>6.687.623</b>	<b>10,2</b>
<b>Total Vinos y Alcoholes</b>		<b>736.534</b>	<b>610.760</b>	<b>539.351</b>	<b>-11,7</b>	<b>1.562.927</b>	<b>1.275.439</b>	<b>1.393.447</b>	<b>9,3</b>
<b>Vino con denominación de origen</b>	<b>22042110</b>	<b>382.553</b>	<b>316.718</b>	<b>324.148</b>	<b>2,3</b>	<b>1.186.463</b>	<b>972.100</b>	<b>1.079.992</b>	<b>11,1</b>
Vino Sauvignon Blanc	22042111	54.397	44.657	43.736	-2,1	151.336	123.281	130.739	6,0
Vino Chardonnay	22042112	35.705	29.773	29.999	0,8	108.514	90.046	96.632	7,3
Vino blanco mezclas	22042113	26.418	22.216	22.619	1,8	68.599	57.508	62.324	8,4
Los demás vinos blancos	22042119	4.429	3.854	3.637	-5,6	12.422	10.528	10.816	2,7
Vino Cabernet Sauvignon	22042121	82.106	67.588	65.985	-2,4	276.470	223.680	234.510	4,8
Vino Merlot	22042122	39.201	31.923	31.707	-0,7	110.808	88.965	94.669	6,4
Vino Carmenere	22042124	20.745	17.211	17.448	1,4	74.251	60.750	67.486	11,1
Vino Syrah	22042125	7.258	5.998	6.290	4,9	29.497	24.082	28.044	16,4
Vino Pinot Noir	22042126	5.260	4.375	4.651	6,3	25.520	21.189	23.605	11,4
Vino tinto mezclas	22042127	89.934	74.352	84.493	13,6	282.240	232.774	287.888	23,7
Los demás vinos tintos	22042129	5.232	4.416	4.360	-1,3	17.538	13.710	19.102	39,3
Los demás vinos con denominación	22042130	11.868	10.356	9.222	-11,0	29.269	25.586	24.179	-5,5
<b>Otros vinos y alcoholes</b>		<b>343.179</b>	<b>285.603</b>	<b>205.330</b>	<b>-28,1</b>	<b>347.878</b>	<b>280.925</b>	<b>281.385</b>	<b>0,2</b>
Los demás vinos	22042990	290.924	242.578	160.500	-33,8	243.255	195.490	186.027	-4,8
Los demás vinos capacidad inferior o igual a 2	22042190	48.600	40.319	41.601	3,2	90.074	74.333	82.546	11,0
Vino espumoso	22041000	3.307	2.387	2.948	23,5	12.871	9.553	11.351	18,8
Pisco	22082010	348	318	280	-11,7	1.678	1.550	1.461	-5,7
Otros	-	10.801	8.439	9.873	17,0	28.585	22.414	32.070	43,1

Fuente: elaborado por Odepa con información del Servicio Nacional de Aduanas. \* Cifras sujetas a revisión por informes de variación de valor (IVV).

Cuadro N°16									
Exportaciones pecuarias *									
PRODUCTOS	Código SACH	Volumen (toneladas)				Valor (miles de US\$ FOB)			
		2010	enero - octubre			2010	enero - octubre		
			2010	2011	Var %11/10		2010	2011	Var %11/10
<b>Total Pecuario</b>						<b>1.010.108</b>	<b>828.438</b>	<b>1.029.491</b>	<b>24,3</b>
<b>Primario</b>						<b>90.688</b>	<b>78.860</b>	<b>85.030</b>	<b>7,8</b>
Aves vivas **		558.454	537.254	203.620	-62,1	1.339	1.303	347	-73,4
Equinos vivos **		1.209	1.191	163	-86,3	5.792	4.586	2.428	-47,1
Porcinos vivos **		2.133	2.084	976		2.596	2.545	1.443	
Lana sucia y lavada		4.160	3.486	3.555	2,0	11.435	9.465	13.589	43,6
Miel natural		8.601	8.046	7.200	-10,5	28.986	26.966	26.878	-0,3
Otros pecuarios						40.541	33.995	40.345	18,7
<b>Industrial</b>						<b>919.420</b>	<b>749.578</b>	<b>944.461</b>	<b>26,0</b>
<b>Lácteos</b>		<b>67.175</b>	<b>54.553</b>	<b>60.359</b>	<b>10,6</b>	<b>159.100</b>	<b>128.162</b>	<b>167.080</b>	<b>30,4</b>
Leche líquida		1.135	1.087	1.028	-5,5	1.191	1.113	1.024	-8,0
Leche en polvo descremada		2.786	2.213	1.788	-19,2	8.625	6.803	6.299	-7,4
Leche en polvo entera		8.787	7.387	12.617	70,8	27.169	22.244	48.497	118,0
Yogur		36	28	39	41,4	35	26	22	-16,0
Quesos		10.811	8.809	8.481	-3,7	44.404	35.891	38.074	6,1
Leche condensada		28.877	23.317	22.012	-5,6	51.536	41.841	44.176	5,6
Dulce de leche (manjar)		4.151	3.081	3.001	-2,6	6.923	5.139	5.571	8,4
Otros		10.592	8.631	11.393	32,0	19.216	15.107	23.418	55,0
<b>Carnes y subproductos</b>		<b>217.175</b>	<b>178.709</b>	<b>192.421</b>	<b>7,7</b>	<b>623.453</b>	<b>510.768</b>	<b>624.365</b>	<b>22,2</b>
Carne bovina		4.921	4.167	3.388	-18,7	34.537	28.259	24.385	-13,7
Carne de ave		88.829	71.658	80.323	12,1	207.557	165.957	203.553	22,7
Carne ovina		6.848	6.422	6.106	-4,9	32.667	30.640	42.520	38,8
Carne porcina		93.671	77.223	81.957	6,1	322.379	263.667	326.794	23,9
Otras carnes y subproductos		22.907	19.240	20.647	7,3	26.312	22.245	27.112	21,9
<b>Otros productos pecuarios</b>						<b>136.868</b>	<b>110.648</b>	<b>153.016</b>	<b>38,3</b>
Embutidos y productos similares	16010000	4.042	3.384	8.532	152,2	7.757	6.794	6.975	2,7
Otros						129.110	103.854	146.041	40,6

Fuente: elaborado por Odepa con información del Servicio Nacional de Aduanas. \* Cifras sujetas a revisión por informes de variación de valor (IVV).

Cuadro N° 17									
Exportaciones forestales *									
PRODUCTOS	Código SACH	Volumen (toneladas)				Valor (miles de US\$ FOB)			
		2010	enero - octubre			2010	enero - octubre		
			2010	2011	Var %11/10		2010	2011	Var %11/10
<b>Total Forestal</b>						<b>4.321.435</b>	<b>3.547.829</b>	<b>4.426.767</b>	<b>24,8</b>
<b>Primario</b>						<b>341.654</b>	<b>278.248</b>	<b>352.365</b>	<b>26,6</b>
<b>Maderas en plaquitas</b>		<b>4.614.908</b>	<b>3.770.123</b>	<b>4.329.765</b>	<b>14,8</b>	<b>334.828</b>	<b>272.293</b>	<b>343.329</b>	<b>26,1</b>
Coníferas		0	0	0		0	0	0	
No coníferas		4.614.908	3.770.123	4.329.765	14,8	334.828	272.293	343.329	26,1
<b>Maderas en bruto (Metros cúbicos)</b>		<b>528.478</b>	<b>526.116</b>	<b>1.028.998</b>	<b>95,6</b>	<b>3.645</b>	<b>3.193</b>	<b>5.426</b>	<b>69,9</b>
Coníferas		501.874	500.675	1.026.900	105,1	1.380	1.142	4.741	315,1
No coníferas		26.604	25.441	2.098	-91,8	2.265	2.051	686	-66,6
<b>Otros forestales</b>						<b>3.182</b>	<b>2.762</b>	<b>3.609</b>	<b>30,7</b>
<b>Industrial</b>						<b>3.979.780</b>	<b>3.269.580</b>	<b>4.074.402</b>	<b>24,6</b>
<b>Celulosa</b>		<b>3.353.101</b>	<b>2.760.112</b>	<b>3.380.112</b>	<b>22,5</b>	<b>2.384.365</b>	<b>1.955.962</b>	<b>2.498.130</b>	<b>27,7</b>
Celulosa cruda conífera		290.096	211.600	320.351	51,4	195.295	140.253	229.355	63,5
Celulosa cruda no conífera		0	0	0		0	0	0	
Celulosa Blanqueada semiblanqueada conífera		1.545.711	1.306.101	1.499.832	14,8	1.136.242	953.445	1.201.814	26,0
Celulosa Blanqueada semiblanqueada no conífera		1.517.293	1.242.412	1.559.928	25,6	1.052.828	862.263	1.066.960	23,7
Otros		0	0	0		0	0	0	
<b>Maderas Aserradas <sup>1</sup></b>						<b>547.357</b>	<b>440.031</b>	<b>558.577</b>	<b>26,9</b>
Madera aserrada conífera		4.481.677	2.571.289	4.214.991	63,9	542.695	435.850	554.775	27,3
Madera aserrada no conífera		67.534	6.912	171.715	2.384,3	3.560	3.262	2.863	-12,2
Madera aserrada otras						1.103	919	940	2,3
<b>Maderas elaboradas <sup>1</sup></b>						<b>925.575</b>	<b>773.257</b>	<b>898.760</b>	<b>16,2</b>
Maderas elaborada conífera						516.328	425.122	519.604	22,2
Maderas elaborada no conífera						15.791	13.918	15.786	13,4
Maderas elaborada las demás						393.457	334.216	363.370	8,7
<b>Papel prensa (para periódico)</b>		<b>203.090</b>	<b>169.173</b>	<b>177.355</b>	<b>4,8</b>	<b>121.136</b>	<b>98.984</b>	<b>118.429</b>	<b>19,6</b>
<b>Otros forestales</b>						<b>1.347</b>	<b>1.347</b>	<b>506</b>	<b>-62,4</b>

Fuente: elaborado por Odepa con información del Servicio Nacional de Aduanas. \* Cifras sujetas a revisión por informes de variación de valor (IVV).

Cuadro N°18

## Exportaciones de insumos y maquinaria

PRODUCTOS	Código SACH	Volumen (toneladas)				Valor (miles de US\$ CIF)			
		2010	enero - octubre			2010	enero - octubre		
			2010	2011	Var %11/10	2010	2011	Var %11/10	
<b>Insumos</b>						<b>713.739</b>	<b>603.203</b>	<b>667.341</b>	<b>10,6</b>
<b>Fertilizantes</b>		<b>1.683.057</b>	<b>1.387.205</b>	<b>1.261.128</b>	<b>-9,1</b>	<b>646.773</b>	<b>546.798</b>	<b>598.732</b>	<b>9,5</b>
Urea	-	137	13	0	-100,0	89	14	0	-100,0
Superfosfatos	-	4	4	48	1.098,9	2	2	53	2.424,0
Nitrato de Amonio	-	163.096	124.783	179.964	44,2	63.875	48.261	82.012	69,9
Fosfato Diamónico	-	82	82	25	-69,5	96	96	32	-66,9
Otros fertilizantes	-	1.519.739	1.262.322	1.081.091	-14,4	582.711	498.425	516.635	3,7
<b>Agroquímicos</b>		<b>12.931</b>	<b>10.985</b>	<b>15.132</b>	<b>37,7</b>	<b>60.066</b>	<b>50.536</b>	<b>64.125</b>	<b>26,9</b>
Herbicidas	-	262	223	192	-13,6	3.780	3.356	2.286	-31,9
Fungicidas	-	10.830	9.340	13.094	40,2	39.961	34.670	45.510	31,3
Insecticidas	-	945	752	842	12,0	12.856	9.827	12.870	31,0
Otros agroquímicos	-	894	671	1.003	49,6	3.470	2.683	3.459	28,9
<b>Medicamentos veterinarios</b>		<b>707</b>	<b>603</b>	<b>522</b>	<b>-13,4</b>	<b>4.952</b>	<b>4.178</b>	<b>3.223</b>	<b>-22,9</b>
Antibióticos	-	221	196	123	-37,3	2.008	1.666	1.520	-8,7
Vacunas	-	1	1	1	-50,3	120	120	127	6,0
Otros Insumos	-	485	405	398	-1,7	2.824	2.392	1.575	-34,2
<b>Otros Insumos</b>						<b>1.947</b>	<b>1.691</b>	<b>1.261</b>	<b>-25,4</b>
Cuchillas y hojas cortantes, para madera y máquinas		6	6	12	110,0	137	127	137	7,2
Sacos y talegas		1.057	889	527	-40,7	1.810	1.564	1.125	-28,1
<b>Maquinaria 1/</b>						<b>27.416</b>	<b>21.535</b>	<b>16.174</b>	<b>-24,9</b>
Tractores		29	27	23	-14,8	1.470	1.459	442	-69,7
Cosechadoras-trilladoras		10	2	0	-100,0	329	28	0	-100,0
Sembradoras, plantadoras y transplantadoras		4	3	3	0,0	24	9	37	322,9
Otras maquinarias y herramientas						25.593	20.039	15.695	-21,7

Fuente: elaborado por Odepa con información del Servicio Nacional de Aduanas. \* Cifras sujetas a revisión por informes de variación de valor (IVV).



Cuadro N°19

## Importaciones de productos silvoagropecuarios

PRODUCTOS	Código SACH	Volumen (toneladas)				Valor (miles de US\$ CIF)			
		2010	enero - octubre			2010	enero - octubre		
			2010	2011	Var %11/10		2010	2011	Var %11/10
<b>Total Importaciones</b>						<b>3.885.960</b>	<b>3.118.882</b>	<b>4.064.654</b>	<b>30,3</b>
<b>Primario</b>						<b>797.947</b>	<b>621.897</b>	<b>843.323</b>	<b>35,6</b>
Maiz consumo	10059000	596.478	466.601	396.418	-15,0	138.588	100.310	128.223	27,8
Trigo Blando	10019000	614.636	497.517	414.637	-16,7	152.152	118.765	146.590	23,4
Trigo Duro	10011000	17.895	5.005	29.236	484,2	4.958	1.527	10.846	610,1
Cebada	10030000	44.251	43.988	15.959	-63,7	10.721	10.637	5.290	-50,3
Habas de soja, incluso quebrantadas	12010000	58.143	33.187	134.292	304,7	27.772	14.517	72.705	400,8
Otros productos silvoagropecuarios	-	-	-	-	-	463.756	376.140	479.669	27,5
<b>Industrial</b>						<b>3.088.013</b>	<b>2.496.985</b>	<b>3.221.331</b>	<b>29,0</b>
Arroz descascarillado	10062000	135	134	3		90	87	11	-87,4
Arroz blanqueado	10063000	98.412	80.767	71.962	-10,9	54.430	45.279	39.893	-11,9
Arroz partido	10064000	25.106	21.017	17.021	-19,0	9.088	7.489	7.324	-2,2
Harina de trigo	11010000	2.986	2.681	164	-93,9	903	764	122	-84,1
Aceite de Maravilla en bruto	15121110	4.164	3.301	3.338	1,1	4.987	3.792	5.203	37,2
Aceite de Maravilla refinado	15121910	7.837	6.627	10.559	59,3	11.780	9.679	18.848	94,7
Aceite de soja en bruto	15071000	0	0	0		0	0	2	
Aceite de soja refinado	15079000	3.254	3.114	2.358	-24,3	3.515	3.316	3.577	7,9
Mezclas de aceites	15179000	237.838	197.665	204.342	3,4	269.643	215.319	300.419	39,5
Azúcar refinada	17019900	415.148	347.385	410.910	18,3	257.431	216.738	324.448	49,7
Leche en polvo descremada	-	3.513	3.025	5.938	96,3	10.948	9.457	20.739	119,3
Leche en polvo entera	-	1.257	1.224	3.085	152,1	3.636	3.498	12.287	251,3
Quesos	-	7.744	6.337	9.280	46,4	34.492	27.899	44.345	58,9
Carne Bovina Refrigerada	-	126.680	99.371	97.144	-2,2	675.636	501.541	601.793	20,0
Carne Bovina Congelada	-	6.491	5.506	4.940	-10,3	22.589	18.507	21.831	18,0
Carne Porcina	-	12.166	10.695	12.851	20,2	34.177	29.664	39.713	33,9
Carne Aves	-	64.227	54.335	57.924	6,6	105.623	89.186	103.063	15,6
Otros productos silvoagropecuarios	-	-	-	-	-	1.589.044	1.314.768	1.677.714	27,6

Fuente: elaborado por Odepa con información del Servicio Nacional de Aduanas.

Cuadro N° 20

## Importaciones de insumos y maquinaria

PRODUCTOS	Código SACH	Volumen (toneladas)				Valor (miles de US\$ CIF)			
		2010	enero - octubre			2010	enero - octubre		
			2010	2011	Var %11/10		2010	2011	Var %11/10
<b>Insumos</b>						<b>723.207</b>	<b>641.646</b>	<b>882.080</b>	<b>37,5</b>
<b>Fertilizantes</b>		<b>1.021.770</b>	<b>926.858</b>	<b>1.013.198</b>	<b>9,3</b>	<b>401.087</b>	<b>360.721</b>	<b>546.121</b>	<b>51,4</b>
Urea	-	519.673	438.490	473.015	7,9	173.390	143.809	234.709	63,2
Superfosfatos	-	120.153	120.149	109.720	-8,7	45.125	45.124	60.523	34,1
Nitrato de Amonio	-	22.423	20.532	15.462	-24,7	9.568	8.643	7.004	-19,0
Fosfato Diamónico	-	65.614	65.486	64.913	-0,9	32.333	32.194	42.946	33,4
Fosfato Monoamónico	-	75.651	74.507	75.019	0,7	35.257	34.200	50.835	48,6
Otros fertilizantes	-	218.257	207.693	275.070	32,4	105.415	96.752	150.103	55,1
<b>Agroquímicos</b>		<b>32.754</b>	<b>28.125</b>	<b>31.091</b>	<b>10,5</b>	<b>225.444</b>	<b>200.131</b>	<b>222.465</b>	<b>11,2</b>
Herbicidas	-	7.234	6.407	7.553	17,9	51.616	47.136	56.923	20,8
Fungicidas	-	3.727	3.243	4.570	40,9	54.885	48.608	56.639	16,5
Insecticidas	-	7.071	5.679	5.651	-0,5	62.183	53.636	50.492	-5,9
Otros agroquímicos	-	14.723	12.796	13.316	4,1	56.760	50.751	58.411	15,1
<b>Medicamentos veterinarios</b>		<b>2.904</b>	<b>2.504</b>	<b>2.328</b>	<b>-7,1</b>	<b>67.058</b>	<b>57.239</b>	<b>78.169</b>	<b>36,6</b>
Antibióticos	-	2.180	1.907	1.617	-15,2	14.246	12.160	15.562	28,0
Vacunas	-	151	120	159	32,4	39.264	34.034	48.163	41,5
Otros Insumos	-	573	477	551	15,7	13.547	11.045	14.444	30,8
<b>Otros Insumos</b>						<b>29.619</b>	<b>23.555</b>	<b>35.325</b>	<b>50,0</b>
Cuchillas y hojas cortantes, para madera y máquinas		473	350	686	96,0	12.951	10.120	14.365	41,9
Sacos y talegas		5.928	4.731	6.970	47,3	16.668	13.435	20.961	56,0
<b>Maquinaria 1/</b>						<b>471.316</b>	<b>362.364</b>	<b>619.266</b>	<b>70,9</b>
Tractores		4.434	2.712	3.968	46,3	80.113	62.855	104.749	66,7
Cosechadoras-trilladoras		120	55	82	49,1	10.712	3.260	7.241	122,1
Sembradoras, plantadoras y transplantadoras		825	633	524	-17,2	5.156	4.594	5.769	25,6
Otras maquinarias y herramientas						375.334	291.656	501.506	72,0

Fuente: elaborado por Odepa con información del Servicio Nacional de Aduanas.