



Balanza comercial de productos silvoagropecuarios

Avance mensual enero - julio 2012

**Balanza comercial de productos silvoagropecuarios
Avance mensual enero - julio 2012**

Liliana Yáñez Barrios

Publicación de la Oficina de Estudios y Políticas Agrarias (Odepa)
del Ministerio de Agricultura, Gobierno de Chile

Director y Representante Legal

Gustavo Rojas Le-Bert

Se puede reproducir total o parcialmente citando la fuente

Teatinos 40, piso 7. Santiago, Chile

Teléfono : (56- 2) 3973000

Fax : (56- 2) 3973111

www.odepa.gob.cl



TABLA DE CONTENIDO

Cuadro	Descripción	Página
Nº 1	Balanza de productos silvoagropecuarios	4
Nº 2	Evolución de las exportaciones silvoagropecuarias por sector	5
Nº 3	Evolución de las importaciones silvoagropecuarias por sector	6
Nº 4	Balanza de productos silvoagropecuarios por clase y subsector	7
Nº 5	Balanza de productos silvoagropecuarios por zona económica	9
Nº 6	Exportación de productos silvoagropecuarios por país de destino	11
Nº 7	Importación de productos silvoagropecuarios por país de origen	12
Nº 8	Principales productos silvoagropecuarios exportados	13
Nº 9	Principales productos silvoagropecuarios importados	14
Nº 10	Principales rubros exportados	15
Nº 11	Exportaciones de frutas	16
Nº 12	Exportaciones de semillas para siembra	18
Nº 13	Exportaciones de bulbos, flores y musgos	19
Nº 14	Exportaciones de hortalizas y tubérculos	20
Nº 15	Exportaciones de vinos y alcoholes	21
Nº 16	Exportaciones pecuarias	22
Nº 17	Exportaciones forestales	23
Nº 18	Exportaciones de insumos y maquinaria	24
Nº 19	Importaciones de productos silvoagropecuarios	25
Nº 20	Importaciones de insumos y maquinaria	26

Gráfico	Descripción	Página
Nº 1	Balanza de productos silvoagropecuarios	4
Nº 2	Evolución de las exportaciones silvoagropecuarias	5
Nº 3	Evolución de las importaciones silvoagropecuarias	6
Nº 4	Exportaciones silvoagropecuarios por clase	8
Nº 5	Exportaciones silvoagropecuarios por subsector	8
Nº 6	Exportaciones de productos silvoagropecuarios por zona económica	10
Nº 7	Importaciones de productos silvoagropecuarios por zona económica	10
Nº 8	Exportación de productos silvoagropecuarios por país de destino	11
Nº 9	Importación de productos silvoagropecuarios por país de origen	12
Nº 10	Principales productos silvoagropecuarios exportados	13
Nº 11	Principales productos silvoagropecuarios importados	14
Nº 12	Principales rubros exportados	15

Las exportaciones que no son realizadas en la modalidad "a firme" pueden ser ajustadas de acuerdo al Informe de Variación de Valor (IVV), el cual afecta directamente a cada declaración de exportación en el mes en que fueron efectuadas. Por esta razón, las cifras de exportaciones pueden experimentar modificaciones cada vez que se aplican los IVV, ocasionando, eventualmente, el ajuste de los valores de exportación.

Teatinos 40, piso 7. Santiago, Chile

Teléfono : (56- 2) 3973000

Fax : (56- 2) 3973111

www.odepa.gob.cl

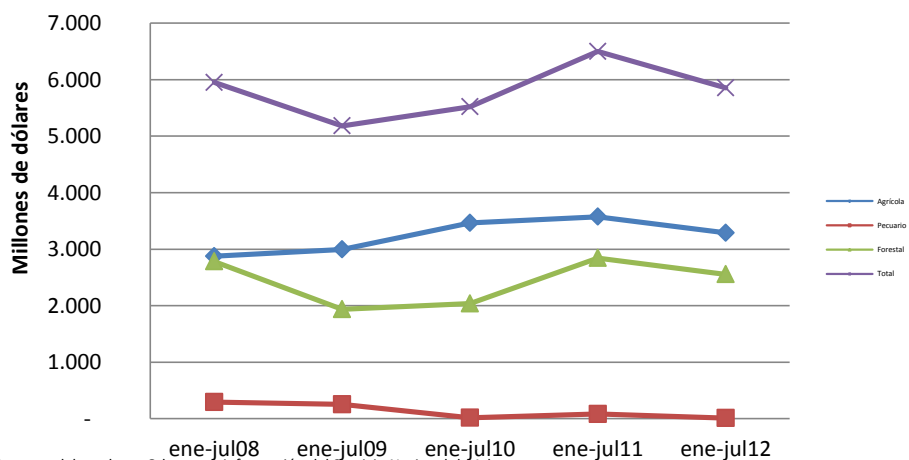


Cuadro N° 1
Balanza comercial de productos silvoagropecuarios por sector *
Chile - Mundo
Miles de dólares

Sector	2011	enero - julio		Variación	Participación
	ene-dic	2011	2012	2012-2011	2012
Exportaciones por sector					
Total	14.500.764	9.229.626	8.826.590	-4,4%	
Agrícola	8.149.141	5.517.550	5.316.736	-3,6%	60,2%
Pecuario	1.240.755	732.617	757.986	3,5%	8,6%
Forestal	5.110.868	2.979.459	2.751.868	-7,6%	31,2%
Importaciones por sector					
Total	5.001.250	2.730.559	2.973.396	8,9%	
Agrícola	3.514.307	1.944.930	2.029.773	4,4%	68,3%
Pecuario	1.250.214	648.404	747.428	15,3%	25,1%
Forestal	236.729	137.225	196.195	43,0%	6,6%
Balanza comercial de productos					
Total	9.499.514	6.499.067	5.853.194	-9,9%	
Agrícola	4.634.834	3.572.620	3.286.963	-8,0%	56,2%
Pecuario	-9.459	84.213	10.558	-87,5%	0,2%
Forestal	4.874.139	2.842.234	2.555.673	-10,1%	43,7%

Fuente: elaborado por ODEPA con información del Servicio Nacional de Aduanas;
 * Cifras sujetas a revisión por informes de variación de valor (IVV).

Gráfico N° 1
Evolución balanza de productos silvoagropecuarios



Fuente: elaborado por Odepa con información del Servicio Nacional de Aduanas

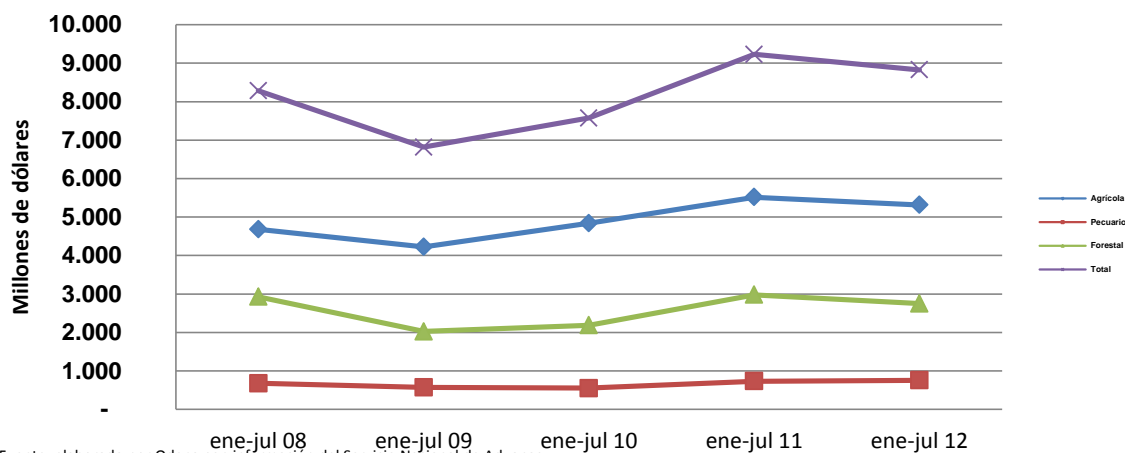
Cuadro N° 2
Evolución de las exportaciones silvoagropecuarias por sector*
Chile - Mundo
Miles de dólares

Sector	enero - julio				
	2008	2009	2010	2011	2012
Agrícola	4.678.840	4.221.334	4.838.522	5.517.550	5.316.736
Pecuario	676.752	570.716	551.466	732.617	757.986
Forestal	2.928.003	2.025.353	2.184.753	2.979.459	2.751.868
Total	8.283.595	6.817.403	7.574.741	9.229.626	8.826.590

Fuente: elaborado por Odepa con información del Servicio Nacional de Aduanas

* Cifras sujetas a revisión por informes de variación de valor (IVV).

Gráfico N° 2
Evolución de las exportaciones silvoagropecuarias



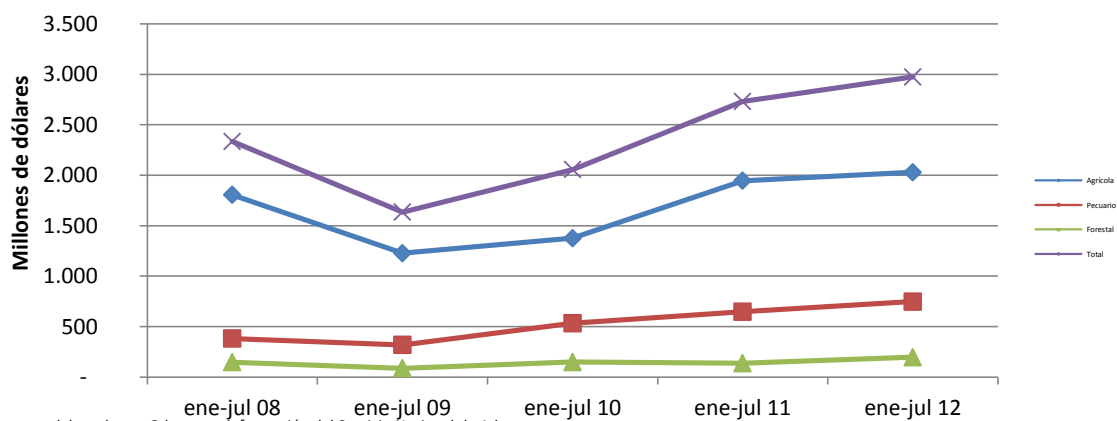
Fuente: elaborado por Odepa con información del Servicio Nacional de Aduanas

Cuadro N° 3
Evolución de las importaciones silvoagropecuarias por sector
Chile - Mundo
Miles de dólares

Sector	enero - julio				
	2008	2009	2010	2011	2012
Agrícola	1.804.434	1.227.836	1.375.077	1.944.930	2.029.773
Pecuario	381.919	318.738	532.836	648.404	747.428
Forestal	146.756	87.423	148.037	137.225	196.195
Total	2.333.108	1.633.997	2.057.960	2.730.559	2.973.396

Fuente: elaborado por Odepa con información del Servicio Nacional de Aduanas

Gráfico N° 3
Evolución de las importaciones silvoagropecuarias



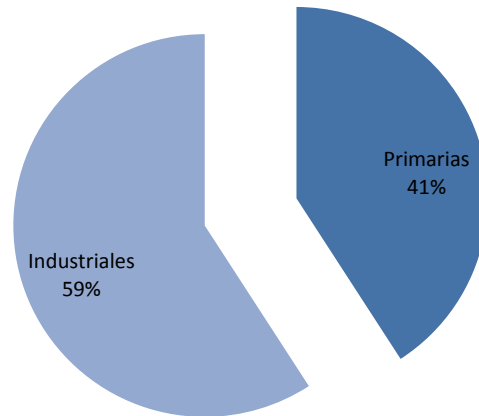
Fuente: elaborado por Odepa con información del Servicio Nacional de Aduanas

Cuadro N° 4
Balanza comercial de productos silvoagropecuarios por clase y sector*
Chile - Mundo
Miles de dólares

Clase y sector	2011	enero - julio		Variación	Participación
	ene-dic	2011	2012	2012-2011	2012
Exportaciones por clase y sector					
Total silvoagropecuario	14.500.764	9.229.626	8.826.590	-4,4%	
Productos primarios	5.211.710	3.967.066	3.604.875	-9,1%	40,8%
Agrícola	4.695.573	3.647.891	3.315.339	-9,1%	92,0%
Pecuario	94.459	67.503	56.864	-15,8%	1,6%
Forestal	421.678	251.672	232.672	-7,5%	6,5%
Productos industriales	9.289.055	5.262.560	5.221.716	-0,8%	59,2%
Agrícola	3.453.569	1.869.658	2.001.398	7,0%	38,3%
Pecuario	1.146.296	665.115	701.122	5,4%	13,4%
Forestal	4.689.190	2.727.787	2.519.196	-7,6%	48,2%
Importaciones por clase y sector					
Total silvoagropecuario	5.001.250	2.730.559	2.973.396	8,9%	
Productos primarios	1.089.400	531.582	584.853	10,0%	19,7%
Agrícola	1.040.393	504.299	556.906	10,4%	95,2%
Pecuario	29.354	17.739	16.295	-8,1%	2,8%
Forestal	19.653	9.544	11.652	22,1%	2,0%
Productos industriales	3.911.850	2.198.977	2.388.543	8,6%	80,3%
Agrícola	2.473.914	1.440.631	1.472.867	2,2%	61,7%
Pecuario	1.220.860	630.665	731.133	15,9%	30,6%
Forestal	217.076	127.681	184.543	44,5%	7,7%
Balanza comercial de productos					
Total silvoagropecuario	9.499.514	6.499.067	5.853.194	-9,9%	
Productos primarios	4.122.310	3.435.484	3.020.022	-12,1%	51,6%
Agrícola	3.655.180	3.143.592	2.758.433	-12,3%	91,3%
Pecuario	65.105	49.764	40.569	-18,5%	1,3%
Forestal	402.025	242.128	221.020	-8,7%	7,3%
Productos industriales	5.377.205	3.063.583	2.833.173	-7,5%	48,4%
Agrícola	979.655	429.027	528.531	23,2%	18,7%
Pecuario	-74.564	34.450	-30.011	-187,1%	-1,1%
Forestal	4.472.114	2.600.106	2.334.653	-10,2%	82,4%

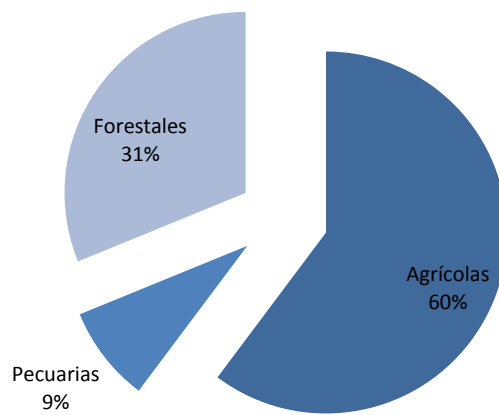
Fuente: elaborado por Odepa con información del Servicio Nacional de Aduanas
* Cifras sujetas a revisión por informes de variación de valor (IVV).

Gráfico N° 4
Exportaciones silvoagropecuarias por clase
Participación enero - julio 2012



Fuente: elaborado por Odepa con información del Servicio Nacional de Aduanas

Gráfico N° 5
Exportaciones silvoagropecuarias por sector
Participación enero - julio 2012



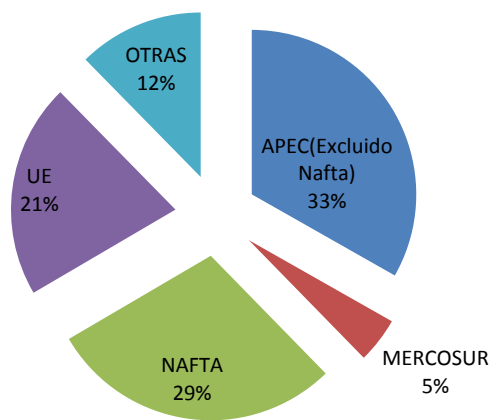
Fuente: elaborado por Odepa con información del Servicio Nacional de Aduanas

Cuadro N° 5				
Balanza de productos silvoagropecuarios por zona económica *				
Miles de dólares				
Zona económica		Exportaciones	Importaciones	Saldo
APEC (Excluido NAFTA)				
	2011	4.601.172	309.306	4.291.866
	enero - julio 2011	2.807.740	161.074	2.646.666
	enero - julio 2012	2.931.460	204.299	2.727.161
	Var. (%) 2012/2011	4,4	26,8	3,0
UE (27)				
	2011	3.374.417	420.382	2.954.035
	enero - julio 2011	2.267.883	237.049	2.030.834
	enero - julio 2012	1.861.451	268.199	1.593.252
	Var. (%) 2012/2011	-17,9	13,1	-21,5
MERCOSUR				
	2011	617.206	2.789.075	-2.171.869
	enero - julio 2011	343.324	1.478.237	-1.134.913
	enero - julio 2012	394.746	1.655.058	-1.260.312
	Var. (%) 2012/2011	15,0	12,0	11,0
NAFTA				
	2011	4.113.297	807.365	3.305.932
	enero - julio 2011	2.733.321	426.527	2.306.794
	enero - julio 2012	2.549.090	488.792	2.060.298
	Var. (%) 2012/2011	-6,7	14,6	-10,7
Otras				
	2011	1.794.672	675.122	1.119.550
	enero - julio 2011	1.077.358	427.672	649.686
	enero - julio 2012	1.089.843	357.048	732.795
	Var. (%) 2012/2011	1,2	-16,5	12,8
Balanza comercial de productos				
	2011	14.500.764	5.001.250	9.499.514
	enero - julio 2011	9.229.626	2.730.559	6.499.067
	enero - julio 2012	8.826.590	2.973.396	5.853.194
	Var. (%) 2012/2011	-4,4	8,9	-9,9

Fuente: elaborado por Odepa con información del Servicio Nacional de Aduanas.

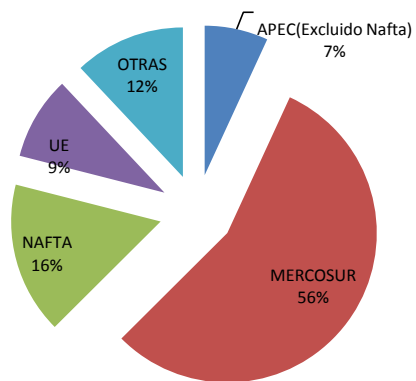
* Cifras sujetas a revisión por informes de variación de valor (IVV).

Gráfico N° 6
Exportación de productos silvoagropecuarios por zona económica
Participación enero - julio 2012



Fuente: elaborado por Odepa con información del Servicio Nacional de Aduanas

Gráfico N° 7
Importación de productos silvoagropecuarios por zona económica
Participación enero - julio 2012



Fuente: elaborado por Odepa con información del Servicio Nacional de Aduanas

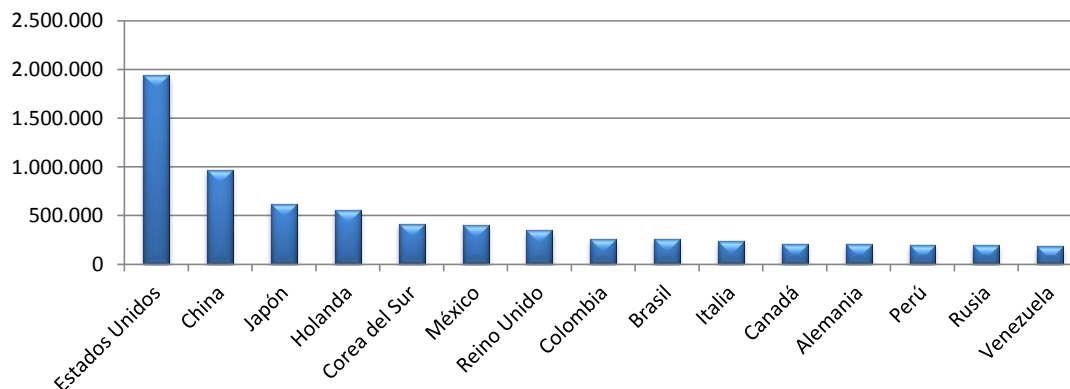
Cuadro N°6
Exportación de productos silvoagropecuarios por país de destino*

País	Miles de dólares FOB		Variación 2012-2011	Participación 2012	
	2011 ene-dic	enero - julio 2011			
Estados Unidos	3.064.539	2.114.023	1.940.841	-8,2%	22,0%
China	1.411.232	834.683	961.744	15,2%	10,9%
Japón	1.035.057	601.461	614.267	2,1%	7,0%
Holanda	868.534	604.413	552.026	-8,7%	6,3%
Corea del Sur	606.425	378.179	413.885	9,4%	4,7%
México	724.829	403.134	397.894	-1,3%	4,5%
Reino Unido	614.211	408.945	352.651	-13,8%	4,0%
Colombia	364.881	213.513	259.279	21,4%	2,9%
Brasil	358.239	200.234	256.474	28,1%	2,9%
Italia	505.805	334.636	233.052	-30,4%	2,6%
Canadá	323.929	216.165	210.355	-2,7%	2,4%
Alemania	410.505	267.921	206.889	-22,8%	2,3%
Perú	356.373	190.588	200.148	5,0%	2,3%
Rusia	240.656	169.545	194.507	14,7%	2,2%
Venezuela	340.272	163.199	183.285	12,3%	2,1%
Otros países	3.275.278	2.128.989	1.849.292	-13,1%	21,0%
TOTAL	14.500.764	9.229.626	8.826.590	-4,4%	100,0%

Fuente: elaborado por Odepa con información del Servicio Nacional de Aduanas.

* Cifras sujetas a revisión por informes de variación de valor (IVV).

Gráfico N° 8
Exportación de productos silvoagropecuarios por país de destino
Miles de dólares enero - julio de 2012



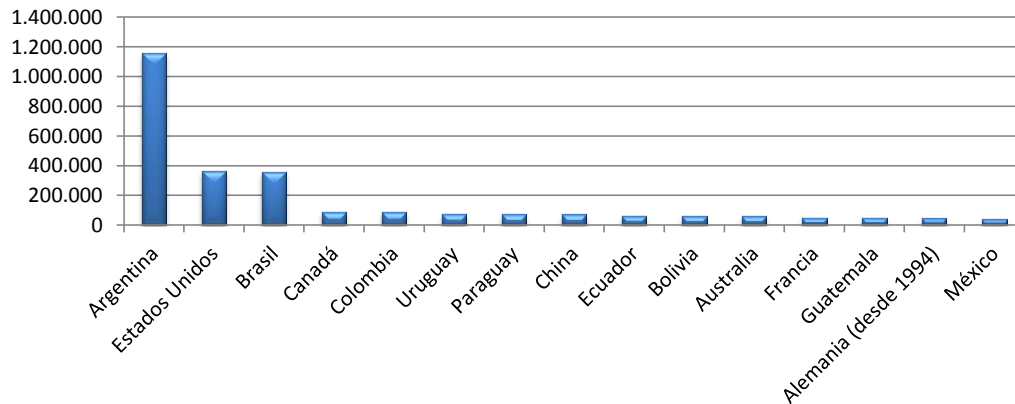
Fuente: elaborado por Odepa con información del Servicio Nacional de Aduanas

Cuadro N° 7
Importación de productos silvoagropecuarios por país de origen *
Miles de dólares CIF

País	2011	enero - julio		Variación	Participación
	ene-dic	2011	2012	2012-2011	2012
Argentina	1.623.340	834.908	1.159.981	38,9%	39,0%
Estados Unidos	593.903	301.497	364.340	20,8%	12,3%
Brasil	498.142	230.005	358.414	55,8%	12,1%
Canadá	148.655	87.395	89.426	2,3%	3,0%
Colombia	175.864	105.374	88.995	-15,5%	3,0%
Uruguay	83.411	35.119	75.689	115,5%	2,5%
Paraguay	584.181	378.204	72.270	-80,9%	2,4%
China	106.278	62.478	71.409	14,3%	2,4%
Ecuador	108.971	56.397	63.292	12,2%	2,1%
Bolivia	83.093	44.265	60.353	36,3%	2,0%
Australia	87.954	30.708	59.871	95,0%	2,0%
Francia	75.628	51.684	50.116	-3,0%	1,7%
Guatemala	147.175	126.180	49.758	-60,6%	1,7%
Alemania (desde 1994)	68.075	37.459	46.588	24,4%	1,6%
México	64.807	37.634	37.672	0,1%	1,3%
Otros países	551.773	311.252	342.762	10,1%	11,5%
TOTAL	5.001.250	2.730.559	2.973.396	8,9%	100,0%

Fuente: elaborado por Odepa con información del Servicio Nacional de Aduanas.

Gráfico N° 9
Importación de productos silvoagropecuarios por país de origen
Miles de dólares enero - julio de 2012



Fuente: elaborado por Odepa con información del Servicio Nacional de Aduanas

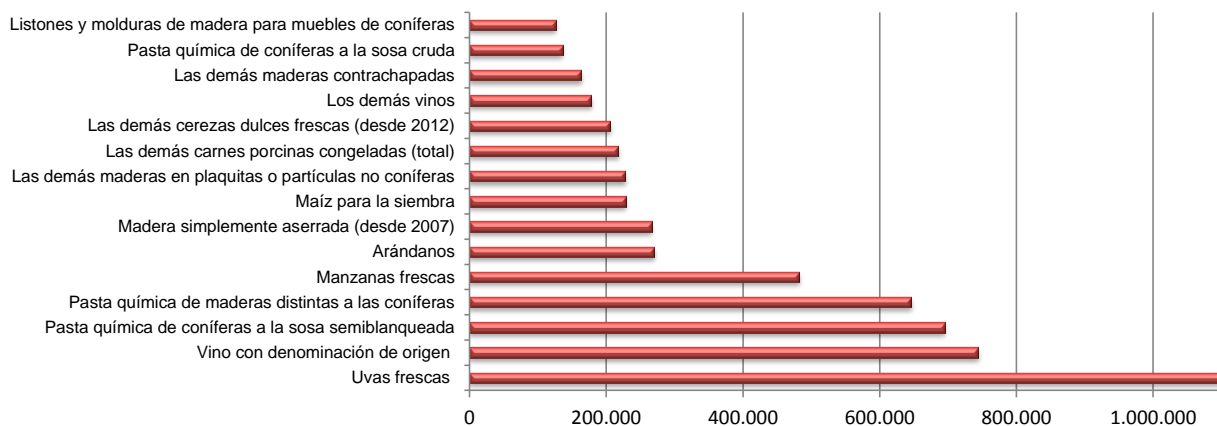
Cuadro N° 8
Principales productos silvoagropecuarios exportados*

Producto	Código SACH	Miles de dólares FOB			Variación 2012-2011	Participación 2012
		2011 ene-dic	enero - julio 2011	2012		
Uvas frescas	08061000	1.430.337	1.374.940	1.122.579	-18,4%	12,7%
Vino con denominación de origen	22042110	1.321.552	713.243	743.956	4,3%	8,4%
Pasta química de coníferas a la sosa semiblanqueada	47032100	1.359.638	792.502	695.081	-12,3%	7,9%
Pasta química de maderas distintas a las coníferas	47032900	1.179.996	708.872	646.158	-8,8%	7,3%
Manzanas frescas	08081000	667.075	540.533	482.396	-10,8%	5,5%
Arándanos	08104000	389.392	295.463	270.143	-8,6%	3,1%
Madera simplemente aserrada (desde 2007)	44071012	458.165	250.659	266.415	6,3%	3,0%
Maíz para la siembra	10051000	166.164	159.307	228.658	43,5%	2,6%
Las demás maderas en plaquitas o partículas no coníferas	44012200	410.659	245.688	227.480	-7,4%	2,6%
Las demás carnes porcinas congeladas (total)	02032900	365.300	208.031	217.579	4,6%	2,5%
Las demás cerezas dulces frescas (desde 2012)	08092919	339.634	193.187	205.710	6,5%	2,3%
Los demás vinos	22042990	245.242	111.376	177.596	59,5%	2,0%
Las demás maderas contrachapadas	44123910	413.421	232.892	162.952	-30,0%	1,8%
Pasta química de coníferas a la sosa cruda	47031100	250.936	165.857	136.158	-17,9%	1,5%
Listones y molduras de madera para muebles de coníferas	44091020	197.332	107.727	126.117	17,1%	1,4%
Los demás productos		5.305.921	3.129.349	3.117.612	-0,4%	35,3%
TOTAL		14.500.764	9.229.626	8.826.590	-4,4%	100,0%

Fuente: elaborado por Odepa con información del Servicio Nacional de Aduanas.

* Cifras sujetas a revisión por informes de variación de valor (IVV).

Gráfico N° 10
Principales productos silvoagropecuarios exportados
Miles de dólares enero - julio 2012



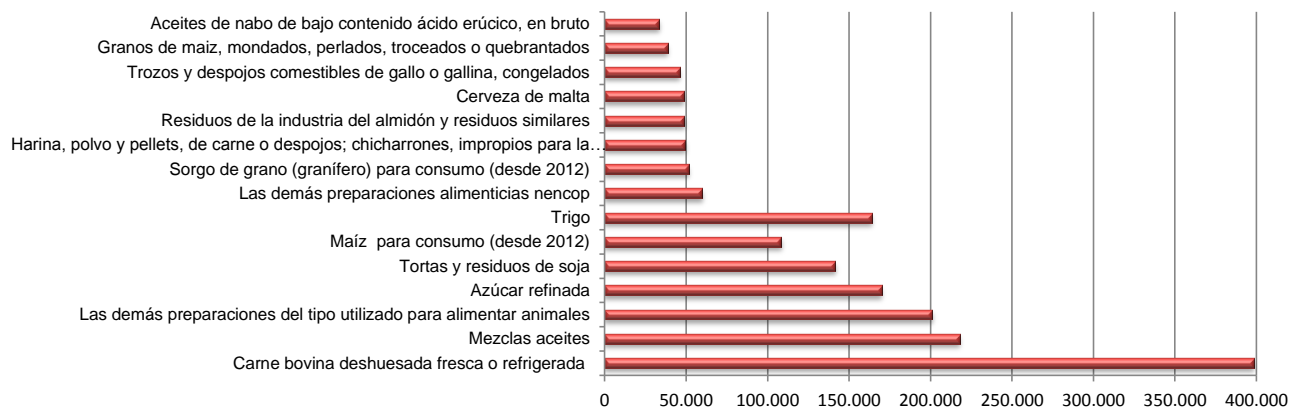
Fuente: elaborado por Odepa con información del Servicio Nacional de Aduanas

Cuadro N° 9
Principales productos silvoagropecuarios importados

Producto	Código SACH	Miles de dólares CIF			Variación 2012-2011	Participación 2012
		2011 ene-dic	enero - julio 2011 2012			
Carne bovina deshuesada fresca o refrigerada	2013000	752.536	364.138	398.153	9,3%	13,4%
Mezclas aceites	15179000	362.075	216.322	217.844	0,7%	7,3%
Las demás preparaciones del tipo utilizado para alimentar animales	23099090	273.085	152.314	200.879	31,9%	6,8%
Azúcar refinada	17019900	364.465	261.224	170.050	-34,9%	5,7%
Tortas y residuos de soja	23040000	253.906	143.395	141.375	-1,4%	4,8%
Maíz para consumo (desde 2012)	10059020	212.640	62.976	108.245	71,9%	3,6%
Trigo	10019900	214.829	76.063	163.710	115,2%	5,5%
Las demás preparaciones alimenticias nencop	21069090	97.817	58.279	59.696	2,4%	2,0%
Sorgo de grano (granífero) para consumo (desde 2012)	10079010	0	0	51.501		1,7%
Harina, polvo y pellets, de carne o despojos; chicharrones, impropios para l	23011000	44.589	20.187	49.290	144,2%	1,7%
Residuos de la industria del almidón y residuos similares	23031000	64.920	37.409	48.772	30,4%	1,6%
Cerveza de malta	22030000	65.298	29.393	48.361	64,5%	1,6%
Trozos y despojos comestibles de gallo o gallina, congelados	2071400	84.964	44.806	46.257	3,2%	1,6%
Granos de maíz, mondados, perlados, troceados o quebrantados	11042300	84.348	32.318	38.670	19,7%	1,3%
Aceites de nabo de bajo contenido ácido erúxico, en bruto	15141100	53.945	41.172	33.510	-18,6%	1,1%
Los demás productos		2.071.833	1.190.563	1.197.082	0,5%	40,3%
TOTAL		5.001.250	2.730.559	2.973.396	8,9%	100,0%

Fuente: elaborado por Odepa con información del Servicio Nacional de Aduanas.

Gráfico N° 11
Principales productos silvoagropecuarios importados
Miles de dólares enero - julio de 2012



Fuente: elaborado por Odepa con información del Servicio Nacional de Aduanas

Cuadro N° 10

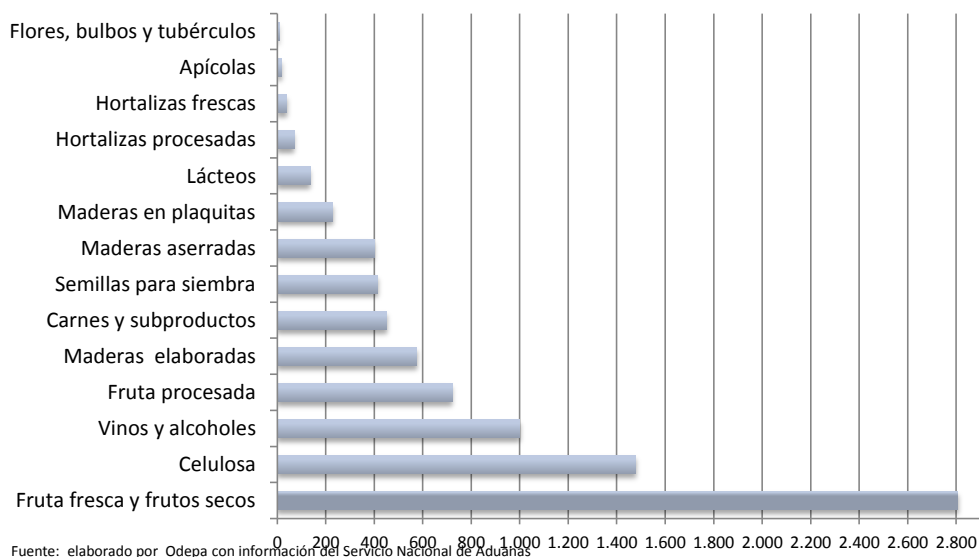
Principales rubros exportados

Rubro	Volumen (toneladas/miles de litros ¹)				Valor (miles de US\$ FOB)*				
	2011	enero - julio			2011	enero - julio			Partc. 2012
		2011	2012	Var % 12/11		2011	2012	Var % 12/11	
Exportaciones totales					14.500.764	9.229.626	8.826.590	-4,4%	
Fruta fresca y frutos secos	2.620.925	2.147.558	2.121.333	-1,2%	4.061.329	3.189.252	2.806.066	-12,0%	31,8%
Celulosa	4.024.910	2.253.310	2.493.991	10,7%	2.790.574	1.667.232	1.477.398	-11,4%	16,7%
Vinos y alcoholes	672.410	345.952	400.943	15,9%	1.721.152	904.794	999.201	10,4%	11,3%
Fruta procesada	615.289	355.906	350.905	-1,4%	1.210.919	694.321	721.222	3,9%	8,2%
Maderas elaboradas	-	-	-	-	1.078.397	609.176	575.319	-5,6%	6,5%
Carnes y subproductos	234.073	134.094	152.320	13,6%	759.102	435.661	449.634	3,2%	5,1%
Semillas para siembra	76.520	69.726	100.139	43,6%	425.694	333.830	415.329	24,4%	4,7%
Maderas aserradas	-	-	-	-	678.501	371.085	399.962	7,8%	4,5%
Maderas en plaquitas	5.121.905	3.013.799	2.657.478	-11,8%	410.659	245.688	227.978	-7,2%	2,6%
Lácteos	72.949	44.983	51.984	15,6%	199.560	127.059	135.956	7,0%	1,5%
Hortalizas procesadas	134.583	41.584	50.008	20,3%	191.483	59.215	70.035	18,3%	0,8%
Hortalizas frescas	100.439	92.666	47.655	-48,6%	77.343	65.511	40.123	-38,8%	0,5%
Apícolas	7.428	6.560	5.993	-8,6%	27.640	24.454	17.986	-26,4%	0,2%
Flores, bulbos y tubérculos	12.305	1.750	25.435	1353,0%	41.773	7.884	8.471	7,4%	0,1%

Fuente: elaborado por Odepa con información del Servicio Nacional de Aduanas. * Cifras sujetas a revisión por informes de variación de valor (IVV).

Nota ¹: volumen de vinos y alcoholes en miles de litros.

Gráfico N° 12
Principales rubros exportados
Millones de dólares enero - julio de 2012



Fuente: elaborado por Odepa con información del Servicio Nacional de Aduanas

Cuadro N° 11

Exportaciones de frutas *

Productos	Volumen (toneladas)				Valor (miles de US\$ FOB)			
	2011	enero - julio			2011	enero - julio		
		2011	2012	Var % 12/11		2011	2012	Var % 12/11
Total agrícola					8.149.141	5.517.550	5.316.736	-3,6
Total frutas	3.236.215	2.503.464	2.472.238	-1,2	5.272.249	3.883.573	3.527.288	-9,2
Primario	2.620.925	2.147.558	2.121.333	-1,2	4.061.329	3.189.252	2.806.066	-12,0
Fruta fresca	2.579.389	2.120.562	2.097.704	-1,1	3.786.357	3.041.435	2.666.824	-12,3
Uvas	853.520	828.408	793.401	-4,2	1.430.337	1.374.940	1.122.579	-18,4
Manzanas	800.834	664.416	627.155	-5,6	667.075	540.533	482.396	-10,8
Kiwis	178.518	135.216	151.169	11,8	172.127	126.363	126.218	-0,1
Aguacates (paltas)	102.373	26.720	40.283	50,8	201.679	61.010	64.694	6,0
Ciruelas	100.927	99.975	103.752	3,8	134.067	132.537	111.616	-15,8
Peras	133.551	119.622	122.595	2,5	133.758	119.411	107.797	-9,7
Arándanos	73.741	56.668	52.558	-7,3	389.392	295.463	270.143	-8,6
Nectarines	62.639	57.220	56.084	-2,0	83.190	74.961	62.154	-17,1
Melocotones (duraznos)	37.679	33.425	30.265	-9,5	44.440	37.791	32.867	-13,0
Limones	46.629	20.846	21.812	4,6	39.758	21.554	16.570	-23,1
Mandarinas, clementinas	47.674	22.014	29.582	34,4	63.283	28.513	28.003	-1,8
Cerezas	64.668	36.449	42.815	17,5	339.634	193.187	205.710	6,5
Naranjas	62.609	7.660	15.131	97,5	55.597	7.458	12.962	73,8
Otros	14.028	11.924	11.102	-6,9	32.021	27.712	23.114	-16,6
Frutos secos	41.536	26.996	23.629	-12,5	274.972	147.817	139.242	-5,8
Almendras con cáscara, frescas o secas	503	232	188	-19,0	2.055	983	797	-18,9
Almendras sin cáscara	8.800	3.079	3.655	18,7	54.351	18.400	21.907	19,1
Avellanas con cáscara, frescas o secas	5.000	4.812	5.276	9,6	15.776	15.089	20.147	33,5
Avellanas sin cáscara, frescas o secas.	109	18	34	86,9	835	141	290	105,8
Castañas con cáscara, frescas o secas (desde 20	0	0	847		0	0	1.138	
Castañas, frescas o secas, incluso sin cáscara	422	422	0	-100,0	544	544	0	-100,0
Los demás cocos , excepto secos	5	5	0	-100,0	12	12	0	-100,0
Nueces de brasil, sin cáscara	2	2	0	-100,0	2	2	0	-100,0
Nueces de marañón (merey, cajuil o anacardos), s	0	0	66		0	0	310	
Nueces de marañón (merey, cajuil o anacardos), c	5	1	0	-100,0	76	1	0	-100,0
Nueces de nogal con cáscara	17.754	14.930	9.059	-39,3	81.247	68.457	37.361	-45,4
Nueces de nogal sin cáscara	8.931	3.491	4.445	27,3	120.014	44.145	57.006	29,1
Pistachos sin cáscara, frescos o secos (desde 20'	0	0	0		0	0	4	
Pistachos, frescos o secos, incluso sin cáscara	4	3	0	-100,0	49	37	0	-100,0
Nuez de macadamia	0	0	60		6	0	282	
Los demás frutos de cáscara, frescos o secos, inc	1	1	0	-100,0	7	7	0	-100,0

Fuente: elaborado por Odepa con información del Servicio Nacional de Aduanas. * Cifras sujetas a revisión por informes de variación de valor (IVV).

Cuadro N° 11 (continuación)

Exportaciones de frutas *

Productos	Volumen (toneladas)				Valor (miles de US\$ FOB)			
	2011	enero - julio			2011	enero - julio		
		2011	2012	Var % 12/11		2011	2012	Var % 12/11
Industrial	615.289	355.906	350.905	-1,4	1.210.919	694.321	721.222	3,9
Compotas	155.925	89.683	95.957	7,0	159.769	90.301	114.987	27,3
Damascos	1.669	1.230	1.329	8,1	1.891	1.409	1.627	15,5
Duraznos	54.814	32.538	28.059	-13,8	58.801	34.598	34.753	0,4
Las demás confituras, jaleas y mermeladas, puré,	99.441	55.915	19.298	-65,5	99.071	54.288	21.805	-59,8
Otras	1	1	47.271		7	7	56.802	
Conservas	90.132	51.884	41.886	-19,3	146.710	81.864	76.621	-6,4
Aceitunas	1.990	1.004	1.479	47,3	4.826	2.351	3.486	48,3
Cerezas	6.133	3.317	3.409	2,8	17.597	9.596	9.844	2,6
Damascos	137	137	36	-73,6	183	183	58	-68,2
Duraznos	66.961	39.232	33.431	-14,8	87.853	51.417	48.843	-5,0
Las demás frutas preparadas o conservadas	4.396	1.763	2.620	48,6	11.930	3.908	8.055	106,1
Los demás frutos de cáscara y semillas, incluidas	1.273	765	792	3,5	10.129	5.795	6.114	5,5
Mezclas preparadas o conservadas	8.792	5.430	0	-100,0	13.145	8.113	0	-100,0
Peras	200	73	0	-100,0	295	126	0	-100,0
Otras conservas	249	163	119	-26,9	752	375	221	-41,0
Congelados	124.237	92.110	87.466	-5,0	319.638	236.077	225.704	-4,4
Frambuesas	49.023	37.696	27.179	-27,9	129.218	98.990	61.322	-38,1
Frutillas	17.487	10.665	11.141	4,5	32.291	18.570	23.869	28,5
Moras	14.314	12.225	14.048	14,9	32.119	27.037	36.493	35,0
Zarzamoras, mora-frambuesa y grosellas	2.275	1.567	1.504	-4,0	6.888	4.586	4.648	1,4
Las demás	41.138	29.958	33.594	12,1	119.122	86.894	99.371	14,4
Deshidratados	140.441	62.696	77.214	23,2	345.078	155.244	180.137	16,0
Ciruelas secas	57.966	26.382	35.718	35,4	112.303	50.316	64.147	27,5
Manzanas	5.269	2.994	2.843	-5,0	32.293	16.764	18.567	10,8
Mosquetas	6.535	3.196	2.566	-19,7	26.927	12.622	10.755	-14,8
Pasas	70.164	29.802	35.757	20,0	167.789	71.365	83.776	17,4
Otros deshidratados	507	323	330	2,3	5.766	4.177	2.892	-30,8
Extracción de aceites	6.940	2.529	4.540	79,5	28.773	12.125	17.986	48,3
Aceite de oliva, virgen	6.652	2.349	4.397	87,2	24.131	9.357	15.519	65,9
Aceite de rosa mosqueta y sus fracciones	268	160	138	-13,5	4.485	2.670	2.385	-10,7
Aceite de palta	0	0	5		0	0	67	
Otros	21	20	0	-99,5	157	98	15	-85,1
Jugos	92.944	54.482	43.312	-20,5	197.265	111.551	103.767	-7,0
Manzanas	55.339	34.957	23.261	-33,5	101.656	62.130	46.708	-24,8
Uva (Incluido el mosto)	28.072	14.336	14.443	0,7	67.527	32.341	36.029	11,4
Naranja	54	33	16	-53,7	171	101	57	-43,5
Otros	9.480	5.156	5.593	8,5	27.911	16.980	20.972	23,5
Otras frutas	4.669	2.520	530	-79,0	13.687	7.158	2.020	-71,8

Fuente: elaborado por Odepa con información del Servicio Nacional de Aduanas. * Cifras sujetas a revisión por informes de variación de valor (IVV).

Cuadro N° 12

Exportaciones de semillas para siembra *

Productos	Volumen (toneladas)				Valor (miles de US\$ FOB)			
	2011	enero - julio			2011	enero - julio		
		2011	2012	Var % 12/11		2011	2012	Var % 12/11
Total agrícola					8.149.141	5.517.550	5.316.736	-3,6
Total semillas	76.520	69.726	100.139	43,6	425.694	333.830	415.329	24,4
Papas	488	338	200	-40,8	546	399	208	-47,9
Arvejas	0	0	8		0	0	8	
Porotos y frejoles	2.240	2.031	997	-50,9	6.906	6.181	3.305	-46,5
Maíz dulce	0	0	40		0	0	391	
Trigo duro	104	1	0	-94,9	43	3	8	142,6
Cebada	1.906	470	0	-100,0	848	222	0	-100,0
Maíz	47.915	45.941	78.757	71,4	166.164	159.307	228.658	43,5
Avena	0	0	1.168		0	0	910	
Sorgo de grano	0	0	1		0	0	2	
Habas de soja	10.740	10.719	5.995	-44,1	22.071	21.959	13.539	-38,3
Nabo	6.390	6.390	7.395	15,7	17.634	17.634	21.297	20,8
Girasol	2.952	1.366	1.299	-4,9	14.373	7.178	6.417	-10,6
Mostaza	1	1	0	-87,8	17	17	4	-78,5
Cártamo	8	8	0	-100,0	15	15	0	-100,0
Amapola	0	0	0		0	0	150	
Remolacha azucarera para siembra	82	82	42	-49,1	560	560	238	-57,5
Forrajera	1.485	953	772	-19,0	49.895	17.386	2.745	-84,2
Hortalizas	1.894	1.313	1.367	4,1	145.413	101.963	119.061	16,8
Semillas, frutos y esporas, para siembra	314	112	2.085	1.757,8	1.210	1.007	3.622	259,8
Semillas de plantas herbáceas usadas principalme	0	0	16		0	0	14.768	

Fuente: elaborado por Odepa con información del Servicio Nacional de Aduanas. * Cifras sujetas a revisión por informes de variación de valor (IVV).

Cuadro N° 13

Exportaciones de bulbos, flores de corte y musgos *

Productos	Volumen (toneladas/unidades)				Valor (miles de US\$ FOB)			
	2011	enero - julio			2011	enero - julio		
		2011	2012	Var % 12/11		2011	2012	Var % 12/11
Total agrícola					8.149.141	5.517.550	5.316.736	-3,6
Total flores/bulbos/musgos	12.305	1.750	25.435	1.353,0	41.773	7.884	8.471	7,4
Bulbos en reposo vegetativo ¹	11.895	1.630	25.096	1.439,2	37.188	6.567	6.645	1,2
Bulbos de liliium	10.870	656	13.005	1.882,5	32.842	2.584	2.662	3,0
Bulbos de tulipán	987	974	12.091	1.141,3	4.033	3.977	3.983	0,2
Bulbos de cala	34	0	0		281	1	0	
Los demás bulbos	4	0	0		33	5	0	
Bulbos en vegetación o en flor ¹	83	0	0		282	0	0	
Bulbos de liliium	83	0	0		282	0	0	
Bulbos de tulipán								
Los demás bulbos								
Flores de corte	272	98	69	-29,6	4.135	1.269	945	-25,6
Azucenas frescas	1	1	3	89,0	11	11	14	26,2
Tulipán	1	1	2	210,8	14	10	28	174,8
Peonias	130	23	10	-57,1	2.109	364	181	-50,3
Calas	11	4	1	-62,9	128	88	34	-60,9
Las demás flores	128	70	54	-22,9	1.874	797	688	-13,6
Musgos y líquenes.	55	22	226	920,9	167	47	740	1.471,9
Los demás follajes frescos	0	0	44		0	0	141	

Fuente: elaborado por Odepa con información del Servicio Nacional de Aduanas. * Cifras sujetas a revisión por informes de variación de valor (IVV). 1/ Unidades

Cuadro N° 14

Exportaciones de hortalizas y tubérculos *

Productos	Volumen (toneladas)				Valor (miles de US\$ FOB)			
	2011	enero - julio			2011	enero - julio		
		2011	2012	Var % 12/11		2011	2012	Var % 12/11
Total agrícola					8.149.141	5.517.550	5.316.736	-3,6
Total hortalizas y tubérculos	235.023	134.250	97.664	-27,3	268.826	124.727	110.158	-11,7
Primario	100.439	92.666	47.655	-48,6	77.343	65.511	40.123	-38,8
Achicorias, radicchios	1.445	1.353	671	-50,4	1.420	1.325	672	-49,3
Ajos	10.381	6.874	9.933	44,5	28.017	22.086	17.263	-21,8
Cebollas	0	0	2		0	0	5	
Chalotes	85.914	82.442	35.621	-56,8	38.810	37.827	18.896	-50,0
Espárragos	6	6	0	-98,4	17,8	16,7	0,6	-96,4
Judías	14,9	0,1	0,0	-86,4	40,7	0,5	0,0	-91,0
Lechugas	1,0	0,8	0,0	-100,0	18,2	18,1	0,0	-100,0
Melones frescos	7,2	4,2	3,3	-21,1	9,0	5,6	3,6	-36,3
Orégano, fresco o seco	2,4	1,7	0,9	-50,4	5,3	3,6	1,7	-52,6
Papas, excepto para siembra	994	631	845	34,1	2.898	1.807	2.667	47,6
Pimientos frescos o refrigerados	668	657	158	-75,9	478	383	170	-55,5
Tomates	204	197	206	4,5	52	45	72	59,9
Zanahorias y nabos	453	161	89	-44,5	5.454	1.891	316	-83,3
Zapallos	16	11	1	-91,9	25	16	2	-87,9
Otras hortalizas	333	327	125	-61,8	97	88	54	-38,5
Industrial	134.583	41.584	50.008	20,3	191.483	59.215	70.035	18,3
Congelados	23.856	8.452	7.296	-13,7	53.445	18.677	19.692	5,4
Conservas	10.975	2.511	2.224	-11,4	23.665	4.537	5.731	26,3
Deshidratados	3.006	1.047	799	-23,7	17.001	6.203	4.414	-28,8
Pastas pulpas y jugos	96.747	29.573	39.688	34,2	97.372	29.798	40.198	34,9

Fuente: elaborado por Odepa con información del Servicio Nacional de Aduanas. * Cifras sujetas a revisión por informes de variación de valor (IVV).

Cuadro N° 15

Exportaciones de vinos y alcoholes *

Productos	Volumen (miles de litros)				Valor (miles de US\$ FOB)			
	2011	enero - julio			2011	enero - julio		
		2011	2012	Var % 12/11		2011	2012	Var % 12/11
Total agrícola					8.149.141	5.517.550	5.316.736	-3,6
Total vinos y alcoholes	672.410	345.952	400.943	15,9	1.721.152	904.794	999.201	10,4
Vino con denominación de origen	396.576	214.598	224.946	4,8	1.321.552	713.243	743.956	4,3
Chardonnay	37.079	20.137	19.938	-1,0	119.054	64.319	62.328	-3,1
Chenin blanc	0	0	0		0	0	3	
Pedro Jimenez	0	0	21		0	0	64	
Pinot blanc	0	0	191		0	0	627	
Riesling y viognier	0	0	484		0	0	1.936	
Sauvignon blanc	52.873	28.292	28.814	1,8	158.176	84.879	85.345	0,5
Los demás vinos blancos	5.226	1.785	1.949	9,2	14.227	6.357	5.122	-19,4
Mezclas de vinos blancos	28.261	14.175	21.172	49,4	77.976	38.750	61.874	59,7
Cabernet franc	0	0	51		0	0	317	
Cabernet sauvignon	80.311	45.579	42.675	-6,4	286.413	160.860	146.445	-9,0
Carmenere	21.435	11.597	11.626	0,2	82.681	44.452	44.021	-1,0
Cot (malbec)	0	0	871		0	0	4.179	
Merlot	39.131	20.892	21.866	4,7	116.244	62.681	62.672	0,0
Pinot Noir	5.684	3.228	3.027	-6,2	28.920	16.126	15.401	-4,5
Syrah	7.750	4.304	4.023	-6,5	34.849	18.562	18.212	-1,9
Los demás vinos tintos	5.738	2.645	3.604	36,3	24.282	12.125	13.386	10,4
Mezclas de vino tinto	102.414	55.474	58.729	5,9	350.680	186.641	205.902	10,3
Los demás vinos	10.674	6.491	5.905	-9,0	28.049	17.490	16.123	-7,8
Otros vinos y alcoholes	275.834	131.354	175.997	34,0	399.601	191.551	255.245	33,3
Los demás vinos	210.155	96.643	144.351	49,4	245.242	111.376	177.596	59,5
Los demás vinos capacidad inferior o igual a 2 lts.	49.518	26.616	22.802	-14,3	98.660	52.629	46.904	-10,9
Vino espumoso	3.797	1.623	1.520	-6,4	14.653	6.317	6.300	-0,3
Pisco	328	171	394	130,9	1.715	784	1.883	140,2
Otros	12.036	6.300	6.930	10,0	39.330	20.446	22.561	10,3

Fuente: elaborado por Odepa con información del Servicio Nacional de Aduanas. * Cifras sujetas a revisión por informes de variación de valor (IVV).

Cuadro N° 16

Exportaciones pecuarias *

Productos	Volumen (toneladas)				Valor (miles de US\$ FOB)			
	2011	enero - julio		Var % 12/11	2011	enero - julio		Var % 12/11
		2011	2012			2011	2012	
Total pecuario					1.240.755	732.618	757.986	3,5
Primario					94.459	67.503	56.864	-15,8
Aves vivas **	203.620	183.620	1	-100,0	347	312	0	-100,0
Equinos vivos **	242	108	183	69,4	3.345	1.602	2.251	40,5
Porcinos vivos **	1.157	573	683	19,2	1.858	877	893	1,8
Lana sucia y lavada	4.012	3.254	2.742	-15,7	15.155	12.354	11.615	-6,0
Miel natural	7.428	6.560	5.993	-8,6	27.640	24.454	17.986	-26,4
Otros pecuarios					46.114	27.904	24.119	-13,6
Industrial					1.146.296	665.115	701.122	5,4
Lácteos	72.949	44.983	51.984	15,6	199.560	127.059	135.956	7,0
Leche líquida	1.455	673	1.211	79,9	1.415	657	1.144	74,2
Leche en polvo descremada	1.864	1.619	4.021	148,4	6.528	5.667	14.344	153,1
Leche en polvo entera	13.974	11.290	10.239	-9,3	53.604	43.032	41.159	-4,4
Yogur	50	25	30	22,1	25	13	20	54,2
Quesos	10.361	6.470	5.399	-16,6	46.799	28.717	25.376	-11,6
Leche condensada	27.650	15.949	18.486	15,9	55.768	31.390	34.510	9,9
Dulce de leche (manjar)	3.582	1.925	2.289	18,9	6.577	3.544	4.057	14,5
Otros	14.013	7.033	10.309	46,6	28.843	14.040	15.346	9,3
Carnes y subproductos	234.073	134.094	152.320	13,6	759.102	435.661	449.634	3,2
Carne bovina	4.047	1.987	999	-49,7	30.289	13.608	8.878	-34,8
Carne de ave	97.229	55.569	56.985	2,5	246.546	141.830	135.485	-4,5
Carne ovina	6.440	5.344	3.696	-30,8	44.641	37.754	23.362	-38,1
Carne porcina	100.888	56.783	72.100	27,0	403.332	224.551	255.781	13,9
Otras carnes y subproductos	25.470	14.411	18.541	28,7	34.295	17.919	26.128	45,8
Otros productos pecuarios					187.634	102.394	115.532	12,8
Embutidos y productos similares	3.893	2.479	1.522	-38,6	9.158	5.809	4.572	-21,3
Otros					178.476	96.586	110.960	14,9

Fuente: elaborado por Odepa con información del Servicio Nacional de Aduanas. * Cifras sujetas a revisión por informes de variación de valor (IVV).

Cuadro N° 17

Exportaciones forestales *

Productos	Volumen (toneladas)				Valor (miles de US\$ FOB)			
	2011	enero - julio			2011	enero - julio		
		2011	2012	Var % 12/11		2011	2012	Var % 12/11
Total forestal					5.110.868	2.979.459	2.751.868	-7,6
Primario					421.678	251.672	232.672	-7,5
Maderas en plaquitas	5.121.905	3.013.799	2.657.478	-11,8	410.659	245.688	227.978	-7,2
Coníferas	0	0	6.736		0	0	497	
No coníferas	5.121.905	3.013.799	2.650.742	-12,0	410.659	245.688	227.480	-7,4
Maderas en bruto (metros cúbicos)	1.043.290	465.905	720.330	54,6	7.039	3.388	1.620	-52,2
Coníferas	1.040.891	464.503	701.184	51,0	6.247	2.913	1.057	-63,7
No coníferas	2.399	1.402	19.146	1.265,6	792	475	563	18,6
Otros forestales					3.980	2.596	3.074	18,4
Industrial					4.689.190	2.727.787	2.519.196	-7,6
Celulosa	4.024.910	2.253.310	2.493.991	10,7	2.790.574	1.667.232	1.477.398	-11,4
Celulosa cruda coníferas	361.281	231.231	231.590	0,2	250.936	165.857	136.158	-17,9
Celulosa cruda no coníferas	0	0	0		0	0	0	
Celulosa Blanqueada semiblanqueada coníferas	1.799.256	983.986	1.118.104	13,6	1.359.638	792.502	695.081	-12,3
Celulosa Blanqueada semiblanqueada no coníferas	1.864.374	1.038.093	1.144.296	10,2	1.179.996	708.872	646.158	-8,8
Otros	23	0	0		5	0	0	
Maderas Aserradas					678.501	371.085	399.962	7,8
Madera aserrada coníferas	5.178.352	2.146.802	3.276.246	52,6	673.626	368.472	397.253	7,8
Madera aserrada no coníferas	173.082	155.217	95.892	-38,2	3.580	2.042	2.116	3,6
Madera aserrada otras					1.295	571	592	3,7
Maderas elaboradas					1.078.397	609.176	575.319	-5,6
Maderas elaborada coníferas					622.247	346.078	298.062	-13,9
Maderas elaborada no coníferas					19.870	10.387	13.542	30,4
Maderas elaborada las demás					436.280	252.711	263.715	4,4
Papel prensa (para periódico)	210.751	120.241	98.634	-18,0	141.171	80.043	66.459	-17,0
Otros forestales					547	251	59	-76,6

Fuente: elaborado por Odepa con información del Servicio Nacional de Aduanas. * Cifras sujetas a revisión por informes de variación de valor (IVV).

Cuadro N° 18

Exportaciones de insumos y maquinaria

Productos	Volumen (toneladas)				Valor (miles de US\$ FOB)			
	2011	enero - julio			2011	enero - julio		
		2011	2012	Var % 12/11		2011	2012	Var % 12/11
Insumos					826.618	440.393	580.100	31,7
Fertilizantes	1.529.785	868.090	1.024.178	18,0	742.366	395.948	531.313	34,2
Urea	0	0	0		0	0	1	
Superfosfatos	48	48	0	-100,0	53	53	0	-100,0
Nitrato de Amonio	257.155	99.136	150.023	51,3	118.785	44.408	73.686	65,9
Fosfato Diamónico	26	25	0	-100,0	33	32	0	-100,0
Otros fertilizantes	1.272.556	768.882	874.155	13,7	623.494	351.455	457.625	30,2
Plaguicidas y productos químicos¹	18.147	9.842	10.428	5,9	78.044	41.160	44.404	7,9
Herbicidas	206	141	193	37,1	2.572	1.621	2.531	56,1
Fungicidas	15.515	8.670	8.108	-6,5	53.853	29.370	26.956	-8,2
Insecticidas	1.078	539	1.278	137,3	16.964	8.369	12.326	47,3
Otros agroquímicos	1.347	492	848	72,3	4.654	1.800	2.592	44,0
Medicamentos veterinarios	642	396	734	85,7	4.529	2.341	3.281	40,2
Antibióticos	141	106	118	11,1	1.689	1.263	1.484	17,5
Vacunas	4	0	0	-42,7	896	48	171	258,9
Otros Insumos	497	289	617	113,2	1.944	1.030	1.626	57,8
Otros Insumos					1.679	944	1.102	16,8
Cuchillas y hojas cortantes, para madera y máquinas	12	10	3	-72,4	141	112	56	-49,8
Sacos y talegas	665	430	365	-15,2	1.538	831	1.046	25,8
Maquinaria 1/					20.765	11.139	69.314	522,3
Tractores	25	19	4	-78,9	446	389	79	-79,6
Cosechadoras-trilladoras	1	0	1		3	0	5	
Sembradoras, plantadoras y transplantadoras	4	2	2	0,0	79	27	98	265,1
Otras maquinarias y herramientas					20.237	10.723	69.132	544,7

Fuente: elaborado por Odepa con información del Servicio Nacional de Aduanas. * Cifras sujetas a revisión por informes de variación de valor (IVV).¹/Industria, domésticos y agrícolas

Cuadro N° 19

Importaciones de productos silvoagropecuarios

Productos	Volumen (toneladas)				Valor (miles de US\$ CIF)			
	2011	enero - julio			2011	enero - julio		
		2011	2012	Var % 12/11		2011	2012	Var % 12/11
Total Importaciones					5.001.250	2.730.559	2.973.396	8,9
Primario					1.089.400	531.582	584.853	10,0
Maíz consumo	666.016	202.185	387.542	91,7	212.640	62.976	108.245	71,9
Trigo Blando	625.441	212.795	566.319	166,1	214.829	76.063	163.710	115,2
Trigo Duro	30.086	29.234	804	-97,3	11.167	10.842	304	-97,2
Cebada	24.313	7.609	36.713	382,5	8.512	2.475	12.934	422,5
Habas de soja, incluso quebrantadas	138.484	119.821	16.007	-86,6	75.504	64.547	9.109	-85,9
Otros productos silvoagropecuarios					566.748	314.678	290.551	-7,7
Industrial					3.911.850	2.198.977	2.388.543	8,6
Arroz descascarillado	3	2	16		12	7	33	346,2
Arroz blanqueado	83.594	52.105	49.417	-5,2	46.612	28.628	28.581	-0,2
Arroz partido	23.677	9.496	14.458	52,3	10.448	3.869	6.159	59,2
Harina de trigo	182	145	1.249	758,3	138	92	491	432,3
Aceite de Maravilla en bruto	3.905	2.559	7.603	197,1	6.010	4.021	9.858	145,2
Aceite de Maravilla refinado	13.218	6.925	9.510	37,3	23.260	12.588	15.442	22,7
Aceite de soja en bruto	0	0	161	42.164,6	2	1	237	16.052,2
Aceite de soja refinado	2.728	1.163	1.245	7,0	4.128	1.741	1.855	6,5
Mezclas de aceites	249.877	147.281	158.621	7,7	362.075	216.322	217.844	0,7
Azúcar refinada	463.655	329.545	242.046	-26,6	364.465	261.224	170.050	-34,9
Leche en polvo descremada	6.784	4.643	5.452	17,4	23.699	16.141	17.165	6,3
Leche en polvo entera	3.106	2.618	3.533	35,0	12.396	10.327	13.220	28,0
Quesos	10.929	6.041	9.461	56,6	52.231	28.463	43.085	51,4
Carne Bovina Refrigerada	119.634	59.842	63.590	6,3	753.473	364.182	403.478	10,8
Carne Bovina Congelada	5.881	3.054	3.345	9,5	25.597	13.876	16.929	22,0
Carne Porcina	14.179	10.046	11.266	12,1	44.109	31.011	32.725	5,5
Carne Ave	72.715	38.317	38.806	1,3	131.266	67.034	71.774	7,1
Otros productos silvoagropecuarios					2.051.927	1.139.450	1.339.620	17,6

Fuente: elaborado por Odepa con información del Servicio Nacional de Aduanas.

Cuadro N° 20								
Importaciones de insumos y maquinaria								
Productos	Volumen (toneladas)				Valor (miles de US\$ CIF)			
	2011	enero - julio			2011	enero - julio		
	2011	2012	Var % 12/11		2011	2012	Var % 12/11	
Insumos					963.244	527.095	487.132	-7,6
Fertilizantes	1.061.870	588.193	475.784	-19,1	575.682	312.168	251.925	-19,3
Urea	510.114	224.025	186.580	-16,7	254.332	103.507	93.904	-9,3
Superfosfatos	109.790	90.892	59.967	-34,0	60.564	49.618	29.350	-40,8
Nitrato de Amonio	18.302	10.387	42.340	307,6	8.430	4.550	20.407	348,5
Fosfato Diamónico	65.048	33.012	37.773	14,4	43.108	21.709	22.072	1,7
Fosfato Monoamónico	75.691	53.173	32.271	-39,3	51.574	35.119	19.828	-43,5
Otros fertilizantes	282.925	176.703	116.853	-33,9	157.675	97.666	66.365	-32,0
Plaguicidas y productos químicos¹	34.746	22.300	22.457	0,7	249.855	141.459	153.859	8,8
Herbicidas	8.375	5.604	5.674	1,2	60.494	40.620	46.538	14,6
Fungicidas	5.005	3.102	2.562	-17,4	65.044	30.711	28.162	-8,3
Insecticidas	6.752	3.326	3.647	9,7	58.977	26.106	38.965	49,3
Otros agroquímicos	14.614	10.269	10.574	3,0	65.339	44.022	40.193	-8,7
Medicamentos veterinarios	2.846	1.447	1.537	6,2	95.140	49.669	56.495	13,7
Antibióticos	1.932	1.001	748	-25,3	18.653	10.483	8.886	-15,2
Vacunas	194	100	102	2,0	57.950	31.050	36.914	18,9
Otros Insumos	721	346	687	98,7	18.536	8.136	10.695	31,4
Otros Insumos					42.567	23.798	24.853	4,4
Cuchillas y hojas cortantes, para madera y máquinas	851	477	408	-14,5	17.629	9.768	10.448	7,0
Sacos y talegas	8.172	4.647	4.697	1,1	24.938	14.030	14.406	2,7
Maquinaria 1/					754.019	423.509	322.073	-24,0
Tractores	4.618	2.700	2.768	2,5	123.138	71.352	68.593	-3,9
Cosechadoras-trilladoras	138	47	63	34,0	13.918	4.755	7.264	52,7
Sembradoras, plantadoras y transplantadoras	676	425	509	19,8	6.369	3.835	4.579	19,4
Otras maquinarias y herramientas					610.594	343.566	241.637	-29,7

Fuente: elaborado por Odepa con información del Servicio Nacional de Aduanas. ^{1/}Industria, domésticos y agrícolas