



Balanza comercial de productos silvoagropecuarios

Avance mensual enero - septiembre 2012

**Balanza comercial de productos silvoagropecuarios
Avance mensual enero - septiembre 2012**

Liliana Yáñez Barrios

Publicación de la Oficina de Estudios y Políticas Agrarias (Odepa)
del Ministerio de Agricultura, Gobierno de Chile

Director y Representante Legal

Gustavo Rojas Le-Bert

Se puede reproducir total o parcialmente citando la fuente

Teatinos 40, piso 7. Santiago, Chile

Teléfono : (56- 2) 3973000

Fax : (56- 2) 3973111

www.odepa.gob.cl



TABLA DE CONTENIDO

Cuadro	Descripción	Página
Nº 1	Balanza de productos silvoagropecuarios	4
Nº 2	Evolución de las exportaciones silvoagropecuarias por sector	5
Nº 3	Evolución de las importaciones silvoagropecuarias por sector	6
Nº 4	Balanza de productos silvoagropecuarios por clase y subsector	7
Nº 5	Balanza de productos silvoagropecuarios por zona económica	9
Nº 6	Exportación de productos silvoagropecuarios por país de destino	11
Nº 7	Importación de productos silvoagropecuarios por país de origen	12
Nº 8	Principales productos silvoagropecuarios exportados	13
Nº 9	Principales productos silvoagropecuarios importados	14
Nº 10	Principales rubros exportados	15
Nº 11	Exportaciones de frutas	16
Nº 12	Exportaciones de semillas para siembra	18
Nº 13	Exportaciones de bulbos, flores y musgos	19
Nº 14	Exportaciones de hortalizas y tubérculos	20
Nº 15	Exportaciones de vinos y alcoholes	21
Nº 16	Exportaciones pecuarias	22
Nº 17	Exportaciones forestales	23
Nº 18	Exportaciones de insumos y maquinaria	24
Nº 19	Importaciones de productos silvoagropecuarios	25
Nº 20	Importaciones de insumos y maquinaria	26

Gráfico	Descripción	Página
Nº 1	Balanza de productos silvoagropecuarios	4
Nº 2	Evolución de las exportaciones silvoagropecuarias	5
Nº 3	Evolución de las importaciones silvoagropecuarias	6
Nº 4	Exportaciones silvoagropecuarios por clase	8
Nº 5	Exportaciones silvoagropecuarios por subsector	8
Nº 6	Exportaciones de productos silvoagropecuarios por zona económica	10
Nº 7	Importaciones de productos silvoagropecuarios por zona económica	10
Nº 8	Exportación de productos silvoagropecuarios por país de destino	11
Nº 9	Importación de productos silvoagropecuarios por país de origen	12
Nº 10	Principales productos silvoagropecuarios exportados	13
Nº 11	Principales productos silvoagropecuarios importados	14
Nº 12	Principales rubros exportados	15

Las exportaciones que no son realizadas en la modalidad "a firme" pueden ser ajustadas de acuerdo al Informe de Variación de Valor (IVV), el cual afecta directamente a cada declaración de exportación en el mes en que fueron efectuadas. Por esta razón, las cifras de exportaciones pueden experimentar modificaciones cada vez que se aplican los IVV, ocasionando, eventualmente, el ajuste de los valores de exportación.

Teatinos 40, piso 7. Santiago, Chile

Teléfono :(56- 2) 3973000

Fax :(56- 2) 3973111

www.odepa.gob.cl

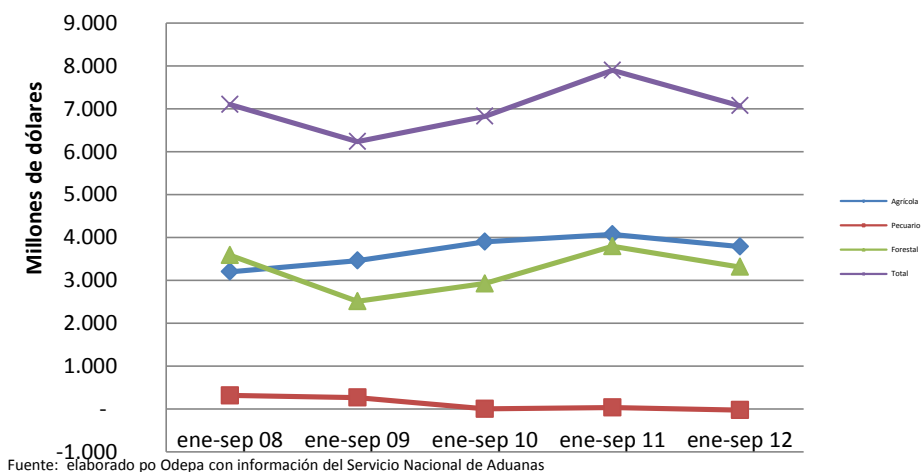


Cuadro N° 1
Balanza comercial de productos silvoagropecuarios por sector *
Chile - Mundo
Miles de dólares

Sector	2011	enero - septiembre		Variación	Participación
	ene-dic	2011	2012	2012-2011	2012
Exportaciones por sector					
Total	14.509.708	11.529.150	11.002.543	-4,6%	
Agrícola	8.159.080	6.624.814	6.480.348	-2,2%	58,9%
Pecuario	1.240.755	931.119	965.872	3,7%	8,8%
Forestal	5.109.873	3.973.217	3.556.323	-10,5%	32,3%
Importaciones por sector					
Total	5.001.250	3.630.082	3.928.138	8,2%	
Agrícola	3.514.307	2.554.417	2.694.894	5,5%	68,6%
Pecuario	1.250.214	899.169	989.766	10,1%	25,2%
Forestal	236.729	176.496	243.478	38,0%	6,2%
Balanza comercial de productos					
Total	9.508.458	7.899.068	7.074.405	-10,4%	
Agrícola	4.644.773	4.070.397	3.785.454	-7,0%	53,5%
Pecuario	-9.459	31.950	-23.894	-174,8%	-0,3%
Forestal	4.873.144	3.796.721	3.312.845	-12,7%	46,8%

Fuente: elaborado por ODEPA con información del Servicio Nacional de Aduanas;
 * Cifras sujetas a revisión por informes de variación de valor (IVV).

Gráfico N° 1
Evolución balanza de productos silvoagropecuarios



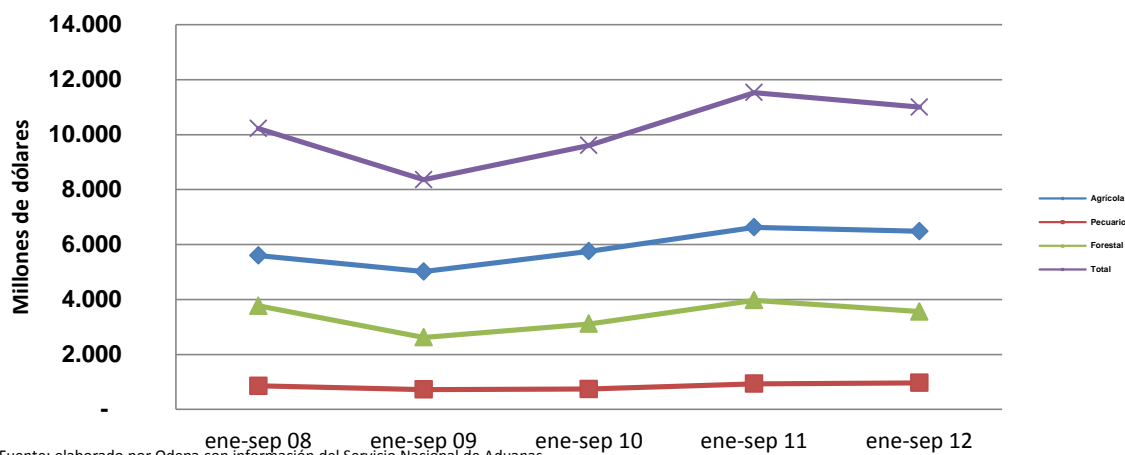
Cuadro N° 2
Evolución de las exportaciones silvoagropecuarias por sector*
Chile - Mundo
Miles de dólares

Sector	enero - septiembre				
	2008	2009	2010	2011	2012
Agrícola	5.600.201	5.016.358	5.752.610	6.624.814	6.480.348
Pecuario	853.785	722.469	739.052	931.119	965.872
Forestal	3.767.421	2.620.446	3.110.969	3.973.217	3.556.323
Total	10.221.407	8.359.273	9.602.631	11.529.150	11.002.543

Fuente: elaborado por Odepa con información del Servicio Nacional de Aduanas

* Cifras sujetas a revisión por informes de variación de valor (IVV).

Gráfico N° 2
Evolución de las exportaciones silvoagropecuarias



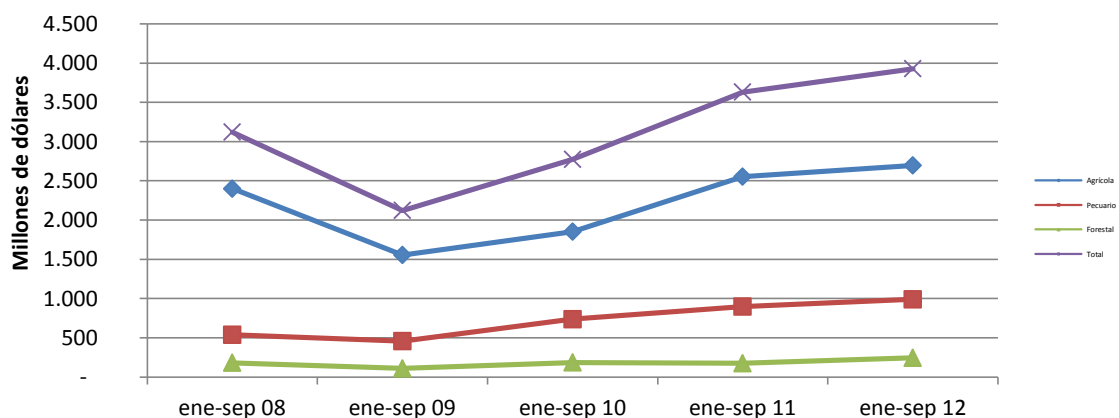
Fuente: elaborado por Odepa con información del Servicio Nacional de Aduanas

Cuadro N° 3
Evolución de las importaciones silvoagropecuarias por sector
Chile - Mundo
Miles de dólares

Sector	enero - septiembre				
	2008	2009	2010	2011	2012
Agrícola	2.399.897	1.554.898	1.853.493	2.554.417	2.694.894
Pecuario	539.568	457.840	736.504	899.169	989.766
Forestal	181.477	109.712	184.974	176.496	243.478
Total	3.120.942	2.122.450	2.776.981	3.630.082	3.928.138

Fuente: elaborado por Odepa con información del Servicio Nacional de Aduanas

Gráfico N° 3
Evolución de las importaciones silvoagropecuarias



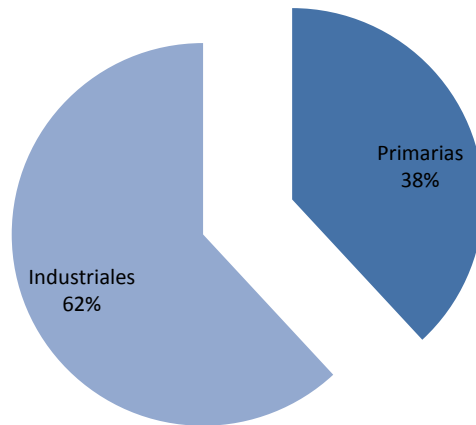
Fuente: elaborado por Odepa con información del Servicio Nacional de Aduanas

Cuadro N° 4
Balanza comercial de productos silvoagropecuarios por clase y sector*
Chile - Mundo
Miles de dólares

Clase y sector	2011	enero - septiembre		Variación	Participación
	ene-dic	2011	2012	2012-2011	2012
Exportaciones por clase y sector					
Total silvoagropecuario	14.509.708	11.529.150	11.002.543	-4,6%	
Productos primarios	5.221.621	4.472.671	4.191.520	-6,3%	38,1%
Agrícola	4.705.484	4.090.529	3.832.714	-6,3%	91,4%
Pecuario	94.459	79.309	70.801	-10,7%	1,7%
Forestal	421.678	302.833	288.005	-4,9%	6,9%
Productos industriales	9.288.087	7.056.479	6.811.023	-3,5%	61,9%
Agrícola	3.453.596	2.534.285	2.647.634	4,5%	38,9%
Pecuario	1.146.296	851.810	895.070	5,1%	13,1%
Forestal	4.688.195	3.670.384	3.268.319	-11,0%	48,0%
Importaciones por clase y sector					
Total silvoagropecuario	5.001.250	3.630.082	3.928.138	8,2%	
Productos primarios	1.089.400	737.564	826.625	12,1%	21,0%
Agrícola	1.040.393	700.276	789.500	12,7%	95,5%
Pecuario	29.354	22.572	20.999	-7,0%	2,5%
Forestal	19.653	14.716	16.126	9,6%	2,0%
Productos industriales	3.911.850	2.892.519	3.101.513	7,2%	79,0%
Agrícola	2.473.914	1.854.141	1.905.394	2,8%	61,4%
Pecuario	1.220.860	876.598	968.767	10,5%	31,2%
Forestal	217.076	161.780	227.352	40,5%	7,3%
Balanza comercial de productos					
Total silvoagropecuario	9.508.458	7.899.068	7.074.405	-10,4%	
Productos primarios	4.132.221	3.735.107	3.364.895	-9,9%	47,6%
Agrícola	3.665.091	3.390.253	3.043.214	-10,2%	90,4%
Pecuario	65.105	56.737	49.802	-12,2%	1,5%
Forestal	402.025	288.117	271.879	-5,6%	8,1%
Productos industriales	5.376.237	4.163.960	3.709.510	-10,9%	52,4%
Agrícola	979.682	680.144	742.240	9,1%	20,0%
Pecuario	-74.564	-24.788	-73.697	197,3%	-2,0%
Forestal	4.471.119	3.508.604	3.040.967	-13,3%	82,0%

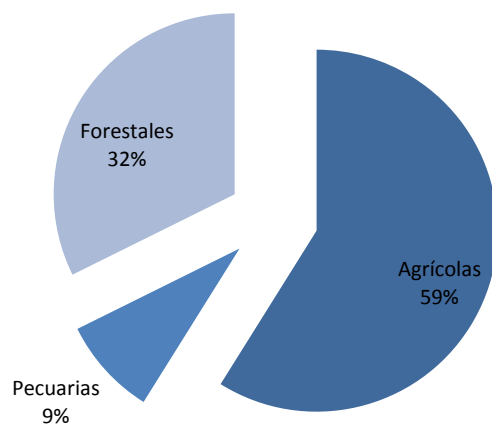
Fuente: elaborado por Odepa con información del Servicio Nacional de Aduanas
* Cifras sujetas a revisión por informes de variación de valor (IVV).

Gráfico N° 4
Exportaciones silvoagropecuarias por clase
Participación enero - septiembre 2012



Fuente: elaborado por Odepa con información del Servicio Nacional de Aduanas

Gráfico N° 5
Exportaciones silvoagropecuarias por sector
Participación enero - septiembre 2012



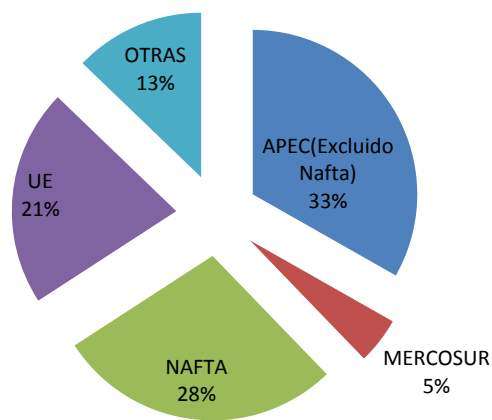
Fuente: elaborado por Odepa con información del Servicio Nacional de Aduanas

Cuadro N° 5				
Balanza de productos silvoagropecuarios por zona económica *				
Miles de dólares				
Zona económica		Exportaciones	Importaciones	Saldo
APEC (Excluido NAFTA)				
	2011	4.605.020	309.306	4.295.714
	enero - septiembre 2011	3.618.435	218.101	3.400.334
	enero - septiembre 2012	3.654.239	272.100	3.382.139
	Var. (%) 2012/2011	1,0	24,8	-0,5
UE (27)				
	2011	3.374.185	420.382	2.953.803
	enero - septiembre 2011	2.759.266	317.363	2.441.903
	enero - septiembre 2012	2.348.844	347.478	2.001.366
	Var. (%) 2012/2011	-14,9	9,5	-18,0
MERCOSUR				
	2011	617.243	2.789.075	-2.171.832
	enero - septiembre 2011	457.139	1.982.547	-1.525.408
	enero - septiembre 2012	502.460	2.215.265	-1.712.805
	Var. (%) 2012/2011	9,9	11,7	12,3
NAFTA				
	2011	4.118.650	807.365	3.311.285
	enero - septiembre 2011	3.304.581	577.719	2.726.862
	enero - septiembre 2012	3.087.116	631.690	2.455.426
	Var. (%) 2012/2011	-6,6	9,3	-10,0
Otras				
	2011	1.794.610	675.122	1.119.488
	enero - septiembre 2011	1.389.729	534.352	855.377
	enero - septiembre 2012	1.409.884	461.605	948.279
	Var. (%) 2012/2011	1,5	-13,6	10,9
Balanza comercial de productos				
	2011	14.509.708	5.001.250	9.508.458
	enero - septiembre 2011	11.529.150	3.630.082	7.899.068
	enero - septiembre 2012	11.002.543	3.928.138	7.074.405
	Var. (%) 2012/2011	-4,6	8,2	-10,4

Fuente: elaborado por Odepa con información del Servicio Nacional de Aduanas.

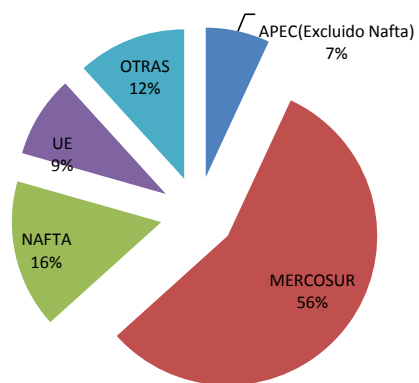
* Cifras sujetas a revisión por informes de variación de valor (IVV).

Gráfico N° 6
Exportación de productos silvoagropecuarios por zona económica
Participación enero - septiembre 2012



Fuente: elaborado por Odepa con información del Servicio Nacional de Aduanas

Gráfico N° 7
Importación de productos silvoagropecuarios por zona económica
Participación enero - septiembre 2012



Fuente: elaborado por Odepa con información del Servicio Nacional de Aduanas

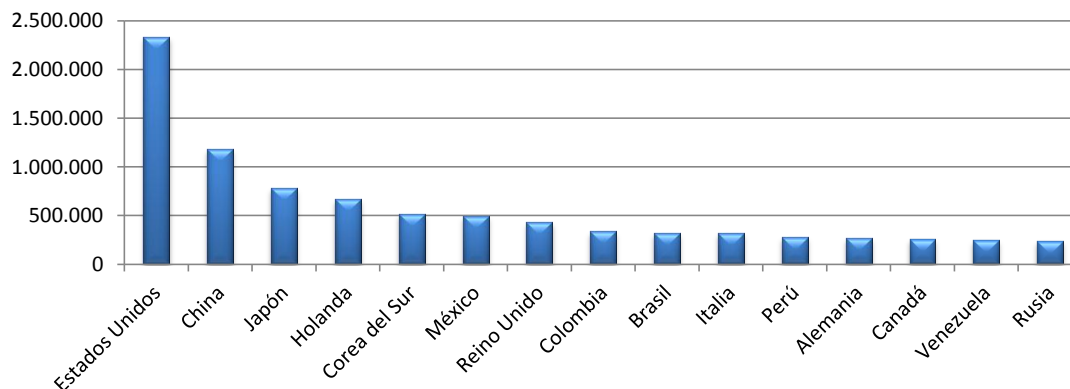
Cuadro N°6
Exportación de productos silvoagropecuarios por país de destino*
Miles de dólares FOB

País	2011	enero - septiembre		Variación	Participación
	ene-dic	2011	2012	2012-2011	2012
Estados Unidos	3.070.000	2.496.181	2.330.934	-6,6%	21,2%
China	1.412.633	1.087.885	1.185.551	9,0%	10,8%
Japón	1.035.052	765.305	785.735	2,7%	7,1%
Holanda	868.308	712.999	673.092	-5,6%	6,1%
Corea del Sur	606.575	516.530	516.646	0,0%	4,7%
México	724.812	541.423	498.769	-7,9%	4,5%
Reino Unido	614.820	495.682	429.504	-13,4%	3,9%
Colombia	364.881	283.444	336.719	18,8%	3,1%
Brasil	358.246	267.072	320.922	20,2%	2,9%
Italia	505.399	412.311	318.207	-22,8%	2,9%
Perú	356.373	261.227	275.351	5,4%	2,5%
Alemania	410.407	340.411	272.536	-19,9%	2,5%
Canadá	323.838	266.977	257.414	-3,6%	2,3%
Venezuela	340.289	235.334	252.857	7,4%	2,3%
Rusia	240.623	199.395	236.745	18,7%	2,2%
Otros países	3.277.450	2.646.977	2.311.562	-12,7%	21,0%
TOTAL	14.509.708	11.529.150	11.002.543	-4,6%	100,0%

Fuente: elaborado por Odepa con información del Servicio Nacional de Aduanas.

* Cifras sujetas a revisión por informes de variación de valor (IVV).

Gráfico N° 8
Exportación de productos silvoagropecuarios por país de destino
Miles de dólares enero - septiembre de 2012



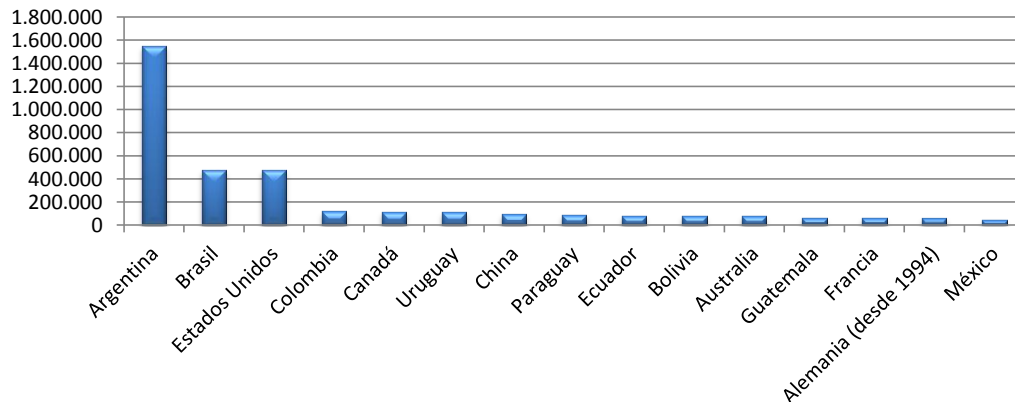
Fuente: elaborado por Odepa con información del Servicio Nacional de Aduanas

Cuadro N° 7
Importación de productos silvoagropecuarios por país de origen *

País	Miles de dólares CIF		Variación 2012-2011	Participación 2012
	2011 ene-dic	enero - septiembre 2011		
Argentina	1.623.340	1.135.516	36,3%	39,4%
Brasil	498.142	323.451	47,3%	12,1%
Estados Unidos	593.903	422.823	12,1%	12,1%
Colombia	175.864	134.324	-13,1%	3,0%
Canadá	148.655	108.353	5,8%	2,9%
Uruguay	83.411	51.367	119,2%	2,9%
China	106.278	81.547	15,7%	2,4%
Paraguay	584.181	472.213	-80,9%	2,3%
Ecuador	108.971	76.185	9,4%	2,1%
Bolivia	83.093	58.646	40,6%	2,1%
Australia	87.954	49.151	67,7%	2,1%
Guatemala	147.175	137.951	-55,0%	1,6%
Francia	75.628	63.825	-3,2%	1,6%
Alemania (desde 1994)	68.075	51.775	15,0%	1,5%
México	64.807	46.544	1,6%	1,2%
Otros países	551.773	416.411	6,6%	11,3%
TOTAL	5.001.250	3.630.082	8,2%	100,0%

Fuente: elaborado por Odepa con información del Servicio Nacional de Aduanas.

Gráfico N° 9
Importación de productos silvoagropecuarios por país de origen
Miles de dólares enero - septiembre de 2012



Fuente: elaborado por Odepa con información del Servicio Nacional de Aduanas

Cuadro N° 8
Principales productos silvoagropecuarios exportados*

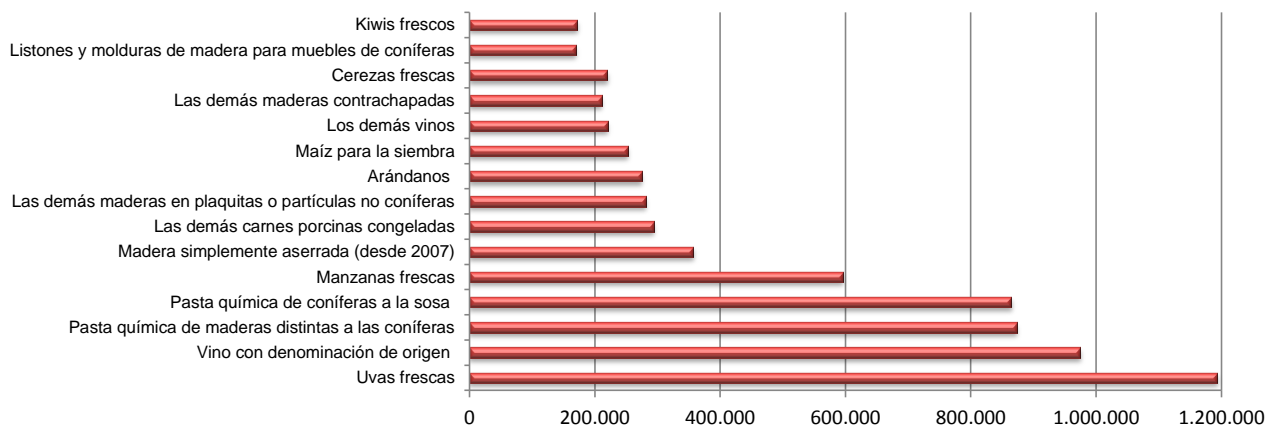
Miles de dólares FOB

Producto	Código SACH	2011	enero - septiembre		Variación	Participación
		ene-dic	2011	2012	2012-2011	2012
Uvas frescas	08061000	1.430.333	1.376.521	1.193.180	-13,3%	10,8%
Vino con denominación de origen	22042110	1.321.552	953.122	974.979	2,3%	8,9%
Pasta química de maderas distintas a las coníferas	47032900	1.179.935	937.498	873.119	-6,9%	7,9%
Pasta química de coníferas a la sosa	47032100	1.358.738	1.101.733	864.521	-21,5%	7,9%
Manzanas frescas	08081000	667.228	643.605	595.895	-7,4%	5,4%
Madera simplemente aserrada (desde 2007)	44071012	458.165	331.948	357.047	7,6%	3,2%
Las demás carnes porcinas congeladas	02032900	365.300	268.104	293.497	9,5%	2,7%
Las demás maderas en plaquitas o partículas no coníferas	44012200	410.659	294.878	281.306	-4,6%	2,6%
Arándanos	08104000	389.358	295.566	274.236	-7,2%	2,5%
Maíz para la siembra	10051000	166.164	161.791	252.171	55,9%	2,3%
Los demás vinos	22042990	245.242	158.884	220.660	38,9%	2,0%
Las demás maderas contrachapadas	44123910	413.421	319.739	210.927	-34,0%	1,9%
Cerezas frescas	08092919	346.266	193.325	219.300	13,4%	2,0%
Listones y molduras de madera para muebles de coníferas	44091020	197.332	145.976	168.811	15,6%	1,5%
Kiwis frescos	08105090	172.380	166.288	172.055	3,5%	1,6%
Los demás productos		5.387.634	4.180.172	4.050.839	-3,1%	36,8%
TOTAL		14.509.708	11.529.150	11.002.543	-4,6%	100,0%

Fuente: elaborado por Odepa con información del Servicio Nacional de Aduanas.

* Cifras sujetas a revisión por informes de variación de valor (IVV).

Gráfico N° 10
Principales productos silvoagropecuarios exportados
Miles de dólares enero - septiembre 2012



Fuente: elaborado por Odepa con información del Servicio Nacional de Aduanas

Cuadro N° 9
Principales productos silvoagropecuarios importados

Producto	Código SACH	Miles de dólares CIF		Variación 2012-2011	Participación 2012
		2011 ene-dic	enero - septiembre 2012		
Carne bovina deshuesada fresca o refrigerada	02013000	752.536	543.217	3,7%	13,8%
Mezclas aceites	15179000	362.075	270.593	-1,3%	6,9%
Las demás preparaciones para alimentar animales	23099090	273.085	258.603	29,2%	6,6%
Azúcar refinada	17019900	364.465	209.284	-31,8%	5,3%
Tortas y residuos de soja	23040000	253.906	198.441	6,6%	5,1%
Maíz para consumo (desde 2012)	10059020	212.640	144.030	75,1%	3,7%
Trigo	10019942	214.829	180.141	102,5%	4,6%
Sorgo de grano (granífero) para consumo (desde 2012)	10079010		93.999		2,4%
Las demás preparaciones alimenticias nencop	21069090	97.817	75.583	-0,3%	1,9%
Trozos y despojos comestibles de gallo o gallina, congelados (total)	02071400	84.964	60.170	-1,3%	1,5%
Cerveza de malta	22030000	65.298	58.840	49,7%	1,5%
Harina, polvo y pellets, de carne o despojos; chicharrones, impropios para l	23011000	44.589	56.681	103,7%	1,4%
Residuos de la industria del almidón y residuos similares	23031000	64.920	53.858	-0,5%	1,4%
Aceites de nabo (nabina) o de colza, de bajo contenido ácido erúxico, en br	15141100	53.945	48.157	17,0%	1,2%
Granos de maíz, mondados, perlados, troceados o quebrantados	11042300	84.348	43.197	-3,5%	1,1%
Los demás productos		2.071.833	1.633.344	0,6%	41,6%
TOTAL		5.001.250	3.928.138	8,2%	100,0%

Fuente: elaborado por Odepa con información del Servicio Nacional de Aduanas.

Gráfico N° 11
Principales productos silvoagropecuarios importados
Miles de dólares enero - septiembre de 2012



Fuente: elaborado por Odepa con información del Servicio Nacional de Aduanas

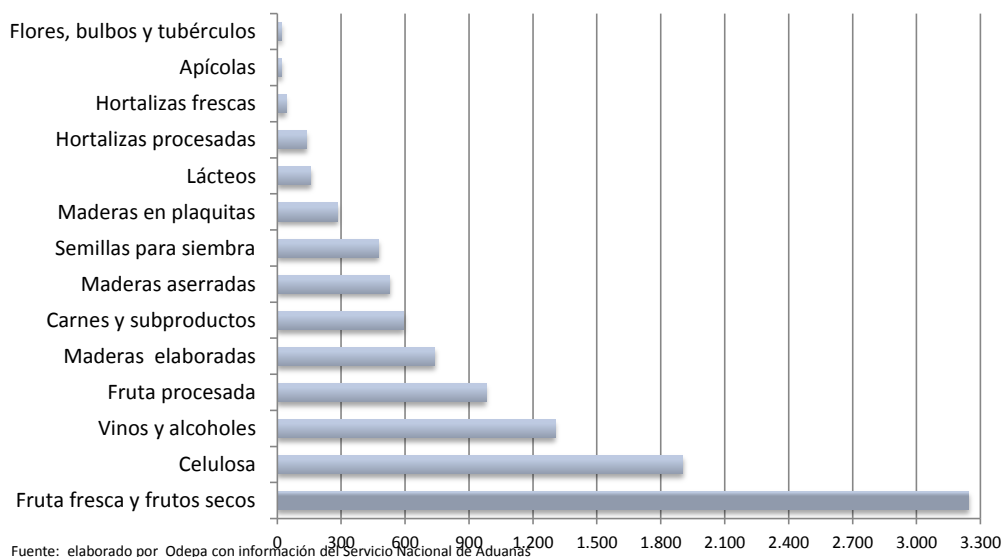
Cuadro N° 10

Principales rubros exportados

Rubro	Volumen (toneladas/miles de litros ¹)				Valor (miles de US\$ FOB)*				
	2011	enero - septiembre			2011	enero - septiembre			Partc. 2012
		2011	2012	Var % 12/11		2011	2012	Var % 12/11	
Exportaciones totales					14.509.708	11.529.150	11.002.543	-4,6%	
Fruta fresca y frutos secos	2.620.925	2.428.376	2.394.390	-1,4%	4.071.198	3.545.054	3.242.814	-8,5%	29,5%
Celulosa	4.024.910	3.124.799	3.227.981	3,3%	2.789.578	2.252.240	1.903.119	-15,5%	17,3%
Vinos y alcoholes	672.409	469.664	520.481	10,8%	1.721.148	1.220.315	1.303.614	6,8%	11,8%
Fruta procesada	615.289	477.551	480.457	0,6%	1.210.946	939.721	979.759	4,3%	8,9%
Maderas elaboradas	-	-	-	-	1.078.397	818.753	737.533	-9,9%	6,7%
Carnes y subproductos	234.073	173.199	200.653	15,9%	759.102	565.190	592.790	4,9%	5,4%
Maderas aserradas	-	-	-	-	678.501	494.341	526.791	6,6%	4,8%
Semillas para siembra	76.520	73.188	103.813	41,8%	425.694	380.428	473.675	24,5%	4,3%
Maderas en plaquitas	5.121.905	3.654.548	3.328.417	-8,9%	410.659	294.878	281.803	-4,4%	2,6%
Lácteos	72.949	53.339	61.171	14,7%	199.560	150.047	158.251	5,5%	1,4%
Hortalizas procesadas	134.583	96.181	99.049	3,0%	191.483	129.135	135.927	5,3%	1,2%
Hortalizas frescas	100.439	96.266	48.801	-49,3%	77.385	70.488	42.006	-40,4%	0,4%
Apícolas	7.428	7.056	7.301	3,5%	27.640	26.297	22.078	-16,0%	0,2%
Flores, bulbos y tubérculos	12.305	7.988	63.095	689,9%	41.773	26.502	20.123	-24,1%	0,2%

Fuente: elaborado por Odepa con información del Servicio Nacional de Aduanas. * Cifras sujetas a revisión por informes de variación de valor (IVV).
 Nota ¹: volumen de vinos y alcoholes en miles de litros.

Gráfico N° 12
 Principales rubros exportados
 Millones de dólares enero - septiembre de 2012



Fuente: elaborado por Odepa con información del Servicio Nacional de Aduanas

Cuadro N° 11

Exportaciones de frutas *

Productos	Volumen (toneladas)				Valor (miles de US\$ FOB)			
	2011	enero - septiembre			2011	enero - septiembre		
		2011	2012	Var % 12/11		2011	2012	Var % 12/11
Total agrícola					8.159.080	6.624.814	6.480.348	-2,2
Total frutas	3.236.215	2.905.927	2.874.846	-1,1	5.282.144	4.484.775	4.222.573	-5,8
Primario	2.620.925	2.428.376	2.394.390	-1,4	4.071.198	3.545.054	3.242.814	-8,5
Fruta fresca	2.579.389	2.394.188	2.362.573	-1,3	3.796.226	3.340.036	3.037.987	-9,0
Uvas	853.520	829.049	793.793	-4,3	1.430.333	1.376.521	1.193.180	-13,3
Manzanas	800.834	773.991	734.444	-5,1	667.228	643.605	595.895	-7,4
Kiwis	178.518	172.811	204.310	18,2	172.380	166.288	172.055	3,5
Aguacates (paltas)	102.373	53.996	49.761	-7,8	203.185	119.333	78.534	-34,2
Ciruelas	100.927	100.002	103.752	3,8	134.114	132.572	124.238	-6,3
Peras	133.551	132.321	132.808	0,4	133.758	132.426	123.336	-6,9
Arándanos	73.741	56.685	52.563	-7,3	389.358	295.566	274.236	-7,2
Nectarines	62.639	57.242	56.084	-2,0	83.529	75.024	69.721	-7,1
Melocotones (duraznos)	37.679	33.432	30.265	-9,5	44.607	37.803	35.766	-5,4
Limones	46.629	45.742	39.054	-14,6	39.595	39.138	29.046	-25,8
Mandarinas, clementinas	47.674	41.773	47.992	14,9	63.970	55.685	45.217	-18,8
Cerezas	64.668	36.486	42.966	17,8	346.266	193.325	219.300	13,4
Naranjas	62.609	48.529	63.414	30,7	55.763	44.459	53.612	20,6
Otros	14.028	12.129	11.367	-6,3	32.139	28.292	23.851	-15,7
Frutos secos	41.536	34.188	31.816	-6,9	274.972	205.018	204.827	-0,1
Almendras con cáscara, frescas o secas	503	440	252	-42,8	2.055	1.806	1.102	-39,0
Almendras sin cáscara	8.800	5.394	5.644	4,6	54.351	31.909	34.918	9,4
Avellanas con cáscara, frescas o secas	5.000	4.868	5.701	17,1	15.776	15.300	20.838	36,2
Avellanas sin cáscara, frescas o secas.	109	38	42	10,3	835	292	358	22,4
Castañas con cáscara, frescas o secas (desde 20	0	0	866		0	0	1.158	
Castañas, frescas o secas, incluso sin cáscara	422	422	0	-100,0	544	544	0	-100,0
Los demás cocos, excepto secos	5	5	2	-61,4	12	12	14	14,5
Nueces de brasil, sin cáscara	2	2	0	-100,0	2	2	0	-100,0
Nueces de marañón (mery, cajuil o anacardos), s	0	0	66		0	0	310	
Nueces de marañón (mery, cajuil o anacardos), c	5	5	2	-70,7	76	76	16	-78,4
Nueces de nogal con cáscara	17.754	16.877	11.693	-30,7	81.247	77.559	50.051	-35,5
Nueces de nogal sin cáscara	8.931	6.133	7.488	22,1	120.014	77.464	95.766	23,6
Pistachos	4	4	1	-78,1	49	47	13	-72,5
Nuez de macadamia	0	0	60		6	0	282	
Los demás frutos de cáscara, frescos o secos, inc	1	1	0	-100,0	7	7	0	-100,0

Fuente: elaborado por Odepa con información del Servicio Nacional de Aduanas. * Cifras sujetas a revisión por informes de variación de valor (IVV).

Cuadro N° 11 (continuación)

Exportaciones de frutas *

Productos	Volumen (toneladas)				Valor (miles de US\$ FOB)			
	enero - septiembre				enero - septiembre			
	2011	2011	2012	Var % 12/11	2011	2011	2012	Var % 12/11
Industrial	615.289	477.551	480.457	0,6	1.210.946	939.721	979.759	4,3
Compotas	155.925	117.867	132.593	12,5	159.769	119.819	159.565	33,2
Damascos	1.669	1.392	1.523	9,4	1.891	1.571	1.870	19,0
Duraznos	54.814	41.444	37.481	-9,6	58.801	44.311	47.484	7,2
Las demás confituras, jaleas y mermeladas, puré,	99.441	75.031	25.369	-66,2	99.071	73.930	28.371	-61,6
Otras	1	1	68.220		7	7	81.841	
Conservas	90.132	68.639	58.591	-14,6	146.710	109.828	106.769	-2,8
Aceitunas	1.990	1.355	1.807	33,3	4.826	3.278	4.474	36,5
Cerezas	6.133	4.276	4.532	6,0	17.597	12.292	13.220	7,6
Damascos	137	137	36	-73,6	183	183	58	-68,2
Duraznos	66.961	52.050	46.949	-9,8	87.853	68.443	68.745	0,4
Las demás frutas preparadas o conservadas	4.396	2.584	3.985	54,2	11.930	6.961	11.184	60,7
Los demás frutos de cáscara y semillas, incluidas	1.273	976	1.116	14,4	10.129	7.464	8.612	15,4
Mezclas preparadas o conservadas	8.792	6.900	0	-100,0	13.145	10.377	0	-100,0
Peras	200	144	0	-100,0	295	220	0	-100,0
Otras conservas	249	217	167	-23,3	752	611	476	-22,1
Congelados	124.237	108.436	100.426	-7,4	319.665	279.043	259.199	-7,1
Frambuesas	49.023	43.969	32.576	-25,9	129.245	115.700	74.545	-35,6
Frutillas	17.487	13.115	11.933	-9,0	32.291	23.319	25.875	11,0
Moras	14.314	13.284	15.760	18,6	32.119	29.646	40.722	37,4
Zarzamoras, mora-frambuesa y grosellas	2.275	1.848	1.692	-8,4	6.888	5.531	5.304	-4,1
Las demás	41.138	36.220	38.465	6,2	119.122	104.849	112.753	7,5
Deshidratados	140.441	96.496	115.627	19,8	345.078	236.809	271.914	14,8
Ciruelas secas	57.966	40.392	53.984	33,7	112.303	77.453	97.404	25,8
Manzanas	5.269	3.952	4.205	6,4	32.293	23.177	27.748	19,7
Mosquetas	6.535	4.933	4.188	-15,1	26.927	20.136	17.694	-12,1
Pasas	70.164	46.813	52.783	12,8	167.789	111.200	124.879	12,3
Otros deshidratados	507	406	468	15,1	5.766	4.843	4.189	-13,5
Extracción de aceites	6.940	4.930	6.861	39,2	28.773	20.910	26.191	25,3
Aceite de oliva, virgen	6.652	4.709	6.687	42,0	24.131	17.399	23.179	33,2
Aceite de rosa mosqueta y sus fracciones	268	201	168	-16,5	4.485	3.354	2.906	-13,4
Aceite de palta	0	0	6		0	0	92	
Otros	21	21	0	-99,5	157	157	15	-90,7
Jugos	92.944	77.690	65.524	-15,7	197.265	163.307	152.837	-6,4
Manzanas	55.339	48.628	38.665	-20,5	101.656	88.659	76.340	-13,9
Uva (Incluido el mosto)	28.072	21.768	19.107	-12,2	67.527	51.644	48.439	-6,2
Naranja	54	47	24	-48,4	171	146	90	-38,7
Otros	9.480	7.247	7.729	6,6	27.911	22.857	27.968	22,4
Otras frutas	4.669	3.493	834	-76,1	13.687	10.004	3.284	-67,2

Fuente: elaborado por Odepa con información del Servicio Nacional de Aduanas. * Cifras sujetas a revisión por informes de variación de valor (IVV).

Cuadro N° 12

Exportaciones de semillas para siembra *

Productos	Volumen (toneladas)				Valor (miles de US\$ FOB)			
	2011	enero - septiembre			2011	enero - septiembre		
		2011	2012	Var % 12/11		2011	2012	Var % 12/11
Total agrícola					8.159.080	6.624.814	6.480.348	-2,2
Total semillas	76.520	73.188	103.813	41,8	425.694	380.428	473.675	24,5
Papas	488	463	475	2,6	546	535	439	-18,0
Arvejas	0	0	8		0	0	8	
Porotos y frejoles	2.240	2.220	1.183	-46,7	6.906	6.870	3.702	-46,1
Maíz dulce	0	0	40		0	0	395	
Trigo duro	104	1	0	-94,9	43	3	8	142,6
Cebada	1.906	825	0	-100,0	848	369	0	-100,0
Maíz	47.915	46.513	80.166	72,4	166.164	161.791	252.171	55,9
Avena	0	0	1.232		0	0	953	
Sorgo de grano	0	0	1		0	0	2	
Habas de soja	10.740	10.738	6.013	-44,0	22.071	22.069	13.580	-38,5
Nabo	6.390	6.390	7.395	15,7	17.634	17.634	21.744	23,3
Girasol	2.952	2.761	2.493	-9,7	14.373	13.687	10.427	-23,8
Mostaza	1	1	0	-87,8	17	17	4	-78,5
Cártamo	8	8	0	-100,0	15	15	0	-100,0
Amapola	0	0	0		0	0	150	
Remolacha azucarera para siembra	82	82	42	-49,1	560	560	238	-57,5
Forrajera	1.485	1.180	985	-16,5	49.895	20.464	3.955	-80,7
Hortalizas	1.894	1.800	1.706	-5,3	145.413	135.334	144.373	6,7
Semillas, frutos y esporas, para siembra	314	204	2.050	905,2	1.210	1.081	3.919	262,7
Semillas de plantas herbáceas usadas principalme	0	0	26		0	0	17.607	

Fuente: elaborado por Odepa con información del Servicio Nacional de Aduanas. * Cifras sujetas a revisión por informes de variación de valor (IVV).

Cuadro N° 13

Exportaciones de bulbos, flores de corte y musgos *

Productos	Volumen (toneladas/unidades)				Valor (miles de US\$ FOB)			
	2011	enero - septiembre		Var % 12/11	2011	enero - septiembre		Var % 12/11
		2011	2012			2011	2012	
Total agrícola					8.159.080	6.624.814	6.480.348	-2,2
Total flores/bulbos/musgos	12.305	7.988	63.095	689,9	41.773	26.502	20.123	-24,1
Bulbos en reposo vegetativo ¹	11.895	7.746	62.631	708,6	37.188	24.290	17.585	-27,6
Bulbos de liliium	10.870	6.724	50.457	650,4	32.842	19.949	13.509	-32,3
Bulbos de tulipán	987	987	12.091	1.125,0	4.033	4.033	3.983	-1,2
Bulbos de cala	34	34	82	139,1	281	281	92	-67,2
Los demás bulbos	4	0	0	-100,0	33	27	0	-100,0
Bulbos en vegetación o en flor ¹	83	83	0		282	282	0	
Bulbos de liliium	83	83	0		282	282	0	
Bulbos de tulipán								
Los demás bulbos								
Flores de corte	272	136	92	-32,1	4.135	1.875	1.319	-29,6
Azucenas frescas	1	1	3	89,0	11	11	14	26,2
Tulipán	1	1	5	547,8	14	14	55	308,5
Peonias	130	23	10	-57,1	2.109	364	181	-50,3
Calas	11	11	2	-83,8	128	124	50	-59,7
Las demás flores	128	100	73	-26,9	1.874	1.364	1.020	-25,2
Musgos y líquenes.	55	23	321	1.278,3	167	54	1.051	1.857,8
Los demás follajes frescos	0	0	51		0	0	168	

Fuente: elaborado por Odepa con información del Servicio Nacional de Aduanas. * Cifras sujetas a revisión por informes de variación de valor (IVV). 1/ Unidades

Cuadro N° 14

Exportaciones de hortalizas y tubérculos *

Productos	Volumen (toneladas)				Valor (miles de US\$ FOB)			
	2011	enero - septiembre			2011	enero - septiembre		
		2011	2012	Var % 12/11		2011	2012	Var % 12/11
Total agrícola					8.159.080	6.624.814	6.480.348	-2,2
Total hortalizas y tubérculos	235.023	192.446	147.851	-23,2	268.868	199.623	177.932	-10,9
Primario	100.439	96.266	48.801	-49,3	77.385	70.488	42.006	-40,4
Achicorias, radicchios	1.445	1.445	671	-53,6	1.420	1.420	672	-52,7
Ajos	10.381	6.916	9.933	43,6	28.017	22.268	17.264	-22,5
Cebollas	0	0	2		0	0	5	
Chalotes	85.914	85.464	35.976	-57,9	38.853	38.735	19.027	-50,9
Espárragos	6	6	0	-97,6	17,8	17,1	0,9	-94,6
Judías	14,9	0,2	0,0	-89,4	40,7	0,6	0,0	-93,0
Lechugas	1,0	0,8	0,0	-100,0	18,2	18,1	0,0	-100,0
Melones frescos	7,2	4,9	9,1	83,2	9,0	6,3	11,4	80,2
Orégano, fresco o seco	2,4	2,2	0,9	-58,9	5,3	4,5	1,8	-59,6
Papas, excepto para siembra	994	802	1.171	46,0	2.898	2.337	3.698	58,2
Pimientos frescos o refrigerados	668	662	162	-75,5	478	468	179	-61,7
Tomates	204	200	481	139,9	52	48	190	294,8
Zanahorias y nabos	453	421	262	-37,6	5.454	5.056	887	-82,5
Zapallos	16	13	6	-53,2	25	19	13	-29,4
Otras hortalizas	333	328	127	-61,5	97	90	57	-37,1
Industrial	134.583	96.181	99.049	3,0	191.483	129.135	135.927	5,3
Congelados	23.856	16.801	14.997	-10,7	53.445	33.263	35.406	6,4
Conservas	10.975	5.714	3.410	-40,3	23.665	10.155	8.333	-17,9
Deshidratados	3.006	2.473	2.164	-12,5	17.001	13.709	11.742	-14,4
Pastas pulpas y jugos	96.747	71.193	78.478	10,2	97.372	72.008	80.446	11,7

Fuente: elaborado por Odepa con información del Servicio Nacional de Aduanas. * Cifras sujetas a revisión por informes de variación de valor (IVV).

Cuadro N° 15

Exportaciones de vinos y alcoholes *

Productos	Volumen (miles de litros)				Valor (miles de US\$ FOB)			
	2011	enero - septiembre			2011	enero - septiembre		
		2011	2012	Var % 12/11		2011	2012	Var % 12/11
Total agrícola					8.159.080	6.624.814	6.480.348	-2,2
Total vinos y alcoholes	672.409	469.664	520.481	10,8	1.721.148	1.220.315	1.303.614	6,8
Vino con denominación de origen	396.576	285.978	293.853	2,8	1.321.552	953.122	974.979	2,3
Chardonnay	37.079	27.075	25.969	-4,1	119.054	86.808	81.251	-6,4
Chenin blanc	0	0	0		0	0	3	
Pedro Jimenez	0	0	56		0	0	168	
Pinot blanc	0	0	245		0	0	800	
Riesling y viognier	0	0	662		0	0	2.702	
Sauvignon blanc	52.873	38.690	38.012	-1,8	158.176	116.047	112.616	-3,0
Los demás vinos blancos	5.226	3.260	2.245	-31,1	14.227	9.473	6.204	-34,5
Mezclas de vinos blancos	28.261	19.749	27.253	38,0	77.976	54.199	79.035	45,8
Cabernet franc	0	0	115		0	0	634	
Cabernet sauvignon	80.311	58.924	55.483	-5,8	286.413	208.825	191.796	-8,2
Carmenere	21.435	15.419	14.812	-3,9	82.681	59.622	56.545	-5,2
Cot (malbec)	0	0	1.182		0	0	5.584	
Merlot	39.131	27.791	28.505	2,6	116.244	83.119	82.023	-1,3
Pinot Noir	5.684	4.113	3.917	-4,8	28.920	20.727	19.937	-3,8
Syrah	7.750	5.662	5.410	-4,5	34.849	24.892	24.661	-0,9
Los demás vinos tintos	5.738	3.406	4.488	31,8	24.282	15.865	17.879	12,7
Mezclas de vino tinto	102.414	73.716	78.086	5,9	350.680	251.894	273.218	8,5
Los demás vinos	10.674	8.172	7.412	-9,3	28.049	21.651	19.924	-8,0
Otros vinos y alcoholes	275.833	183.686	226.628	23,4	399.597	267.193	328.636	23,0
Los demás vinos	210.155	137.339	181.360	32,1	245.242	158.884	220.660	38,9
Los demás vinos capacidad inferior o igual a 2 lts.	49.518	35.203	32.909	-6,5	98.660	69.823	64.453	-7,7
Vino espumoso	3.797	2.502	2.479	-0,9	14.653	9.648	10.058	4,2
Pisco	328	230	455	98,0	1.715	1.105	2.253	103,9
Otros	12.035	8.412	9.426	12,0	39.326	27.733	31.212	12,5

Fuente: elaborado por Odepa con información del Servicio Nacional de Aduanas. * Cifras sujetas a revisión por informes de variación de valor (IVV).

Cuadro N° 16

Exportaciones pecuarias *

Productos	Volumen (toneladas)				Valor (miles de US\$ FOB)			
	2011	enero - septiembre			2011	enero - septiembre		
		2011	2012	Var % 12/11		2011	2012	Var % 12/11
Total pecuario					1.240.755	931.119	965.871	3,7
Primario					94.459	79.309	70.801	-10,7
Aves vivas **	203.620	203.620	1	-100,0	347	347	0	-100,0
Equinos vivos **	242	148	203	37,2	3.345	2.184	2.866	31,2
Porcinos vivos **	1.157	613	775	26,4	1.858	1.149	1.636	42,3
Lana sucia y lavada	4.012	3.540	2.924	-17,4	15.155	13.517	12.184	-9,9
Miel natural	7.428	7.056	7.301	3,5	27.640	26.297	22.078	-16,0
Otros pecuarios					46.114	35.816	32.038	-10,5
Industrial					1.146.296	851.810	895.070	5,1
Lácteos	72.949	53.339	61.171	14,7	199.560	150.047	158.251	5,5
Leche líquida	1.455	989	1.879	89,9	1.415	984	1.753	78,3
Leche en polvo descremada	1.864	1.679	4.352	159,2	6.528	5.905	15.508	162,6
Leche en polvo entera	13.974	12.355	11.552	-6,5	53.604	47.475	46.487	-2,1
Yogur	50	32	52	59,2	25	16	52	215,6
Quesos	10.361	7.572	6.289	-16,9	46.799	33.878	29.779	-12,1
Leche condensada	27.650	18.720	22.359	19,4	55.768	37.436	41.661	11,3
Dulce de leche (manjar)	3.582	2.465	3.024	22,7	6.577	4.511	5.324	18,0
Otros	14.013	9.525	11.664	22,5	28.843	19.842	17.687	-10,9
Carnes y subproductos	234.073	173.199	200.653	15,9	759.102	565.190	592.790	4,9
Carne bovina	4.047	3.100	1.426	-54,0	30.289	22.303	12.611	-43,5
Carne de ave	97.229	72.989	74.428	2,0	246.546	186.857	180.535	-3,4
Carne ovina	6.440	6.067	4.184	-31,0	44.641	42.333	25.951	-38,7
Carne porcina	100.888	72.652	97.036	33,6	403.332	290.131	340.382	17,3
Otras carnes y subproductos	25.470	18.390	23.580	28,2	34.295	23.565	33.311	41,4
Otros productos pecuarios					187.634	136.573	144.028	5,5
Embutidos y productos similares	3.893	3.085	1.909	-38,1	9.158	6.975	5.897	-15,5
Otros					178.476	129.598	138.131	6,6

Fuente: elaborado por Odepa con información del Servicio Nacional de Aduanas. * Cifras sujetas a revisión por informes de variación de valor (IVV).

Cuadro N° 17

Exportaciones forestales *

Productos	Volumen (toneladas)				Valor (miles de US\$ FOB)			
	2011	enero - septiembre			2011	enero - septiembre		
		2011	2012	Var % 12/11	2011	2012	Var % 12/11	
Total forestal					5.109.873	3.973.217	3.556.324	-10,5
Primario					421.678	302.833	288.005	-4,9
Maderas en plaquitas	5.121.905	3.654.548	3.328.417	-8,9	410.659	294.878	281.803	-4,4
Coníferas	0	0	6.736		0	0	497	
No coníferas	5.121.905	3.654.548	3.321.681	-9,1	410.659	294.878	281.306	-4,6
Maderas en bruto (metros cúbicos)	1.043.290	608.478	722.620	18,8	7.039	4.773	2.198	-53,9
Coníferas	1.040.891	606.405	703.279	16,0	6.247	4.101	1.487	-63,7
No coníferas	2.399	2.073	19.341	833,0	792	672	711	5,8
Otros forestales					3.980	3.182	4.003	25,8
Industrial					4.688.195	3.670.384	3.268.319	-11,0
Celulosa	4.024.910	3.124.799	3.227.981	3,3	2.789.578	2.252.240	1.903.119	-15,5
Celulosa cruda coníferas	361.281	301.826	284.263	-5,8	250.901	213.009	165.478	-22,3
Celulosa cruda no coníferas	0	0	0		0	0	0	
Celulosa Blanqueada semiblanqueada coníferas	1.799.256	1.406.101	1.418.678	0,9	1.358.738	1.101.733	864.521	-21,5
Celulosa Blanqueada semiblanqueada no coníferas	1.864.374	1.416.872	1.525.040	7,6	1.179.935	937.498	873.119	-6,9
Otros	23	0	0		5	0	0	
Maderas Aserradas					678.501	494.341	526.791	6,6
Madera aserrada coníferas	5.178.352	3.520.697	4.156.360	18,1	673.626	491.018	523.516	6,6
Madera aserrada no coníferas	173.082	171.356	158.094	-7,7	3.580	2.644	2.680	1,3
Madera aserrada otras					1.295	679	595	-12,4
Maderas elaboradas					1.078.397	818.753	737.533	-9,9
Maderas elaborada coníferas					622.247	473.574	391.059	-17,4
Maderas elaborada no coníferas					19.870	13.319	5.963	-55,2
Maderas elaborada las demás					436.280	331.859	340.511	2,6
Papel prensa (para periódico)	210.751	157.089	127.078	-19,1	141.171	104.627	85.729	-18,1
Otros forestales					548	423	15.148	3.478,1

Fuente: elaborado por Odepa con información del Servicio Nacional de Aduanas. * Cifras sujetas a revisión por informes de variación de valor (IVV).

Cuadro N° 18

Exportaciones de insumos y maquinaria

Productos	Volumen (toneladas)				Valor (miles de US\$ FOB)			
	2011	enero - septiembre			2011	enero - septiembre		
		2011	2012	Var % 12/11		2011	2012	Var % 12/11
Insumos					826.512	580.907	778.415	34,0
Fertilizantes	1.529.785	1.104.624	1.384.129	25,3	742.260	521.749	711.620	36,4
Urea	0	0	0		0	0	1	
Superfosfatos	48	48	0	-100,0	53	53	0	-100,0
Nitrato de Amonio	257.155	148.215	212.543	43,4	118.785	67.253	106.129	57,8
Fosfato Diamónico	26	25	0	-100,0	33	32	0	-100,0
Otros fertilizantes	1.272.556	956.335	1.171.586	22,5	623.388	454.411	605.490	33,2
Plaguicidas y productos químicos¹	18.147	13.328	13.287	-0,3	78.044	55.008	60.943	10,8
Herbicidas	206	178	252	42,1	2.572	2.169	3.039	40,1
Fungicidas	15.515	11.512	10.437	-9,3	53.853	39.091	37.663	-3,7
Insecticidas	1.078	700	1.543	120,5	16.964	10.487	16.748	59,7
Otros agroquímicos	1.347	938	1.054	12,4	4.654	3.261	3.493	7,1
Medicamentos veterinarios	642	494	971	96,7	4.529	2.981	4.368	46,5
Antibióticos	141	117	132	12,9	1.689	1.448	1.757	21,3
Vacunas	4	1	0	-18,5	896	125	286	127,8
Otros Insumos	497	376	839	122,9	1.944	1.408	2.326	65,2
Otros Insumos					1.679	1.168	1.485	27,1
Cuchillas y hojas cortantes, para madera y máquinas	12	12	4	-69,3	141	136	84	-38,2
Sacos y talegas	665	505	461	-8,8	1.538	1.032	1.401	35,7
Maquinaria 1/					20.765	14.853	72.732	389,7
Tractores	25	20	17	-15,0	446	414	335	-19,2
Cosechadoras-trilladoras	1	0	2		3	0	163	
Sembradoras, plantadoras y transplantadoras	4	2	3	50,0	79	27	107	299,4
Otras maquinarias y herramientas					20.237	14.412	72.126	400,5

Fuente: elaborado por Odepa con información del Servicio Nacional de Aduanas. * Cifras sujetas a revisión por informes de variación de valor (IVV).¹/Industria, domésticos y agrícolas

Cuadro N° 19

Importaciones de productos silvoagropecuarios

Productos	Volumen (toneladas)				Valor (miles de US\$ CIF)				
	enero - septiembre				enero - septiembre				
	2011	2012	Var % 12/11	2011	2012	Var % 12/11	2011	2012	Var % 12/11
Total Importaciones					5.001.250	3.630.083	3.928.138	8,2	
Primario					1.089.400	737.564	826.625	12,1	
Maíz consumo	666.016	326.128	563.587	72,8	212.640	82.237	144.030	75,1	
Trigo Blando	625.441	355.513	699.479	96,8	214.829	88.947	180.141	102,5	
Trigo Duro	30.086	29.236	5.204	-82,2	11.167	10.842	2.135	-80,3	
Cebada	24.313	7.609	54.303	613,6	8.512	2.475	15.950	544,3	
Habas de soja, incluso quebrantadas	138.484	126.087	16.288	-87,1	75.504	66.545	9.169	-86,2	
Otros productos silvoagropecuarios					566.748	486.517	475.200	-2,3	
Industrial					3.911.850	2.892.519	3.101.513	7,2	
Arroz descascarillado	3	3	22		12	11	38	247,8	
Arroz blanqueado	83.594	64.515	65.545	1,6	46.612	35.585	38.193	7,3	
Arroz partido	23.677	13.544	20.559	51,8	10.448	5.711	8.673	51,9	
Harina de trigo	182	164	1.753	971,7	138	121	692	473,5	
Aceite de Maravilla en bruto	3.905	3.006	8.303	176,2	6.010	4.694	10.783	129,7	
Aceite de Maravilla refinado	13.218	9.229	12.494	35,4	23.260	16.544	20.217	22,2	
Aceite de soja en bruto	0	0	242	62.475,6	2	2	364	15.891,9	
Aceite de soja refinado	2.728	1.902	5.861	208,1	4.128	2.874	8.764	204,9	
Mezclas de aceites	249.877	186.308	195.704	5,0	362.075	274.105	270.593	-1,3	
Azúcar refinada	463.655	388.155	302.000	-22,2	364.465	306.749	209.284	-31,8	
Leche en polvo descremada	6.784	5.616	7.512	33,8	23.699	19.604	23.488	19,8	
Leche en polvo entera	3.106	2.869	5.418	88,9	12.396	11.393	20.136	76,8	
Quesos	10.929	8.325	12.246	47,1	52.231	39.622	55.596	40,3	
Carne Bovina Refrigerada	119.634	85.532	87.654	2,5	753.473	524.117	549.200	4,8	
Carne Bovina Congelada	5.881	4.576	4.591	0,3	25.597	20.168	23.530	16,7	
Carne Porcina	14.179	11.974	12.652	5,7	44.109	36.956	36.896	-0,2	
Carne Ave	72.715	52.382	50.320	-3,9	131.266	93.803	91.557	-2,4	
Otros productos silvoagropecuarios					2.051.927	1.500.462	1.733.509	15,5	

Fuente: elaborado por Odepa con información del Servicio Nacional de Aduanas.

Cuadro N° 20								
Importaciones de insumos y maquinaria								
Productos	Volumen (toneladas)				Valor (miles de US\$ CIF)			
	2011	enero - septiembre			2011	enero - septiembre		
		2011	2012	Var % 12/11		2011	2012	Var % 12/11
Insumos					963.244	799.120	752.265	-5,9
Fertilizantes	1.061.870	929.231	808.538	-13,0	575.682	497.458	428.550	-13,9
Urea	510.114	422.044	344.624	-18,3	254.332	206.039	173.817	-15,6
Superfosfatos	109.790	104.967	91.247	-13,1	60.564	57.749	44.646	-22,7
Nitrato de Amonio	18.302	13.087	45.356	246,6	8.430	5.895	21.874	271,0
Fosfato Diamónico	65.048	60.404	51.160	-15,3	43.108	39.870	30.097	-24,5
Fosfato Monoamónico	75.691	71.601	56.670	-20,9	51.574	47.947	35.515	-25,9
Otros fertilizantes	282.925	257.127	219.482	-14,6	157.675	139.958	122.601	-12,4
Plaguicidas y productos químicos¹	34.746	28.638	29.764	3,9	249.855	201.923	222.985	10,4
Herbicidas	8.375	6.996	7.571	8,2	60.494	53.457	59.423	11,2
Fungicidas	5.005	4.267	3.485	-18,3	65.044	48.279	44.947	-6,9
Insecticidas	6.752	4.985	5.504	10,4	58.977	45.777	63.872	39,5
Otros agroquímicos	14.614	12.390	13.204	6,6	65.339	54.410	54.743	0,6
Medicamentos veterinarios	2.846	2.063	2.180	5,7	95.140	67.356	69.850	3,7
Antibióticos	1.932	1.430	1.044	-27,0	18.653	14.004	11.302	-19,3
Vacunas	194	143	143	-0,6	57.950	41.007	44.953	9,6
Otros Insumos	721	489	994	103,1	18.536	12.344	13.595	10,1
Otros Insumos					42.567	32.383	30.881	-4,6
Cuchillas y hojas cortantes, para madera y máquinas	851	605	516	-14,8	17.629	13.016	13.237	1,7
Sacos y talegas	8.172	6.443	5.765	-10,5	24.938	19.368	17.644	-8,9
Maquinaria 1/					754.019	565.727	455.984	-19,4
Tractores	4.618	3.641	3.789	4,1	123.138	94.234	92.400	-1,9
Cosechadoras-trilladoras	138	66	91	37,9	13.918	6.052	10.691	76,6
Sembradoras, plantadoras y transplantadoras	676	519	725	39,7	6.369	5.637	6.265	11,1
Otras maquinarias y herramientas					610.594	459.804	346.629	-24,6

Fuente: elaborado por Odepa con información del Servicio Nacional de Aduanas. ^{1/}Industria, domésticos y agrícolas