



Balanza comercial de productos silvoagropecuarios

Avance mensual enero 2013

**Balanza comercial de productos silvoagropecuarios
Avance mensual enero 2013**

Liliana Yáñez Barrios

Publicación de la Oficina de Estudios y Políticas Agrarias (Odepa)
del Ministerio de Agricultura, Gobierno de Chile

Director y Representante Legal

Gustavo Rojas Le-Bert

Se puede reproducir total o parcialmente citando la fuente

Teatinos 40, piso 7. Santiago, Chile

Teléfono : (56- 2) 3973000

Fax : (56- 2) 3973111

www.odepa.gob.cl



TABLA DE CONTENIDO

Cuadro	Descripción	Página
Nº 1	Balanza de productos silvoagropecuarios	4
Nº 2	Evolución de las exportaciones silvoagropecuarias por sector	5
Nº 3	Evolución de las importaciones silvoagropecuarias por sector	6
Nº 4	Balanza de productos silvoagropecuarios por clase y subsector	7
Nº 5	Balanza de productos silvoagropecuarios por zona económica	9
Nº 6	Exportación de productos silvoagropecuarios por país de destino	11
Nº 7	Importación de productos silvoagropecuarios por país de origen	12
Nº 8	Principales productos silvoagropecuarios exportados	13
Nº 9	Principales productos silvoagropecuarios importados	14
Nº 10	Principales rubros exportados	15
Nº 11	Exportaciones de frutas	16
Nº 12	Exportaciones de semillas para siembra	18
Nº 13	Exportaciones de bulbos, flores y musgos	19
Nº 14	Exportaciones de hortalizas y tubérculos	20
Nº 15	Exportaciones de vinos y alcoholes	21
Nº 16	Exportaciones pecuarias	22
Nº 17	Exportaciones forestales	23
Nº 18	Exportaciones de insumos y maquinaria	24
Nº 19	Importaciones de productos silvoagropecuarios	25
Nº 20	Importaciones de insumos y maquinaria	26

Gráfico	Descripción	Página
Nº 1	Balanza de productos silvoagropecuarios	4
Nº 2	Evolución de las exportaciones silvoagropecuarias	5
Nº 3	Evolución de las importaciones silvoagropecuarias	6
Nº 4	Exportaciones silvoagropecuarios por clase	8
Nº 5	Exportaciones silvoagropecuarios por subsector	8
Nº 6	Exportaciones de productos silvoagropecuarios por zona económica	10
Nº 7	Importaciones de productos silvoagropecuarios por zona económica	10
Nº 8	Exportación de productos silvoagropecuarios por país de destino	11
Nº 9	Importación de productos silvoagropecuarios por país de origen	12
Nº 10	Principales productos silvoagropecuarios exportados	13
Nº 11	Principales productos silvoagropecuarios importados	14
Nº 12	Principales rubros exportados	15

Las exportaciones que no son realizadas en la modalidad "a firme" pueden ser ajustadas de acuerdo al Informe de Variación de Valor (IVV), el cual afecta directamente a cada declaración de exportación en el mes en que fueron efectuadas. Por esta razón, las cifras de exportaciones pueden experimentar modificaciones cada vez que se aplican los IVV, ocasionando, eventualmente, el ajuste de los valores de exportación.

Teatinos 40, piso 7. Santiago, Chile

Teléfono :(56- 2) 3973000

Fax :(56- 2) 3973111

www.odepa.gob.cl

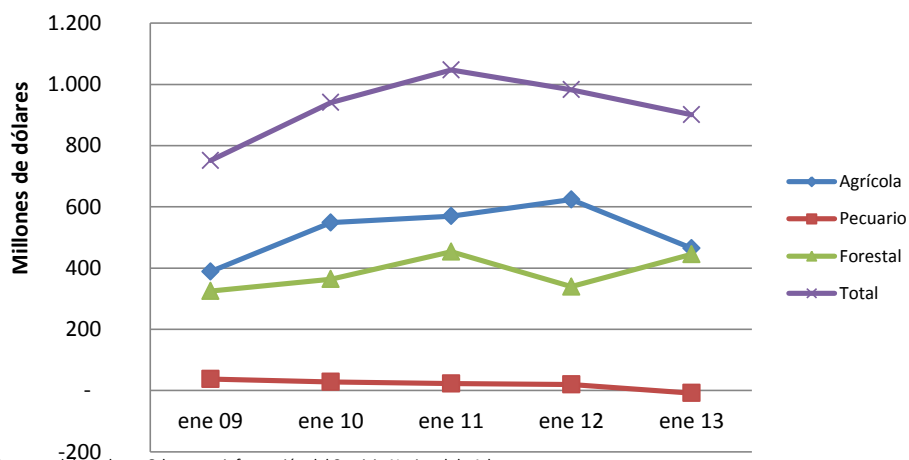


Cuadro N° 1
Balanza comercial de productos silvoagropecuarios por sector *
Chile - Mundo
Miles de dólares

Sector	2012		enero		Variación 2013-2012	Participación 2013
	ene-dic	2012	2013	2013		
Exportaciones por sector						
Total	14.239.879	1.340.041	1.373.855		2,5%	
Agrícola	8.225.646	881.744	794.761		-9,9%	57,8%
Pecuario	1.286.318	102.087	114.400		12,1%	8,3%
Forestal	4.727.915	356.210	464.694		30,5%	33,8%
Importaciones por sector						
Total	5.428.478	357.740	472.697		32,1%	
Agrícola	3.748.663	258.303	330.248		27,9%	69,9%
Pecuario	1.375.545	82.497	122.689		48,7%	26,0%
Forestal	304.270	16.940	19.760		16,6%	4,2%
Balanza comercial de productos						
Total	8.811.401	982.301	901.158		-8,3%	
Agrícola	4.476.983	623.441	464.513		-25,5%	51,5%
Pecuario	-89.227	19.590	-8.289		-142,3%	-0,9%
Forestal	4.423.645	339.270	444.934		31,1%	49,4%

Fuente: elaborado por ODEPA con información del Servicio Nacional de Aduanas;
 * Cifras sujetas a revisión por informes de variación de valor (IVV).

Gráfico N° 1
Evolución balanza de productos silvoagropecuarios



Fuente: elaborado po Odepa con información del Servicio Nacional de Aduanas

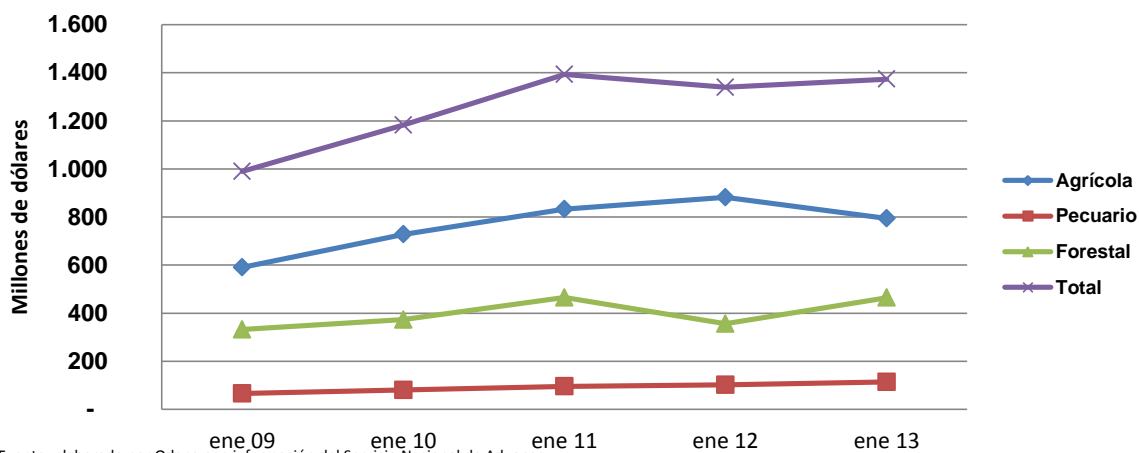
Cuadro N° 2
Evolución de las exportaciones silvoagropecuarias por sector*
Chile - Mundo
Miles de dólares

Sector	enero				
	2009	2010	2011	2012	2013
Agrícola	590.930	728.095	832.874	881.744	794.761
Pecuario	66.360	80.973	95.529	102.087	114.400
Forestal	332.392	373.364	465.073	356.210	464.694
Total	989.683	1.182.431	1.393.476	1.340.041	1.373.855

Fuente: elaborado por Odepa con información del Servicio Nacional de Aduanas

* Cifras sujetas a revisión por informes de variación de valor (IVV).

Gráfico N° 2
Evolución de las exportaciones silvoagropecuarias



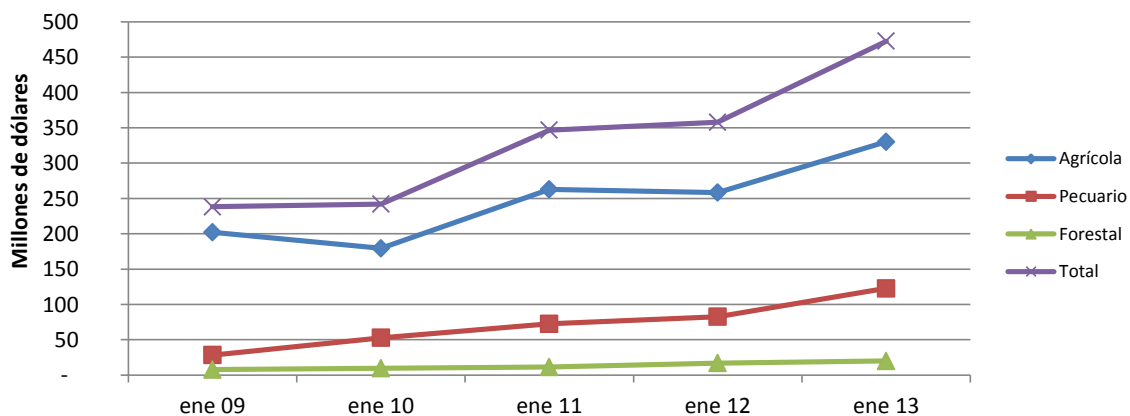
Fuente: elaborado por Odepa con información del Servicio Nacional de Aduanas

Cuadro N° 3
Evolución de las importaciones silvoagropecuarias por sector
Chile - Mundo
Miles de dólares

Sector	enero				
	2009	2010	2011	2012	2013
Agrícola	202.265	179.446	262.895	258.303	330.248
Pecuario	28.305	52.741	72.639	82.497	122.689
Forestal	7.571	9.702	11.217	16.940	19.760
Total	238.141	241.888	348.762	357.740	472.697

Fuente: elaborado por Odepa con información del Servicio Nacional de Aduanas

Gráfico N° 3
Evolución de las importaciones silvoagropecuarias



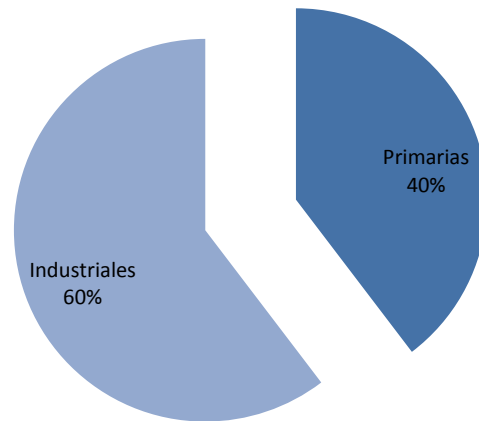
Fuente: elaborado por Odepa con información del Servicio Nacional de Aduanas

Cuadro N° 4
Balanza comercial de productos silvoagropecuarios por clase y sector*
Chile - Mundo
Miles de dólares

Clase y sector	2012	enero		Variación	Participación
	ene-dic	2012	2013	2013-2012	2013
Exportaciones por clase y sector					
Total silvoagropecuario	14.239.879	1.340.041	1.373.855	2,5%	
Productos primarios	5.056.120	629.460	544.583	-13,5%	39,6%
Agrícola	4.593.318	602.479	499.180	-17,1%	91,7%
Pecuario	84.333	8.015	12.298	53,4%	2,3%
Forestal	378.469	18.966	33.105	74,5%	6,1%
Productos industriales	9.183.760	710.582	829.272	16,7%	60,4%
Agrícola	3.632.328	279.265	295.581	5,8%	35,6%
Pecuario	1.201.986	94.072	102.102	8,5%	12,3%
Forestal	4.349.446	337.245	431.589	28,0%	52,0%
Importaciones por clase y sector					
Total silvoagropecuario	5.428.478	357.740	472.697	32,1%	
Productos primarios	1.183.890	86.177	115.090	33,6%	24,3%
Agrícola	1.134.613	82.752	110.259	33,2%	95,8%
Pecuario	29.241	2.279	3.273	43,6%	2,8%
Forestal	20.036	1.146	1.558	36,0%	1,4%
Productos industriales	4.244.589	271.562	357.607	31,7%	75,7%
Agrícola	2.614.051	175.550	219.989	25,3%	61,5%
Pecuario	1.346.304	80.218	119.416	48,9%	33,4%
Forestal	284.234	15.794	18.202	15,2%	5,1%
Balanza comercial de productos					
Total silvoagropecuario	8.811.401	982.301	901.158	-8,3%	
Productos primarios	3.872.230	543.283	429.493	-20,9%	47,7%
Agrícola	3.458.705	519.727	388.921	-25,2%	90,6%
Pecuario	55.092	5.736	9.025	57,3%	2,1%
Forestal	358.433	17.820	31.547	77,0%	7,3%
Productos industriales	4.939.171	439.020	471.665	7,4%	52,3%
Agrícola	1.018.277	103.715	75.592	-27,1%	16,0%
Pecuario	-144.318	13.854	-17.314	-225,0%	-3,7%
Forestal	4.065.212	321.451	413.387	28,6%	87,6%

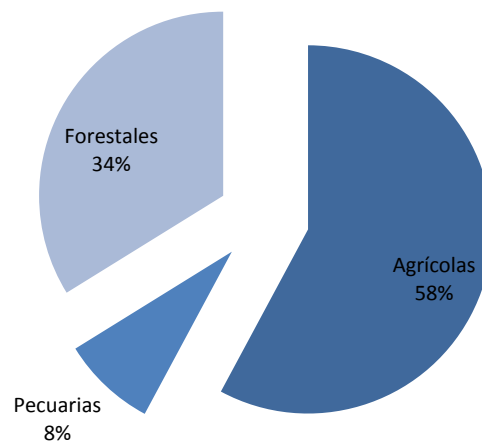
Fuente: elaborado por Odepa con información del Servicio Nacional de Aduanas
* Cifras sujetas a revisión por informes de variación de valor (IVV).

Gráfico N° 4
Exportaciones silvoagropecuarias por clase
Participación enero 2013



Fuente: elaborado por Odepa con información del Servicio Nacional de Aduanas

Gráfico N° 5
Exportaciones silvoagropecuarias por sector
Participación enero 2013



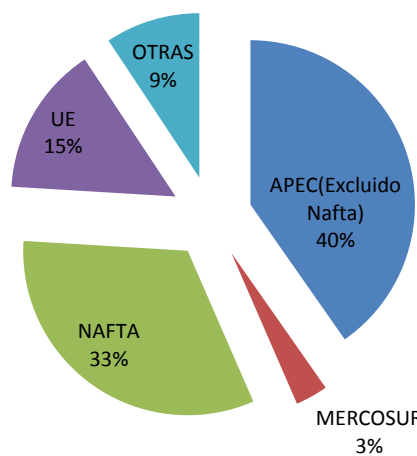
Fuente: elaborado por Odepa con información del Servicio Nacional de Aduanas

Cuadro N° 5				
Balanza de productos silvoagropecuarios por zona económica *				
Miles de dólares				
Zona económica		Exportaciones	Importaciones	Saldo
APEC (Excluido NAFTA)				
	2012	4.813.381	369.231	4.444.150
	enero 2012	511.642	24.163	487.479
	enero 2013	553.391	29.368	524.023
	Var. (%) 2013/2012	8,2	21,5	7,5
UE (27)				
	2012	3.062.348	466.844	2.595.504
	enero 2012	195.358	32.739	162.619
	enero 2013	202.434	44.163	158.271
	Var. (%) 2013/2012	3,6	34,9	-2,7
MERCOSUR				
	2012	659.160	3.073.714	-2.414.554
	enero 2012	43.912	205.771	-161.859
	enero 2013	43.718	219.764	-176.046
	Var. (%) 2013/2012	-0,4	6,8	8,8
NAFTA				
	2012	3.922.933	875.583	3.047.350
	enero 2012	471.988	52.557	419.431
	enero 2013	446.339	106.607	339.732
	Var. (%) 2013/2012	-5,4	102,8	-19,0
Otras				
	2012	1.782.057	643.106	1.138.951
	enero 2012	117.141	42.510	74.631
	enero 2013	127.973	72.795	55.178
	Var. (%) 2013/2012	9,2	71,2	-26,1
Balanza comercial de productos				
	2012	14.239.879	5.428.478	8.811.401
	enero 2012	1.340.041	357.740	982.301
	enero 2013	1.373.855	472.697	901.158
	Var. (%) 2013/2012	2,5	32,1	-8,3

Fuente: elaborado por Odepa con información del Servicio Nacional de Aduanas.

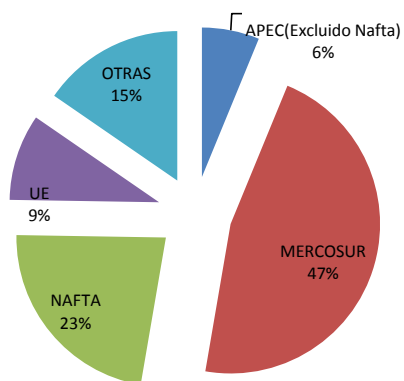
* Cifras sujetas a revisión por informes de variación de valor (IVV).

Gráfico N° 6
Exportación de productos silvoagropecuarios por zona económica
Participación enero 2013



Fuente: elaborado por Odepa con información del Servicio Nacional de Aduanas

Gráfico N° 7
Importación de productos silvoagropecuarios por zona económica
Participación enero 2013



Fuente: elaborado por Odepa con información del Servicio Nacional de Aduanas

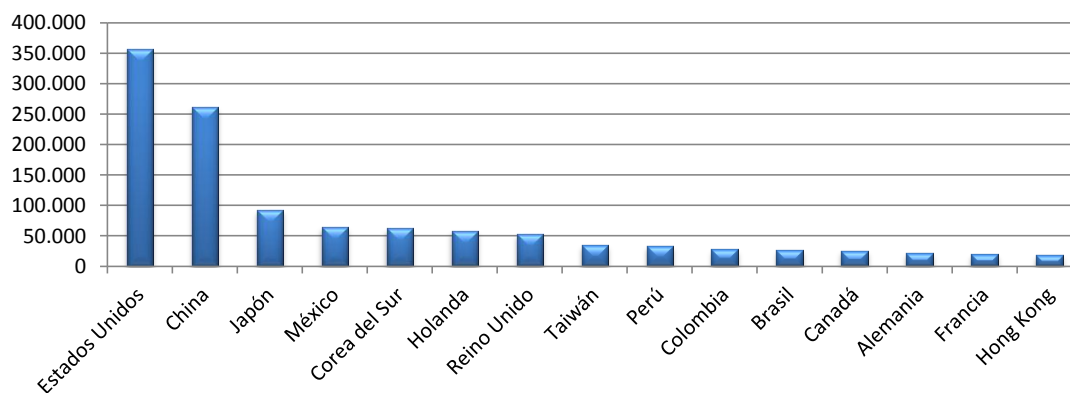
Cuadro N°6
Exportación de productos silvoagropecuarios por país de destino*

País	Miles de dólares FOB			Variación 2013-2012	Participación 2013
	2012 ene-dic	enero 2012	2013		
Estados Unidos	2.941.943	394.394	356.802	-9,5%	26,0%
China	1.623.994	238.434	262.387	10,0%	19,1%
Japón	1.050.241	69.117	92.614	34,0%	6,7%
México	648.856	54.439	64.113	17,8%	4,7%
Corea del Sur	647.994	46.003	61.736	34,2%	4,5%
Holanda	857.738	57.275	57.985	1,2%	4,2%
Reino Unido	568.152	51.586	53.405	3,5%	3,9%
Taiwán	259.915	25.350	34.256	35,1%	2,5%
Perú	375.089	25.719	33.767	31,3%	2,5%
Colombia	423.259	23.938	27.508	14,9%	2,0%
Brasil	416.694	25.463	26.331	3,4%	1,9%
Canadá	332.133	23.155	25.425	9,8%	1,9%
Alemania	348.247	25.875	21.608	-16,5%	1,6%
Francia	249.239	8.852	19.512	120,4%	1,4%
Hong Kong	171.571	55.875	18.862	-66,2%	1,4%
Otros países	3.324.815	214.566	217.543	1,4%	15,8%
TOTAL	14.239.879	1.340.041	1.373.855	2,5%	100,0%

Fuente: elaborado por Odepa con información del Servicio Nacional de Aduanas.

* Cifras sujetas a revisión por informes de variación de valor (IVV).

Gráfico N° 8
Exportación de productos silvoagropecuarios por país de destino
Miles de dólares enero de 2013



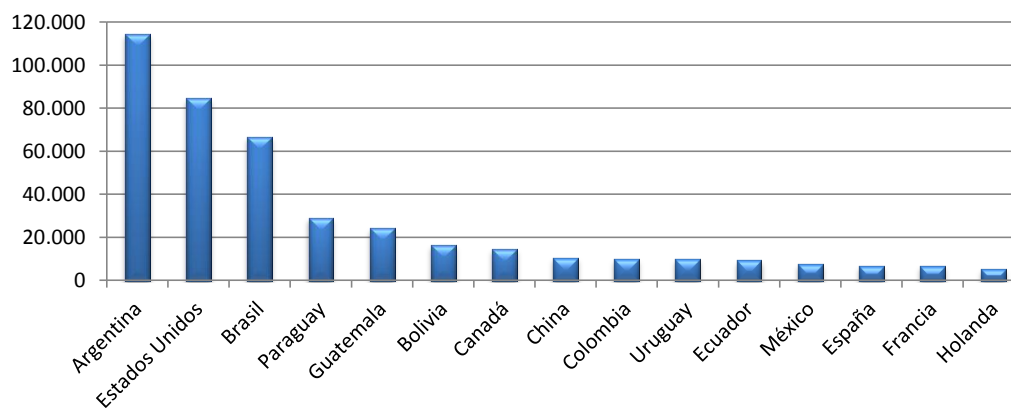
Fuente: elaborado por Odepa con información del Servicio Nacional de Aduanas

Cuadro N° 7
Importación de productos silvoagropecuarios por país de origen *

País	Miles de dólares CIF		2013	Variación 2013-2012	Participación 2013
	2012 ene-dic	enero 2012			
Argentina	2.039.744	144.968	114.281	-21,2%	24,2%
Estados Unidos	665.123	38.511	84.504	119,4%	17,9%
Brasil	686.090	35.174	66.503	89,1%	14,1%
Paraguay	193.527	18.662	28.885	54,8%	6,1%
Guatemala	72.896	3.913	24.490	525,9%	5,2%
Bolivia	140.324	6.919	16.386	136,8%	3,5%
Canadá	143.247	8.975	14.485	61,4%	3,1%
China	125.344	7.727	10.452	35,3%	2,2%
Colombia	158.398	7.548	10.104	33,9%	2,1%
Uruguay	154.353	6.966	10.094	44,9%	2,1%
Ecuador	116.276	7.831	9.272	18,4%	2,0%
México	67.213	5.071	7.618	50,2%	1,6%
España	51.287	4.394	6.783	54,4%	1,4%
Francia	77.574	3.985	6.717	68,6%	1,4%
Holanda	53.424	4.782	5.466	14,3%	1,2%
Otros países	683.657	52.314	56.657	8,3%	12,0%
TOTAL	5.428.478	357.740	472.697	32,1%	100,0%

Fuente: elaborado por Odepa con información del Servicio Nacional de Aduanas.

Gráfico N° 9
Importación de productos silvoagropecuarios por país de origen
Miles de dólares enero de 2013



Fuente: elaborado por Odepa con información del Servicio Nacional de Aduanas

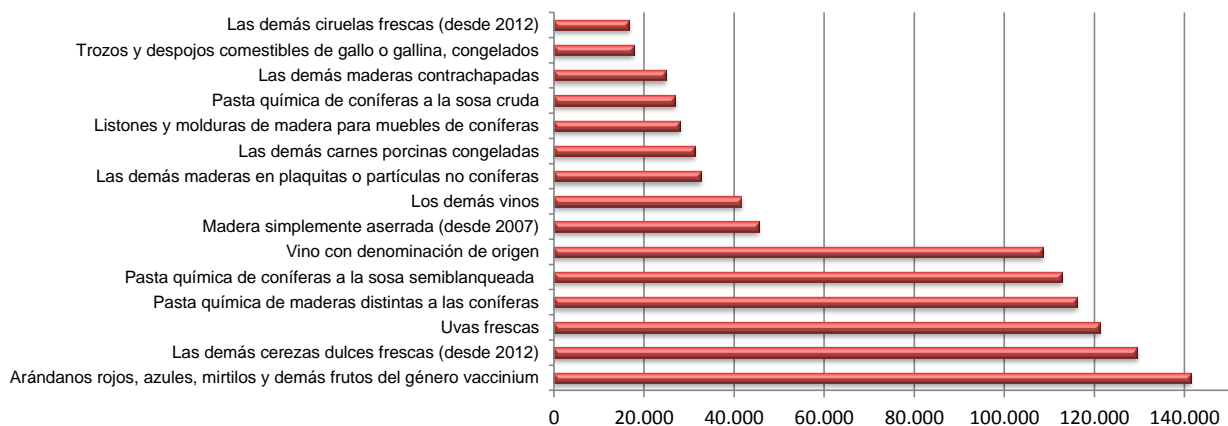
Cuadro N° 8
Principales productos silvoagropecuarios exportados*

Producto	Código SACH	Miles de dólares FOB			Variación 2013-2012	Participación 2013
		ene-dic 2012	enero 2012	enero 2013		
Arándanos rojos, azules, mirtilos y demás frutos del género vaccinium	08104000	354.818	134.682	141.387	5,0%	10,3%
Las demás cerezas dulces frescas (desde 2012)	08092919	307.814	184.895	129.516	-30,0%	9,4%
Uvas frescas	08061000	1.373.217	147.707	121.190	-18,0%	8,8%
Pasta química de maderas distintas a las coníferas	47032900	1.163.952	74.936	116.031	54,8%	8,4%
Pasta química de coníferas a la sosa semiblanqueada	47032100	1.138.283	91.906	112.695	22,6%	8,2%
Vino con denominación de origen	22042110	1.337.469	101.821	108.473	6,5%	7,9%
Madera simplemente aserrada (desde 2007)	44071012	476.397	38.099	45.430	19,2%	3,3%
Los demás vinos	22042990	330.012	35.230	41.612	18,1%	3,0%
Las demás maderas en plaquitas o partículas no coníferas	44012200	369.556	18.183	32.509	78,8%	2,4%
Las demás carnes porcinas congeladas	02032900	413.838	25.081	31.264	24,7%	2,3%
Listones y molduras de madera para muebles de coníferas	44091020	224.243	18.195	27.994	53,9%	2,0%
Pasta química de coníferas a la sosa cruda	47031100	228.711	24.628	26.882	9,2%	2,0%
Las demás maderas contrachapadas	44123910	281.117	21.555	24.875	15,4%	1,8%
Trozos y despojos comestibles de gallo o gallina, congelados	02071400	193.702	13.328	17.703	32,8%	1,3%
Las demás ciruelas frescas (desde 2012)	08094019	139.533	19.215	16.646	-13,4%	1,2%
Los demás productos		5.311.087	4.968.854	4.899.188	-1,4%	356,6%
TOTAL		14.239.879	1.340.041	1.373.855	2,5%	100,0%

Fuente: elaborado por Odepa con información del Servicio Nacional de Aduanas.

* Cifras sujetas a revisión por informes de variación de valor (IVV).

Gráfico N° 10
Principales productos silvoagropecuarios exportados
Miles de dólares enero 2013



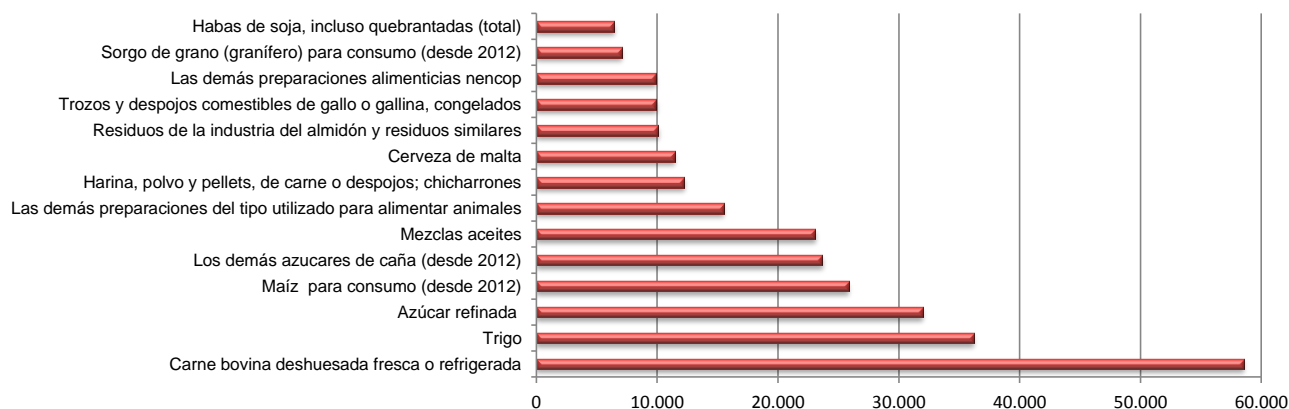
Fuente: elaborado por Odepa con información del Servicio Nacional de Aduanas

Cuadro N° 9
Principales productos silvoagropecuarios importados

Producto	Código SACH	Miles de dólares CIF			Variación 2013-2012	Participación 2013
		2012 ene-dic	enero 2012	2013		
Carne bovina deshuesada fresca o refrigerada	02013000	765.101	36.967	58.554	58,4%	12,4%
Trigo	10019942	280.548	23.711	36.193	52,6%	7,7%
Azúcar refinada	17019900	276.710	16.714	31.959	91,2%	6,8%
Maíz para consumo (desde 2012)	10059020	253.117	14.599	25.861	77,1%	5,5%
Los demás azúcares de caña (desde 2012)	17011400	45.863	7.871	23.639	200,3%	5,0%
Mezclas aceites	15179000	334.291	25.565	23.052	-9,8%	4,9%
Las demás preparaciones del tipo utilizado para alimentar animales	23099090	337.643	23.024	15.480	-32,8%	3,3%
Harina, polvo y pellets, de carne o despojos; chicharrones	23011000	73.491	9.639	12.214	26,7%	2,6%
Cerveza de malta	22030000	95.093	6.407	11.450	78,7%	2,4%
Residuos de la industria del almidón y residuos similares	23031000	71.318	2.127	10.078	373,8%	2,1%
Trozos y despojos comestibles de gallo o gallina, congelados	02071400	84.825	7.412	9.920	33,8%	2,1%
Las demás preparaciones alimenticias nencop	21069090	100.811	7.222	9.863	36,6%	2,1%
Sorgo de grano (granífero) para consumo (desde 2012)	10079010	132.240	6.712	7.058	5,2%	1,5%
Habas de soja, incluso quebrantadas (total)	12010000	28.421	671	6.413	855,7%	1,4%
Los demás productos		2.549.006	169.099	190.963	12,9%	40,4%
TOTAL		5.428.478	357.740	472.697	32,1%	100,0%

Fuente: elaborado por Odepa con información del Servicio Nacional de Aduanas.

Gráfico N° 11
Principales productos silvoagropecuarios importados
Miles de dólares enero de 2013



Fuente: elaborado por Odepa con información del Servicio Nacional de Aduanas

Cuadro N° 10

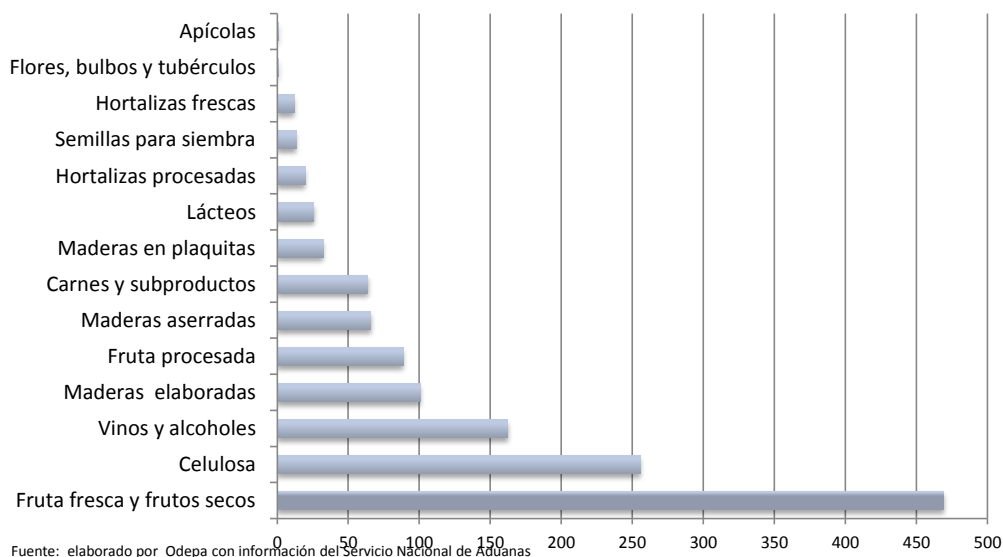
Principales rubros exportados

Rubro	Volumen (toneladas/miles de litros ¹)				Valor (miles de US\$ FOB)*				
	2012	enero			2012	enero			Partc. 2013
		2012	2013	Var % 13/12		2012	2013	Var % 13/12	
Exportaciones totales					14.239.879	1.340.041	1.373.855	2,5%	
Fruta fresca y frutos secos	2.567.667	224.181	198.718	-11,4%	3.941.169	579.536	469.453	-19,0%	34,2%
Celulosa	4.324.065	331.381	437.087	31,9%	2.530.949	191.470	255.607	33,5%	18,6%
Vinos y alcoholes	758.633	62.402	77.232	23,8%	1.827.303	147.839	162.431	9,9%	11,8%
Maderas elaboradas	-	-	-	-	1.006.509	78.412	100.789	28,5%	7,3%
Fruta procesada	642.509	41.911	42.608	1,7%	1.302.797	86.083	88.766	3,1%	6,5%
Maderas aserradas	-	-	-	-	703.370	55.513	65.631	18,2%	4,8%
Carnes y subproductos	271.570	20.067	21.730	8,3%	819.069	54.850	63.848	16,4%	4,6%
Maderas en plaquitas	4.402.575	214.104	399.430	86,6%	370.053	18.183	32.509	78,8%	2,4%
Lácteos	76.723	7.644	9.465	23,8%	197.862	22.568	25.778	14,2%	1,9%
Hortalizas procesadas	132.961	13.916	12.423	-10,7%	188.693	20.283	19.604	-3,3%	1,4%
Semillas para siembra	107.414	623	331	-46,9%	499.585	6.898	13.302	92,8%	1,0%
Hortalizas frescas	52.720	9.734	7.288	-25,1%	52.230	11.010	11.998	9,0%	0,9%
Flores, bulbos y tubérculos	106.582	1.970	2.136	8,5%	36.441	923	1.165	26,2%	0,1%
Apícolas	8.295	313	384	22,7%	25.129	914	1.155	26,4%	0,1%

Fuente: elaborado por Odepa con información del Servicio Nacional de Aduanas. * Cifras sujetas a revisión por informes de variación de valor (IVV).

Nota ¹: volumen de vinos y alcoholes en miles de litros.

Gráfico N° 12
Principales rubros exportados
Millones de dólares enero de 2013



Cuadro N° 11

Exportaciones de frutas *

Productos	Volumen (toneladas)				Valor (miles de US\$ FOB)			
	2012	enero			2012	enero		
		2012	2013	Var % 13/12		2012	2013	Var % 13/12
Total agrícola					8.225.646	881.744	794.761	-9,9
Total frutas	3.210.175	266.093	241.326	-9,3	5.243.966	665.619	558.219	-16,1
Primario	2.567.667	224.181	198.718	-11,4	3.941.169	579.536	469.453	-19,0
Fruta fresca	2.528.030	223.500	197.899	-11,5	3.666.066	573.594	461.945	-19,5
Uvas	812.152	90.488	79.496	-12,1	1.373.217	147.707	121.190	-18,0
Manzanas	762.005	622	721	15,9	693.257	571	565	-1,1
Kiwis	218.224	12	25	116,9	194.625	8	21	169,2
Aguacates (paltas)	91.497	18.328	9.956	-45,7	140.785	28.472	13.883	-51,2
Ciruelas	104.482	15.321	16.724	9,2	139.895	19.467	16.718	-14,1
Peras	134.023	4.815	3.212	-33,3	137.195	5.563	3.258	-41,4
Arándanos	69.160	28.813	32.422	12,5	354.818	134.682	141.387	5,0
Nectarines	60.429	14.734	14.138	-4,0	80.565	21.131	16.528	-21,8
Melocotones (duraznos)	33.736	12.037	10.601	-11,9	41.912	15.257	11.331	-25,7
Limonas	39.461	15	290	1.882,6	32.224	10	304	2.914,5
Mandarinas, clementinas	57.169	0	71		68.836	0	73	
Cerezas	63.508	37.380	29.348	-21,5	326.251	198.563	134.591	-32,2
Naranjas	68.876	21	22	6,8	55.271	18	9	-48,3
Otros	13.308	914	873	-4,5	27.216	2.145	2.086	-2,8
Frutos secos	39.637	681	819	20,2	275.103	5.942	7.507	26,3
Almendras con cáscara, frescas o secas	285	0	0	-100,0	1.223	0	0	-100,0
Almendras sin cáscara	8.127	359	258	-28,2	52.182	2.086	1.748	-16,2
Avellanas con cáscara, frescas o secas	5.988	0	25		21.787	0	55	
Avellanas sin cáscara, frescas o secas.	107	3	8	180,5	914	23	44	91,9
Castañas con cáscara, frescas o secas (desde 20	866	0	0		1.158	0	0	
Los demás cocos , excepto secos	7	0	0		28	0	0	
Nueces de marañón (merey, cajuil o anacardos), s	66	0	0		310	0	0	
Nueces de marañón (merey, cajuil o anacardos), c	3	0	0		33	0	0	
Nueces de nogal con cáscara	13.169	0	77		56.430	0	447	
Nueces de nogal sin cáscara	10.959	319	451	41,1	140.740	3.833	5.214	36,0
Pistachos	1	0	0		16	0	0	
Nuez de macadamia	60	0	0		282	0	0	

Fuente: elaborado por Odepa con información del Servicio Nacional de Aduanas. * Cifras sujetas a revisión por informes de variación de valor (IVV).

Cuadro N° 11 (continuación)

Exportaciones de frutas *

Productos	Volumen (toneladas)				Valor (miles de US\$ FOB)			
	2012	enero			2012	enero		
		2012	2013	Var % 13/12		2012	2013	Var % 13/12
Industrial	642.509	41.911	42.608	1,7	1.302.797	86.083	88.766	3,1
Compotas	183.004	12.848	13.983	8,8	220.417	14.052	17.144	22,0
Damascos	1.874	179	50	-72,2	2.372	214	62	-70,9
Duraznos	49.020	2.887	3.316	14,8	63.109	3.217	4.492	39,6
Las demás confituras, jaleas y mermeladas, puré :	34.499	2.133	2.990	40,2	38.756	2.883	3.296	14,3
Otras	97.610	7.649	7.627	-0,3	116.181	7.738	9.293	20,1
Conservas	73.796	2.594	2.879	11,0	135.564	6.028	6.672	10,7
Aceitunas	2.390	266	201	-24,6	6.273	785	549	-30,0
Cerezas	6.004	457	360	-21,3	17.574	1.219	1.072	-12,1
Damascos	36	16	3	-80,6	58	28	5	-83,6
Duraznos	59.058	1.317	2.036	54,6	86.985	1.738	3.234	86,1
Las demás frutas preparadas o conservadas	4.769	453	97	-78,5	13.685	1.597	575	-64,0
Los demás frutos de cáscara y semillas, incluidas	1.352	83	145	74,5	10.480	660	1.129	71,0
Otras conservas	188	1	37	2.546,4	509	1	108	10.468,8
Congelados	113.172	13.231	8.028	-39,3	292.696	33.622	21.431	-36,3
Frambuesas	36.485	2.871	1.544	-46,2	84.568	6.190	4.467	-27,8
Fruittas	14.834	3.733	1.878	-49,7	31.989	7.726	3.611	-53,3
Moras	16.386	1.970	1.505	-23,6	42.370	4.671	4.121	-11,8
Zarzamoras, mora-frambuesa y grosellas	1.971	119	586	392,3	6.280	420	1.933	360,4
Las demás	43.496	4.538	2.514	-44,6	127.489	14.616	7.299	-50,1
Deshidratados	162.524	9.516	8.391	-11,8	386.913	22.217	20.576	-7,4
Ciruelas secas	76.852	5.260	4.826	-8,3	141.985	9.913	9.358	-5,6
Manzanas	5.851	486	547	12,5	39.242	3.179	3.834	20,6
Mosquetas	5.705	249	219	-12,0	24.211	1.077	701	-34,9
Pasas	73.568	3.517	2.770	-21,3	176.515	8.007	6.429	-19,7
Otros deshidratados	548	4	30	642,3	4.960	41	255	527,2
Extracción de aceites	10.483	442	577	30,4	40.541	1.813	3.092	70,6
Aceite de oliva, virgen	10.231	421	526	25,0	36.187	1.470	2.418	64,4
Aceite de rosa mosqueta y sus fracciones	235	21	50	143,7	4.139	331	673	103,2
Aceite de palta	16	1	0		196	9	1	
Otros	0	0	0	-100,0	20	2	0	-100,0
Jugos	98.198	3.255	8.653	165,9	221.506	8.253	19.415	135,3
Manzanas	57.984	765	4.562	496,6	113.553	1.541	8.647	461,2
Uva (Incluido el mosto)	29.927	1.710	3.118	82,4	75.641	4.450	8.125	82,6
Naranja	32	1	0	-100,0	112	4	0	-100,0
Otros	10.255	779	973	24,9	32.200	2.258	2.644	17,1
Otras frutas	1.332	25	98	287,4	5.159	99	437	341,8

Fuente: elaborado por Odepa con información del Servicio Nacional de Aduanas. * Cifras sujetas a revisión por informes de variación de valor (IVV).

Cuadro N° 12

Exportaciones de semillas para siembra *

Productos	Volumen (toneladas)				Valor (miles de US\$ FOB)			
	2012	enero			2012	enero		
		2012	2013	Var % 13/12		2012	2013	Var % 13/12
Total agrícola					8.225.646	881.744	794.761	-9,9
Total semillas	107.414	623	331	-46,9	499.585	6.898	13.302	92,8
Papas	525	0	0		499	0	0	
Arvejas	8	0	0		30	0	0	
Porotos y frejoles	1.183	5	0	-97,0	3.697	39	1	-96,7
Maíz dulce	40	0	0		395	0	0	
Trigo	0	0	0		8	0	0	
Maíz	81.383	374	269	-28,1	256.454	834	5.578	569,1
Avena	1.364	53	0	-100,0	1.018	18	0	-100,0
Sorgo de grano	1	0	0	-100,0	2	1	0	-100,0
Habas de soja	6.014	0	0	-100,0	13.597	0	0	-100,0
Nabo	7.404	0	0		21.810	0	0	
Girasol	4.369	3	1	-72,6	19.586	13	73	448,3
Mostaza	0	0	0		4	0	0	
Amapola	0	0	0		150	0	0	
Remolacha azucarera para siembra	42	0	0		241	0	0	
Forrajera	1.181	144	38	-73,5	4.740	525	133	-74,7
Hortalizas	1.817	43	19	-56,2	152.754	2.396	5.137	114,4
Semillas, frutos y esporas, para siembra	2.050	2	4	123,3	3.919	281	53	-81,1
Semillas de plantas herbáceas usadas principalme	34	1	1	-7,5	20.683	2.791	2.327	-16,6

Fuente: elaborado por Odepa con información del Servicio Nacional de Aduanas. * Cifras sujetas a revisión por informes de variación de valor (IVV).

Cuadro N° 13

Exportaciones de bulbos, flores de corte y musgos *

Productos	Volumen (toneladas/unidades)				Valor (miles de US\$ FOB)			
	2012	enero			2012	enero		
		2012	2013	Var % 13/12		2012	2013	Var % 13/12
Total agrícola					8.225.646	881.744	794.761	-9,9
Total flores/bulbos/musgos	106.582	1.970	2.136	8,5	36.441	923	1.165	26,2
Bulbos en reposo vegetativo ¹	105.830	1.929	2.024	5,0	32.046	503	596	18,3
Bulbos de liliium	93.657	1.929	2.024	5,0	27.971	503	596	18,3
Bulbos de tulipán	12.091	0	0		3.983	0	0	
Bulbos de cala	82	0	0		92	0	0	
Los demás bulbos								
Bulbos en vegetación o en flor ¹	0	0	0		0	0	0	
Bulbos de liliium								
Bulbos de tulipán								
Los demás bulbos								
Flores de corte	195	21	49	127,1	2.573	356	362	1,7
Azucenas frescas	3	0	0	-100	14	2	0	-100,0
Tulipán	9	0	0		109	0	6	
Peonias	85	10	40	310	882	192	281	45,8
Calas	2	0	0	-44	54	12	3	-77,0
Las demás flores	97	11	8	-26	1.514	149	73	-51,4
Musgos y líquenes.	490	19	35	83	1.597	63	114	83,2
Los demás follajes frescos	66	0	28	32.026	225	1	93	6.930

Fuente: elaborado por Odepa con información del Servicio Nacional de Aduanas. * Cifras sujetas a revisión por informes de variación de valor (IVV). 1/ Unidades

Cuadro N° 14

Exportaciones de hortalizas y tubérculos *

Productos	Volumen (toneladas)				Valor (miles de US\$ FOB)			
	2012	enero			2012	enero		
		2012	2013	Var % 13/12		2012	2013	Var % 13/12
Total agrícola					8.225.646	881.744	794.761	-9,9
Total hortalizas y tubérculos	185.681	23.650	19.711	-16,7	240.924	31.293	31.602	1,0
Primario	52.720	9.734	7.288	-25,1	52.230	11.010	11.998	9,0
Achicorias, radicchios	671	0	0		672	0	0	
Ajos	12.544	4.596	3.498	-23,9	23.729	7.071	8.863	25,3
Alcachofas	2	0	0		5	0	0	
Cebollas	36.363	4.974	3.624	-27,1	20.658	3.463	2.520	-27,2
Chalotes	0	0	0	733,3	1	0	0	455,6
Espárragos	0	0	0		0,0	0,0	0,1	
Lechugas	11,6	0,0	1,7	3.931,0	15,7	0,1	2,8	2.250,8
Melones frescos	1,0	0,0	0,2	385,7	2,0	0,1	0,3	223,8
Orégano, fresco o seco	1.588,4	160,0	160,3	0,2	5.180,9	464,9	593,9	27,8
Papas, excepto para siembra	484	1	0	-100,0	196	1	0	-100,0
Pimientos frescos o refrigerados	325	0	0		1.093	0	1	
Tomates	8	0	1		18	0	2	
Zanahorias y nabos	128	0	1	169,3	149	0	2	227,6
Zapallos	430	0	0	-100,0	301	0	0	-100,0
Otras hortalizas	163	3	1	-53,0	210	9	12	44,0
Industrial	132.961	13.916	12.423	-10,7	188.693	20.283	19.604	-3,3
Congelados	20.630	1.695	1.508	-11,0	52.689	5.419	5.290	-2,4
Conservas	5.987	1.089	1.640	50,6	15.600	2.887	4.598	59,2
Deshidratados	2.523	154	94	-39,0	13.866	889	373	-58,1
Pastas pulpas y jugos	103.821	10.979	9.182	-16,4	106.538	11.088	9.344	-15,7

Fuente: elaborado por Odepa con información del Servicio Nacional de Aduanas. * Cifras sujetas a revisión por informes de variación de valor (IVV).

Cuadro N° 15

Exportaciones de vinos y alcoholes *

Productos	Volumen (miles de litros)				Valor (miles de US\$ FOB)			
	2012	enero			2012	enero		
		2012	2013	Var % 13/12		2012	2013	Var % 13/12
Total agrícola					8.225.646	881.744	794.761	-9,9
Total vinos y alcoholes	758.633	62.402	77.232	23,8	1.827.303	147.839	162.431	9,9
Vino con denominación de origen	401.841	30.157	31.675	5,0	1.337.469	101.821	108.473	6,5
Chardonnay	35.653	2.700	3.075	13,9	111.067	8.374	9.557	14,1
Chenin blanc	0	0	0	-100,0	3	3	0	-100,0
Pedro Jimenez	69	1	3	341,0	208	7	10	42,0
Pinot blanc	512	28	3	-90,8	1.674	86	9	-89,7
Riesling y viognier	878	73	61	-16,5	3.632	280	292	4,3
Sauvignon blanc	52.472	4.335	3.860	-11,0	156.610	12.983	12.075	-7,0
Los demás vinos blancos	2.709	258	248	-3,8	7.880	776	714	-8,0
Mezclas de vinos blancos	36.714	2.506	2.758	10,0	106.347	6.875	7.924	15,3
Cabernet franc	150	3	12	321,0	879	22	75	237,4
Cabernet sauvignon	74.303	6.213	5.927	-4,6	260.011	21.703	20.610	-5,0
Carmenere	20.289	1.476	1.613	9,3	78.036	5.901	6.436	9,0
Cot (malbec)	1.655	126	135	6,9	7.685	637	650	2,0
Merlot	39.477	2.972	3.436	15,6	113.741	8.665	9.655	11,4
Pinot Noir	5.567	518	449	-13,3	28.492	2.548	2.408	-5,5
Syrah	7.190	665	507	-23,8	33.005	2.866	2.575	-10,2
Los demás vinos tintos	5.392	553	198	-64,3	22.558	2.707	933	-65,5
Mezclas de vino tinto	109.195	7.200	8.788	22,1	379.805	25.918	32.843	26,7
Los demás vinos	9.615	531	604	13,7	25.835	1.471	1.708	16,1
Otros vinos y alcoholes	356.792	32.244	45.557	41,3	489.834	46.017	53.958	17,3
Los demás vinos	290.694	27.922	40.640	45,5	330.012	35.230	41.612	18,1
Los demás vinos capacidad inferior o igual a 2 lts.	47.412	2.670	3.294	23,4	93.426	6.045	6.735	11,4
Vino espumoso	4.001	224	228	1,7	15.927	887	946	6,6
Pisco	569	117	29	-75,3	2.897	559	224	-60,0
Otros	14.116	1.311	1.366	4,2	47.572	3.297	4.442	34,7

Fuente: elaborado por Odepa con información del Servicio Nacional de Aduanas. * Cifras sujetas a revisión por informes de variación de valor (IVV).

Cuadro N° 16

Exportaciones pecuarias *

Productos	Volumen (toneladas)				Valor (miles de US\$ FOB)			
	2012	enero			2012	enero		
		2012	2013	Var % 13/12		2012	2013	Var % 13/12
Total pecuario					1.628.499	110.801	131.714	18,9
Primario					84.333	8.015	12.298	53,4
Aves vivas **	1	1	0	-100,0	0	0	0	-100,0
Equinos vivos **	224	136	8	-94,1	3.102	1.608	533	-66,8
Porcinos vivos **	923	0	32		1.850	0	57	
Lana sucia y lavada	3.289	322	349	8,2	13.460	1.907	7.039	269,0
Miel natural	8.295	313	384	22,7	25.129	914	1.155	26,4
Otros pecuarios					40.792	3.586	3.513	-2,0
Industrial					1.544.166	102.786	119.416	16,2
Lácteos	76.723	7.644	9.465	23,8	197.862	22.568	25.778	14,2
Leche líquida	2.866	234	83	-64,4	2.689	230	81	-64,6
Leche en polvo descremada	4.420	202	103	-48,9	15.735	781	439	-43,8
Leche en polvo entera	14.485	2.010	2.596	29,2	58.087	7.856	10.924	39,1
Yogur	73	2	9	448,1	69	1	2	199,2
Quesos	8.256	1.164	745	-36,0	39.075	5.246	3.469	-33,9
Leche condensada	27.656	2.275	3.918	72,2	51.569	4.779	7.092	48,4
Dulce de leche (manjar)	4.172	268	418	56,2	7.199	508	730	43,8
Otros	14.795	1.490	1.593	6,9	23.439	3.168	3.039	-4,1
Carnes y subproductos	271.570	20.067	21.730	8,3	819.069	54.850	63.848	16,4
Carne bovina	1.902	232	183	-20,8	16.887	1.756	1.124	-36,0
Carne de ave	100.714	8.446	8.485	0,5	251.787	17.771	21.788	22,6
Carne ovina	4.904	104	260	150,6	29.409	737	1.230	67,0
Carne porcina	132.490	8.235	9.885	20,0	475.951	30.352	35.385	16,6
Otras carnes y subproductos	31.560	3.051	2.916	-4,4	45.035	4.235	4.320	2,0
Otros productos pecuarios					527.235	25.368	29.790	17,4
Embutidos y productos similares	2.621	190	188	-1,0	7.416	582	380	-34,7
Otros					519.819	24.786	29.410	18,7

Fuente: elaborado por Odepa con información del Servicio Nacional de Aduanas. * Cifras sujetas a revisión por informes de variación de valor (IVV).

Cuadro N° 17

Exportaciones forestales *

Productos	Volumen (toneladas)				Valor (miles de US\$ FOB)			
	2012	enero			2012	enero		
		2012	2013	Var % 13/12		2012	2013	Var % 13/12
Total forestal					4.727.915	356.211	464.694	30,5
Primario					378.469	18.966	33.105	74,5
Maderas en plaquitas	4.402.575	214.104	399.430	86,6	370.053	18.183	32.509	78,8
Coníferas	6.736	0	0		497	0	0	
No coníferas	4.395.839	214.104	399.430	86,6	369.556	18.183	32.509	78,8
Maderas en bruto (metros cúbicos)	726.705	701.230	1.406	-99,8	3.072	465	265	-43,0
Coníferas	706.861	683.162	1.386	-99,8	2.170	379	251	-33,9
No coníferas	19.844	18.068	20	-99,9	902	86	14	-83,5
Otros forestales					5.343	318	330	3,9
Industrial					4.349.446	337.245	431.589	28,0
Celulosa	4.324.065	331.381	437.087	31,9	2.530.949	191.470	255.607	33,5
Celulosa cruda coníferas	402.199	42.796	48.909	14,3	228.711	24.628	26.882	9,1
Celulosa cruda no coníferas	0	0	0		0	0	0	
Celulosa Blanqueada semiblanqueada coníferas	1.899.580	146.625	190.028	29,6	1.138.283	91.906	112.695	22,6
Celulosa Blanqueada semiblanqueada no coníferas	2.022.286	141.961	198.149	39,6	1.163.952	74.936	116.031	54,8
Otros	1	0	0		2	0	0	
Maderas Aserradas					703.370	55.513	65.631	18,2
Madera aserrada coníferas	5.433.880	209.403	820.819	292,0	699.045	55.204	65.492	18,6
Madera aserrada no coníferas	245.453	358	19.911	5.461,7	3.645	155	108	-30,3
Madera aserrada otras					679	154	31	-80,1
Maderas elaboradas					1.006.509	78.412	100.789	28,5
Maderas elaborada coníferas					521.048	41.620	53.957	29,6
Maderas elaborada no coníferas					26.415	4.147	2.504	-39,6
Maderas elaborada las demás					459.045	32.645	44.328	35,8
Papel prensa (para periódico)	160.410	17.642	14.111	-20,0	108.126	11.849	9.544	-19,5
Otros forestales					493	0	18	4.146,3

Fuente: elaborado por Odepa con información del Servicio Nacional de Aduanas. * Cifras sujetas a revisión por informes de variación de valor (IVV).

Cuadro N° 18

Exportaciones de insumos y maquinaria

Productos	Volumen (toneladas)				Valor (miles de US\$ FOB)			
	2012	enero			2012	enero		
		2012	2013	Var % 13/12		2012	2013	Var % 13/12
Insumos					1.087.784	57.356	70.991	23,8
Fertilizantes	1.938.880	99.167	130.075	31,2	995.954	51.767	63.621	22,9
Urea	6	0	0		6	0	0	
Superfosfatos	6	0	0		5	0	0	
Nitrato de Amonio	264.229	31.125	9.669	-68,9	134.717	15.983	5.399	-66,2
Fosfato Diamónico	0	0	2		0	0	4	
Otros fertilizantes	1.674.639	68.042	120.405	77,0	861.226	35.784	58.218	62,7
Plaguicidas y productos químicos¹	17.376	1.142	1.502	31,6	83.461	4.787	6.620	38,3
Herbicidas	339	28	39	36,9	4.101	505	505	0,0
Fungicidas	13.165	686	1.193	74,1	49.607	1.700	4.012	136,0
Insecticidas	2.031	385	118	-69,4	23.970	2.384	1.629	-31,7
Otros agroquímicos	1.841	43	152	253,8	5.783	197	474	140,1
Medicamentos veterinarios	1.374	124	154	24,5	6.120	606	563	-7,1
Antibióticos	162	15	16	1,9	2.400	128	276	115,9
Vacunas	1	0	0		383	0	79	
Otros Insumos	1.211	108	138	27,6	3.337	478	208	-56,4
Otros Insumos					2.250	197	187	-4,7
Cuchillas y hojas cortantes, para madera y máquinas	4	0	0	-90,1	200	5	0	-94,0
Sacos y talegas	648	55	80	45,3	2.050	191	187	-2,2
Maquinaria 1/					76.209	3.000	954	-68,2
Tractores	31	1	5	400,0	564	50	62	24,5
Cosechadoras-trilladoras	2	0	0		163	0	0	
Sembradoras, plantadoras y transplantadoras	4	0	0		109	0	0	
Otras maquinarias y herramientas					75.372	2.950	892	-69,8

Fuente: elaborado por Odepa con información del Servicio Nacional de Aduanas. * Cifras sujetas a revisión por informes de variación de valor (IVV).¹/Industria, domésticos y agrícolas

Cuadro N° 19								
Importaciones de productos silvoagropecuarios								
Productos	Volumen (toneladas)				Valor (miles de US\$ CIF)			
	2012	enero			2012	enero		
		2012	2013	Var % 13/12		2012	2013	Var % 13/12
Total Importaciones					5.428.479	357.739	472.697	32,1
Primario					1.183.890	86.177	115.090	33,6
Maíz consumo	873.400	59.409	88.576	49,1	259.946	17.753	25.862	45,7
Trigo Blando	902.055	77.885	93.168	19,6	280.548	23.711	36.193	52,6
Trigo Duro	5.205	804	0	-100,0	2.135	304	0	-100,0
Cebada	63.812	12.600	0	-100,0	28.468	4.335	0	-100,0
Habas de soja, incluso quebrantadas	46.196	1.280	11.223	776,5	28.421	671	6.413	855,2
Otros productos silvoagropecuarios					584.371	39.403	46.623	18,3
Industrial					4.244.589	271.562	357.607	31,7
Arroz descascarillado	27	0	5		45	0	10	17.058,9
Arroz blanqueado	94.018	8.548	9.294	8,7	56.322	4.848	5.703	17,6
Arroz partido	29.938	2.628	2.795	6,4	12.823	1.228	1.275	3,9
Harina de trigo	2.164	20	248	1.172,9	845	16	97	517,7
Aceite de Maravilla en bruto	9.809	454	543	19,7	12.778	687	678	-1,3
Aceite de Maravilla refinado	17.067	857	1.918	123,8	27.552	1.416	2.994	111,4
Aceite de soja en bruto	242	0	0		364	0	0	
Aceite de soja refinado	16.308	1	1.769	232.668,3	24.279	3	2.521	75.819,2
Mezclas de aceites	242.513	19.634	16.788	-14,5	334.291	25.565	23.052	-9,8
Azúcar refinada	408.514	23.431	51.679	120,6	276.710	16.714	31.959	91,2
Leche en polvo descremada	10.363	132	944	614,1	33.314	446	3.435	669,8
Leche en polvo entera	6.155	16	788	4.825,0	22.685	66	2.737	4.077,9
Quesos	18.374	1.304	1.745	33,8	81.275	5.853	7.257	24,0
Carne Bovina Refrigerada	123.449	5.832	9.658	65,6	771.447	37.653	58.812	56,2
Carne Bovina Congelada	6.943	343	1.176	243,1	35.268	1.527	4.574	199,6
Carne Porcina	19.158	1.418	2.311	63,0	57.054	4.467	7.293	63,3
Carne Ave	69.325	6.620	7.287	10,1	125.408	12.547	12.375	-1,4
Otros productos silvoagropecuarios					2.372.129	158.527	192.836	21,6

Fuente: elaborado por Odepa con información del Servicio Nacional de Aduanas.

Cuadro N° 20								
Importaciones de insumos y maquinaria								
Productos	Volumen (toneladas)				Valor (miles de US\$ CIF)			
	2012	enero			2012	enero		
		2012	2013	Var % 13/12		2012	2013	Var % 13/12
Insumos					974.921	37.535	63.462	69,1
Fertilizantes	1.060.887	22.901	58.903	157,2	558.397	12.837	30.163	135,0
Urea	510.370	6.041	29.160	382,7	250.067	2.762	13.145	375,9
Superfosfatos	106.745	900	9.651	972,3	52.017	455	4.726	938,6
Nitrato de Amonio	63.542	9.419	14.076	49,4	32.128	4.724	7.472	58,2
Fosfato Diamónico	64.510	150	191	27,4	38.175	251	289	15,1
Fosfato Monoamónico	70.431	1.090	661	-39,3	44.404	777	743	-4,3
Otros fertilizantes	245.290	5.302	5.164	-2,6	141.605	3.868	3.787	-2,1
Plaguicidas y productos químicos¹	38.558	3.010	2.914	-3,2	288.374	14.314	21.158	47,8
Herbicidas	9.648	690	705	2,2	69.008	3.159	3.803	20,4
Fungicidas	4.626	196	210	7,3	67.126	2.333	3.389	45,3
Insecticidas	7.897	833	710	-14,8	85.343	4.827	5.262	9,0
Otros agroquímicos	16.387	1.291	1.289	-0,2	66.897	3.996	8.704	117,8
Medicamentos veterinarios	2.909	231	184	-20,4	87.192	7.318	8.858	21,0
Antibióticos	1.427	88	23	-73,4	15.964	1.217	734	-39,7
Vacunas	172	14	14	-3,3	52.611	4.967	4.904	-1,3
Otros Insumos	1.310	129	147	13,7	18.618	1.134	3.219	183,9
Otros Insumos					40.958	3.066	3.284	7,1
Cuchillas y hojas cortantes, para madera y máquinas	706	53	42	-20,7	18.143	1.307	1.316	0,6
Sacos y talegas	7.473	564	626	11,0	22.814	1.759	1.969	11,9
Maquinaria 1/					712.042	54.056	74.849	38,5
Tractores	5.036	275	332	20,7	118.185	7.510	11.368	51,4
Cosechadoras-trilladoras	178	26	27	3,8	18.437	3.864	1.917	-50,4
Sembradoras, plantadoras y transplantadoras	3.882	25	22	-12,0	7.056	194	272	40,6
Otras maquinarias y herramientas					568.364	42.488	61.291	44,3

Fuente: elaborado por Odepa con información del Servicio Nacional de Aduanas. ^{1/}Industria, domésticos y agrícolas