



Balanza comercial de productos silvoagropecuarios

Avance mensual enero - junio 2013

**Balanza comercial de productos silvoagropecuarios
Avance mensual enero - junio 2013**

**Liliana Yáñez Barrios
David Cohen Pacini**

Publicación de la Oficina de Estudios y Políticas Agrarias (Odepa)
del Ministerio de Agricultura, Gobierno de Chile

Director y Representante Legal
Gustavo Rojas Le-Bert

Se puede reproducir total o parcialmente citando la fuente

TABLA DE CONTENIDO

Cuadro	Descripción	Página
Nº 1	Balanza de productos silvoagropecuarios	4
Nº 2	Evolución de las exportaciones silvoagropecuarias por sector	5
Nº 3	Evolución de las importaciones silvoagropecuarias por sector	6
Nº 4	Balanza de productos silvoagropecuarios por clase y subsector	7
Nº 5	Balanza de productos silvoagropecuarios por zona económica	9
Nº 6	Exportación de productos silvoagropecuarios por país de destino	11
Nº 7	Importación de productos silvoagropecuarios por país de origen	12
Nº 8	Principales productos silvoagropecuarios exportados	13
Nº 9	Principales productos silvoagropecuarios importados	14
Nº 10	Principales rubros exportados	15
Nº 11	Exportaciones de frutas	16
Nº 12	Exportaciones de semillas para siembra	18
Nº 13	Exportaciones de bulbos, flores y musgos	19
Nº 14	Exportaciones de hortalizas y tubérculos	20
Nº 15	Exportaciones de vinos y alcoholes	21
Nº 16	Exportaciones pecuarias	22
Nº 17	Exportaciones forestales	23
Nº 18	Exportaciones de insumos y maquinaria	24
Nº 19	Importaciones de productos silvoagropecuarios	25
Nº 20	Importaciones de insumos y maquinaria	26

Gráfico	Descripción	Página
Nº 1	Balanza de productos silvoagropecuarios	4
Nº 2	Evolución de las exportaciones silvoagropecuarias	5
Nº 3	Evolución de las importaciones silvoagropecuarias	6
Nº 4	Exportaciones silvoagropecuarios por clase	8
Nº 5	Exportaciones silvoagropecuarios por subsector	8
Nº 6	Exportaciones de productos silvoagropecuarios por zona económica	10
Nº 7	Importaciones de productos silvoagropecuarios por zona económica	10
Nº 8	Exportación de productos silvoagropecuarios por país de destino	11
Nº 9	Importación de productos silvoagropecuarios por país de origen	12
Nº 10	Principales productos silvoagropecuarios exportados	13
Nº 11	Principales productos silvoagropecuarios importados	14
Nº 12	Principales rubros exportados	15

Las exportaciones que no son realizadas en la modalidad "a firme" pueden ser ajustadas de acuerdo al Informe de Variación de Valor (IVV), el cual afecta directamente a cada declaración de exportación en el mes en que fueron efectuadas. Por esta razón, las cifras de exportaciones pueden experimentar modificaciones cada vez que se aplican los IVV, ocasionando, eventualmente, el ajuste de los valores de exportación.

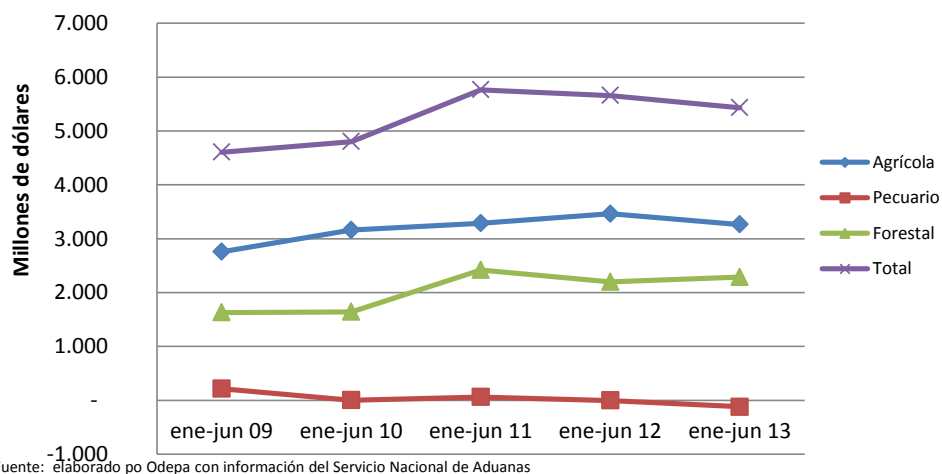


Cuadro N° 1
Balanza comercial de productos silvoagropecuarios por sector *
Chile - Mundo
Miles de dólares

Sector	2012	enero - junio		Variación	Participación
	ene - dic	2012	2013	2013-2012	2013
Exportaciones por sector					
Total	14.355.923	8.183.143	8.241.180	0,7%	
Agrícola	8.329.827	5.173.186	5.166.904	-0,1%	62,7%
Pecuario	1.300.539	645.830	639.393	-1,0%	7,8%
Forestal	4.725.557	2.364.127	2.434.883	3,0%	29,5%
Importaciones por sector					
Total	5.467.265	2.524.491	2.809.083	11,3%	
Agrícola	3.767.293	1.709.797	1.903.816	11,3%	67,8%
Pecuario	1.395.667	649.654	760.062	17,0%	27,1%
Forestal	304.305	165.040	145.205	-12,0%	5,2%
Balanza comercial de productos					
Total	8.888.658	5.658.652	5.432.097	-4,0%	
Agrícola	4.562.534	3.463.389	3.263.088	-5,8%	60,1%
Pecuario	-95.128	-3.824	-120.669	3055,6%	-2,2%
Forestal	4.421.252	2.199.087	2.289.678	4,1%	42,2%

Fuente: elaborado por ODEPA con información del Servicio Nacional de Aduanas;
 * Cifras sujetas a revisión por informes de variación de valor (IVV).

Gráfico N° 1
Evolución balanza de productos silvoagropecuarios



Fuente: elaborado por Odepa con información del Servicio Nacional de Aduanas

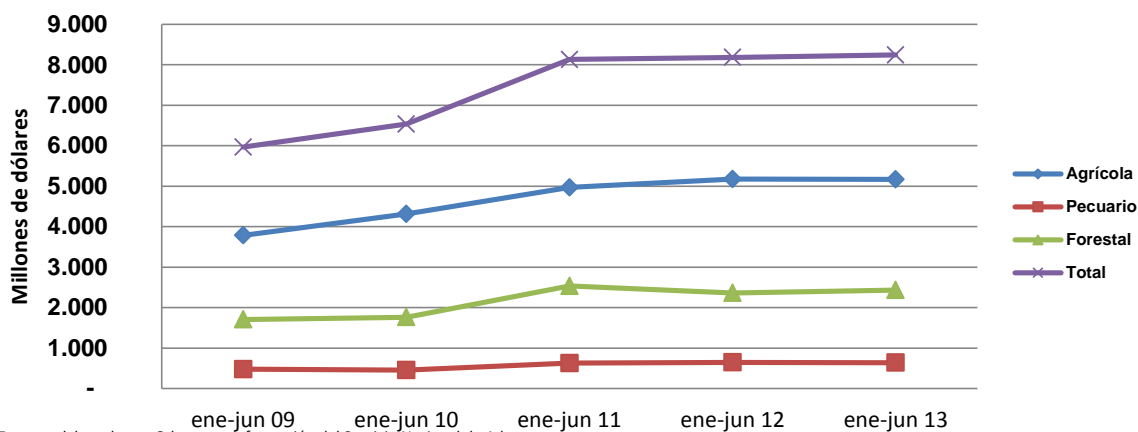
Cuadro N° 2
Evolución de las exportaciones silvoagropecuarias por sector*
Chile - Mundo
Miles de dólares

Sector	enero - junio				
	2009	2010	2011	2012	2013
Agrícola	3.784.567	4.315.945	4.969.737	5.173.186	5.166.904
Pecuario	477.149	457.661	625.316	645.830	639.393
Forestal	1.706.331	1.763.414	2.535.519	2.364.127	2.434.883
Total	5.968.047	6.537.020	8.130.572	8.183.143	8.241.180

Fuente: elaborado por Odepa con información del Servicio Nacional de Aduanas

* Cifras sujetas a revisión por informes de variación de valor (IVV).

Gráfico N° 2
Evolución de las exportaciones silvoagropecuarias



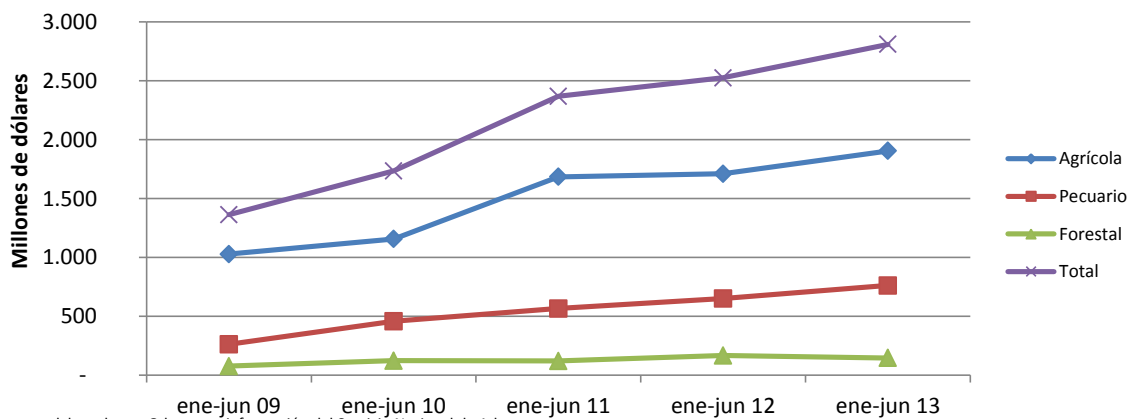
Fuente: elaborado por Odepa con información del Servicio Nacional de Aduanas

Cuadro N° 3
Evolución de las importaciones silvoagropecuarias por sector
Chile - Mundo
Miles de dólares

Sector	enero - junio				
	2009	2010	2011	2012	2013
Agrícola	1.026.847	1.156.430	1.683.708	1.709.797	1.903.816
Pecuario	260.609	456.463	564.656	649.654	760.062
Forestal	74.927	121.797	118.360	165.040	145.205
Total	1.362.383	1.734.690	2.366.724	2.524.491	2.809.083

Fuente: elaborado por Odepa con información del Servicio Nacional de Aduanas

Gráfico N° 3
Evolución de las importaciones silvoagropecuarias



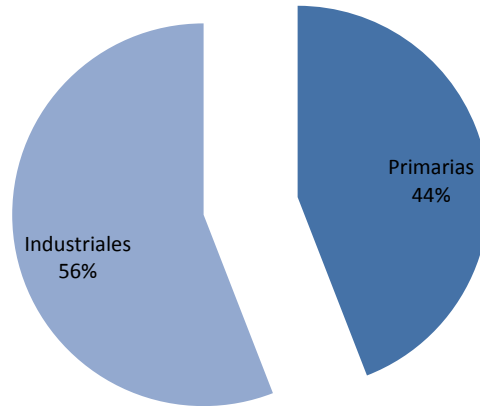
Fuente: elaborado por Odepa con información del Servicio Nacional de Aduanas

Cuadro N° 4
Balanza comercial de productos silvoagropecuarios por clase y sector*
Chile - Mundo
Miles de dólares

Clase y sector	2012	enero - junio		Variación	Participación
		2012	2013	2013-2012	2013
Exportaciones por clase y sector					
Total silvoagropecuario	14.355.923	8.183.143	8.241.180	0,7%	
Productos primarios	5.160.150	3.736.681	3.634.276	-2,7%	44,1%
Agrícola	4.697.397	3.493.830	3.392.568	-2,9%	93,3%
Pecuario	84.333	48.387	54.129	11,9%	1,5%
Forestal	378.420	194.464	187.579	-3,5%	5,2%
Productos industriales	9.195.775	4.446.461	4.606.904	3,6%	55,9%
Agrícola	3.632.431	1.679.355	1.774.336	5,7%	38,5%
Pecuario	1.216.207	597.443	585.264	-2,0%	12,7%
Forestal	4.347.137	2.169.663	2.247.304	3,6%	48,8%
Importaciones por clase y sector					
Total silvoagropecuario	5.467.265	2.524.491	2.809.083	11,3%	
Productos primarios	1.186.668	467.186	563.715	20,7%	20,1%
Agrícola	1.137.395	444.101	535.464	20,6%	95,0%
Pecuario	29.241	13.675	18.553	35,7%	3,3%
Forestal	20.032	9.410	9.698	3,1%	1,7%
Productos industriales	4.280.597	2.057.305	2.245.369	9,1%	79,9%
Agrícola	2.629.899	1.265.696	1.368.353	8,1%	60,9%
Pecuario	1.366.426	635.978	741.509	16,6%	33,0%
Forestal	284.272	155.631	135.507	-12,9%	6,0%
Balanza comercial de productos					
Total silvoagropecuario	8.888.658	5.658.652	5.432.097	-4,0%	
Primario	3.973.482	3.269.495	3.070.561	-6,1%	56,5%
Agrícola	3.560.002	3.049.729	2.857.104	-6,3%	93,0%
Pecuario	55.092	34.712	35.576	2,5%	1,2%
Forestal	358.388	185.054	177.881	-3,9%	5,8%
Industrial	4.915.178	2.389.156	2.361.535	-1,2%	43,5%
Agrícola	1.002.532	413.659	405.983	-1,9%	17,2%
Pecuario	-150.219	-38.535	-156.245	305,5%	-6,6%
Forestal	4.062.865	2.014.032	2.111.797	4,9%	89,4%

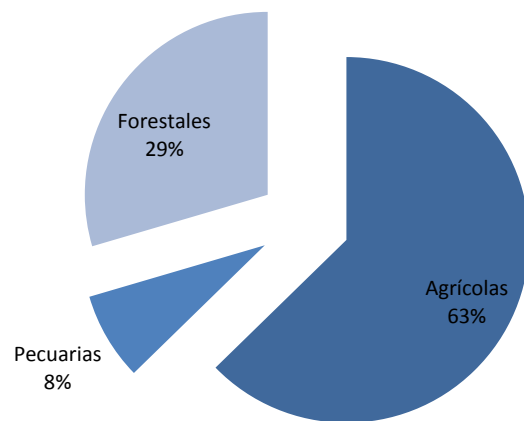
Fuente: elaborado por Odepa con información del Servicio Nacional de Aduanas
* Cifras sujetas a revisión por informes de variación de valor (IVV).

Gráfico N° 4
Exportaciones silvoagropecuarias por clase
Participación enero - junio 2013



Fuente: elaborado por Odepa con información del Servicio Nacional de Aduanas

Gráfico N° 5
Exportaciones silvoagropecuarias por sector
Participación enero - junio 2013



Fuente: elaborado por Odepa con información del Servicio Nacional de Aduanas

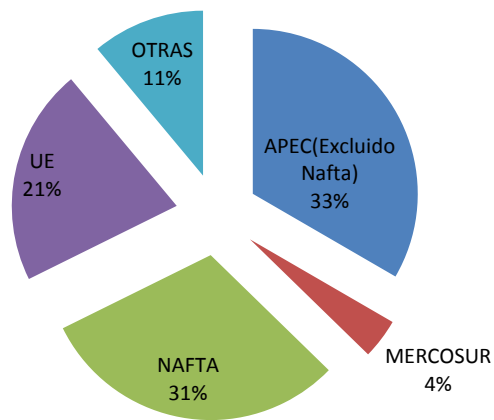
Cuadro N° 5
Balanza de productos silvoagropecuarios por zona económica *
Miles de dólares

Zona económica		Exportaciones	Importaciones	Saldo
APEC (Excluido NAFTA)				
	2012	4.832.525	369.357	4.463.167
	ene-jun 2012	2.663.241	170.130	2.493.111
	ene-jun 2013	2.749.504	193.332	2.556.172
	Var. (%) 2013/2012	3,2	13,6	2,5
UE (27)				
	2012	3.082.262	472.679	2.609.583
	ene-jun 2012	1.717.368	231.677	1.485.690
	ene-jun 2013	1.751.381	279.740	1.471.641
	Var. (%) 2013/2012	2,0	20,7	-0,9
MERCOSUR				
	2012	659.077	3.091.996	-2.432.920
	ene-jun 2012	340.659	1.414.077	-1.073.418
	ene-jun 2013	323.559	1.361.863	-1.038.304
	Var. (%) 2013/2012	-5,0	-3,7	-3,3
NAFTA				
	2012	3.984.296	889.893	3.094.404
	ene-jun 2012	2.518.159	397.949	2.120.211
	ene-jun 2013	2.505.068	649.567	1.855.501
	Var. (%) 2013/2012	-0,5	63,2	-12,5
Otras				
	2012	1.797.763	643.340	1.154.424
	ene-jun 2012	943.716	310.659	633.058
	ene-jun 2013	911.668	324.581	587.088
	Var. (%) 2013/2012	-3,4	4,5	-7,3
Balanza comercial de productos				
	2012	14.355.923	5.467.265	8.888.658
	ene-jun 2012	8.183.143	2.524.491	5.658.652
	ene-jun 2013	8.241.180	2.809.083	5.432.097
	Var. (%) 2013/2012	0,7	11,3	-4,0

Fuente: elaborado por Odepa con información del Servicio Nacional de Aduanas.

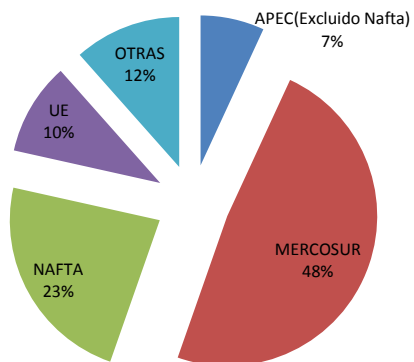
* Cifras sujetas a revisión por informes de variación de valor (IVV).

Gráfico N° 6
Exportación de productos silvoagropecuarios por zona económica
Participación enero - junio 2013



Fuente: elaborado por Odepa con información del Servicio Nacional de Aduanas

Gráfico N° 7
Importación de productos silvoagropecuarios por zona económica
Participación enero - junio 2013



Fuente: elaborado por Odepa con información del Servicio Nacional de Aduanas

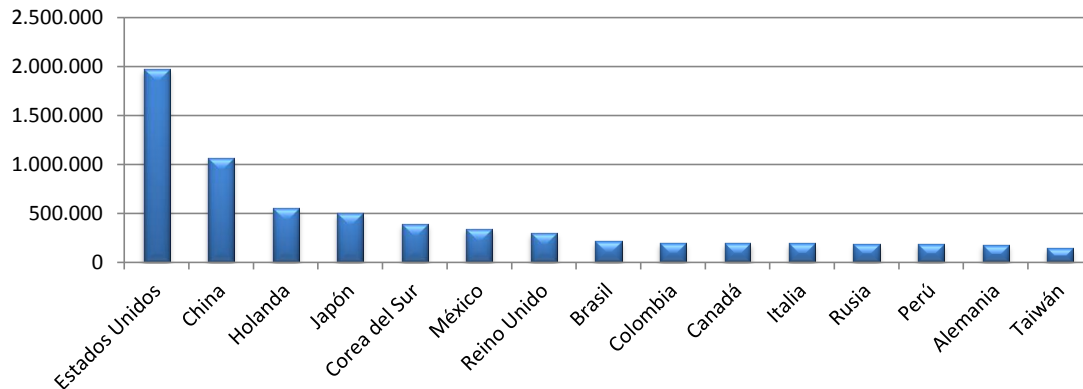
Cuadro N°6
Exportación de productos silvoagropecuarios por país de destino*

País	Miles de dólares FOB		Variación 2013-2012	Participación 2013	
	2012	enero - junio 2012			
Estados Unidos	3.001.376	1.978.496	1.970.127	-0,4%	23,9%
China	1.639.248	919.192	1.068.878	16,3%	13,0%
Holanda	869.641	534.708	555.874	4,0%	6,7%
Japón	1.050.285	518.477	503.849	-2,8%	6,1%
Corea del Sur	648.255	374.387	384.652	2,7%	4,7%
México	649.631	343.629	336.284	-2,1%	4,1%
Reino Unido	570.716	332.426	301.802	-9,2%	3,7%
Brasil	416.565	221.987	214.835	-3,2%	2,6%
Colombia	423.287	221.733	199.194	-10,2%	2,4%
Canadá	333.289	196.035	198.658	1,3%	2,4%
Italia	413.015	202.669	192.297	-5,1%	2,3%
Rusia	296.749	178.308	188.491	5,7%	2,3%
Perú	377.191	166.861	184.517	10,6%	2,2%
Alemania	349.430	188.117	174.554	-7,2%	2,1%
Taiwán	260.364	154.930	146.810	-5,2%	1,8%
Otros países	3.056.879	1.651.188	1.620.359	-1,9%	19,7%
TOTAL	14.355.923	8.183.143	8.241.180	0,7%	100,0%

Fuente: elaborado por Odepa con información del Servicio Nacional de Aduanas.

* Cifras sujetas a revisión por informes de variación de valor (IVV).

Gráfico N° 8
Exportación de productos silvoagropecuarios por país de destino
Miles de dólares enero - junio 2013



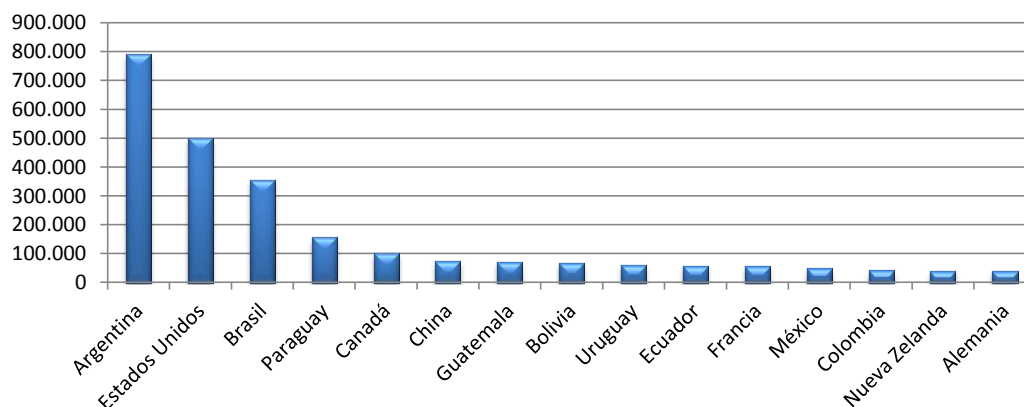
Fuente: elaborado por Odepa con información del Servicio Nacional de Aduanas

Cuadro N° 7
Importación de productos silvoagropecuarios por país de origen *

País	Miles de dólares CIF		Variación 2013-2012	Participación 2013
	2012 ene-dic	enero - junio 2012 2013		
Argentina	2.056.538	962.050 790.152	-17,9%	28,1%
Estados Unidos	665.762	302.989 500.209	65,1%	17,8%
Brasil	687.650	318.385 356.263	11,9%	12,7%
Paraguay	193.455	68.325 155.821	128,1%	5,5%
Canadá	143.264	55.006 101.075	83,8%	3,6%
China	125.403	58.848 72.711	23,6%	2,6%
Guatemala	72.898	43.874 71.385	62,7%	2,5%
Bolivia	139.928	50.190 68.778	37,0%	2,4%
Uruguay	154.353	65.316 59.627	-8,7%	2,1%
Ecuador	116.309	52.801 56.997	7,9%	2,0%
Francia	77.991	45.457 55.529	22,2%	2,0%
México	80.866	39.954 48.283	20,8%	1,7%
Colombia	158.398	76.402 41.532	-45,6%	1,5%
Nueva Zelanda	34.305	15.580 39.081	150,8%	1,4%
Alemania	75.473	38.838 38.565	-0,7%	1,4%
Otros países	684.671	330.477 353.076	6,8%	12,6%
TOTAL	5.467.265	2.524.491 2.809.083	11,3%	100,0%

Fuente: elaborado por Odepa con información del Servicio Nacional de Aduanas.

Gráfico N° 9
Importación de productos silvoagropecuarios por país de origen
Miles de dólares enero - junio 2013



Fuente: elaborado por Odepa con información del Servicio Nacional de Aduanas

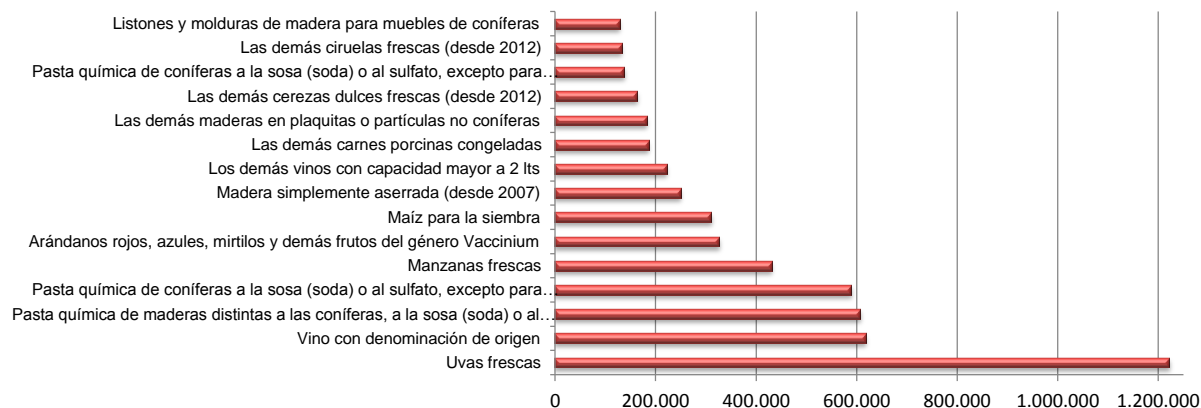
Cuadro N° 8
Principales productos silvoagropecuarios exportados*

Producto	Código SACH	Miles de dólares FOB			Variación 2013-2012	Participación 2013
		2012	enero - junio			
		ene-dic	2012	2013		
Uvas frescas	8061000	1.395.653	1.341.785	1.221.682	-9,0%	14,8%
Vino con denominación de origen	22042110	1.337.604	624.630	618.241	-1,0%	7,5%
Pasta química de maderas distintas a las coníferas, a la sosa (soda) o al su	47032900	1.163.202	567.963	607.227	6,9%	7,4%
Pasta química de coníferas a la sosa (soda) o al sulfato, excepto para disol	47032100	1.137.799	594.666	589.253	-0,9%	7,2%
Manzanas frescas	8081000	710.619	458.067	431.614	-5,8%	5,2%
Arándanos rojos, azules, mirtilos y demás frutos del género Vaccinium	8104000	372.529	274.697	326.149	18,7%	4,0%
Maíz para la siembra	10051000	256.973	247.372	310.708	25,6%	3,8%
Madera simplemente aserrada (desde 2007)	44071012	476.397	232.886	250.167	7,4%	3,0%
Los demás vinos con capacidad mayor a 2 lts	22042990	330.012	159.644	221.460	38,7%	2,7%
Las demás carnes porcinas congeladas	20329000	413.753	182.020	186.084	2,2%	2,3%
Las demás maderas en plaquitas o partículas no coníferas	44012200	369.506	189.587	182.775	-3,6%	2,2%
Las demás cerezas dulces frescas (desde 2012)	8092919	325.395	213.664	163.110	-23,7%	2,0%
Pasta química de coníferas a la sosa (soda) o al sulfato, excepto para disol	47031100	227.637	113.268	137.327	21,2%	1,7%
Las demás ciruelas frescas (desde 2012)	8094019	139.908	138.787	132.094	-4,8%	1,6%
Listones y molduras de madera para muebles de coníferas	44091020	224.243	106.819	127.896	19,7%	1,6%
Los demás productos		5.474.692	2.737.298	2.735.396	-0,1%	33,2%
TOTAL		14.355.923	8.183.143	8.241.180	0,7%	100,0%

Fuente: elaborado por Odepa con información del Servicio Nacional de Aduanas.

* Cifras sujetas a revisión por informes de variación de valor (IVV).

Gráfico N° 10
Principales productos silvoagropecuarios exportados
Miles de dólares enero - junio 2013



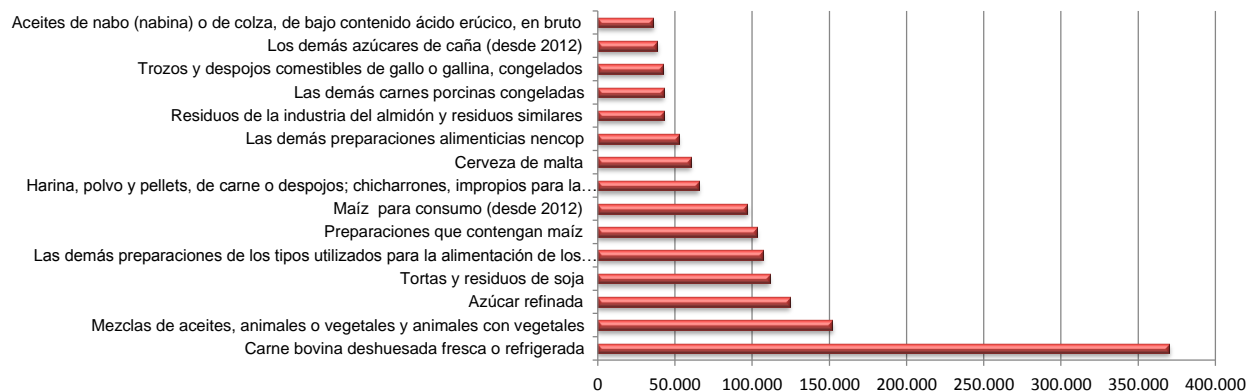
Fuente: elaborado por Odepa con información del Servicio Nacional de Aduanas

Cuadro N° 9
Principales productos silvoagropecuarios importados

Producto	Código SACH	Miles de dólares CIF			Variación 2013-2012	Participación 2013
		2012 ene-dic	enero - junio			
		2012	2012	2013		
Carne bovina deshuesada fresca o refrigerada	2013000	764.804	342.018	369.952	8,2%	13,2%
Mezclas de aceites, animales o vegetales y animales con vegetales	15179000	340.754	190.722	151.783	-20,4%	5,4%
Azúcar refinada	17019900	276.710	151.850	124.193	-18,2%	4,4%
Tortas y residuos de soja	23040000	286.160	122.618	111.572	-9,0%	4,0%
Las demás preparaciones de los tipos utilizados para la alimentación de los...	23099090	337.626	168.565	106.674	-36,7%	3,8%
Preparaciones que contengan maíz	23099060	9.562	0	103.094		3,7%
Maíz para consumo (desde 2012)	10059020	254.026	81.288	96.930	19,2%	3,5%
Harina, polvo y pellets, de carne o despojos; chicharrones, impropios para l...	23011000	73.491	39.960	65.614	64,2%	2,3%
Cerveza de malta	22030000	95.092	44.589	60.243	35,1%	2,1%
Las demás preparaciones alimenticias nencop	21069090	100.711	50.436	52.536	4,2%	1,9%
Residuos de la industria del almidón y residuos similares	23031000	71.318	36.783	42.753	16,2%	1,5%
Las demás carnes porcinas congeladas	2032900	50.221	26.104	42.612	63,2%	1,5%
Trozos y despojos comestibles de gallo o gallina, congelados	2071400	84.794	39.776	42.254	6,2%	1,5%
Los demás azúcares de caña (desde 2012)	17011400	45.863	19.793	38.399	94,0%	1,4%
Aceites de nabo (nabina) o de colza, de bajo contenido ácido erúxico, en br...	15141100	59.205	18.051	35.942	99,1%	1,3%
Los demás productos		2.616.929	1.191.937	1.364.533	14,5%	48,6%
TOTAL		5.467.265	2.524.491	2.809.083	11,3%	100,0%

Fuente: elaborado por Odepa con información del Servicio Nacional de Aduanas.

Gráfico N° 11
Principales productos silvoagropecuarios importados
Miles de dólares enero - junio 2013



Fuente: elaborado por Odepa con información del Servicio Nacional de Aduanas

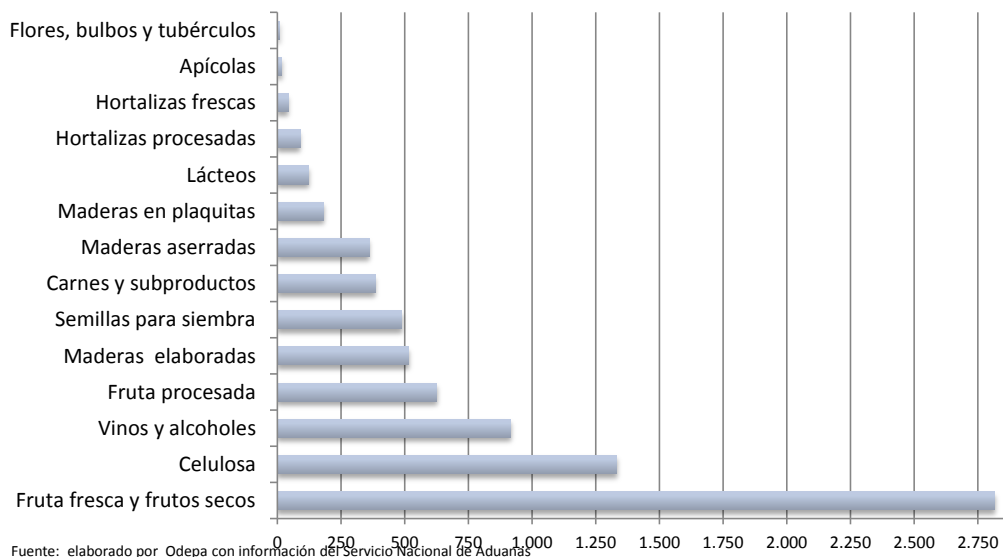
Cuadro N° 10

Principales rubros exportados

Rubro	Volumen (toneladas/miles de litros ¹)				Valor (miles de US\$ FOB)*				
	2012	enero - junio			2012	enero - junio			Partc. 2013
		2012	2013	Var % 13/12		2012	2013	Var % 13/12	
Exportaciones totales					14.355.923	8.183.143	8.241.180	0,7%	
Fruta fresca y frutos secos	2.567.594	1.919.370	1.934.971	0,8%	4.041.305	2.996.375	2.817.342	-6,0%	34,2%
Celulosa	4.324.065	2.153.358	2.196.854	2,0%	2.528.640	1.275.887	1.333.807	4,5%	16,2%
Vinos y alcoholes	758.632	346.247	456.981	32,0%	1.827.437	848.506	916.348	8,0%	11,1%
Fruta procesada	642.573	290.881	282.506	-2,9%	1.302.914	593.135	626.921	5,7%	7,6%
Maderas elaboradas	-	-	-	-	1.006.509	491.338	515.585	4,9%	6,3%
Semillas para siembra	107.513	99.220	118.825	19,8%	502.401	408.589	489.037	19,7%	5,9%
Carnes y subproductos	271.546	128.090	132.806	3,7%	818.985	378.533	384.528	1,6%	4,7%
Maderas aserradas	-	-	-	-	703.370	346.850	360.950	4,1%	4,4%
Maderas en plaquitas	4.402.575	2.202.992	2.166.299	-1,7%	370.004	190.085	182.775	-3,8%	2,2%
Lácteos	79.865	45.463	41.404	-8,9%	212.167	119.321	124.264	4,1%	1,5%
Hortalizas procesadas	132.965	63.540	61.492	-3,2%	188.790	89.000	89.814	0,9%	1,1%
Hortalizas frescas	52.720	47.410	33.710	-28,9%	52.114	40.782	43.102	5,7%	0,5%
Apícolas	8.295	4.740	5.564	17,4%	25.128	14.090	18.004	27,8%	0,2%
Flores, bulbos y tubérculos	106.582	24.459	19.507	-20,2%	37.068	8.128	9.586	17,9%	0,1%

Fuente: elaborado por Odepa con información del Servicio Nacional de Aduanas. * Cifras sujetas a revisión por informes de variación de valor (IVV).
Nota ¹: volumen de vinos y alcoholes en miles de litros.

Gráfico N° 12
Principales rubros exportados
Millones de dólares enero - junio 2013



Fuente: elaborado por Odepa con información del Servicio Nacional de Aduanas

Cuadro N° 11

Exportaciones de frutas *

Productos	Volumen (toneladas)				Valor (miles de US\$ FOB)			
	2012	enero - junio		Var % 13/12	2012	enero - junio		Var % 13/12
		2012	2013			2012	2013	
Total frutas	3.210.166	2.210.251	2.217.477	0,3	5.344.219	3.589.509	3.444.263	-4,0
Primario	2.567.594	1.919.370	1.934.971	0,8	4.041.305	2.996.375	2.817.342	-6,0
Fruta fresca	2.528.005	1.901.941	1.910.093	0,4	3.765.877	2.899.356	2.684.395	-7,4
Uvas	812.152	790.603	827.921	4,7	1.395.653	1.341.785	1.221.682	-9,0
Manzanas	762.005	513.804	498.360	-3,0	710.620	458.068	431.614	-5,8
Kiwis	218.224	124.118	127.588	2,8	200.997	113.123	126.815	12,1
Aguacates (paltas)	91.519	40.058	16.216	-59,5	154.598	66.936	31.675	-52,7
Ciruelas	104.482	103.752	114.643	10,5	140.270	139.150	132.650	-4,7
Peras	133.977	113.605	115.921	2,0	137.461	114.996	108.065	-6,0
Arandanos	69.160	52.556	68.970	31,2	372.529	274.697	326.149	18,7
Nectarines	60.429	56.031	55.783	-0,4	82.355	74.761	65.736	-12,1
Melocotones (duraznos)	33.736	30.242	28.820	-4,7	43.560	37.638	32.938	-12,5
Limones	39.461	6.385	3.588	-43,8	31.234	6.286	3.272	-47,9
Mandarinas, clementinas, wilking e híbridas	57.169	15.406	11.204	-27,3	71.821	18.284	12.066	-34,0
Cerezas	63.508	42.815	30.097	-29,7	344.248	228.646	169.839	-25,7
Naranjas	68.876	1.623	1.048	-35,5	52.641	1.528	1.026	-32,8
Otros	13.308	10.943	9.935	-9,2	27.890	23.459	20.868	-11,0
Frutos secos	39.588	17.428	24.878	42,7	275.427	97.019	132.946	37,0
Almendras con cáscara, frescas o secas	285	89	119	33,7	1.223	383	651	70,1
Almendras sin cáscara	8.127	2.866	2.428	-15,3	52.182	17.115	19.318	12,9
Avellanas con cáscara, frescas o secas	5.988	4.982	6.570	31,9	21.787	18.463	22.289	20,7
Avellanas sin cáscara, frescas o secas	107	12	10	-19,9	914	103	61	-40,6
Castañas, frescas o secas, incluso sin cáscara	866	804	987	22,7	1.158	1.071	1.416	32,2
Los demás cocos, excepto secos	7	0	0		28	0	0	
Nueces de brasil, sin cáscara	0	0	0		0	0	0	
Nueces de marañón, con cáscara	66	66	0	-100,0	310	310	0	-100,0
Nueces de marañón, sin cáscara	3	0	0		33	0	0	
Nueces de nogal con cáscara	13.120	5.954	10.809	81,6	56.759	25.250	45.265	79,3
Nueces de nogal sin cáscara	10.959	2.655	3.936	48,3	140.735	34.320	43.787	27,6
Pistachos	1	0	20	6.565,3	16	4	160	3.584,6
Nuez de Macadamia	60	0	0		282	0	0	
Los demás frutos de cáscara, frescos o secos, inc	0	0	0		0	0	0	

Fuente: elaborado por Odepa con información del Servicio Nacional de Aduanas. * Cifras sujetas a revisión por informes de variación de valor (IVV).

Cuadro N° 11 (continuación)

Exportaciones de frutas *

Productos	Volumen (toneladas)				Valor (miles de US\$ FOB)			
	2012	enero - junio			2012	enero - junio		
		2012	2013	Var % 13/12		2012	2013	Var % 13/12
Industrial	642.573	290.881	282.506	-2,9	1.302.914	593.135	626.921	5,7
Compotas	183.004	81.392	77.679	-4,6	220.417	95.931	94.449	-1,5
Damascos	1.874	1.231	539	-56,2	2.372	1.508	686	-54,5
Duraznos	49.020	24.124	19.768	-18,1	63.109	29.486	26.822	-9,0
Las demás confituras, jaleas y mermeladas, puré,	34.499	16.791	15.969	-4,9	38.756	19.169	16.428	-14,3
Otras	97.610	39.245	41.403	5,5	116.181	45.769	50.512	10,4
Conservas	73.881	36.698	31.664	-13,7	135.758	66.955	59.940	-10,5
Aceitunas	2.390	1.226	559	-54,4	6.273	2.792	1.674	-40,0
Cerezas	6.004	3.010	2.175	-27,8	17.574	8.619	6.843	-20,6
Damascos	36	36	56	54,9	58	58	77	32,9
Duraznos	59.058	29.467	26.620	-9,7	86.985	43.027	41.106	-4,5
Las demás frutas preparadas o conservadas	4.769	2.118	1.241	-41,4	13.685	6.607	3.742	-43,4
Los demás frutos de cáscara y semillas, incluidas	1.352	722	695	-3,7	10.480	5.633	5.670	0,7
Mezclas preparadas o conservadas	0	0	0		0	0	0	
Peras	85	0	165		193	0	385	
Otras conservas	188	119	155	30,2	509	219	442	101,9
Congelados	113.172	79.089	78.047	-1,3	292.640	204.099	221.272	8,4
Frambuesas	36.485	24.709	24.328	-1,5	84.568	55.643	79.515	42,9
Frutillas	14.834	10.406	8.844	-15,0	31.989	22.217	19.346	-12,9
Moras	16.386	12.906	12.015	-6,9	42.370	33.839	34.097	0,8
Zarzamoras, mora-frambuesa y grosellas	1.971	1.350	2.093	55,0	6.280	4.224	7.037	66,6
Las demás	43.496	29.718	30.767	3,5	127.433	88.176	81.278	-7,8
Deshidratados	162.504	59.617	54.169	-9,1	386.926	139.432	149.448	7,2
Ciruelas secas	76.832	27.038	24.743	-8,5	141.978	48.893	55.269	13,0
Manzanas	5.851	2.386	2.245	-5,9	39.254	15.536	15.324	-1,4
Mosquetas	5.705	1.568	1.882	20,1	24.211	6.359	7.339	15,4
Pasas	73.568	28.345	25.068	-11,6	176.523	66.300	68.461	3,3
Otros deshidratados	548	280	230	-17,9	4.960	2.345	3.056	30,4
Extracción de aceites	10.483	3.077	3.021	-1,8	40.541	13.044	17.222	32,0
Aceite de oliva, virgen	10.231	2.951	2.815	-4,6	36.186	10.922	14.062	28,7
Aceite de rosa mosqueta y sus fracciones	235	121	193	59,2	4.138	2.042	3.088	51,2
Aceite de palta	16	5	2	-45,1	196	65	37	-42,9
Otros	0	0	10	9.258,7	20	15	35	140,8
Jugos	98.198	30.596	37.385	22,2	221.474	72.239	82.091	13,6
Manzanas	57.984	15.906	20.235	27,2	113.553	32.196	32.587	1,2
Uva (Incluido el mosto)	29.927	9.853	12.051	22,3	75.645	23.871	32.350	35,5
Naranja	32	16	42	169,8	112	57	120	111,5
Otros jugos	10.255	4.822	5.057	4,9	32.164	16.114	17.034	5,7
Otras frutas	1.332	413	542	31,1	5.158	1.435	2.499	74,2

Fuente: elaborado por Odepa con información del Servicio Nacional de Aduanas. * Cifras sujetas a revisión por informes de variación de valor (IVV).

Cuadro N° 12

Exportaciones de semillas para siembra *

Productos	Volumen (toneladas)				Valor (miles de US\$ FOB)			
	2012	enero - junio			2012	enero - junio		
		2012	2013	Var % 13/12		2012	2013	Var % 13/12
Total semillas	107.513	99.220	118.825	19,8	502.401	408.589	489.037	19,7
Papas	525	200	144	-28,0	499	208	166	-20,4
Arvejas	8	8	1	-90,7	30	30	1	-96,9
Porotos y frejoles	1.183	864	992	14,9	3.697	3.019	2.580	-14,5
Maíz dulce	40	40	24	-38,9	448	444	203	-54,2
Trigo duro	0	0	0	257,7	8	8	20	155,9
Cebada	0	0	1		0	0	3	
Maíz	81.442	78.689	96.242	22,3	257.280	247.674	311.015	25,6
Avena	1.364	1.204	3.151	161,7	1.018	938	2.539	170,7
Sorgo de grano	1	1	1	-22,8	2	2	1	-18,6
Habas de soja	6.014	5.713	4.610	-19,3	13.384	11.922	8.512	-28,6
Nabo	7.404	7.392	10.241	38,6	21.810	21.762	31.332	44,0
Girasol	4.369	1.295	1.940	49,7	21.134	8.390	12.637	50,6
Mostaza	0	0	1	793,1	5	5	26	383,4
Cártamo	0	0	1		0	0	2	
Amapola	0	0	0	39,7	150	150	111	-25,6
Remolacha azucarera para siembra	42	42	65	57,2	241	238	458	92,6
Forrajera	1.181	706	347	-50,9	4.740	2.368	1.064	-55,1
Hortalizas	1.817	1.009	824	-18,3	153.109	96.263	106.008	10,1
Semillas, frutos y esporas, para siembra	2.050	2.048	169	-91,7	3.921	3.315	732	-77,9
Semillas de plantas herbáceas usadas principalme	34	10	9	-10,9	20.683	11.854	11.161	-5,8
Las demás semillas	41	0	62		244	0	465	

Fuente: elaborado por Odepa con información del Servicio Nacional de Aduanas. * Cifras sujetas a revisión por informes de variación de valor (IVV).

Cuadro N° 13

Exportaciones de bulbos, flores de corte y musgos *

Productos	Volumen (toneladas/unidades)				Valor (miles de US\$ FOB)			
	2012	enero - junio			2012	enero - junio		
		2012	2013	Var % 13/12		2012	2013	Var % 13/12
Total flores/bulbos/musgos	106.582	24.459	19.507	-20,2	37.068	8.128	9.586	17,9
Bulbos en reposo vegetativo ¹	105.830	24.171	18.928	-21,7	32.102	6.439	6.557	1,8
Bulbos de liliium	93.657	12.080	7.292	-39,6	28.027	2.456	1.853	-24,6
Bulbos de tulipán	12.091	12.091	11.637	-3,8	3.983	3.983	4.704	18,1
Bulbos de cala	82	0	0		92	0	0	
Los demás bulbos en reposo	0	0	0		0	0	0	
Bulbos en vegetación o en flor ¹	0	0	0		0	0	0	
Bulbos de liliium	0	0	0		0	0	0	
Bulbos de tulipán	0	0	0		0	0	0	
Los demás bulbos	0	0	0		0	0	0	
Flores de corte	195	64	80	25,3	3.141	954	1.297	35,9
Azucenas frescas	3	3	0	-100,0	14	14	0	-100,0
Tulipán	9	2	5	227,3	109	27	89	235,9
Peonías	85	10	42	326,8	1.353	192	781	305,6
Calas	2	1	2	53,7	55	48	43	-11,3
Las demás flores	97	49	31	-36,0	1.611	674	385	-42,9
Musgos y líquenes	490	188	379	102,0	1.600	620	1.298	109,4
Los demás follajes frescos	66	36	119	230,9	225	114	434	279,4

Fuente: elaborado por Odepa con información del Servicio Nacional de Aduanas. * Cifras sujetas a revisión por informes de variación de valor (IVV). 1/ Unidades

Cuadro N° 14

Exportaciones de hortalizas y tubérculos *

Productos	Volumen (toneladas)				Valor (miles de US\$ FOB)			
	2012	enero - junio		Var % 13/12	2012	enero - junio		Var % 13/12
		2012	2013			2012	2013	
Total hortalizas y tubérculos	185.685	110.950	95.202	-14,2	240.904	129.782	132.917	2,4
Primario	52.720	47.410	33.710	-28,9	52.114	40.782	43.102	5,7
Achicorias, radicchios	671	671	0	-100,0	672	672	0	-100,0
Ajos	12.544	9.933	6.781	-31,7	23.730	17.271	21.127	22,3
Alcachofas	2	0	6		5	0	1	
Cebollas	36.363	35.234	24.778	-29,7	20.607	19.931	16.482	-17,3
Chalotes	0	0	0	43,6	1	1	1	12,2
Espárragos	0	0	132	778.488,2	0	0	757	1.720.079,5
Judías	0	0	3		0	0	29	
Lechugas	12	3	5	35,2	16	4	7	88,5
Melones frescos	1	1	0	-51,2	2	2	1	-50,9
Orégano, fresco o seco	1.588	731	990	35,4	5.181	2.311	4.019	73,9
Papas, excepto para siembra	484	106	54	-48,7	196	36	30	-16,7
Pimientos frescos o refrigerados	325	19	1	-94,5	1.093	72	4	-94,9
Tomates	8	1	4	308,0	18	2	8	290,7
Zanahorias y nabos	128	124	124	-0,7	149	53	122	129,3
Zapallos	430	430	821	91,0	294	293	390	33,4
Otras hortalizas	163	157	11	-93,2	151	134	126	-6,2
Industrial	132.965	63.540	61.492	-3,2	188.790	89.000	89.814	0,9
Congelados	20.630	9.208	8.513	-7,5	52.689	24.428	26.545	8,7
Conservas	5.991	2.572	2.391	-7,0	15.697	6.490	6.218	-4,2
Deshidratados	2.523	1.252	810	-35,3	13.866	6.573	4.305	-34,5
Pastas pulpas y jugos	103.821	50.508	49.779	-1,4	106.538	51.510	52.746	2,4

Fuente: elaborado por Odepa con información del Servicio Nacional de Aduanas. * Cifras sujetas a revisión por informes de variación de valor (IVV).

Cuadro N° 15

Exportaciones de vinos y alcoholes *

Productos	Volumen (miles de litros)				Valor (miles de US\$ FOB)			
	2012	enero - junio			2012	enero - junio		
		2012	2013	Var % 13/12		2012	2013	Var % 13/12
Total vinos y alcoholes	758.632	346.247	456.981	32,0	1.827.437	848.506	916.348	8,0
Vino con denominación de origen	401.841	189.472	184.433	-2,7	1.337.604	624.630	618.241	-1,0
Chardonnay	35.653	16.956	16.967	0,1	111.067	53.112	52.932	-0,3
Chenin blanc	0	0	2	496	3	3	12	285,0
Pedro Jimenez	69	13	26	100,9	208	42	90	117,4
Pinot blanc	512	170	17	-89,8	1.674	573	59	-89,6
Riesling y viognier	878	422	412	-2,6	3.632	1.684	1.769	5,0
Sauvignon blanc	52.472	24.150	24.313	0,7	156.610	71.934	73.139	1,7
Los demás vinos blancos	2.709	1.781	936	-47,4	7.880	4.555	3.360	-26,2
Mezclas de vinos blancos	36.714	17.676	17.300	-2,1	106.347	52.047	50.811	-2,4
Cabernet franc	150	39	78	100,8	879	257	535	107,8
Cabernet sauvignon	74.303	35.948	34.275	-4,7	260.011	123.914	121.690	-1,8
Carmenere	20.289	9.750	9.024	-7,4	78.036	36.663	35.913	-2,0
Cot (malbec)	1.655	767	945	23,2	7.685	3.689	4.133	12,0
Merlot	39.477	18.569	17.575	-5,4	113.740	53.412	50.660	-5,2
Pinot Noir	5.567	2.565	2.805	9,4	28.492	12.593	13.562	7,7
Syrah	7.190	3.234	2.842	-12,1	33.025	14.856	14.110	-5,0
Los demás vinos tintos	5.392	3.225	1.854	-42,5	22.558	11.804	7.088	-40,0
Mezclas de vino tinto	109.194	49.113	51.026	3,9	379.922	169.467	176.763	4,3
Los demás vinos (con D.O.)	9.615	5.095	4.037	-20,8	25.835	14.025	11.615	-17,2
Otros vinos y alcoholes	356.792	156.775	272.548	73,8	489.833	223.877	298.108	33,2
Los demás vinos	290.694	130.257	232.889	78,8	330.012	159.644	221.460	38,7
Los demás vinos capacidad inferior o igual a 2 lts.	47.412	19.375	32.101	65,7	93.426	39.930	49.173	23,1
Vino espumoso	4.001	1.265	1.285	1,6	15.927	5.303	5.378	1,4
Pisco	569	275	248	-9,9	2.897	1.317	1.477	12,2
Otros	14.116	5.601	6.025	7,6	47.572	17.683	20.619	16,6

Fuente: elaborado por Odepa con información del Servicio Nacional de Aduanas. * Cifras sujetas a revisión por informes de variación de valor (IVV).

Cuadro N° 16

Exportaciones pecuarias *

Productos	Volumen (toneladas)				Valor (miles de US\$ FOB)			
	2012	enero - junio			2012	enero - junio		
		2012	2013	Var % 13/12		2012	2013	Var % 13/12
Primario					84.333	48.387	54.129	11,9
Aves vivas **	1	1	0	-100,0	0	0	0	-100,0
Equinos vivos **	224	172	68	-60,5	3.102	2.016	1.946	-3,5
Porcinos vivos **	923	683	560	-18,0	1.850	893	851	-4,7
Lana sucia y lavada	3.289	2.419	2.936	21,4	13.460	10.451	12.463	19,2
Miel natural	8.295	4.740	5.564	17,4	25.128	14.090	18.004	27,8
Otros pecuarios					40.792	20.937	20.865	-0,3
Industrial					1.216.207	597.443	585.264	-2,0
Lácteos	79.865	45.463	41.404	-8,9	212.167	119.321	124.264	4,1
Leche líquida	2.866	1.088	484	-55,5	2.689	1.033	899	-13,0
Leche en polvo descremada	4.420	4.017	112	-97,2	15.735	14.343	443	-96,9
Leche en polvo entera	14.485	8.617	7.136	-17,2	58.087	34.348	29.356	-14,5
Yogur	73	23	85	267,6	69	18	57	225,2
Quesos	8.256	4.974	4.099	-17,6	39.075	23.283	19.182	-17,6
Leche condensada	27.656	15.642	14.991	-4,2	51.569	29.361	28.879	-1,6
Dulce de leche (manjar)	4.172	1.968	2.207	12,2	7.199	3.522	4.015	14,0
Otros lácteos	17.937	9.132	12.288	34,6	37.744	13.412	41.433	208,9
Carnes y subproductos	271.546	128.090	132.806	3,7	818.985	378.533	384.528	1,6
Carne bovina	1.902	787	802	1,9	16.887	7.092	5.417	-23,6
Carne de ave	100.714	47.348	48.836	3,1	251.787	112.454	124.892	11,1
Carne ovina	4.904	3.419	3.375	-1,3	29.409	22.082	16.818	-23,8
Carne porcina	132.466	60.706	62.174	2,4	475.867	214.698	213.485	-0,6
Otras carnes y subproductos	31.560	15.830	17.619	11,3	45.035	22.205	23.916	7,7
Otros productos pecuarios					185.055	99.590	76.472	-23,2
Embutidos y productos similares	2.621	1.195	571	-52,2	7.416	3.720	1.457	-60,8
Otros					177.640	95.870	75.015	-21,8

Fuente: elaborado por Odepa con información del Servicio Nacional de Aduanas. * Cifras sujetas a revisión por informes de variación de valor (IVV).

** Cifras en Unidades.

Cuadro N° 17

Exportaciones forestales *

Productos	Volumen (toneladas)				Valor (miles de US\$ FOB)			
	2012	enero - junio			2012	enero - junio		
		2012	2013	Var % 13/12		2012	2013	Var % 13/12
Primario					378.420	194.464	187.579	-3,5
Maderas en plaquitas	4.402.575	2.202.992	2.166.299	-1,7	370.004	190.085	182.775	-3,8
Coníferas	6.736	6.736	0	-100,0	497	497	0	-100,0
No coníferas	4.395.839	2.196.256	2.166.299	-1,4	369.506	189.587	182.775	-3,6
Maderas en bruto ***	726.697	720.308	716.673	-0,5	3.072	1.609	1.755	9,1
Coníferas	706.858	701.182	716.197	2,1	2.170	1.057	1.522	44,0
No coníferas	19.839	19.126	476	-97,5	902	552	233	-57,8
Otros forestales					5.344	2.770	3.048	10,0
Industrial					4.347.137	2.169.663	2.247.304	3,6
Celulosa	4.324.065	2.153.358	2.196.854	2,0	2.528.640	1.275.887	1.333.807	4,5
Celulosa cruda coníferas	402.199	194.530	241.287	24,0	227.637	113.268	137.327	21,2
Celulosa cruda no coníferas	0	0	0		0	0	0	
Celulosa Blanqueada semiblanqueada coníferas	1.899.580	962.464	957.825	-0,5	1.137.799	594.656	589.253	-0,9
Celulosa Blanqueada semiblanqueada no coníferas	2.022.286	996.363	997.743	0,1	1.163.202	567.963	607.227	6,9
Otros celulosa	1	0	0	-100,0	2	0	0	-100,0
Maderas Aserradas ***					703.370	346.850	360.950	4,1
Madera aserrada coníferas	5.433.800	2.959.273	3.037.066	2,6	699.045	344.376	359.391	4,4
Madera aserrada no coníferas	245.441	72.947	42.231	-42,1	3.645	1.882	1.456	-22,6
Madera aserrada otras					679	592	102	-82,8
Maderas elaboradas					1.006.509	491.338	515.585	4,9
Madera elaborada coníferas					521.048	254.191	253.872	-0,1
Madera elaborada no coníferas					26.415	14.845	9.883	-33,4
Madera elaborada las demás					459.045	222.301	251.830	13,3
Papel prensa (para periódico)	160.410	82.470	54.335	-34,1	108.126	55.588	36.602	-34,2
Otros forestales					492	0	361	75.161,2

Fuente: elaborado por Odepa con información del Servicio Nacional de Aduanas. * Cifras sujetas a revisión por informes de variación de valor (IVV).

** Cifras en Metros Cúbicos

Cuadro N° 18

Exportaciones de insumos y maquinaria

Productos	Volumen (toneladas)				Valor (miles de US\$ FOB)			
	2012	enero - junio		Var % 13/12	2012	enero - junio		Var % 13/12
		2012	2013			2012	2013	
Insumos					1.087.775	488.258	467.600	-4,2
Fertilizantes	1.938.880	858.730	905.669	5,5	995.945	447.539	431.011	-3,7
Urea	6	0	0	-100,0	6	0	0	-100,0
Superfosfatos	6	0	0	-100,0	5	0	0	-100,0
Nitrato de Amonio	264.229	124.360	96.605	-22,3	134.717	61.613	52.632	-14,6
Fosfato Diamónico	0	0	2		0	0	4	
Otros fertilizantes	1.674.639	734.370	809.063	10,2	861.217	385.926	378.375	-2,0
Plaguicidas y productos químicos¹	17.376	8.777	8.524	-2,9	83.461	37.135	32.521	-12,4
Herbicidas	339	171	230	34,2	4.101	2.215	2.380	7,5
Fungicidas	13.165	6.753	6.644	-1,6	49.607	22.033	20.254	-8,1
Insecticidas	2.031	1.176	402	-65,8	23.970	10.947	5.837	-46,7
Otros agroquímicos	1.841	676	1.248	84,7	5.783	1.940	4.050	108,8
Medicamentos veterinarios	1.374	644	663	2,9	6.120	2.697	2.904	7,7
Antibióticos	162	106	90	-14,9	2.400	1.192	1.442	21,0
Vacunas	1	0	0	106,1	383	87	237	172,7
Otros Insumos	1.211	538	573	6,4	3.337	1.418	1.225	-13,6
Otros Insumos					2.249	887	1.164	31,3
Cuchillas y hojas cortantes, para madera y máquinas	4	1	1	0,0	200	29	79	172,9
Sacos y talegas	648	327	296	-9,6	2.050	858	1.085	26,5
Maquinaria 1/					76.208	68.126	15.474	-77,3
Tractores	31	4	1.533	38.225,0	564	79	398	401,0
Cosechadoras-trilladoras	2	1	2	100,0	163	5	215	4.253,3
Sembradoras, plantadoras y transplantadoras	4	2	0	-100,0	109	98	0	-100,0
Otras maquinarias y herramientas					75.372	67.944	14.861	-78,1

Fuente: elaborado por Odepa con información del Servicio Nacional de Aduanas. * Cifras sujetas a revisión por informes de variación de valor (IVV).¹/Industria, domésticos y agrícolas

Cuadro N° 19

Importaciones de productos silvoagropecuarios

Productos	Volumen (toneladas)				Valor (miles de US\$ CIF)			
	2012	enero - junio			2012	enero - junio		
		2012	2013	Var % 13/12	2012	2013	Var % 13/12	
Total Importaciones					5.467.265	2.524.491	2.809.083	11,3
Primario					1.186.668	467.186	563.715	20,7
Maíz consumo	873.400	307.178	336.530	9,6	259.946	86.067	96.948	12,6
Trigo Blando	902.055	467.833	440.320	-5,9	280.548	134.155	160.158	19,4
Trigo Duro	5.205	804	17.926	2.130,5	2.135	304	7.014	2.207,3
Cebada	63.812	27.263	49.245	80,6	28.468	9.653	19.164	98,5
Habas de soja, incluso quebrantadas	46.196	11.258	19.205	70,6	28.421	6.387	10.990	72,1
Otros productos silvoagropecuarios					587.149	230.620	269.441	16,8
Industrial					4.280.597	2.057.305	2.245.369	9,1
Arroz descascarillado	27	9	62	553,0	45	22	53	139,3
Arroz blanqueado	93.846	40.596	42.204	4,0	56.213	23.329	25.333	8,6
Arroz partido	29.895	13.053	11.881	-9,0	12.804	5.619	4.999	-11,0
Harina de trigo	2.164	850	730	-14,2	845	355	311	-12,4
Aceite de Maravilla en bruto	9.809	6.783	4.672	-31,1	12.778	8.822	5.857	-33,6
Aceite de Maravilla refinado	17.066	7.593	9.656	27,2	27.551	12.358	15.533	25,7
Aceite de soja en bruto	242	27	0	-100,0	364	39	0	-100,0
Aceite de soja refinado	16.308	603	18.462	2.961,5	24.279	928	25.777	2.677,4
Mezclas de aceites	247.995	139.323	115.422	-17,2	340.754	190.722	151.783	-20,4
Azúcar refinada	408.514	216.091	212.986	-1,4	276.710	151.850	124.193	-18,2
Leche en polvo descremada	10.363	4.571	4.132	-9,6	33.314	14.696	15.601	6,2
Leche en polvo entera	6.105	3.004	6.495	116,2	22.489	11.450	23.156	102,2
Quesos	18.374	8.057	11.078	37,5	81.275	36.493	48.511	32,9
Carne Bovina Refrigerada	123.402	54.536	61.189	12,2	771.150	346.881	370.292	6,7
Carne Bovina Congelada	6.921	2.792	5.292	89,6	35.145	14.309	24.544	71,5
Carne Porcina	19.158	9.359	16.210	73,2	57.054	27.914	47.502	70,2
Carne Ave	69.300	33.674	31.818	-5,5	125.377	62.480	62.284	-0,3
Otros productos silvoagropecuarios					2.402.449	1.149.040	1.299.641	13,1

Fuente: elaborado por Odepa con información del Servicio Nacional de Aduanas.

Cuadro N° 20								
Importaciones de insumos y maquinaria								
Productos	Volumen (toneladas)				Valor (miles de US\$ CIF)			
	2012	enero - junio			2012	enero - junio		
		2012	2013	Var % 13/12		2012	2013	Var % 13/12
Insumos					974.920	408.684	454.054	11,1
Fertilizantes	1.060.887	421.328	463.053	9,9	558.397	219.478	233.726	6,5
Urea	510.370	151.138	205.209	35,8	250.067	75.229	94.948	26,2
Superfosfatos	106.745	56.969	64.849	13,8	52.017	27.891	30.534	9,5
Nitrato de Amonio	63.542	42.320	36.268	-14,3	32.128	20.386	18.559	-9,0
Fosfato Diamónico	64.510	35.733	32.785	-8,2	38.175	20.934	18.176	-13,2
Fosfato Monoamónico	70.431	31.637	26.638	-15,8	44.404	19.088	15.801	-17,2
Otros fertilizantes	245.290	103.531	97.304	-6,0	141.605	55.951	55.708	-0,4
Plaguicidas y productos químicos¹	38.558	18.485	20.766	12,3	288.374	117.766	133.311	13,2
Herbicidas	9.648	4.657	5.124	10,0	69.008	36.509	46.926	28,5
Fungicidas	4.626	2.036	2.338	14,8	67.126	21.366	23.690	10,9
Insecticidas	7.897	3.019	2.766	-8,4	85.343	28.969	24.109	-16,8
Otros agroquímicos	16.387	8.773	10.538	20,1	66.897	30.923	38.585	24,8
Medicamentos veterinarios	2.909	1.320	1.524	15,5	87.192	50.221	66.239	31,9
Antibióticos	1.427	704	768	9,1	15.963	8.105	10.393	28,2
Vacunas	172	91	93	2,1	52.611	32.802	34.085	3,9
Otros Insumos	1.310	525	663	26,3	18.618	9.314	21.761	133,6
Otros Insumos					40.958	21.220	20.778	-2,1
Cuchillas y hojas cortantes, para madera y máquinas	706	339	349	3,0	18.143	8.568	9.314	8,7
Sacos y talegas	7.473	4.105	3.701	-9,8	22.814	12.652	11.464	-9,4
Maquinaria 1/					712.065	279.919	338.308	20,9
Tractores	5.036	2.311	2.556	10,6	118.185	59.259	59.074	-0,3
Cosechadoras-trilladoras	178	61	55	-9,8	18.437	6.922	4.405	-36,4
Sembradoras, plantadoras y transplantadoras	3.882	436	364	-16,5	7.056	3.432	4.835	40,9
Otras maquinarias y herramientas					568.387	210.307	269.994	28,4

Fuente: elaborado por Odepa con información del Servicio Nacional de Aduanas. ^{1/}Industria, domésticos y agrícolas