



Balanza comercial de productos silvoagropecuarios

Avance mensual enero a junio de 2014

**Balanza comercial de productos silvoagropecuarios
Avance mensual enero - junio 2014**

**Liliana Yáñez Barrios
David Cohen Pacini**

Publicación de la Oficina de Estudios y Políticas Agrarias (Odepa)
del Ministerio de Agricultura, Gobierno de Chile

Director y Representante Legal
Claudia Carbonell Piccardo

Se puede reproducir total o parcialmente citando la fuente

TABLA DE CONTENIDO

Cuadro	Descripción	Página
Nº 1	Balanza de productos silvoagropecuarios	4
Nº 2	Evolución de las exportaciones silvoagropecuarias por sector	5
Nº 3	Evolución de las importaciones silvoagropecuarias por sector	6
Nº 4	Balanza de productos silvoagropecuarios por clase y subsector	7
Nº 5	Balanza de productos silvoagropecuarios por zona económica	9
Nº 6	Exportación de productos silvoagropecuarios por país de destino	11
Nº 7	Importación de productos silvoagropecuarios por país de origen	12
Nº 8	Principales productos silvoagropecuarios exportados	13
Nº 9	Principales productos silvoagropecuarios importados	14
Nº 10	Principales rubros exportados	15
Nº 11	Exportaciones de frutas	16
Nº 12	Exportaciones de semillas para siembra	18
Nº 13	Exportaciones de bulbos, flores y musgos	19
Nº 14	Exportaciones de hortalizas y tubérculos	20
Nº 15	Exportaciones de vinos y alcoholes	21
Nº 16	Exportaciones pecuarias	22
Nº 17	Exportaciones forestales	23
Nº 18	Exportaciones de insumos y maquinaria	24
Nº 19	Importaciones de productos silvoagropecuarios	25
Nº 20	Importaciones de insumos y maquinaria	26

Gráfico	Descripción	Página
Nº 1	Balanza de productos silvoagropecuarios	4
Nº 2	Evolución de las exportaciones silvoagropecuarias	5
Nº 3	Evolución de las importaciones silvoagropecuarias	6
Nº 4	Exportaciones silvoagropecuarios por clase	8
Nº 5	Exportaciones silvoagropecuarios por subsector	8
Nº 6	Exportaciones de productos silvoagropecuarios por zona económica	10
Nº 7	Importaciones de productos silvoagropecuarios por zona económica	10
Nº 8	Exportación de productos silvoagropecuarios por país de destino	11
Nº 9	Importación de productos silvoagropecuarios por país de origen	12
Nº 10	Principales productos silvoagropecuarios exportados	13
Nº 11	Principales productos silvoagropecuarios importados	14
Nº 12	Principales rubros exportados	15

Las exportaciones que no son realizadas en la modalidad "a firme" pueden ser ajustadas de acuerdo al Informe de Variación de Valor (IVV), el cual afecta directamente a cada declaración de exportación en el mes en que fueron efectuadas. Por esta razón, las cifras de exportaciones pueden experimentar modificaciones cada vez que se aplican los IVV, ocasionando, eventualmente, el ajuste de los valores de exportación.

Teatinos 40, piso 8. Santiago, Chile

Teléfono : (56- 2) 23973000

Fax : (56- 2) 23973111

www.odepa.gob.cl

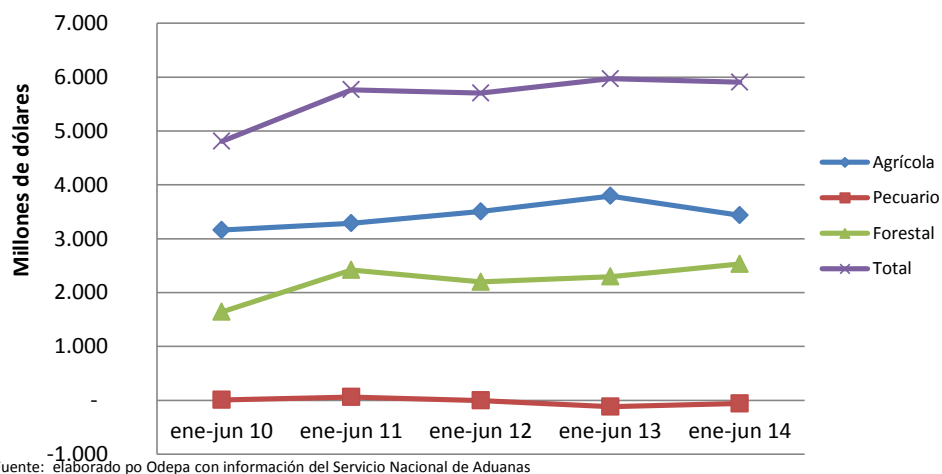


Cuadro N° 1
Balanza comercial de productos silvoagropecuarios por sector *
Chile - Mundo
Miles de dólares

Sector	2013	enero - junio		Variación	Participación
	ene - dic	2013	2014	2014-2013	2014
Exportaciones por sector					
Total	15.495.618	8.774.852	8.535.697	-2,7%	
Agrícola	9.149.565	5.693.819	5.190.427	-8,8%	60,8%
Pecuario	1.270.145	639.335	667.436	4,4%	7,8%
Forestal	5.075.908	2.441.698	2.677.834	9,7%	31,4%
Importaciones por sector					
Total	5.736.688	2.807.247	2.631.508	-6,3%	
Agrícola	3.850.823	1.902.405	1.758.218	-7,6%	66,8%
Pecuario	1.592.759	759.637	727.859	-4,2%	27,7%
Forestal	293.106	145.205	145.431	0,2%	5,5%
Balanza comercial de productos					
Total	9.758.930	5.967.605	5.904.189	-1,1%	
Agrícola	5.298.742	3.791.414	3.432.209	-9,5%	58,1%
Pecuario	-322.614	-120.302	-60.423	-49,8%	-1,0%
Forestal	4.782.802	2.296.493	2.532.403	10,3%	42,9%

Fuente: elaborado por ODEPA con información del Servicio Nacional de Aduanas;
 * Cifras sujetas a revisión por informes de variación de valor (IVV).

Gráfico N° 1
Evolución balanza de productos silvoagropecuarios



Fuente: elaborado por Odepa con información del Servicio Nacional de Aduanas

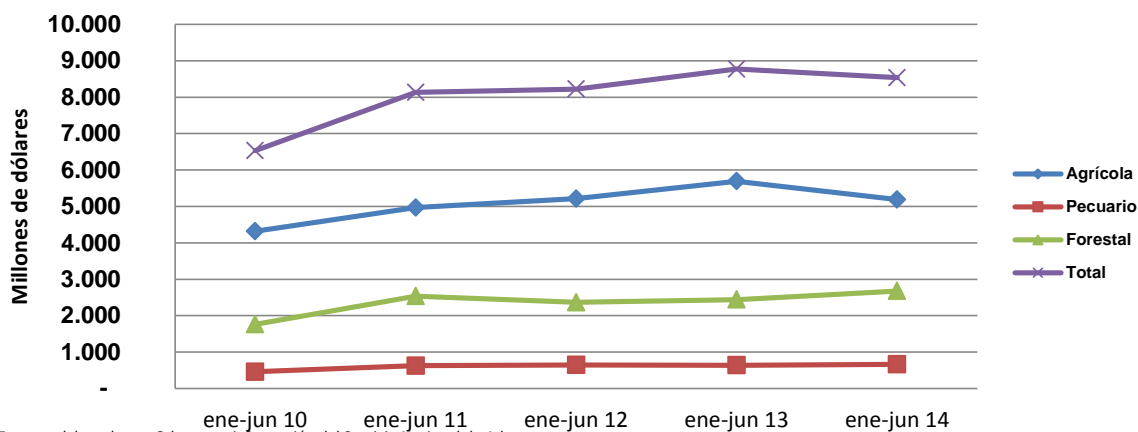
Cuadro N° 2
Evolución de las exportaciones silvoagropecuarias por sector*
Chile - Mundo
Miles de dólares

Sector	enero - junio				
	2010	2011	2012	2013	2014
Agrícola	4.315.945	4.969.737	5.214.824	5.693.819	5.190.427
Pecuario	457.632	625.316	645.830	639.335	667.436
Forestal	1.763.414	2.535.519	2.364.076	2.441.698	2.677.834
Total	6.536.991	8.130.572	8.224.730	8.774.852	8.535.697

Fuente: elaborado por Odepa con información del Servicio Nacional de Aduanas

* Cifras sujetas a revisión por informes de variación de valor (IVV).

Gráfico N° 2
Evolución de las exportaciones silvoagropecuarias



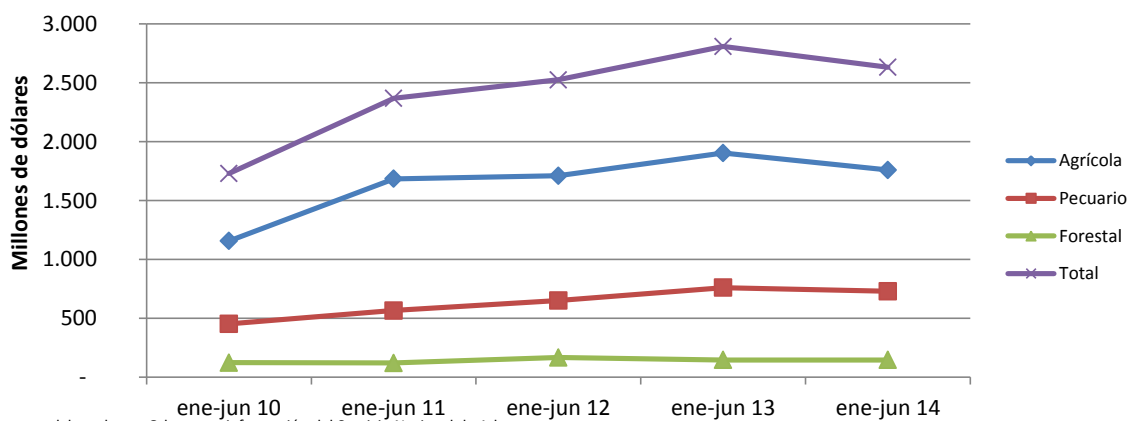
Fuente: elaborado por Odepa con información del Servicio Nacional de Aduanas

Cuadro N° 3
Evolución de las importaciones silvoagropecuarias por sector
Chile - Mundo
Miles de dólares

Sector	enero - junio				
	2009	2010	2011	2012	2013
Agrícola	1.156.430	1.683.708	1.709.299	1.902.405	1.758.218
Pecuario	450.907	564.656	649.654	759.637	727.859
Forestal	121.797	118.360	165.040	145.205	145.431
Total	1.729.134	2.366.724	2.523.993	2.807.247	2.631.508

Fuente: elaborado por Odepa con información del Servicio Nacional de Aduanas

Gráfico N° 3
Evolución de las importaciones silvoagropecuarias



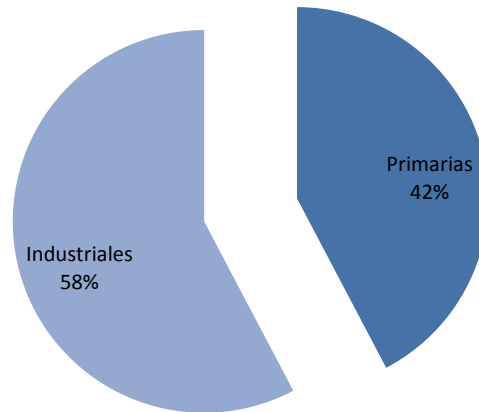
Fuente: elaborado por Odepa con información del Servicio Nacional de Aduanas

Cuadro N° 4
Balanza comercial de productos silvoagropecuarios por clase y sector*
Chile - Mundo
Miles de dólares

Clase y sector	2013	enero - junio		Variación	Participación
		2013	2014	2014-2013	2014
Exportaciones por clase y sector					
Total silvoagropecuario	15.495.618	8.774.852	8.535.697	-2,7%	
Productos primarios	5.786.572	4.160.041	3.609.511	-13,2%	42,3%
Agrícola	5.376.311	3.919.615	3.360.771	-14,3%	93,1%
Pecuario	87.430	54.129	73.369	35,5%	2,0%
Forestal	322.831	186.297	175.371	-5,9%	4,9%
Productos industriales	9.709.046	4.614.813	4.926.186	6,7%	57,7%
Agrícola	3.773.253	1.774.205	1.829.656	3,1%	37,1%
Pecuario	1.182.716	585.207	594.067	1,5%	12,1%
Forestal	4.753.077	2.255.401	2.502.463	11,0%	50,8%
Importaciones por clase y sector					
Total silvoagropecuario	5.736.688	2.807.247	2.631.508	-6,3%	
Productos primarios	1.230.278	563.411	461.357	-18,1%	17,5%
Agrícola	1.176.297	535.266	431.546	-19,4%	93,5%
Pecuario	33.948	18.447	21.373	15,9%	4,6%
Forestal	20.033	9.698	8.438	-13,0%	1,8%
Productos industriales	4.506.411	2.243.836	2.170.151	-3,3%	82,5%
Agrícola	2.674.526	1.367.139	1.326.672	-3,0%	61,1%
Pecuario	1.558.812	741.190	706.486	-4,7%	32,6%
Forestal	273.073	135.507	136.993	1,1%	6,3%
Balanza comercial de productos					
Total silvoagropecuario	9.758.930	5.967.605	5.904.189	-1,1%	
Primario	4.556.294	3.596.630	3.148.154	-12,5%	53,3%
Agrícola	4.200.014	3.384.349	2.929.225	-13,4%	93,0%
Pecuario	53.482	35.682	51.996	45,7%	1,7%
Forestal	302.798	176.599	166.933	-5,5%	5,3%
Industrial	5.202.635	2.370.977	2.756.035	16,2%	46,7%
Agrícola	1.098.727	407.066	502.984	23,6%	18,3%
Pecuario	-376.096	-155.983	-112.419	-27,9%	-4,1%
Forestal	4.480.004	2.119.894	2.365.470	11,6%	85,8%

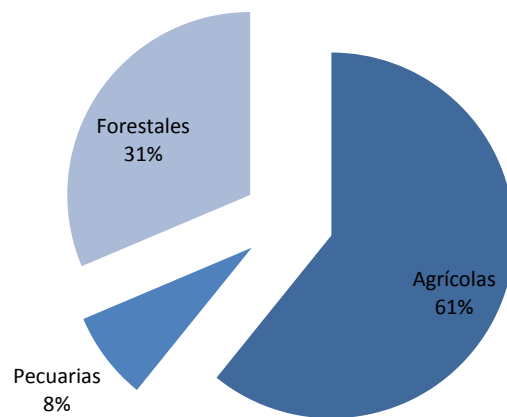
Fuente: elaborado por Odepa con información del Servicio Nacional de Aduanas
* Cifras sujetas a revisión por informes de variación de valor (IVV).

Gráfico N° 4
Exportaciones silvoagropecuarias por clase
Participación enero - junio 2014



Fuente: elaborado por Odepa con información del Servicio Nacional de Aduanas

Gráfico N° 5
Exportaciones silvoagropecuarias por sector
Participación enero - junio 2014



Fuente: elaborado por Odepa con información del Servicio Nacional de Aduanas

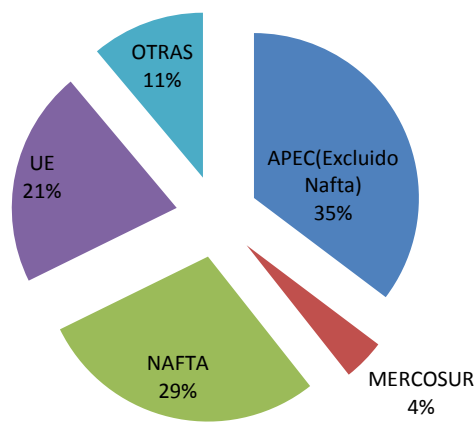
Cuadro N° 5
Balanza de productos silvoagropecuarios por zona económica *
Miles de dólares

Zona económica		Exportaciones	Importaciones	Saldo
APEC (Excluido NAFTA)				
	2013	5.352.740	411.979	4.940.762
	ene-jun 2013	2.845.584	193.240	2.652.344
	ene-jun 2014	3.010.436	221.163	2.789.273
	Var. (%) 2014/2013	5,8	14,4	5,2
UE (28)				
	2013	3.288.134	559.008	2.729.126
	ene-jun 2013	1.865.006	279.921	1.585.085
	ene-jun 2014	1.805.640	292.740	1.512.899
	Var. (%) 2014/2013	-3,2	4,6	-4,6
MERCOSUR				
	2013	675.718	2.866.122	-2.190.404
	ene-jun 2013	325.271	1.360.630	-1.035.358
	ene-jun 2014	349.666	1.223.504	-873.838
	Var. (%) 2014/2013	7,5	-10,1	-15,6
NAFTA				
	2013	4.366.995	1.305.116	3.061.878
	ene-jun 2013	2.810.244	649.491	2.160.753
	ene-jun 2014	2.421.098	598.657	1.822.441
	Var. (%) 2014/2013	-13,8	-7,8	-15,7
Otras				
	2013	1.812.031	594.464	1.217.568
	ene-jun 2013	928.746	323.965	604.782
	ene-jun 2014	948.858	295.443	653.414
	Var. (%) 2014/2013	2,2	-8,8	8,0
Balanza comercial de productos				
	2013	15.495.618	5.736.688	9.758.930
	ene-jun 2013	8.774.852	2.807.247	5.967.605
	ene-jun 2014	8.535.697	2.631.508	5.904.189
	Var. (%) 2014/2013	-2,7	-6,3	-1,1

Fuente: elaborado por Odepa con información del Servicio Nacional de Aduanas.

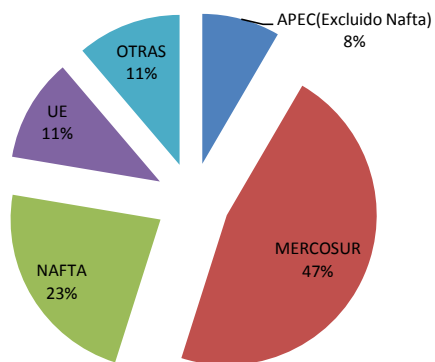
* Cifras sujetas a revisión por informes de variación de valor (IVV).

Gráfico N° 6
Exportación de productos silvoagropecuarios por zona económica
Participación enero - junio 2014



Fuente: elaborado por Odepa con información del Servicio Nacional de Aduanas

Gráfico N° 7
Importación de productos silvoagropecuarios por zona económica
Participación enero - junio 2014



Fuente: elaborado por Odepa con información del Servicio Nacional de Aduanas

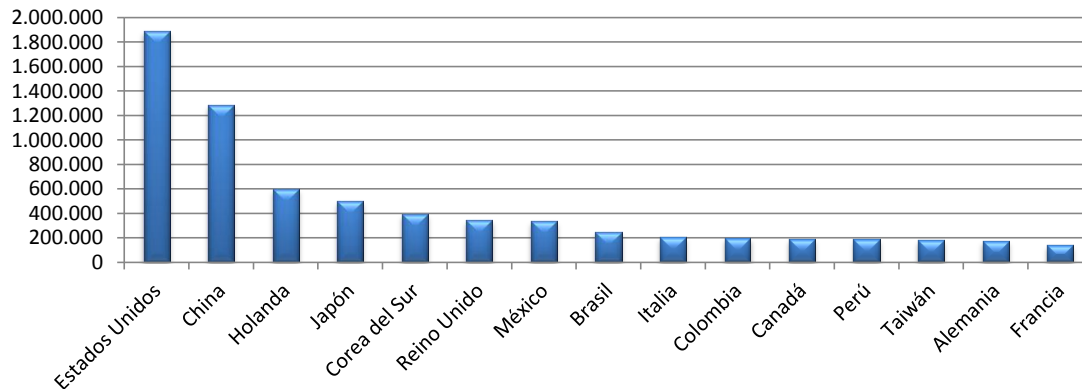
Cuadro N°6
Exportación de productos silvoagropecuarios por país de destino*

País	Miles de dólares FOB			Variación 2014-2013	Participación 2014
	2013	enero - junio			
		2013	2014		
Estados Unidos	3.363.108	2.252.206	1.892.401	-16,0%	22,2%
China	2.083.625	1.128.779	1.284.702	13,8%	15,1%
Holanda	972.006	601.514	601.862	0,1%	7,1%
Japón	1.003.817	508.409	499.752	-1,7%	5,9%
Corea del Sur	719.899	397.186	393.155	-1,0%	4,6%
Reino Unido	572.909	321.604	343.978	7,0%	4,0%
México	654.121	339.987	339.320	-0,2%	4,0%
Brasil	443.557	216.489	246.072	13,7%	2,9%
Italia	394.639	202.663	205.363	1,3%	2,4%
Colombia	394.149	201.129	196.917	-2,1%	2,3%
Canadá	349.766	218.051	189.377	-13,2%	2,2%
Perú	402.586	185.215	185.601	0,2%	2,2%
Taiwán	282.672	153.927	179.863	16,8%	2,1%
Alemania	341.449	179.602	170.989	-4,8%	2,0%
Francia	274.462	149.353	142.655	-4,5%	1,7%
Otros países	3.242.853	1.718.740	1.663.690	-3,2%	19,5%
TOTAL	15.495.618	8.774.852	8.535.697	-2,7%	100,0%

Fuente: elaborado por Odepa con información del Servicio Nacional de Aduanas.

* Cifras sujetas a revisión por informes de variación de valor (IVV).

Gráfico N° 8
Exportación de productos silvoagropecuarios por país de destino
Miles de dólares enero - junio 2014



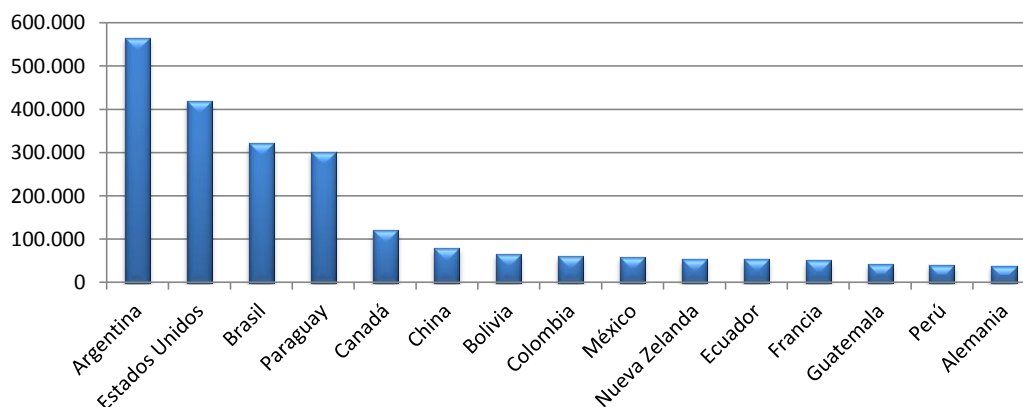
Fuente: elaborado por Odepa con información del Servicio Nacional de Aduanas

Cuadro N° 7
Importación de productos silvoagropecuarios por país de origen *

País	Miles de dólares CIF		Variación 2014-2013	Participación 2014
	2013 ene-dic	enero - junio 2013 2014		
Argentina	1.458.142	789.410 565.395	-28,4%	21,5%
Estados Unidos	1.005.909	500.208 419.527	-16,1%	15,9%
Brasil	762.209	355.878 321.258	-9,7%	12,2%
Paraguay	552.428	155.714 300.744	93,1%	11,4%
Canadá	194.706	101.075 120.423	19,1%	4,6%
China	157.660	72.649 78.805	8,5%	3,0%
Bolivia	127.567	68.607 66.102	-3,7%	2,5%
Colombia	95.515	41.532 59.939	44,3%	2,3%
México	104.501	48.208 58.707	21,8%	2,2%
Nueva Zelanda	72.031	39.081 54.476	39,4%	2,1%
Ecuador	120.334	56.950 54.436	-4,4%	2,1%
Francia	94.510	55.548 50.709	-8,7%	1,9%
Guatemala	96.626	71.385 41.501	-41,9%	1,6%
Perú	76.203	34.347 40.036	16,6%	1,5%
Alemania	86.919	38.565 38.710	0,4%	1,5%
Otros países	731.427	378.090 360.741	-4,6%	13,7%
TOTAL	5.736.688	2.807.247 2.631.508	-6,3%	100,0%

Fuente: elaborado por Odepa con información del Servicio Nacional de Aduanas.

Gráfico N° 9
Importación de productos silvoagropecuarios por país de origen
Miles de dólares enero - junio 2014



Fuente: elaborado por Odepa con información del Servicio Nacional de Aduanas

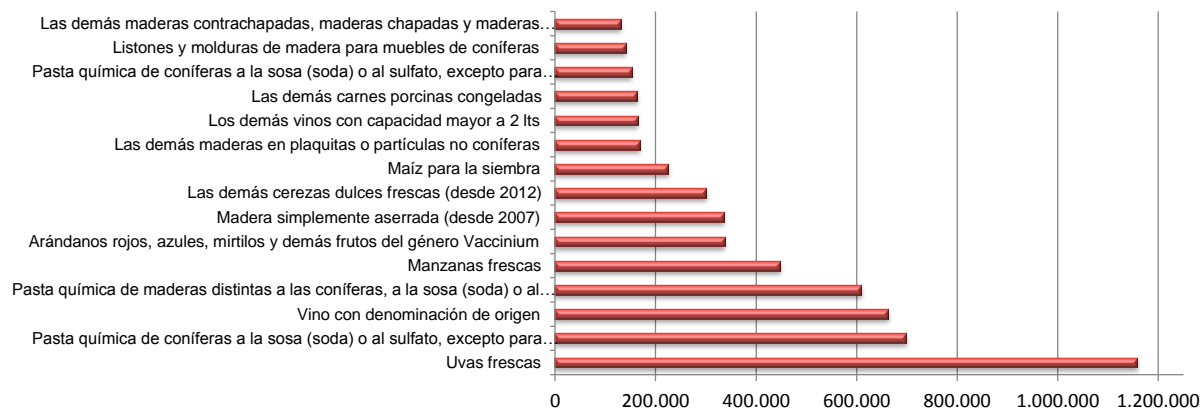
Cuadro N° 8
Principales productos silvoagropecuarios exportados*

Producto	Código SACH	Miles de dólares FOB			Variación 2014-2013	Participación 2014
		2013	enero - junio			
		ene-dic	2013	2014		
Uvas frescas	08061000	1.553.073	1.494.821	1.158.159	-22,5%	13,6%
Pasta química de coníferas a la sosa (soda) o al sulfato, excepto para disol	47032100	1.260.523	593.383	698.331	17,7%	8,2%
Vino con denominación de origen	22042110	1.362.535	618.298	662.679	7,2%	7,8%
Pasta química de maderas distintas a las coníferas, a la sosa (soda) o al su	47032900	1.252.761	610.878	609.274	-0,3%	7,1%
Manzanas frescas	08081000	826.641	507.978	447.979	-11,8%	5,2%
Arándanos rojos, azules, mirtilos y demás frutos del género Vaccinium	08104000	432.202	339.330	337.097	-0,7%	3,9%
Madera simplemente aserrada (desde 2007)	44071012	571.343	250.133	334.938	33,9%	3,9%
Las demás cerezas dulces frescas (desde 2012)	08092919	373.847	204.924	300.619	46,7%	3,5%
Maíz para la siembra	10051000	362.006	347.371	225.064	-35,2%	2,6%
Las demás maderas en plaquitas o partículas no coníferas	44012200	313.662	181.494	168.305	-7,3%	2,0%
Los demás vinos con capacidad mayor a 2 lts	22042990	390.885	221.377	164.628	-25,6%	1,9%
Las demás carnes porcinas congeladas	02032900	358.908	186.084	163.300	-12,2%	1,9%
Pasta química de coníferas a la sosa (soda) o al sulfato, excepto para disol	47031100	281.723	137.662	152.355	10,7%	1,8%
Listones y molduras de madera para muebles de coníferas	44091020	266.361	127.896	139.976	9,4%	1,6%
Las demás maderas contrachapadas, maderas chapadas y maderas estrat	44123910	251.899	118.777	131.030	10,3%	1,5%
Los demás productos		5.637.251	2.834.445	2.841.963	0,3%	33,3%
TOTAL		15.495.618	8.774.852	8.535.697	-2,7%	100,0%

Fuente: elaborado por Odepa con información del Servicio Nacional de Aduanas.

* Cifras sujetas a revisión por informes de variación de valor (IVV).

Gráfico N° 10
Principales productos silvoagropecuarios exportados
Miles de dólares enero - junio 2014



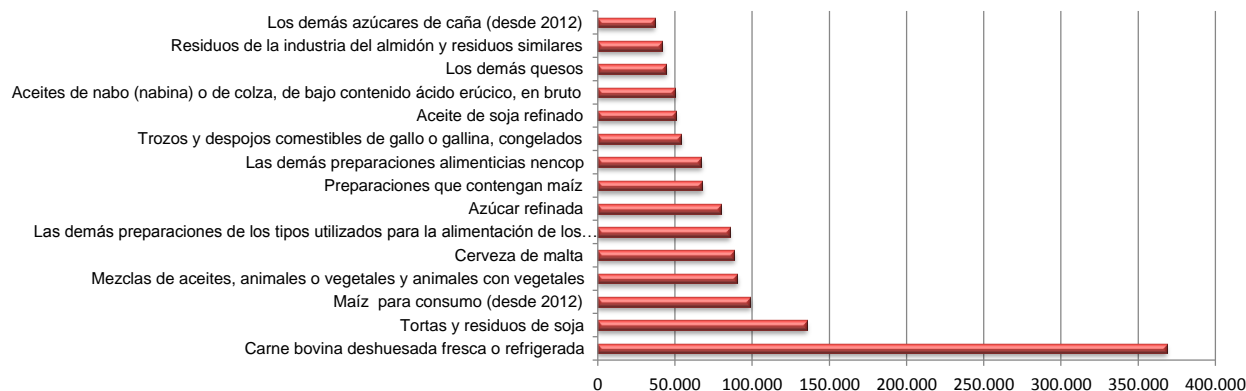
Fuente: elaborado por Odepa con información del Servicio Nacional de Aduanas

Cuadro N° 9
Principales productos silvoagropecuarios importados

Producto	Código SACH	Miles de dólares CIF			Variación 2014-2013	Participación 2014
		2013 ene-dic	enero - junio			
		2013	2013	2014		
Carne bovina deshuesada fresca o refrigerada	02013000	817.206	369.952	368.343	-0,4%	14,0%
Tortas y residuos de soja	23040000	257.937	111.412	135.441	21,6%	5,1%
Maíz para consumo (desde 2012)	10059020	276.473	96.930	98.882	2,0%	3,8%
Mezclas de aceites, animales o vegetales y animales con vegetales	15179000	242.788	151.758	90.194	-40,6%	3,4%
Cerveza de malta	22030000	130.209	60.168	88.397	46,9%	3,4%
Las demás preparaciones de los tipos utilizados para la alimentación de los	23099090	190.178	106.674	85.269	-20,1%	3,2%
Azúcar refinada	17019900	214.333	124.193	79.620	-35,9%	3,0%
Preparaciones que contengan maíz	23099060	225.087	102.692	67.605	-34,2%	2,6%
Las demás preparaciones alimenticias nencop	21069090	115.325	52.531	67.084	27,7%	2,5%
Trozos y despojos comestibles de gallo o gallina, congelados	02071400	100.280	42.194	54.110	28,2%	2,1%
Aceite de soja refinado	15079000	75.597	25.777	50.509	95,9%	1,9%
Aceites de nabo (nabina) o de colza, de bajo contenido ácido erúxico, en br	15141100	54.354	35.942	50.208	39,7%	1,9%
Los demás quesos	04069000	66.379	29.263	44.138	50,8%	1,7%
Residuos de la industria del almidón y residuos similares	23031000	74.215	42.753	41.655	-2,6%	1,6%
Los demás azúcares de caña (desde 2012)	17011400	65.861	38.399	36.937	-3,8%	1,4%
Los demás productos		2.830.465	1.416.610	1.273.117	-10,1%	48,4%
TOTAL		5.736.688	2.807.247	2.631.508	-6,3%	100,0%

Fuente: elaborado por Odepa con información del Servicio Nacional de Aduanas.

Gráfico N° 11
Principales productos silvoagropecuarios importados
Miles de dólares enero - junio 2014



Fuente: elaborado por Odepa con información del Servicio Nacional de Aduanas

Cuadro N° 10

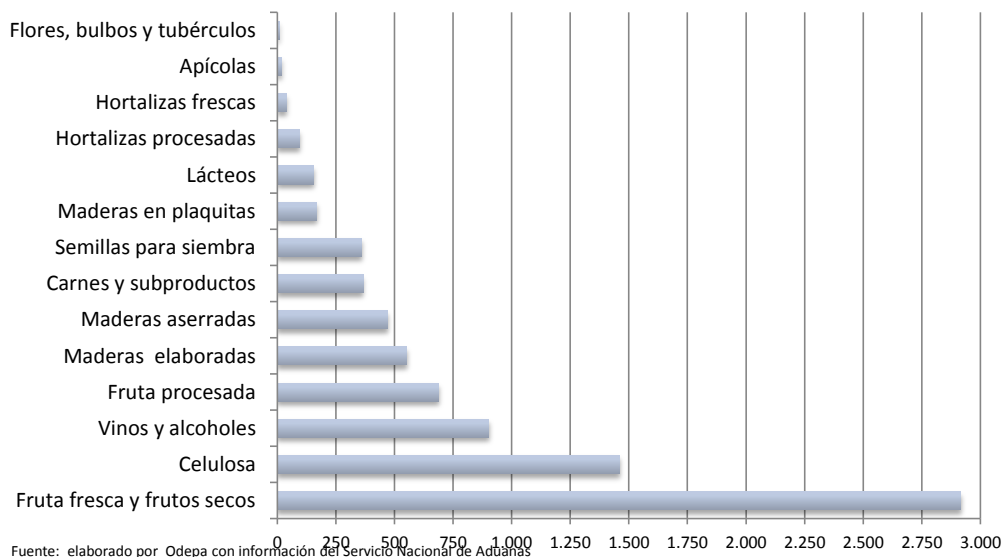
Principales rubros exportados

Rubro	Volumen (toneladas/miles de litros ¹)				Valor (miles de US\$ FOB)*				
	2013	enero - junio			2013	enero - junio			Partc. 2014
		2013	2014	Var % 13/12		2013	2014	Var % 14/13	
Exportaciones totales					15.495.618	8.774.852	8.535.697	-2,7%	
Fruta fresca y frutos secos	2.706.201	1.934.972	1.705.188	-11,9%	4.587.471	3.296.562	2.916.505	-11,5%	34,2%
Celulosa	4.556.222	2.196.854	2.298.736	4,6%	2.795.007	1.341.923	1.459.960	8,8%	17,1%
Vinos y alcoholes	889.422	456.883	405.582	-11,2%	1.922.035	916.323	901.564	-1,6%	10,6%
Fruta procesada	626.319	282.488	293.460	3,9%	1.368.855	626.817	688.939	9,9%	8,1%
Maderas elaboradas	-	-	-	-	1.079.978	515.599	553.033	7,3%	6,5%
Maderas aserradas	-	-	-	-	813.095	360.916	471.729	30,7%	5,5%
Carnes y subproductos	261.733	132.782	123.653	-6,9%	752.541	384.471	367.090	-4,5%	4,3%
Semillas para siembra	128.659	118.825	85.223	-28,3%	627.037	534.709	360.174	-32,6%	4,2%
Maderas en plaquitas	3.901.983	2.166.299	2.105.892	-2,8%	313.662	181.494	168.305	-7,3%	2,0%
Lácteos	87.977	41.404	48.968	18,3%	269.748	124.264	154.764	24,5%	1,8%
Hortalizas procesadas	124.724	61.492	59.388	-3,4%	183.007	89.814	94.972	5,7%	1,1%
Hortalizas frescas	36.912	33.687	46.089	36,8%	52.673	45.072	39.304	-12,8%	0,5%
Apícolas	8.195	5.564	4.955	-10,9%	27.175	18.004	18.887	4,9%	0,2%
Flores, bulbos y tubérculos	114.281	19.507	15.842	-18,8%	42.159	9.734	8.902	-8,5%	0,1%

Fuente: elaborado por Odepa con información del Servicio Nacional de Aduanas. * Cifras sujetas a revisión por informes de variación de valor (IVV).

Nota ¹: volumen de vinos y alcoholes en miles de litros.

Gráfico N° 12
Principales rubros exportados
Millones de dólares enero - junio 2014



Fuente: elaborado por Odepa con información del Servicio Nacional de Aduanas

Cuadro N° 11

Exportaciones de frutas *

Productos	Volumen (toneladas)				Valor (miles de US\$ FOB)			
	2013	enero - junio		Var % 14/13	2013	enero - junio		Var % 14/13
		2013	2014			2013	2014	
Total frutas	3.332.520	2.217.460	1.998.649	-9,9	5.956.326	3.923.379	3.605.444	-8,1
Primario	2.706.201	1.934.972	1.705.188	-11,9	4.587.471	3.296.562	2.916.505	-11,5
Fruta fresca	2.656.900	1.910.094	1.675.696	-12,3	4.246.710	3.159.979	2.744.852	-13,1
Uvas	856.355	827.937	702.054	-15,2	1.553.073	1.494.821	1.158.159	-22,5
Manzanas	833.110	498.360	525.211	5,4	826.641	507.978	447.979	-11,8
Kiwis	217.858	127.588	69.948	-45,2	239.940	136.241	107.639	-21,0
Aguacates (paltas)	88.307	16.216	61.549	279,6	164.330	31.843	98.978	210,8
Ciruelas	115.274	114.643	44.899	-60,8	144.886	143.807	72.049	-49,9
Peras	143.238	115.921	99.330	-14,3	163.245	134.955	97.881	-27,5
Arandanos	81.831	68.954	60.944	-11,6	432.202	339.330	337.097	-0,7
Nectarines	57.406	55.783	23.355	-58,1	79.925	76.223	42.809	-43,8
Melocotones (duraznos)	30.303	28.820	16.848	-41,5	42.141	38.617	29.634	-23,3
Limones	33.833	3.588	4.264	18,8	44.463	4.319	4.565	5,7
Mandarinas, clementinas, wilking e híbridas	63.791	11.204	12.468	11,3	88.323	15.962	14.981	-6,1
Cerezas	53.867	30.097	42.878	42,5	385.425	212.302	311.965	46,9
Naranjas	69.979	1.048	3.343	219,0	55.612	1.159	3.303	185,0
Otros	11.748	9.935	8.604	-13,4	26.504	22.423	17.812	-20,6
Frutos secos	49.301	24.878	29.493	18,5	340.761	136.583	171.653	25,7
Almendras con cáscara, frescas o secas	220	119	20	-82,8	1.131	651	147	-77,4
Almendras sin cáscara	7.211	2.428	1.200	-50,6	60.412	19.158	11.801	-38,4
Avellanas con cáscara, frescas o secas	9.037	6.570	8.127	23,7	29.827	22.289	27.528	23,5
Avellanas sin cáscara, frescas o secas	57	10	18	80,4	570	61	149	144,5
Castañas, frescas o secas, incluso sin cáscara	1.095	987	1.447	46,6	1.689	1.424	2.090	46,8
Los demás cocos, excepto secos	1	0	0	-100,0	4	0	0	-100,0
Nueces de brasil, sin cáscara	0	0	0		0	0	0	
Nueces de marañón, con cáscara	0	0	0		0	0	0	
Nueces de marañón, sin cáscara	0	0	0		0	0	0	
Nueces de nogal con cáscara	17.632	10.809	14.240	31,7	81.542	48.965	76.080	55,4
Nueces de nogal sin cáscara	14.028	3.936	4.438	12,8	165.418	43.875	53.840	22,7
Pistachos	20	20	2	-88,7	161	160	14	-91,5
Nuez de Macadamia	0	0	0		0	0	0	
Los demás frutos de cáscara, frescos o secos, inc	1	0	0		8	0	4	

Fuente: elaborado por Odepa con información del Servicio Nacional de Aduanas. * Cifras sujetas a revisión por informes de variación de valor (IVV).

Cuadro N° 11 (continuación)

Exportaciones de frutas *

Productos	Volumen (toneladas)				Valor (miles de US\$ FOB)			
	2013	enero - junio			2013	enero - junio		
		2013	2014	Var % 14/13		2013	2014	Var % 14/13
Industrial	626.319	282.488	293.460	3,9	1.368.855	626.817	688.939	9,9
Compotas	173.750	77.679	84.829	9,2	210.082	94.448	107.845	14,2
Damascos	1.139	539	494	-8,5	1.437	686	773	12,6
Duraznos	43.654	19.768	20.302	2,7	60.050	26.822	33.581	25,2
Las demás confituras, jaleas y mermeladas, puré,	35.734	15.969	20.277	27,0	37.101	16.428	20.535	25,0
Otras	93.223	41.403	43.756	5,7	111.493	50.512	52.955	4,8
Conservas	77.178	31.664	25.650	-19,0	143.056	59.940	56.808	-5,2
Aceitunas	1.096	559	1.227	119,5	4.242	1.674	2.601	55,4
Cerezas	4.725	2.175	2.690	23,7	15.032	6.843	8.792	28,5
Damascos	73	56	44	-20,8	105	77	72	-7,2
Duraznos	64.810	26.620	19.496	-26,8	99.357	41.106	34.808	-15,3
Las demás frutas preparadas o conservadas	4.342	1.241	1.450	16,9	10.376	3.742	4.323	15,5
Los demás frutos de cáscara y semillas, incluidas	1.407	695	537	-22,7	12.155	5.670	5.758	1,5
Mezclas preparadas o conservadas	0	0	0		0	0	0	
Peras	475	165	30	-81,9	953	385	82	-78,6
Otras conservas	249	155	175	13,1	835	442	372	-16,0
Congelados	119.078	78.047	78.712	0,9	336.192	221.266	242.000	9,4
Frambuesas	36.780	24.328	23.016	-5,4	116.166	79.515	88.759	11,6
Frutillas	15.071	8.844	10.653	20,5	33.272	19.346	22.847	18,1
Moras	15.158	12.015	13.014	8,3	43.704	34.097	35.774	4,9
Zarzamoras, mora-frambuesa y grosellas	2.818	2.093	2.774	32,6	9.604	7.037	9.765	38,8
Las demás	49.251	30.767	29.255	-4,9	133.446	81.271	84.855	4,4
Deshidratados	141.164	54.151	51.918	-4,1	404.007	149.351	169.484	13,5
Ciruelas secas	62.684	24.743	24.657	-0,3	151.033	55.289	82.770	49,7
Manzanas	5.411	2.227	2.409	8,2	36.455	15.205	15.117	-0,6
Mosquetas	5.506	1.882	1.457	-22,6	22.401	7.339	5.943	-19,0
Pasas	67.154	25.068	23.136	-7,7	189.105	68.461	62.886	-8,1
Otros deshidratados	409	230	257	11,8	5.013	3.056	2.769	-9,4
Extracción de aceites	10.286	3.021	3.521	16,6	50.926	17.222	19.014	10,4
Aceite de oliva, virgen	9.879	2.815	3.378	20,0	44.164	14.062	16.690	18,7
Aceite de rosa mosqueta y sus fracciones	388	193	128	-33,8	6.469	3.088	2.101	-32,0
Aceite de palta	8	2	14	448,8	103	37	163	343,2
Otros	11	10	1	-85,4	190	35	59	68,8
Jugos	103.264	37.385	47.979	28,3	217.872	82.092	90.971	10,8
Manzanas	54.515	20.235	31.744	56,9	82.229	32.587	46.235	41,9
Uva (Incluido el mosto)	37.773	12.051	11.955	-0,8	101.174	32.350	28.427	-12,1
Naranja	75	42	28	-33,2	177	120	45	-62,8
Otros jugos	10.902	5.057	4.252	-15,9	34.292	17.034	16.264	-4,5
Otras frutas	1.598	542	852	57,2	6.719	2.499	2.818	12,8

Fuente: elaborado por Odepa con información del Servicio Nacional de Aduanas. * Cifras sujetas a revisión por informes de variación de valor (IVV).

Cuadro N° 12

Exportaciones de semillas para siembra *

Productos	Volumen (toneladas)				Valor (miles de US\$ FOB)			
	2013	enero - junio			2013	enero - junio		
		2013	2014	Var % 14/13		2013	2014	Var % 14/13
Total semillas	128.659	118.825	85.223	-28,3	627.037	534.709	360.174	-32,6
Papas	617	144	291	102,1	729	166	333	101,2
Arvejas	1	1	1	79,2	31	31	4	-88,1
Porotos y frejoles	1.121	992	982	-1,0	3.123	2.558	2.466	-3,6
Maíz dulce	93	24	175	621,3	1.285	633	1.824	188,1
Trigo duro	0	0	0	-67,1	20	20	43	111,4
Cebada	1	1	33	3.646,4	3	3	23	606,9
Maíz	99.918	96.242	70.756	-26,5	362.367	347.679	225.361	-35,2
Avena	3.844	3.151	2.167	-31,2	2.987	2.607	1.893	-27,4
Sorgo de grano	1	1	0	-16,3	1	1	1	-16,3
Habas de soja	4.664	4.610	2.807	-39,1	13.030	12.879	6.146	-52,3
Nabo	10.269	10.241	5.332	-47,9	32.631	32.217	17.349	-46,1
Girasol	4.549	1.940	1.057	-45,5	28.206	15.232	5.622	-63,1
Mostaza	5	1	0	-100,0	41	30	0	-100,0
Cártamo	1	1	0	-100,0	2	2	0	-100,0
Amapola	0	0	0	-100,0	36	36	0	-100,0
Remolacha azucarera para siembra	65	65	74	13,1	458	458	759	65,6
Forrajera	1.605	347	390	12,4	5.907	1.064	1.131	6,3
Hortalizas	1.435	825	593	-28,1	156.100	106.627	83.309	-21,9
Semillas, frutos y esporas, para siembra	176	169	2	-98,8	1.007	732	532	-27,4
Semillas de plantas herbáceas usadas principalme	26	9	6	-25,5	17.196	11.270	9.584	-15,0
Las demás semillas	271	62	557	801,2	1.876	465	3.793	716,0

Fuente: elaborado por Odepa con información del Servicio Nacional de Aduanas. * Cifras sujetas a revisión por informes de variación de valor (IVV).

Cuadro N° 13

Exportaciones de bulbos, flores de corte y musgos *

Productos	Volumen (toneladas/unidades)				Valor (miles de US\$ FOB)			
	2013	enero - junio			2013	enero - junio		
		2013	2014	Var % 14/13		2013	2014	Var % 14/13
Total flores/bulbos/musgos	114.281	19.507	15.842	-18,8	42.159	9.734	8.902	-8,5
Bulbos en reposo vegetativo ¹	113.238	18.928	12.425	-34,4	34.891	6.557	5.642	-14,0
Bulbos de liliium	101.444	7.292	6.097	-16,4	29.797	1.853	933	-49,6
Bulbos de tulipán	11.701	11.637	6.328	-45,6	5.034	4.704	4.709	0,1
Bulbos de cala	93	0	0		60	0	0	
Los demás bulbos en reposo	0	0	0		0	0	0	
Bulbos en vegetación o en flor ¹	0	0	3.039		0	0	487	
Bulbos de liliium	0	0	3.039		0	0	487	
Bulbos de tulipán	0	0	0		0	0	0	
Los demás bulbos	0	0	0		0	0	0	
Flores de corte	207	80	102	28,0	4.209	1.448	1.707	17,9
Azucenas frescas	0	0	0		0	0	0	
Tulipán	21	5	5	1,4	351	89	53	-41,1
Peonías	104	42	65	56,0	2.107	795	1.164	46,4
Calas	2	2	3	26,5	69	67	41	-39,0
Las demás flores	81	31	29	-5,3	1.682	498	450	-9,5
Musgos y líquenes	691	379	255	-32,6	2.486	1.302	972	-25,4
Los demás follajes frescos	144	119	21	-82,2	572	427	93	-78,1

Fuente: elaborado por Odepa con información del Servicio Nacional de Aduanas. * Cifras sujetas a revisión por informes de variación de valor (IVV). 1/ Unidades

Cuadro N° 14

Exportaciones de hortalizas y tubérculos *

Productos	Volumen (toneladas)				Valor (miles de US\$ FOB)			
	2013	enero - junio			2013	enero - junio		
		2013	2014	Var % 14/13		2013	2014	Var % 14/13
Total hortalizas y tubérculos	161.636	95.179	105.477	10,8	235.680	134.886	134.275	-0,5
Primario	36.912	33.687	46.089	36,8	52.673	45.072	39.304	-12,8
Achicorias, radicchios	0	0	281		0	0	330	
Ajos	8.950	6.781	7.585	11,9	27.710	23.006	16.066	-30,2
Alcachofas	6	6	0	-100,0	1	1	0	-100,0
Cebollas	25.249	24.755	36.995	49,4	16.827	16.469	20.374	23,7
Chalotes	0	0	0	-44,8	1	1	1	-14,9
Espárragos	134	132	0	-99,9	762	757	1	-99,9
Judías	3	3	0	-90,8	29	29	2	-93,7
Lechugas	10	5	1	-74,1	12	7	4	-45,3
Melones frescos	1	0	0	-50,6	2	1	1	-26,2
Orégano, fresco o seco	1.507	990	469	-52,6	6.127	4.019	1.969	-51,0
Papas, excepto para siembra	56	54	330	507,2	33	30	117	286,6
Pimientos frescos o refrigerados	21	1	0	-71,1	163	4	2	-35,4
Tomates	10	4	131	3.483,1	20	8	136	1.701,6
Zanahorias y nabos	127	124	53	-56,8	348	149	19	-87,4
Zapallos	821	821	234	-71,5	469	467	176	-62,3
Otras hortalizas	16	11	9	-16,1	169	126	108	-14,7
Industrial	124.724	61.492	59.388	-3,4	183.007	89.814	94.972	5,7
Congelados	20.091	8.513	8.737	2,6	55.918	26.545	27.858	4,9
Conservas	4.150	2.391	2.915	21,9	10.170	6.218	7.831	25,9
Deshidratados	1.751	810	741	-8,4	10.432	4.305	4.384	1,8
Pastas pulpas y jugos	98.732	49.779	46.995	-5,6	106.488	52.746	54.899	4,1

Fuente: elaborado por Odepa con información del Servicio Nacional de Aduanas. * Cifras sujetas a revisión por informes de variación de valor (IVV).

Cuadro N° 15

Exportaciones de vinos y alcoholes *

Productos	Volumen (miles de litros)				Valor (miles de US\$ FOB)			
	2013	enero - junio			2013	enero - junio		
		2013	2014	Var % 14/13		2013	2014	Var % 14/13
Total vinos y alcoholes	889.422	456.883	405.582	-11,2	1.922.035	916.323	901.564	-1,6
Vino con denominación de origen	398.377	184.431	194.042	5,2	1.362.535	618.298	662.678	7,2
Chardonnay	36.437	16.967	17.397	2,5	116.580	52.933	59.785	12,9
Chenin blanc	3	2	3	75	20	12	12	1,9
Pedro Jimenez	95	26	37	43,9	314	90	128	42,1
Pinot blanc	46	17	7	-62,2	160	59	24	-60,3
Riesling y viognier	1.044	412	1.036	151,6	4.306	1.769	4.053	129,1
Sauvignon blanc	51.486	24.313	22.862	-6,0	157.482	73.143	73.578	0,6
Los demás vinos blancos	2.272	936	1.351	44,3	7.950	3.360	4.658	38,6
Mezclas de vinos blancos	37.803	17.300	16.870	-2,5	112.597	50.814	50.436	-0,7
Cabernet franc	148	78	53	-31,9	1.044	535	368	-31,1
Cabernet sauvignon	72.868	34.272	38.555	12,5	263.818	121.679	128.695	5,8
Carmenere	20.775	9.024	10.806	19,7	81.878	35.913	42.360	18,0
Cot (malbec)	2.024	945	1.081	14,4	9.154	4.133	4.837	17,0
Merlot	35.101	17.575	15.446	-12,1	104.782	50.661	47.953	-5,3
Pinot Noir	6.414	2.805	4.153	48,1	31.514	13.562	19.788	45,9
Syrah	6.511	2.842	3.464	21,9	32.411	14.130	17.168	21,5
Los demás vinos tintos	3.380	1.854	851	-54,1	17.965	7.088	7.920	11,7
Mezclas de vino tinto	114.194	51.026	56.342	10,4	398.084	176.803	189.380	7,1
Los demás vinos (con D.O.)	7.777	4.037	3.727	-7,7	22.476	11.615	11.535	-0,7
Otros vinos y alcoholes	491.045	272.452	211.540	-22,4	559.500	298.025	238.886	-19,8
Los demás vinos	410.261	232.793	181.635	-22,0	390.885	221.377	164.628	-25,6
Los demás vinos capacidad inferior o igual a 2 lts.	61.392	32.101	21.614	-32,7	98.949	49.173	43.319	-11,9
Vino espumoso	3.485	1.285	1.415	10,1	14.578	5.378	6.078	13,0
Pisco	489	248	197	-20,5	3.285	1.477	1.234	-16,5
Otros	15.417	6.025	6.678	10,8	51.804	20.619	23.627	14,6

Fuente: elaborado por Odepa con información del Servicio Nacional de Aduanas. * Cifras sujetas a revisión por informes de variación de valor (IVV).

Cuadro N° 16

Exportaciones pecuarias *

Productos	Volumen (toneladas)				Valor (miles de US\$ FOB)			
	2013	enero - junio			2013	enero - junio		
		2013	2014	Var % 14/13		2013	2014	Var % 14/13
Primario					87.430	54.129	73.369	35,5
Aves vivas **	0	0	0		0	0	0	
Equinos vivos **	122	68	83	22,1	2.284	1.946	1.879	-3,4
Porcinos vivos **	1.179	560	186	-66,8	2.213	851	808	-5,1
Lana sucia y lavada	3.914	2.936	3.070	4,5	16.114	12.463	31.721	154,5
Miel natural	8.195	5.564	4.955	-10,9	27.175	18.004	18.887	4,9
Otros pecuarios					39.644	20.865	20.074	-3,8
Industrial					1.182.716	585.207	594.067	1,5
Lácteos	87.977	41.404	48.968	18,3	269.748	124.264	154.764	24,5
Leche líquida	2.718	484	1.809	273,6	3.338	899	1.822	102,5
Leche en polvo descremada	153	112	847	656,2	489	443	3.671	728,0
Leche en polvo entera	19.049	7.136	11.283	58,1	82.866	29.356	52.887	80,2
Yogur	239	85	269	216,4	228	57	380	563,9
Quesos	8.029	4.099	4.883	19,1	38.896	19.182	25.067	30,7
Leche condensada	28.756	14.991	14.203	-5,3	55.677	28.879	25.738	-10,9
Dulce de leche (manjar)	4.781	2.207	2.069	-6,2	8.375	4.015	3.498	-12,9
Otros lácteos	24.251	12.288	13.604	10,7	79.880	41.433	41.701	0,6
Carnes y subproductos	261.733	132.782	123.653	-6,9	752.541	384.471	367.090	-4,5
Carne bovina	1.769	802	721	-10,0	10.193	5.418	5.484	1,2
Carne de ave	96.085	48.836	47.067	-3,6	253.596	124.892	127.555	2,1
Carne ovina	6.047	3.375	3.996	18,4	29.481	16.818	23.617	40,4
Carne porcina	120.286	62.151	54.444	-12,4	408.925	213.428	185.973	-12,9
Otras carnes y subproductos	37.547	17.619	17.425	-1,1	50.346	23.916	24.461	2,3
Otros productos pecuarios					160.427	76.472	72.213	-5,6
Embutidos y productos similares	867	571	72	-87,3	2.137	1.457	258	-82,3
Otros					158.291	75.015	71.955	-4,1

Fuente: elaborado por Odepa con información del Servicio Nacional de Aduanas. * Cifras sujetas a revisión por informes de variación de valor (IVV).

** Cifras en Unidades.

Cuadro N° 17

Exportaciones forestales *

Productos	Volumen (toneladas)				Valor (miles de US\$ FOB)			
	2013	enero - junio			2013	enero - junio		
		2013	2014	Var % 14/13		2013	2014	Var % 14/13
Primario					322.831	186.297	175.371	-5,9
Maderas en plaquitas	3.901.983	2.166.299	2.105.892	-2,8	313.662	181.494	168.305	-7,3
Coníferas	0	0	0		0	0	0	
No coníferas	3.901.983	2.166.299	2.105.892	-2,8	313.662	181.494	168.305	-7,3
Maderas en bruto ***	1.506.533	716.678	23.080	-96,8	3.431	1.755	3.339	90,2
Coníferas	725.940	716.200	18.517	-97,4	2.914	1.522	2.737	79,9
No coníferas	780.593	478	4.562	853,5	517	233	602	157,8
Otros forestales					5.738	3.048	3.727	22,3
Industrial					4.753.077	2.255.401	2.502.463	11,0
Celulosa	4.556.222	2.196.854	2.298.736	4,6	2.795.007	1.341.923	1.459.960	8,8
Celulosa cruda coníferas	473.731	241.287	220.387	-8,7	281.723	137.662	152.355	10,7
Celulosa cruda no coníferas	0	0	0		0	0	0	
Celulosa Blanqueada semiblanqueada coníferas	1.998.009	957.825	1.014.162	5,9	1.260.523	593.383	698.331	17,7
Celulosa Blanqueada semiblanqueada no coníferas	2.084.482	997.743	1.064.187	6,7	1.252.761	610.878	609.274	-0,3
Otros celulosa	0	0	0		0	0	0	
Maderas Aserradas ***					813.095	360.916	471.729	30,7
Madera aserrada coníferas	8.590.412	3.037.126	2.975.319	-2,0	809.167	359.358	469.079	30,5
Madera aserrada no coníferas	45.702	42.244	143.373	239,4	3.325	1.456	2.023	38,9
Madera aserrada otras					603	102	627	515,1
Maderas elaboradas					1.079.978	515.599	553.033	7,3
Madera elaborada coníferas					533.914	253.834	279.309	10,0
Madera elaborada no coníferas					17.213	9.883	9.279	-6,1
Madera elaborada las demás					528.851	251.883	264.445	5,0
Papel prensa (para periódico)	96.550	54.335	26.062	-52,0	64.459	36.602	17.522	-52,1
Otros forestales					539	360	219	-39,0

Fuente: elaborado por Odepa con información del Servicio Nacional de Aduanas. * Cifras sujetas a revisión por informes de variación de valor (IVV).

** Cifras en Metros Cúbicos

Cuadro N° 18

Exportaciones de insumos y maquinaria

Productos	Volumen (toneladas)				Valor (miles de US\$ FOB)			
	2013	enero - junio			2013	enero - junio		
		2013	2014	Var % 14/13	2013	2014	Var % 14/13	
Insumos					910.537	461.961	404.515	-12,4
Fertilizantes	1.898.039	905.889	974.434	7,6	824.536	425.372	376.836	-11,4
Urea	2	0	48		2	0	38	
Superfosfatos	0	0	0		0	0	0	
Nitrato de Amonio	230.516	96.825	114.244	18,0	116.945	52.632	51.887	-1,4
Fosfato Diamónico	4	2	7	366,7	8	4	4	-2,2
Otros fertilizantes	1.667.518	809.063	860.135	6,3	707.580	372.736	324.907	-12,8
Plaguicidas y productos químicos¹	16.881	8.524	6.943	-18,6	76.207	32.521	23.361	-28,2
Herbicidas	487	230	172	-25,2	6.071	2.380	1.600	-32,8
Fungicidas	11.844	6.644	4.840	-27,2	41.301	20.254	13.796	-31,9
Insecticidas	1.359	402	390	-3,1	20.255	5.837	3.942	-32,5
Otros agroquímicos	3.192	1.248	1.541	23,5	8.579	4.050	4.023	-0,7
Medicamentos veterinarios	1.549	663	685	3,3	7.607	2.904	3.304	13,8
Antibióticos	202	90	57	-37,2	3.347	1.442	1.190	-17,5
Vacunas	6	0	0	-33,7	1.507	237	157	-33,7
Otros Insumos	1.342	573	628	9,7	2.753	1.225	1.957	59,8
Otros Insumos					2.188	1.164	1.014	-12,9
Cuchillas y hojas cortantes, para madera y máquinas	8	1	47	3.745,5	177	79	159	99,9
Sacos y talegas	523	296	336	13,5	2.011	1.085	855	-21,2
Maquinaria (unidades)					25.702	15.474	11.517	-25,6
Tractores	29	14	12	-14,3	713	398	197	-50,5
Cosechadoras-trilladoras	4	2	2	0,0	233	215	3	-98,6
Sembradoras, plantadoras y transplantadoras	1	0	1		30	0	183	
Otras maquinarias y herramientas					24.727	14.861	11.134	-25,1

Fuente: elaborado por Odepa con información del Servicio Nacional de Aduanas. * Cifras sujetas a revisión por informes de variación de valor (IVV).¹/Industria, domésticos y agrícolas

Cuadro N° 19

Importaciones de productos silvoagropecuarios

Productos	Volumen (toneladas)				Valor (miles de US\$ CIF)			
	2013	enero - junio			2013	enero - junio		
		2013	2014	Var % 14/13		2013	2014	Var % 14/13
Total Importaciones					5.736.688	2.807.247	2.631.508	-6,3
Primario					1.230.278	563.411	461.357	-18,1
Maíz consumo	1.092.966	336.530	431.631	28,3	277.134	96.948	98.892	2,0
Trigo Blando	890.022	440.320	262.143	-40,5	308.024	160.158	84.449	-47,3
Trigo Duro	49.386	17.926	5.631	-68,6	19.245	7.014	2.101	-70,0
Cebada	73.436	49.245	15.921	-67,7	28.939	19.164	5.078	-73,5
Habas de soja, incluso quebrantadas	29.883	19.187	45.209	135,6	17.466	10.981	25.466	131,9
Otros productos silvoagropecuarios					579.470	269.147	245.371	-8,8
Industrial					4.506.411	2.243.836	2.170.151	-3,3
Arroz descascarillado	94	62	34	-44,3	86	53	49	-7,6
Arroz blanqueado	90.686	41.938	44.575	6,3	52.689	25.155	25.120	-0,1
Arroz partido	22.606	11.881	9.201	-22,6	8.999	4.999	3.440	-31,2
Harina de trigo	1.506	730	624	-14,5	639	311	307	-1,3
Aceite de Maravilla en bruto	9.069	4.672	5.839	25,0	10.774	5.857	5.777	-1,4
Aceite de Maravilla refinado	19.718	9.656	14.503	50,2	31.213	15.533	20.446	31,6
Aceite de soja en bruto	859	0	134		1.128	0	176	
Aceite de soja refinado	57.242	18.462	40.946	121,8	75.597	25.777	50.509	95,9
Mezclas de aceites	194.410	115.343	84.434	-26,8	242.788	151.758	90.194	-40,6
Azúcar refinada	379.668	212.986	158.962	-25,4	214.333	124.193	79.620	-35,9
Leche en polvo descremada	6.743	4.132	1.384	-66,5	26.555	15.601	6.273	-59,8
Leche en polvo entera	7.572	6.495	1.602	-75,3	28.357	23.156	7.743	-66,6
Quesos	23.437	11.078	13.667	23,4	107.349	48.511	65.288	34,6
Carne Bovina Refrigerada	140.120	61.189	64.960	6,2	817.656	370.292	369.553	-0,2
Carne Bovina Congelada	9.828	5.269	3.817	-27,6	48.330	24.422	18.945	-22,4
Carne Porcina	37.975	16.210	13.113	-19,1	104.293	47.502	38.770	-18,4
Carne Ave	73.949	31.774	37.463	17,9	145.324	62.152	70.827	14,0
Otros productos silvoagropecuarios					2.590.299	1.298.565	1.317.114	1,4

Fuente: elaborado por Odepa con información del Servicio Nacional de Aduanas.

Cuadro N° 20								
Importaciones de insumos y maquinaria								
Productos	Volumen (toneladas)				Valor (miles de US\$ CIF)			
	2013	enero - junio			2013	enero - junio		
		2013	2014	Var % 14/13		2013	2014	Var % 14/13
Insumos					1.007.912	454.056	395.867	-12,8
Fertilizantes	1.112.496	463.053	429.629	-7,2	520.605	233.726	191.507	-18,1
Urea	556.768	205.209	175.199	-14,6	225.066	94.948	70.228	-26,0
Superfosfatos	116.132	64.849	64.144	-1,1	52.545	30.534	25.496	-16,5
Nitrato de Amonio	74.749	36.268	20.889	-42,4	35.516	18.559	10.041	-45,9
Fosfato Diamónico	75.730	32.785	30.513	-6,9	39.884	18.176	15.124	-16,8
Fosfato Monoamónico	78.872	26.638	51.611	93,8	44.840	15.801	26.750	69,3
Otros fertilizantes	210.247	97.304	87.273	-10,3	122.754	55.708	43.867	-21,3
Plaguicidas y productos químicos¹	42.850	20.766	19.878	-4,3	312.202	133.311	126.941	-4,8
Herbicidas	9.620	5.117	5.061	-1,1	76.874	46.582	46.772	0,4
Fungicidas	5.296	2.338	2.471	5,7	77.638	23.690	27.458	15,9
Insecticidas	7.965	2.774	3.090	11,4	71.659	24.453	23.556	-3,7
Otros agroquímicos	19.968	10.538	9.256	-12,2	86.031	38.585	29.154	-24,4
Medicamentos veterinarios	2.973	1.524	1.639	7,5	132.316	66.241	56.751	-14,3
Antibióticos	1.408	768	581	-24,3	22.040	10.395	8.796	-15,4
Vacunas	181	93	93	-0,5	59.655	34.085	29.050	-14,8
Otros Insumos	1.384	663	965	45,5	50.621	21.761	18.906	-13,1
Otros Insumos					42.788	20.778	20.667	-0,5
Cuchillas y hojas cortantes, para madera y máquinas	742	349	353	1,0	17.585	9.314	8.635	-7,3
Sacos y talegas	8.053	3.701	4.054	9,5	25.203	11.464	12.032	5,0
Maquinaria (unidades)					724.928	338.308	298.682	-11,7
Tractores	5.530	2.556	2.312	-9,5	127.428	59.074	57.718	-2,3
Cosechadoras-trilladoras	217	55	92	67,3	17.455	4.405	4.821	9,4
Sembradoras, plantadoras y transplantadoras	1.040	364	417	14,6	10.090	4.835	5.994	24,0
Otras maquinarias y herramientas					569.955	269.994	230.148	-14,8

Fuente: elaborado por Odepa con información del Servicio Nacional de Aduanas. ¹/Industria, domésticos y agrícolas