



Balanza comercial de productos silvoagropecuarios

Avance mensual enero a marzo de 2015

**Balanza comercial de productos silvoagropecuarios
Avance mensual enero - marzo 2015**

**Liliana Yáñez Barrios
David Cohen Pacini**

Publicación de la Oficina de Estudios y Políticas Agrarias (Odepa)
del Ministerio de Agricultura, Gobierno de Chile

Director y Representante Legal
Claudia Carbonell Piccardo

Se puede reproducir total o parcialmente citando la fuente



CONTACTO SIAC
800 360 990

Sistema Integral de Información
y Atención Ciudadana

INFORMATIVO PRODUCIDO Y EDITADO POR ODEPA | TEATINOS 40 | PISO 8 | SANTIAGO DE CHILE |
FONO CONSULTA: 800 360 990 FONO MESA CENTRAL:(56-2) 23973000 | odepa@odepa.gob.cl

Se autoriza la reproducción total o parcial de la información citando la fuente (Odepa).



www.odepa.gob.cl

Teatinos 40, piso 8. Santiago, Chile
Teléfono : (56- 2) 23973000
Fax : (56- 2) 23973111
www.odepa.gob.cl

TABLA DE CONTENIDO

Cuadro	Descripción	Página
Nº 1	Balanza de productos silvoagropecuarios	4
Nº 2	Evolución de las exportaciones silvoagropecuarias por sector	5
Nº 3	Evolución de las importaciones silvoagropecuarias por sector	6
Nº 4	Balanza de productos silvoagropecuarios por clase y subsector	7
Nº 5	Balanza de productos silvoagropecuarios por zona económica	9
Nº 6	Exportación de productos silvoagropecuarios por país de destino	11
Nº 7	Importación de productos silvoagropecuarios por país de origen	12
Nº 8	Principales productos silvoagropecuarios exportados	13
Nº 9	Principales productos silvoagropecuarios importados	14
Nº 10	Principales rubros exportados	15
Nº 11	Exportaciones de frutas	16
Nº 12	Exportaciones de semillas para siembra	18
Nº 13	Exportaciones de bulbos, flores y musgos	19
Nº 14	Exportaciones de hortalizas y tubérculos	20
Nº 15	Exportaciones de vinos y alcoholes	21
Nº 16	Exportaciones pecuarias	22
Nº 17	Exportaciones forestales	23
Nº 18	Exportaciones de insumos y maquinaria	24
Nº 19	Importaciones de productos silvoagropecuarios	25
Nº 20	Importaciones de insumos y maquinaria	26

Gráfico	Descripción	Página
Nº 1	Balanza de productos silvoagropecuarios	4
Nº 2	Evolución de las exportaciones silvoagropecuarias	5
Nº 3	Evolución de las importaciones silvoagropecuarias	6
Nº 4	Exportaciones silvoagropecuarias por clase	8
Nº 5	Exportaciones silvoagropecuarias por subsector	8
Nº 6	Exportaciones de productos silvoagropecuarios por zona económica	10
Nº 7	Importaciones de productos silvoagropecuarios por zona económica	10
Nº 8	Exportación de productos silvoagropecuarios por país de destino	11
Nº 9	Importación de productos silvoagropecuarios por país de origen	12
Nº 10	Principales productos silvoagropecuarios exportados	13
Nº 11	Principales productos silvoagropecuarios importados	14
Nº 12	Principales rubros exportados	15

Las exportaciones que no son realizadas en la modalidad "a firme" pueden ser ajustadas de acuerdo al Informe de Variación de Valor (IVV), el cual afecta directamente a cada declaración de exportación en el mes en que fueron efectuadas. Por esta razón, las cifras de exportaciones pueden experimentar modificaciones cada vez que se aplican los IVV, ocasionando, eventualmente, el ajuste de los valores de exportación.

Teatinos 40, piso 8. Santiago, Chile

Teléfono : (56- 2) 23973000

Fax : (56- 2) 23973111

www.odepa.gob.cl

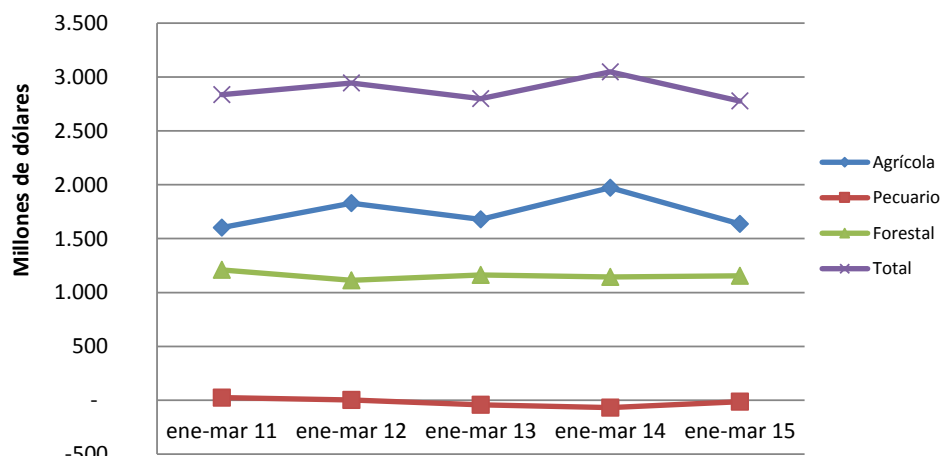


Cuadro N° 1
Balanza comercial de productos silvoagropecuarios por sector *
Chile - Mundo
Miles de dólares

Sector	2014	enero - marzo		Variación	Participación
	ene - dic	2014	2015	2015-2014	2015
Exportaciones por sector					
Total	15.953.828	4.380.382	4.077.220	-6,9%	
Agrícola	9.144.852	2.871.996	2.521.156	-12,2%	61,8%
Pecuario	1.387.980	294.279	334.076	13,5%	8,2%
Forestal	5.420.996	1.214.107	1.221.988	0,6%	30,0%
Importaciones por sector					
Total	5.664.893	1.332.691	1.300.834	-2,4%	
Agrícola	3.808.595	899.409	886.590	-1,4%	68,2%
Pecuario	1.583.690	362.497	347.093	-4,2%	26,7%
Forestal	272.608	70.785	67.151	-5,1%	5,2%
Balanza comercial de productos					
Total	10.288.935	3.047.691	2.776.386	-8,9%	
Agrícola	5.336.257	1.972.587	1.634.566	-17,1%	58,9%
Pecuario	-195.710	-68.218	-13.017	-80,9%	-0,5%
Forestal	5.148.388	1.143.322	1.154.837	1,0%	41,6%

Fuente: elaborado por ODEPA con información del Servicio Nacional de Aduanas;
 * Cifras sujetas a revisión por informes de variación de valor (IVV).

Gráfico N° 1
Evolución balanza de productos silvoagropecuarios



Fuente: elaborado por Odepa con información del Servicio Nacional de Aduanas

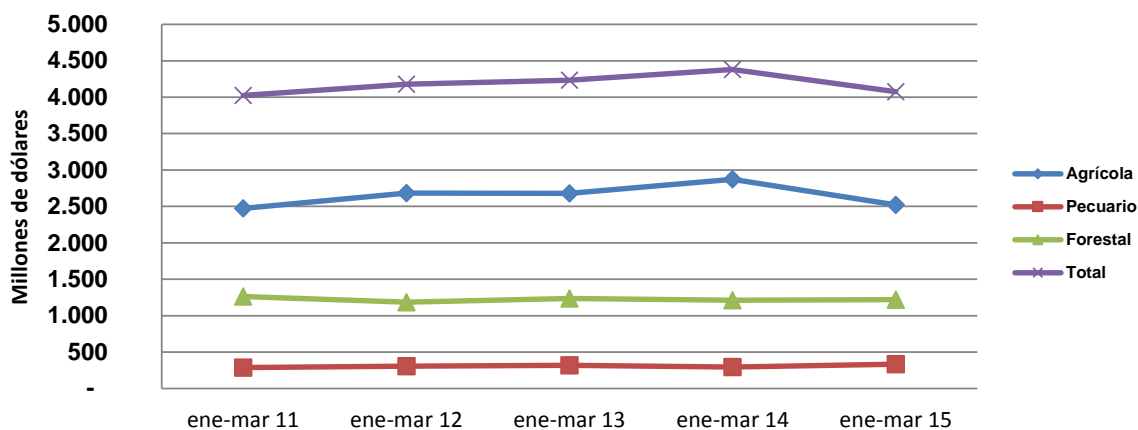
Cuadro N° 2
Evolución de las exportaciones silvoagropecuarias por sector*
Chile - Mundo
Miles de dólares

Sector	enero - marzo				
	2011	2012	2013	2014	2015
Agrícola	2.473.384	2.684.165	2.677.863	2.871.996	2.521.156
Pecuario	287.674	307.658	318.750	294.279	334.076
Forestal	1.263.257	1.185.732	1.236.340	1.214.107	1.221.988
Total	4.024.315	4.177.555	4.232.953	4.380.382	4.077.220

Fuente: elaborado por Odepa con información del Servicio Nacional de Aduanas

* Cifras sujetas a revisión por informes de variación de valor (IVV).

Gráfico N° 2
Evolución de las exportaciones silvoagropecuarias



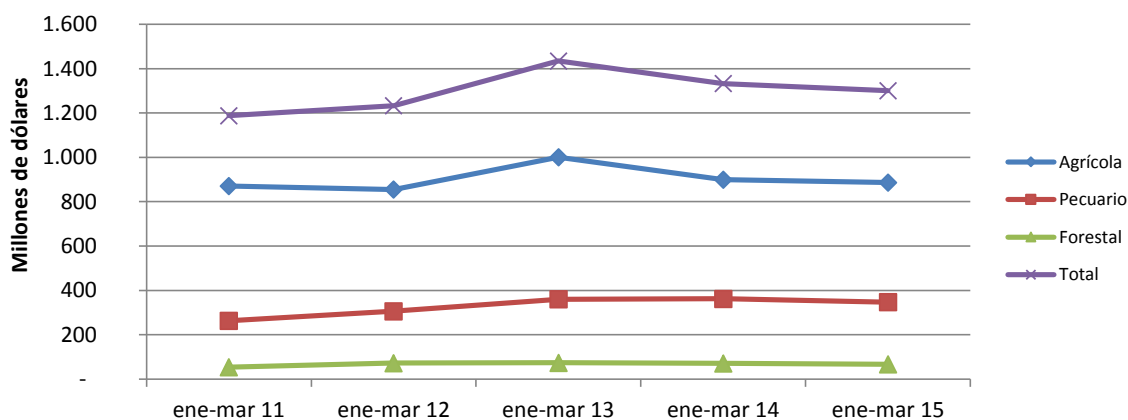
Fuente: elaborado por Odepa con información del Servicio Nacional de Aduanas

Cuadro N° 3
Evolución de las importaciones silvoagropecuarias por sector
Chile - Mundo
Miles de dólares

Sector	enero - marzo				
	2011	2012	2013	2014	2015
Agrícola	870.919	854.947	1.000.693	899.409	886.590
Pecuario	263.176	305.742	360.216	362.497	347.093
Forestal	53.862	72.662	73.638	70.785	67.151
Total	1.187.957	1.233.351	1.434.547	1.332.691	1.300.834

Fuente: elaborado por Odepa con información del Servicio Nacional de Aduanas

Gráfico N° 3
Evolución de las importaciones silvoagropecuarias



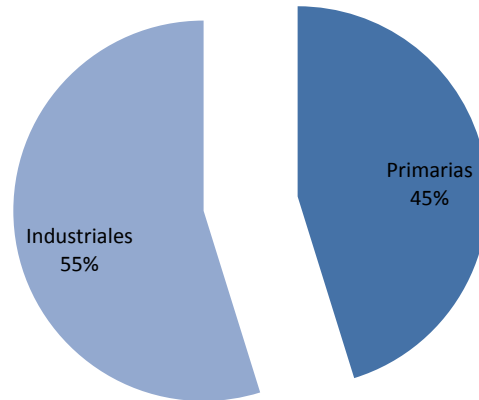
Fuente: elaborado por Odepa con información del Servicio Nacional de Aduanas

Cuadro N° 4
Balanza comercial de productos silvoagropecuarios por clase y sector*
Chile - Mundo
Miles de dólares

Clase y sector	2014	enero - marzo		Variación	Participación
		2014	2015	2015-2014	2015
Exportaciones por clase y sector					
Total silvoagropecuario	15.953.828	4.380.382	4.077.220	-6,9%	
Productos primarios	5.704.334	2.189.864	1.842.584	-15,9%	45,2%
Agrícola	5.292.447	2.077.853	1.733.770	-16,6%	94,1%
Pecuario	92.025	18.844	36.813	95,4%	2,0%
Forestal	319.862	93.167	72.001	-22,7%	3,9%
Productos industriales	10.249.494	2.190.518	2.234.636	2,0%	54,8%
Agrícola	3.852.404	794.143	787.387	-0,9%	35,2%
Pecuario	1.295.956	275.435	297.263	7,9%	13,3%
Forestal	5.101.134	1.120.940	1.149.986	2,6%	51,5%
Importaciones por clase y sector					
Total silvoagropecuario	5.664.893	1.332.691	1.300.834	-2,4%	
Productos primarios	1.157.379	271.526	298.395	9,9%	22,9%
Agrícola	1.093.433	258.065	283.225	9,7%	94,9%
Pecuario	44.541	9.173	10.772	17,4%	3,6%
Forestal	19.405	4.288	4.398	2,6%	1,5%
Productos industriales	4.507.512	1.061.166	1.002.439	-5,5%	77,1%
Agrícola	2.715.161	641.345	603.365	-5,9%	60,2%
Pecuario	1.539.149	353.325	336.321	-4,8%	33,6%
Forestal	253.202	66.496	62.753	-5,6%	6,3%
Balanza comercial de productos					
Total silvoagropecuario	10.288.935	3.047.691	2.776.386	-8,9%	
Primario	4.546.955	1.918.338	1.544.189	-19,5%	55,6%
Agrícola	4.199.014	1.819.788	1.450.545	-20,3%	93,9%
Pecuario	47.484	9.671	26.041	169,3%	1,7%
Forestal	300.457	88.879	67.603	-23,9%	4,4%
Industrial	5.741.982	1.129.352	1.232.197	9,1%	44,4%
Agrícola	1.137.243	152.798	184.022	20,4%	14,9%
Pecuario	-243.193	-77.890	-39.058	-49,9%	-3,2%
Forestal	4.847.932	1.054.444	1.087.233	3,1%	88,2%

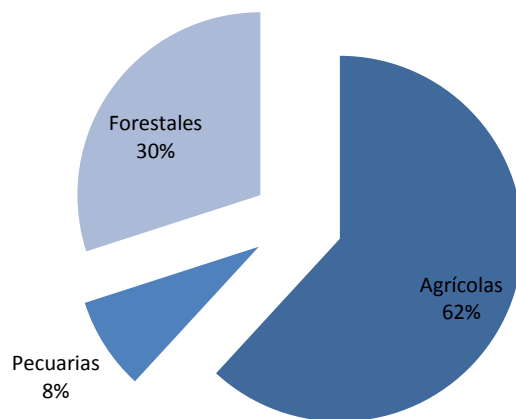
Fuente: elaborado por Odepa con información del Servicio Nacional de Aduanas
* Cifras sujetas a revisión por informes de variación de valor (IVV).

Gráfico Nº 4
Exportaciones silvoagropecuarias por clase
Participación enero - marzo 2015



Fuente: elaborado por Odepa con información del Servicio Nacional de Aduanas

Gráfico Nº 5
Exportaciones silvoagropecuarias por sector
Participación enero - marzo 2015



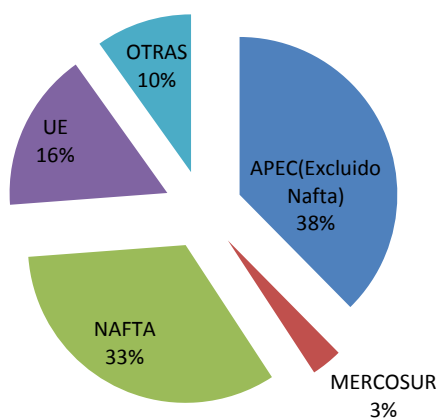
Fuente: elaborado por Odepa con información del Servicio Nacional de Aduanas

Cuadro N° 5				
Balanza de productos silvoagropecuarios por zona económica *				
Miles de dólares				
Zona económica		Exportaciones	Importaciones	Saldo
APEC (Excluido NAFTA)				
	2014	5.823.250	424.370	5.398.880
	ene-mar 2014	1.541.290	111.257	1.430.033
	ene-mar 2015	1.533.418	92.734	1.440.684
	Var. (%) 2015/2014	-0,5	-16,6	0,7
UE (28)				
	2014	3.151.180	594.164	2.557.016
	ene-mar 2014	849.461	141.541	707.920
	ene-mar 2015	665.742	132.674	533.068
	Var. (%) 2015/2014	-21,6	-6,3	-24,7
MERCOSUR				
	2014	701.921	2.721.048	-2.019.127
	ene-mar 2014	154.399	636.774	-482.374
	ene-mar 2015	129.456	656.095	-526.639
	Var. (%) 2015/2014	-16,2	3,0	9,2
NAFTA				
	2014	4.353.563	1.337.946	3.015.617
	ene-mar 2014	1.475.683	297.783	1.177.900
	ene-mar 2015	1.346.439	269.701	1.076.738
	Var. (%) 2015/2014	-8,8	-9,4	-8,6
Otras				
	2014	1.923.915	587.364	1.336.550
	ene-mar 2014	359.548	145.336	214.212
	ene-mar 2015	402.165	149.630	252.536
	Var. (%) 2015/2014	11,9	3,0	17,9
Balanza comercial de productos				
	2014	15.953.828	5.664.893	10.288.935
	ene-mar 2014	4.380.382	1.332.691	3.047.691
	ene-mar 2015	4.077.220	1.300.834	2.776.386
	Var. (%) 2015/2014	-6,9	-2,4	-8,9

Fuente: elaborado por Odepa con información del Servicio Nacional de Aduanas.

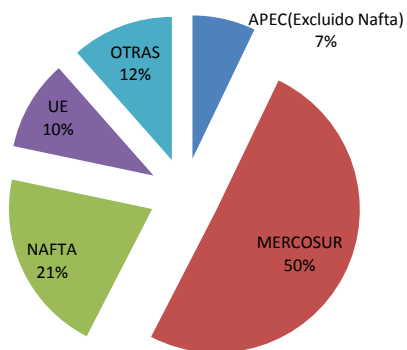
* Cifras sujetas a revisión por informes de variación de valor (IVV).

Gráfico N° 6
Exportación de productos silvoagropecuarios por zona económica
Participación enero - marzo 2015



Fuente: elaborado por Odepa con información del Servicio Nacional de Aduanas

Gráfico N° 7
Importación de productos silvoagropecuarios por zona económica
Participación enero - marzo 2015



Fuente: elaborado por Odepa con información del Servicio Nacional de Aduanas

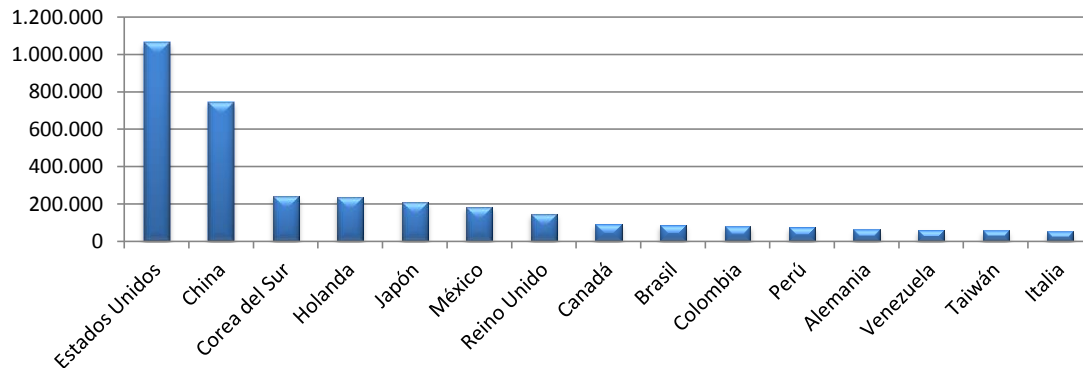
Cuadro N°6
Exportación de productos silvoagropecuarios por país de destino*

País	Miles de dólares FOB		Variación 2015-2014	Participación 2015
	2014	enero - marzo 2014 2015		
Estados Unidos	3.367.718	1.213.937 1.068.320	-12,0%	26,2%
China	2.420.774	715.368 746.007	4,3%	18,3%
Corea del Sur	730.827	224.364 242.723	8,2%	6,0%
Holanda	967.103	313.570 236.832	-24,5%	5,8%
Japón	989.156	244.832 207.725	-15,2%	5,1%
México	648.905	156.764 183.721	17,2%	4,5%
Reino Unido	594.587	165.234 148.024	-10,4%	3,6%
Canadá	336.939	104.982 94.398	-10,1%	2,3%
Brasil	467.261	105.897 87.895	-17,0%	2,2%
Colombia	404.801	86.568 79.934	-7,7%	2,0%
Perú	378.915	64.948 76.847	18,3%	1,9%
Alemania	330.039	77.596 63.216	-18,5%	1,6%
Venezuela	264.258	38.335 61.545	60,5%	1,5%
Taiwán	325.469	83.641 56.996	-31,9%	1,4%
Italia	355.613	73.526 53.212	-27,6%	1,3%
Otros países	3.371.462	710.819 669.828	-5,8%	16,4%
TOTAL	15.953.828	4.380.382 4.077.220	-6,9%	100,0%

Fuente: elaborado por Odepa con información del Servicio Nacional de Aduanas.

* Cifras sujetas a revisión por informes de variación de valor (IVV).

Gráfico N° 8
Exportación de productos silvoagropecuarios por país de destino
Miles de dólares enero - marzo 2015



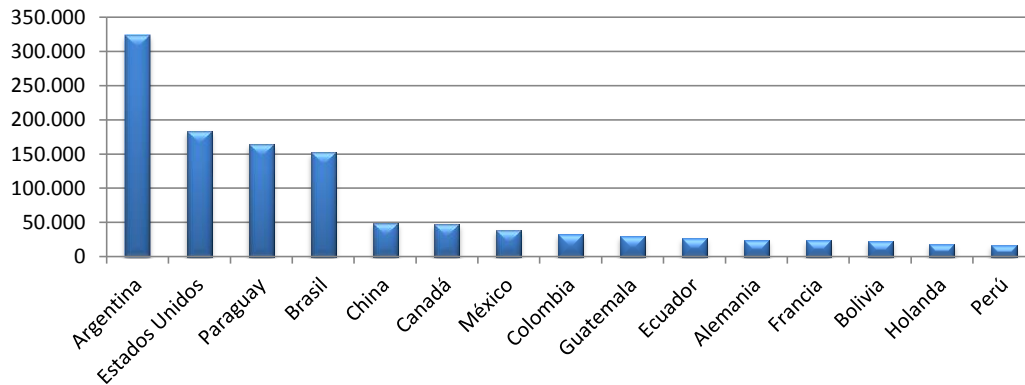
Fuente: elaborado por Odepa con información del Servicio Nacional de Aduanas

Cuadro N° 7
Importación de productos silvoagropecuarios por país de origen *
Miles de dólares CIF

País	2014	enero - marzo		Variación	Participación
	ene-dic	2014	2015	2015-2014	2015
Argentina	1.299.245	264.028	324.490	22,9%	24,9%
Estados Unidos	886.924	195.777	183.360	-6,3%	14,1%
Paraguay	695.473	171.560	164.214	-4,3%	12,6%
Brasil	654.831	187.136	151.879	-18,8%	11,7%
China	165.129	37.609	48.965	30,2%	3,8%
Canadá	316.433	71.576	47.774	-33,3%	3,7%
México	134.589	30.430	38.568	26,7%	3,0%
Colombia	132.156	34.712	32.574	-6,2%	2,5%
Guatemala	70.110	15.023	30.271	101,5%	2,3%
Ecuador	118.152	26.404	26.242	-0,6%	2,0%
Alemania	89.252	18.382	24.017	30,7%	1,8%
Francia	90.319	26.233	23.870	-9,0%	1,8%
Bolivia	120.325	33.617	23.036	-31,5%	1,8%
Holanda	70.179	17.439	18.444	5,8%	1,4%
Perú	85.132	21.747	17.220	-20,8%	1,3%
Otros países	736.643	181.019	145.911	-19,4%	11,2%
TOTAL	5.664.893	1.332.691	1.300.834	-2,4%	100,0%

Fuente: elaborado por Odepa con información del Servicio Nacional de Aduanas.

Gráfico N° 9
Importación de productos silvoagropecuarios por país de origen
Miles de dólares enero - marzo 2015



Fuente: elaborado por Odepa con información del Servicio Nacional de Aduanas

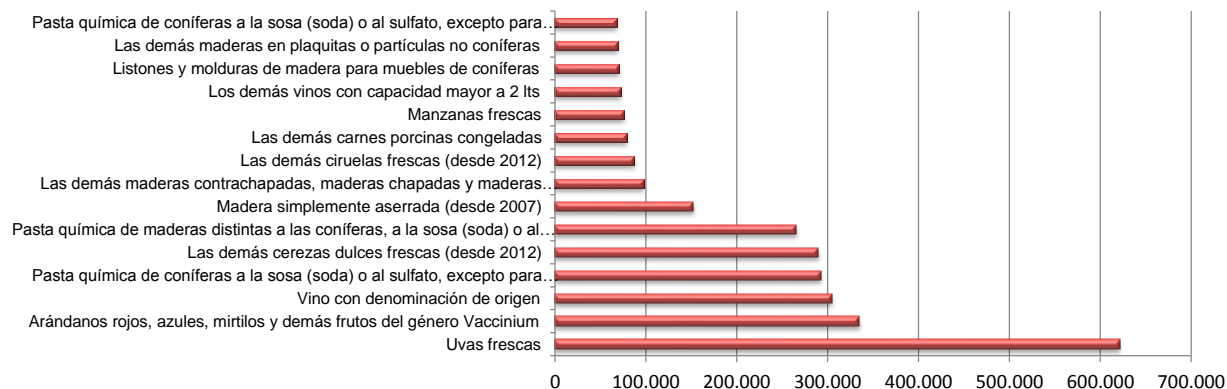
Cuadro N° 8
Principales productos silvoagropecuarios exportados*

Producto	Código SACH	Miles de dólares FOB		Variación 2015-2014	Participación 2015
		2014 ene-dic	enero - marzo 2015		
Uvas frescas	08061000	1.476.870	621.392	-22,9%	15,2%
Arándanos rojos, azules, mirtilos y demás frutos del género Vaccinium	08104000	517.058	334.280	-7,5%	8,2%
Vino con denominación de origen	22042110	1.422.019	304.236	0,0%	7,5%
Pasta química de coníferas a la sosa (soda) o al sulfato, excepto para disol	47032100	1.443.341	292.209	-6,3%	7,2%
Las demás cerezas dulces frescas (desde 2012)	08092919	529.042	289.311	-10,9%	7,1%
Pasta química de maderas distintas a las coníferas, a la sosa (soda) o al su	47032900	1.138.331	265.268	-12,5%	6,5%
Madera simplemente aserrada (desde 2007)	44071012	700.454	152.025	2,4%	3,7%
Las demás maderas contrachapadas, maderas chapadas y maderas estrat	44123910	326.961	97.291	92,5%	2,4%
Las demás ciruelas frescas (desde 2012)	08094019	100.144	86.931	14,4%	2,1%
Las demás carnes porcinas congeladas	02032900	387.744	78.754	4,4%	1,9%
Manzanas frescas	08081000	754.954	75.304	-2,8%	1,8%
Los demás vinos con capacidad mayor a 2 lts	22042990	296.758	71.777	3,4%	1,8%
Listones y molduras de madera para muebles de coníferas	44091020	285.421	69.654	14,7%	1,7%
Las demás maderas en plaquitas o partículas no coníferas	44012200	307.067	69.054	-24,1%	1,7%
Pasta química de coníferas a la sosa (soda) o al sulfato, excepto para disol	47031100	296.042	67.862	-8,8%	1,7%
Los demás productos		5.971.622	1.201.874	-3,5%	29,5%
TOTAL		15.953.828	4.077.220	-6,9%	100,0%

Fuente: elaborado por Odepa con información del Servicio Nacional de Aduanas.

* Cifras sujetas a revisión por informes de variación de valor (IVV).

Gráfico N° 10
Principales productos silvoagropecuarios exportados
Miles de dólares enero - marzo 2015



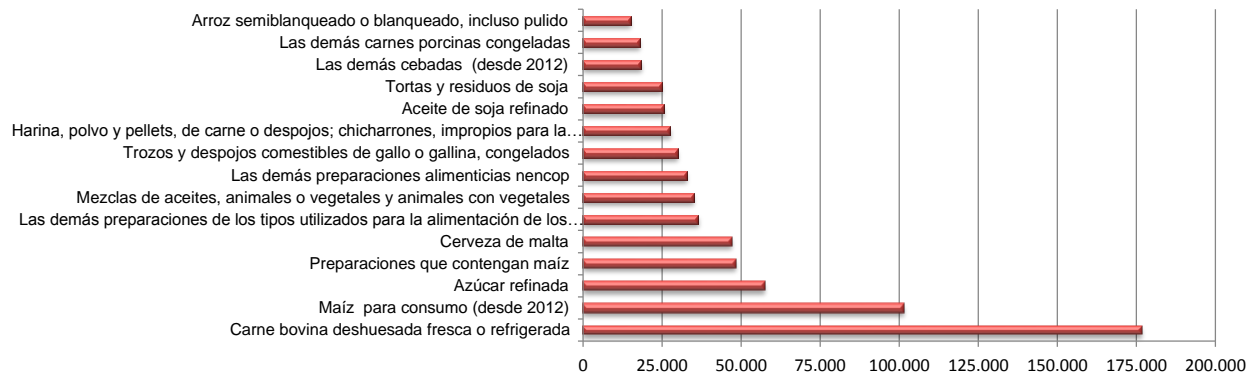
Fuente: elaborado por Odepa con información del Servicio Nacional de Aduanas

Cuadro N° 9
Principales productos silvoagropecuarios importados

Producto	Código SACH	Miles de dólares CIF			Variación 2015-2014	Participación 2015
		2014 ene-dic	2014 enero - marzo	2015		
Carne bovina deshuesada fresca o refrigerada	02013000	802.820	181.150	176.648	-2,5%	13,6%
Maíz para consumo (desde 2012)	10059020	308.862	87.412	101.358	16,0%	7,8%
Azúcar refinada	17019900	163.036	45.186	57.466	27,2%	4,4%
Preparaciones que contengan maíz	23099060	161.911	38.701	48.269	24,7%	3,7%
Cerveza de malta	22030000	175.142	45.351	47.056	3,8%	3,6%
Las demás preparaciones de los tipos utilizados para la alimentación de los	23099090	157.804	54.555	36.330	-33,4%	2,8%
Mezclas de aceites, animales o vegetales y animales con vegetales	15179000	159.612	45.244	34.910	-22,8%	2,7%
Las demás preparaciones alimenticias nencop	21069090	132.325	33.291	32.842	-1,3%	2,5%
Trozos y despojos comestibles de gallo o gallina, congelados	02071400	119.886	20.723	29.936	44,5%	2,3%
Harina, polvo y pellets, de carne o despojos; chicharrones, impropios para l	23011000	91.758	18.202	27.608	51,7%	2,1%
Aceite de soja refinado	15079000	110.611	25.191	25.579	1,5%	2,0%
Tortas y residuos de soja	23040000	291.837	48.027	24.873	-48,2%	1,9%
Las demás cebadas (desde 2012)	10039090	17.313	2.299	18.298	695,8%	1,4%
Las demás carnes porcinas congeladas	02032900	87.010	19.790	17.821	-9,9%	1,4%
Arroz semiblanqueado o blanqueado, incluso pulido	10063000	51.480	10.229	15.067	47,3%	1,2%
Los demás productos		2.833.486	657.337	606.773	-7,7%	46,6%
TOTAL		5.664.893	1.332.691	1.300.834	-2,4%	100,0%

Fuente: elaborado por Odepa con información del Servicio Nacional de Aduanas.

Gráfico N° 11
Principales productos silvoagropecuarios importados
Miles de dólares enero - marzo 2015



Fuente: elaborado por Odepa con información del Servicio Nacional de Aduanas

Cuadro N° 10

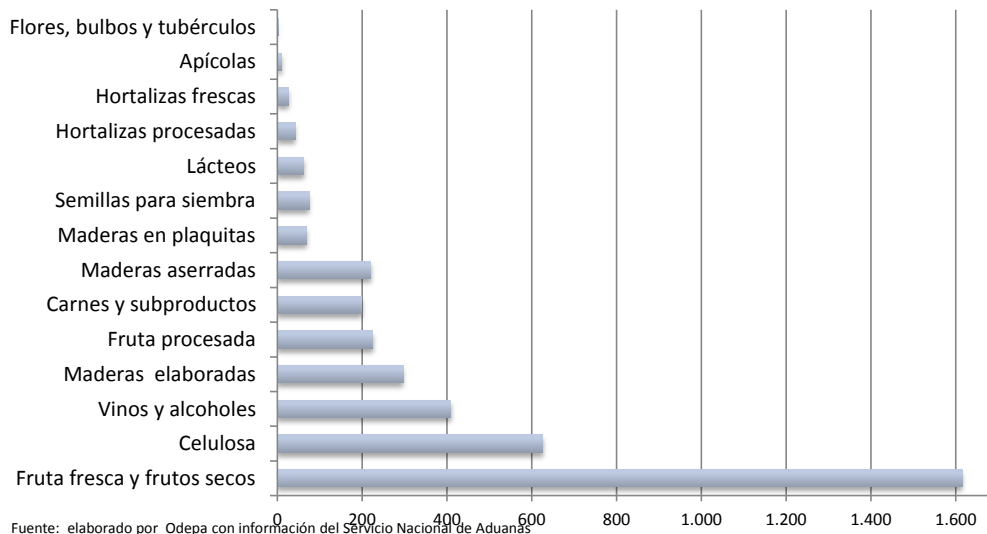
Principales rubros exportados

Rubro	Volumen (toneladas/miles de litros ¹)				Valor (miles de US\$ FOB)*				
	2014	enero - marzo			2014	enero - marzo			Partc. 2015
		2014	2015	Var % 13/12		2014	2015	Var % 15/14	
Exportaciones totales					15.953.828	4.380.382	4.077.220	-6,9%	
Fruta fresca y frutos secos	2.365.293	728.037	859.505	18,1%	4.642.399	1.904.915	1.615.295	-15,2%	39,6%
Celulosa	4.668.656	1.097.639	1.055.091	-3,9%	2.877.714	689.492	625.338	-9,3%	15,3%
Vinos y alcoholes	811.182	174.881	193.178	10,5%	1.883.817	409.483	408.255	-0,3%	10,0%
Maderas elaboradas	-	-	-	-	1.196.764	220.601	297.178	34,7%	7,3%
Fruta procesada	599.029	112.115	95.898	-14,5%	1.368.449	249.587	225.781	-9,5%	5,5%
Carnes y subproductos	262.811	60.132	70.881	17,9%	835.435	164.438	199.223	21,2%	4,9%
Maderas aserradas	-	-	-	-	990.055	202.246	220.312	8,9%	5,4%
Maderas en plaquitas	4.130.693	1.099.093	900.445	-18,1%	307.067	90.954	69.054	-24,1%	1,7%
Semillas para siembra	94.864	29.826	12.145	-59,3%	497.205	128.367	75.289	-41,3%	1,8%
Lácteos	98.528	23.221	22.520	-3,0%	299.788	78.177	62.951	-19,5%	1,5%
Hortalizas procesadas	129.622	23.690	27.133	14,5%	200.249	39.855	42.489	6,6%	1,0%
Hortalizas frescas	50.161	25.310	14.649	-42,1%	47.725	26.556	26.050	-1,9%	0,6%
Apícolas	7.034	1.423	2.660	87,0%	27.488	5.195	10.637	104,7%	0,3%
Flores, bulbos y tubérculos	124.230	8.446	8.938	5,8%	39.783	3.481	2.195	-36,9%	0,1%

Fuente: elaborado por Odepa con información del Servicio Nacional de Aduanas. * Cifras sujetas a revisión por informes de variación de valor (IVV).

Nota ¹: volumen de vinos y alcoholes en miles de litros.

Gráfico N° 12

Principales rubros exportados
Millones de dólares enero - marzo 2015

Fuente: elaborado por Odepa con información del Servicio Nacional de Aduanas

Cuadro N° 11

Exportaciones de frutas *

Productos	Volumen (toneladas)				Valor (miles de US\$ FOB)			
	2014	enero - marzo			2014	enero - marzo		
		2014	2015	Var % 15/14		2014	2015	Var % 15/14
Total frutas	2.964.322	840.152	955.403	13,7	6.010.849	2.154.503	1.841.076	-14,5
Primario	2.365.293	728.037	859.505	18,1	4.642.399	1.904.915	1.615.295	-15,2
Fruta fresca	2.312.546	724.866	857.055	18,2	4.237.837	1.880.333	1.590.859	-15,4
Uvas	731.827	373.030	416.099	11,5	1.476.870	805.854	621.392	-22,9
Manzanas	819.951	85.969	92.505	7,6	754.954	77.504	75.304	-2,8
Kiwis	102.649	1.232	2.864	132,5	177.155	2.200	4.160	89,1
Aguacates (paltas)	111.675	46.567	16.659	-64,2	220.633	86.010	29.930	-65,2
Ciruelas	45.613	35.104	70.049	99,5	100.208	76.061	87.155	14,6
Peras	116.752	39.321	53.661	36,5	118.713	42.196	50.851	20,5
Arandanos	83.855	59.685	68.153	14,2	517.058	361.465	334.280	-7,5
Nectarines	27.744	22.667	49.756	119,5	60.166	52.501	61.125	16,4
Melocotones (duraznos)	20.520	15.919	23.303	46,4	41.526	34.090	27.663	-18,9
Limonos	43.114	227	0		66.316	202	0	
Mandarinas, clementinas, wilking e híbridas	55.995	0	0		86.778	0	0	
Cerezas	85.266	42.874	60.866	42,0	542.336	336.514	291.670	-13,3
Naranjas	57.445	0	22		50.859	0	22	
Otros	10.139	2.272	3.117	37,2	24.267	5.737	7.308	27,4
Frutos secos	52.747	3.171	2.450	-22,7	404.562	24.583	24.436	-0,6
Almendras con cáscara, frescas o secas	68	11	2	-84,2	448	60	17	-71,6
Almendras sin cáscara	3.969	312	682	118,6	43.271	2.878	8.290	188,0
Avellanas con cáscara, frescas o secas	10.690	1.397	892	-36,1	35.712	5.643	5.194	-8,0
Avellanas sin cáscara, frescas o secas	83	0	0		663	0	0	
Castañas, frescas o secas, incluso sin cáscara	1.875	0	50		2.815	0	58	
Los demás cocos, excepto secos	1	0	2		6	0	7	
Nueces de nogal con cáscara	20.105	7	0		110.146	104	0	
Nueces de nogal sin cáscara	15.952	1.442	821	-43,0	211.483	15.887	10.869	-31,6
Pistachos	2	1	0	-95,6	14	7	1	-81,2
Los demás frutos de cáscara, frescos o secos, inc	0	0	0		4	4	0	

Fuente: elaborado por Odepa con información del Servicio Nacional de Aduanas. * Cifras sujetas a revisión por informes de variación de valor (IVV).

Cuadro N° 11 (continuación)

Exportaciones de frutas *

Productos	Volumen (toneladas)				Valor (miles de US\$ FOB)			
	2014	enero - marzo			2014	enero - marzo		
		2014	2015	Var % 15/14		2014	2015	Var % 15/14
Industrial	599.029	112.115	95.898	-14,5	1.368.449	249.587	225.781	-9,5
Compotas	179.358	38.366	23.112	-39,8	226.245	45.697	26.081	-42,9
Damascos	699	301	257	-14,7	1.152	411	369	-10,1
Duraznos	32.664	10.678	3.734	-65,0	59.179	15.260	6.046	-60,4
Las demás confituras, jaleas y mermeladas, puré	40.043	8.053	5.527	-31,4	41.998	8.191	5.483	-33,1
Otras	105.952	19.333	13.594	-29,7	123.916	21.836	14.182	-35,1
Conservas	59.886	9.431	10.112	7,2	131.860	20.463	20.248	-1,0
Aceitunas	2.205	405	155	-61,9	5.658	1.185	519	-56,2
Cerezas	5.064	1.209	933	-22,9	16.370	3.830	2.660	-30,5
Damascos	44	0	63		72	0	149	
Duraznos	47.297	6.833	8.475	24,0	84.695	11.035	13.773	24,8
Las demás frutas preparadas o conservadas	3.541	705	110	-84,4	10.680	1.809	666	-63,2
Los demás frutos de cáscara y semillas, incluidas	1.169	234	165	-29,5	13.194	2.531	2.006	-20,7
Mezclas preparadas o conservadas	0	0	0		0	0	0	
Peras	284	12	17	39,9	500	18	45	151,3
Otras conservas	282	33	196	497,9	691	56	430	673,7
Congelados	85.233	28.149	28.703	2,0	262.444	86.383	87.792	1,6
Arándanos	33.133	9.026	12.351	36,8	104.665	27.185	43.059	58,4
Frambuesas	30.482	10.211	9.681	-5,2	119.970	37.427	37.921	1,3
Frutillas	16.221	6.044	6.646	10,0	35.973	12.632	15.212	20,4
Moras	17.162	6.245	7.449	19,3	47.346	17.195	19.236	11,9
Zarzamoras, mora-frambuesa y grosellas	4.234	1.484	1.703	14,7	15.379	5.244	5.720	9,1
Las demás	17.133	4.166	3.223	-22,6	43.777	13.885	9.703	-30,1
Deshidratados	141.627	15.183	14.793	-2,6	471.909	47.465	49.450	4,2
Ciruelas secas	64.451	5.570	5.902	6,0	233.103	15.900	22.581	42,0
Manzanas	5.997	909	791	-13,0	37.660	5.911	4.826	-18,4
Mosquetas	4.689	710	929	30,7	19.620	2.790	4.114	47,5
Pasas	66.000	7.884	7.019	-11,0	176.460	21.507	16.517	-23,2
Otros deshidratados	489	109	153	40,7	5.067	1.357	1.412	4,0
Extracción de aceites	9.914	1.948	1.965	0,9	48.071	10.420	9.043	-13,2
Aceite de oliva, virgen	9.521	1.870	1.931	3,2	41.527	9.081	8.330	-8,3
Aceite de rosa mosqueta y sus fracciones	368	73	33	-54,6	6.168	1.251	658	-47,4
Aceite de palta	16	4	1	-79,2	209	66	15	-76,7
Otros	10	0	0	100,8	167	22	39	78,9
Jugos	121.298	18.787	16.864	-10,2	221.566	37.895	31.693	-16,4
Manzanas	85.129	10.027	10.768	7,4	121.952	14.707	14.765	0,4
Uva (Incluido el mosto)	26.978	6.368	4.208	-33,9	62.242	15.470	9.081	-41,3
Naranja	69	24	47	96,1	116	35	130	268,5
Otros jugos	9.122	2.367	1.840	-22,3	37.257	7.683	7.717	0,4
Otras frutas	1.714	251	350	39,1	6.355	1.265	1.474	16,5

Fuente: elaborado por Odepa con información del Servicio Nacional de Aduanas. * Cifras sujetas a revisión por informes de variación de valor (IVV).

Cuadro N° 12

Exportaciones de semillas para siembra *

Productos	Volumen (toneladas)				Valor (miles de US\$ FOB)			
	2014	enero - marzo			2014	enero - marzo		
		2014	2015	Var % 15/14		2014	2015	Var % 15/14
Total semillas	94.864	29.826	12.145	-59,3	497.205	128.367	75.289	-41,3
Papas	591	0	0		656	0	0	
Arvejas	1	0	62	16.236,4	20	17	87	421,4
Porotos y frejoles	1.148	31	0	-99,8	3.202	78	23	-71,0
Maíz dulce	194	0	9	3.503,4	2.502	50	235	371,3
Trigo duro	0	0	0		43	0	0	
Cebada	33	33	0		23	23	0	
Maíz	73.979	24.267	9.300	-61,7	279.652	82.646	37.377	-54,8
Avena	2.903	176	131	-25,8	2.368	150	37	-75,2
Sorgo de grano	0	0	0	-92,8	1	0	0	-92,2
Habas de soja	2.819	5	47	826,5	6.965	5	91	1.689,2
Nabo	5.446	4.209	1.761	-58,2	18.544	13.277	5.711	-57,0
Girasol	4.447	377	171	-54,8	23.845	2.467	819	-66,8
Mostaza	0	0	0		0	0	0	
Cártamo	0	0	0		0	0	0	
Amapola	0	0	0		0	0	0	
Remolacha azucarera para siembra	74	54	67	24,4	759	540	320	-40,8
Forrajera	617	259	41	-84,3	2.368	767	107	-86,0
Hortalizas	1.091	133	263	97,3	129.867	19.790	23.327	17,9
Semillas, frutos y esporas, para siembra	21	0	5	1.522,2	2.005	36	473	1.202,5
Semillas de plantas herbáceas usadas principalme	15	2	2	-31,5	15.291	6.677	5.393	-19,2
Las demás semillas	1.484	277	288	3,7	9.093	1.845	1.290	-30,1

Fuente: elaborado por Odepa con información del Servicio Nacional de Aduanas. * Cifras sujetas a revisión por informes de variación de valor (IVV).

Cuadro N° 13

Exportaciones de bulbos, flores de corte y musgos *

Productos	Volumen (toneladas/unidades)				Valor (miles de US\$ FOB)			
	2014	enero - marzo			2014	enero - marzo		
		2014	2015	Var % 15/14		2014	2015	Var % 15/14
Total flores/bulbos/musgos	124.230	8.446	8.938	5,8	39.783	3.481	2.195	-36,9
Bulbos en reposo vegetativo ¹	120.486	5.157	6.589	27,8	31.898	781	865	10,8
Bulbos de liliium	114.156	5.157	6.589	27,8	27.677	781	865	10,8
Bulbos de tulipán	6.328	0	0		4.211	0	0	
Bulbos de cala	1	0	0		9	0	0	
Los demás bulbos en reposo	0	0	0		0	0	0	
Bulbos en vegetación o en flor ¹	3.039	3.027	2.241	-26,0	487	485	490	1,1
Bulbos de liliium	3.039	3.027	2.241	-26,0	487	485	490	1,1
Bulbos de tulipán	0	0	0		0	0	0	
Los demás bulbos	0	0	0		0	0	0	
Flores de corte	273	86	35	-59,1	5.652	1.555	611	-60,7
Azucenas frescas	0	0	0		0	0	0	
Tulipán	14	1	0	-13,6	205	9	8	-3,3
Peonías	166	65	14	-78,0	3.325	1.164	346	-70,2
Calas	3	2	1	-60,2	69	45	24	-47,5
Las demás flores	91	19	20	4,1	2.054	338	232	-31,3
Musgos y líquenes	410	155	73	-53,0	1.651	570	229	-59,8
Los demás follajes frescos	21	21	0		94	90	0	

Fuente: elaborado por Odepa con información del Servicio Nacional de Aduanas. * Cifras sujetas a revisión por informes de variación de valor (IVV). 1/ Unidades

Cuadro N° 14

Exportaciones de hortalizas y tubérculos *

Productos	Volumen (toneladas)				Valor (miles de US\$ FOB)			
	2014	enero - marzo			2014	enero - marzo		
		2014	2015	Var % 15/14		2014	2015	Var % 15/14
Total hortalizas y tubérculos	179.783	49.000	41.782	-14,7	247.974	66.410	68.539	3,2
Primario	50.161	25.310	14.649	-42,1	47.725	26.556	26.050	-1,9
Achicorias, radicchios	281	0	65		299	0	87	
Ajos	10.119	6.765	7.400	9,4	22.998	14.165	20.930	47,8
Alcachofas	0	0	0		0	0	0	
Cebollas	38.111	17.986	6.612	-63,2	20.416	11.112	4.165	-62,5
Chalotes	0	0	0		1	0	0	
Espárragos	2	0	0	-7,5	3	1	1	-13,7
Judías	0	0	0		2	0	0	
Lechugas	8	1	1	78,8	21	2	2	9,6
Melones frescos	1	0	5	4.790,0	3	0	1	215,8
Orégano, fresco o seco	706	252	117	-53,5	2.999	957	490	-48,8
Papas, excepto para siembra	436	68	198	192,6	194	19	101	432,9
Pimientos frescos o refrigerados	14	0	0	1.958,3	97	0	1	1.359,3
Tomates	139	62	1	-99,0	196	83	1	-98,8
Zanahorias y nabos	55	5	0		136	4	0	
Zapallos	258	167	221	32,2	195	138	154	12,0
Otras hortalizas	32	4	29	568,7	164	74	117	57,1
Industrial	129.622	23.690	27.133	14,5	200.249	39.855	42.489	6,6
Congelados	17.817	3.637	3.234	-11,1	51.757	13.223	10.572	-20,0
Conservas	5.152	2.168	1.636	-24,5	12.953	6.126	4.061	-33,7
Deshidratados	1.524	238	412	73,4	8.354	897	2.145	139,2
Pastas pulpas y jugos	105.129	17.648	21.851	23,8	127.185	19.609	25.711	31,1

Fuente: elaborado por Odepa con información del Servicio Nacional de Aduanas. * Cifras sujetas a revisión por informes de variación de valor (IVV).

Cuadro N° 15

Exportaciones de vinos y alcoholes *

Productos	Volumen (miles de litros)				Valor (miles de US\$ FOB)			
	2014	enero - marzo			2014	enero - marzo		
		2014	2015	Var % 15/14		2014	2015	Var % 15/14
Total vinos y alcoholes	811.182	174.881	193.178	10,5	1.883.817	409.483	408.255	-0,3
Vino con denominación de origen	413.569	86.314	89.386	3,6	1.422.018	304.238	304.236	0,0
Chardonnay	36.803	8.069	7.503	-7,0	124.110	27.778	24.614	-11,4
Chenin blanc	5	0	0		24	1	0	
Pedro Jimenez	66	17	32	86,3	225	55	108	97,1
Pinot blanc	24	3	0		72	15	0	
Riesling y viognier	1.852	488	514	5,4	7.251	1.901	1.887	-0,7
Sauvignon blanc	49.281	10.418	9.722	-6,7	156.481	33.327	30.685	-7,9
Los demás vinos blancos	2.783	567	491	-13,4	9.392	1.924	1.722	-10,5
Mezclas de vinos blancos	38.667	7.189	8.639	20,2	113.706	21.561	23.347	8,3
Cabernet franc	125	32	25	-23,8	858	206	210	1,9
Cabernet sauvignon	78.423	15.457	16.751	8,4	272.856	60.469	60.927	0,8
Carmenere	22.623	4.622	4.475	-3,2	88.528	18.662	17.754	-4,9
Cot (malbec)	2.230	506	478	-5,4	9.821	2.158	1.974	-8,5
Merlot	33.438	7.276	7.376	1,4	102.922	22.751	22.296	-2,0
Pinot Noir	8.505	1.869	2.020	8,1	40.615	8.863	9.418	6,3
Syrah	7.556	1.764	1.934	9,6	36.738	9.027	8.927	-1,1
Los demás vinos tintos	2.080	351	454	29,3	18.634	3.144	2.655	-15,6
Mezclas de vino tinto	121.622	26.257	27.590	5,1	417.239	88.027	93.734	6,5
Los demás vinos (con D.O.)	7.486	1.428	1.383	-3,2	22.545	4.370	3.977	-9,0
Otros vinos y alcoholes	397.612	88.567	103.791	17,2	461.799	105.245	104.020	-1,2
Los demás vinos	329.417	74.313	90.498	21,8	296.758	69.424	71.777	3,4
Los demás vinos capacidad inferior o igual a 2 lts.	49.354	9.883	9.118	-7,7	98.225	19.639	17.675	-10,0
Vino espumoso	4.090	728	736	1,0	17.259	3.066	3.081	0,5
Pisco	502	91	94	4,1	3.152	495	733	48,1
Otros	14.249	3.552	3.346	-5,8	46.405	12.621	10.753	-14,8

Fuente: elaborado por Odepa con información del Servicio Nacional de Aduanas. * Cifras sujetas a revisión por informes de variación de valor (IVV).

Cuadro N° 16

Exportaciones pecuarias *

Productos	Volumen (toneladas)				Valor (miles de US\$ FOB)			
	2014	enero - marzo			2014	enero - marzo		
		2014	2015	Var % 15/14		2014	2015	Var % 15/14
Primario					92.025	18.844	36.813	95,4
Aves vivas **	0	0	0		0	0	0	
Equinos vivos **	142	38	22	-42,1	4.192	1.047	2.833	170,6
Porcinos vivos **	744	26	22	-15,4	2.566	19	56	199,4
Lana sucia y lavada	4.272	890	1.642	84,5	15.714	3.523	6.888	95,5
Miel natural	7.034	1.423	2.660	87,0	27.488	5.195	10.637	104,7
Otros pecuarios					42.066	9.060	16.399	81,0
Industrial					1.295.956	275.435	297.263	7,9
Lácteos	98.528	23.221	22.520	-3,0	299.788	78.177	62.951	-19,5
Leche líquida	5.391	195	175	-10,2	5.044	229	239	4,4
Leche en polvo descremada	2.129	25	49	92,8	9.194	89	125	39,8
Leche en polvo entera	20.784	6.695	3.267	-51,2	94.481	31.733	12.824	-59,6
Yogur	379	154	130	-15,8	579	254	163	-35,7
Quesos	8.410	2.564	2.534	-1,2	41.997	13.246	11.462	-13,5
Leche condensada	28.016	6.701	8.164	21,8	51.385	11.936	14.557	22,0
Dulce de leche (manjar)	4.596	870	1.112	27,8	7.602	1.480	1.863	25,9
Otros lácteos	28.825	6.017	7.090	17,8	89.506	19.209	21.717	13,1
Carnes y subproductos	262.811	60.132	70.881	17,9	835.435	164.438	199.223	21,2
Carne bovina	2.012	271	948	249,7	14.025	2.115	5.557	162,7
Carne de ave	96.391	22.652	27.493	21,4	284.511	56.788	79.457	39,9
Carne ovina	6.172	1.110	1.082	-2,5	35.013	6.612	6.644	0,5
Carne porcina	121.769	26.596	31.296	17,7	450.692	86.034	95.597	11,1
Otras carnes y subproductos	36.467	9.502	10.063	5,9	51.194	12.888	11.969	-7,1
Otros productos pecuarios					160.733	32.819	35.089	6,9
Embutidos y productos similares	416	72	249	243,2	706	258	315	22,2
Otros					160.027	32.561	34.774	6,8

Fuente: elaborado por Odepa con información del Servicio Nacional de Aduanas. * Cifras sujetas a revisión por informes de variación de valor (IVV).

** Cifras en Unidades.

Cuadro N° 17

Exportaciones forestales *

Productos	Volumen (toneladas)				Valor (miles de US\$ FOB)			
	2014	enero - marzo		Var % 15/14	2014	enero - marzo		Var % 15/14
		2014	2015			2014	2015	
Primario					319.862	93.167	72.001	-22,7
Maderas en plaquitas	4.130.693	1.099.093	900.445	-18,1	307.067	90.954	69.054	-24,1
Coníferas	0	0	0		0	0	0	
No coníferas	4.130.693	1.099.093	900.445	-18,1	307.067	90.954	69.054	-24,1
Maderas en bruto ***	1.479.848	5.234	960.896	18.260,3	6.130	815	1.463	79,6
Coníferas	956.458	5.189	956.267	18.327,2	5.117	770	987	28,3
No coníferas	523.390	44	4.629	10.390,2	1.013	45	476	951,6
Otros forestales					6.665	1.398	1.484	6,1
Industrial					5.101.134	1.120.940	1.149.986	2,6
Celulosa	4.668.656	1.097.639	1.055.091	-3,9	2.877.714	689.492	625.338	-9,3
Celulosa cruda coníferas	440.756	108.716	110.660	1,8	296.042	74.441	67.862	-8,8
Celulosa cruda no coníferas	0	0	0		0	0	0	
Celulosa Blanqueada semiblanqueada coníferas	2.138.253	453.027	459.613	1,5	1.443.341	311.842	292.209	-6,3
Celulosa Blanqueada semiblanqueada no coníferas	2.089.647	535.896	484.818	-9,5	1.138.331	303.208	265.268	-12,5
Otros celulosa	0	0	0		0	0	0	
Maderas Aserradas ***					990.055	202.246	220.312	8,9
Madera aserrada coníferas	6.847.153	1.777.913	1.401.281	-21,2	984.681	200.725	218.919	9,1
Madera aserrada no coníferas	593.394	41.809	2.373	-94,3	4.324	990	1.253	26,6
Madera aserrada otras					1.051	532	140	-73,7
Maderas elaboradas					1.196.764	220.601	297.178	34,7
Madera elaborada coníferas					633.067	114.807	173.536	51,2
Madera elaborada no coníferas					17.639	3.868	5.480	41,7
Madera elaborada las demás					546.058	101.926	118.162	15,9
Papel prensa (para periódico)	54.034	12.674	10.810	-14,7	36.236	8.492	7.073	-16,7
Otros forestales					365	110	85	-22,7

Fuente: elaborado por Odepa con información del Servicio Nacional de Aduanas. * Cifras sujetas a revisión por informes de variación de valor (IVV).

** Cifras en Metros Cúbicos

Cuadro N° 18

Exportaciones de insumos y maquinaria

Productos	Volumen (toneladas)				Valor (miles de US\$ FOB)			
	2014	enero - marzo			2014	enero - marzo		
		2014	2015	Var % 15/14		2014	2015	Var % 15/14
Insumos					869.927	184.028	202.446	10,0
Fertilizantes	2.042.666	448.861	433.870	-3,3	791.242	172.318	191.450	11,1
Urea	69	20	0		63	19	0	
Superfosfatos	0	0	0		0	0	0	
Nitrato de Amonio	252.059	58.446	45.087	-22,9	120.016	26.391	22.586	-14,4
Fosfato Diamónico	7	7	0		4	4	0	
Otros fertilizantes	1.790.532	390.388	388.784	-0,4	671.159	145.903	168.865	15,7
Plaguicidas y productos químicos¹	18.693	2.727	2.456	-9,9	69.747	9.739	9.491	-2,5
Herbicidas	335	80	44	-45,6	3.120	738	363	-50,8
Fungicidas	13.106	2.144	1.933	-9,8	44.459	5.717	6.233	9,0
Insecticidas	973	204	143	-29,7	11.392	2.038	1.790	-12,2
Otros agroquímicos	4.278	299	336	12,3	10.775	1.245	1.105	-11,3
Medicamentos veterinarios	1.389	334	295	-11,8	6.880	1.630	1.213	-25,6
Antibióticos	137	33	10	-69,7	2.718	728	165	-77,3
Vacunas	1	0	0	-17,4	310	157	74	-52,8
Otros Insumos	1.251	301	285	-5,4	3.853	744	973	30,8
Otros Insumos					2.058	341	292	-14,6
Cuchillas y hojas cortantes, para madera y máquinas	85	0	1	197,0	420	19	23	19,5
Sacos y talegas	627	77	113	47,4	1.638	323	269	-16,6
Maquinaria (unidades)					18.924	7.219	4.492	-37,8
Tractores	34	2	10	400,0	411	90	197	118,8
Cosechadoras-trilladoras	2	0	7		3	0	291	
Sembradoras, plantadoras y transplantadoras	1	1	0		183	183	0	
Otras maquinarias y herramientas					18.327	6.946	4.004	-42,4

Fuente: elaborado por Odepa con información del Servicio Nacional de Aduanas. * Cifras sujetas a revisión por informes de variación de valor (IVV).¹/Industria, domésticos y agrícolas

Cuadro N° 19

Importaciones de productos silvoagropecuarios

Productos	Volumen (toneladas)				Valor (miles de US\$ CIF)			
	2014	enero - marzo		Var % 15/14	2014	enero - marzo		Var % 15/14
		2014	2015		2014	2015		
Total Importaciones					5.664.893	1.332.691	1.300.834	-2,4
Primario					1.157.379	271.526	298.395	9,9
Maíz consumo	1.410.368	387.653	486.059	25,4	308.951	87.417	101.369	16,0
Trigo Blando	746.723	144.119	126.837	-12,0	232.523	47.026	37.447	-20,4
Trigo Duro	34.900	5.628	0	-100,0	13.968	2.100	1	-100,0
Cebada	52.541	7.001	57.207	717,1	17.313	2.299	18.298	695,8
Habas de soja, incluso quebrantadas	90.432	29.696	24.257	-18,3	49.202	16.992	11.945	-29,7
Otros productos silvoagropecuarios					535.423	115.692	129.335	11,8
Industrial					4.507.512	1.061.166	1.002.439	-5,5
Arroz descascarillado	83	12	29	146,3	86	16	27	72,6
Arroz blanqueado	90.177	18.090	26.903	48,7	51.480	10.229	15.067	47,3
Arroz partido	19.516	4.711	10.914	131,7	7.783	1.768	4.645	162,7
Harina de trigo	1.130	416	347	-16,5	520	209	143	-31,7
Aceite de Maravilla en bruto	10.771	2.587	2.752	6,4	11.087	2.617	2.886	10,3
Aceite de Maravilla refinado	26.259	5.458	6.093	11,6	37.421	7.882	8.471	7,5
Aceite de soja en bruto	163	54	0	-100,0	198	72	2	-97,1
Aceite de soja refinado	91.792	20.239	22.683	12,1	110.611	25.191	25.579	1,5
Mezclas de aceites	151.756	43.237	37.336	-13,6	159.612	45.244	34.910	-22,8
Azúcar refinada	334.711	88.195	130.503	48,0	163.036	45.186	57.466	27,2
Leche en polvo descremada	5.507	696	1.986	185,1	23.346	3.049	6.075	99,2
Leche en polvo entera	3.905	1.087	416	-61,7	17.821	5.185	1.346	-74,0
Quesos	24.152	7.332	5.260	-28,3	117.211	34.145	20.782	-39,1
Carne Bovina Refrigerada	140.195	31.940	31.952	0,0	804.481	181.723	176.742	-2,7
Carne Bovina Congelada	7.424	1.592	2.329	46,3	35.565	8.388	10.877	29,7
Carne Porcina	33.670	9.055	6.884	-24,0	109.956	26.048	21.263	-18,4
Carne Ave	86.387	17.065	22.413	31,3	157.902	32.709	39.159	19,7
Otros productos silvoagropecuarios					2.699.396	631.504	577.000	-8,6

Fuente: elaborado por Odepa con información del Servicio Nacional de Aduanas.

Cuadro N° 20								
Importaciones de insumos y maquinaria								
Productos	Volumen (toneladas)				Valor (miles de US\$ CIF)			
	2014	enero - marzo			2014	enero - marzo		
		2014	2015	Var % 15/14		2014	2015	Var % 15/14
Insumos					932.861	164.047	178.830	9,0
Fertilizantes	1.061.940	170.945	214.653	25,6	461.054	73.327	94.325	28,6
Urea	528.439	47.494	81.084	70,7	193.670	19.356	29.644	53,1
Superfosfatos	129.734	35.806	26.156	-26,9	52.381	13.371	11.011	-17,6
Nitrato de Amonio	44.978	7.186	13.959	94,2	23.415	3.937	5.880	49,4
Fosfato Diamónico	79.442	11.935	11.438	-4,2	39.622	5.580	6.198	11,1
Fosfato Monoamónico	108.239	25.794	18.954	-26,5	56.535	12.299	10.773	-12,4
Otros fertilizantes	171.108	42.730	63.062	47,6	95.430	18.783	30.818	64,1
Plaguicidas y productos químicos¹	41.388	8.833	9.574	8,4	317.492	49.769	52.800	6,1
Herbicidas	8.868	2.404	2.279	-5,2	81.478	18.464	19.186	3,9
Fungicidas	5.160	828	909	9,8	76.737	9.822	11.660	18,7
Insecticidas	7.914	1.601	1.613	0,8	81.817	10.668	9.382	-12,0
Otros agroquímicos	19.445	4.000	4.773	19,3	77.459	10.815	12.572	16,2
Medicamentos veterinarios	3.110	835	470	-43,8	113.557	30.848	22.022	-28,6
Antibióticos	1.363	325	149	-54,1	16.872	4.274	3.317	-22,4
Vacunas	173	47	46	-3,1	58.711	17.704	13.402	-24,3
Otros Insumos	1.574	463	275	-40,7	37.974	8.870	5.303	-40,2
Otros Insumos					40.759	10.103	9.683	-4,2
Cuchillas y hojas cortantes, para madera y máquinas	749	152	198	30,2	16.882	4.144	4.105	-0,9
Sacos y talegas	8.295	1.963	2.040	3,9	23.877	5.959	5.578	-6,4
Maquinaria (unidades)					624.495	157.630	138.040	-12,4
Tractores	5.166	1.022	931	-8,9	116.969	28.413	20.361	-28,3
Cosechadoras-trilladoras	171	55	33	-40,0	10.575	3.588	3.119	-13,1
Sembradoras, plantadoras y transplantadoras	1.073	165	244	47,9	10.806	3.092	1.483	-52,0
Otras maquinarias y herramientas					486.145	122.536	113.078	-7,7

Fuente: elaborado por Odepa con información del Servicio Nacional de Aduanas. ¹/Industria, domésticos y agrícolas