



Balanza comercial de productos silvoagropecuarios

Avance mensual enero a noviembre de 2015

**Balanza comercial de productos silvoagropecuarios
Avance mensual enero - noviembre 2015**

**Liliana Yáñez Barrios
David Cohen Pacini**

Publicación de la Oficina de Estudios y Políticas Agrarias (Odepa)
del Ministerio de Agricultura, Gobierno de Chile

Directora y Representante Legal
Claudia Carbonell Piccardo

Se puede reproducir total o parcialmente citando la fuente



CONTACTO SIAC
800 360 990

Sistema Integral de Información
y Atención Ciudadana

INFORMATIVO PRODUCIDO Y EDITADO POR ODEPA | TEATINOS 40 | PISO 8 | SANTIAGO DE CHILE |
FONO CONSULTA: 800 360 990 FONO MESA CENTRAL:(56-2) 23973000 | odepa@odepa.gob.cl

Se autoriza la reproducción total o parcial de la información citando la fuente (Odepa).



Cuidemos nuestro planeta



www.odepa.gob.cl

Teatinos 40, piso 8. Santiago, Chile
Teléfono : (56- 2) 23973000
Fax : (56- 2) 23973111
www.odepa.gob.cl

TABLA DE CONTENIDO

Cuadro	Descripción	Página
Nº 1	Balanza de productos silvoagropecuarios	4
Nº 2	Evolución de las exportaciones silvoagropecuarias por sector	5
Nº 3	Evolución de las importaciones silvoagropecuarias por sector	6
Nº 4	Balanza de productos silvoagropecuarios por clase y subsector	7
Nº 5	Balanza de productos silvoagropecuarios por zona económica	9
Nº 6	Exportación de productos silvoagropecuarios por país de destino	11
Nº 7	Importación de productos silvoagropecuarios por país de origen	12
Nº 8	Principales productos silvoagropecuarios exportados	13
Nº 9	Principales productos silvoagropecuarios importados	14
Nº 10	Principales rubros exportados	15
Nº 11	Exportaciones de frutas	16
Nº 12	Exportaciones de semillas para siembra	18
Nº 13	Exportaciones de bulbos, flores y musgos	19
Nº 14	Exportaciones de hortalizas y tubérculos	20
Nº 15	Exportaciones de vinos y alcoholes	21
Nº 16	Exportaciones pecuarias	22
Nº 17	Exportaciones forestales	23
Nº 18	Exportaciones de insumos y maquinaria	24
Nº 19	Importaciones de productos silvoagropecuarios	25
Nº 20	Importaciones de insumos y maquinaria	26

Gráfico	Descripción	Página
Nº 1	Balanza de productos silvoagropecuarios	4
Nº 2	Evolución de las exportaciones silvoagropecuarias	5
Nº 3	Evolución de las importaciones silvoagropecuarias	6
Nº 4	Exportaciones silvoagropecuarios por clase	8
Nº 5	Exportaciones silvoagropecuarios por subsector	8
Nº 6	Exportaciones de productos silvoagropecuarios por zona económica	10
Nº 7	Importaciones de productos silvoagropecuarios por zona económica	10
Nº 8	Exportación de productos silvoagropecuarios por país de destino	11
Nº 9	Importación de productos silvoagropecuarios por país de origen	12
Nº 10	Principales productos silvoagropecuarios exportados	13
Nº 11	Principales productos silvoagropecuarios importados	14
Nº 12	Principales rubros exportados	15

Las exportaciones que no son realizadas en la modalidad "a firme" pueden ser ajustadas de acuerdo al Informe de Variación de Valor (IVV), el cual afecta directamente a cada declaración de exportación en el mes en que fueron efectuadas. Por esta razón, las cifras de exportaciones pueden experimentar modificaciones cada vez que se aplican los IVV, ocasionando, eventualmente, el ajuste de los valores de exportación.

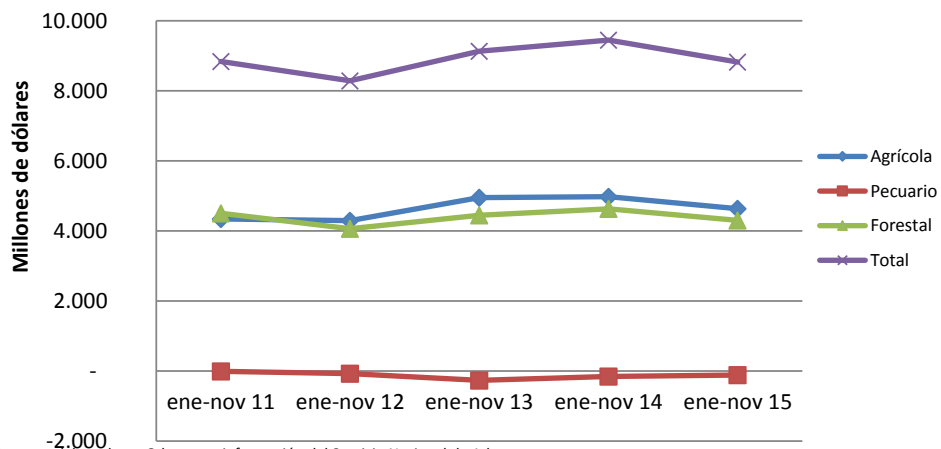
Cuadro N° 1
Balanza comercial de productos silvoagropecuarios por sector *
Chile - Mundo
Miles de dólares

Sector	2014	enero - noviembre		Variación 2015-2014	Participación 2015
	ene - dic	2014	2015		
Exportaciones por sector					
Total	16.042.499	14.594.001	13.599.023	-6,8%	
Agrícola	9.232.048	8.434.737	7.826.392	-7,2%	57,6%
Pecuario	1.387.980	1.278.119	1.233.765	-3,5%	9,1%
Forestal	5.422.471	4.881.145	4.538.866	-7,0%	33,4%
Importaciones por sector					
Total	5.664.485	5.145.055	4.778.531	-7,1%	
Agrícola	3.808.258	3.456.844	3.191.133	-7,7%	66,8%
Pecuario	1.583.623	1.437.571	1.345.451	-6,4%	28,2%
Forestal	272.604	250.640	241.947	-3,5%	5,1%
Balanza comercial de productos					
Total	10.378.014	9.448.946	8.820.492	-6,7%	
Agrícola	5.423.790	4.977.893	4.635.259	-6,9%	52,6%
Pecuario	-195.643	-159.452	-111.686	-30,0%	-1,3%
Forestal	5.149.867	4.630.505	4.296.919	-7,2%	48,7%

Fuente: elaborado por ODEPA con información del Servicio Nacional de Aduanas;

* Cifras sujetas a revisión por informes de variación de valor (IVV).

Gráfico N° 1
Evolución balanza de productos silvoagropecuarios



Fuente: elaborado por Odepa con información del Servicio Nacional de Aduanas

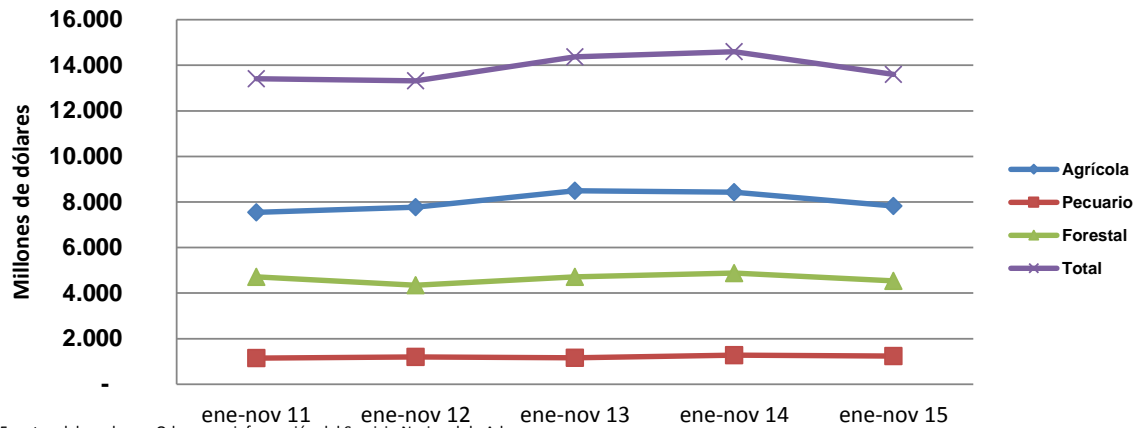
Cuadro N° 2
Evolución de las exportaciones silvoagropecuarias por sector*
Chile - Mundo
Miles de dólares

Sector	enero - noviembre				
	2011	2012	2013	2014	2015
Agrícola	7.544.196	7.766.874	8.492.618	8.434.737	7.826.392
Pecuario	1.148.342	1.202.710	1.161.617	1.278.119	1.233.765
Forestal	4.718.665	4.346.682	4.711.287	4.881.145	4.538.866
Total	13.411.203	13.316.266	14.365.522	14.594.001	13.599.023

Fuente: elaborado por Odepa con información del Servicio Nacional de Aduanas

* Cifras sujetas a revisión por informes de variación de valor (IVV).

Gráfico N° 2
Evolución de las exportaciones silvoagropecuarias



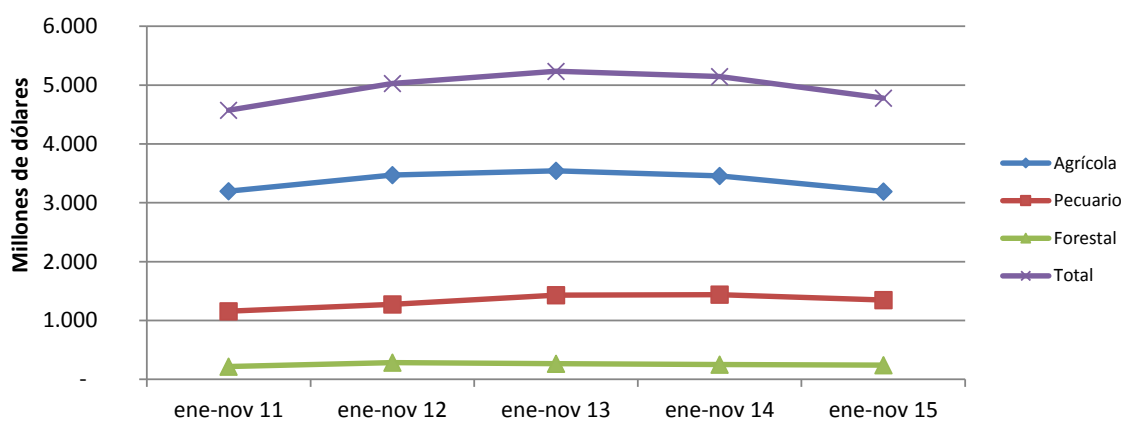
Fuente: elaborado por Odepa con información del Servicio Nacional de Aduanas

Cuadro N° 3
Evolución de las importaciones silvoagropecuarias por sector
Chile - Mundo
Miles de dólares

Sector	enero - noviembre				
	2011	2012	2013	2014	2015
Agrícola	3.199.231	3.472.518	3.542.561	3.456.844	3.191.133
Pecuario	1.156.782	1.273.582	1.428.289	1.437.571	1.345.451
Forestal	216.607	283.268	264.390	250.640	241.947
Total	4.572.620	5.029.368	5.235.240	5.145.055	4.778.531

Fuente: elaborado por Odepa con información del Servicio Nacional de Aduanas

Gráfico N° 3
Evolución de las importaciones silvoagropecuarias



Fuente: elaborado por Odepa con información del Servicio Nacional de Aduanas

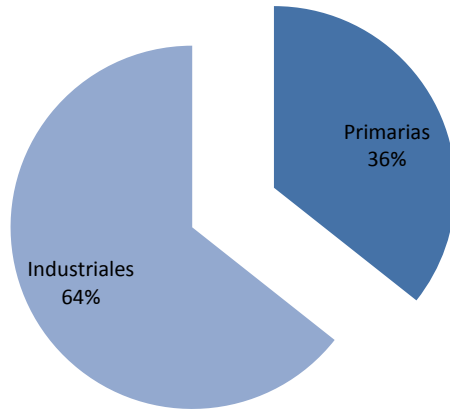
Cuadro N° 4
Balanza comercial de productos silvoagropecuarios por clase y sector*
Chile - Mundo
Miles de dólares

Clase y sector	2014	enero - noviembre		Variación	Participación
		2014	2015	2015-2014	2015
Exportaciones por clase y sector					
Total silvoagropecuario	16.042.499	14.594.001	13.599.023	-6,8%	
Productos primarios	5.791.325	5.236.788	4.847.964	-7,4%	35,6%
Agrícola	5.379.434	4.862.073	4.448.346	-8,5%	91,8%
Pecuario	92.025	86.127	133.918	55,5%	2,8%
Forestal	319.866	288.588	265.700	-7,9%	5,5%
Productos industriales	10.251.175	9.357.214	8.751.061	-6,5%	64,4%
Agrícola	3.852.614	3.572.665	3.378.047	-5,4%	38,6%
Pecuario	1.295.956	1.191.992	1.099.847	-7,7%	12,6%
Forestal	5.102.605	4.592.557	4.273.167	-7,0%	48,8%
Importaciones por clase y sector					
Total silvoagropecuario	5.664.485	5.145.055	4.778.531	-7,1%	
Productos primarios	1.157.169	1.052.745	1.005.531	-4,5%	21,0%
Agrícola	1.093.223	994.547	948.689	-4,6%	94,3%
Pecuario	44.541	40.340	39.141	-3,0%	3,9%
Forestal	19.405	17.858	17.701	-0,9%	1,8%
Productos industriales	4.507.316	4.092.308	3.773.000	-7,8%	79,0%
Agrícola	2.715.035	2.462.296	2.242.444	-8,9%	59,4%
Pecuario	1.539.082	1.397.231	1.306.310	-6,5%	34,6%
Forestal	253.199	232.781	224.246	-3,7%	5,9%
Balanza comercial de productos					
Total silvoagropecuario	10.378.014	9.448.946	8.820.492	-6,7%	
Primario	4.634.156	4.184.043	3.842.433	-8,2%	43,6%
Agrícola	4.286.211	3.867.526	3.499.657	-9,5%	91,1%
Pecuario	47.484	45.787	94.777	107,0%	2,5%
Forestal	300.461	270.730	247.999	-8,4%	6,5%
Industrial	5.743.859	5.264.906	4.978.061	-5,4%	56,4%
Agrícola	1.137.579	1.110.369	1.135.603	2,3%	22,8%
Pecuario	-243.126	-205.239	-206.463	0,6%	-4,1%
Forestal	4.849.406	4.359.776	4.048.921	-7,1%	81,3%

Fuente: elaborado por Odepa con información del Servicio Nacional de Aduanas

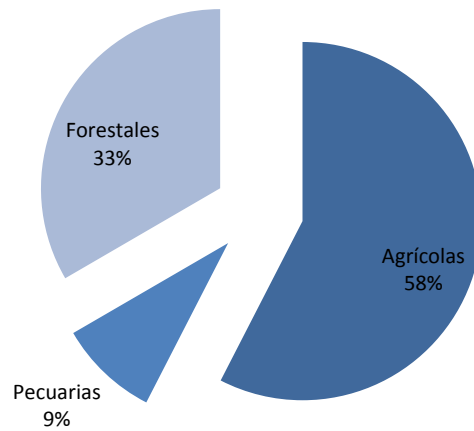
* Cifras sujetas a revisión por informes de variación de valor (IVV).

Gráfico Nº 4
Exportaciones silvoagropecuarias por clase
Participación enero - noviembre 2015



Fuente: elaborado por Odepa con información del Servicio Nacional de Aduanas

Gráfico Nº 5
Exportaciones silvoagropecuarias por sector
Participación enero - noviembre 2015



Fuente: elaborado por Odepa con información del Servicio Nacional de Aduanas

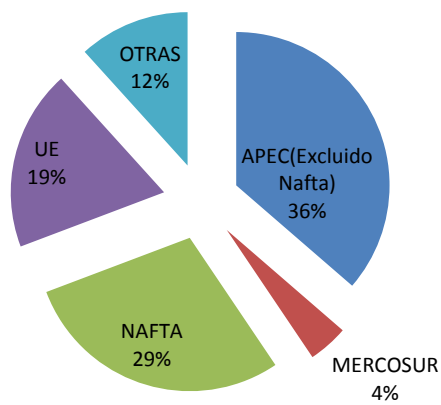
Cuadro N° 5
Balanza de productos silvoagropecuarios por zona económica *
Miles de dólares

Zona económica		Exportaciones	Importaciones	Saldo
APEC (Excluido NAFTA)				
	2014	5.870.058	424.378	5.445.681
	ene-nov 2014	5.214.255	393.595	4.820.659
	ene-nov 2015	4.943.907	350.439	4.593.468
	Var. (%) 2015/2014	-5,2	-11,0	-4,7
UE (28)				
	2014	3.153.925	594.290	2.559.635
	ene-nov 2014	2.949.636	547.062	2.402.574
	ene-nov 2015	2.589.465	509.753	2.079.712
	Var. (%) 2015/2014	-12,2	-6,8	-13,4
MERCOSUR				
	2014	701.557	2.720.615	-2.019.058
	ene-nov 2014	644.939	2.460.923	-1.815.984
	ene-nov 2015	572.156	2.413.132	-1.840.976
	Var. (%) 2015/2014	-11,3	-1,9	1,4
NAFTA				
	2014	4.391.570	1.337.858	3.053.712
	ene-nov 2014	4.002.556	1.207.914	2.794.642
	ene-nov 2015	3.901.192	1.015.622	2.885.570
	Var. (%) 2015/2014	-2,5	-15,9	3,3
Otras				
	2014	1.925.388	587.343	1.338.045
	ene-nov 2014	1.782.614	535.559	1.247.055
	ene-nov 2015	1.592.303	489.585	1.102.719
	Var. (%) 2015/2014	-10,7	-8,6	-11,6
Balanza comercial de productos				
	2014	16.042.499	5.664.485	10.378.014
	ene-nov 2014	14.594.001	5.145.055	9.448.946
	ene-nov 2015	13.599.023	4.778.531	8.820.492
	Var. (%) 2015/2014	-6,8	-7,1	-6,7

Fuente: elaborado por Odepa con información del Servicio Nacional de Aduanas.

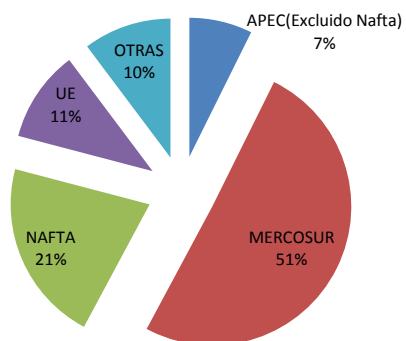
* Cifras sujetas a revisión por informes de variación de valor (IVV).

Gráfico N° 6
Exportación de productos silvoagropecuarios por zona económica
Participación enero - noviembre 2015



Fuente: elaborado por Odepa con información del Servicio Nacional de Aduanas

Gráfico N° 7
Importación de productos silvoagropecuarios por zona económica
Participación enero - noviembre 2015



Fuente: elaborado por Odepa con información del Servicio Nacional de Aduanas

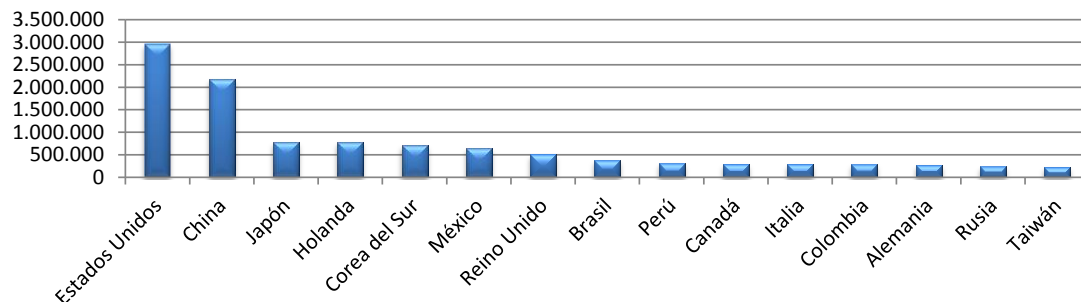
Cuadro N°6
Exportación de productos silvoagropecuarios por país de destino*
Miles de dólares FOB

País	2014	enero - noviembre		Variación 2015-2014	Participación 2015
		2014	2015		
Estados Unidos	3.405.833	3.093.896	2.967.521	-4,1%	21,8%
China	2.463.714	2.086.363	2.174.395	4,2%	16,0%
Japón	989.315	906.825	788.016	-13,1%	5,8%
Holanda	968.743	906.061	784.729	-13,4%	5,8%
Corea del Sur	732.730	676.777	715.305	5,7%	5,3%
México	648.832	593.330	636.517	7,3%	4,7%
Reino Unido	594.506	552.062	506.492	-8,3%	3,7%
Brasil	467.043	430.791	373.334	-13,3%	2,7%
Perú	378.912	344.048	308.671	-10,3%	2,3%
Canadá	336.905	315.331	297.153	-5,8%	2,2%
Italia	356.377	333.643	297.153	-10,9%	2,2%
Colombia	404.881	376.269	288.351	-23,4%	2,1%
Alemania	329.892	309.489	279.695	-9,6%	2,1%
Rusia	345.146	330.024	238.991	-27,6%	1,8%
Taiwán	325.495	295.838	230.408	-22,1%	1,7%
Otros países	3.294.175	3.043.255	2.712.291	-10,9%	19,9%
TOTAL	16.042.499	14.594.001	13.599.023	-6,8%	100,0%

Fuente: elaborado por Odepa con información del Servicio Nacional de Aduanas.

* Cifras sujetas a revisión por informes de variación de valor (IVV).

Gráfico N° 8
Exportación de productos silvoagropecuarios por país de destino
Miles de dólares enero - noviembre 2015



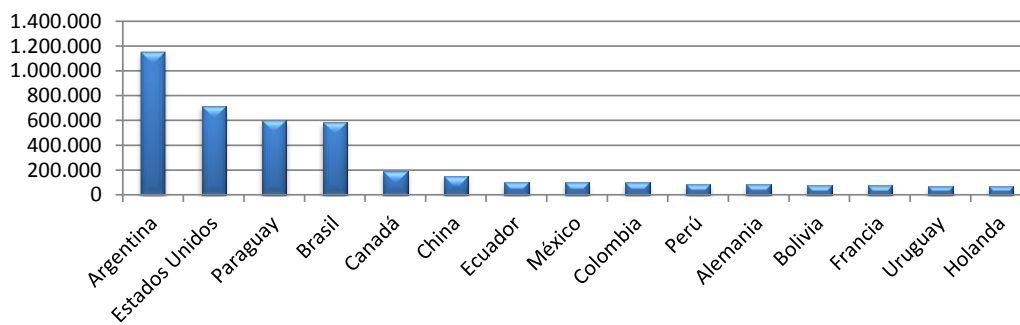
Fuente: elaborado por Odepa con información del Servicio Nacional de Aduanas

Cuadro N° 7
Importación de productos silvoagropecuarios por país de origen *
Miles de dólares CIF

País	2014	enero - noviembre		Variación	Participación
		2014	2015	2015-2014	2015
Argentina	1.298.891	1.197.329	1.151.729	-3,8%	24,1%
Estados Unidos	886.837	813.079	717.835	-11,7%	15,0%
Paraguay	695.462	606.115	602.111	-0,7%	12,6%
Brasil	654.763	591.749	587.610	-0,7%	12,3%
Canadá	316.433	276.831	194.354	-29,8%	4,1%
China	165.133	150.476	152.181	1,1%	3,2%
Ecuador	118.139	107.420	104.785	-2,5%	2,2%
México	134.589	118.004	103.432	-12,3%	2,2%
Colombia	132.156	117.368	99.839	-14,9%	2,1%
Perú	85.131	78.033	88.874	13,9%	1,9%
Alemania	89.252	78.122	87.718	12,3%	1,8%
Bolivia	120.325	107.923	79.449	-26,4%	1,7%
Francia	90.421	84.736	75.642	-10,7%	1,6%
Uruguay	71.499	65.731	71.683	9,1%	1,5%
Holanda	70.179	64.099	71.667	11,8%	1,5%
Otros países	735.275	688.040	589.622	-14,3%	12,3%
TOTAL	5.664.485	5.145.055	4.778.531	-7,1%	100,0%

Fuente: elaborado por Odepa con información del Servicio Nacional de Aduanas.

Gráfico N° 9
Importación de productos silvoagropecuarios por país de origen
Miles de dólares enero - noviembre 2015



Fuente: elaborado por Odepa con información del Servicio Nacional de Aduanas

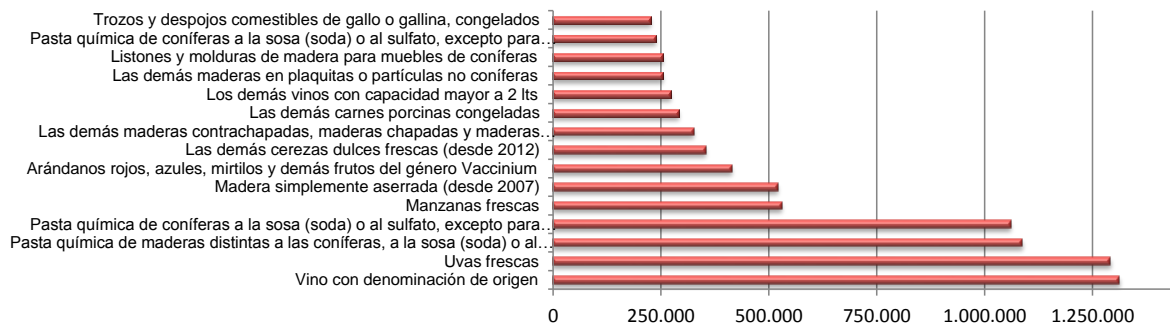
Cuadro N° 8
Principales productos silvoagropecuarios exportados*

Producto	Código SACH	Miles de dólares FOB		Variación 2015-2014	Participación 2015
		2014 ene-dic	enero - noviembre 2015		
Vino con denominación de origen	22042110	1.422.249	1.317.201	-0,4%	9,6%
Uvas frescas	08061000	1.498.213	1.428.695	-9,6%	9,5%
Pasta química de maderas distintas a las coníferas, a la sosa (soda) o al sulfato	47032900	1.141.103	1.036.810	4,9%	8,0%
Pasta química de coníferas a la sosa (soda) o al sulfato, excepto para disol	47032100	1.442.889	1.292.812	-18,0%	7,8%
Manzanas frescas	08081000	755.554	747.778	-29,2%	3,9%
Madera simplemente aserrada (desde 2007)	44071012	700.454	623.410	-16,5%	3,8%
Arándanos rojos, azules, mirtilos y demás frutos del género Vaccinium	08104000	526.062	396.027	4,5%	3,0%
Las demás cerezas dulces frescas (desde 2012)	08092919	575.635	346.164	2,3%	2,6%
Las demás maderas contrachapadas, maderas chapadas y maderas estrat	44123910	326.961	290.269	12,3%	2,4%
Las demás carnes porcinas congeladas	02032900	387.744	360.629	-19,2%	2,1%
Los demás vinos con capacidad mayor a 2 lts	22042990	296.845	277.481	-1,9%	2,0%
Las demás maderas en plaquitas o partículas no coníferas	44012200	307.072	276.897	-8,1%	1,9%
Listones y molduras de madera para muebles de coníferas	44091020	285.421	258.576	-1,7%	1,9%
Pasta química de coníferas a la sosa (soda) o al sulfato, excepto para disol	47031100	295.130	267.195	-11,0%	1,7%
Trozos y despojos comestibles de gallo o gallina, congelados	02071400	216.858	198.490	14,3%	1,7%
Los demás productos		5.864.311	5.475.567	-5,6%	38,0%
TOTAL		16.042.499	14.594.001	-6,8%	100,0%

Fuente: elaborado por Odepa con información del Servicio Nacional de Aduanas.

* Cifras sujetas a revisión por informes de variación de valor (IVV).

Gráfico N° 10
Principales productos silvoagropecuarios exportados
Miles de dólares enero - noviembre 2015



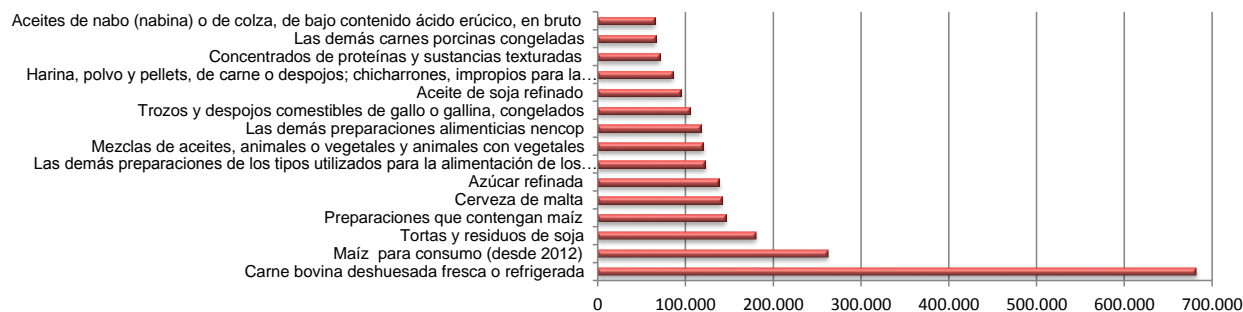
Fuente: elaborado por Odepa con información del Servicio Nacional de Aduanas

Cuadro N° 9
Principales productos silvoagropecuarios importados
Miles de dólares CIF

Producto	Código SACH	2014	enero - noviembre		Variación	Participación
		ene-dic	2014	2015	2015-2014	2015
Carne bovina deshuesada fresca o refrigerada	02013000	802.820	728.510	681.816	-6,4%	14,3%
Maíz para consumo (desde 2012)	10059020	308.862	280.720	262.239	-6,6%	5,5%
Tortas y residuos de soja	23040000	291.837	252.811	179.852	-28,9%	3,8%
Preparaciones que contengan maíz	23099060	161.912	142.975	145.796	2,0%	3,1%
Cerveza de malta	22030000	175.142	155.747	141.329	-9,3%	3,0%
Azúcar refinada	17019900	163.036	149.255	138.574	-7,2%	2,9%
Las demás preparaciones de los tipos utilizados para la alimentación de los	23099090	157.890	148.334	122.548	-17,4%	2,6%
Mezclas de aceites, animales o vegetales y animales con vegetales	15179000	159.545	149.837	119.892	-20,0%	2,5%
Las demás preparaciones alimenticias nencop	21069090	132.328	122.771	117.441	-4,3%	2,5%
Trozos y despojos comestibles de gallo o gallina, congelados	02071400	119.818	108.424	104.595	-3,5%	2,2%
Aceite de soja refinado	15079000	110.611	104.364	94.329	-9,6%	2,0%
Harina, polvo y pellets, de carne o despojos; chicharrones, impropios para l	23011000	91.758	81.835	85.226	4,1%	1,8%
Concentrados de proteínas y sustancias texturadas	21061000	30.664	28.226	70.246	148,9%	1,5%
Las demás carnes porcinas congeladas	02032900	87.010	76.560	65.972	-13,8%	1,4%
Aceites de nabo (nabina) o de colza, de bajo contenido ácido erúxico, en br	15141100	91.000	79.981	65.053	-18,7%	1,4%
Los demás productos		2.780.250	2.534.705	2.383.622	-6,0%	49,9%
TOTAL		5.664.485	5.145.055	4.778.531	-7,1%	100,0%

Fuente: elaborado por Odepa con información del Servicio Nacional de Aduanas.

Gráfico N° 11
Principales productos silvoagropecuarios importados
Miles de dólares enero - noviembre 2015



Fuente: elaborado por Odepa con información del Servicio Nacional de Aduanas

Cuadro N° 10

Principales rubros exportados

Rubro	Volumen (toneladas/miles de litros ¹)				Valor (miles de US\$ FOB)*				
	2014	enero - noviembre			2014	enero - noviembre			Partc. 2015
		2014	2015	Var % 13/12		2014	2015	Var % 15/14	
Exportaciones totales					16.042.499	14.594.001	13.599.023	-6,8%	
Fruta fresca y frutos secos	2.365.293	2.249.338	2.344.938	4,3%	4.728.203	4.230.284	4.020.521	-5,0%	29,6%
Celulosa	4.668.656	4.199.857	3.987.873	-5,0%	2.879.121	2.596.817	2.385.923	-8,1%	17,5%
Vinos y alcoholes	811.182	750.332	814.844	8,6%	1.884.134	1.745.584	1.716.001	-1,7%	12,6%
Fruta procesada	599.029	559.939	508.398	-9,2%	1.368.390	1.277.465	1.111.292	-13,0%	8,2%
Maderas elaboradas	-	-	-	-	1.196.828	1.076.051	1.078.199	0,2%	7,9%
Carnes y subproductos	262.811	241.866	278.756	15,3%	835.435	772.495	822.120	6,4%	6,0%
Maderas aserradas	-	-	-	-	990.055	885.794	777.749	-12,2%	5,7%
Semillas para siembra	94.864	94.447	38.508	-59,2%	496.925	490.957	288.891	-41,2%	2,1%
Maderas en plaquitas	4.130.693	3.694.992	3.556.154	-3,8%	307.072	276.897	254.432	-8,1%	1,9%
Hortalizas procesadas	129.604	116.183	135.184	16,4%	200.204	180.106	187.288	4,0%	1,4%
Lácteos	98.528	88.271	64.367	-27,1%	299.788	273.479	158.322	-42,1%	1,2%
Hortalizas frescas	50.161	47.575	36.405	-23,5%	47.947	41.758	45.025	7,8%	0,3%
Apícolas	7.034	6.880	9.818	42,7%	27.488	26.891	39.075	45,3%	0,3%
Flores, bulbos y tubérculos	124.230	120.632	110.648	-8,3%	40.966	39.138	28.615	-26,9%	0,2%

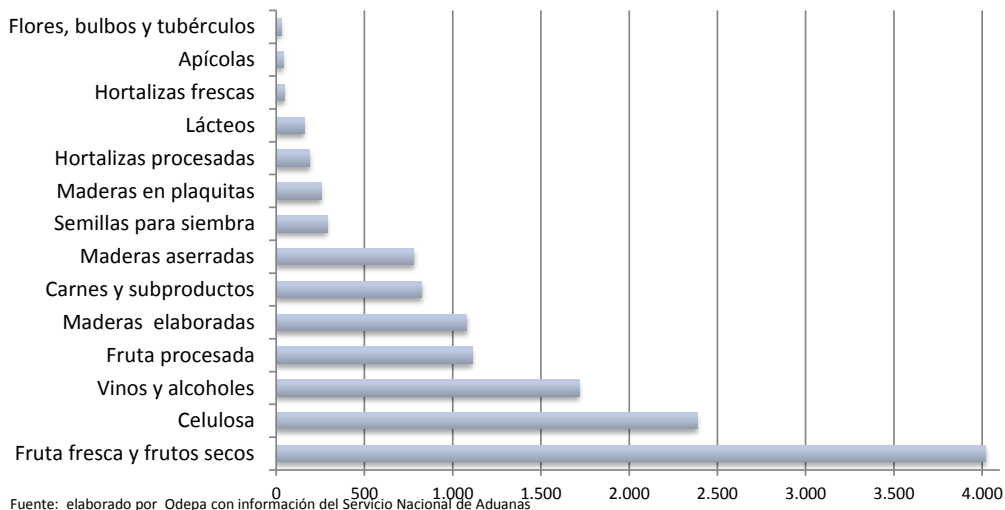
Fuente: elaborado por Odepa con información del Servicio Nacional de Aduanas. * Cifras sujetas a revisión por informes de variación de valor (IVV).

Nota ¹: volumen de vinos y alcoholes en miles de litros.

Gráfico N° 12

Principales rubros exportados

Millones de dólares enero - noviembre 2015



Fuente: elaborado por Odepa con información del Servicio Nacional de Aduanas

Cuadro N° 11

Exportaciones de frutas *

Productos	Volumen (toneladas)				Valor (miles de US\$ FOB)			
	2014	enero - noviembre		Var % 15/14	2014	enero - noviembre		Var % 15/14
		2014	2015			2014	2015	
Total frutas	2.964.322	2.809.277	2.853.337	1,6	6.096.593	5.507.749	5.131.814	-6,8
Primario	2.365.293	2.249.338	2.344.938	4,3	4.728.203	4.230.284	4.020.521	-5,0
Fruta fresca	2.312.546	2.198.102	2.279.156	3,7	4.323.233	3.844.500	3.547.293	-7,7
Uvas	731.827	707.176	735.998	4,1	1.498.213	1.428.695	1.291.037	-9,6
Manzanas	819.951	810.411	619.612	-23,5	755.554	747.778	529.647	-29,2
Kiwis	102.649	102.649	183.402	78,7	177.203	177.203	205.982	16,2
Aguacates (paltas)	111.675	100.392	71.624	-28,7	223.466	199.657	143.416	-28,2
Ciruelas	45.613	44.899	95.995	113,8	100.329	99.138	130.534	31,7
Peras	116.752	116.745	143.250	22,7	118.707	118.700	131.332	10,6
Arándanos	83.855	63.342	71.916	13,5	526.062	396.027	413.710	4,5
Nectarines	27.744	23.515	51.848	120,5	61.074	54.040	62.673	16,0
Melocotones (duraznos)	20.520	17.195	24.430	42,1	42.283	36.502	32.583	-10,7
Limonos	43.114	43.114	62.547	45,1	66.516	66.516	76.737	15,4
Mandarinas, clementinas, <i>wilking</i> e híbridas	55.995	55.982	76.745	37,1	88.962	88.948	88.484	-0,5
Cerezas	85.266	46.084	61.859	34,2	589.264	358.110	356.339	-0,5
Naranjas	57.445	57.314	69.146	20,6	50.858	50.725	60.476	19,2
Otros	10.139	9.286	10.784	16,1	24.743	22.460	24.344	8,4
Frutos secos	52.747	51.235	65.782	28,4	404.970	385.784	473.229	22,7
Almendras con cáscara, frescas o secas	68	49	329	570,8	448	347	2.330	570,6
Almendras sin cáscara	3.969	3.623	7.082	95,5	43.271	39.267	79.035	101,3
Avellanas con cáscara, frescas o secas	10.690	10.685	4.989	-53,3	35.712	35.688	32.677	-8,4
Avellanas sin cáscara, frescas o secas	83	79	862	995,7	663	619	13.225	2.035,7
Castañas, frescas o secas, incluso sin cáscara	1.875	1.875	2.836	51,3	2.815	2.815	4.501	59,9
Los demás cocos, excepto secos	1	1	11	905,1	19	19	26	41,8
Nueces de nogal con cáscara	20.105	19.984	32.240	61,3	110.541	109.773	142.907	30,2
Nueces de nogal sin cáscara	15.952	14.937	17.430	16,7	211.483	197.239	198.497	0,6
Pistachos	2	2	1	-37,8	14	14	9	-30,6
Los demás frutos de cáscara, frescos o secos, inc	0	0	2	307,7	4	4	19	424,1

Fuente: elaborado por Odepa con información del Servicio Nacional de Aduanas. * Cifras sujetas a revisión por informes de variación de valor (IVV).

Cuadro N° 11 (continuación)

Productos	Exportaciones de frutas *							
	Volumen (toneladas)				Valor (miles de US\$ FOB)			
	2014	enero - noviembre		Var % 15/14	2014	enero - noviembre		Var % 15/14
2014	2014	2015	2014		2014	2015		
Industrial	599.029	559.939	508.398	-9,2	1.368.390	1.277.465	1.111.292	-13,0
Compotas	179.358	169.533	128.717	-24,1	226.245	213.860	151.082	-29,4
Damascos	699	690	1.852	168,3	1.152	1.134	2.409	112,6
Duraznos	32.664	31.336	32.410	3,4	59.179	56.275	40.832	-27,4
Las demás confituras, jaleas y mermeladas, puré ;	40.043	37.023	27.938	-24,5	41.998	38.696	29.803	-23,0
Otras	105.952	100.483	66.517	-33,8	123.916	117.755	78.038	-33,7
Conservas	59.886	53.863	52.711	-2,1	131.860	119.720	102.083	-14,7
Aceitunas	2.205	1.806	465	-74,3	5.658	4.778	1.477	-69,1
Cerezas	5.064	4.651	3.877	-16,7	16.370	15.081	10.424	-30,9
Damascos	44	44	83	87,9	72	72	184	157,8
Duraznos	47.297	42.391	43.204	1,9	84.695	76.308	65.244	-14,5
Las demás frutas preparadas o conservadas	3.541	3.403	2.418	-28,9	10.680	10.132	8.976	-11,4
Los demás frutos de cáscara y semillas, incluidas	1.169	1.107	1.032	-6,8	13.194	12.405	13.098	5,6
Mezclas preparadas o conservadas	0	0	0		0	0	0	
Peras	284	214	1.322	518,4	500	366	1.923	425,5
Otras conservas	282	246	310	25,9	691	578	756	30,8
Congelados	85.233	81.923	85.238	4,0	262.469	253.993	261.257	2,9
Arándanos	33.133	31.036	32.599	5,0	104.682	98.901	115.046	16,3
Frambuesas	30.482	30.056	30.396	1,1	119.970	118.218	118.077	-0,1
Frutillas	16.221	14.635	15.816	8,1	35.973	32.359	36.964	14,2
Moras	17.162	16.757	17.949	7,1	47.351	46.332	48.401	4,5
Zarzamoras, mora-frambuesas y grosellas	4.234	4.121	4.888	18,6	15.379	15.002	16.869	12,4
Las demás	17.133	16.354	16.189	-1,0	43.797	42.082	40.946	-2,7
Deshidratados	141.627	130.027	124.678	-4,1	471.825	432.547	355.966	-17,7
Ciruelas secas	64.451	59.686	58.019	-2,8	233.018	214.134	182.032	-15,0
Manzanas	5.997	5.233	4.879	-6,8	37.660	33.281	29.351	-11,8
Mosquetas	4.689	4.272	4.454	4,3	19.620	17.864	17.705	-0,9
Pasas	66.000	60.371	56.847	-5,8	176.460	162.406	122.697	-24,5
Otros deshidratados	489	465	480	3,3	5.067	4.861	4.180	-14,0
Extracción de aceites	9.914	9.236	13.830	49,7	48.071	44.671	61.938	38,7
Aceite de oliva, virgen	9.521	8.865	13.650	54,0	41.527	38.596	56.653	46,8
Aceite de rosa mosqueta y sus fracciones	368	347	175	-49,6	6.168	5.722	5.171	-9,6
Aceite de palta	16	14	4	-70,3	209	186	66	-64,4
Otros	10	10	1	-91,5	167	167	47	-72,2
Jugos	121.298	113.754	101.583	-10,7	221.566	206.938	170.170	-17,8
Manzanas	85.129	80.229	67.177	-16,3	121.952	114.964	85.234	-25,9
Uva (Incluido el mosto)	26.978	25.092	25.219	0,5	62.242	58.050	44.199	-23,9
Naranja	69	42	87	105,0	116	78	237	202,6
Otros jugos	9.122	8.390	9.101	8,5	37.257	33.845	40.499	19,7
Otras frutas	1.714	1.604	1.641	2,3	6.355	5.736	8.797	53,4

Fuente: elaborado por Odepa con información del Servicio Nacional de Aduanas. * Cifras sujetas a revisión por informes de variación de valor (IVV).

Cuadro N° 12

Exportaciones de semillas para siembra *

Productos	Volumen (toneladas)				Valor (miles de US\$ FOB)			
	2014	enero - noviembre		Var % 15/14	2014	enero - noviembre		Var % 15/14
		2014	2015			2014	2015	
Total semillas	94.864	94.447	38.508	-59,2	496.925	490.957	288.891	-41,2
Papas	591	566	742	31,1	656	630	781	24,0
Arvejas	1	1	63	4.543,8	20	20	99	397,8
Porotos y frejoles	1.148	1.147	1.394	21,5	3.202	3.193	4.124	29,1
Maíz dulce	194	194	656	238,8	2.502	2.502	9.121	264,6
Trigo duro	0	0	0	-67,1	43	43	42	-2,1
Cebada	33	33	0	-98,8	23	23	6	-72,0
Maíz	73.979	73.774	21.072	-71,4	279.656	278.729	92.187	-66,9
Avena	2.903	2.903	1.500	-48,3	2.368	2.368	1.165	-50,8
Sorgo de grano	0	0	0	-96,7	1	1	0	-96,5
Habas de soja	2.819	2.819	4.035	43,1	6.965	6.965	8.427	21,0
Nabo	5.446	5.446	3.322	-39,0	18.544	18.544	12.387	-33,2
Girasol	4.447	4.445	2.553	-42,6	23.502	23.259	9.824	-57,8
Mostaza	0	0	2		0	0	32	
Cártamo	0	0	0		0	0	1	
Amapola	0	0	0		0	0	0	
Remolacha azucarera para siembra	74	74	69	-6,6	759	759	332	-56,3
Forrajera	617	614	490	-20,3	2.368	2.359	1.713	-27,4
Hortalizas	1.091	1.071	1.392	30,0	129.974	127.789	129.622	1,4
Semillas, frutos y esporas, para siembra	21	18	39	124,0	2.005	1.723	2.003	16,2
Semillas de plantas herbáceas usadas principalme	15	15	13	-10,5	15.244	13.654	12.139	-11,1
Las demás semillas	1.484	1.327	1.165	-12,2	9.093	8.398	4.885	-41,8

Fuente: elaborado por Odepa con información del Servicio Nacional de Aduanas. * Cifras sujetas a revisión por informes de variación de valor (IVV).

Cuadro N° 13

Exportaciones de bulbos, flores de corte y musgos *

Productos	Volumen (toneladas/unidades)				Valor (miles de US\$ FOB)			
	2014	enero - noviembre		Var % 15/14	2014	enero - noviembre		Var % 15/14
		2014	2015			2014	2015	
Total flores/bulbos/musgos	124.230	120.632	110.648	-8,3	40.966	39.138	28.615	-26,9
Bulbos en reposo vegetativo ¹	120.486	116.954	107.981	-7,7	32.897	32.020	24.612	-23,1
Bulbos de liliium	114.156	110.625	101.269	-8,5	28.677	27.800	21.211	-23,7
Bulbos de tulipán	6.328	6.328	5.952	-5,9	4.211	4.211	3.383	-19,7
Bulbos de cala	1	1	0		9	9	0	
Los demás bulbos en reposo	0	0	760		0	0	19	
Bulbos en vegetación o en flor ¹	3.039	3.039	2.265	-25,5	487	487	494	1,5
Bulbos de liliium	3.039	3.039	2.265	-25,5	487	487	494	1,5
Bulbos de tulipán	0	0	0		0	0	0	
Los demás bulbos	0	0	0		0	0	0	
Flores de corte	273	233	172	-25,9	5.827	4.954	2.707	-45,4
Azucenas frescas	0	0	0		0	0	0	
Tulipán	14	14	13	-8,8	205	205	186	-9,1
Peonías	166	127	55	-56,6	3.478	2.646	940	-64,5
Calas	3	3	2	-32,0	68	66	39	-40,1
Las demás flores	91	89	103	15,5	2.076	2.037	1.542	-24,3
Musgos y líquenes	410	385	230	-40,3	1.661	1.582	801	-49,4
Los demás follajes frescos	21	21	0		94	94	0	

Fuente: elaborado por Odepa con información del Servicio Nacional de Aduanas. * Cifras sujetas a revisión por informes de variación de valor (IVV). 1/ Unidades

Cuadro N° 14

Exportaciones de hortalizas y tubérculos *

Productos	Volumen (toneladas)				Valor (miles de US\$ FOB)			
	2014	enero - noviembre		Var % 15/14	2014	enero - noviembre		Var % 15/14
		2014	2015			2014	2015	
Total hortalizas y tubérculos	179.765	163.759	171.588	4,8	248.151	221.864	232.314	4,7
Primario	50.161	47.575	36.405	-23,5	47.947	41.758	45.025	7,8
Achicorias, radicchios	281	281	302	7,5	299	299	400	33,5
Ajos	10.119	7.585	7.483	-1,4	23.212	17.252	24.685	43,1
Alcachofas	0	0	0		0	0	0	
Cebollas	38.111	38.111	27.438	-28,0	20.413	20.413	17.124	-16,1
Chalotes	0	0	0	39,7	1	1	1	14,7
Espárragos	2	2	0	-91,9	2	2	1	-46,3
Judías (porotos)	0	0	0		2	2	0	
Lechugas	8	8	5	-33,0	21	21	12	-44,3
Melones frescos	1	0	5	1.554,1	3	1	2	100,9
Orégano, fresco o seco	706	658	434	-34,0	2.999	2.778	1.703	-38,7
Papas, excepto para siembra	436	436	198	-54,6	194	194	133	-31,3
Pimientos frescos o refrigerados	14	13	37	175,6	110	109	312	187,7
Tomates	139	138	9	-93,3	196	193	18	-90,6
Zanahorias y nabos	55	55	3	-93,6	136	136	140	2,7
Zapallos	258	257	440	71,1	195	195	269	38,1
Otras hortalizas	32	31	49	56,1	164	162	226	39,5
Industrial	129.604	116.183	135.184	16,4	200.204	180.106	187.288	4,0
Congelados	17.817	16.557	15.664	-5,4	51.757	47.756	42.152	-11,7
Conservas	5.152	4.525	4.008	-11,4	12.953	11.362	11.120	-2,1
Deshidratados	1.506	1.361	2.024	48,7	8.309	7.889	10.566	33,9
Pastas pulpas y jugos	105.129	93.740	113.487	21,1	127.185	113.101	123.451	9,2

Fuente: elaborado por Odepa con información del Servicio Nacional de Aduanas. * Cifras sujetas a revisión por informes de variación de valor (IVV).

Cuadro N° 15

Exportaciones de vinos y alcoholes *

Productos	Volumen (miles de litros)				Valor (miles de US\$ FOB)			
	2014	enero - noviembre		Var % 15/14	2014	enero - noviembre		Var % 15/14
		2014	2015			2014	2015	
Total vinos y alcoholes	811.182	750.332	814.844	8,6	1.884.134	1.745.584	1.716.001	-1,7
Vino con denominación de origen	413.569	383.200	401.699	4,8	1.422.249	1.317.200	1.311.823	-0,4
Chardonnay	36.803	33.997	32.011	-5,8	124.125	114.990	101.854	-11,4
Chenin Blanc	5	4	0	-88,5	24	18	3	-82,9
Pedro Jiménez	66	62	106	69,4	225	214	344	60,4
Pinot Blanc	24	18	12	-29,9	72	57	36	-35,7
Riesling y Viognier	1.852	1.732	1.851	6,9	7.253	6.745	6.482	-3,9
Sauvignon Blanc	49.281	45.979	44.832	-2,5	156.500	146.194	133.988	-8,3
Los demás vinos blancos	2.783	2.614	2.688	2,8	9.392	8.828	8.609	-2,5
Mezclas de vinos blancos	38.667	35.971	40.312	12,1	113.717	106.183	107.633	1,4
Cabernet Franc	125	113	112	-0,4	858	768	870	13,3
Cabernet Sauvignon	78.423	72.099	73.793	2,3	272.897	250.188	257.363	2,9
Carménère	22.623	20.850	21.781	4,5	88.542	81.500	81.069	-0,5
Cot (Malbec)	2.230	2.099	3.027	44,2	9.821	9.250	11.683	26,3
Merlot	33.438	30.731	31.267	1,7	102.936	94.597	90.081	-4,8
Pinot Noir	8.505	7.943	8.123	2,3	40.614	38.034	36.591	-3,8
Syrah	7.556	6.881	7.616	10,7	36.756	33.422	33.672	0,7
Los demás vinos tintos	2.080	1.942	2.156	11,0	18.634	17.828	18.315	2,7
Mezclas de vino tinto	121.622	113.195	125.571	10,9	417.334	387.264	405.254	4,6
Los demás vinos (con D.O.)	7.486	6.970	6.439	-7,6	22.548	21.118	17.976	-14,9
Otros vinos y alcoholes	397.612	367.133	413.145	12,5	461.885	428.384	404.178	-5,7
Los demás vinos	329.417	305.709	355.503	16,3	296.845	277.481	272.089	-1,9
Los demás vinos capacidad inferior o igual a 2 lts.	49.354	45.272	43.034	-4,9	98.225	90.684	81.119	-10,5
Vino espumoso	4.090	3.742	4.034	7,8	17.259	15.827	16.493	4,2
Pisco	502	478	376	-21,2	3.152	3.004	2.704	-10,0
Otros	14.249	11.932	10.199	-14,5	46.405	41.388	31.773	-23,2

Fuente: elaborado por Odepa con información del Servicio Nacional de Aduanas. * Cifras sujetas a revisión por informes de variación de valor (IVV).

Cuadro N° 16

Exportaciones pecuarias *

Productos	Volumen (toneladas)				Valor (miles de US\$ FOB)			
	2014	enero - noviembre		Var % 15/14	2014	enero - noviembre		Var % 15/14
		2014	2015			2014	2015	
Primario					92.025	86.127	133.918	55,5
Aves vivas **	0	0	0		0	0	0	
Equinos vivos **	142	131	121	-7,6	4.192	3.963	5.632	42,1
Porcinos vivos **	744	613	457	-25,4	2.566	2.483	861	-65,3
Lana sucia y lavada	4.272	3.811	4.030	5,8	15.714	13.954	16.129	15,6
Miel natural	7.034	6.880	9.818	42,7	27.488	26.891	39.075	45,3
Otros pecuarios					42.066	38.835	72.221	86,0
Industrial					1.295.956	1.191.992	1.099.847	-7,7
Lácteos	98.528	88.271	64.367	-27,1	299.788	273.479	158.322	-42,1
Leche líquida	5.391	4.209	711	-83,1	5.044	3.960	866	-78,1
Leche en polvo descremada	2.129	2.121	839	-60,5	9.194	9.189	3.020	-67,1
Leche en polvo entera	20.784	18.847	5.867	-68,9	94.481	88.080	19.093	-78,3
Yogur	379	360	311	-13,5	579	556	413	-25,7
Quesos	8.410	7.581	5.152	-32,0	41.997	37.986	21.478	-43,5
Leche condensada	28.016	25.118	24.427	-2,8	51.385	46.060	42.493	-7,7
Dulce de leche (manjar)	4.596	4.105	4.392	7,0	7.602	6.852	6.682	-2,5
Otros lácteos	28.825	25.930	22.669	-12,6	89.506	80.797	64.277	-20,4
Carnes y subproductos	262.811	241.866	278.756	15,3	835.435	772.495	822.120	6,4
Carne bovina	2.012	1.848	5.030	172,2	14.025	13.103	27.401	109,1
Carne de ave	96.391	88.706	107.776	21,5	284.511	260.262	360.428	38,5
Carne ovina	6.172	6.013	4.813	-19,9	35.013	34.178	27.111	-20,7
Carne porcina	121.769	112.304	122.238	8,8	450.692	418.422	359.752	-14,0
Otras carnes y subproductos	36.467	32.995	38.898	17,9	51.194	46.531	47.428	1,9
Otros productos pecuarios					160.733	146.018	119.405	-18,2
Embutidos y productos similares	416	411	516	25,5	706	693	671	-3,2
Otros					160.027	145.325	118.734	-18,3

Fuente: elaborado por Odepa con información del Servicio Nacional de Aduanas. * Cifras sujetas a revisión por informes de variación de valor (IVV).

** Cifras en unidades.

Cuadro N° 17								
Exportaciones forestales *								
Productos	Volumen (toneladas)				Valor (miles de US\$ FOB)			
	2014	enero - noviembre			2014	enero - noviembre		
		2014	2015	Var % 15/14		2014	2015	Var % 15/14
Primario					319.866	288.588	265.700	-7,9
Maderas en plaquitas	4.130.693	3.694.992	3.556.154	-3,8	307.072	276.897	254.432	-8,1
Coníferas	0	0	0		0	0	0	
No coníferas	4.130.693	3.694.992	3.556.154	-3,8	307.072	276.897	254.432	-8,1
Maderas en bruto ***	1.479.848	702.300	984.627	40,2	6.130	5.615	4.728	-15,8
Coníferas	956.458	180.970	965.190	433,3	5.117	4.763	2.965	-37,8
No coníferas	523.390	521.330	19.437	-96,3	1.013	852	1.764	107,0
Otros forestales					6.664	6.077	6.540	7,6
Industrial					5.102.605	4.592.557	4.273.167	-7,0
Celulosa	4.668.656	4.199.857	3.987.873	-5,0	2.879.121	2.596.817	2.385.923	-8,1
Celulosa cruda coníferas	440.756	395.576	399.632	1,0	295.130	267.195	237.792	-11,0
Celulosa cruda no coníferas	0	0	0		0	0	0	
Celulosa blanqueada o semiblanqueada coníferas	2.138.253	1.908.731	1.725.479	-9,6	1.442.889	1.292.812	1.060.709	-18,0
Celulosa blanqueada o semiblanqueada no conife	2.089.647	1.895.549	1.862.761	-1,7	1.141.103	1.036.810	1.087.423	4,9
Otros celulosa	0	0	0		0	0	0	
Maderas aserradas ***					990.055	885.794	777.749	-12,2
Madera aserrada coníferas	6.847.153	6.168.870	7.196.885	16,7	984.681	881.017	772.809	-12,3
Madera aserrada no coníferas	593.394	523.428	10.512	-98,0	4.324	3.868	4.002	3,5
Madera aserrada otras					1.051	909	938	3,2
Maderas elaboradas					1.196.828	1.076.051	1.078.199	0,2
Madera elaborada coníferas					633.067	567.019	603.432	6,4
Madera elaborada no coníferas					17.639	15.861	16.253	2,5
Madera elaborada las demás					546.122	493.171	458.514	-7,0
Papel prensa (para periódico)	54.034	50.121	49.193	-1,9	36.236	33.567	30.680	-8,6
Otros forestales					365	329	616	87,1

Fuente: elaborado por Odepa con información del Servicio Nacional de Aduanas. * Cifras sujetas a revisión por informes de variación de valor (IVV).

** Cifras en Metros Cúbicos

Cuadro N° 18								
Exportaciones de insumos y maquinaria								
Productos	Volumen (toneladas)				Valor (miles de US\$ FOB)			
	2014	enero - noviembre			2014	enero - noviembre		
		2014	2015	Var % 15/14		2014	2015	Var % 15/14
Total insumos y maquinaria					863.434	791.504	780.919	-1,3
Insumos					844.510	773.095	766.067	-0,9
Fertilizantes	2.042.666	1.848.395	1.740.763	-5,8	765.825	701.715	696.687	-0,7
Urea	69	69	22	-67,8	63	63	13	-78,8
Superfosfatos	0	0	0		0	0	0	
Nitrato de amonio	252.059	226.715	201.827	-11,0	120.016	106.985	89.945	-15,9
Fosfato diamónico	7	7	0	-97,9	4	4	0	-89,0
Otros fertilizantes	1.790.532	1.621.604	1.538.914	-5,1	645.742	594.663	606.728	2,0
Plaguicidas y productos químicos¹	18.693	16.489	17.814	8,0	69.747	63.285	62.034	-2,0
Herbicidas	335	299	234	-21,9	3.120	2.731	2.306	-15,6
Fungicidas	13.106	11.623	12.226	5,2	44.459	40.392	41.548	2,9
Insecticidas	973	880	666	-24,3	11.392	10.363	7.191	-30,6
Otros agroquímicos	4.278	3.688	4.689	27,1	10.775	9.799	10.989	12,1
Medicamentos veterinarios	1.389	1.317	1.379	4,7	6.880	6.182	6.407	3,6
Antibióticos	137	122	163	32,9	2.718	2.499	2.200	-11,9
Vacunas	1	0	0	45,3	310	157	100	-36,4
Otros insumos veterinarios	1.251	1.194	1.216	1,8	3.853	3.527	4.107	16,4
Otros insumos					2.058	1.913	939	-50,9
Cuchillas y hojas cortantes, para madera y máquinas	85	85	11	-86,7	420	413	164	-60,3
Sacos y talegas	627	592	267	-54,9	1.638	1.499	775	-48,3
Maquinaria (unidades)					18.924	18.409	14.852	-19,3
Tractores	34	34	48	41,2	411	411	1.083	163,8
Cosechadoras-trilladoras	2	2	9	350,0	3	3	525	17.343,0
Sembradoras, plantadoras y transplantadoras	1	1	3	200,0	183	183	8	-95,8
Otras maquinarias y herramientas					18.327	17.813	13.236	-25,7

Fuente: elaborado por Odepa con información del Servicio Nacional de Aduanas. * Cifras sujetas a revisión por informes de variación de valor (IVV). ^{1/} Industria, domésticos y agrícolas

Cuadro N° 19

Importaciones de productos silvoagropecuarios

Productos	Volumen (toneladas)				Valor (miles de US\$ CIF)			
	2014	enero - noviembre			2014	enero - noviembre		
		2014	2015	Var % 15/14		2014	2015	Var % 15/14
Total importaciones					5.664.485	5.145.055	4.778.531	-7,1
Primario					1.157.169	1.052.745	1.005.531	-4,5
Maíz consumo	1.410.368	1.270.019	1.349.682	6,3	308.951	280.806	262.306	-6,6
Trigo blando	746.723	684.207	688.630	0,6	232.523	214.332	181.304	-15,4
Trigo duro	34.900	28.131	9.931	-64,7	13.968	11.066	3.629	-67,2
Cebada	52.541	52.540	98.542	87,6	17.313	17.312	31.040	79,3
Habas de soja, incluso quebrantadas	90.092	83.241	93.020	11,7	49.004	45.434	40.587	-10,7
Otros productos silvoagropecuarios					535.411	483.796	486.665	0,6
Industrial					4.507.316	4.092.308	3.773.000	-7,8
Arroz descascarillado	83	54	149	176,6	86	67	103	52,4
Arroz blanqueado	90.177	84.124	110.305	31,1	51.480	47.932	57.867	20,7
Arroz partido	19.488	16.718	21.175	26,7	7.772	6.452	8.740	35,5
Harina de trigo	1.130	1.130	7.373	552,3	520	519	2.191	322,0
Aceite de maravilla en bruto	10.771	10.058	9.605	-4,5	11.087	10.330	9.223	-10,7
Aceite de maravilla refinado	26.259	23.628	25.207	6,7	37.421	33.831	32.751	-3,2
Aceite de soja en bruto	163	163	0	-100,0	198	198	4	-98,1
Aceite de soja refinado	91.792	86.288	89.099	3,3	110.611	104.364	94.329	-9,6
Mezclas de aceites	151.665	142.042	133.724	-5,9	159.545	149.837	119.892	-20,0
Azúcar refinada	334.711	304.415	329.514	8,2	163.036	149.255	138.574	-7,2
Leche en polvo descremada	5.507	4.710	9.103	93,3	23.346	20.392	23.830	16,9
Leche en polvo entera	3.905	3.656	6.631	81,4	17.821	17.053	20.149	18,2
Quesos	24.152	22.904	26.406	15,3	117.211	111.238	102.064	-8,2
Carne bovina refrigerada	140.195	127.047	129.224	1,7	804.481	730.151	682.991	-6,5
Carne bovina congelada	7.424	6.751	8.011	18,7	35.565	32.764	34.948	6,7
Carne porcina	33.670	29.186	30.779	5,5	109.956	94.594	77.592	-18,0
Carne ave	86.364	78.536	97.313	23,9	157.834	142.372	136.871	-3,9
Otros productos silvoagropecuarios					2.699.345	2.440.958	2.230.879	-8,6

Fuente: elaborado por Odepa con información del Servicio Nacional de Aduanas.

Cuadro N° 20								
Importaciones de insumos y maquinaria								
Productos	Volumen (toneladas)				Valor (miles de US\$ CIF)			
	2014	enero - noviembre			2014	enero - noviembre		
		2014	2015	Var % 15/14		2014	2015	Var % 15/14
Total insumos y maquinaria					1.557.367	1.462.921	1.446.871	-1,1
Insumos					932.225	890.100	924.337	3,8
Fertilizantes	1.061.881	1.053.136	1.222.995	16,1	460.952	455.001	502.505	10,4
Urea	528.439	527.426	580.770	10,1	193.670	193.123	195.834	1,4
Superfosfatos	129.734	129.561	128.949	-0,5	52.381	52.311	51.313	-1,9
Nitrato de amonio	44.978	44.928	72.861	62,2	23.415	23.391	26.811	14,6
Fosfato diamónico	79.442	79.439	56.001	-29,5	39.622	39.620	29.114	-26,5
Fosfato monoamónico	108.239	106.285	142.636	34,2	56.535	55.203	73.315	32,8
Otros fertilizantes	171.049	165.497	241.779	46,1	95.329	91.354	126.119	38,1
Plaguicidas y productos químicos¹	41.388	38.654	41.619	7,7	317.492	288.729	292.369	1,3
Herbicidas	8.868	8.427	8.330	-1,2	81.478	74.312	68.992	-7,2
Fungicidas	5.160	4.778	5.320	11,3	76.737	72.272	81.020	12,1
Insecticidas	7.914	7.113	7.027	-1,2	81.817	75.595	63.763	-15,7
Otros agroquímicos	19.445	18.335	20.942	14,2	77.459	66.550	78.595	18,1
Medicamentos veterinarios	3.110	2.969	2.271	-23,5	113.026	109.083	95.068	-12,8
Antibióticos	1.363	1.310	906	-30,8	16.872	15.951	14.150	-11,3
Vacunas	173	164	168	2,2	58.711	56.894	46.210	-18,8
Otros insumos veterinarios	1.574	1.495	1.197	-19,9	37.444	36.238	34.708	-4,2
Otros insumos					40.755	37.287	34.394	-7,8
Cuchillas y hojas cortantes, para madera y máquinas	749	687	736	7,2	16.878	15.335	15.040	-1,9
Sacos y talegas	8.295	7.655	7.046	-8,0	23.877	21.952	19.354	-11,8
Maquinaria (unidades)					625.142	572.821	522.535	-8,8
Tractores	5.166	4.698	4.142	-11,8	116.969	104.686	76.766	-26,7
Cosechadoras-trilladoras	171	151	89	-41,1	10.575	7.833	7.143	-8,8
Sembradoras, plantadoras y transplantadoras	1.073	1.014	1.033	1,9	10.806	9.936	5.704	-42,6
Otras maquinarias y herramientas					486.791	450.365	432.921	-3,9

Fuente: elaborado por Odepa con información del Servicio Nacional de Aduanas. ¹/ Industria, domésticos y agrícolas