



Balanza comercial de productos silvoagropecuarios

Avance mensual enero a septiembre de 2016

**Balanza comercial de productos silvoagropecuarios
Avance mensual enero - septiembre 2016**

**Liliana Yáñez Barrios
David Cohen Pacini**

Publicación de la Oficina de Estudios y Políticas Agrarias (Odepa)
del Ministerio de Agricultura, Gobierno de Chile

Directora y Representante Legal
Claudia Carbonell Piccardo

Se puede reproducir total o parcialmente citando la fuente



CONTACTO SIAC
800 360 990

Sistema Integral de Información
y Atención Ciudadana

INFORMATIVO PRODUCIDO Y EDITADO POR ODEPA | TEATINOS 40 | PISO 8 | SANTIAGO DE CHILE |
FONO CONSULTA: 800 360 990 FONO MESA CENTRAL:(56-2) 23973000 | odepa@odepa.gob.cl

Se autoriza la reproducción total o parcial de la información citando la fuente (Odepa).



Cuidemos nuestro planeta



www.odepa.gob.cl

Teatinos 40, piso 8. Santiago, Chile
Teléfono : (56- 2) 23973000
Fax : (56- 2) 23973111
www.odepa.gob.cl

TABLA DE CONTENIDO

Cuadro	Descripción	Página
Nº 1	Balanza de productos silvoagropecuarios	4
Nº 2	Evolución de las exportaciones silvoagropecuarias por sector	5
Nº 3	Evolución de las importaciones silvoagropecuarias por sector	6
Nº 4	Balanza de productos silvoagropecuarios por clase y subsector	7
Nº 5	Balanza de productos silvoagropecuarios por zona económica	9
Nº 6	Exportación de productos silvoagropecuarios por país de destino	11
Nº 7	Importación de productos silvoagropecuarios por país de origen	12
Nº 8	Principales productos silvoagropecuarios exportados	13
Nº 9	Principales productos silvoagropecuarios importados	14
Nº 10	Principales rubros exportados	15
Nº 11	Exportaciones de frutas	16
Nº 12	Exportaciones de semillas para siembra	18
Nº 13	Exportaciones de bulbos, flores y musgos	19
Nº 14	Exportaciones de hortalizas y tubérculos	20
Nº 15	Exportaciones de vinos y alcoholes	21
Nº 16	Exportaciones pecuarias	22
Nº 17	Exportaciones forestales	23
Nº 18	Exportaciones de insumos y maquinaria	24
Nº 19	Importaciones de productos silvoagropecuarios	25
Nº 20	Importaciones de insumos y maquinaria	26

Gráfico	Descripción	Página
Nº 1	Balanza de productos silvoagropecuarios	4
Nº 2	Evolución de las exportaciones silvoagropecuarias	5
Nº 3	Evolución de las importaciones silvoagropecuarias	6
Nº 4	Exportaciones silvoagropecuarios por clase	8
Nº 5	Exportaciones silvoagropecuarios por subsector	8
Nº 6	Exportaciones de productos silvoagropecuarios por zona económica	10
Nº 7	Importaciones de productos silvoagropecuarios por zona económica	10
Nº 8	Exportación de productos silvoagropecuarios por país de destino	11
Nº 9	Importación de productos silvoagropecuarios por país de origen	12
Nº 10	Principales productos silvoagropecuarios exportados	13
Nº 11	Principales productos silvoagropecuarios importados	14
Nº 12	Principales rubros exportados	15

Las exportaciones que no son realizadas en la modalidad "a firme" pueden ser ajustadas de acuerdo al Informe de Variación de Valor (IVV), el cual afecta directamente a cada declaración de exportación en el mes en que fueron efectuadas. Por esta razón, las cifras de exportaciones pueden experimentar modificaciones cada vez que se aplican los IVV, ocasionando, eventualmente, el ajuste de los valores de exportación.

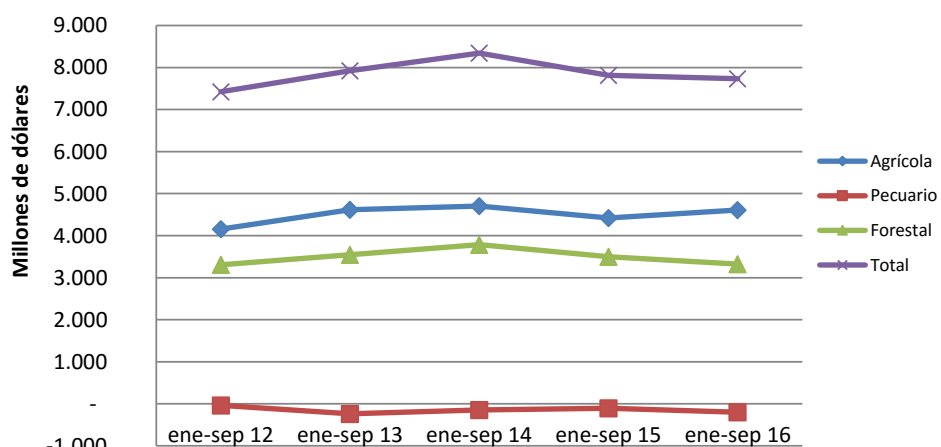
Cuadro N° 1
Balanza comercial de productos silvoagropecuarios por sector *
Chile - Mundo
Miles de dólares

Sector	2015	enero - septiembre		Variación	Participación
	ene - dic	2015	2016		
Exportaciones por sector					
Total	14.815.988	11.671.481	11.513.559	-1,4%	
Agrícola	8.622.648	6.950.931	7.058.554	1,5%	61,3%
Pecuario	1.338.945	1.013.702	931.564	-8,1%	8,1%
Forestal	4.854.395	3.706.848	3.523.441	-4,9%	30,6%
Importaciones por sector					
Total	5.203.458	3.855.047	3.776.892	-2,0%	
Agrícola	3.473.983	2.529.140	2.448.566	-3,2%	64,8%
Pecuario	1.466.724	1.120.911	1.130.151	0,8%	29,9%
Forestal	262.751	204.996	198.175	-3,3%	5,2%
Balanza comercial de productos					
Total	9.612.530	7.816.434	7.736.667	-1,0%	
Agrícola	5.148.665	4.421.791	4.609.988	4,3%	59,6%
Pecuario	-127.779	-107.209	-198.587	85,2%	-2,6%
Forestal	4.591.644	3.501.852	3.325.266	-5,0%	43,0%

Fuente: elaborado por ODEPA con información del Servicio Nacional de Aduanas;

* Cifras sujetas a revisión por informes de variación de valor (IVV).

Gráfico N° 1
Evolución balanza de productos silvoagropecuarios



Fuente: elaborado po Odepa con información del Servicio Nacional de Aduanas

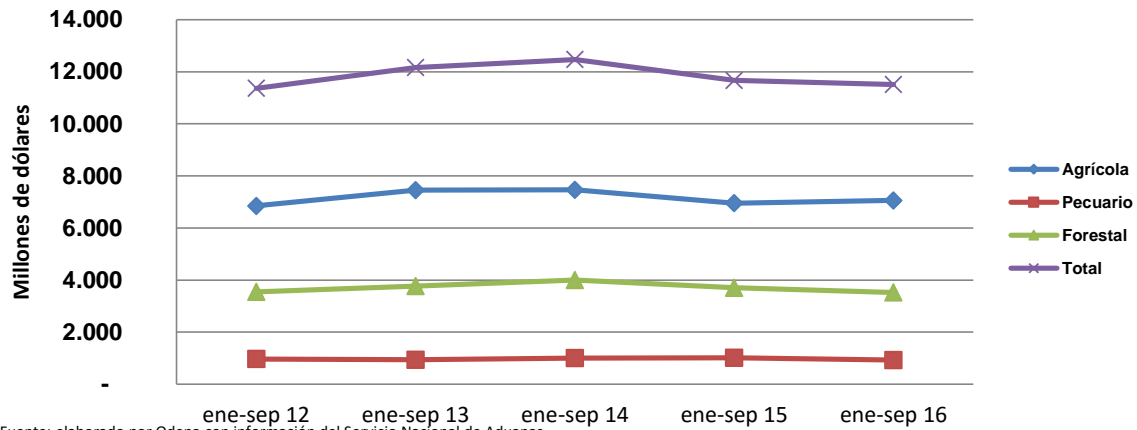
Cuadro N° 2
Evolución de las exportaciones silvoagropecuarias por sector*
Chile - Mundo
Miles de dólares

Sector	enero - septiembre				
	2012	2013	2014	2015	2016
Agrícola	6.849.765	7.452.193	7.464.614	6.950.931	7.058.554
Pecuario	967.053	941.268	1.008.876	1.013.702	931.564
Forestal	3.549.447	3.765.902	4.000.388	3.706.848	3.523.441
Total	11.366.265	12.159.363	12.473.878	11.671.481	11.513.559

Fuente: elaborado por Odepa con información del Servicio Nacional de Aduanas

* Cifras sujetas a revisión por informes de variación de valor (IVV).

Gráfico N° 2
Evolución de las exportaciones silvoagropecuarias



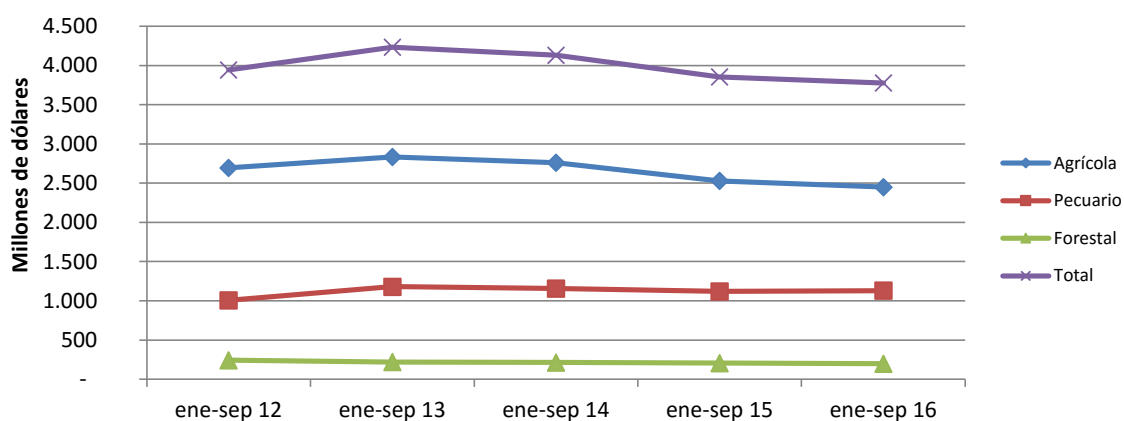
Fuente: elaborado por Odepa con información del Servicio Nacional de Aduanas

Cuadro N° 3
Evolución de las importaciones silvoagropecuarias por sector
Chile - Mundo
Miles de dólares

Sector	enero - septiembre				
	2012	2013	2014	2015	2016
Agrícola	2.694.337	2.834.241	2.760.868	2.529.140	2.448.566
Pecuario	1.004.651	1.180.041	1.155.683	1.120.911	1.130.151
Forestal	243.502	220.233	213.974	204.996	198.175
Total	3.942.490	4.234.515	4.130.525	3.855.047	3.776.892

Fuente: elaborado por Odepa con información del Servicio Nacional de Aduanas

Gráfico N° 3
Evolución de las importaciones silvoagropecuarias



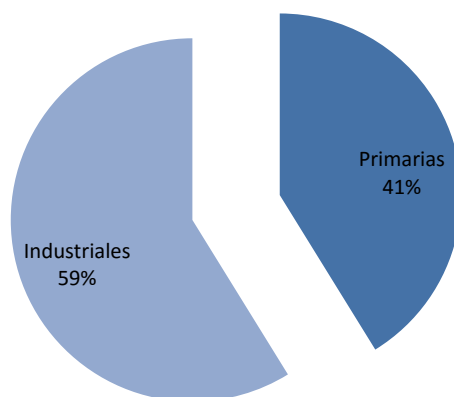
Fuente: elaborado por Odepa con información del Servicio Nacional de Aduanas

Cuadro N° 4
Balanza comercial de productos silvoagropecuarios por clase y sector*
Chile - Mundo
Miles de dólares

Clase y sector	2015	enero - septiembre		Variación	Participación
		2015	2016	2016-2015	2016
Exportaciones por clase y sector					
Total silvoagropecuario	14.815.988	11.671.481	11.513.559	-1,4%	
Productos primarios	5.375.178	4.531.711	4.741.837	4,6%	41,2%
Agrícola	4.948.469	4.204.679	4.409.072	4,9%	93,0%
Pecuario	137.749	123.523	68.544	-44,5%	1,4%
Forestal	288.960	203.509	264.221	29,8%	5,6%
Productos industriales	9.440.810	7.139.771	6.771.722	-5,2%	58,8%
Agrícola	3.674.179	2.746.252	2.649.482	-3,5%	39,1%
Pecuario	1.201.196	890.180	863.020	-3,1%	12,7%
Forestal	4.565.435	3.503.339	3.259.220	-7,0%	48,1%
Importaciones por clase y sector					
Total silvoagropecuario	5.203.458	3.855.047	3.776.892	-2,0%	
Productos primarios	1.104.244	799.550	757.990	-5,2%	20,1%
Agrícola	1.041.734	751.388	716.083	-4,7%	94,5%
Pecuario	43.403	33.734	28.529	-15,4%	3,8%
Forestal	19.107	14.428	13.378	-7,3%	1,8%
Productos industriales	4.099.214	3.055.499	3.018.902	-1,2%	79,9%
Agrícola	2.432.249	1.777.752	1.732.483	-2,5%	57,4%
Pecuario	1.423.321	1.087.178	1.101.622	1,3%	36,5%
Forestal	243.644	190.569	184.797	-3,0%	6,1%
Balanza comercial de productos					
Total silvoagropecuario	9.612.530	7.816.434	7.736.667	-1,0%	
Primario	4.270.934	3.732.161	3.983.847	6,7%	51,5%
Agrícola	3.906.735	3.453.291	3.692.989	6,9%	92,7%
Pecuario	94.346	89.789	40.015	-55,4%	1,0%
Forestal	269.853	189.081	250.843	32,7%	6,3%
Industrial	5.341.596	4.084.272	3.752.820	-8,1%	48,5%
Agrícola	1.241.930	968.500	916.999	-5,3%	24,4%
Pecuario	-222.125	-196.998	-238.602	21,1%	-6,4%
Forestal	4.321.791	3.312.770	3.074.423	-7,2%	81,9%

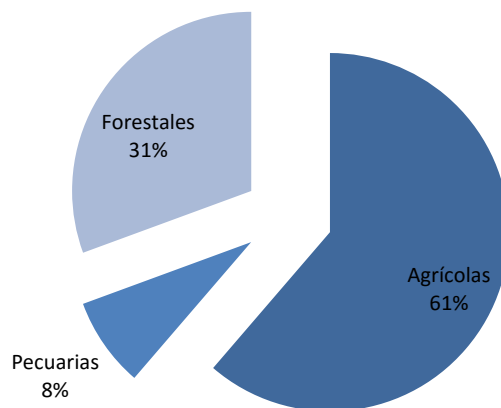
Fuente: elaborado por Odepa con información del Servicio Nacional de Aduanas
* Cifras sujetas a revisión por informes de variación de valor (IVV).

Gráfico Nº 4
Exportaciones silvoagropecuarias por clase
Participación enero - septiembre 2016



Fuente: elaborado por Odepa con información del Servicio Nacional de Aduanas

Gráfico Nº 5
Exportaciones silvoagropecuarias por sector
Participación enero - septiembre 2016



Fuente: elaborado por Odepa con información del Servicio Nacional de Aduanas

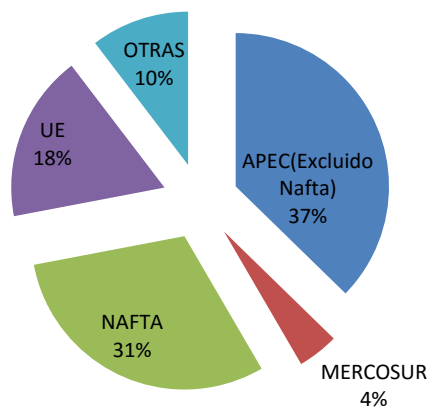
Cuadro N° 5
Balanza de productos silvoagropecuarios por zona económica *
Miles de dólares

Zona económica		Exportaciones	Importaciones	Saldo
APEC (Excluido NAFTA)				
	2015	5.421.752	381.833	5.039.920
	ene-sep 2015	4.216.776	299.674	3.917.102
	ene-sep 2016	4.293.987	285.150	4.008.838
	Var. (%) 2016/2015	1,8	-4,8	2,3
UE (28)				
	2015	2.820.088	559.311	2.260.777
	ene-sep 2015	2.212.888	411.010	1.801.878
	ene-sep 2016	2.028.686	441.607	1.587.079
	Var. (%) 2016/2015	-8,3	7,4	-11,9
MERCOSUR				
	2015	619.086	2.624.529	-2.005.443
	ene-sep 2015	458.910	1.934.473	-1.475.563
	ene-sep 2016	496.192	1.897.767	-1.401.575
	Var. (%) 2016/2015	8,1	-1,9	-5,0
NAFTA				
	2015	4.258.607	1.105.232	3.153.376
	ene-sep 2015	3.442.936	811.501	2.631.435
	ene-sep 2016	3.500.604	813.887	2.686.717
	Var. (%) 2016/2015	1,7	0,3	2,1
Otras				
	2015	1.696.455	532.554	1.163.901
	ene-sep 2015	1.339.970	398.388	941.582
	ene-sep 2016	1.194.091	338.482	855.609
	Var. (%) 2016/2015	-10,9	-15,0	-9,1
Balanza comercial de productos				
	2015	14.815.988	5.203.458	9.612.530
	ene-sep 2015	11.671.481	3.855.047	7.816.434
	ene-sep 2016	11.513.559	3.776.892	7.736.667
	Var. (%) 2016/2015	-1,4	-2,0	-1,0

Fuente: elaborado por Odepa con información del Servicio Nacional de Aduanas.

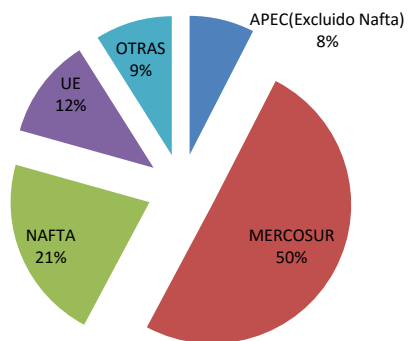
* Cifras sujetas a revisión por informes de variación de valor (IVV).

Gráfico N° 6
Exportación de productos silvoagropecuarios por zona económica
Participación enero - septiembre 2016



Fuente: elaborado por Odepa con información del Servicio Nacional de Aduanas

Gráfico N° 7
Importación de productos silvoagropecuarios por zona económica
Participación enero - septiembre 2016



Fuente: elaborado por Odepa con información del Servicio Nacional de Aduanas

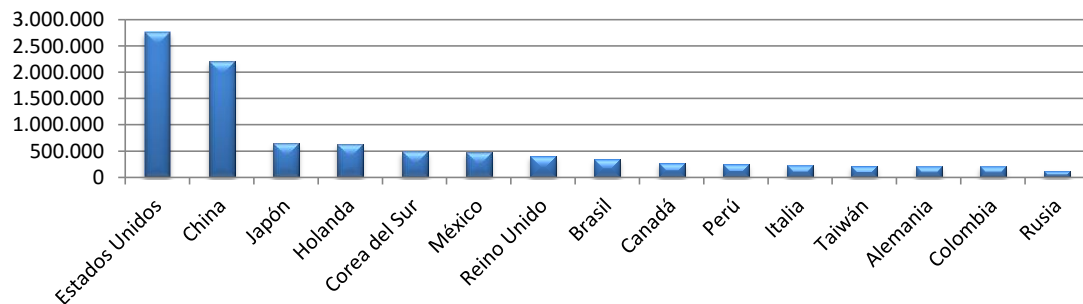
Cuadro N°6
Exportación de productos silvoagropecuarios por país de destino*
Miles de dólares FOB

País	2015	enero - septiembre		Variación 2016-2015	Participación 2016
		2015	2016		
Estados Unidos	3.257.162	2.658.573	2.757.232	3,7%	23,9%
China	2.445.310	1.884.925	2.204.375	16,9%	19,1%
Japón	867.205	641.633	642.205	0,1%	5,6%
Holanda	857.653	677.653	628.922	-7,2%	5,5%
Corea del Sur	752.750	623.596	488.788	-21,6%	4,2%
México	685.681	526.145	473.065	-10,1%	4,1%
Reino Unido	545.127	419.799	408.250	-2,8%	3,5%
Brasil	406.119	305.779	344.027	12,5%	3,0%
Canadá	315.764	258.218	270.306	4,7%	2,3%
Perú	332.100	245.298	249.813	1,8%	2,2%
Italia	328.767	254.800	231.747	-9,0%	2,0%
Taiwán	247.894	197.999	216.045	9,1%	1,9%
Alemania	299.227	233.574	208.756	-10,6%	1,8%
Colombia	308.095	240.957	207.205	-14,0%	1,8%
Rusia	252.035	203.148	128.235	-36,9%	1,1%
Otros países	2.915.100	2.299.382	2.054.585	-10,6%	17,8%
TOTAL	14.815.988	11.671.481	11.513.559	-1,4%	100,0%

Fuente: elaborado por Odepa con información del Servicio Nacional de Aduanas.

* Cifras sujetas a revisión por informes de variación de valor (IVV).

Gráfico N° 8
Exportación de productos silvoagropecuarios por país de destino
Miles de dólares enero - septiembre 2016



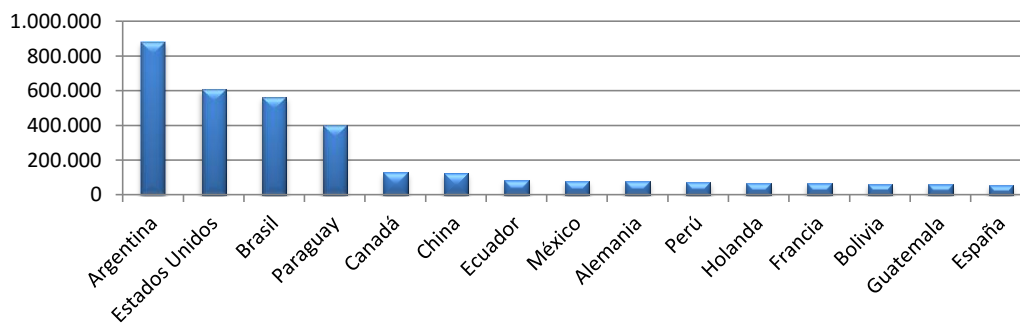
Fuente: elaborado por Odepa con información del Servicio Nacional de Aduanas

Cuadro N° 7
Importación de productos silvoagropecuarios por país de origen *
Miles de dólares CIF

País	2015	enero - septiembre		Variación	Participación
		2015	2016	2016-2015	2016
Argentina	1.220.423	957.586	878.735	-8,2%	23,3%
Estados Unidos	778.335	572.496	607.816	6,2%	16,1%
Brasil	659.145	473.707	565.414	19,4%	15,0%
Paraguay	666.948	442.707	402.601	-9,1%	10,7%
Canadá	211.080	157.379	126.653	-19,5%	3,4%
China	168.414	127.105	126.164	-0,7%	3,3%
Ecuador	116.349	84.367	81.828	-3,0%	2,2%
México	115.817	81.626	79.418	-2,7%	2,1%
Alemania	96.838	70.058	78.168	11,6%	2,1%
Perú	96.801	74.313	74.326	0,0%	2,0%
Holanda	79.831	58.606	70.006	19,5%	1,9%
Francia	81.061	62.829	65.063	3,6%	1,7%
Bolivia	86.658	60.607	61.014	0,7%	1,6%
Guatemala	76.639	62.232	59.797	-3,9%	1,6%
España	72.111	50.254	56.665	12,8%	1,5%
Otros países	677.008	519.175	443.226	-14,6%	11,7%
TOTAL	5.203.458	3.855.047	3.776.892	-2,0%	100,0%

Fuente: elaborado por Odepa con información del Servicio Nacional de Aduanas.

Gráfico N° 9
Importación de productos silvoagropecuarios por país de origen
Miles de dólares enero - septiembre 2016



Fuente: elaborado por Odepa con información del Servicio Nacional de Aduanas

Cuadro N° 8
Principales productos silvoagropecuarios exportados*

Producto	Código SACH	Miles de dólares FOB			Variación 2016-2015	Participación 2016
		2015	enero - septiembre			
		ene-dic	2015	2016		
Uvas frescas	08061000	1.346.789	1.295.319	1.229.929	-5,0%	10,7%
Vino con denominación de origen	22042110	1.444.512	1.065.502	1.050.932	-1,4%	9,1%
Pasta química de coníferas a la sosa (soda) o al sulfato, excepto para dis	47032100	1.135.016	886.722	862.166	-2,8%	7,5%
Pasta química de maderas distintas a las coníferas, a la sosa (soda) o al	47032900	1.174.991	879.518	759.964	-13,6%	6,6%
Manzanas frescas	08081000	555.996	517.957	616.945	19,1%	5,4%
Las demás cerezas dulces frescas (desde 2012)	08092919	507.954	348.944	457.195	31,0%	4,0%
Arándanos rojos, azules, mirtilos y demás frutos del género Vaccinium	08104000	526.178	398.773	453.148	13,6%	3,9%
Madera simplemente aserrada (desde 2007)	44071012	549.829	421.227	404.437	-4,0%	3,5%
Las demás maderas en plaquitas o partículas no coníferas	44012200	277.094	194.482	255.085	31,2%	2,2%
Las demás maderas contrachapadas, maderas chapadas y maderas estr	44123910	348.825	270.206	254.612	-5,8%	2,2%
Las demás carnes porcinas congeladas	02032900	317.681	235.393	220.771	-6,2%	1,9%
Los demás vinos con capacidad mayor a 2 lts	22042990	292.509	219.614	218.009	-0,7%	1,9%
Pasta química de coníferas a la sosa (soda) o al sulfato, excepto para dis	47031100	249.819	204.391	181.543	-11,2%	1,6%
Listones y molduras de madera para muebles de coníferas	44091020	265.492	208.303	180.714	-13,2%	1,6%
Trozos y despojos comestibles de gallo o gallina, congelados	02071400	246.089	187.595	176.397	-6,0%	1,5%
Los demás productos		5.577.213	4.337.535	4.191.711	-3,4%	36,4%
TOTAL		14.815.988	11.671.481	11.513.559	-1,4%	100,0%

Fuente: elaborado por Odepa con información del Servicio Nacional de Aduanas.
* Cifras sujetas a revisión por informes de variación de valor (IVV).

Gráfico N° 10
Principales productos silvoagropecuarios exportados
Miles de dólares enero - septiembre 2016



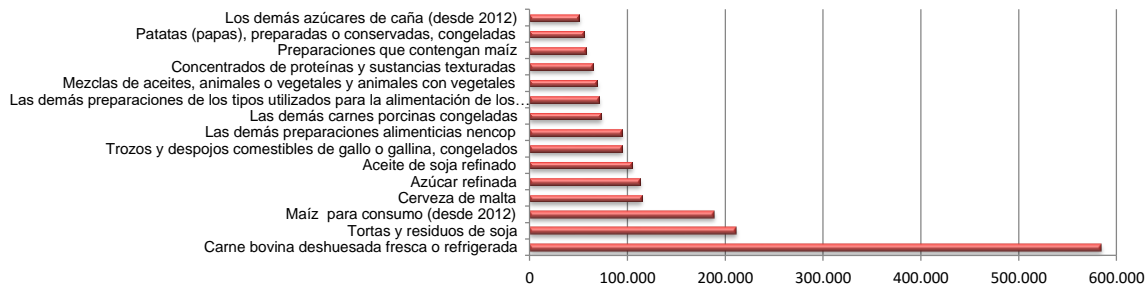
Fuente: elaborado por Odepa con información del Servicio Nacional de Aduanas

Cuadro N° 9
Principales productos silvoagropecuarios importados
Miles de dólares CIF

Producto	Código SACH	2015		enero - septiembre		Variación	Participación
		ene-dic	2015	2015	2016	2016-2015	2016
Carne bovina deshuesada fresca o refrigerada	02013000	745.421	568.596	584.242	2,8%	15,5%	
Tortas y residuos de soja	23040000	184.324	125.826	210.745	67,5%	5,6%	
Maíz para consumo (desde 2012)	10059020	296.711	198.174	188.869	-4,7%	5,0%	
Cerveza de malta	22030000	161.925	106.363	114.523	7,7%	3,0%	
Azúcar refinada	17019900	150.188	114.332	112.371	-1,7%	3,0%	
Aceite de soja refinado	15079000	99.642	76.527	104.818	37,0%	2,8%	
Trozos y despojos comestibles de gallo o gallina, congelados	02071400	113.447	86.611	94.103	8,7%	2,5%	
Las demás preparaciones alimenticias nencop	21069090	128.882	97.269	93.957	-3,4%	2,5%	
Las demás carnes porcinas congeladas	02032900	73.283	53.757	72.932	35,7%	1,9%	
Las demás preparaciones de los tipos utilizados para la alimentación de l	23099090	132.914	103.750	70.746	-31,8%	1,9%	
Mezclas de aceites, animales o vegetales y animales con vegetales	15179000	129.390	102.947	69.201	-32,8%	1,8%	
Concentrados de proteínas y sustancias texturadas	21061000	81.436	54.038	64.190	18,8%	1,7%	
Preparaciones que contengan maíz	23099060	153.583	119.492	57.183	-52,1%	1,5%	
Patatas (papas), preparadas o conservadas, congeladas	20041000	61.697	41.464	55.702	34,3%	1,5%	
Los demás azúcares de caña (desde 2012)	17011400	47.914	24.508	50.683	106,8%	1,3%	
Los demás productos		2.642.701	1.981.394	1.832.628	-7,5%	48,5%	
TOTAL		5.203.458	3.855.047	3.776.892	-2,0%	100,0%	

Fuente: elaborado por Odepa con información del Servicio Nacional de Aduanas.

Gráfico N° 11
Principales productos silvoagropecuarios importados
Miles de dólares enero - septiembre 2016



Fuente: elaborado por Odepa con información del Servicio Nacional de Aduanas

Cuadro N° 10

Principales rubros exportados

Rubro	Volumen (toneladas/miles de litros ¹)				Valor (miles de USD FOB)*				
	2015	enero - septiembre			2015	enero - septiembre			Partc. 2016
		2015	2016	Var % 16/15	2015	2016	Var % 16/15		
Exportaciones totales					14.815.988	11.671.481	11.513.559	-1,4%	
Fruta fresca y frutos secos	2.435.600	2.223.561	2.381.733	7,1%	4.488.244	3.811.523	4.024.605	5,6%	35,0%
Celulosa	4.317.916	3.293.355	3.457.252	5,0%	2.559.826	1.970.631	1.803.674	-8,5%	15,7%
Vinos y alcoholes	887.449	645.154	675.460	4,7%	1.883.570	1.389.935	1.367.789	-1,6%	11,9%
Fruta procesada	552.021	398.161	439.808	10,5%	1.196.165	894.435	843.177	-5,7%	7,3%
Maderas elaboradas	-	-	-	-	1.148.180	881.859	820.130	-7,0%	7,1%
Carnes y subproductos	304.809	226.633	237.340	4,7%	898.092	664.299	657.427	-1,0%	5,7%
Maderas aserradas	-	-	-	-	823.514	625.880	612.922	-2,1%	5,3%
Semillas para siembra	38.803	37.071	46.066	24,3%	301.115	278.015	280.731	1,0%	2,4%
Maderas en plaquitas	3.864.876	2.631.571	3.733.997	41,9%	277.094	194.482	255.085	31,2%	2,2%
Hortalizas procesadas	146.968	109.264	103.553	-5,2%	203.993	152.347	135.026	-11,4%	1,2%
Lácteos	71.350	50.464	61.990	22,8%	172.765	129.548	126.635	-2,2%	1,1%
Hortalizas frescas	39.006	36.299	32.562	-10,3%	54.690	44.705	36.440	-18,5%	0,3%
Apícolas	9.888	9.235	6.450	-30,2%	39.317	36.939	19.012	-48,5%	0,2%
Flores, bulbos y tubérculos	117.412	52.992	88.774	67,5%	35.073	16.022	15.513	-3,2%	0,1%

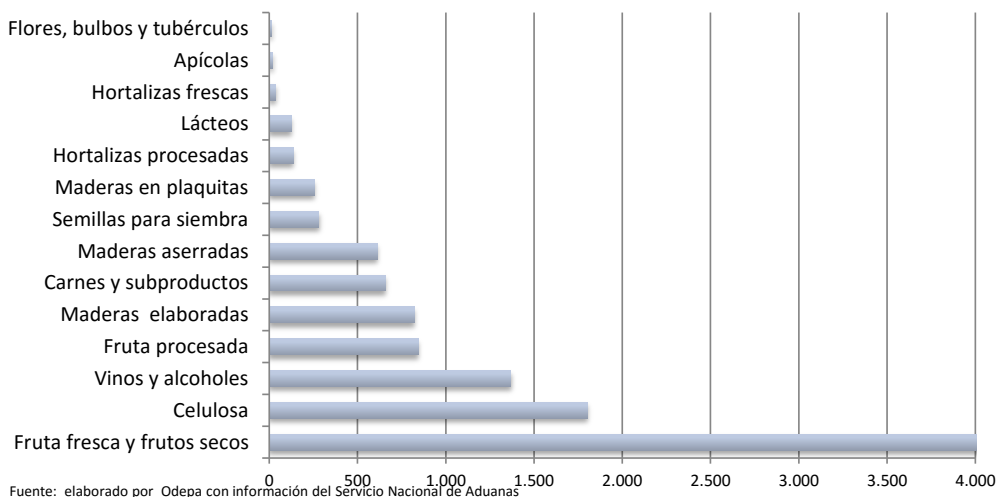
Fuente: elaborado por Odepa con información del Servicio Nacional de Aduanas. * Cifras sujetas a revisión por informes de variación de valor (IVV).

Nota 1: volumen de vinos y alcoholes en miles de litros.

Gráfico N° 12

Principales rubros exportados

Millones de dólares enero - septiembre 2016



Cuadro N° 11

Exportaciones de frutas *

Productos	Volumen (toneladas)				Valor (miles de USD FOB)			
	2015	enero - septiembre		Var % 16/15	2015	enero - septiembre		Var % 16/15
		2015	2016			2015	2016	
Total frutas	2.987.621	2.621.722	2.821.541	7,6	5.684.410	4.705.959	4.867.783	3,4
Primario	2.435.600	2.223.561	2.381.733	7,1	4.488.244	3.811.523	4.024.605	5,6
Fruta fresca	2.366.901	2.166.828	2.323.014	7,2	3.978.676	3.429.815	3.722.921	8,5
Uvas	751.039	735.979	672.473	-8,6	1.346.789	1.295.319	1.229.929	-5,0
Manzanas	628.248	582.782	715.095	22,7	555.996	517.957	616.945	19,1
Kiwis	185.269	173.329	174.169	0,5	204.153	192.451	170.722	-11,3
Paltas (aguacates)	90.010	33.121	63.664	92,2	195.226	77.779	149.229	91,9
Ciruelas	96.569	95.995	113.024	17,7	131.350	130.501	146.488	12,3
Peras	143.545	137.653	123.611	-10,2	130.693	125.880	114.070	-9,4
Arándanos	87.110	70.152	76.903	9,6	526.178	398.773	453.148	13,6
Nectarines	54.946	51.839	53.881	3,9	68.134	62.656	71.402	14,0
Melocotones (duraznos)	26.637	24.203	26.532	9,6	36.810	32.203	38.070	18,2
Limonas	62.844	61.103	71.390	16,8	78.520	76.654	80.991	5,7
Mandarinas, clementinas, wilking e híbridas	76.745	62.635	86.789	38,6	106.020	87.151	96.612	10,9
Cerezas	83.523	60.890	60.917	0,0	513.597	351.243	468.444	33,4
Naranjas	69.170	66.610	71.612	7,5	60.003	57.862	60.416	4,4
Otros	11.246	10.537	12.955	22,9	25.207	23.387	26.457	13,1
Frutos secos	68.699	56.733	58.719	3,5	509.568	381.709	301.684	-21,0
Almendras con cáscara, frescas o secas	335	280	81	-71,1	2.376	2.031	406	-80,0
Almendras sin cáscara	7.786	5.295	4.543	-14,2	87.070	58.033	33.226	-42,7
Avellanas con cáscara, frescas o secas	5.006	4.808	114	-97,6	33.578	31.041	509	-98,4
Avellanas sin cáscara, frescas o secas	1.482	125	5.558	4.336,4	23.146	1.647	68.972	4.087,6
Castañas, frescas o secas, incluso sin cáscara	2.836	2.836	1.249	-56,0	4.501	4.501	1.254	-72,1
Los demás cocos, excepto secos	11	11	48	348,3	26	24	218	800,7
Nueces de nogal con cáscara	32.230	31.090	33.780	8,7	144.481	139.963	90.741	-35,2
Nueces de nogal sin cáscara	19.010	12.286	13.344	8,6	214.360	144.458	106.348	-26,4
Pistachos	1	0	1	1.300,0	9	1	11	738,8
Los demás frutos de cáscara, frescos o secos, inc	2	1	0		19	10	0	

Fuente: elaborado por Odepa con información del Servicio Nacional de Aduanas. * Cifras sujetas a revisión por informes de variación de valor (IVV).

Cuadro N° 11 (continuación)

Exportaciones de frutas *

Productos	Volumen (toneladas)				Valor (miles de USD FOB)			
	enero - septiembre				enero - septiembre			
	2015	2015	2016	Var % 16/15	2015	2015	2016	Var % 16/15
Industrial	552.021	398.161	439.808	10,5	1.196.165	894.435	843.177	-5,7
Compotas	141.003	96.592	126.708	31,2	163.963	115.957	132.795	14,5
Damascos	1.914	1.489	635	-57,4	2.486	1.927	935	-51,5
Duraznos	34.178	21.743	30.712	41,2	42.988	28.753	30.685	6,7
Las demás confituras, jaleas y mermeladas, puré ;	29.586	21.187	20.071	-5,3	31.664	22.719	19.673	-13,4
Otras	75.324	52.173	75.290	44,3	86.825	62.559	81.501	30,3
Conservas	58.790	37.915	52.649	38,9	111.706	76.090	88.828	16,7
Aceitunas	574	295	283	-4,2	1.654	1.134	410	-63,9
Cerezas	4.293	2.904	3.163	8,9	11.412	7.976	7.817	-2,0
Damascos	83	83	24	-70,8	184	184	42	-77,2
Duraznos	48.590	30.794	45.763	48,6	72.330	47.764	60.815	27,3
Las demás frutas preparadas o conservadas	2.502	1.647	1.519	-7,8	9.659	6.410	7.121	11,1
Los demás frutos de cáscara y semillas, incluidas	1.083	819	941	14,9	13.759	10.280	11.018	7,2
Mezclas preparadas o conservadas	0	0	0		0	0	0	
Peras	1.323	1.083	725	-33,0	1.924	1.612	934	-42,1
Otras conservas	342	290	231	-20,4	784	730	672	-7,9
Congelados	89.376	78.507	75.478	-3,9	273.407	240.347	220.419	-8,3
Arándanos	33.865	29.250	31.233	6,8	119.992	101.788	121.713	19,6
Frambuesas	31.085	28.243	26.099	-7,6	120.924	109.238	99.974	-8,5
Frutillas	17.727	14.391	15.348	6,7	41.588	33.715	34.164	1,3
Moras	18.366	17.133	16.271	-5,0	49.419	46.396	37.034	-20,2
Zarzamoras, mora-frambuesas y grosellas	4.992	4.510	3.306	-26,7	17.278	15.519	11.049	-28,8
Las demás	17.206	14.231	14.456	1,6	44.197	35.480	38.199	7,7
Deshidratados	137.073	91.552	96.804	5,7	389.930	267.680	233.755	-12,7
Ciruelas secas	64.279	43.617	49.616	13,8	200.557	139.578	114.254	-18,1
Manzanas	5.362	3.764	3.392	-9,9	32.118	22.822	19.756	-13,4
Mosquetas	4.881	3.367	3.170	-5,9	19.573	13.755	11.974	-13,0
Pasas	62.044	40.428	40.233	-0,5	133.349	88.198	84.451	-4,2
Otros deshidratados	509	376	393	4,4	4.333	3.327	3.320	-0,2
Extracción de aceites	14.745	10.843	7.165	-33,9	66.199	47.896	38.312	-20,0
Aceite de oliva, virgen	14.546	10.723	7.007	-34,7	60.272	44.657	30.788	-31,1
Aceite de rosa mosqueta y sus fracciones	190	115	152	32,3	5.751	3.136	7.260	131,5
Aceite de palta	8	3	1	-62,1	108	57	24	-57,9
Otros	1	1	4	413,6	68	46	239	419,5
Jugos	109.244	81.476	79.027	-3,0	181.355	139.710	120.424	-13,8
Manzanas	71.725	53.104	43.785	-17,5	90.925	67.826	52.679	-22,3
Uva (Incluido el mosto)	27.730	20.568	26.743	30,0	48.108	36.627	40.352	10,2
Naranja	110	68	78	14,3	282	186	138	-26,1
Otros jugos	9.678	7.736	8.422	8,9	42.040	35.070	27.255	-22,3
Otras frutas	1.790	1.276	1.977	55,0	9.606	6.755	8.645	28,0

Fuente: elaborado por Odepa con información del Servicio Nacional de Aduanas. * Cifras sujetas a revisión por informes de variación de valor (IVV).

Cuadro N° 12

Exportaciones de semillas para siembra *

Productos	Volumen (toneladas)				Valor (miles de USD FOB)			
	2015	enero - septiembre		Var % 16/15	2015	enero - septiembre		Var % 16/15
		2015	2016			2015	2016	
Total semillas	38.803	37.071	46.066	24,3	301.115	278.015	280.731	1,0
Papas	742	742	1.340	80,6	781	781	1.426	82,6
Arvejas	63	63	26	-58,9	99	99	77	-21,9
Porotos y frejoles	1.394	1.390	1.890	35,9	4.151	4.095	4.970	21,4
Maíz dulce	682	604	459	-23,9	9.465	8.174	6.694	-18,1
Trigo duro	0	0	23	81.768,5	34	34	20	-41,6
Cebada	0	0	46	11.704,0	6	6	13	103,1
Maíz	21.216	20.746	23.169	11,7	92.998	91.038	78.331	-14,0
Avena	1.500	1.478	2.841	92,2	1.165	1.155	2.232	93,2
Sorgo de grano	0	0	86	537.280,0	0	0	245	643.401,3
Habas de soja	4.035	4.035	5.067	25,6	8.388	8.387	9.274	10,6
Nabo	3.322	3.297	6.146	86,4	12.387	12.296	18.855	53,3
Girasol	2.570	2.461	1.834	-25,5	11.307	10.764	8.867	-17,6
Mostaza	2	2	69	4.186,4	32	32	193	496,6
Cártamo	0	0	0		1	0	0	
Amapola	0	0	0		0	0	0	
Remolacha azucarera para siembra	69	69	55	-20,1	332	332	403	21,5
Forrajera	546	331	253	-23,5	2.039	841	852	1,3
Hortalizas	1.443	1.302	1.146	-12,0	137.676	125.479	131.633	4,9
Semillas, frutos y esporas, para siembra	39	25	40	57,6	2.003	1.309	524	-60,0
Semillas de plantas herbáceas usadas principalme	14	11	17	53,0	13.366	11.017	10.701	-2,9
Las demás semillas	1.165	515	1.559	202,6	4.885	2.176	5.421	149,2

Fuente: elaborado por Odepa con información del Servicio Nacional de Aduanas. * Cifras sujetas a revisión por informes de variación de valor (IVV).

Cuadro N° 13

Exportaciones de bulbos, flores de corte y musgos *

Productos	Volumen (toneladas/unidades)				Valor (miles de USD FOB)			
	2015	enero - septiembre		Var % 16/15	2015	enero - septiembre		Var % 16/15
		2015	2016			2015	2016	
Total flores/bulbos/musgos	117.412	52.992	88.774	67,5	35.073	16.022	15.513	-3,2
Bulbos en reposo vegetativo ¹	114.685	50.441	83.476	65,5	28.434	13.141	12.882	-2,0
Bulbos de liliium	107.973	43.729	53.935	23,3	24.988	9.694	9.769	0,8
Bulbos de tulipán	5.952	5.952	29.541	396,3	3.428	3.428	3.113	-9,2
Bulbos de cala	0	0	0		0	0	0	
Los demás bulbos en reposo	760	760	0		19	19	0	
Bulbos en vegetación o en flor ¹	2.265	2.265	5.123	126,2	494	494	668	35,1
Bulbos de liliium	2.265	2.265	5.020	121,7	494	494	646	30,6
Bulbos de tulipán	0	0	0		0	0	0	
Los demás bulbos	0	0	102		0	0	22	
Flores de corte	233	82	98	20,1	5.331	1.666	1.506	-9,6
Azucenas frescas	0	0	0		0	0	1	
Tulipán	13	4	4	14,6	212	63	52	-17,8
Peonías	114	14	9	-38,9	2.782	350	242	-30,8
Calas	2	2	2	-8,8	39	39	34	-13,5
Las demás flores	104	62	84	34,8	2.297	1.214	1.178	-3,0
Musgos y líquenes	230	204	76	-62,6	813	720	458	-36,4
Los demás follajes frescos	0	0	0		0	0	0	

Fuente: elaborado por Odepa con información del Servicio Nacional de Aduanas. * Cifras sujetas a revisión por informes de variación de valor (IVV). 1/ Unidades

Cuadro N° 14

Exportaciones de hortalizas y tubérculos *

Productos	Volumen (toneladas)				Valor (miles de USD FOB)			
	2015	enero - septiembre		Var % 16/15	2015	enero - septiembre		Var % 16/15
		2015	2016			2015	2016	
Total hortalizas y tubérculos	185.973	145.563	136.115	-6,5	258.683	197.051	171.466	-13,0
Primario	39.006	36.299	32.562	-10,3	54.690	44.705	36.440	-18,5
Achicorias, radicchios	302	302	154	-49,1	400	400	131	-67,2
Ajos	10.043	7.483	7.198	-3,8	34.139	24.685	20.660	-16,3
Alcachofas	0	0	0		0	0	0	
Cebollas	27.438	27.438	21.342	-22,2	17.205	17.205	12.321	-28,4
Chalotes	0	0	0	-72,4	1	0	0	-41,9
Espárragos	0	0	1	534,1	1	1	7	1.001,4
Judías (porotos)	0	0	0		0	0	0	
Lechugas	5	5	1	-80,2	12	11	3	-73,3
Melones frescos	5	5	34	587,1	2	2	30	1.819,2
Orégano, fresco o seco	449	342	289	-15,5	1.765	1.368	1.162	-15,0
Papas, excepto para siembra	223	198	2.472	1.148,6	149	133	1.034	674,8
Pimientos frescos o refrigerados	37	36	154	323,5	350	347	229	-34,1
Tomates	9	6	25	305,4	18	12	22	88,9
Zanahorias y nabos	3	3	579	21.308,6	140	97	462	375,9
Zapallos	440	440	247	-43,8	269	268	134	-50,0
Otras hortalizas	50	40	66	64,3	240	176	245	39,4
Industrial	146.968	109.264	103.553	-5,2	203.993	152.347	135.026	-11,4
Congelados	17.495	12.654	12.767	0,9	47.195	34.183	36.670	7,3
Conservas	4.494	3.017	2.308	-23,5	12.567	8.382	7.107	-15,2
Deshidratados	2.181	1.623	1.541	-5,0	11.467	8.941	7.529	-15,8
Pastas pulpas y jugos	122.798	91.970	86.937	-5,5	132.764	100.840	83.721	-17,0

Fuente: elaborado por Odepa con información del Servicio Nacional de Aduanas. * Cifras sujetas a revisión por informes de variación de valor (IVV).

Cuadro N° 15

Exportaciones de vinos y alcoholes *

Productos	Volumen (miles de litros)				Valor (miles de USD FOB)			
	2015	enero - septiembre		Var % 16/15	2015	enero - septiembre		Var % 16/15
		2015	2016			2015	2016	
Total vinos y alcoholes	887.449	645.154	675.460	4,7	1.883.570	1.389.935	1.367.789	-1,6
Vino con denominación de origen	437.846	320.376	332.609	3,8	1.444.506	1.065.502	1.050.932	-1,4
Chardonnay	34.752	25.668	25.805	0,5	110.176	81.484	80.513	-1,2
Chenin Blanc	1	0	0		5	2	0	
Pedro Jiménez	112	88	67	-24,0	366	283	228	-19,6
Pinot Blanc	12	6	50	721,1	36	21	128	507,9
Riesling y Viognier	2.022	1.461	1.693	15,9	7.073	5.177	5.513	6,5
Sauvignon Blanc	48.382	35.632	36.960	3,7	144.621	107.231	106.138	-1,0
Los demás vinos blancos	2.911	1.992	2.842	42,7	9.263	6.478	7.680	18,6
Mezclas de vinos blancos	44.040	32.421	29.665	-8,5	117.287	86.577	76.949	-11,1
Cabernet Franc	123	82	77	-5,8	956	666	519	-22,1
Cabernet Sauvignon	80.265	58.209	60.104	3,3	281.056	203.516	202.935	-0,3
Carménère	23.766	17.309	18.709	8,1	88.435	64.999	66.389	2,1
Cot (Malbec)	3.235	2.421	2.204	-8,9	12.629	9.253	8.435	-8,8
Merlot	34.111	24.957	24.334	-2,5	98.054	72.616	66.521	-8,4
Pinot Noir	8.758	6.628	7.320	10,5	39.175	29.985	29.802	-0,6
Syrah	8.239	6.127	5.963	-2,7	36.481	26.907	24.726	-8,1
Los demás vinos tintos	2.376	1.835	2.209	20,4	19.794	16.272	6.841	-58,0
Mezclas de vino tinto	137.788	100.117	108.355	8,2	459.725	338.776	351.754	3,8
Los demás vinos (con D.O.)	6.953	5.425	6.252	15,2	19.372	15.255	15.863	4,0
Otros vinos y alcoholes	449.603	324.778	342.850	5,6	439.065	324.433	316.857	-2,3
Los demás vinos	385.043	279.442	299.086	7,0	292.509	219.614	218.009	-0,7
Los demás vinos capacidad inferior o igual a 2 lts.	47.797	33.895	32.977	-2,7	89.891	64.749	62.354	-3,7
Vino espumoso	4.348	2.957	3.372	14,0	17.763	11.951	13.411	12,2
Pisco	438	297	285	-3,9	3.138	2.267	2.148	-5,2
Otros	11.978	8.188	7.131	-12,9	35.763	25.852	20.934	-19,0

Fuente: elaborado por Odepa con información del Servicio Nacional de Aduanas. * Cifras sujetas a revisión por informes de variación de valor (IVV).

Cuadro N° 16

Exportaciones pecuarias *

Productos	Volumen (toneladas)				Valor (miles de USD FOB)			
	enero - septiembre				enero - septiembre			
	2015	2015	2016	Var % 16/15	2015	2015	2016	Var % 16/15
Primario					137.749	123.523	68.544	-44,5
Aves vivas **	0	0	0		0	0	0	
Equinos vivos **	122	87	3.571	4.004,6	5.638	4.316	3.465	-19,7
Porcinos vivos **	457	457	343	-24,9	861	861	1.085	26,1
Lana sucia y lavada	4.274	3.800	1.917	-49,5	16.933	15.421	7.596	-50,7
Miel natural	9.888	9.235	6.450	-30,2	39.317	36.939	19.012	-48,5
Otros pecuarios					75.000	65.986	37.386	-43,3
Industrial					1.201.196	890.180	863.020	-3,1
Lácteos	71.350	50.464	61.990	22,8	172.765	129.548	126.635	-2,2
Leche líquida	806	400	839	109,7	972	530	930	75,4
Leche en polvo descremada	859	772	1.778	130,4	3.034	2.830	3.689	30,4
Leche en polvo entera	5.984	5.369	5.781	7,7	19.367	18.107	13.528	-25,3
Yogur	318	296	315	6,2	417	405	1.051	159,2
Quesos	5.497	4.398	3.372	-23,3	22.568	18.903	11.038	-41,6
Leche condensada	27.897	18.853	21.354	13,3	47.809	33.182	31.058	-6,4
Dulce de leche (manjar)	4.902	3.312	3.550	7,2	7.360	5.274	4.807	-8,9
Otros lácteos	25.088	17.064	25.001	46,5	71.238	50.316	60.534	20,3
Carnes y subproductos	304.809	226.633	237.340	4,7	898.092	664.299	657.427	-1,0
Carne bovina	5.736	3.992	6.171	54,6	31.052	22.051	28.233	28,0
Carne de ave	117.682	88.386	96.015	8,6	395.392	288.364	289.736	0,5
Carne ovina	5.038	4.369	4.499	3,0	28.113	24.581	22.132	-10,0
Carne porcina	133.727	98.133	97.748	-0,4	391.249	291.122	275.249	-5,5
Otras carnes y subproductos	42.626	31.753	32.907	3,6	52.286	38.181	42.076	10,2
Otros productos pecuarios	130.339	96.333	78.958	-18,0	130.339	96.333	78.958	-18,0
Embutidos y productos similares	595	466	249	-46,4	827	602	398	-33,9
Otros					129.513	95.730	78.560	-17,9

Fuente: elaborado por Odepa con información del Servicio Nacional de Aduanas. * Cifras sujetas a revisión por informes de variación de valor (IVV).

** Cifras en unidades.

Cuadro N° 17

Exportaciones forestales *

Productos	Volumen (toneladas)				Valor (miles de USD FOB)			
	2015	enero - septiembre			2015	enero - septiembre		
		2015	2016	Var % 16/15		2015	2016	Var % 16/15
Primario					288.960	203.509	264.221	29,8
Maderas en plaquitas	3.864.876	2.631.571	3.733.997	41,9	277.094	194.482	255.085	31,2
Coníferas	0	0	0		0	0	0	
No coníferas	3.864.876	2.631.571	3.733.997	41,9	277.094	194.482	255.085	31,2
Maderas en bruto ***					4.952	3.555	3.784	6,4
Coníferas					3.055	2.376	3.239	36,3
No coníferas					1.898	1.179	545	-53,8
Otros forestales					6.913	5.471	5.352	-2,2
Industrial					4.565.435	3.503.339	3.259.220	-7,0
Celulosa	4.317.916	3.293.355	3.457.252	5,0	2.559.826	1.970.631	1.803.674	-8,5
Celulosa cruda coníferas	420.443	345.238	315.857	-8,5	249.819	204.391	181.543	-11,2
Celulosa cruda no coníferas	0	0	0		0	0	0	
Celulosa blanqueada o semiblanqueada coníferas	1.869.156	1.438.920	1.550.387	7,7	1.135.016	886.722	862.166	-2,8
Celulosa blanqueada o semiblanqueada no conife	2.028.316	1.509.197	1.591.007	5,4	1.174.991	879.518	759.964	-13,6
Otros celulosa	0	0	0		0	0	0	
Maderas aserradas ***					823.514	625.880	612.922	-2,1
Madera aserrada coníferas					818.346	621.866	609.859	-1,9
Madera aserrada no coníferas					4.248	3.450	2.158	-37,4
Madera aserrada otras					921	564	905	60,5
Maderas elaboradas					1.148.180	881.859	820.130	-7,0
Madera elaborada coníferas					640.109	497.847	450.490	-9,5
Madera elaborada no coníferas					16.982	14.632	8.694	-40,6
Madera elaborada las demás					491.090	369.380	360.946	-2,3
Papel prensa (para periódico)	53.731	38.800	40.843	5,3	33.216	24.497	22.104	-9,8
Otros forestales					699	472	390	-17,3

Fuente: elaborado por Odepa con información del Servicio Nacional de Aduanas. * Cifras sujetas a revisión por informes de variación de valor (IVV).

** Cifras en Metros Cúbicos

Cuadro N° 18								
Exportaciones de insumos y maquinaria								
Productos	Volumen (toneladas)				Valor (miles de USD FOB)			
	2015	enero - septiembre			2015	enero - septiembre		
		2015	2016	Var % 16/15		2015	2016	Var % 16/15
Total insumos y maquinaria					838.931	607.232	593.525	-2,3
Insumos					822.901	594.709	583.140	-1,9
Fertilizantes	1.921.098	1.342.059	1.587.943	18,3	747.316	540.090	525.261	-2,7
Urea	22	11	144	1.171,1	13	6	65	1.024,0
Superfosfatos	0	0	0	66,7	0	0	0	47,0
Nitrato de amonio	214.328	159.216	139.535	-12,4	95.225	72.144	49.792	-31,0
Fosfato diamónico	0	0	1	233,3	0	0	1	169,4
Otros fertilizantes	1.706.747	1.182.832	1.448.264	22,4	652.076	467.940	475.403	1,6
Plaguicidas y productos químicos¹	19.650	14.218	16.414	15,4	67.622	48.687	51.725	6,2
Herbicidas	259	204	85	-58,6	2.521	1.928	1.190	-38,3
Fungicidas	13.238	9.795	11.799	20,5	45.607	33.113	34.871	5,3
Insecticidas	701	577	563	-2,4	7.549	6.024	6.503	7,9
Otros agroquímicos	5.452	3.642	3.967	8,9	11.946	7.622	9.161	20,2
Medicamentos veterinarios	1.569	1.066	996	-6,6	6.852	5.215	5.148	-1,3
Antibióticos	174	149	77	-47,9	2.382	1.948	2.409	23,7
Vacunas	0	0	3	817,6	100	100	612	512,6
Otros insumos veterinarios	1.395	917	916	-0,1	4.370	3.167	2.126	-32,9
Otros insumos					1.111	717	1.006	40,3
Cuchillas y hojas cortantes, para madera y máquinas	13	8	13	60,1	188	98	356	262,5
Sacos y talegas	313	220	201	-8,5	923	619	651	5,1
Maquinaria (unidades)					16.031	12.523	10.386	-17,1
Tractores	52	39	15	-61,5	1.148	978	474	-51,5
Cosechadoras-trilladoras	9	9	1	-88,9	525	525	61	-88,4
Sembradoras, plantadoras y transplantadoras	3	2	5	150,0	8	5	47	906,3
Otras maquinarias y herramientas					14.350	11.016	9.803	-11,0

Fuente: elaborado por Odepa con información del Servicio Nacional de Aduanas. * Cifras sujetas a revisión por informes de variación de valor (IVV). ^{1/} Industria, domésticos y agrícolas

Cuadro N° 19

Importaciones de productos silvoagropecuarios

Productos	Volumen (toneladas)				Valor (miles de USD CIF)			
	2015	enero - septiembre			2015	enero - septiembre		
		2015	2016	Var % 16/15		2015	2016	Var % 16/15
Total importaciones					5.203.458	3.855.047	3.776.892	-2,0
Primario					1.104.244	799.550	757.990	-5,2
Maíz consumo	1.528.822	993.728	1.003.535	1,0	296.782	198.192	192.914	-2,7
Trigo blando	735.248	520.484	628.930	20,8	192.465	139.717	137.746	-1,4
Trigo duro	20.429	9.928	31.523	217,5	7.718	3.628	6.329	74,4
Cebada	98.542	83.901	32.244	-61,6	31.041	26.122	7.744	-70,4
Habas de soja, incluso quebrantadas	97.043	75.743	89.125	17,7	42.297	33.234	37.445	12,7
Otros productos silvoagropecuarios					533.942	398.656	375.812	-5,7
Industrial					4.099.214	3.055.499	3.018.902	-1,2
Arroz descascarillado	165	149	213	43,0	111	102	97	-4,3
Arroz blanqueado	118.476	88.670	72.467	-18,3	61.980	46.877	33.591	-28,3
Arroz partido	23.404	17.255	17.566	1,8	9.565	7.251	6.367	-12,2
Harina de trigo	8.432	5.091	10.659	109,4	2.460	1.590	2.579	62,2
Aceite de maravilla en bruto	10.260	8.651	8.991	3,9	9.817	8.357	8.058	-3,6
Aceite de maravilla refinado	26.881	20.254	47.030	132,2	34.857	26.472	49.932	88,6
Aceite de soja en bruto	29	0	4.187	13.648.091,7	21	4	3.397	91.832,3
Aceite de soja refinado	94.317	71.478	101.898	42,6	99.642	76.527	104.818	37,0
Mezclas de aceites	144.913	113.719	80.101	-29,6	129.390	102.947	69.201	-32,8
Azúcar refinada	359.265	266.185	261.261	-1,8	150.188	114.332	112.371	-1,7
Leche en polvo descremada	9.694	7.497	9.243	23,3	25.082	20.233	19.870	-1,8
Leche en polvo entera	6.881	5.851	5.267	-10,0	20.828	18.316	13.377	-27,0
Quesos	28.172	22.499	24.606	9,4	109.161	86.039	83.799	-2,6
Carne bovina refrigerada	142.021	105.908	121.431	14,7	746.787	569.434	585.523	2,8
Carne bovina congelada	9.118	6.700	12.706	89,6	38.669	29.746	41.908	40,9
Carne porcina	34.305	24.364	35.830	47,1	86.394	62.299	86.337	38,6
Carne ave	107.362	77.100	105.997	37,5	149.891	112.490	130.440	16,0
Otros productos silvoagropecuarios					2.424.370	1.772.482	1.667.239	-5,9

Fuente: elaborado por Odepa con información del Servicio Nacional de Aduanas.

Cuadro N° 20								
Importaciones de insumos y maquinaria								
Productos	Volumen (toneladas)				Valor (miles de USD CIF)			
	2015	enero - septiembre			2015	enero - septiembre		
		2015	2016	Var % 16/15		2015	2016	Var % 16/15
Total insumos y maquinaria					1.546.784	1.210.672	1.047.574	-13,5
Insumos					979.025	783.230	647.709	-17,3
Fertilizantes	1.272.250	1.026.565	845.002	-17,7	520.425	431.225	269.371	-37,5
Urea	616.935	430.226	408.839	-5,0	206.658	148.056	98.342	-33,6
Superfosfatos	128.973	125.357	107.832	-14,0	51.322	49.870	33.731	-32,4
Nitrato de amonio	75.491	60.764	42.646	-29,8	27.816	22.691	12.712	-44,0
Fosfato diamónico	56.053	55.570	43.401	-21,9	29.177	28.829	16.892	-41,4
Fosfato monoamónico	149.928	132.887	101.035	-24,0	76.948	68.197	39.760	-41,7
Otros fertilizantes	244.870	221.761	141.249	-36,3	128.502	113.583	67.935	-40,2
Plaguicidas y productos químicos¹	44.377	35.687	38.656	8,3	311.347	242.134	245.560	1,4
Herbicidas	8.953	7.712	7.838	1,6	73.584	64.561	57.519	-10,9
Fungicidas	5.610	4.471	5.863	31,1	87.195	60.391	71.955	19,1
Insecticidas	7.727	5.665	6.491	14,6	68.258	49.745	54.293	9,1
Otros agroquímicos	22.086	17.839	18.464	3,5	82.310	67.437	61.793	-8,4
Medicamentos veterinarios	2.637	1.997	2.877	44,0	109.905	80.978	102.839	27,0
Antibióticos	1.031	758	1.088	43,6	15.861	11.303	13.935	23,3
Vacunas	180	148	141	-5,1	55.048	40.323	52.862	31,1
Otros insumos veterinarios	1.426	1.091	1.648	51,0	38.997	29.352	36.042	22,8
Otros insumos					37.349	28.893	29.939	3,6
Cuchillas y hojas cortantes, para madera y máquinas	803	647	561	-13,3	16.278	12.601	12.372	-1,8
Sacos y talegas	7.717	5.903	7.183	21,7	21.070	16.292	17.568	7,8
Maquinaria (unidades)					567.759	427.442	399.864	-6,5
Tractores	4.570	3.364	3.948	17,4	85.763	64.023	61.208	-4,4
Cosechadoras-trilladoras	107	67	119	77,6	9.046	4.916	5.573	13,3
Sembradoras, plantadoras y transplantadoras	1.183	956	677	-29,2	6.095	5.294	4.920	-7,1
Otras maquinarias y herramientas					466.856	353.208	328.163	-7,1

Fuente: elaborado por Odepa con información del Servicio Nacional de Aduanas. ^{1/} Industria, domésticos y agrícolas