



**BALANZA COMERCIAL DE PRODUCTOS
SILVOAGROPECUARIOS**

AVANCE MENSUAL ABRIL 2009



**GOBIERNO DE CHILE
MINISTERIO DE AGRICULTURA
ODEPA**

MAYO 2009

**Balanza Comercial de Productos Silvoagropecuarios
Avance mensual abril 2009**

Oficina de Estudios y Políticas Agrarias del
Ministerio de Agricultura, Gobierno de Chile

Director y Representante Legal
Ivan Nazif Astorga

Elaborado por:
Liliana Yáñez Barrios
Departamento de Información Agraria

Mayo 2009

www.odepa.gob.cl
Santiago de Chile

CONTENIDO

Cuadro	Descripción	Página
Nº 1	BALANZA DE PRODUCTOS SILVOAGROPECUARIOS	4
Nº 2	EVOLUCION DE LAS EXPORTACIONES SILVOAGROPECUARIAS	5
Nº 3	EVOLUCION DE LAS IMPORTACIONES SILVOAGROPECUARIAS	6
Nº 4	BALANZA DE PRODUCTOS SILVOAGROPECUARIOS POR CLASE Y SUBSECTOR	7
Nº 5	BALANZA DE PRODUCTOS SILVOAGROPECUARIOS POR ZONA ECONOMICA	9
Nº 6	EXPORTACION DE PRODUCTOS SILVOAGROPECUARIOS POR PAIS DE DESTINO	11
Nº 7	IMPORTACION DE PRODUCTOS SILVOAGROPECUARIOS POR PAIS DE ORIGEN	12
Nº 8	PRINCIPALES PRODUCTOS SILVOAGROPECUARIOS EXPORTADOS	13
Nº 9	PRINCIPALES PRODUCTOS SILVOAGROPECUARIOS IMPORTADOS	14
Nº 10	EXPORTACIONES DE FRUTAS	15
Nº 11	EXPORTACIONES DE SEMILLAS	16
Nº 12	EXPORTACIONES DE BULBOS, FLORES Y MUSGOS	17
Nº 13	EXPORTACIONES DE HORTALIZAS Y TUBERCULOS	18
Nº 14	EXPORTACIONES DE VINOS Y ALCOHOLES	19
Nº 15	EXPORTACIONES PECUARIAS	20
Nº 16	EXPORTACIONES FORESTALES	21
Nº 17	IMPORTACIONES DE PRODUCTOS SILVOAGROPECUARIOS	22
Nº 18	IMPORTACIONES DE INSUMOS Y MAQUINARIA	23

Gráfico	Descripción	Página
Nº 1	BALANZA DE PRODUCTOS SILVOAGROPECUARIOS	4
Nº 2	EVOLUCION DE LAS EXPORTACIONES SILVOAGROPECUARIAS	5
Nº 3	EVOLUCION DE LAS IMPORTACIONES SILVOAGROPECUARIAS	6
Nº 4	EXPORTACIONES SILVOAGROPECUARIOS POR CLASE	8
Nº 5	EXPORTACIONES SILVOAGROPECUARIOS POR SUBSECTOR	8
Nº 6	EXPORTACIONES DE PRODUCTOS SILVOAGROPECUARIOS POR ZONA ECONOMICA	8
Nº 7	IMPORTACIONES DE PRODUCTOS SILVOAGROPECUARIOS POR ZONA ECONOMICA	8
Nº 8	EXPORTACION DE PRODUCTOS SILVOAGROPECUARIOSOR PAIS DE DESTINO	9
Nº 9	IMPORTACION DE PRODUCTOS SILVOAGROPECUARIOS POR PAIS DE ORIGEN	10
Nº 10	PRINCIPALES PRODUCTOS SILVOAGROPECUARIOS EXPORTADOS	11
Nº 11	PRINCIPALES PRODUCTOS SILVOAGROPECUARIOS IMPORTADOS	12

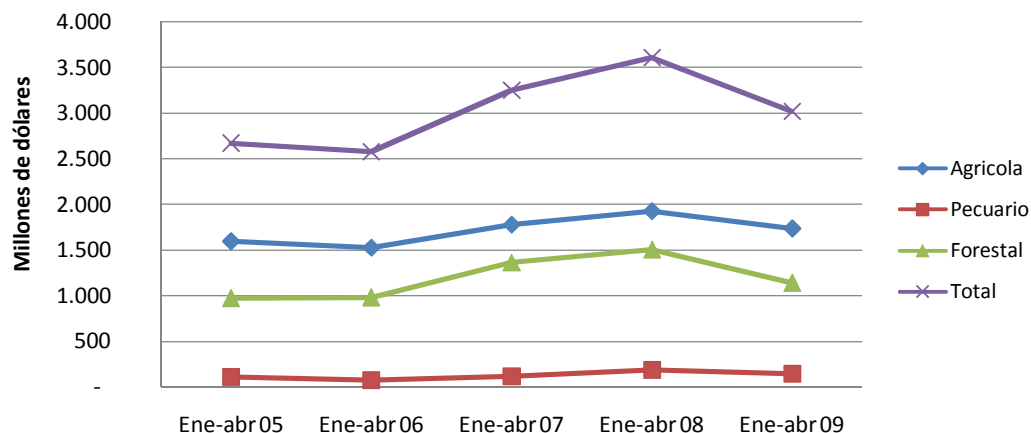
Las exportaciones que no son realizadas en la modalidad "a firme" pueden ser ajustadas de acuerdo al Informe de Variación de Valor (IVV), el cual afecta directamente a cada declaración de exportación en el mes en que fueron efectuadas. Por esta razón, las cifras de exportaciones pueden experimentar modificaciones cada vez que se aplican los IVV, ocasionando que se alteren los valores de exportación agregados varios meses después de la fecha en que los embarques fueron declarados.

Cuadro N° 1
Balanza comercial de productos silvoagropecuarios por sector *
Chile - Mundo
(Miles de dólares)

Sector	2008 ene-dic	2008 ene-abr	2009 ene-abr	Variación 2009-2008	Participación 2009
Exportaciones por sector					
Total silvoagropecuario	12.739.683	4.838.952	3.949.483	-18,4%	
Agrícolas	6.794.700	2.866.317	2.438.936	-14,9%	61,8%
Pecuarias	1.084.041	379.364	318.478	-16,0%	8,1%
Forestales	4.860.942	1.593.271	1.192.069	-25,2%	30,2%
Importaciones por sector					
Total silvoagropecuario	4.010.769	1.228.818	928.685	-24,4%	
Agrícolas	3.095.403	943.002	703.428	-25,4%	75,7%
Pecuarias	698.386	194.072	172.349	-11,2%	18,6%
Forestales	216.980	91.744	52.908	-42,3%	5,7%
Balanza comercial de productos					
Total silvoagropecuario	8.728.914	3.610.134	3.020.798	-16,3%	
Agrícolas	3.699.297	1.923.315	1.735.508	-9,8%	57,5%
Pecuarias	385.655	185.292	146.129	-21,1%	4,8%
Forestales	4.643.962	1.501.527	1.139.161	-24,1%	37,7%

Fuente : ODEPA con información del Servicio Nacional de Aduanas
 * Cifras sujetas a revisión por informes de variación de valor (IVV).

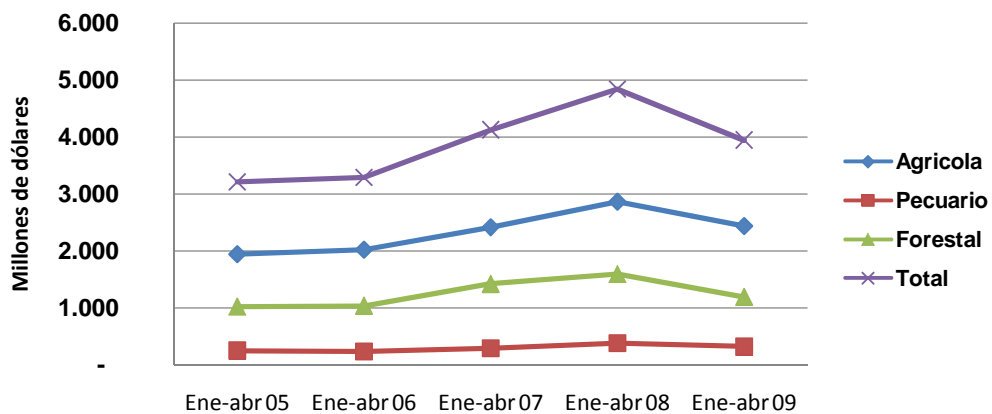
Grafico N° 1
Evolución balanza de productos silvoagropecuarios



Cuadro N° 2
Evolución de las exportaciones silvoagropecuarias
Chile - Mundo
(Miles de dólares)

Sector	Enero - abril				
	2005	2006	2007	2008	2009
Agrícola	1.944.541	2.022.367	2.419.448	2.866.317	2.438.936
Pecuario	249.808	234.666	286.833	379.364	318.478
Forestal	1.022.454	1.038.557	1.420.862	1.593.271	1.192.069
Total	3.216.803	3.295.591	4.127.143	4.838.951	3.949.483

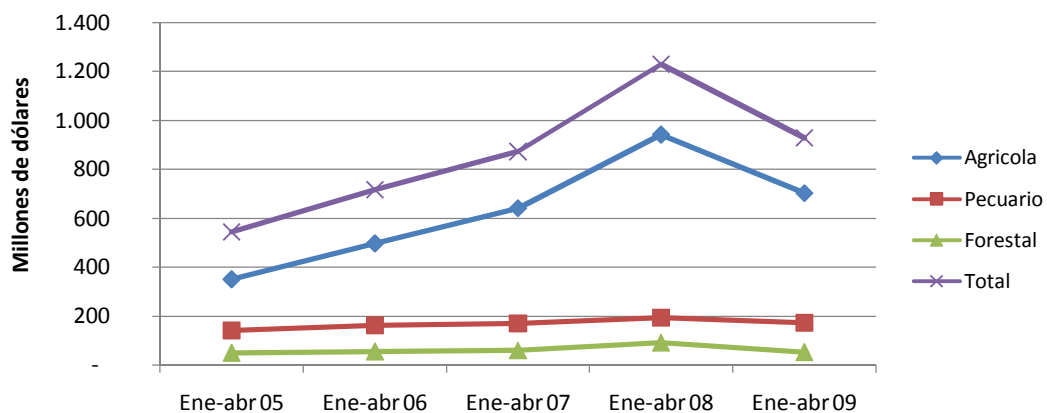
Gráfico N° 2
Evolución de las exportaciones silvoagropecuarias



Cuadro N° 3
Evolución de las importaciones silvoagropecuarias
Chile - Mundo
(Miles de dólares)

Sector	Enero - abril				
	2005	2006	2007	2008	2009
Agrícola	351.258	497.568	642.150	943.002	703.428
Pecuario	142.142	161.858	170.142	194.072	172.349
Forestal	50.208	56.277	59.607	91.744	52.908
Total	543.608	715.703	871.899	1.228.817	928.685

Gráfico N° 3
Evolución de las importaciones silvoagropecuarias



Cuadro N° 4
Balanza comercial de productos silvoagropecuarios por clase y sector*
Chile - Mundo
(Miles de dólares)

Clase y sector	2008	2008	2009	Variación	Participación
	ene-dic	ene-abr	ene-abr	2009-2008	2009
Exportaciones por clase y sector					
Total silvoagropecuario	12.739.683	4.838.952	3.949.483	-18,4%	
Productos primarios	4.218.173	2.203.234	1.805.705	-18,0%	45,7%
Agrícolas	3.781.013	2.051.208	1.661.758	-19,0%	92,0%
Pecuarias	88.712	33.456	36.303	8,5%	2,0%
Forestales	348.448	118.570	107.644	-9,2%	6,0%
Productos industriales	8.521.509	2.635.718	2.143.777	-18,7%	54,3%
Agrícolas	3.013.687	815.109	777.177	-4,7%	36,3%
Pecuarias	995.328	345.908	282.175	-18,4%	13,2%
Forestales	4.512.494	1.474.701	1.084.425	-26,5%	50,6%
Importaciones por clase y sector					
Total silvoagropecuario	4.010.769	1.228.818	928.685	-24,4%	
Productos primarios	1.251.133	352.252	228.613	-35,1%	24,6%
Agrícolas	1.199.242	334.160	217.984	-34,8%	95,4%
Pecuarias	40.002	14.249	7.206	-49,4%	3,2%
Forestales	11.889	3.843	3.423	-10,9%	1,5%
Productos industriales	2.759.636	876.566	700.072	-20,1%	75,4%
Agrícolas	1.896.161	608.842	485.444	-20,3%	69,3%
Pecuarias	658.384	179.823	165.143	-8,2%	23,6%
Forestales	205.091	87.901	49.485	-43,7%	7,1%
Balanza comercial de productos					
Total silvoagropecuario	8.728.914	3.610.134	3.020.798	-16,3%	
Productos primarios	2.967.040	1.850.982	1.577.092	-14,8%	52,2%
Agrícolas	2.581.771	1.717.048	1.443.774	-15,9%	91,5%
Pecuarias	48.710	19.207	29.097	51,5%	1,8%
Forestales	336.559	114.727	104.221	-9,2%	6,6%
Productos industriales	5.761.873	1.759.152	1.443.705	-17,9%	47,8%
Agrícolas	1.117.526	206.267	291.733	41,4%	20,2%
Pecuarias	336.944	166.085	117.032	-29,5%	8,1%
Forestales	4.307.403	1.386.800	1.034.940	-25,4%	71,7%

Fuente : ODEPA con información del Servicio Nacional de Aduanas

* Cifras sujetas a revisión por informes de variación de valor (IVV).

Gráfico Nº 4
Exportaciones silvoagropecuarias por clase
Participación abril 2009

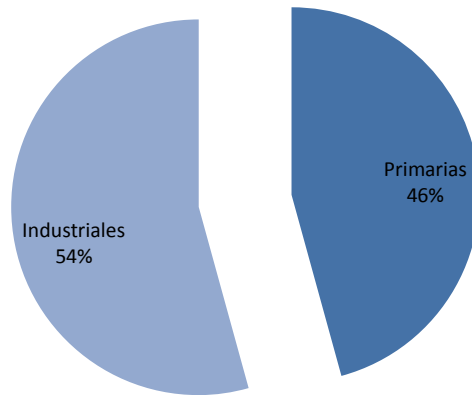
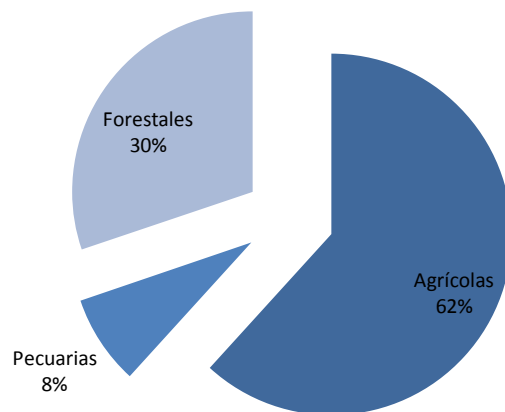


Gráfico Nº 5
Exportaciones silvoagropecuarias por sector
Participación abril 2009



Fuente : ODEPA con información del Servicio Nacional de Aduanas
Cifras sujetas a revisión por informes de variación de valor (IVV).

Cuadro N°5				
Balanza de productos silvoagropecuarios por zona económica *				
(Miles de dólares)				
Zona económica		Exportaciones	Importaciones	Saldo
APEC (Excluido NAFTA)				
	2008	3.466.231	239.561	3.226.670
	Enero - abril 2008	1.215.703	55.830	1.159.873
	Enero - abril 2009	1.029.308	39.082	990.226
	Var. (%) 2009/2008	-15,3	-30,0	-14,6
UE (25)				
	2008	3.316.887	275.175	3.041.712
	Enero - abril 2008	1.294.794	98.099	1.196.695
	Enero - abril 2009	970.190	77.234	892.956
	Var. (%) 2009/2008	-25,1	-21,3	-25,4
MERCOSUR				
	2008	412.841	2.429.391	-2.016.550
	Enero - abril 2008	109.426	776.563	-667.137
	Enero - abril 2009	110.887	599.147	-488.260
	Var. (%) 2009/2008	1,3	-22,8	-26,8
NAFTA				
	2008	3.749.184	670.599	3.078.585
	Enero - abril 2008	1.731.936	169.229	1.562.707
	Enero - abril 2009	1.396.802	111.316	1.285.486
	Var. (%) 2009/2008	-19,4	-34,2	-17,7
Otras				
	2008	1.794.540	396.043	1.398.497
	Enero - abril 2008	487.093	129.097	357.996
	Enero - abril 2009	442.296	101.906	340.390
	Var. (%) 2009/2008	-9,2	-21,1	-4,9
Balanza comercial de productos				
	2008	12.739.683	4.010.769	8.728.914
	Enero - abril 2008	4.838.952	1.228.818	3.610.134
	Enero - abril 2009	3.949.483	928.685	3.020.798
	Var. (%) 2009/2008	-18,4	-24,4	-16,3

Fuente : ODEPA con información del Servicio Nacional de Aduanas.

* Cifras sujetas a revisión por informes de variación de valor (IVV).

Gráfico N° 6
Exportación de productos silvoagropecuarios por zona económica
Participación abril 2009

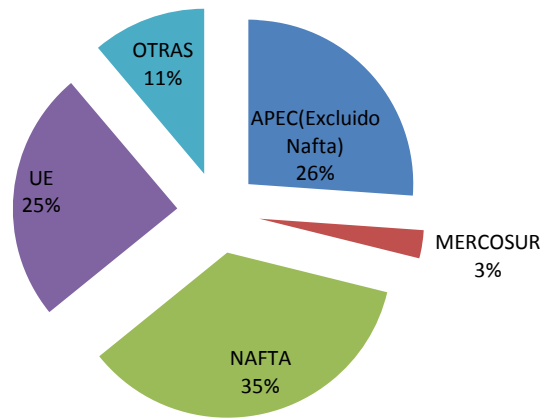
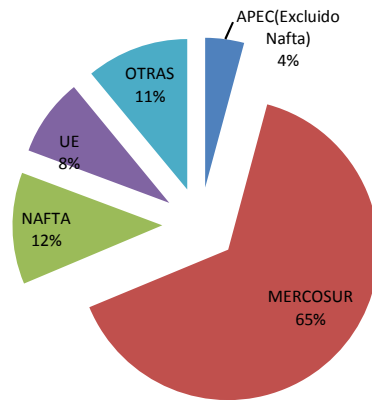


Gráfico N° 7
Importación de productos silvoagropecuarios por zona económica
Participación abril 2009



Fuente : ODEPA con información del Servicio Nacional de Aduanas.
Cifras sujetas a revisión por informes de variación de valor (IVV).

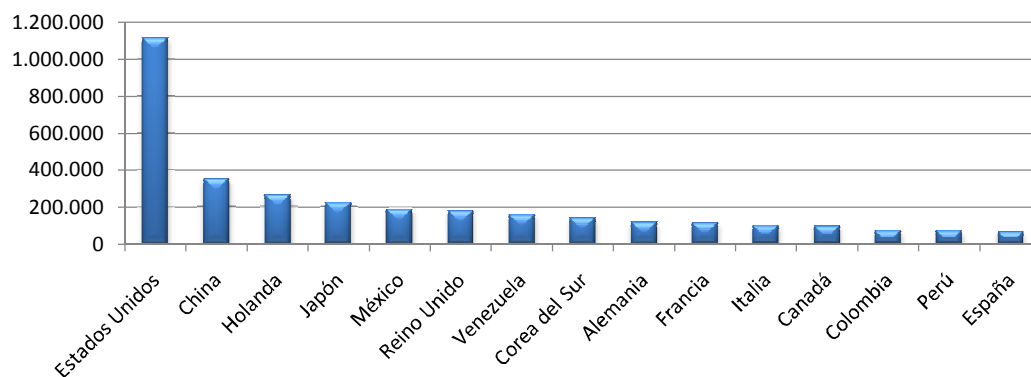
Cuadro N°6
Exportación de productos silvoagropecuarios por país de destino*
(Miles de dólares FOB)

País	2008	2008	2009	Variación	Participación
	ene-dic	ene-abr	ene-abr	2009-2008	2009
Estados Unidos	2.752.661	1.399.370	1.114.330	-20,4%	28,2%
China	899.760	313.387	348.198	11,1%	8,8%
Holanda	780.132	336.388	265.029	-21,2%	6,7%
Japón	824.365	280.366	222.537	-20,6%	5,6%
México	754.669	255.331	187.448	-26,6%	4,7%
Reino Unido	567.308	245.249	178.526	-27,2%	4,5%
Venezuela	593.936	127.356	157.501	23,7%	4,0%
Corea del Sur	502.270	207.733	140.833	-32,2%	3,6%
Alemania	374.426	138.135	117.995	-14,6%	3,0%
Francia	241.656	98.149	113.790	15,9%	2,9%
Italia	511.313	179.858	99.298	-44,8%	2,5%
Canadá	241.854	77.235	95.024	23,0%	2,4%
Colombia	263.931	66.936	69.354	3,6%	1,8%
Perú	307.615	82.270	68.896	-16,3%	1,7%
España	312.338	120.331	66.048	-45,1%	1,7%
Otros países	2.811.452	910.858	704.678	-22,6%	17,8%
TOTAL	12.739.683	4.838.952	3.949.483	-18,4%	100,0%

Fuente : ODEPA con información del Servicio Nacional de Aduanas.

* Cifras sujetas a revisión por informes de variación de valor (IVV).

Gráfico N° 8
Exportación de productos silvoagropecuarios por país de destino
Miles de US\$ abril 2009



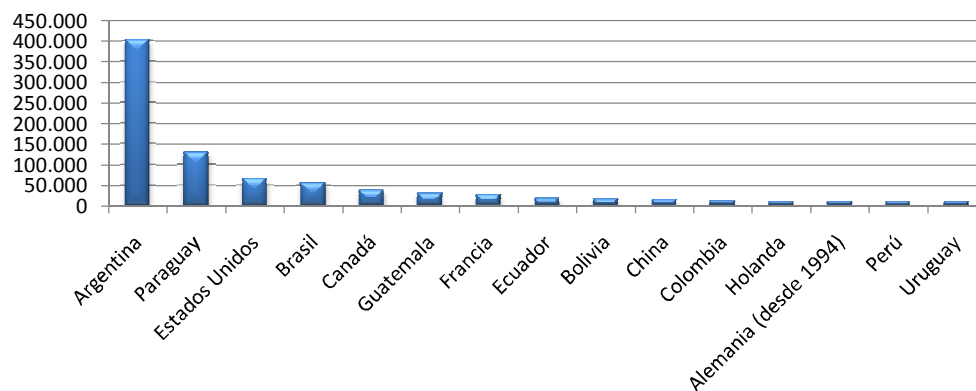
Cuadro N°7

Importación de productos silvoagropecuarios por país de origen *

(Miles de dólares CIF)

País	2008	2008	2009	Variación	Participación
	ene-dic	ene-abr	ene-abr	2009-2008	2009
Argentina	1.717.222	571.615	403.168	-29,5%	43,4%
Paraguay	361.844	100.195	129.579	29,3%	14,0%
Estados Unidos	531.695	146.063	66.511	-54,5%	7,2%
Brasil	245.213	75.782	57.115	-24,6%	6,2%
Canadá	106.553	16.513	38.021	130,2%	4,1%
Guatemala	95.586	34.375	30.957	-9,9%	3,3%
Francia	65.135	32.959	27.344	-17,0%	2,9%
Ecuador	78.822	24.104	18.796	-22,0%	2,0%
Bolivia	60.415	19.586	16.747	-14,5%	1,8%
China	82.641	26.535	15.606	-41,2%	1,7%
Colombia	60.693	20.663	12.835	-37,9%	1,4%
Holanda	33.704	11.118	11.170	0,5%	1,2%
Alemania (desde 1994)	54.975	18.194	11.020	-39,4%	1,2%
Perú	31.243	10.659	10.186	-4,4%	1,1%
Uruguay	105.112	28.972	9.285	-68,0%	1,0%
Otros países	379.917	91.484	70.344	-23,1%	7,6%
TOTAL	4.010.769	1.228.818	928.685	-24,4%	100,0%

Fuente : ODEPA con información del Servicio Nacional de Aduanas.

Gráfico N° 9
Importación de productos silvoagropecuarios por país de origen
Miles de US\$ abril 2009

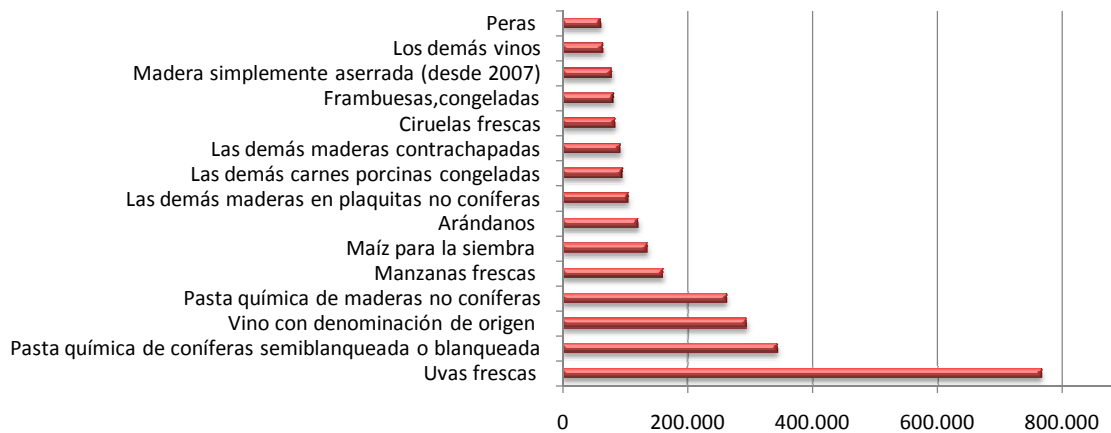
Cuadro N° 8
Principales productos silvoagropecuarios exportados*
(Miles de US\$ FOB)

Producto	Código SACH	2008	2008	2009	Variación 2009-2008	Participación 2009
		ene-dic	ene-abr	ene-abr		
Uvas frescas	08061000	1.255.467	992.698	766.511	-22,8%	19,4%
Pasta química de coníferas semiblanqueada o blanqueada	47032100	1.231.775	409.700	343.069	-16,3%	8,7%
Vino con denominación de origen	22042110	1.095.457	327.417	293.458	-10,4%	7,4%
Pasta química de maderas no coníferas	47032900	1.194.570	391.735	262.295	-33,0%	6,6%
Manzanas frescas	08081000	671.582	160.872	160.212	-0,4%	4,1%
Maíz para la siembra	10051000	176.152	143.444	135.691	-5,4%	3,4%
Arándanos	08104000	213.234	156.567	119.918	-23,4%	3,0%
Las demás maderas en plaquitas no coníferas	44012200	335.056	113.426	104.766	-7,6%	2,7%
Las demás carnes porcinas congeladas	02032900	304.275	119.097	95.526	-19,8%	2,4%
Las demás maderas contrachapadas	44123910	343.341	92.261	91.541	-0,8%	2,3%
Ciruelas frescas	08094010	111.395	98.456	83.010	-15,7%	2,1%
Frambuesas, congeladas	08112020	128.728	72.991	81.243	11,3%	2,1%
Madera simplemente aserrada (desde 2007)	44071012	510.230	175.588	78.611	-55,2%	2,0%
Los demás vinos	22042990	182.460	65.380	63.647	-2,7%	1,6%
Peras	08082010	138.576	75.647	60.404	-20,2%	1,5%
Los demás productos		4.847.386	1.443.671	1.209.579	-16,2%	30,6%
TOTAL		12.739.683	4.838.952	3.949.483	-18,4%	100,0%

Fuente : ODEPA con información del Servicio Nacional de Aduanas.

* Cifras sujetas a revisión por informes de variación de valor (IVV).

Gráfico N° 10
Principales productos silvoagropecuarios exportados
Miles de US\$ abril 2009

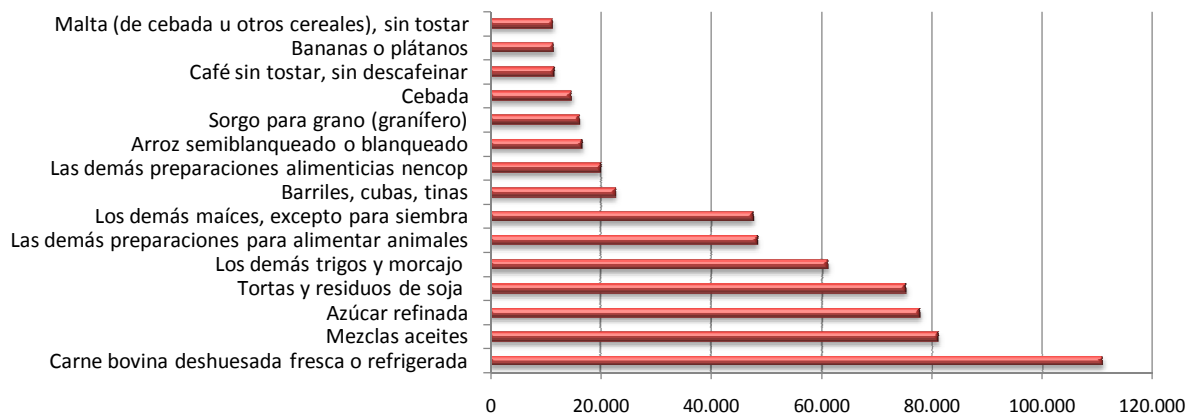


Cuadro N°9
Principales productos silvoagropecuarios importados
(Miles de US\$ CIF)

Producto	Código SACH	2008	2008	2009	Variación	Participación
		ene-dic	ene-abr	ene-abr	2009-2008	2009
Carne bovina deshuesada fresca o refrigerada	02013000	419.306	107.915	110.926	2,8%	11,9%
Mezclas aceites	15179000	382.398	157.937	81.181	-48,6%	8,7%
Azúcar refinada	17019900	222.185	66.205	77.817	17,5%	8,4%
Tortas y residuos de soja	23040000	289.630	98.513	75.249	-23,6%	8,1%
Los demás trigos y morcajo	10019000	301.489	59.328	61.140	3,1%	6,6%
Las demás preparaciones para alimentar animales	23099090	157.413	45.390	48.437	6,7%	5,2%
Los demás maíces, excepto para siembra	10059000	398.999	130.650	47.623	-63,5%	5,1%
Barriles, cubas, tinas	44160000	43.872	29.641	22.746	-23,3%	2,4%
Las demás preparaciones alimenticias nencop	21069090	62.375	21.294	20.034	-5,9%	2,2%
Arroz semiblanqueado o blanqueado	10063000	68.335	14.673	16.739	14,1%	1,8%
Sorgo para grano (granífero)	10070000	79.341	976	16.129	1552,6%	1,7%
Cebada	10030000	32.253	22.555	14.702	-34,8%	1,6%
Café sin tostar, sin descafeinar	09011100	28.643	10.628	11.606	9,2%	1,2%
Bananas o plátanos	08030000	46.792	14.651	11.482	-21,6%	1,2%
Malta (de cebada u otros cereales), sin tostar	11071000	23.667	7.044	11.406	61,9%	1,2%
Los demás productos		1.454.070	441.418	301.468	-31,7%	32,5%
TOTAL		4.010.769	1.228.818	928.685	-24,4%	100,0%

Fuente : ODEPA con información del Servicio Nacional de Aduanas.

Gráfico N° 11
Principales productos silvoagropecuarios importados
Miles de US\$ abril 2009



Cuadro N°12

Exportaciones de frutas *

PRODUCTOS	Código SACH	Volumen (toneladas)				Valor (miles de US\$ FOB)			
		2008	Enero - abril			2008	Enero - abril		
			2008	2009	Var % 09/08		2008	2009	Var % 09/08
TOTAL AGRICOLA						6.794.700	2.866.317	2.438.936	-14,9
TOTAL FRUTAS		2.953.208	1.360.389	1.488.036	9,4	4.370.259	2.061.541	1.646.355	-20,1
FRUTA PRIMARIO		2.412.076	1.226.440	1.359.537	10,9	3.328.083	1.809.320	1.388.584	-23,3
Fruta fresca		2.389.191	1.224.972	1.356.380	10,7	3.152.529	1.798.364	1.374.285	-23,6
Uvas	08061000	836.885	671.641	741.184	10,4	1.255.467	992.698	766.511	-22,8
Manzanas	08081000	770.708	196.977	245.097	24,4	671.582	160.872	160.212	-0,4
Kiwis	08105000	160.252	23.739	35.818	50,9	176.787	29.986	30.347	1,2
Aguacates (paltas)	08044000	84.998	26.548	17.363	-34,6	134.925	41.446	22.169	-46,5
Ciruelas	08094010	88.816	78.943	92.361	17,0	111.395	98.456	83.010	-15,7
Peras	08082010	133.088	74.062	82.472	11,4	138.576	75.647	60.404	-20,2
Arándanos	08104000	35.330	23.668	32.075	35,5	213.234	156.567	119.918	-23,4
Nectarines	08093010	62.220	54.552	51.864	-4,9	75.133	67.033	47.027	-29,8
Melocotones (duraznos)	08093020	49.426	41.008	37.090	-9,6	52.828	44.521	31.671	-28,9
Frambuesas	08102000	2.312	2.110	725	-65,7	15.174	13.813	3.469	-74,9
Limones	08055010	41.251	1	65	7.360,9	39.067	1	37	2.522,4
Mandarinas, clementinas	08052000	23.677	0	63		28.165	0	58	
Cerezas	08092000	51.865	26.441	13.410	-49,3	198.129	106.440	40.960	-61,5
Naranjas	08051000	37.833	42	53	26,2	22.685	33	41	27,5
Otros	-	10.530	5.241	6.741	28,6	19.382	10.850	8.451	-22,1
Frutos secos		22.885	1.468	3.157	115,0	175.554	10.956	14.299	30,5
Almendras con cáscara, frescas o secas.	08021100	217	0	0		1.336	0	0	
Almendras sin cáscara	08021200	5.846	396	940	137,2	34.384	2.441	4.299	76,1
Avellanas con cáscara, frescas o secas	08022100	1.923	752	1.523		7.121	2.900	3.948	
Avellanas sin cáscara, frescas o secas.	08022200	6	1	1	-38,1	59	8	8	-7,3
Castañas, frescas o secas, incluso sin cáscara	08024000	896	0	0		1.275	0	0	
Los demás cocos , excepto secos	08011900	1	0	1		6	0	1	
Los demás frutos de cáscara, frescos o secos	08029000								
Nueces de brasil, sin cáscara	08012200								
Nueces de marañón (mercy, cajuil o anacardos)	08013200								
Nueces de nogal con cáscara	08023100	6.545	91	225	146,4	30.919	401	509	26,9
Nueces de nogal sin cáscara	08023200	7.377	183	418	128,9	94.838	1.846	3.186	72,7
Pistachos, frescos o secos, incluso sin cáscara	08025000	75	45	51	11,6	5.617	3.360	2.347	-30,1
FRUTA INDUSTRIALIZADA		541.132	133.950	128.498	-4,1	1.042.176	252.221	257.771	2,2
Compotas		144.514	30.983	24.462	-21,0	177.040	32.803	26.944	-17,9
Congeladas		102.829	56.733	49.960	-11,9	249.896	132.918	123.109	-7,4
Conserva		85.024	16.228	12.809	-21,1	132.849	25.206	21.644	-14,1
Deshidratados		123.562	19.023	20.246	6,4	325.159	42.754	48.533	13,5
Jugos		77.300	9.521	18.621	95,6	133.828	13.371	29.692	122,1
Otros		7.902	1.461	2.400	64,3	23.404	5.169	7.848	51,8

Fuente: ODEPA con información del Servicio Nacional de Aduanas. * Cifras sujetas a revisión por informes de variación de valor (IVV).

Cuadro N° 13

Exportaciones de semillas para siembra *

PRODUCTOS	Código SACH	Volumen (toneladas)				Valor (miles de US\$ FOB)				
		2008	Enero - abril		2008	Enero - abril		2008	2009	Var % 09/08
			2008	2009		Var % 09/08	2008			
TOTAL AGRICOLA		88.843	67.438	81.937	21,5	6.794.700	2.866.317	2.438.936	-14,9	
TOTAL SEMILLAS		88.843	67.438	81.937	21,5	293.846	189.534	213.815	12,8	
Papas	7011000	631	25	0	-100,0	515	18	0	-100,0	
Porotos y frejoles para siembra		2.325	866	622	-28,2	4.681	1.723	2.233	29,6	
Trigo duro	10011000	0	0	0		0	0	0		
Cebada	10030000	390	390	69	-82,4	190	189	29	-84,5	
Maíz para la siembra	10051000	73.394	60.925	65.609	7,7	176.152	143.444	135.691	-5,4	
Sorgo de grano	10070010	0	0	0		1	0	1		
Habas de soja	12010010	3.285	318	4.959	1.459,3	4.759	525	9.325	1.674,6	
Semilla de lino para siembra	12040010									
Semilla algodón para siembra	12072010									
Semilla de raps		1.943	1.834	6.715	266,2	3.708	3.473	19.277	455,0	
Semilla de girasol para al siembra	12060010	3.059	1.417	1.403	-1,0	10.410	5.044	4.152	-17,7	
Semilla de sésamo para siembra	12074010	0	0	0		0	0	0	-100,0	
Semilla de mostaza para siembra	12075010	2	0	0		5	0	0		
Semilla de cártamo para siembra	12079911	31	0	0		29	0	0		
Semilla de amapola para siembra	12079110									
Las demás semillas y frutos oleaginosos	12079900									
Semilla de remolacha azucarera	12091000	102	89	4		1.133	516	7		
Semilla forrajera para siembra		1.871	912	916	0,4	6.510	2.377	3.216	35,3	
Semillas de hortalizas		1.711	622	1.620	160,4	61.959	22.666	27.463	21,2	
Semillas de melón	12099920	16	6	10	58,0	3.424	1.391	2.680	92,7	
Semillas de sandía	12099930	20	8	4	-51,8	4.842	1.701	1.589	-6,6	
Las demás semillas, frutos y esporas	12099990	39	22	2		622	195	147	-24,8	
Semillas de plantas herbáceas	12093000	24	4	5	30,7	14.907	6.271	8.003	27,6	

Fuente: ODEPA con información del Servicio Nacional de Aduanas. * Cifras sujetas a revisión por informes de variación de valor (IVV).

Cuadro N° 14

Exportaciones de bulbos, flores de corte y musgos *

PRODUCTOS	Código SACH	Volumen (toneladas)				Valor (miles de US\$ FOB)			
		2008	Enero - abril		2008	Enero - abril		2009	Var % 09/08
			2008	2009		Var % 09/08	2008		
TOTAL AGRICOLA						6.794.700	2.866.317	2.438.936	-14,9
TOTAL FLORES/BULBOS/MUSGOS		12.587	968	818		37.593	4.995	4.633	-7,3
Bulbos en reposo vegetativo	06011000	11.062	246	562	128,5	31.003	1.918	3.184	66,0
Bulbos de liliium	06011011	10.183	174	182	4,8	26.989	1.651	1.163	-29,6
Bulbos de tulipán	06011012	520	24	340		2.266	108	1.963	
Bulbos de cala	06011013	75	6	0	-96,4	633	17	15	-7,9
Los demás bulbos	-	283	43	40		1.115	142	42	
Bulbos en vegetación o en flor	06012000	31	0	0		173	3	23	
Bulbos de liliium	06012011	0	0	0		0	0	23	
Bulbos de tulipán	06012012	31	0	0		169	0	0	
Los demás bulbos	-	0	0	0		3	3	0	
Flores de corte		426	180	117	-34,8	3.912	1.829	1.130	-38,2
Calas	06031960	72	23	20	-15,0	888	640	394	-38,5
Lilium	06031910	91	81	44	-45,7	558	486	234	-51,8
Peonias	06031930	85	27	20	-26,2	1.210	377	245	-35,0
Tulipán	06031920	9	3	2	-32,0	127	62	18	-70,1
Limonium	06031950	0	0	0		0	0	0	
Claveles	06031200	8	0	8		14	0	13	
Orquídeas	06031300	0	0	0		0	0	0	
Otras flores de corte	-	163	46	24	-47,3	1.116	264	225	-14,6
Musgos y líquenes.	06041000	1.067	542	138	-74,5	2.505	1.245	296	-76,2

Fuente: ODEPA con información del Servicio Nacional de Aduanas. * Cifras sujetas a revisión por informes de variación de valor (IVV).

Cuadro N° 15

Exportaciones de hortalizas y tubérculos *

PRODUCTOS	Código SACH	Volumen (toneladas)				Valor (miles de US\$ FOB)			
		2008	Enero - abril			2008	Enero - abril		
			2008	2009	Var % 09/08		2008	2009	Var % 09/08
TOTAL AGRICOLA						6.794.700	2.866.317	2.438.936	-14,9
TOTAL HORTALIZAS Y TUBERCULOS		204.254	91.430	56.407	-38,3	240.561	82.053	56.795	-30,8
PRIMARIO		98.884	58.436	35.081	-40,0	48.479	30.166	17.673	-41,4
Achicorias, radicchios		2.184	1.892	1.255	-33,7	2.465	2.157	926	-57,1
Ajos		5.226	3.229	3.571	10,6	7.614	5.063	4.057	-19,9
Alcachofas									
Cebollas		88.697	51.986	28.780	-44,6	31.301	20.501	10.676	-47,9
Chalotes		30	0	0		101	0	1	
Espárragos		151	16	0	-98,5	251	48	1	-98,6
Judías		0	0	0	14,3	10	2	2	-26,8
Lechugas		10	2	1	-71,9	21	4	1	-74,4
Melones frescos		106	105	1	-99,2	118	117	1	-98,7
Orégano, fresco o seco		1.453	584	563	-3,5	4.653	1.872	1.551	-17,1
Papas, excepto para siembra		217	113	121	7,3	135	69	56	-18,7
Pimentita fresca o refrigerada		38	1	0	-40,2	54	2	1	-28,0
Tomates		238	72	46	-35,9	227	88	48	-45,2
Zanahorias y nabos		53	2	3	43,7	1.218	3	4	48,5
Otras hortalizas		483	434	739	70,3	312	241	347	43,9
INDUSTRIAL		105.369	32.994	21.326	-35,4	192.082	51.887	39.122	-24,6
Congelados		24.355	7.449	5.165	-30,7	56.963	14.005	11.800	-15,7
Conservas		8.528	3.567	650	-81,8	34.006	11.685	4.588	-60,7
Deshidratados		5.534	994	923	-7,1	26.874	5.135	4.531	-11,8
Pastas pulpas y jugos		66.952	20.985	14.587	-30,5	74.240	21.062	18.202	-13,6

Fuente: ODEPA con información del Servicio Nacional de Aduanas. * Cifras sujetas a revisión por informes de variación de valor (IVV).

Cuadro N° 16

Exportaciones de vinos y alcoholes *

PRODUCTOS	Código SACH	Volumen (miles de litros)				Valor (miles de US\$ FOB)			
		2008	Enero - abril			2008	Enero - abril		
			2008	2009	Var % 09/08		2008	2009	Var % 09/08
TOTAL AGRICOLA						6.794.700	2.866.317	2.438.936	-14,9
TOTAL VINOS Y ALCOHOLES		599.069	193.764	193.094	-0,3	1.396.820	420.125	390.283	-7,1
Vino con denominación de origen	22042110	326.992	95.059	96.543	1,6	1.095.457	327.417	293.458	-10,4
Vino Sauvignon Blanc	22042111	49.803	13.891	14.026	1,0	153.531	44.366	37.636	-15,2
Vino Chardonnay	22042112	36.727	11.001	9.836	-10,6	118.323	35.498	29.581	-16,7
Vino blanco mezclas	22042113	10.755	2.228	5.573	150,1	28.983	6.489	12.913	99,0
Los demás vinos blancos	22042119	3.041	751	909	21,1	10.652	2.763	2.570	-7,0
Vino Cabernet Sauvignon	22042121	92.018	29.217	22.974	-21,4	318.387	102.778	78.902	-23,2
Vino Merlot	22042122	41.970	13.011	10.885	-16,3	131.619	42.636	29.801	-30,1
Vino Carmenere	22042124	19.715	5.879	5.476	-6,9	70.176	20.847	19.436	-6,8
Vino Syrah	22042125	7.892	2.402	1.975	-17,8	33.680	10.200	7.077	-30,6
Vino Pinot Noir	22042126	4.753	1.652	1.294	-21,7	22.960	8.097	5.874	-27,5
Vino tinto mezclas	22042127	48.784	12.093	20.062	65,9	167.914	42.757	59.190	38,4
Los demás vinos tintos	22042129	3.045	859	891	3,7	16.358	4.873	4.700	-3,5
Los demás vinos con denominación	22042130	8.490	2.075	2.642	27,3	22.873	6.113	5.779	-5,5
Otros vinos y alcoholes		254.969	94.801	92.610	-2,3	272.270	86.463	88.718	2,6
Los demás vinos	22042990	208.410	83.352	78.710	-5,6	182.460	65.380	63.647	-2,7
Los demás vinos capacidad inferior o igual a	22042190	43.591	10.843	13.446	24,0	78.936	19.177	23.200	21,0
Vino espumoso	22041000	2.728	577	365	-36,7	9.885	1.806	1.568	-13,2
Pisco	22082010	240	28	88	212,2	989	101	303	200,6
Otros	-	17.109	3.904	3.941	0,9	29.093	6.244	8.106	29,8

Fuente: ODEPA con información del Servicio Nacional de Aduanas. * Cifras sujetas a revisión por informes de variación de valor (IVV).

Cuadro N°17

Exportaciones pecuarias *

PRODUCTOS	Código SACH	Volumen (toneladas)				Valor (miles de US\$ FOB)			
		2008	Enero - abril			2008	Enero - abril		
			2008	2009	Var % 09/08		2008	2009	Var % 09/08
TOTAL PECUARIO						1.084.040	379.363	318.478	-16,0
PRIMARIO						88.712	33.456	36.303	8,5
Aves vivas **		1.071.118	377.640	482.627	27,8	2.306	782	1.035	32,3
Equinos vivos **		890	139	100	-28,1	5.538	1.133	1.871	65,1
Porcinos vivos **		390	0	151		492	0	77	
Lana sucia y lavada		3.351	1.968	1.211	-38,5	8.683	5.519	2.134	-61,3
Miel natural		10.336	4.709	6.264	33,0	29.775	12.701	17.989	41,6
Otros pecuarios						41.918	13.321	13.198	-0,9
INDUSTRIAL						995.328	345.907	282.175	-18,4
Lácteos						226.339	81.584	58.186	-28,7
Leche líquida		629	150	169	12,4	1.237	169	174	3,2
Leche en polvo descremada		4.694	351	39	-88,9	18.074	1.621	102	-93,7
Leche en polvo entera		14.528	4.802	7.904	64,6	66.755	24.152	28.094	16,3
Yogur		29	11	14	34,0	23	7	13	69,5
Quesos		12.254	5.301	3.775	-28,8	55.809	24.309	11.168	-54,1
Leche condensada		34.100	13.776	8.430	-38,8	64.015	24.080	13.849	-42,5
Dulce de leche (manjar)		3.526	1.176	1.205	2,5	5.741	1.931	1.751	-9,3
Otros						14.685	5.314	3.036	-42,9
Carnes y subproductos		212.880	71.973	78.311	8,8	611.165	211.157	187.933	-11,0
Carne bovina		4.505	1.457	1.346	-7,6	32.106	8.053	6.158	-23,5
Carne de ave		78.014	23.820	30.591	28,4	184.980	58.892	58.299	-1,0
Carne ovina		4.473	1.673	2.156	28,9	23.965	9.160	9.786	6,8
Carne porcina		105.817	39.204	37.934	-3,2	343.187	127.188	107.129	-15,8
Otras carnes y subproductos		20.070	5.819	6.284	8,0	26.928	7.864	6.560	-16,6
Otros productos pecuarios						157.824	53.166	36.055	-32,2
Embutidos y productos similares	16010000	3.880	1.394	1.687	21,0	7.048	2.294	3.030	32,1
Otros						150.776	50.872	33.026	-35,1

Fuente: ODEPA con información del Servicio Nacional de Aduanas. * Cifras sujetas a revisión por informes de variación de valor (IVV). ** Unidades

Cuadro N° 18									
Exportaciones forestales *									
PRODUCTOS	Código SACH	Volumen (toneladas)				Valor (miles de US\$ FOB)			
		2008	Enero - abril			2008	Enero - abril		
			2008	2009	Var % 09/08		2008	2009	Var % 09/08
TOTAL FORESTAL						4.860.942	1.593.271	1.192.069	-25,2
PRIMARIO						348.448	118.570	107.644	-9,2
Maderas en plaquitas		4.059.141	1.364.555	920.895	-32,5	338.508	114.774	104.766	-8,7
Coníferas		51.670	18.142	0		3.452	1.347	0	
No coníferas		4.007.471	1.346.413	920.895	-31,6	335.056	113.426	104.766	-7,6
Maderas en bruto (Metros cúbicos)		25.479	11.098	3.637	-67,2	5.495	2.219	758	-65,8
Coníferas		23.976	10.648	3.247	-69,5	4.582	1.982	579	-70,8
No coníferas		1.503	450	390	-13,3	913	237	179	-24,6
Otros forestales						4.445	1.577	2.120	34,4
INDUSTRIAL						4.512.494	1.474.701	1.084.425	-26,5
Celulosa		4.060.315	1.301.529	1.532.182	17,7	2.593.963	861.239	647.436	-24,8
Celulosa cruda conífera		317.648	111.997	110.431	-1,4	167.616	59.803	42.071	-29,7
Celulosa cruda no conífera		0	0	0		0	0	0	
Celulosa Blanqueada semiblanqueada conífera		1.891.474	590.108	764.962	29,6	1.231.775	409.700	343.069	-16,3
Celulosa Blanqueada semiblanqueada no conífera		1.851.190	599.422	656.789	9,6	1.194.570	391.735	262.295	-33,0
Otros		2	2	0		2	2	0	
Maderas Aserradas (Metros cúbicos)						742.053	261.263	127.506	-51,2
Madera aserrada conífera		5.369.872	1.287.170	695.696	-46,0	729.936	255.487	124.801	-51,2
Madera aserrada no conífera		64.044	24.323	9.850	-59,5	10.365	4.795	1.478	-69,2
Madera aserrada otras						1.753	981	1.227	25,1
Maderas elaboradas						1.024.250	309.944	269.385	-13,1
Maderas elaborada conífera						559.407	163.690	141.697	-13,4
Maderas elaborada no conífera						15.236	3.106	4.413	42,1
Maderas elaborada las demás						449.608	143.149	123.275	-13,9
Papel prensa (para periódico)		220.100	67.227	53.398	-20,6	151.315	42.114	40.003	-5,0
Otros forestales						912	141	96	-32,2

Fuente: ODEPA con información del Servicio Nacional de Aduanas. * Cifras sujetas a revisión por informes de variación de valor (IVV).

Cuadro N°19

Importaciones de productos silvoagropecuarios

PRODUCTOS	Código SACH	Volumen (toneladas)				Valor (miles de US\$ CIF)			
		2008	Enero - abril		2008	Enero - abril		Var % 09/08	
		2008	2009	Var % 09/08	2008	2009			
TOTAL IMPORTACIONES					4.010.769	1.228.818	928.685	-24,4	
PRIMARIO					1.251.133	352.252	228.613	-35,1	
Maíz consumo	10059000	1.438.073	485.750	244.000	-49,8	398.999	130.650	47.623	-63,5
Trigo Blando	10019000	778.467	163.422	245.648	50,3	301.489	59.328	61.140	3,1
Trigo Duro	10011000	13.947	2	1.465		8.040	1	545	
Cebada	10030000	72.900	50.418	67.323	33,5	32.253	22.555	14.702	-34,8
Habas de soja, incluso quebrantadas	12010000	133.009	66.695	9.116	-86,3	66.132	30.882	3.690	-88,1
Otros productos silvoagropecuarios	-					444.220	108.835	100.912	-7,3
INDUSTRIAL					2.759.636	876.566	700.072	-20,1	
Arroz descascarillado	10062000	2.406	0	0		2.077	4	0	
Arroz blanqueado	10063000	92.817	29.318	32.146	9,6	68.335	14.673	16.739	14,1
Arroz partido	10064000	29.669	8.620	4.800	-44,3	17.065	3.916	1.820	-53,5
Harina de trigo	11010000	4.466	1.261	921	-26,9	1.890	387	367	-5,1
Aceite de Maravilla en bruto	15121110	1.813	56	834	1.388,5	3.292	65	1.282	1.877,0
Aceite de Maravilla refinado	15121910	3.851	1.106	3.147	184,5	6.984	1.943	3.501	80,2
Aceite de soja en bruto	15071000	54	0	0		45	0	0	
Aceite de soja refinado	15079000	4.132	729	747	2,4	6.325	987	932	-5,5
Mezclas de aceites	15179000	275.963	118.247	81.848	-30,8	382.398	157.937	81.181	-48,6
Azúcar refinada	17019900	548.540	176.489	185.522	5,1	222.185	66.205	77.817	17,5
Leche en polvo descremada	-	7.069	1.710	2.003	17,1	24.950	6.231	4.471	-28,3
Leche en polvo entera	-	416	142	351	148,2	1.944	648	746	15,1
Quesos	-	7.139	2.090	2.161	3,4	33.621	9.710	7.363	-24,2
Carne Bovina Refrigerada	-	86.840	26.393	32.602	23,5	419.427	107.915	110.926	2,8
Carne Bovina Congelada	-	3.096	772	867	12,3	13.164	3.000	2.351	-21,6
Carne Porcina	-	2.854	1.236	1.150	-7,0	7.728	3.361	3.121	-7,2
Carne Ave	-	24.477	8.889	9.510	7,0	41.444	14.763	12.322	-16,5
Otros productos silvoagropecuarios	-					1.506.761	484.823	375.135	-22,6

Fuente: ODEPA con información del Servicio Nacional de Aduanas.

Cuadro N° 20

Importaciones de insumos y maquinaria

PRODUCTOS	Código SACH	Volumen (toneladas)				Valor (miles de US\$ CIF)			
		2008	Enero - abril		2008	Enero - abril		Var % 09/08	
			2008	2009		2008	2009		
INSUMOS					1.124.268	250.612	138.078	-44,9	
Fertilizantes		1.045.509	293.943	149.033	-49,3	787.179	164.021	54.924	-66,5
Urea	-	492.926	150.895	46.031	-69,5	324.133	72.307	14.191	-80,4
Superfosfatos	-	100.796	33.517	45.033	34,4	95.730	23.243	15.907	-31,6
Nitrato de Amonio	-	68.036	24.947	15.577	-37,6	38.412	10.370	7.868	-24,1
Fosfato Diamónico	-	75.584	11.514	569	-95,1	90.936	12.274	848	-93,1
Fosfato Monoamónico	-	87.767	30.793	1.748	-94,3	96.511	26.931	907	-96,6
Otros fertilizantes	-	220.401	42.277	40.074	-5,2	141.456	18.895	15.203	-19,5
Agroquímicos		32.545	8.948	9.773	9,2	252.952	54.426	60.531	11,2
Herbicidas	-	9.670	2.727	2.465	-9,6	64.903	12.743	16.464	29,2
Fungicidas	-	3.911	906	961	6,1	56.370	11.740	11.868	1,1
Insecticidas	-	8.336	2.166	2.429	12,2	91.432	19.301	17.472	-9,5
Otros agroquímicos	-	10.627	3.149	3.917	24,4	40.248	10.642	14.727	38,4
Medicamentos veterinarios		2.207	590	671	13,7	57.062	23.574	16.229	-31,2
Antibióticos	-	1.283	313	396	26,5	11.896	3.403	3.036	-10,8
Vacunas	-	121	42	37	-11,3	26.281	13.729	9.068	-33,9
Otros Insumos	-	803	236	238	1,0	18.885	6.442	4.124	-36,0
Otros Insumos						27.075	8.592	6.395	-25,6
Cuchillas y hojas cortantes, para madera y máquinas		500	175	136	-21,9	15.015	5.163	3.472	-32,8
Sacos y talegas		4.009	1.182	1.111	-6,0	12.060	3.428	2.923	-14,7
MAQUINARIA 1/						514.130	162.650	95.503	-41,3
Tractores		4.268	1.497	526	-64,9	107.091	31.577	15.547	-50,8
Cosechadoras-trilladoras		200	74	24	-67,6	9.278	2.383	2.311	-3,0
Sembradoras, plantadoras y transplantadoras		1.006	342	213	-37,7	8.827	2.391	1.118	-53,2
Otras maquinarias y herramientas						388.934	126.299	76.526	-39,4

FUENTE : ODEPA con información del Servicio Nacional de Aduanas. Nota: 1_/ Unidades