



**BALANZA COMERCIAL DE PRODUCTOS
SILVOAGROPECUARIOS**

AVANCE MENSUAL MAYO 2009



**GOBIERNO DE CHILE
MINISTERIO DE AGRICULTURA
ODEPA**

JUNIO 2009

**Balanza Comercial de Productos Silvoagropecuarios
Avance mensual mayo 2009**

Oficina de Estudios y Políticas Agrarias del
Ministerio de Agricultura, Gobierno de Chile

Director y Representante Legal
Ivan Nazif Astorga

Elaborado por:
Liliana Yáñez Barrios
Departamento de Información Agraria

Junio 2009

www.odepa.gob.cl
Santiago de Chile

CONTENIDO

Cuadro	Descripción	Página
Nº 1	BALANZA DE PRODUCTOS SILVOAGROPECUARIOS	4
Nº 2	EVOLUCION DE LAS EXPORTACIONES SILVOAGROPECUARIAS	5
Nº 3	EVOLUCION DE LAS IMPORTACIONES SILVOAGROPECUARIAS	6
Nº 4	BALANZA DE PRODUCTOS SILVOAGROPECUARIOS POR CLASE Y SUBSECTOR	7
Nº 5	BALANZA DE PRODUCTOS SILVOAGROPECUARIOS POR ZONA ECONOMICA	9
Nº 6	EXPORTACION DE PRODUCTOS SILVOAGROPECUARIOS POR PAIS DE DESTINO	11
Nº 7	IMPORTACION DE PRODUCTOS SILVOAGROPECUARIOS POR PAIS DE ORIGEN	12
Nº 8	PRINCIPALES PRODUCTOS SILVOAGROPECUARIOS EXPORTADOS	13
Nº 9	PRINCIPALES PRODUCTOS SILVOAGROPECUARIOS IMPORTADOS	14
Nº 10	EXPORTACIONES DE FRUTAS	15
Nº 11	EXPORTACIONES DE SEMILLAS	17
Nº 12	EXPORTACIONES DE BULBOS, FLORES Y MUSGOS	18
Nº 13	EXPORTACIONES DE HORTALIZAS Y TUBERCULOS	19
Nº 14	EXPORTACIONES DE VINOS Y ALCOHOLES	20
Nº 15	EXPORTACIONES PECUARIAS	21
Nº 16	EXPORTACIONES FORESTALES	22
Nº 17	IMPORTACIONES DE PRODUCTOS SILVOAGROPECUARIOS	23
Nº 18	IMPORTACIONES DE INSUMOS Y MAQUINARIA	24

Gráfico	Descripción	Página
Nº 1	BALANZA DE PRODUCTOS SILVOAGROPECUARIOS	4
Nº 2	EVOLUCION DE LAS EXPORTACIONES SILVOAGROPECUARIAS	5
Nº 3	EVOLUCION DE LAS IMPORTACIONES SILVOAGROPECUARIAS	6
Nº 4	EXPORTACIONES SILVOAGROPECUARIOS POR CLASE	8
Nº 5	EXPORTACIONES SILVOAGROPECUARIOS POR SUBSECTOR	8
Nº 6	EXPORTACIONES DE PRODUCTOS SILVOAGROPECUARIOS POR ZONA ECONOMICA	8
Nº 7	IMPORTACIONES DE PRODUCTOS SILVOAGROPECUARIOS POR ZONA ECONOMICA	8
Nº 8	EXPORTACION DE PRODUCTOS SILVOAGROPECUARIOSOR PAIS DE DESTINO	9
Nº 9	IMPORTACION DE PRODUCTOS SILVOAGROPECUARIOS POR PAIS DE ORIGEN	10
Nº 10	PRINCIPALES PRODUCTOS SILVOAGROPECUARIOS EXPORTADOS	11
Nº 11	PRINCIPALES PRODUCTOS SILVOAGROPECUARIOS IMPORTADOS	12

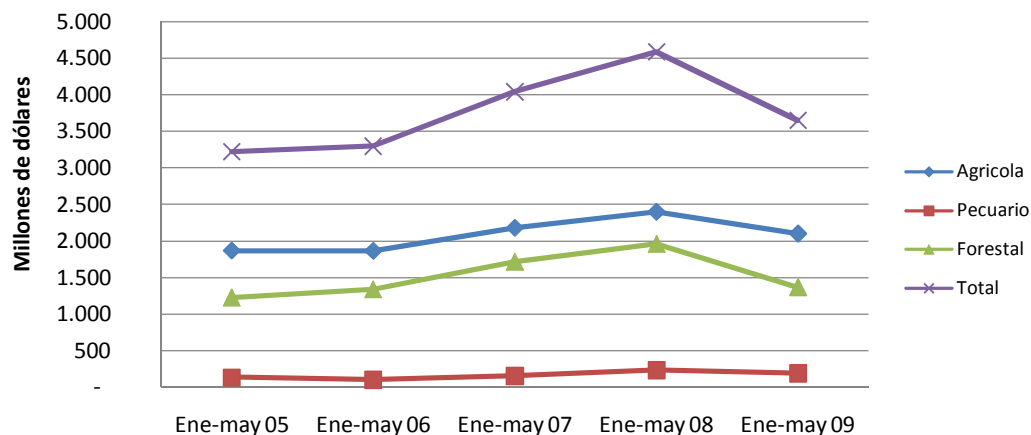
Las exportaciones que no son realizadas en la modalidad "a firme" pueden ser ajustadas de acuerdo al Informe de Variación de Valor (IVV), el cual afecta directamente a cada declaración de exportación en el mes en que fueron efectuadas. Por esta razón, las cifras de exportaciones pueden experimentar modificaciones cada vez que se aplican los IVV, ocasionando que se alteren los valores de exportación agregados varios meses después de la fecha en que los embarques fueron declarados.

Cuadro N° 1
Balanza comercial de productos silvoagropecuarios por sector *
Chile - Mundo
(Miles de dólares)

Sector	2008 ene-dic	2008 ene-may	2009 ene-may	Variación 2009-2008	Participación 2009
Exportaciones por sector					
Total silvoagropecuario	12.735.076	6.152.967	4.802.515	-21,9%	
Agrícolas	6.800.395	3.607.969	2.975.042	-17,5%	61,9%
Pecuarías	1.084.041	474.802	399.310	-15,9%	8,3%
Forestales	4.850.640	2.070.196	1.428.163	-31,0%	29,7%
Importaciones por sector					
Total silvoagropecuario	4.010.769	1.565.601	1.152.080	-26,4%	
Agrícolas	3.095.403	1.207.597	873.786	-27,6%	75,8%
Pecuarías	698.386	243.522	214.417	-12,0%	18,6%
Forestales	216.980	114.482	63.877	-44,2%	5,5%
Balanza comercial de productos					
Total silvoagropecuario	8.724.307	4.587.366	3.650.435	-20,4%	
Agrícolas	3.704.992	2.400.372	2.101.256	-12,5%	57,6%
Pecuarías	385.655	231.280	184.893	-20,1%	5,1%
Forestales	4.633.660	1.955.714	1.364.286	-30,2%	37,4%

Fuente : ODEPA con información del Servicio Nacional de Aduanas
 * Cifras sujetas a revisión por informes de variación de valor (IVV).

Grafico N° 1
Evolución balanza de productos silvoagropecuarios



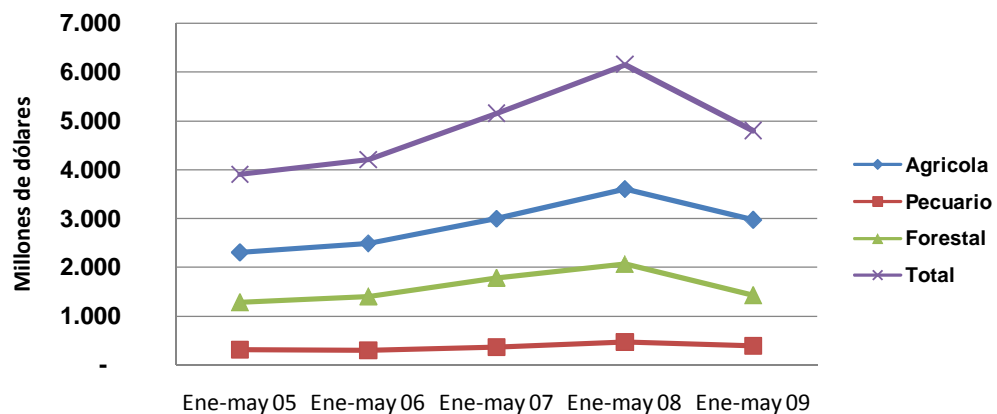
Cuadro N° 2
Evolución de las exportaciones silvoagropecuarias
Chile - Mundo
(Miles de dólares)

Sector	Enero - mayo				
	2005	2006	2007	2008	2009
Agrícola	2.310.859	2.497.007	3.000.999	3.607.969	2.975.042
Pecuario	311.444	301.816	366.650	474.802	399.310
Forestal	1.285.019	1.407.099	1.786.674	2.070.196	1.428.163
Total	3.907.322	4.205.922	5.154.323	6.152.966	4.802.514

Fuente : ODEPA con información del Servicio Nacional de Aduanas

* Cifras sujetas a revisión por informes de variación de valor (IVV).

Gráfico N° 2
Evolución de las exportaciones silvoagropecuarias



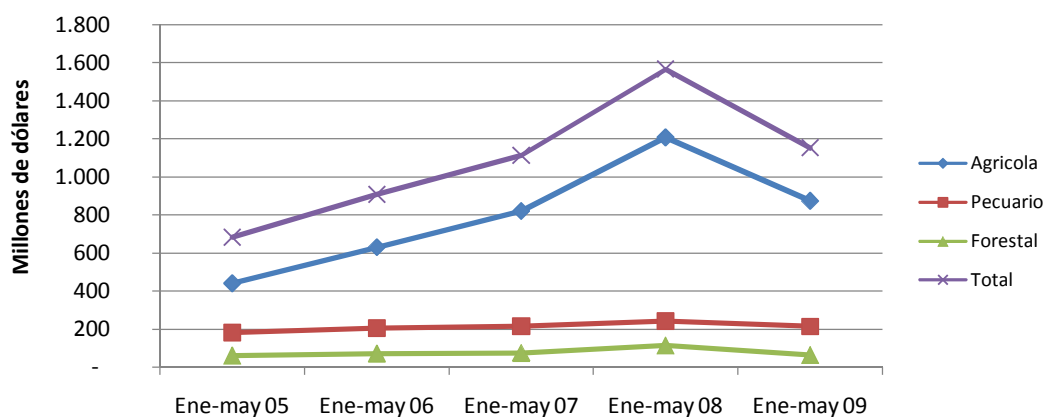
Cuadro N° 3
Evolución de las importaciones silvoagropecuarias
Chile - Mundo
(Miles de dólares)

Sector	Enero - mayo				
	2005	2006	2007	2008	2009
Agrícola	440.671	630.186	820.969	1.207.597	873.786
Pecuario	181.423	205.099	216.976	243.522	214.417
Forestal	61.347	72.335	75.060	114.482	63.877
Total	683.441	907.619	1.113.005	1.565.602	1.152.080

Fuente : ODEPA con información del Servicio Nacional de Aduanas

* Cifras sujetas a revisión por informes de variación de valor (IVV).

Gráfico N° 3
Evolución de las importaciones silvoagropecuarias



Cuadro N° 4
Balanza comercial de productos silvoagropecuarios por clase y sector*
Chile - Mundo
(Miles de dólares)

Clase y sector	2008	2008	2009	Variación	Participación
	ene-dic	ene-may	ene-may	2009-2008	2009
Exportaciones por clase y sector					
Total silvoagropecuario	12.735.076	6.152.967	4.802.515	-21,9%	
Productos primarios	4.223.858	2.694.302	2.136.091	-20,7%	44,5%
Agrícolas	3.786.698	2.509.775	1.965.456	-21,7%	92,0%
Pecuarias	88.712	43.930	44.781	1,9%	2,1%
Forestales	348.448	140.597	125.854	-10,5%	5,9%
Productos industriales	8.511.217	3.458.663	2.666.422	-22,9%	55,5%
Agrícolas	3.013.697	1.098.193	1.009.586	-8,1%	37,9%
Pecuarias	995.328	430.871	354.528	-17,7%	13,3%
Forestales	4.502.192	1.929.599	1.302.308	-32,5%	48,8%
Importaciones por clase y sector					
Total silvoagropecuario	4.010.769	1.565.601	1.152.080	-26,4%	
Productos primarios	1.251.133	454.503	286.578	-36,9%	24,9%
Agrícolas	1.199.242	431.813	273.359	-36,7%	95,4%
Pecuarias	40.002	17.733	9.119	-48,6%	3,2%
Forestales	11.889	4.957	4.100	-17,3%	1,4%
Productos industriales	2.759.636	1.111.098	865.502	-22,1%	75,1%
Agrícolas	1.896.161	775.784	600.427	-22,6%	69,4%
Pecuarias	658.384	225.789	205.298	-9,1%	23,7%
Forestales	205.091	109.525	59.777	-45,4%	6,9%
Balanza comercial de productos					
Total silvoagropecuario	8.724.307	4.587.366	3.650.435	-20,4%	
Productos primarios	2.972.725	2.239.799	1.849.513	-17,4%	50,7%
Agrícolas	2.587.456	2.077.962	1.692.097	-18,6%	91,5%
Pecuarias	48.710	26.197	35.662	36,1%	1,9%
Forestales	336.559	135.640	121.754	-10,2%	6,6%
Productos industriales	5.751.581	2.347.565	1.800.920	-23,3%	49,3%
Agrícolas	1.117.536	322.409	409.159	26,9%	22,7%
Pecuarias	336.944	205.082	149.230	-27,2%	8,3%
Forestales	4.297.101	1.820.074	1.242.531	-31,7%	69,0%

Fuente : ODEPA con información del Servicio Nacional de Aduanas

* Cifras sujetas a revisión por informes de variación de valor (IVV).

Gráfico Nº 4
Exportaciones silvoagropecuarias por clase
Participación mayo 2009

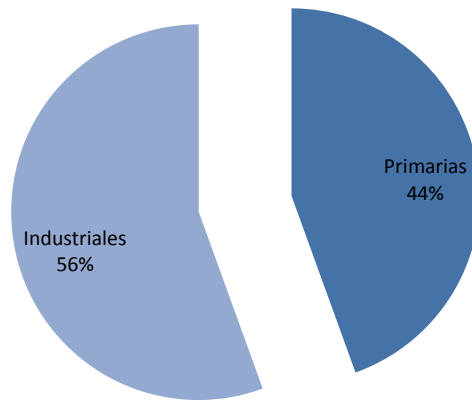
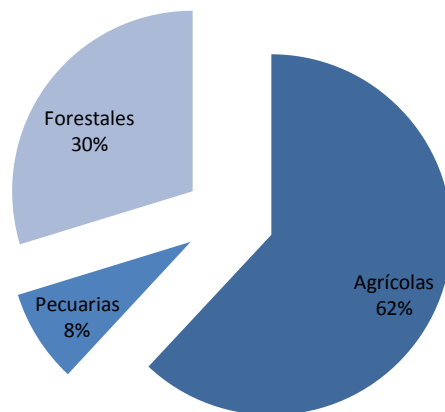


Gráfico Nº 5
Exportaciones silvoagropecuarias por sector
Participación mayo 2009



Fuente : ODEPA con información del Servicio Nacional de Aduanas
Cifras sujetas a revisión por informes de variación de valor (IVV).

Cuadro N°5				
Balanza de productos silvoagropecuarios por zona económica *				
(Miles de dólares)				
Zona económica		Exportaciones	Importaciones	Saldo
APEC (Excluido NAFTA)				
	2008	3.459.983	239.561	3.220.422
	Enero - mayo 2008	1.600.522	71.409	1.529.113
	Enero - mayo 2009	1.275.685	47.979	1.227.706
	Var. (%) 2009/2008	-20,3	-32,8	-19,7
UE (25)				
	2008	3.314.479	275.175	3.039.304
	Enero - mayo 2008	1.701.404	121.782	1.579.622
	Enero - mayo 2009	1.190.824	92.034	1.098.790
	Var. (%) 2009/2008	-30,0	-24,4	-30,4
MERCOSUR				
	2008	412.794	2.429.391	-2.016.597
	Enero - mayo 2008	139.082	965.663	-826.581
	Enero - mayo 2009	144.579	729.577	-584.998
	Var. (%) 2009/2008	4,0	-24,4	-29,2
NAFTA				
	2008	3.753.656	670.599	3.083.057
	Enero - mayo 2008	2.023.998	237.993	1.786.005
	Enero - mayo 2009	1.617.360	144.648	1.472.712
	Var. (%) 2009/2008	-20,1	-39,2	-17,5
Otras				
	2008	1.794.164	396.043	1.398.121
	Enero - mayo 2008	687.961	168.754	519.207
	Enero - mayo 2009	574.067	137.842	436.225
	Var. (%) 2009/2008	-16,6	-18,3	-16,0
Balanza comercial de productos				
	2008	12.735.076	4.010.769	8.724.307
	Enero - mayo 2008	6.152.967	1.565.601	4.587.366
	Enero - mayo 2009	4.802.515	1.152.080	3.650.435
	Var. (%) 2009/2008	-21,9	-26,4	-20,4

Fuente : ODEPA con información del Servicio Nacional de Aduanas.

* Cifras sujetas a revisión por informes de variación de valor (IVV).

Gráfico N° 6
Exportación de productos silvoagropecuarios por zona económica
Participación mayo 2009

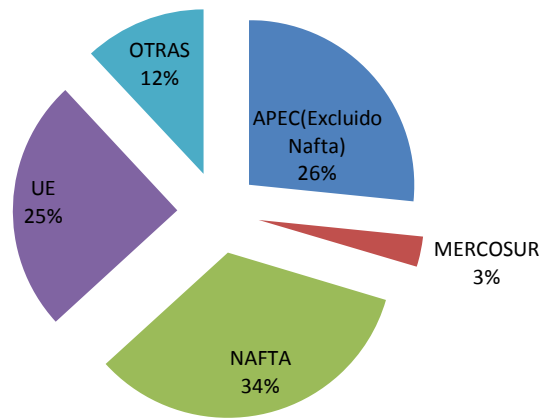
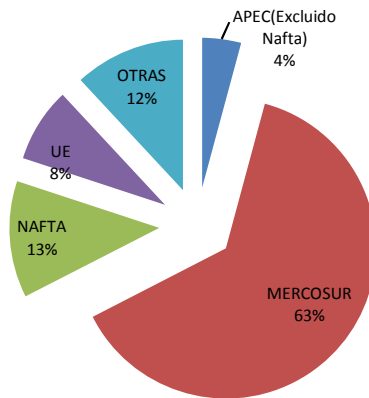


Gráfico N° 7
Importación de productos silvoagropecuarios por zona económica
Participación mayo 2009



Fuente : ODEPA con información del Servicio Nacional de Aduanas.
Cifras sujetas a revisión por informes de variación de valor (IVV).

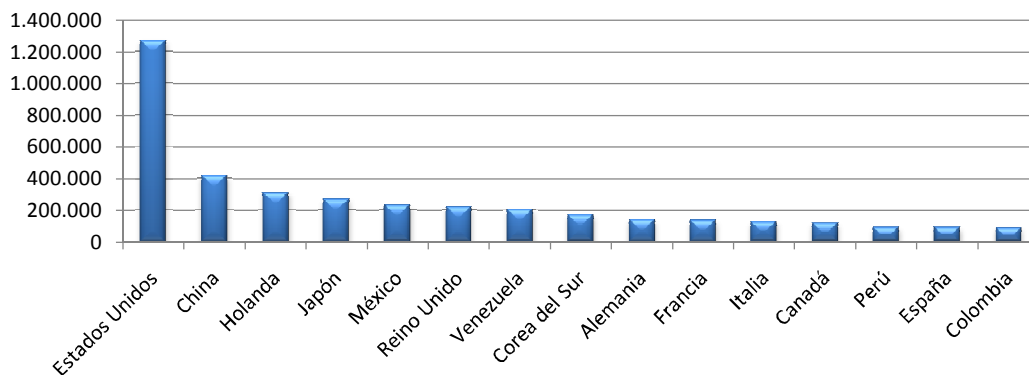
Cuadro N°6
Exportación de productos silvoagropecuarios por país de destino*
(Miles de dólares FOB)

País	2008	2008	2009	Variación	Participación
	ene-dic	ene-may	ene-may	2009-2008	2009
Estados Unidos	2.757.168	1.599.723	1.271.667	-20,5%	26,5%
China	895.330	433.826	417.947	-3,7%	8,7%
Holanda	780.467	429.373	311.660	-27,4%	6,5%
Japón	824.274	345.903	269.781	-22,0%	5,6%
México	754.669	324.581	228.767	-29,5%	4,8%
Reino Unido	567.647	309.856	219.246	-29,2%	4,6%
Venezuela	593.992	189.022	200.868	6,3%	4,2%
Corea del Sur	500.901	257.515	169.521	-34,2%	3,5%
Alemania	374.416	167.299	140.224	-16,2%	2,9%
Francia	240.357	128.540	137.571	7,0%	2,9%
Italia	510.149	258.331	127.872	-50,5%	2,7%
Canadá	241.818	99.694	116.927	17,3%	2,4%
Perú	307.620	113.080	88.774	-21,5%	1,8%
España	311.705	158.541	88.602	-44,1%	1,8%
Colombia	263.938	98.493	87.189	-11,5%	1,8%
Otros países	2.810.625	1.239.188	925.900	-25,3%	19,3%
TOTAL	12.735.076	6.152.967	4.802.515	-21,9%	100,0%

Fuente : ODEPA con información del Servicio Nacional de Aduanas.

* Cifras sujetas a revisión por informes de variación de valor (IVV).

Gráfico N° 8
Exportación de productos silvoagropecuarios por país de destino
Miles de US\$ mayo 2009



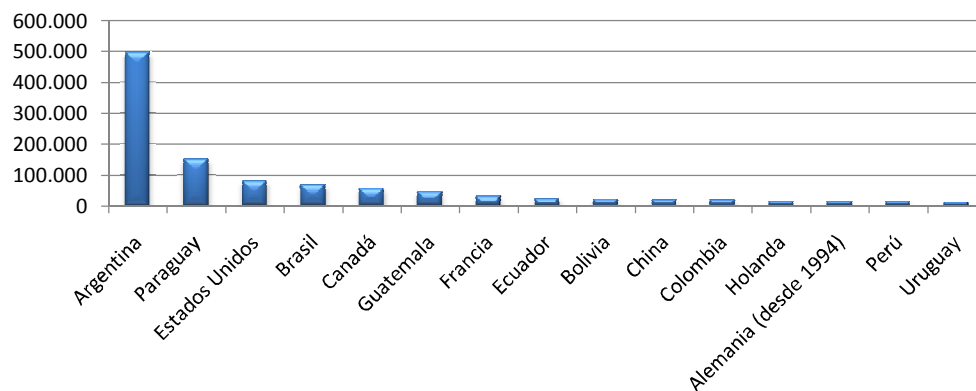
Cuadro N°7

Importación de productos silvoagropecuarios por país de origen *

(Miles de dólares CIF)

País	2008	2008	2009	Variación	Participación
	ene-dic	ene-may	ene-may	2009-2008	2009
Argentina	1.717.222	693.151	497.497	-28,2%	43,2%
Paraguay	361.844	134.841	151.742	12,5%	13,2%
Estados Unidos	531.695	178.050	79.324	-55,4%	6,9%
Brasil	245.213	96.266	68.486	-28,9%	5,9%
Canadá	106.553	50.599	57.047	12,7%	5,0%
Guatemala	95.586	45.420	45.752	0,7%	4,0%
Francia	65.135	41.583	31.346	-24,6%	2,7%
Ecuador	78.822	32.362	23.890	-26,2%	2,1%
Bolivia	60.415	22.620	20.679	-8,6%	1,8%
China	82.641	34.022	19.083	-43,9%	1,7%
Colombia	60.693	26.920	18.874	-29,9%	1,6%
Holanda	33.704	13.644	13.132	-3,8%	1,1%
Alemania (desde 1994)	54.975	22.599	12.643	-44,1%	1,1%
Perú	31.243	13.311	12.594	-5,4%	1,1%
Uruguay	105.112	41.405	11.851	-71,4%	1,0%
Otros países	379.917	118.811	88.139	-25,8%	7,7%
TOTAL	4.010.769	1.565.601	1.152.080	-26,4%	100,0%

Fuente : ODEPA con información del Servicio Nacional de Aduanas.

Gráfico N° 9
Importación de productos silvoagropecuarios por país de origen
Miles de US\$ mayo 2009

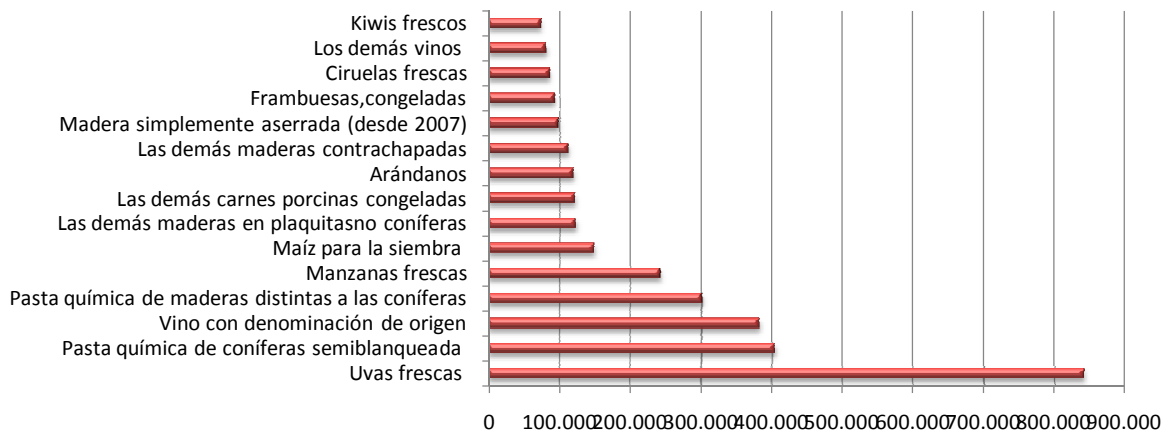
Cuadro N° 8
Principales productos silvoagropecuarios exportados*
(Miles de US\$ FOB)

Producto	Código SACH	2008	2008	2009	Variación 2009-2008	Participación 2009
		ene-dic	ene-may	ene-may		
Uvas frescas	08061000	1.256.137	1.127.651	842.271	-25,3%	17,5%
Pasta química de coníferas semiblanqueada	47032100	1.227.648	551.133	404.178	-26,7%	8,4%
Vino con denominación de origen	22042110	1.095.457	426.347	381.966	-10,4%	8,0%
Pasta química de maderas distintas a las coníferas	47032900	1.188.929	530.774	301.639	-43,2%	6,3%
Manzanas frescas	08081000	671.995	302.509	242.351	-19,9%	5,0%
Maíz para la siembra	10051000	176.154	164.628	149.207	-9,4%	3,1%
Las demás maderas en plaquitasno coníferas	44012200	335.056	135.044	122.546	-9,3%	2,6%
Las demás carnes porcinas congeladas	02032900	304.275	144.639	121.370	-16,1%	2,5%
Arándanos	08104000	214.039	172.298	119.452	-30,7%	2,5%
Las demás maderas contrachapadas	44123910	343.341	117.400	112.074	-4,5%	2,3%
Madera simplemente aserrada (desde 2007)	44071012	510.230	223.078	98.719	-55,7%	2,1%
Frambuesas, congeladas	08112020	128.728	91.065	92.799	1,9%	1,9%
Ciruelas frescas	08094010	111.428	107.274	85.230	-20,5%	1,8%
Los demás vinos	22042990	182.460	79.952	80.565	0,8%	1,7%
Kiwis frescos	08105000	177.426	93.802	73.743	-21,4%	1,5%
Los demás productos		4.811.774	1.885.372	1.574.405	-16,5%	32,8%
TOTAL		12.735.076	6.152.967	4.802.515	-21,9%	100,0%

Fuente : ODEPA con información del Servicio Nacional de Aduanas.

* Cifras sujetas a revisión por informes de variación de valor (IVV).

Gráfico N° 10
Principales productos silvoagropecuarios exportados
Miles de US\$ mayo 2009

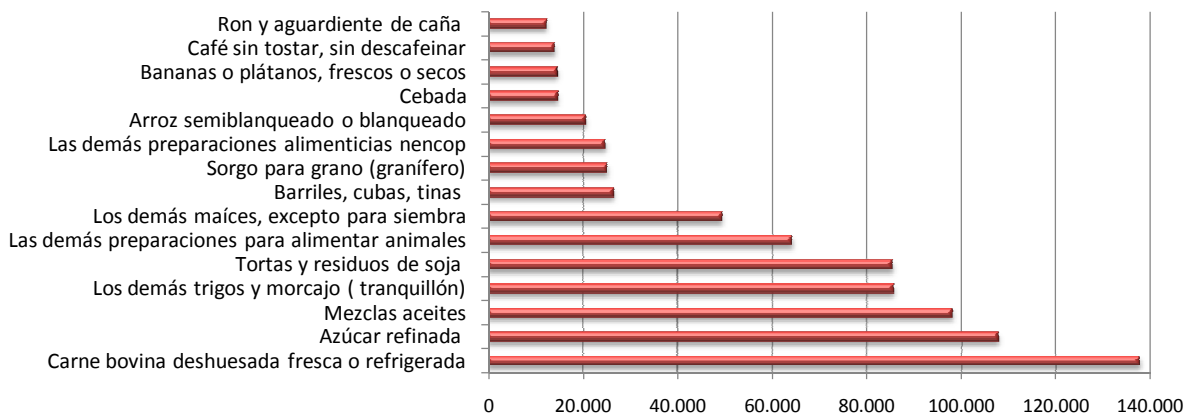


Cuadro N°9
Principales productos silvoagropecuarios importados
(Miles de US\$ CIF)

Producto	Código SACH	2008	2008	2009	Variación	Participación
		ene-dic	ene-may	ene-may	2009-2008	2009
Carne bovina deshuesada fresca o refrigerada	02013000	419.306	132.778	137.724	3,7%	12,0%
Azúcar refinada	17019900	222.185	88.070	107.858	22,5%	9,4%
Mezclas aceites	15179000	382.398	197.014	98.198	-50,2%	8,5%
Los demás trigos y morcajo (tranquilidad)	10019000	301.489	93.949	85.734	-8,7%	7,4%
Tortas y residuos de soja	23040000	289.630	128.287	85.459	-33,4%	7,4%
Las demás preparaciones para alimentar animales	23099090	157.413	55.289	64.340	16,4%	5,6%
Los demás maíces, excepto para siembra	10059000	398.999	153.485	49.467	-67,8%	4,3%
Barriles, cubas, tinas	44160000	43.872	36.853	26.526	-28,0%	2,3%
Sorgo para grano (granífero)	10070000	79.341	2.624	25.199	860,3%	2,2%
Las demás preparaciones alimenticias nencop	21069090	62.375	26.158	24.697	-5,6%	2,1%
Arroz semiblanqueado o blanqueado	10063000	68.335	19.275	20.569	6,7%	1,8%
Cebada	10030000	32.253	26.451	14.763	-44,2%	1,3%
Bananas o plátanos, frescos o secos	08030000	46.792	19.240	14.600	-24,1%	1,3%
Café sin tostar, sin descafeinar	09011100	28.643	14.794	14.063	-4,9%	1,2%
Ron y aguardiente de caña	22084000	34.490	12.200	12.393	1,6%	1,1%
Los demás productos		1.443.248	559.133	370.489	-33,7%	32,2%
TOTAL		4.010.769	1.565.601	1.152.080	-26,4%	100,0%

Fuente : ODEPA con información del Servicio Nacional de Aduanas.

Gráfico N° 11
Principales productos silvoagropecuarios importados
Miles de US\$ mayo 2009



Cuadro N° 12

Exportaciones de frutas *

PRODUCTOS	Código SACH	Volumen (toneladas)				Valor (miles de US\$ FOB)			
		2008	Enero - mayo			2008	Enero - mayo		
			2008	2009	Var % 09/08		2008	2009	Var % 09/08
TOTAL AGRICOLA						6.800.395	3.607.969	2.975.042	-17,5
TOTAL FRUTAS		2.953.208	1.779.811	1.800.033	1,1	4.375.932	2.562.972	1.955.693	-23,7
FRUTA PRIMARIO		2.412.076	1.594.831	1.631.348	2,3	3.333.745	2.213.490	1.631.385	-26,3
Fruta fresca		2.389.191	1.591.040	1.623.091	2,0	3.158.191	2.190.318	1.601.455	-26,9
Uvas	08061000	836.885	770.652	803.670	4,3	1.256.137	1.127.651	842.271	-25,3
Manzanas	08081000	770.708	373.660	369.621	-1,1	671.995	302.509	242.351	-19,9
Kiwis	08105000	160.252	81.247	93.234	14,8	177.426	93.802	73.743	-21,4
Aguacates (paltas)	08044000	84.998	26.567	17.363	-34,6	137.931	41.481	26.943	-35,0
Ciruelas	08094010	88.816	85.497	94.139	10,1	111.428	107.274	85.230	-20,5
Peras	08082010	133.088	95.163	99.170	4,2	138.634	96.784	71.688	-25,9
Arándanos	08104000	35.330	26.170	32.129	22,8	214.039	172.298	119.452	-30,7
Nectarines	08093010	62.220	54.869	51.885	-5,4	75.202	67.424	48.265	-28,4
Melocotones (duraznos)	08093020	49.426	41.326	37.114	-10,2	52.936	44.814	32.284	-28,0
Frambuesas	08102000	2.312	2.222	742	-66,6	15.208	14.698	3.421	-76,7
Limonas	08055010	41.251	273	328	20,5	39.028	481	249	-48,3
Mandarinas, clementinas	08052000	23.677	583	1.689	189,7	28.353	903	1.518	68,0
Cerezas	08092000	51.865	26.629	13.412	-49,6	198.410	106.956	40.694	-62,0
Naranjas	08051000	37.833	43	75	73,7	22.266	34	52	53,5
Otros	-	10.530	6.138	8.520	38,8	19.199	13.208	13.293	0,6
Frutos secos		22.885	3.791	8.257	117,8	175.554	23.172	29.931	29,2
Almendras con cáscara, frescas o secas.	08021100	217	16	163	917,9	1.336	76	504	560,6
Almendras sin cáscara	08021200	5.846	785	1.518	93,3	34.384	4.663	6.703	43,7
Avellanas con cáscara, frescas o secas	08022100	1.923	1.357	2.567	89,1	7.121	5.068	6.128	20,9
Avellanas sin cáscara, frescas o secas.	08022200	6	1	1	-38,1	59	8	8	-7,3
Castañas, frescas o secas, incluso sin cásc	08024000	896	260	406	55,9	1.275	429	373	-12,9
Los demás cocos , excepto secos	08011900	1	0	1	4.600,0	6	0	5	4.904,3
Nueces de nogal con cáscara	08023100	6.545	827	2.642	219,5	30.919	3.499	7.072	102,1
Nueces de nogal sin cáscara	08023200	7.377	499	910	82,1	94.838	6.068	6.791	11,9
Pistachos, frescos o secos, incluso sin cásc	08025000	75	45	51	11,6	5.617	3.360	2.347	-30,1

Fuente: ODEPA con información del Servicio Nacional de Aduanas. * Cifras sujetas a revisión por informes de variación de valor (IVV).

Cuadro N° 12 (continuación)

Exportaciones de frutas *

PRODUCTOS	Código SACH	Volumen (toneladas)				Valor (miles de US\$ FOB)			
		2008	Enero - mayo			2008	Enero - mayo		
			2008	2009	Var % 09/08		2008	2009	Var % 09/08
FRUTA INDUSTRIALIZADA		541.132	184.979	168.685	-8,8	1.042.186	349.482	324.308	-7,2
Compotas		144.514	43.871	32.320	-26,3	177.040	49.387	33.691	-31,8
Damascos		2.922	1.260	1.004	-20,3	4.857	2.023	1.115	-44,9
Duraznos		51.365	15.050	10.746	-28,6	84.815	23.805	12.908	-45,8
Las demás confituras, jaleas y mermeladas, puré y pastas		90.161	27.542	20.560	-25,4	87.187	23.507	19.644	-16,4
Otras		66	19	10	-48,9	182	52	24	-53,1
Congelados		102.829	67.547	58.910	-12,8	249.907	161.399	143.661	-11,0
Frambuesas		40.831	30.944	26.342	-14,9	128.728	91.065	92.799	1,9
Frutillas		20.897	14.276	12.970	-9,1	33.922	23.303	17.921	-23,1
Moras		17.899	12.622	8.405	-33,4	34.004	25.151	10.755	-57,2
Zarzamoras, mora-frambuesa y grosellas		1.063	728	600	-17,6	2.271	1.265	887	-29,9
Las demás		22.140	8.977	10.593	18,0	50.982	20.614	21.299	3,3
Coservas		85.024	27.020	18.713	-30,7	132.849	41.796	30.432	-27,2
Aceitunas		1.903	714	1.036	45,1	3.656	1.268	1.869	47,4
Cerezas		4.542	1.667	2.016	20,9	10.821	3.911	4.312	10,2
Damascos		236	236	202	-14,3	310	310	335	8,1
Duraznos		62.542	18.389	11.816	-35,7	85.560	25.395	15.797	-37,8
Las demás frutas preparadas o conservadas		2.248	1.360	1.529	12,4	3.774	1.311	2.298	75,3
Los demás frutos de cáscara y semillas, incluidas las mez		1.298	464	435	-6,2	10.157	3.558	3.526	-0,9
Mezclas preparadas o conservadas		11.429	3.868	1.560	-59,7	17.329	5.630	2.127	-62,2
Peras		607	233	73	-68,6	732	221	98	-55,5
Otras conservas		220	89	45	-49,5	509	191	70	-63,2
Deshidratados		123.562	29.883	31.328	4,8	325.159	68.407	69.366	1,4
Ciruelas secas		42.464	9.279	10.609	14,3	120.086	23.573	25.227	7,0
Manzanas		6.742	1.870	1.551	-17,0	39.402	8.279	9.510	14,9
Mosquetas		8.332	2.693	1.526	-43,3	36.101	9.402	5.091	-45,8
Pasas		65.611	15.886	17.554	10,5	126.982	26.235	28.765	9,6
Otros deshidratados		413	155	88	-43,2	2.588	919	773	-16,0
Extraccion de aceites		1.106	449	358	-20,3	8.525	3.405	3.169	-6,9
Aceite de oliva, virgen		854	342	312	-9,0	5.099	2.006	2.494	24,3
Aceite de rosa mosqueta y sus fracciones		214	92	45	-51,0	2.917	1.211	657	-45,8
Otros		38	15	1	-90,4	510	187	18	-90,3
Jugos		77.300	14.687	23.964	63,2	133.828	21.456	37.085	72,8
Manzanas		38.667	6.015	11.796	96,1	68.169	8.820	17.128	94,2
Uva (Incluido el mosto)		38.258	8.559	12.013	40,4	65.286	12.551	19.792	57,7
Otros		375	112	155	38,2	373	85	165	94,2
Otras frutas		6.796	1.523	3.093	103,1	14.879	3.632	6.903	90,1

Fuente: ODEPA con información del Servicio Nacional de Aduanas. * Cifras sujetas a revisión por informes de variación de valor (IVV).

Cuadro N° 13

Exportaciones de semillas para siembra *

PRODUCTOS	Código SACH	Volumen (toneladas)				Valor (miles de US\$ FOB)			
		2008	Enero - mayo			2008	Enero - mayo		
			2008	2009	Var % 09/08		2008	2009	Var % 09/08
TOTAL AGRICOLA		88.843	79.265	97.880	23,5	6.800.395	3.607.969	2.975.042	-17,5
TOTAL SEMILLAS		88.843	79.265	97.880	23,5	293.848	231.473	265.754	14,8
Papas	7011000	631	75	0	-100,0	515	54	0	-100,0
Porotos y frejoles para siembra		2.325	1.597	925	-42,1	4.681	3.180	2.896	-8,9
Trigo duro	10011000	0	0	0		0	0	0	
Cebada	10030000	390	390	111	-71,6	190	189	44	-76,8
Maíz para la siembra	10051000	73.394	68.753	72.675	5,7	176.154	164.628	149.207	-9,4
Sorgo de grano	10070010	0	0	7		1	1	11	
Habas de soja	12010010	3.285	2.911	11.892	308,5	4.759	4.260	23.320	447,4
Semilla de lino para siembra	12040010								
Semilla algodón para siembra	12072010								
Semilla de raps		1.943	1.834	7.097	286,9	3.708	3.475	20.598	492,8
Semilla de girasol para al siembra	12060010	3.059	1.761	2.271	28,9	10.410	6.490	8.917	37,4
Semilla de sésamo para siembra	12074010	0	0	0		0	0	0	-100,0
Semilla de mostaza para siembra	12075010	2	0	0		5	0	0	
Semilla de cártamo para siembra	12079911	31	3	0		29	3	0	
Semilla de amapola para siembra	12079110								
Las demás semillas y frutos oleaginosos	12079900								
Semilla de remolacha azucarera	12091000	102	89	4		1.133	516	7	
Semilla forrajera para siembra		1.871	963	997	3,6	6.510	2.558	3.512	37,3
Semillas de hortalizas		1.711	834	1.865	123,7	61.959	33.570	39.939	19,0
Semillas de melón	12099920	16	10	20	90,8	3.424	2.217	4.848	118,7
Semillas de sandía	12099930	20	14	7	-48,6	4.842	2.804	3.498	24,7
Las demás semillas, frutos y esporas	12099990	39	24	3		622	234	243	3,8
Semillas de plantas herbáceas	12093000	24	7	6	-1,6	14.907	7.294	8.715	19,5

Fuente: ODEPA con información del Servicio Nacional de Aduanas. * Cifras sujetas a revisión por informes de variación de valor (IVV).

Cuadro N° 14

Exportaciones de bulbos, flores de corte y musgos *

PRODUCTOS	Código SACH	Volumen (toneladas)				Valor (miles de US\$ FOB)			
		2008	Enero - mayo			2008	Enero - mayo		
			2008	2009	Var % 09/08		2008	2009	Var % 09/08
TOTAL AGRICOLA						6.800.395	3.607.969	2.975.042	-17,5
TOTAL FLORES/BULBOS/MUSGOS		12.587	1.375	1.069		37.593	6.696	6.239	-6,8
Bulbos en reposo vegetativo	06011000	11.062	503	785	56,1	31.003	2.986	4.659	56,0
Bulbos de liliium	06011011	10.183	193	220	14,0	26.989	1.711	1.369	-20,0
Bulbos de tulipán	06011012	520	261	525		2.266	1.117	3.223	
Bulbos de cala	06011013	75	6	0	-94,3	633	17	24	47,7
Los demás bulbos	-	283	43	40		1.115	142	42	
Bulbos en vegetación o en flor	06012000	31	31	0		173	173	23	
Bulbos de liliium	06012011	0	0	0		0	0	23	
Bulbos de tulipán	06012012	31	31	0		169	169	0	
Los demás bulbos	-	0	0	0		3	3	0	
Flores de corte		426	219	129	-41,1	3.912	2.093	1.217	-41,9
Calas	06031960	72	24	23	-3,0	888	643	415	-35,5
Lilium	06031910	91	85	47	-44,9	558	515	253	-50,9
Peonias	06031930	85	29	20	-29,6	1.210	387	249	-35,6
Tulipán	06031920	9	3	4	26,8	127	62	33	-46,0
Limonium	06031950	0	0	0		0	0	0	
Claveles	06031200	8	0	8		14	0	13	
Orquídeas	06031300	0	0	0		0	0	0	
Otras flores de corte	-	163	78	28	-64,8	1.116	486	254	-47,6
Musgos y líquenes.	06041000	1.067	622	155	-75,2	2.505	1.444	341	-76,4

Fuente: ODEPA con información del Servicio Nacional de Aduanas. * Cifras sujetas a revisión por informes de variación de valor (IVV).

Cuadro N° 15									
Exportaciones de hortalizas y tubérculos *									
PRODUCTOS	Código SACH	Volumen (toneladas)				Valor (miles de US\$ FOB)			
		2008	Enero - mayo			2008	Enero - mayo		
			2008	2009	Var % 09/08		2008	2009	Var % 09/08
TOTAL AGRICOLA						6.800.395	3.607.969	2.975.042	-17,5
TOTAL HORTALIZAS Y TUBERCULOS		204.254	120.373	72.096	-40,1	240.582	106.824	88.700	-17,0
PRIMARIO		98.884	75.483	39.742	-47,3	48.500	35.920	19.507	-45,7
Achicorias, radicchios		2.184	2.125	1.301	-38,8	2.465	2.401	952	-60,4
Ajos		5.226	3.229	3.597	11,4	7.614	5.063	4.081	-19,4
Alcachofas									
Cebollas		88.697	68.591	32.943	-52,0	31.305	25.441	11.910	-53,2
Chalotes		30	29	0		101	100	1	
Espárragos		151	16	0	-98,5	251	48	1	-98,6
Judías		0	0	0	9,4	10	10	3	-70,8
Lechugas		10	4	2	-55,8	21	8	4	-50,3
Melones frescos		106	105	1	-99,2	118	117	2	-98,6
Orégano, fresco o seco		1.453	687	710	3,4	4.653	2.247	1.964	-12,6
Papas, excepto para siembra		217	138	149	8,1	135	80	63	-20,6
Pimentita fresca o refrigerada		38	1	0	-64,1	54	5	2	-63,9
Tomates		238	97	58	-39,8	227	115	62	-46,7
Zanahorias y nabos		53	2	71	2.957,6	1.218	4	28	658,9
Otras hortalizas		483	459	909	97,8	329	281	437	55,5
INDUSTRIAL		105.369	44.890	32.353	-27,9	192.082	70.903	69.192	-2,4
Congelados		24.355	9.154	6.608	-27,8	56.963	16.927	19.678	16,3
Conservas		8.528	4.229	1.230	-70,9	34.006	14.542	12.924	-11,1
Deshidratados		5.534	1.578	1.599	1,4	26.874	8.168	7.349	-10,0
Pastas pulpas y jugos		66.952	29.929	22.916	-23,4	74.240	31.267	29.241	-6,5

Fuente: ODEPA con información del Servicio Nacional de Aduanas. * Cifras sujetas a revisión por informes de variación de valor (IVV).

Cuadro N° 16

Exportaciones de vinos y alcoholes *

PRODUCTOS	Código SACH	Volumen (miles de litros)				Valor (miles de US\$ FOB)			
		2008	Enero - mayo			2008	Enero - mayo		
			2008	2009	Var % 09/08		2008	2009	Var % 09/08
TOTAL AGRICOLA						6.800.395	3.607.969	2.975.042	-17,5
TOTAL VINOS Y ALCOHOLES		599.069	241.872	251.088	3,8	1.396.820	542.613	505.232	-6,9
Vino con denominación de origen	22042110	326.992	124.040	127.991	3,2	1.095.457	426.347	381.966	-10,4
Vino Sauvignon Blanc	22042111	49.803	18.358	18.503	0,8	153.531	58.866	49.800	-15,4
Vino Chardonnay	22042112	36.727	14.385	12.694	-11,8	118.323	46.790	38.096	-18,6
Vino blanco mezclas	22042113	10.755	2.951	8.040	172,5	28.983	8.410	18.802	123,6
Los demás vinos blancos	22042119	3.041	965	1.149	19,1	10.652	3.548	3.285	-7,4
Vino Cabernet Sauvignon	22042121	92.018	37.908	30.393	-19,8	318.387	133.530	100.017	-25,1
Vino Merlot	22042122	41.970	16.949	14.214	-16,1	131.619	55.248	38.600	-30,1
Vino Carmenere	22042124	19.715	7.642	7.032	-8,0	70.176	26.900	24.772	-7,9
Vino Syrah	22042125	7.892	3.113	2.403	-22,8	33.680	13.155	8.756	-33,4
Vino Pinot Noir	22042126	4.753	2.117	1.628	-23,1	22.960	10.464	7.309	-30,2
Vino tinto mezclas	22042127	48.784	15.653	26.991	72,4	167.914	54.755	78.461	43,3
Los demás vinos tintos	22042129	3.045	1.047	1.026	-2,1	16.358	6.085	5.499	-9,6
Los demás vinos con denominación	22042130	8.490	2.952	3.919	32,8	22.873	8.596	8.569	-0,3
Otros vinos y alcoholes		254.969	112.546	118.393	5,2	272.270	108.000	113.435	5,0
Los demás vinos	22042990	208.410	97.202	100.125	3,0	182.460	79.952	80.565	0,8
Los demás vinos capacidad inferior o igual	22042190	43.591	14.633	17.704	21,0	78.936	25.677	30.529	18,9
Vino espumoso	22041000	2.728	647	464	-28,3	9.885	2.083	1.993	-4,3
Pisco	22082010	240	64	101	57,2	989	288	349	21,1
Otros	-	17.109	5.286	4.704	-11,0	29.093	8.266	9.832	18,9

Fuente: ODEPA con información del Servicio Nacional de Aduanas. * Cifras sujetas a revisión por informes de variación de valor (IVV).

Cuadro N° 17									
Exportaciones pecuarias *									
PRODUCTOS	Código SACH	Volumen (toneladas)				Valor (miles de US\$ FOB)			
		2008	Enero - mayo			2008	Enero - mayo		
			2008	2009	Var % 09/08		2008	2009	Var % 09/08
TOTAL PECUARIO						1.084.040	474.801	399.309	-15,9
PRIMARIO						88.712	43.929	44.781	1,9
Aves vivas **		1.071.118	521.040	572.451	9,9	2.306	1.088	1.218	12,0
Equinos vivos **		890	190	105	-44,7	5.538	2.018	2.389	18,4
Porcinos vivos **		390	0	151		492	0	77	
Lana sucia y lavada		3.351	2.365	1.473	-37,7	8.683	6.519	2.578	-60,4
Miel natural		10.336	6.004	7.432	23,8	29.775	16.475	21.542	30,8
Otros pecuarios						41.918	17.830	16.977	-4,8
INDUSTRIAL						995.328	430.871	354.528	-17,7
Lácteos						226.339	102.548	67.922	-33,8
Leche líquida		629	235	702	198,5	1.237	322	1.199	272,8
Leche en polvo descremada		4.694	368	43	-88,4	18.074	1.693	119	-93,0
Leche en polvo entera		14.528	6.858	9.145	33,4	66.755	34.492	32.125	-6,9
Yogur		29	15	17	9,0	23	8	15	76,9
Quesos		12.254	6.058	4.551	-24,9	55.809	27.856	13.346	-52,1
Leche condensada		34.100	17.159	9.506	-44,6	64.015	29.933	15.479	-48,3
Dulce de leche (manjar)		3.526	1.504	1.520	1,1	5.741	2.488	2.150	-13,6
Otros						14.685	5.755	3.490	-39,4
Carnes y subproductos		212.880	87.825	99.816	13,7	611.165	261.631	241.970	-7,5
Carne bovina		4.505	1.763	1.591	-9,7	32.106	9.984	8.588	-14,0
Carne de ave		78.014	28.823	39.541	37,2	184.980	72.256	75.246	4,1
Carne ovina		4.473	2.693	3.177	18,0	23.965	14.689	14.604	-0,6
Carne porcina		105.817	47.267	47.355	0,2	343.187	154.872	135.120	-12,8
Otras carnes y subproductos		20.070	7.280	8.151	12,0	26.928	9.831	8.412	-14,4
Otros productos pecuarios						157.824	66.692	44.636	-33,1
Embutidos y productos similares	16010000	3.880	1.852	1.889	2,0	7.048	3.007	3.444	14,6
Otros						150.776	63.686	41.191	-35,3

Fuente: ODEPA con información del Servicio Nacional de Aduanas. * Cifras sujetas a revisión por informes de variación de valor (IVV). ** Unidades

Cuadro N° 18									
Exportaciones forestales *									
PRODUCTOS	Código SACH	Volumen (toneladas)				Valor (miles de US\$ FOB)			
		2008	Enero - mayo			2008	Enero - mayo		
			2008	2009	Var % 09/08		2008	2009	Var % 09/08
TOTAL FORESTAL						4.850.640	2.070.196	1.428.162	-31,0
PRIMARIO						348.448	140.597	125.854	-10,5
Maderas en plaquitas		4.059.141	1.649.383	1.412.502	-14,4	338.508	136.392	122.546	-10,2
Coníferas		51.670	18.142	0		3.452	1.347	0	
No coníferas		4.007.471	1.631.240	1.412.502	-13,4	335.056	135.044	122.546	-9,3
Maderas en bruto (Metros cúbicos)		25.479	11.934	3.735	-68,7	5.495	2.459	810	-67,0
Coníferas		23.976	11.395	3.287	-71,2	4.582	2.133	588	-72,4
No coníferas		1.503	539	448	-16,9	913	327	222	-32,0
Otros forestales						4.445	1.746	2.498	43,1
INDUSTRIAL						4.502.191	1.929.599	1.302.308	-32,5
Celulosa		4.060.315	1.735.120	1.807.049	4,1	2.583.661	1.158.926	757.230	-34,7
Celulosa cruda conífera		317.648	144.078	136.285	-5,4	167.082	77.018	51.412	-33,2
Celulosa cruda no conífera		0	0	0		0	0	0	
Celulosa Blanqueada semiblanqueada conífera		1.891.474	792.334	907.560	14,5	1.227.648	551.133	404.178	-26,7
Celulosa Blanqueada semiblanqueada no conífera		1.851.190	798.706	763.205	-4,4	1.188.929	530.774	301.639	-43,2
Otros		2	2	0		2	2	0	
Maderas Aserradas (Metros cúbicos)						742.053	326.267	160.653	-50,8
Madera aserrada conífera		5.369.872	1.654.172	878.111	-46,9	729.936	319.440	157.456	-50,7
Madera aserrada no conífera		64.044	25.889	22.634	-12,6	10.365	5.756	1.737	-69,8
Madera aserrada otras						1.753	1.071	1.459	36,3
Maderas elaboradas						1.024.250	391.591	332.212	-15,2
Maderas elaborada conífera						559.407	204.136	174.780	-14,4
Maderas elaborada no conífera						15.236	3.792	5.015	32,3
Maderas elaborada las demás						449.608	183.663	152.417	-17,0
Papel prensa (para periódico)		220.100	83.256	72.917	-12,4	151.315	52.648	52.118	-1,0
Otras forestales						912	168	96	-43,0

Fuente: ODEPA con información del Servicio Nacional de Aduanas. * Cifras sujetas a revisión por informes de variación de valor (IVV).

Cuadro N° 19

Importaciones de productos silvoagropecuarios

PRODUCTOS	Código	Volumen (toneladas)				Valor (miles de US\$ CIF)			
		2008	Enero - mayo			2008	Enero - mayo		
			2008	2009	Var % 09/08		2008	2009	Var % 09/08
TOTAL IMPORTACIONES						4.010.769	1.565.601	1.152.080	-26,4
PRIMARIO						1.251.133	454.503	286.578	-36,9
Maíz consumo	10059000	1.438.073	567.339	253.442	-55,3	398.999	153.485	49.467	-67,8
Trigo Blando	10019000	778.467	237.492	353.359	48,8	301.489	93.949	85.734	-8,7
Trigo Duro	10011000	13.947	2	1.465		8.040	1	545	
Cebada	10030000	72.900	59.249	67.412	13,8	32.253	26.451	14.763	-44,2
Habas de soja, incluso quebrantadas	12010000	133.009	71.614	11.846	-83,5	66.132	33.095	4.758	-85,6
Otros productos silvoagropecuarios	-					444.220	147.523	131.311	-11,0
INDUSTRIAL						2.759.636	1.111.098	865.502	-22,1
Arroz descascarillado	10062000	2.406	0	0		2.077	4	0	
Arroz blanqueado	10063000	92.817	36.368	39.318	8,1	68.335	19.275	20.569	6,7
Arroz partido	10064000	29.669	10.624	5.826	-45,2	17.065	4.880	2.164	-55,7
Harina de trigo	11010000	4.466	1.755	1.123	-36,0	1.890	537	415	-22,7
Aceite de Maravilla en bruto	15121110	1.813	306	890	190,8	3.292	541	1.335	146,9
Aceite de Maravilla refinado	15121910	3.851	1.756	4.104	133,7	6.984	3.259	4.650	42,7
Aceite de soja en bruto	15071000	54	0	0		45	0	0	
Aceite de soja refinado	15079000	4.132	903	1.137	26,0	6.325	1.216	1.412	16,1
Mezclas de aceites	15179000	275.963	144.590	97.101	-32,8	382.398	197.014	98.198	-50,2
Azúcar refinada	17019900	548.540	230.804	254.041	10,1	222.185	88.070	107.858	22,5
Leche en polvo descremada	-	7.069	3.104	2.289	-26,2	24.950	10.973	5.126	-53,3
Leche en polvo entera	-	416	165	676	310,8	1.944	773	1.427	84,7
Quesos	-	7.139	2.698	2.960	9,7	33.621	12.702	9.864	-22,3
Carne Bovina Refrigerada	-	86.840	31.429	40.224	28,0	419.427	132.778	137.724	3,7
Carne Bovina Congelada	-	3.096	840	1.096	30,5	13.164	3.324	3.049	-8,3
Carne Porcina	-	2.854	1.648	1.435	-12,9	7.728	4.497	3.747	-16,7
Carne Ave	-	24.477	10.504	12.221	16,3	41.444	17.478	15.927	-8,9
Otros productos silvoagropecuarios	-					1.506.761	613.777	452.039	-26,4

Fuente: ODEPA con información del Servicio Nacional de Aduanas.

Cuadro N° 20

Importaciones de insumos y maquinaria

PRODUCTOS	Código SACH	Volumen (toneladas)				Valor (miles de US\$ CIF)			
		2008	Enero - mayo			2008	Enero - mayo		
			2008	2009	Var % 09/08		2008	2009	Var % 09/08
INSUMOS						1.124.268	348.800	172.226	-50,6
Fertilizantes		1.045.509	372.224	191.216	-48,6	787.179	236.442	69.120	-70,8
Urea	-	492.926	163.125	80.976	-50,4	324.133	78.365	24.738	-68,4
Superfosfatos	-	100.796	61.152	48.333	-21,0	95.730	52.668	17.300	-67,2
Nitrato de Amonio	-	68.036	25.488	16.023	-37,1	38.412	10.637	8.133	-23,5
Fosfato Diamónico	-	75.584	18.967	629	-96,7	90.936	21.349	923	-95,7
Fosfato Monoamónico	-	87.767	48.750	3.995	-91,8	96.511	46.757	1.878	-96,0
Otros fertilizantes	-	220.401	54.742	41.259	-24,6	141.456	26.666	16.148	-39,4
Agroquímicos		32.545	11.834	12.526	5,8	252.952	72.112	74.805	3,7
Herbicidas	-	9.670	3.500	3.559	1,7	64.903	18.522	23.728	28,1
Fungicidas	-	3.911	1.067	1.057	-0,9	56.370	13.652	14.592	6,9
Insecticidas	-	8.336	2.769	2.637	-4,8	91.432	25.228	18.965	-24,8
Otros agroquímicos	-	10.627	4.497	5.272	17,2	40.248	14.709	17.519	19,1
Medicamentos veterinarios		2.207	813	839	3,2	57.062	29.197	20.151	-31,0
Antibióticos	-	1.283	458	499	8,9	11.896	4.896	4.053	-17,2
Vacunas	-	121	54	48	-11,4	26.281	15.894	10.967	-31,0
Otros Insumos	-	803	301	293	-2,9	18.885	8.407	5.131	-39,0
Otros Insumos						27.075	11.050	8.151	-26,2
Cuchillas y hojas cortantes, para madera y máquinas		500	214	179	-16,2	15.015	6.384	4.429	-30,6
Sacos y talegas		4.009	1.632	1.499	-8,1	12.060	4.665	3.723	-20,2
MAQUINARIA 1/						514.130	201.246	118.863	-40,9
Tractores		4.268	1.887	617	-67,3	107.091	42.177	17.666	-58,1
Cosechadoras-trilladoras		200	76	24	-68,4	9.278	2.432	2.311	-5,0
Sembradoras, plantadoras y transplantadoras		1.006	380	305	-19,7	8.827	3.051	1.332	-56,3
Otras maquinarias y herramientas						388.934	153.586	97.554	-36,5

FUENTE : ODEPA con información del Servicio Nacional de Aduanas. Nota: 1_/ Unidades