

**Oficina de Estudios y Políticas Agrarias - ODEPA-**



**Balanza comercial de productos silvoagropecuarios  
Avance mensual septiembre 2009**

**Octubre 2009**

**Balanza comercial de productos silvoagropecuarios  
Avance mensual septiembre 2009**

**Liliana Yáñez Barrios**

Publicación de la Oficina de Estudios y Políticas Agrarias del  
Ministerio de Agricultura, Gobierno de Chile

**Director y Representante Legal**  
Ivan Nazif Astorga

**Se puede reproducir total o parcialmente citando la fuente**

ODEPA  
Teatinos 40 piso 8  
Fono: 3973000- Fax: 3973044  
Casilla 13.320 Correo 21 - Código Postal 6500696  
[www.odepa.gob.cl](http://www.odepa.gob.cl)  
Santiago de Chile

## CONTENIDO

Cuadro	Descripción	Página
Nº 1	Balanza de productos silvoagropecuarios	4
Nº 2	Evolución de las exportaciones silvoagropecuarias	5
Nº 3	Evolución de las importaciones silvoagropecuarias	6
Nº 4	Balanza de productos silvoagropecuarios por clase y subsector	7
Nº 5	Balanza de productos silvoagropecuarios por zona económica	9
Nº 6	Exportación de productos silvoagropecuarios por país de destino	11
Nº 7	Importación de productos silvoagropecuarios por país de origen	12
Nº 8	Principales productos silvoagropecuarios exportados	13
Nº 9	Principales productos silvoagropecuarios importados	14
Nº 10	Exportaciones de frutas	15
Nº 11	Exportaciones de semillas	17
Nº 12	Exportaciones de bulbos, flores y musgos	18
Nº 13	Exportaciones de hortalizas y tubérculos	19
Nº 14	Exportaciones de vinos y alcoholes	20
Nº 15	Exportaciones pecuarias	21
Nº 16	Exportaciones forestales	22
Nº 17	Importaciones de productos silvoagropecuarios	23
Nº 18	Importaciones de insumos y maquinaria	24

Gráfico	Descripción	Página
Nº 1	Balanza de productos silvoagropecuarios	4
Nº 2	Evolución de las exportaciones silvoagropecuarias	5
Nº 3	Evolución de las importaciones silvoagropecuarias	6
Nº 4	Exportaciones silvoagropecuarios por clase	8
Nº 5	Exportaciones silvoagropecuarios por subsector	8
Nº 6	Exportaciones de productos silvoagropecuarios por zona económica	8
Nº 7	Importaciones de productos silvoagropecuarios por zona económica	8
Nº 8	Exportación de productos silvoagropecuarios por país de destino	9
Nº 9	Importación de productos silvoagropecuarios por país de origen	10
Nº 10	Principales productos silvoagropecuarios exportados	11
Nº 11	Principales productos silvoagropecuarios importados	12

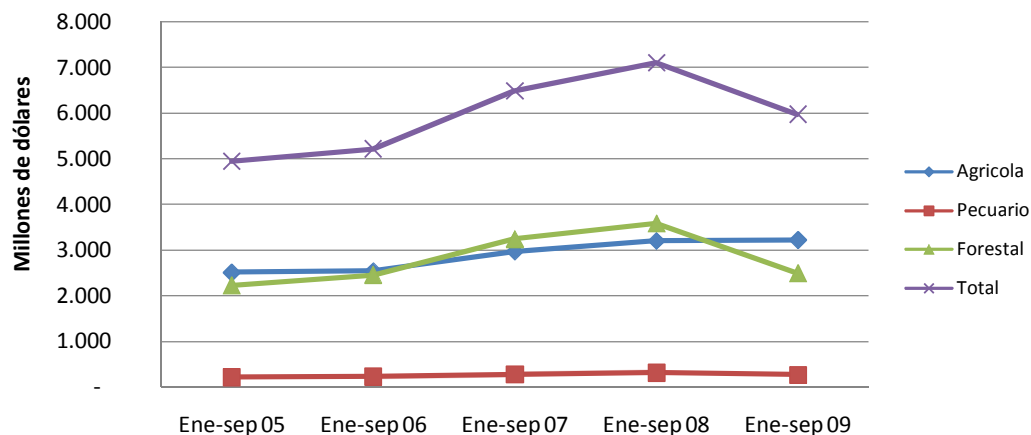
Las exportaciones que no son realizadas en la modalidad "a firme" pueden ser ajustadas de acuerdo al Informe de Variación de Valor (IVV), el cual afecta directamente a cada declaración de exportación en el mes en que fueron efectuadas. Por esta razón, las cifras de exportaciones pueden experimentar modificaciones cada vez que se aplican los IVV, ocasionando que se alteren los valores de exportación agregados varios meses después de la fecha en que los embarques fueron declarados.

**Cuadro N° 1**  
**Balanza comercial de productos silvoagropecuarios por sector \***  
**Chile - Mundo**  
**(Miles de dólares)**

Sector	2008 ene-dic	2008 ene-sep	2009 ene-sep	Variación 2009-2008	Participación 2009
<b>Exportaciones por sector</b>					
<b>Total silvoagropecuario</b>	<b>12.756.896</b>	<b>10.219.735</b>	<b>8.099.981</b>	<b>-20,7%</b>	
Agrícolas	6.853.205	5.598.450	4.774.237	-14,7%	58,9%
Pecuarías	1.084.041	853.785	722.469	-15,4%	8,9%
Forestales	4.819.650	3.767.500	2.603.275	-30,9%	32,1%
<b>Importaciones por sector</b>					
<b>Total silvoagropecuario</b>	<b>4.010.769</b>	<b>3.120.942</b>	<b>2.124.229</b>	<b>-31,9%</b>	
Agrícolas	3.095.403	2.399.897	1.556.342	-35,1%	73,3%
Pecuarías	698.386	539.568	458.135	-15,1%	21,6%
Forestales	216.980	181.477	109.752	-39,5%	5,2%
<b>Balanza comercial de productos</b>					
<b>Total silvoagropecuario</b>	<b>8.746.127</b>	<b>7.098.793</b>	<b>5.975.752</b>	<b>-15,8%</b>	
Agrícolas	3.757.802	3.198.553	3.217.895	0,6%	53,8%
Pecuarías	385.655	314.217	264.334	-15,9%	4,4%
Forestales	4.602.670	3.586.023	2.493.523	-30,5%	41,7%

Fuente : ODEPA con información del Servicio Nacional de Aduanas  
 \* Cifras sujetas a revisión por informes de variación de valor (IVV).

**Grafico N° 1**  
**Evolución balanza de productos silvoagropecuarios**



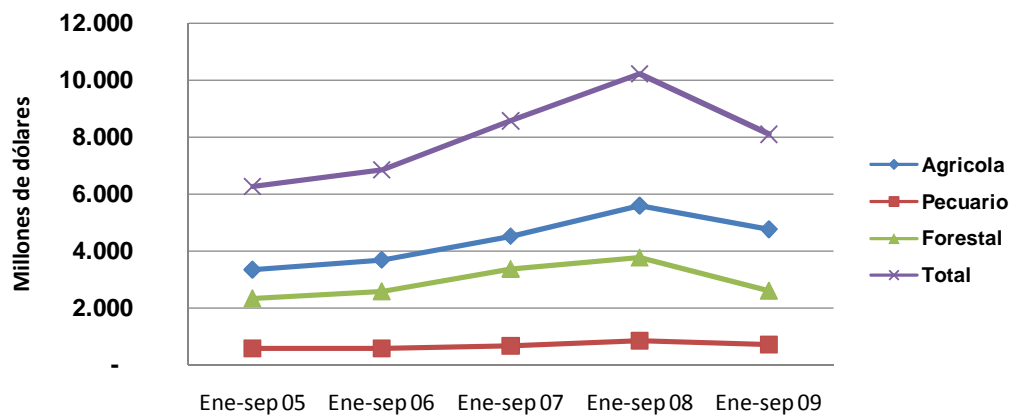
**Cuadro N° 2**  
**Evolución de las exportaciones silvoagropecuarias**  
**Chile - Mundo**  
**(Miles de dólares)**

Sector	Enero - septiembre				
	2005	2006	2007	2008	2009
Agrícola	3.353.269	3.695.930	4.528.275	5.598.450	4.774.237
Pecuario	588.405	582.516	672.157	853.785	722.469
Forestal	2.329.309	2.578.590	3.370.314	3.767.500	2.603.275
Total	6.270.983	6.857.036	8.570.746	10.219.735	8.099.981

Fuente : ODEPA con información del Servicio Nacional de Aduanas

\* Cifras sujetas a revisión por informes de variación de valor (IVV).

**Gráfico N° 2**  
**Evolución de las exportaciones silvoagropecuarias**

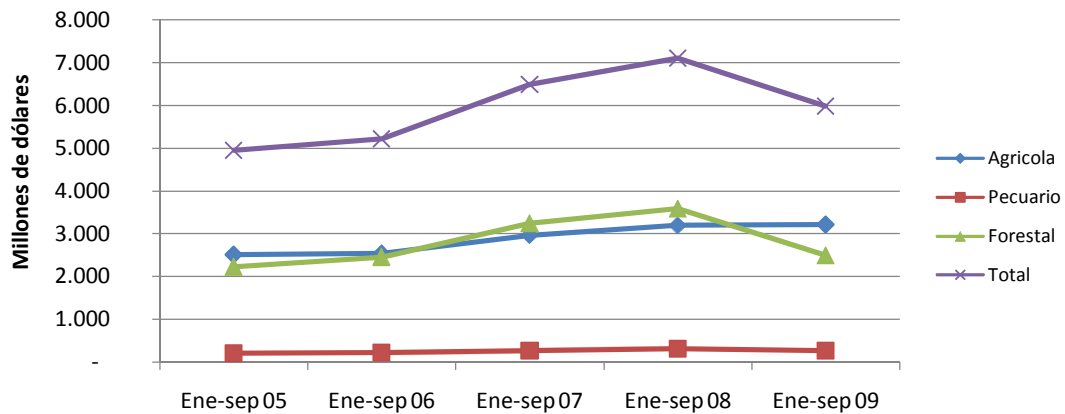


**Cuadro N° 3**  
**Evolución de las importaciones silvoagropecuarias**  
**Chile - Mundo**  
**(Miles de dólares)**

Sector	Enero - septiembre				
	2005	2006	2007	2008	2009
Agrícola	841.595	1.158.400	1.560.256	2.399.897	1.556.342
Pecuario	377.219	357.825	396.745	539.568	458.135
Forestal	100.212	119.198	124.926	181.477	109.752
<b>Total</b>	<b>1.319.025</b>	<b>1.635.423</b>	<b>2.081.927</b>	<b>3.120.942</b>	<b>2.124.229</b>

Fuente : ODEPA con información del Servicio Nacional de Aduanas

**Gráfico N° 3**  
**Evolución de las importaciones silvoagropecuarias**



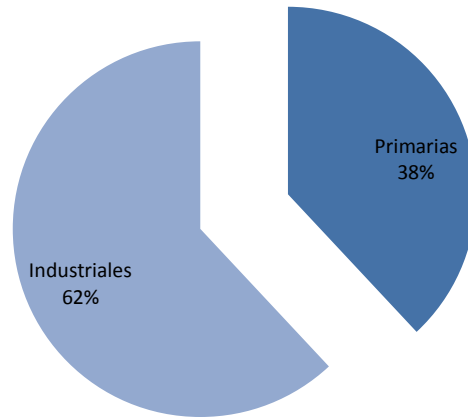
**Cuadro N° 4**  
**Balanza comercial de productos silvoagropecuarios por clase y sector\***  
**Chile - Mundo**  
**(Miles de dólares)**

Clase y sector	2008	2008	2009	Variación	Participación
	ene-dic	ene-sep	ene-sep	2009-2008	2009
<b>Exportaciones por clase y sector</b>					
Total silvoagropecuario	12.756.896	10.219.735	8.099.981	-20,7%	
<b>Productos primarios</b>	<b>4.276.459</b>	<b>3.696.873</b>	<b>3.082.674</b>	<b>-16,6%</b>	<b>38,1%</b>
Agrícolas	3.839.299	3.368.174	2.785.245	-17,3%	90,4%
Pecuarias	88.712	76.436	71.436	-6,5%	2,3%
Forestales	348.448	252.263	225.993	-10,4%	7,3%
<b>Productos industriales</b>	<b>8.480.435</b>	<b>6.522.862</b>	<b>5.017.308</b>	<b>-23,1%</b>	<b>61,9%</b>
Agrícolas	3.013.906	2.230.276	1.988.992	-10,8%	39,6%
Pecuarias	995.328	777.349	651.034	-16,2%	13,0%
Forestales	4.471.201	3.515.237	2.377.282	-32,4%	47,4%
<b>Importaciones por clase y sector</b>					
Total silvoagropecuario	4.010.769	3.120.942	2.124.229	-31,9%	
<b>Productos primarios</b>	<b>1.251.133</b>	<b>958.272</b>	<b>502.494</b>	<b>-47,6%</b>	<b>23,7%</b>
Agrícolas	1.199.242	918.396	478.274	-47,9%	95,2%
Pecuarias	40.002	30.432	16.304	-46,4%	3,2%
Forestales	11.889	9.444	7.916	-16,2%	1,6%
<b>Productos industriales</b>	<b>2.759.636</b>	<b>2.162.670</b>	<b>1.621.736</b>	<b>-25,0%</b>	<b>76,3%</b>
Agrícolas	1.896.161	1.481.501	1.078.068	-27,2%	66,5%
Pecuarias	658.384	509.137	441.831	-13,2%	27,2%
Forestales	205.091	172.032	101.837	-40,8%	6,3%
<b>Balanza comercial de productos</b>					
Total silvoagropecuario	8.746.127	7.098.793	5.975.752	-15,8%	
<b>Productos primarios</b>	<b>3.025.326</b>	<b>2.738.601</b>	<b>2.580.180</b>	<b>-5,8%</b>	<b>43,2%</b>
Agrícolas	2.640.057	2.449.778	2.306.971	-5,8%	89,4%
Pecuarias	48.710	46.004	55.132	19,8%	2,1%
Forestales	336.559	242.819	218.077	-10,2%	8,5%
<b>Productos industriales</b>	<b>5.720.799</b>	<b>4.360.192</b>	<b>3.395.572</b>	<b>-22,1%</b>	<b>56,8%</b>
Agrícolas	1.117.745	748.775	910.924	21,7%	26,8%
Pecuarias	336.944	268.212	209.203	-22,0%	6,2%
Forestales	4.266.110	3.343.205	2.275.445	-31,9%	67,0%

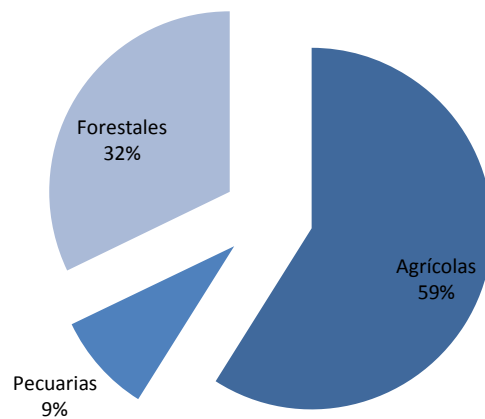
Fuente : ODEPA con información del Servicio Nacional de Aduanas

\* Cifras sujetas a revisión por informes de variación de valor (IVV).

**Gráfico Nº 4**  
**Exportaciones silvoagropecuarias por clase**  
**Participación septiembre 2009**



**Gráfico Nº 5**  
**Exportaciones silvoagropecuarias por sector**  
**Participación septiembre 2009**



---

Fuente : ODEPA con información del Servicio Nacional de Aduanas  
Cifras sujetas a revisión por informes de variación de valor (IVV).



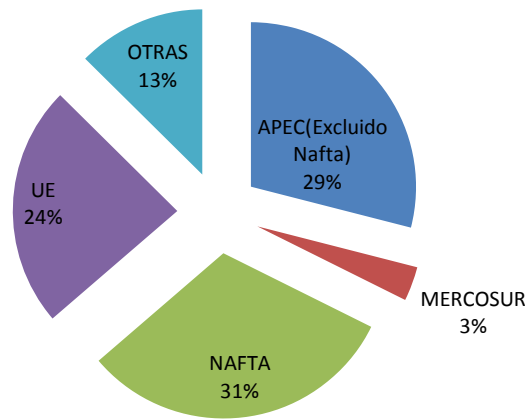
**Cuadro N°5**  
**Balanza de productos silvoagropecuarios por zona económica \***  
**(Miles de dólares)**

Zona económica		Exportaciones	Importaciones	Saldo
<b>APEC (Excluido NAFTA)</b>				
	2008	3.462.511	239.561	3.222.950
	Enero - septiembre 2008	2.780.775	164.354	2.616.421
	Enero - septiembre 2009	2.345.624	92.434	2.253.190
	Var. (%) 2009/2008	-15,6	-43,8	-13,9
<b>UE ( 25 )</b>				
	2008	3.300.285	275.175	3.025.110
	Enero - septiembre 2008	2.748.478	216.602	2.531.876
	Enero - septiembre 2009	1.917.668	162.737	1.754.931
	Var. (%) 2009/2008	-30,2	-24,9	-30,7
<b>MERCOSUR</b>				
	2008	412.925	2.429.391	-2.016.466
	Enero - septiembre 2008	294.034	1.897.409	-1.603.375
	Enero - septiembre 2009	273.867	1.333.076	-1.059.209
	Var. (%) 2009/2008	-6,9	-29,7	-33,9
<b>NAFTA</b>				
	2008	3.786.143	670.599	3.115.544
	Enero - septiembre 2008	3.040.767	514.232	2.526.535
	Enero - septiembre 2009	2.543.033	260.516	2.282.517
	Var. (%) 2009/2008	-16,4	-49,3	-9,7
<b>Otras</b>				
	2008	1.795.032	396.043	1.398.989
	Enero - septiembre 2008	1.355.681	328.345	1.027.336
	Enero - septiembre 2009	1.019.789	275.466	744.323
	Var. (%) 2009/2008	-24,8	-16,1	-27,5
<b>Balanza comercial de productos</b>				
	2008	12.756.896	4.010.769	8.746.127
	Enero - septiembre 2008	10.219.735	3.120.942	7.098.793
	Enero - septiembre 2009	8.099.981	2.124.229	5.975.752
	Var. (%) 2009/2008	-20,7	-31,9	-15,8

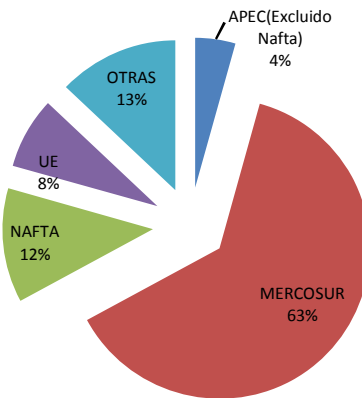
Fuente : ODEPA con información del Servicio Nacional de Aduanas.

\* Cifras sujetas a revisión por informes de variación de valor (IVV).

**Gráfico N° 6**  
**Exportación de productos silvoagropecuarios por zona económica**  
**Participación septiembre 2009**



**Gráfico N° 7**  
**Importación de productos silvoagropecuarios por zona económica**  
**Participación septiembre 2009**



Fuente : ODEPA con información del Servicio Nacional de Aduanas.  
Cifras sujetas a revisión por informes de variación de valor (IVV).

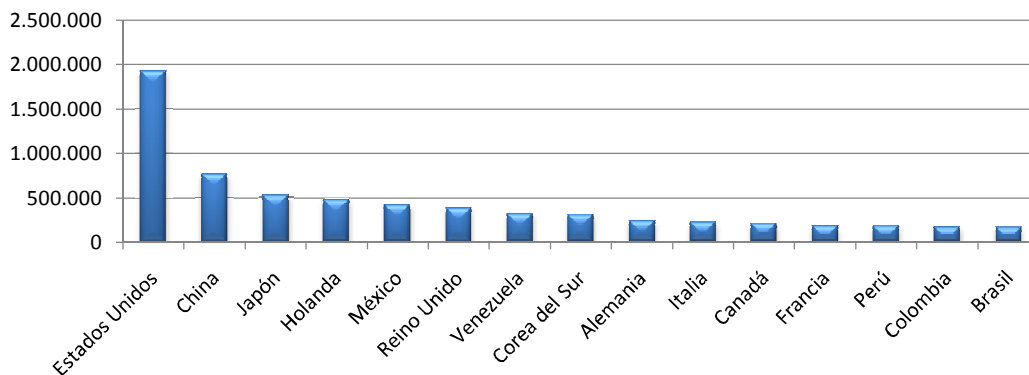
**Cuadro N°6**  
**Exportación de productos silvoagropecuarios por país de destino\***  
**(Miles de dólares FOB)**

País	2008	2008	2009	Variación	Participación
	ene-dic	ene-sep	ene-sep	2009-2008	2009
Estados Unidos	2.789.104	2.259.504	1.928.350	-14,7%	23,8%
China	893.214	724.659	760.101	4,9%	9,4%
Japón	824.570	641.489	521.726	-18,7%	6,4%
Holanda	782.109	675.961	466.957	-30,9%	5,8%
México	755.052	592.805	415.297	-29,9%	5,1%
Reino Unido	569.801	477.579	380.891	-20,2%	4,7%
Venezuela	593.988	430.620	313.416	-27,2%	3,9%
Corea del Sur	499.565	411.672	304.661	-26,0%	3,8%
Alemania	374.804	295.374	235.519	-20,3%	2,9%
Italia	500.415	422.900	215.611	-49,0%	2,7%
Canadá	241.987	188.458	199.386	5,8%	2,5%
Francia	236.329	195.916	178.197	-9,0%	2,2%
Perú	307.603	229.037	176.335	-23,0%	2,2%
Colombia	264.041	195.063	165.042	-15,4%	2,0%
Brasil	229.681	161.340	160.889	-0,3%	2,0%
Otros países	2.894.632	2.317.359	1.677.605	-27,6%	20,7%
<b>TOTAL</b>	<b>12.756.896</b>	<b>10.219.735</b>	<b>8.099.981</b>	<b>-20,7%</b>	<b>100,0%</b>

Fuente : ODEPA con información del Servicio Nacional de Aduanas.

\* Cifras sujetas a revisión por informes de variación de valor (IVV).

**Gráfico N° 8**  
**Exportación de productos silvoagropecuarios por país de destino**  
**Miles de US\$ septiembre 2009**



Cuadro N°7

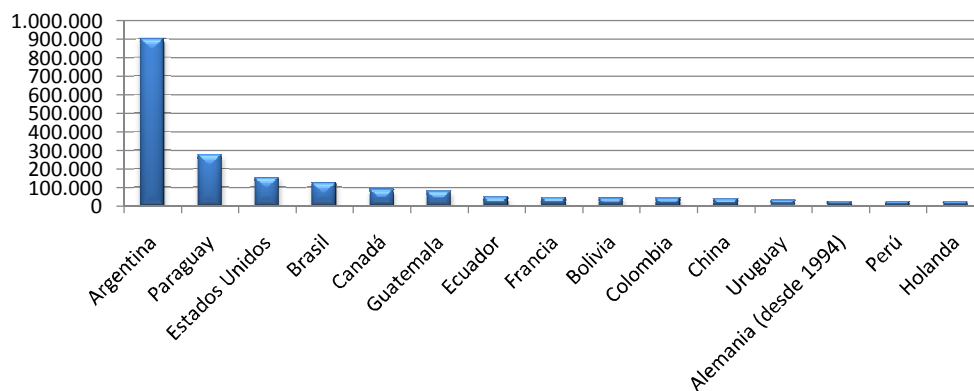
## Importación de productos silvoagropecuarios por país de origen \*

(Miles de dólares CIF)

País	2008	2008	2009	Variación	Participación
	ene-dic	ene-sep	ene-sep	2009-2008	2009
Argentina	1.717.222	1.320.231	902.479	-31,6%	42,5%
Paraguay	361.844	289.712	275.753	-4,8%	13,0%
Estados Unidos	531.695	395.460	154.983	-60,8%	7,3%
Brasil	245.213	192.211	125.542	-34,7%	5,9%
Canadá	106.553	96.718	89.413	-7,6%	4,2%
Guatemala	95.586	91.780	80.717	-12,1%	3,8%
Ecuador	78.822	59.225	48.336	-18,4%	2,3%
Francia	65.135	56.665	45.517	-19,7%	2,1%
Bolivia	60.415	46.416	43.643	-6,0%	2,1%
Colombia	60.693	52.803	41.555	-21,3%	2,0%
China	82.641	63.920	37.177	-41,8%	1,8%
Uruguay	105.112	95.253	29.302	-69,2%	1,4%
Alemania (desde 1994)	54.975	45.035	25.099	-44,3%	1,2%
Perú	31.243	23.940	22.161	-7,4%	1,0%
Holanda	33.704	24.542	22.116	-9,9%	1,0%
Otros países	379.917	267.030	180.435	-32,4%	8,5%
TOTAL	4.010.769	3.120.942	2.124.229	-31,9%	100,0%

Fuente : ODEPA con información del Servicio Nacional de Aduanas.

Gráfico N° 9

Importación de productos silvoagropecuarios por país de origen  
Miles de US\$ septiembre 2009

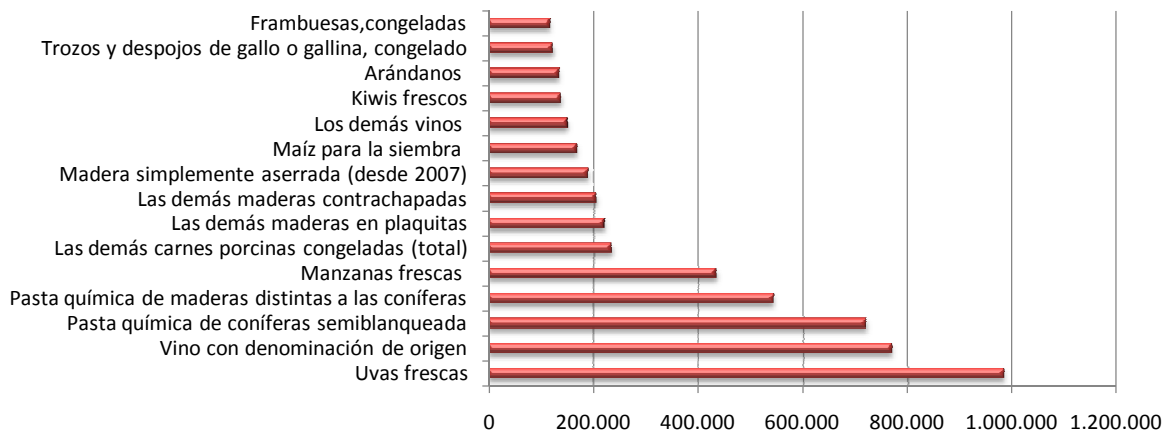
**Cuadro N° 8**  
**Principales productos silvoagropecuarios exportados\***  
(Miles de US\$ FOB)

Producto	Código SACH	2008	2008	2009	Variación	Participación
		ene-dic	ene-sep	ene-sep	2009-2008	2009
Uvas frescas	0,8061000	1.275.299	1.212.037	984.663	-18,8%	12,2%
Vino con denominación de origen	22042110	1.095.474	805.532	770.049	-4,4%	9,5%
Pasta química de coníferas semiblanqueada	47032100	1.213.534	981.573	721.312	-26,5%	8,9%
Pasta química de maderas distintas a las coníferas	47032900	1.173.072	942.536	544.218	-42,3%	6,7%
Manzanas frescas	08081000	676.699	631.501	434.135	-31,3%	5,4%
Las demás carnes porcinas congeladas (total)	02032900	304.275	252.593	234.113	-7,3%	2,9%
Las demás maderas en plaquitas	44012200	335.056	242.520	221.336	-8,7%	2,7%
Las demás maderas contrachapadas	44123910	343.341	251.119	203.807	-18,8%	2,5%
Madera simplemente aserrada (desde 2007)	44071012	510.230	392.614	189.802	-51,7%	2,3%
Maíz para la siembra	10051000	176.237	173.711	168.081	-3,2%	2,1%
Los demás vinos	22042990	182.460	139.670	149.579	7,1%	1,8%
Kiwis frescos	08105000	177.948	173.066	137.835	-20,4%	1,7%
Arándanos	08104000	215.881	171.813	133.774	-22,1%	1,7%
Trozos y despojos de gallo o gallina, congelado	02071400	144.608	115.836	121.621	5,0%	1,5%
Frambuesas, congeladas	08112020	128.750	122.474	116.926	-4,5%	1,4%
Los demás productos		4.804.031	3.611.141	2.968.731	-17,8%	36,7%
<b>TOTAL</b>		<b>12.756.896</b>	<b>10.219.735</b>	<b>8.099.981</b>	<b>-20,7%</b>	<b>100,0%</b>

Fuente : ODEPA con información del Servicio Nacional de Aduanas.

\* Cifras sujetas a revisión por informes de variación de valor (IVV).

**Gráfico N° 10**  
**Principales productos silvoagropecuarios exportados**  
Miles de US\$ septiembre 2009

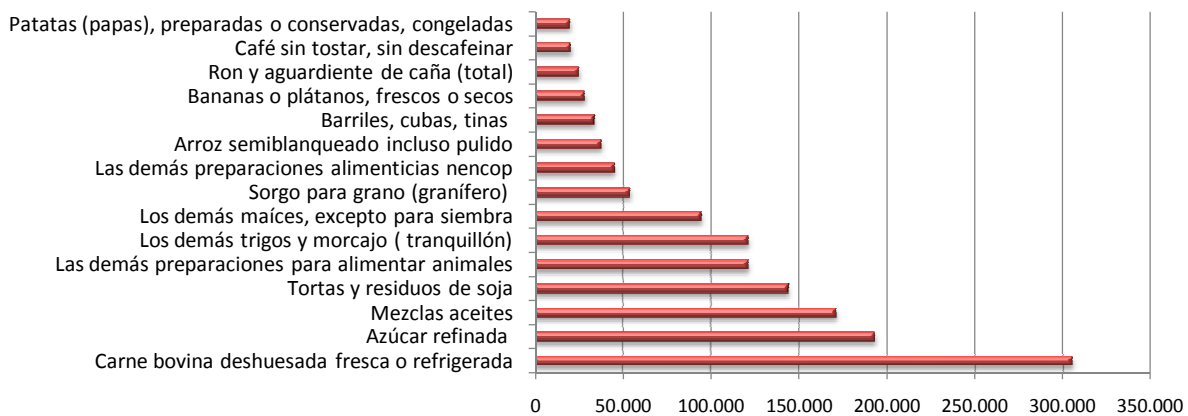


**Cuadro N°9**  
**Principales productos silvoagropecuarios importados**  
(Miles de US\$ CIF)

Producto	Código SACH	2008	2008	2009	Variación	Participación
		ene-dic	ene-sep	ene-sep	2009-2008	2009
Carne bovina deshuesada fresca o refrigerada	02013000	419.306	318.896	305.687	-4,1%	14,4%
Azúcar refinada	17019900	222.185	178.689	193.262	8,2%	9,1%
Mezclas aceites	15179000	382.398	320.448	171.079	-46,6%	8,1%
Tortas y residuos de soja	23040000	289.630	232.456	144.119	-38,0%	6,8%
Las demás preparaciones para alimentar animales	23099090	157.413	105.092	121.430	15,5%	5,7%
Los demás trigos y morcajo (tranquillón)	10019000	301.489	212.455	121.320	-42,9%	5,7%
Los demás maíces, excepto para siembra	10059000	398.999	301.605	94.650	-68,6%	4,5%
Sorgo para grano (granífero)	10070000	79.341	64.794	54.121	-16,5%	2,5%
Las demás preparaciones alimenticias nencop	21069090	62.375	47.073	45.139	-4,1%	2,1%
Arroz semiblanqueado incluso pulido	10063000	68.335	58.419	37.798	-35,3%	1,8%
Barriles, cubas, tinas	44160000	43.872	41.989	33.924	-19,2%	1,6%
Bananas o plátanos, frescos o secos	08030000	46.792	35.443	28.344	-20,0%	1,3%
Ron y aguardiente de caña (total)	22084000	34.490	23.684	25.073	5,9%	1,2%
Café sin tostar, sin descafeinar	09011100	28.643	24.749	20.311	-17,9%	1,0%
Patatas (papas), preparadas o conservadas, congeladas	20041000	23.661	18.182	20.046	10,3%	0,9%
Los demás productos		1.451.840	1.136.969	707.926	-37,7%	33,3%
<b>TOTAL</b>		<b>4.010.769</b>	<b>3.120.942</b>	<b>2.124.229</b>	<b>-31,9%</b>	<b>100,0%</b>

Fuente : ODEPA con información del Servicio Nacional de Aduanas.

**Gráfico N° 11**  
**Principales productos silvoagropecuarios importados**  
Miles de US\$ septiembre 2009



<b>Cuadro N° 12</b>									
<b>Exportaciones de frutas *</b>									
PRODUCTOS	Código SACH	Volumen (toneladas)				Valor (miles de US\$ FOB)			
		2008	Enero - septiembre			2008	Enero - septiembre		
			2008	2009	Var % 09/08		2008	2009	Var % 09/08
<b>TOTAL AGRICOLA</b>						<b>6.853.205</b>	<b>5.598.450</b>	<b>4.774.237</b>	<b>-14,7</b>
<b>TOTAL FRUTAS</b>		<b>2.953.208</b>	<b>2.625.611</b>	<b>2.565.959</b>	<b>-2,3</b>	<b>4.426.967</b>	<b>3.752.435</b>	<b>2.960.343</b>	<b>-21,1</b>
<b>FRUTA PRIMARIO</b>		<b>2.412.076</b>	<b>2.219.592</b>	<b>2.209.782</b>	<b>-0,4</b>	<b>3.384.729</b>	<b>2.978.120</b>	<b>2.335.883</b>	<b>-21,6</b>
<b>Fruta fresca</b>		<b>2.389.191</b>	<b>2.201.860</b>	<b>2.184.704</b>	<b>-0,8</b>	<b>3.209.175</b>	<b>2.844.634</b>	<b>2.233.462</b>	<b>-21,5</b>
Uvas	08061000	836.885	805.373	817.366	1,5	1.275.299	1.212.037	984.663	-18,8
Manzanas	08081000	770.708	721.685	648.604	-10,1	676.699	631.501	434.135	-31,3
Kiwis	08105000	160.252	155.862	177.860	14,1	177.948	173.066	137.835	-20,4
Aguacates (paltas)	08044000	84.998	43.926	80.082	82,3	146.758	76.420	99.487	30,2
Ciruelas	08094010	88.816	87.106	94.356	8,3	111.589	109.651	98.877	-9,8
Peras	08082010	133.088	131.098	128.724	-1,8	139.558	137.545	101.873	-25,9
Arándanos	08104000	35.330	26.205	32.151	22,7	215.881	171.813	133.774	-22,1
Nectarines	08093010	62.220	56.163	51.898	-7,6	75.872	68.769	56.894	-17,3
Melocotones (duraznos)	08093020	49.426	42.959	37.117	-13,6	52.688	46.041	34.192	-25,7
Frambuesas	08102000	2.312	2.226	743	-66,6	15.080	14.516	4.194	-71,1
Limonos	08055010	41.251	40.693	31.031	-23,7	39.117	38.632	20.636	-46,6
Mandarinas, clementinas	08052000	23.677	22.194	31.051	39,9	28.682	26.397	30.330	14,9
Cerezas	08092000	51.865	26.872	13.437	-50,0	212.217	104.594	54.627	-47,8
Naranjas	08051000	37.833	32.301	31.265	-3,2	22.318	18.964	25.630	35,2
Otros	-	10.530	7.197	9.017	25,3	19.468	14.688	16.317	11,1
<b>Frutos secos</b>		<b>22.885</b>	<b>17.732</b>	<b>25.078</b>	<b>41,4</b>	<b>175.554</b>	<b>133.486</b>	<b>102.421</b>	<b>-23,3</b>
Almendras con cáscara, frescas o secas.	08021100	217	189	680	258,9	1.336	726	2.140	194,7
Almendras sin cascara	08021200	5.846	4.078	5.463	34,0	34.384	24.563	23.822	-3,0
Avellanas con cáscara, frescas o secas	08022100	1.923	1.918	2.634	37,3	7.121	7.105	6.293	-11,4
Avellanas sin cáscara, frescas o secas.	08022200	6	3	11	227,1	59	35	71	100,0
Castañas, frescas o secas, incluso sin cáscara	08024000	896	879	733	-16,6	1.275	1.241	665	-46,4
Los demás cocos , excepto secos	08011900	1	1	1	77,4	6	5	5	-0,6
Nueces de nogal con cáscara	08023100	6.545	5.235	10.513	100,8	30.919	24.259	29.377	21,1
Nueces de nogal sin cáscara	08023200	7.377	5.354	4.993	-6,7	94.838	69.935	37.703	-46,1
Pistachos, frescos o secos, incluso sin cáscara	08025000	75	75	51	-32,8	5.617	5.617	2.347	-58,2

Fuente: ODEPA con información del Servicio Nacional de Aduanas. \* Cifras sujetas a revisión por informes de variación de valor (IVV).

Cuadro N° 12 (continuación)

## Exportaciones de frutas \*

PRODUCTOS	Código SACH	Volumen (toneladas)				Valor (miles de US\$ FOB)			
		2008	Enero - septiembre			2008	Enero - septiembre		
			2008	2009	Var % 09/08		2008	2009	Var % 09/08
<b>FRUTA INDUSTRIALIZADA</b>		<b>541.132</b>	<b>406.019</b>	<b>356.177</b>	<b>-12,3</b>	<b>1.042.238</b>	<b>774.315</b>	<b>624.460</b>	<b>-19,4</b>
<b>Compotas</b>		<b>144.514</b>	<b>106.696</b>	<b>72.371</b>	<b>-32,2</b>	<b>177.040</b>	<b>129.255</b>	<b>66.919</b>	<b>-48,2</b>
Damascos		2.922	2.568	1.439	-44,0	4.857	4.260	1.615	-62,1
Duraznos		51.365	37.513	25.504	-32,0	84.815	61.698	25.816	-58,2
Las demás confituras, jaleas y mermeladas, puré y pastas de f		90.161	66.564	45.418	-31,8	87.187	63.155	39.462	-37,5
Otras		66	51	10	-80,5	182	142	25	-82,6
<b>Congelados</b>		<b>102.829</b>	<b>91.062</b>	<b>81.003</b>	<b>-11,0</b>	<b>249.958</b>	<b>225.675</b>	<b>194.662</b>	<b>-13,7</b>
Frambuesas		40.831	39.093	32.890	-15,9	128.750	122.474	116.926	-4,5
Frutillas		20.897	16.417	17.665	7,6	33.922	27.494	24.739	-10,0
Moras		17.899	16.326	10.895	-33,3	34.004	31.632	14.027	-55,7
Zarzamoras, mora-frambuesa y grosellas		1.063	986	967	-1,9	2.271	2.049	1.398	-31,8
Las demás		22.140	18.240	18.586	1,9	51.011	42.026	37.573	-10,6
<b>Coservas</b>		<b>85.024</b>	<b>64.175</b>	<b>45.369</b>	<b>-29,3</b>	<b>132.849</b>	<b>100.100</b>	<b>66.639</b>	<b>-33,4</b>
Aceitunas		1.903	1.101	2.186	98,6	3.656	2.394	4.325	80,6
Cerezas		4.542	3.258	3.610	10,8	10.821	7.766	7.898	1,7
Damascos		236	236	202	-14,3	310	310	335	8,1
Duraznos		62.542	46.270	31.607	-31,7	85.560	63.663	38.105	-40,1
Las demás frutas preparadas o conservadas		2.248	1.886	1.860	-1,4	3.774	2.632	3.193	21,3
Los demás frutos de cáscara y semillas, incluidas las mezclas		1.298	966	806	-16,6	10.157	7.525	6.215	-17,4
Mezclas preparadas o conservadas		11.429	9.760	4.842	-50,4	17.329	14.799	6.102	-58,8
Peras		607	549	150	-72,7	732	654	192	-70,6
Otras coservas		220	150	106	-29,4	509	356	274	-23,1
<b>Deshidratados</b>		<b>123.562</b>	<b>86.395</b>	<b>92.824</b>	<b>7,4</b>	<b>325.159</b>	<b>213.067</b>	<b>194.384</b>	<b>-8,8</b>
Ciruelas secas		42.464	28.385	31.157	9,8	120.086	76.931	69.815	-9,3
Manzanas		6.742	4.797	3.654	-23,8	39.402	26.702	20.679	-22,6
Mosquetas		8.332	5.960	4.610	-22,7	36.101	25.161	19.491	-22,5
Pasas		65.611	46.932	53.208	13,4	126.982	82.296	82.831	0,7
Otros deshidratados		413	321	195	-39,3	2.588	1.977	1.568	-20,7
<b>Extraccion de aceites</b>		<b>1.106</b>	<b>742</b>	<b>1.622</b>	<b>118,6</b>	<b>8.525</b>	<b>6.074</b>	<b>9.810</b>	<b>61,5</b>
Aceite de oliva, virgen		854	550	1.342	144,0	5.099	3.442	7.471	117,1
Aceite de rosa mosqueta y sus fracciones		214	160	134	-16,1	2.917	2.198	1.984	-9,7
Otros		38	33	147	345,5	510	435	355	-18,3
<b>Jugos</b>		<b>77.300</b>	<b>51.682</b>	<b>57.159</b>	<b>10,6</b>	<b>133.828</b>	<b>88.469</b>	<b>79.390</b>	<b>-10,3</b>
Manzanas		38.667	25.563	26.814	4,9	68.169	45.119	30.423	-32,6
Uva (Incluido el mosto)		38.258	25.840	30.020	16,2	65.286	43.095	48.635	12,9
Otros		375	279	325	16,5	373	255	333	30,7
<b>Otras frutas</b>		<b>6.796</b>	<b>5.268</b>	<b>5.828</b>	<b>10,6</b>	<b>14.879</b>	<b>11.676</b>	<b>12.656</b>	<b>8,4</b>

Fuente: ODEPA con información del Servicio Nacional de Aduanas. \* Cifras sujetas a revisión por informes de variación de valor (IVV).



Cuadro N° 13

## Exportaciones de semillas para siembra \*

PRODUCTOS	Código SACH	Volumen (toneladas)				Valor (miles de US\$ FOB)			
		2008	Enero - septiembre			2008	Enero - septiembre		
			2008	2009	Var % 09/08		2008	2009	Var % 09/08
<b>TOTAL AGRICOLA</b>						<b>6.853.205</b>	<b>5.598.450</b>	<b>4.774.237</b>	<b>-14,7</b>
<b>TOTAL SEMILLAS</b>		<b>88.843</b>	<b>86.776</b>	<b>103.803</b>	<b>19,6</b>	<b>295.272</b>	<b>279.648</b>	<b>341.534</b>	<b>22,1</b>
Papas	7011000	631	556	525	-5,6	515	464	447	-3,7
Porotos y frejoles para siembra		2.325	2.324	1.330	-42,8	4.681	4.680	4.087	-12,7
Trigo duro	10011000	0	0	0		0	0	0	
Cebada	10030000	390	390	580	48,7	190	190	215	13,5
Maíz para la siembra	10051000	73.394	72.439	74.965	3,5	176.237	173.711	168.081	-3,2
Sorgo de grano	10070010	0	0	13	3.737,0	1	1	18	2.491,9
Habas de soja	12010010	3.285	3.203	12.639	294,6	4.759	4.647	27.837	499,0
Semilla de lino para siembra	12040010								
Semilla algodón para siembra	12072010								
Semilla de raps		1.943	1.943	7.170	268,9	3.708	3.708	20.622	456,2
Semilla de girasol para al siembra	12060010	3.059	2.787	2.546	-8,7	11.669	10.721	11.568	7,9
Semilla de sésamo para siembra	12074010	0	0	0	-100,0	0	0	0	-100,0
Semilla de mostaza para siembra	12075010	2	2	0	-95,7	5	5	1	-89,1
Semilla de cártamo para siembra	12079911	31	31	0	-100,0	29	29	0	-100,0
Semilla de amapola para siembra	12079110								
Las demás semillas y frutos oleaginosos	12079900								
Semilla de remolacha azucarera	12091000	102	89	4		1.133	516	8	-98,5
Semilla forrajera para siembra		1.871	1.412	1.358	-3,8	6.510	4.633	5.434	17,3
Semillas de hortalizas		1.711	1.511	2.604	72,3	62.039	56.418	78.658	39,4
Semillas de melón	12099920	16	16	26	62,4	3.424	3.415	6.700	96,2
Semillas de sandía	12099930	20	19	11	-38,2	4.842	4.711	5.205	10,5
Las demás semillas, frutos y esporas	12099990	39	34	12		622	546	504	-7,6
Semillas de plantas herbáceas	12093000	24	21	19	-8,2	14.907	11.256	12.149	7,9

Fuente: ODEPA con información del Servicio Nacional de Aduanas. \* Cifras sujetas a revisión por informes de variación de valor (IVV).

Cuadro N° 14

## Exportaciones de bulbos, flores de corte y musgos \*

PRODUCTOS	Código SACH	Volumen (toneladas)				Valor (miles de US\$ FOB)			
		2008	Enero - septiembre			2008	Enero - septiembre		
			2008	2009	Var % 09/08		2008	2009	Var % 09/08
<b>TOTAL AGRICOLA</b>						<b>6.853.205</b>	<b>5.598.450</b>	<b>4.774.237</b>	<b>-14,7</b>
<b>TOTAL FLORES/BULBOS/MUSGOS</b>		<b>12.587</b>	<b>7.416</b>	<b>7.841</b>		<b>37.671</b>	<b>22.994</b>	<b>23.704</b>	<b>3,1</b>
<b>Bulbos en reposo vegetativo</b>	06011000	<b>11.062</b>	<b>6.187</b>	<b>7.334</b>	<b>18,5</b>	<b>31.003</b>	<b>18.177</b>	<b>21.212</b>	<b>16,7</b>
Bulbos de liliium	06011011	10.183	5.448	6.541	20,0	26.989	15.000	16.595	10,6
Bulbos de tulipán	06011012	520	520	728		2.266	2.266	4.290	
Bulbos de cala	06011013	75	6	25	350,8	633	17	285	1.623,0
Los demás bulbos	-	283	213	40		1.115	895	42	
<b>Bulbos en vegetación o en flor</b>	06012000	<b>31</b>	<b>31</b>	<b>1</b>		<b>173</b>	<b>173</b>	<b>23</b>	
Bulbos de liliium	06012011	0	0	0		0	0	23	
Bulbos de tulipán	06012012	31	31	0		169	169	1	
Los demás bulbos	-	0	0	0		3	3	0	
<b>Flores de corte</b>		<b>426</b>	<b>292</b>	<b>167</b>	<b>-43,0</b>	<b>3.990</b>	<b>2.503</b>	<b>1.631</b>	<b>-34,9</b>
Calas	06031960	72	47	39	-18,1	889	746	507	-32,1
Lilium	06031910	91	88	47	-46,7	558	539	275	-48,9
Peonias	06031930	85	29	20	-31,4	1.277	392	283	-27,9
Tulipán	06031920	9	4	8	68,4	127	73	63	-13,5
Limonium	06031950	0	0	0		0	0	0	
Claveles	06031200	8	0	8		14	0	13	
Orquídeas	06031300	0	0	0		0	0	0	
Otras flores de corte	-	163	123	46	-62,9	1.125	752	490	-34,9
<b>Musgos y líquenes.</b>	06041000	<b>1.067</b>	<b>906</b>	<b>340</b>	<b>-62,5</b>	<b>2.505</b>	<b>2.141</b>	<b>838</b>	<b>-60,9</b>

Fuente: ODEPA con información del Servicio Nacional de Aduanas. \* Cifras sujetas a revisión por informes de variación de valor (IVV).

Cuadro N° 15

## Exportaciones de hortalizas y tubérculos \*

PRODUCTOS	Código SACH	Volumen (toneladas)				Valor (miles de US\$ FOB)			
		2008	Enero - septiembre			2008	Enero - septiembre		
			2008	2009	Var % 09/08		2008	2009	Var % 09/08
<b>TOTAL AGRICOLA</b>						<b>6.853.205</b>	<b>5.598.450</b>	<b>4.774.237</b>	<b>-14,7</b>
<b>TOTAL HORTALIZAS Y TUBERCULOS</b>		<b>204.254</b>	<b>179.265</b>	<b>108.523</b>	<b>-39,5</b>	<b>240.833</b>	<b>186.235</b>	<b>149.600</b>	<b>-19,7</b>
<b>PRIMARIO</b>		<b>98.884</b>	<b>95.353</b>	<b>41.515</b>	<b>-56,5</b>	<b>48.610</b>	<b>44.463</b>	<b>21.324</b>	<b>-52,0</b>
Achicorias, radicchios		2.184	2.184	1.331	-39,0	2.465	2.465	988	-59,9
Ajos		5.226	3.229	3.665	13,5	7.722	5.064	4.219	-16,7
Alcachofas									
Cebollas		88.697	87.609	33.921	-61,3	31.307	30.914	12.579	-59,3
Chalotes		30	30	20		101	101	17	
Espárragos		151	16	0	-98,5	251	48	1	-98,6
Judías		0	0	0	39,1	10	10	4	-60,0
Lechugas		10	8	3	-58,8	21	16	7	-56,6
Melones frescos		106	105	1	-99,1	118	117	2	-98,6
Orégano, fresco o seco		1.453	1.167	1.018	-12,8	4.653	3.803	2.661	-30,0
Papas, excepto para siembra		217	208	316	52,1	135	125	114	-9,0
Pimenta fresca o refrigerada		38	36	34	-5,0	54	46	46	-1,1
Tomates		238	233	59	-74,8	227	219	63	-71,5
Zanahorias y nabos		53	52	120	132,5	1.218	1.217	49	-96,0
Otras hortalizas		483	477	1.027	115,3	329	318	574	80,7
<b>INDUSTRIAL</b>		<b>105.369</b>	<b>83.912</b>	<b>67.008</b>	<b>-20,1</b>	<b>192.223</b>	<b>141.772</b>	<b>128.276</b>	<b>-9,5</b>
Congelados		24.355	18.340	13.498	-26,4	56.978	35.374	34.228	-3,2
Conservas		8.528	6.707	3.536	-47,3	34.006	23.891	18.437	-22,8
Deshidratados		5.534	4.812	3.639	-24,4	27.000	23.403	16.676	-28,7
Pastas pulpas y jugos		66.952	54.053	46.334	-14,3	74.240	59.104	58.936	-0,3

Fuente: ODEPA con información del Servicio Nacional de Aduanas. \* Cifras sujetas a revisión por informes de variación de valor (IVV).

Cuadro N° 16

## Exportaciones de vinos y alcoholes \*

PRODUCTOS	Código SACH	Volumen (miles de litros)				Valor (miles de US\$ FOB)			
		2008	Enero - septiembre			2008	Enero - septiembre		
			2008	2009	Var % 09/08		2008	2009	Var % 09/08
<b>TOTAL AGRICOLA</b>						<b>6.853.205</b>	<b>5.598.450</b>	<b>4.774.237</b>	<b>-14,7</b>
<b>TOTAL VINOS Y ALCOHOLES</b>		<b>599.069</b>	<b>443.350</b>	<b>492.554</b>	<b>11,1</b>	<b>1.396.837</b>	<b>1.028.325</b>	<b>1.001.320</b>	<b>-2,6</b>
<b>Vino con denominación de origen</b>	<b>22042110</b>	<b>326.992</b>	<b>237.167</b>	<b>254.395</b>	<b>7,3</b>	<b>1.095.474</b>	<b>805.532</b>	<b>770.049</b>	<b>-4,4</b>
Vino Sauvignon Blanc	22042111	49.803	36.178	36.508	0,9	153.532	114.873	100.387	-12,6
Vino Chardonnay	22042112	36.727	27.545	24.253	-12,0	118.326	89.119	73.166	-17,9
Vino blanco mezclas	22042113	10.755	6.890	19.169	178,2	28.985	19.284	46.721	142,3
Los demás vinos blancos	22042119	3.041	2.061	2.525	22,5	10.652	7.302	6.625	-9,3
Vino Cabernet Sauvignon	22042121	92.018	68.116	56.764	-16,7	318.392	237.475	188.488	-20,6
Vino Merlot	22042122	41.970	30.897	27.044	-12,5	131.622	98.978	74.387	-24,8
Vino Carmenere	22042124	19.715	14.347	13.685	-4,6	70.177	50.840	47.828	-5,9
Vino Syrah	22042125	7.892	5.883	4.509	-23,4	33.681	25.088	17.819	-29,0
Vino Pinot Noir	22042126	4.753	3.522	3.125	-11,3	22.960	17.086	14.181	-17,0
Vino tinto mezclas	22042127	48.784	33.184	56.818	71,2	167.916	115.766	171.460	48,1
Los demás vinos tintos	22042129	3.045	2.041	2.547	24,8	16.358	11.507	11.332	-1,5
Los demás vinos con denominación	22042130	8.490	6.503	7.448	14,5	22.873	18.214	17.654	-3,1
<b>Otros vinos y alcoholes</b>		<b>254.969</b>	<b>194.062</b>	<b>228.972</b>	<b>18,0</b>	<b>272.270</b>	<b>202.815</b>	<b>212.738</b>	<b>4,9</b>
Los demás vinos	22042990	208.410	160.859	194.803	21,1	182.460	139.670	149.579	7,1
Los demás vinos capacidad inferior o igual a 2	22042190	43.591	31.557	32.669	3,5	78.936	57.250	57.341	0,2
Vino espumoso	22041000	2.728	1.467	1.307	-10,9	9.885	5.162	5.101	-1,2
Pisco	22082010	240	179	193	7,4	989	733	717	-2,3
Otros	-	17.109	12.122	9.186	-24,2	29.093	19.978	18.533	-7,2

Fuente: ODEPA con información del Servicio Nacional de Aduanas. \* Cifras sujetas a revisión por informes de variación de valor (IVV).

## Cuadro N° 17

## Exportaciones pecuarias \*

PRODUCTOS	Código SACH	Volumen (toneladas)				Valor (miles de US\$ FOB)			
		2008	Enero - septiembre			2008	Enero - septiembre		
			2008	2009	Var % 09/08		2008	2009	Var % 09/08
<b>TOTAL PECUARIO</b>						<b>1.084.040</b>	<b>853.785</b>	<b>722.469</b>	<b>-15,4</b>
<b>PRIMARIO</b>						<b>88.712</b>	<b>76.436</b>	<b>71.435</b>	<b>-6,5</b>
Aves vivas **		1.071.118	877.968	897.761	2,3	2.306	1.859	1.990	7,0
Equinos vivos **		890	325	284	-12,6	5.538	3.982	5.193	30,4
Porcinos vivos **		390	321	278		492	428	328	
Lana sucia y lavada		3.351	3.065	3.704	20,8	8.683	8.096	7.083	-12,5
Miel natural		10.336	9.652	9.098	-5,7	29.775	27.641	26.714	-3,4
Otros pecuarios						41.918	34.429	30.127	-12,5
<b>INDUSTRIAL</b>						<b>995.328</b>	<b>777.349</b>	<b>651.034</b>	<b>-16,2</b>
<b>Lácteos</b>						<b>226.339</b>	<b>171.911</b>	<b>95.745</b>	<b>-44,3</b>
Leche líquida		629	450	2.184	385,1	1.237	775	2.597	235,1
Leche en polvo descremada		4.694	2.010	68	-96,6	18.074	8.481	186	-97,8
Leche en polvo entera		14.528	10.555	10.456	-0,9	66.755	52.328	35.816	-31,6
Yogur		29	21	31	44,1	23	14	30	124,5
Quesos		12.254	9.708	6.283	-35,3	55.809	45.214	18.467	-59,2
Leche condensada		34.100	26.165	17.786	-32,0	64.015	48.927	29.018	-40,7
Dulce de leche (manjar)		3.526	2.756	2.843	3,1	5.741	4.563	4.048	-11,3
Otros						14.685	11.609	5.583	-51,9
<b>Carnes y subproductos</b>		<b>212.880</b>	<b>163.251</b>	<b>185.800</b>	<b>13,8</b>	<b>611.165</b>	<b>486.059</b>	<b>468.491</b>	<b>-3,6</b>
Carne bovina		4.505	3.484	3.657	5,0	32.106	24.578	19.663	-20,0
Carne de ave		78.014	58.300	75.547	29,6	184.980	143.770	150.468	4,7
Carne ovina		4.473	3.962	5.379	35,8	23.965	21.640	24.349	12,5
Carne porcina		105.817	82.859	86.108	3,9	343.187	275.916	257.631	-6,6
Otras carnes y subproductos		20.070	14.646	15.109	3,2	26.928	20.155	16.380	-18,7
<b>Otros productos pecuarios</b>						<b>157.824</b>	<b>119.379</b>	<b>86.797</b>	<b>-27,3</b>
Embutidos y productos similares	16010000	3.880	2.763	3.049	10,4	7.048	4.841	5.402	3.694,7
Otros						150.776	114.538	81.395	-28,9

Fuente: ODEPA con información del Servicio Nacional de Aduanas. \* Cifras sujetas a revisión por informes de variación de valor (IVV). \*\* Unidades

Cuadro N°18									
Exportaciones forestales *									
PRODUCTOS	Código SACH	Volumen (toneladas)				Valor (miles de US\$ FOB)			
		2008	Enero - septiembre			2008	Enero - septiembre		
			2008	2009	Var % 09/08		2008	2009	Var % 09/08
<b>TOTAL FORESTAL</b>						<b>4.819.650</b>	<b>3.767.500</b>	<b>2.603.275</b>	<b>-30,9</b>
<b>PRIMARIO</b>						<b>348.448</b>	<b>252.263</b>	<b>225.993</b>	<b>-10,4</b>
<b>Maderas en plaquitas</b>		<b>4.059.141</b>	<b>2.920.470</b>	<b>2.887.438</b>	<b>-1,1</b>	<b>338.508</b>	<b>244.805</b>	<b>221.336</b>	<b>-9,6</b>
Coníferas		51.670	33.447	0		3.452	2.285	0	
No coníferas		4.007.471	2.887.023	2.887.438	0,0	335.056	242.520	221.336	-8,7
<b>Maderas en bruto (Metros cúbicos)</b>		<b>25.479</b>	<b>18.953</b>	<b>6.450</b>	<b>-66,0</b>	<b>5.495</b>	<b>4.020</b>	<b>1.183</b>	<b>-70,6</b>
Coníferas		23.976	17.937	5.616	-68,7	4.582	3.414	889	-74,0
No coníferas		1.503	1.016	834	-17,9	913	605	294	-51,4
<b>Otros forestales</b>						<b>4.445</b>	<b>3.438</b>	<b>3.474</b>	<b>1,0</b>
<b>INDUSTRIAL</b>						<b>4.471.201</b>	<b>3.515.237</b>	<b>2.377.282</b>	<b>-32,4</b>
<b>Celulosa</b>		<b>4.060.315</b>	<b>3.088.815</b>	<b>3.209.330</b>	<b>3,9</b>	<b>2.552.671</b>	<b>2.058.510</b>	<b>1.371.895</b>	<b>-33,4</b>
Celulosa cruda conífera		317.648	252.923	272.803	7,9	166.062	134.399	106.365	-20,9
Celulosa cruda no conífera		0	0	0		0	0	0	
Celulosa Blanqueada semiblanqueada conífera		1.891.474	1.434.886	1.573.959	9,7	1.213.534	981.573	721.312	-26,5
Celulosa Blanqueada semiblanqueada no conífera		1.851.190	1.401.005	1.362.568	-2,7	1.173.072	942.536	544.218	-42,3
Otros		2	2	0		2	2	0	
<b>Maderas Aserradas (Metros cúbicos)</b>						<b>742.053</b>	<b>578.063</b>	<b>308.312</b>	<b>-46,7</b>
Madera aserrada conífera		5.369.872	4.514.626	1.770.372	-60,8	729.936	567.772	303.924	-46,5
Madera aserrada no conífera		64.044	59.404	24.946	-58,0	10.365	8.554	2.582	-69,8
Madera aserrada otras						1.753	1.737	1.806	4,0
<b>Maderas elaboradas</b>						<b>1.024.250</b>	<b>771.628</b>	<b>593.858</b>	<b>-23,0</b>
Maderas elaborada conífera						559.407	415.826	317.884	-23,6
Maderas elaborada no conífera						15.236	8.784	8.274	-5,8
Maderas elaborada las demás						449.608	347.018	267.699	-22,9
<b>Papel prensa (para periódico)</b>		<b>220.100</b>	<b>159.366</b>	<b>165.950</b>	<b>4,1</b>	<b>151.315</b>	<b>106.187</b>	<b>103.010</b>	<b>-3,0</b>
<b>Otros forestales</b>						<b>912</b>	<b>849</b>	<b>207</b>	<b>-75,6</b>

Fuente: ODEPA con información del Servicio Nacional de Aduanas. \* Cifras sujetas a revisión por informes de variación de valor (IVV).

## Cuadro N°19

## Importaciones de productos silvoagropecuarios

PRODUCTOS	Código	Volumen (toneladas)				Valor (miles de US\$ CIF)			
		2008	Enero - septiembre			2008	Enero - septiembre		
		SACH	2008	2009	Var % 09/08	2008	2009	Var % 09/08	
<b>TOTAL IMPORTACIONES</b>						<b>4.010.769</b>	<b>3.120.942</b>	<b>2.124.230</b>	<b>-31,9</b>
<b>PRIMARIO</b>						<b>1.251.133</b>	<b>958.272</b>	<b>502.494</b>	<b>-47,6</b>
Maíz consumo	10059000	1.438.073	1.056.581	478.411	-54,7	398.999	301.605	94.650	-68,6
Trigo Blando	10019000	778.467	521.724	502.784	-3,6	301.489	212.455	121.320	-42,9
Trigo Duro	10011000	13.947	9.052	4.968	-45,1	8.040	5.885	1.592	-72,9
Cebada	10030000	72.900	71.504	68.997	-3,5	32.253	31.632	15.079	-52,3
Habas de soja, incluso quebrantadas	12010000	133.009	124.501	18.485	-85,2	66.132	61.173	7.335	-88,0
Otros productos silvoagropecuarios	-	-	-	-	-	444.220	345.522	262.517	-24,0
<b>INDUSTRIAL</b>						<b>2.759.636</b>	<b>2.162.670</b>	<b>1.621.736</b>	<b>-25,0</b>
Arroz descascarillado	10062000	2.406	2.406	0	-100,0	2.077	2.077	4	-99,8
Arroz blanqueado	10063000	92.817	79.289	72.148	-9,0	68.335	58.419	37.798	-35,3
Arroz partido	10064000	29.669	25.854	14.706	-43,1	17.065	14.966	5.219	-65,1
Harina de trigo	11010000	4.466	3.231	1.695	-47,5	1.890	1.236	599	-51,6
Aceite de Maravilla en bruto	15121110	1.813	951	1.667	75,3	3.292	1.713	2.157	25,9
Aceite de Maravilla refinado	15121910	3.851	2.941	6.771	130,2	6.984	5.730	8.015	39,9
Aceite de soja en bruto	15071000	54	0	0	-	45	0	0	-
Aceite de soja refinado	15079000	4.132	2.179	2.247	3,1	6.325	3.386	2.620	-22,6
Mezclas de aceites	15179000	275.963	225.984	163.763	-27,5	382.398	320.448	171.079	-46,6
Azúcar refinada	17019900	548.540	448.583	436.842	-2,6	222.185	178.689	193.262	8,2
Leche en polvo descremada	-	7.069	6.413	3.899	-39,2	24.950	22.567	8.610	-61,8
Leche en polvo entera	-	416	311	1.450	365,7	1.944	1.458	3.177	117,8
Quesos	-	7.139	5.690	7.319	28,6	33.621	27.178	23.617	-13,1
Carne Bovina Refrigerada	-	86.840	64.433	82.462	28,0	419.427	318.916	305.687	-4,1
Carne Bovina Congelada	-	3.096	2.295	2.514	9,6	13.164	10.712	7.145	-33,3
Carne Porcina	-	2.854	2.538	3.537	39,3	7.728	6.773	7.786	14,9
Carne Ave	-	24.477	19.376	24.525	26,6	41.444	33.355	32.483	-2,6
Otros productos silvoagropecuarios	-	-	-	-	-	1.506.761	1.155.046	812.480	-29,7

Fuente: ODEPA con información del Servicio Nacional de Aduanas.

Cuadro N° 20

## Importaciones de insumos y maquinaria

PRODUCTOS	Código SACH	Volumen (toneladas)				Valor (miles de US\$ CIF)			
		2008	Enero - septiembre			2008	Enero - septiembre		
			2008	2009	Var % 09/08		2008	2009	Var % 09/08
<b>INSUMOS</b>						<b>1.124.268</b>	<b>916.468</b>	<b>434.903</b>	<b>-52,5</b>
<b>Fertilizantes</b>		<b>1.045.509</b>	<b>879.927</b>	<b>598.645</b>	<b>-32,0</b>	<b>787.179</b>	<b>651.869</b>	<b>209.814</b>	<b>-67,8</b>
Urea	-	492.926	396.399	253.517	-36,0	324.133	257.868	76.728	-70,2
Superfosfatos	-	100.796	98.756	107.053	8,4	95.730	93.573	33.494	-64,2
Nitrato de Amonio	-	68.036	52.913	24.879	-53,0	38.412	24.148	11.368	-52,9
Fosfato Diamónico	-	75.584	61.298	41.673	-32,0	90.936	73.715	15.598	-78,8
Fosfato Monoamónico	-	87.767	84.197	49.985	-40,6	96.511	91.200	18.112	-80,1
Otros fertilizantes	-	220.401	186.363	121.538	-34,8	141.456	111.364	54.514	-51,0
<b>Agroquímicos</b>		<b>32.545</b>	<b>26.042</b>	<b>24.150</b>	<b>-7,3</b>	<b>252.952</b>	<b>196.267</b>	<b>169.042</b>	<b>-13,9</b>
Herbicidas	-	9.670	8.216	6.359	-22,6	64.903	56.948	46.879	-17,7
Fungicidas	-	3.911	3.237	2.597	-19,8	56.370	44.496	35.530	-20,2
Insecticidas	-	8.336	5.743	4.805	-16,3	91.432	61.344	47.594	-22,4
Otros agroquímicos	-	10.627	8.846	10.388	17,4	40.248	33.479	39.040	16,6
<b>Medicamentos veterinarios</b>		<b>2.207</b>	<b>1.648</b>	<b>1.807</b>	<b>9,7</b>	<b>57.062</b>	<b>47.426</b>	<b>40.932</b>	<b>-13,7</b>
Antibióticos	-	1.283	1.012	1.149	13,6	11.896	9.932	9.199	-7,4
Vacunas	-	121	91	103	13,0	26.281	22.787	22.207	-2,5
Otros Insumos	-	803	544	554	1,8	18.885	14.707	9.526	-35,2
<b>Otros Insumos</b>						<b>27.075</b>	<b>20.907</b>	<b>15.114</b>	<b>-27,7</b>
Cuchillas y hojas cortantes, para madera y máquinas		500	381	308	-19,0	15.015	11.369	8.738	-23,1
Sacos y talegas		4.009	3.205	2.583	-19,4	12.060	9.537	6.376	-33,1
<b>MAQUINARIA 1/</b>						<b>514.130</b>	<b>376.643</b>	<b>226.904</b>	<b>-39,8</b>
Tractores		4.268	3.427	1.172	-65,8	107.091	85.945	30.098	-65,0
Cosechadoras-trilladoras		200	90	64	-28,9	9.278	3.333	2.876	-13,7
Sembradoras, plantadoras y transplantadoras		1.006	951	464	-51,2	8.827	8.410	3.635	-56,8
Otras maquinarias y herramientas						388.934	278.955	190.295	-31,8

FUENTE : ODEPA con información del Servicio Nacional de Aduanas. Nota: 1\_/ Unidades