



Balanza comercial de productos silvoagropecuarios Avance mensual enero-abril de 2010

Mayo de 2010

Gobierno de Chile - Ministerio de Agricultura - Oficina de Estudios y Políticas Agrarias
Director y Representante Legal: Gustavo Rojas Le-Berf
Teatinos 40, Piso 8 - Fono (56-2) 397 3000 - Fax (56-2) 397 3044 - Casilla 13.320 correo 21 - Santiago de Chile
www.odepa.gob.cl



**Balanza comercial de productos silvoagropecuarios
Avance mensual enero - abril de 2010**

Liliana Yáñez Barrios

Publicación de la Oficina de Estudios y Políticas Agrarias del
Ministerio de Agricultura, Gobierno de Chile

Director y Representante Legal
Gustavo Rojas Le-Bert

Se puede reproducir total o parcialmente citando la fuente

ODEPA
Teatinos 40 piso 8
Fono: 3973000- Fax: 3973044
Casilla 13.320 Correo 21 - Código Postal 6500696
www.odepa.gob.cl
Santiago de Chile

CONTENIDO

Cuadro	Descripción	Página
Nº 1	Balanza de productos silvoagropecuarios	4
Nº 2	Evolución de las exportaciones silvoagropecuarias por sector	5
Nº 3	Evolución de las importaciones silvoagropecuarias por sector	6
Nº 4	Balanza de productos silvoagropecuarios por clase y subsector	7
Nº 5	Balanza de productos silvoagropecuarios por zona económica	9
Nº 6	Exportación de productos silvoagropecuarios por país de destino	11
Nº 7	Importación de productos silvoagropecuarios por país de origen	12
Nº 8	Principales productos silvoagropecuarios exportados	13
Nº 9	Principales productos silvoagropecuarios importados	14
Nº 10	Principales rubros exportados	15
Nº 11	Exportaciones de frutas	16
Nº 12	Exportaciones de semillas	18
Nº 13	Exportaciones de bulbos, flores y musgos	19
Nº 14	Exportaciones de hortalizas y tubérculos	20
Nº 15	Exportaciones de vinos y alcoholes	21
Nº 16	Exportaciones pecuarias	22
Nº 17	Exportaciones forestales	23
Nº 18	Importaciones de productos silvoagropecuarios	24
Nº 19	Importaciones de insumos y maquinaria	25

Gráfico	Descripción	Página
Nº 1	Balanza de productos silvoagropecuarios	4
Nº 2	Evolución de las exportaciones silvoagropecuarias	5
Nº 3	Evolución de las importaciones silvoagropecuarias	6
Nº 4	Exportaciones silvoagropecuarios por clase	8
Nº 5	Exportaciones silvoagropecuarios por subsector	8
Nº 6	Exportaciones de productos silvoagropecuarios por zona económica	8
Nº 7	Importaciones de productos silvoagropecuarios por zona económica	8
Nº 8	Exportación de productos silvoagropecuarios por país de destino	9
Nº 9	Importación de productos silvoagropecuarios por país de origen	10
Nº 10	Principales productos silvoagropecuarios exportados	11
Nº 11	Principales productos silvoagropecuarios importados	12
Nº 12	Principales rubros exportados	12

Las exportaciones que no son realizadas en la modalidad "a firme" pueden ser ajustadas de acuerdo al Informe de Variación de Valor (IVV), el cual afecta directamente a cada declaración de exportación en el mes en que fueron efectuadas. Por esta razón, las cifras de exportaciones pueden experimentar modificaciones cada vez que se aplican los IVV, ocasionando, eventualmente, el ajuste de los valores de exportación.

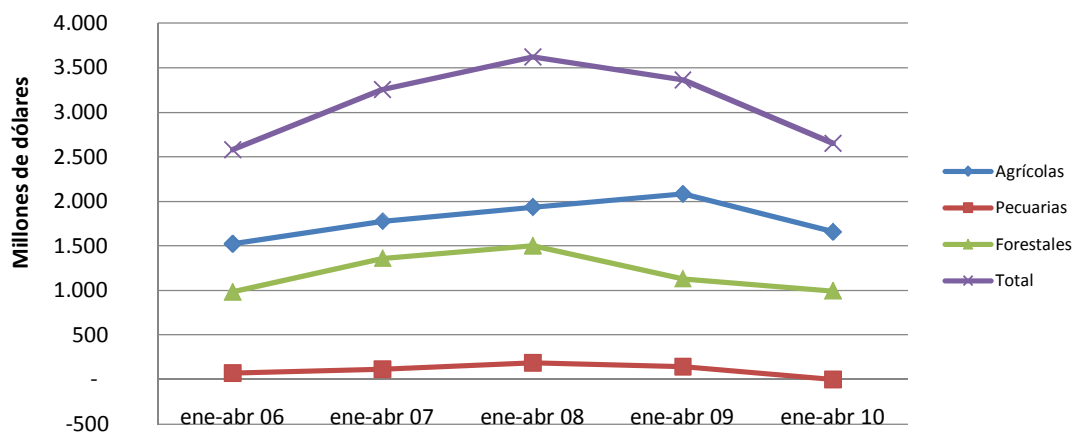
Cuadro N° 1
Balanza comercial de productos silvoagropecuarios por sector *
Chile - Mundo
Miles de dólares

Sector	2009 ene-dic	2008 ene-abril	2009 ene-abril	2010 ene-abril	Variación 2010-2009	Participación 2010
Exportaciones país	53.735.400	26.161.800	15.871.100	21.781.200	37,2%	20%
Importaciones país	39.753.900	18.238.000	12.095.400	15.647.700	29,4%	6%
Saldo	13.981.500	7.923.800	3.775.700	6.133.500	62,4%	
Exportaciones por sector						
Total	10.713.742	4.851.535	4.287.479	3.786.565	-11,7%	
Agrícolas	6.115.478	2.878.824	2.784.997	2.422.597	-13,0%	64,0%
Pecuarias	949.456	379.364	318.478	293.725	-7,8%	7,8%
Forestales	3.648.808	1.593.347	1.184.004	1.070.243	-9,6%	28,3%
Importaciones por sector						
Total	2.962.306	1.228.818	926.797	1.136.124	22,6%	
Agrícolas	2.168.839	943.002	702.456	765.086	8,9%	67,3%
Pecuarias	649.270	194.072	171.646	296.197	72,6%	26,1%
Forestales	144.197	91.744	52.695	74.841	42,0%	6,6%
Balanza comercial de productos						
Total	7.751.436	3.622.717	3.360.682	2.650.441	-21,1%	
Agrícolas	3.946.639	1.935.822	2.082.541	1.657.511	-20,4%	62,5%
Pecuarias	300.186	185.292	146.832	-2.472	-101,7%	-0,1%
Forestales	3.504.611	1.501.603	1.131.309	995.402	-12,0%	37,6%

Fuente: ODEPA con información del Servicio Nacional de Aduanas; Banco Central 10/04/2010

* Cifras sujetas a revisión por informes de variación de valor (IVV).

Grafico N° 1
Evolución balanza de productos silvoagropecuarios



Fuente: ODEPA con información del Servicio Nacional de Aduanas

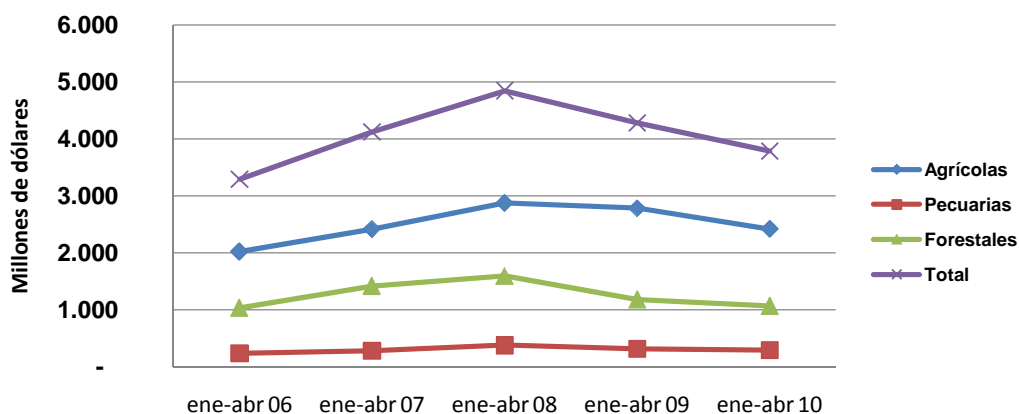
Cuadro N° 2
Evolución de las exportaciones silvoagropecuarias por sector*
Chile - Mundo
Miles de dólares

Sector	enero- abril				
	2006	2007	2008	2009	2010
Agrícolas	2.022.367	2.419.432	2.878.824	2.784.997	2.422.597
Pecuarias	234.666	286.833	379.364	318.478	293.725
Forestales	1.038.557	1.420.862	1.593.347	1.184.004	1.070.243
Total	3.295.591	4.127.127	4.851.535	4.287.479	3.786.565

Fuente: ODEPA con información del Servicio Nacional de Aduanas

* Cifras sujetas a revisión por informes de variación de valor (IVV).

Gráfico N° 2
Evolución de las exportaciones silvoagropecuarias



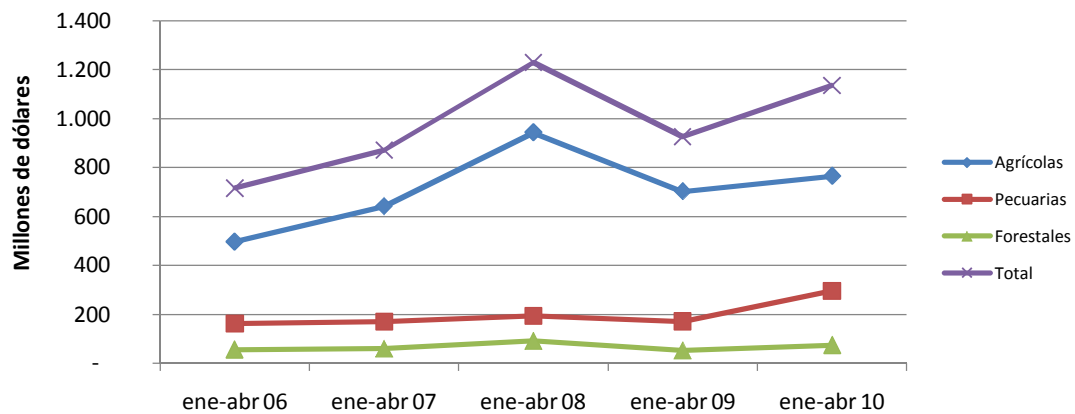
Fuente: ODEPA con información del Servicio Nacional de Aduanas

Cuadro N° 3
Evolución de las importaciones silvoagropecuarias por sector
Chile - Mundo
Miles de dólares

Sector	enero- abril				
	2006	2007	2008	2009	2010
Agrícolas	497.568	642.150	943.002	702.456	765.086
Pecuarias	161.858	170.142	194.072	171.646	296.197
Forestales	56.277	59.607	91.744	52.695	74.841
Total	715.703	871.899	1.228.817	926.797	1.136.124

Fuente: ODEPA con información del Servicio Nacional de Aduanas

Gráfico N° 3
Evolución de las importaciones silvoagropecuarias



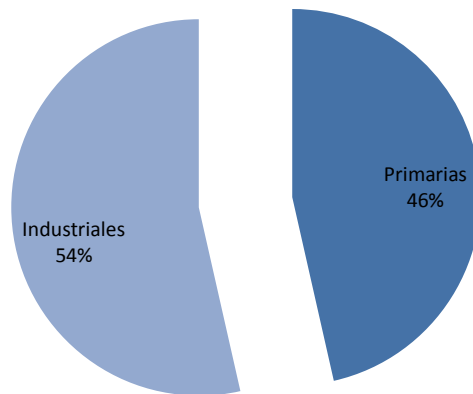
Fuente: ODEPA con información del Servicio Nacional de Aduanas

Cuadro N° 4
Balanza comercial de productos silvoagropecuarios por clase y sector*
Chile - Mundo
Miles de dólares

Clase y sector	2009	2009	2010	Variación	Participación
	ene-dic	ene-abril	ene-abril	2010-2009	2010
Exportaciones por clase y sector					
Total silvoagropecuario	10.713.742	4.287.479	3.786.565	-11,7%	
Productos primarios	3.738.182	2.149.436	1.759.296	-18,2%	46,5%
Agrícolas	3.373.756	2.007.201	1.631.927	-18,7%	92,8%
Pecuarias	84.749	36.303	29.469	-18,8%	1,7%
Forestales	279.677	105.932	97.900	-7,6%	5,6%
Productos industriales	6.975.561	2.138.041	2.027.269	-5,2%	53,5%
Agrícolas	2.741.722	777.795	790.670	1,7%	39,0%
Pecuarias	864.707	282.175	264.256	-6,4%	13,0%
Forestales	3.369.132	1.078.071	972.343	-9,8%	48,0%
Importaciones por clase y sector					
Total silvoagropecuario	2.962.306	926.797	1.136.124	22,6%	
Productos primarios	704.762	228.512	210.239	-8,0%	18,5%
Agrícolas	672.702	217.891	199.014	-8,7%	94,7%
Pecuarias	21.350	7.168	7.345	2,5%	3,5%
Forestales	10.710	3.453	3.880	12,4%	1,8%
Productos industriales	2.257.544	698.284	925.886	32,6%	81,5%
Agrícolas	1.496.137	484.564	566.072	16,8%	61,1%
Pecuarias	627.920	164.478	288.852	75,6%	31,2%
Forestales	133.487	49.242	70.962	44,1%	7,7%
Balanza comercial de productos					
Total silvoagropecuario	7.751.436	3.360.682	2.650.441	-21,1%	
Productos primarios	3.033.420	1.920.924	1.549.057	-19,4%	58,4%
Agrícolas	2.701.054	1.789.310	1.432.913	-19,9%	92,5%
Pecuarias	63.399	29.135	22.124	-24,1%	1,4%
Forestales	268.967	102.479	94.020	-8,3%	6,1%
Productos industriales	4.718.017	1.439.757	1.101.383	-23,5%	41,6%
Agrícolas	1.245.585	293.231	224.598	-23,4%	20,4%
Pecuarias	236.787	117.697	-24.596	-120,9%	-2,2%
Forestales	3.235.645	1.028.829	901.381	-12,4%	81,8%

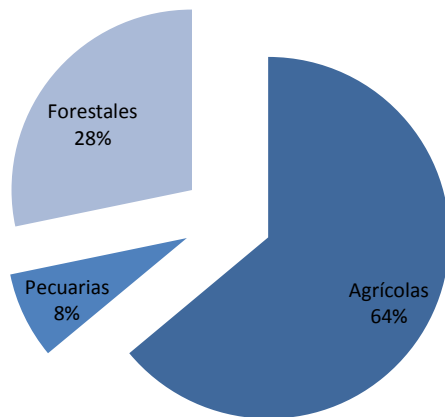
Fuente: ODEPA con información del Servicio Nacional de Aduanas
* Cifras sujetas a revisión por informes de variación de valor (IVV).

Gráfico N° 4
Exportaciones silvoagropecuarias por clase
Participación enero - abril de 2010



Fuente: ODEPA con información del Servicio Nacional de Aduanas

Gráfico N° 5
Exportaciones silvoagropecuarias por sector
Participación enero- abril de 2010



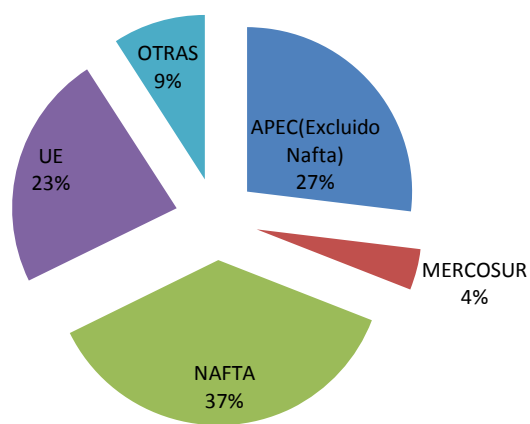
Fuente: ODEPA con información del Servicio Nacional de Aduanas

Cuadro N°5			
Balanza de productos silvoagropecuarios por zona económica *			
Miles de dólares			
Zona económica	Exportaciones	Importaciones	Saldo
APEC (Excluido NAFTA)			
2009	3.151.901	131.478	3.020.423
enero- abril 2009	1.072.400	38.951	1.033.449
enero-abril 2010	1.018.582	48.721	969.861
Var. (%) 2010/2009	-5,0	25,1	-6,2
UE (25)			
2009	2.499.583	224.506	2.275.077
enero- abril 2009	1.050.693	77.117	973.576
enero-abril 2010	875.778	92.871	782.907
Var. (%) 2010/2009	-16,6	20,4	-19,6
MERCOSUR			
2009	404.524	1.835.830	-1.431.306
enero- abril 2009	110.971	597.688	-486.717
enero-abril 2010	152.128	689.352	-537.224
Var. (%) 2010/2009	37,1	15,3	10,4
NAFTA			
2009	3.329.427	373.945	2.955.482
enero- abril 2009	1.606.275	111.183	1.495.092
enero-abril 2010	1.394.189	164.502	1.229.687
Var. (%) 2010/2009	-13,2	48,0	-17,8
Otras			
2009	1.328.307	396.547	931.760
enero- abril 2009	447.140	101.858	345.282
enero-abril 2010	345.888	140.678	205.210
Var. (%) 2010/2009	-22,6	38,1	-40,6
Balanza comercial de productos			
2009	10.713.742	2.962.306	7.751.436
enero- abril 2009	4.287.479	926.797	3.360.682
enero-abril 2010	3.786.565	1.136.124	2.650.441
Var. (%) 2010/2009	-11,7	22,6	-21,1

Fuente: ODEPA con información del Servicio Nacional de Aduanas.

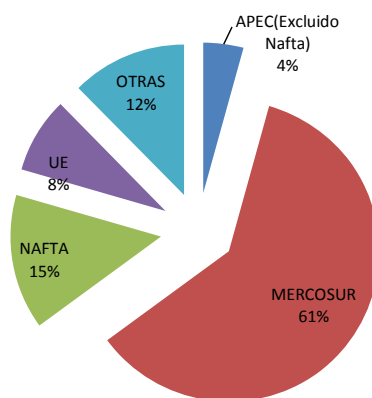
* Cifras sujetas a revisión por informes de variación de valor (IVV).

Gráfico N° 6
Exportación de productos silvoagropecuarios por zona económica
Participación enero - abril de 2010



Fuente: ODEPA con información del Servicio Nacional de Aduanas

Gráfico N° 7
Importación de productos silvoagropecuarios por zona económica
Participación enero- abril de 2010



Fuente: ODEPA con información del Servicio Nacional de Aduanas

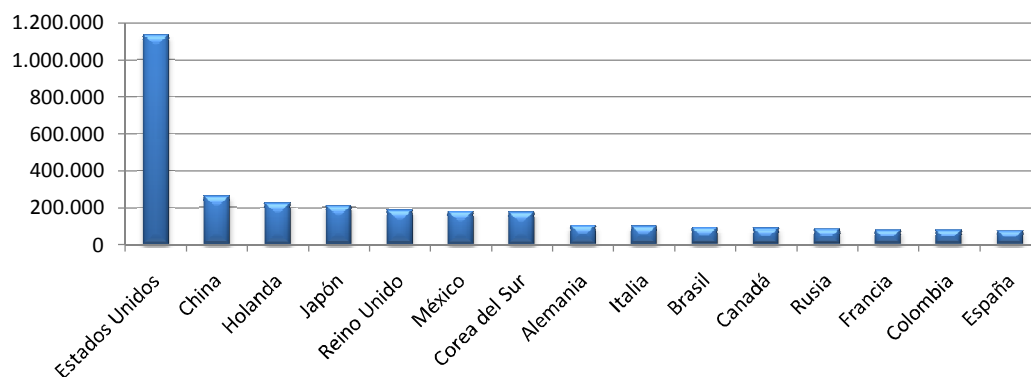
Cuadro N°6
Exportación de productos silvoagropecuarios por país de destino*
Miles de dólares FOB

País	2009	2009	2010	Variación	Participación
	ene-dic	ene-abril	ene-abril	2010-2009	2010
Estados Unidos	2.529.751	1.318.822	1.130.778	-14,3%	29,9%
China	1.022.627	357.815	258.745	-27,7%	6,8%
Holanda	588.022	289.294	222.537	-23,1%	5,9%
Japón	686.993	223.879	207.019	-7,5%	5,5%
Reino Unido	504.006	206.559	181.505	-12,1%	4,8%
México	556.587	190.415	177.296	-6,9%	4,7%
Corea del Sur	439.879	145.625	172.534	18,5%	4,6%
Alemania	293.173	124.353	99.391	-20,1%	2,6%
Italia	293.596	100.639	97.105	-3,5%	2,6%
Brasil	238.594	58.663	87.008	48,3%	2,3%
Canadá	243.088	97.038	86.115	-11,3%	2,3%
Rusia	152.177	62.224	79.490	27,7%	2,1%
Francia	241.649	123.880	75.194	-39,3%	2,0%
Colombia	217.980	69.816	74.971	7,4%	2,0%
España	184.108	69.198	72.873	5,3%	1,9%
Otros países	2.521.510	849.260	764.003	-10,0%	20,2%
TOTAL	10.713.742	4.287.479	3.786.565	-11,7%	100,0%

Fuente: ODEPA con información del Servicio Nacional de Aduanas.

* Cifras sujetas a revisión por informes de variación de valor (IVV).

Gráfico N° 8
Exportación de productos silvoagropecuarios por país de destino
Miles de dólares enero- abril de 2010



Fuente: ODEPA con información del Servicio Nacional de Aduanas

Cuadro N°7

Importación de productos silvoagropecuarios por país de origen *

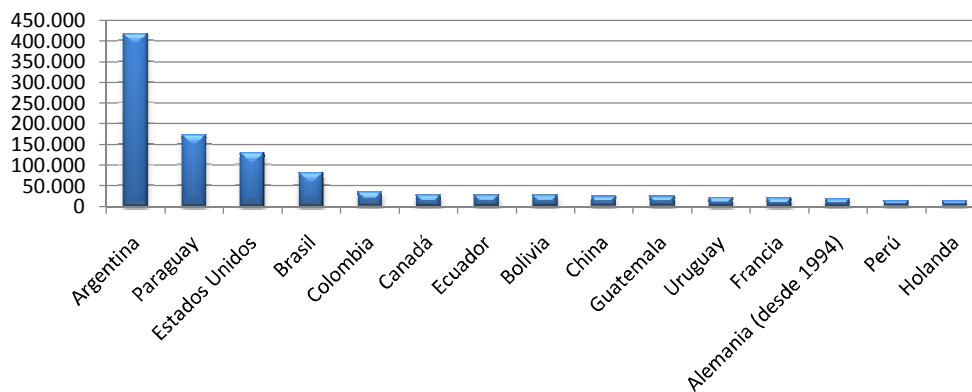
Miles de dólares CIF

País	2009	2009	2010	Variación 2010-2009	Participación 2010
	ene-dic	ene-abril	ene-abril		
Argentina	1.209.901	395.928	416.601	5,2%	36,7%
Paraguay	415.169	135.414	171.441	26,6%	15,1%
Estados Unidos	234.872	66.370	128.662	93,9%	11,3%
Brasil	169.176	57.062	81.020	42,0%	7,1%
Colombia	72.586	12.835	33.266	159,2%	2,9%
Canadá	95.217	30.957	27.240	-12,0%	2,4%
Ecuador	74.161	18.796	26.136	39,1%	2,3%
Bolivia	112.840	38.029	25.922	-31,8%	2,3%
China	53.541	27.259	22.643	-16,9%	2,0%
Guatemala	63.340	16.693	22.456	34,5%	2,0%
Uruguay	53.969	15.473	21.367	38,1%	1,9%
Francia	41.585	9.285	20.289	118,5%	1,8%
Alemania (desde 1994)	35.880	11.018	18.290	66,0%	1,6%
Perú	30.940	10.188	12.155	19,3%	1,1%
Holanda	30.594	11.173	11.763	5,3%	1,0%
Otros países	268.537	70.318	96.872	37,8%	8,5%
TOTAL	2.962.306	926.797	1.136.124	22,6%	100,0%

Fuente: ODEPA con información del Servicio Nacional de Aduanas.

Gráfico N° 9

**Importación de productos silvoagropecuarios por país de origen
Miles de dólares enero - abril de 2010**



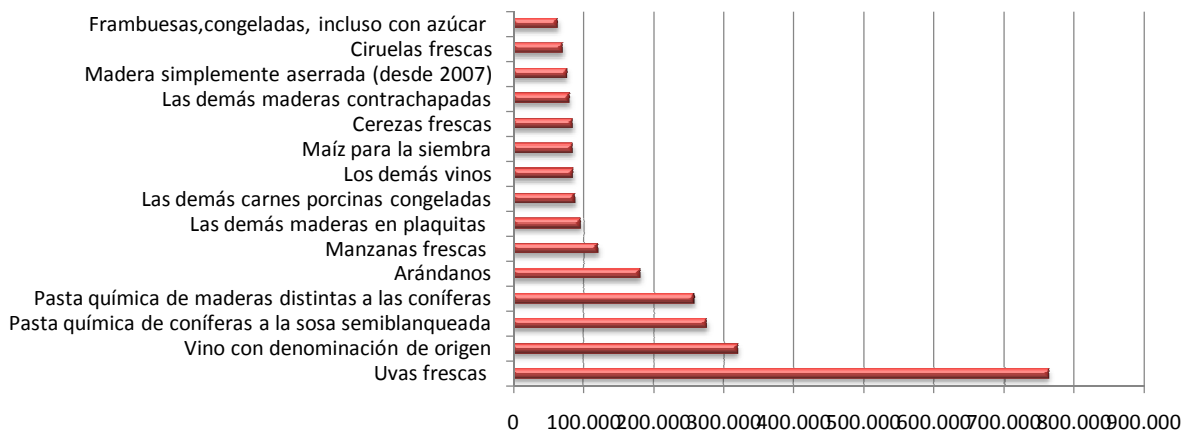
Fuente: ODEPA con información del Servicio Nacional de Aduanas

Cuadro N°8
Principales productos silvoagropecuarios exportados*

Producto	Código SACH	Miles de dólares FOB			Variación 2010-2009	Participación 2010
		2009 ene-dic	2009 ene-abril	2010 ene-abril		
Uvas frescas	08061000	1.143.826	962.044	763.700	-20,6%	20,2%
Vino con denominación de origen	22042110	1.069.239	293.458	319.972	9,0%	8,5%
Pasta química de coníferas a la sosa semiblanqueada	47032100	999.030	342.261	276.075	-19,3%	7,3%
Pasta química de maderas distintas a las coníferas	47032900	829.120	257.467	257.689	0,1%	6,8%
Arándanos	08104000	174.923	146.256	180.474	23,4%	4,8%
Manzanas frescas	08081000	484.180	170.414	120.178	-29,5%	3,2%
Las demás maderas en plaquitas	44012200	273.745	103.055	96.298	-6,6%	2,5%
Las demás carnes porcinas congeladas	02032900	311.320	95.526	87.436	-8,5%	2,3%
Los demás vinos	22042990	211.211	63.647	85.445	34,2%	2,3%
Maíz para la siembra	10051000	193.073	167.889	84.635	-49,6%	2,2%
Cerezas frescas	08092000	99.810	55.389	84.537	52,6%	2,2%
Las demás maderas contrachapadas	44123910	283.436	91.541	80.416	-12,2%	2,1%
Madera simplemente aserrada (desde 2007)	44071012	272.687	78.893	76.524	-3,0%	2,0%
Ciruelas frescas	08094010	105.073	101.909	70.557	-30,8%	1,9%
Frambuesas, congeladas, incluso con azúcar	08112020	124.735	81.295	63.515	-21,9%	1,7%
Los demás productos		4.138.334	1.276.433	1.139.114	-10,8%	30,1%
TOTAL		10.713.742	4.287.479	3.786.565	-11,7%	100,0%

Fuente: ODEPA con información del Servicio Nacional de Aduanas.
 * Cifras sujetas a revisión por informes de variación de valor (IVV).

Gráfico N° 10
Principales productos silvoagropecuarios exportados
Miles de dólares enero - abril de 2010



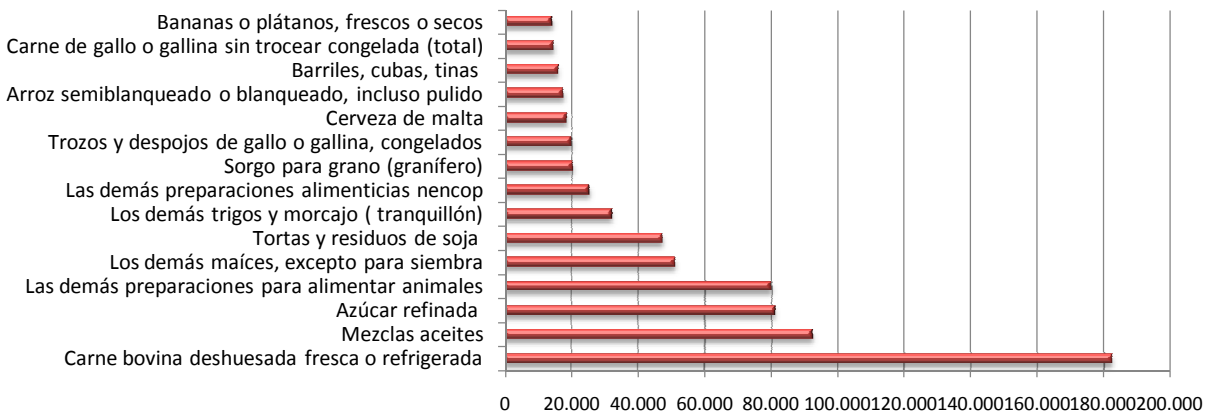
Fuente: ODEPA con información del Servicio Nacional de Aduanas

Cuadro N°9
Principales productos silvoagropecuarios importados

Producto	Código SACH	Miles de dólares CIF			Variación 2010-2009	Participación 2010
		2009 ene-dic	2009 ene-abril	2010 ene-abril		
Carne bovina deshuesada fresca o refrigerada	02013000	437.185	110.429	182.497	65,3%	16,1%
Mezclas aceites	15179000	218.567	80.692	92.270	14,3%	8,1%
Azúcar refinada	17019900	261.097	77.820	81.102	4,2%	7,1%
Las demás preparaciones para alimentar animales	23099090	177.133	48.379	79.918	65,2%	7,0%
Los demás maíces, excepto para siembra	10059000	144.346	47.516	50.930	7,2%	4,5%
Tortas y residuos de soja	23040000	202.308	75.249	47.142	-37,4%	4,1%
Los demás trigos y morcajo (tranquillón)	10019000	160.743	61.140	31.950	-47,7%	2,8%
Las demás preparaciones alimenticias nencop	21069090	63.640	20.033	25.168	25,6%	2,2%
Sorgo para grano (granífero)	10070000	81.898	16.228	20.119	24,0%	1,8%
Trozos y despojos de gallo o gallina, congelados	02071400	26.426	6.994	19.867	184,1%	1,7%
Cerveza de malta	22030000	21.183	6.483	18.515	185,6%	1,6%
Arroz semiblanqueado o blanqueado, incluso pulido	10063000	51.326	16.727	17.261	3,2%	1,5%
Barriles, cubas, tinas	44160000	34.767	22.718	15.879	-30,1%	1,4%
Carne de gallo o gallina sin trocear congelada (total)	02071200	21.881	5.260	14.507	175,8%	1,3%
Bananas o plátanos, frescos o secos	08030000	42.715	11.480	13.957	21,6%	1,2%
Los demás productos		1.017.091	319.647	425.043	33,0%	37,4%
TOTAL		2.962.306	926.797	1.136.124	22,6%	100,0%

Fuente: ODEPA con información del Servicio Nacional de Aduanas.

Gráfico N° 11
Principales productos silvoagropecuarios importados
Miles de dólares enero - abril de 2010



Fuente: ODEPA con información del Servicio Nacional de Aduanas

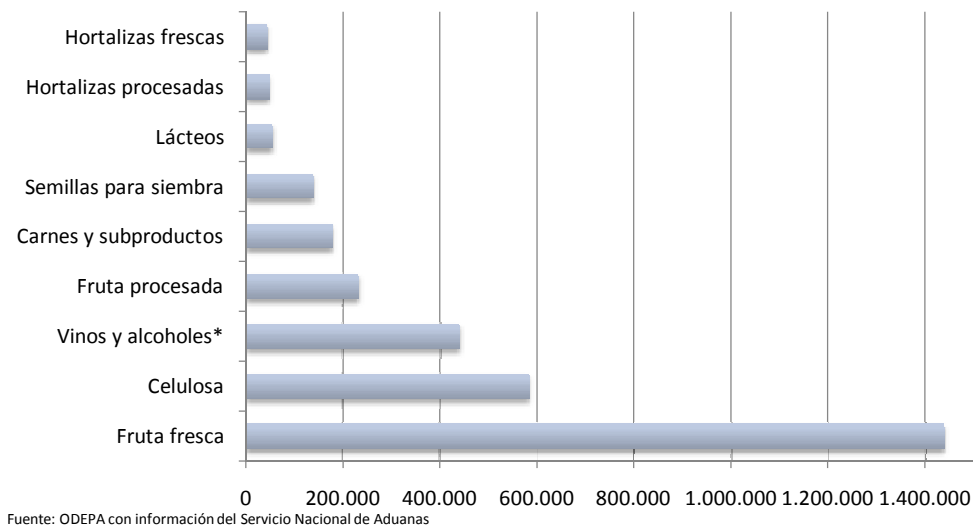
Cuadro N° 10

Principales rubros exportados

Rubros	Volumen (toneladas/miles de litros*)				Valor (miles de US\$ FOB)				
	2009	enero-abril			2009	enero-abril			Partc. 2010
		2009	2010	Var % 10/09		2009	2010	Var % 10/09	
Exportaciones totales					10.713.742	4.287.479	3.786.565	-11,7%	
Fruta fresca	2.410.150	1.359.537	1.158.595	-14,8%	2.858.810	1.693.635	1.437.567	-15,1%	38,0%
Celulosa	4.307.486	1.532.182	946.171	-38,2%	2.000.412	640.800	580.821	-9,4%	15,3%
Vinos y alcoholes*	702.535	193.094	241.711	25,2%	1.401.285	390.283	437.462	12,1%	11,6%
Fruta procesada	502.101	128.498	138.391	7,7%	833.405	258.367	230.487	-10,8%	6,1%
Carnes y subproductos	241.948	78.311	64.945	-17,1%	614.378	187.933	176.280	-6,2%	4,7%
Semillas para siembra	104.990	81.937	40.953	-50,0%	381.106	251.746	135.872	-46,0%	3,6%
Lácteos	54.333	21.536	19.471	-9,6%	129.440	58.186	51.715	-11,1%	1,4%
Hortalizas procesadas	99.339	21.326	33.850	58,7%	178.737	39.143	44.607	14,0%	1,2%
Hortalizas frescas	44.480	35.081	60.135	71,4%	29.223	19.991	41.007	105,1%	1,1%
Apícolas	9.827	6.264	3.017	-51,8%	28.987	17.989	10.002	-44,4%	0,3%
Flores, bulbos y tubérculos	11.431	818	504	-38,3%	33.937	4.737	3.438	-27,4%	0,1%

Fuente: ODEPA con información del Servicio Nacional de Aduanas. * Cifras sujetas a revisión por informes de variación de valor (IVV).

Gráfico N° 12
Principales rubros exportados
enero - abril de 2010



Cuadro N°11									
Exportaciones de frutas *									
Productos	Código SACH	Volumen (toneladas)				Valor (miles de US\$ FOB)			
		2009	enero-abril			2009	enero-abril		
			2009	2010	Var %10/09		2009	2010	Var %10/09
Total Agrícola						6.115.478	2.784.997	2.422.597	-13,0
Total Frutas		2.912.251	1.488.036	1.296.986	-12,8	3.692.214	1.952.002	1.668.054	-14,5
Fruta primario		2.410.150	1.359.537	1.158.595	-14,8	2.858.810	1.693.635	1.437.567	-15,1
Fruta fresca		2.379.953	1.356.380	1.155.847	-14,8	2.728.278	1.679.329	1.423.981	-15,2
Uvas	08061000	850.405	741.184	618.173	-16,6	1.143.826	962.044	763.700	-20,6
Manzanas	08081000	678.499	245.097	188.076	-23,3	484.180	170.414	120.178	-29,5
Kiwis	08105000	182.771	35.818	19.691	-45,0	144.647	30.312	17.404	-42,6
Aguacates (paltas)	08044000	166.184	17.363	44.813	158,1	231.424	30.591	45.757	49,6
Ciruelas	08094010	95.057	92.361	68.431	-25,9	105.073	101.909	70.557	-30,8
Peras	08082010	129.570	82.472	62.821	-23,8	113.012	74.384	46.714	-37,2
Arándanos	08104000	38.506	32.075	42.307	31,9	174.923	146.256	180.474	23,4
Nectarines	08093010	55.944	51.864	50.255	-3,1	63.782	58.471	51.289	-12,3
Melocotones (duraznos)	08093020	40.082	37.090	31.796	-14,3	38.805	34.565	31.629	-8,5
Frambuesas	08102000	786	725	488	-32,7	4.412	4.128	2.699	-34,6
Limonos	08055010	36.962	65	1.672	2.490,6	32.526	37	1.233	3.253,7
Mandarinas, clementinas	08052000	32.861	63	0	-99,9	39.381	67	0	-99,8
Cerezas	08092000	23.474	13.410	22.978	71,4	99.810	55.389	84.537	52,6
Naranjas	08051000	38.102	53	3	-95,0	32.965	41	5	-87,6
Otros	-	10.748	6.741	4.343	-35,6	19.512	10.721	7.804	-27,2
Frutos secos		30.196	3.157	2.748	-13,0	130.532	14.306	13.585	-5,0
Almendras con cáscara, frescas o secas.	08021100	766	0	80		2.422	0	312	
Almendras sin cáscara	08021200	7.681	940	1.049	11,7	33.996	4.299	5.541	28,9
Avellanas con cáscara, frescas o secas	08022100	2.671	1.523	1.072	-29,6	6.372	3.948	3.409	-13,7
Avellanas sin cáscara, frescas o secas.	08022200	44	1	11	1.718,0	249	8	68	772,1
Castañas, frescas o secas, incluso sin cáscara	08024000	733	0	0		665	0	0	
Los demás cocos, excepto secos	08011900	1	1	1		11	7	2	
Los demás frutos de cáscara, frescos o secos	-	1	0	0		1	0	0	
Nueces de nogal con cáscara	08023100	11.458	225	106	-52,8	32.379	510	476	-6,6
Nueces de nogal sin cáscara	08023200	6.790	418	428	2,3	52.090	3.186	3.777	18,5
Pistachos, frescos o secos, incluso sin cáscara	08025000	51	51	0	-100,0	2.347	2.347	0	-100,0

Fuente: ODEPA con información del Servicio Nacional de Aduanas. * Cifras sujetas a revisión por informes de variación de valor (IVV).

Cuadro N° 11 (continuación)

Exportaciones de frutas *

Productos	Código SACH	Volumen (toneladas)				Valor (miles de US\$ FOB)			
		2009	enero-abril			2009	enero-abril		
			2009	2010	Var %10/09		2009	2010	Var %10/09
Fruta industrializada		502.101	128.498	138.391	7,7	833.405	258.367	230.487	-10,8
Compotas		107.391	24.462	32.354	32,3	95.291	26.944	26.038	-3,4
Damascos		1.997	917	421	-54,1	2.196	1.008	412	-59,1
Duraznos		41.253	8.140	14.106	73,3	39.142	10.522	11.454	8,9
Las demás confituras, jaleas y mermeladas, puré y pastas de f		64.130	15.395	17.826	15,8	53.928	15.391	14.172	-7,9
Otras		10	9	0	-100,0	25	22	0	-99,9
Congelados		91.040	49.960	47.149	-5,6	215.230	123.641	101.209	-18,1
Frambuesas		35.164	23.145	21.123	-8,7	124.735	81.295	63.515	-21,9
Frutillas		20.970	11.342	10.817	-4,6	28.832	15.688	13.749	-12,4
Moras		12.021	7.189	8.061	12,1	15.542	9.207	10.381	12,8
Zarzamoras, mora-frambuesa y grosellas		1.327	532	687	29,2	2.168	778	1.302	67,2
Las demás		21.558	7.752	6.462	-16,6	43.953	16.672	12.262	-26,5
Conservas		77.262	12.809	17.260	34,7	107.587	21.644	25.796	19,2
Aceitunas		2.928	850	883	3,8	5.849	1.540	1.401	-9,0
Cerezas		5.074	1.541	1.544	0,2	11.054	3.353	3.780	12,7
Damascos		202	151	70	-53,7	335	275	87	-68,3
Duraznos		57.661	8.276	12.607	52,3	67.971	10.706	15.316	43,1
Las demás frutas preparadas o conservadas		2.071	596	429	-28,1	3.705	1.279	1.089	-14,8
Los demás frutos de cáscara y semillas, incluidas las mezclas		1.106	362	355	-2,0	8.163	3.020	2.246	-25,6
Mezclas preparadas o conservadas		7.844	984	1.335	35,7	9.813	1.416	1.815	28,2
Peras		203	20	0	-99,0	252	33	0	-98,5
Otras conservas		173	29	37	29,5	444	22	62	175,5
Deshidratados		136.396	20.246	26.422	30,5	275.754	48.598	53.385	9,8
Ciruelas secas		46.502	7.059	14.029	98,7	100.055	17.657	25.066	42,0
Manzanas		5.340	1.385	1.307	-5,6	29.326	8.525	6.702	-21,4
Mosquetas		6.003	961	692	-28,0	25.440	3.003	3.005	0,1
Pasas		78.277	10.766	10.286	-4,5	118.903	18.789	17.601	-6,3
Otros deshidratados		274	75	108	44,7	2.031	624	1.012	62,0
Extraccion de aceites		2.284	301	485	61,4	15.943	2.786	3.564	27,9
Aceite de oliva, virgen		1.934	263	393	49,5	12.543	2.254	2.189	-2,9
Aceite de rosa mosqueta y sus fracciones		200	36	90	149,7	3.028	514	1.355	163,9
Otros		150	1	2	39,8	372	18	19	5,2
Jugos		80.855	18.621	13.878	-25,5	108.841	29.692	18.495	-37,7
Manzanas		38.146	9.715	5.001	-48,5	40.318	15.207	4.456	-70,7
Uva (Incluido el mosto)		42.306	8.765	8.788	0,3	68.115	14.331	13.912	-2,9
Otros		402	141	88	-37,5	408	154	128	-16,6
Otras frutas		6.874	2.100	843	-59,9	14.758	5.063	1.999	-60,5

Fuente: ODEPA con información del Servicio Nacional de Aduanas. * Cifras sujetas a revisión por informes de variación de valor (IVV).

Cuadro N° 12

Exportaciones de semillas para siembra *

Productos	Código SACH	Volumen (toneladas)				Valor (miles de US\$ FOB)			
		2009	enero-abril			2009	enero-abril		
			2009	2010	Var %10/09		2009	2010	Var %10/09
Total Agrícola						6.115.478	2.784.997	2.422.597	-13,0
Total Semillas		104.990	81.937	40.953	-50,0	381.106	251.746	135.872	-46,0
Papas	7011000	525	0	0		447	0	0	
Porotos y frejoles para siembra		1.341	622	286	-53,9	4.118	2.207	628	-71,5
Trigo duro	10011000	0	0	0		0	0	0	
Cebada	10030000	663	69	41	-40,1	243	29	15	-49,6
Maíz para la siembra	10051000	75.213	65.609	33.860	-48,4	193.073	167.889	84.635	-49,6
Sorgo de grano	10070010	13	0	0	-100,0	37	1	0	-100,0
Habas de soja	12010010	12.644	4.959	2.807	-43,4	28.091	11.355	5.529	-51,3
Semilla de lino para siembra	12040010								
Semilla algodón para siembra	12072010								
Semilla de raps		7.170	6.715	1.893	-71,8	20.622	18.912	5.025	-73,4
Semilla de girasol para al siembra	12060010	2.813	1.403	864	-38,4	14.515	6.943	2.266	-67,4
Semilla de sésamo para siembra	12074010								
Semilla de mostaza para siembra	12075010	0	0	0		1	0	0	
Semilla de cártamo para siembra	12079911	0	0	0		0	0	0	
Semilla de amapola para siembra	12079110								
Las demás semillas y frutos oleaginosos	12079900								
Semilla de remolacha azucarera	12091000	4	4	63	1.563,0	8	7	416	5.477,0
Semilla forrajera para siembra		1.801	916	103	-88,8	7.722	3.216	384	-88,1
Semillas de hortalizas		2.730	1.620	926	-42,9	82.897	28.724	26.920	-6,3
Semillas de melón	12099920	27	10	5	-46,6	6.870	2.707	1.496	-44,8
Semillas de sandía	12099930	14	4	4	-11,4	5.526	1.604	1.566	-2,4
Las demás semillas, frutos y esporas	12099990	13	2	97	6.110,8	531	147	460	213,0
Semillas de plantas herbáceas	12093000	21	5	5	-0,2	16.406	8.003	6.532	-18,4

Fuente: ODEPA con información del Servicio Nacional de Aduanas. * Cifras sujetas a revisión por informes de variación de valor (IVV).

Cuadro N° 13

Exportaciones de bulbos, flores de corte y musgos *

Productos	Código SACH	Volumen (toneladas)				Valor (miles de US\$ FOB)			
		2009	enero-abril			2009	enero-abril		
			2009	2010	Var %10/09		2009	2010	Var %10/09
Total Agrícola						6.115.478	2.784.997	2.422.597	-13,0
Total Flores/Bulbos/Musgos		11.431	818	504	-38,3	33.937	4.737	3.438	-27,4
Bulbos en reposo vegetativo	06011000	10.644	562	338	-39,9	29.992	3.184	2.248	-29,4
Bulbos de liliium	06011011	9.820	182	37	-79,9	25.121	1.163	911	-21,7
Bulbos de tulipán	06011012	728	340	282	-17,0	4.290	1.963	1.296	-34,0
Bulbos de cala	06011013	56	0	0	86,8	539	15	23	50,7
Los demás bulbos	-	40	40	19	-52,8	42	42	18	-57,5
Bulbos en vegetación o en flor	06012000	1	0	1	135,1	23	23	25	8,5
Bulbos de liliium	06012011	0	0	1	135,1	23	23	25	8,5
Bulbos de tulipán	06012012	0	0	0		1	0	0	
Los demás bulbos	-								
Flores de corte		257	117	79	-33,0	2.576	1.234	935	-24,2
Calas	06031960	58	20	8	-59,8	569	387	184	-52,3
Lilium	06031910	48	44	1	-98,5	277	252	4	-98,6
Peonias	06031930	71	20	42	116,7	846	290	344	18,8
Tulipán	06031920	13	2	1	-69,9	129	18	10	-46,7
Limonium	06031950								
Claveles	06031200	8	8	0	-100,0	13	13	0	-100,0
Orquídeas	06031300	0	0	0	-100,0	1	0	0	-100,0
Otras flores de corte	-	60	24	27	11,7	741	274	393	43,4
Musgos y líquenes.	06041000	529	138	87	-36,9	1.345	296	230	-22,5

Fuente: ODEPA con información del Servicio Nacional de Aduanas. * Cifras sujetas a revisión por informes de variación de valor (IVV).

Cuadro N° 14

Exportaciones de hortalizas y tubérculos *

Productos	Código SACH	Volumen (toneladas)				Valor (miles de US\$ FOB)			
		2009	enero-abril			2009	enero-abril		
			2009	2010	Var %10/09		2009	2010	Var %10/09
Total Agrícola						6.115.478	2.784.997	2.422.597	-13,0
Total Hortalizas y Tubérculos		143.819	56.407	93.985	66,6	207.960	59.135	85.614	44,8
Primario		44.480	35.081	60.135	71,4	29.223	19.991	41.007	105,1
Achicorias, radicchios		1.331	1.255	1.070	-14,7	1.364	1.275	871	-31,7
Ajos		5.539	3.571	4.406	23,4	9.758	5.805	13.051	124,8
Alcachofas									
Cebollas		34.196	28.780	52.791	83,4	12.880	10.903	25.038	129,6
Chalotes		20	0	0	-66,0	17	1	0	-68,1
Espárragos		234	0	0	-97,4	351	1	0	-96,3
Judías		0	0	0	797,5	4	2	52	2.744,2
Lechugas		8	1	2	276,8	13	1	3	168,7
Melones frescos		1	1	1	18,9	2	1	2	13,8
Orégano, fresco o seco		1.426	563	391	-30,5	3.697	1.551	1.062	-31,6
Papas, excepto para siembra		316	121	200	64,4	114	56	69	24,1
Pimenta fresca o refrigerada		42	0	13	3.220,8	67	1	33	2.176,6
Tomates		211	46	633	1.267,1	248	48	472	875,6
Zanahorias y nabos		121	3	1	-51,9	51	4	2	-57,5
Otras hortalizas		1.033	739	626	-15,3	654	341	352	3,5
Industrial		99.339	21.326	33.850	58,7	178.737	39.143	44.607	14,0
Congelados		19.334	5.165	5.128	-0,7	47.385	11.800	10.562	-10,5
Conservas		5.068	650	922	41,7	23.434	4.588	2.073	-54,8
Deshidratados		4.198	923	520	-43,6	19.474	4.553	2.876	-36,8
Pastas pulpas y jugos		70.739	14.587	27.280	87,0	88.444	18.202	29.095	59,8

Fuente: ODEPA con información del Servicio Nacional de Aduanas. * Cifras sujetas a revisión por informes de variación de valor (IVV).

Cuadro N° 15

Exportaciones de vinos y alcoholes *

PRODUCTOS	Código SACH	Volumen (miles de litros)				Valor (miles de US\$ FOB)			
		2009	enero-abril			2009	enero-abril		
			2009	2010	Var % 10/09		2009	2010	Var % 10/09
Total Agrícola						6.115.478	2.784.997	2.422.597	-13,0
Total Vinos y Alcoholes		702.535	193.094	241.711	25,2	1.401.285	390.283	437.462	12,1
Vino con denominación de origen	22042110	348.413	96.543	104.411	8,1	1.069.239	293.458	319.972	9,0
Vino Sauvignon Blanc	22042111	50.210	14.026	13.569	-3,3	140.023	37.636	38.686	2,8
Vino Chardonnay	22042112	32.373	9.836	9.123	-7,2	98.805	29.581	28.119	-4,9
Vino blanco mezclas	22042113	26.363	5.573	7.043	26,4	65.515	12.913	18.165	40,7
Los demás vinos blancos	22042119	3.621	909	1.584	74,2	9.905	2.570	3.984	55,0
Vino Cabernet Sauvignon	22042121	77.396	22.974	23.415	1,9	260.821	78.902	77.733	-1,5
Vino Merlot	22042122	36.770	10.885	10.995	1,0	102.307	29.801	31.563	5,9
Vino Carmenere	22042124	18.800	5.476	6.402	16,9	67.653	19.436	22.453	15,5
Vino Syrah	22042125	6.254	1.975	1.757	-11,0	25.363	7.077	7.525	6,3
Vino Pinot Noir	22042126	4.425	1.294	1.628	25,8	20.615	5.874	7.064	20,3
Vino tinto mezclas	22042127	78.797	20.062	24.356	21,4	239.612	59.190	72.517	22,5
Los demás vinos tintos	22042129	3.855	891	1.707	91,7	16.212	4.700	4.720	0,4
Los demás vinos con denominación	22042130	9.549	2.642	2.833	7,2	22.409	5.779	7.443	28,8
Otros vinos y alcoholes		339.494	92.610	134.063	44,8	304.050	88.718	110.031	24,0
Los demás vinos	22042990	289.620	78.710	121.235	54,0	211.211	63.647	85.445	34,2
Los demás vinos capacidad inferior o igual a 2	22042190	47.186	13.446	12.237	-9,0	82.326	23.200	22.130	-4,6
Vino espumoso	22041000	2.438	365	520	42,4	9.566	1.568	2.144	36,7
Pisco	22082010	251	88	70	-20,5	947	303	312	3,2
Otros	-	14.627	3.941	3.237	-17,9	27.995	8.106	7.459	-8,0

Fuente: ODEPA con información del Servicio Nacional de Aduanas. * Cifras sujetas a revisión por informes de variación de valor (IVV).

Cuadro N° 16									
Exportaciones pecuarias *									
PRODUCTOS	Código SACH	Volumen (toneladas)				Valor (miles de US\$ FOB)			
		2009	enero-abril			2009	enero-abril		
			2009	2010	Var % 10/09		2009	2010	Var % 10/09
Total Pecuario						949.456	318.478	293.725	-7,8
Primario						84.749	36.303	29.469	-18,8
Aves vivas **		1.069.147	482.627	196.534	-59,3	2.471	1.035	486	-53,0
Equinos vivos **		324	100	41	-59,0	5.448	1.871	1.054	-43,7
Porcinos vivos **		400	151	0	-100,0	430	77	0	-100,0
Lana sucia y lavada		4.280	1.211	2.048	69,1	8.301	2.134	5.746	169,3
Miel natural		9.827	6.264	3.017	-51,8	28.987	17.989	10.002	-44,4
Otros pecuarios						39.112	13.198	12.181	-7,7
Industrial						864.707	282.175	264.256	-6,4
Lácteos		54.333	21.536	19.471	-9,6	129.440	58.186	51.715	-11,1
Leche líquida		2.609	169	176	4,1	3.326	174	247	41,8
Leche en polvo descremada		230	39	408	946,3	633	102	1.168	1.041,1
Leche en polvo entera		13.881	7.904	5.277	-33,2	44.491	28.094	15.468	-44,9
Yogur		45	14	11	-22,0	51	13	10	-18,9
Quesos		9.147	3.775	3.277	-13,2	27.658	11.168	12.973	16,2
Leche condensada		24.611	8.430	9.148	8,5	40.150	13.849	15.643	13,0
Dulce de leche (manjar)		3.811	1.205	1.174	-2,6	5.387	1.751	1.918	9,5
Otros						7.743	3.036	4.289	41,3
Carnes y subproductos		241.948	78.311	64.945	-17,1	614.378	187.933	176.280	-6,2
Carne bovina		4.490	1.346	751	-44,2	24.268	6.158	4.671	-24,2
Carne de ave		99.362	30.591	23.904	-21,9	201.076	58.299	53.437	-8,3
Carne ovina		5.793	2.156	3.109	44,2	26.626	9.786	15.520	58,6
Carne porcina		112.085	37.934	29.685	-21,7	340.324	107.129	94.382	-11,9
Otras carnes y subproductos		20.217	6.284	7.497	19,3	22.086	6.560	8.270	26,1
Otros productos pecuarios						120.888	36.055	36.261	0,6
Embutidos y productos similares	16010000	3.862	1.687	1.214	-28,0	7.054	3.030	2.380	-21,4
Otros						113.834	33.026	33.881	2,6

Fuente: ODEPA con información del Servicio Nacional de Aduanas. * Cifras sujetas a revisión por informes de variación de valor (IVV). ** Unidades

Cuadro N° 17									
Exportaciones forestales *									
PRODUCTOS	Código SACH	Volumen (toneladas)				Valor (miles de US\$ FOB)			
		2009	enero-abril			2009	enero-abril		
			2009	2010	Var % 10/09		2009	2010	Var % 10/09
Total Forestal						3.648.808	1.184.004	1.070.243	-9,6
Primario						279.677	105.932	97.900	-7,6
Maderas en plaquitas		3.645.267	1.230.575	1.365.003	10,9	273.745	103.055	96.298	-6,6
Coníferas		0	0	0		0	0	0	
No coníferas		3.645.267	1.230.575	1.365.003	10,9	273.745	103.055	96.298	-6,6
Maderas en bruto (Metros cúbicos)		35.399	3.637	496.416	13.549,1	1.798	758	418	-44,8
Coníferas		33.491	3.247	496.067	15.177,7	1.301	579	266	-54,0
No coníferas		1.908	390	349	-10,5	498	179	152	-15,1
Otros forestales						4.134	2.120	1.184	-44,1
Industrial						3.369.132	1.078.071	972.343	-9,8
Celulosa		4.307.486	1.532.182	946.171	-38,2	2.000.412	640.800	580.821	-9,4
Celulosa cruda conífera		388.411	110.431	82.247	-25,5	172.262	41.072	47.056	14,6
Celulosa cruda no conífera		0	0	0		0	0	0	
Celulosa Blanqueada semiblanqueada conífera		2.047.266	764.962	439.870	-42,5	999.030	342.261	276.075	-19,3
Celulosa Blanqueada semiblanqueada no conífera		1.871.809	656.789	424.054	-35,4	829.120	257.467	257.689	0,1
Otros									
Maderas Aserradas (Metros cúbicos)						430.680	127.788	123.956	-3,0
Madera aserrada conífera		2.921.475	695.696	1.455.464	109,2	425.319	125.084	122.305	-2,2
Madera aserrada no conífera		26.582	9.850	2.671	-72,9	3.293	1.478	1.259	-14,8
Madera aserrada otras						2.068	1.227	392	-68,1
Maderas elaboradas						799.994	269.384	240.220	-10,8
Maderas elaborada conífera						436.825	141.696	128.536	-9,3
Maderas elaborada no conífera						10.994	4.413	3.079	-30,2
Maderas elaborada las demás						352.175	123.275	108.605	-11,9
Papel prensa (para periódico)		230.598	53.398	50.492	-5,4	137.420	40.003	27.177	-32,1
Otras forestales						625	96	169	76,8

Fuente: ODEPA con información del Servicio Nacional de Aduanas. * Cifras sujetas a revisión por informes de variación de valor (IVV).

Cuadro N°18

Importaciones de productos silvoagropecuarios

PRODUCTOS	Código	Volumen (toneladas)				Valor (miles de US\$ CIF)			
		2009	enero-abril			2009	enero-abril		
			2009	2010	Var % 10/09		2009	2010	Var % 10/09
Total Importaciones						2.962.306	926.796	1.136.125	22,6
Primario						704.762	228.512	210.239	-8,0
Maíz consumo	10059000	739.969	243.385	250.706	3,0	144.346	47.516	50.930	7,2
Trigo Blando	10019000	663.605	245.648	135.001	-45,0	160.743	61.140	31.950	-47,7
Trigo Duro	10011000	22.399	1.465	1	-99,9	6.537	545	0	-100,0
Cebada	10030000	68.997	67.323	732	-98,9	15.080	14.702	218	-98,5
Habas de soja, incluso quebrantadas	12010000	21.192	9.103	3.309	-63,6	9.465	3.685	1.258	-65,9
Otros productos silvoagropecuarios	-					368.591	100.924	125.882	24,7
Industrial						2.257.544	698.284	925.886	32,6
Arroz descascarillado	10062000	67	0	0		25	0	1	
Arroz blanqueado	10063000	97.501	32.119	30.084	-6,3	51.326	16.727	17.261	3,2
Arroz partido	10064000	21.524	4.800	8.484	76,7	7.493	1.820	3.064	68,3
Harina de trigo	11010000	2.866	927	640	-31,0	960	369	161	-56,4
Aceite de Maravilla en bruto	15121110	2.421	834	1.273	52,6	2.952	1.282	1.451	13,2
Aceite de Maravilla refinado	15121910	9.516	3.147	2.802	-11,0	11.581	3.501	3.886	11,0
Aceite de soja en bruto	15071000	0	0	0		0	0	0	
Aceite de soja refinado	15079000	3.830	747	2.014	169,8	4.307	932	2.107	126,0
Mezclas de aceites	15179000	208.072	81.587	87.635	7,4	218.567	80.692	92.270	14,3
Azúcar refinada	17019900	561.959	185.675	128.968	-30,5	261.097	77.820	81.102	4,2
Leche en polvo descremada	-	4.651	2.003	247	-87,7	10.230	4.471	785	-82,4
Leche en polvo entera	-	1.662	351	58	-83,5	3.694	746	223	-70,1
Quesos	-	9.243	2.161	2.578	19,3	31.052	7.363	10.732	45,8
Carne Bovina Refrigerada	-	114.765	32.483	37.887	16,6	437.185	110.429	182.497	65,3
Carne Bovina Congelada	-	3.087	844	1.079	27,7	8.811	2.275	3.816	67,8
Carne Porcina	-	5.282	1.150	5.137	346,8	12.032	3.121	14.354	360,0
Carne Ave	-	35.737	9.462	23.901	152,6	48.942	12.255	36.541	198,2
Otros productos silvoagropecuarios	-					1.147.290	374.482	475.635	27,0

Fuente: ODEPA con información del Servicio Nacional de Aduanas.

Cuadro N° 19

Importaciones de insumos y maquinaria

PRODUCTOS	Código SACH	Volumen (toneladas)				Valor (miles de US\$ CIF)			
		2009	enero-abril			2009	enero-abril		
			2009	2010	Var % 10/09		2009	2010	Var % 10/09
Insumos						561.793	137.741	169.570	23,1
Fertilizantes		786.543	149.033	239.477	60,7	276.405	54.924	91.170	66,0
Urea	-	411.932	46.031	93.816	103,8	126.030	14.191	34.118	140,4
Superfosfatos	-	108.157	45.033	38.435	-14,7	33.797	15.907	12.944	-18,6
Nitrato de Amonio	-	31.405	15.577	14.460	-7,2	13.840	7.868	6.312	-19,8
Fosfato Diamónico	-	42.673	569	17.693	3.010,5	16.155	848	8.202	866,9
Fosfato Monoamónico	-	51.093	1.748	11.814	575,8	18.762	907	4.951	445,9
Otros fertilizantes	-	141.282	40.074	63.260	57,9	67.820	15.203	24.643	62,1
Agroquímicos		30.814	9.700	10.019	3,3	212.392	60.143	52.577	-12,6
Herbicidas	-	8.392	2.465	2.467	0,1	55.822	16.464	11.535	-29,9
Fungicidas	-	3.209	911	758	-16,8	48.786	11.513	10.649	-7,5
Insecticidas	-	6.825	2.429	1.801	-25,9	61.423	17.472	12.341	-29,4
Otros agroquímicos	-	12.389	3.895	4.993	28,2	46.361	14.695	18.051	22,8
Medicamentos veterinarios		2.395	671	924	37,8	52.929	16.229	17.903	10,3
Antibióticos	-	1.568	396	658	66,3	11.377	3.036	3.956	30,3
Vacunas	-	143	37	47	26,2	28.788	9.068	9.367	3,3
Otros Insumos	-	684	238	219	-7,9	12.765	4.124	4.581	11,1
Otros Insumos						20.067	6.445	7.920	22,9
Cuchillas y hojas cortantes, para madera y máquinas		536	136	123	-9,8	11.869	3.472	4.057	16,9
Sacos y talegas		3.263	1.118	1.222	9,3	8.199	2.973	3.863	30,0
Maquinaria 1/						304.878	95.154	110.935	16,6
Tractores		28.562	526	801	52,3	41.000	15.547	17.777	14,3
Cosechadoras-trilladoras		134	24	25	4,2	5.451	2.311	1.435	-37,9
Sembradoras, plantadoras y transplantadoras		577	213	273	28,2	3.868	1.118	1.757	57,1
Otras maquinarias y herramientas						254.559	76.178	89.966	18,1

FUENTE: ODEPA con información del Servicio Nacional de Aduanas. Nota: 1_/ Unidades