



## **Balanza comercial de productos silvoagropecuarios Avance mensual enero-agosto de 2010**

**Septiembre de 2010**



**Balanza comercial de productos silvoagropecuarios  
Avance mensual enero - agosto de 2010**

**Liliana Yáñez Barrios**

Publicación de la Oficina de Estudios y Políticas Agrarias del  
Ministerio de Agricultura, Gobierno de Chile

**Director y Representante Legal**  
Gustavo Rojas Le-Bert

**Se puede reproducir total o parcialmente citando la fuente**

ODEPA  
Teatinos 40 piso 8  
Fono: 3973000- Fax: 3973044  
Casilla 13.320 Correo 21 - Código Postal 6500696  
[www.odepa.gob.cl](http://www.odepa.gob.cl)  
Santiago de Chile

## CONTENIDO

Cuadro	Descripción	Página
Nº 1	Balanza de productos silvoagropecuarios	4
Nº 2	Evolución de las exportaciones silvoagropecuarias por sector	5
Nº 3	Evolución de las importaciones silvoagropecuarias por sector	6
Nº 4	Balanza de productos silvoagropecuarios por clase y subsector	7
Nº 5	Balanza de productos silvoagropecuarios por zona económica	9
Nº 6	Exportación de productos silvoagropecuarios por país de destino	11
Nº 7	Importación de productos silvoagropecuarios por país de origen	12
Nº 8	Principales productos silvoagropecuarios exportados	13
Nº 9	Principales productos silvoagropecuarios importados	14
Nº 10	Principales rubros exportados	15
Nº 11	Exportaciones de frutas	16
Nº 12	Exportaciones de semillas	18
Nº 13	Exportaciones de bulbos, flores y musgos	19
Nº 14	Exportaciones de hortalizas y tubérculos	20
Nº 15	Exportaciones de vinos y alcoholes	21
Nº 16	Exportaciones pecuarias	22
Nº 17	Exportaciones forestales	23
Nº 18	Importaciones de productos silvoagropecuarios	24
Nº 19	Importaciones de insumos y maquinaria	25

Gráfico	Descripción	Página
Nº 1	Balanza de productos silvoagropecuarios	4
Nº 2	Evolución de las exportaciones silvoagropecuarias	5
Nº 3	Evolución de las importaciones silvoagropecuarias	6
Nº 4	Exportaciones silvoagropecuarios por clase	8
Nº 5	Exportaciones silvoagropecuarios por subsector	8
Nº 6	Exportaciones de productos silvoagropecuarios por zona económica	8
Nº 7	Importaciones de productos silvoagropecuarios por zona económica	8
Nº 8	Exportación de productos silvoagropecuarios por país de destino	9
Nº 9	Importación de productos silvoagropecuarios por país de origen	10
Nº 10	Principales productos silvoagropecuarios exportados	11
Nº 11	Principales productos silvoagropecuarios importados	12
Nº 12	Principales rubros exportados	12

Las exportaciones que no son realizadas en la modalidad "a firme" pueden ser ajustadas de acuerdo al Informe de Variación de Valor (IVV), el cual afecta directamente a cada declaración de exportación en el mes en que fueron efectuadas. Por esta razón, las cifras de exportaciones pueden experimentar modificaciones cada vez que se aplican los IVV, ocasionando, eventualmente, el ajuste de los valores de exportación.

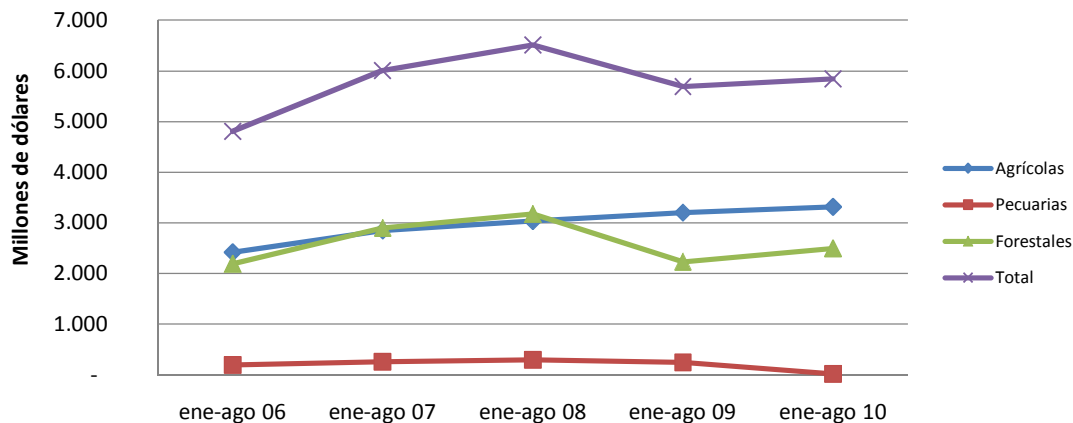
**Cuadro N° 1**  
**Balanza comercial de productos silvoagropecuarios por sector \***  
**Chile - Mundo**  
**Miles de dólares**

Sector	2009	enero - agosto			Variación	Participación
	ene-dic	2008	2009	2010	2010-2009	2010
<b>Exportaciones país</b>	53.735.400	50.020.000	33.584.800	42.985.000	<b>28,0%</b>	<b>19%</b>
<b>Importaciones país</b>	39.753.900	39.461.100	24.944.300	34.525.800	<b>38,4%</b>	<b>7%</b>
<b>Saldo</b>	<b>13.981.500</b>	<b>10.558.900</b>	<b>8.640.500</b>	<b>8.459.200</b>	<b>-2,1%</b>	
<b>Exportaciones por sector</b>						
<b>Total</b>	<b>10.789.976</b>	<b>9.269.072</b>	<b>7.603.473</b>	<b>8.247.235</b>	<b>8,5%</b>	
Agrícolas	6.179.494	5.169.772	4.619.459	4.927.824	6,7%	59,8%
Pecuarias	949.456	763.161	648.292	653.002	0,7%	7,9%
Forestales	3.661.026	3.336.139	2.335.722	2.666.409	14,2%	32,3%
<b>Importaciones por sector</b>						
<b>Total</b>	<b>2.962.116</b>	<b>2.756.473</b>	<b>1.913.825</b>	<b>2.409.344</b>	<b>25,9%</b>	
Agrícolas	2.168.649	2.132.577	1.414.718	1.606.793	13,6%	66,7%
Pecuarias	649.270	460.041	399.231	634.226	58,9%	26,3%
Forestales	144.197	163.855	99.876	168.325	68,5%	7,0%
<b>Balanza comercial de productos</b>						
<b>Total</b>	<b>7.827.860</b>	<b>6.512.599</b>	<b>5.689.648</b>	<b>5.837.891</b>	<b>2,6%</b>	
Agrícolas	4.010.845	3.037.195	3.204.741	3.321.031	3,6%	56,9%
Pecuarias	300.186	303.120	249.061	18.776	-92,5%	0,3%
Forestales	3.516.829	3.172.284	2.235.846	2.498.084	11,7%	42,8%

Fuente: ODEPA con información del Servicio Nacional de Aduanas; Banco Central 07/09/2010

\* Cifras sujetas a revisión por informes de variación de valor (IVV).

**Grafico N° 1**  
**Evolución balanza de productos silvoagropecuarios**



Fuente: ODEPA con información del Servicio Nacional de Aduanas

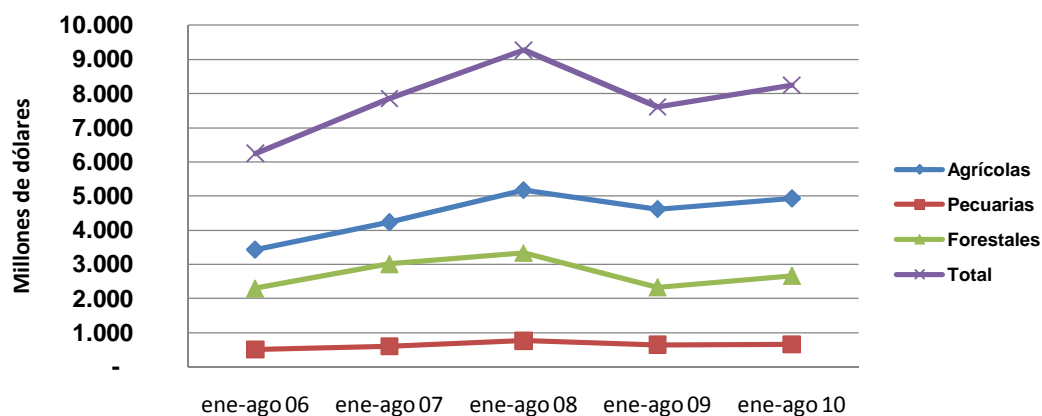
**Cuadro N° 2**  
**Evolución de las exportaciones silvoagropecuarias por sector\***  
**Chile - Mundo**  
**Miles de dólares**

Sector	enero - agosto				
	2006	2007	2008	2009	2010
Agrícolas	3.438.025	4.232.980	5.169.772	4.619.459	4.927.824
Pecuarias	512.187	608.557	763.161	648.292	653.002
Forestales	2.299.611	3.010.632	3.336.139	2.335.722	2.666.409
<b>Total</b>	<b>6.249.824</b>	<b>7.852.169</b>	<b>9.269.071</b>	<b>7.603.473</b>	<b>8.247.235</b>

Fuente: ODEPA con información del Servicio Nacional de Aduanas

\* Cifras sujetas a revisión por informes de variación de valor (IVV).

**Gráfico N° 2**  
**Evolución de las exportaciones silvoagropecuarias**



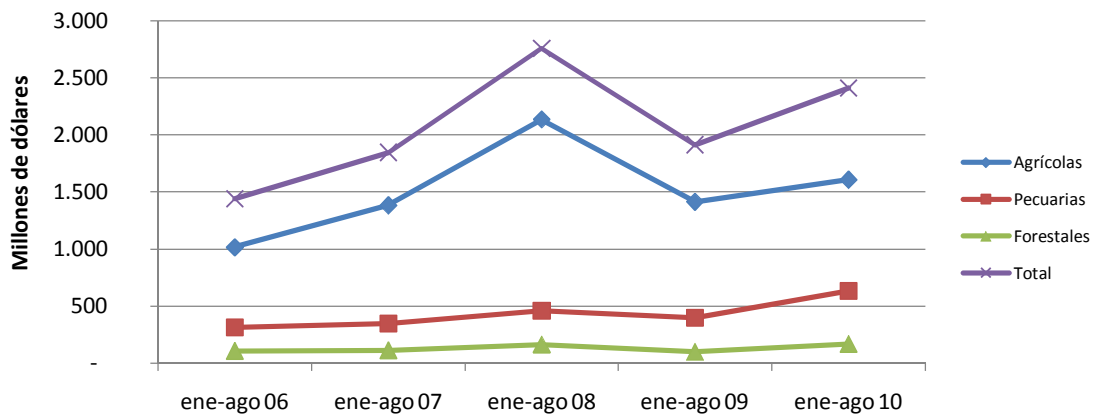
Fuente: ODEPA con información del Servicio Nacional de Aduanas

**Cuadro N° 3**  
**Evolución de las importaciones silvoagropecuarias por sector**  
**Chile - Mundo**  
**Miles de dólares**

Sector	enero - agosto				
	2006	2007	2008	2009	2010
Agrícolas	1.018.259	1.383.779	2.132.577	1.414.718	1.606.793
Pecuarias	316.110	350.574	460.041	399.231	634.226
Forestales	106.995	112.727	163.855	99.876	168.325
<b>Total</b>	<b>1.441.364</b>	<b>1.847.080</b>	<b>2.756.473</b>	<b>1.913.825</b>	<b>2.409.344</b>

Fuente: ODEPA con información del Servicio Nacional de Aduanas

**Gráfico N° 3**  
**Evolución de las importaciones silvoagropecuarias**



Fuente: ODEPA con información del Servicio Nacional de Aduanas

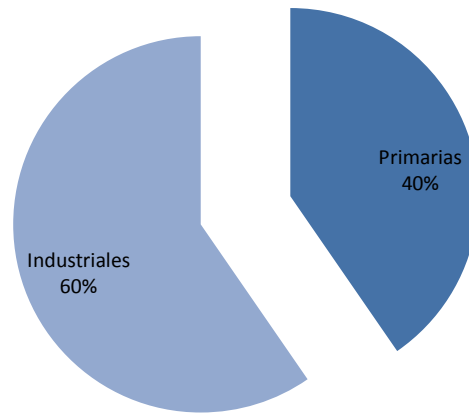
**Cuadro N° 4**  
**Balanza comercial de productos silvoagropecuarios por clase y sector\***  
**Chile - Mundo**  
**Miles de dólares**

Clase y sector	2009	enero - agosto		Variación	Participación
	ene-dic	2009	2010	2010-2009	2010
<b>Exportaciones por clase y sector</b>					
Total silvoagropecuario	10.789.976	7.603.473	8.247.235	8,5%	
<b>Productos primarios</b>	<b>3.802.011</b>	<b>3.140.075</b>	<b>3.330.427</b>	<b>6,1%</b>	<b>40,4%</b>
Agrícolas	3.437.585	2.881.297	3.047.333	5,8%	91,5%
Pecuarias	84.749	65.535	64.743	-1,2%	1,9%
Forestales	279.677	193.243	218.351	13,0%	6,6%
<b>Productos industriales</b>	<b>6.987.965</b>	<b>4.463.399</b>	<b>4.916.808</b>	<b>10,2%</b>	<b>59,6%</b>
Agrícolas	2.741.909	1.738.162	1.880.492	8,2%	38,2%
Pecuarias	864.707	582.758	588.258	0,9%	12,0%
Forestales	3.381.349	2.142.479	2.448.058	14,3%	49,8%
<b>Importaciones por clase y sector</b>					
Total silvoagropecuario	2.962.116	1.913.825	2.409.344	25,9%	
<b>Productos primarios</b>	<b>704.758</b>	<b>466.101</b>	<b>463.927</b>	<b>-0,5%</b>	<b>19,3%</b>
Agrícolas	672.698	445.555	439.827	-1,3%	94,8%
Pecuarias	21.350	14.087	14.400	2,2%	3,1%
Forestales	10.710	6.459	9.700	50,2%	2,1%
<b>Productos industriales</b>	<b>2.257.358</b>	<b>1.447.725</b>	<b>1.945.417</b>	<b>34,4%</b>	<b>80,7%</b>
Agrícolas	1.495.951	969.163	1.166.966	20,4%	60,0%
Pecuarias	627.920	385.144	619.826	60,9%	31,9%
Forestales	133.487	93.418	158.625	69,8%	8,2%
<b>Balanza comercial de productos</b>					
Total silvoagropecuario	7.827.860	5.689.648	5.837.891	2,6%	
<b>Productos primarios</b>	<b>3.097.253</b>	<b>2.673.974</b>	<b>2.866.500</b>	<b>7,2%</b>	<b>49,1%</b>
Agrícolas	2.764.887	2.435.742	2.607.506	7,1%	91,0%
Pecuarias	63.399	51.448	50.343	-2,1%	1,8%
Forestales	268.967	186.784	208.651	11,7%	7,3%
<b>Productos industriales</b>	<b>4.730.607</b>	<b>3.015.674</b>	<b>2.971.391</b>	<b>-1,5%</b>	<b>50,9%</b>
Agrícolas	1.245.958	768.999	713.526	-7,2%	24,0%
Pecuarias	236.787	197.614	-31.568	-116,0%	-1,1%
Forestales	3.247.862	2.049.061	2.289.433	11,7%	77,0%

Fuente: ODEPA con información del Servicio Nacional de Aduanas

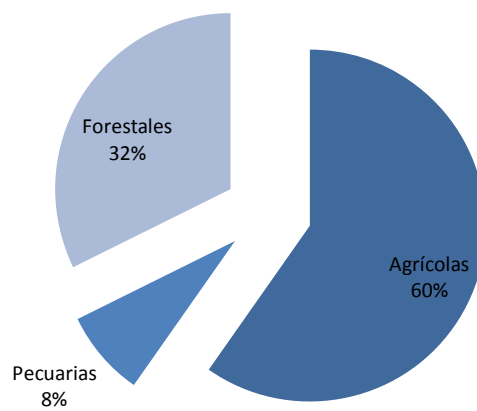
\* Cifras sujetas a revisión por informes de variación de valor (IVV).

**Gráfico N° 4**  
**Exportaciones silvoagropecuarias por clase**  
**Participación enero - agosto de 2010**



Fuente: ODEPA con información del Servicio Nacional de Aduanas

**Gráfico N° 5**  
**Exportaciones silvoagropecuarias por sector**  
**Participación enero- agosto de 2010**



Fuente: ODEPA con información del Servicio Nacional de Aduanas

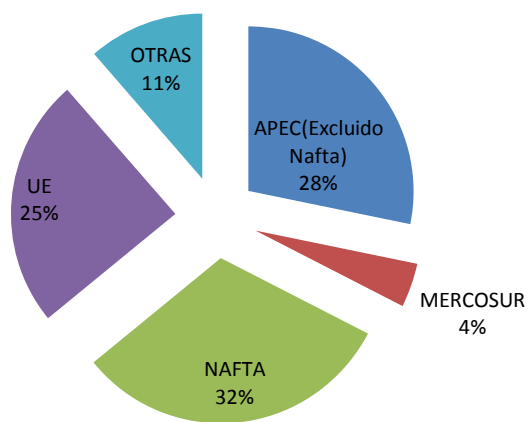


<b>Cuadro N°5</b>				
<b>Balanza de productos silvoagropecuarios por zona económica *</b>				
<b>Miles de dólares</b>				
<b>Zona económica</b>		<b>Exportaciones</b>	<b>Importaciones</b>	<b>Saldo</b>
<b>APEC (Excluido NAFTA)</b>				
	2009	3.163.903	131.478	3.032.425
	enero- agosto 2009	2.144.317	79.173	2.065.144
	enero-agosto 2010	2.328.596	126.341	2.202.255
	Var. (%) 2010/2009	8,6	59,6	6,6
<b>UE ( 25 )</b>				
	2009	2.522.140	224.506	2.297.634
	enero- agosto 2009	1.824.820	145.929	1.678.891
	enero-agosto 2010	2.021.400	203.523	1.817.877
	Var. (%) 2010/2009	10,8	39,5	8,3
<b>MERCOSUR</b>				
	2009	404.929	1.835.640	-1.430.711
	enero- agosto 2009	237.375	1.208.356	-970.981
	enero-agosto 2010	355.108	1.409.492	-1.054.384
	Var. (%) 2010/2009	49,6	16,6	8,6
<b>NAFTA</b>				
	2009	3.369.615	373.945	2.995.670
	enero- agosto 2009	2.483.374	238.066	2.245.308
	enero-agosto 2010	2.602.145	367.957	2.234.188
	Var. (%) 2010/2009	4,8	54,6	-0,5
<b>Otras</b>				
	2009	1.329.389	396.547	932.842
	enero- agosto 2009	913.587	242.301	671.286
	enero-agosto 2010	939.986	302.031	637.955
	Var. (%) 2010/2009	2,9	24,7	-5,0
<b>Balanza comercial de productos</b>				
	2009	10.789.976	2.962.116	7.827.860
	enero- agosto 2009	7.603.473	1.913.825	5.689.648
	enero-agosto 2010	8.247.235	2.409.344	5.837.891
	Var. (%) 2010/2009	8,5	25,9	2,6

Fuente: ODEPA con información del Servicio Nacional de Aduanas.

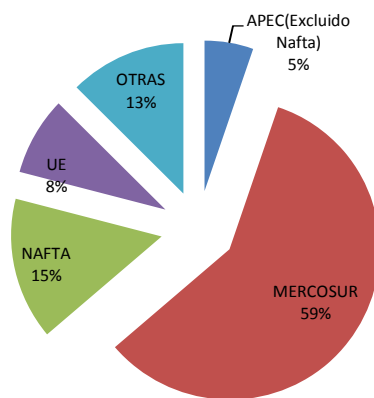
\* Cifras sujetas a revisión por informes de variación de valor (IVV).

**Gráfico N° 6**  
**Exportación de productos silvoagropecuarios por zona económica**  
**Participación enero - agosto de 2010**



Fuente: ODEPA con información del Servicio Nacional de Aduanas

**Gráfico N° 7**  
**Importación de productos silvoagropecuarios por zona económica**  
**Participación enero-agosto de 2010**



Fuente: ODEPA con información del Servicio Nacional de Aduanas

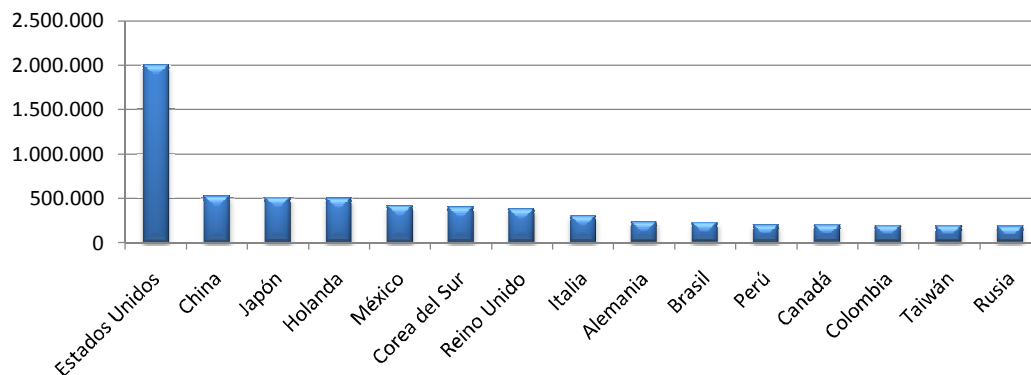
**Cuadro N°6**  
**Exportación de productos silvoagropecuarios por país de destino\***  
**Miles de dólares FOB**

País	2009	enero - agosto		Variación	Participación
	ene-dic	2009	2010	2010-2009	2010
Estados Unidos	2.568.598	1.928.572	1.997.620	3,6%	24,2%
China	1.022.943	698.366	517.363	-25,9%	6,3%
Japón	687.928	454.802	502.995	10,6%	6,1%
Holanda	595.477	454.984	491.628	8,1%	6,0%
México	556.617	369.621	411.108	11,2%	5,0%
Corea del Sur	443.300	297.873	396.185	33,0%	4,8%
Reino Unido	506.793	365.237	371.850	1,8%	4,5%
Italia	297.454	200.180	297.633	48,7%	3,6%
Alemania	293.420	216.616	229.542	6,0%	2,8%
Brasil	238.866	136.367	216.441	58,7%	2,6%
Perú	245.211	153.447	196.751	28,2%	2,4%
Canadá	244.400	185.181	193.416	4,4%	2,3%
Colombia	218.075	145.460	187.030	28,6%	2,3%
Taiwán	187.145	132.801	180.611	36,0%	2,2%
Rusia	152.509	121.938	175.283	43,7%	2,1%
Otros países	2.531.238	1.742.027	1.881.777	8,0%	22,8%
<b>TOTAL</b>	<b>10.789.976</b>	<b>7.603.473</b>	<b>8.247.235</b>	<b>8,5%</b>	<b>100,0%</b>

Fuente: ODEPA con información del Servicio Nacional de Aduanas.

\* Cifras sujetas a revisión por informes de variación de valor (IVV).

**Gráfico N° 8**  
**Exportación de productos silvoagropecuarios por país de destino**  
**Miles de dólares enero- agosto de 2010**



Fuente: ODEPA con información del Servicio Nacional de Aduanas

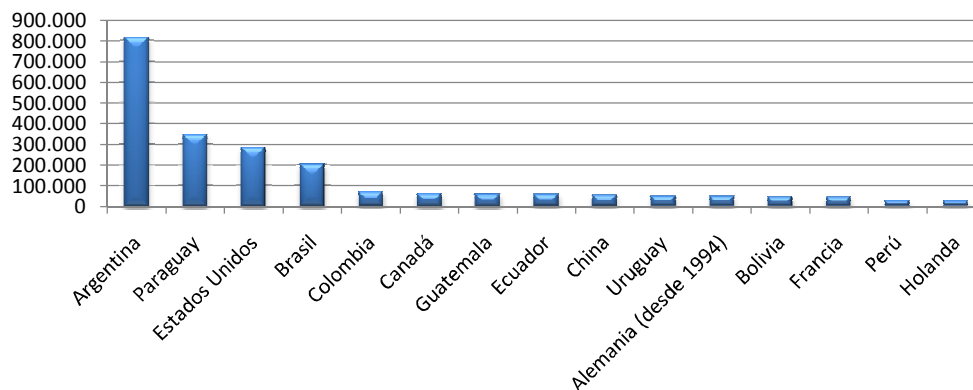
Cuadro N°7

## Importación de productos silvoagropecuarios por país de origen \*

Miles de dólares CIF

País	2009	enero - agosto		Variación	Participación
	ene-dic	2009	2010	2010-2009	2010
Argentina	1.209.711	813.452	815.744	0,3%	33,9%
Paraguay	415.169	258.068	344.751	33,6%	14,3%
Estados Unidos	234.872	137.790	283.667	105,9%	11,8%
Brasil	169.176	110.632	200.852	81,5%	8,3%
Colombia	72.586	34.368	68.825	100,3%	2,9%
Canadá	112.840	85.687	61.735	-28,0%	2,6%
Guatemala	95.217	75.778	58.878	-22,3%	2,4%
Ecuador	74.161	41.921	56.022	33,6%	2,3%
China	53.969	32.036	53.238	66,2%	2,2%
Uruguay	41.585	26.204	48.145	83,7%	2,0%
Alemania (desde 1994)	35.880	22.442	45.790	104,0%	1,9%
Bolivia	63.340	36.245	44.624	23,1%	1,9%
Francia	53.541	43.535	43.469	-0,2%	1,8%
Perú	30.940	19.367	25.213	30,2%	1,0%
Holanda	30.594	20.356	23.340	14,7%	1,0%
Otros países	268.537	155.944	235.052	50,7%	9,8%
<b>TOTAL</b>	<b>2.962.116</b>	<b>1.913.825</b>	<b>2.409.344</b>	<b>25,9%</b>	<b>100,0%</b>

Fuente: ODEPA con información del Servicio Nacional de Aduanas.

Gráfico N° 9  
Importación de productos silvoagropecuarios por país de origen  
Miles de dólares enero - agosto de 2010

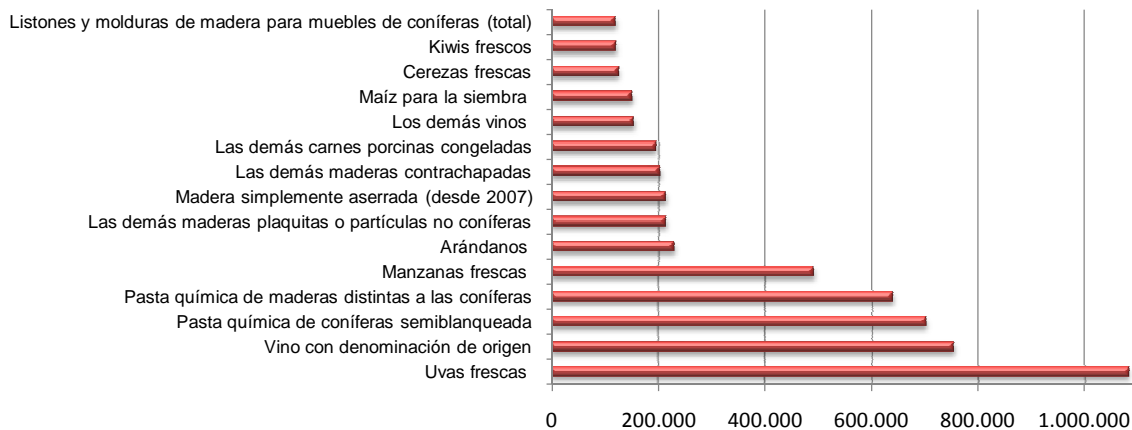
Fuente: ODEPA con información del Servicio Nacional de Aduanas

**Cuadro N°8**  
**Principales productos silvoagropecuarios exportados\***

Producto	Código SACH	Miles de dólares FOB			Variación 2010-2009	Participación 2010
		2009 ene-dic	enero - agosto 2009	2010		
Uvas frescas	08061000	1.160.220	1.064.262	1.083.089	1,8%	13,1%
Vino con denominación de origen	22042110	1.069.255	669.973	754.908	12,7%	9,2%
Pasta química de coníferas semiblanqueada	47032100	1.004.098	657.520	702.573	6,9%	8,5%
Pasta química de maderas distintas a las coníferas	47032900	835.713	503.879	640.631	27,1%	7,8%
Manzanas frescas	08081000	486.250	446.443	491.049	10,0%	6,0%
Arándanos	08104000	179.415	146.679	229.232	56,3%	2,8%
Las demás maderas plaquitas o partículas no coníferas	44012200	273.745	188.978	213.329	12,9%	2,6%
Madera simplemente aserrada (desde 2007)	44071012	272.718	164.477	213.293	29,7%	2,6%
Las demás maderas contrachapadas	44123910	283.436	181.661	202.410	11,4%	2,5%
Las demás carnes porcinas congeladas	02032900	311.320	208.377	194.826	-6,5%	2,4%
Los demás vinos	22042990	211.211	132.331	153.712	16,2%	1,9%
Maíz para la siembra	10051000	193.093	192.026	149.124	-22,3%	1,8%
Cerezas frescas	08092000	113.172	55.865	125.347	124,4%	1,5%
Kiwis frescos	08105000	147.295	131.148	120.252	-8,3%	1,5%
Listones y molduras de madera para muebles de coníferas	44091020	136.431	90.292	119.251	32,1%	1,4%
Los demás productos		4.112.604	2.769.563	2.854.210	3,1%	34,6%
<b>TOTAL</b>		<b>10.789.976</b>	<b>7.603.473</b>	<b>8.247.235</b>	<b>8,5%</b>	<b>100,0%</b>

Fuente: ODEPA con información del Servicio Nacional de Aduanas.  
 \* Cifras sujetas a revisión por informes de variación de valor (IVV).

**Gráfico N° 10**  
**Principales productos silvoagropecuarios exportados**  
**Miles de dólares enero - agosto de 2010**



Fuente: ODEPA con información del Servicio Nacional de Aduanas

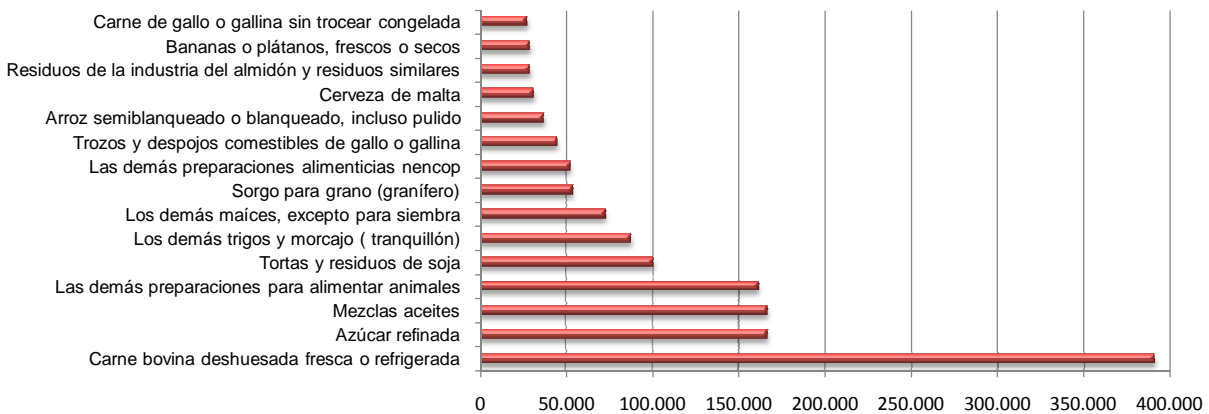
**Cuadro N°9**  
**Principales productos silvoagropecuarios importados**

Miles de dólares CIF

Producto	Código SACH	2009	enero - agosto		Variación	Participación
		ene-dic	2009	2010	2010-2009	2010
Carne bovina deshuesada fresca o refrigerada	02013000	437.185	266.807	390.915	46,5%	16,2%
Azúcar refinada	17019900	261.097	175.498	166.731	-5,0%	6,9%
Mezclas aceites	15179000	218.469	152.001	166.653	9,6%	6,9%
Las demás preparaciones para alimentar animales	23099090	177.097	105.687	161.342	52,7%	6,7%
Tortas y residuos de soja	23040000	202.308	138.915	100.414	-27,7%	4,2%
Los demás trigos y morcajo (tranquillón)	10019000	160.743	117.228	87.415	-25,4%	3,6%
Los demás maíces, excepto para siembra	10059000	144.346	93.059	72.687	-21,9%	3,0%
Sorgo para grano (granífero)	10070000	81.898	49.947	53.713	7,5%	2,2%
Las demás preparaciones alimenticias nencop	21069090	63.640	40.391	52.478	29,9%	2,2%
Trozos y despojos comestibles de gallo o gallina	02071400	26.426	15.848	44.643	181,7%	1,9%
Arroz semiblanqueado o blanqueado, incluso pulido	10063000	51.326	33.159	37.254	12,3%	1,5%
Cerveza de malta	22030000	21.183	11.556	31.202	170,0%	1,3%
Residuos de la industria del almidón y residuos similares	23031000	23.627	13.674	29.125	113,0%	1,2%
Bananas o plátanos, frescos o secos	08030000	42.715	24.804	28.940	16,7%	1,2%
Carne de gallo o gallina sin trocear congelada	02071200	21.881	11.803	27.253	130,9%	1,1%
Los demás productos		1.028.175	663.447	958.578	44,5%	39,8%
<b>TOTAL</b>		<b>2.962.116</b>	<b>1.913.825</b>	<b>2.409.344</b>	<b>25,9%</b>	<b>100,0%</b>

Fuente: ODEPA con información del Servicio Nacional de Aduanas.

**Gráfico N° 11**  
**Principales productos silvoagropecuarios importados**  
**Miles de dólares enero - agosto de 2010**



Fuente: ODEPA con información del Servicio Nacional de Aduanas

Cuadro N° 10

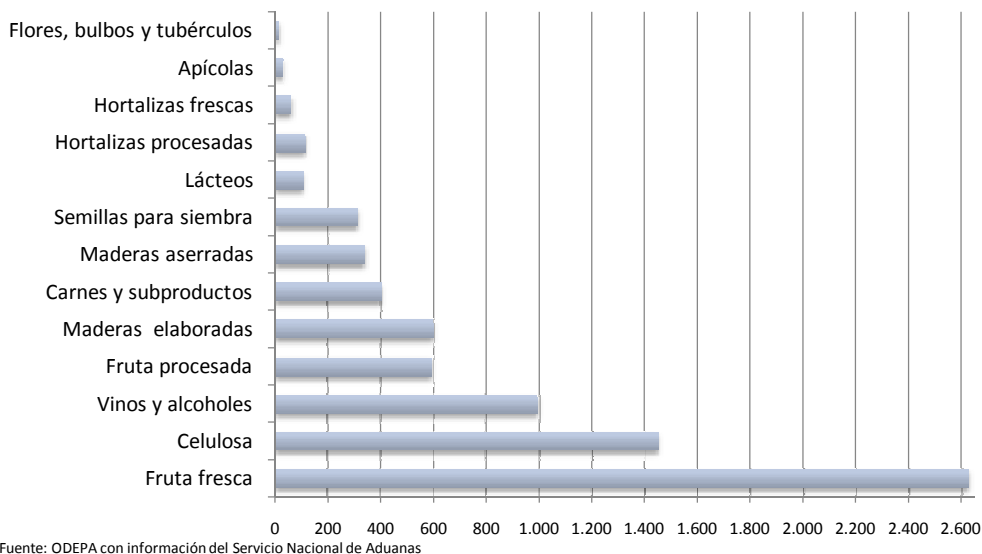
## Principales rubros exportados

Rubro	Volumen (toneladas/miles de litros <sup>1</sup> )				Valor (miles de US\$ FOB)*				
	2009	enero - agosto			2009	enero - agosto			Partc. 2010
		2009	2010	Var % 10/09		2009	2010	Var % 10/09	
<b>Exportaciones totales</b>					<b>10.789.976</b>	<b>7.603.473</b>	<b>8.247.235</b>	<b>8,5%</b>	
Fruta fresca	2.410.150	2.103.008	2.144.030	2,0%	2.922.205	2.422.905	2.624.543	8,3%	31,8%
Celulosa	4.307.486	2.933.921	2.065.359	-29,6%	2.012.559	1.252.156	1.447.007	15,6%	17,5%
Vinos y alcoholes	702.535	430.000	483.319	12,4%	1.401.300	874.920	991.513	13,3%	12,0%
Fruta procesada	502.101	305.436	353.781	15,8%	833.600	546.708	591.183	8,1%	7,2%
Maderas elaboradas	-	-	-	-	799.994	530.071	593.559	12,0%	7,2%
Carnes y subproductos	241.948	166.897	140.742	-15,7%	614.378	418.036	401.888	-3,9%	4,9%
Maderas aserradas	-	-	-	-	430.750	268.974	334.250	24,3%	4,1%
Semillas para siembra	104.990	103.375	77.917	-24,6%	381.166	361.590	311.364	-13,9%	3,8%
Lácteos	54.333	35.784	36.599	2,3%	129.440	88.504	102.501	15,8%	1,2%
Hortalizas procesadas	99.339	57.876	81.812	41,4%	178.712	113.333	109.052	-3,8%	1,3%
Hortalizas frescas	44.480	41.380	92.720	124,1%	29.240	23.249	57.764	148,5%	0,7%
Apícolas	9.827	8.698	7.063	-18,8%	28.987	25.469	23.588	-7,4%	0,3%
Flores, bulbos y tubérculos	11.431	4.476	4.349	-2,8%	34.284	14.691	13.882	-5,5%	0,2%

Fuente: ODEPA con información del Servicio Nacional de Aduanas. \* Cifras sujetas a revisión por informes de variación de valor (IVV).

Nota <sup>1</sup>: volumen de vinos y alcoholes en miles de litros.

Gráfico N° 12  
Principales rubros exportados  
Millones de dólares enero - agosto de 2010



Cuadro N° 11									
Exportaciones de frutas *									
Productos	Código SACH	Volumen (toneladas)				Valor (miles de US\$ FOB)			
		2009	enero - agosto			2009	enero - agosto		
			2009	2010	Var % 10/09		2009	2010	Var % 10/09
<b>Total Agrícola</b>						<b>6.179.494</b>	<b>4.619.459</b>	<b>4.927.824</b>	<b>6,7</b>
<b>Total Frutas</b>		<b>2.912.251</b>	<b>2.408.444</b>	<b>2.497.811</b>	<b>3,7</b>	<b>3.755.805</b>	<b>2.969.612</b>	<b>3.215.726</b>	<b>8,3</b>
<b>Fruta primario</b>		<b>2.410.150</b>	<b>2.103.008</b>	<b>2.144.030</b>	<b>2,0</b>	<b>2.922.205</b>	<b>2.422.905</b>	<b>2.624.543</b>	<b>8,3</b>
<b>Fruta fresca</b>		<b>2.379.953</b>	<b>2.080.227</b>	<b>2.121.909</b>	<b>2,0</b>	<b>2.791.663</b>	<b>2.332.280</b>	<b>2.486.554</b>	<b>6,6</b>
Uvas	08061000	850.405	817.147	763.327	-6,6	1.160.220	1.064.262	1.083.089	1,8
Manzanas	08081000	678.499	619.411	724.864	17,0	486.250	446.443	491.049	10,0
Kiwis	08105000	182.771	163.686	156.605	-4,3	147.295	131.148	120.252	-8,3
Aguacates (paltas)	08044000	166.184	48.446	49.628	2,4	250.218	89.003	60.552	-32,0
Ciruelas	08094010	95.057	94.333	73.503	-22,1	105.134	104.058	93.272	-10,4
Peras	08082010	129.570	124.211	107.988	-13,1	113.886	109.447	84.687	-22,6
Arándanos	08104000	38.506	32.148	43.006	33,8	179.415	146.679	229.232	56,3
Nectarines	08093010	55.944	51.885	50.501	-2,7	64.922	58.504	64.245	9,8
Melocotones (duraznos)	08093020	40.082	37.114	32.239	-13,1	39.535	34.584	38.849	12,3
Frambuesas	08102000	786	743	543	-27,0	4.408	4.181	2.920	-30,2
Limonas	08055010	36.962	24.758	35.564	43,6	34.035	24.222	26.623	9,9
Mandarinas, clementinas	08052000	32.861	27.708	29.010	4,7	39.713	32.787	29.171	-11,0
Cerezas	08092000	23.474	13.436	23.024	71,4	113.172	55.865	125.347	124,4
Naranjas	08051000	38.102	16.229	24.926	53,6	33.423	14.190	21.311	50,2
Otros	-	10.748	8.973	7.180	-20,0	20.038	16.907	15.955	-5,6
<b>Frutos secos</b>		<b>30.196</b>	<b>22.781</b>	<b>22.121</b>	<b>-2,9</b>	<b>130.542</b>	<b>90.625</b>	<b>137.989</b>	<b>52,3</b>
Almendras con cáscara, frescas o secas.	08021100	766	569	409	-28,0	2.422	1.777	1.726	-2,9
Almendras sin cáscara	08021200	7.681	4.661	3.977	-14,7	34.003	20.240	24.105	19,1
Avellanas con cáscara, frescas o secas	08022100	2.671	2.602	2.104	-19,1	6.372	6.212	6.114	-1,6
Avellanas sin cáscara, frescas o secas.	08022200	44	6	37	472,5	249	46	240	418,5
Castañas, frescas o secas, incluso sin cáscara	08024000	733	733	124	-83,1	665	665	108	-83,8
Los demás cocos , excepto secos	08011900	1	1	1	17,4	11	11	4	-65,2
Nueces de marañón (meray, cajuil o anacardc)	08013100	0	0	136		0	0	646	
Nueces de nogal con cáscara	08023100	11.458	9.932	10.486	5,6	32.379	27.700	45.690	64,9
Nueces de nogal sin cáscara	08023200	6.790	4.226	4.846	14,7	52.093	31.625	59.336	87,6
Pistachos, frescos o secos, incluso sin cáscara	08025000	51	51	2	-97,0	2.347	2.347	16	-99,3
Los demás frutos de cáscara, frescos o secos	08029000	1	0	1		1	0	5	

Fuente: ODEPA con información del Servicio Nacional de Aduanas. \* Cifras sujetas a revisión por informes de variación de valor (IVV).



Cuadro N° 11 (continuación)

## Exportaciones de frutas \*

Productos	Código SACH	Volumen (toneladas)				Valor (miles de US\$ FOB)			
		2009	enero - agosto			2009	enero - agosto		
			2009	2010	Var % 10/09		2009	2010	Var % 10/09
<b>Fruta industrializada</b>		<b>502.101</b>	<b>305.436</b>	<b>353.781</b>	<b>15,8</b>	<b>833.600</b>	<b>546.708</b>	<b>591.183</b>	<b>8,1</b>
<b>Compotas</b>		<b>107.391</b>	<b>61.781</b>	<b>83.722</b>	<b>35,5</b>	<b>95.291</b>	<b>58.222</b>	<b>67.644</b>	<b>16,2</b>
Damascos		1.997	1.313	648	-50,6	2.196	1.463	632	-56,8
Duraznos		41.253	21.803	30.533	40,0	39.142	22.695	25.648	13,0
Las demás confituras, jaleas y mermeladas, puré y pastas de f		64.130	38.656	52.537	35,9	53.928	34.039	41.355	21,5
Otras		10	10	4	-58,4	25	25	8	-67,1
<b>Congelados</b>		<b>91.040</b>	<b>76.961</b>	<b>85.155</b>	<b>10,6</b>	<b>215.295</b>	<b>185.339</b>	<b>181.422</b>	<b>-2,1</b>
Frambuesas		35.164	31.632	37.038	17,1	124.741	112.273	107.966	-3,8
Frutillas		20.970	16.739	17.697	5,7	28.832	23.509	23.486	-0,1
Moras		12.021	10.361	13.302	28,4	15.548	13.262	17.781	34,1
Zarzamoras, mora-frambuesa y grosellas		1.327	820	1.769	115,8	2.168	1.160	3.709	219,7
Las demás		21.558	17.410	15.349	-11,8	44.006	35.134	28.480	-18,9
<b>Conservas</b>		<b>77.262</b>	<b>36.453</b>	<b>48.124</b>	<b>32,0</b>	<b>107.588</b>	<b>55.777</b>	<b>69.675</b>	<b>24,9</b>
Aceitunas		2.928	1.936	2.156	11,4	5.849	3.784	3.639	-3,8
Cerezas		5.074	3.264	2.883	-11,7	11.054	7.152	7.410	3,6
Damascos		202	202	76	-62,5	335	335	95	-71,7
Duraznos		57.661	24.947	36.089	44,7	67.971	31.093	43.213	39,0
Las demás frutas preparadas o conservadas		2.071	1.766	1.578	-10,7	3.705	2.911	3.016	3,6
Los demás frutos de cáscara y semillas, incluidas las mezclas,		1.106	727	876	20,5	8.165	5.739	6.221	8,4
Mezclas preparadas o conservadas		7.844	3.378	4.297	27,2	9.813	4.356	5.802	33,2
Peras		203	150	101	-32,9	252	192	123	-36,2
Otras conservas		173	83	69	-16,4	444	215	156	-27,5
<b>Deshidratados</b>		<b>136.396</b>	<b>75.429</b>	<b>87.417</b>	<b>15,9</b>	<b>275.885</b>	<b>158.996</b>	<b>193.062</b>	<b>21,4</b>
Ciruelas secas		46.502	25.866	41.252	59,5	100.059	57.567	74.936	30,2
Manzanas		5.340	2.683	3.801	41,7	29.404	15.554	19.074	22,6
Mosquetas		6.003	3.908	3.746	-4,1	25.440	16.313	14.722	-9,8
Pasas		78.277	42.801	38.351	-10,4	118.943	68.146	81.405	19,5
Otros deshidratados		274	171	268	56,6	2.039	1.415	2.925	106,7
<b>Extraccion de aceites</b>		<b>2.284</b>	<b>1.312</b>	<b>1.606</b>	<b>22,4</b>	<b>15.943</b>	<b>8.329</b>	<b>9.427</b>	<b>13,2</b>
Aceite de oliva, virgen		1.934	1.066	1.379	29,4	12.543	6.343	6.173	-2,7
Aceite de rosa mosqueta y sus fracciones		200	113	214	88,6	3.028	1.686	3.200	89,8
Otros		150	132	12	-90,5	372	300	54	-82,0
<b>Jugos</b>		<b>80.855</b>	<b>48.247</b>	<b>44.628</b>	<b>-7,5</b>	<b>108.841</b>	<b>68.451</b>	<b>62.317</b>	<b>-9,0</b>
Manzanas		38.146	22.500	22.663	0,7	40.318	26.739	22.787	-14,8
Uva (Incluido el mosto)		42.306	25.502	21.833	-14,4	68.115	41.464	39.309	-5,2
Otros		402	245	132	-46,3	408	248	221	-10,9
<b>Otras frutas</b>		<b>6.874</b>	<b>5.253</b>	<b>3.129</b>	<b>-40,4</b>	<b>14.757</b>	<b>11.593</b>	<b>7.635</b>	<b>-34,1</b>

Fuente: ODEPA con información del Servicio Nacional de Aduanas. \* Cifras sujetas a revisión por informes de variación de valor (IVV).

Cuadro N° 12

## Exportaciones de semillas para siembra \*

Productos	Código SACH	Volumen (toneladas)				Valor (miles de US\$ FOB)			
		2009	enero - agosto			2009	enero - agosto		
			2009	2010	Var %10/09		2009	2010	Var %10/09
<b>Total Agrícola</b>						<b>6.179.494</b>	<b>4.619.459</b>	<b>4.927.824</b>	<b>6,7</b>
<b>Total Semillas</b>		<b>104.990</b>	<b>103.375</b>	<b>77.917</b>	<b>-24,6</b>	<b>381.166</b>	<b>361.590</b>	<b>311.364</b>	<b>-13,9</b>
Papas	7011000	525	525	944	79,8	447	447	1.065	138,4
Porotos y frejoles para siembra		1.341	1.330	1.766	32,8	4.118	4.089	4.834	18,2
Trigo duro	10011000	0	0	0		0	0	0	
Cebada	10030000	663	417	387	-7,2	243	161	146	-9,4
Maíz para la siembra	10051000	75.213	74.899	53.393	-28,7	193.093	192.026	149.124	-22,3
Sorgo de grano	10070010	13	13	22	69,5	37	37	30	-20,2
Habas de soja	12010010	12.644	12.639	12.675	0,3	28.091	28.081	25.741	-8,3
Semilla de lino para siembra	12040010								
Semilla algodón para siembra	12072010								
Semilla de raps		7.170	7.170	3.332	-53,5	20.622	20.622	9.643	-53,2
Semilla de girasol para al siembra	12060010	2.813	2.481	2.077	-16,3	14.515	12.058	7.015	-41,8
Semilla de sésamo para siembra	12074010								
Semilla de mostaza para siembra	12075010	0	0	0		1	0	0	
Semilla de cártamo para siembra	12079911	0	0	0		0	0	0	
Semilla de amapola para siembra	12079110								
Las demás semillas y frutos oleaginosos	12079900								
Semilla de remolacha azucarera	12091000	4	4	99	2.522,1	8	7	655	8.667,6
Semilla forrajera para siembra		1.801	1.310	995	-24,1	7.722	5.153	2.270	-55,9
Semillas de hortalizas		2.730	2.519	2.049	-18,7	82.937	74.930	87.242	16,4
Semillas de melón	12099920	27	26	14	-45,7	6.870	6.551	4.247	-35,2
Semillas de sandía	12099930	14	11	23	104,8	5.526	5.057	6.432	27,2
Las demás semillas, frutos y esporas	12099990	13	11	121	1.017,1	531	494	911	84,4
Semillas de plantas herbáceas	12093000	21	19	21	12,0	16.406	11.876	12.010	1,1

Fuente: ODEPA con información del Servicio Nacional de Aduanas. \* Cifras sujetas a revisión por informes de variación de valor (IVV).

Cuadro N° 13

## Exportaciones de bulbos, flores de corte y musgos \*

Productos	Código SACH	Volumen (toneladas)				Valor (miles de US\$ FOB)			
		2009	enero - agosto			2009	enero - agosto		
			2009	2010	Var %10/09		2009	2010	Var %10/09
<b>Total Agrícola</b>						<b>6.179.494</b>	<b>4.619.459</b>	<b>4.927.824</b>	<b>6,7</b>
<b>Total Flores/Bulbos/Musgos</b>		<b>11.431</b>	<b>4.476</b>	<b>4.349</b>	<b>-2,8</b>	<b>34.284</b>	<b>14.691</b>	<b>13.882</b>	<b>-5,5</b>
<b>Bulbos en reposo vegetativo</b>	06011000	<b>10.644</b>	<b>4.022</b>	<b>4.069</b>	<b>1,2</b>	<b>29.992</b>	<b>12.385</b>	<b>11.877</b>	<b>-4,1</b>
Bulbos de liliium	06011011	9.820	3.272	3.055	-6,6	25.121	8.208	7.645	-6,9
Bulbos de tulipán	06011012	728	709	967	36,4	4.290	4.109	4.087	-0,5
Bulbos de cala	06011013	56	0	1	159,1	539	26	36	35,1
Los demás bulbos	-	40	40	46	14,0	42	42	110	159,7
<b>Bulbos en vegetación o en flor</b>	06012000	<b>1</b>	<b>1</b>	<b>1</b>	<b>36,9</b>	<b>23</b>	<b>23</b>	<b>25</b>	<b>4,5</b>
Bulbos de liliium	06012011	0	0	1	135,1	23	23	25	8,5
Bulbos de tulipán	06012012	0	0	0	-100,0	1	1	0	-100,0
Los demás bulbos	-								
<b>Flores de corte</b>		<b>257</b>	<b>152</b>	<b>110</b>	<b>-28,0</b>	<b>2.923</b>	<b>1.510</b>	<b>1.539</b>	<b>1,9</b>
Calas	06031960	58	33	12	-63,7	583	456	231	-49,3
Liliium	06031910	48	47	1	-98,6	277	276	5	-98,0
Peonias	06031930	71	20	42	110,8	1.122	293	518	76,5
Tulipán	06031920	13	7	4	-34,3	136	58	79	36,2
Limonium	06031950								
Claveles	06031200	8	8	0	-100,0	13	13	0	-100,0
Orquídeas	06031300	0	0	0	-100,0	1	0	0	-100,0
Otras flores de corte	-	60	38	50	31,4	792	414	705	70,3
<b>Musgos y líquenes.</b>	06041000	<b>529</b>	<b>301</b>	<b>169</b>	<b>-43,8</b>	<b>1.345</b>	<b>772</b>	<b>441</b>	<b>-42,8</b>

Fuente: ODEPA con información del Servicio Nacional de Aduanas. \* Cifras sujetas a revisión por informes de variación de valor (IVV).

Cuadro N° 14

## Exportaciones de hortalizas y tubérculos \*

Productos	Código SACH	Volumen (toneladas)				Valor (miles de US\$ FOB)			
		2009	enero - agosto			2009	enero - agosto		
			2009	2010	Var %10/09		2009	2010	Var %10/09
<b>Total Agrícola</b>						<b>6.179.494</b>	<b>4.619.459</b>	<b>4.927.824</b>	<b>6,7</b>
<b>Total Hortalizas y Tubérculos</b>		<b>143.819</b>	<b>99.256</b>	<b>174.532</b>	<b>75,8</b>	<b>207.952</b>	<b>136.581</b>	<b>166.816</b>	<b>22,1</b>
<b>Primario</b>		<b>44.480</b>	<b>41.380</b>	<b>92.720</b>	<b>124,1</b>	<b>29.240</b>	<b>23.249</b>	<b>57.764</b>	<b>148,5</b>
Achicorias, radicchios		1.331	1.331	1.273	-4,4	1.375	1.375	1.081	-21,4
Ajos		5.539	3.664	4.422	20,7	9.758	5.902	13.107	122,1
Alcachofas									
Cebollas		34.196	33.862	83.770	147,4	12.868	12.551	39.915	218,0
Chalotes		20	20	0	-99,8	17	17	0	-98,4
Espárragos		234	0	0	-57,1	370	1	0	-38,3
Judías		0	0	1	1.462,9	4	4	193	4.750,8
Lechugas		8	3	7	127,7	13	7	8	16,7
Melones frescos		1	1	1	10,6	2	2	2	6,9
Orégano, fresco o seco		1.426	943	701	-25,6	3.697	2.476	1.906	-23,0
Papas, excepto para siembra		316	315	787	149,7	114	113	211	86,3
Pimenta fresca o refrigerada		42	34	78	125,9	67	46	126	174,2
Tomates		211	59	786	1.236,5	248	63	611	877,6
Zanahorias y nabos		121	120	3	-97,8	51	49	4	-92,5
Otras hortalizas		1.033	1.027	891	-13,2	654	644	601	-6,7
<b>Industrial</b>		<b>99.339</b>	<b>57.876</b>	<b>81.812</b>	<b>41,4</b>	<b>178.712</b>	<b>113.333</b>	<b>109.052</b>	<b>-3,8</b>
Congelados		19.334	12.176	13.478	10,7	47.385	31.698	25.359	-20,0
Conservas		5.068	2.173	1.475	-32,1	23.434	15.333	3.269	-78,7
Deshidratados		4.198	3.379	2.327	-31,1	19.449	14.879	12.103	-18,7
Pastas pulpas y jugos		70.739	40.148	64.532	60,7	88.444	51.423	68.320	32,9

Fuente: ODEPA con información del Servicio Nacional de Aduanas. \* Cifras sujetas a revisión por informes de variación de valor (IVV).

Cuadro N° 15

## Exportaciones de vinos y alcoholes \*

PRODUCTOS	Código SACH	Volumen (miles de litros)				Valor (miles de US\$ FOB)			
		2009	enero - agosto			2009	enero - agosto		
			2009	2010	Var %10/09		2009	2010	Var %10/09
<b>Total Agrícola</b>						<b>6.179.494</b>	<b>4.619.459</b>	<b>4.927.824</b>	<b>6,7</b>
<b>Total Vinos y Alcoholes</b>		<b>702.535</b>	<b>430.000</b>	<b>483.319</b>	<b>12,4</b>	<b>1.401.300</b>	<b>874.920</b>	<b>991.513</b>	<b>13,3</b>
<b>Vino con denominación de origen</b>	<b>22042110</b>	<b>348.413</b>	<b>221.585</b>	<b>246.750</b>	<b>11,4</b>	<b>1.069.255</b>	<b>669.973</b>	<b>754.908</b>	<b>12,7</b>
Vino Sauvignon Blanc	22042111	50.210	32.093	34.427	7,3	140.025	88.392	95.296	7,8
Vino Chardonnay	22042112	32.373	21.135	22.850	8,1	98.808	64.142	69.431	8,2
Vino blanco mezclas	22042113	26.363	15.946	17.193	7,8	65.515	39.080	44.609	14,1
Los demás vinos blancos	22042119	3.621	2.219	2.973	34,0	9.905	5.876	8.137	38,5
Vino Cabernet Sauvignon	22042121	77.396	50.237	53.849	7,2	260.822	166.286	174.921	5,2
Vino Merlot	22042122	36.770	23.965	24.618	2,7	102.308	65.785	69.238	5,2
Vino Carmenere	22042124	18.800	11.855	13.792	16,3	67.653	41.440	48.220	16,4
Vino Syrah	22042125	6.254	3.975	4.383	10,3	25.363	15.440	17.626	14,2
Vino Pinot Nnoir	22042126	4.425	2.793	3.305	18,3	20.615	12.598	15.979	26,8
Vino tinto mezclas	22042127	78.797	48.169	58.134	20,7	239.619	144.901	181.541	25,3
Los demás vinos tintos	22042129	3.855	2.307	3.380	46,5	16.212	10.074	10.483	4,1
Los demás vinos con denominación	22042130	9.549	6.891	7.846	13,8	22.409	15.958	19.427	21,7
<b>Otros vinos y alcoholes</b>		<b>339.494</b>	<b>200.161</b>	<b>229.572</b>	<b>14,7</b>	<b>304.050</b>	<b>188.243</b>	<b>218.430</b>	<b>16,0</b>
Los demás vinos	22042990	289.620	169.698	196.423	15,7	211.211	132.331	153.712	16,2
Los demás vinos capacidad inferior o igual a 2	22042190	47.186	29.227	31.341	7,2	82.326	51.029	57.372	12,4
Vino espumoso	22041000	2.438	1.074	1.557	44,9	9.566	4.285	6.110	42,6
Pisco	22082010	251	162	252	55,6	947	597	1.236	107,1
Otros	-	14.627	8.254	6.997	-15,2	27.995	16.704	18.176	8,8

Fuente: ODEPA con información del Servicio Nacional de Aduanas. \* Cifras sujetas a revisión por informes de variación de valor (IVV).

Cuadro N° 16

## Exportaciones pecuarias \*

PRODUCTOS	Código SACH	Volumen (toneladas)				Valor (miles de US\$ FOB)			
		2009	enero - agosto			2009	enero - agosto		
			2009	2010	Var %10/09		2009	2010	Var %10/09
<b>Total Pecuario</b>						<b>949.456</b>	<b>648.292</b>	<b>653.001</b>	<b>0,7</b>
<b>Primario</b>						<b>84.749</b>	<b>65.535</b>	<b>64.743</b>	<b>-1,2</b>
Aves vivas **		1.069.147	832.361	491.354	-41,0	2.471	1.809	1.226	-32,2
Equinos vivos **		324	275	1.164	323,3	5.448	3.894	1.753	-55,0
Porcinos vivos **		400	278	582	109,4	430	328	1.553	372,7
Lana sucia y lavada		4.280	3.618	3.322	-8,2	8.301	6.897	9.075	31,6
Miel natural		9.827	8.698	7.063	-18,8	28.987	25.469	23.588	-7,4
Otros pecuarios						39.112	27.137	27.548	1,5
<b>Industrial</b>						<b>864.707</b>	<b>582.758</b>	<b>588.258</b>	<b>0,9</b>
<b>Lácteos</b>		<b>54.333</b>	<b>35.784</b>	<b>36.599</b>	<b>2,3</b>	<b>129.440</b>	<b>88.504</b>	<b>102.501</b>	<b>15,8</b>
Leche líquida		2.609	1.434	766	-46,6	3.326	1.838	790	-57,0
Leche en polvo descremada		230	62	1.812	2.800,9	633	157	5.415	3.339,7
Leche en polvo entera		13.881	10.216	6.808	-33,4	44.491	35.253	20.383	-42,2
Yogur		45	25	26	3,2	51	22	24	9,1
Quesos		9.147	5.904	7.204	22,0	27.658	17.334	29.263	68,8
Leche condensada		24.611	15.592	17.609	12,9	40.150	25.275	31.828	25,9
Dulce de leche (manjar)		3.811	2.549	2.373	-6,9	5.387	3.627	3.961	9,2
Otros						7.743	4.998	10.836	116,8
<b>Carnes y subproductos</b>		<b>241.948</b>	<b>166.897</b>	<b>140.742</b>	<b>-15,7</b>	<b>614.378</b>	<b>418.036</b>	<b>401.888</b>	<b>-3,9</b>
Carne bovina		4.490	3.163	2.950	-6,7	24.268	16.894	20.784	23,0
Carne de ave		99.362	67.426	54.469	-19,2	201.076	133.372	125.662	-5,8
Carne ovina		5.793	5.227	6.008	14,9	26.626	23.684	28.371	19,8
Carne porcina		112.085	77.819	62.087	-20,2	340.324	229.875	209.743	-8,8
Otras carnes y subproductos		20.217	13.262	15.229	14,8	22.086	14.211	17.328	21,9
<b>Otros productos pecuarios</b>						<b>120.888</b>	<b>76.218</b>	<b>83.870</b>	<b>10,0</b>
Embutidos y productos similares	16010000	3.862	2.711	3.130	15,5	7.054	4.852	6.372	31,3
Otros						113.834	71.365	77.497	8,6

Fuente: ODEPA con información del Servicio Nacional de Aduanas. \* Cifras sujetas a revisión por informes de variación de valor (IVV). \*\* Unidades

<b>Cuadro N°17</b>									
<b>Exportaciones forestales *</b>									
PRODUCTOS	Código SACH	Volumen (toneladas)				Valor (miles de US\$ FOB)			
		2009	enero - agosto		Var % 10/09	2009	enero - agosto		Var % 10/09
		2009	2010			2009	2010		
<b>Total Forestal</b>						<b>3.661.026</b>	<b>2.335.722</b>	<b>2.666.409</b>	<b>14,2</b>
<b>Primario</b>						<b>279.677</b>	<b>193.243</b>	<b>218.351</b>	<b>13,0</b>
<b>Maderas en plaquitas</b>		<b>3.645.267</b>	<b>2.403.453</b>	<b>2.998.071</b>	<b>24,7</b>	<b>273.745</b>	<b>188.978</b>	<b>213.329</b>	<b>12,9</b>
Coníferas		0	0	0		0	0	0	
No coníferas		3.645.267	2.403.453	2.998.071	24,7	273.745	188.978	213.329	12,9
<b>Maderas en bruto (Metros cúbicos)</b>		<b>35.399</b>	<b>5.272</b>	<b>523.835</b>	<b>9.836,2</b>	<b>1.798</b>	<b>1.033</b>	<b>2.749</b>	<b>166,2</b>
Coníferas		33.491	4.463	499.059		1.301	748	823	10,0
No coníferas		1.908	809	24.776	2.962,5	498	285	1.926	576,9
<b>Otros forestales</b>						<b>4.134</b>	<b>3.232</b>	<b>2.274</b>	<b>-29,7</b>
<b>Industrial</b>						<b>3.381.349</b>	<b>2.142.479</b>	<b>2.448.058</b>	<b>14,3</b>
<b>Celulosa</b>		<b>4.307.486</b>	<b>2.933.921</b>	<b>2.065.359</b>	<b>-29,6</b>	<b>2.012.559</b>	<b>1.252.156</b>	<b>1.447.007</b>	<b>15,6</b>
Celulosa cruda conífera		388.411	234.239	160.318	-31,6	172.749	90.757	103.803	14,4
Celulosa cruda no conífera		0	0	0		0	0	0	
Celulosa Blanqueada semiblanqueada conífera		2.047.266	1.439.390	976.112	-32,2	1.004.098	657.520	702.573	6,9
Celulosa Blanqueada semiblanqueada no conífera		1.871.809	1.260.292	928.929	-26,3	835.713	503.879	640.631	27,1
Otros		0	0	0		0	0	0	
<b>Maderas Aserradas <sup>1</sup></b>						<b>430.750</b>	<b>268.974</b>	<b>334.250</b>	<b>24,3</b>
Madera aserrada conífera		2.921.475	1.567.917	2.110.672		425.389	264.813	330.732	24,9
Madera aserrada no conífera		26.582	24.539	5.962		3.293	2.432	2.800	15,2
Madera aserrada otras						2.068	1.730	718	-58,5
<b>Maderas elaboradas <sup>1</sup></b>						<b>799.994</b>	<b>530.071</b>	<b>593.559</b>	<b>12,0</b>
Maderas elaborada conífera						436.825	284.066	328.691	15,7
Maderas elaborada no conífera						10.994	7.752	10.275	32,6
Maderas elaborada las demás						352.175	238.253	254.593	6,9
<b>Papel prensa (para periódico)</b>		<b>230.598</b>	<b>143.718</b>	<b>126.075</b>	<b>-12,3</b>	<b>137.420</b>	<b>91.106</b>	<b>71.984</b>	<b>-21,0</b>
<b>Otras forestales</b>						<b>625</b>	<b>172</b>	<b>1.258</b>	<b>630,3</b>

Fuente: ODEPA con información del Servicio Nacional de Aduanas. \* Cifras sujetas a revisión por informes de variación de valor (IVV).1/ Volúmenes sin validar

Cuadro N°18

## Importaciones de productos silvoagropecuarios

PRODUCTOS	Código SACH	Volumen (toneladas)				Valor (miles de US\$ CIF)			
		2009	enero - agosto			2009	enero - agosto		
			2009	2010	Var % 10/09		2009	2010	Var % 10/09
<b>Total Importaciones</b>						<b>2.962.116</b>	<b>1.913.826</b>	<b>2.409.344</b>	<b>25,9</b>
<b>Primario</b>						<b>704.758</b>	<b>466.101</b>	<b>463.927</b>	<b>-0,5</b>
Maíz consumo	10059000	739.969	470.206	357.560	-24,0	144.346	93.059	72.687	-21,9
Trigo Blando	10019000	663.605	486.680	377.173	-22,5	160.743	117.228	87.415	-25,4
Trigo Duro	10011000	22.399	4.968	5	-99,9	6.537	1.592	1	-99,9
Cebada	10030000	68.997	68.993	41.792	-39,4	15.080	15.073	9.980	-33,8
Habas de soja, incluso quebrantadas	12010000	21.182	16.498	20.529	24,4	9.461	6.607	8.607	30,3
Otros productos silvoagropecuarios	-					368.591	232.541	285.237	22,7
<b>Industrial</b>						<b>2.257.358</b>	<b>1.447.725</b>	<b>1.945.417</b>	<b>34,4</b>
Arroz descascarillado	10062000	67	0	132		25	4	80	
Arroz blanqueado	10063000	97.501	63.393	66.097	4,3	51.326	33.159	37.254	12,3
Arroz partido	10064000	21.463	13.896	17.276	24,3	7.473	4.935	6.128	24,2
Harina de trigo	11010000	2.866	1.509	1.740	15,3	960	534	422	-20,8
Aceite de Maravilla en bruto	15121110	2.421	1.226	2.530	106,4	2.952	1.692	2.876	70,0
Aceite de Maravilla refinado	15121910	9.516	6.190	4.895	-20,9	11.581	7.272	6.935	-4,6
Aceite de soja en bruto	15071000	0	0	0		0	0	0	
Aceite de soja refinado	15079000	3.830	1.948	2.728	40,1	4.307	2.314	2.864	23,8
Mezclas de aceites	15179000	207.950	146.252	156.995	7,3	218.469	152.001	166.653	9,6
Azúcar refinada	17019900	561.959	400.974	260.857	-34,9	261.097	175.498	166.731	-5,0
Leche en polvo descremada	-	4.651	3.749	1.678	-55,2	10.230	8.267	5.314	-35,7
Leche en polvo entera	-	1.662	1.382	356	-74,2	3.694	3.003	1.273	-57,6
Quesos	-	9.243	6.441	4.779	-25,8	31.052	20.717	20.752	0,2
Carne Bovina Refrigerada	-	114.765	73.063	78.651	7,6	437.185	266.807	390.958	46,5
Carne Bovina Congelada	-	3.087	2.237	4.006	79,1	8.811	6.334	13.694	116,2
Carne Porcina	-	5.282	2.965	9.150	208,6	12.032	6.599	25.053	279,7
Carne Aves	-	35.737	20.750	46.795	125,5	48.942	27.652	76.178	175,5
Otros productos silvoagropecuarios	-					1.147.222	730.939	1.022.251	39,9

Fuente: ODEPA con información del Servicio Nacional de Aduanas.



Cuadro N° 19

## Importaciones de insumos y maquinaria

PRODUCTOS	Código SACH	Volumen (toneladas)				Valor (miles de US\$ CIF)			
		2009	enero - agosto			2009	enero - agosto		
			2009	2010	Var % 10/09		2009	2010	Var % 10/09
<b>Insumos</b>						<b>561.793</b>	<b>346.314</b>	<b>443.967</b>	<b>28,2</b>
<b>Fertilizantes</b>		<b>786.543</b>	<b>424.093</b>	<b>587.723</b>	<b>38,6</b>	<b>276.405</b>	<b>151.310</b>	<b>234.082</b>	<b>54,7</b>
Urea	-	411.932	201.575	246.600	22,3	126.030	61.084	81.261	33,0
Superfosfatos	-	108.157	70.008	98.628	40,9	33.797	23.528	37.269	58,4
Nitrato de Amonio	-	31.405	22.396	19.053	-14,9	13.840	10.425	8.139	-21,9
Fosfato Diamónico	-	42.673	15.891	44.941	182,8	16.155	6.614	21.619	226,9
Fosfato Monoamónico	-	51.093	33.969	51.731	52,3	18.762	12.256	23.877	94,8
Otros fertilizantes	-	141.282	80.254	126.770	58,0	67.820	37.404	61.917	65,5
<b>Agroquímicos</b>		<b>30.813</b>	<b>21.185</b>	<b>22.860</b>	<b>7,9</b>	<b>212.392</b>	<b>145.743</b>	<b>147.642</b>	<b>1,3</b>
Herbicidas	-	8.390	5.705	5.547	-2,8	55.822	43.244	38.805	-10,3
Fungicidas	-	3.209	2.231	2.397	7,4	48.786	28.133	30.924	9,9
Insecticidas	-	6.825	4.137	3.993	-3,5	61.423	39.471	36.476	-7,6
Otros agroquímicos	-	12.389	9.111	10.923	19,9	46.361	34.895	41.437	18,7
<b>Medicamentos veterinarios</b>		<b>2.395</b>	<b>1.515</b>	<b>1.926</b>	<b>27,2</b>	<b>52.929</b>	<b>36.124</b>	<b>44.514</b>	<b>23,2</b>
Antibióticos	-	1.568	954	1.480	55,1	11.377	8.170	9.282	13,6
Vacunas	-	143	92	94	2,0	28.788	19.814	26.464	33,6
Otros Insumos	-	684	468	351	-24,9	12.765	8.140	8.768	7,7
<b>Otros Insumos</b>						<b>20.067</b>	<b>13.136</b>	<b>17.728</b>	<b>35,0</b>
Cuchillas y hojas cortantes, para madera y máquinas		536	282	269	-4,3	11.869	7.726	8.195	6,1
Sacos y talegas		3.263	2.167	3.441	58,8	8.199	5.410	9.533	76,2
<b>Maquinaria 1/</b>						<b>304.561</b>	<b>195.409</b>	<b>249.309</b>	<b>27,6</b>
Tractores		28.557	1.012	2.013	98,9	40.682	26.327	46.421	76,3
Cosechadoras-trilladoras		134	30	40	33,3	5.451	2.530	2.361	-6,7
Sembradoras, plantadoras y transplantadoras		577	432	524	21,3	3.868	2.886	3.646	26,3
Otras maquinarias y herramientas						254.561	163.665	196.882	20,3

FUENTE: ODEPA con información del Servicio Nacional de Aduanas. Nota: 1\_/ Unidades