



Balanza comercial de productos silvoagropecuarios Avance mensual enero - octubre de 2010

Noviembre de 2010



**Balanza comercial de productos silvoagropecuarios
Avance mensual enero - octubre de 2010**

Liliana Yáñez Barrios

Publicación de la Oficina de Estudios y Políticas Agrarias del
Ministerio de Agricultura, Gobierno de Chile

Director y Representante Legal
Gustavo Rojas Le-Bert

Se puede reproducir total o parcialmente citando la fuente

ODEPA
Teatinos 40 piso 8
Fono: 3973000- Fax: 3973044
Casilla 13.320 Correo 21 - Código Postal 6500696
www.odepa.gob.cl
Santiago de Chile

CONTENIDO

Cuadro	Descripción	Página
Nº 1	Balanza de productos silvoagropecuarios	4
Nº 2	Evolución de las exportaciones silvoagropecuarias por sector	5
Nº 3	Evolución de las importaciones silvoagropecuarias por sector	6
Nº 4	Balanza de productos silvoagropecuarios por clase y subsector	7
Nº 5	Balanza de productos silvoagropecuarios por zona económica	9
Nº 6	Exportación de productos silvoagropecuarios por país de destino	11
Nº 7	Importación de productos silvoagropecuarios por país de origen	12
Nº 8	Principales productos silvoagropecuarios exportados	13
Nº 9	Principales productos silvoagropecuarios importados	14
Nº 10	Principales rubros exportados	15
Nº 11	Exportaciones de frutas	16
Nº 12	Exportaciones de semillas	18
Nº 13	Exportaciones de bulbos, flores y musgos	19
Nº 14	Exportaciones de hortalizas y tubérculos	20
Nº 15	Exportaciones de vinos y alcoholes	21
Nº 16	Exportaciones pecuarias	22
Nº 17	Exportaciones forestales	23
Nº 18	Importaciones de productos silvoagropecuarios	24
Nº 19	Importaciones de insumos y maquinaria	25

Gráfico	Descripción	Página
Nº 1	Balanza de productos silvoagropecuarios	4
Nº 2	Evolución de las exportaciones silvoagropecuarias	5
Nº 3	Evolución de las importaciones silvoagropecuarias	6
Nº 4	Exportaciones silvoagropecuarios por clase	8
Nº 5	Exportaciones silvoagropecuarios por subsector	8
Nº 6	Exportaciones de productos silvoagropecuarios por zona económica	8
Nº 7	Importaciones de productos silvoagropecuarios por zona económica	8
Nº 8	Exportación de productos silvoagropecuarios por país de destino	9
Nº 9	Importación de productos silvoagropecuarios por país de origen	10
Nº 10	Principales productos silvoagropecuarios exportados	11
Nº 11	Principales productos silvoagropecuarios importados	12
Nº 12	Principales rubros exportados	12

Las exportaciones que no son realizadas en la modalidad "a firme" pueden ser ajustadas de acuerdo al Informe de Variación de Valor (IVV), el cual afecta directamente a cada declaración de exportación en el mes en que fueron efectuadas. Por esta razón, las cifras de exportaciones pueden experimentar modificaciones cada vez que se aplican los IVV, ocasionando, eventualmente, el ajuste de los valores de exportación.

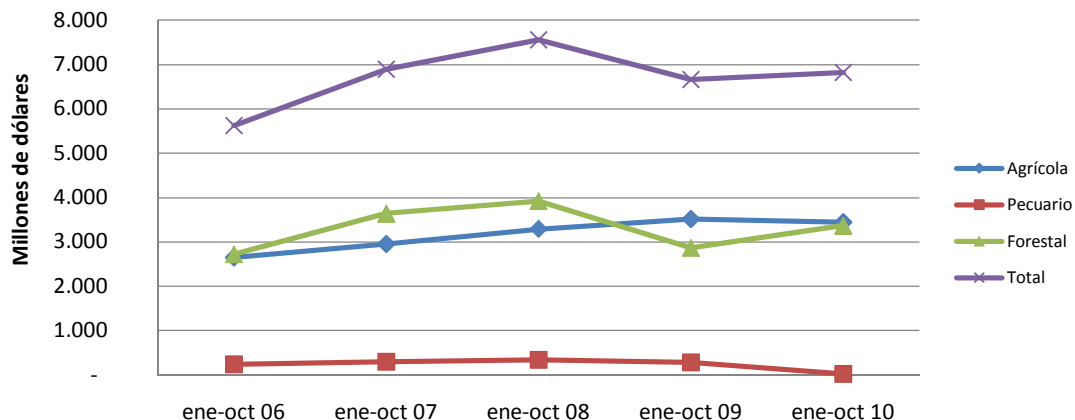
Cuadro N° 1
Balanza comercial de productos silvoagropecuarios por sector *
Chile - Mundo
Miles de dólares

Sector	2009	enero - octubre			Variación	Participación
	ene-dic	2008	2009	2010	2010-2009	2010
Exportaciones país	53.735.400	59.072.100	43.192.500	54.768.600	26,8%	18%
Importaciones país	39.753.900	50.169.000	32.032.600	44.309.700	38,3%	7%
Saldo	13.981.500	8.903.100	11.159.900	10.458.900	-6,3%	
Exportaciones por sector						
Total	10.667.685	11.088.792	9.079.408	9.946.560	9,6%	
Agrícola	6.058.504	6.024.887	5.296.703	5.550.212	4,8%	55,8%
Pecuario	949.456	937.194	791.447	828.422	4,7%	8,3%
Forestal	3.659.725	4.126.711	2.991.258	3.567.926	19,3%	35,9%
Importaciones por sector						
Total	2.962.102	3.531.888	2.417.123	3.120.731	29,1%	
Agrícola	2.168.635	2.732.582	1.783.734	2.111.577	18,4%	67,7%
Pecuario	649.270	599.975	512.119	807.672	57,7%	25,9%
Forestal	144.197	199.331	121.270	201.482	66,1%	6,5%
Balanza comercial de productos						
Total	7.705.583	7.556.904	6.662.285	6.825.829	2,5%	
Agrícola	3.889.869	3.292.305	3.512.969	3.438.635	-2,1%	50,4%
Pecuario	300.186	337.219	279.328	20.750	-92,6%	0,3%
Forestal	3.515.528	3.927.380	2.869.988	3.366.444	17,3%	49,3%

Fuente: ODEPA con información del Servicio Nacional de Aduanas; Banco Central 08/11/2010

* Cifras sujetas a revisión por informes de variación de valor (IVV).

Grafico N° 1
Evolución balanza de productos silvoagropecuarios



Fuente: ODEPA con información del Servicio Nacional de Aduanas

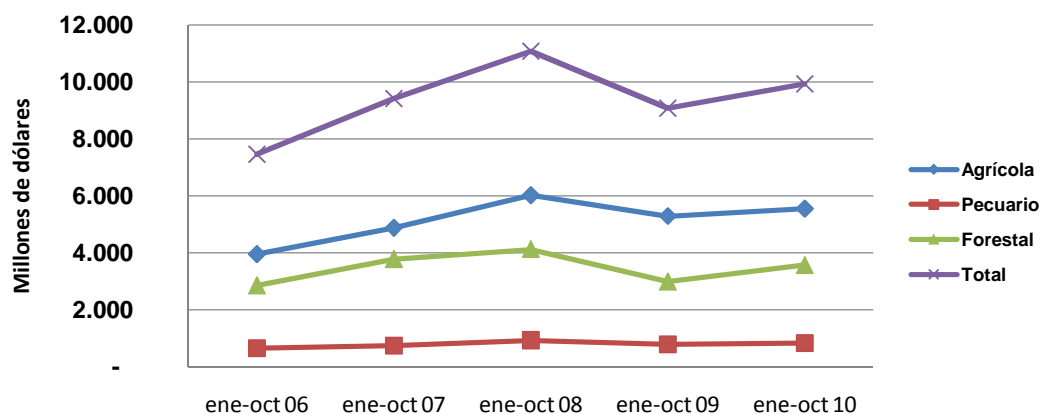
Cuadro N° 2
Evolución de las exportaciones silvoagropecuarias por sector*
Chile - Mundo
Miles de dólares

Sector	enero - octubre				
	2006	2007	2008	2009	2010
Agrícola	3.959.584	4.885.962	6.024.887	5.296.703	5.550.212
Pecuario	653.085	752.095	937.194	791.447	828.422
Forestal	2.858.540	3.781.252	4.126.711	2.991.258	3.567.926
Total	7.471.208	9.419.309	11.088.792	9.079.408	9.946.560

Fuente: ODEPA con información del Servicio Nacional de Aduanas

* Cifras sujetas a revisión por informes de variación de valor (IVV).

Gráfico N° 2
Evolución de las exportaciones silvoagropecuarias



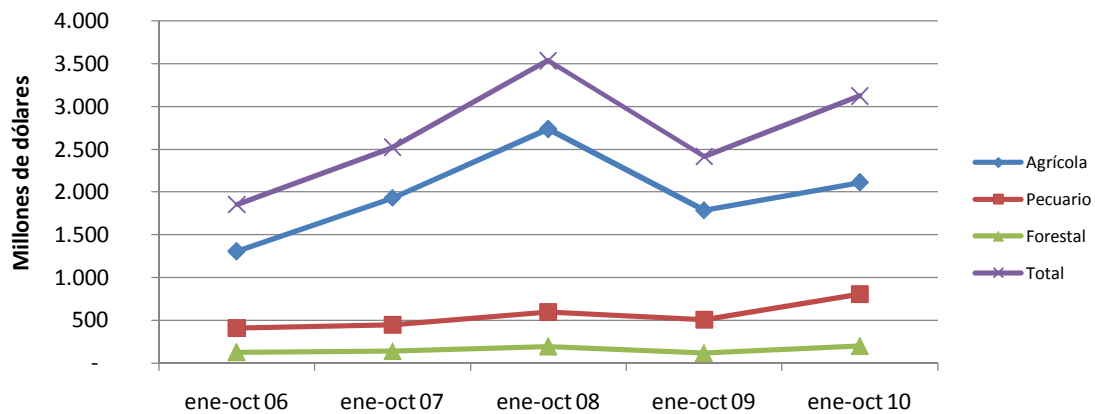
Fuente: ODEPA con información del Servicio Nacional de Aduanas

Cuadro N° 3
Evolución de las importaciones silvoagropecuarias por sector
Chile - Mundo
Miles de dólares

Sector	enero - octubre				
	2006	2007	2008	2009	2010
Agrícola	1.308.697	1.930.784	2.732.582	1.783.734	2.111.577
Pecuario	411.634	450.393	599.975	512.119	807.672
Forestal	132.186	141.332	199.331	121.270	201.482
Total	1.852.516	2.522.509	3.531.888	2.417.123	3.120.731

Fuente: ODEPA con información del Servicio Nacional de Aduanas

Gráfico N° 3
Evolución de las importaciones silvoagropecuarias



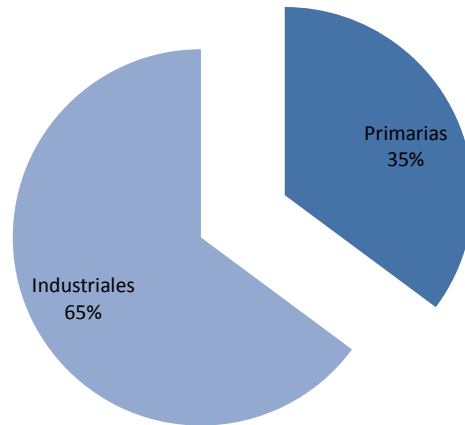
Fuente: ODEPA con información del Servicio Nacional de Aduanas

Cuadro N° 4
Balanza comercial de productos silvoagropecuarios por clase y sector*
Chile - Mundo
Miles de dólares

Clase y sector	2009	enero - octubre		Variación	Participación
	ene-dic	2009	2010	2010-2009	2010
Exportaciones por clase y sector					
Total silvoagropecuario	10.667.685	9.079.408	9.946.560	9,6%	
Productos primarios	3.681.052	3.351.324	3.496.800	4,3%	35,2%
Agrícola	3.316.626	3.035.306	3.143.001	3,5%	89,9%
Pecuario	84.749	76.304	78.845	3,3%	2,3%
Forestal	279.677	239.714	274.954	14,7%	7,9%
Productos industriales	6.986.632	5.728.084	6.449.761	12,6%	64,8%
Agrícola	2.741.877	2.261.397	2.407.211	6,4%	37,3%
Pecuario	864.707	715.143	749.578	4,8%	11,6%
Forestal	3.380.048	2.751.544	3.292.972	19,7%	51,1%
Importaciones por clase y sector					
Total silvoagropecuario	2.962.102	2.417.123	3.120.731	29,1%	
Productos primarios	704.758	586.921	622.077	6,0%	19,9%
Agrícola	672.698	560.404	589.536	5,2%	94,8%
Pecuario	21.350	17.673	18.927	7,1%	3,0%
Forestal	10.710	8.844	13.614	53,9%	2,2%
Productos industriales	2.257.344	1.830.201	2.498.655	36,5%	80,1%
Agrícola	1.495.937	1.223.330	1.522.041	24,4%	60,9%
Pecuario	627.920	494.445	788.745	59,5%	31,6%
Forestal	133.487	112.426	187.869	67,1%	7,5%
Balanza comercial de productos					
Total silvoagropecuario	7.705.583	6.662.285	6.825.829	2,5%	
Productos primarios	2.976.294	2.764.403	2.874.723	4,0%	42,1%
Agrícola	2.643.928	2.474.902	2.553.465	3,2%	88,8%
Pecuario	63.399	58.631	59.918	2,2%	2,1%
Forestal	268.967	230.870	261.340	13,2%	9,1%
Productos industriales	4.729.288	3.897.883	3.951.106	1,4%	57,9%
Agrícola	1.245.940	1.038.067	885.170	-14,7%	22,4%
Pecuario	236.787	220.698	-39.167	-117,7%	-1,0%
Forestal	3.246.561	2.639.118	3.105.103	17,7%	78,6%

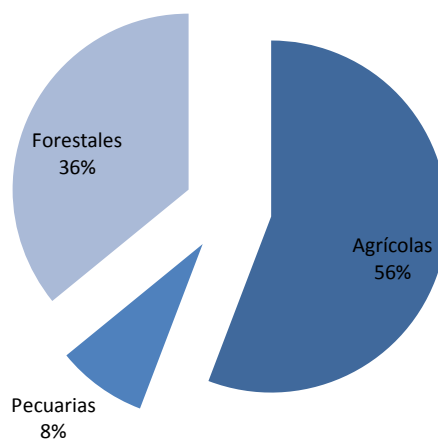
Fuente: ODEPA con información del Servicio Nacional de Aduanas
* Cifras sujetas a revisión por informes de variación de valor (IVV).

Gráfico N° 4
Exportaciones silvoagropecuarias por clase
Participación enero - octubre de 2010



Fuente: ODEPA con información del Servicio Nacional de Aduanas

Gráfico N° 5
Exportaciones silvoagropecuarias por sector
Participación enero- octubre de 2010



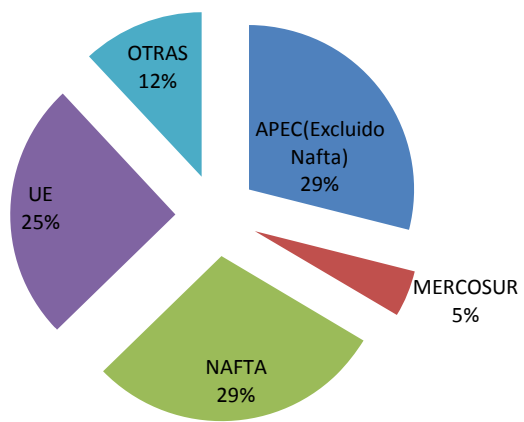
Fuente: ODEPA con información del Servicio Nacional de Aduanas

Cuadro N°5				
Balanza de productos silvoagropecuarios por zona económica *				
Miles de dólares				
Zona económica		Exportaciones	Importaciones	Saldo
APEC (Excluido NAFTA)				
	2009	3.147.860	131.478	3.016.382
	enero- octubre 2009	2.627.996	105.675	2.522.321
	enero-octubre 2010	2.876.900	165.149	2.711.751
	Var. (%) 2010/2009	9,5	56,3	7,5
UE (25)				
	2009	2.493.116	224.506	2.268.610
	enero- octubre 2009	2.160.097	182.090	1.978.007
	enero-octubre 2010	2.520.437	264.096	2.256.341
	Var. (%) 2010/2009	16,7	45,0	14,1
MERCOSUR				
	2009	404.661	1.835.626	-1.430.965
	enero- octubre 2009	313.878	1.509.589	-1.195.711
	enero-octubre 2010	454.079	1.818.268	-1.364.189
	Var. (%) 2010/2009	44,7	20,4	14,1
NAFTA				
	2009	3.294.027	373.945	2.920.082
	enero- octubre 2009	2.834.397	303.431	2.530.966
	enero-octubre 2010	2.905.457	477.002	2.428.455
	Var. (%) 2010/2009	2,5	57,2	-4,1
Otras				
	2009	1.328.021	396.547	931.474
	enero- octubre 2009	1.143.040	316.338	826.702
	enero-octubre 2010	1.189.687	396.216	793.471
	Var. (%) 2010/2009	4,1	25,3	-4,0
Balanza comercial de productos				
	2009	10.667.685	2.962.102	7.705.583
	enero- octubre 2009	9.079.408	2.417.123	6.662.285
	enero-octubre 2010	9.946.560	3.120.731	6.825.829
	Var. (%) 2010/2009	9,6	29,1	2,5

Fuente: ODEPA con información del Servicio Nacional de Aduanas.

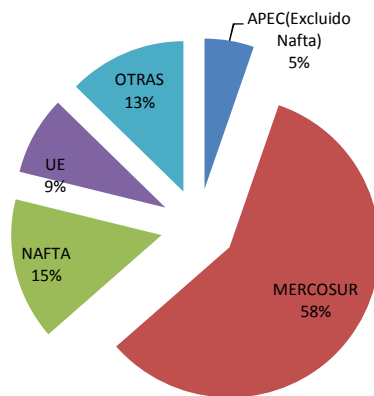
* Cifras sujetas a revisión por informes de variación de valor (IVV).

Gráfico N° 6
Exportación de productos silvoagropecuarios por zona económica
Participación enero - octubre de 2010



Fuente: ODEPA con información del Servicio Nacional de Aduanas

Gráfico N° 7
Importación de productos silvoagropecuarios por zona económica
Participación enero- octubre de 2010



Fuente: ODEPA con información del Servicio Nacional de Aduanas

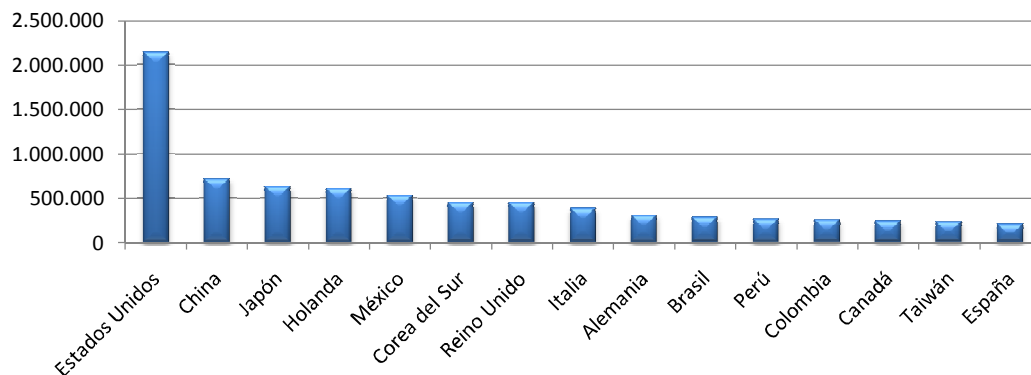
Cuadro N°6
Exportación de productos silvoagropecuarios por país de destino*
Miles de dólares FOB

País	2009	enero - octubre		Variación	Participación
	ene-dic	2009	2010	2010-2009	2010
Estados Unidos	2.494.450	2.146.888	2.142.322	-0,2%	21,5%
China	1.020.680	841.816	714.070	-15,2%	7,2%
Japón	686.624	582.383	630.669	8,3%	6,3%
Holanda	586.351	510.007	606.015	18,8%	6,1%
México	556.092	472.128	528.352	11,9%	5,3%
Corea del Sur	441.514	353.210	446.388	26,4%	4,5%
Reino Unido	501.059	431.800	445.654	3,2%	4,5%
Italia	295.338	251.935	375.692	49,1%	3,8%
Alemania	290.573	254.345	304.979	19,9%	3,1%
Brasil	238.694	187.351	275.823	47,2%	2,8%
Perú	245.210	207.256	256.787	23,9%	2,6%
Colombia	217.815	186.703	249.636	33,7%	2,5%
Canadá	243.485	215.381	234.783	9,0%	2,4%
Taiwán	184.978	154.562	225.302	45,8%	2,3%
España	183.986	161.092	203.764	26,5%	2,0%
Otros países	2.480.833	2.122.551	2.306.323	8,7%	23,2%
TOTAL	10.667.685	9.079.408	9.946.560	9,6%	100,0%

Fuente: ODEPA con información del Servicio Nacional de Aduanas.

* Cifras sujetas a revisión por informes de variación de valor (IVV).

Gráfico N° 8
Exportación de productos silvoagropecuarios por país de destino
Miles de dólares enero- octubre de 2010



Fuente: ODEPA con información del Servicio Nacional de Aduanas

Cuadro N°7

Importación de productos silvoagropecuarios por país de origen *

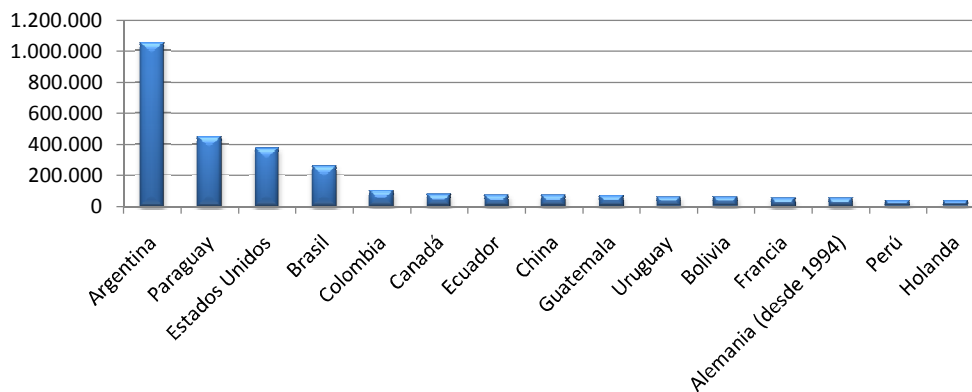
Miles de dólares CIF

País	2009	enero - octubre		Variación	Participación
	ene-dic	2009	2010	2010-2009	2010
Argentina	1.209.697	999.076	1.050.788	5,2%	33,7%
Paraguay	415.169	335.794	449.200	33,8%	14,4%
Estados Unidos	234.872	190.606	371.493	94,9%	11,9%
Brasil	169.176	141.878	259.714	83,1%	8,3%
Colombia	72.586	53.305	100.563	88,7%	3,2%
Canadá	112.840	92.683	74.457	-19,7%	2,4%
Ecuador	74.161	57.305	71.990	25,6%	2,3%
China	53.969	43.227	70.007	62,0%	2,2%
Guatemala	95.217	85.625	68.886	-19,5%	2,2%
Uruguay	41.585	32.841	58.565	78,3%	1,9%
Bolivia	63.340	50.104	58.112	16,0%	1,9%
Francia	53.541	47.946	53.688	12,0%	1,7%
Alemania (desde 1994)	35.880	28.700	53.488	86,4%	1,7%
Perú	30.940	24.955	34.378	37,8%	1,1%
Holanda	30.594	24.939	31.651	26,9%	1,0%
Otros países	268.537	208.139	313.750	50,7%	10,1%
TOTAL	2.962.102	2.417.123	3.120.731	29,1%	100,0%

Fuente: ODEPA con información del Servicio Nacional de Aduanas.

Gráfico N° 9

Importación de productos silvoagropecuarios por país de origen
Miles de dólares enero - octubre de 2010



Fuente: ODEPA con información del Servicio Nacional de Aduanas

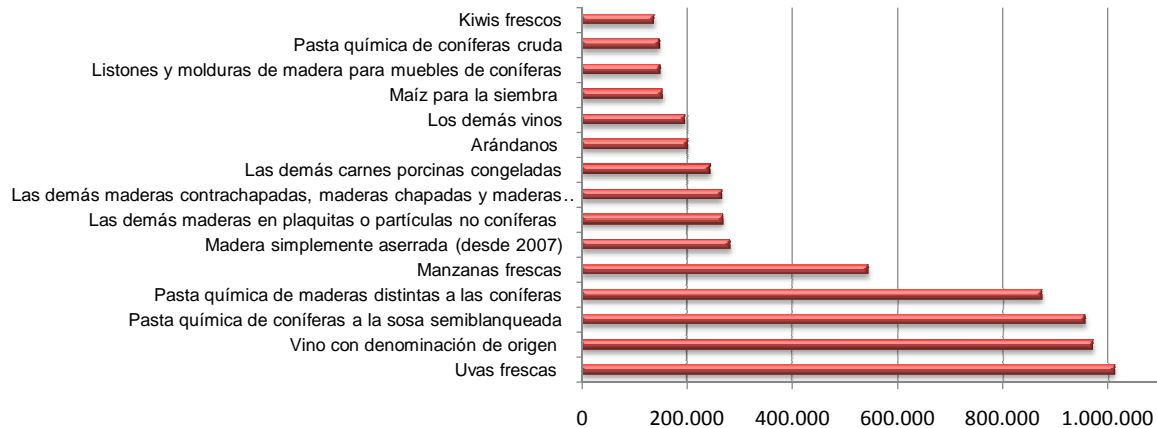
Cuadro N° 8
Principales productos silvoagropecuarios exportados*

Producto	Código SACH	Miles de dólares FOB			Variación 2010-2009	Participación 2010
		2009	enero - octubre			
		ene-dic	2009	2010		
Uvas frescas	08061000	1.121.250	1.036.406	1.012.766	-2,3%	10,2%
Vino con denominación de origen	22042110	1.069.255	877.544	972.100	10,8%	9,8%
Pasta química de coníferas a la sosa semiblanqueada	47032100	1.003.378	831.949	957.136	15,0%	9,6%
Pasta química de maderas distintas a las coníferas	47032900	835.394	645.333	874.550	35,5%	8,8%
Manzanas frescas	08081000	477.968	469.650	545.228	16,1%	5,5%
Madera simplemente aserrada (desde 2007)	44071012	272.718	223.006	282.769	26,8%	2,8%
Las demás maderas en plaquitas o partículas no coníferas	44012200	273.745	234.562	268.998	14,7%	2,7%
Las demás maderas contrachapadas, maderas chapadas y m.	44123910	283.436	234.557	266.258	13,5%	2,7%
Las demás carnes porcinas congeladas	02032900	311.320	255.857	244.402	-4,5%	2,5%
Arándanos	08104000	173.300	143.245	201.041	40,3%	2,0%
Los demás vinos	22042990	211.211	167.121	195.490	17,0%	2,0%
Maíz para la siembra	10051000	175.574	174.982	153.430	-12,3%	1,5%
Listones y molduras de madera para muebles de coníferas	44091020	136.431	113.347	150.100	32,4%	1,5%
Pasta química de coníferas cruda	47031100	172.510	128.600	147.435	14,6%	1,5%
Kiwis frescos	08105000	144.560	142.943	138.313	-3,2%	1,4%
Los demás productos		4.005.635	3.400.304	3.536.544	4,0%	35,6%
TOTAL		10.667.685	9.079.408	9.946.560	9,6%	100,0%

Fuente: ODEPA con información del Servicio Nacional de Aduanas.

* Cifras sujetas a revisión por informes de variación de valor (IVV).

Gráfico N° 10
Principales productos silvoagropecuarios exportados
Miles de dólares enero - octubre de 2010



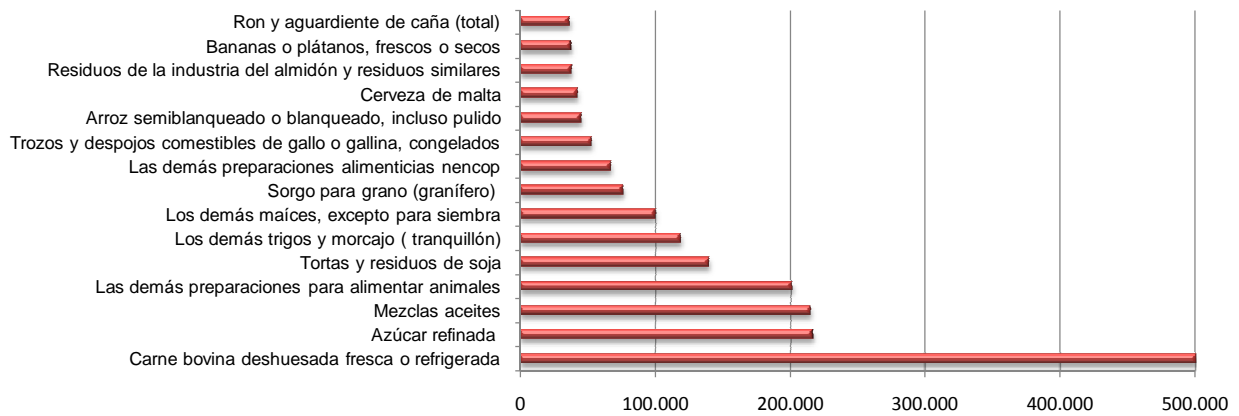
Fuente: ODEPA con información del Servicio Nacional de Aduanas

Cuadro N°9
Principales productos silvoagropecuarios importados

Producto	Código SACH	Miles de dólares CIF			Variación 2010-2009	Participación 2010
		2009 ene-dic	enero - octubre 2009	2010		
Carne bovina deshuesada fresca o refrigerada	02013000	437.185	343.167	501.593	46,2%	16,1%
Azúcar refinada	17019900	261.097	215.357	216.738	0,6%	6,9%
Mezclas aceites	15179000	218.469	185.121	215.312	16,3%	6,9%
Las demás preparaciones para alimentar animales	23099090	177.092	139.736	201.314	44,1%	6,5%
Tortas y residuos de soja	23040000	202.308	173.606	139.738	-19,5%	4,5%
Los demás trigos y morcajo (tranquillón)	10019000	160.743	138.133	118.765	-14,0%	3,8%
Los demás maíces, excepto para siembra	10059000	144.346	116.788	100.313	-14,1%	3,2%
Sorgo para grano (granífero)	10070000	81.898	68.707	75.883	10,4%	2,4%
Las demás preparaciones alimenticias nencop	21069090	63.640	50.950	67.203	31,9%	2,2%
Trozos y despojos comestibles de gallo o gallina, congelados	02071400	26.426	20.500	52.705	157,1%	1,7%
Arroz semiblanqueado o blanqueado, incluso pulido	10063000	51.326	43.390	45.363	4,5%	1,5%
Cerveza de malta	22030000	21.183	15.047	42.282	181,0%	1,4%
Residuos de la industria del almidón y residuos similares	23031000	23.627	16.019	38.177	138,3%	1,2%
Bananas o plátanos, frescos o secos	08030000	42.715	33.436	37.495	12,1%	1,2%
Ron y aguardiente de caña (total)	22084000	38.284	28.813	36.465	26,6%	1,2%
Los demás productos		1.011.762	828.353	1.231.383	48,7%	39,5%
TOTAL		2.962.102	2.417.123	3.120.731	29,1%	100,0%

Fuente: ODEPA con información del Servicio Nacional de Aduanas.

Gráfico N° 11
Principales productos silvoagropecuarios importados
Miles de dólares enero - octubre de 2010



Fuente: ODEPA con información del Servicio Nacional de Aduanas

Cuadro N°10

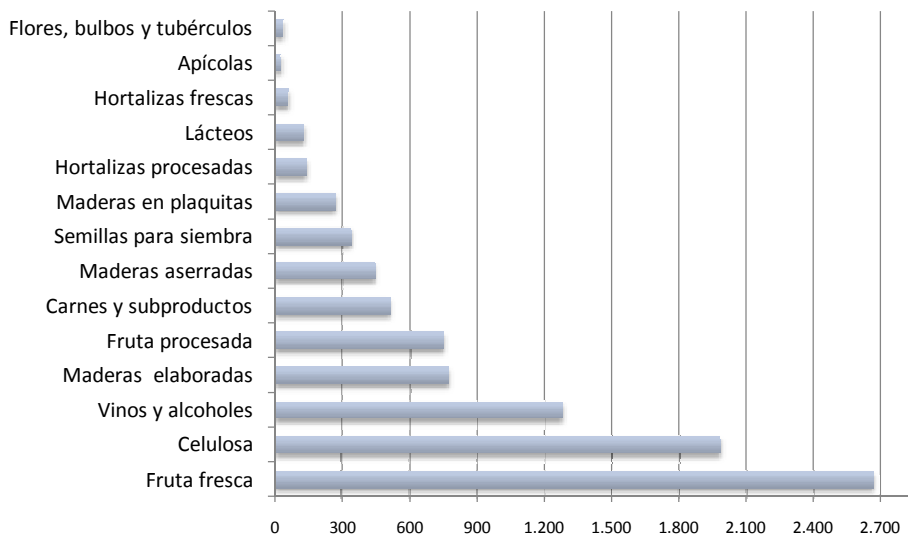
Principales rubros exportados

Rubro	Volumen (toneladas/miles de litros ¹)				Valor (miles de US\$ FOB)*				
	2009	enero - octubre			2009	enero - octubre			Partc. 2010
		2009	2010	Var % 10/09	2009	2009	2010	Var % 10/09	
Exportaciones totales					10.667.685	9.079.408	9.946.560	9,6%	
Fruta fresca	2.410.150	2.279.730	2.321.296	1,8%	2.818.779	2.559.036	2.666.452	4,2%	26,8%
Celulosa	4.307.486	3.611.203	2.760.112	-23,6%	2.011.282	1.605.882	1.979.121	23,2%	19,9%
Vinos y alcoholes	702.535	559.880	610.760	9,1%	1.401.300	1.139.544	1.275.439	11,9%	12,8%
Maderas elaboradas	-	-	-	-	799.994	673.201	773.570	14,9%	7,8%
Fruta procesada	502.101	412.884	443.866	7,5%	833.569	704.343	748.334	6,2%	7,5%
Carnes y subproductos	241.948	202.174	178.688	-11,6%	614.378	512.926	510.618	-0,4%	5,1%
Maderas aserradas	-	-	-	-	430.726	356.027	439.949	23,6%	4,4%
Semillas para siembra	104.990	104.330	80.488	-22,9%	363.640	355.046	334.509	-5,8%	3,4%
Maderas en plaquitas	3.645.267	3.091.928	3.770.123	21,9%	273.745	234.562	268.998	14,7%	2,7%
Hortalizas procesadas	99.339	79.099	102.640	29,8%	178.712	146.187	137.486	-6,0%	1,4%
Lácteos	65.069	52.151	54.553	4,6%	129.440	103.654	128.162	23,6%	1,3%
Hortalizas frescas	44.480	41.724	93.136	123,2%	29.241	23.973	58.447	143,8%	0,6%
Apícolas	9.827	9.378	8.046	-14,2%	28.987	27.572	26.966	-2,2%	0,3%
Flores, bulbos y tubérculos	11.431	10.760	10.873	1,1%	34.274	31.507	32.069	1,8%	0,3%

Fuente: ODEPA con información del Servicio Nacional de Aduanas. * Cifras sujetas a revisión por informes de variación de valor (IVV).

Nota 1: volumen de vinos y alcoholes en miles de litros.

Gráfico N° 12
Principales rubros exportados
Millones de dólares enero - octubre de 2010



Fuente: ODEPA con información del Servicio Nacional de Aduanas

Cuadro N° 11									
Exportaciones de frutas *									
Productos	Código SACH	Volumen (toneladas)				Valor (miles de US\$ FOB)			
		2009	enero - octubre		Var % 10/09	2009	enero - octubre		Var % 10/09
			2009	2010			2009	2010	
Total Agrícola						6.058.504	5.296.703	5.550.212	4,8
Total Frutas		2.912.251	2.692.614	2.765.163	2,7	3.652.348	3.263.379	3.414.786	4,6
Fruta primario		2.410.150	2.279.730	2.321.296	1,8	2.818.779	2.559.036	2.666.452	4,2
Fruta fresca		2.379.953	2.252.462	2.293.806	1,8	2.688.237	2.445.249	2.485.895	1,7
Uvas	08061000	850.405	817.384	763.618	-6,6	1.121.250	1.036.406	1.012.766	-2,3
Manzanas	08081000	678.499	666.286	793.794	19,1	477.968	469.650	545.228	16,1
Kiwis	08105000	182.771	180.738	178.670	-1,1	144.560	142.943	138.313	-3,2
Aguacates (paltas)	08044000	166.184	116.293	75.640	-35,0	231.843	177.047	90.167	-49,1
Ciruelas	08094010	95.057	94.356	73.503	-22,1	101.138	100.156	84.988	-15,1
Peras	08082010	129.570	129.428	115.376	-10,9	107.291	107.208	93.351	-12,9
Arándanos	08104000	38.506	32.212	43.080	33,7	173.300	143.245	201.041	40,3
Nectarines	08093010	55.944	51.898	50.501	-2,7	62.825	57.411	56.042	-2,4
Melocotones (duraznos)	08093020	40.082	37.117	32.249	-13,1	38.481	34.130	34.545	1,2
Frambuesas	08102000	786	743	567	-23,8	4.415	4.188	2.956	-29,4
Limones	08055010	36.962	32.792	43.917	33,9	32.331	29.907	33.297	11,3
Mandarinas, clementinas	08052000	32.861	32.861	39.684	20,8	37.777	37.777	38.560	2,1
Cerezas	08092000	23.474	13.437	23.034	71,4	102.686	55.468	93.278	68,2
Naranjas	08051000	38.102	37.704	52.236	38,5	33.127	32.855	45.105	37,3
Otros	-	10.748	9.211	7.937	-13,8	19.245	16.858	16.257	-3,6
Frutos secos		30.196	27.268	27.491	0,8	130.542	113.787	180.557	58,7
Almendras con cáscara, frescas o secas.	08021100	766	735	439	-40,3	2.422	2.298	1.841	-19,9
Almendras sin cascara	08021200	7.681	6.284	5.193	-17,4	34.003	27.375	32.500	18,7
Avellanas con cáscara, frescas o secas	08022100	2.671	2.662	2.195	-17,5	6.372	6.352	6.397	0,7
Avellanas sin cáscara, frescas o secas.	08022200	44	30	40	31,1	249	167	262	57,4
Castañas, frescas o secas, incluso sin cáscara	08024000	733	733	124	-83,0	665	665	108	-83,8
Los demás cocos , excepto secos	08011900	1	1	1	17,4	11	11	4	-65,2
Nueces de marañón (merye, cajuil o anacardo)	08013100	1	1	1	-15,8	1	1	5	220,3
Nueces de nogal con cáscara	08023100	0	0	180		0	0	840	
Nueces de nogal sin cáscara	08023200	11.458	11.087	12.248	10,5	32.379	31.227	52.760	69,0
Pistachos, frescos o secos, incluso sin cáscara	08025000	6.790	5.684	7.066	24,3	52.093	43.345	85.806	98,0
Los demás frutos de cáscara, frescos o secos	08029000	51	51	3		2.347	2.347	34	

Fuente: ODEPA con información del Servicio Nacional de Aduanas. * Cifras sujetas a revisión por informes de variación de valor (IVV).

Cuadro N° 11 (continuación)

Exportaciones de frutas *

Productos	Código SACH	Volumen (toneladas)				Valor (miles de US\$ FOB)			
		2009	enero - octubre			2009	enero - octubre		
			2009	2010	Var %10/09		2009	2010	Var %10/09
Fruta industrializada		502.101	412.884	443.866	7,5	833.569	704.343	748.334	6,2
Compotas		107.391	87.272	103.302	18,4	95.291	78.850	84.541	7,2
Damascos		1.997	1.577	669	-57,6	2.196	1.771	654	-63,1
Duraznos		41.253	31.558	36.040	14,2	39.142	30.915	30.588	-1,1
Las demás confituras, jaleas y mermeladas, puré y pastas de		64.130	54.126	66.588	23,0	53.928	46.139	53.287	15,5
Otras		10	10	6	-39,7	25	25	12	-49,4
Congelados		91.040	84.786	95.113	12,2	215.264	203.230	203.614	0,2
Frambuesas		35.164	34.069	41.958	23,2	124.741	121.009	120.882	-0,1
Frutillas		20.970	18.360	18.521	0,9	28.832	25.602	24.917	-2,7
Moras		12.021	11.363	14.696	29,3	15.548	14.694	19.768	34,5
Zarzamoras, mora-frambuesa y grosellas		1.327	1.096	2.280	108,1	2.163	1.630	4.824	195,9
Las demás		21.558	19.897	17.659	-11,3	43.979	40.294	33.224	-17,5
Conservas		77.262	57.353	64.532	12,5	107.588	82.192	91.094	10,8
Aceitunas		2.928	2.630	2.371	-9,9	5.849	5.275	4.128	-21,7
Cerezas		5.074	4.058	3.540	-12,8	11.054	8.906	9.190	3,2
Damascos		202	202	76	-62,5	335	335	95	-71,7
Duraznos		57.661	41.253	49.910	21,0	67.971	49.037	58.667	19,6
Otras frutas preparadas o conservadas		2.071	1.897	1.732	-8,7	3.705	3.314	3.417	3,1
Frutos de cáscara y semillas, incluidas las mezclas, conserva		1.106	938	1.044	11,4	8.165	7.151	7.529	5,3
Mezclas preparadas o conservadas		7.844	6.097	5.556	-8,9	9.813	7.677	7.490	-2,4
Peras		203	168	169	0,5	252	216	200	-7,4
Otras conservas		173	110	135	22,6	444	282	378	34,3
Deshidratados		136.396	108.840	115.363	6,0	275.885	224.287	260.535	16,2
Ciruelas secas		46.502	37.259	54.523	46,3	100.059	82.363	100.878	22,5
Manzanas		5.340	4.146	5.262	26,9	29.404	23.249	26.586	14,4
Mosquetas		6.003	4.964	5.068	2,1	25.440	21.136	19.847	-6,1
Pasas		78.277	62.235	50.198	-19,3	118.943	95.809	109.897	14,7
Otros deshidratados		274	235	312	32,5	2.039	1.731	3.328	92,3
Extracción de aceites		2.284	1.883	2.686	42,6	15.943	11.612	14.114	21,6
Aceite de oliva, virgen		1.934	1.581	2.393	51,3	12.543	8.944	9.748	9,0
Aceite de rosa mosqueta y sus fracciones		200	151	280	84,8	3.028	2.296	4.309	87,7
Otros		150	150	13	-91,4	372	372	57	-84,6
Jugos		80.855	66.521	58.960	-11,4	108.841	90.793	84.882	-6,5
Manzanas		38.146	31.581	29.979	-5,1	40.318	34.556	30.679	-11,2
Uva (Incluido el mosto)		42.306	34.585	28.844	-16,6	68.115	55.883	53.971	-3,4
Otros		402	355	137	-61,5	408	355	232	-34,6
Otras frutas		6.874	6.230	3.910	-37,2	14.757	13.380	9.553	-28,6

Fuente: ODEPA con información del Servicio Nacional de Aduanas. * Cifras sujetas a revisión por informes de variación de valor (IVV).

Cuadro N° 12

Exportaciones de semillas para siembra *

Productos	Código SACH	Volumen (toneladas)				Valor (miles de US\$ FOB)			
		2009	enero - octubre			2009	enero - octubre		
			2009	2010	Var % 10/09		2009	2010	Var % 10/09
Total Agrícola						6.058.504	5.296.703	5.550.212	4,8
Total Semillas		104.990	104.330	80.488	-22,9	363.640	355.046	334.509	-5,8
Papas	7011000	525	525	969	84,6	447	447	1.084	142,7
Porotos y frejoles para siembra		1.341	1.341	2.017	50,5	4.118	4.118	6.258	52,0
Trigo duro	10011000	0	0	0		0	0	0	
Cebada	10030000	663	620	456	-26,5	243	228	175	-23,4
Maíz para la siembra	10051000	75.213	74.971	55.169	-26,4	175.574	174.982	153.430	-12,3
Sorgo de grano	10070010	13	13	22	69,5	37	37	30	-20,2
Habas de soja	12010010	12.644	12.644	12.739	0,8	28.091	28.091	25.895	-7,8
Semilla de lino para siembra	12040010								
Semilla algodón para siembra	12072010								
Semilla de raps		7.170	7.170	3.343	-53,4	20.622	20.622	9.666	-53,1
Semilla de girasol para al siembra	12060010	2.813	2.593	2.107	-18,7	14.515	12.733	8.136	-36,1
Semilla de sésamo para siembra	12074010								
Semilla de mostaza para siembra	12075010	0	0	0		1	1	0	
Semilla de cártamo para siembra	12079911	0	0	0		0	0	0	
Semilla de amapola para siembra	12079110								
Las demás semillas y frutos oleaginosos	12079900								
Semilla de remolacha azucarera	12091000	4	4	99	2.517,9	8	8	655	8.597,7
Semilla forrajera para siembra		1.801	1.681	1.086	-35,4	7.722	7.086	2.528	-64,3
Semillas de hortalizas		2.730	2.699	2.288	-15,2	82.931	81.247	100.212	23,3
Semillas de melón	12099920	27	27	16	-41,5	6.870	6.798	4.908	-27,8
Semillas de sandía	12099930	14	12	31	163,2	5.526	5.385	7.266	34,9
Las demás semillas, frutos y esporas	12099990	13	12	121	928,9	531	504	933	84,8
Semillas de plantas herbáceas	12093000	21	19	24	24,3	16.406	12.758	13.333	4,5

Fuente: ODEPA con información del Servicio Nacional de Aduanas. * Cifras sujetas a revisión por informes de variación de valor (IVV).

Cuadro N°13

Exportaciones de bulbos, flores de corte y musgos *

Productos	Código SACH	Volumen (toneladas)				Valor (miles de US\$ FOB)			
		2009	enero - octubre			2009	enero - octubre		
			2009	2010	Var % 10/09		2009	2010	Var % 10/09
Total Agrícola						6.058.504	5.296.703	5.550.212	4,8
Total Flores/Bulbos/Musgos		11.431	10.760	10.873	1,1	34.274	31.507	32.069	1,8
Bulbos en reposo vegetativo	06011000	10.644	10.201	10.545	3,4	29.992	28.725	29.600	3,0
Bulbos de liliium	06011011	9.820	9.390	9.479	0,9	25.121	23.930	24.839	3,8
Bulbos de tulipán	06011012	728	728	967	32,8	4.290	4.290	4.087	-4,7
Bulbos de cala	06011013	56	43	51	20,3	539	462	559	21,0
Los demás bulbos	-	40	40	48	19,3	42	42	116	173,5
Bulbos en vegetación o en flor	06012000	1	1	1	36,9	23	23	25	4,5
Bulbos de liliium	06012011	0	0	1	135,1	23	23	25	8,5
Bulbos de tulipán	06012012	0	0	0	-100,0	1	1	0	-100,0
Los demás bulbos	-								
Flores de corte		257	181	150	-16,9	2.913	1.809	1.992	10,1
Calas	06031960	58	47	24	-49,6	582	533	300	-43,6
Lilium	06031910	48	47	1	-98,6	277	276	5	-98,0
Peonias	06031930	71	20	47	127,8	1.113	294	546	85,7
Tulipán	06031920	13	9	7	-25,2	136	87	121	38,8
Limonium	06031950								
Claveles	06031200	8	8	0	-100,0	13	13	0	-100,0
Orquídeas	06031300	0	0	0		1	0	0	
Otras flores de corte	-	60	50	72	45,7	792	607	1.020	68,2
Musgos y líquenes.	06041000	529	377	177	-53,0	1.345	950	452	-52,4

Fuente: ODEPA con información del Servicio Nacional de Aduanas. * Cifras sujetas a revisión por informes de variación de valor (IVV).

Cuadro N° 14

Exportaciones de hortalizas y tubérculos *

Productos	Código SACH	Volumen (toneladas)				Valor (miles de US\$ FOB)			
		2009	enero - octubre		Var % 10/09	2009	enero - octubre		Var % 10/09
			2009	2010			2009	2010	
Total Agrícola									
Total Hortalizas y Tubérculos		143.819	120.823	195.776	62,0	6.058.504	5.296.703	5.550.212	4,8
Primario		44.480	41.724	93.136	123,2	29.241	23.973	58.447	143,8
Achicorias, radicchios		1.331	1.331	1.273	-4,4	1.364	1.364	1.081	-20,8
Ajos		5.539	3.665	4.422	20,7	9.758	5.902	13.108	122,1
Alcachofas		0	0	0		0	0	0	
Cebollas		34.196	33.924	83.943	147,4	12.880	12.587	40.009	217,8
Chalotes		20	20	0	-99,5	17	17	1	-96,7
Espárragos		234	62	54	-12,4	370	116	120	3,8
Judías		0	0	1	1.462,9	4	4	193	4.750,8
Lechugas		8	6	9	49,0	13	11	10	-11,3
Melones frescos		1	1	1	10,6	2	2	2	6,9
Orégano, fresco o seco		1.426	1.141	854	-25,1	3.697	3.024	2.331	-22,9
Papas, excepto para siembra		316	316	789	149,5	114	114	213	86,7
Pimenta fresca o refrigerada		42	35	79	122,9	67	49	129	161,2
Tomates		211	73	789	980,6	248	83	616	643,6
Zanahorias y nabos		121	120	3	-97,1	51	50	5	-89,5
Otras hortalizas		1.033	1.030	919	-10,7	654	649	629	-3,0
Industrial		99.339	79.099	102.640	29,8	178.712	146.187	137.486	-6,0
Congelados		19.334	15.122	16.753	10,8	47.385	37.351	31.470	-15,7
Conservas		5.068	4.042	2.251	-44,3	23.434	19.695	5.182	-73,7
Deshidratados		4.198	3.826	2.905	-24,1	19.449	17.857	15.832	-11,3
Pastas pulpas y jugos		70.739	56.109	80.730	43,9	88.444	71.285	85.003	19,2

Fuente: ODEPA con información del Servicio Nacional de Aduanas. * Cifras sujetas a revisión por informes de variación de valor (IVV).

Cuadro N° 15

Exportaciones de vinos y alcoholes *

PRODUCTOS	Código SACH	Volumen (miles de litros)				Valor (miles de US\$ FOB)			
		2009	enero - octubre			2009	enero - octubre		
			2009	2010	Var % 10/09		2009	2010	Var % 10/09
Total Agrícola						6.058.504	5.296.703	5.550.212	4,8
Total Vinos y Alcoholes		702.535	559.880	610.760	9,1	1.401.300	1.139.544	1.275.439	11,9
Vino con denominación de origen	22042110	348.413	288.480	316.718	9,8	1.069.255	877.544	972.100	10,8
Vino Sauvignon Blanc	22042111	50.210	41.218	44.657	8,3	140.025	113.992	123.281	8,1
Vino Chardonnay	22042112	32.373	27.303	29.773	9,0	98.808	82.798	90.046	8,8
Vino blanco mezclas	22042113	26.363	22.146	22.218	0,3	65.515	54.223	57.511	6,1
Los demás vinos blancos	22042119	3.621	2.844	3.854	35,5	9.905	7.670	10.528	37,3
Vino Cabernet Sauvignon	22042121	77.396	63.822	67.588	5,9	260.822	213.909	223.680	4,6
Vino Merlot	22042122	36.770	30.450	31.923	4,8	102.308	83.873	88.965	6,1
Vino Carmenere	22042124	18.800	15.412	17.211	11,7	67.653	54.223	60.750	12,0
Vino Syrah	22042125	6.254	4.996	5.998	20,0	25.363	20.200	24.082	19,2
Vino Pinot Noir	22042126	4.425	3.611	4.375	21,1	20.615	16.592	21.189	27,7
Vino tinto mezclas	22042127	78.797	65.680	74.350	13,2	239.619	197.920	232.771	17,6
Los demás vinos tintos	22042129	3.855	2.814	4.416	56,9	16.212	12.759	13.710	7,5
Los demás vinos con denominación	22042130	9.549	8.183	10.356	26,6	22.409	19.386	25.586	32,0
Otros vinos y alcoholes		339.494	261.196	285.603	9,3	304.050	241.260	280.925	16,4
Los demás vinos	22042990	289.620	221.194	242.578	9,7	211.211	167.121	195.490	17,0
Los demás vinos capacidad inferior o igual a 2	22042190	47.186	37.959	40.319	6,2	82.326	66.278	74.333	12,2
Vino espumoso	22041000	2.438	1.827	2.387	30,7	9.566	7.052	9.553	35,5
Pisco	22082010	251	216	318	46,8	947	809	1.550	91,5
Otros	-	14.627	10.204	8.439	-17,3	27.995	20.740	22.414	8,1

Fuente: ODEPA con información del Servicio Nacional de Aduanas. * Cifras sujetas a revisión por informes de variación de valor (IVV).

Cuadro N° 16

Exportaciones pecuarias *

PRODUCTOS	Código SACH	Volumen (toneladas)				Valor (miles de US\$ FOB)			
		2009	enero - octubre			2009	enero - octubre		
			2009	2010	Var %10/09		2009	2010	Var %10/09
Total Pecuario						949.456	791.447	828.423	4,7
Primario						84.749	76.304	78.845	3,3
Aves vivas **		1.069.147	948.161	537.254	-43,3	2.471	2.130	1.303	-38,8
Equinos vivos **		324	295	1.191	303,7	5.448	5.273	4.586	-13,0
Porcinos vivos **		400	278	2.067	643,5	430	328	2.529	670,1
Lana sucia y lavada		4.280	3.949	3.486	-11,7	8.301	7.560	9.465	25,2
Miel natural		9.827	9.378	8.046	-14,2	28.987	27.572	26.966	-2,2
Otros pecuarios						39.112	33.441	33.995	1,7
Industrial						864.707	715.143	749.578	4,8
Lácteos		65.069	52.151	54.553	4,6	129.440	103.654	128.162	23,6
Leche líquida		2.609	2.211	1.087	-50,8	3.326	2.620	1.113	-57,5
Leche en polvo descremada		230	70	2.213	3.080,3	633	186	6.803	3.548,7
Leche en polvo entera		13.881	10.873	7.387	-32,1	44.491	36.958	22.244	-39,8
Yogur		45	32	28	-13,1	51	32	26	-20,3
Quesos		9.147	7.161	8.809	23,0	27.658	21.151	35.891	69,7
Leche condensada		24.611	19.466	23.317	19,8	40.150	31.888	41.841	31,2
Dulce de leche (manjar)		3.811	3.185	3.081	-3,3	5.387	4.513	5.139	13,9
Otros		10.736	9.152	8.631	-5,7	7.743	6.305	15.107	139,6
Carnes y subproductos		241.948	202.174	178.688	-11,6	614.378	512.926	510.618	-0,4
Carne bovina		4.490	4.049	4.167	2,9	24.268	22.205	28.259	27,3
Carne de ave		99.362	83.010	71.658	-13,7	201.076	166.258	165.957	-0,2
Carne ovina		5.793	5.543	6.401	15,5	26.626	25.134	30.490	21,3
Carne porcina		112.085	92.837	77.223	-16,8	340.324	281.121	263.667	-6,2
Otras carnes y subproductos		20.217	16.736	19.240	15,0	22.086	18.207	22.245	22,2
Otros productos pecuarios						120.889	98.563	110.797	12,4
Embutidos y productos similares	16010000	3.862	3.328	3.555	6,8	7.054	5.965	7.325	22,8
Otros						113.834	92.598	103.472	11,7

Fuente: ODEPA con información del Servicio Nacional de Aduanas. * Cifras sujetas a revisión por informes de variación de valor (IVV). ** Unidades

Cuadro N°17

Exportaciones forestales *

PRODUCTOS	Código SACH	Volumen (toneladas)				Valor (miles de US\$ FOB)			
		2009	enero - octubre		Var % 10/09	2009	enero - octubre		Var % 10/09
			2009	2010			2009	2010	
Total Forestal									
					3.659.725	2.991.258	3.567.926		19,3
Primario					279.677	239.714	274.954		14,7
Maderas en plaquitas		3.645.267	3.091.928	3.770.123	21,9	273.745	234.562	268.998	14,7
Coníferas		0	0	0		0	0	0	
No coníferas		3.645.267	3.091.928	3.770.123	21,9	273.745	234.562	268.998	14,7
Maderas en bruto (Metros cúbicos)		35.399	33.333	526.116	1.478,4	1.798	1.441	3.193	121,6
Coníferas		33.491	32.123	500.675		1.301	1.098	1.142	4,0
No coníferas		1.908	1.210	25.441	2.002,6	498	343	2.051	498,5
Otros forestales						4.134	3.711	2.762	-25,6
Industrial					3.380.048	2.751.544	3.292.972		19,7
Celulosa		4.307.486	3.611.203	2.760.112	-23,6	2.011.282	1.605.882	1.979.121	23,2
Celulosa cruda conífera		388.411	309.053	211.600	-31,5	172.510	128.600	147.435	14,6
Celulosa cruda no conífera		0	0	0		0	0	0	
Celulosa Blanqueada semiblanqueada conífera		2.047.266	1.760.104	1.306.101	-25,8	1.003.378	831.949	957.136	15,0
Celulosa Blanqueada semiblanqueada no conífera		1.871.809	1.542.045	1.242.412	-19,4	835.394	645.333	874.550	35,5
Otros		0	0	0		0	0	0	
Maderas Aserradas ¹						430.726	356.027	439.949	23,6
Madera aserrada conífera		2.921.475	2.157.524	2.571.327		425.365	351.302	435.769	24,0
Madera aserrada no conífera		26.582	25.566	6.912		3.293	2.867	3.262	13,8
Madera aserrada otras						2.068	1.858	919	-50,6
Maderas elaboradas ¹						799.994	673.201	773.570	14,9
Maderas elaborada conífera						436.825	362.656	425.451	17,3
Maderas elaborada no conífera						10.994	9.081	13.918	53,3
Maderas elaborada las demás						352.175	301.463	334.201	10,9
Papel prensa (para periódico)		230.598	190.202	169.173	-11,1	137.420	116.023	98.984	-14,7
Otras forestales						625	411	1.347	227,5

Fuente: ODEPA con información del Servicio Nacional de Aduanas. * Cifras sujetas a revisión por informes de variación de valor (IVV).1/ Volúmenes sin validar

Cuadro N°18

Importaciones de productos silvoagropecuarios

PRODUCTOS	Código SACH	Volumen (toneladas)				Valor (miles de US\$ CIF)			
		2009	enero - octubre			2009	enero - octubre		
			2009	2010	Var % 10/09		2009	2010	Var % 10/09
Total Importaciones						2.962.102	2.417.122	3.120.732	29,1
Primario						704.758	586.921	622.077	6,0
Maíz consumo	10059000	739.969	595.910	466.614	-21,7	144.346	116.788	100.313	-14,1
Trigo Blando	10019000	663.605	573.172	497.517	-13,2	160.743	138.133	118.765	-14,0
Trigo Duro	10011000	22.399	18.907	5.005	-73,5	6.537	5.446	1.527	-72,0
Cebada	10030000	68.997	68.997	43.988	-36,2	15.080	15.080	10.637	-29,5
Habas de soja, incluso quebrantadas	12010000	21.181	19.261	33.233	72,5	9.460	7.631	14.535	90,5
Otros productos silvoagropecuarios	-					368.591	303.844	376.300	23,8
Industrial						2.257.344	1.830.201	2.498.655	36,5
Arroz descascarillado	10062000	67	67	134	99,9	25	24	87	260,7
Arroz blanqueado	10063000	97.501	82.784	80.912	-2,3	51.326	43.390	45.363	4,5
Arroz partido	10064000	21.461	18.156	21.075	16,1	7.473	6.383	7.506	17,6
Harina de trigo	11010000	2.866	2.349	2.681	14,1	960	820	764	-6,8
Aceite de Maravilla en bruto	15121110	2.421	2.087	3.301	58,2	2.952	2.597	3.792	46,0
Aceite de Maravilla refinado	15121910	9.516	7.534	6.627	-12,0	11.581	8.974	9.679	7,9
Aceite de soja en bruto	15071000	0	0	0		0	0	0	
Aceite de soja refinado	15079000	3.830	2.584	3.114	20,5	4.307	2.974	3.316	11,5
Mezclas de aceites	15179000	207.950	177.228	197.742	11,6	218.469	185.121	215.312	16,3
Azúcar refinada	17019900	561.959	479.000	347.385	-27,5	261.097	215.357	216.738	0,6
Leche en polvo descremada	-	4.651	4.476	3.025	-32,4	10.230	9.845	9.457	-3,9
Leche en polvo entera	-	1.662	1.462	1.224	-16,3	3.694	3.219	3.498	8,7
Quesos	-	9.243	7.911	6.337	-19,9	31.052	25.852	27.895	7,9
Carne Bovina Refrigerada	-	114.765	92.114	99.371	7,9	437.185	343.167	501.693	46,2
Carne Bovina Congelada	-	3.087	2.564	5.506	114,8	8.811	7.215	18.507	156,5
Carne Porcina	-	5.282	4.008	10.695	166,9	12.032	8.853	29.664	235,1
Carne Ave	-	35.737	27.777	54.359	95,7	48.942	36.836	89.222	142,2
Otros productos silvoagropecuarios	-					1.147.209	929.575	1.316.162	41,6

Fuente: ODEPA con información del Servicio Nacional de Aduanas.

Cuadro N° 19

Importaciones de insumos y maquinaria

PRODUCTOS	Código SACH	Volumen (toneladas)				Valor (miles de US\$ CIF)			
		2009	enero - octubre		Var % 10/09	2009	enero - octubre		Var % 10/09
			2009	2010			2009	2010	
Insumos									
		786.543	736.537	935.059	27,0	276.405	256.882	363.867	27,8
Fertilizantes									
Urea	-	411.932	373.602	438.490	17,4	126.030	114.016	143.809	26,1
Superfosfatos	-	108.157	107.242	126.151	17,6	33.797	33.543	47.616	42,0
Nitrato de Amonio	-	31.405	30.798	20.532	-33,3	13.840	13.633	8.643	-36,6
Fosfato Diamónico	-	42.673	42.210	65.486	55,1	16.155	15.868	32.194	102,9
Fosfato Monoamónico	-	51.093	50.554	74.507	47,4	18.762	18.455	34.200	85,3
Otros fertilizantes	-	141.282	132.132	209.893	58,9	67.820	61.366	97.405	58,7
Agroquímicos		30.813	26.163	28.135	7,5	212.392	186.400	200.148	7,4
Herbicidas	-	8.390	6.705	6.407	-4,4	55.822	48.905	47.136	-3,6
Fungicidas	-	3.209	2.845	3.243	14,0	48.786	42.373	48.570	14,6
Insecticidas	-	6.825	5.524	5.679	2,8	61.423	52.894	53.636	1,4
Otros agroquímicos	-	12.389	11.090	12.806	15,5	46.361	42.228	50.806	20,3
Medicamentos veterinarios		2.395	2.040	2.504	22,8	52.929	44.617	57.239	28,3
Antibióticos	-	1.568	1.325	1.907	43,9	11.377	10.000	12.160	21,6
Vacunas	-	143	113	120	6,3	28.788	23.892	34.034	42,4
Otros Insumos	-	684	601	477	-20,7	12.765	10.724	11.045	3,0
Otros Insumos						20.067	16.643	23.555	41,5
Cuchillas y hojas cortantes, para madera y máquinas		536	449	350	-22,1	11.869	9.623	10.120	5,2
Sacos y talegas		3.263	2.814	4.731	68,2	8.199	7.020	13.435	91,4
Maquinaria 1/						304.561	254.259	363.935	43,1
Tractores		28.557	28.261	2.712	-90,4	40.682	33.865	62.855	85,6
Cosechadoras-trilladoras		134	114	55	-51,8	5.451	3.117	3.260	4,6
Sembradoras, plantadoras y transplantadoras		577	564	633	12,2	3.868	3.747	4.594	22,6
Otras maquinarias y herramientas						254.561	213.530	293.227	37,3

FUENTE: ODEPA con información del Servicio Nacional de Aduanas. Nota: 1_/ Unidades