



Balanza comercial de productos silvoagropecuarios

Avance mensual enero - diciembre 2010



Enero 2011

**Balanza comercial de productos silvoagropecuarios
Avance mensual enero - diciembre de 2010**

Liliana Yáñez Barrios

Publicación de la Oficina de Estudios y Políticas Agrarias del
Ministerio de Agricultura, Gobierno de Chile

Director y Representante Legal
Gustavo Rojas Le-Bert

Se puede reproducir total o parcialmente citando la fuente

ODEPA
Teatinos 40 piso 8
Fono: 3973000- Fax: 3973044
Casilla 13.320 Correo 21 - Código Postal 6500696
www.odepa.gob.cl
Santiago de Chile

CONTENIDO

Cuadro	Descripción	Página
Nº 1	Balanza de productos silvoagropecuarios	4
Nº 2	Evolución de las exportaciones silvoagropecuarias por sector	5
Nº 3	Evolución de las importaciones silvoagropecuarias por sector	6
Nº 4	Balanza de productos silvoagropecuarios por clase y subsector	7
Nº 5	Balanza de productos silvoagropecuarios por zona económica	9
Nº 6	Exportación de productos silvoagropecuarios por país de destino	11
Nº 7	Importación de productos silvoagropecuarios por país de origen	12
Nº 8	Principales productos silvoagropecuarios exportados	13
Nº 9	Principales productos silvoagropecuarios importados	14
Nº 10	Principales rubros exportados	15
Nº 11	Exportaciones de frutas	16
Nº 12	Exportaciones de semillas	18
Nº 13	Exportaciones de bulbos, flores y musgos	19
Nº 14	Exportaciones de hortalizas y tubérculos	20
Nº 15	Exportaciones de vinos y alcoholes	21
Nº 16	Exportaciones pecuarias	22
Nº 17	Exportaciones forestales	23
Nº 18	Importaciones de productos silvoagropecuarios	24
Nº 19	Importaciones de insumos y maquinaria	25

Gráfico	Descripción	Página
Nº 1	Balanza de productos silvoagropecuarios	4
Nº 2	Evolución de las exportaciones silvoagropecuarias	5
Nº 3	Evolución de las importaciones silvoagropecuarias	6
Nº 4	Exportaciones silvoagropecuarios por clase	8
Nº 5	Exportaciones silvoagropecuarios por subsector	8
Nº 6	Exportaciones de productos silvoagropecuarios por zona económica	8
Nº 7	Importaciones de productos silvoagropecuarios por zona económica	8
Nº 8	Exportación de productos silvoagropecuarios por país de destino	9
Nº 9	Importación de productos silvoagropecuarios por país de origen	10
Nº 10	Principales productos silvoagropecuarios exportados	11
Nº 11	Principales productos silvoagropecuarios importados	12
Nº 12	Principales rubros exportados	12

Las exportaciones que no son realizadas en la modalidad "a firme" pueden ser ajustadas de acuerdo al Informe de Variación de Valor (IVV), el cual afecta directamente a cada declaración de exportación en el mes en que fueron efectuadas. Por esta razón, las cifras de exportaciones pueden experimentar modificaciones cada vez que se aplican los IVV, ocasionando, eventualmente, el ajuste de los valores de exportación.

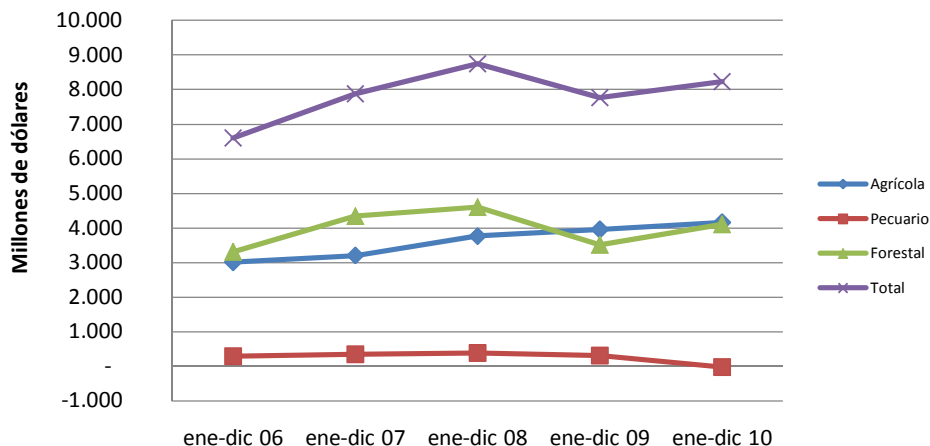
Cuadro N° 1
Balanza comercial de productos silvoagropecuarios por sector *
Chile - Mundo
Miles de dólares

Sector	2008	enero - diciembre		Variación	Participación
	ene-dic	2009	2010		
Exportaciones país	66.464.500	53.735.400	69.621.800	29,6%	17%
Importaciones país	57.616.900	39.753.900	54.499.300	37,1%	7%
Saldo	8.847.600	13.981.500	15.122.500	8,2%	
Exportaciones por sector					
Total	12.758.356	10.732.163	12.125.565	13,0%	
Agrícola	6.857.830	6.122.531	6.778.577	10,7%	55,9%
Pecuario	1.084.041	949.456	1.010.094	6,4%	8,3%
Forestal	4.816.485	3.660.176	4.336.894	18,5%	35,8%
Importaciones por sector					
Total	4.010.769	2.962.090	3.888.175	31,3%	
Agrícola	3.095.403	2.168.623	2.617.556	20,7%	67,3%
Pecuario	698.386	649.270	1.038.200	59,9%	26,7%
Forestal	216.980	144.197	232.419	61,2%	6,0%
Balanza comercial de productos					
Total	8.747.587	7.770.073	8.237.390	6,0%	
Agrícola	3.762.427	3.953.908	4.161.021	5,2%	50,5%
Pecuario	385.655	300.186	-28.106	-109,4%	-0,3%
Forestal	4.599.505	3.515.979	4.104.475	16,7%	49,8%

Fuente: ODEPA con información del Servicio Nacional de Aduanas; Banco Central 07/01/2011

* Cifras sujetas a revisión por informes de variación de valor (IVV).

Grafico N° 1
Evolución balanza de productos silvoagropecuarios



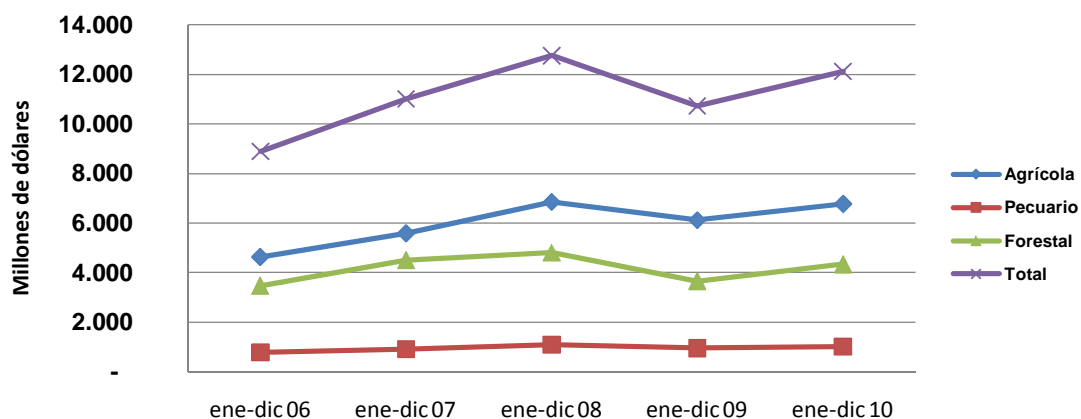
Fuente: ODEPA con información del Servicio Nacional de Aduanas

Cuadro N° 2
Evolución de las exportaciones silvoagropecuarias por sector*
Chile - Mundo
Miles de dólares

Sector	enero - diciembre				
	2006	2007	2008	2009	2010
Agrícola	4.637.758	5.589.120	6.857.830	6.122.531	6.778.577
Pecuario	789.290	912.681	1.084.041	949.456	1.010.094
Forestal	3.471.474	4.509.026	4.816.485	3.660.176	4.336.894
Total	8.898.522	11.010.827	12.758.356	10.732.163	12.125.565

Fuente: ODEPA con información del Servicio Nacional de Aduanas
 * Cifras sujetas a revisión por informes de variación de valor (IVV).

Gráfico N° 2
Evolución de las exportaciones silvoagropecuarias



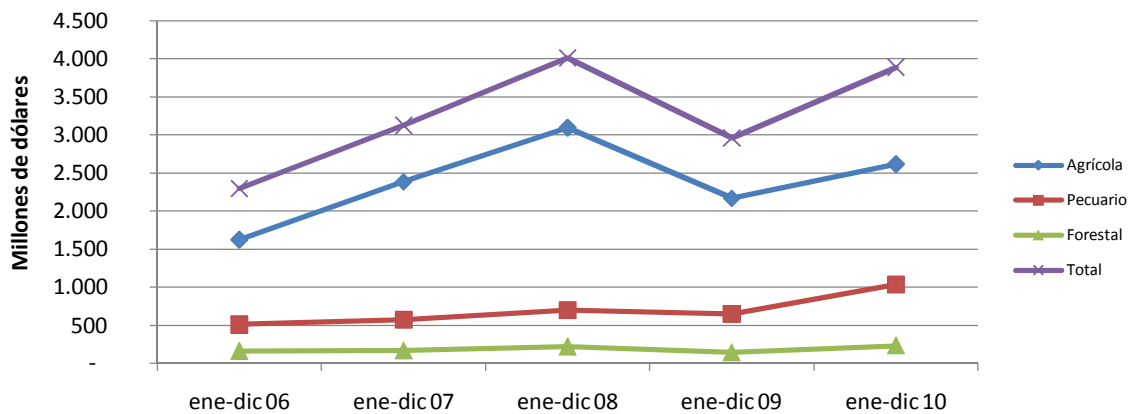
Fuente: ODEPA con información del Servicio Nacional de Aduanas

Cuadro N° 3
Evolución de las importaciones silvoagropecuarias por sector
Chile - Mundo
Miles de dólares

Sector	enero - diciembre				
	2006	2007	2008	2009	2010
Agrícola	1.627.289	2.385.985	3.095.403	2.168.623	2.617.556
Pecuario	510.154	570.716	698.386	649.270	1.038.200
Forestal	157.937	168.107	216.980	144.197	232.419
Total	2.295.380	3.124.808	4.010.769	2.962.090	3.888.175

Fuente: ODEPA con información del Servicio Nacional de Aduanas

Gráfico N° 3
Evolución de las importaciones silvoagropecuarias



Fuente: ODEPA con información del Servicio Nacional de Aduanas

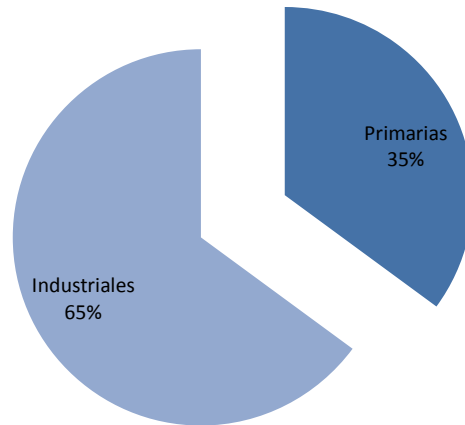
Cuadro N° 4
Balanza comercial de productos silvoagropecuarios por clase y sector*
Chile - Mundo
Miles de dólares

Clase y sector	2008	enero - diciembre		Variación	Participación
	ene-dic	2009	2010	2010-2009	2010
Exportaciones por clase y sector					
Total silvoagropecuario	12.758.356	10.732.163	12.125.565	13,0%	
Productos primarios	4.280.802	3.745.201	4.254.657	13,6%	35,1%
Agrícola	3.843.642	3.380.775	3.825.916	13,2%	89,9%
Pecuario	88.712	84.749	90.688	7,0%	2,1%
Forestal	348.448	279.677	338.053	20,9%	7,9%
Productos industriales	8.477.552	6.986.963	7.870.908	12,7%	64,9%
Agrícola	3.014.188	2.741.756	2.952.661	7,7%	37,5%
Pecuario	995.328	864.707	919.406	6,3%	11,7%
Forestal	4.468.036	3.380.500	3.998.841	18,3%	50,8%
Importaciones por clase y sector					
Total silvoagropecuario	4.010.769	2.962.090	3.888.175	31,3%	
Productos primarios	1.251.133	704.749	798.147	13,3%	20,5%
Agrícola	1.199.242	672.689	758.718	12,8%	95,1%
Pecuario	40.002	21.350	23.192	8,6%	2,9%
Forestal	11.889	10.710	16.237	51,6%	2,0%
Productos industriales	2.759.636	2.257.341	3.090.027	36,9%	79,5%
Agrícola	1.896.161	1.495.934	1.858.838	24,3%	60,2%
Pecuario	658.384	627.920	1.015.007	61,6%	32,8%
Forestal	205.091	133.487	216.182	61,9%	7,0%
Balanza comercial de productos					
Total silvoagropecuario	8.747.587	7.770.073	8.237.390	6,0%	
Productos primarios	3.029.669	3.040.452	3.456.510	13,7%	42,0%
Agrícola	2.644.400	2.708.086	3.067.198	13,3%	88,7%
Pecuario	48.710	63.399	67.496	6,5%	2,0%
Forestal	336.559	268.967	321.816	19,6%	9,3%
Productos industriales	5.717.916	4.729.622	4.780.881	1,1%	58,0%
Agrícola	1.118.027	1.245.822	1.093.823	-12,2%	22,9%
Pecuario	336.944	236.787	-95.601	-140,4%	-2,0%
Forestal	4.262.945	3.247.013	3.782.659	16,5%	79,1%

Fuente: ODEPA con información del Servicio Nacional de Aduanas

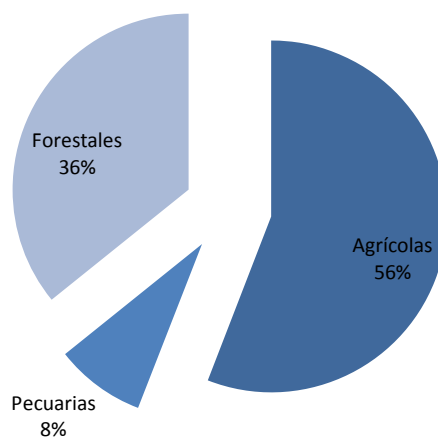
* Cifras sujetas a revisión por informes de variación de valor (IVV).

Gráfico N° 4
Exportaciones silvoagropecuarias por clase
Participación enero - diciembre de 2010



Fuente: ODEPA con información del Servicio Nacional de Aduanas

Gráfico N° 5
Exportaciones silvoagropecuarias por sector
Participación enero- diciembre de 2010



Fuente: ODEPA con información del Servicio Nacional de Aduanas

Cuadro N°5
Balanza de productos silvoagropecuarios por zona económica *

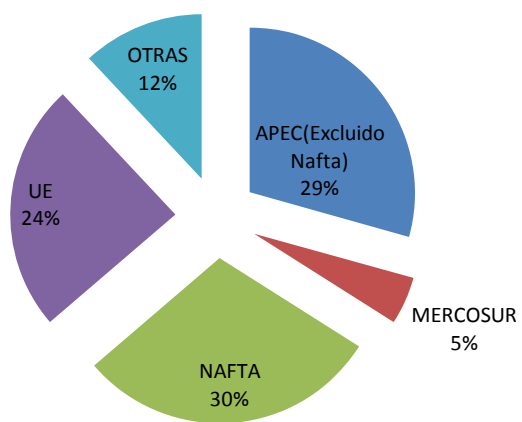
Miles de dólares

Zona económica		Exportaciones	Importaciones	Saldo
APEC (Excluido NAFTA)				
	2009	3.462.699	239.561	3.223.138
	enero-diciembre 2009	3.156.387	131.478	3.024.909
	enero-diciembre 2010	3.554.823	204.416	3.350.407
	Var. (%) 2010/2009	12,6	55,5	10,8
UE (25)				
	2009	3.301.226	275.175	3.026.051
	enero-diciembre 2009	2.501.638	224.506	2.277.132
	enero-diciembre 2010	2.950.062	318.168	2.631.894
	Var. (%) 2010/2009	17,9	41,7	15,6
MERCOSUR				
	2009	412.927	2.429.391	-2.016.464
	enero-diciembre 2009	404.917	1.835.614	-1.430.697
	enero-diciembre 2010	562.967	2.300.038	-1.737.071
	Var. (%) 2010/2009	39,0	25,3	21,4
NAFTA				
	2009	3.788.158	670.599	3.117.559
	enero-diciembre 2009	3.340.641	373.945	2.966.696
	enero-diciembre 2010	3.610.374	581.906	3.028.468
	Var. (%) 2010/2009	8,1	55,6	2,1
Otras				
	2009	1.793.346	396.043	1.397.303
	enero-diciembre 2009	1.328.580	396.547	932.033
	enero-diciembre 2010	1.447.339	483.647	963.692
	Var. (%) 2010/2009	8,9	22,0	3,4
Balanza comercial de productos				
	2009	12.758.356	4.010.769	8.747.587
	enero-diciembre 2009	10.732.163	2.962.090	7.770.073
	enero-diciembre 2010	12.125.565	3.888.175	8.237.390
	Var. (%) 2010/2009	13,0	31,3	6,0

Fuente: ODEPA con información del Servicio Nacional de Aduanas.

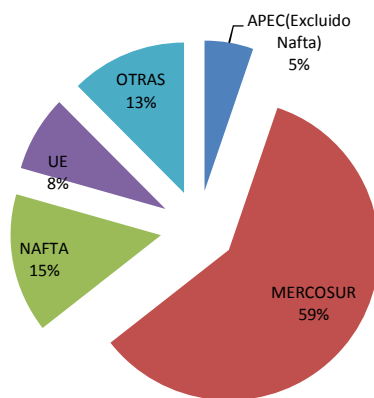
* Cifras sujetas a revisión por informes de variación de valor (IVV).

Gráfico N° 6
Exportación de productos silvoagropecuarios por zona económica
Participación enero - diciembre de 2010



Fuente: ODEPA con información del Servicio Nacional de Aduanas

Gráfico N° 7
Importación de productos silvoagropecuarios por zona económica
Participación enero-diciembre de 2010



Fuente: ODEPA con información del Servicio Nacional de Aduanas

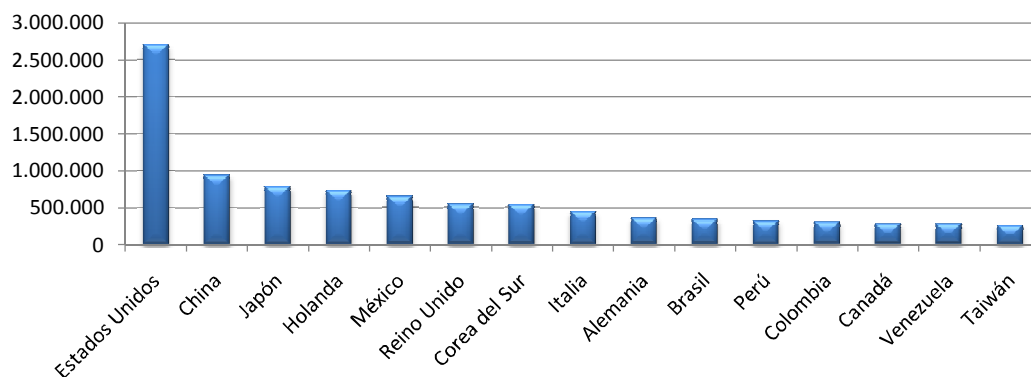
Cuadro N°6
Exportación de productos silvoagropecuarios por país de destino*
Miles de dólares FOB

País	2008	enero - diciembre		Variación	Participación
	ene-dic	2009	2010	2010-2009	2010
Estados Unidos	2.791.374	2.540.367	2.698.740	6,2%	22,3%
China	893.206	1.021.536	937.462	-8,2%	7,7%
Japón	824.609	687.311	778.620	13,3%	6,4%
Holanda	781.806	589.251	721.982	22,5%	6,0%
México	754.768	556.097	640.576	15,2%	5,3%
Reino Unido	570.365	502.781	538.490	7,1%	4,4%
Corea del Sur	499.647	441.595	536.179	21,4%	4,4%
Italia	500.553	295.929	440.820	49,0%	3,6%
Alemania	374.763	290.620	355.440	22,3%	2,9%
Brasil	229.657	238.876	336.483	40,9%	2,8%
Perú	307.940	245.220	314.091	28,1%	2,6%
Colombia	264.042	217.883	298.768	37,1%	2,5%
Canadá	242.016	244.177	271.057	11,0%	2,2%
Venezuela	593.794	395.605	268.123	-32,2%	2,2%
Taiwán	234.009	186.637	252.955	35,5%	2,1%
Otros países	2.895.807	2.278.277	2.735.780	20,1%	22,6%
TOTAL	12.758.356	10.732.163	12.125.565	13,0%	100,0%

Fuente: ODEPA con información del Servicio Nacional de Aduanas.

* Cifras sujetas a revisión por informes de variación de valor (IVV).

Gráfico N° 8
Exportación de productos silvoagropecuarios por país de destino
Miles de dólares enero- diciembre de 2010



Fuente: ODEPA con información del Servicio Nacional de Aduanas

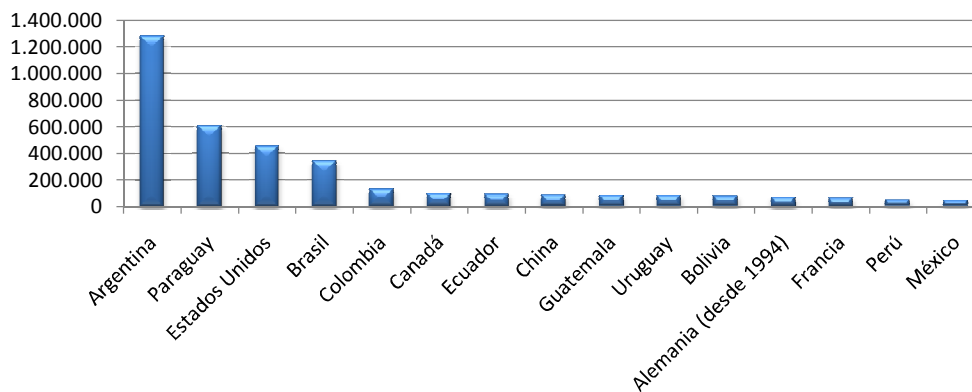
Cuadro N°7

Importación de productos silvoagropecuarios por país de origen *

Miles de dólares CIF

País	2008	enero - diciembre		Variación	Participación
	ene-dic	2009	2010	2010-2009	2010
Argentina	1.717.222	1.209.686	1.279.336	5,8%	32,9%
Paraguay	361.844	415.169	602.165	45,0%	15,5%
Estados Unidos	531.695	234.872	449.784	91,5%	11,6%
Brasil	245.213	169.176	342.442	102,4%	8,8%
Colombia	60.693	72.586	129.363	78,2%	3,3%
Canadá	106.553	112.840	92.524	-18,0%	2,4%
Ecuador	78.822	74.161	89.953	21,3%	2,3%
China	82.641	53.969	84.491	56,6%	2,2%
Guatemala	95.586	95.217	77.701	-18,4%	2,0%
Uruguay	105.112	41.585	76.095	83,0%	2,0%
Bolivia	60.415	63.340	70.350	11,1%	1,8%
Alemania (desde 1994)	54.975	35.880	64.465	79,7%	1,7%
Francia	65.135	53.541	60.530	13,1%	1,6%
Perú	31.243	30.940	41.870	35,3%	1,1%
México	32.352	26.234	39.599	50,9%	1,0%
Otros países	381.270	272.897	387.507	42,0%	10,0%
TOTAL	4.010.769	2.962.090	3.888.175	31,3%	100,0%

Fuente: ODEPA con información del Servicio Nacional de Aduanas.

Gráfico N° 9
Importación de productos silvoagropecuarios por país de origen
Miles de dólares enero - diciembre de 2010

Fuente: ODEPA con información del Servicio Nacional de Aduanas

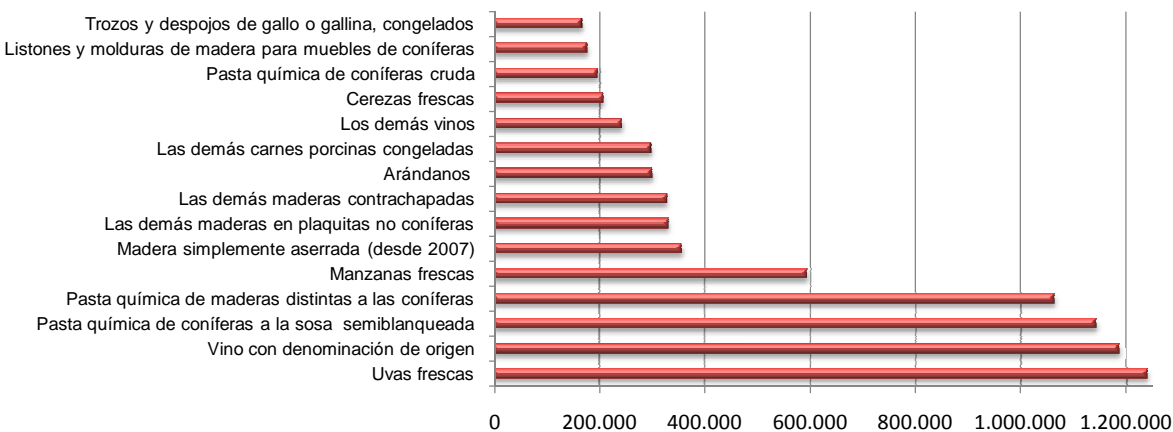
Cuadro N° 8
Principales productos silvoagropecuarios exportados*

Producto	Código SACH	Miles de dólares FOB			Variación 2010-2009	Participación 2010
		2008	enero - diciembre			
		ene-dic	2009	2010		
Uvas frescas	08061000	1.276.201	1.144.556	1.240.614	8,4%	10,2%
Vino con denominación de origen	22042110	1.095.476	1.069.122	1.186.474	11,0%	9,8%
Pasta química de coníferas a la sosa semiblanqueada	47032100	1.213.078	1.003.414	1.143.111	13,9%	9,4%
Pasta química de maderas distintas a las coníferas	47032900	1.172.532	835.664	1.064.074	27,3%	8,8%
Manzanas frescas	08081000	678.079	479.662	594.834	24,0%	4,9%
Madera simplemente aserrada (desde 2007)	44071012	508.659	272.718	355.844	30,5%	2,9%
Las demás maderas en plaquitas no coníferas	44012200	335.056	273.745	331.227	21,0%	2,7%
Las demás maderas contrachapadas	44123910	343.336	283.436	328.420	15,9%	2,7%
Arándanos	08104000	216.848	177.936	299.796	68,5%	2,5%
Las demás carnes porcinas congeladas	02032900	304.275	311.320	297.842	-4,3%	2,5%
Los demás vinos	22042990	182.460	211.211	243.255	15,2%	2,0%
Cerezas frescas	08092000	211.976	116.876	207.286	77,4%	1,7%
Pasta química de coníferas cruda	47031100	165.801	172.625	196.406	13,8%	1,6%
Listones y molduras de madera para muebles de coníferas	44091020	193.660	136.431	177.195	29,9%	1,5%
Trozos y despojos de gallo o gallina, congelados	02071400	144.608	163.687	167.245	2,2%	1,4%
Los demás productos		4.716.311	4.079.761	4.291.943	5,2%	35,4%
TOTAL		12.758.356	10.732.163	12.125.565	13,0%	100,0%

Fuente: ODEPA con información del Servicio Nacional de Aduanas.

* Cifras sujetas a revisión por informes de variación de valor (IVV).

Gráfico N° 10
Principales productos silvoagropecuarios exportados
Miles de dólares enero - diciembre de 2010



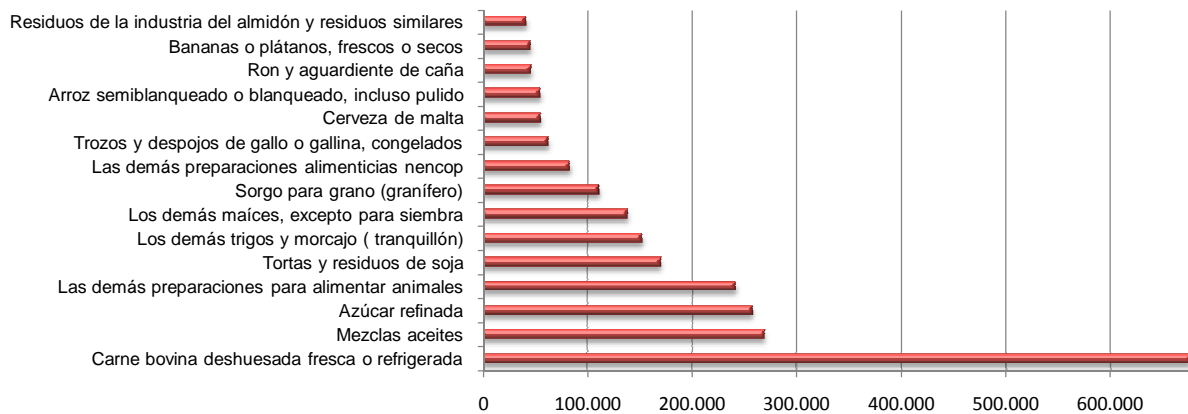
Fuente: ODEPA con información del Servicio Nacional de Aduanas

Cuadro N°9
Principales productos silvoagropecuarios importados

Producto	Código SACH	Miles de dólares CIF			Variación 2010-2009	Participación 2010
		2008 ene-dic	enero - diciembre 2009			
Carne bovina deshuesada fresca o refrigerada	02013000	419.306	437.185	676.483	54,7%	17,4%
Mezclas aceites	15179000	382.398	218.469	269.646	23,4%	6,9%
Azúcar refinada	17019900	222.185	261.097	257.431	-1,4%	6,6%
Las demás preparaciones para alimentar animales	23099090	157.413	177.090	241.447	36,3%	6,2%
Tortas y residuos de soja	23040000	289.630	202.308	170.217	-15,9%	4,4%
Los demás trigos y morcajo (tranquillón)	10019000	301.489	160.743	152.152	-5,3%	3,9%
Los demás maíces, excepto para siembra	10059000	398.999	144.346	138.588	-4,0%	3,6%
Sorgo para grano (granífero)	10070000	79.341	81.893	110.989	35,5%	2,9%
Las demás preparaciones alimenticias nencop	21069090	62.375	63.640	83.174	30,7%	2,1%
Trozos y despojos de gallo o gallina, congelados	2071400'0	18.617	26.426	62.336	135,9%	1,6%
Cerveza de malta	22030000	20.614	21.183	55.045	159,9%	1,4%
Arroz semiblanqueado o blanqueado, incluso pulido	10063000	68.335	51.326	54.514	6,2%	1,4%
Ron y aguardiente de caña	22084000	34.490	38.284	46.450	21,3%	1,2%
Bananas o plátanos, frescos o secos	08030000	46.792	42.715	45.755	7,1%	1,2%
Residuos de la industria del almidón y residuos similares	23031000	73.899	23.627	41.506	75,7%	1,1%
Los demás productos		1.434.885	1.011.758	1.482.443	46,5%	38,1%
TOTAL		4.010.769	2.962.090	3.888.175	31,3%	100,0%

Fuente: ODEPA con información del Servicio Nacional de Aduanas.

Gráfico N° 11
Principales productos silvoagropecuarios importados
Miles de dólares enero - diciembre de 2010



Fuente: ODEPA con información del Servicio Nacional de Aduanas

Cuadro N° 10

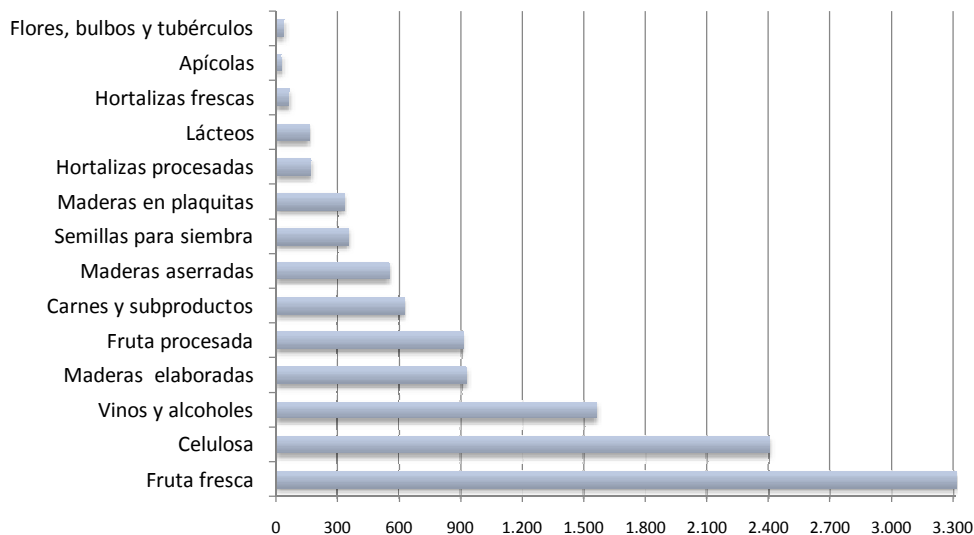
Principales rubros exportados

Rubro	Volumen (toneladas/miles de litros ¹)				Valor (miles de US\$ FOB)*				
	2008	enero - diciembre			2008	enero - diciembre			Partc. 2010
		2009	2010	Var % 10/09		2009	2010	Var % 10/09	
Exportaciones totales					12.758.356	10.732.163	12.125.565	13,0%	
Fruta fresca	2.412.076	2.410.150	2.468.209	2,4%	3.388.114	2.882.918	3.312.371	14,9%	27,3%
Celulosa	4.060.313	4.307.486	3.353.101	-22,2%	2.551.412	2.011.703	2.403.590	19,5%	19,8%
Vinos y alcoholes	599.069	702.535	736.536	4,8%	1.396.840	1.401.167	1.562.937	11,5%	12,9%
Maderas elaboradas	-	-	-	-	1.024.245	799.994	925.485	15,7%	7,6%
Fruta procesada	541.132	502.101	535.389	6,6%	1.042.517	833.581	909.354	9,1%	7,5%
Carnes y subproductos	212.880	241.948	217.154	-10,2%	611.165	614.378	623.303	1,5%	5,1%
Maderas aserradas	-	-	-	-	740.152	430.757	547.283	27,1%	4,5%
Semillas para siembra	88.843	104.990	82.804	-21,1%	296.078	363.651	352.988	-2,9%	2,9%
Maderas en plaquitas	4.059.141	3.645.267	4.614.908	26,6%	338.508	273.745	331.227	21,0%	2,7%
Hortalizas procesadas	105.369	99.339	124.723	25,6%	192.223	178.712	171.322	-4,1%	1,4%
Lácteos	79.901	65.069	67.175	3,2%	226.339	129.440	159.100	22,9%	1,3%
Hortalizas frescas	98.884	44.480	95.070	113,7%	48.755	29.240	64.300	119,9%	0,5%
Apícolas	10.336	9.827	8.601	-12,5%	29.775	28.987	28.986	0,0%	0,2%
Flores, bulbos y tubérculos	12.587	11.431	12.207	6,8%	37.678	34.276	36.396	6,2%	0,3%

Fuente: ODEPA con información del Servicio Nacional de Aduanas. * Cifras sujetas a revisión por informes de variación de valor (IVV).

Nota 1: volumen de vinos y alcoholes en miles de litros.

Gráfico N° 12
Principales rubros exportados
Millones de dólares enero - diciembre de 2010



Fuente: ODEPA con información del Servicio Nacional de Aduanas

Cuadro N° 11									
Exportaciones de frutas *									
Productos	Código SACH	Volumen (toneladas)				Valor (miles de US\$ FOB)			
		2008	enero - diciembre			2008	enero - diciembre		
			2009	2010	Var % 10/09		2009	2010	Var % 10/09
Total Agrícola						6.857.830	6.122.531	6.778.577	10,7
Total Frutas		2.953.208	2.912.251	3.003.598	3,1	4.430.630	3.716.498	4.221.725	13,6
Fruta primario		2.412.076	2.410.150	2.468.209	2,4	3.388.114	2.882.918	3.312.371	14,9
Fruta fresca		2.389.191	2.379.953	2.437.748	2,4	3.212.529	2.752.376	3.105.690	12,8
Uvas	08061000	836.885	850.405	781.085	-8,2	1.276.201	1.144.556	1.240.614	8,4
Manzanas	08081000	770.708	678.499	837.149	23,4	678.079	479.662	594.834	24,0
Kiwis	08105000	160.252	182.771	181.870	-0,5	178.276	147.288	144.525	-1,9
Aguacates (paltas)	08044000	84.998	166.184	107.922	-35,1	145.727	244.495	143.367	-41,4
Ciruelas	08094010	88.816	95.057	74.399	-21,7	111.815	101.321	105.183	3,8
Peras	08082010	133.088	129.570	116.281	-10,3	140.013	107.860	100.585	-6,7
Arándanos	08104000	35.330	38.506	55.012	42,9	216.848	177.936	299.796	68,5
Nectarines	08093010	62.220	55.944	55.203	-1,3	75.972	63.960	75.314	17,8
Melocotones (duraznos)	08093020	49.426	40.082	36.636	-8,6	52.650	39.106	47.403	21,2
Frambuesas	08102000	2.312	786	580	-26,2	15.080	4.409	3.138	-28,8
Limones	08055010	41.251	36.962	44.968	21,7	39.278	33.598	35.152	4,6
Mandarinas, clementinas	08052000	23.677	32.861	39.722	20,9	28.920	38.030	42.934	12,9
Cerezas	08092000	51.865	23.474	44.112	87,9	211.976	116.876	207.286	77,4
Naranjas	08051000	37.833	38.102	52.733	38,4	22.181	33.436	45.782	36,9
Otros	-	10.530	10.748	10.076	-6,3	19.513	19.843	19.777	-0,3
Frutos secos		22.885	30.196	30.461	0,9	175.584	130.542	206.681	58,3
Almendras con cáscara, frescas o secas.	08021100	217	766	444	-42,1	1.336	2.422	1.868	-22,9
Almendras sin cáscara	08021200	5.846	7.681	6.245	-18,7	34.408	34.003	39.372	15,8
Avellanas con cáscara, frescas o secas	08022100	1.923	2.671	2.203	-17,5	7.121	6.372	6.422	0,8
Avellanas sin cáscara, frescas o secas.	08022200	6	44	48	7,7	59	249	316	26,9
Castañas, frescas o secas, incluso sin cáscara	08024000	896	733	124	-83,0	1.275	665	108	-83,8
Los demás cocos , excepto secos	08011900	1	1	1	17,4	12	11	4	-65,2
Nueces de marañón (mery, cajuil o anacardc	08013100	0	0	180		0	0	840	
Nueces de nogal con cáscara	08023100	6.545	11.458	12.833	12,0	30.919	32.379	54.891	69,5
Nueces de nogal sin cáscara	08023200	7.377	6.790	8.379	23,4	94.838	52.093	102.822	97,4
Pistachos, frescos o secos, incluso sin cáscara	08025000	75	51	3	-94,1	5.617	2.347	34	-98,6
Los demás frutos de cáscara, frescos o secos	08029000	0	1	1	-15,8	0	1	5	220,3

Fuente: ODEPA con información del Servicio Nacional de Aduanas. * Cifras sujetas a revisión por informes de variación de valor (IVV).

Cuadro N° 11 (continuación)

Exportaciones de frutas *

Productos	Código SACH	Volumen (toneladas)				Valor (miles de US\$ FOB)			
		2008	enero - diciembre			2008	enero - diciembre		
			2009	2010	Var % 10/09		2009	2010	Var % 10/09
Fruta industrializada		541.132	502.101	535.389	6,6	1.042.517	833.581	909.354	9,1
Compotas		144.514	107.391	124.729	16,1	177.040	95.291	103.724	8,8
Damascos		2.922	1.997	696	-65,1	4.857	2.196	681	-69,0
Duraznos		51.365	41.253	41.121	-0,3	84.815	39.142	35.413	-9,5
Las demás confituras, jaleas y mermeladas, puré y pastas de		90.161	64.130	82.905	29,3	87.187	53.928	67.617	25,4
Otras		66	10	6	-39,7	182	25	12	-49,4
Congelados		102.829	91.040	105.337	15,7	249.958	215.275	226.844	5,4
Frambuesas		40.831	35.164	45.947	30,7	128.750	124.741	131.355	5,3
Frutillas		20.897	20.970	21.704	3,5	33.922	28.832	30.134	4,5
Moras		17.899	12.021	14.836	23,4	34.004	15.548	19.991	28,6
Zarzamoras, mora-frambuesa y grosellas		1.063	1.327	2.716	104,7	2.271	2.163	6.051	179,7
Las demás		22.140	21.558	20.134	-6,6	51.011	43.991	39.312	-10,6
Conservas		85.024	77.262	78.850	2,1	132.849	107.588	110.953	3,1
Aceitunas		1.903	2.928	2.795	-4,6	3.656	5.849	5.186	-11,3
Cerezas		4.542	5.074	4.500	-11,3	10.821	11.054	11.910	7,7
Damascos		236	202	76	-62,5	310	335	95	-71,7
Duraznos		62.542	57.661	60.858	5,5	85.560	67.971	70.742	4,1
Otras frutas preparadas o conservadas		2.248	2.071	1.987	-4,1	3.774	3.705	3.967	7,1
Frutos de cáscara y semillas, incluidas las mezclas, conserva		1.298	1.106	1.189	7,4	10.157	8.165	8.722	6,8
Mezclas preparadas o conservadas		11.429	7.844	7.060	-10,0	17.329	9.813	9.542	-2,8
Peras		607	203	199	-2,2	732	252	228	-9,6
Otras conservas		220	173	188	8,7	509	444	562	26,5
Deshidratados		123.562	136.396	143.836	5,5	325.437	275.885	327.629	18,8
Ciuelas secas		42.464	46.502	67.172	44,4	120.380	100.059	125.504	25,4
Manzanas		6.742	5.340	6.424	20,3	39.402	29.404	32.383	10,1
Mosquetas		8.332	6.003	6.339	5,6	36.101	25.440	24.714	-2,9
Pasas		65.611	78.277	63.545	-18,8	126.967	118.943	141.106	18,6
Otros deshidratados		413	274	356	30,3	2.588	2.039	3.922	92,3
Extraccion de aceites		1.106	2.284	3.357	47,0	8.525	15.943	17.232	8,1
Aceite de oliva, virgen		854	1.934	3.022	56,3	5.099	12.543	12.173	-3,0
Aceite de rosa mosqueta y sus fracciones		214	200	322	60,9	2.917	3.028	4.988	64,7
Otros		38	150	13	-91,1	510	372	70	-81,0
Jugos		77.300	80.855	74.803	-7,5	133.828	108.841	111.578	2,5
Manzanas		38.667	38.146	37.732	-1,1	68.169	40.318	39.847	-1,2
Uva (Incluido el mosto)		38.258	42.306	36.920	-12,7	65.286	68.115	71.484	4,9
Otros		375	402	151	-62,4	373	408	248	-39,3
Otras frutas		6.796	6.874	4.477	-34,9	14.879	14.757	11.395	-22,8

Fuente: ODEPA con información del Servicio Nacional de Aduanas. * Cifras sujetas a revisión por informes de variación de valor (IVV).

Cuadro N° 12

Exportaciones de semillas para siembra *

Productos	Código SACH	Volumen (toneladas)				Valor (miles de US\$ FOB)			
		2008	enero - diciembre			2008	enero - diciembre		
			2009	2010	Var % 10/09		2009	2010	Var % 10/09
Total Agrícola						6.857.830	6.122.531	6.778.577	10,7
Total Semillas		88.843	104.990	82.804	-21,1	296.078	363.651	352.988	-2,9
Papas	7011000	631	525	969	84,6	515	447	1.084	142,7
Porotos y frejoles para siembra		2.325	1.341	2.206	64,6	4.681	4.118	6.745	63,8
Trigo duro	10011000	0	0	0		0	0	0	
Cebada	10030000	390	663	610	-8,0	190	243	236	-3,0
Maíz para la siembra	10051000	73.394	75.213	56.901	-24,3	177.008	175.584	160.414	-8,6
Sorgo de grano	10070010	0	13	22	69,5	1	37	30	-20,2
Habas de soja	12010010	3.285	12.644	12.778	1,1	4.759	28.091	25.989	-7,5
Semilla de lino para siembra	12040010								
Semilla algodón para siembra	12072010								
Semilla de raps		1.943	7.170	3.343	-53,4	3.708	20.622	9.666	-53,1
Semilla de girasol para al siembra	12060010	3.059	2.813	2.169	-22,9	11.705	14.515	9.989	-31,2
Semilla de sésamo para siembra	12074010	0	0	0		0	0	0	
Semilla de mostaza para siembra	12075010	2	0	0		5	1	0	
Semilla de cártamo para siembra	12079911	31	0	0		29	0	0	
Semilla de amapola para siembra	12079110								
Las demás semillas y frutos oleaginosos	12079900								
Semilla de remolacha azucarera	12091000	102	4	99	2.517,9	1.133	8	655	8.597,7
Semilla forrajera para siembra		1.871	1.801	1.194	-33,7	6.510	7.722	2.958	-61,7
Semillas de hortalizas		1.711	2.730	2.317	-15,1	62.039	82.931	104.025	25,4
Semillas de melón	12099920	16	27	16	-40,2	3.424	6.870	5.187	-24,5
Semillas de sandía	12099930	20	14	31	121,2	4.842	5.526	7.323	32,5
Las demás semillas, frutos y esporas	12099990	39	13	121	833,5	622	531	939	76,7
Semillas de plantas herbáceas	12093000	24	21	28	34,8	14.907	16.406	17.749	8,2

Fuente: ODEPA con información del Servicio Nacional de Aduanas. * Cifras sujetas a revisión por informes de variación de valor (IVV).

Cuadro N° 13

Exportaciones de bulbos, flores de corte y musgos *

Productos	Código SACH	Volumen (toneladas)				Valor (miles de US\$ FOB)			
		2008	enero - diciembre			2008	enero - diciembre		
			2009	2010	Var % 10/09		2009	2010	Var % 10/09
Total Agrícola						6.857.830	6.122.531	6.778.577	10,7
Total Flores/Bulbos/Musgos		12.587	11.431	12.207	6,8	37.678	34.276	36.396	6,2
Bulbos en reposo vegetativo	06011000	11.062	10.644	11.734	10,2	31.003	29.992	33.062	10,2
Bulbos de liliium	06011011	10.183	9.820	10.627	8,2	26.989	25.121	28.081	11,8
Bulbos de tulipán	06011012	520	728	967	32,8	2.266	4.290	4.087	-4,7
Bulbos de cala	06011013	75	56	93	65,7	633	539	779	44,7
Los demás bulbos	-	283	40	48	19,3	1.115	42	116	173,5
Bulbos en vegetación o en flor	06012000	31	1	1	36,9	173	23	25	4,5
Bulbos de liliium	06012011	0	0	1	135,1	0	23	25	8,5
Bulbos de tulipán	06012012	31	0	0	-100,0	169	1	0	-100,0
Los demás bulbos	-	0	0	0		3	0	0	
Flores de corte		426	257	259	0,9	3.997	2.915	2.824	-3,1
Calas	06031960	72	58	29	-49,5	889	583	330	-43,4
Lilium	06031910	91	48	1	-98,6	558	277	5	-98,1
Peonias	06031930	85	71	132	86,4	1.285	1.114	1.210	8,6
Tulipán	06031920	9	13	8	-33,3	127	136	150	10,0
Claveles	06031200	8	8	0	-100,0	14	13	0	-100,0
Limonium	06031950	0	0	0		0	0	0	
Orquídeas	06031300	0	0	0		0	1	0	
Otras flores de corte	-	163	60	89	47,3	1.125	792	1.129	42,6
Musgos y líquenes.	06041000	1.067	529	212	-59,9	2.505	1.345	485	-64,0

Fuente: ODEPA con información del Servicio Nacional de Aduanas. * Cifras sujetas a revisión por informes de variación de valor (IVV).

Cuadro N° 14

Exportaciones de hortalizas y tubérculos *

Productos	Código SACH	Volumen (toneladas)				Valor (miles de US\$ FOB)			
		2008	enero - diciembre			2008	enero - diciembre		
			2009	2010	Var % 10/09		2009	2010	Var % 10/09
Total Agrícola						6.857.830	6.122.531	6.778.577	10,7
Total Hortalizas y Tubérculos		204.254	143.819	219.793	52,8	240.978	207.952	235.623	13,3
Primario		98.884	44.480	95.070	113,7	48.755	29.240	64.300	119,9
Achicorias, radicchios		2.184	1.331	1.273	-4,4	2.465	1.375	1.081	-21,4
Ajos		5.226	5.539	6.156	11,1	7.747	9.758	18.198	86,5
Cebollas		88.697	34.196	83.968	145,6	31.311	12.868	40.378	213,8
Chalotes		30	20	0	-99,4	101	17	1	-95,5
Espárragos		151	234	117	-50,1	362	370	260	-29,8
Judías		0	0	1	1.462,9	10	4	193	4.750,8
Lechugas		10	8	10	19,0	21	13	11	-20,2
Melones frescos		106	1	1	16,5	118	2	3	50,0
Orégano, fresco o seco		1.453	1.426	958	-32,9	4.653	3.697	2.566	-30,6
Papas, excepto para siembra		217	316	789	149,4	135	114	213	86,4
Pimenta fresca o refrigerada		38	42	79	89,4	54	67	132	96,0
Tomates		238	211	790	273,9	227	248	619	149,4
Zanahorias y nabos		53	121	5	-95,8	1.218	51	10	-80,8
Otras hortalizas		483	1.033	922	-10,7	334	654	636	-2,7
Industrial		105.369	99.339	124.723	25,6	192.223	178.712	171.322	-4,1
Congelados		24.355	19.334	22.278	15,2	56.978	47.385	45.179	-4,7
Conservas		8.528	5.068	3.426	-32,4	34.006	23.434	8.483	-63,8
Deshidratados		5.534	4.198	3.138	-25,2	27.000	19.449	17.200	-11,6
Pastas pulpas y jugos		66.952	70.739	95.880	35,5	74.240	88.444	100.461	13,6

Fuente: ODEPA con información del Servicio Nacional de Aduanas. * Cifras sujetas a revisión por informes de variación de valor (IVV).

Cuadro N° 15

Exportaciones de vinos y alcoholes *

PRODUCTOS	Código SACH	Volumen (miles de litros)				Valor (miles de US\$ FOB)			
		2008	enero - diciembre			2008	enero - diciembre		
			2009	2010	Var %10/09		2009	2010	Var %10/09
Total Agrícola						6.857.830	6.122.531	6.778.577	10,7
Total Vinos y Alcoholes		599.069	702.535	736.536	4,8	1.396.840	1.401.167	1.562.937	11,5
Vino con denominación de origen	22042110	326.992	348.413	382.556	9,8	1.095.476	1.069.122	1.186.474	11,0
Vino Sauvignon Blanc	22042111	49.803	50.210	54.397	8,3	153.534	140.015	151.336	8,1
Vino Chardonnay	22042112	36.727	32.373	35.705	10,3	118.325	98.799	108.514	9,8
Vino blanco mezclas	22042113	10.755	26.363	26.418	0,2	28.986	65.515	68.599	4,7
Los demás vinos blancos	22042119	3.041	3.621	4.429	22,3	10.652	9.905	12.422	25,4
Vino Cabernet Sauvignon	22042121	92.018	77.396	82.106	6,1	318.393	260.820	276.470	6,0
Vino Merlot	22042122	41.970	36.770	39.201	6,6	131.622	102.308	110.808	8,3
Vino Carmenere	22042124	19.715	18.800	20.745	10,3	70.178	67.641	74.251	9,8
Vino Syrah	22042125	7.892	6.254	7.258	16,1	33.681	25.355	29.497	16,3
Vino Pinot Noir	22042126	4.753	4.425	5.262	18,9	22.960	20.615	25.530	23,8
Vino tinto mezclas	22042127	48.784	78.797	89.934	14,1	167.915	239.528	282.240	17,8
Los demás vinos tintos	22042129	3.045	3.855	5.232	35,7	16.358	16.212	17.538	8,2
Los demás vinos con denominación	22042130	8.490	9.549	11.868	24,3	22.872	22.409	29.269	30,6
Otros vinos y alcoholes		254.969	339.494	343.179	1,1	272.270	304.050	347.878	14,4
Los demás vinos	22042990	208.410	289.620	290.924	0,5	182.460	211.211	243.255	15,2
Los demás vinos capacidad inferior o igual a 2	22042190	43.591	47.186	48.600	3,0	78.936	82.326	90.074	9,4
Vino espumoso	22041000	2.728	2.438	3.307	35,6	9.885	9.566	12.871	34,5
Pisco	22082010	240	251	348	38,7	989	947	1.678	77,1
Otros	-	17.109	14.627	10.801	-26,2	29.093	27.995	28.585	2,1

Fuente: ODEPA con información del Servicio Nacional de Aduanas. * Cifras sujetas a revisión por informes de variación de valor (IVV).

Cuadro N° 16

Exportaciones pecuarias *

PRODUCTOS	Código SACH	Volumen (toneladas)				Valor (miles de US\$ FOB)			
		2008	enero - diciembre			2008	enero - diciembre		
			2009	2010	Var % 10/09		2009	2010	Var % 10/09
Total Pecuario						1.084.041	949.456	1.010.094	6,4
Primario						88.712	84.749	90.688	7,0
Aves vivas **		1.071.118	1.069.147	558.454	-47,8	2.306	2.471	1.339	-45,8
Equinos vivos **		890	324	1.209	273,1	5.538	5.448	5.792	6,3
Porcinos vivos **		390	400	2.133	433,3	492	430	2.596	503,5
Lana sucia y lavada		3.351	4.280	4.160	-2,8	8.683	8.301	11.435	37,7
Miel natural		10.336	9.827	8.601	-12,5	29.775	28.987	28.986	0,0
Otros pecuarios						41.918	39.112	40.541	3,7
Industrial						995.329	864.707	919.406	6,3
Lácteos		79.901	65.069	67.175	3,2	226.339	129.440	159.100	22,9
Leche líquida		629	2.609	1.135	-56,5	1.237	3.326	1.191	-64,2
Leche en polvo descremada		4.694	230	2.786	1.110,5	18.074	633	8.625	1.263,2
Leche en polvo entera		14.528	13.881	8.787	-36,7	66.755	44.491	27.169	-38,9
Yogur		29	45	36	-20,1	23	51	35	-31,1
Quesos		12.254	9.147	10.811	18,2	55.809	27.658	44.404	60,5
Leche condensada		34.100	24.611	28.877	17,3	64.015	40.150	51.536	28,4
Dulce de leche (manjar)		3.526	3.811	4.151	8,9	5.741	5.387	6.923	28,5
Otros		10.141	10.736	10.592	-1,3	14.685	7.743	19.216	148,2
Carnes y subproductos		212.880	241.948	217.154	-10,2	611.165	614.378	623.303	1,5
Carne bovina		4.505	4.490	4.921	9,6	32.106	24.268	34.537	42,3
Carne de ave		78.014	99.362	88.829	-10,6	184.980	201.076	207.557	3,2
Carne ovina		4.473	5.793	6.827	17,8	23.965	26.626	32.518	22,1
Carne porcina		105.817	112.085	93.671	-16,4	343.187	340.324	322.379	-5,3
Otras carnes y subproductos		20.070	20.217	22.907	13,3	26.928	22.086	26.312	19,1
Otros productos pecuarios						157.825	120.889	137.003	13,3
Embutidos y productos similares	16010000	3.880	3.862	4.042	4,7	7.048	7.054	8.532	21,0
Otros						150.776	113.834	128.471	12,9

Fuente: ODEPA con información del Servicio Nacional de Aduanas. * Cifras sujetas a revisión por informes de variación de valor (IVV). ** Unidades

Cuadro N°17									
Exportaciones forestales *									
PRODUCTOS	Código SACH	Volumen (toneladas)				Valor (miles de US\$ FOB)			
		2008	enero - diciembre			2008	enero - diciembre		
			2009	2010	Var % 10/09		2009	2010	Var % 10/09
Total Forestal						4.816.485	3.660.176	4.336.894	18,5
Primario						348.448	279.677	338.053	20,9
Maderas en plaquitas		4.059.141	3.645.267	4.614.908	26,6	338.508	273.745	331.227	21,0
Coníferas		51.670	0	0		3.452	0	0	
No coníferas		4.007.471	3.645.267	4.614.908	26,6	335.056	273.745	331.227	21,0
Maderas en bruto (Metros cúbicos)		25.479	35.399	528.478	1.392,9	5.495	1.798	3.645	102,7
Coníferas		23.976	33.491	501.874	1.398,5	4.582	1.301	1.380	6,1
No coníferas		1.503	1.908	26.604	1.294,3	913	498	2.265	354,9
Otros forestales						4.445	4.134	3.182	-23,0
Industrial						4.468.036	3.380.500	3.998.841	18,3
Celulosa		4.060.313	4.307.486	3.353.101	-22,2	2.551.412	2.011.703	2.403.590	19,5
Celulosa cruda conífera		317.648	388.411	290.096	-25,3	165.801	172.625	196.406	13,8
Celulosa cruda no conífera		0	0	0		0	0	0	
Celulosa Blanqueada semiblanqueada conífera		1.891.474	2.047.266	1.545.711	-24,5	1.213.078	1.003.414	1.143.111	13,9
Celulosa Blanqueada semiblanqueada no conífera		1.851.190	1.871.809	1.517.293	-18,9	1.172.532	835.664	1.064.074	27,3
Otros		2	0	0		2	0	0	
Maderas Aserradas ¹						740.152	430.757	547.283	27,1
Madera aserrada conífera		5.369.872	2.921.475	4.481.677	53,4	728.035	425.396	542.620	27,6
Madera aserrada no conífera		64.044	26.582	67.534	154,1	10.365	3.293	3.560	8,1
Madera aserrada otras						1.753	2.068	1.103	-46,7
Maderas elaboradas ¹						1.024.245	799.994	925.485	15,7
Maderas elaborada conífera						559.402	436.825	516.338	18,2
Maderas elaborada no conífera						15.236	10.994	15.791	43,6
Maderas elaborada las demás						449.608	352.175	393.356	11,7
Papel prensa (para periódico)		220.100	230.598	203.090	-11,9	151.315	137.420	121.136	-11,9
Otras forestales						912	625	1.347	115,6

Fuente: ODEPA con información del Servicio Nacional de Aduanas. * Cifras sujetas a revisión por informes de variación de valor (IVV).1/ Volumenes sin validar

Cuadro N°18									
Importaciones de productos silvoagropecuarios									
PRODUCTOS	Código SACH	Volumen (toneladas)				Valor (miles de US\$ CIF)			
		2008	enero - diciembre			2008	enero - diciembre		
			2009	2010	Var % 10/09		2009	2010	Var % 10/09
Total Importaciones						4.010.769	2.962.090	3.888.174	31,3
Primario						1.251.133	704.749	798.147	13,3
Maíz consumo	10059000	1.438.073	739.969	596.478	-19,4	398.999	144.346	138.588	-4,0
Trigo Blando	10019000	778.467	663.605	614.636	-7,4	301.489	160.743	152.152	-5,3
Trigo Duro	10011000	13.947	22.399	17.895	-20,1	8.040	6.537	4.958	-24,2
Cebada	10030000	72.900	68.997	44.251	-35,9	32.253	15.080	10.721	-28,9
Habas de soja, incluso quebrantadas	12010000	133.009	21.172	58.187	174,8	66.132	9.457	27.788	193,8
Otros productos silvoagropecuarios	-					444.220	368.586	463.940	25,9
Industrial						2.759.636	2.257.341	3.090.027	36,9
Arroz descascarillado	10062000	2.406	67	135	100,7	2.077	25	90	258,2
Arroz blanqueado	10063000	92.817	97.501	98.556	1,1	68.335	51.326	54.514	6,2
Arroz partido	10064000	29.669	21.461	25.106	17,0	17.065	7.473	9.088	21,6
Harina de trigo	11010000	4.466	2.866	2.986	4,2	1.890	960	903	-5,9
Aceite de Maravilla en bruto	15121110	1.813	2.421	4.164	72,0	3.292	2.952	4.987	68,9
Aceite de Maravilla refinado	15121910	3.851	9.516	7.837	-17,6	6.984	11.581	11.780	1,7
Aceite de soja en bruto	15071000	54	0	0		45	0	0	
Aceite de soja refinado	15079000	4.132	3.830	3.254	-15,0	6.325	4.307	3.515	-18,4
Mezclas de aceites	15179000	275.963	207.950	237.706	14,3	382.398	218.469	269.646	23,4
Azúcar refinada	17019900	548.540	561.959	415.148	-26,1	222.185	261.097	257.431	-1,4
Leche en polvo descremada	-	7.069	4.651	3.513	-24,5	24.950	10.230	10.948	7,0
Leche en polvo entera	-	416	1.662	1.257	-24,4	1.944	3.694	3.636	-1,6
Quesos	-	7.139	9.243	7.744	-16,2	33.621	31.052	34.492	11,1
Carne Bovina Refrigerada	-	86.840	114.765	126.798	10,5	419.427	437.185	676.583	54,8
Carne Bovina Congelada	-	3.096	3.087	6.491	110,3	13.164	8.811	22.589	156,4
Carne Porcina	-	2.854	5.282	12.166	130,3	7.728	12.032	34.177	184,0
Carne Aves	-	24.477	35.737	64.227	79,7	41.444	48.942	105.623	115,8
Otros productos silvoagropecuarios	-					1.506.761	1.147.206	1.590.027	38,6

Fuente: ODEPA con información del Servicio Nacional de Aduanas.

Cuadro N° 19

Importaciones de insumos y maquinaria

PRODUCTOS	Código SACH	Volumen (toneladas)				Valor (miles de US\$ CIF)			
		2008	enero - diciembre			2008	enero - diciembre		
			2009	2010	Var % 10/09		2009	2010	Var % 10/09
Insumos						1.124.268	561.793	728.032	29,6
Fertilizantes		1.045.509	786.543	1.036.022	31,7	787.179	276.405	405.894	46,8
Urea	-	492.926	411.932	527.925	28,2	324.133	126.030	175.704	39,4
Superfosfatos	-	100.796	108.157	126.153	16,6	95.730	33.797	47.617	40,9
Nitrato de Amonio	-	68.036	31.405	22.423	-28,6	38.412	13.840	9.568	-30,9
Fosfato Diamónico	-	75.584	42.673	65.614	53,8	90.936	16.155	32.333	100,1
Fosfato Monoamónico	-	87.767	51.093	75.651	48,1	96.511	18.762	35.257	87,9
Otros fertilizantes	-	220.401	141.282	218.257	54,5	141.456	67.820	105.415	55,4
Agroquímicos		32.545	30.813	32.764	6,3	252.952	212.392	225.461	6,2
Herbicidas	-	9.670	8.390	7.234	-13,8	64.903	55.822	51.616	-7,5
Fungicidas	-	3.911	3.209	3.727	16,1	56.370	48.786	54.847	12,4
Insecticidas	-	8.336	6.825	7.071	3,6	91.432	61.423	62.183	1,2
Otros agroquímicos	-	10.627	12.389	14.733	18,9	40.248	46.361	56.815	22,5
Medicamentos veterinarios		2.207	2.395	2.904	21,3	57.062	52.929	67.058	26,7
Antibióticos	-	1.283	1.568	2.180	39,0	11.896	11.377	14.246	25,2
Vacunas	-	121	143	151	5,8	26.281	28.788	39.264	36,4
Otros Insumos	-	803	684	573	-16,3	18.885	12.765	13.547	6,1
Otros Insumos						27.075	20.067	29.619	47,6
Cuchillas y hojas cortantes, para madera y máquinas		500	536	473	-11,8	15.015	11.869	12.951	9,1
Sacos y talegas		4.009	3.263	5.928	81,7	12.060	8.199	16.668	103,3
Maquinaria 1/						514.130	304.561	470.718	54,6
Tractores		4.268	28.557	4.434	-84,5	107.091	40.682	80.113	96,9
Cosechadoras-trilladoras		200	134	120	-10,4	9.278	5.451	10.712	96,5
Sembradoras, plantadoras y transplantadoras		1.006	577	825	43,0	8.827	3.868	5.156	33,3
Otras maquinarias y herramientas						388.934	254.561	374.736	47,2

FUENTE: ODEPA con información del Servicio Nacional de Aduanas. Nota: 1_/ Unidades