



## Balanza comercial de productos silvoagropecuarios

**Avance mensual enero a abril 2011**

**Balanza comercial de productos silvoagropecuarios  
Avance mensual enero - abril 2011**

**Liliana Yáñez Barrios**

Publicación de la Oficina de Estudios y Políticas Agrarias (Odepa)  
del Ministerio de Agricultura, Gobierno de Chile

**Director y Representante Legal**  
Gustavo Rojas Le-Bert

**Se puede reproducir total o parcialmente citando la fuente**

## TABLA DE CONTENIDO

Cuadro	Descripción	Página
Nº 1	Balanza de productos silvoagropecuarios	4
Nº 2	Evolución de las exportaciones silvoagropecuarias por sector	5
Nº 3	Evolución de las importaciones silvoagropecuarias por sector	6
Nº 4	Balanza de productos silvoagropecuarios por clase y subsector	7
Nº 5	Balanza de productos silvoagropecuarios por zona económica	9
Nº 6	Exportación de productos silvoagropecuarios por país de destino	11
Nº 7	Importación de productos silvoagropecuarios por país de origen	12
Nº 8	Principales productos silvoagropecuarios exportados	13
Nº 9	Principales productos silvoagropecuarios importados	14
Nº 10	Principales rubros exportados	15
Nº 11	Exportaciones de frutas	16
Nº 12	Exportaciones de semillas para siembra	18
Nº 13	Exportaciones de bulbos, flores y musgos	19
Nº 14	Exportaciones de hortalizas y tubérculos	20
Nº 15	Exportaciones de vinos y alcoholes	21
Nº 16	Exportaciones pecuarias	22
Nº 17	Exportaciones forestales	23
Nº 18	Importaciones de productos silvoagropecuarios	24
Nº 19	Importaciones de insumos y maquinaria	25

Gráfico	Descripción	Página
Nº 1	Balanza de productos silvoagropecuarios	4
Nº 2	Evolución de las exportaciones silvoagropecuarias	5
Nº 3	Evolución de las importaciones silvoagropecuarias	6
Nº 4	Exportaciones silvoagropecuarios por clase	8
Nº 5	Exportaciones silvoagropecuarios por subsector	8
Nº 6	Exportaciones de productos silvoagropecuarios por zona económica	10
Nº 7	Importaciones de productos silvoagropecuarios por zona económica	10
Nº 8	Exportación de productos silvoagropecuarios por país de destino	11
Nº 9	Importación de productos silvoagropecuarios por país de origen	12
Nº 10	Principales productos silvoagropecuarios exportados	13
Nº 11	Principales productos silvoagropecuarios importados	14
Nº 12	Principales rubros exportados	15

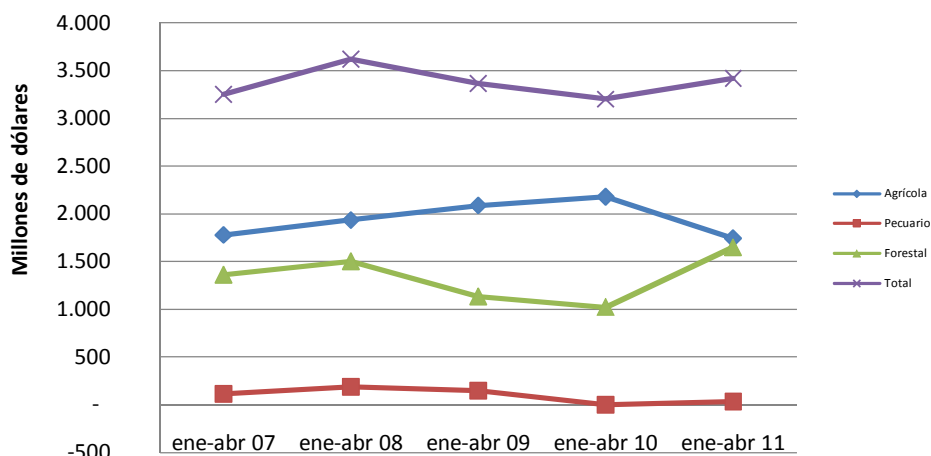
Las exportaciones que no son realizadas en la modalidad "a firme" pueden ser ajustadas de acuerdo al Informe de Variación de Valor (IVV), el cual afecta directamente a cada declaración de exportación en el mes en que fueron efectuadas. Por esta razón, las cifras de exportaciones pueden experimentar modificaciones cada vez que se aplican los IVV, ocasionando, eventualmente, el ajuste de los valores de exportación.

**Cuadro N° 1**  
**Balanza comercial de productos silvoagropecuarios por sector \***  
**Chile - Mundo**  
**Miles de dólares**

Sector	2010	enero - abril		Variación	Participación
	ene-dic	2010	2011	2011-2010	2011
<b>Exportaciones por sector</b>					
<b>Total</b>	<b>12.263.142</b>	<b>4.335.664</b>	<b>5.001.198</b>	<b>15,4%</b>	
Agrícola	6.928.978	2.944.334	2.884.724	-2,0%	57,7%
Pecuario	1.010.109	293.725	393.831	34,1%	7,9%
Forestal	4.324.055	1.097.605	1.722.643	56,9%	34,4%
<b>Importaciones por sector</b>					
<b>Total</b>	<b>3.886.466</b>	<b>1.133.522</b>	<b>1.579.925</b>	<b>39,4%</b>	
Agrícola	2.616.708	762.621	1.142.674	49,8%	72,3%
Pecuario	1.037.392	296.098	361.450	22,1%	22,9%
Forestal	232.366	74.803	75.801	1,3%	4,8%
<b>Balanza comercial de productos</b>					
<b>Total</b>	<b>8.376.676</b>	<b>3.202.142</b>	<b>3.421.273</b>	<b>6,8%</b>	
Agrícola	4.312.270	2.181.713	1.742.050	-20,2%	50,9%
Pecuario	-27.283	-2.373	32.381	-1464,6%	0,9%
Forestal	4.091.689	1.022.802	1.646.842	61,0%	48,1%

Fuente: ODEPA con información del Servicio Nacional de Aduanas;  
 \* Cifras sujetas a revisión por informes de variación de valor (IVV).

**Grafico N° 1**  
**Evolución balanza de productos silvoagropecuarios**



Fuente: ODEPA con información del Servicio Nacional de Aduanas

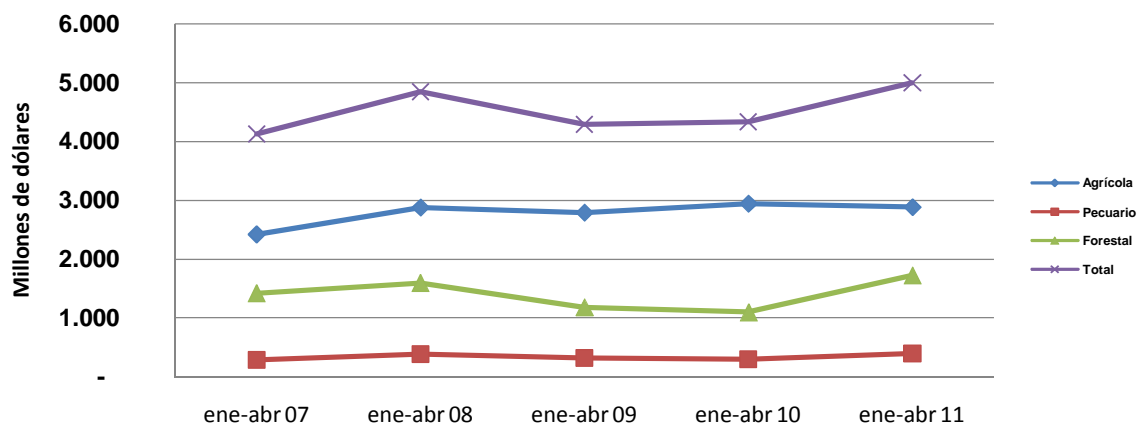
**Cuadro N° 2**  
**Evolución de las exportaciones silvoagropecuarias por sector\***  
**Chile - Mundo**  
**Miles de dólares**

Sector	enero - abril				
	2007	2008	2009	2010	2011
Agrícola	2.419.432	2.878.918	2.790.943	2.944.334	2.884.724
Pecuario	286.833	379.364	318.478	293.725	393.831
Forestal	1.420.862	1.593.347	1.183.992	1.097.605	1.722.643
<b>Total</b>	<b>4.127.127</b>	<b>4.851.629</b>	<b>4.293.412</b>	<b>4.335.664</b>	<b>5.001.198</b>

Fuente: ODEPA con información del Servicio Nacional de Aduanas

\* Cifras sujetas a revisión por informes de variación de valor (IVV).

**Gráfico N° 2**  
**Evolución de las exportaciones silvoagropecuarias**



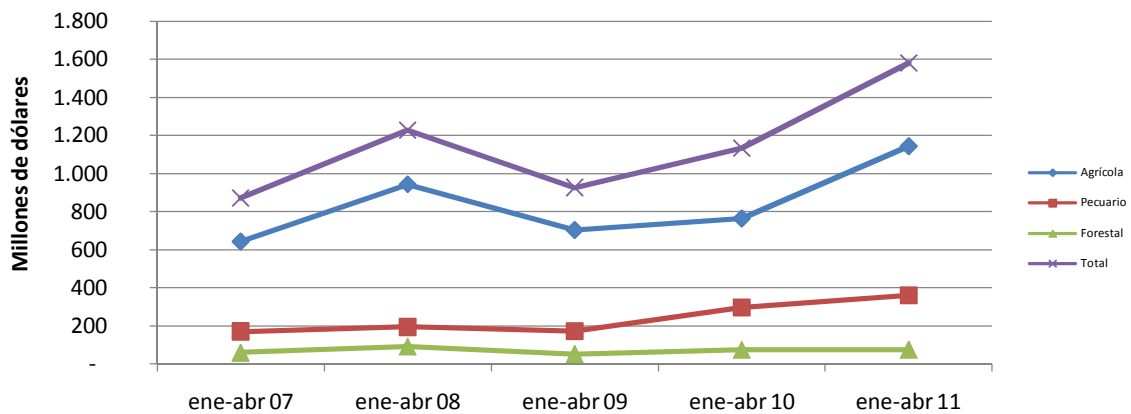
Fuente: ODEPA con información del Servicio Nacional de Aduanas

**Cuadro N° 3**  
**Evolución de las importaciones silvoagropecuarias por sector**  
**Chile - Mundo**  
**Miles de dólares**

Sector	enero - abril				
	2007	2008	2009	2010	2011
Agrícola	642.150	943.002	702.453	762.621	1.142.674
Pecuario	170.142	194.072	171.646	296.098	361.450
Forestal	59.607	91.744	52.695	74.803	75.801
<b>Total</b>	<b>871.899</b>	<b>1.228.817</b>	<b>928.803</b>	<b>1.133.522</b>	<b>1.579.925</b>

Fuente: ODEPA con información del Servicio Nacional de Aduanas

**Gráfico N° 3**  
**Evolución de las importaciones silvoagropecuarias**



Fuente: ODEPA con información del Servicio Nacional de Aduanas

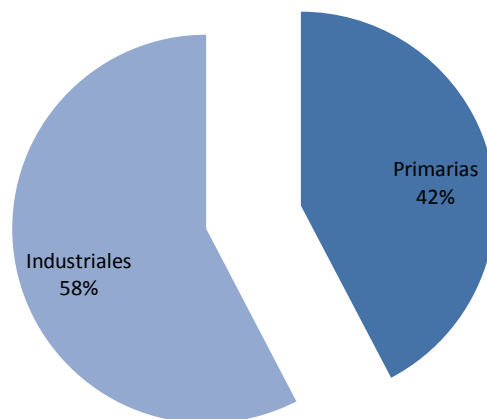
**Cuadro N° 4**  
**Balanza comercial de productos silvoagropecuarios por clase y sector\***  
**Chile - Mundo**  
**Miles de dólares**

Clase y sector	2010	enero - abril		Variación	Participación
	ene-dic	2010	2011	2011-2010	2011
<b>Exportaciones por clase y sector</b>					
Total silvoagropecuario	12.263.142	4.335.664	5.001.198	15,4%	
<b>Productos primarios</b>	<b>4.408.146</b>	<b>2.282.229</b>	<b>2.117.730</b>	<b>-7,2%</b>	<b>42,3%</b>
Agrícola	3.975.804	2.153.224	1.935.254	-10,1%	91,4%
Pecuario	90.688	29.469	35.071	19,0%	1,7%
Forestal	341.654	99.536	147.405	48,1%	7,0%
<b>Productos industriales</b>	<b>7.854.995</b>	<b>2.053.435</b>	<b>2.883.470</b>	<b>40,4%</b>	<b>57,7%</b>
Agrícola	2.953.174	791.109	949.471	20,0%	32,9%
Pecuario	919.420	264.256	358.761	35,8%	12,4%
Forestal	3.982.401	998.070	1.575.238	57,8%	54,6%
<b>Importaciones por clase y sector</b>					
Total silvoagropecuario	3.886.466	1.133.522	1.579.925	39,4%	
<b>Productos primarios</b>	<b>798.001</b>	<b>210.098</b>	<b>297.373</b>	<b>41,5%</b>	<b>18,8%</b>
Agrícola	758.596	198.910	283.093	42,3%	95,2%
Pecuario	23.192	7.345	9.815	33,6%	3,3%
Forestal	16.213	3.843	4.465	16,2%	1,5%
<b>Productos industriales</b>	<b>3.088.464</b>	<b>923.424</b>	<b>1.282.553</b>	<b>38,9%</b>	<b>81,2%</b>
Agrícola	1.858.112	563.711	859.581	52,5%	67,0%
Pecuario	1.014.199	288.753	351.636	21,8%	27,4%
Forestal	216.153	70.960	71.336	0,5%	5,6%
<b>Balanza comercial de productos</b>					
Total silvoagropecuario	8.376.676	3.202.142	3.421.273	6,8%	
<b>Productos primarios</b>	<b>3.610.145</b>	<b>2.072.131</b>	<b>1.820.357</b>	<b>-12,2%</b>	<b>53,2%</b>
Agrícola	3.217.208	1.954.314	1.652.161	-15,5%	90,8%
Pecuario	67.496	22.124	25.256	14,2%	1,4%
Forestal	325.441	95.693	142.940	49,4%	7,9%
<b>Productos industriales</b>	<b>4.766.531</b>	<b>1.130.011</b>	<b>1.600.917</b>	<b>41,7%</b>	<b>46,8%</b>
Agrícola	1.095.062	227.398	89.890	-60,5%	5,6%
Pecuario	-94.779	-24.497	7.125	-129,1%	0,4%
Forestal	3.766.248	927.110	1.503.902	62,2%	93,9%

Fuente: ODEPA con información del Servicio Nacional de Aduanas

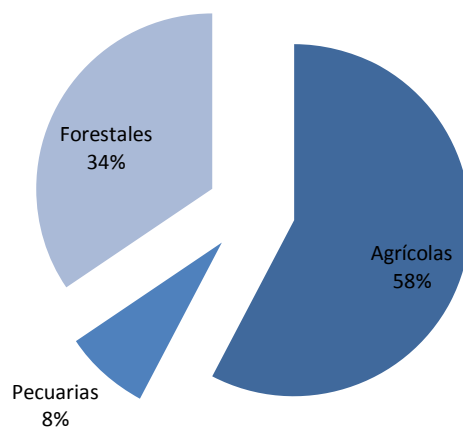
\* Cifras sujetas a revisión por informes de variación de valor (IVV).

**Gráfico Nº 4**  
**Exportaciones silvoagropecuarias por clase**  
**Participación enero - abril de 2011**



Fuente: ODEPA con información del Servicio Nacional de Aduanas

**Gráfico Nº 5**  
**Exportaciones silvoagropecuarias por sector**  
**Participación enero - abril de 2011**



Fuente: ODEPA con información del Servicio Nacional de Aduanas

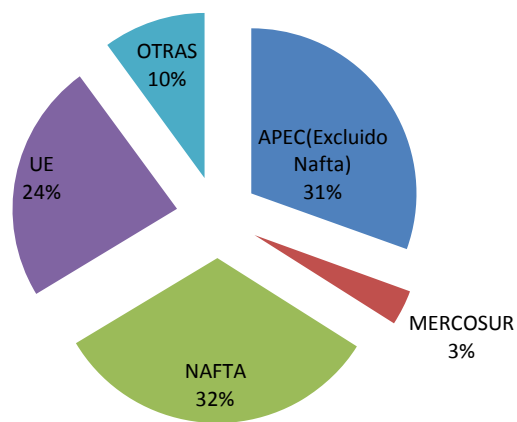


<b>Cuadro N°5</b>				
<b>Balanza de productos silvoagropecuarios por zona económica *</b>				
<b>Miles de dólares</b>				
<b>Zona económica</b>		<b>Exportaciones</b>	<b>Importaciones</b>	<b>Saldo</b>
<b>APEC (Excluido NAFTA)</b>				
	2010	3.572.487	204.069	3.368.418
	enero - abril 2010	1.120.803	48.618	1.072.185
	enero - abril 2011	1.524.980	80.066	1.444.914
	Var. (%) 2011/2010	36,1	64,7	34,8
<b>UE ( 25 )</b>				
	2010	2.984.699	318.168	2.666.531
	enero - abril 2010	1.000.328	92.869	907.459
	enero - abril 2011	1.174.876	136.526	1.038.350
	Var. (%) 2011/2010	17,4	47,0	14,4
<b>MERCOSUR</b>				
	2010	563.211	2.298.734	-1.735.523
	enero - abril 2010	152.681	686.916	-534.235
	enero - abril 2011	172.094	857.971	-685.877
	Var. (%) 2011/2010	12,7	24,9	28,4
<b>NAFTA</b>				
	2010	3.688.748	581.906	3.106.842
	enero - abril 2010	1.709.218	164.481	1.544.737
	enero - abril 2011	1.624.070	235.794	1.388.276
	Var. (%) 2011/2010	-5,0	43,4	-10,1
<b>Otras</b>				
	2010	1.453.997	483.589	970.408
	enero - abril 2010	352.634	140.638	211.996
	enero - abril 2011	505.178	269.568	235.610
	Var. (%) 2011/2010	43,3	91,7	11,1
<b>Balanza comercial de productos</b>				
	2010	12.263.142	3.886.466	8.376.676
	enero - abril 2010	4.335.664	1.133.522	3.202.142
	enero - abril 2011	5.001.198	1.579.925	3.421.273
	Var. (%) 2011/2010	15,4	39,4	6,8

Fuente: ODEPA con información del Servicio Nacional de Aduanas.

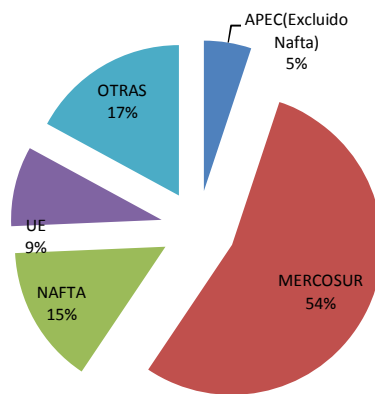
\* Cifras sujetas a revisión por informes de variación de valor (IVV).

**Gráfico N° 6**  
**Exportación de productos silvoagropecuarios por zona económica**  
**Participación enero-abril de 2011**



Fuente: ODEPA con información del Servicio Nacional de Aduanas

**Gráfico N° 7**  
**Importación de productos silvoagropecuarios por zona económica**  
**Participación enero-abril de 2011**



Fuente: ODEPA con información del Servicio Nacional de Aduanas

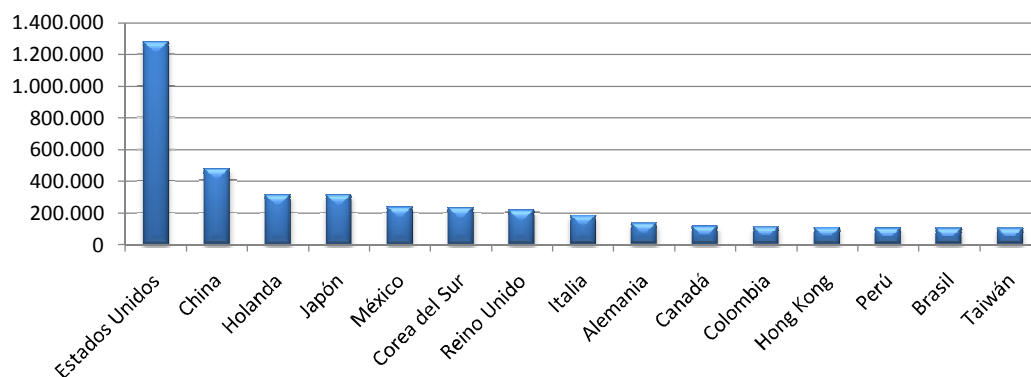
**Cuadro N°6**  
**Exportación de productos silvoagropecuarios por país de destino\***  
**Miles de dólares FOB**

País	2010	enero - abril		Variación	Participación
	ene-dic	2010	2011	2011-2010	2011
Estados Unidos	2.775.085	1.439.790	1.274.677	-11,5%	25,5%
China	943.122	281.906	471.645	67,3%	9,4%
Holanda	736.280	269.679	311.500	15,5%	6,2%
Japón	786.672	213.934	311.074	45,4%	6,2%
México	641.106	179.428	236.021	31,5%	4,7%
Corea del Sur	530.696	191.150	230.570	20,6%	4,6%
Reino Unido	548.270	217.325	212.058	-2,4%	4,2%
Italia	439.823	106.800	180.413	68,9%	3,6%
Alemania	361.319	107.272	130.059	21,2%	2,6%
Canadá	272.557	90.000	113.372	26,0%	2,3%
Colombia	298.860	75.371	107.149	42,2%	2,1%
Hong Kong	175.569	106.300	105.733	-0,5%	2,1%
Perú	314.560	70.688	100.120	41,6%	2,0%
Brasil	336.371	87.461	97.113	11,0%	1,9%
Taiwán	252.397	77.035	96.914	25,8%	1,9%
Otros países	2.850.454	821.526	1.022.780	24,5%	20,5%
<b>TOTAL</b>	<b>12.263.142</b>	<b>4.335.664</b>	<b>5.001.198</b>	<b>15,4%</b>	<b>100,0%</b>

Fuente: ODEPA con información del Servicio Nacional de Aduanas.

\* Cifras sujetas a revisión por informes de variación de valor (IVV).

**Gráfico N° 8**  
**Exportación de productos silvoagropecuarios por país de destino**  
**Miles de dólares enero - abril de 2011**



Fuente: ODEPA con información del Servicio Nacional de Aduanas

**Cuadro N°7**

**Importación de productos silvoagropecuarios por país de origen \***

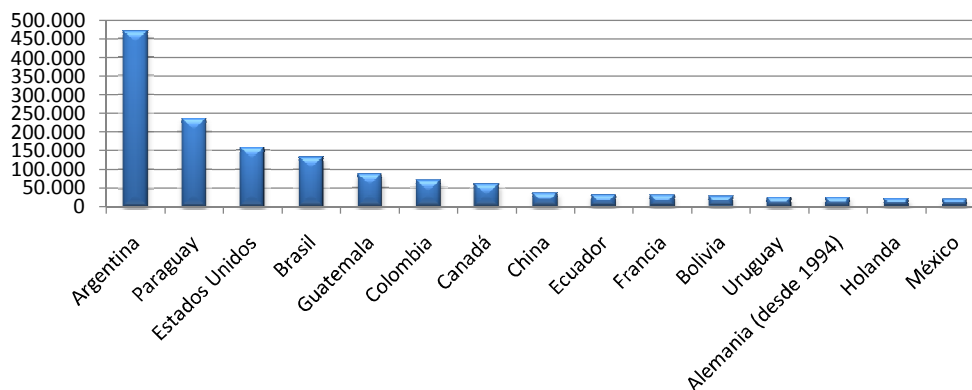
Miles de dólares CIF

País	2010	enero - abril		Variación	Participación
	ene-dic	2010	2011	2011-2010	2011
Argentina	1.278.450	414.264	469.418	13,3%	29,7%
Paraguay	602.013	171.342	234.068	36,6%	14,8%
Estados Unidos	449.784	128.655	157.059	22,1%	9,9%
Brasil	342.176	81.020	130.629	61,2%	8,3%
Guatemala	77.701	27.240	86.047	215,9%	5,4%
Colombia	129.363	33.266	69.143	107,8%	4,4%
Canadá	92.524	25.907	59.936	131,4%	3,8%
China	84.491	21.365	35.015	63,9%	2,2%
Ecuador	89.941	26.136	30.727	17,6%	1,9%
Francia	60.530	22.642	30.220	33,5%	1,9%
Bolivia	70.303	22.414	26.360	17,6%	1,7%
Uruguay	76.095	20.289	23.856	17,6%	1,5%
Alemania (desde 1994)	64.465	18.290	23.240	27,1%	1,5%
Holanda	39.243	11.763	19.560	66,3%	1,2%
México	39.599	9.919	18.799	89,5%	1,2%
Otros países	389.787	99.008	165.847	67,5%	10,5%
<b>TOTAL</b>	<b>3.886.466</b>	<b>1.133.522</b>	<b>1.579.925</b>	<b>39,4%</b>	<b>100,0%</b>

Fuente: ODEPA con información del Servicio Nacional de Aduanas.

**Gráfico N° 9**

**Importación de productos silvoagropecuarios por país de origen  
Miles de dólares enero - abril de 2011**



Fuente: ODEPA con información del Servicio Nacional de Aduanas

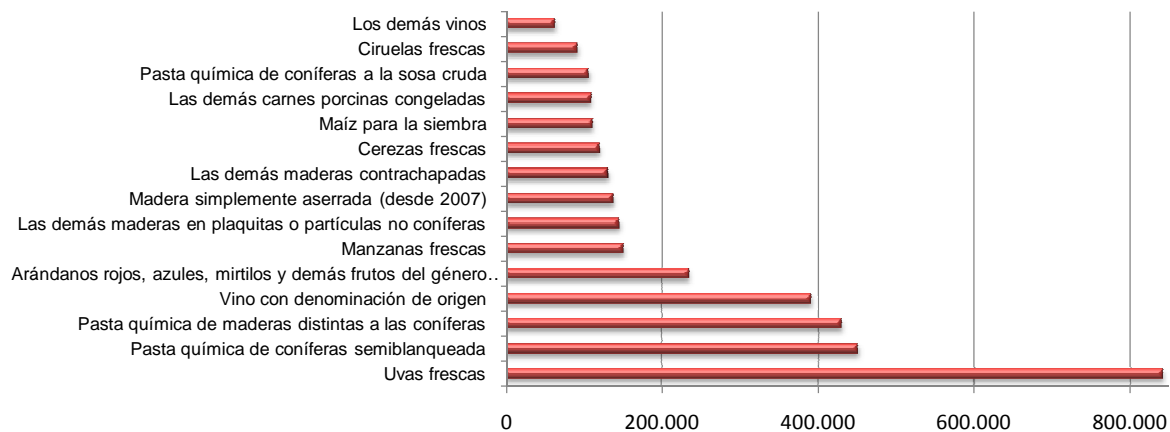
**Cuadro N°8**  
**Principales productos silvoagropecuarios exportados\***

Producto	Código SACH	Miles de dólares FOB			Variación 2011-2010	Participación 2011
		2010	enero - abril			
		ene-dic	2010	2011		
Uvas frescas	08061000	1.294.672	1.044.941	842.204	-19,4%	16,8%
Pasta química de coníferas semiblanqueada	47032100	1.136.911	288.494	451.018	56,3%	9,0%
Pasta química de maderas distintas a las coníferas	47032900	1.054.779	269.838	430.368	59,5%	8,6%
Vino con denominación de origen	22042110	1.186.463	319.972	391.459	22,3%	7,8%
Arándanos rojos, azules, mirtilos y demás frutos del género va	08104000	305.324	241.865	234.708	-3,0%	4,7%
Manzanas frescas	08081000	621.968	138.623	150.673	8,7%	3,0%
Las demás maderas en plaquitas o partículas no coníferas	44012200	334.828	97.933	144.980	48,0%	2,9%
Madera simplemente aserrada (desde 2007)	44071012	355.968	76.545	136.921	78,9%	2,7%
Las demás maderas contrachapadas	44123910	328.409	80.421	130.730	62,6%	2,6%
Cerezas frescas	08092000	217.657	141.381	119.391	-15,6%	2,4%
Maíz para la siembra	10051000	166.038	94.095	110.801	17,8%	2,2%
Las demás carnes porcinas congeladas	02032900	297.842	87.436	109.111	24,8%	2,2%
Pasta química de coníferas a la sosa cruda	47031100	195.247	48.189	105.989	119,9%	2,1%
Ciruelas frescas	08094010	111.026	102.041	91.075	-10,7%	1,8%
Los demás vinos	22042990	243.255	85.445	63.158	-26,1%	1,3%
Los demás productos		4.412.755	1.218.445	1.488.612	22,2%	29,8%
<b>TOTAL</b>		<b>12.263.142</b>	<b>4.335.664</b>	<b>5.001.198</b>	<b>15,4%</b>	<b>100,0%</b>

Fuente: ODEPA con información del Servicio Nacional de Aduanas.

\* Cifras sujetas a revisión por informes de variación de valor (IVV).

**Gráfico N° 10**  
**Principales productos silvoagropecuarios exportados**  
**Miles de dólares enero - abril de 2011**



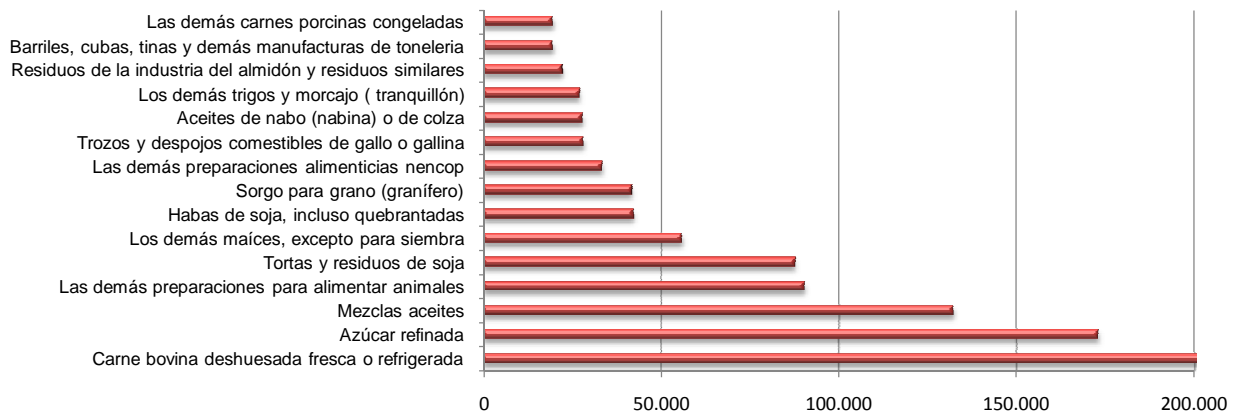
Fuente: ODEPA con información del Servicio Nacional de Aduanas

**Cuadro N°9**  
**Principales productos silvoagropecuarios importados**

Producto	Código SACH	Miles de dólares CIF			Variación 2011-2010	Participación 2011
		2010 ene-dic	enero - abril 2011			
Carne bovina deshuesada fresca o refrigerada	02013000	675.675	182.397	206.541	13,2%	13,1%
Azúcar refinada	17019900	257.431	81.102	173.129	113,5%	11,0%
Mezclas aceites	15179000	269.643	90.347	132.125	46,2%	8,4%
Las demás preparaciones para alimentar animales	23099090	241.281	79.751	90.256	13,2%	5,7%
Tortas y residuos de soja	23040000	170.216	47.141	87.661	86,0%	5,5%
Los demás maíces, excepto para siembra	10059000	138.588	50.926	55.819	9,6%	3,5%
Habas de soja, incluso quebrantadas	12010000	27.772	1.255	42.095	3254,2%	2,7%
Sorgo para grano (granífero)	10070000	110.989	20.077	41.638	107,4%	2,6%
Las demás preparaciones alimenticias nencop	21069090	83.174	25.168	33.341	32,5%	2,1%
Trozos y despojos comestibles de gallo o gallina	02071400	62.336	19.867	27.980	40,8%	1,8%
Aceites de nabo (nabina) o de colza	15141100	2.256	0	27.791		1,8%
Los demás trigos y morcajo (tranquillón)	10019000	152.152	31.950	27.037	-15,4%	1,7%
Residuos de la industria del almidón y residuos similares	23031000	41.506	12.327	21.993	78,4%	1,4%
Barriles, cubas, tinas y demás manufacturas de tonelería	44160000	29.998	15.879	19.388	22,1%	1,2%
Las demás carnes porcinas congeladas	02032900	29.028	13.500	19.310	43,0%	1,2%
Los demás productos		1.594.421	461.832	573.821	24,2%	36,3%
<b>TOTAL</b>		<b>3.886.466</b>	<b>1.133.522</b>	<b>1.579.925</b>	<b>39,4%</b>	<b>100,0%</b>

Fuente: ODEPA con información del Servicio Nacional de Aduanas.

**Gráfico N° 11**  
**Principales productos silvoagropecuarios importados**  
**Miles de dólares enero - abril de 2011**



Fuente: ODEPA con información del Servicio Nacional de Aduanas

Cuadro N° 10

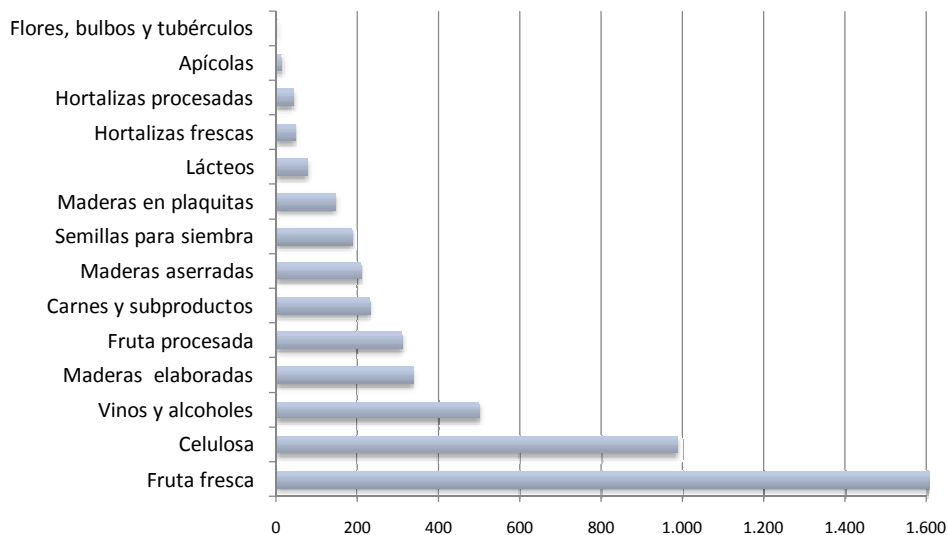
## Principales rubros exportados

Rubro	Volumen (toneladas/miles de litros <sup>1</sup> )				Valor (miles de US\$ FOB)*				
	2010	enero - abril			2010	enero - abril			Partc. 2011
		2010	2011	Var % 11/10		2010	2011	Var % 11/10	
<b>Exportaciones totales</b>					<b>12.263.142</b>	<b>4.335.664</b>	<b>5.001.198</b>	<b>15,4%</b>	
Fruta fresca	2.468.209	1.158.632	1.313.201	13,3%	3.455.764	1.945.231	1.679.809	-13,6%	33,6%
Celulosa	3.353.101	946.171	1.354.015	43,1%	2.386.937	606.520	987.375	62,8%	19,7%
Vinos y alcoholes	736.534	241.472	196.945	-18,4%	1.562.927	437.462	498.435	13,9%	10,0%
Maderas elaboradas	-	-	-	-	925.575	240.225	335.225	39,5%	6,7%
Fruta procesada	535.389	138.391	157.023	13,5%	909.821	230.895	307.182	33,0%	6,1%
Carnes y subproductos	217.154	64.945	73.396	13,0%	623.303	176.280	228.377	29,6%	4,6%
Maderas aserradas	-	-	-	-	547.406	123.978	205.753	66,0%	4,1%
Semillas para siembra	82.804	40.953	49.560	21,0%	358.739	148.284	183.821	24,0%	3,7%
Maderas en plaquitas	4.614.908	1.408.164	1.813.381	28,8%	334.828	97.933	144.980	48,0%	2,9%
Lácteos	67.175	22.845	26.755	17,1%	159.100	51.715	75.511	46,0%	1,5%
Hortalizas frescas	95.070	60.135	58.930	-2,0%	64.538	41.932	46.673	11,3%	0,9%
Hortalizas procesadas	132.994	35.197	28.552	-18,9%	187.710	46.857	40.334	-13,9%	0,8%
Apícolas	8.601	3.017	3.851	27,6%	28.986	10.002	14.123	41,2%	0,3%
Flores, bulbos y tubérculos	12.207	504	392	-22,4%	36.887	3.719	2.662	-28,4%	0,1%

Fuente: ODEPA con información del Servicio Nacional de Aduanas. \* Cifras sujetas a revisión por informes de variación de valor (IVV).

Nota 1: volumen de vinos y alcoholes en miles de litros.

Gráfico N° 12  
Principales rubros exportados  
Millones de dólares enero - abril de 2011



Fuente: ODEPA con información del Servicio Nacional de Aduanas

Cuadro N° 11									
Exportaciones de frutas *									
Productos	Código SACH	Volumen (toneladas)				Valor (miles de US\$ FOB)			
		2010	enero - abril		2010	enero - abril		Var % 11/10	
			2010	2011		2010	2011		
<b>Total Agrícola</b>						<b>6.928.978</b>	<b>2.944.334</b>	<b>2.884.724</b>	<b>-2,0</b>
<b>Total Frutas</b>		<b>3.003.598</b>	<b>1.297.024</b>	<b>1.470.224</b>	<b>13,4</b>	<b>4.365.585</b>	<b>2.176.126</b>	<b>1.986.991</b>	<b>-8,7</b>
<b>Fruta primario</b>		<b>2.468.209</b>	<b>1.158.632</b>	<b>1.313.201</b>	<b>13,3</b>	<b>3.455.764</b>	<b>1.945.231</b>	<b>1.679.809</b>	<b>-13,6</b>
<b>Fruta fresca</b>		<b>2.437.748</b>	<b>1.155.885</b>	<b>1.309.666</b>	<b>13,3</b>	<b>3.247.326</b>	<b>1.931.641</b>	<b>1.662.357</b>	<b>-13,9</b>
Uvas	08061000	781.085	618.173	680.102	10,0	1.294.672	1.044.941	842.204	-19,4
Manzanas	08081000	837.149	188.076	225.491	19,9	621.968	138.623	150.673	8,7
Kiwis	08105000	181.870	19.691	21.856	11,0	146.864	18.479	20.888	13,0
Aguacates (paltas)	08044000	107.922	44.813	26.056	-41,9	156.381	58.017	42.703	-26,4
Ciruelas	08094010	74.399	68.468	90.589	32,3	111.026	102.041	91.075	-10,7
Peras	08082010	116.281	62.821	75.141	19,6	106.232	59.513	60.752	2,1
Arándanos	08104000	55.011	42.307	56.443	33,4	305.324	241.865	234.708	-3,0
Nectarines	08093010	55.203	50.255	56.850	13,1	76.670	70.584	57.027	-19,2
Melocotones (duraznos)	08093020	36.636	31.796	33.071	4,0	48.602	42.007	29.905	-28,8
Frambuesas	08102000	580	488	311	-36,2	3.571	3.284	1.898	-42,2
Limones	08055010	44.968	1.672	1.007	-39,8	42.650	1.292	1.311	1,4
Mandarinas, clementinas	08052000	39.722	0	0		45.416	0	0	
Cerezas	08092000	44.112	22.978	36.440	58,6	217.657	141.381	119.391	-15,6
Naranjas	08051000	52.733	3	25	841,4	48.881	5	14	172,6
Otros	-	10.076	4.343	6.286	44,7	21.411	9.607	9.809	2,1
<b>Frutos secos</b>		<b>30.461</b>	<b>2.748</b>	<b>3.535</b>	<b>28,6</b>	<b>208.437</b>	<b>13.590</b>	<b>17.453</b>	<b>28,4</b>
Almendras con cáscara, frescas o secas.	08021100	444	80	0	-100,0	1.868	312	0	-100,0
Almendras sin cáscara	08021200	6.245	1.049	695	-33,7	39.344	5.541	4.494	-18,9
Avellanas con cáscara, frescas o secas	08022100	2.203	1.072	1.970	83,7	6.422	3.409	5.565	63,3
Avellanas sin cáscara, frescas o secas.	08022200	48	11	2	-81,0	316	68	18	-74,1
Castañas, frescas o secas, incluso sin cáscara	08024000	124	0	24		108	0	30	
Los demás cocos , excepto secos	08011900	1	1	4	672,2	9	7	8	15,4
Nueces de marañón (merye, cajuil o anacardo)	08013100	180	0	0		840	0	0	
Nueces de nogal con cáscara	08023100	12.833	106	315	196,4	56.666	476	1.470	208,6
Nueces de nogal sin cáscara	08023200	8.379	428	525	22,7	102.826	3.777	5.865	55,3
Pistachos, frescos o secos, incluso sin cáscara	08025000	3	0	0		34	0	3	
Los demás frutos de cáscara, frescos o secos	08029000	1	0	0		5	0	0	

Fuente: ODEPA con información del Servicio Nacional de Aduanas. \* Cifras sujetas a revisión por informes de variación de valor (IVV).



Cuadro N° 11 (continuación)

## Exportaciones de frutas \*

Productos	Código SACH	Volumen (toneladas)				Valor (miles de US\$ FOB)			
		2010	enero - abril			2010	enero - abril		
			2010	2011	Var %11/10		2010	2011	Var %11/10
<b>Fruta industrializada</b>		<b>535.389</b>	<b>138.391</b>	<b>157.023</b>	<b>13,5</b>	<b>909.821</b>	<b>230.895</b>	<b>307.182</b>	<b>33,0</b>
<b>Compotas</b>		<b>124.729</b>	<b>32.354</b>	<b>35.135</b>	<b>8,6</b>	<b>103.724</b>	<b>26.038</b>	<b>35.097</b>	<b>34,8</b>
Damascos		696	421	463	9,9	681	412	531	28,8
Duraznos		41.121	14.106	12.403	-12,1	35.413	11.454	12.900	12,6
Las demás confituras, jaleas y mermeladas, puré y pastas de		82.905	17.826	22.269	24,9	67.617	14.172	21.664	52,9
Otras		6	0	0		12	0	1	
<b>Congelados</b>		<b>105.337</b>	<b>47.149</b>	<b>55.829</b>	<b>18,4</b>	<b>227.217</b>	<b>101.535</b>	<b>145.124</b>	<b>42,9</b>
Frambuesas		45.947	21.123	21.169	0,2	131.708	63.844	56.234	-11,9
Frutillas		21.704	10.817	7.103	-34,3	30.134	13.749	12.242	-11,0
Moras		14.836	8.061	8.574	6,4	19.992	10.381	19.005	83,1
Zarzamoras, mora-frambuesa y grosellas		2.716	687	1.103	60,6	6.048	1.298	3.138	141,7
Las demás		20.134	6.462	17.880	176,7	39.336	12.262	54.505	344,5
<b>Conservas</b>		<b>78.850</b>	<b>17.260</b>	<b>25.060</b>	<b>45,2</b>	<b>110.953</b>	<b>25.796</b>	<b>38.651</b>	<b>49,8</b>
Aceitunas		2.795	883	603	-31,7	5.186	1.401	1.304	-7,0
Cerezas		4.500	1.544	1.626	5,3	11.910	3.780	4.718	24,8
Damascos		76	70	137	96,3	95	87	183	109,8
Duraznos		60.858	12.607	19.250	52,7	70.742	15.316	24.419	59,4
Otras frutas preparadas o conservadas		1.987	429	341	-20,4	3.967	1.089	1.217	11,7
Frutos de cáscara y semillas, incluidas las mezclas, conserva		1.189	355	357	0,8	8.722	2.246	2.711	20,7
Mezclas preparadas o conservadas		7.060	1.335	2.636	97,4	9.542	1.815	3.832	111,2
Peras		199	0	4	2.126,4	228	0	32	6.297,0
Otras conservas		188	37	105	181,6	562	62	236	281,8
<b>Deshidratados</b>		<b>143.836</b>	<b>26.422</b>	<b>22.996</b>	<b>-13,0</b>	<b>327.723</b>	<b>53.468</b>	<b>54.682</b>	<b>2,3</b>
Ciruelas secas		67.172	14.029	11.216	-20,1	125.522	25.073	21.480	-14,3
Manzanas		6.424	1.307	1.371	4,9	32.381	6.702	6.947	3,7
Mosquetas		6.339	692	623	-10,0	24.714	3.005	2.156	-28,2
Pasas		63.545	10.286	9.606	-6,6	141.182	17.677	21.578	22,1
Otros deshidratados		356	108	181	67,9	3.924	1.012	2.521	149,2
<b>Extraccion de aceites</b>		<b>3.357</b>	<b>485</b>	<b>797</b>	<b>64,4</b>	<b>17.232</b>	<b>3.564</b>	<b>4.584</b>	<b>28,6</b>
Aceite de oliva, virgen		3.022	393	693	76,2	12.173	2.189	3.110	42,0
Aceite de rosa mosqueta y sus fracciones		322	90	84	-6,4	4.988	1.355	1.384	2,1
Otros		13	2	20	893,2	70	19	90	371,0
<b>Jugos</b>		<b>74.803</b>	<b>13.878</b>	<b>16.412</b>	<b>18,3</b>	<b>111.578</b>	<b>18.495</b>	<b>26.796</b>	<b>44,9</b>
Manzanas		37.732	5.001	10.088	101,7	39.847	4.456	14.531	226,1
Uva (Incluido el mosto)		36.920	8.788	6.281	-28,5	71.484	13.912	12.151	-12,7
Otros		151	88	43	-51,3	248	128	113	-12,0
<b>Otras frutas</b>		<b>4.477</b>	<b>843</b>	<b>793</b>	<b>-5,9</b>	<b>11.395</b>	<b>2.000</b>	<b>2.249</b>	<b>12,5</b>

Fuente: ODEPA con información del Servicio Nacional de Aduanas. \* Cifras sujetas a revisión por informes de variación de valor (IVV).

Cuadro N° 12

## Exportaciones de semillas para siembra \*

Productos	Código SACH	Volumen (toneladas)				Valor (miles de US\$ FOB)			
		2010	enero - abril			2010	enero - abril		
			2010	2011	Var % 11/10		2010	2011	Var % 11/10
<b>Total Agrícola</b>						<b>6.928.978</b>	<b>2.944.334</b>	<b>2.884.724</b>	<b>-2,0</b>
<b>Total Semillas</b>		<b>82.804</b>	<b>40.953</b>	<b>49.560</b>	<b>21,0</b>	<b>358.739</b>	<b>148.284</b>	<b>183.821</b>	<b>24,0</b>
Papas	7011000	969	0	0		1.084	0	0	
Porotos y frejoles para siembra		2.206	286	767	167,8	6.745	619	1.837	197,0
Trigo duro	10011000	0	0	1		0	0	1	
Cebada	10030000	610	41	206	403,1	236	15	113	661,9
Maíz para la siembra	10051000	56.901	33.860	36.753	8,5	166.038	94.095	110.801	17,8
Sorgo de grano	10070010	22	0	0		70	0	0	
Habas de soja	12010010	12.778	2.807	4.128	47,1	26.000	5.817	6.596	13,4
Semilla de lino para siembra	12040010								
Semilla algodón para siembra	12072010								
Semilla de raps		3.343	1.893	5.944	214,0	9.666	5.172	15.127	192,5
Semilla de girasol para al siembra	12060010	2.169	864	514	-40,5	10.030	4.498	1.736	-61,4
Semilla de sésamo para siembra	12074010								
Semilla de mostaza para siembra	12075010	0	0	0		0	0	6	
Semilla de cártamo para siembra	12079911	0	0	8		0	0	15	
Semilla de amapola para siembra	12079110								
Las demás semillas y frutos oleaginosos	12079900								
Semilla de remolacha azucarera	12091000	99	63	82	30,4	655	416	560	34,4
Semilla forrajera para siembra		1.194	103	770	649,4	2.958	384	2.833	637,3
Semillas de hortalizas		2.317	926	365	-60,6	104.061	27.215	30.084	10,5
Semillas de melón	12099920	16	5	5	1,6	5.187	1.496	1.662	11,1
Semillas de sandía	12099930	31	4	8	127,9	7.323	1.566	2.844	81,7
Las demás semillas, frutos y esporas	12099990	121	97	3	-96,8	939	460	129	-71,9
Semillas de plantas herbáceas	12093000	28	5	5	1,7	17.749	6.532	9.476	45,1

Fuente: ODEPA con información del Servicio Nacional de Aduanas. \* Cifras sujetas a revisión por informes de variación de valor (IVV).

Cuadro N°13

## Exportaciones de bulbos, flores de corte y musgos \*

Productos	Código SACH	Volumen (toneladas)				Valor (miles de US\$ FOB)			
		2010	enero - abril		2010	enero - abril		Var %11/10	
			2010	2011		2010	2011		
<b>Total Agrícola</b>					<b>6.928.978</b>	<b>2.944.334</b>	<b>2.884.724</b>	<b>-2,0</b>	
<b>Total Flores/Bulbos/Musgos</b>		<b>12.207</b>	<b>504</b>	<b>392</b>	<b>-22,4</b>	<b>36.887</b>	<b>3.719</b>	<b>2.662</b>	<b>-28,4</b>
<b>Bulbos en reposo vegetativo</b>	06011000	<b>11.734</b>	<b>338</b>	<b>293</b>	<b>-13,3</b>	<b>33.216</b>	<b>2.248</b>	<b>1.903</b>	<b>-15,3</b>
Bulbos de liliium	06011011	10.627	37	115	212,4	28.232	911	1.235	35,5
Bulbos de tulipán	06011012	967	282	178	-36,7	4.089	1.296	665	-48,7
Bulbos de cala	06011013	93	0	0	-100,0	779	23	0	-100,0
Los demás bulbos	-	48	19	0	-99,9	116	18	4	-79,2
<b>Bulbos en vegetación o en flor</b>	06012000	<b>1</b>	<b>1</b>	<b>0</b>	<b>-100,0</b>	<b>25</b>	<b>25</b>	<b>0</b>	<b>-100,0</b>
Bulbos de liliium	06012011	1	1	0	-100,0	25	25	0	-100,0
Bulbos de tulipán	06012012								
Los demás bulbos	-								
<b>Flores de corte</b>		<b>259</b>	<b>79</b>	<b>78</b>	<b>-0,6</b>	<b>3.162</b>	<b>1.216</b>	<b>722</b>	<b>-40,6</b>
Calas	06031960	29	8	4	-54,6	341	210	34	-84,0
Lilium	06031910	1	1	1	97,0	5	5	4	-26,1
Peonias	06031930	132	42	22	-48,2	1.447	538	233	-56,7
Tulipán	06031920								
Claveles	06031200								
Orquídeas	06031300	8	1	1	-16,5	150	10	10	1,7
Otras flores de corte	-	89	27	51	88,6	1.219	453	442	-2,4
<b>Musgos y líquenes.</b>	06041000	<b>212</b>	<b>87</b>	<b>21</b>	<b>-76,4</b>	<b>485</b>	<b>230</b>	<b>36</b>	<b>-84,4</b>

Fuente: ODEPA con información del Servicio Nacional de Aduanas. \* Cifras sujetas a revisión por informes de variación de valor (IVV).

Cuadro N°14

## Exportaciones de hortalizas y tubérculos \*

Productos	Código SACH	Volumen (toneladas)				Valor (miles de US\$ FOB)			
		2010	enero - abril			2010	enero - abril		
			2010	2011	Var % 11/10		2010	2011	Var % 11/10
<b>Total Agrícola</b>						<b>6.928.978</b>	<b>2.944.334</b>	<b>2.884.724</b>	<b>-2,0</b>
<b>Total Hortalizas y Tubérculos</b>		<b>228.064</b>	<b>95.331</b>	<b>87.481</b>	<b>-8,2</b>	<b>252.248</b>	<b>88.789</b>	<b>87.007</b>	<b>-2,0</b>
<b>Primario</b>		<b>95.070</b>	<b>60.135</b>	<b>58.930</b>	<b>-2,0</b>	<b>64.538</b>	<b>41.932</b>	<b>46.673</b>	<b>11,3</b>
Achicorias, radicchios		1.273	1.070	1.074	0,3	1.081	871	1.013	16,3
Ajos		6.156	4.406	6.389	45,0	18.684	13.537	19.891	46,9
Cebollas		83.968	52.791	50.322	-4,7	40.327	25.530	24.263	-5,0
Chalotes		0	0	0	-64,7	1	0	0	-64,7
Espárragos		117	0	0	1.200,0	260	0	0	1.150,0
Judías		1	0	1	83,6	11	4	1	-83,3
Lechugas		10	2	1	-28,6	11	3	2	-28,0
Melones frescos		1	1	1	22,3	3	2	2	33,7
Orégano, fresco o seco		958	391	400	2,3	2.566	1.062	1.151	8,4
Papas, excepto para siembra		789	200	1	-99,5	213	69	1	-98,8
Pimiento fresco o refrigerado		79	13	3	-78,0	132	33	6	-81,9
Tomates		790	633	10	-98,5	619	472	13	-97,2
Zanahorias y nabos		5	1	303	24.807,2	10	2	81	4.445,0
Otras hortalizas		922	626	425	-32,1	621	347	248	-28,5
<b>Industrial</b>		<b>132.994</b>	<b>35.197</b>	<b>28.552</b>	<b>-18,9</b>	<b>187.710</b>	<b>46.857</b>	<b>40.334</b>	<b>-13,9</b>
Congelados		22.278	5.128	6.687	30,4	45.179	10.562	14.611	38,3
Conservas		11.698	2.268	1.744	-23,1	24.871	4.292	3.204	-25,4
Deshidratados		3.138	520	567	8,9	17.200	2.907	3.071	5,6
Pastas pulpas y jugos		95.880	27.280	19.554	-28,3	100.461	29.095	19.448	-33,2

Fuente: ODEPA con información del Servicio Nacional de Aduanas. \* Cifras sujetas a revisión por informes de variación de valor (IVV).

Cuadro N° 15

## Exportaciones de vinos y alcoholes \*

PRODUCTOS	Código SACH	Volumen (miles de litros)				Valor (miles de US\$ FOB)			
		2010	enero - abril		2010	enero - abril		Var % 11/10	
			2010	2011		2010	2011		
<b>Total Agrícola</b>						<b>6.928.978</b>	<b>2.944.334</b>	<b>2.884.724</b>	<b>-2,0</b>
<b>Total Vinos y Alcoholes</b>		<b>736.534</b>	<b>241.472</b>	<b>196.945</b>	<b>-18,4</b>	<b>1.562.927</b>	<b>437.462</b>	<b>498.435</b>	<b>13,9</b>
<b>Vino con denominación de origen</b>	<b>22042110</b>	<b>382.553</b>	<b>104.172</b>	<b>117.530</b>	<b>12,8</b>	<b>1.186.463</b>	<b>319.972</b>	<b>391.459</b>	<b>22,3</b>
Vino Sauvignon Blanc	22042111	54.397	13.569	14.386	6,0	151.336	38.686	42.946	11,0
Vino Chardonnay	22042112	35.705	9.123	11.131	22,0	108.514	28.119	35.674	26,9
Vino blanco mezclas	22042113	26.418	7.043	7.338	4,2	68.599	18.165	19.998	10,1
Los demás vinos blancos	22042119	4.429	1.584	1.092	-31,1	12.422	3.984	3.900	-2,1
Vino Cabernet Sauvignon	22042121	82.106	23.370	26.052	11,5	276.470	77.733	92.951	19,6
Vino Merlot	22042122	39.201	10.950	12.004	9,6	110.808	31.563	36.699	16,3
Vino Carmenere	22042124	20.745	6.402	6.780	5,9	74.251	22.453	25.965	15,6
Vino Syrah	22042125	7.258	1.757	2.301	30,9	29.497	7.525	10.106	34,3
Vino Pinot Noir	22042126	5.260	1.503	2.042	35,9	25.520	7.064	10.148	43,7
Vino tinto mezclas	22042127	89.934	24.331	29.522	21,3	282.240	72.517	97.097	33,9
Los demás vinos tintos	22042129	5.232	1.707	1.640	-3,9	17.538	4.720	7.058	49,5
Los demás vinos con denominación	22042130	11.868	2.833	3.242	14,4	29.269	7.443	8.917	19,8
<b>Otros vinos y alcoholes</b>		<b>343.179</b>	<b>134.063</b>	<b>76.824</b>	<b>-42,7</b>	<b>347.878</b>	<b>110.031</b>	<b>98.614</b>	<b>-10,4</b>
Los demás vinos	22042990	290.924	121.235	59.240	-51,1	243.255	85.445	63.158	-26,1
Los demás vinos capacidad inferior o igual a 2	22042190	48.600	12.237	16.603	35,7	90.074	22.130	31.641	43,0
Vino espumoso	22041000	3.307	520	893	71,6	12.871	2.144	3.379	57,6
Pisco	22082010	348	70	89	26,2	1.678	312	437	39,8
Otros	-	10.801	3.237	2.591	-20,0	28.585	7.459	8.361	12,1

Fuente: ODEPA con información del Servicio Nacional de Aduanas. \* Cifras sujetas a revisión por informes de variación de valor (IVV).

Cuadro N°16									
Exportaciones pecuarias *									
PRODUCTOS	Código SACH	Volumen (toneladas)				Valor (miles de US\$ FOB)			
		2010	enero - abril		2010	enero - abril			
			2010	2011		Var %11/10	2010	2011	Var %11/10
<b>Total Pecuario</b>						<b>1.010.108</b>	<b>293.725</b>	<b>393.831</b>	<b>34,1</b>
<b>Primario</b>						<b>90.688</b>	<b>29.469</b>	<b>35.071</b>	<b>19,0</b>
Aves vivas **		558.454	196.534	128.620	-34,6	1.339	486	218	-55,1
Equinos vivos **		1.209	41	58	41,5	5.792	1.054	1.385	31,4
Porcinos vivos **		2.133	0	418		2.596	0	770	
Lana sucia y lavada		4.160	2.048	1.575	-23,1	11.435	5.746	5.869	2,1
Miel natural		8.601	3.017	3.851	27,6	28.986	10.002	14.123	41,2
Otros pecuarios						40.541	12.181	12.706	4,3
<b>Industrial</b>						<b>919.420</b>	<b>264.256</b>	<b>358.761</b>	<b>35,8</b>
<b>Lácteos</b>		<b>67.175</b>	<b>22.845</b>	<b>26.755</b>	<b>17,1</b>	<b>159.100</b>	<b>51.715</b>	<b>75.511</b>	<b>46,0</b>
Leche líquida		1.135	176	357	103,3	1.191	247	358	45,1
Leche en polvo descremada		2.786	408	951	133,3	8.625	1.168	3.354	187,2
Leche en polvo entera		8.787	5.277	7.983	51,3	27.169	15.468	29.180	88,6
Yogur		36	11	14	28,5	35	10	8	-23,5
Quesos		10.811	3.277	3.964	20,9	44.404	12.973	17.552	35,3
Leche condensada		28.877	9.148	9.174	0,3	51.536	15.643	17.114	9,4
Dulce de leche (manjar)		4.151	1.174	1.132	-3,5	6.923	1.918	2.043	6,5
Otros		10.592	3.374	3.179	-5,8	19.216	4.289	5.903	37,6
<b>Carnes y subproductos</b>		<b>217.154</b>	<b>64.945</b>	<b>73.396</b>	<b>13,0</b>	<b>623.303</b>	<b>176.280</b>	<b>228.377</b>	<b>29,6</b>
Carne bovina		4.921	751	763	1,6	34.537	4.671	4.941	5,8
Carne de ave		88.829	23.904	30.462	27,4	207.557	53.437	76.931	44,0
Carne ovina		6.827	3.109	2.694	-13,3	32.518	15.520	18.680	20,4
Carne porcina		93.671	29.685	31.297	5,4	322.379	94.382	118.303	25,3
Otras carnes y subproductos		22.907	7.497	8.180	9,1	26.312	8.270	9.522	15,1
<b>Otros productos pecuarios</b>						<b>137.017</b>	<b>36.261</b>	<b>54.873</b>	<b>51,3</b>
Embutidos y productos similares	16010000	4.042	1.214	1.413	16,4	8.532	2.380	3.220	35,3
Otros						128.485	33.881	51.652	52,5

Fuente: ODEPA con información del Servicio Nacional de Aduanas. \* Cifras sujetas a revisión por informes de variación de valor (IVV). \*\* Unidades

Cuadro N°17										
Exportaciones forestales *										
PRODUCTOS	Código SACH	Volumen (toneladas)				Valor (miles de US\$ FOB)				
		2010	enero - abril		2010	enero - abril		2010	2011	Var %11/10
			2010	2011		Var %11/10	2010			
<b>Total Forestal</b>						<b>4.324.055</b>	<b>1.097.605</b>	<b>1.722.643</b>	<b>56,9</b>	
<b>Primario</b>						<b>341.654</b>	<b>99.536</b>	<b>147.405</b>	<b>48,1</b>	
<b>Maderas en plaquitas</b>		<b>4.614.908</b>	<b>1.408.164</b>	<b>1.813.381</b>	<b>28,8</b>	<b>334.828</b>	<b>97.933</b>	<b>144.980</b>	<b>48,0</b>	
Coníferas		0	0	0		0	0	0		
No coníferas		4.614.908	1.408.164	1.813.381	28,8	334.828	97.933	144.980	48,0	
<b>Maderas en bruto (Metros cúbicos)</b>		<b>528.478</b>	<b>496.416</b>	<b>4.172</b>	<b>-99,2</b>	<b>3.645</b>	<b>418</b>	<b>976</b>	<b>133,4</b>	
Coníferas		501.874	496.067	3.137	-99,4	1.380	266	624	134,4	
No coníferas		26.604	349	1.035	196,6	2.265	152	351	131,6	
<b>Otros forestales</b>						<b>3.182</b>	<b>1.184</b>	<b>1.449</b>	<b>22,3</b>	
<b>Industrial</b>						<b>3.982.401</b>	<b>998.069</b>	<b>1.575.238</b>	<b>57,8</b>	
<b>Celulosa</b>		<b>3.353.101</b>	<b>946.171</b>	<b>1.354.015</b>	<b>43,1</b>	<b>2.386.937</b>	<b>606.520</b>	<b>987.375</b>	<b>62,8</b>	
Celulosa cruda conífera		290.096	82.247	148.435	80,5	195.247	48.189	105.989	119,9	
Celulosa cruda no conífera		0	0	0		0	0	0		
Celulosa Blanqueada semiblanqueada conífera		1.545.711	439.870	581.252	32,1	1.136.911	288.494	451.018	56,3	
Celulosa Blanqueada semiblanqueada no conífera		1.517.293	424.054	624.328	47,2	1.054.779	269.838	430.368	59,5	
Otros		0	0	0		0	0	0		
<b>Maderas Aserradas <sup>1</sup></b>						<b>547.406</b>	<b>123.978</b>	<b>205.753</b>	<b>66,0</b>	
Madera aserrada conífera		4.481.677	671.306	1.095.292	63,2	542.743	122.328	204.358	67,1	
Madera aserrada no conífera		67.534	2.671	149.623	5.501,8	3.560	1.259	1.134	-9,9	
Madera aserrada otras						1.103	392	262	-33,1	
<b>Maderas elaboradas <sup>1</sup></b>						<b>925.575</b>	<b>240.225</b>	<b>335.225</b>	<b>39,5</b>	
Maderas elaborada conífera						516.327	128.541	192.225	49,5	
Maderas elaborada no conífera						15.791	3.079	5.117	66,2	
Maderas elaborada las demás						393.457	108.605	137.883	27,0	
<b>Papel prensa (para periódico)</b>		<b>203.090</b>	<b>50.492</b>	<b>70.424</b>	<b>39,5</b>	<b>121.136</b>	<b>27.177</b>	<b>46.779</b>	<b>72,1</b>	
<b>Otras forestales</b>						<b>1.347</b>	<b>169</b>	<b>106</b>	<b>-37,5</b>	

Fuente: ODEPA con información del Servicio Nacional de Aduanas. \* Cifras sujetas a revisión por informes de variación de valor (IVV).1/ Volumenes sin validar

Cuadro N°18

## Importaciones de productos silvoagropecuarios

PRODUCTOS	Código SACH	Volumen (toneladas)				Valor (miles de US\$ CIF)			
		2010	enero - abril			2010	enero - abril		
			2010	2011	Var %11/10		2010	2011	Var %11/10
<b>Total Importaciones</b>						<b>3.886.465</b>	<b>1.133.522</b>	<b>1.579.926</b>	<b>39,4</b>
<b>Primario</b>						<b>798.001</b>	<b>210.098</b>	<b>297.373</b>	<b>41,5</b>
Maíz consumo	10059000	596.478	250.687	181.776	-27,5	138.588	50.926	55.819	9,6
Trigo Blando	10019000	614.636	135.001	79.557	-41,1	152.152	31.950	27.037	-15,4
Trigo Duro	10011000	17.895	1	29.234	3.038.791,6	4.958	0	10.842	5.860.537,3
Cebada	10030000	44.251	732	7.605	938,3	10.721	218	2.464	1.029,5
Habas de soja, incluso quebrantadas	12010000	58.143	3.302	78.660	2.282,3	27.772	1.255	42.095	3.255,0
Otros productos silvoagropecuarios	-	-	-	-	-	463.810	125.748	159.115	26,5
<b>Industrial</b>						<b>3.088.464</b>	<b>923.424</b>	<b>1.282.553</b>	<b>38,9</b>
Arroz descascarillado	10062000	135	0	1		90	1	5	
Arroz blanqueado	10063000	98.555	30.201	28.266	-6,4	54.513	17.259	15.731	-8,9
Arroz partido	10064000	25.106	8.484	6.401	-24,6	9.088	3.064	2.600	-15,1
Harina de trigo	11010000	2.986	640	129	-79,9	903	161	66	-59,2
Aceite de Maravilla en bruto	15121110	4.164	1.273	1.469	15,4	4.987	1.451	2.322	60,0
Aceite de Maravilla refinado	15121910	7.837	2.802	4.048	44,5	11.780	3.886	7.454	91,8
Aceite de soja en bruto	15071000	0	0	0		0	0	0	
Aceite de soja refinado	15079000	3.254	2.006	182	-90,9	3.515	2.098	268	-87,2
Mezclas de aceites	15179000	237.838	85.848	90.012	4,9	269.643	90.347	132.125	46,2
Azúcar refinada	17019900	415.148	128.968	217.885	68,9	257.431	81.102	173.129	113,5
Leche en polvo descremada	-	3.513	247	2.058	733,5	10.948	785	6.457	722,3
Leche en polvo entera	-	1.257	58	705	1.120,0	3.636	223	2.759	1.138,1
Quesos	-	7.744	2.578	3.827	48,4	34.492	10.732	17.548	63,5
Carne Bovina Refrigerada	-	126.704	37.865	33.505	-11,5	675.775	182.397	206.573	13,3
Carne Bovina Congelada	-	6.491	1.079	1.618	50,0	22.589	3.816	7.558	98,0
Carne Porcina	-	12.166	5.137	6.918	34,7	34.177	14.354	21.148	47,3
Carne Ave	-	64.227	23.901	26.333	10,2	105.623	36.541	42.689	16,8
Otros productos silvoagropecuarios	-	-	-	-	-	1.589.274	475.205	644.124	35,5

Fuente: ODEPA con información del Servicio Nacional de Aduanas.



Cuadro N° 19

## Importaciones de insumos y maquinaria

PRODUCTOS	Código SACH	Volumen (toneladas)				Valor (miles de US\$ CIF)			
		2010	enero - abril		2010	enero - abril		Var % 11/10	
			2010	2011		Var % 11/10	2010		2011
<b>Insumos</b>									
					<b>723.207</b>	<b>169.607</b>	<b>258.662</b>		<b>52,5</b>
<b>Fertilizantes</b>		<b>1.021.770</b>	<b>239.477</b>	<b>316.097</b>	<b>32,0</b>	<b>401.087</b>	<b>91.170</b>	<b>158.018</b>	<b>73,3</b>
Urea	-	519.673	93.816	121.027	29,0	173.390	34.118	52.668	54,4
Superfosfatos	-	120.153	38.435	44.056	14,6	45.125	12.944	23.434	81,0
Nitrato de Amonio	-	22.423	14.460	5.516	-61,9	9.568	6.312	2.235	-64,6
Fosfato Diamónico	-	65.614	17.693	21.646	22,3	32.333	8.202	14.253	73,8
Fosfato Monoamónico	-	75.651	11.814	17.877	51,3	35.257	4.951	11.537	133,0
Otros fertilizantes	-	218.257	63.260	105.975	67,5	105.415	24.643	53.889	118,7
<b>Agroquímicos</b>		<b>32.754</b>	<b>10.019</b>	<b>12.070</b>	<b>20,5</b>	<b>225.444</b>	<b>52.614</b>	<b>66.294</b>	<b>26,0</b>
Herbicidas	-	7.234	2.467	3.321	34,6	51.616	11.535	16.172	40,2
Fungicidas	-	3.727	758	1.158	52,7	54.885	10.687	13.919	30,2
Insecticidas	-	7.071	1.801	1.936	7,5	62.183	12.341	12.119	-1,8
Otros agroquímicos	-	14.723	4.993	5.655	13,3	56.760	18.051	24.084	33,4
<b>Medicamentos veterinarios</b>		<b>2.904</b>	<b>924</b>	<b>764</b>	<b>-17,3</b>	<b>67.058</b>	<b>17.903</b>	<b>21.888</b>	<b>22,3</b>
Antibióticos	-	2.180	658	501	-23,8	14.246	3.956	5.553	40,4
Vacunas	-	151	47	54	15,8	39.264	9.367	12.803	36,7
Otros Insumos	-	573	219	209	-4,8	13.547	4.581	3.531	-22,9
<b>Otros Insumos</b>						<b>29.619</b>	<b>7.920</b>	<b>12.462</b>	<b>57,3</b>
Cuchillas y hojas cortantes, para madera y máquinas		473	140	323	130,4	12.951	4.057	5.261	29,7
Sacos y talegas		5.928	1.441	2.393	66,1	16.668	3.863	7.201	86,4
<b>Maquinaria 1/</b>						<b>470.717</b>	<b>110.729</b>	<b>213.918</b>	<b>93,2</b>
Tractores		4.434	801	1.280	59,8	80.113	17.777	34.164	92,2
Cosechadoras-trilladoras		120	25	44	76,0	10.712	1.435	4.469	211,5
Sembradoras, plantadoras y transplantadoras		825	273	136	-50,2	5.156	1.757	1.831	4,2
Otras maquinarias y herramientas						374.735	89.761	173.454	93,2

FUENTE: ODEPA con información del Servicio Nacional de Aduanas. Nota: 1\_/ Unidades