

**BOLETIN ESTADISTICO  
COMERCIO EXTERIOR SILVOAGROPECUARIO**

**N° 24**

**ENERO - DICIEMBRE 2001**



**GOBIERNO DE CHILE  
ODEPA**

**FEBRERO 2002**

**Boletín Estadístico de Comercio Exterior Silvoagropecuario**  
**Enero - Diciembre 2001**  
**N° 24**

Estadísticas  
Aída Guerrero L.

Publicación de la Oficina de Estudios y Políticas Agrarias -ODEPA-  
Ministerio de Agricultura, República de Chile

Director y Representante Legal  
Carlos Furche Guajardo

Febrero de 2002

Distribución y Suscripciones  
Centro de Información Silvoagropecuaria, CIS  
Valentín Letelier 1339 - Código Postal 6501070  
Fono (56-2) 397 3000 - Fax (56-2) 397 3033  
E-mail: [webodepa@minagri.gob.cl](mailto:webodepa@minagri.gob.cl)  
[www.odepa.gob.cl](http://www.odepa.gob.cl)  
Santiago de Chile

Impreso en ODEPA  
Teatinos 40, Piso 8  
Fono (56-2) 397 3000 - Fax (56-2) 397 3044

## CONTENIDO

Cuadro	Descripción	Página
Nº 1	BALANZA DE PRODUCTOS SILVOAGROPECUARIOS	5
Nº 2	BALANZA DE PRODUCTOS SILVOAGROPECUARIOS POR CLASE Y SUBSECTOR	6
Nº 3	BALANZA DE PRODUCTOS SILVOAGROPECUARIOS POR ZONA ECONOMICA	7
Nº 4	PRINCIPALES PRODUCTOS DE EXPORTACION	8
Nº 5	PRODUCTOS DE EXPORTACION CON MAYOR EXPANSION	8
Nº 6	PRINCIPALES PRODUCTOS DE IMPORTACION	9
Nº 7	PRODUCTOS DE IMPORTACION CON MAYOR EXPANSION	9
Nº 8	EXPORTACIONES SILVOAGROPECUARIAS	10
Nº 9	IMPORTACIONES SILVOAGROPECUARIAS	14
Nº 10	IMPORTACIONES DE INSUMOS Y MAQUINARIAS	16
Nº 11	EXPORTACIONES DE PRODUCTOS AGRICOLAS POR DESTINOS	17
Nº 12	IMPORTACIONES DE PRODUCTOS AGROPECUARIOS POR ORIGEN	21
Nº 13	IMPORTACIONES DE INSUMOS Y MAQUINARIAS POR ORIGEN	23

**NOTA :**

A partir de enero de 2000 el Banco Central modificó su metodología para incorporar las variaciones de valor de las exportaciones, de manera que las cifras se ajustarán mensualmente de acuerdo con los Informes de Variación de Valor (IVV).



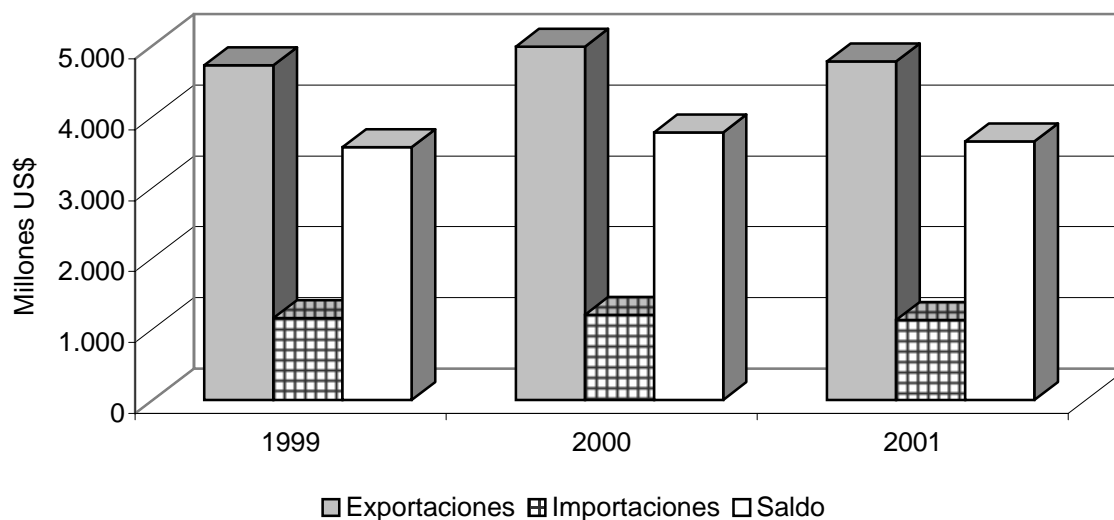
CUADRO N° 1

**BALANZA DE PRODUCTOS SILVOAGROPECUARIOS \***  
MILES US\$

ITEMS	1999	2000	2001	Var % 2001/2000
<b>EXPORTACIONES</b>	<b>4.720.594</b>	<b>4.977.333</b>	<b>4.776.245</b>	<b>-4,0</b>
Agrícolas	2.738.137	2.680.991	2.579.785	-3,8
Pecuarias	164.573	192.110	265.951	38,4
Forestales	1.817.884	2.104.232	1.930.509	-8,3
<b>IMPORTACIONES</b>	<b>1.156.287</b>	<b>1.201.442</b>	<b>1.132.607</b>	<b>-5,7</b>
Agrícolas	863.087	845.275	807.866	-4,4
Pecuarias	241.052	283.015	244.490	-13,6
Forestales	52.148	73.152	80.251	9,7
<b>SALDO SILVOAGROPECUARIO</b>	<b>3.564.307</b>	<b>3.775.891</b>	<b>3.643.638</b>	<b>-3,5</b>

Fuente : Elaborado por ODEPA. \* Cifras provisionarias.

**BALANZA DE PRODUCTOS SILVOAGROPECUARIOS**

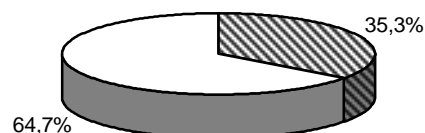


## CUADRO Nº 2

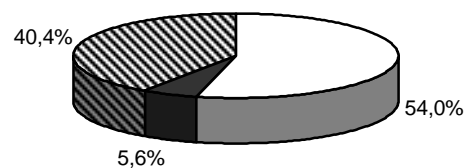
BALANZA DE PRODUCTOS SILVOAGROPECUARIOS POR CLASE Y SUBSECTOR \*  
MILES US\$

Clase / Subsector	1999	2000	2001	Var % 2001/2000
<b>Exportaciones Silvoagropecuarias</b>	<b>4.720.594</b>	<b>4.977.333</b>	<b>4.776.245</b>	<b>-4,0</b>
Primarias	1.836.434	1.797.029	1.687.448	-6,1
Agrícolas	1.609.013	1.584.412	1.467.356	-7,4
Pecuarias	34.312	31.277	37.364	19,5
Forestales	193.109	181.340	182.728	0,8
Industriales	2.884.160	3.180.304	3.088.797	-2,9
Agrícolas	1.129.124	1.096.579	1.112.429	1,4
Pecuarias	130.261	160.833	228.587	42,1
Forestales	1.624.775	1.922.892	1.747.781	-9,1
<b>Importaciones Silvoagropecuarias</b>	<b>1.156.287</b>	<b>1.201.442</b>	<b>1.132.607</b>	<b>-5,7</b>
Primarias	428.873	416.127	368.841	-11,4
Agrícolas	414.687	400.523	351.052	-12,4
Pecuarias	12.419	13.603	14.990	10,2
Forestales	1.767	2.001	2.799	39,9
Industriales	727.414	785.315	763.766	-2,7
Agrícolas	448.400	444.752	456.814	2,7
Pecuarias	228.633	269.412	229.500	-14,8
Forestales	50.381	71.151	77.452	8,9
<b>Balanza Silvoagropecuaria</b>	<b>3.564.307</b>	<b>3.775.891</b>	<b>3.643.638</b>	<b>-3,5</b>
Primarias	1.407.561	1.380.902	1.318.607	-4,5
Agrícolas	1.194.326	1.183.889	1.116.304	-5,7
Pecuarias	21.893	17.674	22.374	26,6
Forestales	191.342	179.339	179.929	0,3
Industriales	2.156.746	2.394.989	2.325.031	-2,9
Agrícolas	680.724	651.827	655.615	0,6
Pecuarias	-98.372	-108.579	-913	
Forestales	1.574.394	1.851.741	1.670.329	-9,8

Fuente : Elaborado por ODEPA. \* Cifras provisorias.

EXPORTACIONES POR CLASE  
PARTICIPACION ENERO-DICIEMBRE 2001

■ Primarias □ Industriales

EXPORTACIONES POR SUBSECTOR  
PARTICIPACION ENERO-DICIEMBRE 2001

□ Agrícolas ■ Pecuarias ▨ Forestales

CUADRO Nº 3

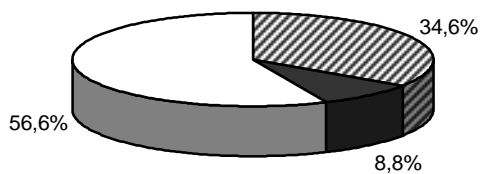
BALANZA DE PRODUCTOS SILVOAGROPECUARIOS POR ZONA ECONOMICA \*

MILES DE US\$

Zona Económica		Exportaciones	Importaciones	Saldo
<b>APEC (Excluido NAFTA)</b>				
	1999	971.821	42.984	928.837
	2000	1.035.121	45.915	989.206
	2001	978.517	33.123	945.394
	Var %	-5,5	-27,9	-4,4
<b>C.E.E.</b>				
	1999	1.067.005	88.934	978.071
	2000	1.177.134	101.403	1.075.731
	2001	1.058.949	102.434	956.515
	Var %	-10,0	1,0	-11,1
<b>MERCOSUR</b>				
	1999	336.926	634.008	-297.082
	2000	345.088	692.695	-347.607
	2001	270.597	726.459	-455.862
	Var %	-21,6	4,9	
<b>NAFTA</b>				
	1999	1.691.544	253.841	1.437.703
	2000	1.739.855	223.236	1.516.619
	2001	1.732.654	160.263	1.572.391
	Var %	-0,4	-28,2	3,7
<b>OTRAS</b>				
	1999	653.298	136.520	516.778
	2000	680.135	138.193	541.942
	2001	735.528	110.328	625.200
	Var %	8,1	-20,2	15,4
<b>TOTAL SILVOAGROPECUARIO</b>				
	1999	4.720.594	1.156.287	3.564.307
	2000	4.977.333	1.201.442	3.775.891
	2001	4.776.245	1.132.607	3.643.638
	Var %	-4,0	-5,7	-3,5

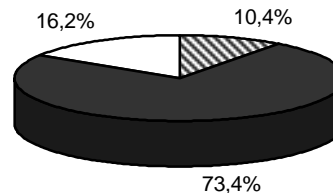
Fuente : Elaborado por ODEPA. \* Cifras provisorias.

EXPORTACIONES POR ZONA ECONOMICA PARTICIPACION ENERO-DICIEMBRE 2001



■ C.E.E ■ MERCOSUR □ NAFTA

IMPORTACIONES POR ZONA ECONOMICA PARTICIPACION ENERO-DICIEMBRE 2001



■ C.E.E ■ MERCOSUR □ NAFTA

CUADRO Nº 4

## PRINCIPALES PRODUCTOS DE EXPORTACION \*

PRODUCTOS	Valor (Millones de dólares)			
	1999	2000	2001	Var % 2001/2000
CELULOSA	824,5	1.081,2	828,7	-23,3
UVAS	597,3	662,4	563,3	-15,0
VINO CON DENOMINACION DE ORIGEN	388,4	434,7	453,9	4,4
LAS DEMAS MADERAS DE PINO INSIGNE	281,1	312,2	312,7	0,1
MANZANAS	247,6	202,1	230,6	14,1
MADERAS EN PLAQUITAS	133,0	133,7	148,2	10,8
LISTONES Y MOLDURAS DE MADERA PARA MUEBLES DE CONIFERAS	140,8	102,8	133,0	29,3
PAPEL PRENSA (PARA PERIODICO)	85,9	104,2	110,0	5,7
PUERTAS Y SUS MARCOS Y UMBRALES	69,2	66,7	83,1	24,6
CIRUELAS	76,1	64,8	69,9	7,8
LOS DEMAS VINOS	65,3	66,3	69,2	4,3
CARNE PORCINA	23,7	44,9	69,0	53,9
MAIZ PARA LA SIEMBRA	63,7	68,1	66,3	-2,7
KIWI	67,0	68,3	63,4	-7,2
VINO EN ENVASE HASTA 2 LITROS	55,5	64,3	61,6	-4,3

FUENTE : ODEPA. \* Cifras provisorias.

CUADRO Nº 5

## PRODUCTOS DE EXPORTACION CON MAYOR EXPANSION \*

PRODUCTOS	Valor (Millones de dólares)			
	1999	2000	2001	Var % 2001/2000
LISTONES Y MOLDURAS DE MADERA PARA MUEBLES DE CONIFERAS	140,8	102,8	133,0	29,3
MANZANAS	247,6	202,1	230,6	14,1
CARNE PORCINA	23,7	44,9	69,0	53,9
MADERA CONTRACHAPADA, CHAPADAS Y ESTRATIFICADAS DE CONIFERAS	36,2	38,2	58,1	52,0
VINO CON DENOMINACION DE ORIGEN	388,4	434,7	453,9	4,4
PUERTAS Y SUS MARCOS Y UMBRALES	69,2	66,7	83,1	24,6
CARNE AVE	16,1	23,3	38,2	63,6
MADERAS EN PLAQUITAS	133,0	133,7	148,2	10,8
LOS DEMAS CUEROS Y PIELES DEPILADAS	1,9	3,7	14,4	285,1
LECHE EN POLVO	14,5	4,3	14,0	226,3
LOS DEMAS TABLEROS DE FIBRA MASA VOL. SUP. A 0,35 E INF. A 0,5 g/cm3	32,7	32,8	41,3	25,6
JUGOS DE LAS DEMAS FRUTAS U HORTALIZAS	17,6	18,2	24,7	35,8
PAPEL PRENSA (PARA PERIODICO)	85,9	104,2	110,0	5,7
LIMONES	12,6	14,1	19,6	38,3
CIRUELAS	76,1	64,8	69,9	7,8

FUENTE : ODEPA. \* Cifras provisorias.



CUADRO N° 6

## PRINCIPALES PRODUCTOS DE IMPORTACION

PRODUCTOS	Valor (Millones de dólares)			
	1999	2000	2001	Var % 2001/2000
CARNE BOVINA	160,7	173,9	165,5	-4,8
MAIZ, LOS DEMAS (no semilla)	140,2	126,9	133,0	4,8
TORTAS Y RESIDUOS DE SOJA	67,8	80,1	91,0	13,6
MEZCLAS ACEITES, ANIMALES O VEGETALES Y ANIMALES CON VEGETALES	17,8	62,5	75,5	20,9
AZUCAR REFINADA	57,0	52,8	46,6	-11,6
PLATANOS	38,2	39,3	34,5	-12,1
LAS DEMAS PREPARACIONES ALIMENTICIAS	19,5	19,1	22,1	15,6
LECHE EN POLVO	18,3	30,1	21,5	-28,6
TRIGO DURO	21,8	14,7	21,2	44,1
MAIZ RESIDUO MOLIENDA	10,7	13,3	20,7	55,7
HABAS DE SOYA, INCLUSO QUEBRANTADAS	13,1	14,9	20,7	38,4
TRIGO BLANDO	66,6	53,9	19,9	-63,0
TE NEGRO (fermentado) PRESENTADO EN OTRA FORMA	18,4	16,8	18,9	12,8
ARROZ BLANQUEADO O SEMIBLANQUEADO, INCLUSO PULIDO	26,2	16,5	17,4	5,3
BARRILES, CUBAS, TINAS Y DEMAS	9,0	12,6	16,4	30,8

FUENTE : ODEPA

CUADRO N° 7

## PRODUCTOS DE IMPORTACION CON MAYOR EXPANSION

PRODUCTOS	Valor (Millones de dólares)			
	1999	2000	2001	Var % 2001/2000
MEZCLAS ACEITES, ANIMALES O VEGETALES Y ANIMALES CON VEGETALES	17,8	62,5	75,5	20,9
TORTAS Y RESIDUOS DE SOJA	67,8	80,1	91,0	13,6
LAS DEMAS MADERAS ASERRADAS DE CONIFERAS	1,4	1,8	9,4	408,8
MAIZ RESIDUO MOLIENDA	10,7	13,3	20,7	55,7
TRIGO DURO	21,8	14,7	21,2	44,1
MAIZ, LOS DEMAS (no semilla)	140,2	126,9	133,0	4,8
HABAS DE SOYA, INCLUSO QUEBRANTADAS	13,1	14,9	20,7	38,4
LAS DEMAS FRUCTOSAS Y JARABES	1,1	6,7	10,9	64,2
BARRILES, CUBAS, TINAS Y DEMAS	9,0	12,6	16,4	30,8
MANUFACTURAS DE TONELERIA	9,0	12,6	16,4	30,8
LAS DEMAS PREPARACIONES ALIMENTICIAS	19,5	19,1	22,1	15,6
TRIGO GLUTEN INCLUSO SECO	0,5	0,8	3,4	317,9
WHISKY	12,1	11,3	13,7	20,8
CELULOSA	3,3	6,0	8,3	37,7
LAS DEMAS PIELS, PLUMAS O PARTES DE AVES	0,9	2,3	4,6	95,4
CACAO EN POLVO	4,8	4,8	7,0	45,8

FUENTE : ODEPA

## CUADRO N° 8

## EXPORTACIONES SILVOAGROPECUARIAS \*

Sector	Productos	Volumen (Toneladas)			Valor (Miles US\$ FOB)		
		1999	2000	2001	1999	2000	2001
<b>TOTAL SILVOAGROPECUARIO</b>					<b>4.720.594</b>	<b>4.977.333</b>	<b>4.776.245</b>
<b>PRIMARIAS</b>					<b>1.836.434</b>	<b>1.797.029</b>	<b>1.687.448</b>
<b>AGRICOLA</b>					<b>1.609.013</b>	<b>1.584.412</b>	<b>1.467.356</b>
<b>Cereales</b>		<b>48.829</b>	<b>49.295</b>	<b>64.059</b>	<b>64.968</b>	<b>68.422</b>	<b>67.976</b>
	Avena	2.939	2.009	12.970	590	292	1.608
	Cebada	364	102	140	83	27	27
	Maíz para siembra	45.345	47.165	50.884	63.676	68.085	66.268
	Otros	181	20	66	619	17	73
<b>Leguminosas secas</b>		<b>12.201</b>	<b>13.254</b>	<b>11.945</b>	<b>7.214</b>	<b>5.972</b>	<b>7.512</b>
	Garbanzos	176	1	108	152	1	76
	Lentejas	18	60	69	10	22	26
	Frejoles consumo	9.907	9.264	8.979	5.157	2.949	3.910
	Otros	2.100	3.929	2.790	1.895	3.000	3.500
<b>Hortalizas y Tubérculos</b>		<b>71.756</b>	<b>63.114</b>	<b>70.321</b>	<b>91.533</b>	<b>98.935</b>	<b>81.859</b>
<b>Frescas</b>		<b>70.307</b>	<b>61.444</b>	<b>69.109</b>	<b>51.527</b>	<b>46.218</b>	<b>41.852</b>
	Ajos	11.898	10.319	8.934	14.996	10.045	8.932
	Cebollas	39.861	29.377	34.702	10.440	8.527	10.741
	Espárragos	5.076	3.639	2.944	10.135	6.403	4.056
	Orégano	2.255	3.085	3.076	6.673	7.686	4.668
	Tomates	3.629	6.011	6.530	2.579	4.034	3.772
	Otras	7.588	9.011	12.924	6.703	9.523	9.683
<b>Semillas</b>		<b>1.449</b>	<b>1.671</b>	<b>1.212</b>	<b>40.006</b>	<b>52.717</b>	<b>40.007</b>
	Semillas de melón y sandía	52	121	35	6.533	10.602	5.121
	Semilla de tomate	82	72	73	5.599	6.300	5.045
	Las demás semillas	1.315	1.478	1.104	27.873	35.816	29.841
<b>Frutas</b>		<b>1.488.303</b>	<b>1.448.657</b>	<b>1.620.325</b>	<b>1.379.467</b>	<b>1.351.305</b>	<b>1.256.989</b>
	Ciruelas	78.977	52.677	81.611	76.097	64.848	69.897
	Duraznos	32.884	30.762	37.721	31.679	33.541	34.072
	Kiwis	91.833	102.499	110.413	67.031	68.257	63.352
	Manzanas	521.736	387.714	540.746	247.597	202.149	230.613
	Nectarines	50.084	43.835	52.013	44.073	44.811	43.244
	Paltas	34.788	52.049	52.491	100.974	73.787	56.066
	Peras	156.402	124.808	128.835	82.712	64.426	58.925
	Uvas	473.062	596.196	545.281	597.325	662.390	563.300
	Otras	48.539	58.117	71.216	131.979	137.095	137.520
<b>Otros agrícolas</b>					<b>65.831</b>	<b>59.779</b>	<b>53.020</b>
<b>PECUARIO</b>					<b>34.312</b>	<b>31.277</b>	<b>37.364</b>
<b>Animales vivos 1/</b>					<b>22.317</b>	<b>20.576</b>	<b>21.705</b>
	Aves	2.183.711	2.112.327	2.206.611	4.673	4.698	4.843
	Caballos	150	193	192	4.602	5.026	4.931
	Ovinos	6.605	2.124		139	85	
	Porcinos	3.515	2.941	1.831	758	1.126	1.132
	Otros				12.146	9.641	10.799

1/ Unidades \* Cifras provisorias

## CUADRO Nº 8

## EXPORTACIONES SILVOAGROPECUARIAS \*

Sector	Productos	Volumen (Toneladas)			Valor (Miles US\$ FOB)		
		1999	2000	2001	1999	2000	2001
	<b>Lanas y fibras</b>	<b>4.337</b>	<b>3.271</b>	<b>3.811</b>	<b>4.548</b>	<b>3.549</b>	<b>4.377</b>
	Lana sucia y lavada	4.330	3.271	3.811	4.353	3.541	4.377
	Pelo conejo	8	1		196	8	
	Otros						
	<b>Otros pecuarios</b>				<b>7.447</b>	<b>7.152</b>	<b>11.281</b>
	<b>FORESTAL</b>				<b>193.109</b>	<b>181.340</b>	<b>182.728</b>
	Maderas en bruto				59.066	46.452	33.558
	Maderas en plaquitas	2.410.076	2.598.342	2.923.451	133.024	133.709	148.152
	Otros forestales				1.019	1.179	1.018
<b>INDUSTRIALES</b>					<b>2.884.160</b>	<b>3.180.304</b>	<b>3.088.797</b>
<b>AGRICOLA</b>					<b>1.129.124</b>	<b>1.096.579</b>	<b>1.112.429</b>
	<b>Cereales</b>				<b>26.581</b>	<b>22.520</b>	<b>28.618</b>
	Avena mondada	20.499	24.061	33.086	5.837	6.418	8.284
	Malta (Cebada) sin tostar	35.990	39.034	44.940	10.316	11.804	13.250
	Malta (Cebada) tostada	31.957	5.533	7.286	8.560	1.664	2.317
	Otros				1.868	2.634	4.767
	<b>Hortalizas y tubérculos</b>	<b>150.351</b>	<b>117.982</b>	<b>144.676</b>	<b>167.011</b>	<b>113.753</b>	<b>115.311</b>
	<b>Congelados</b>	<b>11.014</b>	<b>11.888</b>	<b>14.901</b>	<b>19.891</b>	<b>18.043</b>	<b>19.251</b>
	Maíz dulce congelado	1.172	1.165	1.772	1.189	1.082	1.492
	Guisantes o arvejas congeladas	903	1.099	1.116	912	1.044	979
	Otras	8.939	9.625	12.013	17.790	15.917	16.780
	<b>Deshidratados</b>	<b>5.936</b>	<b>5.580</b>	<b>6.162</b>	<b>24.776</b>	<b>25.603</b>	<b>23.877</b>
	Pimientos secos	4.322	3.957	4.868	16.863	18.608	18.586
	Puerros secos	301	310	154	802	798	411
	Otros	1.314	1.313	1.140	7.111	6.197	4.880
	<b>Pastas, pulpas y jugos</b>	<b>119.813</b>	<b>94.066</b>	<b>116.092</b>	<b>106.224</b>	<b>62.744</b>	<b>65.665</b>
	Pulpa y jugo de tomate	112.049	87.575	109.009	99.146	57.559	60.983
	Salsa de tomate y ketchup	7.763	6.492	7.084	7.077	5.185	4.683
	Jugo de tomate	0	0		1	0	
	<b>Conservas</b>	<b>7.389</b>	<b>3.247</b>	<b>4.374</b>	<b>6.839</b>	<b>3.310</b>	<b>3.177</b>
	Arvejas	87	51	23	79	40	15
	Espárragos	210	22	2	634	59	10
	Tomates	5.733	1.973	2.996	3.694	1.151	1.189
	Otras	1.358	1.202	1.353	2.432	2.059	1.963
	<b>Otras hortalizas</b>	<b>6.199</b>	<b>3.200</b>	<b>3.148</b>	<b>9.281</b>	<b>4.053</b>	<b>3.340</b>

\* Cifras provisionarias

## CUADRO N° 8

## EXPORTACIONES SILVOAGROPECUARIAS \*

Sector	Productos	Volumen (Toneladas)			Valor (Miles US\$ FOB)		
		1999	2000	2001	1999	2000	2001
	<b>Frutas</b>	<b>255.384</b>	<b>242.481</b>	<b>272.702</b>	<b>306.773</b>	<b>292.719</b>	<b>275.848</b>
	<b>Congelados</b>	<b>37.589</b>	<b>37.279</b>	<b>41.238</b>	<b>55.029</b>	<b>56.957</b>	<b>48.256</b>
	Frambuesas	17.541	20.127	21.943	30.661	38.296	29.211
	Frutillas	2.448	2.721	4.622	3.153	3.253	4.988
	Moras	10.889	8.073	7.262	13.854	8.740	6.508
	Otros	6.710	6.358	7.411	7.361	6.668	7.549
	<b>Deshidratados</b>	<b>63.366</b>	<b>71.359</b>	<b>73.874</b>	<b>94.930</b>	<b>99.959</b>	<b>92.979</b>
	Ciruelas secas	21.260	20.696	26.175	24.503	28.193	32.653
	Manzanas	3.775	3.579	4.446	11.827	11.983	13.214
	Mosquetas	5.541	5.173	5.546	12.219	9.669	11.022
	Pasas	32.563	41.576	37.471	45.782	49.252	35.424
	Otras	227	335	236	599	862	666
	<b>Conservas</b>	<b>59.733</b>	<b>56.450</b>	<b>50.673</b>	<b>63.975</b>	<b>54.850</b>	<b>47.242</b>
	Cerezas	5.011	5.102	4.318	10.741	9.934	8.180
	Damascos	512	234	281	500	236	274
	Duraznos	42.224	38.564	36.269	38.748	31.127	27.900
	Peras	550	414	468	469	350	369
	Otros	11.436	12.135	9.338	13.518	13.203	10.519
	<b>Compotas</b>	<b>25.801</b>	<b>25.941</b>	<b>33.890</b>	<b>23.227</b>	<b>20.821</b>	<b>24.519</b>
	Damascos	736	788	804	833	757	732
	Duraznos	6.765	7.442	12.287	8.931	7.861	11.064
	Otras	18.300	17.711	20.798	13.463	12.202	12.722
	<b>Jugos</b>	<b>66.382</b>	<b>46.679</b>	<b>70.016</b>	<b>65.777</b>	<b>54.088</b>	<b>58.859</b>
	Uva (Incluido el mosto)	7.138	10.653	15.049	7.065	7.740	12.199
	Manzanas	58.545	35.307	53.743	58.229	45.886	45.787
	Otros	699	719	1.223	483	461	872
	<b>Otras frutas</b>	<b>2.514</b>	<b>4.774</b>	<b>3.010</b>	<b>3.835</b>	<b>6.045</b>	<b>3.993</b>
	<b>Vinos y alcoholes 2/</b>				<b>554.156</b>	<b>592.351</b>	<b>605.207</b>
	Pisco	463	257	183	770	632	606
	Champagne	2.443	1.478	1.291	5.682	3.651	3.188
	Vino con denominación de origen	133.822	150.381	158.488	388.430	434.662	453.889
	Vino en recipiente hasta 2 litros.	33.359	39.982	40.053	55.523	64.322	61.565
	Los demás vinos	60.220	72.910	109.110	65.270	66.291	69.169
	Otros				38.481	22.793	16.791
	<b>Otros productos agrícolas</b>				<b>74.604</b>	<b>75.236</b>	<b>87.446</b>

2/ Miles de litros. \* Cifras provisionarias

## CUADRO N° 8

## EXPORTACIONES SILVOAGROPECUARIAS \*

Sector	Productos	Volumen (Toneladas)			Valor (Miles US\$ FOB)		
		1999	2000	2001	1999	2000	2001
<b>PECUARIO</b>					<b>130.261</b>	<b>160.833</b>	<b>228.587</b>
	<b>Lácteos</b>				<b>31.259</b>	<b>26.728</b>	<b>44.490</b>
	Leche líquida HL	40.296	34.468	78.407	1.891	1.359	1.250
	Leche descremada	33	46	25	67	90	74
	Leche entera	8.216	2.181	6.252	14.472	4.188	13.886
	Yogur	1.774	681	360	1.741	659	304
	Quesos	1.035	1.542	3.057	2.757	3.637	7.634
	Otros				10.331	16.794	21.343
	<b>Carnes y subproductos</b>	<b>32.906</b>	<b>41.619</b>	<b>64.787</b>	<b>60.479</b>	<b>85.208</b>	<b>125.503</b>
	Carne ovina	4.596	3.828	4.785	8.339	7.427	10.476
	Carne porcina	7.525	12.982	24.555	23.741	44.851	69.041
	Carne ave	14.499	17.930	27.601	16.084	23.343	38.178
	Otros	6.286	6.880	7.846	12.315	9.588	7.808
	<b>Lanas y fibras</b>	<b>3.204</b>	<b>3.261</b>	<b>3.488</b>	<b>6.847</b>	<b>6.423</b>	<b>7.063</b>
	Lana cardada y peinada	2.917	2.772	3.025	6.573	5.977	6.652
	Otros	287	489	463	274	446	411
	<b>Cueros y pieles</b>	<b>10.176</b>	<b>9.376</b>	<b>7.867</b>	<b>18.495</b>	<b>26.144</b>	<b>25.890</b>
	Ovinos	0	0	2	3	7	41
	Bovinos	10.145	9.122	7.696	18.204	25.777	25.639
	Otros	31	254	170	287	360	210
	<b>Otros productos pecuarios</b>				<b>13.182</b>	<b>16.330</b>	<b>25.642</b>
<b>FORESTAL</b>					<b>1.624.775</b>	<b>1.922.892</b>	<b>1.747.781</b>
	<b>Pulpas de madera</b>	<b>1.904.700</b>	<b>1.834.657</b>	<b>2.172.706</b>	<b>824.722</b>	<b>1.081.269</b>	<b>828.744</b>
	Celulosa cruda	360.488	305.415	431.610	129.306	152.561	137.404
	Celulosa Blanqueada semiblanq.	1.544.049	1.529.134	1.741.096	695.209	928.642	691.340
	Otros	163	108		208	65	
	<b>Maderas aserradas 3/</b>				<b>300.211</b>	<b>333.702</b>	<b>327.405</b>
	Maderas aserradas Pino Insigne	2.298.388	1.936.800	2.780.955	282.100	312.921	313.273
	Maderas aserradas Raulí	4.535	3.621	2.418	2.499	1.962	1.112
	Otras				15.613	18.819	13.020
	<b>Maderas elaboradas</b>				<b>413.796</b>	<b>403.299</b>	<b>481.138</b>
	<b>Otros forestales</b>				<b>86.045</b>	<b>104.622</b>	<b>110.493</b>

FUENTE : ODEPA

3/ Metros cúbicos \* Cifras provisorias.

## CUADRO N° 9

## IMPORTACIONES SILVOAGROPECUARIAS

Sector	Productos	Volumen (Toneladas)			Valor (Miles US\$ CIF)		
		1999	2000	2001	1999	2000	2001
<b>TOTAL SILVOAGROPECUARIO</b>					<b>1.156.287</b>	<b>1.201.442</b>	<b>1.132.607</b>
<b>PRIMARIAS</b>					<b>428.873</b>	<b>416.127</b>	<b>368.841</b>
<b>AGRICOLA</b>					<b>414.687</b>	<b>400.523</b>	<b>351.052</b>
<b>Cereales</b>		<b>2.048.578</b>	<b>1.874.799</b>	<b>1.618.534</b>	<b>253.547</b>	<b>226.716</b>	<b>193.506</b>
	Maíz consumo	1.261.403	1.217.952	1.270.082	140.188	126.909	132.960
	Trigo duro	117.945	84.054	105.309	21.804	14.711	21.192
	Trigo blando	512.425	415.869	140.279	66.623	53.878	19.912
	Otros	156.805	156.924	102.864	24.933	31.217	19.442
<b>Oleaginosas</b>		<b>90.517</b>	<b>103.529</b>	<b>133.925</b>	<b>35.688</b>	<b>40.199</b>	<b>40.545</b>
	Algodón sin cardar ni peinar	13.695	18.244	14.337	17.870	20.079	14.909
	Habas de soya	64.374	72.834	106.922	13.054	14.925	20.659
	Manies	3.777	4.345	4.474	3.026	3.655	3.382
	Otros	8.670	8.106	8.191	1.738	1.540	1.595
<b>Frutas</b>		<b>162.136</b>	<b>201.041</b>	<b>153.495</b>	<b>41.881</b>	<b>44.636</b>	<b>38.542</b>
	Piñas	5.419	5.263	3.444	1.865	1.622	1.111
	Plátanos	154.867	192.551	147.468	38.187	39.285	34.518
	Otras	1.850	3.227	2.583	1.830	3.729	2.913
<b>Otros Agrícolas</b>					<b>83.572</b>	<b>88.972</b>	<b>78.459</b>
<b>PECUARIO</b>					<b>12.419</b>	<b>13.603</b>	<b>14.990</b>
	Cueros y pieles				725	538	27
	Aves vivas				2.281	2.212	1.996
<b>Otros pecuarios</b>					<b>9.412</b>	<b>10.853</b>	<b>12.966</b>
<b>FORESTAL</b>					<b>1.767</b>	<b>2.001</b>	<b>2.799</b>
<b>INDUSTRIAL</b>					<b>727.414</b>	<b>785.315</b>	<b>763.766</b>
<b>AGRICOLA</b>					<b>448.400</b>	<b>444.752</b>	<b>456.814</b>
<b>Cereales</b>					<b>53.875</b>	<b>41.985</b>	<b>54.589</b>
	Arroz blanqueado	79.495	56.145	69.045	26.244	16.482	17.356
	Arroz descascarillado	429	6	10	180	4	7
	Arroz partido	28.189	11.872	22.297	6.684	2.538	4.482
	Harina de trigo	2.807	4.002	3.610	687	810	805
	Maíz almidón	4.877	5.451	5.882	1.535	1.653	1.866
	Otros	25.719	21.951	24.051	18.545	20.498	30.073
<b>Aceites oleaginosos</b>					<b>152.032</b>	<b>113.866</b>	<b>101.807</b>
	Aceite maravilla bruto	59.711	26.634	3.989	32.583	11.316	1.914
	Aceite maravilla refinado	11.188	7.816	1.252	7.729	4.376	844
	Aceite soya bruto	63.028	22.985	0	30.555	9.494	0
	Aceite soya refinado	7.514	2.026	5.108	5.292	1.145	3.010
	Otros	2.690	1.828	2.362	75.873	87.535	96.040

## CUADRO N° 9

## IMPORTACIONES SILVOAGROPECUARIAS

Sector	Productos	Volumen (Toneladas)			Valor (Miles US\$ CIF)		
		1999	2000	2001	1999	2000	2001
	<b>Frutas</b>	<b>33.695</b>	<b>22.236</b>	<b>23.039</b>	<b>30.770</b>	<b>26.287</b>	<b>23.905</b>
	Cocos secos	763	951	938	1.046	1.141	763
	Conserva de piña	5.899	6.265	5.414	5.300	4.433	3.200
	Jugo naranja	2.516	2.822	3.435	3.310	3.196	3.065
	Palmitos en conserva	1.085	1.289	1.685	2.686	2.562	3.202
	Otras	23.433	10.909	11.567	18.429	14.956	13.676
	<b>Vinos y alcoholes</b>				41.948	39.970	39.863
	<b>Otros productos agrícolas</b>				<b>169.775</b>	<b>222.644</b>	<b>236.649</b>
<b>PECUARIO</b>					<b>228.633</b>	<b>269.412</b>	<b>229.500</b>
	<b>Lácteos</b>				<b>31.197</b>	<b>53.462</b>	<b>35.264</b>
	Leche descremada	9.713	9.136	5.854	13.886	16.707	12.438
	Leche entera	2.743	6.936	4.428	4.387	13.401	9.064
	Lactosuero	1.288	2.370	1.910	1.268	2.652	2.634
	Quesos	3.602	6.631	3.115	8.783	14.900	7.930
	Otros	1.724	3.649	1.700	2.872	5.801	3.198
	<b>Cueros y pieles</b>	<b>1.925</b>	<b>2.437</b>	<b>1.931</b>	<b>14.070</b>	<b>17.248</b>	<b>12.966</b>
	<b>Carnes y subproductos</b>	<b>84.683</b>	<b>90.342</b>	<b>86.469</b>	<b>165.972</b>	<b>177.642</b>	<b>166.969</b>
	Carne bovina refrigerada	58.602	65.925	66.696	129.615	145.030	138.645
	Carne bovina congelada	21.342	20.388	18.257	31.134	28.837	26.827
	Carne porcina	3.187	1.854	296	3.985	2.331	340
	Carne ave	5	4	22	53	36	34
	Otras	1.546	2.172	1.198	1.185	1.409	1.123
	<b>Otros pecuarios</b>				<b>17.394</b>	<b>21.060</b>	<b>14.302</b>
<b>FORESTAL</b>					<b>50.381</b>	<b>71.151</b>	<b>77.452</b>
	Pulpas de madera				7.129	11.965	13.743
	Celulosa blanqueada	1.381	1.685	1.838.266	718	1.143	8.322
	Otras	12.941	15.630	8.932	6.411	10.823	5.421
	<b>Maderas aserradas</b>				<b>4.558</b>	<b>6.582</b>	<b>14.327</b>
	<b>Maderas elaboradas</b>				<b>31.778</b>	<b>45.526</b>	<b>49.038</b>
	<b>Otros forestales</b>				<b>6.915</b>	<b>7.077</b>	<b>344</b>
FUENTE : ODEPA							

CUADRO Nº 10

## IMPORTACIONES DE INSUMOS Y MAQUINARIAS

ITEMS	Volumen (Toneladas)			Valor (Miles US\$ CIF)		
	1999	2000	2001	1999	2000	2001
<b>INSUMOS</b>				<b>257.341</b>	<b>260.483</b>	<b>247.671</b>
<b>Agroquímicos</b>	<b>15.792</b>	<b>17.527</b>	<b>18.752</b>	<b>98.234</b>	<b>104.420</b>	<b>104.262</b>
Herbicidas	7.047	7.850	7.544	42.960	43.508	41.995
Fungicidas	2.444	2.687	2.826	20.306	26.677	25.578
Insecticidas	4.405	4.920	5.798	25.512	26.035	29.071
Otros agroquímicos	1.896	2.070	2.584	9.456	8.200	7.619
<b>Fertilizantes</b>	<b>1.033.896</b>	<b>994.240</b>	<b>954.246</b>	<b>158.656</b>	<b>155.715</b>	<b>143.115</b>
Urea	379.750	416.077	381.398	37.958	57.583	47.505
Superfosfatos	214.295	215.012	223.626	36.361	32.917	32.953
Nitrato de Amonio	92.914	32.205	4.488	20.970	7.124	990
Fosfato Diamónico	64.782	58.635	59.629	14.039	10.501	11.169
Fosfato Monoamónico	70.318	73.373	92.993	15.861	13.616	17.176
Otros fertilizantes	211.838	198.939	192.113	33.467	33.974	33.321
<b>Otros Insumos</b>				<b>451</b>	<b>348</b>	<b>294</b>
<b>MAQUINARIAS 4/</b>				<b>184.374</b>	<b>232.100</b>	<b>209.621</b>
Tractores	1.118	1.450	1.079	19.539	22.690	16.519
<b>Otras maquinarias y herramientas</b>				<b>164.835</b>	<b>209.410</b>	<b>193.103</b>

FUENTE : ODEPA

4/ Unidades. \* Cifras provisionarias.



**CUADRO Nº 11**  
**EXPORTACIONES DE PRODUCTOS AGRICOLAS POR DESTINOS \***

Producto Países	Volumen (Toneladas)			Valor (Miles de US\$ FOB)		
	1999	2000	2001	1999	2000	2001
<b>Frejoles consumo 1/</b>	<b>9.907</b>	<b>9.264</b>	<b>8.979</b>	<b>5.157</b>	<b>2.949</b>	<b>3.910</b>
Venezuela	8.195	8.277	6.636	4.086	2.439	2.784
Rep. Dominicana			604			285
Portugal	440	424	470	344	262	230
Colombia	42	20	398	29	10	221
España	21	84	279	18	74	141
Ecuador	20		359	17		122
Eslovenia	21	42	147	12	25	81
Alemania			22			11
Dinamarca			22			11
Otros	1.168	417	42	650	139	22
<b>Ajos frescos 0703.2000</b>	<b>11.898</b>	<b>10.319</b>	<b>8.934</b>	<b>14.996</b>	<b>10.045</b>	<b>8.932</b>
México	3.557	5.187	5.946	4.188	5.231	6.100
Estados Unidos	3.605	2.267	1.493	5.103	2.521	1.614
Brasil	1.154	1.436	737	1.126	1.074	589
España		135	330		97	292
Italia	15		60	19		80
Ecuador	791	556	141	618	447	64
Guatemala			51			44
Rep. Dominicana			45			43
Argentina	274		20	198		30
Canadá	8	65	8	18	73	18
Otros	2.494	672	102	3.726	602	59
<b>Cebollas frescas 0703.1010</b>	<b>39.861</b>	<b>29.377</b>	<b>34.702</b>	<b>10.440</b>	<b>8.527</b>	<b>10.741</b>
Reino Unido	12.865	12.850	16.842	3.737	4.276	5.003
Estados Unidos	9.128	5.874	6.162	3.160	2.111	3.186
Holanda	6.399	2.968	3.912	1.339	423	842
Brasil	446	426	2.312	59	95	443
España	287	328	1.670	64	68	373
Japón	1.405	22	739	316	14	233
Alemania	724	550	643	149	134	173
Irlanda	100	241	476	39	72	137
Uruguay	397	499	762	54	116	126
Costa Rica	624	75	381	101	13	52
Otros	7.485	5.545	804	1.421	1.204	173
<b>Tomates frescos 0702.0000</b>	<b>3.629</b>	<b>6.011</b>	<b>6.530</b>	<b>2.579</b>	<b>4.034</b>	<b>3.772</b>
Argentina	3.228	5.484	6.377	2.019	3.670	3.706
Estados Unidos	146	203	53	218	261	40
Reino Unido	4	7	8	14	9	9
Uruguay	57		11	37		7
Bolivia	17	232	76	3	34	6
Paraguay		19	4		13	3
Otros	178	66	2	289	48	1
<b>Ciruelas frescas 0809.4010</b>	<b>78.977</b>	<b>52.677</b>	<b>81.611</b>	<b>76.097</b>	<b>64.848</b>	<b>69.897</b>
Estados Unidos	26.646	23.528	32.880	29.908	31.196	30.059
Holanda	8.274	3.216	8.369	6.880	4.009	6.410
Reino Unido	12.044	4.738	7.531	9.589	5.870	6.055
México	4.390	4.753	6.949	3.508	5.042	5.615
Brasil	5.625	3.477	5.912	4.821	3.359	3.872
Hong-Kong	4.987	1.610	3.354	5.566	2.050	3.859
España	1.442	1.118	2.249	1.784	1.569	2.193
China, Rep. Popular	2.007	1.482	1.941	2.061	2.026	1.997
Venezuela	1.714	1.349	1.977	1.619	1.510	1.761
Arabia Saudia	1.093	601	1.071	1.035	712	1.023
Otros	10.755	6.806	9.377	9.326	7.506	7.052

1/ Frejoles consumo : Cód. Armonizados 0713.3190 - 0713.3290 - 0713.3390 - 0713.3990. \* Cifras provisorias.

**CUADRO Nº 11**  
**EXPORTACIONES DE PRODUCTOS AGRICOLAS POR DESTINOS \***

Producto Países	Volumen (Toneladas)			Valor (Miles de US\$ FOB)		
	1999	2000	2001	1999	2000	2001
<b>Kiwis frescos 0810.9010</b>	<b>91.833</b>	<b>102.499</b>	<b>110.413</b>	<b>67.031</b>	<b>68.257</b>	<b>63.352</b>
Estados Unidos	25.313	25.211	25.067	16.327	15.960	13.017
Holanda	9.616	12.689	20.515	6.698	7.269	12.025
España	7.053	8.514	10.068	5.954	6.284	6.135
Italia	9.092	10.585	10.304	6.393	6.804	5.843
Argentina	12.026	15.806	11.764	7.255	9.328	5.784
Brasil	6.741	6.567	6.548	5.534	4.529	3.438
Japón	3.372	4.532	4.506	3.736	4.354	3.362
México	1.617	3.110	4.889	1.548	2.334	3.214
Reino Unido	3.990	4.257	4.804	3.523	3.380	3.170
Canadá	837	990	1.659	599	622	863
Otros	12.176	10.238	10.290	9.463	7.394	6.501
<b>Manzanas frescas 0808.1000</b>	<b>521.736</b>	<b>387.714</b>	<b>540.746</b>	<b>247.597</b>	<b>202.149</b>	<b>230.613</b>
Estados Unidos	44.099	43.631	61.422	25.019	25.183	26.279
Arabia Saudita	36.679	42.799	45.805	19.671	24.410	24.520
Holanda	77.347	30.490	57.435	26.558	13.563	21.128
Colombia	47.196	36.657	45.478	21.607	17.732	18.890
Venezuela	27.874	27.351	37.556	13.363	13.091	16.659
Taiwan	12.676	12.461	12.686	18.106	16.220	14.994
Reino Unido	26.111	17.422	27.609	15.313	9.781	14.061
España	32.735	19.328	28.242	15.683	9.266	12.578
Ecuador	18.538	15.799	35.871	7.006	6.926	12.461
México	35.009	22.013	25.985	15.638	10.476	10.535
Otros	163.472	119.764	162.656	69.634	55.500	58.507
<b>Nectarines frescos 0809.3010</b>	<b>50.084</b>	<b>43.835</b>	<b>52.013</b>	<b>44.073</b>	<b>44.811</b>	<b>43.244</b>
Estados Unidos	30.528	27.253	32.638	26.331	28.521	27.421
Holanda	4.135	1.778	3.171	3.401	1.859	2.652
México	1.804	2.733	3.341	1.608	2.671	2.580
Reino Unido	1.703	1.353	2.435	1.752	1.627	2.313
Brasil	2.988	2.977	3.390	2.548	2.417	2.241
Taiwan	375	593	867	875	1.182	1.356
Colombia	1.253	1.318	1.594	1.201	1.221	1.120
Venezuela	455	424	696	489	475	632
Argentina	2.368	2.406	1.108	1.554	1.758	559
España	422	383	517	395	422	453
Otros	4.053	2.617	2.255	3.921	2.658	1.916
<b>Peras frescas 0808.2010</b>	<b>156.402</b>	<b>124.808</b>	<b>128.835</b>	<b>82.712</b>	<b>64.426</b>	<b>58.925</b>
Estados Unidos	33.865	23.818	26.477	21.236	13.483	13.529
Holanda	39.174	26.449	25.284	17.383	11.809	10.346
Venezuela	9.081	10.208	11.220	5.071	5.283	5.538
Colombia	9.662	11.727	11.174	4.904	5.682	5.008
Italia	8.577	9.044	7.152	5.697	5.309	3.356
Arabia Saudita	3.301	3.615	3.537	3.169	3.293	3.095
Perú	11.054	7.392	9.959	3.550	2.638	2.763
México	2.771	3.234	5.129	1.456	1.614	2.290
Rusia	192	2.760	4.313	85	1.308	2.022
España	6.066	4.417	3.976	3.121	2.356	1.726
Otros	32.658	22.144	20.615	17.041	11.651	9.253

\* Cifras provisorias.

**CUADRO Nº 11**  
**EXPORTACIONES DE PRODUCTOS AGRICOLAS POR DESTINOS \***

Producto Países	Volumen (Toneladas)			Valor (Miles de US\$ FOB)		
	1999	2000	2001	1999	2000	2001
<b>Uvas frescas 0806.1000</b>	<b>473.062</b>	<b>596.196</b>	<b>545.281</b>	<b>597.325</b>	<b>662.390</b>	<b>563.300</b>
Estados Unidos	273.658	364.332	319.402	360.590	424.523	349.580
Reino Unido	28.570	33.816	31.216	43.245	40.531	39.354
Holanda	44.318	42.713	40.942	46.469	39.140	38.989
México	19.002	27.807	32.843	20.685	27.476	28.954
Hong-Kong	15.767	22.247	19.106	21.381	26.527	18.880
Japón	5.019	7.857	7.948	8.061	10.953	9.592
Venezuela	3.844	6.830	7.476	5.059	7.760	7.663
China, Rep. Popular	14.957	9.386	7.777	21.462	12.371	7.387
Corea del Sur	5.800	7.811	6.428	7.862	9.125	6.276
Perú	9.187	11.523	15.951	2.639	3.696	5.187
Otros	52.939	61.874	56.190	59.874	60.287	51.438
<b>Pulpas y jugos de tomate 2002.9010</b>	<b>112.049</b>	<b>87.575</b>	<b>109.009</b>	<b>99.146</b>	<b>57.559</b>	<b>60.983</b>
Argentina	15.685	18.618	28.039	12.475	10.011	12.582
Venezuela	8.394	9.599	16.045	7.467	6.764	10.088
Brasil	17.491	17.327	13.870	15.070	10.635	7.348
Japón	11.173	11.951	9.520	10.654	9.272	6.400
Honduras	326	4.265	6.923	263	2.961	4.317
Colombia	5.291	4.451	4.692	4.704	3.115	2.979
México	1.295	2.368	5.145	1.126	1.565	2.690
Ecuador	2.364	2.631	3.040	2.036	1.853	1.942
Costa Rica	2.609	2.846	2.718	2.304	2.037	1.800
Guatemala	2.966	2.328	2.517	2.643	1.609	1.671
Otros	44.456	11.190	16.499	40.404	7.737	9.165
<b>Frambuesas congeladas 0811.2000</b>	<b>17.541</b>	<b>20.127</b>	<b>21.943</b>	<b>30.661</b>	<b>38.296</b>	<b>29.211</b>
Estados Unidos	4.803	4.600	3.901	7.512	8.250	5.805
Francia	3.244	3.467	3.747	6.389	7.290	5.660
Canadá	1.366	1.753	2.373	2.264	3.354	3.382
Alemania	1.895	3.507	3.056	3.296	6.298	2.996
Reino Unido	2.292	2.425	2.129	4.066	4.562	2.751
Holanda	943	852	2.380	1.571	1.497	2.375
Bélgica	923	1.140	1.275	1.810	2.212	1.660
Suiza	252	421	566	515	1.219	1.238
Australia	436	576	774	842	1.205	1.004
Argentina	343	375	371	501	535	482
Otros	1.044	1.010	1.371	1.895	1.875	1.858
<b>Ciruelas secas 0813.2000</b>	<b>21.260</b>	<b>20.696</b>	<b>26.175</b>	<b>24.503</b>	<b>28.193</b>	<b>32.653</b>
México	6.800	6.516	8.947	7.851	8.518	10.414
Alemania	2.073	1.640	2.628	3.014	2.566	3.846
Brasil	3.453	3.242	3.338	3.645	4.094	3.707
Venezuela	934	1.317	1.570	1.251	2.216	2.248
España	2.437	1.640	1.330	2.378	2.159	1.661
Perú	1.086	1.110	1.367	1.049	1.126	1.362
Francia		420	861		610	1.302
Italia	521	644	856	904	1.047	1.283
Colombia	891	931	826	1.234	1.425	1.247
Rusia		80	453		134	635
Otros	3.067	3.155	4.000	3.177	4.298	4.948

\* Cifras provisorias.

**CUADRO Nº 11**  
**EXPORTACIONES DE PRODUCTOS AGRICOLAS POR DESTINOS \***

Producto Países	Volumen (Toneladas)			Valor (Miles de US\$ FOB)		
	1999	2000	2001	1999	2000	2001
<b>Pasas 0806.2000</b>	<b>32.563</b>	<b>41.576</b>	<b>37.471</b>	<b>45.782</b>	<b>49.252</b>	<b>35.424</b>
México	5.126	9.335	8.370	6.783	10.228	6.961
Estados Unidos	5.316	6.896	4.792	7.636	8.860	4.561
Colombia	3.580	4.148	4.050	4.683	4.660	3.589
Perú	3.638	4.009	4.174	4.584	4.110	3.393
Brasil	3.707	4.937	3.255	5.667	5.814	3.357
Venezuela	2.145	2.995	2.717	2.844	3.040	2.349
Reino Unido	1.453	1.239	2.138	2.169	1.491	2.235
Holanda	1.385	1.611	1.839	2.101	2.212	2.147
Francia	616	1.111	1.035	1.099	1.837	1.445
Ecuador	731	1.034	1.188	992	1.123	985
Otros	4.864	4.262	3.912	7.224	5.878	4.402
<b>Jugos de uva (incluido el mosto) 2009.6000</b>	<b>7.138</b>	<b>10.653</b>	<b>15.049</b>	<b>7.065</b>	<b>7.740</b>	<b>12.199</b>
Estados Unidos	1.249	2.067	4.992	2.672	2.431	3.769
Argentina	3.402	5.119	2.239	1.241	1.099	2.224
Canadá	1.169	785	3.597	1.006	641	1.989
Japón	730	1.881	1.687	1.194	2.756	1.590
Brasil	0		1.321	0		1.466
México			256			273
Australia	20	383	276	22	331	225
Nueva Zelandia	122	21	141	222	36	146
Corea del Sur	150	17	96	301	20	93
Alemania			107			90
Otros	295	381	337	409	426	334
<b>Jugos de manzana 2009.7000</b>	<b>58.545</b>	<b>35.307</b>	<b>53.743</b>	<b>58.229</b>	<b>45.886</b>	<b>45.787</b>
Estados Unidos	48.006	28.987	44.563	47.772	38.444	37.558
Japón	7.880	4.661	5.314	7.904	5.658	4.809
México	118	750	2.781	105	764	2.413
Canadá	1.102	157	510	1.078	149	427
Rep. Dominicana	138	77	94	156	98	119
Ecuador	26	18	79	38	29	102
Uruguay	73	48	65	69	60	77
Venezuela	76	31	73	69	22	54
Filipinas	19	37	56	19	48	49
T. Holandés en América	40	76	68	22	44	41
Otros	1.068	465	140	997	570	139
<b>Vino con denominación de origen 2204.2110</b>	<b>133.822</b>	<b>150.381</b>	<b>158.488</b>	<b>388.430</b>	<b>434.662</b>	<b>453.889</b>
Reino Unido	35.218	34.372	39.583	98.432	95.631	103.853
Estados Unidos	21.859	23.875	25.601	68.186	76.091	84.752
Alemania	5.845	7.571	9.287	18.333	22.719	27.373
Japón	6.267	8.488	8.501	21.350	25.836	25.784
Canadá	6.095	7.444	6.813	18.824	23.488	21.778
Irlanda	4.638	5.673	7.321	13.641	17.074	21.558
Dinamarca	6.414	6.621	7.103	19.344	19.514	19.374
Holanda	6.276	6.542	6.402	17.459	18.274	16.671
Suecia	4.532	5.917	5.051	11.464	14.896	12.338
Brasil	4.067	5.958	4.672	9.191	14.110	11.466
Otros	32.611	37.919	38.154	92.205	107.029	108.943

FUENTE : ODEPA. \* Cifras provisorias.

CUADRO Nº 12

## IMPORTACIONES DE PRODUCTOS AGROPECUARIOS POR ORIGEN

Producto Países	Volumen (Toneladas)			Valor (Miles US\$ CIF)		
	1999	2000	2001	1999	2000	2001
<b>Maíz consumo 1005.9000</b>	<b>1.261.403</b>	<b>1.217.952</b>	<b>1.270.082</b>	<b>140.188</b>	<b>126.909</b>	<b>132.960</b>
Argentina	741.368	867.985	1.198.356	83.763	90.028	125.563
Brasil	25		35.945	7		3.779
Estados Unidos	520.010	349.967	30.545	56.417	36.881	3.060
Otros	1	0	5.236	0	1	557
<b>Trigo duro 1001.1000</b>	<b>117.945</b>	<b>84.054</b>	<b>105.309</b>	<b>21.804</b>	<b>14.711</b>	<b>21.192</b>
Canadá	110.501	84.054	105.308	20.883	14.709	21.189
España		0	0		0	1
Otros	7.444	1	0	921	2	2
<b>Trigo blando 1001.9000</b>	<b>512.425</b>	<b>415.869</b>	<b>140.279</b>	<b>66.623</b>	<b>53.878</b>	<b>19.912</b>
Canadá	62.840	187.193	69.108	9.476	25.895	10.199
Argentina	128.927	135.564	35.338	16.094	16.363	5.001
Estados Unidos	319.141	91.934	35.798	40.840	11.449	4.697
Otros	1.518	1.177	35	212	170	15
<b>Arroz 1006</b>	<b>108.115</b>	<b>68.024</b>	<b>91.353</b>	<b>33.113</b>	<b>19.023</b>	<b>21.846</b>
Argentina	73.606	58.574	51.415	21.190	15.407	12.552
Uruguay	8.533	7.117	17.052	3.395	2.718	4.729
Thailandia	23.512	65	21.993	7.506	29	4.208
Brasil	1.022	2.180	761	338	783	234
Estados Unidos	1.076	40	58	508	48	58
Otros	366	46	74	177	38	65
<b>Aceite maravilla bruto 1512.1110</b>	<b>59.711</b>	<b>26.634</b>	<b>3.989</b>	<b>32.583</b>	<b>11.316</b>	<b>1.914</b>
Bolivia			3.989			1.914
Argentina	59.710	26.634		32.581	11.316	
Otros	1	0		2	0	
<b>Aceite soya bruto 1507.1000</b>	<b>63.028</b>	<b>22.985</b>	<b>0</b>	<b>30.555</b>	<b>9.494</b>	<b>0</b>
Argentina	63.028	22.985	0	30.554	9.494	0
Otros	0			0		
<b>Azúcar refinada 1701.9900</b>	<b>224.775</b>	<b>207.928</b>	<b>156.564</b>	<b>56.953</b>	<b>52.784</b>	<b>46.636</b>
Argentina	75.189	64.862	52.619	18.854	18.332	15.803
Brasil	53.791	42.461	33.826	14.079	11.252	10.655
Holanda		2	29.826		4	8.269
Colombia	25.190	50.771	20.743	6.217	13.105	6.008
Otros	70.605	49.831	19.550	17.803	10.091	5.901

CUADRO Nº 12

## IMPORTACIONES DE PRODUCTOS AGROPECUARIOS POR ORIGEN

Producto Países	Volumen (Toneladas)			Valor (Miles US\$ CIF)		
	1999	2000	2001	1999	2000	2001
<b>Leche descremada 2/</b>	<b>9.713</b>	<b>9.136</b>	<b>5.854</b>	<b>13.886</b>	<b>16.707</b>	<b>12.438</b>
Argentina	1.213	3.273	4.544	1.712	6.313	9.737
Uruguay	1.025	2.325	1.250	1.455	3.818	2.560
Nueva Zelandia	441	1.356	57	665	2.401	131
Italia	1	1	3	4	3	9
Holanda	241		0	347		0
Bélgica	215	773		292	1.475	
Canadá		700			1.421	
Australia	0	502		28	849	
Francia	83	182		110	373	
Alemania	1.121	25		1.721	52	
Otros	5.373	0		7.552	0	
<b>Leche entera 3/</b>	<b>2.743</b>	<b>6.936</b>	<b>4.428</b>	<b>4.387</b>	<b>13.401</b>	<b>9.064</b>
Argentina	1.251	3.789	4.403	2.001	7.440	9.014
Uruguay		550	25		1.294	51
Bolivia						0
Nueva Zelandia	441	2.245		686	4.066	
Australia		192			330	
Irlanda	45	96		65	169	
Dinamarca	224	64		355	102	
Corea del Sur		0			0	
Indonesia	475			726		
Otros	307			554		
<b>Carne bovina refrigerada 0201</b>	<b>58.602</b>	<b>65.925</b>	<b>66.696</b>	<b>129.615</b>	<b>145.030</b>	<b>138.645</b>
Brasil	9.905	17.982	39.197	20.811	37.515	77.438
Paraguay	12.338	17.627	22.507	29.666	42.409	50.485
Argentina	31.145	25.833	3.388	68.429	55.545	7.105
Uruguay	4.907	4.372	1.477	9.913	9.307	3.284
Nueva Zelandia	266	111	128	673	253	333
Otros	42			124		
<b>Carne bovina congelada 0202</b>	<b>21.342</b>	<b>20.388</b>	<b>18.257</b>	<b>31.134</b>	<b>28.837</b>	<b>26.827</b>
Brasil	7.452	11.085	13.826	11.228	16.262	20.434
Paraguay	3.930	3.739	3.199	5.356	4.610	4.599
Argentina	7.762	4.535	683	11.362	6.777	935
Uruguay	1.580	1.029	549	2.408	1.186	860
Otros	619	0		780	2	
<b>Quesos 0406</b>	<b>3.602</b>	<b>6.631</b>	<b>3.115</b>	<b>8.783</b>	<b>14.900</b>	<b>7.930</b>
Nueva Zelandia	2.502	4.655	1.489	5.040	9.274	3.303
Argentina	176	695	543	602	2.151	1.486
Estados Unidos	560	494	358	1.611	1.258	1.264
Brasil	15	133	191	61	371	532
Uruguay	42	155	202	100	348	473
Francia	64	102	57	356	430	263
Australia	55	268	77	158	567	204
Holanda	56	62	52	201	182	164
España	53	19	19	289	103	93
Alemania	17	28	112	52	77	55
Otros	62	21	16	314	139	89

FUENTE : Elaborado por ODEPA.

2/ Leche descremada : Cód. Armonizados 0402.1000 - 0402.2110 - 0402.2120 - 0402.2130 - 0402.2140 - 0402.2150 - 0402.2160 - 0402.2170 - 0402.2910 - 0402.2920 - 0402.2930 - 0402.2940 - 0402.2950 - 0402.2960 - 0402.297

3/ Leche entera : Cód. Armonizados 0402.2180 - 0402.2980

CUADRO Nº 13

## IMPORTACIONES DE INSUMOS Y MAQUINARIAS POR ORIGEN

Producto Países	Volumen (Toneladas)			Valor (Miles US\$ CIF)		
	1999	2000	2001	1999	2000	2001
<b>Urea 3102.1000</b>	<b>379.750</b>	<b>416.077</b>	<b>381.398</b>	<b>37.958</b>	<b>57.583</b>	<b>47.505</b>
Venezuela	154.874	69.563	167.002	14.786	8.497	21.488
Ucrania	42.438	108.371	87.294	3.979	13.934	10.848
Rusia	47.314	57.205	50.528	4.298	7.783	5.865
Estonia	90		24.561	8		2.933
Letonia	5.707		22.024	522		2.471
Argentina			16.758			2.198
Estados Unidos	14.354	60.602	13.226	1.646	9.349	1.697
Alemania	4	15.848	3	8	2.399	5
Otros	114.968	104.488	0	12.711	15.622	0
<b>Superfosfatos 3103.1000</b>	<b>214.295</b>	<b>215.012</b>	<b>223.626</b>	<b>36.361</b>	<b>32.917</b>	<b>32.953</b>
México	111.856	138.322	185.456	20.148	22.261	27.982
Estados Unidos	62.128	65.817	29.654	10.496	9.313	3.885
Otros	40.311	10.873	8.515	5.716	1.342	1.085
<b>Nitrato de Amonio 3102.3000</b>	<b>92.914</b>	<b>32.205</b>	<b>4.488</b>	<b>20.970</b>	<b>7.124</b>	<b>990</b>
Francia	12.492	5.699	1.800	3.209	1.314	415
México	4.000	4.497	2.000	875	940	397
Sudáfrica	34.139	18.985	524	7.524	4.174	119
Otros	42.282	3.025	164	9.362	696	59
<b>Fosfato Diamónico 3105.3000</b>	<b>64.782</b>	<b>58.635</b>	<b>59.629</b>	<b>14.039</b>	<b>10.501</b>	<b>11.169</b>
México	14.286	42.549	51.833	3.502	7.743	9.654
Estados Unidos	10.291	11.739	7.696	2.122	1.982	1.454
Bélgica	280	100	100	179	68	61
Otros	39.926	4.248		8.236	708	
<b>Fosfato Monoamónico 3105.4000</b>	<b>70.318</b>	<b>73.373</b>	<b>92.993</b>	<b>15.861</b>	<b>13.616</b>	<b>17.176</b>
México	43.979	57.173	79.975	10.026	10.720	15.043
Estados Unidos	25.600	9.873	12.726	5.433	1.535	1.982
Italia			126			71
Otros	739	6.327	166	401	1.361	80
<b>Tractores 8701.9010 4/</b>	<b>1.118</b>	<b>1.450</b>	<b>1.079</b>	<b>19.539</b>	<b>22.690</b>	<b>16.519</b>
Brasil	414	566	342	7.587	9.829	5.381
Italia	385	417	299	6.372	6.613	4.381
Alemania	72	63	93	1.761	1.494	2.062
Estados Unidos	64	88	118	1.205	1.368	1.552
Reino Unido	14	53	55	100	871	954
México	47	73	56	746	1.224	934
Canadá		5	3		31	295
Otros	122	185	113	1.768	1.259	959

FUENTE : ODEPA

4/ Unidades