

**BOLETIN ESTADISTICO
COMERCIO EXTERIOR SILVOAGROPECUARIO**

N° 31

ENERO - SEPTIEMBRE 2003



**GOBIERNO DE CHILE
ODEPA**

NOVIEMBRE 2003

Boletín Estadístico de Comercio Exterior Silvoagropecuario
Enero - Septiembre 2003
N° 31

Estadísticas
Sergio Edwards Martini

Publicación de la Oficina de Estudios y Políticas Agrarias -ODEPA-
Ministerio de Agricultura, República de Chile

Director y Representante Legal
Carlos Furche Guajardo

Noviembre de 2003

Distribución y Suscripciones
Centro de Información Silvoagropecuaria, CIS
Valentín Letelier 1339 - Código Postal 6501070
Fono (56-2) 397 3000 - Fax (56-2) 397 3133

www.odepa.gob.cl
Santiago de Chile

Teatinos 40, Piso 8
Fono (56-2) 397 3000 - Fax (56-2) 397 3044

CONTENIDO

Cuadro	Descripción	Página
Nº 1	BALANZA DE PRODUCTOS SILVOAGROPECUARIOS	5
Nº 2	BALANZA DE PRODUCTOS SILVOAGROPECUARIOS POR CLASE Y SUBSECTOR	6
Nº 3	BALANZA DE PRODUCTOS SILVOAGROPECUARIOS POR ZONA ECONOMICA	7
Nº 4	PRINCIPALES PRODUCTOS DE EXPORTACION	8
Nº 5	PRODUCTOS DE EXPORTACION CON MAYOR EXPANSION	8
Nº 6	PRINCIPALES PRODUCTOS DE IMPORTACION	9
Nº 7	PRODUCTOS DE IMPORTACION CON MAYOR EXPANSION	9
Nº 8	EXPORTACIONES SILVOAGROPECUARIAS	10
Nº 9	IMPORTACIONES SILVOAGROPECUARIAS	14
Nº 10	IMPORTACIONES DE INSUMOS Y MAQUINARIAS	16
Nº 11	EXPORTACIONES DE PRODUCTOS AGRICOLAS POR DESTINOS	17
Nº 12	IMPORTACIONES DE PRODUCTOS AGROPECUARIOS POR ORIGEN	21
Nº 13	IMPORTACIONES DE INSUMOS Y MAQUINARIAS POR ORIGEN	23

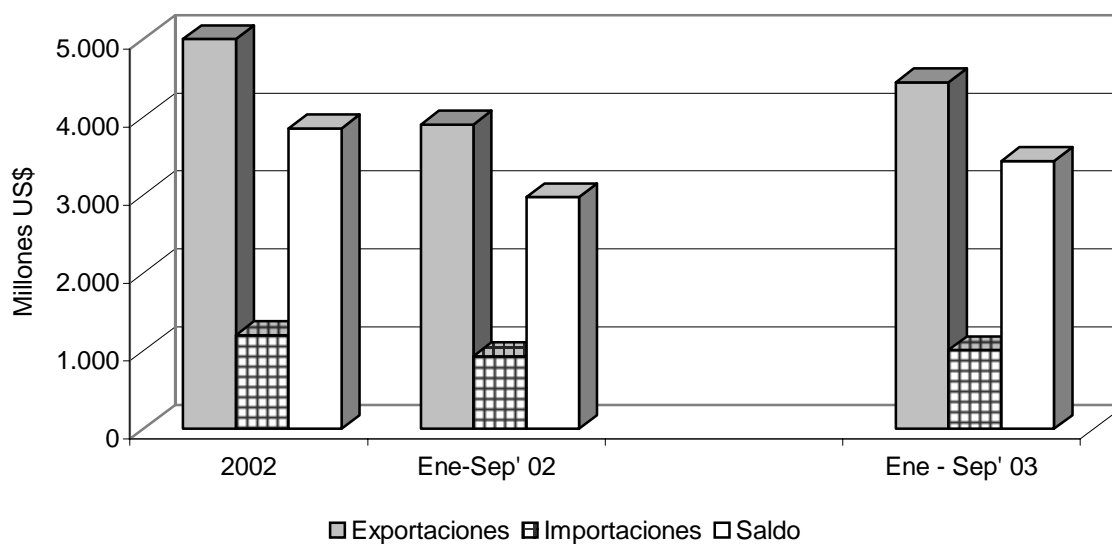
Las exportaciones que no son realizadas en la modalidad "a firme" pueden ser ajustadas de acuerdo al Informe de Variación de Valor (IVV), el cual afecta directamente a cada declaración de exportación en el mes en que fueron efectuadas. Por esta razón, las cifras de exportaciones pueden experimentar modificaciones cada vez que se aplican los IVV, ocasionando que se alteren los valores de exportación agregados varios meses después de la fecha en que los embarques fueron declarados.

CUADRO Nº 1

BALANZA DE PRODUCTOS SILVOAGROPECUARIOS *
MILES US\$

ITEMS	2002	Enero - Septiembre		Var % 2003/2002
		2002	2003	
EXPORTACIONES	5.057.552	3.904.283	4.446.775	13,9
Agrícolas	2.748.611	2.203.527	2.512.671	14,0
Pecuarias	284.970	211.508	290.035	37,1
Forestales	2.023.971	1.489.248	1.644.068	10,4
IMPORTACIONES	1.202.825	931.801	1.009.258	8,3
Agrícolas	873.828	690.936	713.205	3,2
Pecuarias	245.969	173.965	233.680	34,3
Forestales	83.028	66.899	62.373	-6,8
SALDO SILVOAGROPECUARIO	3.854.727	2.972.482	3.437.517	15,6
Fuente : ODEPA con información del Servicio Nacional de Aduanas * Cifras sujetas a revisión por Informes de Variación de Valor (IVV).				

BALANZA DE PRODUCTOS SILVOAGROPECUARIOS



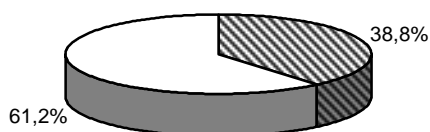
CUADRO Nº 2

BALANZA DE PRODUCTOS SILVOAGROPECUARIOS POR CLASE Y SUBSECTOR *
MILES US\$

Clase / Subsector	2002	Enero - Septiembre		Var % 2003/2002
		2002	2003	
Exportaciones Silvoagropecuarias	5.057.552	3.904.283	4.446.775	13,9
Primarias	1.803.488	1.504.896	1.726.770	14,7
Agrícolas	1.611.863	1.358.211	1.568.276	15,5
Pecuarias	36.696	30.101	46.043	53,0
Forestales	154.929	116.585	112.451	-3,5
Industriales	3.254.064	2.399.387	2.720.004	13,4
Agrícolas	1.136.748	845.316	944.395	11,7
Pecuarias	248.274	181.407	243.993	34,5
Forestales	1.869.042	1.372.663	1.531.617	11,6
Importaciones Silvoagropecuarias	1.202.825	931.801	1.009.258	8,3
Primarias	380.334	300.361	306.724	2,1
Agrícolas	360.870	285.334	291.380	2,1
Pecuarias	16.210	12.568	13.044	3,8
Forestales	3.254	2.459	2.301	-6,4
Industriales	822.491	631.439	702.534	11,3
Agrícolas	512.958	405.602	421.825	4,0
Pecuarias	229.760	161.397	220.637	36,7
Forestales	79.774	64.440	60.072	-6,8
Balanza Silvoagropecuaria	3.854.727	2.972.483	3.437.517	15,6
Primarias	1.423.155	1.204.535	1.420.046	17,9
Agrícolas	1.250.993	1.072.877	1.276.896	19,0
Pecuarias	20.486	17.533	32.999	88,2
Forestales	151.676	114.125	110.151	-3,5
Industriales	2.431.573	1.767.947	2.017.471	14,1
Agrícolas	623.790	439.714	522.570	18,8
Pecuarias	18.514	20.010	23.356	16,7
Forestales	1.789.268	1.308.223	1.471.544	12,5

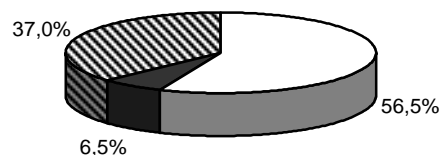
Fuente : ODEPA con información del Servicio Nacional de Aduanas * Cifras sujetas a revisión por Informes de Variación de Valor (IVV).

**EXPORTACIONES POR CLASE
PARTICIPACION ENERO-SEPTIEMBRE 2003**



■ Primarias □ industriales

**EXPORTACIONES POR SUBSECTOR
PARTICIPACION ENERO-SEPTIEMBRE 2003**



□ Agrícolas ■ Pecuarias ▨ Forestales

CUADRO Nº 3

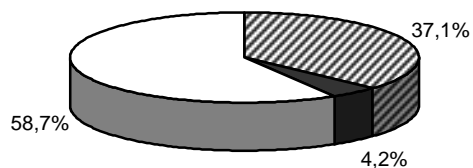
BALANZA DE PRODUCTOS SILVOAGROPECUARIOS POR ZONA ECONOMICA *

MILES DE US\$

Zona Económica		Exportaciones	Importaciones	Saldo
APEC (Excluido NAFTA)				
	2002	1.136.243	40.802	1.095.441
	Enero - Septiembre 2002	870.499	32.584	837.915
	Enero - Septiembre 2003	966.685	47.581	919.104
	Var %	11,0	46,0	9,7
UE (CEE)				
	2002	1.091.365	102.951	988.414
	Enero - Septiembre 2002	884.560	82.935	801.625
	Enero - Septiembre 2003	1.107.246	104.710	1.002.536
	Var %	25,2	26,3	25,1
MERCOSUR				
	2002	166.732	795.401	-628.670
	Enero - Septiembre 2002	124.354	608.341	-483.987
	Enero - Septiembre 2003	124.906	624.860	-499.954
	Var %	0,4	2,7	3,3
NAFTA				
	2002	2.060.629	152.543	1.908.086
	Enero - Septiembre 2002	1.560.862	118.560	1.442.302
	Enero - Septiembre 2003	1.754.331	142.488	1.611.843
	Var %	12,4	20,2	11,8
OTRAS				
	2002	602.583	111.128	491.455
	Enero - Septiembre 2002	464.008	89.380	374.628
	Enero - Septiembre 2003	493.607	89.619	403.988
	Var %	6,4	0,3	7,8
TOTAL SILVOAGROPECUARIO				
	2002	5.057.552	1.202.825	3.854.727
	Enero - Septiembre 2002	3.904.283	931.800	2.972.483
	Enero - Septiembre 2003	4.446.775	1.009.258	3.437.517
	Var %	13,9	8,3	15,6

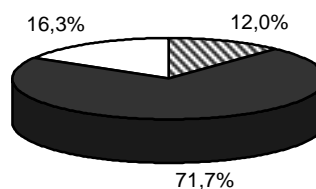
Fuente : ODEPA con información del Servicio Nacional de Aduanas * Cifras sujetas a revisión por Informes de Variación de Valor (IVV).

EXPORTACIONES POR ZONA ECONOMICA PARTICIPACION ENERO-SEPTIEMBRE 2003



■ UE (CEE) ■ MERCOSUR □ NAFTA

IMPORTACIONES POR ZONA ECONOMICA PARTICIPACION ENERO-SEPTIEMBRE 2003



■ UE (CEE) ■ MERCOSUR □ NAFTA

CUADRO Nº 4

PRINCIPALES PRODUCTOS DE EXPORTACION *

PRODUCTOS	Valor (Millones de dólares)			
	2002	Enero - Septiembre		Var % 2003/2002
		2002	2003	
Celulosa	809,3	589,7	663,3	12,5
Uvas frescas	609,9	529,3	616,3	16,4
Vino con denominacion de origen	471,7	345,4	368,7	6,8
Las demás maderas aserradas de pino insigne, de	383,2	277,9	320,9	15,4
Manzanas frescas	247,5	234,5	278,3	18,7
Listones y molduras de madera para muebles de	170,2	126,3	133,5	5,7
Las demás maderas en plaquitas o particulas no	120,1	91,6	96,6	5,5
Las demás carnes porcinas congeladas	86,3	64,6	95,7	48,0
Kiwis frescos	75,5	74,5	78,8	5,7
Madera contrachapada que tenga al menos una hoja	89,0	66,5	72,0	8,1
Ciruelas frescas	65,4	60,8	66,5	9,3
Papel prensa (para periódico)	88,5	68,2	66,3	-2,8
Maíz para la siembra	65,5	63,2	65,9	4,3
Aguacates (paltas) frescas o refrigeradas	101,1	45,9	61,0	33,0
Peras	57,8	57,1	61,0	6,8

Fuente : ODEPA con información del Servicio Nacional de Aduanas * Cifras sujetas a revisión por Informes de Variación de Valor (IVV).

CUADRO Nº 5

PRODUCTOS DE EXPORTACION CON MAYOR EXPANSION *

PRODUCTOS	Valor (Millones de dólares)			
	2002	Enero - Septiembre		Var % 2003/2002
		2002	2003	
Uvas frescas	609,9	529,3	616,3	16,4
Celulosa	809,3	589,7	663,3	12,5
Manzanas frescas	247,5	234,5	278,3	18,7
Las demás maderas aserradas de pino insigne, de	383,2	277,9	320,9	15,4
Las demás carnes porcinas congeladas	86,3	64,6	95,7	48,0
Vino con denominacion de origen	471,7	345,4	368,7	6,8
Los demás tableros de fibra masa volúmica superior a	35,4	22,8	41,8	83,0
Miel natural.	9,3	8,3	25,9	210,0
Aguacates (paltas) frescas o refrigeradas	101,1	45,9	61,0	33,0
Néctar y jugo de manzana	34,4	24,5	39,3	60,4
Frambuesas, congeladas, incluso con azúcar o	23,9	22,7	36,8	61,9
Tableros de fibra masa volumica > 0,5 g/cm3 y <=	32,1	20,0	32,9	64,2
Los demás vinos	54,6	40,0	49,2	23,0
Duraznos en conservas al natural	29,5	21,9	30,6	40,0
Arandanos	37,9	29,0	36,5	25,9

Fuente : ODEPA con información del Servicio Nacional de Aduanas * Cifras sujetas a revisión por Informes de Variación de Valor (IVV).

CUADRO Nº 6

PRINCIPALES PRODUCTOS DE IMPORTACION

PRODUCTOS	Valor (Millones de dólares)			
	2002	Enero - Septiembre		Var % 2003/2002
		2002	2003	
Carne bovina	174,0	118,5	144,6	22,0
Mezclas aceites, animales o vegetales y animales con	115,8	86,8	77,5	-10,6
Los demas maices, excepto para siembra	129,0	102,6	74,3	-27,6
Tortas y residuos de soja	94,2	78,8	72,4	-8,1
Los demás trigos y morcajo (tranquilidad)	30,2	29,7	55,4	86,5
Azúcar refinada	50,5	47,5	33,9	-28,6
Habas de soja, incluso quebrantadas	30,3	25,1	24,3	-3,3
Las demás preparaciones alimenticias	27,2	17,3	20,1	15,8
Leche en polvo entera	3,1	2,7	19,9	643,2
Maiz residuo molienda	18,8	18,8	19,5	3,9
Bananas o plátanos, frescos o secos.	31,5	23,5	19,2	-18,5
Aceite de soja en bruto, incluso desgomado	0,1	0,0	19,0	
Barriles, cubas, tinas y demas manufacturas de	15,3	14,9	18,7	25,0
Arroz semiblanqueado o blanqueado, incluso pulido	16,4	13,1	15,9	20,8
Algodón sin cardar ni peinar	13,4	9,4	14,1	49,1

FUENTE : ODEPA con información del Servicio Nacional de Aduanas

CUADRO Nº 7

PRODUCTOS DE IMPORTACION CON MAYOR EXPANSION

PRODUCTOS	Valor (Millones de dólares)			
	2002	Enero - Septiembre		Var % 2003/2002
		2002	2003	
Carne bovina	174,0	118,5	144,6	22,0
Los demás trigos y morcajo (tranquilidad)	30,2	29,7	55,4	86,5
Aceite de soja en bruto, incluso desgomado	0,1	0,0	19,0	
Leche en polvo entera	3,1	2,7	19,9	643,2
Las demas materias, desperdicios, residuos vegetales, incluso en pellets	3,6	2,8	9,2	231,5
Las demás preparaciones del tipo utilizado para alimentar animales	7,9	5,8	11,2	93,9
Leche en polvo descremada	7,9	7,2	12,3	71,1
Algodón sin cardar ni peinar	13,4	9,4	14,1	49,1
Cebada	7,3	6,8	10,6	55,4
Barriles, cubas, tinas y demas manufacturas de toneleria	15,3	14,9	18,7	25,0
Mantequilla (manteca)	0,6	0,5	3,2	557,3
Las demás preparaciones alimenticias	27,2	17,3	20,1	15,8
Arroz semiblanqueado o blanqueado, incluso pulido	16,4	13,1	15,9	20,8
Tops de lana peinada	7,4	5,1	7,7	51,0
Arroz partido	2,4	1,5	4,0	170,9

FUENTE : ODEPA con información del Servicio Nacional de Aduanas

CUADRO N° 8

EXPORTACIONES SILVOAGROPECUARIAS *

Sector	Productos	Volumen (Toneladas)			Valor (Miles US\$ FOB)		
		2002	Ene-Sep'02	Ene-Sep'03	2002	Ene-Sep'02	Ene-Sep'03
TOTAL SILVOAGROPECUARIO					5.057.552	3.904.283	4.446.775
PRIMARIAS					1.803.488	1.504.896	1.726.770
AGRICOLA					1.611.863	1.358.211	1.568.276
Cereales		67.438	65.287	67.312	67.682	65.294	69.064
	Avena	14.752	14.543	11.952	1.837	1.790	2.677
	Cebada	454	454	0	75	75	8
	Maíz para siembra	52.012	50.076	54.693	65.542	63.205	65.907
	Otros	220	214	666	228	224	471
Leguminosas secas		13.789	13.248	10.254	8.751	8.529	8.093
	Garbanzos	1	1	1	1	1	1
	Lentejas	79	53	107	44	30	60
	Frejoles consumo	11.151	10.934	6.627	6.784	6.668	2.852
	Otros	2.559	2.261	3.519	1.922	1.830	5.180
Hortalizas y Tubérculos		62.644	54.624	64.008	72.477	59.616	66.558
Frescas		61.609	53.643	62.923	37.087	27.024	28.169
	Ajos	10.716	5.657	5.999	13.643	7.496	6.435
	Cebollas	39.432	39.327	49.659	10.760	10.686	14.960
	Espárragos	2.076	209	105	3.467	428	157
	Orégano	3.664	3.082	2.316	3.416	2.852	2.242
	Tomates	665	609	71	583	534	94
	Otras	5.056	4.760	4.772	5.218	5.028	4.281
Semillas		1.035	981	1.086	35.390	32.592	38.389
	Semillas de melón y sandía	48	39	40	4.444	3.795	5.034
	Semilla de tomate	20	19	13	4.213	3.947	5.495
	Las demás semillas	967	923	1.033	26.732	24.850	27.860
Frutas		1.775.848	1.597.400	1.725.959	1.413.129	1.184.465	1.373.003
	Ciruelas	75.893	70.545	71.702	65.391	60.846	66.534
	Duraznos	41.121	32.329	37.787	36.971	27.464	32.276
	Kiwis	117.463	116.321	112.982	75.455	74.539	78.810
	Manzanas	548.194	514.779	563.798	247.543	234.472	278.251
	Nectarines	51.148	41.938	45.958	43.855	35.119	38.606
	Paltas	78.070	33.026	52.001	101.057	45.878	61.001
	Peras	119.445	118.014	118.617	57.758	57.093	61.000
	Uvas	654.932	600.042	643.266	609.898	529.261	616.316
	Otras	89.581	70.406	79.848	175.202	119.792	140.209
Otros agrícolas					49.824	40.308	51.559
PECUARIO					36.696	30.101	46.043
Animales vivos 1/					9.806	7.901	4.315
	Aves	1.078.697	1.078.697	171.436	2.057	2.057	295
	Caballos	239	203	198	4.701	2.926	2.674
	Porcinos	1.209	790	713	591	501	280
	Otros				2.458	2.417	1.066
Otros en su estado natural					11.691	10.063	27.626

Fuente : ODEPA con información del Servicio Nacional de Aduanas * Cifras sujetas a revisión por Informes de Variación de Valor (IVV).

Nota: 1/Unidades

CUADRO N° 8

EXPORTACIONES SILVOAGROPECUARIAS *

Sector	Productos	Volumen (Toneladas)			Valor (Miles US\$ FOB)		
		2002	Ene-Sep'02	Ene-Sep'03	2002	Ene-Sep'02	Ene-Sep'03
	Lanas y fibras	3.057	2.636	1.851	4.455	3.536	3.711
	Lana sucia y lavada	3.056	2.636	1.851	4.452	3.534	3.711
	Otros	0	0		3	2	
	Otros pecuarios				10.743	8.600	10.391
	FORESTAL				154.929	116.585	112.451
	Maderas en bruto				31.583	22.420	14.145
	Maderas en plaquitas	2.368.289	1.755.375	1.989.267	122.675	93.520	97.715
	Otros forestales				672	644	591
	INDUSTRIALES				3.254.064	2.399.387	2.720.004
	AGRICOLA				1.136.748	845.316	944.395
	Cereales				31.264	25.580	28.356
	Avena mondada	41.362	33.087	36.492	10.773	8.507	11.640
	Malta (Cebada) sin tostar	48.931	41.042	36.041	15.341	13.003	11.510
	Malta (Cebada) tostada	1.867	1.867	0	560	560	0
	Otros	14.105	10.898	14.240	4.590	3.510	5.206
	Hortalizas y tubérculos	135.971	109.309	89.313	110.406	86.236	80.244
	Congelados	15.737	10.699	12.938	20.370	12.631	16.115
	Maíz dulce congelado	1.940	1.648	2.122	1.500	1.250	1.639
	Guisantes o arvejas congeladas	1.989	1.526	1.475	1.548	1.203	1.080
	Otras	11.808	7.525	9.341	17.322	10.178	13.396
	Deshidratados	8.327	6.901	6.294	26.020	21.815	19.771
	Pimientos secos	5.830	4.980	4.608	18.038	15.459	12.808
	Puerros secos	225	118	112	662	341	358
	Otros	2.272	1.803	1.574	7.320	6.016	6.605
	Pastas, pulpas y jugos	106.147	87.004	63.643	60.276	48.636	40.188
	Pulpa y jugo de tomate	100.120	82.445	61.143	56.247	45.790	38.368
	Salsa de tomate y ketchup	6.027	4.559	2.499	4.030	2.845	1.820
	Jugo de tomate	0	0		0	0	
	Conservas	4.669	4.064	5.504	2.803	2.461	3.171
	Arvejas	96	41	42	63	27	28
	Espárragos	29	29	0	37	37	0
	Tomates	4.201	3.728	5.332	2.138	1.942	2.917
	Otras	343	266	130	565	454	226
	Otras hortalizas	1.090	640	934	937	694	1.000

Fuente : ODEPA con información del Servicio Nacional de Aduanas * Cifras sujetas a revisión por Informes de Variación de Valor (IVV).

CUADRO Nº 8

EXPORTACIONES SILVOAGROPECUARIAS *

Sector	Productos	Volumen (Toneladas)			Valor (Miles US\$ FOB)		
		2002	Ene-Sep'02	Ene-Sep'03	2002	Ene-Sep'02	Ene-Sep'03
	Frutas	285.014	213.605	266.618	284.045	212.513	279.478
	Congelados	45.915	41.445	51.041	50.713	45.227	67.440
	Frambuesas	19.419	18.572	25.002	23.916	22.722	36.793
	Frutillas	7.850	5.049	6.490	8.418	5.195	7.783
	Moras	8.932	8.845	10.293	8.235	8.146	11.620
	Otros	9.714	8.979	9.256	10.144	9.165	11.243
	Deshidratados	82.323	54.110	67.235	102.316	69.355	85.306
	Ciruelas secas	29.053	18.276	21.974	35.399	22.869	28.208
	Manzanas	5.379	3.728	3.978	15.976	10.974	12.102
	Mosquetas	6.227	4.669	6.305	11.964	8.848	12.858
	Pasas	41.525	27.347	34.817	38.571	26.367	31.778
	Otras	138	90	162	406	297	360
	Conservas	57.019	44.091	51.332	53.163	40.611	47.167
	Cerezas	4.771	3.675	2.191	8.302	6.643	3.746
	Damascos	195	195	211	159	159	172
	Duraznos	36.945	28.019	36.455	29.453	21.855	30.596
	Peras	833	824	1.019	725	716	789
	Otros	14.274	11.379	11.457	14.525	11.238	11.865
	Compotas	37.847	28.691	37.057	26.662	20.127	25.877
	Damascos	1.586	1.258	1.222	1.445	1.141	1.128
	Duraznos	13.736	10.440	15.585	12.214	9.239	13.344
	Otras	22.524	16.994	20.251	13.003	9.748	11.405
	Jugos	59.018	43.217	56.889	46.686	33.937	49.032
	Uva (Incluido el mosto)	15.993	12.433	12.576	11.784	9.155	9.582
	Manzanas	42.280	30.382	44.126	34.406	24.515	39.322
	Otros	745	402	186	496	267	128
	Otras frutas	2.893	2.050	3.064	4.505	3.256	4.657
	Vinos y alcoholes 2/				613.880	449.489	481.050
	Pisco	183	125	146	711	479	571
	Champagne	780	427	311	2.028	1.154	858
	Vino con denominación de origen	175.472	126.979	136.535	471.668	345.381	368.715
	Vino en recipiente hasta 2 litros.	49.388	34.748	35.046	70.013	52.023	47.625
	Los demás vinos	118.404	89.394	102.779	54.570	40.026	49.231
	Otros	15.162	10.698	13.051	14.889	10.427	14.050
	Otros productos agrícolas				97.153	71.499	75.266

Fuente : ODEPA con información del Servicio Nacional de Aduanas * Cifras sujetas a revisión por Informes de Variación de Valor (IVV).

Nota: 2/ Miles de litros

CUADRO N° 8

EXPORTACIONES SILVOAGROPECUARIAS *

Sector	Productos	Volumen (Toneladas)			Valor (Miles US\$ FOB)		
		2002	Ene-Sep'02	Ene-Sep'03	2002	Ene-Sep'02	Ene-Sep'03
PECUARIO					248.274	181.407	243.993
	Lácteos				43.520	29.854	35.614
	Leche líquida	2.033	1.386	946	1.057	670	423
	Leche descremada	217	169	79	386	302	181
	Leche entera	10.126	5.567	7.888	16.510	9.972	12.292
	Yogur	193	159	74	139	120	59
	Quesos	2.446	1.937	3.417	5.484	4.454	7.438
	Otros	21.580	15.391	16.328	19.944	14.337	15.221
	Carnes y subproductos	77.311	58.311	76.775	151.341	115.587	162.861
	Carne bovina	3.524	1.329	5.363	6.660	2.473	11.924
	Carne porcina	45.592	32.613	43.990	105.564	77.789	106.624
	Carne ovina	4.296	3.929	4.739	11.363	10.484	15.413
	carne ave	17.652	15.886	16.049	22.410	20.629	24.226
	Otros	6.247	4.554	6.633	5.345	4.213	4.674
	Lanas y fibras	3.110	2.365	2.674	7.229	5.450	9.339
	Lana cardada y peinada	2.734	2.078	2.380	6.854	5.151	9.040
	Otros	375	286	294	374	299	300
	Cueros y pieles	6.722	5.059	3.575	22.463	16.727	12.340
	Ovinos						
	Bovinos	6.166	4.673	3.242	13.693	10.649	6.697
	Otros	556	386	334	8.769	6.079	5.643
	Otros productos pecuarios				23.722	13.789	23.839
FORESTAL					1.869.042	1.372.663	1.531.617
	Pulpas de madera	2.145.297	1.557.910	1.598.043	809.290	589.683	663.317
	Celulosa cruda	388.374	281.456	259.391	134.249	98.342	93.962
	Celulosa Blanqueada semiblanq.	1.756.920	1.276.451	1.338.627	675.040	491.340	569.341
	Otros	2	2	25	1	1	14
	Maderas aserradas 3/				395.425	287.200	334.830
	Maderas aserradas Pino Insigne	2.410.458	1.790.265	2.264.721	383.359	277.963	321.235
	Maderas aserradas Raulí	1.524	1.162	28.494	748	597	338
	Otras				11.319	8.640	13.257
	Maderas elaboradas				575.290	427.137	467.015
	Otros forestales				89.037	68.644	66.454

Fuente : ODEPA con información del Servicio Nacional de Aduanas * Cifras sujetas a revisión por Informes de Variación de Valor (IVV).

Nota: 3/ Metros cúbicos

CUADRO N° 9

IMPORTACIONES SILVOAGROPECUARIAS

Sector	Productos	Volumen (Toneladas)			Valor (Miles US\$ CIF)		
		2002	Ene-Sep'02	Ene-Sep'03	2002	Ene-Sep'02	Ene-Sep'03
TOTAL SILVOAGROPECUARIO					1.202.825	931.801	1.009.258
PRIMARIAS					380.334	300.361	306.724
AGRICOLA					360.870	285.334	291.380
Cereales		1.616.052	1.326.105	1.196.939	203.401	161.039	167.330
	Maíz consumo	1.162.285	943.902	635.559	128.991	102.647	74.300
	Trigo duro	94.413	51.827	51.814	19.430	10.372	10.900
	Trigo blando	216.621	213.706	352.226	30.221	29.697	55.387
	Otros	142.733	116.669	157.339	24.758	18.324	26.743
Oleaginosas		178.819	149.297	124.781	48.530	37.953	42.331
	Algodón sin cardar ni peinar	14.966	10.693	13.124	13.441	9.438	14.072
	Habas de soya	154.468	131.677	104.116	30.313	25.129	24.308
	Manies	5.349	3.774	4.097	3.636	2.605	3.123
	Otros	4.036	3.153	3.444	1.140	781	828
Frutas		155.347	110.288	117.052	36.309	27.235	23.494
	Piñas	3.208	2.176	2.854	1.116	771	1.005
	Plátanos	149.094	105.581	112.252	31.518	23.504	19.160
	Otras	3.046	2.530	1.945	3.674	2.960	3.329
Otros Agrícolas					72.631	59.107	58.225
PECUARIO					16.210	12.568	13.044
	Cueros y pieles				46	45	3
	Aves vivas				2.010	1.645	1.583
Otros pecuarios					14.154	10.878	11.457
FORESTAL					3.254	2.459	2.301
INDUSTRIAL					822.491	631.439	702.534
AGRICOLA					512.958	405.602	421.825
Cereales					55.349	46.242	55.814
	Arroz blanqueado	64.015	51.906	64.326	16.382	13.146	15.886
	Arroz descascarillado	21	10	20	8	5	8
	Arroz partido	12.625	7.957	20.735	2.354	1.472	3.987
	Harina de trigo	632	547	954	185	151	265
	Maíz almidón	6.751	5.586	4.319	2.123	1.742	1.192
	Otros				34.297	29.727	34.476
Extracción de aceites oleaginosos					100.431	83.980	97.730
	Aceite maravilla bruto						
	Aceite maravilla refinado	122	68	802	97	57	616
	Aceite soya bruto	250		36.159	141		18.979
	Aceite soya refinado	440	343	827	239	184	465
	Otros				99.954	83.739	77.670

CUADRO N° 9

IMPORTACIONES SILVOAGROPECUARIAS

Sector	Productos	Volumen (Toneladas)			Valor (Miles US\$ CIF)		
		2002	Ene-Sep'02	Ene-Sep'03	2002	Ene-Sep'02	Ene-Sep'03
	Frutas	38.188	26.534	28.332	28.944	21.546	24.928
	Cocos secos	905	682	643	946	694	659
	Conserva de piña	5.994	4.792	4.863	3.713	2.924	3.204
	Jugo naranja	2.768	2.266	2.147	3.233	2.664	2.409
	Palmitos en conserva	2.086	1.458	1.608	3.478	2.478	2.408
	Otras	26.435	17.335	19.071	17.573	12.786	16.248
	Vinos y alcoholes				39.088	28.811	29.068
	Otros productos agrícolas				289.146	225.023	214.286
PECUARIO					229.760	161.397	220.637
	Lácteos				22.665	18.747	49.499
	Leche descremada	5.497	4.981	7.159	7.865	7.171	12.266
	Leche entera	2.361	2.027	11.108	3.098	2.683	19.939
	Lactosuero	1.767	943	3.529	1.704	1.057	3.113
	Quesos	3.293	2.610	3.012	7.146	5.603	6.972
	Otras	2.996	2.446	5.273	2.853	2.233	7.208
	Cueros y pieles	2.137	1.664	1.489	12.510	9.124	8.770
	Carnes y subproductos	104.183	71.355	89.719	175.834	120.106	146.064
	Carne bovina refrigerada	84.249	56.229	75.546	151.052	100.951	129.700
	Carne bovina congelada	17.813	13.394	12.535	22.924	17.567	14.869
	Carne porcina	584	584	146	820	820	199
	Carne ave	0	0	1.089	1	1	993
	Otras	1.537	1.147	402	1.037	767	303
	Otros pecuarios				18.751	13.420	16.303
FORESTAL					79.774	64.440	60.072
	Pulpas de madera				13.209	10.593	6.167
	Celulosa blanqueada	27.365	22.300	10.513	12.354	9.922	5.365
	Otras	912	585	1.179	855	671	802
	Maderas aserradas				13.806	11.642	8.571
	Maderas elaboradas				52.519	42.080	44.973
	Otros forestales				240	125	362
FUENTE : ODEPA con información del Servicio Nacional de Aduanas							

CUADRO Nº 10

IMPORTACIONES DE INSUMOS Y MAQUINARIAS

ITEMS	Volumen (Toneladas)			Valor (Miles US\$ CIF)		
	2002	Ene-Sep'02	Ene-Sep'03	2002	Ene-Sep'02	Ene-Sep'03
INSUMOS				230.891	193.960	218.519
Agroquímicos	17.885	13.768	16.025	96.831	78.567	89.608
Herbicidas	7.010	6.000	6.453	36.758	32.407	37.051
Fungicidas	3.135	2.386	3.334	27.488	22.143	27.393
Insecticidas	5.078	3.352	3.403	25.863	18.930	18.749
Otros agroquímicos	2.662	2.030	2.834	6.722	5.086	6.414
Fertilizantes	882.649	767.182	704.571	133.749	115.166	128.766
Urea	427.058	344.161	334.323	54.826	44.002	57.563
Superfosfatos	186.882	176.279	162.307	27.176	25.519	26.685
Nitrato de Amonio	7.239	4.730	10.932	1.692	1.125	2.468
Fosfato Diamónico	61.165	56.633	52.356	10.989	10.088	10.483
Fosfato Monoamónico	97.032	89.744	76.431	17.927	16.449	16.166
Otros fertilizantes	103.274	95.634	68.221	21.141	17.983	15.402
Otros Insumos				310	228	145
MAQUINARIAS 4/				173.025	127.891	315.517
Tractores	1.273	975	1.080	18.350	14.075	16.472
Otras maquinarias y herramientas				154.675	113.815	299.046

FUENTE : ODEPA con información del Servicio Nacional de Aduanas

4/ Unidades.

CUADRO Nº 11
EXPORTACIONES DE PRODUCTOS AGRICOLAS POR DESTINOS *

Producto Países	Volumen (Toneladas)			Valor (Miles de US\$ FOB)		
	2002	Ene-Sep'02	Ene-Sep'03	2002	Ene-Sep'02	Ene-Sep'03
Frejoles consumo 1/	11.151	10.934	6.627	6.784	6.668	2.852
Venezuela	7.715	7.693	6.475	4.700	4.686	2.762
Colombia	147	147	105	99	99	64
Eslovenia	67	67	18	43	43	10
Portugal	44	22	18	21	11	9
Uruguay	56	56	8	28	28	3
Suecia	7	5	2	8	6	3
Estados Unidos	2.325	2.324	1	1.463	1.463	1
Argentina	132	132	1	77	77	0
Otros	660	488		345	256	
Ajos frescos 0703.2000	10.716	5.657	5.999	13.643	7.496	6.435
México	8.916	3.986	5.609	11.558	5.545	5.962
Estados Unidos	1.013	919	334	1.312	1.205	426
Canadá	26	26	8	42	42	18
Ecuador			24			12
Brasil	244	244	23	203	203	10
T. Británico En América	1	1	1	6	4	5
Reino Unido	0	0	0	2	2	2
Otros	516	481		520	496	
Cebollas frescas 0703.1010	39.432	39.327	49.659	10.760	10.686	14.960
Estados Unidos	5.925	5.824	15.597	2.674	2.604	6.155
Reino Unido	20.829	20.828	17.266	5.414	5.414	4.966
Japón	96	96	6.846	31	31	1.855
Holanda	2.680	2.680	2.696	575	575	550
Irlanda	1.520	1.520	872	448	448	250
Canadá			1.178			245
Colombia	3.521	3.521	1.337	611	611	224
Brasil	1.184	1.184	975	212	212	149
España	1.425	1.425	804	287	287	128
Cuba	75	75	361	28	28	75
Otros	2.178	2.173	1.726	480	477	363
Tomates frescos 0702.0000	665	609	71	583	534	94
Estados Unidos	364	320	42	427	390	71
Reino Unido	13	9	7	19	11	11
México	83	83	19	42	42	10
Japón			4			2
T. Británico En América	1	1	0	1	1	0
Argentina	178	178	0	88	88	0
Otros	27	18		5	2	
Ciruelas frescas 0809.4010	75.893	70.545	71.702	65.391	60.846	66.534
Estados Unidos	33.636	29.843	27.977	28.902	25.577	28.849
Holanda	6.120	6.116	8.475	4.901	4.892	7.811
Hong Kong			6.440			6.304
Reino Unido	5.142	5.138	6.232	4.281	4.277	5.720
México	6.254	5.504	6.830	5.194	4.520	4.978
España	1.671	1.668	1.851	1.639	1.633	1.934
Brasil	4.576	4.139	2.908	2.844	2.609	1.508
Taiwán	1.277	1.277	1.380	1.375	1.375	1.249
Italia	851	847	1.003	901	892	1.211
Arabia Saudita	988	988	787	1.037	1.037	886
Otros	15.378	15.025	7.820	14.317	14.034	6.085

Fuente : ODEPA con información del Servicio Nacional de Aduanas * Cifras sujetas a revisión por Informes de Variación de Valor (IVV).

1/ Frejoles consumo : Cód. Armonizados 0713.3190 - 0713.3290 - 0713.3390 - 0713.3990.

CUADRO Nº 11
EXPORTACIONES DE PRODUCTOS AGRICOLAS POR DESTINOS *

Producto Países	Volumen (Toneladas)			Valor (Miles de US\$ FOB)		
	2002	Ene-Sep'02	Ene-Sep'03	2002	Ene-Sep'02	Ene-Sep'03
Kiwis frescos 0810.5000	117.463	116.321	112.982	75.455	74.539	78.810
Italia	19.763	19.763	25.554	12.945	12.945	18.411
Holanda	22.170	22.170	17.629	13.558	13.558	12.988
Estados Unidos	23.130	23.130	18.207	13.865	13.865	11.695
España	16.062	16.062	13.359	10.048	10.048	8.814
Reino Unido	4.281	4.281	6.219	3.103	3.103	4.399
Japón	4.747	4.747	4.689	3.982	3.982	3.752
Rusia	1.516	1.516	3.991	864	864	2.807
México	4.743	4.475	3.314	3.314	3.033	2.568
Brasil	4.724	4.359	2.643	2.794	2.471	1.684
Canadá	1.276	1.276	2.255	853	853	1.583
Otros	15.049	14.541	15.122	10.127	9.815	10.108
Manzanas frescas 0808.1000	548.194	514.779	563.798	247.543	234.472	278.251
Estados Unidos	63.117	63.117	92.551	32.629	32.629	52.959
Holanda	59.450	59.450	72.717	22.542	22.542	30.249
Arabia Saudita	41.310	41.310	43.247	23.461	23.461	25.083
México	37.191	36.677	40.959	16.671	16.414	18.863
España	32.158	32.158	36.428	13.537	13.537	17.560
Taiwán	15.530	15.530	20.691	13.354	13.354	16.699
Colombia	44.320	36.949	32.832	19.449	16.303	14.560
Ecuador	36.746	29.918	29.968	14.191	11.364	12.458
Reino Unido	24.770	24.753	18.870	13.282	13.274	11.218
Italia	16.795	16.795	18.777	6.915	6.915	9.295
Otros	176.806	158.122	156.758	71.512	64.679	69.306
Nectarines frescos 0809.3010	51.148	41.938	45.958	43.855	35.119	38.606
Estados Unidos	35.315	28.159	30.902	31.433	24.361	26.295
Holanda	2.391	2.391	3.723	1.830	1.830	3.240
México	3.811	2.939	3.258	2.719	1.947	2.322
Taiwán	769	763	1.330	1.112	1.104	1.466
Reino Unido	1.202	1.179	1.282	1.173	1.145	1.465
Colombia	1.380	1.214	1.268	1.095	912	861
Brasil	3.037	2.385	1.427	1.781	1.436	722
España	586	570	694	531	508	602
Alemania	341	341	299	227	227	224
Francia	130	74	188	182	93	182
Otros	2.186	1.923	1.588	1.773	1.555	1.226
Peras frescas 0808.2010	119.445	118.014	118.617	57.758	57.093	61.000
Estados Unidos	18.907	18.907	25.941	11.074	11.074	14.217
Holanda	25.460	25.460	27.798	9.798	9.798	12.824
Italia	8.565	8.565	9.877	5.587	5.587	7.658
Colombia	9.401	9.297	9.050	4.928	4.866	4.347
España	4.743	4.743	6.153	1.693	1.693	2.896
Arabia Saudita	2.494	2.494	2.984	2.106	2.106	2.358
Brasil	6.043	6.022	4.530	2.797	2.788	2.098
México	3.941	3.941	3.743	1.956	1.956	1.873
Perú	6.326	5.773	5.627	1.802	1.641	1.769
Ecuador	3.721	3.415	3.499	1.775	1.605	1.587
Otros	29.844	29.397	19.416	14.241	13.979	9.373

Fuente : ODEPA con información del Servicio Nacional de Aduanas * Cifras sujetas a revisión por Informes de Variación de Valor (IVV).

CUADRO Nº 11
EXPORTACIONES DE PRODUCTOS AGRICOLAS POR DESTINOS *

Productc Países	Volumen (Toneladas)			Valor (Miles de US\$ FOB)		
	2002	Ene-Sep'02	Ene-Sep'03	2002	Ene-Sep'02	Ene-Sep'03
Uvas frescas 0806.1000	654.932	600.042	643.266	609.898	529.261	616.316
Estados Unidos	408.221	355.039	366.167	389.967	311.755	361.118
Holanda	40.600	40.600	54.303	34.638	34.638	53.023
Reino Unido	34.716	34.584	38.222	34.604	34.177	45.726
México	39.918	38.888	41.219	34.970	33.624	32.448
Hong Kong			18.173			15.453
Japón	8.809	8.738	9.161	8.451	8.293	9.498
Corea Del Sur	5.806	5.769	9.480	6.419	6.346	9.391
España	7.134	7.134	10.464	5.743	5.743	9.233
Taiwán	6.159	6.159	9.149	7.005	7.005	8.439
Ecuador	9.966	9.923	10.677	6.920	6.879	6.601
Otros	93.605	93.208	76.250	81.182	80.800	65.386
Pulpas y jugos de tomate 2002.9010	100.120	82.445	61.143	56.247	45.790	38.368
Venezuela	15.731	11.751	9.437	9.524	7.107	6.613
Japón	6.965	5.188	7.337	4.431	3.276	4.836
Argentina	19.563	15.455	6.821	9.660	7.365	3.885
Brasil	9.407	8.113	6.041	4.877	4.226	3.678
Colombia	6.177	5.145	5.284	3.776	3.157	3.251
Honduras	6.548	6.036	5.153	3.985	3.679	3.073
Costa Rica	4.315	3.134	3.736	2.663	1.946	2.310
Taiwán	1.250	904	3.611	753	537	2.144
Guatemala	3.149	2.497	2.908	1.973	1.563	1.870
Ecuador	3.109	2.157	1.911	1.992	1.387	1.258
Otros	23.906	22.064	8.904	12.614	11.548	5.452
Frambuesas congeladas 0811.2020	19.419	18.572	25.002	23.916	22.722	36.793
Estados Unidos	3.769	3.622	7.670	5.819	5.576	12.190
Francia	3.552	3.531	3.971	4.006	3.978	6.229
Holanda	2.646	2.624	2.866	2.687	2.659	3.508
Canadá	1.517	1.431	2.020	1.932	1.800	2.918
Bélgica	1.557	1.514	1.543	1.787	1.720	2.380
Reino Unido	2.121	1.895	1.770	2.609	2.289	2.296
Alemania	826	721	1.287	1.031	899	1.788
Australia	1.758	1.758	1.389	1.607	1.607	1.556
Japón	162	156	458	521	502	1.092
Suiza	211	211	466	502	502	1.012
Otros	1.299	1.108	1.560	1.415	1.189	1.826
Ciruelas secas 0813.2000	29.053	18.276	21.974	35.399	22.869	28.208
Alemania	4.592	3.142	3.763	6.804	4.732	5.981
México	6.768	3.711	4.769	7.680	4.282	5.618
Rusia	1.437	922	1.535	1.837	1.238	2.057
España	520	379	1.372	641	448	1.868
Italia	1.261	831	1.034	1.659	1.167	1.442
Holanda	645	442	683	880	588	960
Brasil	1.893	782	1.155	1.605	644	890
Colombia	905	631	625	1.222	855	828
Suecia	301	286	435	518	494	753
Perú	1.134	710	884	958	613	724
Otros	9.598	6.439	5.720	11.596	7.807	7.086

Fuente : ODEPA con información del Servicio Nacional de Aduanas * Cifras sujetas a revisión por Informes de Variación de Valor (IVV).

CUADRO Nº 11
EXPORTACIONES DE PRODUCTOS AGRICOLAS POR DESTINOS *

Productc Países	Volumen (Toneladas)			Valor (Miles de US\$ FOB)		
	2002	Ene-Sep'02	Ene-Sep'03	2002	Ene-Sep'02	Ene-Sep'03
Pasas 0806.2000	41.525	27.347	34.817	38.571	26.367	31.778
Estados Unidos	6.178	4.756	7.543	5.732	4.507	6.203
Brasil	1.099	417	4.205	1.018	357	3.532
México	8.880	6.452	4.541	7.368	5.453	3.507
Colombia	4.518	3.092	3.023	3.763	2.619	2.410
Reino Unido	2.399	1.759	2.140	2.621	1.976	2.147
Holanda	2.064	1.590	1.528	2.533	1.974	1.966
Perú	4.924	2.487	2.384	3.645	1.851	1.775
Francia	1.393	1.116	1.152	1.943	1.581	1.693
Alemania	553	304	1.368	529	309	1.307
Italia	465	444	623	833	795	1.122
Otros	9.051	4.929	6.310	8.587	4.944	6.118
Jugos de uva (incluido el mosto) 2009.6000	15.993	12.433	12.576	11.784	9.155	9.582
Canadá	4.320	3.075	4.550	3.015	2.105	3.356
Japón	2.201	1.905	2.880	1.780	1.569	2.395
Estados Unidos	6.901	5.449	3.256	4.561	3.524	2.324
México	556	417	320	459	354	266
Australia	200	180	242	155	140	203
Holanda	1.206	1.104	204	1.271	1.171	201
China, República Popular	59	20	229	49	17	180
Rusia	202		214	155		167
Colombia	12	12	188	9	9	127
Ecuador	18	18	220	19	19	122
Otros	318	255	274	309	247	240
Jugos de manzana 2009.7000	42.280	30.382	44.126	34.406	24.515	39.322
Estados Unidos	37.529	26.673	40.377	30.246	21.266	35.953
Japón	3.102	2.330	2.345	2.729	2.054	2.062
México	866	752	840	729	634	715
Canadá	231	231	296	193	193	273
República Dominicana	106	77	108	128	98	132
Costa Rica	42	38	42	47	44	53
Ecuador	67	46	26	55	32	40
Perú	28	16	30	36	21	38
Taiwán	25	25	25	21	21	22
Paraguay			19			18
Otros	284	195	19	223	153	15
Vino con denominación de origen 2204.2110	175.472	126.979	136.535	471.668	345.381	368.715
Reino Unido	44.432	32.327	33.521	107.208	79.170	77.959
Estados Unidos	27.237	20.338	19.413	87.088	63.000	62.320
Dinamarca	9.361	6.930	8.255	24.352	18.148	23.767
Irlanda	8.930	6.627	7.044	26.605	19.810	21.874
Alemania	8.604	6.141	8.758	21.901	16.593	20.624
Canadá	8.131	6.480	6.707	23.983	18.877	19.954
Holanda	7.654	5.485	6.410	19.577	13.877	16.930
Japón	8.168	5.883	5.010	24.786	17.935	16.098
Brasil	6.103	4.343	4.912	11.764	8.526	11.119
Suecia	5.854	4.290	4.202	14.293	10.419	10.922
Otros	40.998	28.135	32.302	110.112	79.025	87.149

Fuente : ODEPA con información del Servicio Nacional de Aduanas * Cifras sujetas a revisión por Informes de Variación de Valor (IVV).

CUADRO Nº 12

IMPORTACIONES DE PRODUCTOS AGROPECUARIOS POR ORIGEN

Producto Países	Volumen (Toneladas)			Valor (Miles US\$ CIF)		
	2002	Ene-Sep'02	Ene-Sep'03	2002	Ene-Sep'02	Ene-Sep'03
Maíz consumo 1005.9000	1.162.285	943.902	635.559	128.991	102.647	74.300
Argentina	982.992	767.640	628.662	109.171	83.219	73.436
Brasil	153.741	150.711	6.894	16.997	16.612	861
Perú	3	2	3	3	2	2
Otros	25.550	25.549	0	2.820	2.813	1
Trigo duro 1001.1000	94.413	51.827	51.814	19.430	10.372	10.900
Canadá	92.821	50.235	51.762	19.230	10.172	10.886
Argentina	0		52	0		14
Otros	1.592	1.592	0	199	199	0
Trigo blando 1001.9000	216.621	213.706	352.226	30.221	29.697	55.387
Estados Unidos	129.276	129.208	220.800	18.175	18.165	33.684
Argentina	64.954	64.954	92.256	8.549	8.549	14.956
Canadá	22.380	19.533	39.162	3.488	2.973	6.737
Otros	11	11	8	9	9	9
Arroz 1006	76.662	59.873	85.081	18.745	14.623	19.881
Thailandia	20.397	20.376	65.880	4.748	4.739	14.866
Estados Unidos	16.603	10.457	7.200	4.215	2.639	1.816
Uruguay	10.642	7.191	5.067	2.783	1.879	1.446
Brasil	8.223	5.205	3.969	1.718	1.140	814
Argentina	19.460	16.076	1.769	5.008	4.095	517
Otros	1.338	568	1.196	273	131	423
Aceite maravilla refinado 1512.1910	122	68	802	97	57	616
Argentina	106	53	791	76	38	574
Dinamarca			5			19
Reino Unido	1		4	2		18
Otros	15	15	3	19	18	5
Aceite soya bruto 1507.1000	250		36.159	141		18.979
Argentina	250		36.159	141		18.979
Mezclas de aceites 1517.9000	227.970	177.430	124.083	115.836	86.754	77.526
Argentina	221.072	170.602	123.528	112.755	83.795	76.867
Estados Unidos	47	36	125	74	53	161
Brasil	396	396	254	181	181	141
Otros	6.454	6.396	176	2.826	2.725	356
Azúcar refinada 1701.9900	175.882	164.122	115.423	50.533	47.472	33.904
Colombia	66.090	63.768	42.997	17.148	16.587	10.641
Argentina	55.237	49.899	30.145	16.654	15.293	9.734
Brasil	32.718	29.717	21.878	9.145	8.284	6.714
Guatemala	19.399	19.087	19.227	6.952	6.871	6.520
Otros	2.437	1.651	1.177	634	437	295

CUADRO Nº 12

IMPORTACIONES DE PRODUCTOS AGROPECUARIOS POR ORIGEN

Producto Países	Volumen (Toneladas)			Valor (Miles US\$ CIF)		
	2002	Ene-Sep'02	Ene-Sep'03	2002	Ene-Sep'02	Ene-Sep'03
Leche descremada 2/	5.497	4.981	7.159	7.865	7.171	12.266
Uruguay	1.360	1.228	3.136	2.023	1.838	5.393
Canadá	278	139	1.704	359	179	2.876
Argentina	3.408	3.233	1.499	4.857	4.635	2.603
Alemania			288			499
Reino Unido			208			354
Dinamarca			204			347
Nueva Zelanda	358	288	72	481	372	107
Irlanda			48			87
Estados Unidos	0	0	0	1	1	0
Francia	85	85	0	113	113	0
Otros	9	9	0	32	32	0
Leche entera 3/	2.361	2.027	11.108	3.098	2.683	19.939
Argentina	2.273	1.980	5.268	2.995	2.626	9.666
Uruguay	73	48	2.588	81	55	4.717
Irlanda			1.344			2.359
Bélgica			949			1.643
Dinamarca			616			953
Holanda	0	0	200	0	0	340
Canadá			48			89
Otros	16	0,048	96,206	21	1	172,011
Carne bovina refrigerada 0201	84.249	56.229	75.546	151.052	100.951	129.700
Brasil	55.161	34.103	49.604	96.012	58.926	85.547
Argentina	51	5	18.632	90	9	31.253
Uruguay	11.300	5.979	7.311	20.014	10.136	12.901
Estados Unidos						
Paraguay	17.718	16.123		34.883	31.828	
Otros	19	19		52	52	
Carne bovina congelada 0202	17.813	13.394	12.535	22.924	17.567	14.869
Brasil	16.898	12.480	12.126	21.667	16.311	14.377
Argentina			410			492
Bolivia						
Paraguay	891	891		1.227	1.227	
Otros	24	24		30	30	
Quesos 0406	3.293	2.610	3.012	7.146	5.603	6.972
Argentina	1.993	1.648	1.503	3.409	2.865	3.070
Brasil	332	253	429	745	588	914
Estados Unidos	364	277	339	1.068	813	885
Alemania	71	51	234	255	194	571
Uruguay	260	177	172	680	434	529
Nueva Zelanda	72	58	195	126	96	359
Francia	41	23	30	244	134	207
Australia	75	62	53	209	179	170
Holanda	47	32	33	181	122	132
Italia	4	4	5	38	34	45
Otros	34	26	18	192	144	90

FUENTE : ODEPA con información del Servicio Nacional de Aduanas

2/ Leche descremada : Cód. Armonizados 0402.1000 - 0402.2111 - 0402.2112 - 0402.2113 - 0402.2114 - 0402.2115 - 0402.2116 - 0402.2117 - 0402.2911 - 0402.2912 - 0402.2913 - 0402.2914 - 0402.2915 - 0402.2916 - 0402.2917

3/ Leche entera : Cód. Armonizados 0402.2118 - 0402.2918

CUADRO Nº 13

IMPORTACIONES DE INSUMOS Y MAQUINARIAS POR ORIGEN

Producto Países	Volumen (Toneladas)			Valor (Miles US\$ CIF)		
	2002	Ene-Sep'02	Ene-Sep'03	2002	Ene-Sep'02	Ene-Sep'03
Urea 3102.1000	427.058	344.161	334.323	54.826	44.002	57.563
Argentina	249.178	226.168	118.390	31.734	28.854	20.781
Venezuela	100.846	43.960	101.392	13.052	5.544	18.949
Ucrania	51.694	51.151	56.856	6.748	6.677	8.375
Rusia	22.848	20.614	35.862	2.852	2.569	5.687
Indonesia			21.717			3.711
España	42	42	64	21	21	31
Finlandia	220	100	40	118	54	21
Alemania	4	2	2	10	6	7
Otros	2.225	2.124		291	278	
Superfosfatos 3103.1000	186.882	176.279	162.307	27.176	25.519	26.685
México	114.760	104.349	141.570	17.110	15.480	23.141
Estados Unidos	48.116	47.981	20.737	6.714	6.695	3.544
Otros	24.006	23.950		3.352	3.344	
Nitrato de Amonio 3102.3000	7.239	4.730	10.932	1.692	1.125	2.468
Francia	2.695	2.695	6.279	607	607	1.403
Sudáfrica	2.049	530	2.270	588	177	549
Zona Franca Iquique	1.425	500	1.625	207	74	305
Otros	1.069	1.005	758	290	267	211
Fosfato Diamónico 3105.3000	61.165	56.633	52.356	10.989	10.088	10.483
Estados Unidos	43.502	39.114	45.293	7.734	6.909	9.064
Rusia	11.921	11.897	6.557	2.041	2.037	1.117
México	605	485	380	331	260	223
Otros	5.137	5.137	126	883	883	78
Fosfato Monoamónico 3105.4000	97.032	89.744	76.431	17.927	16.449	16.166
Estados Unidos	77.507	70.742	65.770	13.950	12.670	13.563
Rusia	17.623	17.437	8.220	3.032	2.999	1.401
México	1.536	1.436	1.695	760	709	849
Otros	366	129	746	185	71	353
Tractores 8701.9010 4/	1.273	975	1.080	18.350	14.075	16.472
Brasil	571	425	543	8.268	6.362	7.417
Italia	271	209	279	4.166	3.194	4.539
Estados Unidos	119	114	25	528	301	1.416
Francia	25	19	28	806	703	577
México	92	57	39	1.446	927	549
India	47	41	66	398	323	480
España	4	4	12	91	91	319
Finlandia			1			259
Otros	144	106	87	2.647	2.175	915

FUENTE : ODEPA con información del Servicio Nacional de Aduanas

4/ Unidades