

**BOLETIN ESTADISTICO
COMERCIO EXTERIOR SILVOAGROPECUARIO**

N° 34

ENERO - JUNIO 2004



AGOSTO 2004

Boletín Estadístico de Comercio Exterior Silvoagropecuario
Enero - Junio 2004
N° 34

Estadísticas
Sergio Edwards Martini

Publicación de la Oficina de Estudios y Políticas Agrarias -ODEPA-
Ministerio de Agricultura, República de Chile

Director y Representante Legal
Carlos Furche Guajardo

Agosto de 2004

Distribución y Suscripciones
Centro de Información Silvoagropecuaria, CIS
Valentín Letelier 1339 - Código Postal 6501070
Fono (56-2) 397 3000 - Fax (56-2) 397 3133

www.odepa.gob.cl
Santiago de Chile

Teatinos 40, Piso 8
Fono (56-2) 397 3000 - Fax (56-2) 397 3044

CONTENIDO

Cuadro	Descripción	Página
Nº 1	BALANZA DE PRODUCTOS SILVOAGROPECUARIOS	5
Nº 2	BALANZA DE PRODUCTOS SILVOAGROPECUARIOS POR CLASE Y SUBSECTOR	6
Nº 3	BALANZA DE PRODUCTOS SILVOAGROPECUARIOS POR ZONA ECONOMICA	7
Nº 4	PRINCIPALES PRODUCTOS DE EXPORTACION	8
Nº 5	PRODUCTOS DE EXPORTACION CON MAYOR EXPANSION	8
Nº 6	PRINCIPALES PRODUCTOS DE IMPORTACION	9
Nº 7	PRODUCTOS DE IMPORTACION CON MAYOR EXPANSION	9
Nº 8	EXPORTACIONES SILVOAGROPECUARIAS	10
Nº 9	IMPORTACIONES SILVOAGROPECUARIAS	14
Nº 10	IMPORTACIONES DE INSUMOS Y MAQUINARIAS	16
Nº 11	EXPORTACIONES DE PRODUCTOS AGRICOLAS POR DESTINOS	17
Nº 12	IMPORTACIONES DE PRODUCTOS AGROPECUARIOS POR ORIGEN	21
Nº 13	IMPORTACIONES DE INSUMOS Y MAQUINARIAS POR ORIGEN	23

Las exportaciones que no son realizadas en la modalidad "a firme" pueden ser ajustadas de acuerdo al Informe de Variación de Valor (IVV), el cual afecta directamente a cada declaración de exportación en el mes en que fueron efectuadas. Por esta razón, las cifras de exportaciones pueden experimentar modificaciones cada vez que se aplican los IVV, ocasionando que se alteren los valores de exportación agregados varios meses después de la fecha en que los embarques fueron declarados.

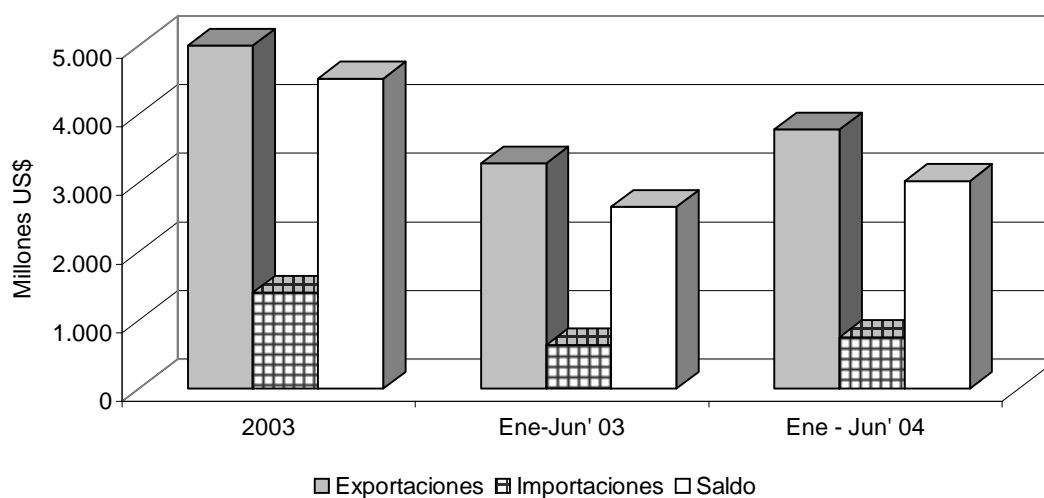
CUADRO Nº 1

BALANZA DE PRODUCTOS SILVOAGROPECUARIOS *
MILES US\$

ITEMS	2003	Enero - Junio		Var % 2004/2003
		2003	2004	
EXPORTACIONES, FOB	5.917.232	3.285.405	3.776.477	14,9
Agrícolas	3.299.038	2.040.129	2.135.923	4,7
Pecuarias	406.288	193.391	272.230	40,8
Forestales	2.211.906	1.051.884	1.368.323	30,1
IMPORTACIONES, CIF	1.397.294	635.160	750.817	18,2
Agrícolas	980.268	451.953	520.306	15,1
Pecuarias	338.767	136.250	173.530	27,4
Forestales	78.258	46.957	56.980	21,3
SALDO SILVOAGROPECUARIO	4.519.938	2.650.245	3.025.660	14,2

Fuente : ODEPA con información del Servicio Nacional de Aduanas * Cifras sujetas a revisión por Informes de Variación de Valor (IVV).

BALANZA DE PRODUCTOS SILVOAGROPECUARIOS



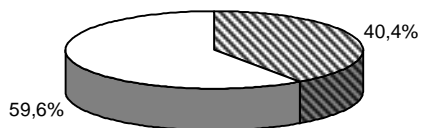
CUADRO Nº 2

BALANZA DE PRODUCTOS SILVOAGROPECUARIOS POR CLASE Y SUBSECTOR *
MILES US\$

Clase / Subsector	2003	Enero - Junio		Var % 2004/2003
		2003	2004	
Exportaciones Silvoagropecuarias, FOB	5.917.232	3.285.405	3.776.477	14,9
Primarias	2.204.500	1.559.698	1.525.228	-2,2
Agrícolas	1.997.322	1.445.831	1.414.526	-2,2
Pecuarias	54.839	39.451	31.461	-20,3
Forestales	152.339	74.416	79.241	6,5
Industriales	3.712.732	1.725.707	2.251.249	30,5
Agrícolas	1.301.716	594.298	721.398	21,4
Pecuarias	351.450	153.940	240.769	56,4
Forestales	2.059.566	977.468	1.289.083	31,9
Importaciones Silvoagropecuarias, CIF	1.397.294	635.160	750.817	18,2
Primarias	425.157	178.677	202.094	13,1
Agrícolas	404.304	168.242	188.889	12,3
Pecuarias	18.014	9.088	11.277	24,1
Forestales	2.839	1.347	1.928	43,1
Industriales	972.137	456.482	548.723	20,2
Agrícolas	575.965	283.711	331.417	16,8
Pecuarias	320.753	127.161	162.254	27,6
Forestales	75.419	45.610	55.052	20,7
Balanza Silvoagropecuaria	4.519.938	2.650.245	3.025.660	14,2
Primarias	1.779.343	1.381.021	1.323.134	-4,2
Agrícolas	1.593.018	1.277.589	1.225.637	-4,1
Pecuarias	36.825	30.363	20.185	-33,5
Forestales	149.500	73.069	77.312	5,8
Industriales	2.740.595	1.269.225	1.702.526	34,1
Agrícolas	725.751	310.587	389.980	25,6
Pecuarias	30.697	26.779	78.515	193,2
Forestales	1.984.147	931.858	1.234.031	32,4

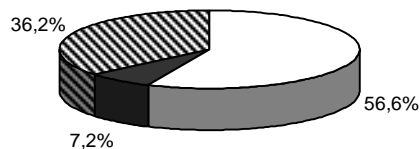
Fuente : ODEPA con información del Servicio Nacional de Aduanas * Cifras sujetas a revisión por Informes de Variación de Valor (IVV).

EXPORTACIONES POR CLASE
PARTICIPACION ENERO-JUNIO 2004



▣ Primarias □ industriales

EXPORTACIONES POR SUBSECTOR
PARTICIPACION ENERO-JUNIO 2004



□ Agrícolas ■ Pecuarias ▣ Forestales

CUADRO Nº 3

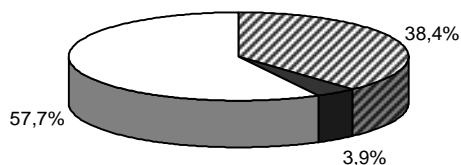
BALANZA DE PRODUCTOS SILVOAGROPECUARIOS POR ZONA ECONOMICA *

MILES DE US\$

Zona Económica		Exportaciones, FOB	Importaciones, CIF	Saldo
APEC (Excluido NAFTA)				
	2003	1.275.876	69.006	1.206.871
	Enero - Junio 2003	638.291	28.959	609.332
	Enero - Junio 2004	847.518	34.728	812.789
	Var %	32,8	19,9	33,4
UE (CEE)				
	2003	1.415.264	134.619	1.280.645
	Enero - Junio 2003	841.016	67.849	773.166
	Enero - Junio 2004	988.671	71.344	917.327
	Var %	17,6	5,2	18,6
MERCOSUR				
	2003	172.744	886.319	-713.575
	Enero - Junio 2003	75.815	403.180	-327.365
	Enero - Junio 2004	99.511	480.789	-381.277
	Var %	31,3	19,2	16,5
NAFTA				
	2003	2.418.789	185.964	2.232.825
	Enero - Junio 2003	1.391.466	76.329	1.315.137
	Enero - Junio 2004	1.485.753	85.503	1.400.251
	Var %	6,8	12,0	6,5
OTRAS				
	2003	634.559	121.386	513.173
	Enero - Junio 2003	338.817	58.843	279.974
	Enero - Junio 2004	355.024	78.453	276.571
	Var %	4,8	33,3	-1,2
TOTAL SILVOAGROPECUARIO				
	2003	5.917.232	1.397.294	4.519.938
	Enero - Junio 2003	3.285.405	635.160	2.650.245
	Enero - Junio 2004	3.776.477	750.817	3.025.660
	Var %	14,9	18,2	14,2

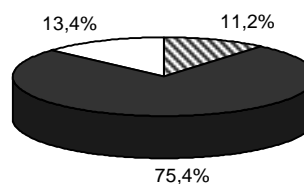
Fuente : ODEPA con información del Servicio Nacional de Aduanas * Cifras sujetas a revisión por Informes de Variación de Valor (IVV).

EXPORTACIONES POR ZONA ECONOMICA PARTICIPACION ENERO-JUNIO 2004



■ UE (CEE) ■ MERCOSUR □ NAFTA

IMPORTACIONES POR ZONA ECONOMICA PARTICIPACION ENERO-JUNIO 2004



■ UE (CEE) ■ MERCOSUR □ NAFTA

CUADRO Nº 4

PRINCIPALES PRODUCTOS DE EXPORTACION *

PRODUCTOS	Valor (Millones de dólares, FOB)				Var % 2004/2003
	2003	Enero - Junio			
		2003	2004		
Uvas frescas	747,0	649,1	596,6	-8,1	
Celulosa	882,9	414,7	568,6	37,1	
Las demás maderas aserradas de pino insigne, de espesor superior a 6 mm	427,9	203,3	279,8	37,6	
Vino con denominación de origen	524,1	230,2	269,0	16,8	
Manzanas frescas	316,8	236,1	254,7	7,9	
Listones y molduras de madera para muebles de coníferas	180,7	88,2	119,2	35,1	
Las demás carnes porcinas congeladas	135,5	66,4	99,0	49,2	
Kiwis frescos	91,9	74,0	77,1	4,2	
Ciruelas frescas	72,8	68,2	76,8	12,6	
Maíz para la siembra	67,8	65,0	68,6	5,5	
Las demás maderas en plaquitas o partículas no coníferas	128,4	64,5	65,5	1,5	
Madera contrachapada que tenga al menos una hoja externa de coníferas, de espesor <= 0.6 mm	105,1	46,2	61,7	33,6	
Papel prensa (para periódico)	93,0	43,8	57,0	30,0	
Peras	66,2	59,6	55,4	-6,9	
Frambuesas, congeladas	39,5	31,1	54,8	76,0	

Fuente : ODEPA con información del Servicio Nacional de Aduanas * Cifras sujetas a revisión por Informes de Variación de Valor (IVV).

CUADRO Nº 5

PRODUCTOS DE EXPORTACION CON MAYOR EXPANSION *

PRODUCTOS	Valor (Millones de dólares, FOB)				Var % 2004/2003
	2003	Enero - Junio			
		2003	2004		
Celulosa	882,9	414,7	568,6	37,1	
Las demás maderas aserradas de pino insigne, de espesor superior a 6 mm	427,9	203,3	279,8	37,6	
Vino con denominación de origen	524,1	230,2	269,0	16,8	
Las demás carnes porcinas congeladas	135,5	66,4	99,0	49,2	
Listones y molduras de madera para muebles de coníferas	180,7	88,2	119,2	35,1	
Frambuesas, congeladas	39,5	31,1	54,8	76,0	
Trozos y despojos comestibles de gallo o gallina, congelados	33,8	8,3	31,7	282,1	
Los demás vinos	74,3	30,0	50,6	68,7	
Manzanas frescas	316,8	236,1	254,7	7,9	
Madera contrachapada que tenga al menos una hoja externa de coníferas, de espesor <= 0.6 mm	105,1	46,2	61,7	33,6	
Papel prensa (para periódico)	93,0	43,8	57,0	30,0	
Los demás quesos	12,2	5,1	14,6	188,6	
Leche condensada	21,2	5,3	14,5	173,2	
Los demás tableros de fibra masa volúmica superior a 0,5 g/cm3 o igual a 0,8 g (total)	58,3	26,7	35,3	32,5	
Ciruelas frescas	72,8	68,2	76,8	12,6	

Fuente : ODEPA con información del Servicio Nacional de Aduanas * Cifras sujetas a revisión por Informes de Variación de Valor (IVV).

CUADRO Nº 6

PRINCIPALES PRODUCTOS DE IMPORTACION

PRODUCTOS	Valor (Millones de dólares, CIF)			
	2003	Enero - Junio		Var % 2004/2003
		2003	2004	
Carne bovina	217,2	91,5	110,3	20,6
Tortas y residuos de soja	102,8	49,5	81,5	64,5
Mezclas aceites, animales o vegetales y animales con vegetales	104,2	50,8	72,0	41,6
Los demas maices, excepto para siembra	119,2	48,0	57,5	19,8
Habas de soja, incluso quebrantadas	37,4	16,2	26,9	65,7
Azúcar refinada	46,5	27,8	21,8	-21,7
Barriles, cubas, tinas y demas manufacturas de toneleria	19,3	17,4	20,2	15,8
Los demás trigos y morcajo (tranquillón)	63,6	22,4	17,2	-23,1
Maiz residuo molienda	25,7	12,9	14,7	13,7
Bananas o plátanos, frescos o secos.	27,2	11,9	13,2	10,9
Las demás preparaciones alimenticias	26,7	13,4	10,8	-19,2
Té negro (fermentado) y té parcialmente fermentado, en otros envases	15,2	8,2	9,4	14,9
Leche en polvo	43,7	10,1	9,2	-9,5
Arroz semiblanqueado o blanqueado, incluso pulido	25,0	9,5	8,2	-13,1
Las demás preparaciones del tipo utilizado para alimentar animales	15,4	7,0	8,1	16,0

FUENTE : ODEPA con información del Servicio Nacional de Aduanas

CUADRO Nº 7

PRODUCTOS DE IMPORTACION CON MAYOR EXPANSION

PRODUCTOS	Valor (Millones de dólares, CIF)			
	2003	Enero - Junio		Var % 2004/2003
		2003	2004	
Tortas y residuos de soja	102,8	49,5	81,5	64,5
Mezclas aceites, animales o vegetales y animales con v	104,2	50,8	72,0	41,6
Carne bovina	217,2	91,5	110,3	20,6
Habas de soja, incluso quebrantadas	37,4	16,2	26,9	65,7
Los demas maices, excepto para siembra	119,2	48,0	57,5	19,8
Las demas obras de carpinteria de madera	2,5	0,6	4,2	660,3
Carne de gallo o gallina sin trocear congelada	1,4	0,4	3,7	802,6
Barriles, cubas, tinas y demas manufacturas de toneleria	19,3	17,4	20,2	15,8
Tops de lana peinada	9,6	4,9	7,7	56,1
Las demas materias, desperdicios, residuos vegetales, incluso en pelelts	10,5	5,5	7,7	39,3
Almendras sin cascara	2,8	0,9	2,7	207,6
Sorgo para grano (granífero)	4,5	2,0	3,8	88,6
Maiz residuo molienda	25,7	12,9	14,7	13,7
Mantequilla (manteca)	4,5	1,8	3,5	91,9
Los demás quesos	5,5	1,7	3,3	96,5

FUENTE : ODEPA con información del Servicio Nacional de Aduanas

CUADRO Nº 8

EXPORTACIONES SILVOAGROPECUARIAS *

Sector	Productos	Volumen (Toneladas)			Valor (Miles US\$ FOB)		
		2003	Ene-Jun'03	Ene-Jun'04	2003	Ene-Jun'03	Ene-Jun'04
TOTAL SILVOAGROPECUARIO					5.917.232	3.285.405	3.776.477
PRIMARIAS					2.204.500	1.559.698	1.525.228
AGRICOLA					1.997.322	1.445.831	1.414.526
Cereales		79.155	60.886	78.485	72.592	67.025	71.841
	Avena	22.608	7.260	18.165	4.078	1.571	2.320
	Cebada	0	0	289	8	8	66
	Maíz para siembra	55.434	53.057	57.479	67.838	64.998	68.562
	Otros	1.112	567	2.552	668	448	894
Leguminosas secas		12.637	4.670	3.940	9.269	5.424	4.423
	Garbanzos	1	1	2	2	1	1
	Lentejas	107	106	57	60	59	41
	Frejoles consumo	8.920	1.457	874	3.945	596	386
	Otros	3.608	3.106	3.007	5.262	4.768	3.994
Hortalizas y Tubérculos		72.644	60.503	80.245	76.465	55.506	65.659
Frescas		70.824	59.523	79.096	35.780	26.763	31.372
	Ajos	11.044	5.998	4.923	10.945	6.477	4.153
	Cebollas	51.014	47.856	67.608	15.575	14.650	20.834
	Espárragos	1.676	86	88	2.275	127	124
	Orégano	2.799	1.608	1.578	2.806	1.504	2.580
	Radicchios y achicorias	2.783	2.772	3.025	3.011	2.992	2.551
	Tomates	75	68	450	98	90	246
	Otras	1.434	1.134	1.423	1.070	923	884
Semillas		1.820	980	1.149	40.685	28.743	34.288
	Semillas de melón y sandía	42	32	31	5.363	4.035	4.924
	Semilla de tomate	14	10	9	5.577	4.493	3.526
	Las demás semillas	1.763	938	1.109	29.745	20.214	25.838
Frutas		1.912.747	1.491.452	1.639.248	1.776.094	1.287.597	1.242.554
	Arándanos	6.410	4.352	7.347	52.506	36.616	38.905
	Ciruelas	77.138	71.692	99.617	72.793	68.208	76.832
	Duraznos	47.784	37.774	43.125	42.487	32.768	31.987
	Kiwis	113.884	94.464	107.521	91.927	73.987	77.080
	Manzanas	596.408	441.246	543.895	316.816	236.063	254.701
	Nectarines	54.219	45.868	48.281	47.283	39.246	38.441
	Paltas	97.647	18.587	10.844	179.331	29.190	20.001
	Peras	120.597	107.140	113.289	66.233	59.566	55.429
	Uvas	706.332	639.821	637.340	747.002	649.053	596.646
	Otras	92.328	30.509	27.987	159.717	62.900	52.533
Otros agrícolas					62.902	30.279	30.048
PECUARIO					54.839	39.451	31.461
Animales vivos 1/					7.839	2.887	4.474
	Aves	365.240		547.200	667		984
	Caballos	226	147	125	5.496	1.789	1.806
	Porcinos	1.131	376	11.922	585	248	654
	Otros				1.091	850	1.030
Otros en su estado natural					28.457	26.391	10.829
	Miel	10.085	9.770	3.807	26.110	25.282	9.798
	Otros				2.347	1.109	1.031

Fuente : ODEPA con información del Servicio Nacional de Aduanas * Cifras sujetas a revisión por Informes de Variación de Valor (IVV).

Nota: 1/Unidades

CUADRO Nº 8

EXPORTACIONES SILVOAGROPECUARIAS *

Sector	Productos	Volumen (Toneladas)			Valor (Miles US\$ FOB)		
		2003	Ene-Jun'03	Ene-Jun'04	2003	Ene-Jun'03	Ene-Jun'04
	Lanas y fibras	2.371	1.657	2.382	4.945	3.266	5.174
	Lana sucia y lavada	2.371	1.657	2.382	4.945	3.266	5.174
	Otros						
	Otros pecuarios				13.597	6.906	10.984
	FORESTAL				152.339	74.416	79.241
	Maderas en bruto				21.352	8.728	11.719
	Maderas en plaquitas	2.693.479	1.339.639	1.277.121	130.306	65.254	66.933
	Otros forestales				681	434	589
INDUSTRIALES					3.712.732	1.725.707	2.251.249
AGRICOLA					1.301.716	594.298	721.398
	Cereales				37.859	17.222	18.562
	Avena mondada	48.224	22.227	26.346	15.341	6.976	7.047
	Granos de avena	17.082	8.660	10.056	6.086	3.122	3.138
	Malta (Cebada) sin tostar	49.870	21.233	24.850	15.911	6.880	8.070
	Malta (Cebada) tostada	0		176	0		58
	Otros	1.319	619	781	521	242	248
	Hortalizas y tubérculos	112.566	54.723	51.424	105.712	47.902	53.298
	Congelados	18.617	7.651	7.712	24.906	9.531	10.251
	Maíz dulce congelado	2.545	1.301	993	1.978	1.004	831
	Guisantes o arvejas congeladas	1.990	910	1.230	1.486	659	958
	Otras	14.081	5.440	5.489	21.442	7.869	8.461
	Deshidratados	8.048	3.357	4.514	26.108	11.151	15.322
	Pimientos secos	5.911	2.248	3.363	17.419	6.683	11.107
	Puerros secos	233	54	141	715	173	409
	Otros	1.904	1.055	1.010	7.974	4.294	3.806
	Pastas, pulpas y jugos	77.659	39.774	37.176	49.129	24.801	25.797
	Pulpa y jugo de tomate	74.308	37.947	35.424	46.693	23.457	24.464
	Salsa de tomate y ketchup	3.350	1.827	1.751	2.436	1.344	1.333
	Conservas	7.142	3.509	1.435	4.389	1.932	1.247
	Arvejas	78	6	3	51	4	2
	Espárragos	5	0	8	13	0	17
	Tomates	6.823	3.411	1.297	3.914	1.774	1.002
	Otras	236	92	127	410	154	225
	Otras hortalizas y tubérculos	1.101	433	588	1.180	487	681

Fuente : ODEPA con información del Servicio Nacional de Aduanas * Cifras sujetas a revisión por Informes de Variación de Valor (IVV).

CUADRO Nº 8
EXPORTACIONES SILVOAGROPECUARIAS *

Sector	Productos	Volumen (Toneladas)			Valor (Miles US\$ FOB)		
		2003	Ene-Jun'03	Ene-Jun'04	2003	Ene-Jun'03	Ene-Jun'04
Frutas		350.159	168.029	183.726	368.228	181.351	233.989
	<i>Congelados</i>	58.041	43.869	56.476	76.905	58.010	88.636
	Frambuesas	26.532	21.226	30.765	39.508	31.110	54.756
	Frutillas	10.608	5.535	9.806	12.972	6.544	12.137
	Moras	10.373	9.635	7.664	11.713	10.863	10.652
	Otros	10.528	7.472	8.240	12.712	9.493	11.092
	<i>Deshidratados</i>	93.103	37.296	36.058	119.821	48.286	55.704
	Ciruelas secas	31.318	13.212	10.783	40.490	17.097	15.211
	Manzanas	5.846	2.385	2.487	17.888	7.179	7.838
	Mosquetas	7.627	3.792	4.046	15.507	7.600	9.570
	Pasas	48.094	17.809	18.597	45.449	16.174	22.615
	Otras	218	97	145	486	236	469
	<i>Conservas</i>	70.719	31.054	29.896	65.804	28.981	33.056
	Cerezas	3.333	1.440	2.205	5.587	2.500	3.885
	Damascos	211	180	691	172	148	681
	Duraznos	50.448	21.475	20.493	42.359	18.519	20.648
	Peras	1.243	372	196	966	289	182
	Otros	15.483	7.586	6.312	16.720	7.525	7.661
	<i>Compotas</i>	49.251	21.716	31.555	34.366	15.440	25.498
	Damascos	1.558	1.069	901	1.449	976	988
	Duraznos	20.537	9.297	14.571	17.709	8.066	15.502
	Otras	27.156	11.350	16.083	15.208	6.398	9.008
	<i>Jugos</i>	74.817	32.039	27.606	64.757	27.472	27.411
	Uva (Incluido el mosto)	17.746	7.035	8.422	13.689	5.458	8.163
	Manzanas	56.792	24.902	18.938	50.878	21.935	19.112
	Otros	278	102	245	190	79	136
	Otras frutas	4.228	2.054	2.136	6.574	3.162	3.683
	Vinos y alcoholes 2/				684.776	303.270	354.821
	Pisco	226	72	245	859	281	370
	Champagne	793	165	229	2.094	453	633
	Vino con denominación de origen	192.937	86.047	94.572	524.108	230.222	268.955
	Vino en recipiente hasta 2 litros.	47.343	24.366	18.425	65.760	32.810	27.786
	Los demás vinos	149.887	65.793	91.752	74.319	30.010	50.642
	Otros	15.583	9.376	4.979	17.637	9.494	6.435
	Otros productos agrícolas				105.141	44.554	60.728

Fuente : ODEPA con información del Servicio Nacional de Aduanas * Cifras sujetas a revisión por Informes de Variación de Valor (IVV).

Nota: 2/ Miles de litros

CUADRO Nº 8

EXPORTACIONES SILVOAGROPECUARIAS *

Sector	Productos	Volumen (Toneladas)			Valor (Miles US\$ FOB)		
		2003	Ene-Jun'03	Ene-Jun'04	2003	Ene-Jun'03	Ene-Jun'04
PECUARIO					351.450	153.940	240.769
	Lácteos				54.883	22.822	36.804
	Leche líquida	1.415	697	567	718	320	318
	Leche en polvo descremada	165	35	128	368	90	257
	Leche en polvo entera	9.644	6.271	1.810	15.115	9.727	3.482
	Yogur	79	60	4	64	49	12
	Quesos	5.541	2.467	5.786	12.387	5.176	14.965
	Dulce de leche (manjar)	3.019	1.311	1.661	3.014	1.285	1.619
	Leche condensada	22.465	5.516	15.541	21.157	5.291	14.453
	Otros	2.640	1.045	1.842	2.060	884	1.698
	Carnes y subproductos	107.405	49.233	67.398	228.574	106.497	171.667
	Carne bovina	6.443	3.919	2.372	15.245	7.985	6.934
	Carne ovina	5.105	3.836	4.052	16.371	12.797	15.902
	Carne porcina	61.604	28.905	34.991	150.204	72.960	104.362
	Carne ave	25.210	8.314	20.228	40.405	9.974	39.318
	Otros	9.043	4.259	5.755	6.349	2.781	5.152
	Lanas y fibras	3.571	1.620	1.707	12.741	5.345	6.390
	Lana cardada y peinada	3.150	1.471	1.517	12.322	5.180	6.172
	Otros	421	148	190	419	165	218
	Cueros y pieles	4.915	2.410	2.639	17.474	8.052	8.652
	Bovinos	4.427	2.202	2.360	9.222	4.600	4.988
	Ovinos						
	Otros	488	208	279	8.253	3.452	3.665
	Otros productos pecuarios				37.777	11.224	17.256
FORESTAL					2.059.566	977.468	1.289.083
	Pulpas de madera	2.110.607	999.385	1.183.327	882.855	414.732	568.588
	Celulosa cruda	349.069	157.919	179.669	125.473	57.120	72.204
	Celulosa Blanqueada semiblanq.	1.761.487	841.466	1.003.657	757.358	357.612	496.384
	Otros	51			23		
	Maderas aserradas 3/				446.645	211.233	291.001
	Maderas aserradas Pino Insigne	2.911.973	1.388.210	2.122.468	428.317	203.495	279.846
	Maderas aserradas Raulí	28.698	28.181	924	430	224	497
	Otras				17.898	7.513	10.658
	Maderas elaboradas				636.948	307.599	372.310
	Papel prensa (periódico)	228.600	110.996	124.300	92.994	43.824	56.982
	Otros forestales				124	81	201

Fuente : ODEPA con información del Servicio Nacional de Aduanas * Cifras sujetas a revisión por Informes de Variación de Valor (IVV).

Nota: 3/ Metros cúbicos

CUADRO Nº 9

IMPORTACIONES SILVOAGROPECUARIAS

Sector	Productos	Volumen (Toneladas)			Valor (Miles US\$ CIF)		
		2003	Ene-Jun'03	Ene-Jun'04	2003	Ene-Jun'03	Ene-Jun'04
TOTAL SILVOAGROPECUARIO					1.397.294	635.160	750.817
PRIMARIAS					425.157	178.677	202.094
AGRICOLA					404.304	168.242	188.889
Cereales		1.663.270	668.709	566.361	235.091	88.449	89.077
	Cebada	70.713	19.713	18.284	13.530	4.028	3.459
	Centeno	41.763	27.797	0	3.814	2.468	0
	Sorgo para grano	43.303	21.607	31.775	4.525	2.015	3.800
	Maíz consumo	1.002.969	415.503	397.977	119.203	48.006	57.501
	Trigo duro	83.413	30.909	25.238	17.856	6.240	5.808
	Trigo blando	401.265	138.547	89.380	63.588	22.399	17.219
	Otros	19.844	14.634	3.707	12.576	3.294	1.288
Oleaginosas		180.339	83.663	95.773	61.248	28.136	37.513
	Algodón sin cardar ni peinar	16.516	9.252	4.957	18.619	9.610	7.127
	Habas de soya	154.524	70.287	83.818	37.373	16.245	26.916
	Manies	5.404	2.580	2.805	4.217	1.840	2.441
	Otros	3.895	1.543	4.192	1.039	441	1.029
Frutas		166.064	73.221	76.686	33.742	14.225	19.007
	Piñas	4.269	1.733	1.747	1.518	632	665
	Plátanos	158.876	70.108	72.540	27.197	11.891	13.184
	Almendra sin cáscara	793	260	621	2.818	880	2.706
	Otras	2.125	1.121	1.778	2.210	821	2.452
Otros Agrícolas					74.223	37.433	43.292
PECUARIO					18.014	9.088	11.277
	Cueros y pieles				3	3	
	Aves vivas				2.080	956	858
Otros pecuarios					15.931	8.130	10.418
FORESTAL					2.839	1.347	1.928
INDUSTRIAL					972.137	456.482	548.723
AGRICOLA					575.965	283.711	331.417
Cereales					78.186	35.474	31.179
	Arroz blanqueado	102.942	38.282	33.142	24.992	9.459	8.222
	Arroz descascarillado	20	20	9	11	8	4
	Arroz partido	28.424	11.986	6.183	5.552	2.332	1.325
	Harina de trigo	1.510	457	2.231	421	146	535
	Maíz almidón	6.902	3.027	4.327	1.801	788	1.156
	Maíz residuo molienda	87.602	42.919	37.050	25.661	12.941	14.719
	Salvado de trigo	64.551	27.917	9.478	5.108	2.089	1.042
	Otros	35.806	18.410	8.409	14.641	7.711	4.177
Extracción de aceites oleaginosos					134.552	64.961	91.503
	Aceite maravilla bruto			1			2
	Aceite maravilla refinado	933	647	830	715	496	731
	Aceite soya bruto	41.588	22.274	7.619	22.354	11.708	4.839
	Aceite soya refinado	891	522	121	507	288	86
	Tortas y residuos de soya	505.683	262.886	278.825	102.773	49.543	81.493
	Otros				8.202	2.927	4.352

CUADRO Nº 9

IMPORTACIONES SILVOAGROPECUARIAS

Sector	Productos	Volumen (Toneladas)			Valor (Miles US\$ CIF)		
		2003	Ene-Jun'03	Ene-Jun'04	2003	Ene-Jun'03	Ene-Jun'04
	Frutas	36.132	20.212	36.810	32.525	16.911	18.130
	Cocos secos	914	408	457	907	436	435
	Conserva de piña	6.418	3.541	3.400	4.237	2.364	2.216
	Jugo naranja	2.895	1.392	1.959	3.157	1.585	1.837
	Palmitos en conserva	2.233	1.053	1.637	3.352	1.572	2.686
	Otras	23.672	13.818	29.357	20.871	10.955	10.954
	Vinos y alcoholes				43.607	19.881	21.104
	Otros productos agrícolas				287.095	146.484	169.502
	Mezclas de aceite	163.254	81.601	98.766	104.156	50.835	71.993
	Azúcar refinada	170.516	90.344	83.626	46.540	27.833	21.791
	Otras				136.399	67.815	75.718
PECUARIO					320.753	127.161	162.254
	Lácteos				67.631	18.722	24.787
	Leche en polvo descremada	8.785	2.907	1.215	15.240	4.891	2.201
	Leche en polvo entera	15.639	3.150	3.585	28.460	5.249	6.973
	Lactosuero	4.225	2.000	2.345	3.933	1.692	2.110
	Quesos	4.128	1.425	2.708	9.643	3.310	6.732
	Mantequilla	2.925	1.227	2.059	4.529	1.830	3.511
	Otras	4.624	1.375	2.862	5.826	1.750	3.261
	Cueros y pieles	1.812	1.019	673	11.716	5.900	5.465
	Carnes y subproductos	125.097	57.934	60.112	219.537	92.267	116.609
	Carne bovina refrigerada	106.607	48.020	46.435	196.984	80.554	98.357
	Carne bovina congelada	16.010	8.963	8.282	20.172	10.903	11.923
	Carne porcina	195	24	394	282	44	853
	Carne ave	1.809	574	4.582	1.712	512	4.963
	Otras	476	354	419	386	254	513
	Otros pecuarios				21.870	10.272	15.393
FORESTAL					75.419	45.610	55.052
	Pulpas de madera				8.095	4.678	4.161
	Celulosa blanqueada	13.654	8.277	7.568	7.040	4.161	4.109
	Otras	1.673	796	82	1.055	517	52
	Maderas aserradas				10.760	5.728	6.698
	Maderas elaboradas				55.967	35.062	43.958
	Otros forestales				598	142	234

FUENTE : ODEPA con información del Servicio Nacional de Aduanas

CUADRO Nº 10

IMPORTACIONES DE INSUMOS Y MAQUINARIAS

ITEMS	Volumen (Toneladas)			Valor (Miles US\$ CIF)		
	2003	Ene-Jun'03	Ene-Jun'04	2003	Ene-Jun'03	Ene-Jun'04
INSUMOS				325.731	116.795	166.359
Agroquímicos	21.196	8.632	9.994	116.506	43.116	48.796
Herbicidas	7.993	3.568	3.971	43.241	17.967	21.264
Fungicidas	4.297	1.740	2.018	37.389	13.581	14.056
Insecticidas	5.226	1.559	1.877	27.673	8.069	9.861
Otros agroquímicos	3.679	1.766	2.128	8.202	3.499	3.614
Fertilizantes	938.086	330.695	443.316	175.804	57.544	96.996
Urea	480.061	146.814	166.803	85.295	23.421	34.242
Superfosfatos	187.116	99.968	112.500	31.361	15.651	22.719
Nitrato de Amonio	12.114	9.412	10.700	2.782	2.075	2.797
Fosfato Diamónico	68.860	29.368	42.715	13.978	5.797	10.360
Fosfato Monoamónico	86.441	29.217	64.295	18.404	6.181	15.746
Otros fertilizantes	103.495	15.917	46.302	23.984	4.418	11.133
Medicamentos veterinarios				24.783	11.895	14.402
Otros Insumos				8.638	4.241	6.166
Cuchillas y hojas cortantes, para madera y máquinas				6.733	3.272	4.023
Sacos y talegas				1.905	969	2.143
MAQUINARIAS 4/				372.302	259.281	128.803
Tractores	1.765	737	1.008	25.869	10.752	17.782
Otras maquinarias y herramientas				346.433	248.529	111.021
FUENTE : ODEPA con información del Servicio Nacional de Aduanas						
4/ Unidades.						

CUADRO Nº 11
EXPORTACIONES DE PRODUCTOS AGRICOLAS POR DESTINOS *

Productc Países	Volumen (Toneladas)			Valor (Miles de US\$ FOB)		
	2003	Ene-Jun'03	Ene-Jun'04	2003	Ene-Jun'03	Ene-Jun'04
Frejoles consumo 1/	8.920	1.457	874	3.945	596	386
Venezuela	8.695	1.370	810	3.829	545	321
Holanda			20			33
Eslovenia	35	18	32	21	10	20
Suecia	2	1	4	4	1	7
España			5			4
Perú			2			1
Territorio Británico En América	0		0	0		0
Colombia	105	42		64	27	
Otros	83	26		28	12	
Ajos frescos 0703.2000	11.044	5.998	4.923	10.945	6.477	4.153
México	10.401	5.609	4.591	10.412	6.007	3.831
Estados Unidos	374	334	170	456	426	214
Colombia			77			31
Japon			16			30
España	213		37	28		21
Canadá	8	8	7	18	18	15
Brasil	23	23	25	10	10	9
Territorio Británico En América	1	1	0	6	5	1
Reino Unido	1	0	0	3	0	1
Otros	24	24		12	12	
Cebollas frescas 0703.1010	51.014	47.856	67.608	15.575	14.650	20.834
Reino Unido	17.266	17.255	30.837	5.089	5.085	8.743
Estados Unidos	16.496	15.282	10.941	6.473	5.949	4.784
Holanda	2.696	2.696	8.442	547	547	2.491
España	837	804	4.775	134	128	1.475
Irlanda	872	872	2.337	272	272	629
Colombia	1.694	977	2.456	294	163	555
Canadá	1.178	1.178	2.027	250	250	552
Alemania	189	189	1.160	82	82	366
Ecuador	278	100	1.083	53	17	281
Cuba	361	105	757	75	17	207
Otros	9.146	8.397	2.793	2.306	2.141	749
Tomates frescos 0702.0000	75	68	450	98	90	246
Argentina	0	0	427	0	0	194
Estados Unidos	42	42	14	71	71	42
Reino Unido	10	3	5	14	7	7
Japón	4	4	3	2	2	3
Territorio Británico En América	1	0	1	1	0	1
Otros	19	19		10	10	
Ciruelas frescas 0809.4010	77.138	71.692	99.617	72.793	68.208	76.832
Estados Unidos	30.886	27.969	33.437	32.728	30.131	27.964
Holanda	8.537	8.475	18.487	8.121	8.050	12.971
Reino Unido	6.287	6.232	11.045	5.962	5.922	8.079
Hong-Kong	1.019	978	7.856	949	879	6.467
México	7.896	6.830	5.300	5.856	4.952	3.899
España	1.858	1.851	3.471	2.213	2.206	3.004
Taiwán	1.380	1.380	3.237	1.257	1.257	2.704
Brasil	3.551	2.908	4.368	1.941	1.509	2.479
Italia	1.018	1.003	1.302	1.313	1.290	1.342
Arabia Saudita	787	787	816	886	886	832
Otros	13.917	13.280	10.298	11.568	11.125	7.090

Fuente : ODEPA con información del Servicio Nacional de Aduanas * Cifras sujetas a revisión por Informes de Variación de Valor (IVV).

1/ Frejoles consumo : Cód. Armonizados 0713.3190 - 0713.3290 - 0713.3390 - 0713.3990.

CUADRO Nº 11
EXPORTACIONES DE PRODUCTOS AGRICOLAS POR DESTINOS *

Productc Países	Volumen (Toneladas)			Valor (Miles de US\$ FOB)		
	2003	Ene-Jun'03	Ene-Jun'04	2003	Ene-Jun'03	Ene-Jun'04
Kiwis frescos 0810.5000	113.884	94.464	107.521	91.927	73.987	77.080
Italia	25.554	23.045	27.126	20.375	17.894	17.917
Holanda	17.643	15.234	18.029	15.728	12.962	11.867
España	13.359	12.007	15.906	11.311	10.077	11.182
Estados Unidos	18.207	14.938	13.373	13.814	10.589	9.325
Rusia	3.991	3.991	6.026	3.135	3.135	4.693
Japón	4.689	4.219	3.489	4.258	3.772	3.317
Reino Unido	6.242	4.382	4.058	4.897	3.201	3.091
Francia	2.777	2.129	3.821	2.052	1.532	2.225
México	3.314	2.363	1.986	2.582	1.648	1.887
Corea Del Sur	1.582	1.376	1.773	1.327	1.083	1.690
Otros	16.527	10.779	11.935	12.448	8.094	9.885
Manzanas frescas 0808.1000	596.408	441.246	543.895	316.816	236.063	254.701
Estados Unidos	92.551	72.599	96.896	66.399	51.601	40.156
Holanda	72.717	70.733	81.492	31.070	30.183	32.456
Arabia Saudita	45.601	28.677	33.642	26.635	17.203	20.060
España	36.428	35.576	35.684	18.788	18.264	17.428
México	40.959	30.132	36.987	18.894	13.730	17.108
Rusia	14.355	13.464	36.854	6.575	6.211	15.961
Taiwán	20.691	12.850	14.451	18.551	11.470	13.252
Reino Unido	18.870	14.927	21.749	14.751	10.693	11.916
Italia	18.777	18.547	21.877	9.475	9.328	10.045
Colombia	38.727	20.680	21.737	17.237	9.355	9.924
Otros	196.732	123.061	142.525	88.441	58.025	66.395
Nectarines frescos 0809.3010	54.219	45.868	48.281	47.283	39.246	38.441
Estados Unidos	36.761	30.814	30.477	32.725	26.833	23.923
Holanda	3.996	3.723	4.927	3.580	3.344	3.995
Taiwán	1.333	1.330	3.171	1.460	1.454	3.180
Reino Unido	1.343	1.282	2.251	1.564	1.497	2.212
México	4.293	3.258	2.002	3.212	2.306	1.495
Colombia	1.527	1.268	1.322	1.035	822	876
España	730	694	975	676	630	739
Brasil	1.726	1.427	1.036	925	725	548
Alemania	320	299	340	237	228	207
Italia	161	123	169	186	123	155
Otros	2.029	1.650	1.610	1.684	1.284	1.111
Peras frescas 0808.2010	120.597	107.140	113.289	66.233	59.566	55.429
Holanda	27.798	27.418	26.303	13.257	13.049	11.402
Estados Unidos	25.941	25.373	21.753	16.641	16.274	10.900
Italia	9.877	9.838	12.841	7.903	7.882	7.411
Rusia	1.977	1.827	7.644	885	809	3.563
España	6.153	6.153	7.000	3.120	3.120	3.306
Colombia	9.698	6.500	5.659	4.758	3.040	2.866
Arabia Saudita	2.984	2.984	2.585	2.372	2.372	2.085
México	3.743	3.604	3.231	1.877	1.805	1.778
Portugal	3.076	2.692	3.621	1.354	1.137	1.384
Ecuador	4.090	2.190	2.306	1.905	978	1.210
Otros	25.261	18.562	20.347	12.163	9.100	9.523

Fuente : ODEPA con información del Servicio Nacional de Aduanas * Cifras sujetas a revisión por Informes de Variación de Valor (IVV).

CUADRO Nº 11
EXPORTACIONES DE PRODUCTOS AGRICOLAS POR DESTINOS *

Productc Países	Volumen (Toneladas)			Valor (Miles de US\$ FOB)		
	2003	Ene-Jun'03	Ene-Jun'04	2003	Ene-Jun'03	Ene-Jun'04
Uvas frescas 0806.1000	706.332	639.821	637.340	747.002	649.053	596.646
Estados Unidos	426.732	365.906	355.300	467.960	376.763	342.777
Holanda	54.433	54.286	60.643	56.846	56.569	50.080
Reino Unido	38.397	38.222	43.547	53.048	52.496	45.147
México	42.116	41.220	28.970	34.644	33.159	24.522
Hong-Kong	3.227	3.191	20.493	3.718	3.661	18.143
Rusia	7.788	7.788	14.557	7.616	7.616	13.535
España	10.464	10.464	11.758	9.997	9.997	10.435
Taiwán	9.240	9.149	10.178	9.281	9.043	10.407
Corea Del Sur	9.681	9.480	8.431	10.156	9.670	8.472
Japón	9.371	9.161	9.054	10.101	9.625	8.426
Otros	94.883	90.953	74.409	83.636	80.454	64.701
Pulpas y jugos de tomate 2002.9010	74.308	37.947	35.424	46.693	23.457	24.464
Venezuela	11.389	3.827	9.317	7.907	2.628	7.035
Costa Rica	4.744	2.298	6.336	2.957	1.412	3.802
Japón	9.789	3.566	3.473	6.448	2.338	2.529
Colombia	6.853	3.080	3.817	4.203	1.890	2.524
Guatemala	3.681	1.940	2.509	2.380	1.236	1.778
Ecuador	2.591	1.416	1.719	1.703	926	1.252
Cuba	2.722	679	1.383	1.642	471	972
Corea Del Sur	382	98	906	256	66	638
Honduras	5.327	4.155	751	3.184	2.464	493
Sudáfrica			603			445
Otros	26.832	16.897	4.609	16.012	10.026	2.996
Frambuesas congeladas 0811.2020	26.532	21.226	30.765	39.508	31.110	54.756
Estados Unidos	8.140	6.366	8.434	13.138	10.144	15.429
Francia	4.149	3.524	3.587	6.532	5.567	7.656
Alemania	1.592	1.316	4.396	1.880	1.481	7.235
Holanda	2.912	2.407	3.926	3.581	3.009	6.234
Canadá	2.085	1.826	2.932	3.020	2.606	4.918
Reino Unido	1.859	1.554	2.378	2.446	1.988	4.304
Bélgica	1.591	1.410	1.494	2.459	2.137	2.454
Australia	1.409	841	1.402	1.953	1.144	2.348
Suiza	527	420	384	1.192	861	924
Japón	458	340	174	1.092	790	550
Otros	1.812	1.222	1.660	2.215	1.384	2.704
Ciruelas secas 0813.2000	31.318	13.212	10.783	40.490	17.097	15.211
Mexico	7.648	2.365	2.092	9.083	2.739	2.637
Rusia	1.989	1.325	1.403	2.722	1.759	2.092
España	1.716	775	1.180	2.365	1.032	1.801
Alemania	5.085	2.730	1.001	8.195	4.243	1.689
Brasil	1.802	686	1.143	1.418	479	1.286
Italia	1.581	548	434	2.212	779	707
Colombia	896	453	400	1.209	590	617
Reino Unido	305	194	280	449	289	480
Holanda	829	462	276	1.168	645	419
Perú	1.116	404	478	916	365	411
Otros	8.351	3.271	2.097	10.752	4.177	3.073

Fuente : ODEPA con información del Servicio Nacional de Aduanas * Cifras sujetas a revisión por Informes de Variación de Valor (IVV).

CUADRO Nº 11
EXPORTACIONES DE PRODUCTOS AGRICOLAS POR DESTINOS *

Productc Países	Volumen (Toneladas)			Valor (Miles de US\$ FOB)		
	2003	Ene-Jun'03	Ene-Jun'04	2003	Ene-Jun'03	Ene-Jun'04
Pasas 0806.2000	48.094	17.809	18.597	45.449	16.174	22.615
México	5.446	3.490	3.442	4.342	2.669	4.011
Estados Unidos	7.866	4.231	2.715	6.779	3.802	2.897
Colombia	4.736	1.996	2.166	4.267	1.533	2.631
Holanda	1.906	776	1.329	2.429	965	1.819
Reino Unido	3.212	1.128	1.194	3.198	1.111	1.467
Ecuador	1.381	424	851	1.217	352	1.016
Perú	4.172	940	1.105	3.208	616	968
Venezuela	1.974	198	746	2.070	157	910
Alemania	1.828	510	631	1.772	482	845
Francia	1.536	645	495	2.214	941	780
Otros	14.035	3.470	3.923	13.954	3.547	5.271
Jugos de uva (incluido el mosto) 2009.6000	17.746	7.035	8.422	13.689	5.458	8.163
Canadá	6.379	2.016	2.707	4.768	1.511	2.363
Estados Unidos	4.434	2.538	2.144	3.230	1.807	2.156
México	599	57	1.845	495	51	1.858
Japón	3.983	1.819	742	3.278	1.551	758
Rusia	214		216	167		262
Venezuela	307		200	276		202
Australia	394	181	179	337	152	160
Ecuador	324		84	184		100
Colombia	188	22	105	127	21	97
China	281	134	74	227	107	51
Otros	643	268	127	601	257	155
Jugos de manzana 2009.7000	56.792	24.902	18.938	50.878	21.935	19.112
Estados Unidos	51.053	22.851	16.617	45.606	20.106	16.779
Japón	3.891	1.161	1.070	3.527	999	1.047
México	996	596	566	863	511	584
Canadá	454	118	541	412	106	539
Costa Rica	42	18	23	53	23	29
Ecuador	55	20	13	74	27	26
Paraguay	19	19	19	18	18	23
Uruguay	20		20	20		20
Perú	43	30	14	52	38	17
Republica Dominicana	159	76	10	199	97	12
Otros	59	12	45	54	10	36
Vino con denominación de origen 2204.2110	192.937	86.047	94.572	524.108	230.222	268.955
Reino Unido	49.965	19.412	22.189	114.877	45.268	52.617
Estados Unidos	26.389	13.408	14.526	84.703	42.756	48.552
Alemania	11.805	5.904	5.719	28.839	13.557	16.693
Dinamarca	11.546	5.101	5.317	34.175	14.392	15.896
Irlanda	9.837	4.307	4.529	30.213	13.011	14.229
Japón	7.078	3.535	4.143	22.387	11.136	12.919
Holanda	8.556	3.740	4.430	22.556	9.675	12.258
Canadá	9.258	4.352	3.268	29.108	11.998	11.671
Brasil	7.204	2.724	4.360	16.379	6.088	9.281
Suecia	5.517	3.001	2.635	14.701	7.712	7.490
Otros	45.781	20.562	23.456	126.172	54.629	67.350

Fuente : ODEPA con información del Servicio Nacional de Aduanas * Cifras sujetas a revisión por Informes de Variación de Valor (IVV).

CUADRO Nº 12

IMPORTACIONES DE PRODUCTOS AGROPECUARIOS POR ORIGEN

Productc Países	Volumen (Toneladas)			Valor (Miles US\$ CIF)		
	2003	Ene-Jun'03	Ene-Jun'04	2003	Ene-Jun'03	Ene-Jun'04
Maíz consumo 1005.9000	1.002.969	415.503	397.977	119.203	48.006	57.501
Argentina	962.942	412.609	381.987	114.349	47.638	55.122
Brasil	30.513	2.894	15.977	3.647	368	2.366
Canadá			2			6
Otros	9.513	0	11	1.207	0	7
Trigo duro 1001.1000	83.413	30.909	25.238	17.856	6.240	5.808
Canadá	83.361	30.909	24.961	17.842	6.240	5.727
Argentina	52	0	275	14	0	74
Otros	0	0	2	0	0	6
Trigo blando 1001.9000	401.265	138.547	89.380	63.588	22.399	17.219
Estados Unidos	252.584	28.494	39.682	38.853	4.252	7.258
Canadá	56.417	21.665	29.037	9.769	3.848	5.942
Argentina	92.256	88.388	14.806	14.956	14.299	2.953
Otros	8		5.856	9		1.066
Arroz 1006	131.386	50.287	39.334	30.554	11.799	9.550
Tailandia	110.853	33.297	37.035	25.060	7.466	8.824
Uruguay	5.483	4.615	1.658	1.622	1.295	481
Vietnam	150		290	38		87
Argentina	1.797	1.486	95	528	436	36
Otros	13.103	10.890	257	3.306	2.602	122
Aceite maravilla refinado 1512.1910	933	647	830	715	496	731
Argentina	920	637	825	671	457	715
Reino Unido	4	4	2	19	17	8
Estados Unidos	3	2	2	6	4	5
Brasil	0		1	1		2
Bolivia			1			1
Otros	5	5		19	19	
Aceite soya bruto 1507.1000	41.588	22.274	7.619	22.354	11.708	4.839
Argentina	41.588	22.274	7.619	22.354	11.708	4.839
Mezclas de aceites 1517.9000	163.254	81.601	98.766	104.156	50.835	71.993
Argentina	160.963	81.127	98.382	102.320	50.332	71.409
España	54	30	30	148	85	89
Colombia	93		138	61		87
Otros	2.144	444	217	1.627	418	408
Azúcar refinada 1701.9900	170.516	90.344	83.626	46.540	27.833	21.791
Colombia	59.401	28.502	43.021	14.121	7.244	10.095
Argentina	61.901	24.153	18.063	17.119	8.241	4.883
Guatemala	19.227	18.027	12.612	6.520	6.237	4.167
Brasil	28.597	19.115	6.788	8.432	5.972	1.741
Otros	1.391	548	3.142	348	140	904

CUADRO Nº 12

IMPORTACIONES DE PRODUCTOS AGROPECUARIOS POR ORIGEN

Productc Países	Volumen (Toneladas)			Valor (Miles US\$ CIF)		
	2003	Ene-Jun'03	Ene-Jun'04	2003	Ene-Jun'03	Ene-Jun'04
Leche en polvo descremada 2/	8.785	2.907	1.215	15.240	4.891	2.201
Uruguay	3.783	1.661	629	6.509	2.788	1.119
Argentina	2.415	506	586	4.345	833	1.080
Estados Unidos	0	0	0	0	0	1
Canadá	1.704	500		2.876	881	
Israel						
Otros	884	240		1.511	389	
Leche en polvo entera 3/	15.639	3.150	3.585	28.460	5.249	6.973
Argentina	8.935	1.303	3.141	16.615	2.176	6.163
Uruguay	3.451	1.213	404	6.289	2.094	716
Nueva Zelanda	25	19	41	40	26	94
Estados Unidos			0			0
España	0		0	0		0
Brasil	25			48		
Otros	3.203	616	0	5.468	953	0
Carne bovina refrigerada 0201	106.607	48.020	46.435	196.984	80.554	98.357
Brasil	77.517	30.930	43.112	145.126	51.760	89.684
Uruguay	10.434	6.109	3.323	20.549	10.707	8.672
Paraguay			0			1
Argentina	18.655	10.981	0	31.308	18.087	0
Carne bovina congelada 0202	16.010	8.963	8.282	20.172	10.903	11.923
Brasil	15.572	8.871	8.279	19.618	10.792	11.914
Uruguay	29		3	62		9
Otros	410	92		492	111	
Quesos 0406	4.128	1.425	2.708	9.643	3.310	6.732
Argentina	2.165	523	1.474	4.466	979	3.260
Estados Unidos	437	189	435	1.157	487	1.298
Brasil	661	253	500	1.423	508	1.120
Uruguay	202	142	184	608	419	448
Francia	41	21	25	283	138	184
Australia	81	29	41	262	89	138
Holanda	58	24	24	218	96	118
Alemania	257	29	12	676	124	65
Italia	7	3	3	65	25	35
España	6	4	4	47	28	34
Otros	212	209	6	438	418	31

FUENTE : ODEPA con información del Servicio Nacional de Aduanas

2/ Leche descremada : Cód. Armonizados 0402.1000 - 0402.2111 - 0402.2112 - 0402.2113 - 0402.2114 - 0402.2115 - 0402.2116
0402.2117 - 0402.2911 - 0402.2912 - 0402.2913 - 0402.2914 - 0402.2915 - 0402.2916 - 0402.2917

3/ Leche entera : Cód. Armonizados 0402.2118 - 0402.2918

CUADRO Nº 13

IMPORTACIONES DE INSUMOS Y MAQUINARIAS POR ORIGEN

Productc Países	Volumen (Toneladas)			Valor (Miles US\$ CIF)		
	2003	Ene-Jun'03	Ene-Jun'04	2003	Ene-Jun'03	Ene-Jun'04
Urea 3102.1000	480.061	146.814	166.803	85.295	23.421	34.242
Argentina	149.830	56.257	99.280	27.176	9.395	20.567
Venezuela	126.137	18.899	49.559	23.890	3.245	10.385
Rusia	54.537	29.455	17.590	9.128	4.609	3.190
Estados Unidos	25.233		150	4.606		27
Ucrania	95.626	42.120	150	15.464	6.126	27
Finlandia	120	40	48	64	21	26
España	85	43	21	41	21	11
Alemania	4	1	4	11	3	8
Otros	28.488		1	4.914		0
Superfosfatos 3103.1000	187.116	99.968	112.500	31.361	15.651	22.719
México	161.325	91.917	67.798	26.931	14.289	13.424
Estados Unidos	25.790	8.051	44.702	4.430	1.362	9.295
Otros						
Nitrato de Amonio 3102.3000	12.114	9.412	10.700	2.782	2.075	2.797
Francia	6.619	5.432	9.168	1.491	1.191	2.343
Suecia	1.399		962	364		221
Perú			500			204
Otros	4.095	3.980	71	927	884	30
Fosfato Diamónico 3105.3000	68.860	29.368	42.715	13.978	5.797	10.360
Estados Unidos	61.621	22.385	42.310	12.459	4.425	10.117
México	520	300	280	305	177	161
Bélgica	147	126	125	91	78	82
Otros	6.572	6.557	0	1.123	1.117	0
Fosfato Monoamónico 3105.4000	86.441	29.217	64.295	18.404	6.181	15.746
Estados Unidos	75.168	19.464	62.788	15.494	4.016	14.967
México	2.044	1.174	774	1.032	592	404
Bélgica	35	35	567	19	19	287
Otros	9.194	8.543	166	1.860	1.555	88
Tractores 8701.9010 4/	1.765	737	1.008	25.869	10.752	17.782
Brasil	924	354	576	13.060	4.897	9.280
Italia	434	214	282	7.322	3.461	5.101
Estados Unidos	65	8	16	1.519	404	1.607
México	81	36	31	930	515	527
Finlandia	1		1	259		273
India	66	36	28	480	259	215
Canadá	6	2	1	215	19	211
Otros	188	87	73	2.084	1.197	568

FUENTE : ODEPA con información del Servicio Nacional de Aduanas
4/ Unidades