

SUBCOMISIÓN DE COMERCIALIZACIÓN E INFORMACIÓN DEL MAÍZ

13 de marzo 2024



CONTENIDOS

I. ANÁLISIS DE MERCADO SECTORIAL
(ODEPA)

II. COBERTURA DE PRECIOS
(AGROSEGUROS)

III. COMENTARIOS Y ACUERDOS





I

ANÁLISIS DE MERCADO ODEPA

1

Caracterización
estructural de la
cadena

2

Resumen temporada
2022/23
Intenciones 2023/24

3

Perspectivas
2023/24 (USDA)

4

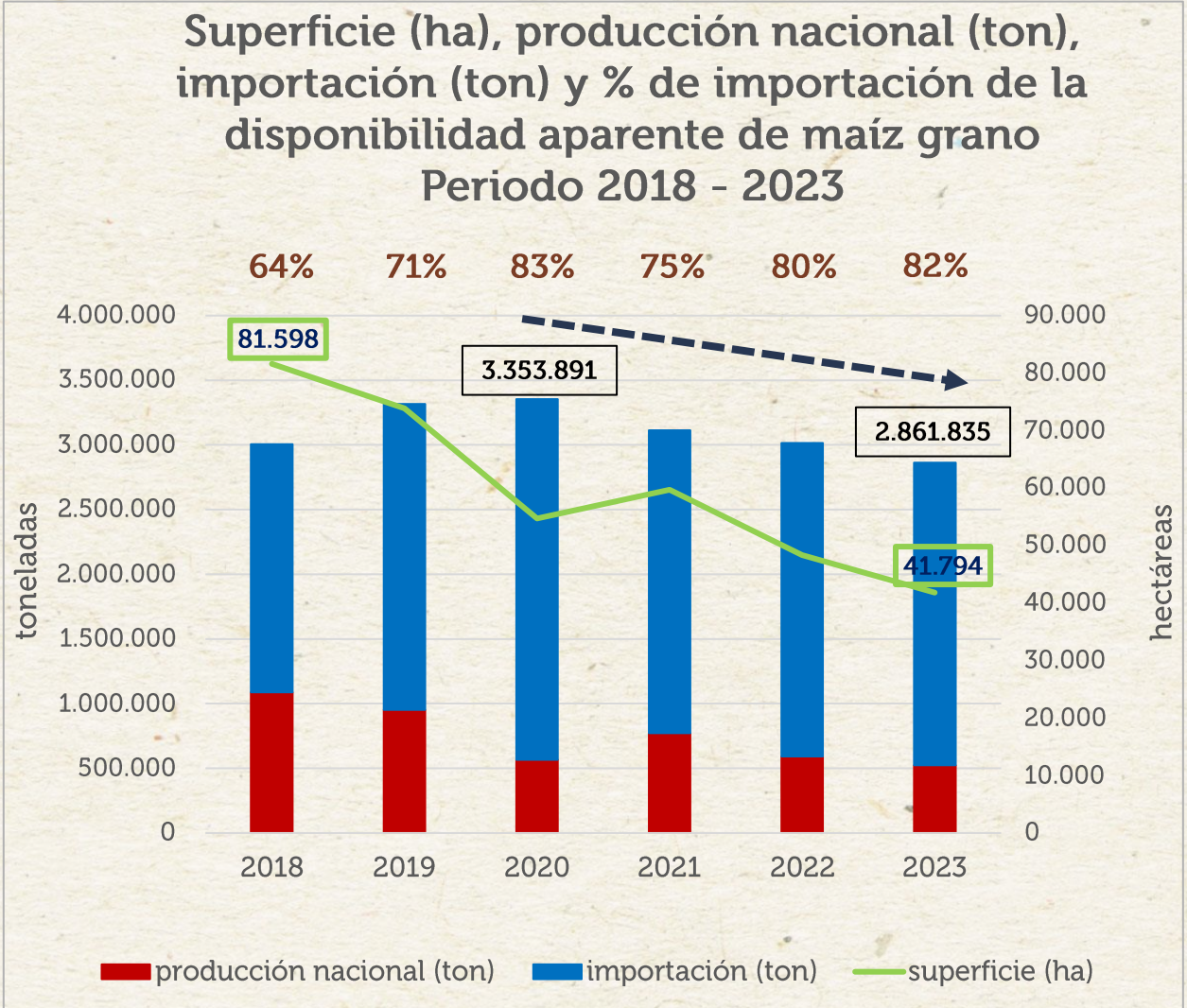
Futuros 2024

1 Caracterización estructural

Producción primaria Maíz grano	Alimento Aves-cerdos-huevos-alimento para mascotas
<p>8.151 productores</p> <ul style="list-style-type: none">- 79% explotaciones \leq 10 ha<ul style="list-style-type: none">▪ 17% <i>superficie nacional</i>- 2% explotaciones \geq 100 ha<ul style="list-style-type: none">▪ 37% <i>superficie nacional</i> <p>41.794 ha (cosecha 2023*)</p> <ul style="list-style-type: none">- 61% en O´Higgins – Maule- 32% en Ñuble – Biobío	<ul style="list-style-type: none">- 99 empresas de aves de corral- 48 empresas de cerdos- 562 empresas de huevos

Fuente: elaborado por Odepa con información de CAF 2021 y SII 2022
*Encuesta cultivos anuales 2022/23 INE

2 Resumen temporada 2022/23 – intenciones 2023/24

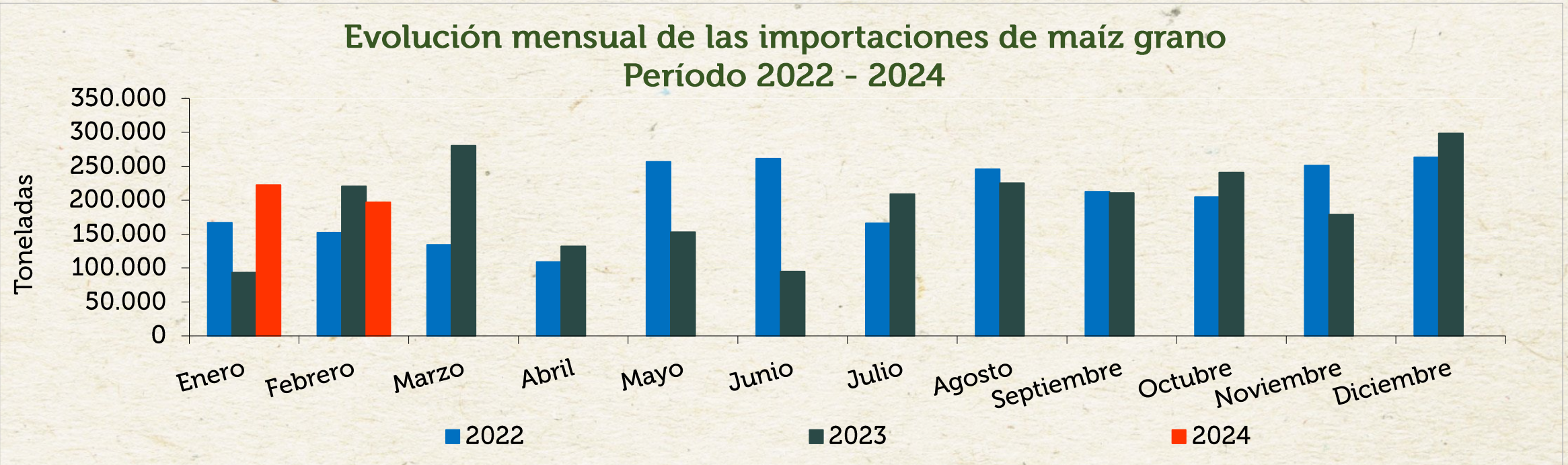


- Superficie 2022/23 disminuye 13% respecto a 2021/22
- Producción 2022/23 disminuye 11% respecto a 2021/22 (Rendimientos +3%)
- **Disponibilidad aparente 2018-2023 cae 15%**
- Importación de 2023 disminuye 3,5% respecto a 2022
 - En 2022: 68,9% Argentina, 0,04% EE. UU. y 30,3% Paraguay.
 - En 2023: 57,2% Argentina, 0,9% EE. UU. y 36,2% Paraguay.

- Superficie preliminar de Siembra 2023/24 disminuye 8,1% respecto a 2022/23
- Maíz grano: de 41.794 ha (2022/23) a 38.427 ha (2023/24)

Fuente: Elaborado por Odepa con Información del INE y Servicio Nacional de Aduanas.

2 Resumen temporada 2022/23 – intenciones 2023/24

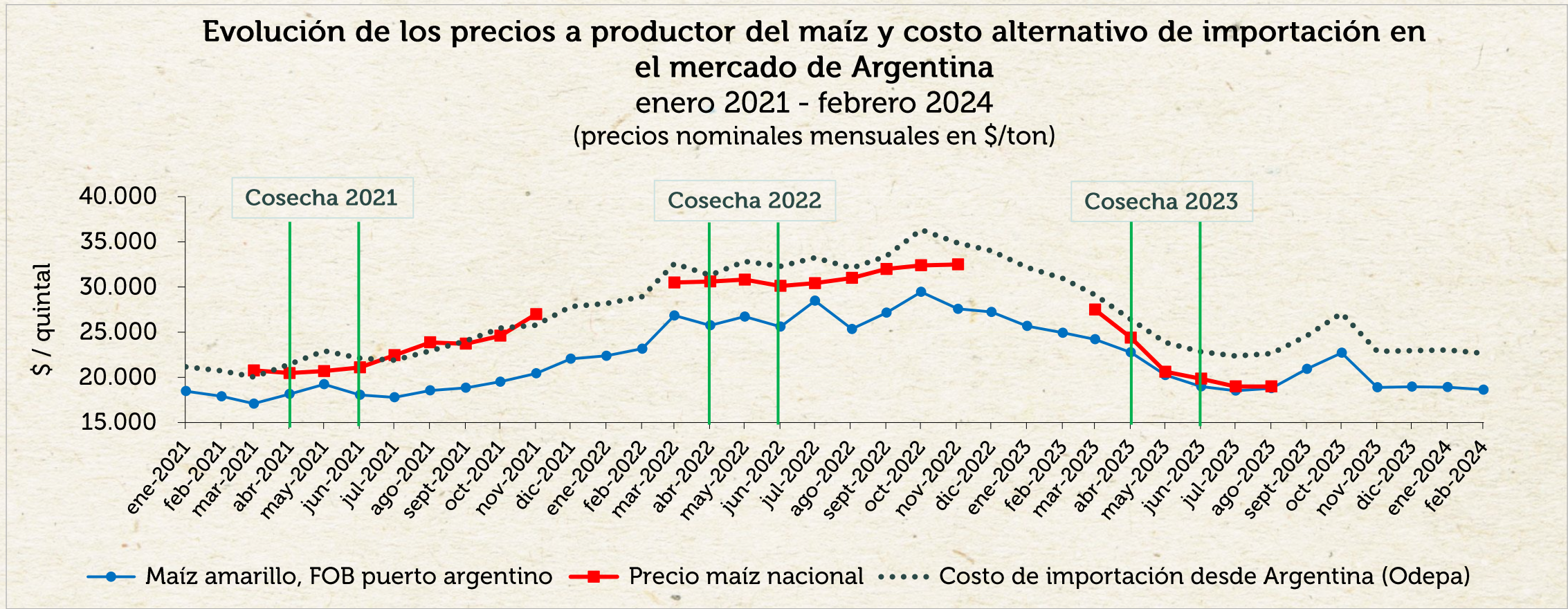


Fuente: Elaborado por Odepa con Información del Servicio Nacional de Aduanas.

Periodo	2021	2022	2023	2024
Anual (ton)	2.341.187	2.424.229	2.338.272	-
Var. % 2023 / año	-0,12%	-3,5%	-	-
Acumulado enero – febrero (ton)	398.110	319.228	314.146	419.616
Var. % acumulado 2024 / año	+5,4%	+31,4	+33,6%	-

Fuente: Elaborado por Odepa con Información del Servicio Nacional de Aduanas.

2 Resumen temporada 2022/23 – intenciones 2023/24



Mayo 2021
 CAI: 22.933/qqm
 \$ Nacional: 20.700/qqm

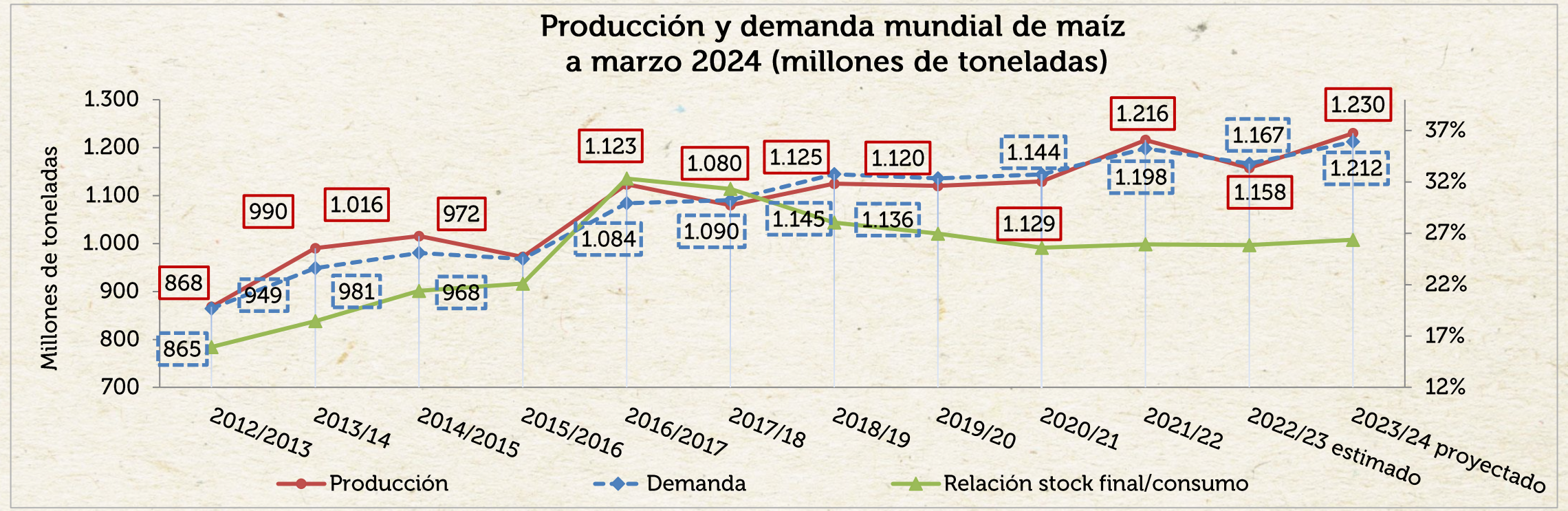
Mayo 2022
 CAI: 32.832/qqm
 \$ Nacional: 30.820/qqm

Mayo 2023
 CAI: 23.863/qqm
 \$ Nacional: 20.623/qqm

Febrero 2024
 CAI: 22.670/qqm
Semana 4 al 10 marzo 2024
 CAI: 22.856/qqm

Fuente: elaborado por Odepa con información de Cotrisa, bolsas y Reuters.

3 Perspectivas 2023/24 (USDA)

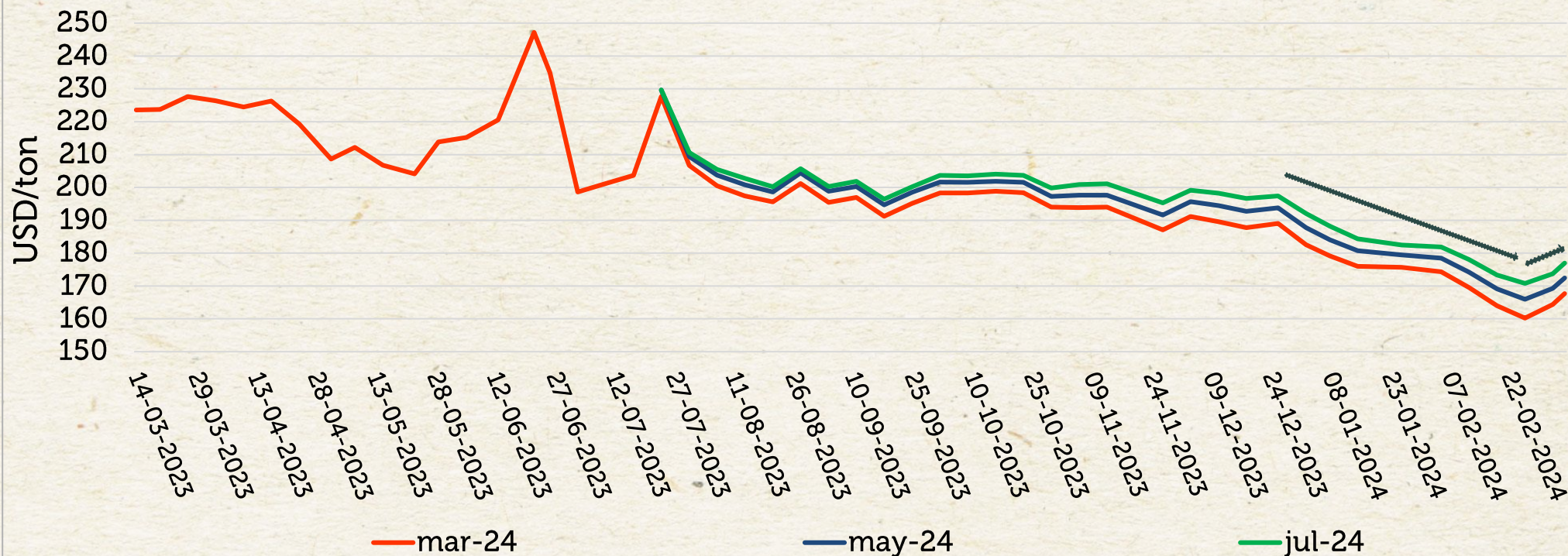


Fuente: elaborado por Odepa con información de WASDE, USDA.

- Incremento de 7% en el volumen de producción mundial
- Comercio internacional al alza (exportaciones +11% e importaciones +10%)
- Argentina y EE.UU incrementarían 57% y 12% su volumen de producción
- Argentina y EE.UU incrementarían 71% y 26% su volumen de exportaciones
- Relación Stock final / consumo estable en 26% a 2023/24 desde 2020/21

4 Futuros 2024

Evolución de los precios del maíz en el mercado de futuros de Chicago desde el 14 de marzo de 2023 hasta el 7 de marzo de 2024 (precios diarios en USD/tonelada)



Fuente: elaborado por Odepa con información de las Bolsas y Reuters.