

Taller Gubernamental Actualización del Plan Nacional de Adaptación al Cambio Climático del Sector Silvoagropecuario



*11 de agosto 2022
MINAGRI, con el apoyo de
Fondo Verde para el Clima y FAO (como agencia
implementadora)*



Actividades y objetivos del Taller

Borrador



Programa Taller Gubernamental

Primera Parte

9:00-9:30

- Actividades y objetivos del Taller
- Antecedentes sobre el PANCC-SAP
- Avances y metodología del proceso de actualización

Segunda Parte

9:30-12:40

- Evaluación Factibilidad Técnica Medidas y Acciones priorizadas a nivel macrozonal
- Evaluación Factibilidad Técnica Medidas y Acciones priorizadas para el Plan Piloto de la región de Aysén

Tercera Parte

12:40-13:00

- Cierre y comentarios finales





Taller Gubernamental de Factibilidad Técnica

- **Objetivo del Taller**
- Evaluar la *factibilidad técnica* de implementar las medidas y acciones de adaptación que han sido definidas en el marco del mencionado proceso participativo de actualización del PANCC-SAP.

- **Factibilidad Técnica**

La factibilidad se analizará desde el punto de vista del Gobierno Central y se buscará analizar las medidas y sus acciones desde los siguientes puntos de vista:

- *Existencia de duplicidades* entre las iniciativas propuestas respecto de otras en curso o planificados.
- Necesidad de articular una *coordinación interinstitucional* para implementar las iniciativas propuestas.



***Primera Parte(1):
Antecedentes PANCC SAP***



Secuencia priorización medidas y acciones del PANCC SAP

Proceso participativo: priorización medidas
por región y macrozona (5)+ Aysén

Factibilidad técnica (Minagri no
Minagri/Macrozona y nivel central)

Factibilidad medición/cuantificación
resultados (métrica)

Factibilidad económica y financiera

Diálogo participación indígena

Consulta y participación ciudadana

Aprobación política (MINAGRI y CMS)

***Primera Parte (2):
Avances y metodología***



PRESENTACIÓN PARA TALLER GUBERNAMENTAL



- 1 Antecedentes.
- 2 Metodología aplicada para la priorización de medidas.
- 3 Metodología aplicada para la evaluación de factibilidad técnica.
- 4 Resultados del proceso, por macrozona y nacional (Aysén es un plan aparte). Se incluyen las dos medidas del plan anterior.
- 5 Preguntas orientadoras que les permitan a los y las participantes ver las sinergias y duplicidades de las medidas y acciones allí expuestas, con otras iniciativas propias de cada una de las organizaciones públicas participantes.

1. Talleres Regionales

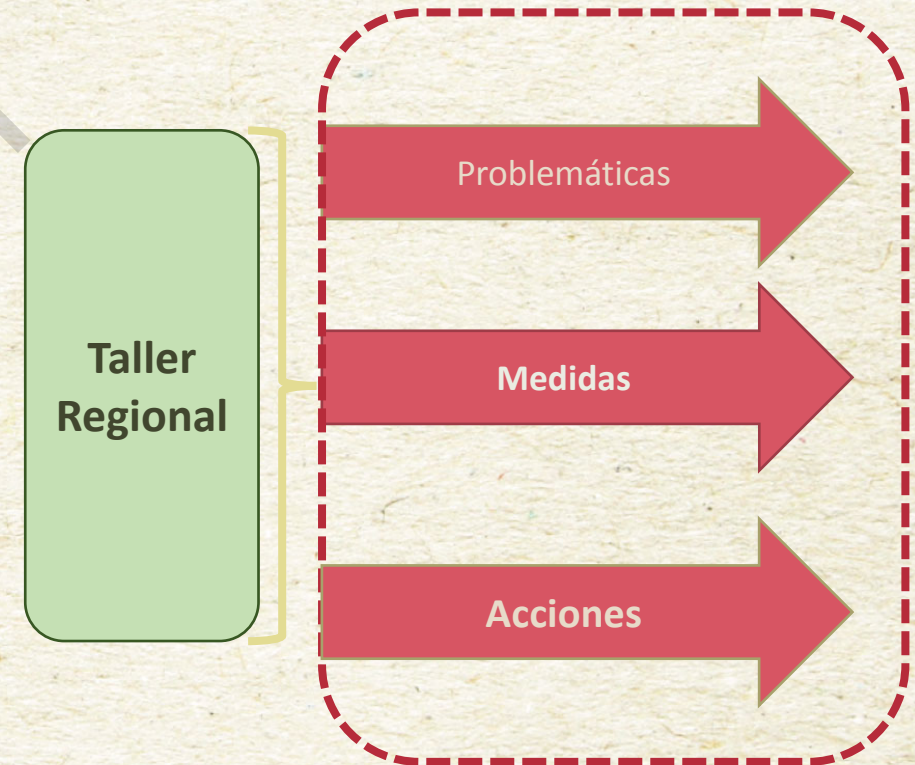
El proceso participativo se realizó sobre la base de **5 macrozonas**, agrupando las regiones según zonas bioclimáticas o clasificación de áreas homogéneas de ODEPA. Las macrozonas, definidas de acuerdo con criterios de ejecución operativa, se agrupan de la siguiente manera:

- Macrozona Norte: Regiones de Arica y Parinacota, Tarapacá y Antofagasta;
- Macrozona Centro Norte: Regiones de Atacama, Coquimbo y Valparaíso;
- Macrozona Centro: Regiones Metropolitana, Libertador Bernardo O'Higgins y Maule;
- Macrozona Centro Sur: Regiones del Ñuble, Biobío, y La Araucanía;
- Macrozona Sur: Regiones de Los Ríos, Los Lagos y Magallanes y la Antártica Chilena.
- La Región de Aysén del General Carlos Ibáñez del Campo tuvo un proceso paralelo por separado.

En los talleres se pudo levantar: **Problemáticas, Medidas de Adaptación y Acciones de Implementación.**

Los **talleres regionales** fueron realizados en modalidad virtual y contaron con la participación de representantes de los principales grupos de interés del sector silvoagropecuario presentes en el territorio.

Los resultados de este proceso fueron **CLASIFICADOS** en **Medidas de Adaptación**, pertenecientes a las **5 líneas estratégicas**, que se describen a continuación.



Antecedentes. Líneas estratégicas del PANCC SAP

En base al **diagnóstico** obtenido en los talleres regionales, se determinaron las principales problemáticas percibidas por los grupos de interés del sector silvoagropecuario.

En función de ello se agruparon las medidas de adaptación en **5 líneas estratégicas**.

Adicionalmente fueron definidas las **condiciones habilitantes** necesarias para asegurar el éxito en la implementación de las medidas.

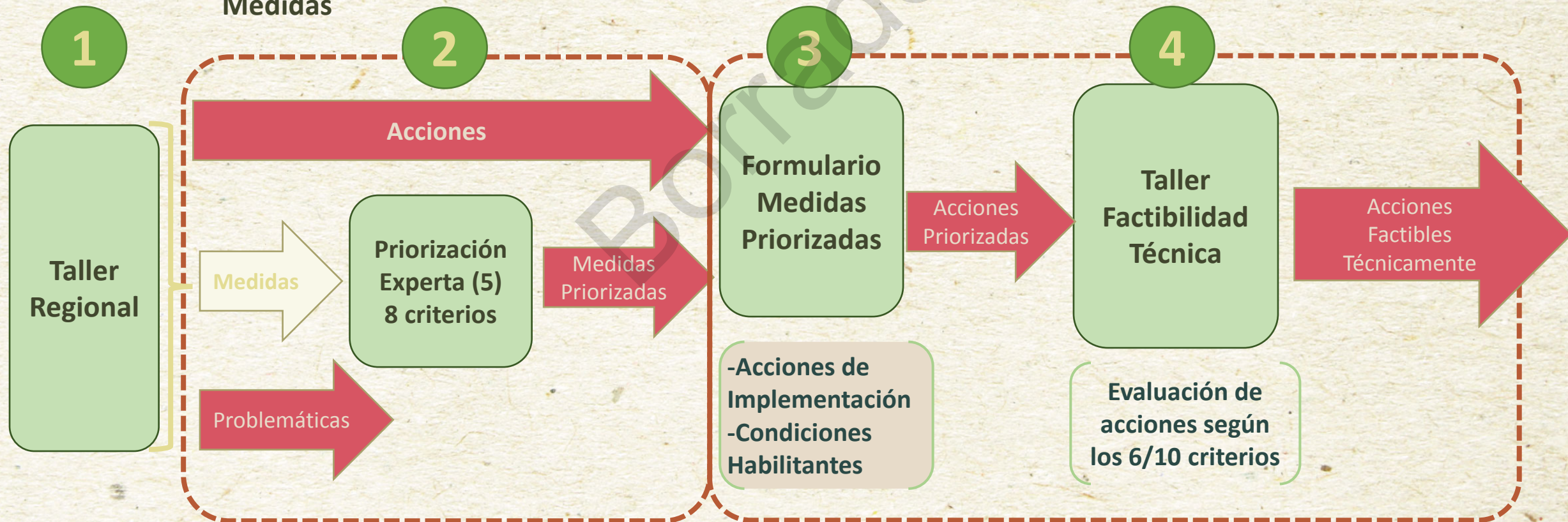


2. Selección de medidas y acciones de adaptación. Metodología.

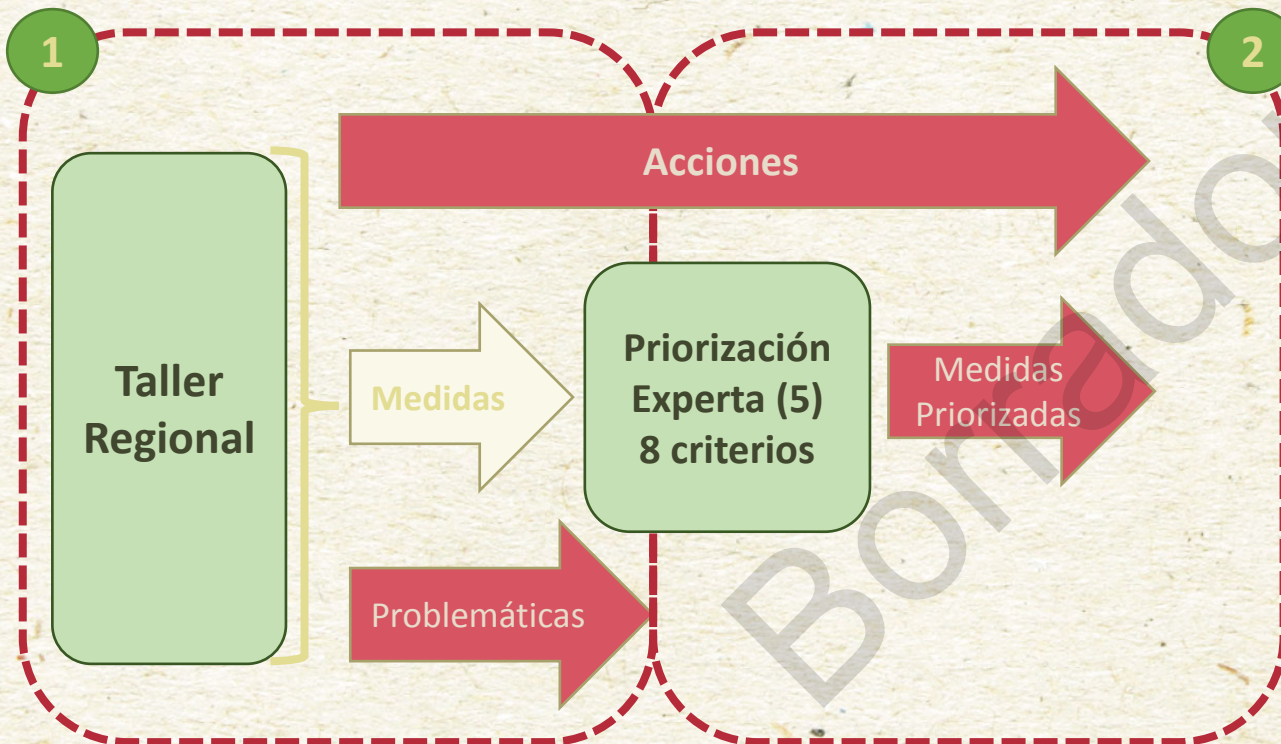
El proceso de selección de medidas y acciones de adaptación se realizó mediante 2 etapas: (i) Etapa de Priorización de Medidas y (ii) Etapa de Factibilidad Técnica de implementación de las acciones priorizadas.

2.1. Etapa de Priorización de Medidas

2.2. Etapa de Factibilidad Técnica



2.1. Etapa de Priorización de Medidas: Metodología.



Las Medidas de adaptación estandarizadas que surgieron de los talleres regionales participativos y que posteriormente se agregaron a nivel macrozonal, fueron rankeadas según su frecuencia de mención. Este mismo proceso se realizó por separado con los resultados obtenidos de las mesas “mujeres productoras” y “pueblos originarios”. El conjunto de medidas mejor rankeadas fue sometido a un análisis multicriterio realizado por un **panel de 5 expertos** del Ministerio de Agricultura.

1. Beneficio de adaptación
2. Participación de la población objetivo
3. Escalabilidad
4. Flexibilidad

5. Fortalecimiento y creación de capacidades
6. Cambio de paradigma
7. Temporalidad
8. Territorialidad

i. Etapa de Priorización de Medidas: Metodología – Criterios de priorización.

CRITERIO	DESCRIPCION	RANGOS DE CALIFICACIÓN
<p>1 Beneficio de la adaptación</p>	<p>Grado en que la medida es justa, equitativa, incluyente y transparente.</p>	<p>La medida no es justa, equitativa, incluyente y transparente (0).</p> <p>La medida es parcialmente justa, equitativa, incluyente y transparente (1-5).</p> <p>La medida es justa, equitativa, incluyente y transparente (6-10).</p>
<p>2 Participación de la población objetivo</p>	<p>Grado de inclusión de la población objetivo y de aquellos afectados por la medida en las distintas etapas contempladas por el Plan en un territorio determinado (Fuente: adaptado de Aldunce et al., 2016).</p>	<p>La medida no considera la inclusión de la población objetivo y de aquellos afectados por la medida en las distintas etapas contempladas por el Plan (0).</p> <p>La medida considera parcialmente la inclusión de la población objetivo y de aquellos afectados por la medida y sólo en algunas etapas contempladas por el Plan (1-5).</p> <p>La medida considera la inclusión de la población objetivo y de aquellos afectados por la medida en todas las etapas y a lo largo de todo el Plan (6-10).</p>
<p>3 Escalabilidad</p>	<p>Grado en que la medida y sus lecciones aprendidas son potencialmente útiles, comparables o aplicables en otros contextos espaciales y temporales (Fuente: Aldunce et al., 2016).</p>	<p>La medida está diseñada para condiciones locales específicas, por lo que no es escalable (0).</p> <p>La medida puede escalarse en otros casos o regiones con esfuerzos adicionales (1-5).</p> <p>La medida es fácilmente escalable (6-10).</p>
<p>4 Flexibilidad</p>	<p>Grado en que la medida considera la incertidumbre asociada al cambio climático. Una medida de adaptación es flexible si permite realizar ajustes o cambios en el futuro si los efectos del cambio climático difieren de los esperados (Fuente: adaptado de Aldunce et al., 2016).</p>	<p>La medida no permite ajustes o cambios futuros (0).</p> <p>La medida permite parcialmente ajustes o cambios futuros (1-5).</p> <p>La medida permite ajustes o cambios futuros (6-10).</p>

i. Etapa de Priorización de Medidas: Metodología – Criterios de priorización.

CRITERIO	DESCRIPCION	RANGOS DE CALIFICACIÓN
<p>5 Fortalecimiento y creación de capacidades</p>	<p>La medida promueve el fortalecimiento y creación de capacidades individuales, de grupos o redes en materia de adaptación al cambio climático (Fuente: Estrategia Nacional de Cambio Climático de México, 2013).</p>	<p>La medida no permite ajustes o cambios futuros (0).</p> <p>La medida permite parcialmente ajustes o cambios futuros (1-5).</p> <p>La medida permite ajustes o cambios futuros (6-10).</p>
<p>6 Cambio de paradigma</p>	<p>La medida contribuye a generar un cambio de rumbo en el Ministerio de Agricultura, permitiendo la transición desde un modelo centrado en la producción hacia un modelo que incorpore el cambio climático en la toma de decisiones vinculada con los distintos planes, programas y proyectos disponibles.</p>	<p>La medida no contribuye a generar un cambio de paradigmas en el Ministerio de Agricultura (0).</p> <p>La medida contribuye parcialmente a generar un cambio de paradigmas en el Ministerio de Agricultura (1-5).</p> <p>La medida contribuye fuertemente a generar un cambio de paradigmas en el Ministerio de Agricultura (6-10).</p>
<p>7 Temporalidad</p>	<p>Periodo de tiempo en que la medida terminaría su fase de implementación.</p>	<p>Largo plazo, más de 5 años (1-3).</p> <p>Mediano plazo, de 2 a 5 años (4-6).</p> <p>Corto plazo, menos de 2 años (7-10).</p>
<p>8 Territorialidad</p>	<p>Grado de relevancia o importancia de la medida para la actividad silvoagropecuaria en un territorio determinado.</p>	<p>La medida no es relevante o importante para la actividad silvoagropecuaria en un territorio determinado (0).</p> <p>La medida es parcialmente relevante o importante para la actividad silvoagropecuaria en un territorio determinado (1-5).</p> <p>La medida es relevante o importante para la actividad silvoagropecuaria en un territorio determinado (6-10).</p>

2.1. Etapa de Priorización de Medidas: Metodología.

Las Medidas de Adaptación finalmente fueron priorizadas considerando los siguientes criterios:

- *El ranking de frecuencia de menciones en los talleres*, agregado a nivel macrozonal, para lo cual se consideró el Principio de Pareto, incluyendo en el listado a todas aquellas medidas que sumaron el 80% superior de las menciones en los talleres.
- *El ranking de frecuencias de las menciones obtenidas en las mesas “mujeres productoras” y “pueblos originarios”*, incluyendo también a todas aquellas que sumaron el 80% superior de las menciones.
- *La calificación promedio otorgada por el panel de expertos* respecto de las medidas mencionadas en ambos rankings anteriores, considerando en el listado final, sólo aquellas con alta relevancia de implementación.

Ejemplo Resultados Proceso de Priorización

1. Medidas Priorizadas Macrozona Norte

Macrozona Norte						
Nº	Medida	Puntaje Ponderado	Nivel de relevancia	Porcentaje talleres	Porcentaje talleres acumulado	Priorizado
1	Integrar medidas de manejo silvoagropecuario y técnicas para la adaptación al cambio climático.	7.7	ALTA	33%	33%	Sí
2	Implementar nuevos métodos de obtención y reserva de agua intrapredial.	8.0	ALTA	14%	47%	Sí
3	Conservar y restaurar los ecosistemas naturales que sostienen a los sistemas productivos silvoagropecuarios y que contribuyen a su adaptación al cambio climático.	8.0	ALTA	11%	58%	Sí
4	Implementación de infraestructura y equipamiento productivo intrapredial para la adaptación al cambio climático.	7.5	ALTA	10%	68%	Sí
5	Extensión y optimización de los sistemas de información de riesgos agrometeorológicos.	7.2	ALTA	7%	75%	Sí
6	Prevención y control de la degradación del suelo para la adaptación.	7.3	ALTA	6%	80%	Sí
7	Implementar tecnologías y acciones que aumenten la eficiencia del Riego contribuyendo a enfrentar la escasez hídrica derivada del cambio climático.	7.4	ALTA	6%	86%	Sí
8	Fomentar la incorporación de energías renovables en el sector silvoagropecuario.	7.6	ALTA	2%	88%	Sí

2. Medidas Priorizadas Macrozona Centro Norte

Macrozona Centro Norte						
Nº	Medida	Puntaje Ponderado	Nivel de relevancia	Porcentaje talleres	Porcentaje talleres acumulado	Priorizado
1	Integrar medidas de manejo silvoagropecuario y técnicas para la adaptación al cambio climático.	8.2	ALTA	24%	24%	Sí
2	Implementar nuevos métodos de obtención y reserva de agua intrapredial.	8.1	ALTA	21%	45%	Sí
3	Mejoramiento de la infraestructura y la gestión hídrica extrapredial para la adaptación a la escasez hídrica impuesta por el cambio climático.	6.7	MEDIA	12%	57%	Sí
4	Implementar tecnologías y acciones que aumenten la eficiencia del Riego contribuyendo a enfrentar la escasez hídrica derivada del cambio climático.	7.5	ALTA	11%	67%	Sí
5	Conservar y restaurar los ecosistemas naturales que sostienen a los sistemas productivos silvoagropecuarios y que contribuyen a su adaptación al cambio climático.	7.8	ALTA	9%	76%	Sí
6	Implementación de infraestructura y equipamiento productivo intrapredial para la adaptación al cambio climático.	7.5	ALTA	7%	83%	Sí



Ejemplo Resultados Proceso de Priorización

3. Medidas Priorizadas Macrozona Centro

Macrozona Centro						
N°	Medida	Puntaje ponderado	Nivel de relevancia	Porcentaje Talleres	Porcentaje Talleres Acumulado	Priorizado*
1	Manejo productivo e integración de técnicas para la Adaptación en Agricultura, Ganadería y Silvicultura	8.1	ALTA	30%	30%	Sí
2	Conservación y restauración de ecosistemas como soporte del sistema productivo	7.9	ALTA	12%	42%	Sí
3	Implementar nuevos métodos de obtención y reserva de agua intrapredial	7.8	ALTA	11%	53%	Sí
4	Extensión y optimización de los sistemas de información de riesgos agrometeorológicos	7.4	ALTA	10%	63%	Sí
5	Implementar tecnologías y acciones que aumenten la eficiencia del riego	7.4	ALTA	10%	73%	Sí
6	Mejoramiento de la infraestructura y la gestión hídrica extrapredial	6.7	MEDIA	9%	82%	Sí

4. Medidas Priorizadas Macrozona Centro Sur

Macrozona Centro Sur						
N°	Medida	Puntaje ponderado	Nivel de relevancia	Porcentaje Talleres	Porcentaje Talleres Acumulado	Priorizado*
1	Manejo Silvoagropecuario e integración de técnicas para la Adaptación	8.1	ALTA	30%	30%	Si
2	Implementar nuevos métodos de obtención y reserva de agua intrapredial	7.7	ALTA	19%	48%	Si
3	Conservación y restauración de ecosistemas como soporte del sistema productivo	7.2	ALTA	10%	59%	Si
4	Implementar tecnologías y acciones que aumenten la eficiencia del riego	7.4	ALTA	9%	67%	Si
5	Acciones preventivas para reducir el riesgo de incendios	7.5	ALTA	6%	73%	Si
6	Extensión y optimización de los sistemas de información de riesgos agrometeorológicos	7.1	ALTA	6%	79%	Si



Ejemplo Resultados Proceso de Priorización

5. Medidas Priorizadas Macrozona Sur

6. Medidas Priorizadas Región de Aysén

Macrozona Sur						
N°	Medida	Puntaje ponderado	Nivel de relevancia	Porcentaje Talleres	Porcentaje Talleres Acumulado	Priorizado*
1	Implementar nuevos métodos de obtención y reserva de agua intrapredial	7.3	ALTA	28%	28%	Si
2	Manejo Silvoagropecuario e integración de técnicas para la Adaptación	8.3	ALTA	26%	53%	Si
3	Implementar tecnologías y acciones que aumenten la eficiencia del riego	7.0	MEDIA	12%	65%	Si
4	Conservación y restauración de ecosistemas como soporte del sistema productivo	7.6	ALTA	9%	74%	Si
5	Implementación de infraestructura y equipamiento productivo para la adaptación	7.0	ALTA	7%	81%	Si

Región de Aysén						
N°	Medida	Puntaje ponderado	Nivel de relevancia	Porcentaje Talleres	Porcentaje Talleres Acumulado	Priorizado*
1	Manejo productivo e integración de técnicas para la Adaptación en Agricultura, Ganadería y Silvicultura	7.8	ALTA	24%	24%	Si
2	Implementar nuevos métodos de obtención y reserva de agua intrapredial	8.0	ALTA	20%	43%	Si
3	Conservación y restauración de ecosistemas como soporte del sistema productivo	7.7	ALTA	17%	60%	Si
4	Implementación de infraestructura y equipamiento productivo para la adaptación	7.5	ALTA	8%	69%	Si
5	Implementar tecnologías y acciones que aumenten la eficiencia del riego	7.2	ALTA	8%	76%	Si
6	Extensión y optimización de los sistemas de información de riesgos agrometeorológicos	7.0	ALTA	7%	84%	Si

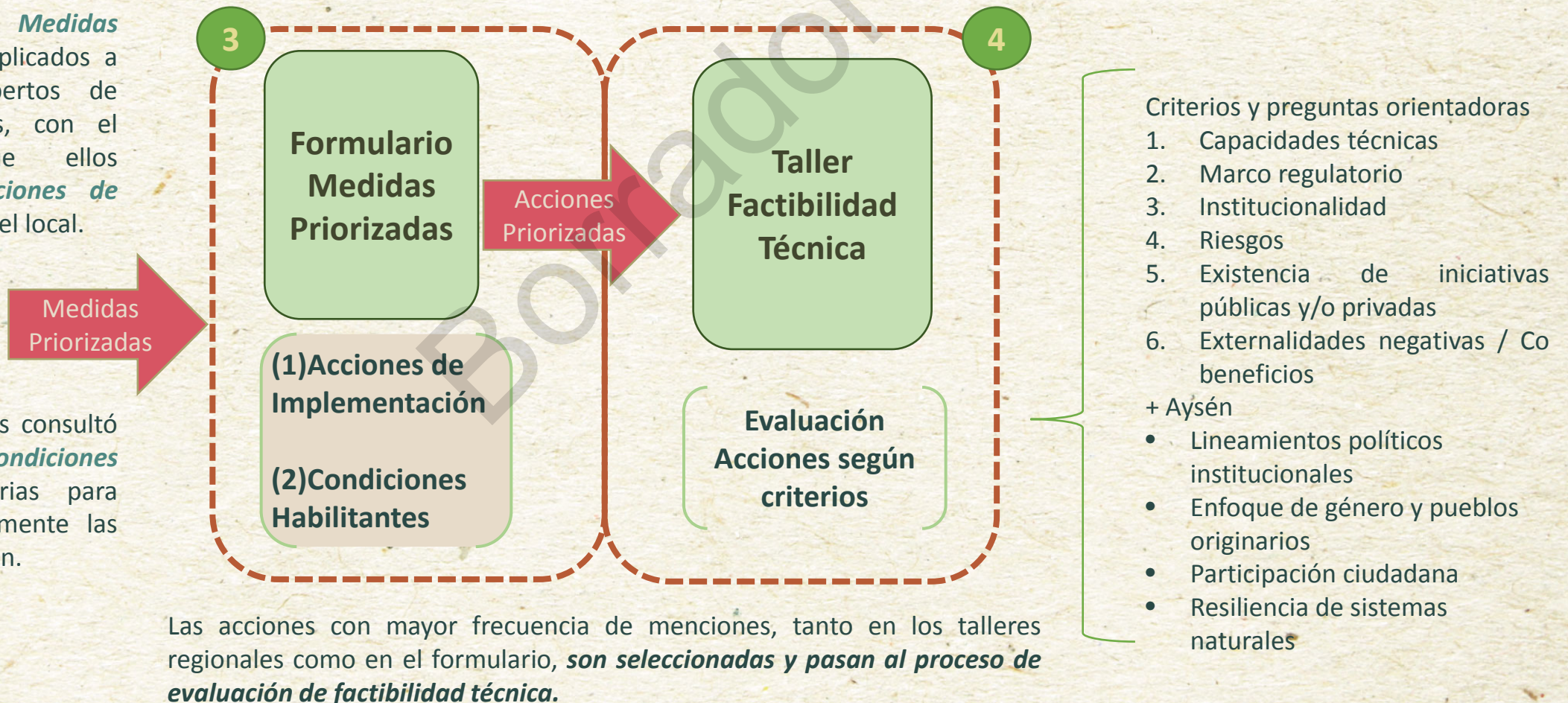


2.2. Metodología aplicada para la evaluación de factibilidad técnica

La (ii) **Evaluación de factibilidad técnica** fue realizada a través de dos actividades: 3. Aplicación de un Formulario; y 4. Realización de un Taller de Factibilidad Técnica Macrozonal.

Los *Formularios de Medidas Priorizadas* fueron aplicados a un grupo de expertos de diferentes ámbitos, con el objetivo de que ellos propusieran (1) *Acciones de implementación* a nivel local.

Adicionalmente se les consultó respecto a las (2) *Condiciones Habilitantes* necesarias para implementar exitosamente las medidas de adaptación.

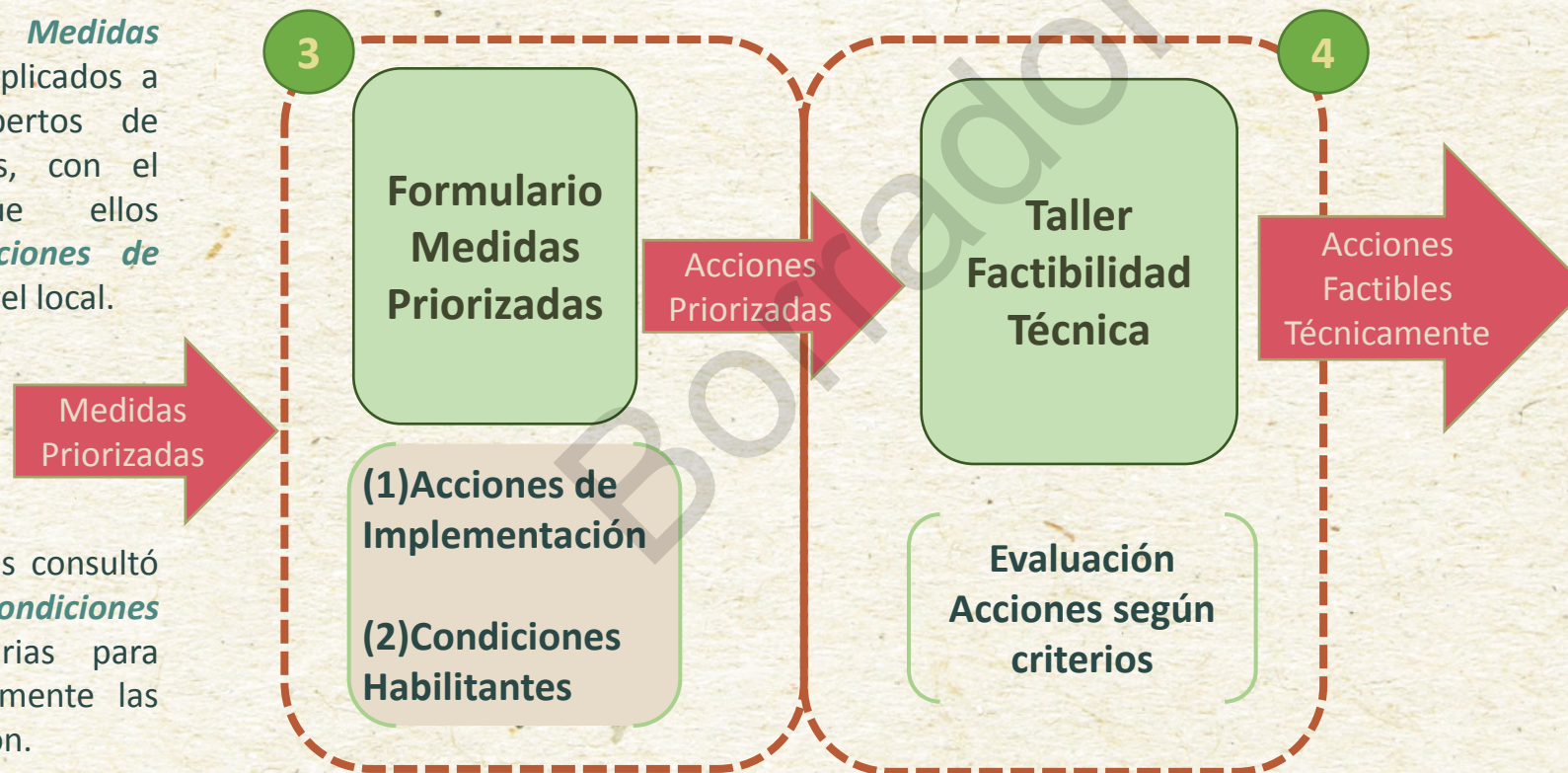


2.2. Metodología aplicada para la evaluación de factibilidad técnica

La (ii) **Evaluación de factibilidad técnica** fue realizada a través de dos actividades: 3. Aplicación de un Formulario; y 4. Realización de un Taller de Factibilidad Técnica Macrozonal.

Los *Formularios de Medidas Priorizadas* fueron aplicados a un grupo de expertos de diferentes ámbitos, con el objetivo de que ellos propusieran (1) *Acciones de implementación* a nivel local.

Adicionalmente se les consultó respecto a las (2) *Condiciones Habilitantes* necesarias para implementar exitosamente las medidas de adaptación.



A través de los **Talleres de Factibilidad Técnica**, el grupo de expertos consultado pudo evaluar las acciones priorizadas, considerando 6 criterios (10 criterios en el caso del Plan Piloto Aysén).

Cada participante realizó un análisis respecto a sus conocimientos técnicos y además se discutió a nivel macrozonal, dando énfasis a las *singularidades territoriales locales* que pudieran condicionar o propiciar su implementación práctica.

Las acciones con mayor frecuencia de menciones, tanto en los talleres regionales como en el formulario, *son seleccionadas y pasan al proceso de evaluación de factibilidad técnica*.

3. Formulario de Medidas Priorizadas

MEDIDAS PRIORIZADAS

Para cada una de las medidas priorizadas macrozonalmente se hizo un set de preguntas

Línea Estratégica

Manejo Silvoagropecuario e integración de técnicas para la adaptación

Medida de Adaptación

Manejo productivo e integración de técnicas para la Adaptación en Agricultura, Ganadería y Silvicultura

1

Acciones de Adaptación

Los encuestados mencionan acciones de implementación local de las medidas

2

Condiciones Habilitantes

Los encuestados mencionan acciones condiciones habilitantes para asegurar el éxito en la implementación.

Mencione y describa brevemente una **acción concreta** a través de la cuál es posible implementar la medida a nivel local.

1. _____
2. _____
3. _____

1. Adecuación y creación de **instrumentos legales o normativos**.
2. Adecuación y/o creación de instrumentos de **financiación y/o Fomento**.
3. Creación e implementación de **políticas, planes y/o programas**.
4. Generar y/o transferir **conocimientos y tecnologías para la adaptación**.
5. Fomentar la **coordinación y vinculación para el proceso de adaptación**.
6. Fortalecer iniciativas de **Planificación Territorial**.
7. Incorporar el **Enfoque de Género**.
8. Inclusión de los **Pueblos Originarios**.

***Primera Parte (3):
Medidas y acciones
Resultados Preliminares***



Medidas y acciones prioritizadas



Líneas estratégicas

Medida

Acciones

Manejo productivo e integración de técnicas para la Adaptación en Agricultura, Ganadería y Silvicultura

Integrar prácticas de manejo silvoagropecuario y técnicas para la adaptación al cambio climático.

7 acciones

- Calendario de siembra ajustado
- Agroecología, agricultura regenerativa, agricultura orgánica



Fomento de la Sustentabilidad Agroambiental

Conservar y restaurar los ecosistemas naturales que sostienen a los sistemas productivos silvoagropecuarios y que contribuyen a su adaptación al cambio climático.

5 acciones

- Áreas silvestres conservadas intraprediales
- Conservar y restaurar los humedales y las estepas de altura



Prevención y control de la degradación del suelo para la adaptación

3 acciones

- Mejorar la calidad del suelo mediante la incorporación de materia orgánica
- Obras para el control de la erosión hídrica
- Adecuación del SIRSD-S a realidad local



Medidas y acciones prioritizadas



Líneas estratégicas

Gestión Integrada del Recurso Hídrico

Medida

Implementar nuevos métodos de obtención y reserva de agua intrapredial.

Acciones

5 acciones

- Implementar sistemas de captura, cosecha y acumulación de aguas lluvia intraprediales
- Sistemas intraprediales de tratamiento de aguas grises

Implementar tecnologías y acciones que aumenten la eficiencia del Riego contribuyendo a enfrentar la escasez hídrica derivada del cambio climático.

4 acciones

- Técnicas innovadoras para eficiencia del riego
- Mejorar técnicas de riego convencional

Mejoramiento de la infraestructura y la gestión hídrica extrapredial para la adaptación a la escasez hídrica impuesta por el cambio climático.

3 acciones

- Realizar obras de mejoramiento de la distribución, control y acumulación de agua extrapredial
- Instalar desalinizadoras de agua de mar para su uso en riego de manera de hacer frente al déficit hídrico derivado del cambio climático.



Medidas y acciones prioritizadas



Líneas estratégicas

Gestión de Riesgos
Agrometeorológicos

Medida

Extensión y optimización de los sistemas de información de riesgos agrometeorológicos.

Acciones

5 acciones

- Ampliar la cobertura del sistema de monitoreo meteorológico a zonas no cubiertas
- Ampliar la cobertura del sistema de monitoreo meteorológico a zonas no cubiertas

Incorporar acciones adaptativas para reducir el riesgo de incendios forestales

3 acciones

- Implementar técnicas de manejo productivo para la prevención de incendios
- Fortalecer políticas y planes de prevención y manejo de incendios

Implementación de Infraestructura, equipamiento y soporte productivo

Implementación de infraestructura y equipamiento productivo intrapredial para la adaptación al cambio climático.

3 acciones

- Instalación de cortinas naturales o artificiales que permitan proteger a los sistemas productivos de las variables climáticas que los afectan.
- Implementación y/o mejoramiento de invernaderos resistentes al clima extremo.

***Segunda Parte:
Análisis de Factibilidad Técnica
Medidas y acciones***



Análisis de Factibilidad Medidas/Acciones Priorizadas Macrozonalmente

Segunda Parte

- Revisión de las Medidas/acciones, según línea estratégica para las 6 macrozonas. Para cada Medida se analizará:

1. Existencia de duplicidades respecto a otras iniciativas, mediante la pregunta:

¿La acción propuesta está incluida en alguna iniciativa en desarrollo o planificada?

2. Necesidad de coordinación interinstitucional para la implementación.

¿La implementación de la acción propuesta implica coordinación interinstitucional?



Resultados Medidas/Acciones Priorizadas (1)

Línea Estratégica

Manejo productivo e integración de técnicas para la Adaptación en Agricultura, Ganadería y Silvicultura

Medida de Adaptación

Incorporar medidas de manejo silvoagropecuario y técnicas específicas para la adaptación al cambio climático.

MACROZONA

Acciones de Implementación de la Medida

	NORTE	CENTRO NORTE	CENTRO	CENTRO SUR	SUR	AYSÉN
Acción 1. Fomentar la implementación de sistemas de producción silvoagropecuaria agroecológicos, agroforestales y orgánicos, adaptados a las condiciones del cambio climático.			X	X	X	
Acción 2. Implementar, para los principales cultivos de interés, un Calendario de Siembra ajustado a las condiciones meteorológicas y actualizable en cada nuevo PANCC SAP.	X	X	X	X	X	X
Acción 3. Seleccionar y promover la utilización de especies y variedades silvoagropecuarias adaptadas a las nuevas condiciones agroclimáticas.	X		X	X		X
Acción 4. Rescatar y valorar productivamente especies y variedades agropecuarias nativas y naturalizadas adaptadas a las condiciones que impone el cambio climático, en particular, en los territorios SIPAN/SIPAM.	X		X	X	X	
Acción 5. Fomentar el escalamiento de experiencias exitosas de sistemas productivos sin suelo (p.e. hidroponía y aeroponía) que permitan enfrentar los impactos del cambio climático, mediante el uso eficiente de los recursos.	X	X				
Acción 6. Implementar técnicas de manejo integrado de plagas (MIP) en las principales especies y cultivos de interés.	X			X	X	X
Acción 7. Incorporar prácticas y manejos sustentables de producción ganadera como el uso de especies y variedades forrajeras adaptadas, la capacidad de carga, la disponibilidad de agua predial, el tipo de pastoreo, entre otros	X				X	

Resultados Medidas/Acciones Priorizadas (2)

Línea Estratégica

Fomento de la Sustentabilidad Agroambiental

Medida de Adaptación

Promover la conservación y restauración de ecosistemas naturales que sostienen a los sistemas productivos silvoagropecuarios y que contribuyen a su adaptación al cambio climático

MACROZONA

Acciones de Implementación de la Medida

	NORTE	CENTRO NORTE	CENTRO	CENTRO SUR	SUR	AYSÉN
Acción 1* . Promover la creación de áreas silvestres conservadas intraprediales (corredores biológicos), mediante la bonificación por servicios ecosistémicos.			X	X	X	
Acción 2* . Incentivar la forestación con especies nativas adaptadas a la zona, principalmente en áreas con mayor niebla y suelos degradados.		X				
Acción 3* . Restaurar los ecosistemas con especies nativas, contribuyendo a la protección y conservación de los recursos hídricos, y a la disminución del riesgo de incendios.	X				X	
Acción 4* : Crear un Programa Regional de Incentivo a la Recuperación de Ecosistemas importantes que contemple monitoreo, investigación, transferencia tecnológica, capacitación, entre otros.					X	
Acción 5* : Conservar y restaurar los humedales y las estepas de altura.				X		

Resultados Medidas/Acciones Priorizadas (3)

Línea Estratégica

Gestión Integrada del Recurso Hídrico

Medida de
Adaptación

MACROZONA

Implementar nuevos métodos de obtención y reserva de agua intrapredial para hacer frente a la escasez hídrica que impone el cambio climático

Acción 1: Implementar sistemas de captura, cosecha y acumulación de aguas lluvia intraprediales para adaptarse a las condiciones de escasez hídrica que genera el cambio climático.

Acción 2*: Implementar tecnologías intraprediales, de base biológica, para el tratamiento de aguas grises, para su uso en riego.

Acción 3*: Profundización y mejoramiento de pozos y/o construcción de pozos profundos.

Acción 4: Diseño y ejecución de campañas de educación hídrica sobre uso y consumo responsable del agua a nivel productivo y comunitario para adaptarse al cambio climático.

Acción 5*: Proteger los afloramientos de aguas subterráneas intraprediales, mediante la mantención de los bosquetes nativos y forestación y reforestación con especies nativas.

	NORTE	CENTRO NORTE	CENTRO	CENTRO SUR	SUR	AYSÉN
	X	X	X	X	X	X
		X	X			
		X		X	X	
					X	X
				X		

Acciones de
Implementación
de la Medida

Resultados Medidas/Acciones Priorizadas (4)

Línea Estratégica

Gestión de Riesgos Agrometeorológicos

MACROZONA

Medida de
Adaptación

Extensión y optimización de los sistemas de información de riesgos agrometeorológicos.

	NORTE	CENTRO NORTE	CENTRO	CENTRO SUR	SUR	AYSÉN
Acción 1: Ampliar la cobertura del sistema de monitoreo meteorológico a zonas no cubiertas (instalación de nuevas EMAs y/o reparación de aquellas en mal estado).	X		X	X		X
Acción 2: Fortalecer los sistemas de monitoreo y alerta temprana existentes, y/o generar nuevos sistemas de alerta que respondan a la demanda de los productores y productoras locales.	X		X	X	X	X
Acción 3: Implementar mecanismos de difusión y acceso a la información de riesgos agrometeorológicos, compatibles con los conocimientos técnicos y recursos tecnológicos de los pequeños y pequeñas productores del país.	X		X	X	X	X
Acción 4: Difundir y capacitar sobre el uso y beneficios de los sistemas de información agrometeorológica y monitoreo y alerta temprana de los riesgos, a los usuarios y usuarias de estos sistemas.	X		X	X	X	X
Acción 5: Instalar mesas agroclimáticas participativas (MAP) entre productores locales y asesores técnicos para el desarrollo de medidas climáticas inteligentes.	X			X	X	X

Acciones de
Implementación
de la Medida

Resultados Medidas/Acciones Priorizadas (5)

Línea Estratégica

Gestión Integrada del Recurso Hídrico

Medida de
Adaptación

Implementar tecnologías y acciones que aumenten la eficiencia del Riego contribuyendo a enfrentar la escasez hídrica derivada del cambio climático.

MACROZONA

Acciones de
Implementación
de la Medida

	NORTE	CENTRO NORTE	CENTRO	CENTRO SUR	SUR	AYSÉN
Acción 1: Implementar técnicas innovadoras para mejorar la eficiencia del riego.	X		X			
Acción 2: Implementar sistemas de riego tecnificado adaptados a las nuevas condiciones climáticas.	X	X		X	X	X
Acción 3: Incorporar el riego tecnificado de praderas en los concursos regionales de la CNR de la macrozona sur.					X	
Acción 4: Mejorar las técnicas de riego convencional, adaptándolas al clima y a la realidad predial.				X		

Resultados Medidas/Acciones Priorizadas (6)

Línea Estratégica

Gestión Integrada del Recurso Hídrico

Medida de
Adaptación

Mejoramiento de la infraestructura y la gestión hídrica extrapredial para la adaptación a la escasez hídrica impuesta por el cambio climático.

MACROZONA

Acción1: Realizar obras de mejoramiento de la distribución, control y acumulación de agua extrapredial (revestimiento de canales, construcción de tranques comunitarios).

Acción 2*: Instalar desalinizadoras de agua de mar para su uso en riego de manera de hacer frente al déficit hídrico derivado del cambio climático.

Acción 3*: Identificar y evaluar alternativas de tratamiento de aguas a nivel extrapredial (servidas, grises, residuales, etc.) destinadas al riego.

	NORTE	CENTRO NORTE	CENTRO	CENTRO SUR	SUR	AYSÉN
Acción1	X	X	X			
Acción 2*	X					
Acción 3*	X					

Acciones de
Implementación
de la Medida

Resultados Medidas/Acciones Priorizadas (7)

Línea Estratégica

Implementación de Infraestructura, equipamiento y soporte productivo

Medida de Adaptación

Implementación de infraestructura y equipamiento productivo intrapredial para la adaptación al cambio climático.

MACROZONA

Acciones de Implementación de la Medida

	NORTE	CENTRO NORTE	CENTRO	CENTRO SUR	SUR	AYSÉN
Acción 1: Instalación de cortinas naturales o artificiales que permitan proteger a los sistemas productivos de las variables climáticas que los afectan.		X			X	
Acción 2: Construcción de infraestructura y equipamiento para resguardo de cosechas y ganado.	X	X			X	X
Acción 3: Implementación y/o mejoramiento de invernaderos resistentes al clima extremo.	X	X			X	X

Resultados Medidas/Acciones Priorizadas (8)

Línea Estratégica

Fomento de la Sustentabilidad Agroambiental

Medida de
Adaptación

Prevención y control de la degradación del suelo para la adaptación.

MACROZONA

Acciones de
Implementación
de la Medida

Acción 1: Mejorar la calidad del suelo mediante la incorporación de materia orgánica (compost, humus u otros) y uso y resiembra de microorganismos.

Acción 2: Construcción de obras eficientes en el control de la erosión hídrica producto del escurrimiento superficial de aguas de lluvia.

Acción 3*: Adecuación del programa SIRSD a la realidad territorial/local.

	NORTE	CENTRO NORTE	CENTRO	CENTRO SUR	SUR	AYSÉN
Acción 1	X					
Acción 2	X					
Acción 3*	X					

Resultados Medidas/Acciones Priorizadas (9)

Línea Estratégica	Gestión de Riesgos Agrometeorológicos					
	MACROZONA					
Medida de Adaptación	NORTE	CENTRO NORTE	CENTRO	CENTRO SUR	SUR	AYSÉN
Acciones de Implementación de la Medida	Incorporar acciones adaptativas para reducir el riesgo de incendios forestales					
				X		
				X		
				X		

Otras Acciones Priorizadas

Adicionalmente existen 2 Medidas de Adaptación pertenecientes al PANCC SAP 2013, que no fueron cumplidas y pasarán a formar parte del actual:

Medida 15	Desarrollar sistemas de monitoreo permanente de cambios en los potenciales de productividad	NORTE	CENTRO NORTE	CENTRO	CENTRO SUR	SUR	AYSÉN
Acciones de Implementación de la Medida	Acción 1: Diseñar e implementar un sistema de monitoreo de los potenciales productivos de las zonas del país, derivados del cambio climático, en base a data actual e histórica, y modelos de simulación, que incluya mecanismos de difusión de la información generada de acuerdo a los recursos técnicos y tecnológicos de los usuarios y usuarias más vulnerables.	X	X	X	X	X	X
	Acción 2: Diseño y ejecución de una estrategia de difusión y capacitación del sistema de monitoreo de los potenciales productivos de las zonas del país, y su utilidad para gestionar los sistemas productivos agropecuarios.	X	X	X	X	X	X

Otras Acciones Priorizadas

Adicionalmente existen 2 Medidas de Adaptación pertenecientes al PANCC SAP 2013, que no fueron cumplidas y pasarán a formar parte del actual:

Medida 16	Implementar un sistema de información que permita el seguimiento, monitoreo y evaluación de variables de sustentabilidad aplicables al sector silvoagropecuario del país.	NORTE	CENTRO NORTE	CENTRO	CENTRO SUR	SUR	AYSÉN
Acciones de Implementación de la Medida	Acción 1: Implementar un/el sistema de información que permita el seguimiento, monitoreo y evaluación de la sustentabilidad del sector silvoagropecuario del país.	X	X	X	X	X	X
	Acción 2: Ejecución de capacitación del sistema de información de la sustentabilidad silvoagropecuaria del país, y su utilidad como fuente de información relevante para el sector público, privado, academia, sociedad civil, entre otros.	X	X	X	X	X	X
	Acción 3: 3. Ejecución de una estrategia de información, difusión y sensibilización del estado de la sustentabilidad del sector silvoagropecuario del país.	X	X	X	X	X	X



Análisis de Factibilidad Medidas/Acciones Priorizadas Plan Piloto Región de Aysén

Segunda Parte (B)

- Revisión de las Medidas/acciones, según línea estratégica para el Plan Piloto de la región de Aysén.

Para cada Medida se analizará:

1. Existencia de duplicidades respecto a otras iniciativas, mediante la pregunta:

¿La acción propuesta está incluida en alguna iniciativa en desarrollo o planificada?

2. Necesidad de coordinación interinstitucional para la implementación.

¿La implementación de la acción propuesta implica coordinación interinstitucional?



Resultados Medidas/Acciones Priorizadas Plan Piloto Aysén (1)

Línea Estratégica

Manejo productivo e integración de técnicas para la Adaptación en Agricultura, Ganadería y Silvicultura

Medida de
Adaptación

Integrar medidas de manejo silvoagropecuario y técnicas para la adaptación al cambio climático.

Acciones de
Implementación
de la Medida

Acción 1. Buscar y pilotear nuevas fechas de preparación de suelo y siembra para aprovechar las condiciones climáticas actuales y futuras de la Región de Aysén, basados en sistemas de información y creación de capacidades.

Acción 2. Promover cambios en las variedades de cultivos y especies forrajeras utilizadas para aprovechar las condiciones climáticas (aumento en las temperaturas), por otras que estén más adaptadas al estrés hídrico (ejemplo: sembrar otras variedades de pasto que crezcan con mayor facilidad con las nuevas condiciones climáticas, promover especies pratenses naturalizadas como *Holcus lanatus*).

Acción 3. Promover técnicas para el control de heladas, evitar daños a los cultivos por golpes de calor y por ráfagas de viento para especies frutícolas y hortalizas (ejemplos: sistemas de control de heladas mediante aspersión de agua, cortinas cortaviento naturales y/o artificiales).

Acción 4. Divulgar en espacios formativos, informativos, participativos, de acompañamiento y de transferencia, técnicas de manejo integrado de plagas y enfermedades (MIP), tanto convencionales como orgánicas, incorporando a las unidades de Prodesal (ejemplos: conocer productos orgánicos que puedan aplicarse para controlar plagas; educar y transferir manejo de plagas modelo convencional y agroecológico, manejo sustentable del suelo, días de campo en predios modelo; participación en jornadas educativas).

Resultados Medidas/Acciones Priorizadas Plan Piloto Aysén (2)

Línea Estratégica

Fomento de la Sustentabilidad Agroambiental

Medida de
Adaptación

Conservar y restaurar los ecosistemas naturales que sostienen a los sistemas productivos silvogropecuarios y que contribuyen a su adaptación al cambio climático.

Acciones de
Implementación
de la Medida

Acción 1. Implementar acciones de conservación, restauración, manejo de ecosistemas naturales para recuperar la provisión de bienes y servicios ambientales (regulación de la temperatura, humedad, protección de biodiversidad, entre otros), considerando las particularidades de la Región de Aysén (p.e. fomentar la exclusión y revegetación de cauces y riberas; protección de cauces, manejos silvopastoriles; repoblamiento vegetativo de zonas de cabeceras de cuencas hidrográficas).

Acción 2. Elaboración de un catastro participativo que defina zonas prioritarias para la restauración de ecosistemas privilegiando acciones en terrenos fiscales, la focalización de recursos intersectoriales y la realización de actividades permanentes de restauración en el territorio, todo ello en el marco de instancias de articulación interinstitucional lideradas por otras carteras y orientadas a la protección, conservación y restauración de espacios naturales de biodiversidad.

Acción 3. Fortalecer el fomento, la extensión, la legislación, fiscalización preventiva para la protección de bosques, zonas riparianas, cabeceras de cuencas, humedales y turberas de Sphagnum de la Región de Aysén, para promover su resguardo incorporando los nuevos escenarios climáticos, a través de mesas de fiscalización intersectorial participativa y talleres de educación ambiental en cada una de las provincias de la Región (p.e. pagar por servicios ecosistémicos para la protección y restauración a través de financiamiento de exclusión, rehidratación y revegetación de turberas).

Acción 4: Apoyar la protección multidisciplinaria de bosques, así como la conservación de sus funciones ecosistémicas y sus servicios ambientales, incorporando a la ciudadanía y a diversas actorías públicas en la acción climática, particularmente, aquellas aledañas o insertas en Áreas Silvestres Protegidas (promover intersectorialmente un vínculo con el turismo nacional e internacional con foco en cuidado de bosques).

Acción 5. Fortalecer el trabajo intersectorial para prever y gestionar riesgos de desastres, tales como inundaciones por derretimiento de glaciares y causas meteorológicas que puedan afectar a quienes se desempeñan en el sector silvoagropecuario, incorporando un trabajo conjunto con Universidades, centros de estudios y sociedad civil organizada.

Acción 6: Promover programas de fortalecimiento de viveros locales y acompañar este proceso con espacios de educación ambiental sobre los usos y beneficios ambientales y productivos de plantas multipropósito y especies nativas, así como la prevención contra incendios forestales.

Resultados Medidas/Acciones Priorizadas Plan Piloto Aysén (3)

Línea Estratégica

Gestión Integrada del Recurso Hídrico

Medida de
Adaptación

Implementar nuevos métodos de obtención y reserva de agua intrapredial.

Acciones de
Implementación
de la Medida

Acción 1: Implementar acciones que contribuyan el cambio de hábitos para la obtención y uso eficiente del agua a nivel predial, a través de instancias formativas, informativas, de acompañamiento y de transferencia, generando convenios con entidades académicas, instituciones públicas y privadas de la región.

Acción 2: Implementar tecnologías y prácticas que contribuyan a mejorar la reserva y uso eficiente del agua, así como su infiltración y acumulación en el perfil de suelo, a nivel predial (ejemplos: acumuladores, estanques grandes, y recolectores de aguas lluvias, tranques de acumulación de agua para uso estacional, piscinas de acumulación revestidas con geomembrana; zanjas de infiltración, curvas de nivel, keyline, entre otros).

Resultados Medidas/Acciones Priorizadas Plan Piloto Aysén (4)



Línea Estratégica

Gestión de Riesgos Agrometeorológicos

Medida de
Adaptación

Extensión y optimización de los sistemas de información de riesgos agrometeorológicos.

Acciones de
Implementación
de la Medida

Acción 1: Fortalecer la red agroclimática regional, integrando las Estaciones Meteorológicas Automáticas (EMA), las Estaciones de la Dirección Meteorológica de Chile (DMC), la Dirección General Aeronáutica Civil (DGAC), la Dirección General de Aguas (DGA) y del Instituto Nacional de Investigaciones Agropecuarias (INIA) ya existentes, generando nuevas cuando sea necesario, coordinando a las personas y poniendo en línea algunas EMA estratégicas para hacer seguimiento y que se puedan ver desde el celular o computador; asimismo, hacer seguimiento con imágenes satelitales de Índice de Vegetación de Diferencia Normalizada (NDVI), para permitir la toma de decisiones vinculadas con el riego, la descarga de animales, entre otras.

Acción 2: Implementar y/o fortalecer, en conjunto con ONEMI y otras instituciones relacionadas, sistemas de información para alerta temprana a nivel regional y comunal al alcance de agricultores y agricultoras para enfrentar eventos meteorológicos extremos y aparición de plagas y enfermedades, que esté en línea, sea de acceso público y amigable (ejemplo: alerta a los celulares de agricultores/as cuando se aproxime un evento riesgoso, como heladas, nevazones, lluvias de alta intensidad, olas de calor, entre otros, para que puedan tomar medidas preventivas en sus sistemas productivos).

Acción 3: Generar talleres formativos en materias de sistemas de información de riesgos agrometeorológicos con lenguaje ciudadano e inclusivo para la comunidad regional (incluir a la sociedad civil e instituciones de administración pública como municipios para que éstos a su vez puedan bajar la información a sus bases).

Acción 4: Desarrollar planes de acción y contingencia ante emergencias para los eventos meteorológicos extremos, en conjunto con otras instituciones pertinentes, considerando las particularidades de las 10 comunas de la Región de Aysén, con revisión periódica y capacitaciones a agricultores/as al respecto (ejemplo: Inversión en insumos y tecnología para proteger cultivos de las heladas).

Acción 5: Conformar Mesas agroclimáticas participativas (siguiendo experiencia implementada en la Región de O'Higgins), para generar instancias de interrelación y socialización de información agroclimática, así como PARA LA toma de decisiones en la materia.

Resultados Medidas/Acciones Priorizadas Plan Piloto Aysén (5)

Línea Estratégica

Gestión Integrada del Recurso Hídrico

Medida de
Adaptación

Implementar tecnologías y acciones que aumenten la eficiencia del Riego contribuyendo a enfrentar la escasez hídrica derivada del cambio climático.

Acciones de
Implementación
de la Medida

Acción 1: Implementar o mejorar sistemas de riego tecnificado y/o automatizado para aumentar la eficiencia en el uso del recurso hídrico, promoviendo el uso de energías renovables no convencionales (ejemplo: uso de sistema de riego por goteo; riego automático; usar temporizadores para riego alimentado por luz solar).

Acción 2: Articular acciones intersectoriales para aumentar el número de profesionales especialistas que asesoren técnicamente en la formulación de proyectos de riego, así como en la construcción, instalación y mantención de los equipos de riego (ejemplos: aumentar asesorías y consultorías de riego, así como construcción y mantención de obras, promover la formación de expertos/as formados/as el Liceo Bicentenario Agrícola e Industrial de la Patagonia; generar campaña para atraer consultores/as de riego desde otras regiones, para que formulen proyectos y den apoyo a quienes se forman en la región).

Acción 3: Promover la generación de instancias permanentes de tipo formativas, informativas, de acompañamiento y de transferencia a pequeños/as agricultores/as y comunidades regantes de la región, en manejo de soluciones y acciones para aumentar la protección de cauces, el uso eficiente del agua y evitar el uso de agua potable para riego, particularmente, a nivel urbano (ejemplo: capacitación con procesos más personalizados, acompañados por ejecutivos/as expertos/as que usen lenguaje sencillo; implementación de SAR - servicio de asesoría a quien riega).

Resultados Medidas/Acciones Priorizadas Plan Piloto Aysén (6)



Línea Estratégica

Implementación de Infraestructura, equipamiento y soporte productivo

Medida de
Adaptación

Implementación de infraestructura y equipamiento productivo intrapredial para la adaptación al cambio climático.

Acciones de
Implementación
de la Medida

Acción 1: Instalación de equipamiento o infraestructura pertinente a las condiciones agroclimáticas de la Región para el control de heladas, ráfagas de viento, olas de calor, alto índice de radiación ultravioleta, para los distintos sistemas productivos (ejemplos: construcción de refugios para proteger al ganado de olas de calor, radiación solar, frío y/o nevazones intensas; uso de sombradores y bosquetes de protección, mallas raschel, cortinas cortavientos, macrotúneles, hugelkultur, Key Hole Gardening, invernaderos Wallipini para los cultivos).

Acción 2: Fomentar la construcción y mejora de invernaderos eco-eficientes, con materiales adaptados a la realidad regional de Aysén, idealmente reciclados y/o renovables, para el control de las fluctuaciones meteorológicas, así como aumentar el uso de tecnología (ejemplos: construcción de invernaderos empotrados en ladera y con cama alta, instalar extractores de aire; invernaderos hidropónicos, sistemas de ahorro y recirculación de agua como hidroponía y fertirrigación, sistemas de calefacción controlados, uso de energías renovables).

Acción 3: Promover la generación de instancias formativas, informativas, de acompañamiento y de transferencia tecnológica (GTT) como las ya ejecutadas por MINAGRI y otras instituciones en la región, a pequeños/as productores/as silvoagropecuarios en el mantenimiento de infraestructura para la adaptación, particularmente, de invernaderos, generando convenios con liceos politécnicos, institutos y universidades de la región).

Resultados Medidas/Acciones Priorizadas Plan Piloto Aysén (7)

Línea Estratégica

Fortalecer iniciativas de Planificación Territorial

Medida de
Adaptación

Gestión territorial - predial integrada y vinculación con instrumentos de fomento MINAGRI para enfrentar el cambio climático.

Acciones de
Implementación
de la Medida

Acción 1: Generar un documento, a ser propuesto al GORE Aysén y a las autoridades pertinentes, que entregue un análisis de la vinculación entre el Plan de ordenamiento territorial regional vigente y los Planes Prediales, y proponga criterios de acción afirmativa en el acceso a instrumentos de fomento que permitan implementar el Plan Predial, priorizando a quienes presenten mayor vulnerabilidad al cambio climático y/o que ya cuente con un Plan Predial que considere evaluación ex-post.

Acción 2: Proponer a consideración del Gobierno Regional de Aysén, un proyecto que permita escalar los resultados obtenidos en la formulación de Planes Prediales, alineados con el ordenamiento territorial regional, en aquellos territorios donde no existen y que incorpore el fomento de prácticas: ancestrales, sustentables y culturalmente arraigadas y las basadas en ciencia para la adaptación al cambio climático, que incluya y/o visibilice los beneficios de contar con Planes Prediales, fortaleciendo el acompañamiento y seguimiento de los mismos, priorizando predios liderados por mujeres o personas pertenecientes a pueblos originarios.

Acción 3: Actualizar y socializar un portafolio de prácticas de manejo (con énfasis en prácticas sustentables que apunten a la adaptación al cambio climático, basadas en ciencia y nuevas prácticas desarrolladas en la región) para incluirlas en los instrumentos de fomento del MINAGRI disponibles en la Región de Aysén, buscando la sinergia y complementariedad entre ellas para maximizar sus beneficios, incorporando prácticas investigadas y propuestas de acuerdo a la realidad regional.

Resultados Medidas/Acciones Priorizadas Plan Piloto Aysén (8)

Línea Estratégica

Fomentar la coordinación y vinculación para el proceso de adaptación

Medida de
Adaptación

Robustecer la institucionalidad y los niveles de coordinación interna MINAGRI.

Acciones de
Implementación
de la Medida

Acción 1: Institucionalizar y visibilizar al Comité Técnico Regional de Cambio Climático (CTR-CC) MINAGRI definiendo sus funciones, atribuciones, alcances, y un sistema de gestión que permita efectuar seguimiento y evaluar el cumplimiento de acuerdos para una gestión integrada, intersectorial y vinculada con el territorio. Este sistema de gobernanza se operacionalizará a través de Comités Técnicos Provinciales (CTP-CC) MINAGRI, que permitirán levantar demandas, problemas en el territorio y soluciones que se puedan canalizar a nivel de CTR- CC.

Acción 2: Pilotear un modelo de gobernanza en materia de cambio climático, escalando la experiencia en la gestión integrada del proyecto MST, a través de la creación de dos Comités Técnicos Provinciales (CTP-CC). Estos Comités considerarán la relación existente con los/as agricultores colindantes a Áreas Silvestres Protegidas (localidades de La Junta de la provincia de Aysén y Mano Negra en la provincia de Coyhaique), donde ya existen comités locales /comunales, que permitan efectuar seguimiento y evaluar el cumplimiento del trabajo intersectorial vinculado al territorio.

Acción 3: Generar un plan de capacitación continua para quienes integran el Comité Técnico Regional de Cambio Climático (CTR-CC) y los Comités Técnicos Provinciales (CTP-CC), vinculado a sus compromisos anuales, en materias como habilidades directivas, gestión de acuerdos, cambio climático con enfoque de género y participación de pueblos originarios, gestión de política pública, trabajo intersectorial, entre otros, a fin de liderar procesos de adaptación al cambio climático.

Resultados Medidas/Acciones Priorizadas Plan Piloto Aysén (9)

Línea Estratégica

Generación y transferencia de conocimientos y tecnologías para la adaptación

Medida de
Adaptación

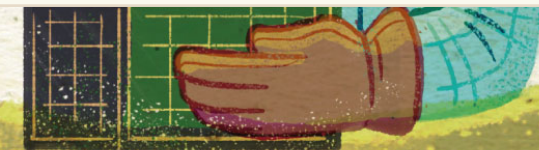
Fomentar la investigación, innovación, desarrollo y transferencia de tecnología para la adaptación al cambio climático, realizada desde y para la Región de Aysén.

Acciones de
Implementación
de la Medida

Acción 1: Fomentar la investigación aplicada y la innovación desde y para la Región de Aysén, así como su divulgación y transferencia con lenguaje ciudadano en materias como:

- (i) análisis comparado de la institucionalidad pública para la adaptación al cambio climático en zonas con ecosistemas similares al Patagónico (incorporando las particularidades de la cultura latinoamericana);
- (ii) nuevas prácticas de manejo silvoagropecuario en las distintas ecorregiones en la Región de Aysén que favorezcan la adaptación al cambio climático (por ejemplo, técnicas y manejos agroecológicos en los diferentes rubros silvoagropecuarios, entre otros);
- (iii) recopilación y sistematización de saberes de mujeres campesinas, reconocimiento de saberes específicos para la adaptación al cambio climático.

Acción 2: Definir una hoja de ruta de investigación participativa para la adaptación al cambio climático del sector silvoagropecuario en la Región de Aysén para ser presentada al Gobierno Regional (GORE) y autoridades pertinentes; que considere las investigaciones y estudios ya desarrolladas en la región e incorpore a Universidades y centros de estudios del territorio.



Resultados Medidas/Acciones Priorizadas Plan Piloto Aysén (10)



Línea Estratégica

Creación y fortalecimiento de capacidades en género

Medida de
Adaptación

Promover la transferencia de conocimientos y saberes de las mujeres campesinas y recolectoras de la región para la adaptación al cambio climático.

Acciones de
Implementación
de la Medida

Acción 1: Identificar a las mujeres campesinas y/o recolectoras/es de Productos Forestales No Madereros (PFNM) de la Región de Aysén, para elaborar un catastro que debe mantenerse actualizado e incorpore los predios donde realizan esta labor, con la finalidad de entregarles un medio de identificación que facilite el ingreso a dichos predios. Sobre la base del catastro, crear un programa de capacitación y fomento reforzando prácticas de adaptación al cambio climático en actividades relacionadas con PFNM.

Acción 2: Generar un Grupo de Transferencia Tecnológica (o modelo similar), formalizado e institucionalizado, de recolectoras/es de PFNM, de campesinas y horticultoras, para implementar procesos sustentables, recogiendo experiencias anteriores a nivel regional, privilegiando territorios con mayor disponibilidad de PFNM.

Acción 3: Generar un Piloto de Programa Escuela de Campesinas en localidades o comunas seleccionadas por CTR-CC para reconocer, sistematizar, valorar y socializar los saberes de las mujeres campesinas, así como fomentar la innovación productiva silvoagropecuaria, promoviendo así su autonomía económica y la trasmisión de conocimientos específicos para la adaptación al cambio climático en el sector silvoagropecuario con lenguaje ciudadano e inclusivo, revitalizando la experiencia del Programa Talentos Rurales de INDAP con medidas de acción afirmativas y con pertinencia territorial, donde las propias campesinas sean quienes enseñen sus saberes a otras mujeres.

Acción 4: Establecer un programa de sensibilización en materia de cambio climático con enfoque de género y sus efectos en el sector silvoagropecuario, con las principales agrupaciones productivas del sector lideradas por mujeres y con participantes del Liceo Bicentenario Agrícola e Industrial de la Patagonia, así como con centros de educación superior que cuentan con carreras relacionadas al sector silvoagropecuario en la región.

***Tercera Parte:
Próximos pasos***



Próximos pasos



Finalizar estudio factibilidad económica y estrategia financiera

Finalizar estudio indicadores y monitoreo



Validaciones técnicas

Validaciones autoridades



Diálogos indígenas

Consulta ciudadana



Borrador