

Avances en actualización del Plan de Adaptación al Cambio Climático Sector Silvoagropecuario (PANCC SAP)

2ª reunión UG-CTICC

28 de agosto de 2020

Temas a tratar

Primer bloque UG

- Productos del proceso de actualización de PANCC SAP
- Avances del PANCC SAP
- Roles y funciones Unidad de Gestión
- Próximas acciones (2020)
- Comité Técnico Regional de Cambio Climático

Segundo bloque CTICC

- Presentación nuevos integrantes CTICC
- Sistema dedistribución debeneficios de la ENCCRV
- Sistema nacional de Inventarios y prospectiva
- Mesa público privada en cc silvoagroepcuaria
- Propuesta nueva forma de trabajo de CTICC

Productos del proceso de actualización período 2020-2022

000657

Gobernanza regional
(16 CTRCC-SAP)

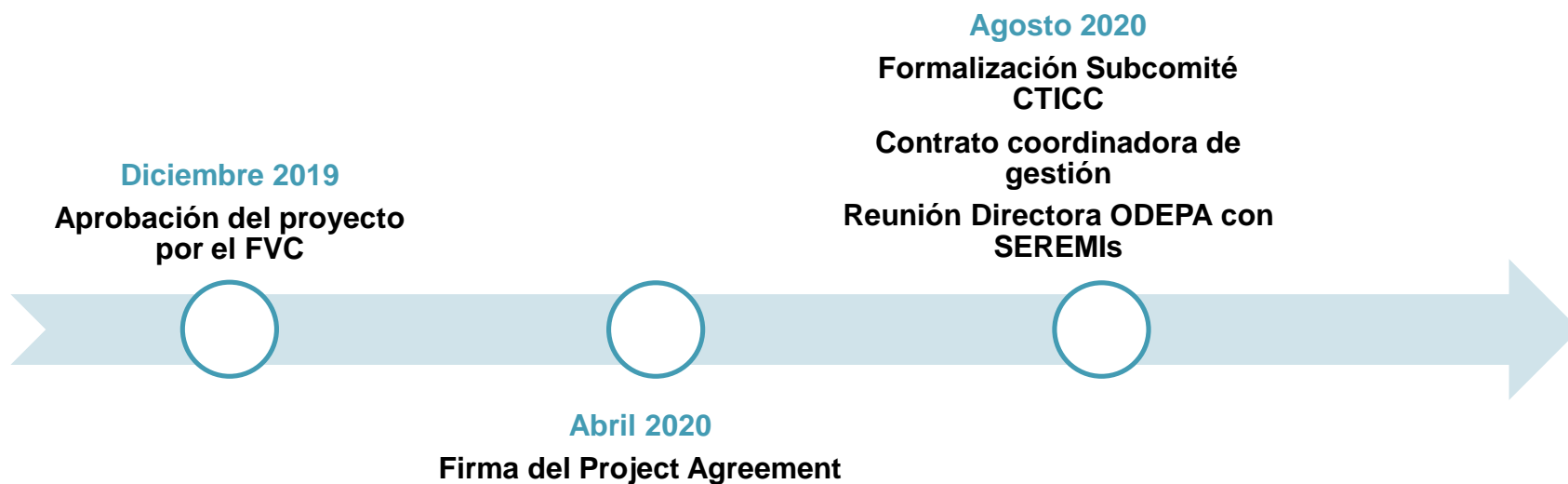
Proceso participativo

Estructura de costos
por medida (inacción
e implementación)

Estrategia de
financiamiento

Sistema de monitoreo
y evaluación

Avances del PANCC SAP

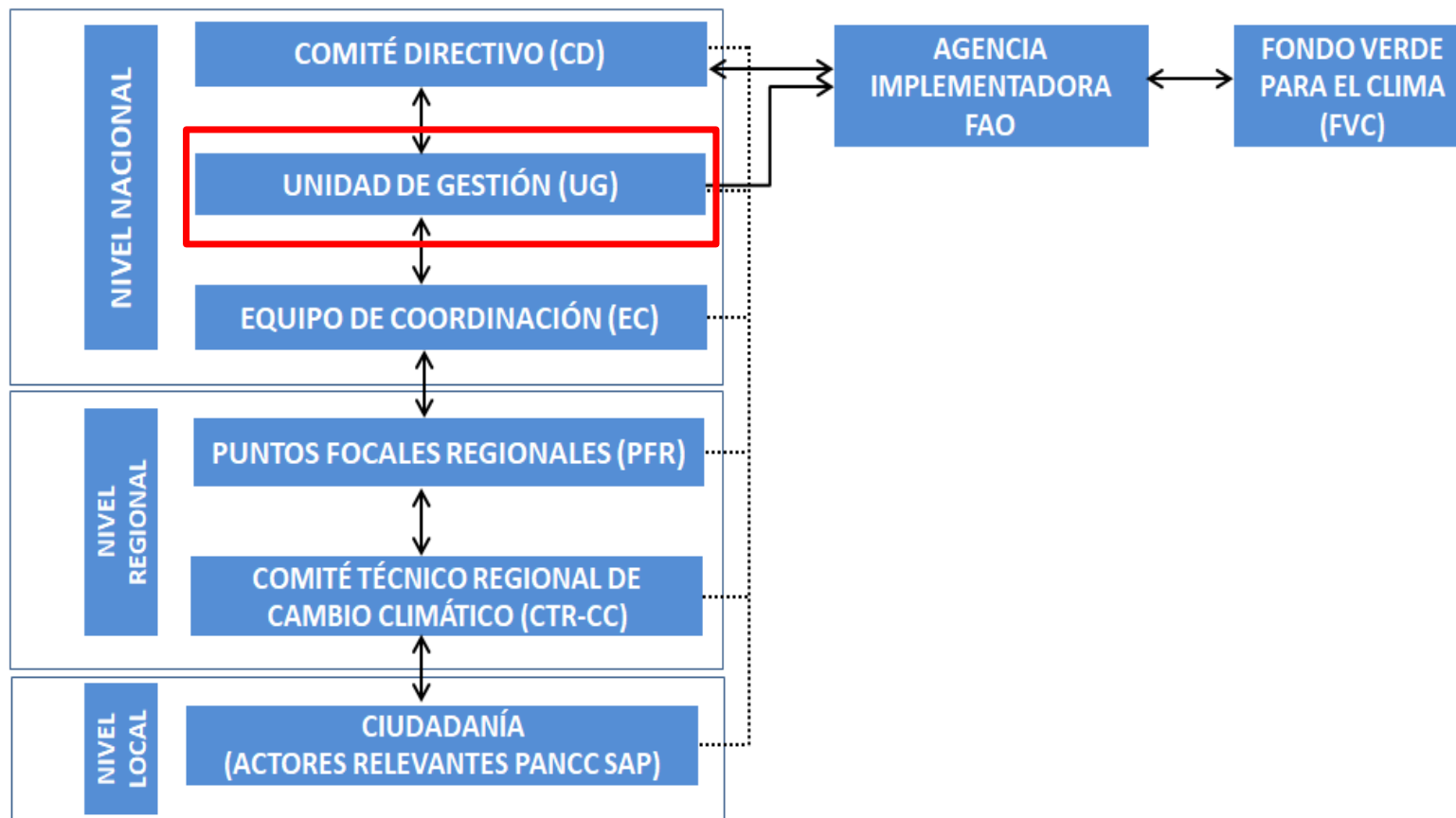


Avances del PANCC SAP

Trabajo entre Subcomité CTICC:

- Definición estructura de gobernanza.
- Ajuste de proceso ante contingencia sanitaria.
- Revisión de productos a solicitar en consultorías.

Roles y funciones UG



Roles y funciones UG

Compuesta por:

- Tres representantes del Departamento de Sustentabilidad y Cambio Climático de ODEPA.
- Comité Técnico Intraministerial de Cambio Climático (CTICC).

Funciones:

- **Revisión de documentos y productos del PANCC SAP.**
- **Entregar la orientación necesaria sobre los potenciales nuevos riesgos para la gestión del PANCC SAP.**
- **Reunirse a lo menos 4 veces al año (3 veces el 2020), para revisar los avances del PANCC SAP.**

Roles y funciones UG

ODEPA

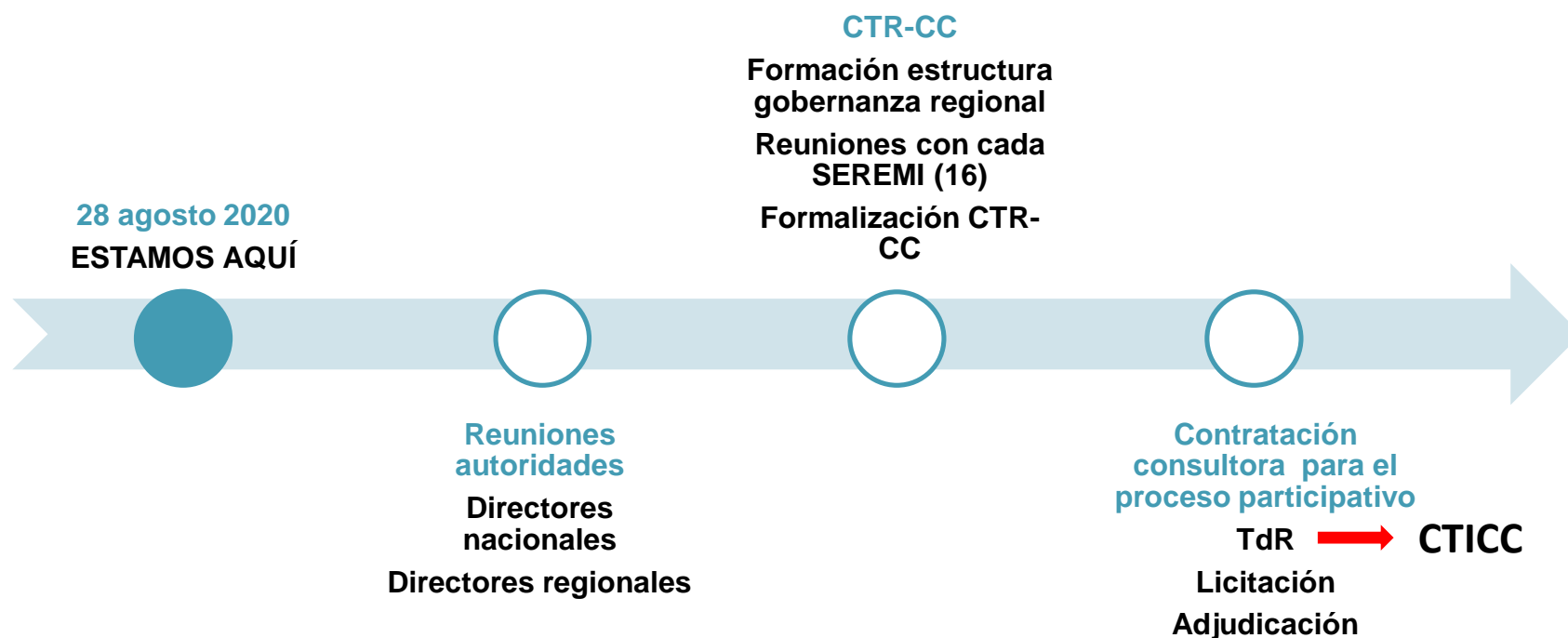
Depto. Sustentabilidad

- Coordinar y asegurar la correcta gestión del proceso.
- Nexos con las autoridades.
- Representar la contraparte técnica de todas las contrataciones.
- Gestionar las acciones de actualización del PANCC SAP

CTICC

- Creación del subcomité del CTICC encargado de apoyar la correcta gestión de la actualización del PANCC SAP.
- Revisión y validación técnica de los productos del PANCC SAP.

Próximas acciones (2020)

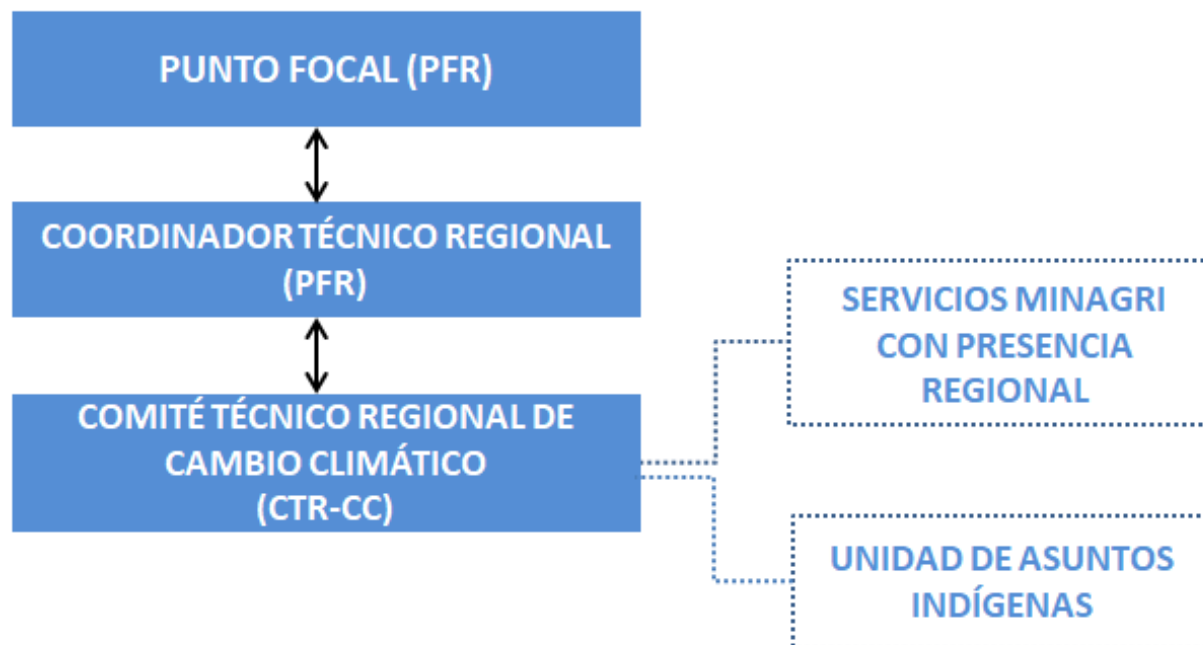


CTR-CC

Punto Focal: SEREMI

Coordinador/a Técnico:
Profesional designado
por SEREMI.

**Comité Técnico
Regional de Cambio
Climático CTR-CC:**
Constituido por los
servicios MINAGRI con
presencia regional y
encargado de asuntos
indígenas (INDAP-
CONAF).



CTR-CC

Apoyar en la identificación de brechas institucionales en cambio climático.



Apoyar el proceso participativo regional a través de la identificación de actores relevantes.



Equipo de coordinación

Profesional	Cargo	Rol	Contacto
María Javiera Hernández	Jefa Departamento de Sustentabilidad y Cambio Climático ODEPA	Encargada Unidad de Gestión (UG)	mhernand@odepa.gob.cl
Jaqueline Espinoza	Punto focal de Cambio Climático MINAGRI	Gestora UG	jespinoz@odepa.gob.cl
Pamela Torres	Profesional FAO	Coordinadora de Gestión	pamela.torresarancia@fao.org