

Ciclo de reuniones Seremis MINAGRI Conformación CTR-CC

*Proceso de Actualización del Plan de Adaptación
Nacional al Cambio Climático del Sector
Silvoagropecuario (PANCC SAP)*

19 de octubre de 2020



Índice

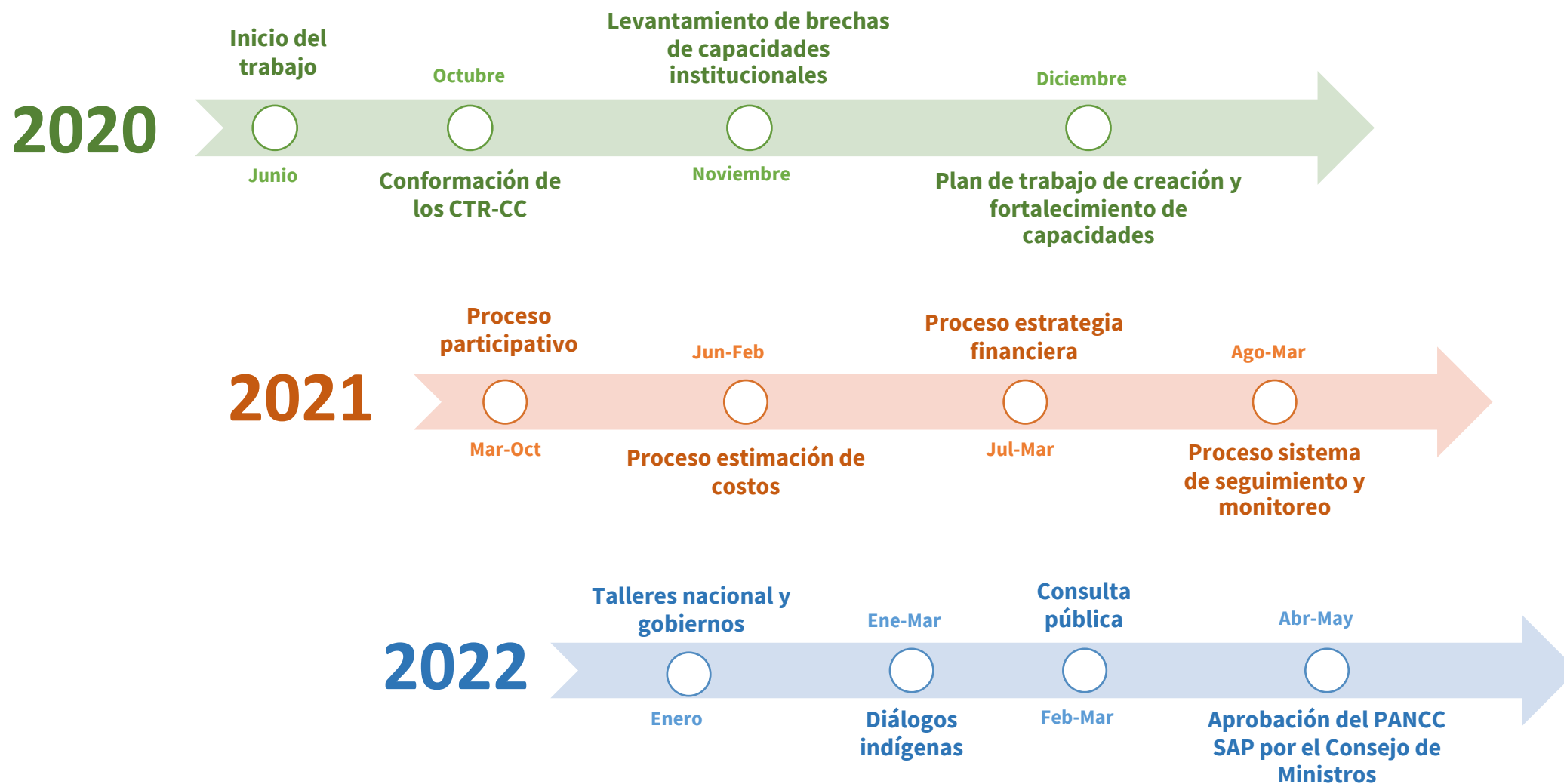


- 1. Proceso de actualización PANCC SAP 2020-2022.**
- 2. Evento de lanzamiento actualización PANCC SAP.**
- 3. Plan de Trabajo Regional**

1. Proceso de actualización PANCC SAP 2020- 2022



Proceso de actualización PANCC SAP 2020-2022



2. Evento de lanzamiento actualización PANCC SAP



Evento de lanzamiento actualización PANCC SAP



- Evento hito de inicio del PANCC SAP.
- Martes 13 de octubre (15:30-16:30 horas).
- Presencia de Ministro de Agricultura.
- Presencia de Ministra de Medio Ambiente.



3. Plan de Trabajo Regional



000683



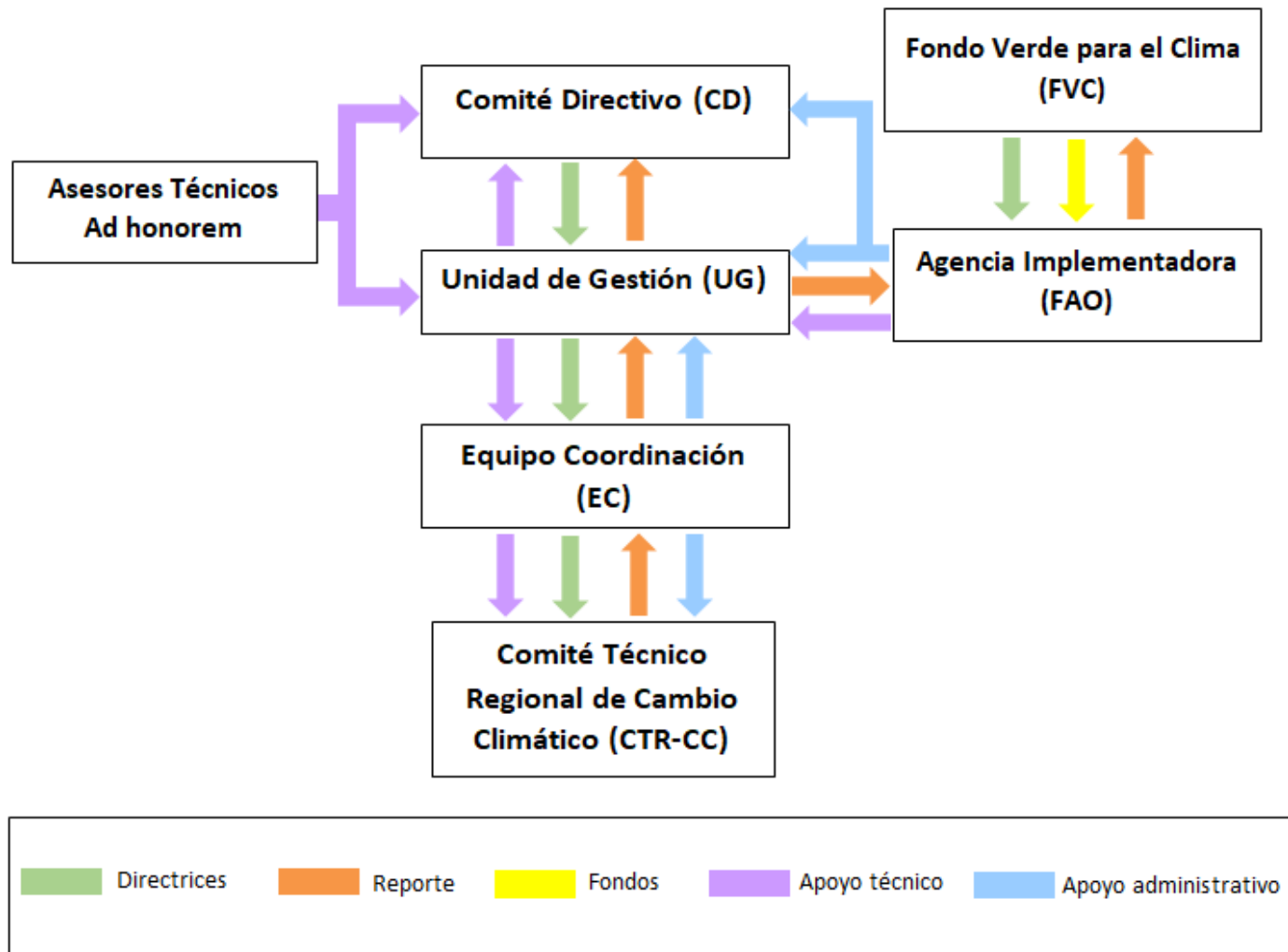
Plan de Trabajo Regional



- Documento preliminar.
- Establece orientaciones para la acción regional en la actualización del PANCC SAP y su implementación (2023-2027).



Gobernanza del PANCC SAP

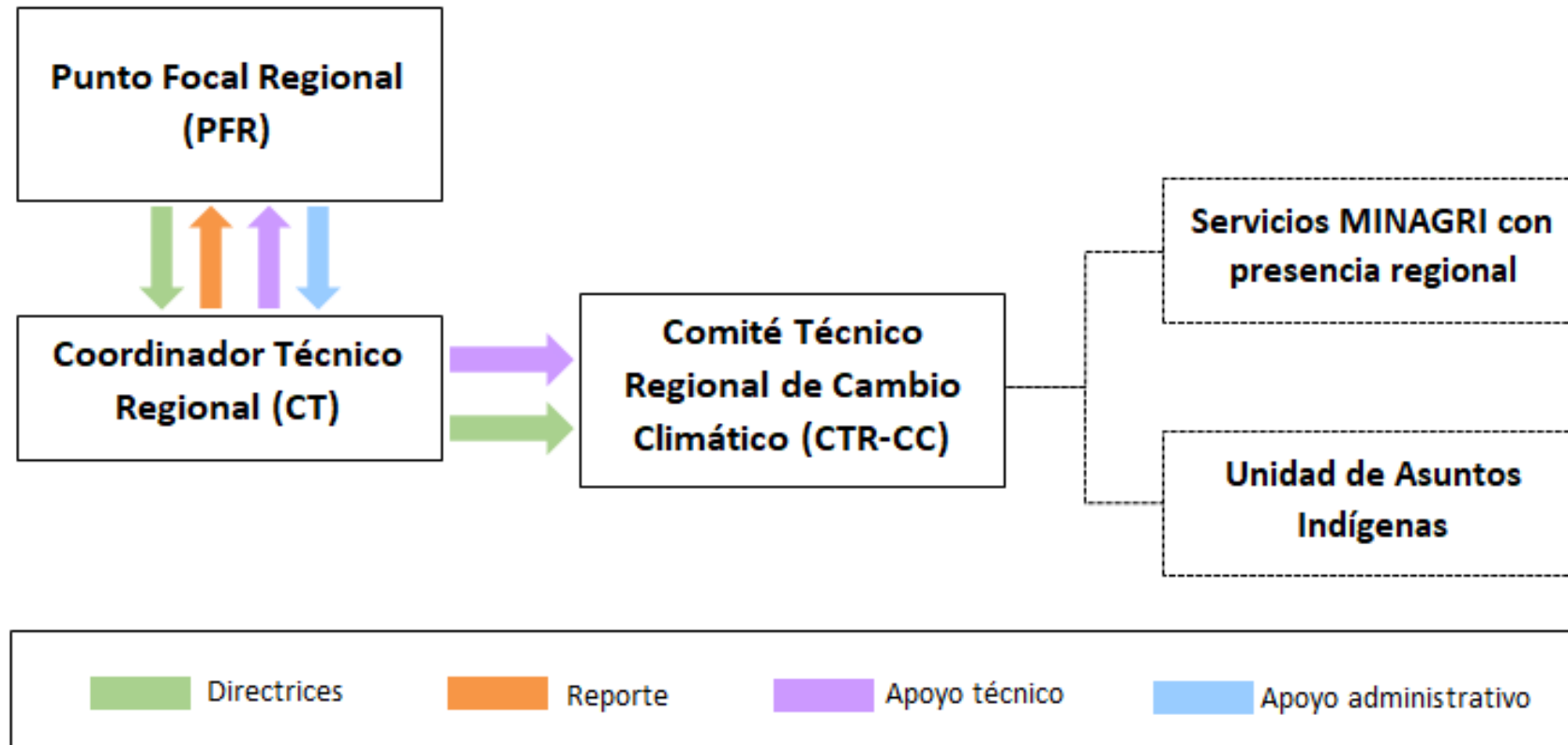


Enlace para la coordinación y consulta del PANCC SAP



Profesional	Cargo	Rol	Contacto
María Javiera Hernández	Jefa Departamento de Sustentabilidad y Cambio Climático ODEPA	Encargada Unidad de Gestión (UG)	mhernand@odepa.gob.cl
Jacqueline Espinoza	Punto focal de Cambio Climático MINAGRI	Gestora UG	jespinoz@odepa.gob.cl
Pamela Torres	Profesional FAO	Coordinadora de Gestión	pamela.torresarancibia@fao.org

Estructura regional



Principales funciones



Punto Focal Regional (PFR)

- Coordina el CTR-CC.
- Designa al Coordinador Técnico.
- Involucra a instituciones MINAGRI en las actividades.
- Apoya el proceso participativo.

Comité Técnico Regional de Cambio Climático (CTR-CC)

- Soporte técnico del sector SAP regional.
- Apoyar proceso de identificación de brechas de capacidades.
- Participar de las actividades de creación y fortalecimiento de capacidades.
- Apoyar el desarrollo de los Diálogos Indígenas.

Coordinador Técnico (CT)

- Coordina técnicamente al CTR-CC y asesora al PFR.
- Nexo técnico con el Equipo de Coordinación Nacional.
- Apoya levantamiento de información regional.
- Facilita el desarrollo de los procesos del PANCC SAP.
- Supervisa la inclusión de género y pueblos originarios en el trabajo del CTR-CC.
- Comunicación fluida con el Coordinador de Gestión.

Una vez oficializada la gobernanza regional, el CTR-CC será el encargado de apoyar el desarrollo de todas las etapas de actualización del PANCC SAP en la región y se convertirá en la **estructura oficial de gestión del cambio climático del MINAGRI en la región.**

Acciones a ejecutar



2020

- Solicitar designación de representantes del CTR-CC.
- Designar entre los integrantes del CTR-CC al Coordinador Técnico.
- Contacto para la gestión operativa (Coordinador de Gestión con el Coordinador Técnico Regional).
- Primera reunión del CTR-CC.
- Apoyo del CTR-CC en los procesos que se llevarán a cabo en la región.
- Participación del CTR-CC en capacitaciones.

2021

- Proceso participativo (informará fechas).
- Apoyo del CTR-CC en los procesos restantes que se llevarán a cabo en la región.
- Información permanente de los avances de la actualización del PANCC SAP (CG a PFR y CT).
- Participación del CTR-CC en capacitaciones.
- Al menos tres reuniones del CTR-CC en el año.

2022

- Participación en el taller nacional.
- Apoyo del CTR-CC en desarrollo de los Diálogos Indígenas (si corresponde).
- Apoyo del CTR-CC en la difusión de la consulta pública en la región.
- Información permanente de los avances de la actualización del PANCC SAP (CG a PFR y CT).
- Al menos tres reuniones del CTR-CC en el año.



Más
Vida
Rural

Este es un proceso que está en formulación y pueden haber modificaciones que serán informadas con la debida anticipación.

000691





ODEPA
Ministerio de
Agricultura

Gobierno de Chile

Más
Vida
Rural 