



Balanza comercial de productos silvoagropecuarios

Avance mensual enero a enero de 2024

 Febrero 2024

**Balanza comercial de productos silvoagropecuarios
Avance mensual enero - enero 2024**

Liliana Yáñez Barrios

Publicación de la Oficina de Estudios y Políticas Agrarias (Odepa)
del Ministerio de Agricultura, Gobierno de Chile

Directora y Representante Legal
Andrea García Lizama

Se puede reproducir total o parcialmente citando la fuente



CONTACTO SIAC
800 360 990

Sistema Integral de Información
y Atención Ciudadana

INFORMATIVO PRODUCIDO Y EDITADO POR ODEPA | TEATINOS 40 | PISO 8 | SANTIAGO DE CHILE |
FONO CONSULTA: 800 360 990 FONO MESA CENTRAL: (56-2) 23973000 | odepa@odepa.gob.cl

Se autoriza la reproducción total o parcial de la información citando la fuente (Odepa).



www.odepa.gob.cl

Teatinos 40, piso 7. Santiago, Chile
Teléfono : 800360990

www.odepa.gob.cl

TABLA DE CONTENIDO

Cuadro	Descripción	Página
Nº 1	Balanza comercial país	4
Nº 2	Balanza de productos silvoagropecuarios, por periodo	5
Nº 3	Exportaciones país - Balanza de productos silvoagropecuarios, anual	6
Nº 4	Evolución de las exportaciones silvoagropecuarias por sector	7
Nº 5	Evolución de las importaciones silvoagropecuarias por sector	8
Nº 6	Balanza de productos silvoagropecuarios por clase y subsector	9
Nº 7	Balanza de productos silvoagropecuarios por zona geográfica	11
Nº 8	Exportación de productos silvoagropecuarios por país de destino	13
Nº 9	Importación de productos silvoagropecuarios por país de origen	14
Nº 10	Principales rubros exportados	15
Nº 11	Principales rubros importados	16
Nº 12	Exportaciones de frutas	17
Nº 13	Exportaciones de semillas para siembra	19
Nº 14	Exportaciones de bulbos, flores y musgos	20
Nº 15	Exportaciones de hortalizas y tubérculos	21
Nº 16	Exportaciones de vinos y alcoholes	22
Nº 17	Exportaciones pecuarias	23
Nº 18	Exportaciones forestales	24
Nº 19	Exportaciones de insumos y maquinaria	25
Nº 20	Importaciones de productos silvoagropecuarios	26
Nº 21	Importaciones de insumos y maquinaria	28
Nº 22	Balanza comercial según método Organización Mundial del Comercio - OMC	29
Nº 23	Balanza comercial según método Consejo Agropecuario del Sur - CAS	30

Gráfico	Descripción	Página
Nº 1	Balanza de productos silvoagropecuarios, por periodo	5
Nº 2	Balanza de productos silvoagropecuarios, anual	6
Nº 3	Evolución de las exportaciones silvoagropecuarias	7
Nº 4	Evolución de las importaciones silvoagropecuarias	8
Nº 5	Exportaciones silvoagropecuarios por clase	10
Nº 6	Exportaciones silvoagropecuarios por subsector	10
Nº 7	Exportaciones de productos silvoagropecuarios por zona geográfica	12
Nº 8	Importaciones de productos silvoagropecuarios por zona geográfica	12
Nº 9	Exportación de productos silvoagropecuarios por país de destino	13
Nº 10	Importación de productos silvoagropecuarios por país de origen	14
Nº 11	Principales rubros exportados	15
Nº 12	Principales rubros importados	16

Las exportaciones que no son realizadas en la modalidad "a firme" pueden ser ajustadas de acuerdo al Informe de Variación de Valor (IVV), el cual afecta directamente a cada declaración de exportación en el mes en que fueron efectuadas. Por esta razón, las cifras de exportaciones pueden experimentar modificaciones cada vez que se aplican los IVV, ocasionando, eventualmente, el ajuste de los valores de exportación.

Cuadro N° 1
Balanza comercial según método Odepa
Chile - Mundo
Miles de dólares

Sector	2023	enero - enero		Variación	Participación
	ene - dic	2023	2024	2024-2023	2024
Exportaciones					
Exportaciones país	94.936.840	8.901.232	9.144.553	2,7%	
Exportaciones silvoagropecuarias	17.534.433	2.775.525	2.919.850	5,2%	31,9%
Las demás	77.402.407	6.125.707	6.224.703	1,6%	68,1%
Importaciones					
Importaciones país	85.507.797	6.842.497	6.999.401	2,3%	
Importaciones silvoagropecuarias	8.597.319	589.445	704.181	19,5%	10,1%
Las demás	76.910.478	6.253.052	6.295.220	0,7%	89,9%
Balanza comercial					
Total país	9.429.043	2.058.735	2.145.152	4,2%	
Silvoagropecuario	8.937.114	2.186.080	2.215.669	1,4%	
Las demás	491.929	-127.345	-70.517	44,6%	

Fuente: elaborado por ODEPA con información del Servicio Nacional de Aduanas; Banco Central

* Cifras sujetas a revisión por informes de variación de valor (IVV).

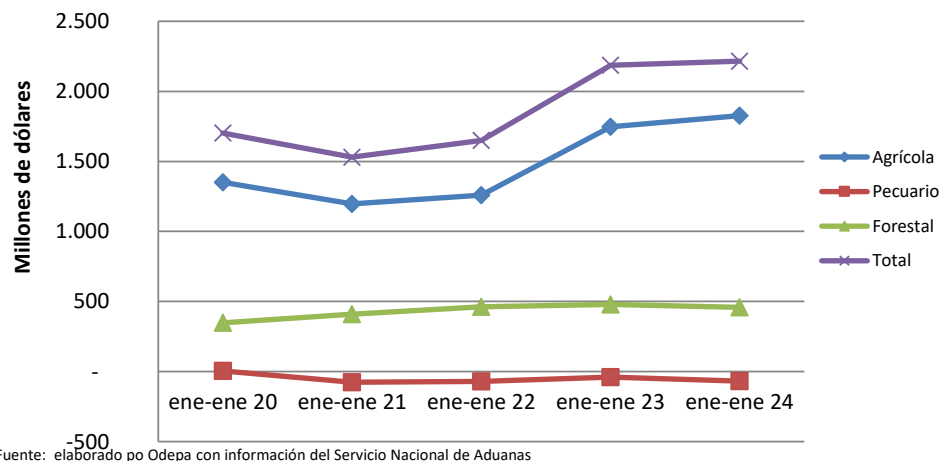
Cuadro N° 2
Balanza comercial de productos silvoagropecuarios por sector *
Chile - Mundo
Miles de dólares

Sector	2023	enero - enero		Variación 2024-2023	Participación 2024
	ene - dic	2023	2024		
Exportaciones país	94.936.840	8.901.232	9.144.553	2,7%	
Minería	53.030.551	3.722.474	4.125.474	10,8%	
Exportaciones por sector					
Total	17.534.433	2.775.525	2.919.850	5,2%	31,9%
Agrícola	11.055.263	2.120.717	2.298.476	8,4%	78,7%
Pecuario	1.571.446	157.240	146.466	-6,9%	5,0%
Forestal	4.907.724	497.568	474.908	-4,6%	16,3%
Importaciones por sector					
Total	8.597.319	589.445	704.181	19,5%	
Agrícola	5.599.028	374.496	471.830	26,0%	67,0%
Pecuario	2.753.836	196.235	214.693	9,4%	30,5%
Forestal	244.455	18.714	17.658	-5,6%	2,5%
Balanza comercial de productos					
Total	8.937.114	2.186.080	2.215.669	1,4%	
Agrícola	5.456.235	1.746.221	1.826.646		
Pecuario	-1.182.390	-38.995	-68.227		
Forestal	4.663.269	478.854	457.250		

Fuente: elaborado por ODEPA con información del Servicio Nacional de Aduanas; Banco Central

* Cifras sujetas a revisión por informes de variación de valor (IVV).

Gráfico N° 1
Evolución balanza de productos silvoagropecuarios



Fuente: elaborado po Odepa con información del Servicio Nacional de Aduanas

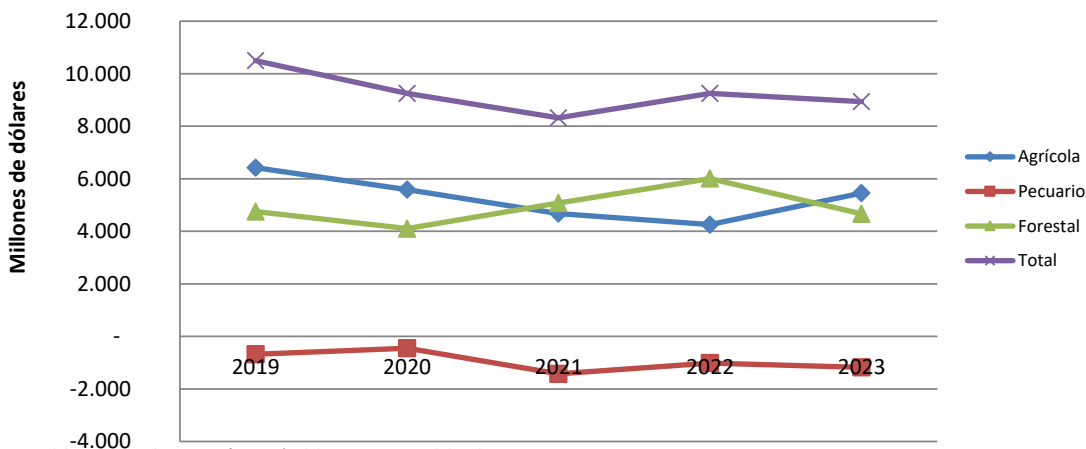
Cuadro N° 3
Exportaciones país - Balanza comercial de productos silvoagropecuarios por sector *
Chile - Mundo
Miles de dólares

Sector	2019	2020	2021	2022	2023	Variación 2023-22	Participación 2023
Exportaciones país	68.792.346	74.024.363	94.774.016	98.548.328	94.936.840	-3,7%	
Minería	35.376.534	42.424.461	58.160.184	56.488.900	53.030.551	-6,1%	
Exportaciones por sector							
Total	16.865.742	15.909.617	17.911.573	19.009.697	17.534.433	-7,8%	18,5%
Agrícola	10.391.776	9.929.878	10.496.669	10.737.466	11.055.263	3,0%	63,0%
Pecuario	1.458.553	1.660.483	1.759.600	1.931.031	1.571.446	-18,6%	9,0%
Forestal	5.015.413	4.319.256	5.655.304	6.341.200	4.907.724	-22,6%	28,0%
Importaciones por sector							
Total	6.369.935	6.663.160	9.591.086	9.759.695	8.597.319	-11,9%	
Agrícola	3.969.656	4.338.913	5.825.992	6.480.129	5.599.028	-13,6%	65,1%
Pecuario	2.140.199	2.110.613	3.184.434	2.944.530	2.753.836	-6,5%	32,0%
Forestal	260.080	213.634	580.660	335.036	244.455	-27,0%	2,8%
Balanza comercial de productos							
Total	10.495.807	9.246.457	8.320.487	9.250.002	8.937.114	-3,4%	
Agrícola	6.422.120	5.590.965	4.670.677	4.257.337	5.456.235	28,2%	61,1%
Pecuario	-681.646	-450.130	-1.424.834	-1.013.499	-1.182.390	-16,7%	-13,2%
Forestal	4.755.333	4.105.622	5.074.644	6.006.164	4.663.269	-22,4%	52,2%

Fuente: elaborado por ODEPA con información del Servicio Nacional de Aduanas y Banco Central

* Cifras sujetas a revisión por informes de variación de valor (IVV).

Gráfico N° 2
Evolución balanza anual de productos silvoagropecuarios



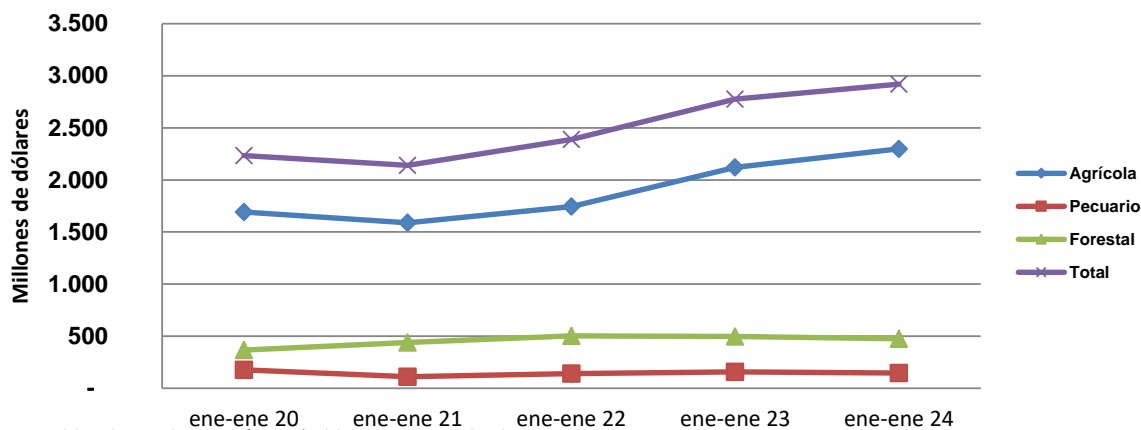
Fuente: elaborado po Odepa con información del Servicio Nacional de Aduanas

Cuadro N° 4
Evolución de las exportaciones silvoagropecuarias por sector*
Chile - Mundo
Miles de dólares

Sector	enero - enero				
	2020	2021	2022	2023	2024
Agrícola	1.691.401	1.588.572	1.745.188	2.120.717	2.298.476
Pecuario	176.826	111.133	139.528	157.240	146.466
Forestal	366.756	440.430	502.959	497.568	474.908
Total	2.234.983	2.140.135	2.387.675	2.775.525	2.919.850

Fuente: elaborado por Odepa con información del Servicio Nacional de Aduanas
 * Cifras sujetas a revisión por informes de variación de valor (IVV).

Gráfico N° 3
Evolución de las exportaciones silvoagropecuarias



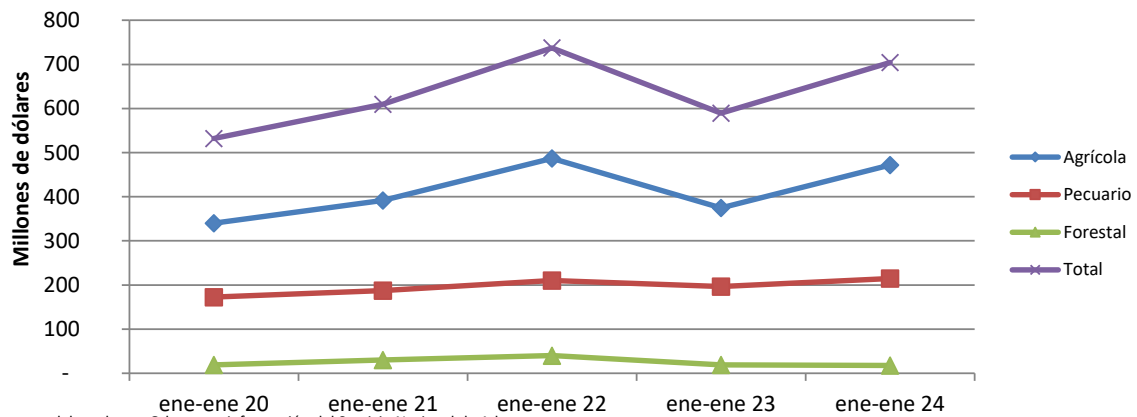
Fuente: elaborado por Odepa con información del Servicio Nacional de Aduanas

Cuadro N° 5
Evolución de las importaciones silvoagropecuarias por sector
Chile - Mundo
Miles de dólares

Sector	enero - enero				
	2020	2021	2022	2023	2024
Agrícola	340.128	391.879	486.871	374.496	471.830
Pecuario	172.675	187.432	210.164	196.235	214.693
Forestal	19.250	30.385	40.176	18.714	17.658
Total	532.053	609.696	737.211	589.445	704.181

Fuente: elaborado por Odepa con información del Servicio Nacional de Aduanas

Gráfico N° 4
Evolución de las importaciones silvoagropecuarias



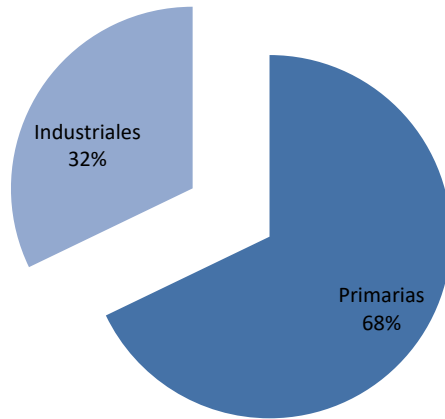
Fuente: elaborado por Odepa con información del Servicio Nacional de Aduanas

Cuadro N° 6
Balanza comercial de productos silvoagropecuarios por clase y sector*
Chile - Mundo
Miles de dólares

Clase y sector	2023	enero - enero		Variación	Participación
		2023	2024	2024-2023	2024
Exportaciones por clase y sector					
Total silvoagropecuario	17.534.433	2.775.525	2.919.850	5,2%	
Productos primarios	7.312.662	1.847.610	1.981.365	7,2%	67,9%
Agrícola	6.991.254	1.810.138	1.946.185	7,5%	98,2%
Pecuario	82.448	9.214	6.077	-34,0%	0,3%
Forestal	238.960	28.258	29.103	3,0%	1,5%
Productos industriales	10.221.771	927.915	938.485	1,1%	32,1%
Agrícola	4.064.009	310.579	352.291	13,4%	37,5%
Pecuario	1.488.998	148.026	140.389	-5,2%	15,0%
Forestal	4.668.764	469.310	445.805	-5,0%	47,5%
Importaciones por clase y sector					
Total silvoagropecuario	8.597.319	589.445	704.181	19,5%	
Productos primarios	1.831.509	112.506	148.658	32,1%	21,1%
Agrícola	1.737.142	104.544	142.681	36,5%	96,0%
Pecuario	71.516	5.894	4.379	-25,7%	2,9%
Forestal	22.851	2.068	1.598	-22,7%	1,1%
Productos industriales	6.765.810	476.939	555.523	16,5%	78,9%
Agrícola	3.861.886	269.952	329.149	21,9%	59,3%
Pecuario	2.682.320	190.341	210.314	10,5%	37,9%
Forestal	221.604	16.646	16.060	-3,5%	2,9%
Balanza comercial de productos					
Total silvoagropecuario	8.937.114	2.186.080	2.215.669	1,4%	
Primario	5.481.153	1.735.104	1.832.707	5,6%	82,7%
Agrícola	5.254.112	1.705.594	1.803.504	5,7%	98,4%
Pecuario	10.932	3.320	1.698	-48,9%	0,1%
Forestal	216.109	26.190	27.505	5,0%	1,5%
Industrial	3.455.961	450.976	382.962	-15,1%	17,3%
Agrícola	202.123	40.627	23.142	-43,0%	6,0%
Pecuario	-1.193.322	-42.315	-69.925	-65,2%	-18,3%
Forestal	4.447.160	452.664	429.745	-5,1%	112,2%

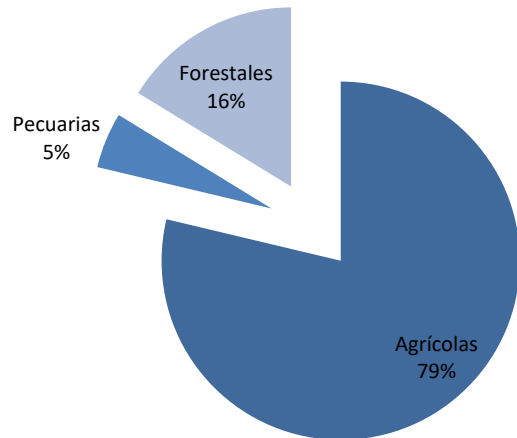
Fuente: elaborado por Odepa con información del Servicio Nacional de Aduanas
* Cifras sujetas a revisión por informes de variación de valor (IVV).

Gráfico Nº 5
Exportaciones silvoagropecuarias por clase
Participación enero - enero 2024



Fuente: elaborado por Odepa con información del Servicio Nacional de Aduanas

Gráfico Nº 6
Exportaciones silvoagropecuarias por sector
Participación enero - enero 2024

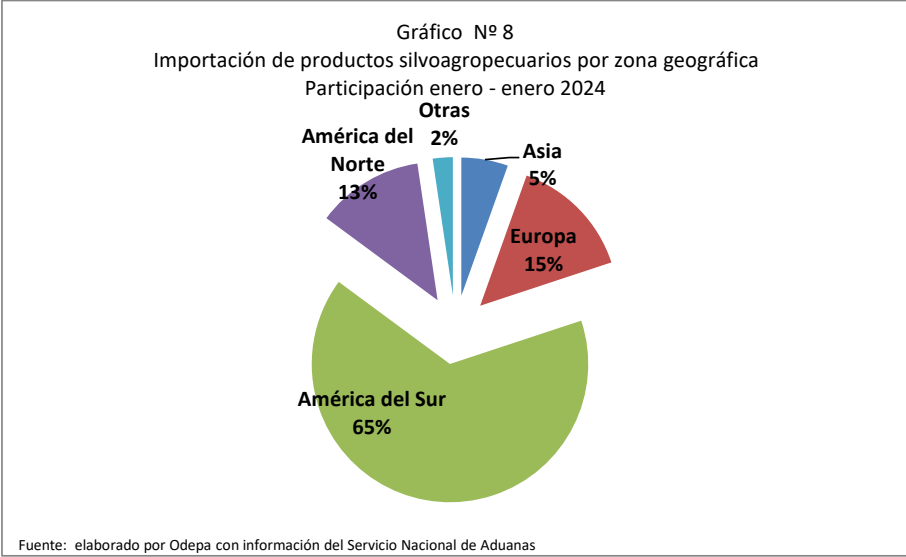
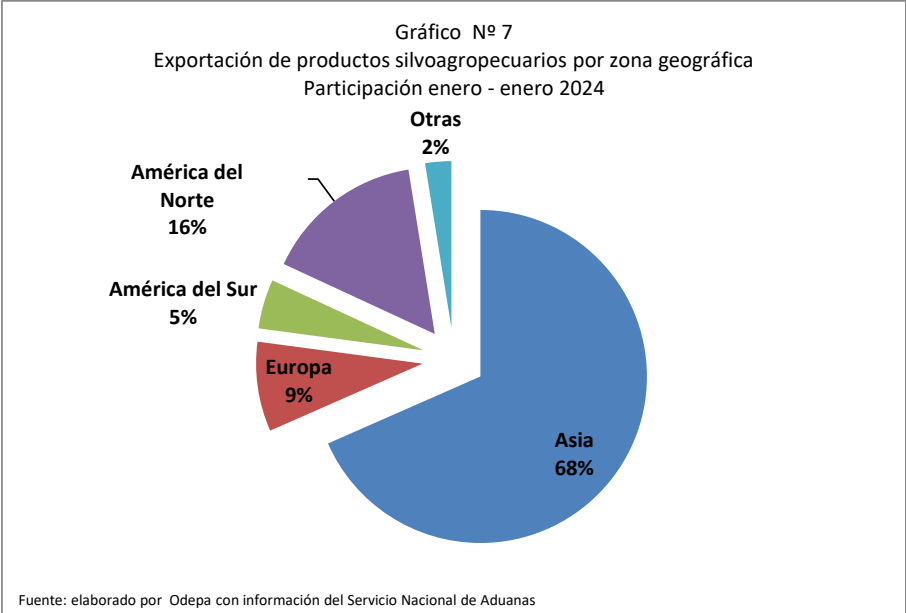


Fuente: elaborado por Odepa con información del Servicio Nacional de Aduanas

Cuadro N° 7				
Balanza de productos silvoagropecuarios por zona geográfica *				
Miles de dólares				
Zona geográfica		Exportaciones	Importaciones	Saldo
Asia (excl. M. Oriente)				
	2023	7.634.348	428.089	7.206.259
	ene-ene 2023	1.945.659	22.741	1.922.918
	ene-ene 2024	1.997.419	38.450	1.958.969
	Var. (%) 2024/2023	2,7	69,1	1,9
Europa				
	2023	2.640.806	1.007.759	1.633.047
	ene-ene 2023	208.116	86.314	121.802
	ene-ene 2024	254.089	101.848	152.241
	Var. (%) 2024/2023	22,1	18,0	25,0
América del Sur				
	2023	1.773.342	5.601.071	-3.827.730
	ene-ene 2023	133.956	384.474	-250.518
	ene-ene 2024	139.842	459.097	-319.254
	Var. (%) 2024/2023	4,4	19,4	27,4
América del Norte				
	2023	4.569.830	1.314.011	3.255.819
	ene-ene 2023	404.875	75.091	329.784
	ene-ene 2024	454.530	88.287	366.242
	Var. (%) 2024/2023	12,3	17,6	11,1
Otras				
	2023	916.107	246.389	669.718
	ene-ene 2023	82.919	20.825	62.094
	ene-ene 2024	73.970	16.499	57.471
	Var. (%) 2024/2023	-10,8	-20,8	-7,4
Balanza comercial de productos				
	2023	17.534.433	8.597.319	8.937.114
	ene-ene 2023	2.775.525	589.445	2.186.080
	ene-ene 2024	2.919.850	704.181	2.215.669
	Var. (%) 2024/2023	5,2	19,5	1,4

Fuente: elaborado por Odepa con información del Servicio Nacional de Aduanas.

* Cifras sujetas a revisión por informes de variación de valor (IVV).



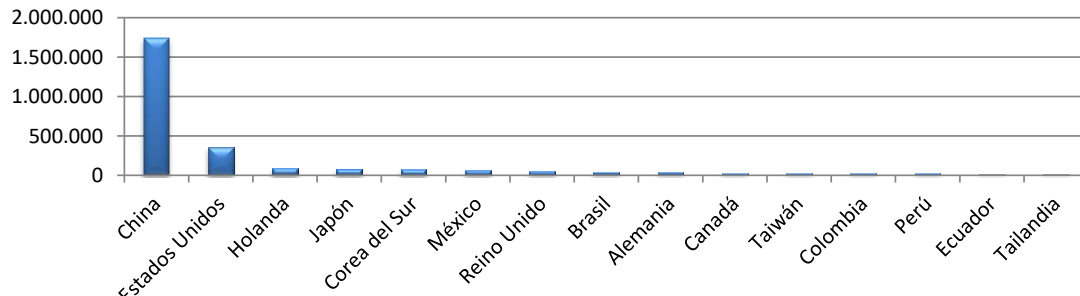
Cuadro N° 8
Exportación de productos silvoagropecuarios por país de destino*
Miles de dólares FOB

País	2023	enero - enero		Variación 2024-2023	Participación 2024
		2023	2024		
China	5.268.235	1.669.832	1.744.841	4,5%	59,8%
Estados Unidos	3.444.650	316.130	359.395	13,7%	12,3%
Holanda	567.697	57.751	91.276	58,1%	3,1%
Japón	823.910	81.082	82.802	2,1%	2,8%
Corea del Sur	625.604	86.880	78.496	-9,7%	2,7%
México	776.061	66.119	65.067	-1,6%	2,2%
Reino Unido	379.098	39.398	47.764	21,2%	1,6%
Brasil	517.514	31.783	40.040	26,0%	1,4%
Alemania	335.199	24.220	35.902	48,2%	1,2%
Canadá	349.119	22.626	30.067	32,9%	1,0%
Taiwán	238.318	46.295	29.286	-36,7%	1,0%
Colombia	351.864	28.593	27.257	-4,7%	0,9%
Perú	311.958	28.382	25.449	-10,3%	0,9%
Ecuador	237.466	15.545	16.569	6,6%	0,6%
Tailandia	124.872	13.475	16.452	22,1%	0,6%
Otros países	3.182.868	247.415	229.188	-7,4%	7,8%
TOTAL	17.534.433	2.775.525	2.919.850	5,2%	100,0%

Fuente: elaborado por Odepa con información del Servicio Nacional de Aduanas.

* Cifras sujetas a revisión por informes de variación de valor (IVV).

Gráfico N° 9
Exportación de productos silvoagropecuarios por país de destino
Miles de dólares enero - enero 2024



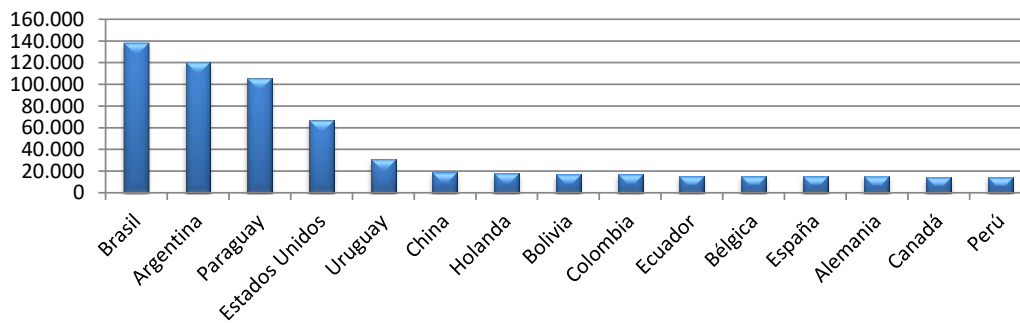
Fuente: elaborado por Odepa con información del Servicio Nacional de Aduanas

Cuadro N° 9
Importación de productos silvoagropecuarios por país de origen *
Miles de dólares CIF

País	2023	enero - enero		Variación	Participación
		2023	2024	2024-2023	2024
Brasil	1.606.605	109.963	137.620	25,2%	19,5%
Argentina	1.815.536	131.640	120.835	-8,2%	17,2%
Paraguay	1.195.225	83.427	105.808	26,8%	15,0%
Estados Unidos	959.564	50.271	66.531	32,3%	9,4%
Uruguay	193.365	6.989	30.757	340,1%	4,4%
China	230.374	13.957	18.699	34,0%	2,7%
Holanda	171.105	13.157	17.897	36,0%	2,5%
Bolivia	165.363	9.811	17.108	74,4%	2,4%
Colombia	186.540	15.264	17.003	11,4%	2,4%
Ecuador	174.343	12.290	15.403	25,3%	2,2%
Bélgica	163.152	13.253	15.167	14,4%	2,2%
España	154.799	18.293	15.112	-17,4%	2,1%
Alemania	156.249	11.948	14.938	25,0%	2,1%
Canadá	243.495	17.293	14.688	-15,1%	2,1%
Perú	260.876	14.848	14.171	-4,6%	2,0%
Otros países	920.730	67.041	82.445	23,0%	11,7%
TOTAL	8.597.319	589.445	704.181	19,5%	100,0%

Fuente: elaborado por Odepa con información del Servicio Nacional de Aduanas.

Gráfico N° 10
Importación de productos silvoagropecuarios por país de origen
Miles de dólares enero - enero 2024



Fuente: elaborado por Odepa con información del Servicio Nacional de Aduanas.

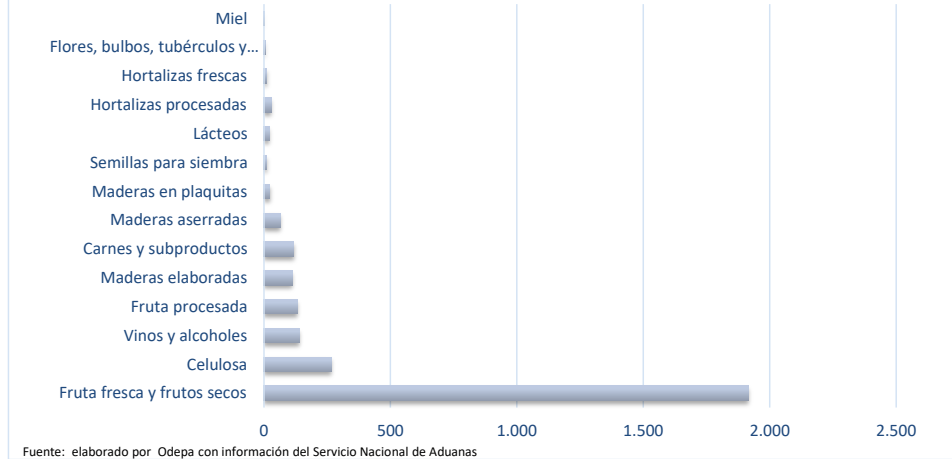
Cuadro N° 10

Principales rubros exportados

Rubro	Volumen (toneladas/miles de litros ¹)				Valor (miles de USD FOB)*				
	2023	enero - enero			2023	enero - enero			Part. 2024
	2023	2024	Var % 24/23	2023	2024	Var % 24/23			
Exportaciones totales					17.534.433	2.775.525	2.919.850	5,2%	
Fruta fresca y frutos secos	2.596.091	341.467	391.810	14,7%	6.401.428	1.781.280	1.915.258	7,5%	65,6%
Celulosa	4.429.458	358.328	443.039	23,6%	2.685.267	289.003	267.181	-7,6%	9,2%
Vinos y alcoholes	701.059	61.315	68.152	11,2%	1.542.130	133.626	141.041	5,5%	4,8%
Fruta procesada	625.596	42.812	52.065	21,6%	1.616.323	111.472	132.013	18,4%	4,5%
Maderas elaboradas	-	-	-	-	1.220.322	109.750	112.707	2,7%	3,9%
Carnes y subproductos	461.952	46.806	48.098	2,8%	1.280.599	132.734	118.613	-10,6%	4,1%
Maderas aserradas	-	-	-	-	761.241	70.462	65.802	-6,6%	2,3%
Maderas en plaquitas	2.591.017	386.880	324.838	-16,0%	193.371	24.873	23.438	-5,8%	0,8%
Semillas para siembra	48.475	845	370	-56,3%	420.488	9.798	11.071	13,0%	0,4%
Lácteos	71.074	5.198	8.631	66,1%	187.291	13.875	20.077	44,7%	0,7%
Hortalizas procesadas	182.643	12.499	12.957	3,7%	365.760	23.544	27.954	18,7%	1,0%
Hortalizas frescas	45.697	5.214	4.976	-4,6%	47.084	9.042	11.046	22,2%	0,4%
Flores, bulbos, tubérculos y plantas	165.558	7.418	4.343	-41,5%	59.225	4.694	4.013	-14,5%	0,1%
Miel	3.200	22	180	704,3%	9.968	78	472	506,9%	0,0%

Fuente: elaborado por Odepa con información del Servicio Nacional de Aduanas. * Cifras sujetas a revisión por informes de variación de valor (IVV).
 Nota ¹: volumen de vinos y alcoholes en miles de litros.

Gráfico N° 11
Principales rubros exportados
Millones de dólares enero - enero 2024



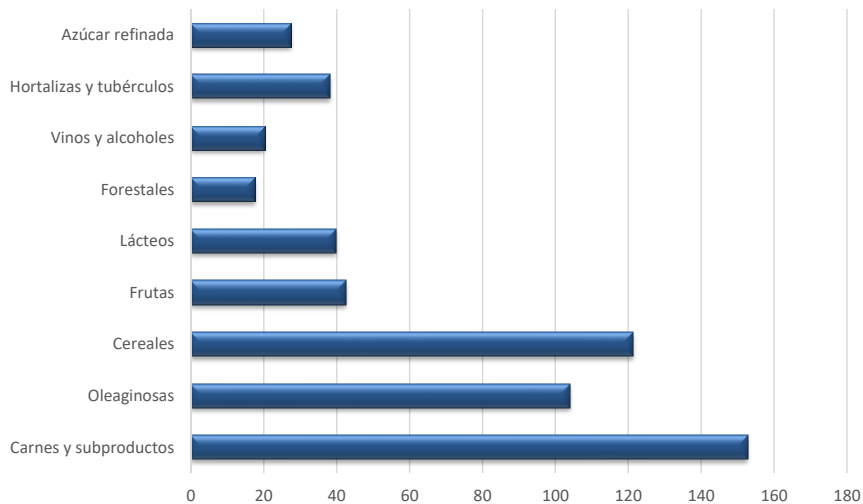
Cuadro N° 11
Principales rubros importados

Rubro	Volumen (toneladas/miles de litros ¹)				Valor (miles de USD CIF)*				
	2023	enero - enero			2023	enero - enero			Part. 2024
		2023	2024	Var % 24/23		2023	2024	Var % 24/23	
Importaciones totales					8.597.319	589.445	704.181	19,5%	
Carnes y subproductos	487.175	38.591	40.437	4,8%	2.011.017	148.696	152.830	2,8%	21,7%
Bovinos	258.955	18.385	17.229	-6,3%	1.459.841	99.593	96.862	-2,7%	13,8%
Cerdos	111.389	10.041	12.859	28,1%	303.974	28.323	32.481	14,7%	4,6%
Aves	111.064	9.692	9.921	2,4%	225.709	19.166	21.780	13,6%	3,1%
Oleaginosas	1.842.636	71.339	141.300	98,1%	1.448.995	76.599	103.961	35,7%	14,8%
Aceites	328.096	24.713	25.710	4,0%	451.310	40.529	31.835	-21,5%	4,5%
Tortas y residuos de soya	949.958	27.914	70.881	153,9%	524.684	17.014	38.558	126,6%	5,5%
Cereales	3.896.864	215.692	394.907	83,1%	1.363.605	84.848	121.391	43,1%	17,2%
Trigo	1.005.879	92.542	132.048	42,7%	365.578	37.491	40.192	7,2%	5,7%
Maiz	2.338.310	93.486	222.409	137,9%	668.147	30.584	54.503	78,2%	7,7%
Arroz	205.023	10.666	13.788	29,3%	122.146	5.807	9.053	55,9%	1,3%
Frutas	538.035	34.704	42.491	22,4%	556.730	40.278	42.462	5,4%	6,0%
Lácteos	118.867	6.504	10.927	68,0%	459.750	30.592	39.843	30,2%	5,7%
Forestales					244.455	18.714	17.658	-5,6%	2,5%
Maderas elaboradas					180.594	12.872	12.229	-5,0%	1,7%
Vinos y alcoholes	123.930	10.198	19.622	92,4%	253.307	21.059	20.204	-4,1%	2,9%
Hortalizas y tubérculos	323.577	24.578	28.232	14,9%	417.671	27.234	38.196	40,3%	5,4%
Azúcar refinada	429.010	31.464	37.570	19,4%	290.186	18.264	27.362	49,8%	3,9%

Fuente: elaborado por Odepa con información del Servicio Nacional de Aduanas.

Nota ¹: volumen de vinos y alcoholes en miles de litros.

Gráfico N° 12
Principales rubros importados
Millones de dólares enero - enero 2024



Fuente: elaborado por Odepa con información del Servicio Nacional de Aduanas

Cuadro N° 12

Exportaciones de frutas *

Productos	Volumen (toneladas)				Valor (miles de USD FOB)			
	2023	enero - enero		Var % 24/23	2023	enero - enero*		Var % 24/23
		2023	2024			2023	2024	
Total frutas	3.221.687	384.279	443.874	15,5	8.017.751	1.892.752	2.047.271	8,2
Primario	2.596.091	341.467	391.810	14,7	6.401.428	1.781.280	1.915.258	7,5
Fruta fresca	2.410.471	330.491	385.887	16,8	5.670.974	1.736.041	1.891.729	9,0
Uvas	503.934	21.092	40.341	91,3	909.628	42.879	63.736	-48,6
Manzanas	469.304	2.229	744	-66,6	507.381	2.205	634	-71,3
Kiwis	126.502	245	0		243.463	400	0	
Paltas (aguacates)	96.076	9.117	6.007	-34,1	259.364	23.274	15.945	-31,5
Ciruelas	137.268	3.621	6.040	66,8	293.238	11.721	12.981	10,7
Peras	104.895	1.133	769	-32,1	120.769	1.378	912	-33,8
Arándanos	82.508	35.790	38.945	8,8	389.400	142.067	202.482	-42,5
Nectarines	83.773	12.947	21.950	69,5	128.924	22.055	32.786	-48,7
Melocotones (duraznos)	23.689	4.020	4.752	18,2	35.992	6.771	7.116	5,1
Limonos	57.626	0	0		61.065	0	0	
Mandarinas, clementinas, wilking e híbridas	236.862	0	43		271.161	0	72	
Cerezas	375.373	239.548	265.428	10,8	2.320.323	1.481.722	1.553.256	4,8
Naranjas	95.258	89	18	-79,9	95.308	110	26	-76,5
Otros	17.402	659	849	28,9	34.960	1.458	1.786	-22,5
Frutos secos	185.620	10.976	5.923	-46,0	730.455	45.239	23.529	-48,0
Almendras con cáscara, frescas o secas	32	0	0		191	0	0	
Almendras sin cáscara	7.660	551	547	-0,8	46.759	3.382	3.073	-9,1
Avellanas con cáscara, frescas o secas	1.467	0	4		4.104	0	13	
Avellanas sin cáscara, frescas o secas	29.856	2.845	516	-81,9	232.516	20.589	4.390	-78,7
Castañas, frescas o secas, incluso sin cáscara	3.883	0	0		7.736	0	0	
Nueces de nogal con cáscara	106.940	4.922	2.663	-45,9	251.553	8.902	6.370	-28,4
Nueces de nogal sin cáscara	35.779	2.657	2.192	-17,5	187.567	12.365	9.679	-21,7
Los demás frutos de cáscara, frescos o secos, incluso s	5	0	1		28	0	4	

Fuente: elaborado por Odepa con información del Servicio Nacional de Aduanas.

* Valores 2023 -2024 con ajuste parcial de informes de variación de valor (IVV). Estos valores se irán ajustando en los próximos meses y en algunos casos difieren del Banco Central por las proyecciones de IVV que realiza.

Cuadro N° 12 (continuación)

Exportaciones de frutas *

Productos	Volumen (toneladas)				Valor (miles de USD FOB)			
	2023	enero - enero		Var % 24/23	2023	enero - enero		Var % 24/23
		2023	2024			2023	2024	
Industrial	625.596	42.812	52.065	21,6	1.616.323	111.472	132.013	18,4
Compotas	124.956	8.459	10.336	22,2	189.692	12.990	15.051	15,9
Damascos	571	0	38	132,177,8	1.289	0	84	89,778,0
Duraznos	21.950	700	1.489	112,7	49.669	1.751	3.461	97,7
Otras	102.435	7.759	8.808	13,5	138.735	11.239	11.506	2,4
Conservas	93.420	5.266	6.819	29,5	182.056	9.783	11.991	22,6
Aceitunas	564	87	89	1,9	849	155	194	25,4
Cerezas	3.963	282	316	12,1	11.501	804	894	11,2
Damascos	0	0	0		0	0	0	
Duraznos	38.212	518	1.753	238,4	72.575	856	3.270	282,0
Las demás frutas preparadas o conservadas	8.994	444	1.059	138,5	24.574	1.430	2.388	66,9
Los demás frutos de cáscara y semillas, incluidas las m	1.364	121	72	-40,4	10.310	903	543	-39,9
Mezclas preparadas o conservadas	0	0	0		0	0	0	
Peras	3.948	65	91	40,4	7.062	157	134	-15,2
Otras conservas	36.375	3.750	3.440	-8,3	55.184	5.477	4.568	-16,6
Congelados	137.551	9.876	12.269	24,2	414.566	31.674	39.426	24,5
Arándanos	46.091	3.507	4.739	35,1	147.161	12.111	16.294	34,5
Frambuesas	11.881	528	1.032	95,6	60.997	3.552	4.869	37,1
Frutillas	40.922	3.397	3.437	1,2	91.789	7.810	8.433	8,0
Moras	13.078	553	482	-12,8	35.319	1.566	1.315	-16,0
Zarzamoras, mora-frambuesas y grosellas	442	99	30	-70,0	1.917	434	145	-66,6
Las demás	25.137	1.792	2.549	42,2	77.381	6.200	8.370	35,0
Deshidratados	148.250	10.194	12.801	25,6	475.506	35.136	39.144	11,4
Ciruelas secas	68.319	5.449	6.697	22,9	268.480	22.901	24.069	5,1
Manzanas	4.110	170	241	41,6	28.542	1.106	1.698	53,5
Mosquetas	3.200	348	341	-2,1	18.866	1.763	1.364	-22,6
Pasas	70.944	4.110	5.338	29,9	142.888	8.440	10.567	25,2
Otros deshidratados	1.677	117	184	57,0	16.730	926	1.445	56,0
Extracción de aceites	18.123	720	880	22,3	124.790	3.836	7.227	38,4
Aceite de oliva, virgen	17.677	602	864	43,3	118.487	3.245	6.814	110,0
Aceite de rosa mosqueta y sus fracciones	120	10	5	-48,3	4.087	271	184	-32,2
Aceite de palta	15	0	7		250	0	125	
Otros	311	107	5	-95,6	1.965	320	105	-67,1
Jugos	102.132	8.143	8.702	6,9	228.789	17.848	18.960	6,2
Manzanas	51.937	5.319	2.725	-48,8	96.335	9.878	5.131	-48,1
Uva (Incluido el mosto)	40.460	2.079	4.772	129,5	90.297	4.733	8.978	39,7
Naranja	207	6	2	-56,6	546	7	3	-62,6
Otros jugos	9.528	738	1.202	62,8	41.611	3.230	4.849	50,1
Otras frutas	1.164	154	257	67,4	924	205	214	4,1

Fuente: elaborado por Odepa con información del Servicio Nacional de Aduanas. * Cifras sujetas a revisión por informes de variación de valor (IVV).

Cuadro N° 13

Exportaciones de semillas para siembra *

Productos	Volumen (toneladas)				Valor (miles de USD FOB)			
	2023	enero - enero		Var % 24/23	2023	enero - enero		Var % 24/23
		2023	2024			2023	2024	
Total semillas	48.475	845	370	-56,3	420.488	9.798	11.071	13,0
Hortalizas	2.511	173	74	-57,0	201.017	7.619	8.622	13,2
Brocoli	82	0	0	2,1	17.899	238	453	90,0
Sandía	21	0	0	340,2	25.038	84	258	207,8
Pimiento	15	6	0	-95,8	15.612	790	1.073	35,8
Repollo	189	1	2	111,6	13.748	551	187	-66,1
Coliflor	189	0	0	43,7	15.706	141	217	54,2
Zanahoria	300	93	38	-59,1	22.822	3.946	3.196	-19,0
Zapallo	33	0	1	500,6	3.120	33	88	169,2
Zapallo italiano	94	0	0	121,5	6.944	8	16	94,2
Pepino	149	0	0	39,2	15.516	6	298	4.816,0
Choclo	1.030	57	27	-52,1	14.833	708	877	23,9
Otras hortalizas	411	15	5	-68,9	49.778	1.115	1.961	75,9
Maiz	21.318	280	66	-76,5	92.684	1.206	454	-62,3
Girasol	4.602	1	15	1.047,0	35.221	83	59	-29,1
Raps/nabos	11.397	0	0		58.848	0	0	
Flores	20	0	1	1.271,5	12.165	346	1.329	283,7
Soya	3.488	0	0		8.968	0	0	
Forrajera	348	0	18		1.527	0	129	
Porotos y frejoles	1.181	5	1	-78,0	4.513	44	11	-75,7
Avena	1.667	0	0		1.528	0	0	
Mostaza	115	0	0		333	0	0	
Papas	638	0	0		734	0	0	
Arvejas	1.138	386	195	-49,5	2.035	491	326	-33,6
Remolacha	6	0	0	-32,4	128	0	0	-29,6
Trigo	5	0	0		64	0	0	
Cebada	40	0	0		44	0	0	
Otras semillas	2	0	0	19,9	679	8	141	1.578,6

Fuente: elaborado por Odepa con información del Servicio Nacional de Aduanas. * Cifras sujetas a revisión por informes de variación de valor (IVV).

Cuadro N° 14

Exportaciones de bulbos, flores de corte, musgos y plantas frutales*

Productos	Volumen (toneladas/unidades)				Valor (miles de USD FOB)			
	2023	enero - enero		Var % 24/23	2023	enero - enero		Var % 24/23
		2023	2024			2023	2024	
Total flores/bulbos/musgos/plantas frutales	165.558	7.418	4.343	-41,5	59.225	4.694	4.013	-14,5
Bulbos en reposo vegetativo ¹	142.752	6.800	3.822	-43,8	28.378	1.585	910	-42,6
Bulbos de liliium	87.209	6.800	3.822	-43,8	20.607	1.585	910	-42,6
Bulbos de tulipán	50.739	0	0		5.393	0	0	
Bulbos de cala	0	0	0		0	0	0	
Los demás bulbos en reposo	4.804	0	0		2.378	0	0	
Bulbos en vegetación o en flor ¹	0	0	0		0	0	1	
Bulbos de liliium	0	0	0		0	0	0	
Bulbos de tulipán	0	0	0		0	0	1	
Los demás bulbos	0	0	0		0	0	0	
Flores de corte	464	93	113	21,7	10.253	1.937	2.308	19,2
Liliium	0	0	0		0	0	0	
Tulipán	6	0	0		78	0	0	
Peonías	389	85	110	29,7	8.347	1.773	2.285	28,9
Calas	0	0	0		0	0	0	
Anémonas	0	0	0		15	0	0	
Ranúnculos	0	0	0		0	0	0	
Las demás flores	69	8	3	-62,6	1.813	164	23	-85,9
Las demás flores secas	0	0	0		0	0	0	
Musgos y líquenes	121	12	6	-51,0	930	96	40	-58,7
Los demás follajes frescos	0	0	0		0	0	0	
Plantas frutales ¹	21.677	474	401	-15,4	12.941	456	753	65,1
Plantas de arándano y cranberry	10.744	474	399	-15,9	10.741	456	753	65,1
Plantas de vides (excluye Vitis vinífera)	98	0	0		312	0	0	
Plantas de frutilla	3.250	0	0		668	0	0	
Plantas de frambueso y mora	90	0	0		66	0	0	
Otras plantas frutales	7.494	0	2		1.154	0	0	
Material de cultivo «in vitro» frutales	545	39	0		6.723	620	0	
Frutilla	542	39	0		6.611	620	0	
Arándano y cranberry	0	0	0		0	0	0	
Otros materiales de cultivo	3	0	0		112	0	0	

Fuente: elaborado por Odepa con información del Servicio Nacional de Aduanas. * Cifras sujetas a revisión por informes de variación de valor (IVV). 1/ Unidades

Cuadro N° 15

Exportaciones de hortalizas y tubérculos *

Productos	Volumen (toneladas)				Valor (miles de USD FOB)			
	2023	enero - enero		Var % 24/23	2023	enero - enero		Var % 24/23
		2023	2024		2023	2023	2024	
Total hortalizas y tubérculos	228.340	17.713	17.934	1,2	412.844	32.586	39.000	19,7
Primario	45.697	5.214	4.976	-4,6	47.084	9.042	11.046	22,2
Achicorias, radicchios	3	0	0		5	0	0	
Ajos	10.992	5.146	4.885	-5,1	19.548	8.695	10.745	23,6
Alcachofas	0	0	1	4.566,7	0	0	3	5.329,7
Cebollas	33.040	51	51	-0,3	22.893	38	28	-26,1
Chalotes	0	0	0		0	0	0	
Espárragos	26	0	39	114.882,4	134	0	224	116.784,0
Judías (porotos)	0	0	0		0	0	0	
Lechugas	0	0	0		0	0	0	
Melones frescos	0	0	0		0	0	0	
Orégano, fresco o seco	72	4	1	-87,7	391	44	3	-89,7
Papas, excepto para siembra	1.112	0	0		662	0	0	
Pimientos frescos o refrigerados	1	0	0		8	2	0	
Tomates	113	0	0		123	1	0	
Zanahorias y nabos	268	0	0		90	1	0	
Zapallos	1	0	0		158	0	0	
Otras hortalizas	69	12	0	-96,3	3.072	262	43	-83,4
Industrial	182.643	12.499	12.957	3,7	365.760	23.544	27.954	18,7
Congelados	16.096	1.404	1.903	35,5	60.551	5.298	7.428	40,2
Conservas	1.342	97	77	-20,5	3.838	246	305	24,2
Deshidratados	824	27	28	6,4	4.800	111	201	81,9
Pastas pulpas y jugos	164.381	10.971	10.949	-0,2	296.571	17.890	20.020	11,9

Fuente: elaborado por Odepa con información del Servicio Nacional de Aduanas. * Cifras sujetas a revisión por informes de variación de valor (IVV).

Cuadro N° 16									
Exportaciones de vinos y alcoholes *									
Productos	Volumen (miles de litros)				Valor (miles de USD FOB)				
	2023	2023	enero - enero 2024	Var % 24/23	2023	2023	enero - enero 2024	Var % 24/23	
Total vinos y alcoholes	701.059	61.315	68.152	11,2	1.542.130	133.626	141.041		5,5
Vinos	680.180	60.428	64.520	6,8	1.519.331	131.377	138.382		5,3
Vinos envasados**	406.033	32.857	37.724	14,8	1.277.482	104.629	114.939		9,9
Vino con denominación de origen (envasado)	350.889	28.027	31.837	13,6	1.159.586	94.077	102.605		9,1
Chardonnay	33.410	2.570	2.753	7,1	102.467	7.929	9.169		15,6
Chenin Blanc	8	1	0	-91,4	56	10	1		-90,7
Pedro Jiménez	81	3	17	411,5	188	6	38		488,9
Pinot Blanc	1.601	139	28	-80,1	4.419	349	89		-74,5
Riesling y Viognier	2.059	114	134	17,1	6.590	402	441		9,6
Sauvignon Blanc	30.761	2.323	2.745	18,2	88.716	6.377	7.708		20,9
Los demás vinos blancos	4.315	361	362	0,3	12.089	1.070	1.050		-1,9
Mezclas de vinos blancos	36.104	3.430	4.350	26,8	99.965	9.054	11.843		30,8
Cabernet Franc	221	6	19	199,6	1.547	51	114		121,5
Cabernet Sauvignon	63.720	4.747	4.292	-9,6	215.524	17.134	14.134		-17,5
Carménère	21.854	1.765	1.774	0,5	76.959	7.414	5.776		-22,1
Cot (Malbec)	5.286	381	552	44,7	14.809	1.269	1.598		25,9
Merlot	23.628	1.723	1.635	-5,1	62.373	4.532	4.605		1,6
Pinot Noir	6.179	438	726	65,8	27.036	2.229	2.973		33,4
Syrah	4.743	362	355	-2,1	20.732	1.586	1.486		-6,3
Los demás vinos tintos	6.407	301	352	16,9	23.474	1.407	1.409		0,2
Mezclas de vino tinto	99.682	8.249	10.924	32,4	373.534	30.055	37.918		26,2
Los demás vinos (con D.O.)	10.830	1.113	818	-26,5	29.107	3.201	2.254		-29,6
Otros vinos envasados	55.143	4.830	5.887	21,9	117.897	10.553	12.335		16,9
Vinos en envases entre 2 y 10 lts.	16.837	1.719	1.909	11,0	28.386	2.978	3.395		14,0
Vinos capacidad inferior o igual a 2 lts.	33.283	2.781	3.617	30,1	71.232	6.310	7.626		20,9
Vinos con pulpa de frutas capacidad <= a 2 lts.	1.338	135	124	-8,2	3.671	442	361		-18,3
Vino espumoso	3.686	195	237	21,6	14.608	822	952		15,8
Vino granel	274.148	27.571	26.796	-2,8	241.849	26.747	23.443		-12,4
Otros mostos y alcoholes	20.878	886	3.631	309,7	22.799	2.249	2.659		18,2
Mostos	2.296	91	200	120,8	3.069	244	470		92,4
Pisco	135	38	7	-81,2	1.019	245	74		-69,9
Otros	18.447	758	3.424	351,9	18.711	1.760	2.115		20,2

Fuente: elaborado por Odepa con información del Servicio Nacional de Aduanas. * Cifras sujetas a revisión por informes de variación de valor (IVV).** Banco Central considera "Vinos en envases entre 2 y 10 lts" en vinos granel.

Cuadro N° 17

Exportaciones pecuarias *

Productos	Volumen (toneladas)				Valor (miles de USD FOB)			
	2023	enero - enero		Var % 24/23	2023	enero - enero		Var % 24/23
		2023	2024			2023	2024	
Primario					82.448	9.214	6.077	-34,0
Bovinos vivos **	10	0	0		23	0	0	
Equinos vivos **	73	12	18	50,0	5.413	241	760	216,0
Porcinos vivos **	0	0	0		0	0	0	
Lana sucia y lavada	5.130	243	716	195,1	10.682	537	1.041	93,8
Miel natural	3.200	22	180	704,3	9.968	78	472	506,9
Otros pecuarios					56.362	8.359	3.804	-54,5
Industrial					1.488.998	148.026	140.389	-5,2
Lácteos	71.074	5.198	8.631	66,1	187.291	13.875	20.077	44,7
Leche líquida	83	5	0		116	12	0	
Leche en polvo descremada	3.219	148	659	344,1	9.971	502	1.851	268,5
Leche en polvo entera	3.929	807	857	6,1	15.228	2.953	3.153	6,8
Yogur	1.561	161	0		6.435	587	0	
Quesos	7.028	488	911	86,5	33.891	2.392	4.331	81,1
Leche condensada	25.726	1.414	2.529	78,9	61.331	3.131	6.086	94,4
Dulce de leche (manjar)	5.417	280	585	109,1	13.465	633	1.491	135,5
Otros lácteos	24.112	1.895	3.091	63,1	46.854	3.666	3.165	-13,7
Carnes y subproductos	461.952	46.806	48.098	2,8	1.280.599	132.734	118.613	-10,6
Cerdo	274.017	24.794	26.187	5,6	727.346	66.174	65.983	-0,3
Carne cerdo y despojos	265.238	24.122	25.398	5,3	697.672	64.234	63.178	-1,6
<i>Carne cerdo</i>	202.576	18.177	18.935	4,2	594.525	53.151	53.974	1,5
<i>Despojos de cerdo</i>	62.661	5.945	6.463	8,7	103.147	11.082	9.203	-17,0
Otras preparaciones de cerdo	8.779	672	789	17,5	29.674	1.941	2.805	44,5
Aves	125.807	16.866	16.193	-4,0	363.933	51.982	38.935	-25,1
Carne de ave y despojos	114.129	15.605	13.618	-12,7	355.354	51.021	36.590	-28,3
<i>Carne de ave</i>	328	63	61	-4,4	396	87	64	-26,3
<i>Despojos de aves</i>	113.801	15.542	13.557	-12,8	354.958	50.935	36.526	-28,3
Otras preparaciones de aves	11.678	1.261	2.576	104,2	8.579	961	2.345	144,0
Bovinos	24.551	2.122	2.089	-1,6	110.609	9.244	8.474	-8,3
Carne bovina y despojos	23.763	2.080	1.973	-5,2	107.098	9.054	7.999	-11,6
<i>Carne bovina</i>	22.363	2.003	1.839	-8,2	101.124	8.665	7.492	-13,5
<i>Despojos bovinos</i>	1.400	78	134	72,2	5.974	389	507	30,4
Otras preparaciones bovinas	788	42	116	178,8	3.511	191	474	148,8
Carne ovina	5.725	184	264	43,4	34.489	1.146	1.338	16,8
Otras carnes y subproductos	31.853	2.839	3.365	18,5	44.223	4.187	3.884	-7,2
		16	14			51	37	
Otros productos pecuarios					21.108	1.417	1.699	19,9

Fuente: elaborado por Odepa con información del Servicio Nacional de Aduanas. * Cifras sujetas a revisión por informes de variación de valor (IVV).

** Cifras en unidades.

Cuadro N° 18

Exportaciones forestales *

Productos	Volumen (toneladas)				Valor (miles de USD FOB)			
	2023	enero - enero			2023	enero - enero		
		2023	2024	Var % 24/23		2023	2024	Var % 24/23
Primario					238.960	28.258	29.103	3,0
Maderas en plaquitas	2.591.017	386.880	324.838	-16,0	193.371	24.873	23.438	-5,8
Coníferas	40.940	19.240	0		2.217	1.060	0	
No coníferas	2.550.077	367.640	324.838	-11,6	191.154	23.813	23.438	-1,6
Maderas en bruto ***					32.692	2.197	4.240	93,0
Coníferas					9.637	711	1.237	73,9
No coníferas					23.055	1.486	3.004	102,1
Otros forestales					12.897	1.188	1.425	20,0
Industrial					4.668.764	469.310	445.805	-5,0
Celulosa	4.429.458	358.328	443.039	23,6	2.685.267	289.003	267.181	-7,6
Celulosa cruda coníferas	302.224	33.002	32.816	-0,6	194.994	25.136	22.015	-12,4
Celulosa cruda no coníferas	0	0	0		0	0	0	
Celulosa blanqueada o semiblanqueada coníferas	1.635.090	147.414	148.146	0,5	1.108.216	125.761	93.123	-26,0
Celulosa blanqueada o semiblanqueada no coníferas	2.195.022	148.637	221.491	49,0	1.134.182	112.572	117.115	4,0
Otros celulosa	297.122	29.274	40.586	38,6	247.875	25.534	34.929	36,8
Maderas aserradas ***					761.241	70.462	65.802	-6,6
Madera aserrada coníferas					757.877	70.321	65.198	-7,3
Madera aserrada no coníferas					1.493	139	157	12,4
Madera aserrada otras					1.871	1	447	32.000,0
Maderas elaboradas					1.220.322	109.750	112.707	2,7
Madera elaborada coníferas					677.262	61.091	63.932	4,7
Madera elaborada no coníferas					84.431	5.403	7.855	45,4
Madera elaborada las demás					458.629	43.257	40.919	-5,4
Papel prensa (para periódico)	1.666	25	119	374,6	1.127	15	67	349,5
Otros forestales					807	79	48	-40,1

Fuente: elaborado por Odepa con información del Servicio Nacional de Aduanas. * Cifras sujetas a revisión por informes de variación de valor (IVV).

** Cifras en Metros Cúbicos

Cuadro N° 19

Productos	Volumen (toneladas)				Valor (miles de USD FOB)			
	2023	enero - enero		Var % 24/23	2023	enero - enero		Var % 24/23
		2023	2024			2023	2024	
Total insumos y maquinaria					651.575	56.753	42.044	-25,9
Insumos					626.432	55.891	41.003	-26,6
Fertilizantes	851.410	47.825	64.011	33,8	555.970	49.310	35.225	-28,6
Urea	237	156	0		259	181	0	
Superfosfatos	6	3	0		43	36	0	
Nitrato de amonio	125.431	500	650	30,0	72.628	407	365	-10,3
Fosfato diamónico	2	2	2	-2,5	4	4	9	119,4
Otros fertilizantes	725.734	47.164	63.359	34,3	483.036	48.682	34.851	-28,4
Plaguicidas y productos químicos¹	14.171	1.348	897	-33,4	58.506	5.646	5.389	-4,5
Herbicidas	24	0	2	18.128,1	723	1	186	16.885,7
Fungicidas	11.576	1.155	665	-42,5	41.230	3.843	3.509	8,7
Insecticidas	435	78	86	11,0	5.805	910	1.089	19,7
Otros agroquímicos	2.136	115	145	25,8	10.748	891	604	22,2
Medicamentos veterinarios	1.543	79	10	-87,6	9.654	494	314	-16,4
Antibióticos	61	8	3	-58,2	1.766	112	55	1,3
Vacunas	7	0	0	-75,3	1.928	126	34	2,7
Otros insumos veterinarios	1.475	71	7	-90,8	5.960	256	225	1,9
Otros insumos					2.302	442	75	-13,0
Cuchillas y hojas cortantes, para madera y máquinas	15	2	1	-55,2	345	38	34	0,8
Sacos y talegas	991	111	8	-92,8	1.957	404	41	9,7
Maquinaria (unidades)					25.143	862	1.041	20,8
Tractores	82	2	0		2.034	24	0	
Cosechadoras-trilladoras	0	0	0		0	0	0	
Sembradoras, plantadoras y transplantadoras	0	0	0		0	0	0	
Otras maquinarias y herramientas					23.109	838	1.041	24,2

Fuente: elaborado por Odepa con información del Servicio Nacional de Aduanas. * Cifras sujetas a revisión por informes de variación de valor (IVV). ^{1/} Industria, domésticos y agrícolas

Cuadro N° 20

Importaciones de productos silvoagropecuarios

Productos	Volumen (toneladas)				Valor (miles de USD CIF)			
	2023	enero - enero			2023	enero - enero		
		2023	2024	Var % 24/23		2023	2024	Var % 24/23
Total importaciones					8.597.319	589.445	704.181	19,5
Primario					1.831.509	112.506	148.658	32,1
Maíz consumo	2.338.310	93.486	222.409	137,9	668.147	30.584	54.503	78,2
Trigo blando	1.004.879	91.548	132.048	44,2	364.997	36.911	40.192	8,9
Trigo duro	1.000	994	0		581	580	0	
Cebada	0	0	0		0	0	0	
Habas de soja, incluso quebrantadas	63.773	1.945	9.704	398,8	40.768	1.281	5.457	325,8
Plátanos o bananas	260.100	16.008	24.137	50,8	117.448	8.208	11.025	34,3
Paltas (aguacates)	65.942	53	291	449,9	93.933	57	452	692,4
Piñas	25.939	1.749	2.152	23,0	13.205	997	1.090	9,4
Almendras sin cáscara	2.875	139	136	-2,0	13.115	691	640	-7,5
Guayabas, mangos y mangostanes	12.109	754	555	-26,4	11.024	615	1.109	80,2
Limonos	417	71	45	-37,0	528	94	105	12,0
Manzanas frescas	3.109	730	647	-11,3	6.372	1.619	1.221	-24,6
Naranjas	1.435	130	274	111,0	2.272	217	471	116,9
Otros productos silvoagropecuarios					499.119	30.650	32.392	5,7
Industrial					6.765.810	476.939	555.523	16,5
Arroz descascarillado	298	3	0		133	0	0	
Arroz blanqueado	169.504	8.511	12.297	44,5	107.336	4.948	8.400	69,8
Arroz partido	35.220	2.153	1.491	-30,8	14.677	858	653	-24,0
Harina de trigo	23.178	807	2.360	192,4	13.196	484	1.068	120,6
Tortas y residuos de soja	949.958	27.914	70.881	153,9	524.684	17.014	38.558	126,6
Aceite de maravilla en bruto	42.530	1.653	3.115	88,5	47.483	2.744	3.248	18,4
Aceite de maravilla refinado	69.601	3.927	11.229	185,9	100.382	7.312	14.229	94,6
Aceite de soja en bruto	26.338	363	1.190	228,2	28.401	455	1.187	161,2
Aceite de soja refinado	153.945	13.189	8.394	-36,4	218.159	21.038	10.523	-50,0
Mezclas de aceites	35.682	5.582	1.783	-68,1	56.886	8.981	2.647	-70,5
Azúcar refinada	429.010	31.464	37.570	19,4	290.186	18.264	27.362	49,8
Leche en polvo descremada	6.395	233	1.132	386,0	22.088	910	3.232	255,2
Leche en polvo entera	2.342	24	306	1.176,1	8.714	96	1.156	1.105,2
Quesos	65.708	4.064	5.584	37,4	311.829	21.948	26.067	18,8
Carnes y subproductos	487.175	38.591	40.437	4,8	2.011.017	148.696	152.830	2,8
Cerdo	111.389	10.041	12.859	28,1	303.974	28.323	32.481	14,7
Carne cerdo y despojos	108.227	9.788	12.605	28,8	275.840	26.205	30.531	16,5
<i>Carne cerdo</i>	106.883	9.643	12.366	28,2	274.192	25.990	30.257	16,4
<i>Despojos de cerdo</i>	1.344	145	238	64,7	1.648	216	274	27,1
Otras preparaciones de cerdo	3.162	252	254	0,5	28.134	2.117	1.950	-7,9
Aves	111.064	9.692	9.921	2,4	225.709	19.166	21.780	13,6
Carne de ave y despojos	99.785	8.738	8.957	2,5	191.361	16.203	18.572	14,6
<i>Carne de ave</i>	10.402	1.846	588	-68,2	20.419	3.406	1.135	-66,7
<i>Despojos de aves</i>	89.383	6.892	8.369	21,4	170.943	12.796	17.437	36,3
Otras preparaciones de aves	11.279	954	964	1,1	34.348	2.964	3.207	8,2
Bovinos	258.955	18.385	17.229	-6,3	1.459.841	99.593	96.862	-2,7
Carne bovina y despojos	254.960	18.177	17.035	-6,3	1.439.825	98.489	95.905	-2,6
<i>Carne bovina</i>	251.130	17.954	16.648	-7,3	1.423.036	97.533	94.266	-3,3
<i>Despojos bovinos</i>	3.830	223	387	73,2	16.789	956	1.640	71,5
Otras preparaciones bovinas	3.996	208	194	-6,8	20.016	1.105	957	-13,4
Otras carnes y subproductos	5.766	473	429	-9,4	21.493	1.613	1.707	5,8

Fuente: elaborado por Odepa con información del Servicio Nacional de Aduanas.

Cuadro N° 20 continuación...

Importaciones de productos silvoagropecuarios

Productos	Volumen (toneladas)				Valor (miles de USD CIF)			
	2023	enero - enero		Var % 24/23	2023	enero - enero		Var % 24/23
		2023	2024			2023	2024	
Vinos y alcoholes								
Cerveza malta *	56.177	3.837	13.599	254,4	71.127	4.884	5.829	-19,3
Forestales								
Maderas elaboradas	135.816	8.359	12.141	45,2	180.594	12.872	12.229	-5,0
Madera elaborada coníferas	2.064	276	553	100,8	13.721	833	671	-19,4
Madera elaborada no coníferas	10.855	409	821	100,8	31.298	2.776	2.365	-14,8
Madera elaborada las demás	122.896	7.675	10.766	40,3	135.575	9.263	9.193	-0,8
Otros productos silvoagropecuarios					2.758.918	205.436	246.305	-19,9

Fuente: elaborado por Odepa con información del Servicio Nacional de Aduanas. * Miles de litros

Cuadro N° 21								
Importaciones de insumos y maquinaria								
Productos	Volumen (toneladas)				Valor (miles de USD CIF)			
	2023	enero - enero		Var % 24/23	2023	enero - enero		Var % 24/23
		2023	2024			2023	2024	
Total insumos y maquinaria					1.978.880	145.687	161.500	10,9
Insumos					1.211.347	91.932	90.262	-1,8
Fertilizantes	982.714	31.180	66.542	113,4	533.546	25.493	35.144	37,9
Urea	530.770	17.059	2.065	-87,9	239.322	11.564	974	-91,6
Superfosfatos	37.867	0	16.550		17.458	0	7.759	
Nitrato de amonio	54.128	9.528	1.100	-88,5	34.380	7.812	513	-93,4
Fosfato diamónico	6.826	129	72	-44,4	5.465	352	130	-63,1
Fosfato monoamónico	165.460	657	17.686	2.593,6	106.862	915	11.006	1.102,4
Otros fertilizantes	187.663	3.807	29.069	663,6	130.058	4.849	14.762	204,4
Plaguicidas y productos químicos¹	54.204	2.734	3.177	16,2	373.099	27.580	14.400	-47,8
Herbicidas	9.500	772	480	-37,9	102.212	12.995	4.271	-67,1
Fungicidas	6.564	353	345	-2,3	88.609	3.876	3.110	-19,8
Insecticidas	10.312	534	452	-15,2	94.373	7.260	3.021	-58,4
Otros agroquímicos	27.828	1.076	1.900	76,6	87.905	3.449	3.998	15,9
Medicamentos veterinarios	8.629	657	322	-51,0	231.613	32.778	35.440	8,1
Antibióticos	1.010	149	114	-23,8	20.871	2.725	1.808	-33,6
Vacunas	176	43	15	-66,2	93.041	13.728	10.636	-22,5
Otros insumos veterinarios	7.443	465	194	-58,3	117.701	16.325	22.995	40,9
Otros insumos					73.089	6.081	5.278	-13,2
Cuchillas y hojas cortantes, para madera y máquinas	956	55	58	6,8	22.177	1.671	1.741	4,1
Sacos y talegas	19.657	1.549	1.610	3,9	50.913	4.410	3.537	-19,8
Maquinaria (unidades)					767.533	53.754	71.239	32,5
Tractores	3.078	258	257	-0,4	106.102	8.606	12.022	39,7
Cosechadoras-trilladoras	0	0	0		0	0	0	
Sembradoras, plantadoras y transplantadoras	0	0	0		0	0	0	
Otras maquinarias y herramientas					661.432	45.148	59.217	31,2

Fuente: elaborado por Odepa con información del Servicio Nacional de Aduanas. ^{1/} Industria, domésticos y agrícolas

Cuadro N° 22

**Balanza comercial según método de la Organización Mundial del Comercio - OMC-
Chile - Mundo
Miles de dólares**

Sector	2023	enero - enero		Variación	Participación
	ene - dic	2023	2024	2024-2023	2024
Exportaciones					
Exportaciones país	94.936.840	8.901.232	9.144.553	2,7%	
Exportaciones OMC	12.924.265	2.301.342	2.474.256	7,5%	27,1%
Las demás	82.012.575	6.599.890	6.670.297	1,1%	72,9%
Importaciones					
Importaciones país	85.507.797	6.842.497	6.999.401	2,3%	
Importaciones OMC	9.456.566	654.793	783.198	19,6%	11,2%
Las demás	76.051.231	6.187.704	6.216.203	0,5%	88,8%
Balanza comercial					
Total país	9.429.043	2.058.735	2.145.152	4,2%	
Silvoagropecuario	3.467.699	1.646.549	1.691.057	2,7%	
Las demás	5.961.344	412.186	454.094	10,2%	

Fuente: elaborado por ODEPA con información del Servicio Nacional de Aduanas; Banco Central

* Cifras sujetas a revisión por informes de variación de valor (IVV).

Cuadro N° 23
Balanza comercial según método - Consejo Agropecuario del Sur - CAS -
Chile - Mundo
Miles de dólares

Sector	2023	enero - enero		Variación	Participación
	ene - dic	2023	2024	2024-2023	2024
Exportaciones					
Exportaciones país	94.936.840	8.901.232	9.144.553	2,7%	
De base agraria (productos primarios y agroindustriales)	14.912.219	2.554.978	2.699.361	5,7%	29,5%
Las demás	80.024.621	6.346.254	6.445.192	1,6%	70,5%
Importaciones					
Importaciones país	85.507.797	6.842.497	6.999.401	2,3%	
De base agraria (productos primarios y agroindustriales)	7.301.580	489.457	602.282	23,1%	8,6%
Las demás	78.206.217	6.353.040	6.397.119	0,7%	91,4%
Balanza comercial					
Total país	9.429.043	2.058.735	2.145.152	4,2%	
De base agraria (productos primarios y agroindustriales)	7.610.639	2.065.521	2.097.079	1,5%	
Las demás	1.818.404	-6.786	48.073	-808,5%	

Fuente: elaborado por Odepa con información del Servicio Nacional de Aduanas, Banco Central y bienes de base agraria CAS

* Cifras sujetas a revisión por informes de variación de valor (IVV).