

IMPACTOS Y ADAPTACIÓN AL CAMBIO CLIMÁTICO DE LA APICULTURA EN CHILE

Dr. Germán Zapata-Hernández
Biólogo y Apicultor
Investigador Postdoctoral PUCV

Proyectos de ANID:

- ✓ FONDEF IDEA ID21I10422
- ✓ Fondo de Investigación Estratégica en Sequía FSEQ210033

Financia



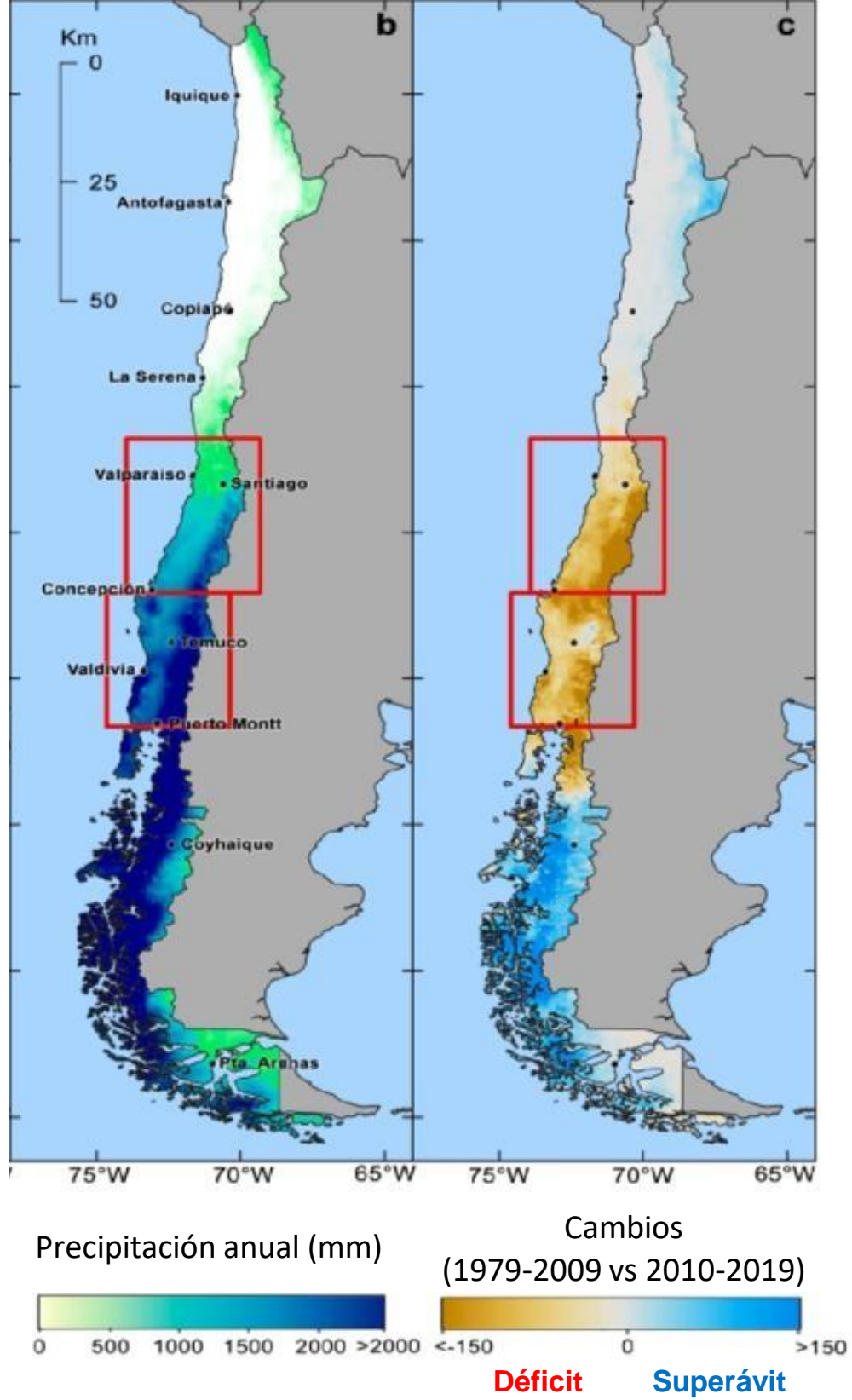
Colabora



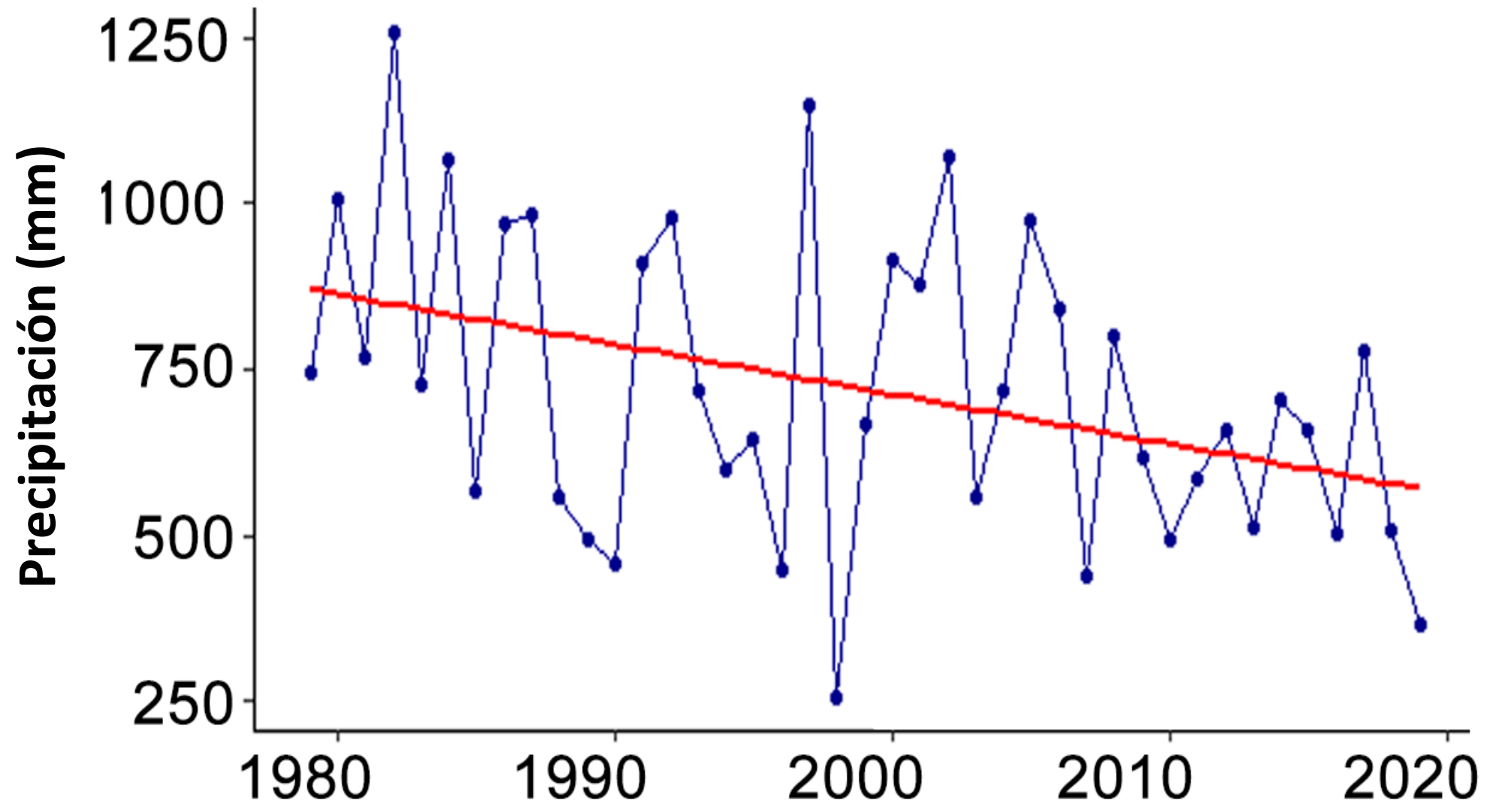
Ejecuta

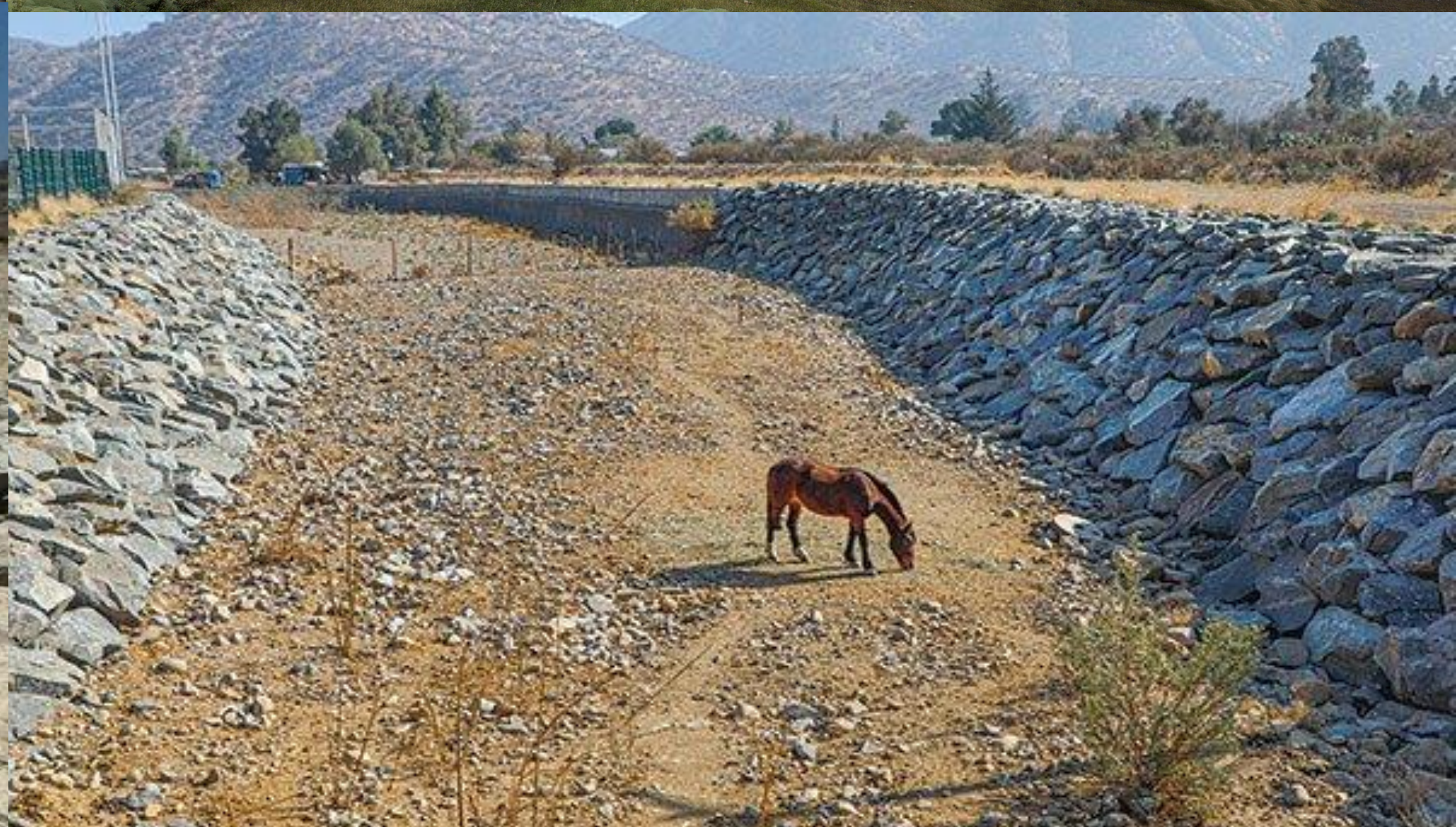


Chile es uno de los países más afectados en Sudamérica por los efectos del cambio climático especialmente asociado a **disminución de precipitaciones**



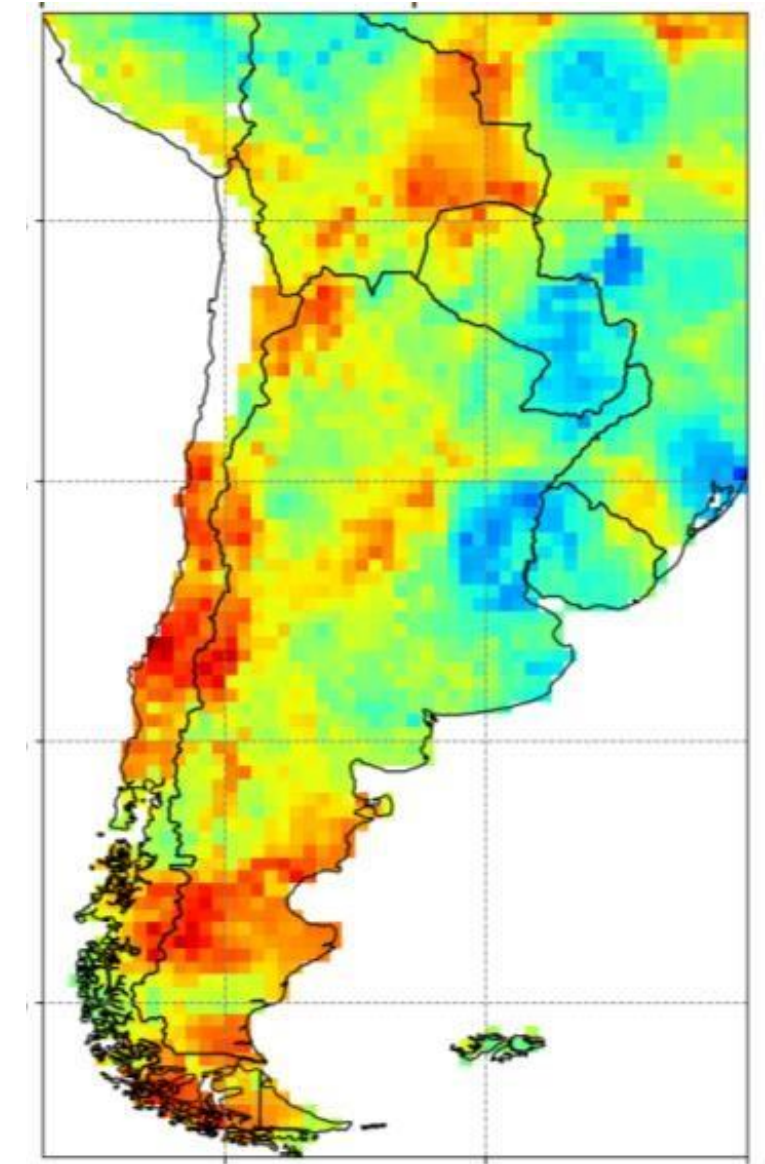
Disminución de las precipitaciones en Chile Central





Algunos efectos:

Secamiento y mortalidad de bosques nativos en Chile central



Imágenes satelitales: Año 2017  Año 2020





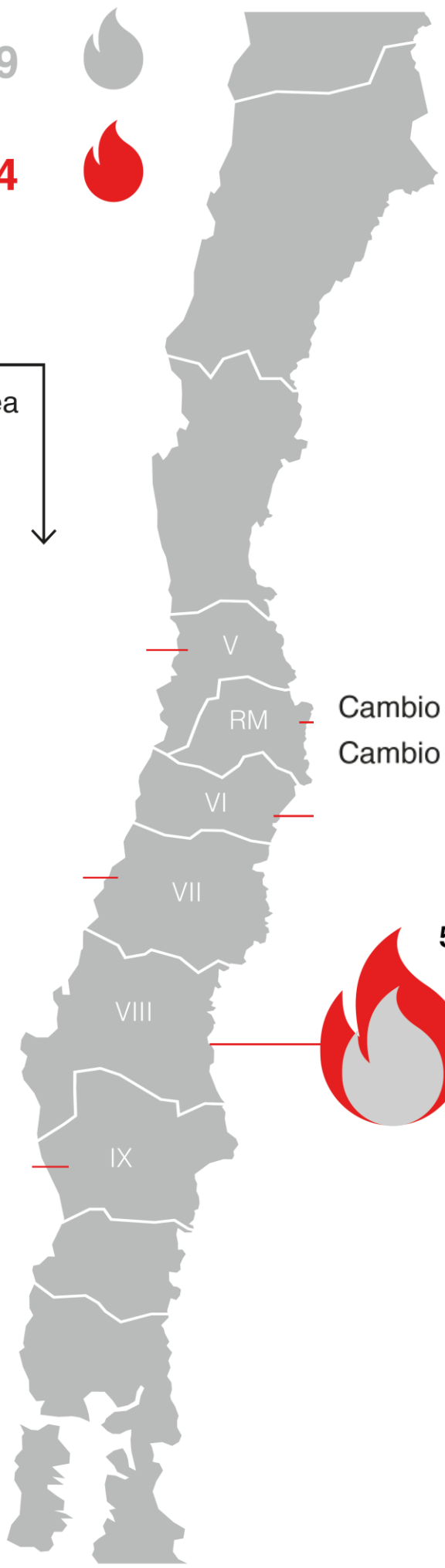
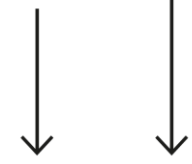
1990-2009



2010-2014



Cambio de nº
Cambio de área



Cambio de nº
Cambio de área

50% (-20%)

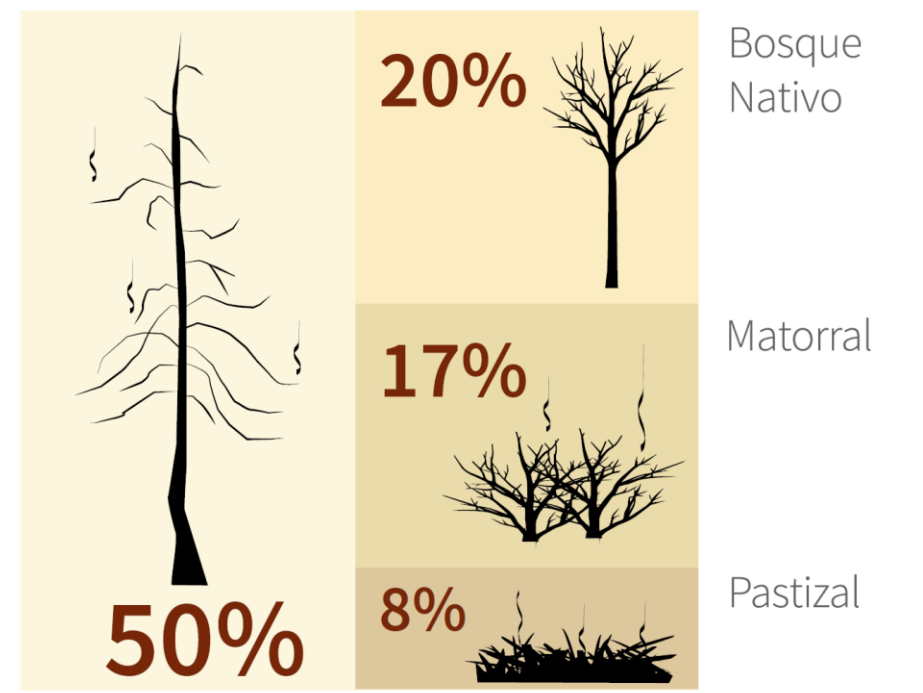


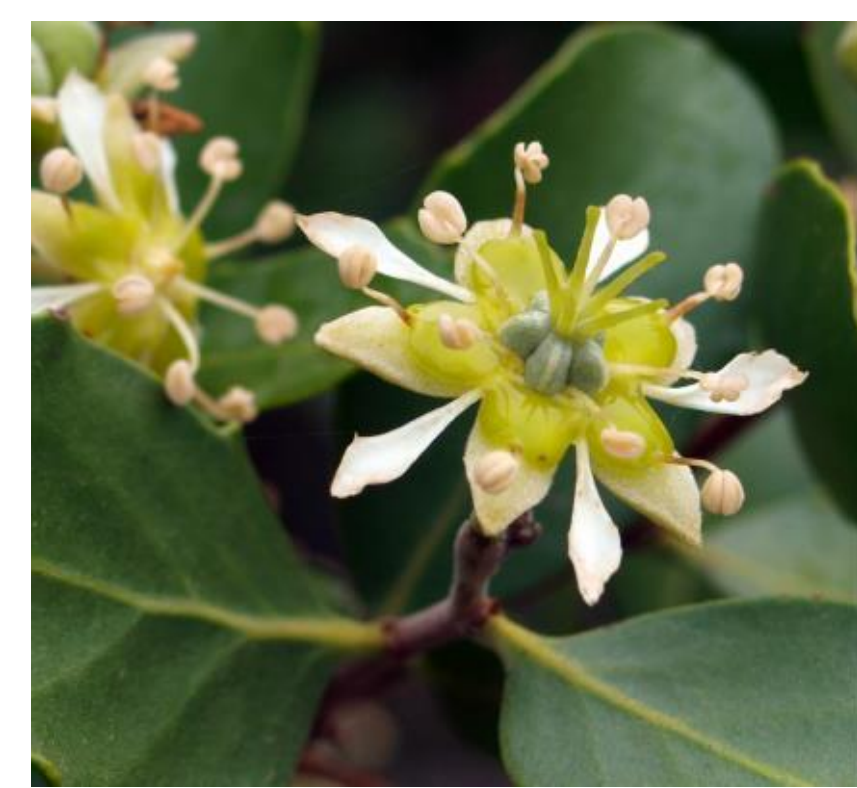
Se ha observado una relación en cuanto al **aumento de la temperatura** y **disminución de las precipitaciones** con una mayor área quemada en el país.

1985 -2018

Superficie quemada según uso de suelo

Plantaciones exóticas:
Pinus radiata y
Eucalyptus spp



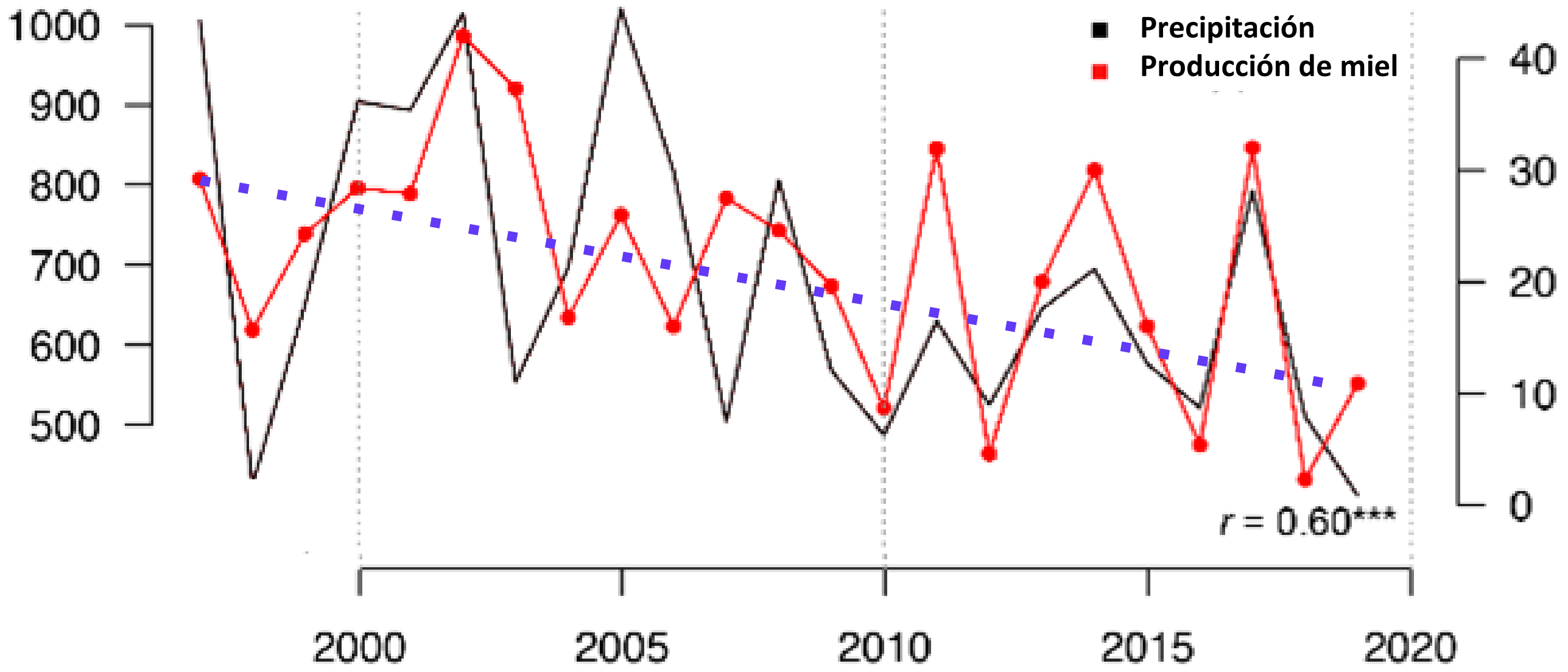


¿Qué tienen en común la miel y el cambio climático?

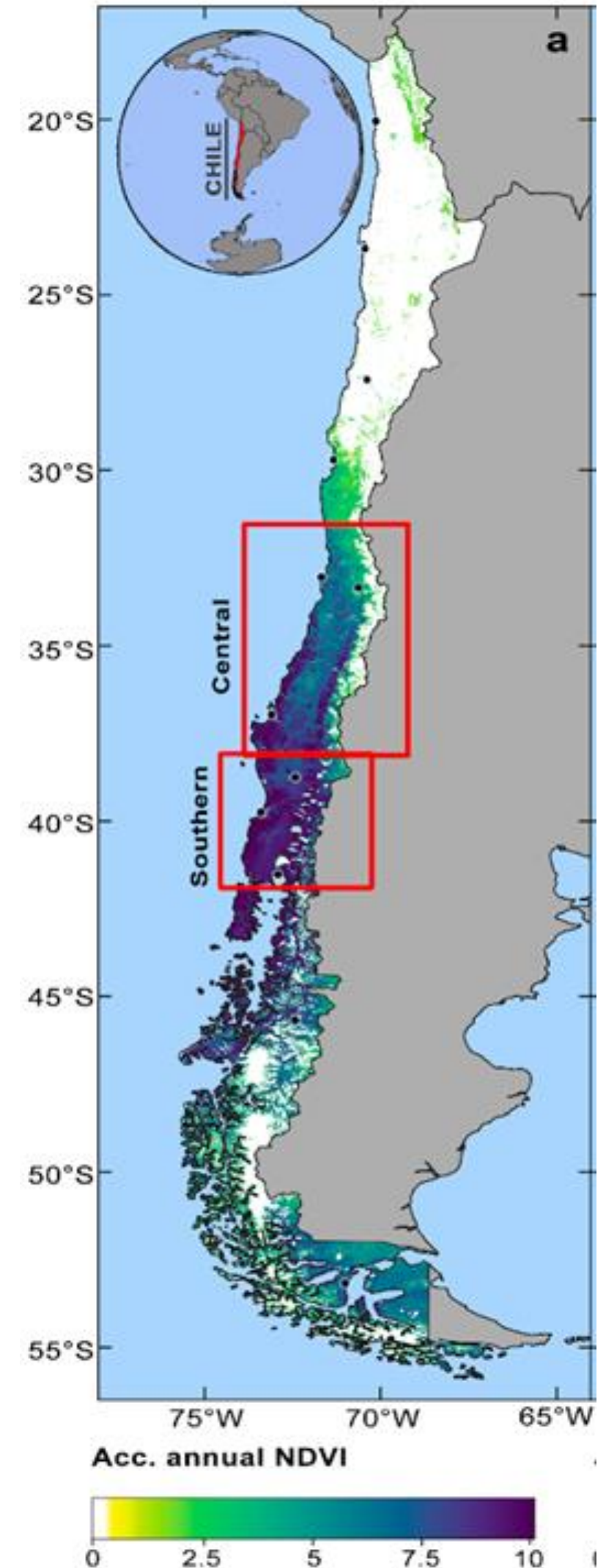


Precipitación anual (mm)

Zona Central

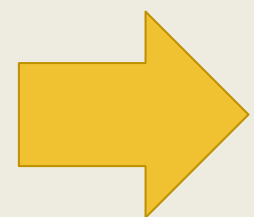


Producción de miel por colmena (Kg/año)



Estas iniciativas (FONDEF y FIE-Sequia) buscan desarrollar un Sistema Integrado de Información Apícola (SIIAPI) que contenga:

- Diagnósticos territoriales
- Pronósticos de producción de miel
- Medidas de adaptación al cambio climático
- Sistemas de monitoreo de apiarios

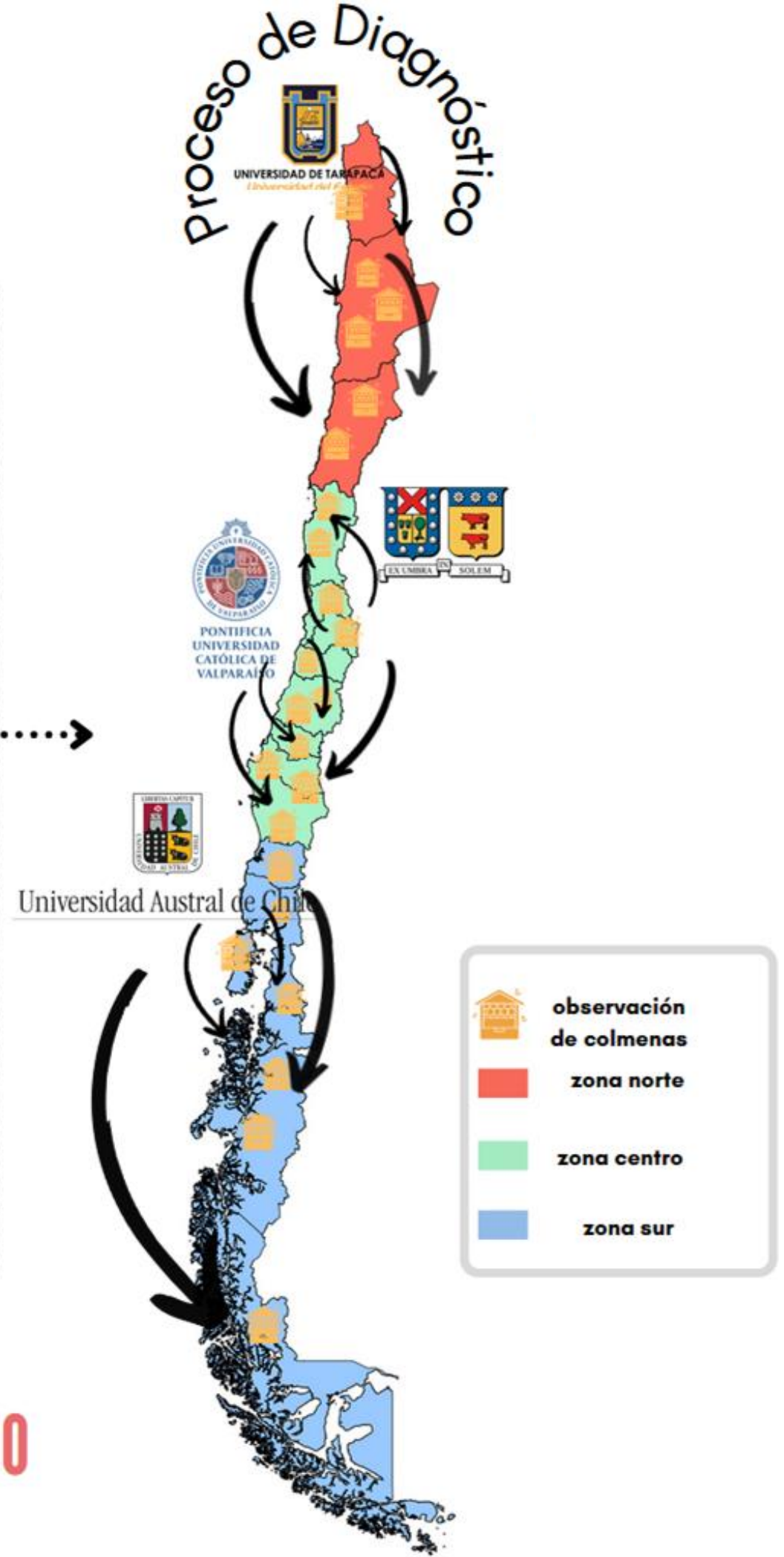


Apoyar al desarrollo de políticas públicas que potencien y ayuden al sector apícola





Proceso de Diagnóstico



- observación de colmenas
- zona norte
- zona centro
- zona sur

EQUPO DE TRABAJO

Region	Población de los Estratos	Muestra Mínima*		
		90%	95%	99%
Arica Y Parinacota	14	2	3	4
Tarapacá	13	2	2	4
Antofagasta	29	4	5	7
Atacama	83	10	13	20
Coquimbo	534	56	76	119
Valparaíso	595	62	84	131
RM	715	73	100	156
O'Higgins	1051	103	141	221
Maule	1542	143	195	308
Ñuble	26.8	63	85	133
Bio Bio	1034	102	139	218
Araucanía	1504	140	191	302
Los Ríos	413	44	60	93
Los Lagos	544	57	77	121
Aysén	100	11	15	24
Magallanes	2	1	1	1
Total	8777	873	1187	1862

Considerando: margen de error de 5%, población total de 8777 y niveles de confianza del estudio de 90%, 95% y 99%

Proyecciones

REGIONES	REALIZAR	REALIZADAS HASTA 28/06/22	FALTAN	% AVANCE	ZONAS DE CHILE
ARICA	4	2	2	50	19
TARAPACÁ	4	3	1	75	
ANTOFAGASTA	7	7	0	100	
ATACAMA	20	4	16	20	
COQUIMBO	76	76	0	100	
VALPARAÍSO	84	84	0	100	488
RM	100	67	33	67	
O'HIGGINS	141	25	116	18	
MAULE	195	34	161	17	
ÑUBLE	85	16	69	19	
BIO BIO	139	30	109	22	242
ARAUCANÍA	191	30	161	16	
LOS RÍOS	60	41	19	68	
LOS LAGOS	77	25	52	33	
AYSEN	15	6	9	40	
MAGALLANES	1	0	1	0	
TOTALES	1199	450	749	37.5	

Norte

Centro

Sur

¿Hasta cuándo se levantará la información?

31 de Agosto

¿Cómo pueden participar?

- Participando en las encuestas o entrevistas
- Estableciendo contacto con otros apicultores
- Participando en la red de monitoreo (en caso de que sea seleccionado)
- Facilitando datos históricos de producción de miel



¿Entrevistas o Encuesta?

PROYECTO FONDEF IDEA ID2110422 Y FONDO DE INVESTIGACIÓN ESTRATÉGICA EN SEQUÍA FSEQ210033

IMPACTOS Y ADAPTACIÓN AL CAMBIO CLIMÁTICO DE LA APICULTURA EN CHILE

Apoyando el desarrollo de políticas públicas que potencien y ayuden al sector apícola

Buscamos desarrollar un Sistema Integrado de Información Apícola (SIIAPI) a través de una plataforma web que contenga:

- Diagnósticos territoriales
- Pronósticos de Producción
- Medidas de adaptación al cambio climático
- Sistemas de monitoreo

Para lograrlo necesitamos generar información a lo largo de todo Chile.
¡Las y los apicultores juegan un rol fundamental!

Para participar de esta iniciativa y acceder gratuitamente a la plataforma web SIIAPI, sólo debes contactarnos según el lugar que habitas y nosotros te orientaremos:

Macrozona Norte	Macrozona Centro	Macrozona Sur
Arica a Atacama apicultura.clima@gmail.com ☎ +56981821481 Montserrat Uribe ☎ +56979867207 Francisco Mayol	Coquimbo a La Araucanía apicultura.clima@gmail.com ☎ +5699010962 Martina Gajardo ☎ +56996454460 Ana Lopez	Los Ríos a Magallanes apicultura.clima@gmail.com ☎ +56973988537 Valentina Lepe ☎ +56990950595 Robin Browaldh

Financia Colabora Ejecuta

Para la encuesta, lo puede hacer ingresando al siguiente enlace.

→ <https://forms.gle/krKAbkcAZqwjSvqC9>

Iniciativa de "Impactos y Adaptación al Cambio Climático de la apicultura en Chile"

A partir de esta iniciativa se espera llevar a cabo un diagnóstico nacional para evaluar los impactos del Cambio Climático y la sequía en la apicultura en Chile. A partir de la información que se logre recopilar a lo largo de este estudio, se desarrollará una plataforma web (SIIAPI) que contenga pronósticos de producción de miel, prácticas de adaptación que podrían implementarse por los apicultores y monitoreo de colmenas en tiempo real, para cada zona geográfica del país.

Los datos personales y de producción serán estrictamente confidenciales, usted no está obligado de ninguna forma a participar en este estudio. Si accede a participar, puede dejar de hacerlo en cualquier momento sin repercusión alguna.

Si tiene dudas o consultas acerca del proyecto, puede comunicarse con los investigadores responsables: Dr. Ariel Muñoz (ariel.munoz@pucv.cl) y Dra. Karen Yáñez (karen.yanez@usm.cl).

m.gajardo.97@gmail.com (no compartidos) [Cambiar de cuenta](#)

[Siguiente](#) [Borrar formulario](#)

Si prefiere ser entrevistado, contáctenos a través de los teléfonos o correo señalados para coordinar una entrevista telefónica.

Más información



@apiaccion

Instagram



apicultura.clima@gmail.com



Martina Gajardo +56 9 9801 0962

Simón Olfos +56 9 8888 0112

RESPONDER ENCUESTA



PROYECTO FONDEF 11D2110422 Y FONDO DE INVESTIGACIÓN ESTRATÉGICA EN SEQUÍA FSEQ210033

IMPACTOS Y ADAPTACIÓN AL CAMBIO CLIMÁTICO DE LA APICULTURA EN CHILE

Apoyando el desarrollo de políticas públicas que potencien y ayuden al sector apícola

Buscamos desarrollar un Sistema Integrado de Información Apícola (SIIAPI) a través de una plataforma web que contenga:

- Diagnósticos territoriales
- Pronósticos de Producción
- Medidas de adaptación al cambio climático
- Sistemas de monitoreo

Para lograrlo necesitamos generar información a lo largo de todo Chile. Las y los apicultores juegan un rol fundamental!

Para participar de esta iniciativa y acceder gratuitamente a la plataforma web SIIAPI, sólo debes contactarnos según el lugar que habitas y nosotros te orientaremos:

Macrozona Norte	Macrozona Centro	Macrozona Sur
Arica a Atacama apicultura.clima@gmail.com ☎ +56912345678 Francisca Veas	Coquimbo a La Araucanía apicultura.clima@gmail.com ☎ +56912345678 Francisca Veas	Los Ríos a Magallanes apicultura.clima@gmail.com ☎ +56912345678 Francisca Veas

Financia Colabora



¡GRACIAS!

Proyectos de ANID:

- ✓ FONDEF IDEA ID21I10422
- ✓ Fondo de Investigación Estratégica en Sequía FSEQ210033

Financia



Colabora



Ejecuta

