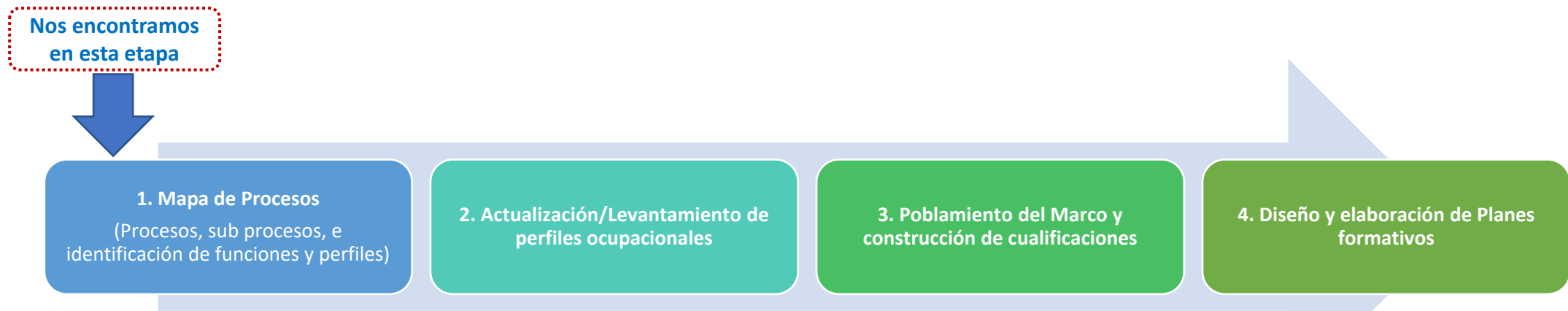


# Proyecto Poblamiento del Marco de Cualificaciones Técnico Profesional del Sector Agrícola Ganadero

El actual proyecto para el **Sector Agrícola Ganadero**, tiene por objetivo robustecer y fortalecer la empleabilidad de las personas a través de procesos formativos que se encuentren vinculados a las demandas reales que la industria requiere.

*En este sentido, el proyecto inicia con el **Poblamiento del Marco de Cualificaciones Técnico profesional**, instrumento que contribuye a generar condiciones para que las personas trabajadoras y estudiantes cuenten con oportunidades de desarrollar trayectorias formativo-laborales acorde a sus expectativas y capacidades, transitando de manera fluida entre el espacio formativo y el mundo del trabajo.*

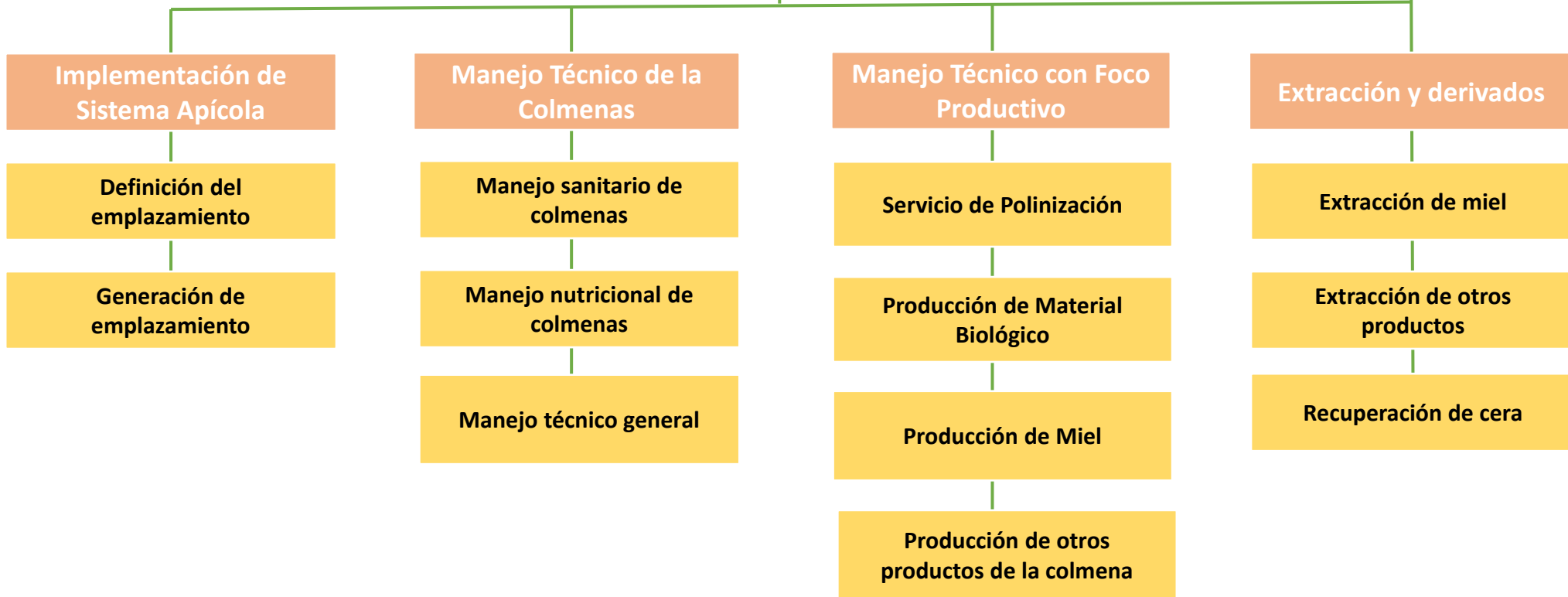
Para poblar este Marco de Cualificaciones se requieren de insumos base para la identificación de funciones que respondan a los requerimientos del sector, para este caso un **Mapa de procesos** que pueda plasmar como funciona la producción primaria y cuales son los perfiles que participan de esta estructura de mapa, identificando actualizaciones relacionadas a nuevas tecnologías o a otros métodos de trabajo. Adicionalmente, otro de los objetivos del proyecto es **elaborar/actualizar perfiles ocupacionales y el diseño de planes formativos** para desarrollo y gestión de las personas del sector.



## PROPÓSITO PRINCIPAL

Reproducir y manejar abejas para la obtención de productos derivados de la colmena para el consumo humano y polinización, colaborando en la cadena alimentaria y el medio ambiente, de acuerdo a la legislación vigente y normas de inocuidad alimentaria.

### Producción Apícola



## PROCESOS ESTRATÉGICOS

Administración y Supervisión de Procesos Apícolas

Asesoría y Gestión para el Desarrollo de la Apicultura

## PROCESOS DE SOPORTE

Mantenimiento de Material Apícola

Mantenimiento de Salas de Procesos

PROCESO	SUBPROCESO	ACTUALIZAR COMPETENCIAS/FUNCIONES	ACTIVIDAD CLAVE	PERFIL
Implementación Sistema Apícola	Definición de emplazamiento			
	Generación de emplazamiento			
Manejo Técnico Productivo de colmenas	Manejo sanitario de colmenas			
	Manejo nutricional de colmenas			
	Manejo técnico general			
Manejo Técnico con foco productivo	Producción de Miel			
	Servicio de Polinización			
	Producción de Material Biológico			
	Producción de otros productos de la colmena			

PROCESO	SUBPROCESO	ACTUALIZAR COMPETENCIAS/FUNCIONES	ACTIVIDAD CLAVE	PERFIL
Extracción y derivados	Extracción de miel			
	Extracción de otros productos			
	Recuperación de cera			

#### Acciones para la estructura del Mapa:

##### 1. Definición de la estructura del mapa de procesos del subsector Apícola, procesos y sub procesos, entendiéndose como:

- Procesos estratégicos: son los procesos que definen y condicionan a los demás procesos, desde aquí se toman decisiones para fortalecer los procesos clave y de soporte. ›
- Procesos clave: son los procesos de mayor aporte de valor a la relación del sector con sus clientes y usuarios finales, persiguiendo como fin último la satisfacción de sus necesidades. ›
- Procesos de soporte: también llamados procesos de apoyo, complementan a los procesos definidos anteriormente. A pesar de ser procesos complementarios, pueden condicionar el éxito o fracaso de los procesos clave.

##### 2. Identificación de funciones:

Identificación de funciones asociadas a nuevas tecnologías y métodos de trabajo según demanda de la industria. También, la identificación de los requerimientos de competencias futuras busca gestionar la incertidumbre respecto al futuro por medio del procesamiento sistemático de diversos insumos, como teorías, conocimientos, informaciones, imágenes, visiones, etc. La prospectiva facilita decisiones que generan impacto en distintos ámbitos. Generalmente identifica tendencias, factores de cambio, posibles escenarios, tecnologías críticas, recomendaciones de desarrollo de capital humano o de política, etc., que permiten resultados como la indicación de productos o mercados promisorios para un sector o territorio, la comparación de plataformas tecnológicas la visualización de necesidades de desarrollo del talento humano y el diseño de políticas públicas.

**3. Identificación de perfiles ocupacionales:** Cuales son los perfiles que intervienen en cada uno de los procesos claves de la producción apícola, para levantamiento y/o actualización.

**4. Identificación de requerimientos claves de la industria:** Los cuales deben traspasarse a la parte formativa a través de datos proyectivos.