



# Boletín del Vino

Noviembre 2022



# Boletín del vino: producción, precios y comercio exterior Avance a octubre 2022

Carolina Buzzetti Horta

Publicación de la Oficina de Estudios y Políticas Agrarias (Odepa)  
del Ministerio de Agricultura, Gobierno de Chile

Directora y Representante Legal  
Andrea García Lizama

Se puede reproducir total o parcialmente citando la fuente

Teatinos 40, piso 8. Santiago, Chile

Teléfono : (56- 2) 2397 3000

Fax : (56- 2) 2397 3111

[www.odepa.gob.cl](http://www.odepa.gob.cl)





**CONTACTO SIAC**  
**800 360 990**  
Sistema Integral de Información  
y Atención Ciudadana

---

INFORMATIVO PRODUCIDO Y EDITADO POR ODEPA | TEATINOS 40 | PISO 8 | SANTIAGO DE CHILE |  
FONO CONSULTA: 800 360 990 FONO MESA CENTRAL (56-2) 23973000 | [odepa@odepa.gob.cl](mailto:odepa@odepa.gob.cl)  
"Te ayudamos a reproducir total o parcialmente la información citando la fuente Odepa!"



[www.odepa.gob.cl](http://www.odepa.gob.cl)

## TABLA DE CONTENIDO

Comentario	Descripción	Página
	Comentarios	5

Cuadro	Descripción	Página
1	Exportación de vinos y mostos 2021 - 2022	<a href="#">6</a>
2	Exportación de vino embotellado por rango de precios	<a href="#">10</a>
3	Exportación de vino a granel por rango de precios	<a href="#">11</a>
4	Exportación de vinos y alcoholes según variedad	<a href="#">12</a>
5	Exportación de vinos con denominación de origen por país de destino	<a href="#">17</a>
6	Exportación de vinos a granel por país de destino	<a href="#">18</a>
7	Exportación de los demás vinos en envases entre 2 y 10 lts por país de destino	<a href="#">19</a>
8	Exportación de vino espumoso por país de destino	<a href="#">20</a>
9	Precios de uva a productor. Región de Coquimbo	<a href="#">22</a>
10	Precios de uva a productor. Región de Valparaíso	<a href="#">22-23-24</a>
11	Precios de uva a productor. Región de O'Higgins	<a href="#">24-25</a>
12	Precios de uva a productor. Región del Maule	<a href="#">25-26-27-28-29-30-31</a>
13	Precios de uva a productor. Región de Ñuble	<a href="#">32-33</a>
14	Precios de uva a productor. Región de Biobío	<a href="#">33-34</a>
15	Precios a productor de vino genérico tinto	<a href="#">35</a>
16	Precios a productor de vino Cabernet	<a href="#">35</a>
17	Precios a productor de vino País	<a href="#">36</a>
18	Precios a productor de vino Semillón	<a href="#">36</a>
19	Producción de vinos años 2020 y 2021, por región y categoría	<a href="#">37</a>
20	Evolución de la producción de vinos con DO por cepa	<a href="#">38</a>
21	Existencias de vino por regiones	<a href="#">40</a>
22	Existencias de vinos con DO por variedades	<a href="#">41</a>
23	Evolución de la superficie plantada con vides	<a href="#">42</a>
24	Plantaciones de vides para vinificación por regiones	<a href="#">43</a>
25	Evolución de la superficie plantada con los principales cepajes	<a href="#">44</a>
26	Estadísticas del mercado del vino en Chile	<a href="#">45</a>
27	Exportación de pisco y similares por país de destino	<a href="#">47</a>

## TABLA DE CONTENIDO

Gráfico	Descripción	Página
1	Evolución de las exportaciones de vino (total)	<a href="#">7</a>
2	Evolución del precio medio de los vinos chilenos exportados según categoría	<a href="#">7</a>
3	Evolución de las exportaciones de vino con denominación de origen	<a href="#">7</a>
4	Evolución de las exportaciones de vino a granel	<a href="#">8</a>
5	Evolución de las exportaciones de los demás vinos envasados	<a href="#">8</a>
6	Evolución de las exportaciones de vinos espumantes	<a href="#">8</a>
7	Evolución de las exportaciones de vinos en envases entre 2 y 10 lts	<a href="#">9</a>
8	Exportación de vino embotellado por rangos de precios	<a href="#">10</a>
9	Exportación de vino a granel por rangos de precios	<a href="#">11</a>
10	Volumen de exportaciones de vino con denominación de origen	<a href="#">13</a>
11	Valor de las exportaciones de vino con denominación de origen	<a href="#">13</a>
12	Precio medio de exportación de vino con denominación de origen	<a href="#">13</a>
13	Volumen de exportaciones de vino a granel	<a href="#">14</a>
14	Valor de exportaciones de vino a granel	<a href="#">14</a>
15	Precio medio de exportación de vino a granel	<a href="#">14</a>
16	Volumen de exportaciones de los demás vinos en envases entre 2 y 10 lts	<a href="#">15</a>
17	Valor de exportaciones de los demás vinos en envases entre 2 y 10 lts	<a href="#">15</a>
18	Precio medio de exportación de los demás vinos en envases entre 2 y 10 lts	<a href="#">15</a>
19	Volumen de exportaciones de vino espumoso	<a href="#">16</a>
20	Valor de exportaciones de vino espumoso	<a href="#">16</a>
21	Precio medio de exportación de vino espumoso	<a href="#">16</a>
22	Valor medio de exportación vino a granel (USD/litro)	<a href="#">21</a>
23	Valor medio de exportación vino a granel (CLP/litro)	<a href="#">21</a>
24	Evolución de la producción de vinos con DO por cepa	<a href="#">38</a>
25	Producción de vinos con DO por variedad año 2021	<a href="#">39</a>
26	Evolución de la producción de vinos por categorías	<a href="#">39</a>
27	Evolución de las existencias de vinos	<a href="#">40</a>
28	Evolución de la superficie de vides por cepaje	<a href="#">44</a>
29	Comparación de precios de vinos en Chile y Argentina	<a href="#">46</a>

## **Comentarios**

### **1. Exportaciones 2022**

Entre enero y octubre de 2022 las exportaciones totales de vino, en relación con el mismo periodo de 2021 han presentado un alza de 1,1% en volumen, llegando a 712,7 millones, y de 1,2% en valor, llegando a USD 1.622 millones.

Las exportaciones de vino con denominación de origen, entre enero y octubre de este año, alcanzaron 377,4 millones de litros y USD 1.240,8 millones, 3,9% y 0,7% más que el mismo periodo del año anterior, respectivamente.

Por su parte, el vino a granel alcanzó 282 millones de litros por un total de USD 262,6 millones, llegando a un precio medio de USD 0,93/litro.

Los vinos espumosos en 2022 llegan a 3,3 millones de litros, por un valor total de USD 12,9 millones, lo que comparado con igual periodo de 2021 representa un alza de 14,1% en volumen y 10,8% en valor.

Cuadro 1. Exportaciones de vinos y mostos 2022 vs 2021

	VOLUMEN - Millones de litros									
	Año 2021	Acumulado años 2021 y 2022			Meses			Acumulado 12 meses		
		Ene - oct 21	Ene - oct 22	% Variación	oct-21	oct-22	% Variación	Nov 20 - oct 21	Nov 21 - oct 22	% Variación
Vino con denominación de origen	448,2	363,3	377,4	3,9%	38,2	33,5	-12,4%	434,4	462,3	6,4%
Vino a granel	353,0	290,3	282,0	-2,9%	33,8	25,9	-23,3%	338,7	344,7	1,8%
Los demás vinos envasados menores a 2 lts.	39,2	30,9	34,3	11,2%	3,5	3,2	-8,2%	36,9	42,7	15,5%
Demás vinos en envases entre 2 y 10 lts.	21,0	17,2	15,3	-10,9%	1,5	1,6	5,8%	19,6	19,1	-2,4%
Vinos espumosos	3,6	2,9	3,3	14,1%	0,3	0,5	66,7%	3,6	4,0	12,2%
Vinos con pulpa de frutas	0,58	0,48	0,41	-15,8%	0,05	0,01	-87,4%	0,59	0,51	-14,0%
<b>TOTAL EXPORTACIONES VINOS</b>	<b>865,6</b>	<b>705,0</b>	<b>712,7</b>	<b>1,1%</b>	<b>77,4</b>	<b>64,8</b>	<b>-16,3%</b>	<b>833,8</b>	<b>873,4</b>	<b>4,7%</b>
	VALOR - Millones US\$									
Vino con denominación de origen	1.505,6	1.232,4	1.240,8	0,7%	122,7	108,7	-11,5%	1.455,5	1.514,1	4,0%
Vino a granel	308,7	254,7	262,6	3,1%	29,1	23,3	-19,9%	305,5	316,8	3,7%
Los demás vinos envasados menores a 2 lts.	86,4	68,9	76,1	10,3%	8,4	7,6	-9,1%	81,9	93,5	14,2%
Demás vinos en envases entre 2 y 10 lts.	40,3	33,3	27,9	-16,0%	3,1	2,6	-16,4%	37,9	34,9	-7,8%
Vinos espumosos	14,5	11,7	12,9	10,8%	1,3	2,0	58,2%	14,5	15,7	8,9%
Vinos con pulpa de frutas	2,4	2,0	1,7	-15,4%	0,2	0,0	-85,2%	2,4	2,1	-13,8%
<b>TOTAL EXPORTACIONES VINOS</b>	<b>1.957,7</b>	<b>1.603,0</b>	<b>1.622,0</b>	<b>1,2%</b>	<b>164,8</b>	<b>144,3</b>	<b>-12,5%</b>	<b>1.897,6</b>	<b>1.977,1</b>	<b>4,2%</b>
	PRECIO MEDIO - US\$ / litro									
Vino con denominación de origen	3,36	3,39	3,29	-3,1%	3,21	3,24	1,0%	3,35	3,27	-2,3%
Vino a granel	0,87	0,88	0,93	6,1%	0,86	0,90	4,5%	0,90	0,92	1,9%
Los demás vinos envasados menores a 2 lts.	2,20	2,23	2,22	-0,7%	2,39	2,36	-1,0%	2,22	2,19	-1,1%
Demás vinos en envases entre 2 y 10 lts.	1,92	1,93	1,82	-5,7%	2,07	1,63	-21,0%	1,93	1,83	-5,5%
Vinos espumosos	4,04	4,06	3,95	-2,9%	4,07	3,86	-5,1%	4,07	3,95	-3,0%
Vinos con pulpa de frutas	4,07	4,07	4,09	0,5%	4,07	4,78	17,4%	4,08	4,08	0,2%
<b>TOTAL EXPORTACIONES VINOS</b>	<b>2,26</b>	<b>2,27</b>	<b>2,28</b>	<b>0,1%</b>	<b>2,13</b>	<b>2,23</b>	<b>4,6%</b>	<b>2,28</b>	<b>2,26</b>	<b>-0,5%</b>

Fuente: elaborado por ODEPA sobre la base de antecedentes del Servicio Nacional de Aduanas

Nota: A partir de diciembre de 2015, en las exportaciones de mostos se agregó la glosa del Jugo de uva (incluido el mosto), código 20096000, como una forma de considerar todos los productos que inciden en el mercado del vino y, a partir de enero de 2017, se incorporó el código 220422, correspondiente a la glosa de "vinos en recipientes con capacidad superior a 2 lts. pero inferior o igual a 10 lts.", anteriormente las transacciones en estos envases quedaban clasificadas dentro del código 22042990, correspondiente a "los demás vinos con capacidad mayor a 2 lts.", que comprende a los vinos a granel.

Gráfico 1. Evolución de las exportaciones de vino (total).  
Período 2002 a 2021

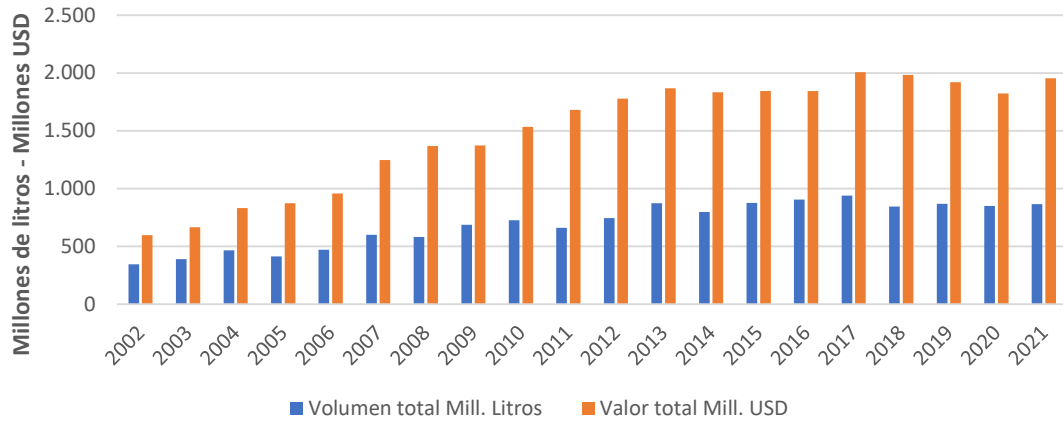


Gráfico 2. Evolución del precio medio de los vinos chilenos exportados según categoría

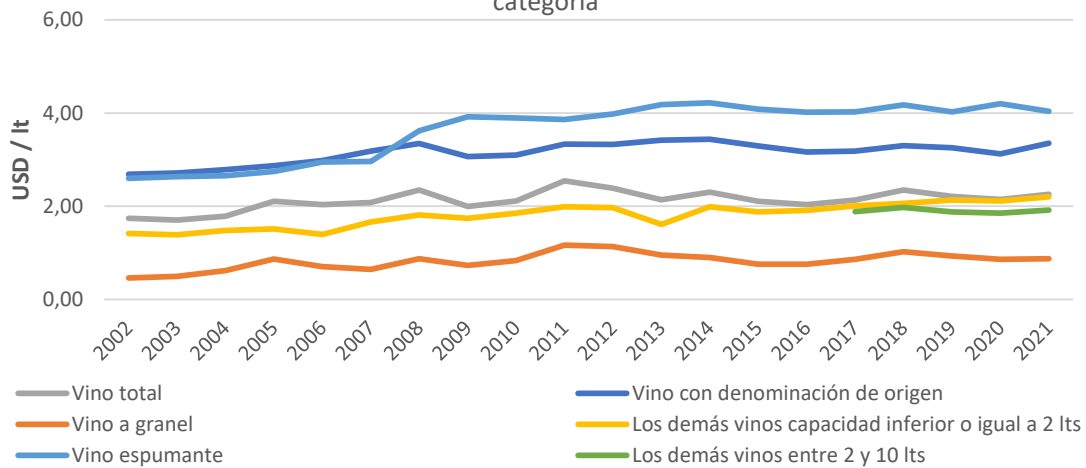


Gráfico 3. Evolución de las exportaciones de vino con denominación de origen.  
Período 2002 - 2021

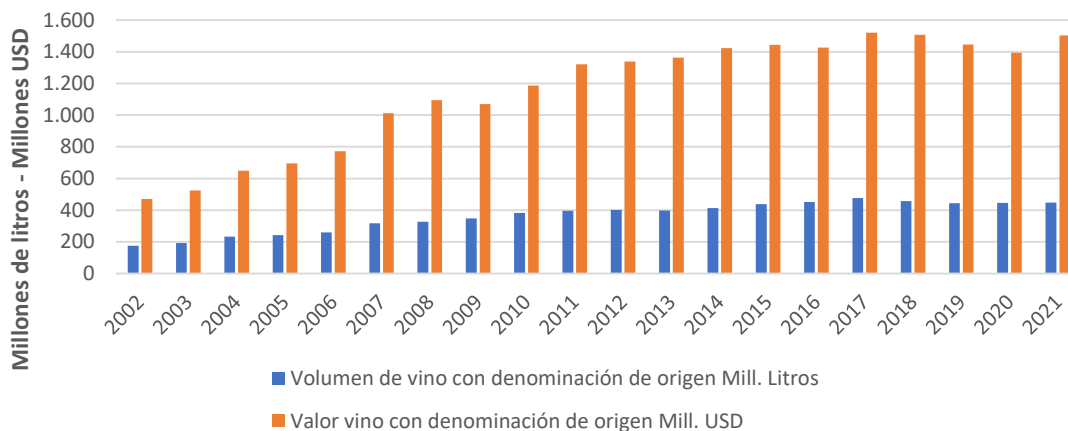


Gráfico 4. Evolución de las exportaciones de vino a granel.  
Período 2002 - 2021

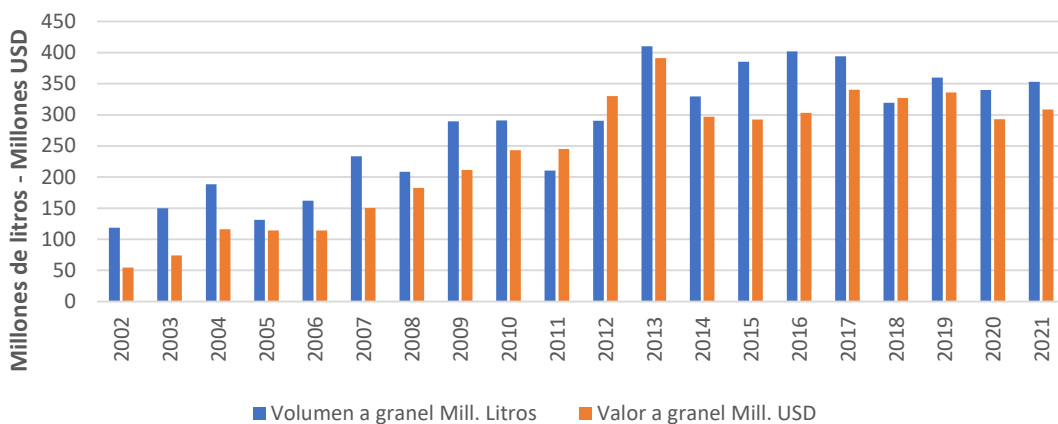


Gráfico 5. Evolución de las exportaciones de los demás vinos envasados con capacidad menor o igual a 2 litros.  
Período 2002 - 2021

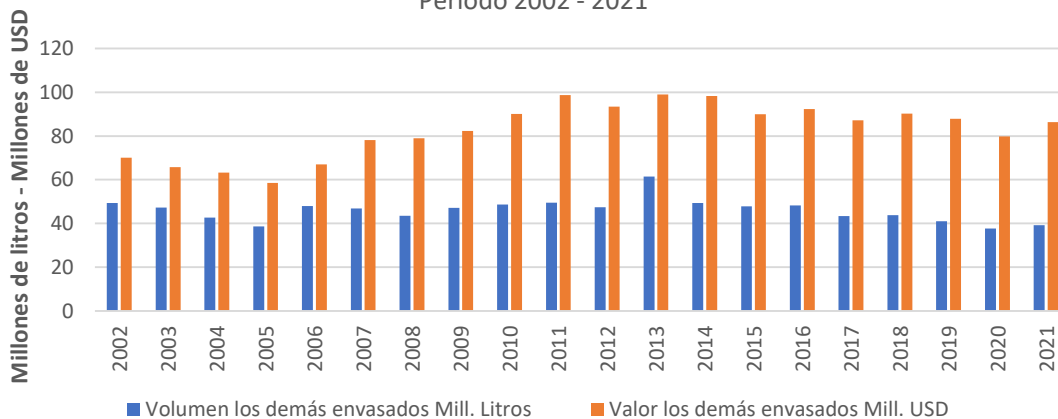


Gráfico 6. Evolución de las exportaciones de vino espumante.  
Período 2002 - 2021

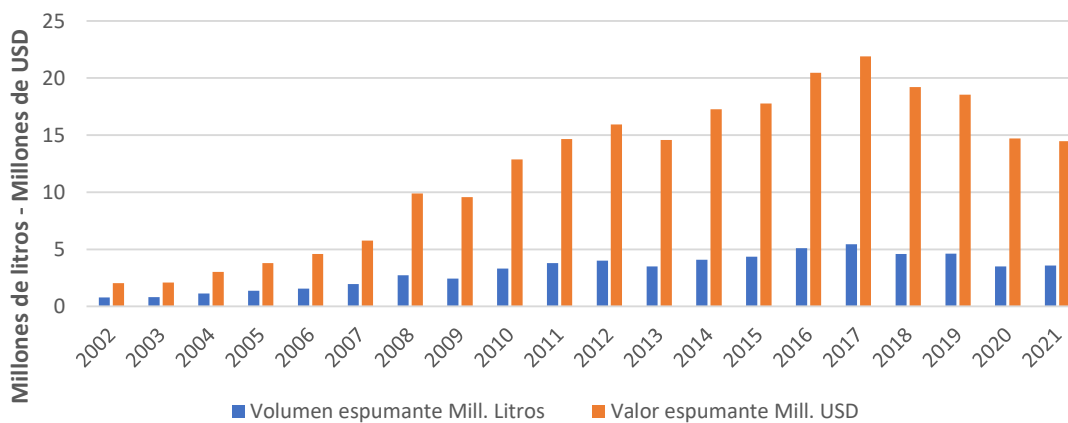
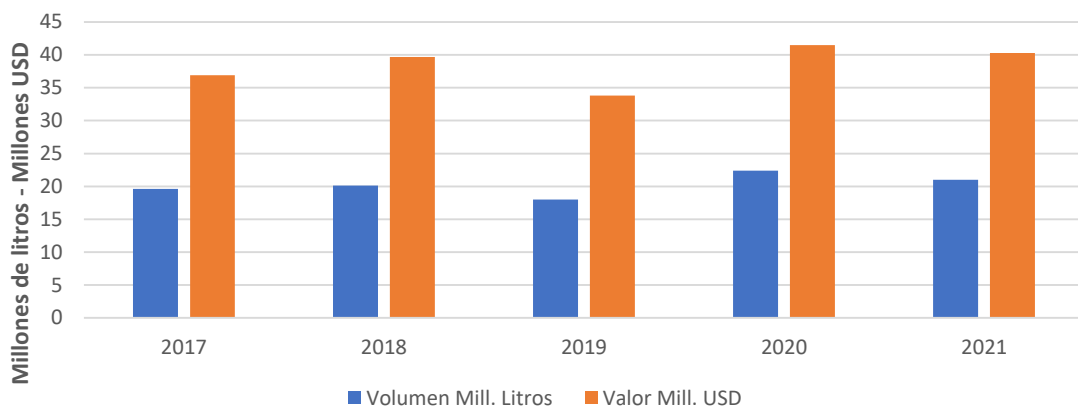




Gráfico 7. Evolución de las exportaciones de vino en envases entre 2 y 10 litros.  
Período 2017 - 2021



**Cuadro 2. Exportaciones de vino con denominación de origen por rangos de precios**

**2019 - 2020 - 2021**

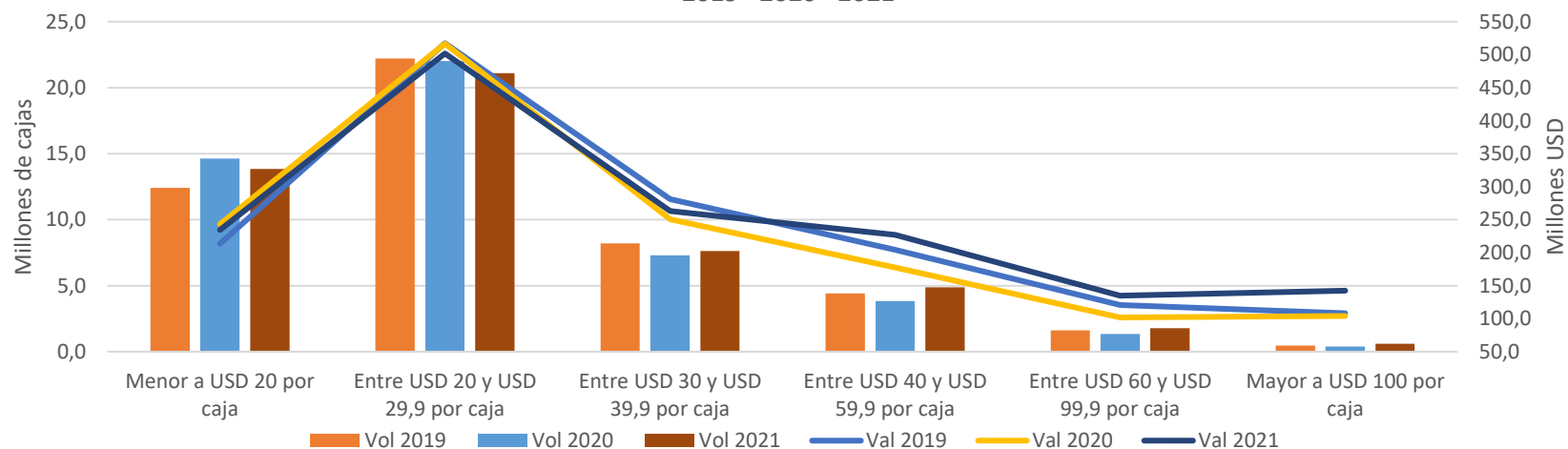
	Mill. USD	Mill. cajas	Part (%)	Mill. USD	Mill. cajas	Part (%)	Mill. USD	Mill. cajas	Part (%)
	Val 2019	Vol 2019	Val 2019	Val 2020	Vol 2020	Val 2020	Val 2021	Vol 2021	Val 2021
Menor a USD 20 por caja	213,4	12,4	15%	243,2	14,6	17%	234,6	13,8	16%
Entre USD 20 y USD 29,9 por caja	517,4	22,2	36%	516,7	22,0	37%	501,9	21,1	33%
Entre USD 30 y USD 39,9 por caja	281,1	8,2	19%	250,6	7,3	18%	263,2	7,6	18%
Entre USD 40 y USD 59,9 por caja	204,2	4,4	14%	177,6	3,8	13%	226,9	4,9	15%
Entre USD 60 y USD 99,9 por caja	120,7	1,6	8%	101,9	1,3	7%	134,8	1,8	9%
Mayor a USD 100 por caja	108,2	0,5	7%	104,0	0,4	7%	142,4	0,6	9%

Fuente: elaborado por Odepa con antecedentes del Servicio Nacional de Aduanas

Nota: 1 caja = 9 litros (12 botellas de 0,75 litros c/u)

**Gráfico 8. Exportaciones de vino embotellado por rangos de precios**

**2019 - 2020 - 2021**



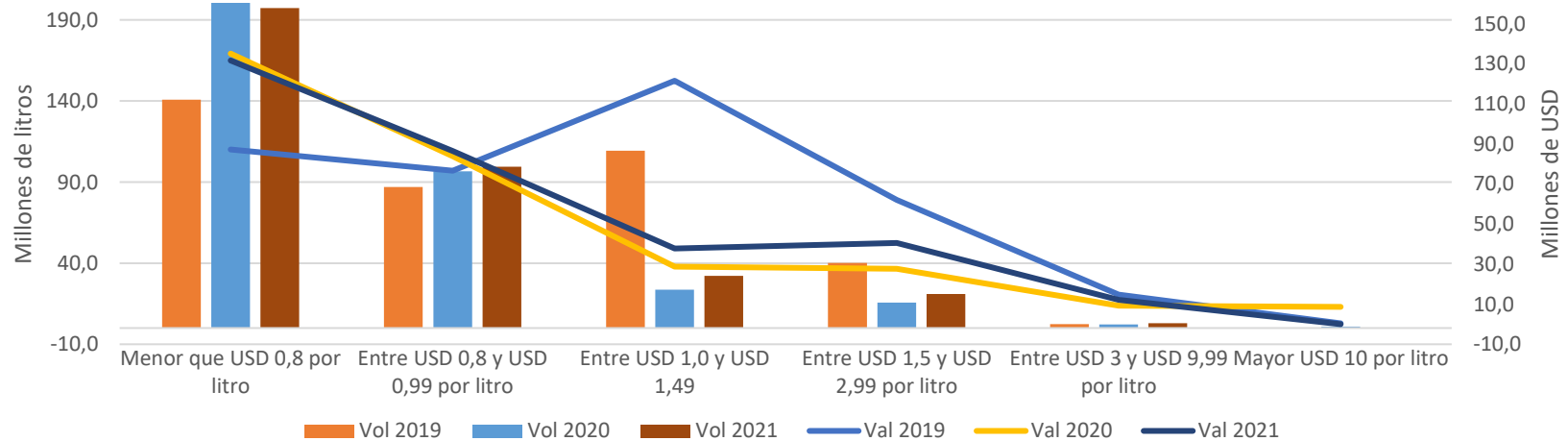
Fuente: elaborado por Odepa con antecedentes del Servicio Nacional de Aduanas

**Cuadro 3. Exportaciones de vino granel por rangos de precios  
2019 - 2020 - 2021**

	Mill. USD	Mill. Litros	Part (%)	Mill. USD	Mill. Litros	Part (%)	Mill. USD	Mill. Litros	Part (%)
	Val 2019	Vol 2019	Val 2019	Val 2020	Vol 2020	Val 2020	Val 2021	Vol 2021	Val 2021
Menor que USD 0,8 por litro	87,2	140,7	24%	135,1	200,9	46%	131,6	197,3	43%
Entre USD 0,8 y USD 0,99 por litro	76,6	86,9	21%	83,8	96,6	29%	86,4	99,5	28%
Entre USD 1,0 y USD 1,49	121,5	109,4	34%	28,8	23,6	10%	37,9	32,2	12%
Entre USD 1,5 y USD 2,99 por litro	62,1	40,2	17%	27,7	15,7	9%	40,6	21,0	13%
Entre USD 3 y USD 9,99 por litro	14,7	2,4	4%	9,3	2,2	3%	12,2	3,0	4%
Mayor USD 10 por litro	0,5	0,0	0%	8,7	0,8	3%	0,0	0,0	0%

Fuente: elaborado por Odepa con antecedentes del Servicio Nacional de Aduanas

**Gráfico 9. Exportaciones de vino a granel por rangos de precios  
2019 - 2020 - 2021**



Fuente: elaborado por Odepa con antecedentes del Servicio Nacional de Aduanas

<b>Cuadro 4. Exportaciones de vinos y alcoholes según variedad</b>								
Productos	Volumen (miles de litros)				Valor (miles de USD FOB)			
	2021	Ene - oct			2021	Ene - oct		
		2021	2022	Var % 22/21		2021	2022	Var % 22/21
<b>Total vinos y alcoholes</b>	<b>881.240</b>	<b>718.021</b>	<b>726.641</b>	<b>1,2</b>	<b>1.974.650</b>	<b>1.616.801</b>	<b>1.640.030</b>	<b>1,4</b>
<b>Vino con denominación de origen</b>	<b>448.185</b>	<b>363.275</b>	<b>377.410</b>	<b>3,9</b>	<b>1.505.679</b>	<b>1.232.440</b>	<b>1.240.823</b>	<b>0,7</b>
Chardonnay	35.173	27.591	31.308	13,5	112.028	89.080	96.782	8,6
Chenin Blanc	5	3	9	198,9	38	22	63	179,5
Pedro Jiménez	98	67	49	-27,2	254	214	197	-8,1
Pinot Blanc	1.774	1.493	1.649	10,4	5.609	4.804	4.680	-2,6
Riesling y Viognier	2.007	1.687	1.996	18,3	7.151	5.994	6.697	11,7
Sauvignon Blanc	39.710	31.386	36.460	16,2	116.739	92.892	104.662	12,7
Los demás vinos blancos	5.229	4.269	3.398	-20,4	15.668	12.923	10.067	-22,1
Mezclas de vinos blancos	37.883	31.035	35.437	14,2	105.358	86.384	95.261	10,3
Cabernet Franc	253	194	256	31,9	1.609	1.207	1.699	40,8
Cabernet Sauvignon	89.929	71.381	75.271	5,4	307.591	248.106	263.216	6,1
Carménère	29.766	24.035	25.481	6,0	109.600	88.194	87.530	-0,8
Cot (Malbec)	5.542	4.420	4.122	-6,7	18.333	14.705	13.049	-11,3
Merlot	33.681	26.919	28.303	5,1	92.214	74.619	78.201	4,8
Pinot Noir	8.809	7.059	7.115	0,8	38.784	31.035	31.615	1,9
Syrah	7.367	5.920	5.257	-11,2	32.600	26.505	23.136	-12,7
Los demás vinos tintos	5.915	4.669	4.723	1,2	24.743	19.864	18.386	-7,4
Mezclas de vino tinto	133.524	111.976	105.318	-5,9	486.320	410.345	375.090	-8,6
Los demás vinos (con D.O.)	11.519	9.170	11.256	22,8	31.041	25.545	30.493	19,4
<b>Otros vinos envasados</b>	<b>65.120</b>	<b>52.061</b>	<b>53.754</b>	<b>3,3</b>	<b>144.889</b>	<b>117.089</b>	<b>119.528</b>	<b>2,1</b>
Vinos en envases entre 2 y 10 lts.	21.014	17.198	15.316	-10,9	40.271	33.262	27.936	-16,0
Vinos cap. inferior o igual a 2 lts	39.216	30.862	34.310	11,2	86.374	68.950	76.085	10,3
Vinos con pulpa de frutas <= 2 lts	1.305	1.129	852	-24,6	3.762	3.213	2.584	-19,6
Vino espumoso	3.584	2.871	3.276	14,1	14.482	11.665	12.924	10,8
<b>Vino a granel</b>	<b>353.038</b>	<b>290.269</b>	<b>281.972</b>	<b>-2,9</b>	<b>308.877</b>	<b>254.681</b>	<b>262.592</b>	<b>3,1</b>
<b>Otros mostos y alcoholes</b>	<b>14.897</b>	<b>12.416</b>	<b>13.505</b>	<b>8,8</b>	<b>15.206</b>	<b>12.591</b>	<b>17.086</b>	<b>35,7</b>
Mostos	642	478	3.269	583,4	1.509	1.097	4.199	282,6
Pisco	424	339	896	164,0	2.763	2.127	4.979	134,0
Otros	13.831	11.599	9.341	-19,5	10.935	9.366	7.909	-15,6
* Incluye exportaciones de cervezas y licores no incluidas en el cuadro 1 de este boletín.								
Fuente: Elaborado por Odepa en base a antecedentes del Servicio Nacional de Aduanas								

Gráfico 10. Chile. Volumen de exportaciones de vino con denominación de origen (millones de litros)

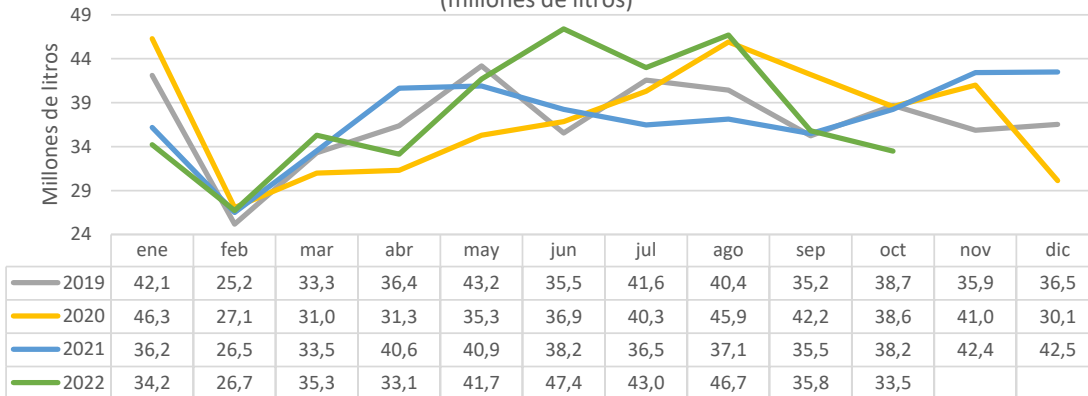


Gráfico 11. Chile. Valor de exportaciones de vino con denominación de origen (millones de USD)

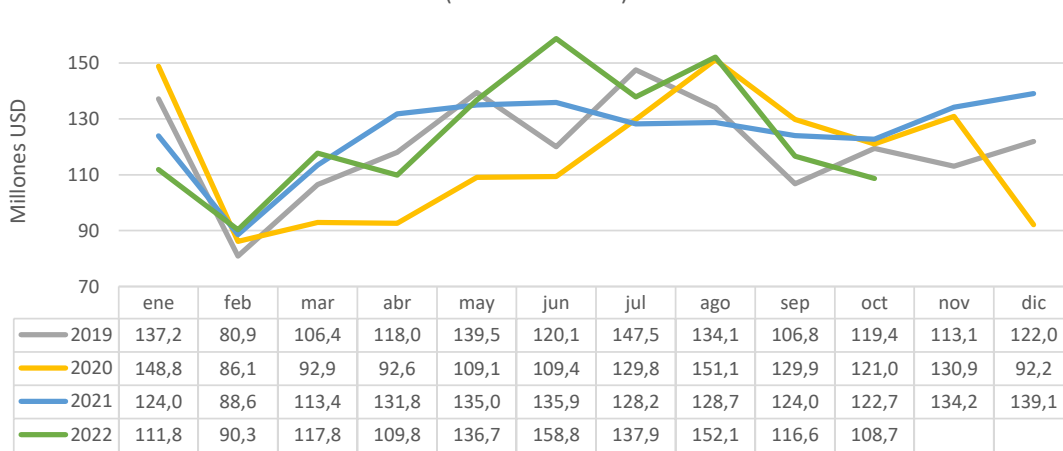


Gráfico 12. Precio medio de exportación de vino con denominación de origen (dólares por litro)

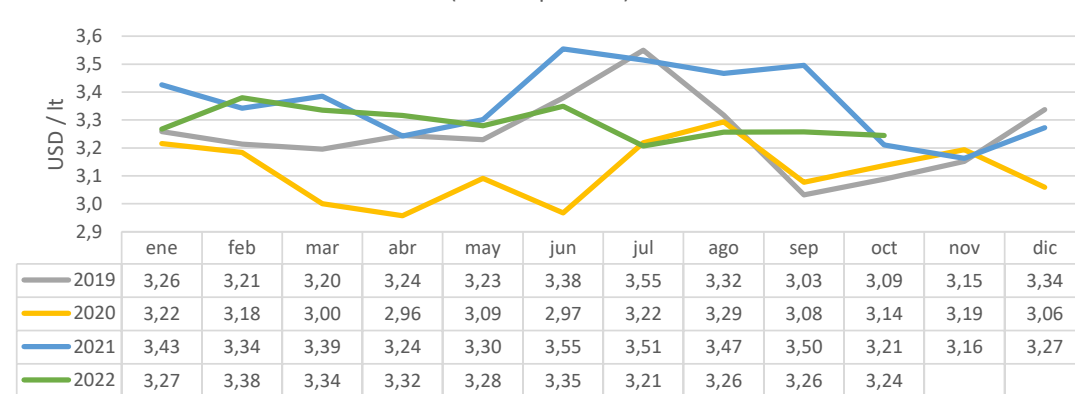


Gráfico 13. Volumen de exportación de vino a granel (millones de litros)

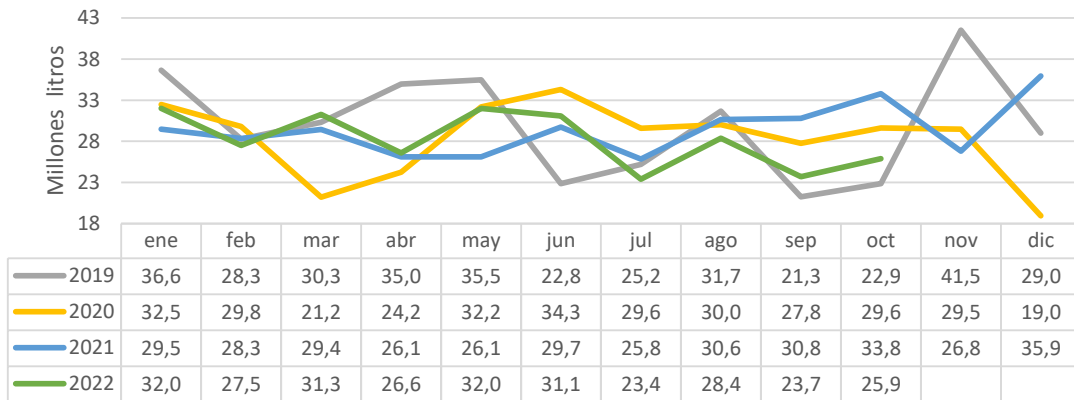


Gráfico 14. Valor de exportaciones de vino a granel (millones USD)

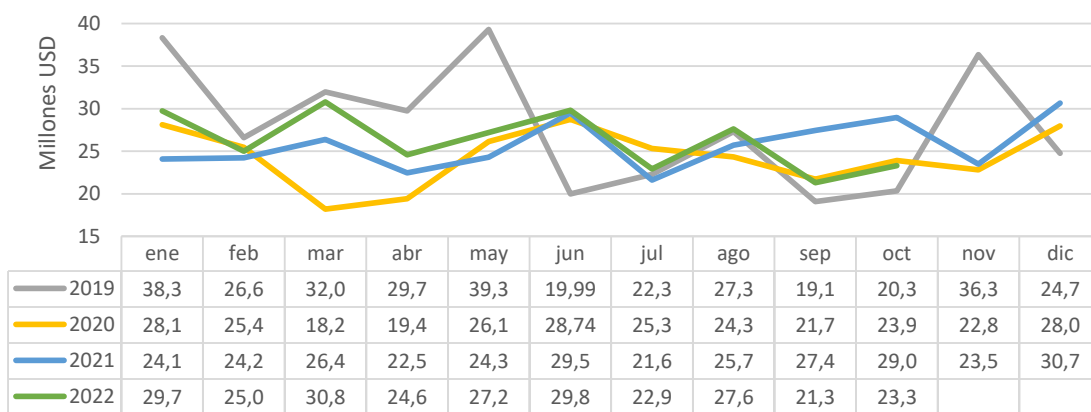


Gráfico 15. Precio medio de exportación de vino a granel (USD por litro)

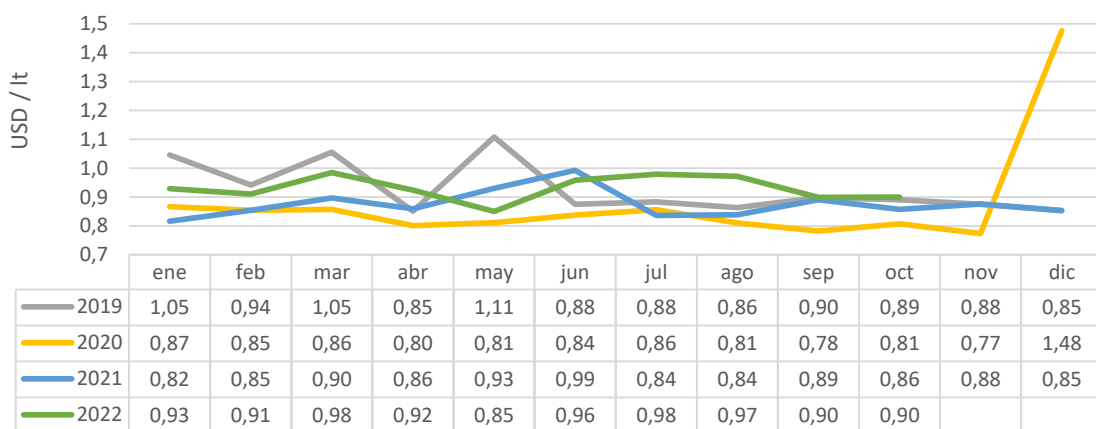


Gráfico 16. Volumen de exportación de vinos en recipientes con capacidad superior a 2 lts pero inferior o igual a 10 lts (miles de litros)

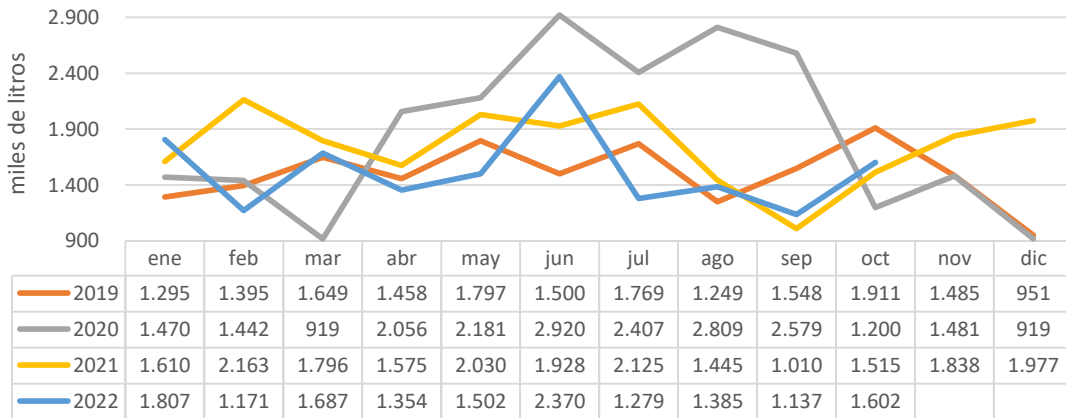


Gráfico 17. Valor de exportaciones de vinos en recipientes con capacidad superior a 2 lts pero inferior o igual a 10 lts (miles USD)

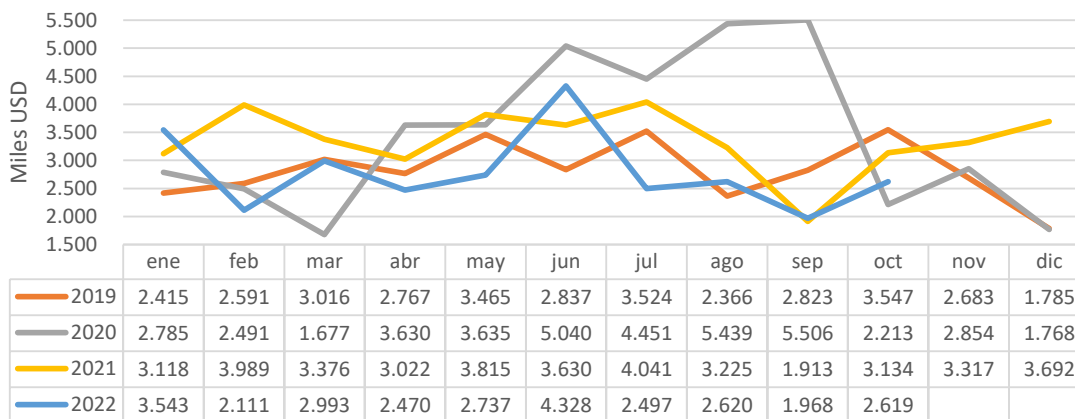


Gráfico 18. Precio medio de exportación de vinos en recipientes con capacidad superior a 2 lts pero inferior o igual a 10 lts (dólares por litro)

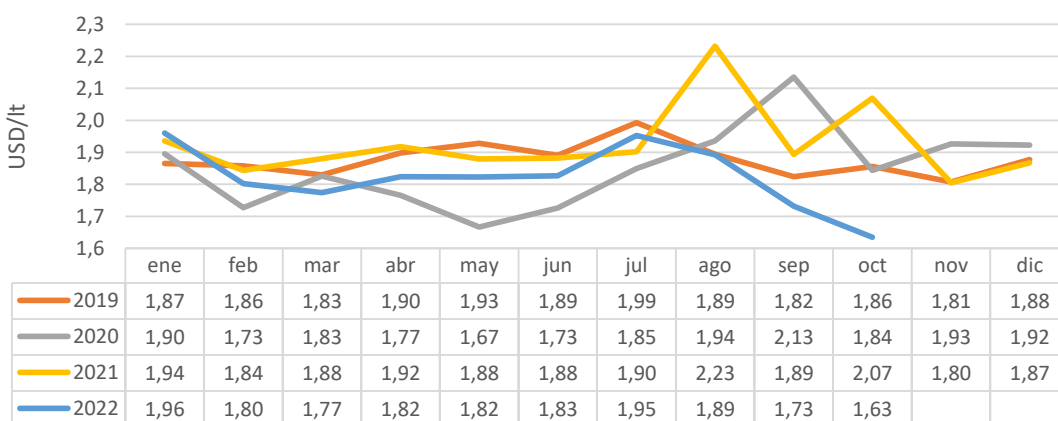
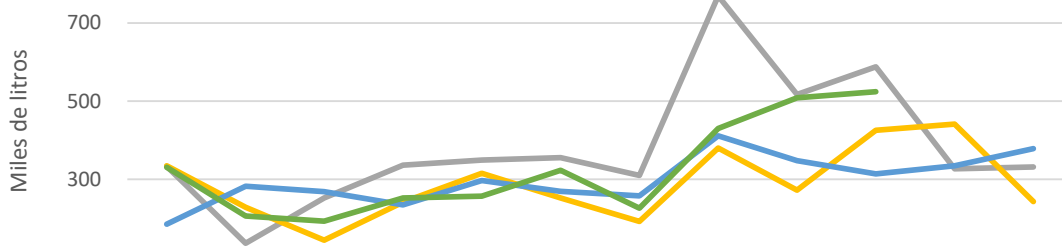
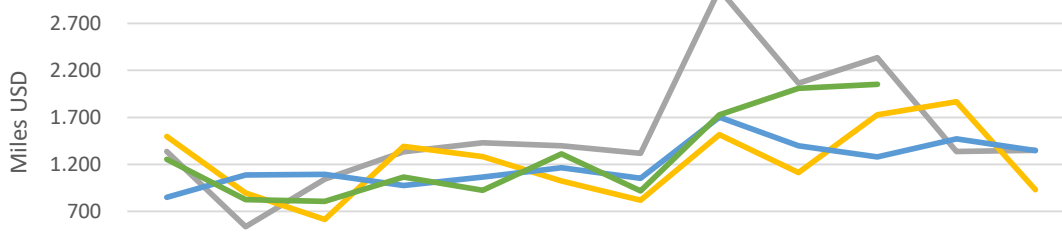


Gráfico 19. Volumen de exportación de vino espumoso (miles de litros)



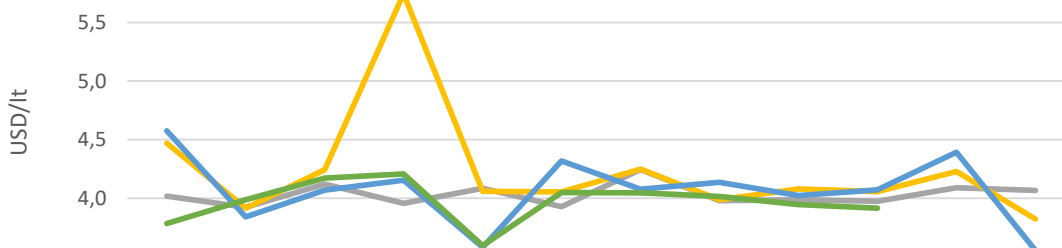
	ene	feb	mar	abr	may	jun	jul	ago	sep	oct	nov	dic
2019	333	137	253	337	350	356	310	769	518	588	327	332
2020	335	229	145	242	316	253	192	381	273	426	442	243
2021	186	283	269	235	297	269	258	412	348	314	335	379
2022	331	207	193	253	257	324	227	430	509	524		

Gráfico 20. Valor de exportaciones de vino espumoso (miles USD)



	ene	feb	mar	abr	may	jun	jul	ago	sep	oct	nov	dic
2019	1.338	537	1.042	1.332	1.429	1.396	1.317	3.061	2.063	2.335	1.338	1.348
2020	1.497	895	614	1.392	1.283	1.024	817	1.517	1.112	1.728	1.867	929
2021	849	1.086	1.093	976	1.064	1.163	1.052	1.702	1.399	1.280	1.470	1.347
2022	1.254	823	806	1.063	925	1.310	918	1.728	2.008	2.052		

Gráfico 21. Precio medio de exportación de vino espumoso (dólares por litro)



	ene	feb	mar	abr	may	jun	jul	ago	sep	oct	nov	dic
2019	4,02	3,92	4,12	3,96	4,08	3,93	4,24	3,98	3,99	3,97	4,09	4,07
2020	4,47	3,91	4,24	5,75	4,06	4,05	4,25	3,99	4,08	4,06	4,23	3,82
2021	4,58	3,84	4,07	4,15	3,58	4,32	4,08	4,14	4,02	4,07	4,39	3,55
2022	3,78	3,99	4,17	4,21	3,59	4,05	4,05	4,01	3,95	3,91		



**Cuadro 5. Exportaciones de vinos con denominación de origen por país de destino**

País	Volumen (miles de litros)				Valor (miles de USD FOB)				
	2021	Enero - octubre			2021	Enero - octubre			
		2021	2022	Var. % 22/21		2021	2022	Var. % 22/21	% Part.2022
China	63.839	53.056	49.751	-6,2%	249.603	207.247	192.114	-7%	15%
Brasil	67.682	56.504	57.144	1,1%	179.278	147.985	152.764	3%	12%
Reino Unido	53.417	42.653	40.108	-6,0%	165.363	132.922	117.570	-12%	9%
Japón	41.647	32.700	33.608	2,8%	114.739	89.436	93.762	5%	8%
Estados Unidos	31.858	23.967	22.935	-4,3%	113.662	89.950	91.832	2%	7%
Holanda	26.568	22.634	22.951	1,4%	88.384	75.923	69.314	-9%	6%
Canadá	12.972	10.256	11.715	14,2%	62.849	49.657	56.043	13%	5%
Corea del Sur	17.453	15.840	10.970	-30,7%	76.210	68.603	53.316	-22%	4%
México	15.195	11.774	17.931	52,3%	39.780	31.000	48.296	56%	4%
Irlanda	12.279	9.615	12.902	34,2%	40.373	32.269	36.415	13%	3%
<b>SUB - TOTAL</b>	<b>342.910</b>	<b>278.999</b>	<b>280.015</b>	<b>0,4%</b>	<b>1.130.241</b>	<b>924.992</b>	<b>911.426</b>	<b>-1%</b>	<b>73%</b>
OTROS PAÍSES	105.275	84.276	97.395	15,6%	375.438	307.448	329.397	7%	27%
<b>TOTAL</b>	<b>448.185</b>	<b>363.275</b>	<b>377.410</b>	<b>3,9%</b>	<b>1.505.679</b>	<b>1.232.440</b>	<b>1.240.823</b>	<b>1%</b>	<b>100%</b>

Fuente: Odepa con información del Servicio Nacional de Aduanas.

Cifras sujetas a revisión por informes de variación de valor (IVV).

**Cuadro 6. Exportaciones de vinos a granel por país de destino**

País	Volumen (miles de litros)				Valor (miles de USD FOB)				
	2021	Enero - octubre			2021	Enero - octubre			
		2021	2022	Var. % 22/21		2021	2022	Var. % 22/21	% Part.2022
Reino Unido	61.811	51.187	61.190	20%	60.380	49.550	63.570	28%	24%
Estados Unidos	129.870	106.359	73.460	-31%	101.224	83.644	63.431	-24%	24%
China	57.540	48.570	62.376	28%	55.162	47.659	61.347	29%	23%
Alemania	25.959	20.319	19.110	-6%	23.240	17.636	16.091	-9%	6%
Japón	18.718	14.569	15.299	5%	14.857	11.258	12.141	8%	5%
Dinamarca	9.629	8.429	7.131	-15%	12.829	11.222	9.340	-17%	4%
Francia	9.565	7.789	10.179	31%	8.110	6.487	9.154	41%	3%
México	3.376	2.872	11.675	307%	1.728	1.410	7.593	439%	3%
Canadá	11.156	10.259	6.067	-41%	8.350	7.633	5.149	-33%	2%
España	6.288	3.960	3.024	-24%	3.839	2.436	2.219	-9%	1%
<b>SUB - TOTAL</b>	<b>333.912</b>	<b>274.313</b>	<b>269.511</b>	<b>-2%</b>	<b>289.719</b>	<b>238.935</b>	<b>250.035</b>	<b>5%</b>	<b>95%</b>
OTROS PAÍSES	19.126	15.956	12.461	-22%	19.158	15.746	12.557	-20%	5%
<b>TOTAL</b>	<b>353.038</b>	<b>290.269</b>	<b>281.972</b>	<b>-3%</b>	<b>308.877</b>	<b>254.681</b>	<b>262.592</b>	<b>3%</b>	<b>100%</b>

Fuente: Odepa con información del Servicio Nacional de Aduanas.

Cifras sujetas a revisión por informes de variación de valor (IVV).

**Cuadro 7. Exportaciones de los demás vinos en envases entre 2 y 10 lts por país de destino**

País	Volumen (miles de litros)				Valor (miles de USD FOB)				
	2021	Enero - octubre			2021	Enero - octubre			
		2021	2022	Var. % 22/21		2021	2022	Var. % 22/21	% Part.2022
Noruega	5.950	5.009	3.539	-29%	10.999	9.245	6.059	-34%	22%
Suecia	3.942	2.869	3.633	27%	6.997	5.217	5.454	5%	20%
Finlandia	3.680	3.101	2.689	-13%	6.931	5.976	4.361	-27%	16%
Japón	3.280	2.620	3.176	21%	6.420	5.124	6.423	25%	23%
Canadá	919	781	502	-36%	1.999	1.701	1.126	-34%	4%
Dinamarca	593	493	255	-48%	1.340	1.089	576	-47%	2%
Estados Unidos	827	780	236	-70%	1.284	1.207	403	-67%	1%
China	167	90	72	-20%	613	443	529	19%	2%
Estonia	280	268	224	-16%	586	560	404	-28%	1%
Brasil	188	168	160	-5%	494	438	379	-14%	1%
<b>SUB - TOTAL</b>	<b>19.826</b>	<b>16.180</b>	<b>14.488</b>	<b>-10%</b>	<b>37.663</b>	<b>31.001</b>	<b>25.713</b>	<b>-17%</b>	<b>92%</b>
OTROS PAÍSES	1.188	1.019	828	-19%	2.608	2.261	2.222	-2%	8%
<b>TOTAL</b>	<b>21.014</b>	<b>17.198</b>	<b>15.316</b>	<b>-11%</b>	<b>40.271</b>	<b>33.262</b>	<b>27.936</b>	<b>-16%</b>	<b>100%</b>

Fuente: Odepa con información del Servicio Nacional de Aduanas.

Cifras sujetas a revisión por informes de variación de valor (IVV).

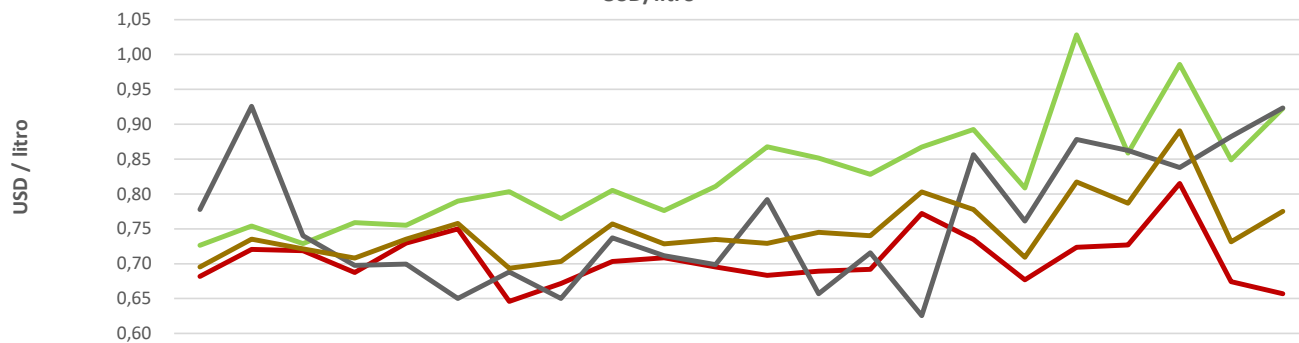
**Cuadro 8. Exportaciones de vino espumoso por país de destino**

País	Volumen (miles de litros)				Valor (miles de USD FOB)				
	2021	Enero - octubre			2021	Enero - octubre			
		2021	2022	Var. % 22/21		2021	2022	Var. % 22/21	% Part.2022
Japón	1.536	1.266	1.242	-2%	6366	5191	5280	2%	41%
Corea del Sur	339	321	132	-59%	1418	1344	590	-56%	5%
Colombia	288	254	522	105%	1092	973	1938	99%	15%
Brasil	293	147	398	172%	727	408	1087	166%	8%
Suecia	87	44	31	-31%	553	291	172	-41%	1%
Estados Unidos	153	112	89	-21%	535	401	374	-7%	3%
Canadá	87	72	57	-21%	495	411	331	-19%	3%
Holanda	77	62	50	-20%	414	336	245	-27%	2%
Costa Rica	67	42	116	175%	249	158	392	147%	3%
Nigeria	75	75	3	-97%	243	243	13	-95%	0%
<b>SUB - TOTAL</b>	<b>3.003</b>	<b>2.397</b>	<b>2.640</b>	<b>10%</b>	12091	9757	10420	<b>7%</b>	<b>81%</b>
OTROS PAÍSES	582	474	636	34%	2391	1908	2504	31%	19%
<b>TOTAL</b>	<b>3.584</b>	<b>2.871</b>	<b>3.276</b>	<b>14%</b>	14482	11665	12924	<b>11%</b>	<b>100%</b>

Fuente: Odepa con información del Servicio Nacional de Aduanas.

Cifras sujetas a revisión por informes de variación de valor (IVV).

**Gráfico 22. Valor medio de exportación vino a granel  
USD/litro**

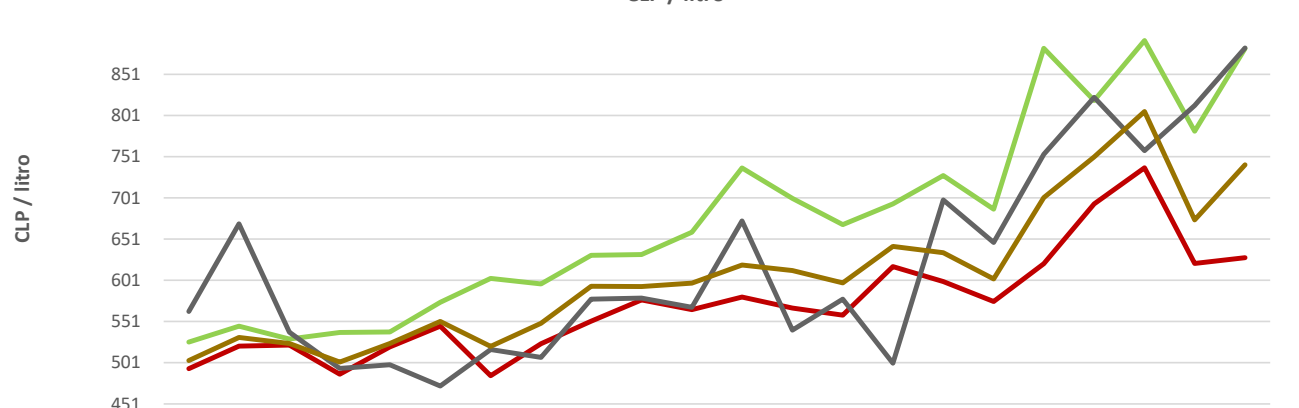


	ene-21	feb-21	mar-21	abr-21	may-21	jun-21	jul-21	ago-21	sept-21	oct-21	nov-21	dic-21	ene-22	feb-22	mar-22	abr-22	may-22	jun-22	jul-22	ago-22	sept-22	oct-22
Vinos Blancos	0,73	0,75	0,73	0,76	0,76	0,79	0,80	0,76	0,81	0,78	0,81	0,87	0,85	0,83	0,87	0,89	0,81	1,03	0,86	0,99	0,85	0,92
Vinos tintos	0,68	0,72	0,72	0,69	0,73	0,75	0,65	0,67	0,70	0,71	0,70	0,68	0,69	0,69	0,77	0,73	0,68	0,72	0,73	0,82	0,67	0,66
Otros vinos	0,78	0,93	0,74	0,70	0,70	0,65	0,69	0,65	0,74	0,71	0,70	0,79	0,66	0,72	0,63	0,86	0,76	0,88	0,86	0,84	0,88	0,92
Total	0,70	0,74	0,72	0,71	0,74	0,76	0,69	0,70	0,76	0,73	0,73	0,73	0,74	0,74	0,80	0,78	0,71	0,82	0,79	0,89	0,73	0,77

Fuente: elaborado por Odepa con antecedentes del Servicio Nacional de Aduanas.

\* Considera el 80% del volumen total exportado, correspondiente al segmento más representativo de la categoría

**Gráfico 23. Valor medio de exportación vino a granel  
CLP / litro**



	ene-21	feb-21	mar-21	abr-21	may-21	jun-21	jul-21	ago-21	sept-21	oct-21	nov-21	dic-21	ene-22	feb-22	mar-22	abr-22	may-22	jun-22	jul-22	ago-22	sept-22	oct-22
Vinos Blancos	526	545	529	537	538	574	603	596	631	632	659	737	700	668	693	728	687	882	819	892	782	882
Vinos Tintos	493	521	522	486	520	545	485	524	551	577	565	580	567	558	617	599	575	621	693	737	621	628
Otros Vinos	563	669	538	494	498	472	517	507	578	579	568	673	540	578	500	698	647	753	823	758	813	883
Total	503	531	524	501	524	550	520	548	593	593	597	619	612	597	642	634	602	701	750	805	674	741

Fuente: elaborado por Odepa con antecedentes del Servicio Nacional de Aduanas y Banco Central

\* Considera el 80% del volumen total exportado, correspondiente al segmento más representativo de la categoría

**Cuadro 9. Precios de uva a productor. Región de Coquimbo**

Comuna	Poder comprador	Variedad	Precio vigente (\$/kg)	Fecha precio vigente	Observaciones
Vicuña	COOPERATIVA AGRICOLA PISQUERA ELQUI LTDA	Moscatel de Austria	140	22-04-2022	Estimado junto con saludar se informa que la vendimia en las plantas Elqui y Limarí están proyectadas para el 15 de mayo puede variar un par de días p
Vicuña	COOPERATIVA AGRICOLA PISQUERA ELQUI LTDA	Moscatel de Austria	140	11-04-2022	El término de la vendimia varía entre el 15 al 25 de mayo, actualmente pleno proceso de vendimia.
Ovalle	CORRETAJES TORRES Y Cia LTDA - Ovalle	Moscatel de Austria	150	11-04-2022	
Ovalle	CORRETAJES TORRES Y Cia LTDA - Ovalle	Moscatel de Austria	150	04-04-2022	
Ovalle	CORRETAJES TORRES Y Cia LTDA - Ovalle	Pedro Jiménez	150	11-04-2022	
Ovalle	CORRETAJES TORRES Y Cia LTDA - Ovalle	Pedro Jiménez	150	04-04-2022	
Ovalle	RR WINE LTDA	Moscatel de Austria	150	04-04-2022	
Ovalle	RR WINE LTDA	Pedro Jiménez	150	04-04-2022	

Fuente: Odepa

[Esta información está disponible en formato interactivo power bi](#)

**Cuadro 10. Precios de uva a productor. Región de Valparaíso**

Comuna	Poder comprador	Variedad	Precio vigente (\$/kg)	Fecha precio vigente	Observaciones
San Felipe	flaherty wine	Cabernet Franc	1.098	20-04-2022	con contrato, precio en dolares, con iva incluido
San Felipe	flaherty wine	Cabernet Sauvignon	977	20-04-2022	con contrato, valor en dolares, con iva
San Felipe	flaherty wine	Carmenère	1.098	20-04-2022	con contrato
San Felipe	flaherty wine	Petit Verdot	1.180	20-04-2022	con contrato, valor en dolar, iva incluido
San Felipe	flaherty wine	Pinot negro (Noir)	1.098	20-04-2022	con contrato, con iva, en dolares

**Cuadro 10. Precios de uva a productor. Región de Valparaíso (continuación)**

<b>Comuna</b>	<b>Poder comprador</b>	<b>Variedad</b>	<b>Precio vigente (\$/kg)</b>	<b>Fecha precio vigente</b>	<b>Observaciones</b>
San Felipe	flaherty wine	Syrah (Sirah)	720	05-04-2022	compra con contrato, de la zona de panquehue
Santa María	FLAHERTY WINES LTDA.	Cabernet Sauvignon	945	05-04-2022	compra con contrato, con iva y en dolares
Santa María	FLAHERTY WINES LTDA.	Cabernet Sauvignon	1.142	05-04-2022	compra con contrato, con iva y en dolares
Santa María	FLAHERTY WINES LTDA.	Carmenère	720	05-04-2022	compra con contrato, con iva, zona de Panquehue
Santa María	FLAHERTY WINES LTDA.	Petit Verdot	1.063	05-04-2022	compra con contrato, con iva y en dolares. zona San Esteban
San Felipe	viña el almendral	Cabernet Sauvignon	780	20-04-2022	sin contrato, zona panquehue
San Felipe	viña el almendral	Moscatel de Alejandría	300	20-04-2022	sin contrato, compra en san esteban
San Felipe	viña el almendral	Tintorerías	320	20-04-2022	precio sin iva, sin contrato
Casablanca	VIÑA INDOMITA S. A.	Cabernet Franc	522	21-04-2022	precio más IVA
Casablanca	VIÑA INDOMITA S. A.	Cabernet Sauvignon	615	21-04-2022	precio más IVA
Casablanca	VIÑA INDOMITA S. A.	Carmenère	590	21-04-2022	precio más IVA
Casablanca	VIÑA INDOMITA S. A.	Chardonnay (b)	521	21-04-2022	precio más IVA
Casablanca	VIÑA INDOMITA S. A.	Gewurstraminer	660	21-04-2022	precio más IVA
Casablanca	VIÑA INDOMITA S. A.	Malbec	466	21-04-2022	precio más IVA
Casablanca	VIÑA INDOMITA S. A.	Marselan	626	21-04-2022	precio más IVA
Casablanca	VIÑA INDOMITA S. A.	Merlot (t)	446	21-04-2022	precio más IVA
Casablanca	VIÑA INDOMITA S. A.	Petit Verdot	735	21-04-2022	precio más IVA
Casablanca	VIÑA INDOMITA S. A.	Pinot negro (Noir)	673	21-04-2022	precio más IVA
Casablanca	VIÑA INDOMITA S. A.	Riesling	516	21-04-2022	precio más IVA
Casablanca	VIÑA INDOMITA S. A.	Sauvignon Blanc (Fumé)	637	21-04-2022	precio más IVA
Casablanca	VIÑA INDOMITA S. A.	Syrah (Sirah)	543	21-04-2022	precio más IVA

**Cuadro 10. Precios de uva a productor. Región de Valparaíso (continuación)**

Comuna	Poder comprador	Variedad	Precio vigente (\$/kg)	Fecha precio vigente	Observaciones
Casablanca	VIÑA INDOMITA S. A.	Tintoreras	220	21-04-2022	precio más IVA
Casablanca	VIÑA INDOMITA S. A.	Viognier	577	21-04-2022	precio más IVA
San Felipe	viña mendoza	Cabernet Sauvignon	920	20-04-2022	sin contrato, de la zona del aconcagua
San Felipe	viña mendoza	Chardonnay (b)	800	20-04-2022	sin contrato
Panquehue	viña von siebenthal	Syrah (Sirah)	814	20-04-2022	solo se compro esta variedad, con contrato
Panquehue	viña von siebenthal	Syrah (Sirah)	790	05-04-2022	precio con iva, compra con contrato, compra en dolares

Fuente: Odepa

[Esta información esta disponible en formato interactivo power bi](#)

**Cuadro 11. Precios de uva a productor. Región de O'Higgins**

Comuna	Poder comprador	Variedad	Precio vigente (\$/kg)	Fecha precio vigente	Observaciones
San Fernando	MACAYA WAAK LIMITADA	Cabernet Sauvignon	190	13-04-2022	Mínimo garantizado.
San Fernando	MACAYA WAAK LIMITADA	Carmenère	270	13-04-2022	Mínimo garantizado
San Fernando	MACAYA WAAK LIMITADA	Pais - Mission, Criolla	140	13-04-2022	mimim
San Fernando	MACAYA WAAK LIMITADA	Sauvignon Blanc (Fumé)	350	13-04-2022	mínimo garantizado
San Fernando	MACAYA WAAK LIMITADA	Tintoreras	200	13-04-2022	Mínimo garantizado.
San Fernando	TERRAPURA S. A.	Cabernet Sauvignon	260	13-04-2022	Precio fijo



**Cuadro 11. Precios de uva a productor. Región de O'Higgins (continuación)**

Comuna	Poder comprador	Variedad	Precio vigente (\$/kg)	Fecha precio vigente	Observaciones
San Fernando	TERRAPURA S. A.	Sauvignon Blanc (Fumé)	360	13-04-2022	Precio fijo.
San Fernando	TERRAPURA S. A.	Tintoreras	220	13-04-2022	Precio fijo.
San Fernando	VIÑA KOYLE S.A.	Sauvignon Blanc (Fumé)	563	13-04-2022	Con contrato en 8 cuotas.

Fuente: Odepa

[Esta información esta disponible en formato interactivo power bi](#)

**Cuadro 12. Precios de uva a productor. Región del Maule**

Comuna	Poder comprador	Variedad	Precio vigente (\$/kg)	Fecha precio vigente	Observaciones
Cauquenes	COOPERATIVA AGRÍCOLA ESPECIAL VITIVINÍCOLA DE CAUQUENES LTDA.	Blanca Ovoide	140	07-04-2022	Con contrato, precio en predio, pago contado, base 12 grados.
Cauquenes	COOPERATIVA AGRÍCOLA ESPECIAL VITIVINÍCOLA DE CAUQUENES LTDA.	Cabernet Sauvignon	200	07-04-2022	Con contrato, pago al contado. Precio en predio. Base 12 grados.
Cauquenes	COOPERATIVA AGRÍCOLA ESPECIAL VITIVINÍCOLA DE CAUQUENES LTDA.	Chardonnay (b)	300	07-04-2022	Con contrato, pago al contado. Precio en predio. Base 12 grados.
Cauquenes	COOPERATIVA AGRÍCOLA ESPECIAL VITIVINÍCOLA DE CAUQUENES LTDA.	Moscatel de Alejandría	140	07-04-2022	Con contrato, precio en predio, pago contado, base 12 grados.

**Cuadro 12. Precios de uva a productor. Región del Maule (continuación)**

<b>Comuna</b>	<b>Poder comprador</b>	<b>Variedad</b>	<b>Precio vigente (\$/kg)</b>	<b>Fecha precio vigente</b>	<b>Observaciones</b>
Cauquenes	COOPERATIVA AGRÍCOLA ESPECIAL VITIVINÍCOLA DE CAUQUENES LTDA.	Pais - Mission, Criolla	140	07-04-2022	Con contrato, precio en predio, pago contado, base 12 grados.
Cauquenes	COOPERATIVA AGRÍCOLA ESPECIAL VITIVINÍCOLA DE CAUQUENES LTDA.	Sauvignon Blanc (Fumé)	300	07-04-2022	Con contrato pago al contado,
Cauquenes	COOPERATIVA AGRÍCOLA ESPECIAL VITIVINÍCOLA DE CAUQUENES LTDA.	Semillón (b)	140	07-04-2022	Con contrato, precio en predio, pago contado, base 12 grados
Cauquenes	COOPERATIVA AGRÍCOLA ESPECIAL VITIVINÍCOLA DE CAUQUENES LTDA.	Torontel blanca	140	07-04-2022	Con contrato, pago al contado. Precio en predio. Base 12 grados.
Cauquenes	VIÑEDOS GURFINKEL LTDA.	Pais - Mission, Criolla	130	07-04-2022	Con contrato, precio en bodega, pago contado, base 12 grados.
Curicó	JUCOSOL	Cabernet Sauvignon	200	06-04-2022	Con contrato, pago en 8 cuotas. Precio en predio. Sin grado base.
Curicó	JUCOSOL	Pais - Mission, Criolla	180	06-04-2022	Con contrato, precio en predio, pago en 8 cuotas, sin grado base.
Curicó	VIÑA MARTY S.P.A.	Chardonnay (b)	180	06-04-2022	Con contrato, precio en predio, pago 10 cuotas, sin grado base.
Curicó	VIÑA MARTY S.P.A.	Sauvignon Blanc (Fumé)	180	06-04-2022	Con contrato 10 cuotas, precio en predio. Sin grado base.
Linares	VIÑA PORTAL DEL SUR S.A.	Cabernet Sauvignon	200	21-04-2022	Con contrato, precio en predio, pago en 3 a 8 cuotas, base 12 grados.
Linares	VIÑA PORTAL DEL SUR S.A.	Merlot (t)	200	21-04-2022	Con contrato, pago de 3 a 8 cuotas. Precio en predio.
Linares	VIÑA PORTAL DEL SUR S.A.	Moscatel de Alejandría	180	21-04-2022	Con contrato, pago de 3 a 8 cuotas. Precio en predio. Base 12 grados.

**Cuadro 12. Precios de uva a productor. Región del Maule (continuación)**

<b>Comuna</b>	<b>Poder comprador</b>	<b>Variedad</b>	<b>Precio vigente (\$/kg)</b>	<b>Fecha precio vigente</b>	<b>Observaciones</b>
Linares	VIÑA PORTAL DEL SUR S.A.	Pais - Mission, Criolla	120	21-04-2022	Con contrato, precio en predio, pago en 3 a 8 cuotas, base 12 grados.
Linares	VIÑA PORTAL DEL SUR S.A.	Tintoreras	180	21-04-2022	Con contrato, precio en predio, pago en 3 a 8 cuotas, sin grado base
Linares	VIÑA PORTAL DEL SUR S.A.	Torontel blanca	180	21-04-2022	Con contrato, pago de 3 a 8 cuotas. precio en predio. Base 12 grados.
Molina	VINÍCOLA PATACON S.P.A.	Cabernet Sauvignon	200	20-04-2022	Con contrato, precio en predio, pago en 8 cuotas, base 12 grados.
Molina	VINÍCOLA PATACON S.P.A.	Carmenère	240	20-04-2022	Con contrato. Pago en 8 cuotas. Precio en predio. Base 12 grados.
Molina	VINÍCOLA PATACON S.P.A.	Malbec	210	20-04-2022	Con contrato, pago en 8 cuotas, precio en predio, base 12 grados.
Molina	VINÍCOLA PATACON S.P.A.	Merlot (t)	220	20-04-2022	Con contrato, precio en predio, pago en 8 cuotas, base 12 grados.
Molina	VINÍCOLA PATACON S.P.A.	Pais - Mission, Criolla	140	20-04-2022	Con contrato en 8 cuotas. Precio en predio. Base 12 grados.
Molina	VINÍCOLA PATACON S.P.A.	Sauvignon Blanc (Fumé)	330	20-04-2022	Con contrato, precio en predio, pago en 8 cuotas, base 12 grados.
Molina	VINÍCOLA PATACON S.P.A.	Semillón (b)	300	20-04-2022	Con contrato, pago en 8 cuotas. precio en predio. Base 12 grados.
Molina	VINÍCOLA PATACON S.P.A.	Syrah (Sirah)	180	20-04-2022	Con contrato, pago en 8 cuotas, precio en predio, base 12 grados.
Molina	VINÍCOLA PATACON S.P.A.	Tintoreras	200	20-04-2022	Con contrato, pago en 8 cuotas. Precio en predio.
Molina	VIÑA PIRAZZOLI LTDA.	Cabernet Sauvignon	250	20-04-2022	Con contrato, pago en 6 cuotas. Precio en predio sin grado base.
Molina	VIÑA PIRAZZOLI LTDA.	Carignan (Cariñena)	250	20-04-2022	Con contrato, precio en predio, pago e 6 cuotas, sin grado base.
Molina	VIÑA PIRAZZOLI LTDA.	Carmenère	250	20-04-2022	Con contrato en 6 cuotas. Precio en predio. Sin grado base.

**Cuadro 12. Precios de uva a productor. Región del Maule (continuación)**

Comuna	Poder comprador	Variedad	Precio vigente (\$/kg)	Fecha precio vigente	Observaciones
Molina	VIÑA PIRAZZOLI LTDA.	Merlot (t)	250	20-04-2022	Con contrato, pago en 6 cuotas. Precio en predio. Sin grado base.
Molina	VIÑA PIRAZZOLI LTDA.	Syrah (Sirah)	250	20-04-2022	Con contrato, precio en predio, pago en 6 cuotas, sin grado base.
Molina	VITIVINÍCOLA LOS CERRILLOS Y CÍA. LTDA.	Tintoreras	200	20-04-2022	Con contrato, sin cuotas. Precio en predio.
Rauco	VIÑA LAS PITRAS	Sauvignon Blanc (Fumé)	300	06-04-2022	Con contrato, pago en 6 cuotas. Precio en bodega. Sin grado base.
Río Claro	ARESTI CHILE WINE S.A.	Carignan (Cariñena)	400	20-04-2022	Con contrato, pago en 6 cuotas. Precio en predio. Base 12 grados.
Río Claro	ARESTI CHILE WINE S.A.	Chardonnay (b)	400	20-04-2022	Con contrato, precio en predio, pago en 8 cuotas, base 12 grados.
Río Claro	ARESTI CHILE WINE S.A.	Cinsault	220	20-04-2022	Con contrato, pago en 12 cuotas. Precio en predio. Base 12 grados.
Río Claro	ARESTI CHILE WINE S.A.	Pinot negro (Noir)	500	20-04-2022	Con contrato, precio en predio, pago en 8 cuotas, base 12 grados.
Río Claro	ARESTI CHILE WINE S.A.	Sauvignon Blanc (Fumé)	350	20-04-2022	Con contrato, pago en 8 cuotas, precio en predio, base 12 grados.
Sagrada Familia	BODEGA Y VIÑEDOS KORTA BUCAREY LTDA.	Merlot (t)	280	20-04-2022	Con contrato, precio en predio, pago en 6 cuotas, sin grado base.
Sagrada Familia	BODEGA Y VIÑEDOS KORTA BUCAREY LTDA.	Pais - Mission, Criolla	150	20-04-2022	Con contrato 3 cuotas. Precio en predio. Sin grado base.
Sagrada Familia	RR WINE LTDA	Cabernet Sauvignon	200	06-04-2022	Con contrato, pago en 6 a 9 cuotas. Precio en predio. Base 12 grados.
Sagrada Familia	RR WINE LTDA	Chardonnay (b)	350	06-04-2022	Con contrato, pago en 6 a 9 cuotas. Precio en predio. Base 12 grados.
Sagrada Familia	RR WINE LTDA	Moscatel de Alejandría	140	06-04-2022	Con contrato, precio en predio, pago en 6 a 9 cuotas, base 12 grados.
Sagrada Familia	RR WINE LTDA	Pais - Mission, Criolla	120	06-04-2022	Con contrato, precio en predio, pago en 6 a 9 cuotas, base 12 grados

**Cuadro 12. Precios de uva a productor. Región del Maule (continuación)**

<b>Comuna</b>	<b>Poder comprador</b>	<b>Variedad</b>	<b>Precio vigente (\$/kg)</b>	<b>Fecha precio vigente</b>	<b>Observaciones</b>
Sagrada Familia	RR WINE LTDA	Pedro Jiménez	180	06-04-2022	Con contrato, precio en predio, pago en 6 a 9 cuotas, base 12 grados
Sagrada Familia	RR WINE LTDA	Sauvignon Blanc (Fumé)	350	06-04-2022	Con contrato, pago en 6 a 9 cuotas. Precio en predio. Base 12 grados.
Sagrada Familia	RR WINE LTDA	Tintoreras	180	06-04-2022	Con Contrato, pago en 6 a 9 cuotas. Precio en predio.
Sagrada Familia	SOC. AGRÍCOLA REQUINGUA LTDA.	Cabernet Sauvignon	200	20-04-2022	Con contrato, precio en predio, pago en 4 a 10 cuotas, base 12 grados
Sagrada Familia	SOC. AGRÍCOLA REQUINGUA LTDA.	Carmenère	280	20-04-2022	Con contrato de 4 a 10 cuotas. Precio en predio. Base 12 grados.
Sagrada Familia	SOC. AGRÍCOLA REQUINGUA LTDA.	Chardonnay (b)	375	20-04-2022	Con contrato, precio en predio, pago en 4 a 10 cuotas, base 12 grados.
Sagrada Familia	SOC. AGRÍCOLA REQUINGUA LTDA.	Merlot (t)	200	20-04-2022	Con contrato de 4 a 10 cuotas. Precio en predio. Base 12 grados.
Sagrada Familia	SOC. AGRÍCOLA REQUINGUA LTDA.	Moscatel de Alejandría	250	20-04-2022	Con contrato de 4 a 10 cuotas. Precio en predio base 12 grado.
Sagrada Familia	SOC. AGRÍCOLA REQUINGUA LTDA.	Pais - Mission, Criolla	170	20-04-2022	Con contrato, precio en predio, pago en 1 cuota, base 12 grados
Sagrada Familia	SOC. AGRÍCOLA REQUINGUA LTDA.	Pinot negro (Noir)	250	20-04-2022	Con contrato de 4 a 10 cuotas. Precio en predio. Base 12 grado.
Sagrada Familia	SOC. AGRÍCOLA REQUINGUA LTDA.	Sauvignon Blanc (Fumé)	380	20-04-2022	Con contrato, precio en predio, pago en 4 a 10 cuotas base 12 grados.
Sagrada Familia	SOC. AGRÍCOLA REQUINGUA LTDA.	Tintoreras	200	20-04-2022	Con contrato, precio en predio, pago en 4 a 10 cuotas, sin grado base.
Sagrada Familia	Viña Correa Albano	Cabernet Sauvignon	200	20-04-2022	Con contrato de 3 a 12 cuotas, precio en predio. Base 12 grados.
Sagrada Familia	Viña Correa Albano	Carmenère	200	20-04-2022	Con contrato de 3 a 12 cuotas. Precio en predio. Base 12 grados.

**Cuadro 12. Precios de uva a productor. Región del Maule (continuación)**

<b>Comuna</b>	<b>Poder comprador</b>	<b>Variedad</b>	<b>Precio vigente (\$/kg)</b>	<b>Fecha precio vigente</b>	<b>Observaciones</b>
Sagrada Familia	Viña Correa Albano	Chardonnay (b)	320	20-04-2022	Con contrato, precio en predio, pago en 3 a 12 cuotas, base 12 grados.
Sagrada Familia	Viña Correa Albano	Merlot (t)	200	20-04-2022	Con contrato de 3 a 12 cuotas. Precio en predio. Base 12 grados.
Sagrada Familia	Viña Correa Albano	Sauvignon Blanc (Fumé)	320	20-04-2022	Con contrato, precio en predio, pago en 3 a 12 cuotas, base 12 grados.
Sagrada Familia	Viña Correa Albano	Tintoreras	180	20-04-2022	Con contrato, precio en predio, pago en 3 a 12 cuotas, sin grado base.
Sagrada Familia	Viña Correa Albano	Viognier	200	20-04-2022	Con contrato de 3 a 12 cuotas. Precio en predio. Base 12 grados.
San Javier	AGUILERA Y BARRIOS LIMITADA	Merlot (t)	130	21-04-2022	Con contrato, precio en predio, pago en 3 cuotas, sin grado base.
San Javier	AGUILERA Y BARRIOS LIMITADA	Pais - Mission, Criolla	130	21-04-2022	Con contrato, precio en predio, pago en 3 cuotas, sin grado base.
San Javier	AGUILERA Y BARRIOS LIMITADA	Sauvignon Blanc (Fumé)	350	21-04-2022	Con contrato, precio en bodega, pago en 3 cuotas, sin grado base
San Javier	ANATOLIO SEGUNDO ALBORNOZ VARGAS	Cabernet Sauvignon	200	07-04-2022	Con contrato, precio en predio, pago en 1 a 4 cuotas, sin grado base.
San Javier	ANATOLIO SEGUNDO ALBORNOZ VARGAS	Pais - Mission, Criolla	130	07-04-2022	Con contrato, precio en predio, pago en 1 a 4 cuotas, sin grado base.
San Javier	ANATOLIO SEGUNDO ALBORNOZ VARGAS	Torontel blanca	180	07-04-2022	Con contrato, pago en 1 a 4 cuotas. Sin grado base. Precio en predio.
San Javier	Hacienda Zuñiga SPA	Pais - Mission, Criolla	140	21-04-2022	Con contrato, precio en predio, pago en 1 cuota, sin grado base.
San Javier	Hacienda Zuñiga SPA	Tintoreras	200	21-04-2022	Con contrato, pago en 1 cuota. Precio en predio.
San Javier	Sociedad Agroindustrial Cerrillos LTDA.	Pais - Mission, Criolla	140	21-04-2022	Con contrato, pago en 2 cuotas. Precio en predio. Sin grado base.
San Javier	VIÑA BALDUZZI	Tintoreras	200	21-04-2022	Con contrato en 1 cuota. Precio en predio.

**Cuadro 12. Precios de uva a productor. Región del Maule (continuación)**

<b>Comuna</b>	<b>Poder comprador</b>	<b>Variedad</b>	<b>Precio vigente (\$/kg)</b>	<b>Fecha precio vigente</b>	<b>Observaciones</b>
San Javier	Sociedad Agroindustrial Cerrillos LTDA.	Torontel blanca	180	21-04-2022	Con contrato, precio en predio, pago en 2 cuotas, sin grado base.
Teno	VIÑA SANTA IRENE LTDA.	Chardonnay (b)	200	06-04-2022	Con contrato, precio en bodega, pago en tres cuotas, sin grado base.
Teno	VIÑA SANTA IRENE LTDA.	Sauvignon Blanc (Fumé)	200	06-04-2022	Con contrato en 3 cuotas. Precio en bodega. Sin grado base.
Villa Alegre	Henriquez Hnos. LTDA. (viña el Aromo).	Cabernet Sauvignon	200	21-04-2022	Con contrato, pago en 6 cuotas. Precio en predio. Base 12 grados.
Villa Alegre	Henriquez Hnos. LTDA. (viña el Aromo).	Carmenère	240	21-04-2022	Con contrato, pago en 6 cuotas. Precio en predio. Base 12 grados.
Villa Alegre	Henriquez Hnos. LTDA. (viña el Aromo).	Merlot (t)	220	21-04-2022	Con contrato pago en 6 cuotas. Precio en predio. Base 12 grados.
Villa Alegre	Henriquez Hnos. LTDA. (viña el Aromo).	Moscatel de Alejandría	180	21-04-2022	Con contrato, precio en predio, pago en 6 cuotas, base 12 grados.
Villa Alegre	Henriquez Hnos. LTDA. (viña el Aromo).	Pais - Mission, Criolla	140	21-04-2022	Con contrato, pago en 6 cuotas. Precio en predio. Base 12 grados.
Villa Alegre	Henriquez Hnos. LTDA. (viña el Aromo).	Sauvignon Blanc (Fumé)	360	21-04-2022	Con contrato, precio en predio, pago en 1 cuota, base 12 grados.
Villa Alegre	Henriquez Hnos. LTDA. (viña el Aromo).	Tintoreras	180	21-04-2022	Con contrato, pago en 1 cuota . Precio en predio.
Villa Alegre	Henriquez Hnos. LTDA. (viña el Aromo).	Torontel blanca	180	21-04-2022	Con contrato, precio en predio, pago en 3 a 6 cuotas, base 12 grados.
Villa Alegre	Henriquez Hnos. LTDA. (viña el Aromo).	Viognier	360	21-04-2022	Con contrato, precio en predio, pago en 6 cuotas, base 12 grados.
Villa Alegre	Viña Saavedra	Pais - Mission, Criolla	140	21-04-2022	Con contrato, de 3 a 5 cuotas. Precio en predio. Sin grado base.

Fuente: Odepa

[Esta información esta disponible en formato interactivo power bi](#)

**Cuadro 13. Precios de uva a productor. Región del Ñuble**

<b>Comuna</b>	<b>Poder comprador</b>	<b>Variedad</b>	<b>Precio vigente (\$/kg)</b>	<b>Fecha precio vigente</b>	<b>Observaciones</b>
Coelemu	Viña Matori	Cinsault	140	26-04-2022	precios mínimo garantizado y reajutable a final de temporada, sin considerar grados brix y sin contrato.
Ninhue	Agrícola zunica ltda	Moscatel de Alejandría	180	05-04-2022	precio minimo garantizado, reajutable a final de temporada, se trabaja con agricultores con y sin contrato, sin grados brix.
Ninhue	Agrícola zunica ltda	Pais - Mission, Criolla	150	05-04-2022	precio minimo garantizado, reajutable a final de temporada, se trabaja con agricultores con y sin contrato, sin grados brix.
Ninhue	CUVAS DE NINHUE	Moscatel de Alejandría	180	05-04-2022	precio minimo garantizado, reajutable a final de temporada, se trabaja solo con contratos y se pide grados brix (23°).
Ninhue	CUVAS DE NINHUE	Pais - Mission, Criolla	150	26-04-2022	precios mínimo garantizado y reajutable a final de temporada, sin considerar grados brix, se le comprar a los socios y no socios.
Ninhue	Viña Matori	Moscatel de Alejandría	180	05-04-2022	precio minimo garantizado, reajutable a final de temporada, se trabaja solo con contratos y se les pide (21°) grados brix.
Ninhue	Viña Matori	Pais - Mission, Criolla	140	26-04-2022	precio mínimo garantizado, reajutable a final de temporada, sin considerar grados brix, con y sin contrato
Portezuelo	ECOPARRA SPA(Sociedad Agrícola y Comerci	Moscatel de Alejandría	180	05-04-2022	precio minimo garantizado, reajutable a final de temporada. se trabaja con productores con y sin contrato.
Portezuelo	ECOPARRA SPA(Sociedad Agrícola y Comerci	Pais - Mission, Criolla	140	05-04-2022	precio minimo garantizado, reajutable a fin de temporada. Con y sin contrato.
Quillón	BENIGNO CEA RUBIO ( SECTOR CERRO NEGRO - QUILLÓN )	Cinsault	150	26-04-2022	precios mínimo garantizado y reajutable a final de temporada, sin considerar grados brix con y sin contrato
Quillón	COMERCIALIZADORA LA PATAGUA SPA	Pais - Mission, Criolla	150	26-04-2022	precios mínimo garantizado, reajutable a final de temporada sin considerar grados brix se compra a todos los productores.



**Cuadro 13. Precios de uva a productor. Región del Ñuble (continuación)**

Comuna	Poder comprador	Variedad	Precio vigente (\$/kg)	Fecha precio vigente	Observaciones
Ranquil	BENIGNO CEA RUBIO ( SECTOR CERRO NEGRO - QUILLÓN )	Cinsault	150	26-04-2022	precios mínimo garantizado, reajutable a final de temporada, sin considerar grados brix, con y sin contrato.
Ranquil	BENIGNO CEA RUBIOS	Pais - Mission, Criolla	150	26-04-2022	precios mínimo garantizado y reajutable a final de temporada, se le comprar a todos los productores
Ranquil	Centinelas del Itata SPA	Moscatel de Alejandría	180	04-04-2022	precio minimo garantizado, sin considerar grados brix, con y sin contrato.
Ranquil	Centinelas del Itata SPA	Pais - Mission, Criolla	140	04-04-2022	precio minimo garantizado, sin considerar grados brix, con y sin contrato.
Ranquil	COMERCIALIZADORA LA PATAGUA SPA( SECTOR EL MANZANO - RÁNQUIL )	Moscatel de Alejandría	180	04-04-2022	precio minimo garantizado, reajutable a final de temporada, sin considerar grados brix, compra con y sin contrato.

Fuente: Odepa

[Esta información esta disponible en formato interactivo power bi](#)

**Cuadro 14. Precios de uva a productor. Región del Biobío**

Comuna	Poder comprador	Variedad	Precio vigente (\$/kg)	Fecha precio vigente	Observaciones
Florida	VIÑEDOS DE RAHUIL ALTO. FLORIDA.	Cinsault	160	26-04-2022	precios sin considerar grados brix pero se hacen visita a terreno para verificar dichos grados y se comprar a los socios y no socios <u>acopio apoyado</u>
Florida	VIÑEDOS DE RAHUIL ALTO. FLORIDA.	Cinsault	130	04-04-2022	precio con consideracion de grados brix(23°), reliquidacion a final de temporada, pago a 30 dias con catrasto vitivinicola. se le compra a socios y no
Florida	VIÑEDOS DE RAHUIL ALTO. FLORIDA.	Cinsault	130	04-04-2022	

**Cuadro 14. Precios de uva a productor. Región del Biobío (continuación)**

<b>Comuna</b>	<b>Poder comprador</b>	<b>Variedad</b>	<b>Precio vigente (\$/kg)</b>	<b>Fecha precio vigente</b>	<b>Observaciones</b>
Florida	VIÑEDOS DE RAHUIL ALTO. FLORIDA.	Moscatel de Alejandría	180	04-04-2022	precio con consideracion de grados brix(23°), reliquidacion a final de temporada, pago a 30 dias con catastro vitivinicola. se le compra a socios y no
Florida	VIÑEDOS DE RAHUIL ALTO. FLORIDA.	Moscatel de Alejandría	180	04-04-2022	
Florida	VIÑEDOS DE RAHUIL ALTO. FLORIDA.	Pais - Mission, Criolla	140	26-04-2022	precios reajustable al final de la temporada, sin considerar grados brix se le comprar a los socios y no socios.
Florida	VIÑEDOS DE RAHUIL ALTO. FLORIDA.	Pais - Mission, Criolla	130	04-04-2022	precio con consideracion de grados brix(23°), reliquidacion a final de temporada, pago a 30 dias con catastro vitivinicola. se le compra a socios y no
Florida	VIÑEDOS DE RAHUIL ALTO. FLORIDA.	Pais - Mission, Criolla	130	04-04-2022	
Yumbel	COMERCIALIZADORA LA PATAGUA SPA ( YUMBEL )	Pais - Mission, Criolla	120	25-04-2022	

Fuente: Odepa

[Esta información esta disponible en formato interactivo power bi](#)

<b>Cuadro 15. Precios a productor de vino genérico tinto</b>													
<b>\$/arroba</b>													
<b>(Pesos nominales sin IVA)</b>													
<b>Año</b>	<b>Ene</b>	<b>Feb</b>	<b>Mar</b>	<b>Abr</b>	<b>May</b>	<b>Jun</b>	<b>Jul</b>	<b>Ago</b>	<b>Sep</b>	<b>Oct</b>	<b>Nov</b>	<b>Dic</b>	<b>Promedio</b>
2018	14.500	18.000	16.000	16.000	15.000	14.000	14.500	15.000	13.500	12.000	11.000	10.000	14.125
2019	10.500	10.000	12.000	11.000	11.000	10.500	11.000	10.000	10.000	10.000	10.000	10.000	10.500
2020	10.000	9.500	9.500	9.500	10.000	10.000	9.000	11.500	11.500	11.000	10.000	10.000	10.125
2021	9.500	9.500	10.000	10.000	10.000	10.000	10.000	12.000	12.000	12.000	12.500	12.000	10.792
2022	12.000	12.000	12.000	11.000	12.000	12.000	12.500	12.000	12.000				11.944

*Fuente* : elaborado por Odepa con antecedentes de la Seremi de Agricultura de la Región del Maule.

<b>Cuadro 16. Precios a productor de vino Cabernet</b>													
<b>\$/arroba</b>													
<b>(Pesos nominales sin IVA)</b>													
<b>Año</b>	<b>Ene</b>	<b>Feb</b>	<b>Mar</b>	<b>Abr</b>	<b>May</b>	<b>Jun</b>	<b>Jul</b>	<b>Ago</b>	<b>Sep</b>	<b>Oct</b>	<b>Nov</b>	<b>Dic</b>	<b>Promedio</b>
2018	22.500	24.000	22.500	22.000	22.500	22.000	22.000	21.000	19.500	18.000	17.000	15.000	20.667
2019	16.000	14.000	15.000	14.750	14.750	14.000	14.000	14.000	14.000	14.000	14.000	14.000	14.375
2020	14.000	13.500	13.500	14.000	14.000	14.000	13.000	15.000	15.500	15.000	15.000	16.000	14.375
2021	13.000	14.000	16.000	16.000	16.000	15.500	16.000	17.500	19.000	17.500	17.000	17.500	16.250
2022	19.000	17.500	17.000	17.000	17.500	17.500	18.000	17.500	17.000				17.556

*Fuente* : elaborado por Odepa con antecedentes de la Seremi de Agricultura de la Región del Maule.

<b>Cuadro 17. Precios a productor de vino País</b>													
<b>\$/arroba</b>													
<b>(Pesos nominales sin IVA)</b>													
<b>Año</b>	<b>Ene</b>	<b>Feb</b>	<b>Mar</b>	<b>Abr</b>	<b>May</b>	<b>Jun</b>	<b>Jul</b>	<b>Ago</b>	<b>Sep</b>	<b>Oct</b>	<b>Nov</b>	<b>Dic</b>	<b>Promedio</b>
2018	14.000	15.000	13.000	13.000	13.000	13.000	13.000	11.000	9.000	8.500	8.500	7.500	11.542
2019	8.000	7.500	9.000	8.000	8.000	8.500	8.500	8.500	8.000	8.500	8.000	8.000	8.208
2020	7.500	8.000	8.000	8.500	8.000	8.000	8.500	8.500	9.000	9.500	9.000	9.000	8.458
2021	9.000	9.000	8.000	8.000	9.000	9.500	10.000	10.500	12.000	11.000	18.000	16.500	10.875
2022	16.000	14.000	11.000	10.000	11.000	11.000	11.000	10.500	11.000				11.722

*Fuente* : elaborado por Odepa con antecedentes de la Seremi de Agricultura de la Región del Maule.

<b>Cuadro 18. Precios a productor de vino Semillón</b>													
<b>\$/arroba</b>													
<b>(Pesos nominales sin IVA)</b>													
<b>Año</b>	<b>Ene</b>	<b>Feb</b>	<b>Mar</b>	<b>Abr</b>	<b>May</b>	<b>Jun</b>	<b>Jul</b>	<b>Ago</b>	<b>Sep</b>	<b>Oct</b>	<b>Nov</b>	<b>Dic</b>	<b>Promedio</b>
2018	18.000	18.500	20.000	20.000	19.000	18.000	17.500	17.500	13.000	14.000	14.000	12.500	16.833
2019	13.000	12.000	12.500	12.000	12.000	12.000	11.500	11.500	9.000	12.000	11.000	11.000	11.625
2020	10.000	12.000	12.000	12.500	12.500	12.000	12.000	16.000	16.000	14.000	15.000	19.000	13.583
2021	14.500	16.000	16.000	16.000	19.000	19.000	19.000	19.000	18.000	20.000	24.000	24.000	18.708
2022	24.000	24.000	23.000	23.000	22.000	22.000	25.000	24.500	22.000				23.278

*Fuente* : elaborado por Odepa con antecedentes de la Seremi de Agricultura de la Región del Maule. s/t = sin transacciones.

**Cuadro 19. Producción de vinos en los años 2021 y 2022, por regiones y categorías (miles de litros)**

Regiones	Vinos con D.O.		Var.	Vinos sin D.O. (*)		Var.	Vinos de mesa		Var.	Total		Var.
	2021	2022		2021	2022		2021	2022		2021	2022	
Tarapacá					7					0	7	
Antofagasta										0	0	
Atacama	99	21	-79%	9	16	75,2%				109	38	-65,3%
Coquimbo	68.817	41.403	-40%	22.856	14.208	-37,8%				91.672	55.611	-39,3%
Valparaíso	28.301	18.024	-36%	388	634	63,3%	2.206	901	-59,2%	30.896	19.559	-36,7%
Metropolitana	89.762	88.719	-1%	7.105	7.069	-0,5%	31.208	7.013	-77,5%	128.075	102.802	-19,7%
O'Higgins	389.191	387.740	0%	34.543	25.019	-27,6%	18.601	7.349	-60,5%	442.334	420.108	-5,0%
Maule	508.789	495.491	-3%	100.545	125.860	25,2%	14.044	3.035	-78,4%	623.377	624.386	0,2%
Ñuble	3.538	3.827	8%	21.684	17.686	-18,4%	829	0		26.050	21.513	-17,4%
Bío Bío	700	249	-64%	318	83	-73,9%	6	0		1.023	332	-67,5%
Araucanía	129	7	-95%	0,2	2,3					130	9	-92,8%
Los Ríos										0	0	
Los Lagos	32	4		1	2	65,3%				33	6	-82,2%
<b>Total</b>	<b>1.089.358</b>	<b>1.035.486</b>	<b>-4,9%</b>	<b>187.448</b>	<b>190.586</b>	<b>1,7%</b>	<b>66.893</b>	<b>18.298</b>	<b>-72,6%</b>	<b>1.343.699</b>	<b>1.244.370</b>	<b>-7,4%</b>

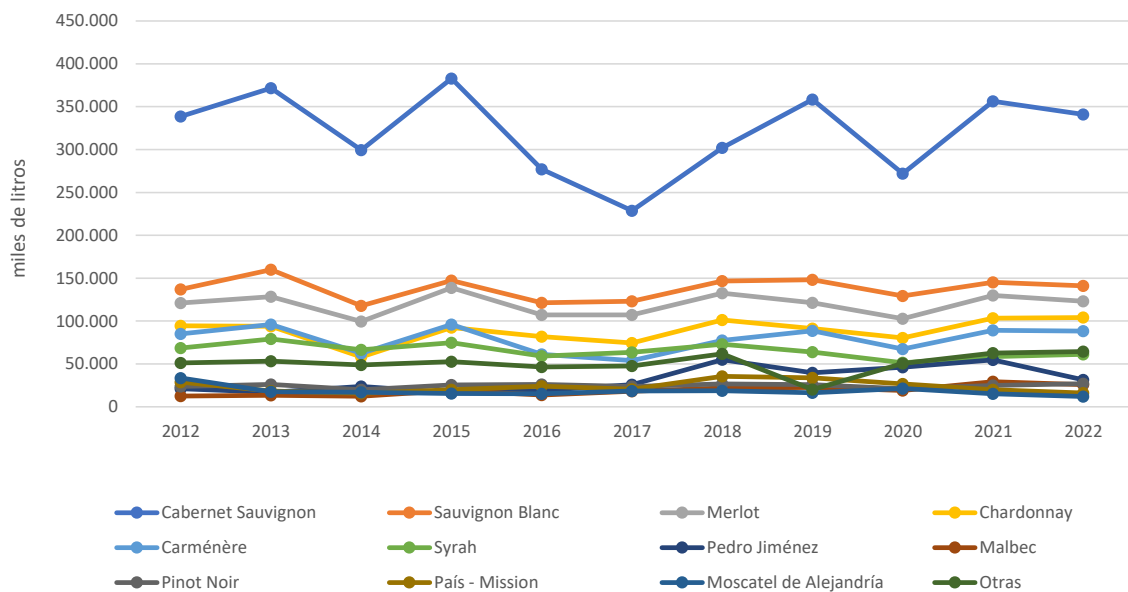
Fuente: Informe final Producción de Vinos 2021. Servicio Agrícola y Ganadero. (\*) Incluye los vinos viníferos corrientes.

**Cuadro 20. Evolución de la producción de vinos con DO por variedad (miles de litros)**

Cepa	Años										
	2012	2013	2014	2015	2016	2017	2018	2019	2020	2021	2022
Cabernet Sauvignon	338.736	371.599	299.541	382.943	277.133	228.733	302.227	358.483	271.976	356.471	340.922
Sauvignon Blanc	136.957	159.910	117.793	147.380	121.300	123.128	146.742	148.119	129.387	145.153	141.061
Merlot	121.081	128.407	99.495	138.832	107.050	107.249	132.493	121.263	102.891	129.761	123.223
Chardonnay	94.619	93.834	58.134	92.442	81.946	74.308	101.364	91.269	80.426	103.267	104.103
Carménère	85.138	95.862	62.245	95.987	61.201	53.861	77.503	88.681	67.269	89.299	88.431
Syrah	68.455	79.059	66.477	74.723	59.201	63.643	72.922	63.888	51.358	58.624	61.230
Pedro Jiménez	21.043	17.084	23.725	16.345	19.152	25.947	54.898	39.563	46.032	54.754	31.495
Malbec	12.590	13.524	12.305	19.028	13.646	18.144	21.937	22.584	19.013	29.263	25.691
Pinot Noir	23.824	26.161	19.885	25.596	26.135	23.719	26.662	25.859	21.014	24.935	26.947
País - Mission	28.843	18.310	15.717	19.822	24.033	20.375	35.513	33.884	26.795	19.941	15.947
Moscatel de Alejandría	33.590	17.614	16.875	15.420	15.327	18.396	18.655	16.368	21.472	15.278	11.990
Otras	51.111	53.275	48.775	52.768	46.360	47.558	61.866	20.088	50.574	62.611	64.445
<b>TOTAL</b>	<b>1.015.986</b>	<b>1.074.640</b>	<b>840.965</b>	<b>1.081.287</b>	<b>852.484</b>	<b>805.061</b>	<b>1.052.782</b>	<b>1.030.048</b>	<b>888.207</b>	<b>1.089.358</b>	<b>1.035.486</b>

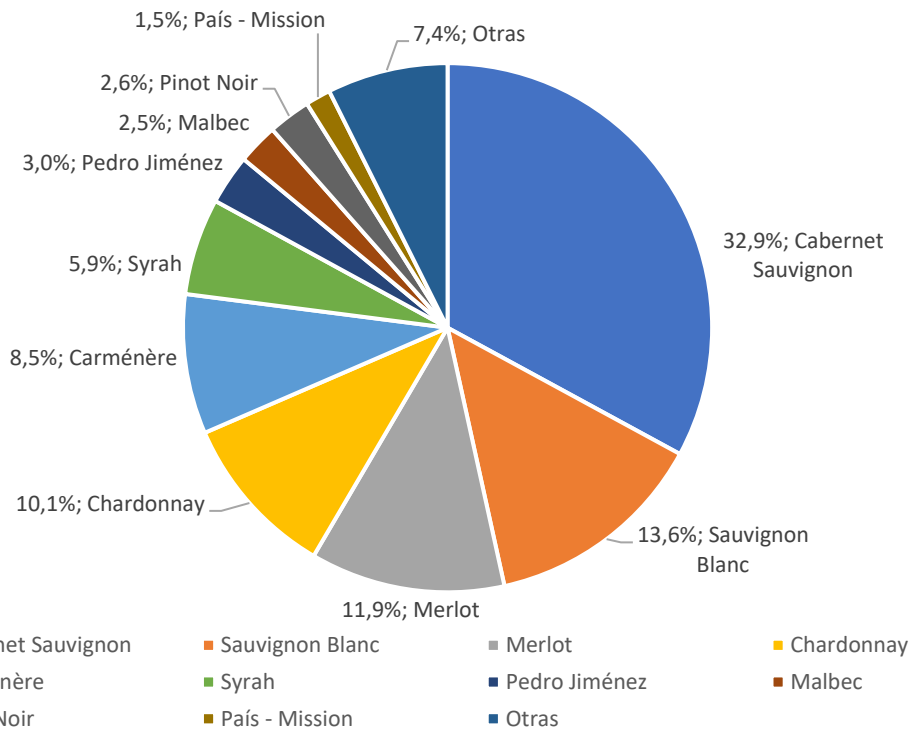
Fuente : elaborado por Odepa con información del SAG

**Gráfico 24. Evolución de la producción de vinos con DO por cepa (miles de litros)**



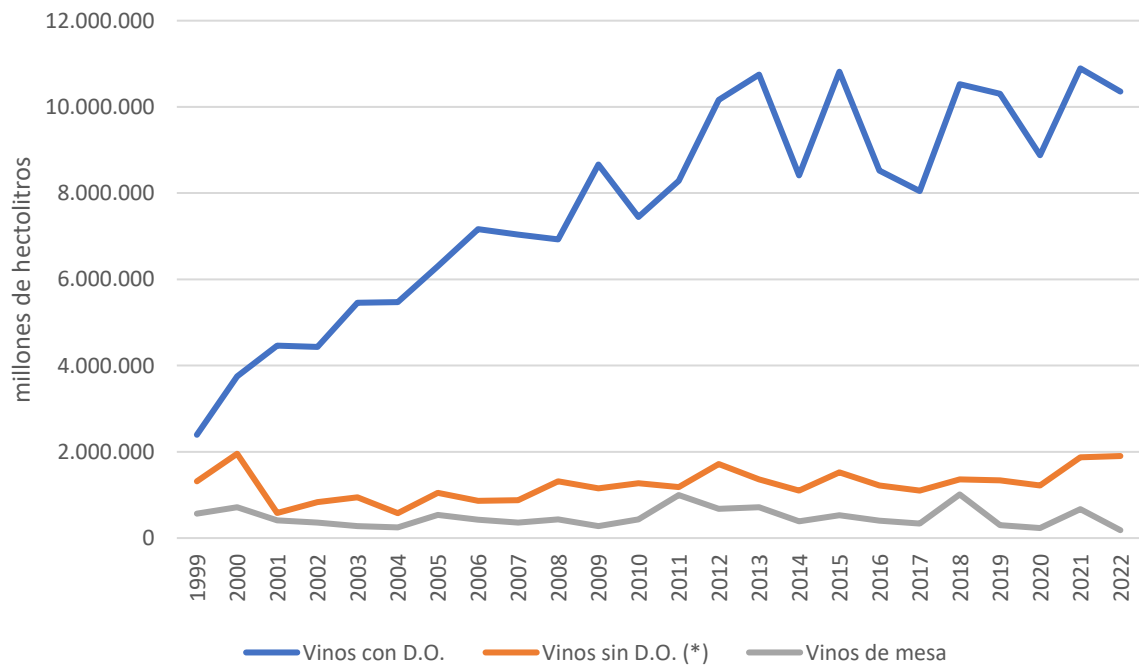
Fuente: elaborado por Odepa con información del SAG

Gráfico 25. Producción de vinos con DO por variedades. Año 2022



Fuente: elaborado por Odepa con antecedentes del SAG

Gráfico 26. Evolución de la producción de vinos por categorías



Fuente: elaborado por Odepa con información del SAG.

**Cuadro 21. Existencias por regiones al 31 de diciembre de cada año ( mil litros)**

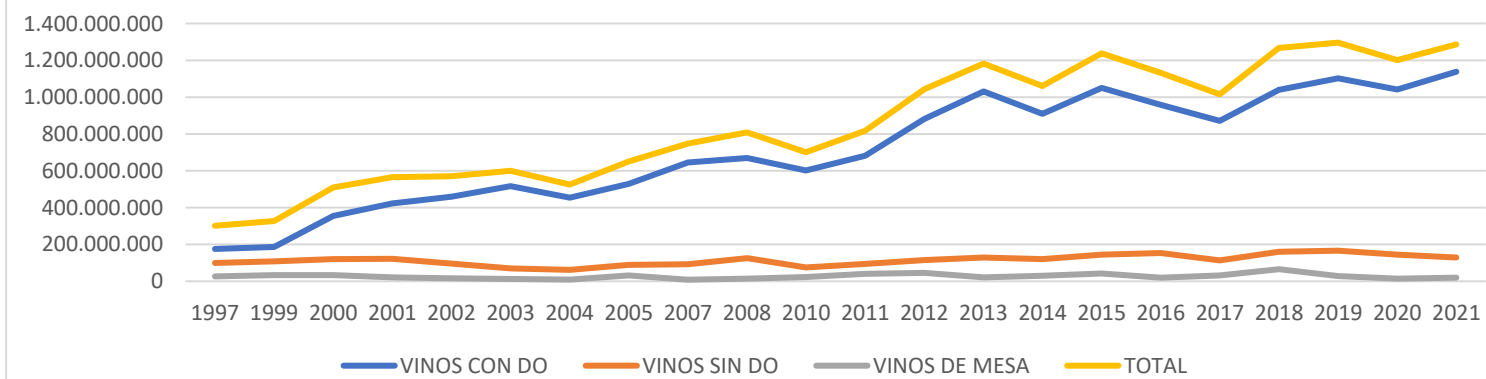
Región	Vinos con DO			Vinos sin DO						Total		
				Vinos sin DO *			Vinos de mesa					
	2019	2020	2021	2019	2020	2021	2019	2020	2021	2019	2020	2021
Tarapacá				3	1	14				3	1	14
Antofagasta				5	8					5	8	-
Atacama	13	3	131	86	85	79				99	88	210
Coquimbo	17.149	13.901	14.675	5.065	6.342	2.370	140			22.355	20.244	17.045
Valparaíso	35.299	40.782	42.122	1.156	2.346	1.479	8	5		36.463	43.133	43.601
Metropolitana	201.004	191.624	191.379	17.530	12.591	13.794	11.905	3.100	3.089	230.438	207.315	208.262
O'Higgins	365.484	317.102	385.818	28.888	33.476	23.686	8.402	8.322	8.912	402.774	358.900	418.416
Maule	475.113	475.471	501.447	101.271	82.720	82.445	7.286	2.290	8.569	583.669	560.481	592.461
Ñuble	7.826	2.906	2.285	12.117	7.233	4.770	17			19.960	10.140	7.055
Bío Bío	151	220	270	127	83	91		3		278	305	361
Araucanía	7	22	27		2	-				7	24	27
Los Lagos	95	140	-	6	8	1				101	148	1
<b>TOTAL</b>	<b>1.102.141</b>	<b>1.042.171</b>	<b>1.138.154</b>	<b>166.255</b>	<b>144.895</b>	<b>128.729</b>	<b>27.758</b>	<b>13.720</b>	<b>20.570</b>	<b>1.296.153</b>	<b>1.200.787</b>	<b>1.287.453</b>

Fuente : elaborado por Odepa con información del SAG.

\* Incluye los vinos declarados con variedad sin denominación de origen y vinos viníferos corrientes.

Si se considera el vino de cepas para producción de pisco	2.445	2.755	4.034
---	-------	-------	-------

Gráfico 27. Evolución de la existencia de vinos años 1997 - 2021 (Litros)





<b>Cuadro 22. Existencias de vinos con DO por variedades</b>											
Variedades	2018		2019			2020			2021		
	Litros	Part %	Litros	Part %	Var %	Litros	Part %	Var %	Litros	Part %	Var %
Cabernet Sauvign	384.458	35%	406.059	37%	6%	400.825	38%	-1%	417.155	37%	4%
Merlot	122.968	11%	133.548	12%	9%	133.266	13%	0%	148.613	13%	12%
Carménère	97.025	9%	105.684	10%	9%	110.727	11%	5%	119.644	11%	8%
Syrah	83.393	8%	84.548	8%	1%	74.418	7%	-12%	79.337	7%	7%
Chardonnay	78.661	7%	81.779	7%	4%	73.804	7%	-10%	86.096	8%	17%
Sauvignon Blan	103.974	9%	112.228	10%	8%	94.233	9%	-16%	100.445	9%	7%
Pinot Noir	35.632	3%	37.487	3%	5%	33.327	3%	-11%	34.967	3%	5%
Cot (Malbec)	27.664	3%	26.958	2%	-3%	24.590	2%	-9%	31.152	3%	27%
Cabernet Franc	11.732	1%	12.700	1%	8%	13.423	1%	6%	15.672	1%	17%
Otras	94.841	9%	101.150	9%	7%	83.558	8%	-17%	105.073	9%	26%
Total	1.040.348	94%	1.102.141	100%	6%	1.042.171	100%	-5%	1.138.154	100%	9%

Fuente : elaborado por Odepa con información del SAG.

**Cuadro 23. Evolución de la superficie plantada con vides, período 2008 a 2020 (ha)**

Superficie plantada con vides (en hectáreas a diciembre de cada año)														
Vides	2008	2009	2010	2011 (a)	2011 (b)	2012	2013	2014	2015	2016	2017	2018	2019	2020
Viníferas	104.717	111.525	116.831	125.946	125.946	128.638	130.362	137.592	141.918	137.375	135.908	137.191	136.289	136.166
De mesa ( c )	52.187	53.340	52.657	53.870	53.870	53.869	53.746	52.234	48.593	48.582	48.202	47.800	47.834	43.104
Pisqueras	9.982	10.001	6.930	10.000	7.463	7.721	7.994	8.202	8.516	8.713	8.711	9.150	9.173	9.154
Total	166.886	174.866	176.417	189.816	187.278	190.228	192.101	198.029	199.027	194.670	192.821	194.141	193.295	188.425

Fuente : elaborado por Odepa con información del SAG.

Nota: las cifras de vides viníferas de los años 2008, 2009 y 2010 están ajustadas y no corresponden exactamente a las publicadas por el SAG, debido a dificultades en la recopilación de la información de ese tipo de plantaciones que se produjeron en dichos años, especialmente en las regiones del Maule y del Bío Bío.

(a) Cifras de vides pisqueras son estimaciones sobre la base de la información de los años anteriores, considerando que la información oficial del SAG presenta una subestimación (ver nota b). En 2012 la cifra oficial (que no se presenta en el cuadro) se mantiene cierta subestimación de la vid pisquera.

(b) Cifras oficiales del Catastro Vitícola 2011, donde se advierte que en el caso de vides de mesa y pisqueras se presentaron dificultades en la recopilación de la información, debidas principalmente a que la declaración de plantación a través del sistema en línea implementado por el SAG no fue actualizada por parte de muchos de los productores de este tipo de uvas

(c) Las cifras de plantaciones de uva de mesa corresponden a estimaciones efectuadas por Odepa

**Cuadro 24. Plantaciones de vides para vinificación por cepajes blancos y tintos por regiones (ha)**

Regiones	Catastro 2017			Catastro 2018			Catastro 2019			Catastro 2020		
	Blancas	Tintas	Total	Blancas	Tintas	Total	Blancas	Tintas	Total	Blancas	Tintas	Total
Arica		15,0	15,0		15,0	15,0		15,0	15,0		15,0	15,0
Tarapaca	1,3	1,8	3,1	1,3	1,8	3,1	1,3	1,8	3,1	1,4	2,1	3,5
Antofagasta	1,1	3,9	5,0	1,1	3,9	5,0	1,1	3,9	5,0	1,1	3,9	5,0
Atacama	43,7	15,5	59,3	21,4	25,5	47,0	21,4	27,2	48,6	21,4	28,2	49,6
Coquimbo	1.673,0	1.431,5	3.104,4	1.783,6	1.395,7	3.179,2	1.784,3	1.363,3	3.147,6	1.826,4	1.298,9	3.125,2
Valparaíso	6.281,1	3.537,9	9.819,1	6.313,8	3.560,7	9.874,5	6.251,6	3.405,6	9.657,2	6.347,7	3.379,5	9.727,2
Metropolitana	1.500,1	10.756,4	12.256,6	1.474,4	10.474,0	11.948,4	1.428,8	10.156,1	11.584,9	1.379,1	9.903,0	11.282,2
O'Higgins	6.659,9	38.985,7	45.645,6	6.618,4	39.163,9	45.782,2	6.545,8	38.596,6	45.142,4	6.357,9	38.723,0	45.080,9
del Maule	14.514,7	38.102,4	52.617,1	14.501,7	39.185,0	53.686,7	14.291,0	39.527,7	53.818,7	14.076,7	39.469,4	53.546,1
Ñuble				4.192,7	5.821,4	10.014,1	4.244,1	5.928,1	10.172,2	4.274,7	6.148,2	10.422,9
del Bío Bío	5.410,1	6.867,6	12.277,7	1.267,7	1.256,0	2.523,7	1.300,5	1.281,4	2.581,9	1.367,9	1.403,1	2.771,1
La Araucanía	34,7	43,9	78,6	38,7	45,9	84,6	38,7	45,9	84,6	43,7	61,5	105,3
Los Ríos	13,7	4,8	18,5	13,7	4,8	18,5	13,7	4,8	18,5	13,7	4,8	18,5
Los Lagos	1,8	6,2	7,9	2,6	6,7	9,3	2,6	6,7	9,3	5,4	8,5	13,9
<b>Total nacional</b>	<b>36.135</b>	<b>99.773</b>	<b>135.908</b>	<b>36.231</b>	<b>100.960</b>	<b>137.191</b>	<b>35.925</b>	<b>100.364</b>	<b>136.289</b>	<b>35.717</b>	<b>100.449</b>	<b>136.166</b>

Fuente : Catastros Vitícolas del SAG.

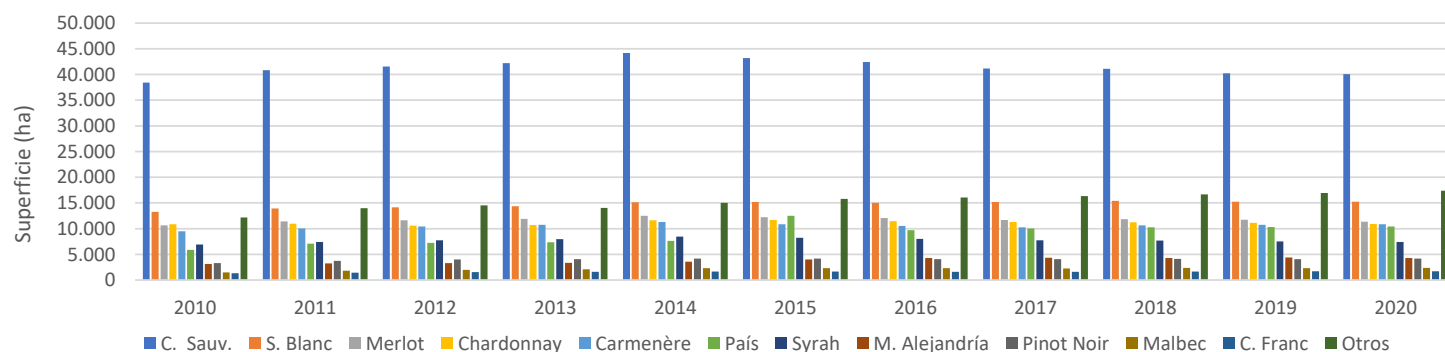
**Cuadro 25. Evolución de la superficie plantada con los principales cepajes para exportación (ha)**

Cepaje	Años														
	2006	2007	2008	2009	2010	2011	2012	2013	2014	2015	2016	2017	2018	2019	2020
C. Sauv.	40.789	40.766	38.806	40.728	38.426	40.837	41.522	42.195	44.176	43.211	42.409	41.156	41.099	40.205	40.053
S. Blanc	8.697	8.862	11.244	12.159	13.278	13.922	14.132	14.393	15.142	15.173	14.999	15.162	15.383	15.222	15.224
Merlot	13.368	13.283	9.656	10.041	10.640	11.432	11.649	11.925	12.480	12.243	12.057	11.703	11.844	11.757	11.366
Chardonnay	8.548	8.733	12.739	13.082	10.834	10.970	10.571	10.694	11.634	11.698	11.435	11.297	11.242	11.124	10.920
Carmenère	7.183	7.284	8.249	8.827	9.502	10.040	10.418	10.732	11.319	10.861	10.503	10.250	10.647	10.732	10.837
País	14.955	15.042	3.374	3.868	5.855	7.079	7.248	7.339	7.653	12.521	9.684	10.056	10.237	10.319	10.443
Syrah	3.370	3.513	5.391	6.027	6.887	7.393	7.745	7.933	8.432	8.233	7.994	7.738	7.668	7.529	7.400
M. Alejandría	6.029	6.035	1.054	1.090	3.118	3.266	3.321	3.344	3.574	4.032	4.275	4.328	4.285	4.369	4.298
Pinot Noir	1.382	1.413	2.598	2.884	3.307	3.729	4.012	4.060	4.196	4.149	4.091	4.041	4.144	4.045	4.179
Malbec	1.027	1.050	1.148	1.264	1.489	1.828	1.981	2.104	2.310	2.313	2.293	2.249	2.340	2.337	2.362
C. Franc	1.143	1.177	1.226	1.321	1.345	1.451	1.533	1.591	1.661	1.672	1.578	1.578	1.646	1.685	1.692
Otros	10.298	10.400	9.231	10.234	12.150	13.998	14.507	14.051	15.014	15.814	16.057	16.350	16.656	16.965	17.393
<b>Totales</b>	<b>116.789</b>	<b>117.559</b>	<b>104.717</b>	<b>111.525</b>	<b>116.831</b>	<b>125.946</b>	<b>128.638</b>	<b>130.362</b>	<b>137.592</b>	<b>141.918</b>	<b>137.375</b>	<b>135.908</b>	<b>137.191</b>	<b>136.289</b>	<b>136.166</b>

Fuente : Catastro Vitícola, SAG.

Nota del SAG a las cifras anteriores: La baja en la superficie plantada del cepaje País entre los años 2007 y 2008 se debe a que los productores no actualizaron la información de plantación a través del sistema en línea implementado por el Servicio, lo que ha sido actualizado en operativos de catastro realizados en los años 2010 y 2011 en las regiones de Bío Bío y Maule, respectivamente.

**Gráfico 28. Evolución de la superficie de vides por cepaje (ha)**



Fuente: elaborado por Odepa con información del SAG.

**Cuadro 26. Estadísticas del mercado del vino en Chile (millones de litros)**

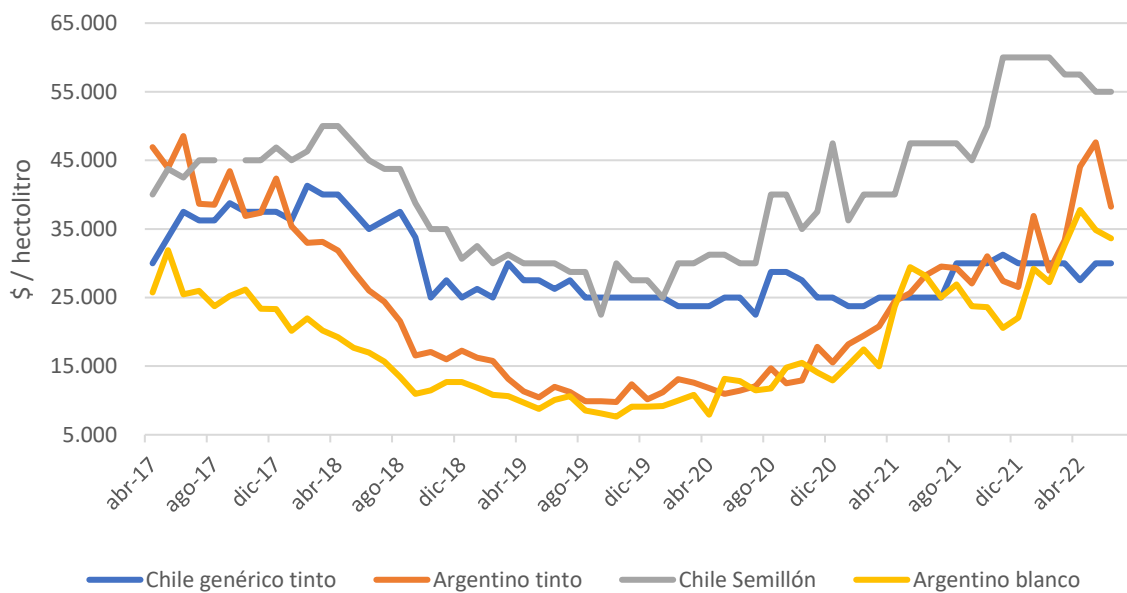
Item	2010	2011	2012	2013	2014	2015	2016	2017	2018	2019	2020	2021
Stock inicial *	842	701	817	1.043	1.182	1.060	1.238	1.131	1.016	1.267	1.296	1.201
Disponibilidad aparente **	363	305	317	292	337	259	243	126	197	298	283	399
Exportaciones	725	660	744	873	796	875	906	940	845	868	849	865
Vino embotellado y envasado	434	450	453	463	467	490	504	526	505	490	487	491
Vino a granel	291	210	291	410	329	385	402	414	340	378	362	374
Importación	0,4	0,9	1,0	1,9	1,3	1,9	1,4	1,5	2,4	1,7	2,4	7,1
Producción	915	1.046	1.255	1.282	990	1.287	1.014	949	1.290	1.194	1.034	1.344
Vinos con D.O.	745	829	1.016	1.075	841	1.081	852	805	1.053	1.030	888	1.089
Vinos sin D.O.	127	118	172	136	110	152	122	110	136	134	122	187
Vinos de uva de mesa	44	100	68	71	39	53	40	34	101	30	24	67
Vino para pisco traspasado a vino	31	33	31	20	20	24	27					
Stock final *	701	817	1.043	1.182	1.060	1.238	1.131	1.016	1.267	1.296	1.201	1.287
% stock sobre producción	76,6%	78,0%	83,1%	92,2%	106%	96,3%	112%	107%	98%	109%	116%	96%

\* Las cifras de *stock* inicial y *stock* final no incluyen las existencias de vino para producción de pisco.

\*\* Las cifras de disponibilidad aparente corresponden a la diferencia entre stock inicial y final, producción, importación y exportación. No son una estimación del consumo a nivel nacional.

Fuente : elaborado por Odepa sobre la base de antecedentes del SAG y el Servicio Nacional de Aduanas.

Gráfico 29. Comparación de precios de vinos en Chile y Argentina  
(pesos chilenos)



Fuente: elaborado por Odepa con antecedentes de la Seremi Región del Maule y la Bolsa de Comercio de Mendoza.

El gráfico adjunto está basado en información disponible de precios de vinos a granel, tanto en Chile como en Argentina. La comparación se realiza haciendo la transformación de los precios de vinos argentinos a valores expresados en pesos chilenos, considerando el tipo de cambio oficial (peso chileno / peso argentino) vigente en el período en que se registró cada precio.

Se advierte que esta comparación puede no resultar efectiva ni real en términos de los niveles registrados en cada caso, toda vez que probablemente las calidades de los vinos son diferentes y podrían no ser directamente comparables. No obstante, se estima que permite analizar las trayectorias o evolución que han seguido los precios de cada tipo de vino en ambos mercados, desde el momento en que comienzan todas las series (enero de 2010). En consecuencia, se recomienda ser bastante cautelosos al momento de emitir juicios respecto a estos antecedentes, particularmente en relación con los niveles de precios registrados en uno y otro mercado, e interpretar más bien las variaciones que se observan en cada caso.

**Cuadro 27. Exportaciones de pisco y similares por país de destino**

País	Volumen (litros)				Valor (USD FOB)				
	2021	Enero - octubre			2021	Enero - octubre			% Part.2022
		2021	2022	Var. % 22/21		2021	2022	Var. % 22/21	
Rep. Checa	0	0	250.225		0	0	1.020.047		20,5%
Alemania	82.138	61.769	181.617	194%	478.711	355.056	940.055	165%	18,9%
Estados Unidos	135.356	104.720	127.965	22%	628.557	442.818	822.384	86%	16,5%
Argentina	294	294	84.312	28578%	6.300	6.300	382.645	5974%	7,7%
Canadá	38.666	32.770	44.616	36%	280.510	234.624	365.360	56%	7,3%
España	28.944	21.227	54.626	157%	219.673	171.860	315.984	84%	6,3%
China	33.589	33.589	11.893	-65%	343.352	343.352	179.370	-48%	3,6%
Reino Unido	7.200	6.570	19.808	201%	60.311	47.772	136.246	185%	2,7%
Brasil	6.960	6.960	19.080	174%	38.200	38.200	104.100	173%	2,1%
Francia	11.689	5.389	10.341	92%	157.711	37.230	96.194	158%	1,9%
<b>SUB - TOTAL</b>	<b>344.836</b>	<b>273.288</b>	<b>804.483</b>	<b>194%</b>	<b>2.213.325</b>	<b>1.677.212</b>	<b>4.362.385</b>	<b>160%</b>	<b>87,6%</b>
OTROS PAÍSES	79.026	65.977	91.221	38%	549.262	450.147	616.520	37%	12,4%
<b>TOTAL</b>	<b>423.862</b>	<b>339.265</b>	<b>895.704</b>	<b>164%</b>	<b>2.762.587</b>	<b>2.127.359</b>	<b>4.978.905</b>	<b>134%</b>	<b>100,0%</b>

Fuente: Odepa con antecedentes del Servicio Nacional de Aduanas

(\*) De acuerdo con información proporcionada por la Asociación de Productores de Pisco, las exportaciones aparecidas en el código 22082010 no discriminan entre pisco y otros productos similares que no tienen denominación de origen, aunque sean elaborados a partir de uva pisquera. Esta situación, ocasionalmente, puede distorsionar los reales valores de las exportaciones de pisco, como sucedió en el año 2012 con una importante exportación de "alcohol pisquero" (sin denominación de origen) a Francia. De todos modos se hace presente que serían exportaciones de un destilado exportado sin denominación de origen y que se elabora a partir de uvas pisqueras, lo que también contribuye al desarrollo del sector.