

# 23. Cordillera Andina Zona Sur

## CARACTERIZACIÓN GENERAL

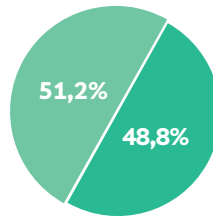
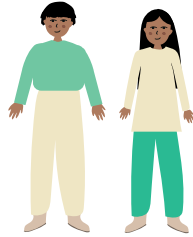
Se localiza en la cordillera andina de las regiones de La Araucanía, Los Ríos y Los Lagos, cuenta con 82.303 habitantes y sus principales actividades productivas son el turismo, la ganadería y la agricultura.



## CARACTERIZACIÓN SOCIOECONÓMICA

### • Composición Sociodemográfica

POBLACIÓN  
TOTAL  
**82.303**



Población masculina: **42.169**

Población femenina: **40.134**

### Población Rural



### Población Urbana

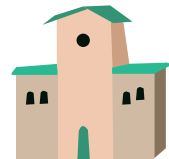


**2,9%**

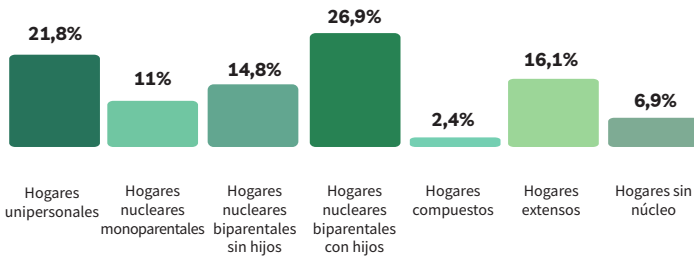
**3,81 personas/km<sup>2</sup>**

Promedio de densidad de habitantes. La mayor densidad de población por km<sup>2</sup> se concentra principalmente en **Pucón.**

### Promedio de escolaridad



### • Estructura de Hogares



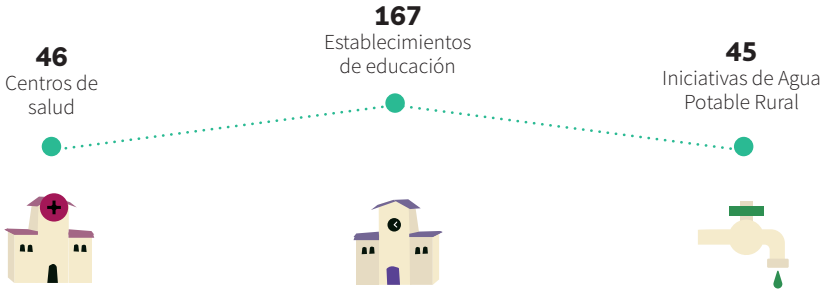
### Jefe/a de hogar

**34,5%**  
mujeres

**65,5%**  
hombres



• **Infraestructura y Equipamiento**



• **Principales Sectores Económicos**



Agricultura



Forestal



Ganadería



Turismo

• **Trayectoria Productiva**

Respecto a las actividades productivas, el territorio se ha destacado históricamente por la actividad ganadera y la forestal, sumándose a estas en las últimas décadas el turismo.

En relación con temas de innovación agrícola, en el territorio se identifica un proyectos de la Fundación para la Innovación Agraria (FIA, 2020), que corresponde a la industria alimentaria.

**ANTECEDENTES CULTURALES**

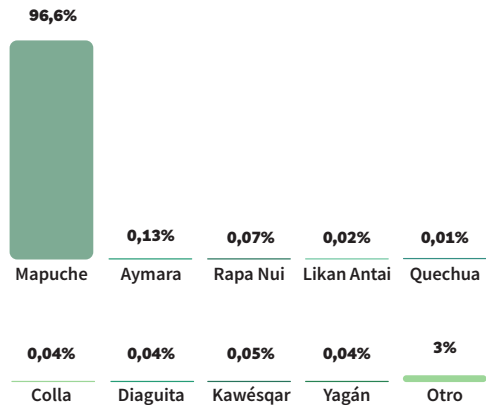
• **Pueblos Originarios**



**41%**

de los habitantes se reconocen como parte de una etnia.

De las **33.719 personas** que se identifican con una etnia, la representación se divide de la siguiente manera:



## • Patrimonio Cultural

En el territorio se localiza la Ruta Patrimonial Circuito Ranquil y Camino de la Paz, el primero compuesto por hitos patrimoniales de tipo infraestructura.



## VARIABLES BIOFÍSICAS

### • Geomorfología y Geología

Se localiza en la cordillera Andina (cordillera volcánica activa), compuesta por secuencias volcánicas, rocas intrusivas, rocas metamórficas, secuencias sedimentarias y secuencias volcanosedimentarias. Los principales volcanes son Tolhuaca, Lonquimay, Llama, Villarrica, Quetrupillán, Mocho Choshuenco, Puyehue, Casablanca, Osorno, Calbuco y Hornopirén.

### • Clima y Cambio Climático

Presenta un clima templado cálido lluvioso, y en el sector de mayor altitud, el templado frío lluvioso. Ambos sin estación seca. La temperatura mínima promedio es de 2° en invierno y una máxima de 23° en verano.



Templado  
cálido lluvioso



Templado  
frío lluvioso

En relación con el cambio climático, según CEPAL debido a su localización y cobertura vegetal, no se vería mayormente afectado.

### • Patrimonio Ambiental

En el territorio se localiza los parques nacionales Conguillío, Huerquehue, Tolhuaca, Villarrica, Puyehue, Vicente Pérez Rosales, Alerce Andino, Hornopirén y Pumalín; y las reservas nacionales Altos de Pemehue, Las Nalcas, Alto Biobío, Malalcahuello, China Muerta, Villarrica, Mocho Choshuenco y Llanquihue.

Se encuentra la Reserva de la Biósfera Araucarias y Bosques Templados Lluviosos, que son una red de áreas silvestres protegidas, especialmente Parques Nacionales.



Humedales  
palustres  
emergentes y  
estacionales



Lacustres  
permanentes  
(lagos y lagunas)



Ribereños  
permanentes



Tranques y  
embalses  
artificiales

### • Hidrografía y Principales Cuencas Hidrográficas

Cuenta con los ríos formativos de importantes cuencas como las de Biobío, Toltén, Valdivia y Puelo. Los últimos dos son trasandinos que significa que nacen en Argentina y desembocan en Chile en el océano Pacífico.

• **Biodiversidad**

Se desarrolla en las regiones de La Araucanía, Los Ríos y Los Lagos. Las formaciones principales son el bosque caducifolio y el siempreverde. Dependiendo del relieve y el clima, se intercalan formaciones de bosque laurifolio, y de coníferas como la araucaria y los alerces.

Predominan en el bosque caducifolio templado andino hacia el sur las especies de *Nothofagus pumilio* y *Drimys andina*, y la asociación de *N. pumilio*; en bosque siempreverde templado de *N. nitida* y *Podocarpus nubigenus*. En la categoría En Peligro (EN) se encuentran las especies *Nothofagus obliqua* y En Peligro Crítico (CR), *Persea lingue*.

En esta zona se encuentra un Sitio Prioritario para la Conservación de la Biodiversidad, los que se caracterizan por su alto valor para la conservación y porque forman parte del hábitat de especies amenazadas.

**Especies Amenazadas**

- Carpintero negro (*Campephilus magellanicus*) (NT)
- Huillín (*Lontra provocax*) (EN)
- Águila de cola rojiza (*Buteo ventralis*) (VU)
- Puma (*Puma concolor*) (NT)
- Zorro culpeo (*Lycalopex culpaeus*) (LC)
- Monito del monte (*Dromiciops gliroides*) (NT)

<b>Estados de Conservación</b>	VU:	Vulnerable
	EN:	En Peligro
	LC:	Preocupación Menor
	NT:	Casi Amenazado

**Leyenda**

- Parque Nacional
- Reserva Nacional
- Sitio Prioritario para la Conservación de la Biodiversidad
- Zona de Conflicto Socio-ambiental

• **Paisaje y Uso de Suelo**

Paisaje compuesto por la cordillera andina, se destacan la presencia de lagos de origen glacial los cuales conceden paisajes de alto valor natural, con presencia de volcanes activos. Uso de suelo principalmente compuesto por praderas y presencia de bosque nativo.

• **Problemas y Conflictos Socio-ambientales**

Según el Instituto Nacional de Derechos Humanos (2020), los conflictos socioambientales de este territorio se caracterizan por estar presentes en las zonas de Pucón, Curarrehue, Quetroleufú, Palguín, Panguipulli y Cochamó, y se relacionan con los sectores productivos pesca y acuicultura y energía.

