

TIPOLOGÍA

17. Cordillera de La Costa en la Zona Central

CARACTERIZACIÓN GENERAL

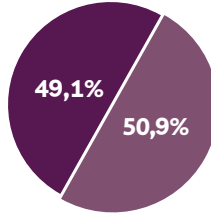
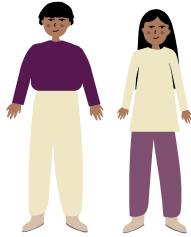
Se localiza en la cordillera de la Costa de las regiones del Maule, del Ñuble y del Biobío, cuenta con 88.640 habitantes y sus principales actividades productivas son la agricultura, la forestal y el turismo.



CARACTERIZACIÓN SOCIOECONÓMICA

• Composición Sociodemográfica

POBLACIÓN
TOTAL
88.640



Población masculina: **43.520**

Población femenina: **45.120**

Población Rural



Población Urbana



8,3%

21,65 personas/km²

Promedio de densidad de habitantes. Las mayores densidades de población por km² se concentran principalmente en las localidades de **Coelemu, Quirihue** y en los alrededores de **Cauquenes**.

Promedio de escolaridad

7,77 años



Total

7,98 años

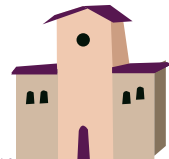


Mujeres

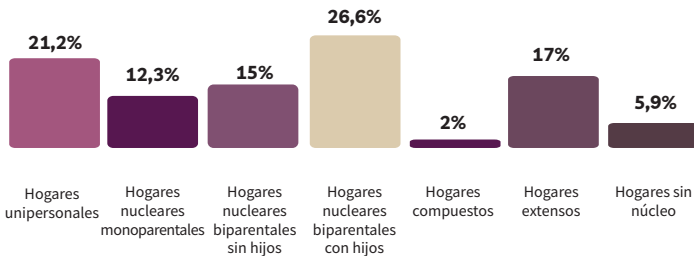
7,55 años



Hombres



• Estructura de Hogares



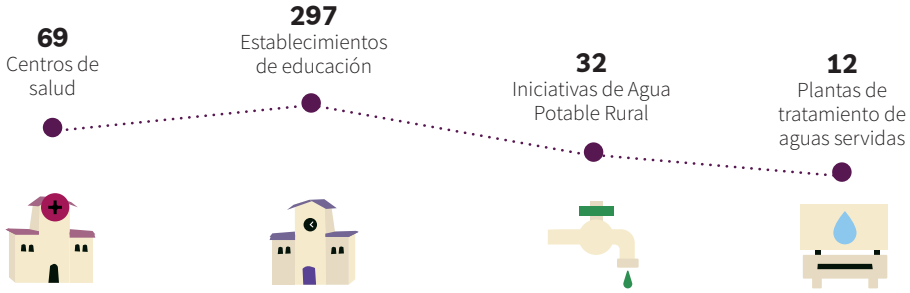
Jefe/a de hogar

38,2% mujeres

61,8% hombres



• **Infraestructura y Equipamiento**



• **Principales Sectores Económicos**



Agricultura



Forestal



Ganadería

• **Trayectoria Productiva**

Destacan las actividades agrícolas, de turismo y silvicultura.

En relación con temas de innovación agrícola, en el territorio no se identifican proyectos de la Fundación para la Innovación Agraria (FIA, 2020).

ANTECEDENTES CULTURALES

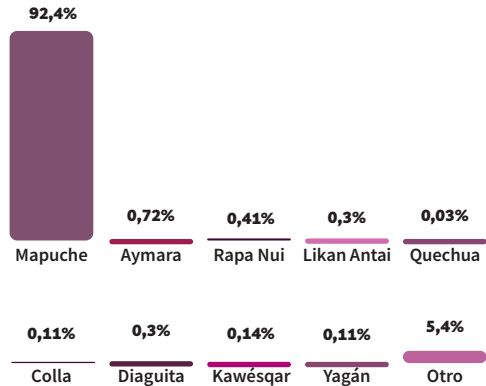
• **Pueblos Originarios**



4,1%

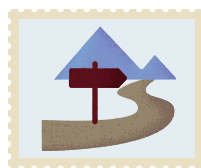
de los habitantes se reconocen como parte de una etnia.

De las **3.624 personas** que se identifican con una etnia, la representación se divide de la siguiente manera:



• Patrimonio Cultural

Al norte del territorio se encuentra parte de la Ruta Patrimonial Humedales Costeros del Maule, el que conecta a diversos miradores, balnearios y caletas pesqueras. En la frontera entre las regiones del Bío-bío y La Araucanía es posible identificar parte del circuito Nahuelbuta, el cual conecta el parque nacional Nahuelbuta con lagos, ríos y valles con significancia cultural.



VARIABLES BIOFÍSICAS

• Geomorfología y Geología

La cordillera de la Costa aquí comienza a tener menor altitud a medida que avanza hacia el sur. Es uno de los lugares en Chile donde tiene mayor ancho, ya que las montañas hacia el interior son bajas y con varias cuencas tectónicas como Cauquenes y Quirihue, tienen valles y lugares de buenos suelos y el relieve plano u ondulado. Numerosos ríos atraviesan con buenos caudales para las actividades agrícolas.

• Clima y Cambio Climático

Presenta un clima templado cálido con lluvias invernales y gran humedad atmosférica en sectores próximos al litoral y templado cálido con lluvias invernales en la cordillera de la Costa.



**Templado
cálido con
lluvias
invernales**



**Humedad
atmosférica**

En relación con los efectos del cambio climático, CEPAL proyecta para el año 2040 que el territorio se vea fuertemente afectado, viéndose una disminución de las precipitaciones, acrecentando problemáticas de erosión del suelo en algunas zonas del territorio, potenciado por el desarrollo intensivo de la actividad forestal.

• Patrimonio Ambiental

El principal patrimonio ambiental son los bosquetes nativos en las quebradas.



**Humedales
palustres
emergentes**



**Lacustres
permanentes
(lagos y lagunas)**



**Ribereños
permanentes**



**Tranques y
embalses
artificiales**

• Hidrografía y Principales Cuencas Hidrográficas

Destaca el río Itata en su curso inferior a través de cordones montañosos y desemboca en el mar luego de formar las Vegas de Itata. Desde la cordillera de la Costa nacen varios ríos de corto recorrido y que desembocan en el Pacífico.

• **Biodiversidad**

La formación bosque esclerófilo se extiende en las regiones del Maule y Ñuble en los cordones montañosos; aquí en algunos sectores se intercala el bosque espinoso especialmente en planicies intermontanas. Hacia el sur se inicia en Maule y hasta el norte de La Araucanía la formación de bosque caducifolio, representado principalmente por especies de *Nothofagus*.

En esta zona se encuentran dos Sitios Prioritarios para la Conservación de la Biodiversidad, los que se caracterizan por su alto valor para la conservación y porque forman parte del hábitat de especies amenazadas.



Las formaciones de bosque esclerófilos con especies dominantes de *Quillaja saponaria* y *Fabiana imbricata*, están en la categoría En Peligro Crítico (CR) según Plischoff (2015); igualmente, en otras formaciones de bosques caducifolios de *Nothofagus obliqua* y *Gomortega keule*.

Especies Amenazadas

- Queule (*Gomortega Keule*) (EN)
- Pitao (*Pitavia Punctatum*) (EN)
- Guiña (*Leopardus guigna*) (VU)
- Olivillo (*Aextoxicum punctatum*) (VU)
- Hualo (*Nothofagus glauca*) (NT)

Estados de Conservación	VU: Vulnerable
	EN: En Peligro
	NT: Casi Amenazado

Leyenda

-  Sitio Prioritario para la Conservación de la Biodiversidad
-  Zona de Conflicto Socio-ambiental

• **Paisaje y Uso de Suelo**

Corresponde a un paisaje forestal compuesto por la cordillera de la Costa y sectores interiores cuyo uso de suelo es principalmente forestal y agrícola.

• **Problemas y Conflictos Socio-ambientales**

Según el Instituto Nacional de Derechos Humanos (2020), los conflictos socioambientales de este territorio se caracterizan por estar presentes en la localidad de Ránquil, y se relacionan con el sector productivo forestal.

