

34. Archipiélago de Juan Fernández

CARACTERIZACIÓN GENERAL

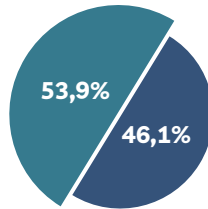
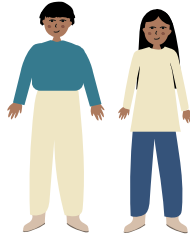
Se localiza en el océano Pacífico a 670 km de la costa del continente en la latitud de San Antonio. Está conformado por las islas Robinson Crusoe, Alejandro Selkirk y el islote Santa Clara. Cuenta con 926 habitantes y sus principales actividades productivas son la pesca y el turismo.



CARACTERIZACIÓN SOCIOECONÓMICA

• Composición Sociodemográfica

POBLACIÓN
TOTAL
926



Población masculina: **499**

Población femenina: **427**

Población Rural



Población Urbana



0%

8,90
personas/km²

Promedio de densidad de habitantes.

Promedio de escolaridad

9,76
años



Total

9,73
años

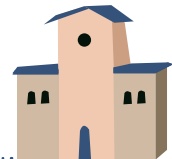


Mujeres

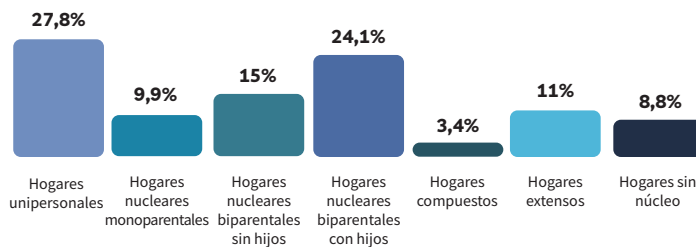
9,79
años



Hombres



• Estructura de Hogares



Jefe/a de hogar

31,2%
mujeres

68,8%
hombres



• **Principales Sectores Económicos**



Pesca y acuicultura



Turismo

• **Trayectoria Productiva**

La principal actividad productiva es la pesca, actual e históricamente, siendo la langosta el producto más importante. No obstante, últimamente se ha visto un aumento en el turismo por sus atractivos paisajísticos y de especies endémicas de flora y fauna presentes en el territorio que llaman la atención del público.

En relación con temas de innovación agrícola, en el territorio no se identifican proyectos de la Fundación para la Innovación Agrarias (FIA, 2020).

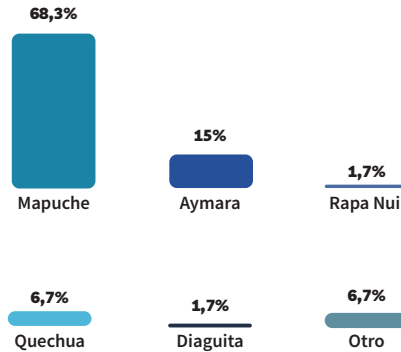
ANTECEDENTES CULTURALES

• **Pueblos Originarios**



6,5% de los habitantes se reconocen como parte de una etnia.

De las **60 personas** que se identifican con una etnia, la representación se divide de la siguiente manera:



• **Patrimonio Cultural**

El territorio posee la ruta patrimonial Juan Fernández con tramos terrestres, como la huella de Selkirk, y marítimos que rodean la isla. Estos se caracterizan por sus hitos culturales ligados al patrimonio ambiental.



VARIABLES BIOFÍSICAS

• Geomorfología y Geología

El archipiélago de Juan Fernández se encuentra en la dorsal homónima, la cual corresponde a una cadena de volcanes submarinos de cerca de 800 km de largo, donde las islas son la parte subaérea de los volcanes de mayor tamaño. De esta manera, se tienen rocas volcánicas y morfologías asociadas a estos procesos, además de otros de carácter erosivo.

• Clima y Cambio Climático

Posee un clima templado cálido con lluvias invernales y gran humedad atmosférica, con precipitación media anual y temperatura de casi 1000 mm y 15°C, respectivamente, con lluvias casi diarias en zonas sobre los 500 m s.n.m.



Templado
cálido con
lluvias
invernales



Precipitación
media 1000 mm

No obstante, producto del cambio climático, ha aumentado la ocurrencia de eventos extremos, afectando a las especies endémicas de las islas.

• Patrimonio Ambiental

En el territorio se localiza el Parque Nacional Archipiélago de Juan Fernández, compuesto por las islas Alejandro Selkirk, Robinson Crusoe y Santa Clara, además de formar parte de la categoría de Reserva de la Biósfera declarada por la UNESCO.

• Hidrografía y Principales Cuencas Hidrográficas

Juan Fernández posee una red de drenaje de orientación principalmente oeste-este y suroeste-noreste, de régimen pluvial y con almacenamiento subterráneo. Las numerosas quebradas cuyas aguas escurren durante los episodios de lluvias alimentan la vegetación y la fauna, además de abastecer a la población.

• **Biodiversidad**

Por su condición de isla oceánica, la pluviosidad influye en la presencia de un bosque siempreverde y en algunas planicies con estepas y pastizales.

Según la iniciativa Global 200 (WWF) las Islas de Juan Fernández se encuentran dentro de las 200 ecorregiones de mayor importancia para la conservación a nivel mundial. En cuanto a la flora se registra un 64,32% de endemismo, uno de los más elevados del mundo.

Existe una variedad de flora endémica en la categoría En Peligro Crítico (CR). Este territorio tiene un alto nivel de amenaza por especies exóticas principalmente de maqui (*Aristotelia chilensis*), zarzamora (*Rubus spp*), murtilla (*Ugni molinae*) y animales como el conejo (*Oryctolagus spp*), gatos

asilvestrados (*Felis spp*), coatí (*Nasua nasua*) y el zorzal (*Turdus falcklandii*).

• **Paisaje y Uso de Suelo**

Las islas se caracterizan por paisajes de alta naturalidad con llanuras aluvionales. Su relieve da forma a los distintos paisajes, bosques y praderas. El uso de suelo urbano se da en parte en la ladera del cerro el Yunque y en terrazas litorales.

• **Problemas y Conflictos Socio-ambientales**

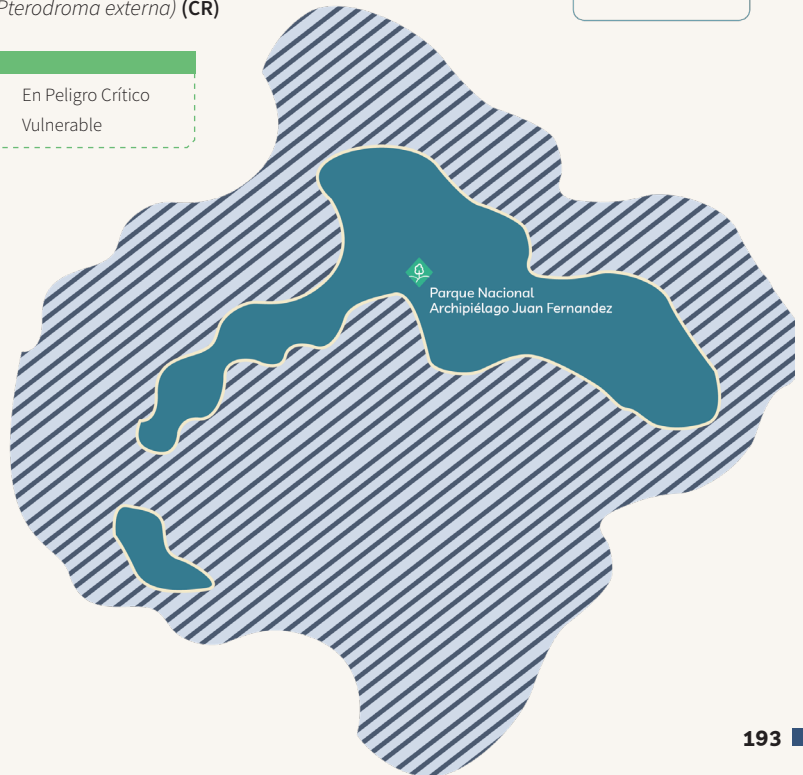
Según el Instituto Nacional de Derechos Humanos (2020), este territorio no presenta conflictos socioambientales.



Especies Amenazadas

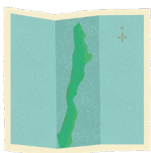
- Col de Juan Fernández (*Dendroseris litoralis*) (CR)
- Resino (*Robinsonia gayana*) (CR)
- Resino hembra (*Robinsonia berteroi*) (CR)
- Tomatillo de Juan Fernández (*Solanum robinsonianum*)
- Lobo fino de Juan Fernández (*Arctocephalus philippii*) (VU)
- Picaflor de Juan Fernández (*Sephanoides fernandensis*) (CR)
- Fardela blanca de Más a Tierra (*Pterodroma defilippiana*) (VU)
- Fardela blanca de Juan Fernández (*Pterodroma externa*) (CR)

Estados de Conservación	CR: En Peligro Crítico
	VU: Vulnerable



Leyenda

Parque Nacional



Atlas Rural de Chile