

## TIPOLOGÍA

# 32. Archipiélago Tierra del Fuego

## CARACTERIZACIÓN GENERAL

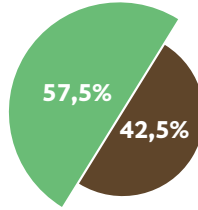
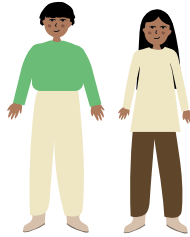
Se localiza al sur de la región de Magallanes, cuenta con 2.038 habitantes y su principal actividad productiva es el turismo.



## CARACTERIZACIÓN SOCIOECONÓMICA

### • Composición Sociodemográfica

POBLACIÓN  
TOTAL  
**2.038**



Población masculina: **1.171**

Población femenina: **867**

#### Población Rural



**0,09 personas/km<sup>2</sup>**

Promedio de densidad de habitantes. La mayor parte de su población se concentra en la ciudad de **Puerto Williams**.

#### Población Urbana



0%

#### Promedio de escolaridad

**9,53 años**



Total

**9,20 años**



Mujeres

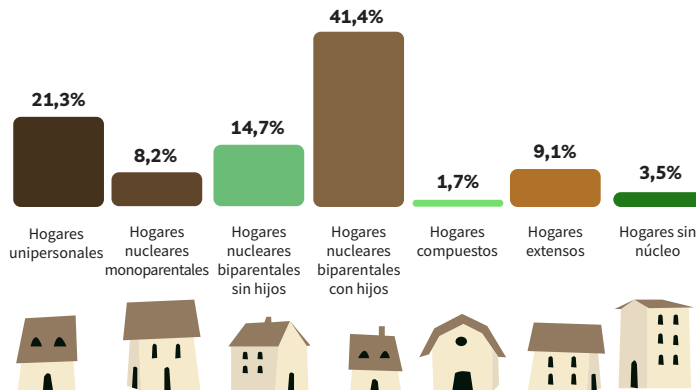
**9,77 años**



Hombres



### • Estructura de Hogares



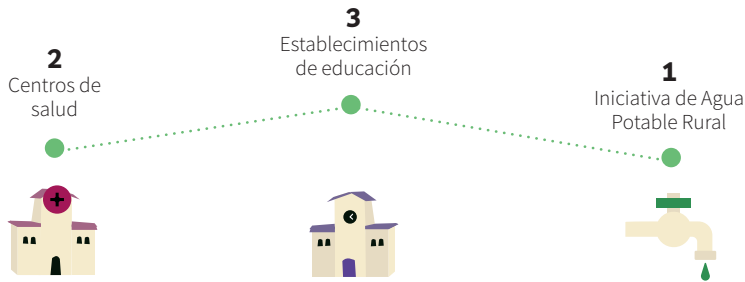
#### Jefe/a de hogar

**29,9%** mujeres

**70,1%** hombres



• **Infraestructura y Equipamiento**



• **Principales Sectores Económicos**



Pesca y acuicultura



Turismo

• **Trayectoria Productiva**

Históricamente las principales actividades productivas del territorio han sido la pesca, las cuales están limitadas a las zonas accesibles, debido a la complejidad del relieve y clima. La principal faena es la extracción de centolla y centollón, producto de gran valor económico. Los fiordos y glaciares son un atractivo turístico.

En relación con temas de innovación agrícola, en el territorio no se identifican proyectos de la Fundación para la Innovación Agraria (FIA, 2020).

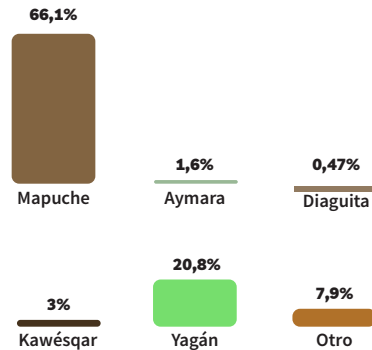
**ANTECEDENTES CULTURALES**

• **Pueblos Originarios**



**21%** de los habitantes se reconocen como parte de una etnia.

De las **428 personas** que se identifican con una etnia, la representación se divide de la siguiente manera:



### • Patrimonio Cultural

No presenta rutas Patrimoniales registradas por el Ministerio de las Culturas, las Artes y el Patrimonio.

## VARIABLES BIOFÍSICAS

### • Geomorfología y Geología

Se localiza en la cordillera Patagónica Insular, está compuesta por rocas metamórficas e intrusivas.

### • Clima y Cambio Climático

Predomina el clima templado frío lluvioso sin estación seca y, por efecto de la altura, hay clima polar en las cordilleras. El clima de tundra se caracteriza por sus temperaturas bajas y vientos fuertes que se presentan durante todo el año. En general, las precipitaciones disminuyen de occidente a oriente y las temperaturas aumentan en la misma dirección.



Templado  
frío lluvioso



Clima polar  
por altura

En relación con el cambio climático, debido a su localización y cobertura vegetal no se vería mayormente afectado.

### • Patrimonio Ambiental

En el territorio se localizan los parques nacionales Kawésqar, Alberto de Agostini, Yendegaia y Cabo De Hornos. Además de la Reserva de la Biósfera Cabo de Hornos.



Humedales  
ribereños



Lacustres  
permanentes  
(lagos y lagunas)



Palustres emergentes  
(turberas)

### • Hidrografía y Principales Cuencas Hidrográficas

Las agua escurren durante los eventos lluviosos en quebradas y valles glaciales, fluyendo rápidamente hacia los fiordos o canales y en su interior se acumulan en lagunas o terrenos pantanosos (tundra - humedales).

• **Biodiversidad**

En el sector al sur del Estrecho de Magallanes, las bajas temperaturas y la alta pluviosidad definen la formación de turberas. En la misma latitud hacia el este, bordeando el canal Beagle se encuentran la formación de estepas y pastizales y al finalizar dicha área nuevamente aparecen las turberas.

Se encuentran las especies arbóreas *Nothofagus betuloides* y *Drimys winteri*, especies arbustivas de *Bolax gummifera* y *Azorella selago*. Las turberas están formadas por *Bolax caespitosus* y *Phyllachne uliginosa*.

En esta zona se encuentran dos Sitios Prioritarios para la Conservación de la Biodiversidad, los que se caracterizan por su alto valor para la conservación y porque forman parte del hábitat de especies amenazadas.

• **Paisaje y Uso de Suelo**

La Zona Cordillerana Occidental Archipelágica se presenta muy fragmentada por la acción permanente del hielo, formada por numerosos archipiélagos y pequeñas islas de baja altura, sobresaliendo la cordillera Sarmiento (2.180m) y el Campo de Hielo Darwin. Las condiciones climáticas y los hielos han hecho de esta zona un lugar de difícil ocupación humana. Predominan los usos de suelo de bosque nativo y praderas.

• **Problemas y Conflictos Socio-ambientales**

Según el Instituto Nacional de Derechos Humanos (2020), este territorio no presenta conflictos socioambientales.



**Leyenda**

- Parque Nacional
- Sitio Prioritario para la Conservación de la Biodiversidad

**Especies Amenazadas**

- Huillín (*Lontra provocax*) (EN)
- Delfín chileno (*Cephalorhynchus eutropia*) (NT)
- Huemul (*Hippocamelus bisulcus*) (EN)
- Puma (*Puma concolor*) (NT)
- Gato montés (*Leopardus geoffroyi*) (NT)
- Zorro chilla (*Lycalopex griseus*) (LC)
- Zorro culpeo (*Lycalopex culpaeus*) (LC)

**Estados de Conservación**

- NT: Casi Amenazado
- EN: En Peligro
- LC: Preocupación Menor