



MACROZONA

# Territorio Austral

TIPOLOGÍAS

- 27. Patagonia Continental Norte
- 28. Patagonia Continental Centro Sur
- 29. Archipiélago Patagónico y Península de Taitao
- 30. Magallanes Norte
- 31. Tierra del Fuego Interior y Pampas Continentales
- 32. Archipiélago Tierra del Fuego

## TIPOLOGÍA

# 27. Patagonia Continental Norte

## CARACTERIZACIÓN GENERAL

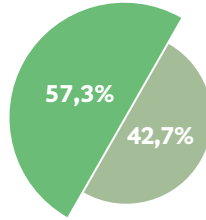
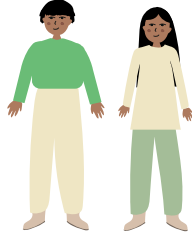
Se localiza en las provincias de Palena, Aysén y Coyhaique, correspondientes al sector continental de las regiones de Los Lagos y Aysén, cuenta 16.219 habitantes y sus principales actividades productivas son la pesca y el turismo.



## CARACTERIZACIÓN SOCIOECONÓMICA

### • Composición Sociodemográfica

POBLACIÓN  
TOTAL  
**16.219**



Población masculina: **9.294**

Población femenina: **6.925**

### Población Rural



### Población Urbana



0%

**0,56**  
personas/km<sup>2</sup>

Promedio de densidad de habitantes. Las mayores densidades de población se concentran en las localidades

de **Chaitén, Futaleufú y Palena.**

### Promedio de escolaridad

**8,57**  
años



Total

**8,30**  
años



Mujeres

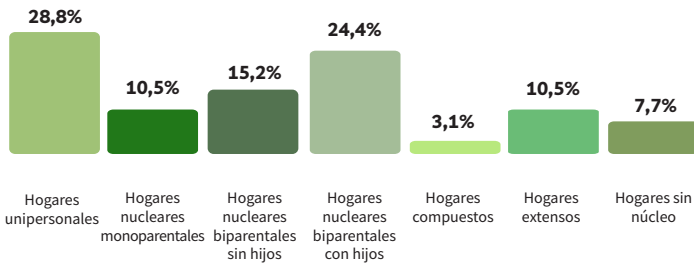
**8,77**  
años



Hombres



### • Estructura de Hogares



### Jefe/a de hogar

**36,3%**  
mujeres

**63,7%**  
hombres



• **Infraestructura y Equipamiento**



• **Principales Sectores Económicos**



Pesca y acuicultura



Turismo

• **Trayectoria Productiva**

Históricamente las principales actividades productivas del territorio han sido la ganadería, turismo y pesca, siendo el turismo una de las actividades con mayor expansión en los últimos años.

En relación con temas de innovación agrícola, en el territorio se identifica un proyecto de la Fundación para la Innovación Agraria (FIA, 2020), que corresponde a la industria alimentaria.

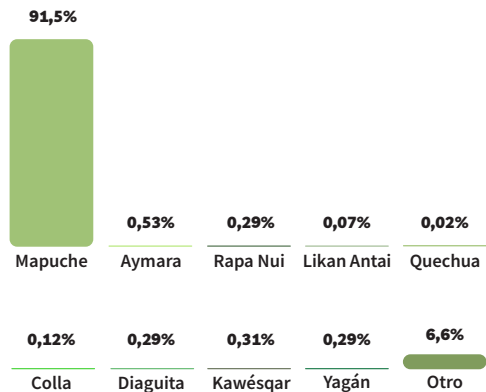
**III. ANTECEDENTES CULTURALES**

• **Pueblos Originarios**



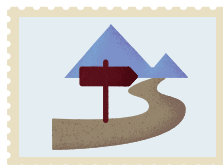
**25,69%** de los habitantes se reconocen como parte de una etnia.

De las **4.166 personas** que se identifican con una etnia, la representación se divide de la siguiente manera:



## • Patrimonio Cultural

Se encuentran en el territorio las rutas patrimoniales Circuito Río Palena, Ruta Cuenca del Palena, ruta Circuito Lago Verde y Lago Palena, todas con hitos culturales relacionados al patrimonio ambiental.



## VARIABLES BIOFÍSICAS

### • Geomorfología y Geología

El territorio se desarrolla en la cordillera Andina Patagónica atravesada por cañones erosionados profundos por la acción erosiva de los glaciares. Es una cordillera formada además por la actividad volcánica y la tectónica que hundió la depresión intermedia, dejando una costa muy abrupta que cae al mar, existiendo solo unos pocos lugares con planicies litorales. Está conformada por rocas intrusivas, metamórficas, secuencias sedimentarias, volcánicas y volcano-sedimentarias. Destacan los volcanes Michinmahuida con 2404 m y Corcovado con 2300 m. En la zona se localiza también el volcán Chaitén, que es activo y que tuvo una inesperada erupción en 2008.

### • Clima y Cambio Climático

Al oeste predomina el clima templado cálido lluvioso y al este el clima templado frío lluvioso; ambos sin estación seca.



Templado  
cálido lluvioso



Templado  
frío lluvioso

En relación con el cambio climático, según CEPAL debido a su localización y cobertura vegetal no se vería mayormente afectado.

### • Patrimonio Ambiental

En el territorio se localizan los parques nacionales Corcovado, Isla Magdalena, Melimoyu, Pumalín y Queulat; las reservas nacionales Futaleufú, Lago Carlota, Lago Las Torres, Lago Palena y Lago Rosselot.

Se encuentra la Reserva de la Biósfera Bosques Templados Lluviosos.



Humedales  
riberños  
permanentes  
y temporales



Lacustres  
permanentes  
(lagos y lagunas)



Palustres emergentes  
(mallines y turberas)

### • Hidrografía y Principales Cuencas Hidrográficas

Las cuencas hidrográficas tienen alimentación glacial, nival y pluvial. Las mayores son las de Palena y Yelcho con sus respectivos lagos del mismo nombre. Asimismo, hay ríos de corto recorrido cuyas nacientes están próximas al mar. Sobresalen los glaciares colgantes y también las termas. El río Futaleufú, que pertenece a la cuenca del Yelcho, es famoso por sus rápidos que lo hace ocupar un lugar entre los cinco grandes del mundo para el kayakismo.

• **Biodiversidad**

Se desarrollan varias formaciones en este extenso territorio andino. En una secuencia de este a oeste: la formación estepa y pastizales, matorral caducifolio y a medida que aumentan las precipitaciones se encuentran el bosque caducifolio y el bosque siempreverde. Intercaladas en el sector más próximo al llamado mar interior de Chiloé, está la formación de bosque resinoso de coníferas (alerce).

Las especies principales son *Nothofagus betuloides*, *Desfontainia fulgens*, *Chusquea quila*, *Nothofagus pumilio* y *Berberis ilicifolia*. Se destaca la presencia en el norte de la tipología de bosque resinoso templado andino de *Fitzroya cupressoides*.

En esta zona se encuentra un Sitio Prioritario para la Conservación de la Biodiversidad, los que se caracterizan por su alto valor para la conservación y porque forman parte del hábitat de especies amenazadas.

• **Paisaje y Uso de Suelo**

El paisaje se caracteriza por dos tipos de territorios: la zona costera con la influencia marina y las altas montañas con temperatura extremas. El uso de suelo corresponde a praderas naturales y bosque nativo.

• **Problemas y Conflictos Socio-ambientales**

Según el Instituto Nacional de Derechos Humanos (2020), este territorio no presenta conflictos socioambientales.



**Especies Amenazadas**

- Ballena azul (*Balaenoptera musculus*) (EN)
- Delfín chileno (*Cephalorhynchus eutropia*) (NT)
- Delfín austral (*Lagenorhynchus australis*) (LC)
- Huillín (*Lontra provocax*) (EN)

**Estados de Conservación**

- NT: Casi Amenazado
- EN: En Peligro
- LC: Preocupación Menor

**Leyenda**

- Parque Nacional
- Reserva Nacional
- Sitio Prioritario para la Conservación de la Biodiversidad