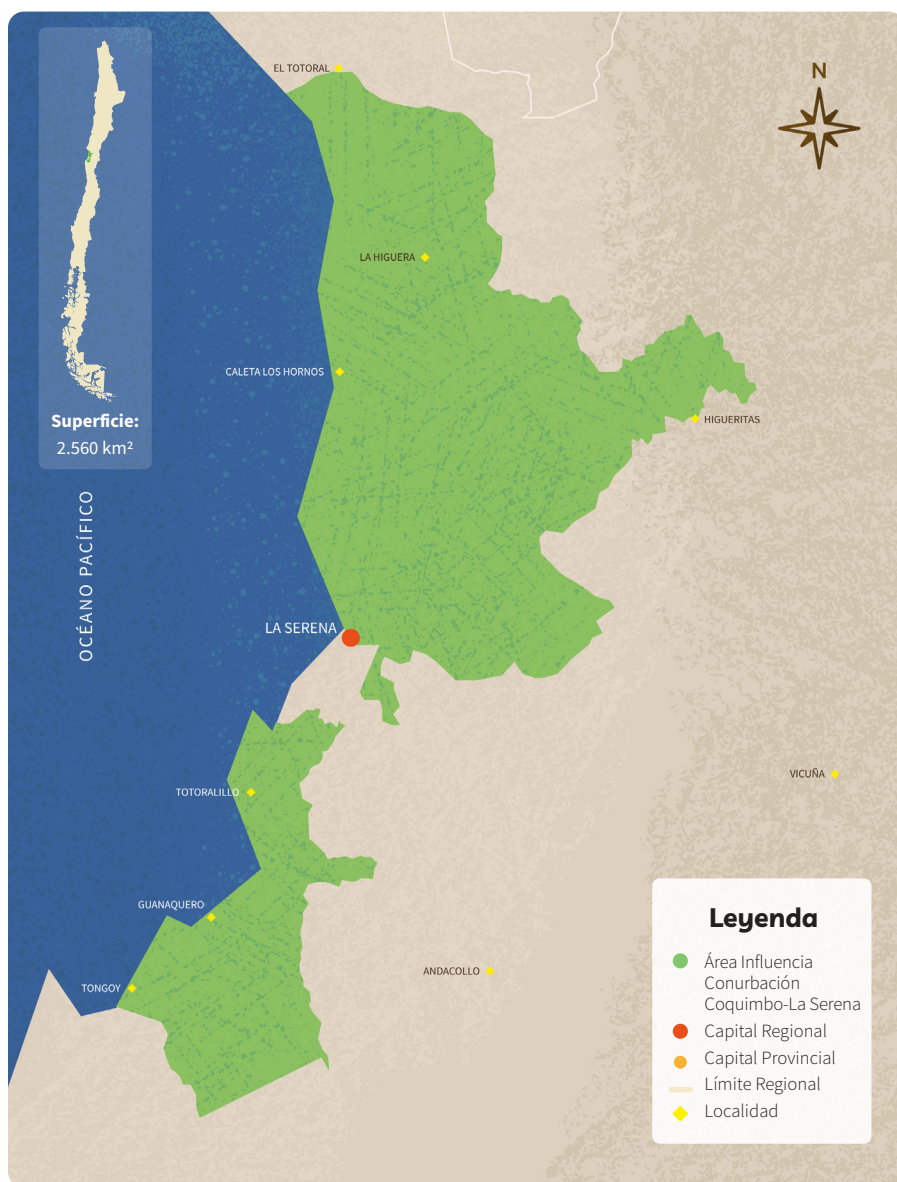


TIPOLOGÍA

7. Área de Influencia Conurbación Coquimbo-La Serena

CARACTERIZACIÓN GENERAL

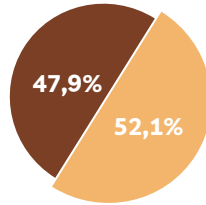
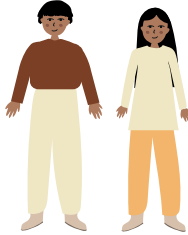
Se localiza en la zona litoral de la región de Coquimbo, cuenta con 289.923 habitantes y sus principales actividades productivas son la pesca y el turismo.



CARACTERIZACIÓN SOCIOECONÓMICA

• Composición Sociodemográfica

POBLACIÓN
TOTAL
289.923



Población masculina: **138.907**

Población femenina: **151.016**

Población Rural



0,9%

Población Urbana



113,24 personas/km²

Promedio de densidad de habitantes. La mayor parte de su población habita en sectores periurbanos adyacentes a la conurbación de las ciudades de

La Serena y Coquimbo.

Promedio de escolaridad

9,37 años



Total

9,50 años



Mujeres

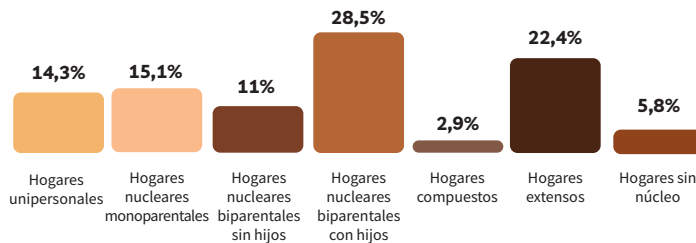
9,24 años



Hombres



• Estructura de Hogares



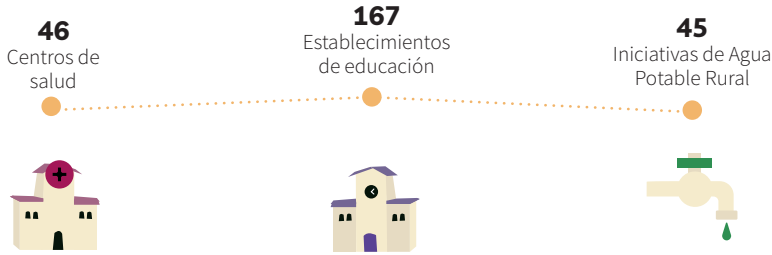
Jefe/a de hogar

44,7%
mujeres

55,3%
hombres



• **Infraestructura y Equipamiento**



• **Principales Sectores Económicos**



• **Trayectoria Productiva**

Históricamente, el territorio se caracteriza por la presencia de actividades mineras asociadas a las extracciones de cobre, oro y hierro, que se han mantenido hasta hoy (hacia el interior), sumado a la pesca y turismo en el sector litoral, siendo este último potenciado en las últimas décadas.

En relación con temas de innovación agrícola, en el territorio no se identifican proyectos de la Fundación para la Innovación Agraria (FIA, 2020).

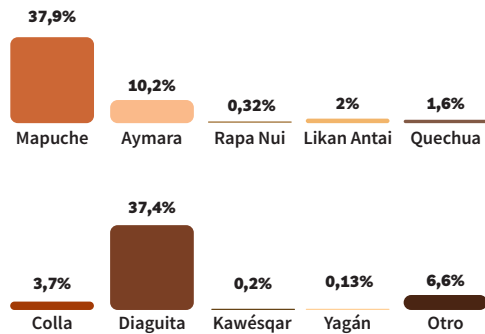
ANTECEDENTES CULTURALES

• **Pueblos Originarios**



8,5% de los habitantes se reconocen como parte de una etnia.

De las **24.502 personas** que se identifican con una etnia, la representación se divide de la siguiente manera:



• Patrimonio Cultural

Destaca la presencia de la ruta Patrimonial del circuito Gabriela Mistral, compuesto por hitos relacionados con la infraestructura patrimonial.



VARIABLES BIOFÍSICAS

• Geomorfología y Geología

Se localiza en el litoral con amplias planicies litorales y terrazas fluvio-marinas. También forma parte de este territorio la cordillera de la Costa, que está compuesta por rocas intrusivas y rocas metamórficas.

• Clima y Cambio Climático

Presenta un clima semiárido con nublados abundantes y neblinas costeras que se internan en las montañas cordilleranas.



Semiárido con nublados



Neblinas costeras

En relación con el cambio climático, CEPAL proyecta para el 2040 un incremento en las temperaturas y precipitaciones (con episodios de precipitación concentrado).

• Patrimonio Ambiental

Se localiza parte del Sitio Ramsar Humedales Costeros de la Bahía de Tongoy.



Humedales estuarinos en el intermareal



Lacustres permanentes (lago y lagunas)



Palustres emergentes estacionales



Ribereños permanentes y temporales



Tranques artificiales

• Hidrografía y Principales Cuencas Hidrográficas

En la zona sobresale la cuenca preandina del río Los Choros y numerosas quebradas costeras. Hacia el sur, el curso medio e inferior de la cuenca del río Elqui es el único río andino que desemboca al norte de la ciudad de La Serena.

• **Biodiversidad**

En las cercanías de estas ciudades, la zona rural es parte de la formación matorral desértico.

En esta zona se encuentran dos Sitios Prioritarios para la Conservación de la Biodiversidad, los que se caracterizan por su alto valor para la conservación y porque forman parte del hábitat de especies amenazadas.

Se identifican 4 pisos vegetacionales, donde se extienden los matorrales desérticos con variaciones hacia el interior y el sector costero con especies dominantes de *Adesmia argentea* y *Bulnesia chilensis*, y *Oxalis virgosa* y *Heliotropium stenophyllum*.

• **Paisaje y Uso de Suelo**

Paisaje compuesto por la cordillera de la costa con sectores periurbanos en suelo mayormente descubierto.

• **Problemas y Conflictos Socio-ambientales**

Según el Instituto Nacional de Derechos Humanos (2020), los conflictos socioambientales de este territorio se caracterizan por estar presentes en lugares próximos a Coquimbo, y se relacionan con el sector productivo saneamiento ambiental.

Especies Amenazadas

- Lucumillo (*Myrcianthes coquimbensis*) (EN)
- Delfín nariz de botella (*Tursiops truncatus*) (EN)
- Chungungo (*Lontra felina*) (EN)
- Yunco (*Pelecanoides garnotii*) (EN)

Estado de Conservación EN: En Peligro

Leyenda

-  Sitio Prioritario para la Conservación de la Biodiversidad
-  Zona de Conflicto Socio-ambiental
-  Sitio Ramsar

