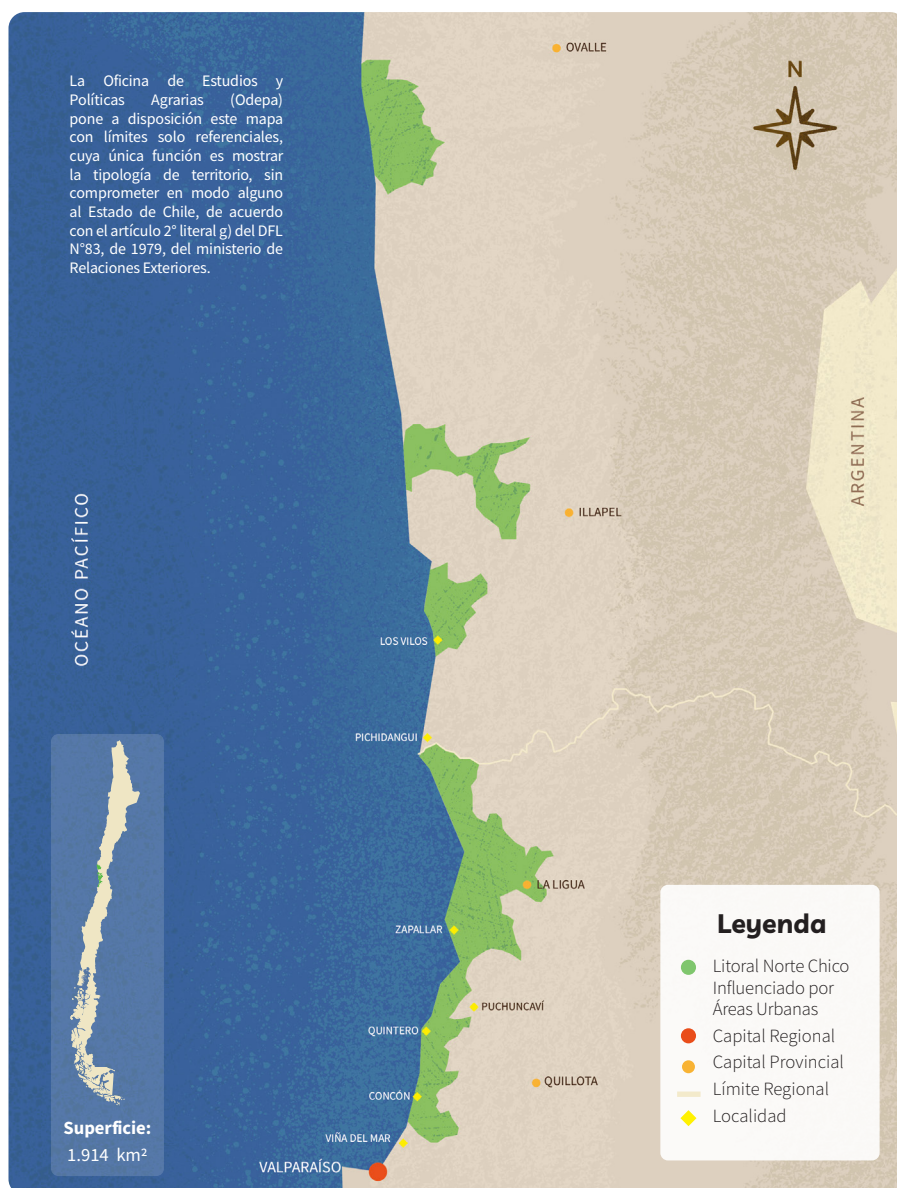


TIPOLOGÍA

6. Litoral Norte Chico Influenciado por Áreas Urbanas

CARACTERIZACIÓN GENERAL

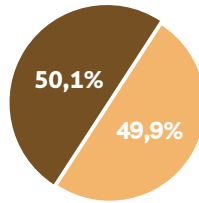
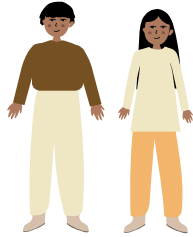
Se emplaza de forma fragmentada en la costa entre las regiones de Coquimbo y Valparaíso, cuenta con una población de 105.994 habitantes y sus principales actividades productivas son el turismo, la pesca y la generación de energía.



CARACTERIZACIÓN SOCIOECONÓMICA

• Composición Sociodemográfica

POBLACIÓN
TOTAL
105.994



Población masculina: **53.114**

Población femenina: **52.880**

Población Rural



Población Urbana



55,39
personas/km²

Promedio de densidad de habitantes. Las mayores densidades de población por km² se concentran principalmente al sur, en las cercanías de

La Ligua, Puchuncaví y Quintero.

Promedio de escolaridad

8,92
años



Total

8,99
años



Mujeres

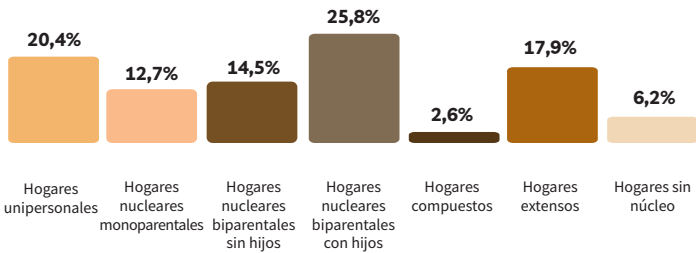
8,85
años



Hombres



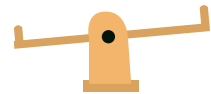
• Estructura de Hogares



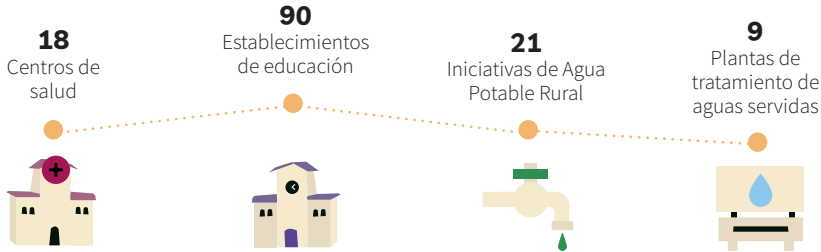
Jefe/a de hogar

40,1%
mujeres

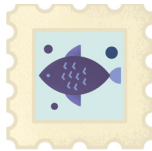
59,9%
hombres



• **Infraestructura y Equipamiento**



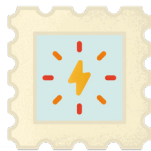
• **Principales Sectores Económicos**



Pesca y Acuicultura



Turismo



Energía

• **Trayectoria Productiva**

En la zona, históricamente, las principales actividades productivas han sido la silvicultura y la pesca, sumándose en las últimas décadas el turismo y la generación energética.

En relación con temas de innovación agrícola, en el territorio no se identifican proyectos de la Fundación para la Innovación Agraria (FIA, 2020).

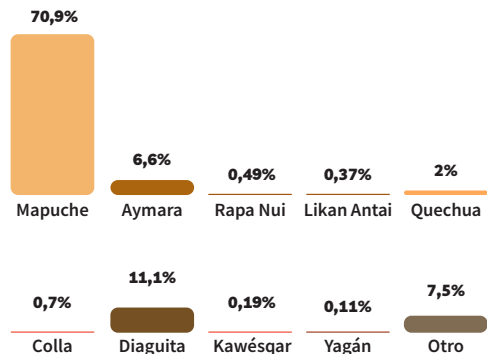
ANTECEDENTES CULTURALES

• **Pueblos Originarios**



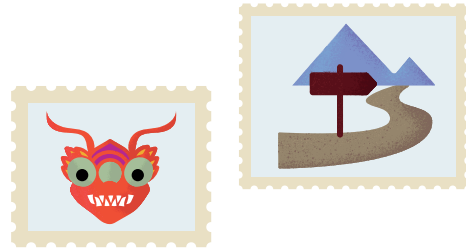
7,1% de los habitantes se reconocen como parte de una etnia.

De las **7.542 personas** que se identifican con una etnia, la representación se divide de la siguiente manera:



• **Patrimonio Cultural**

En el territorio tienen lugar las rutas patrimoniales de Valles Costeros del Norte Chico y la ruta Fiestas Tradicionales de la Zona Central. Se desarrollan diversas celebraciones religiosas y culturales.



VARIABLES BIOFÍSICAS

• **Geomorfología y Geología**

Se localiza en la cordillera de la Costa con rocas intrusivas y metamórficas. Las planicies litorales tienen origen fluvio-marino con abundancia de sedimentos calcáreos y llanos de sedimentación fluvial o aluvial, compuestos por rocas intrusivas y rocas metamórficas, secuencias sedimentarias y volcánicas.

• **Clima y Cambio Climático**

En la región de Coquimbo el clima es semiárido con nublados abundantes y en Valparaíso predomina el semiárido templado con lluvias invernales.



Semiárido con nublados



Semiárido templado

En relación con el cambio climático, CEPAL proyecta para el 2040 un incremento en las temperaturas y precipitaciones (con episodio de precipitación concentrado) y con una época estival de extrema sequía.

• **Patrimonio Ambiental**

En el territorio se localiza parte del parque nacional Fray Jorge. También el Sitio Ramsar Las Salinas de Huentelauquén, que contiene ecosistemas de playas, dunas, quebradas, y varios tipos de humedales que configuran una zona de alta diversidad y escasa representación en el Sistema Nacional de Áreas Protegidas del Estado.



Humedales lacustres permanentes



Palustres permanentes



Ribereños permanentes y temporales



Estuarinos en el intermareal



Embalses y tranques artificiales

• **Hidrografía y Principales Cuencas Hidrográficas**

En estas zonas están los cursos inferiores y desembocaduras de los ríos andinos como el Choapa y el Aconcagua; además hay ríos preandinos como Petorca y La Ligua, y el Quilimarí que es costero. Hay numerosas quebradas y ríos que nacen en la cordillera de la Costa y que forman campos de dunas y playas de arenas blancas.

• Biodiversidad

En este sector costero se han desarrollado comunas urbanas y mixtas costeras, que tienen gran influencia hacia el interior. En ellas el territorio presenta una formación de matorral espinoso y matorral esclerófilo.

La especie representativa del matorral espinoso es la *Acacia caven*. Matorral esclerófilo donde predominan formaciones del tipo matorral arborescente esclerófilo, con presencia hacia el interior de bosque esclerófilo mediterráneo costero de *Lithrea caustica* y *Cryptocarya alba* este ecosistema junto a la asociación *C. alba* y *Peumus boldus* catalogado como Vulnerable (VU).

En esta zona se encuentran cuatro Sitios Prioritarios para la Conservación de la Biodiversidad, los que se caracterizan por su alto valor para la conservación y porque forman parte del hábitat de especies amenazadas.

• Paisaje y Uso de Suelo

En el paisaje destacan las planicies litorales que son planicies en forma de terrazas de gran extensión y en los cerros costeros con niebla, existen zonas boscosas. El uso del suelo se relaciona principalmente con balnearios, turismo, caletas de pescadores y numerosos villorrios con campesinos que cultivan la tierra y pastorean sus rebaños de ovinos y caprinos principalmente.

• Problemas y Conflictos Socio-ambientales

Según el Instituto Nacional de Derechos Humanos (2020), los conflictos socioambientales de este territorio se caracterizan por estar presentes en la zona del gran Valparaíso, y se relacionan con los sectores productivos energía, minería, infraestructura portuaria e inmobiliario.

Especies Amenazadas

Nothoscordum serenense

Alstroemeria pulchra

Lúcumo silvestre (*Pouteria splendens*) (EN)

Belloto del Norte (*Beilschmiedia miersii*) (VU)

Cururo (*Spalacopus cyanuspuma*) (LC)

Guiña (*Leopardus guigna*) (VU)

Lagarto Nítido (*Liolaemus nitidus*) (NT)

Estados de Conservación




EN: En Peligro

VU: Vulnerable

LC: Preocupación Menor

NT: Casi Amenazado

Leyenda

-  Parque Nacional
-  Sitio Prioritario para la Conservación de la Biodiversidad
-  Zona de Conflicto Socio-ambiental
-  Sitio Ramsar

