

TIPOLOGÍA

5. Interior Norte Chico

CARACTERIZACIÓN GENERAL

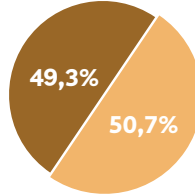
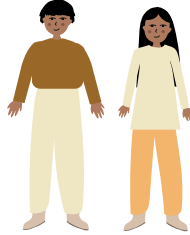
Se localiza en las regiones de Atacama, Coquimbo y Valparaíso, en los llamados valles transversales. Cuenta con 524.649 habitantes y sus principales actividades económicas son la agricultura, la ganadería, la minería, el turismo y la energía solar.



CARACTERIZACIÓN SOCIOECONÓMICA

• Composición Sociodemográfica

POBLACIÓN
TOTAL
524.649



Población masculina: **258.683**

Población femenina: **265.966**

Población Rural



Población Urbana



12,01 personas/km²

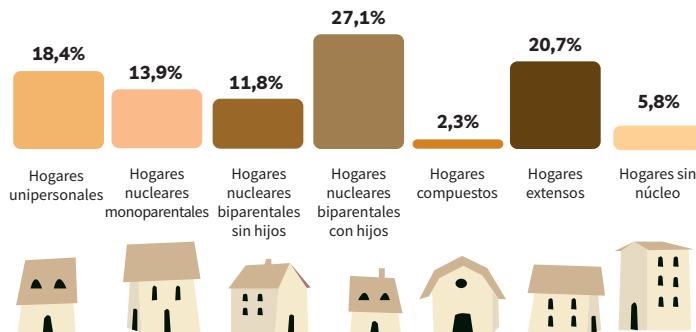
Promedio de densidad de habitantes. Las mayores densidades de población por km² se concentran principalmente en las inmediaciones de

Copiapó, Vallenar y Ovalle.

Promedio de escolaridad



• Estructura de Hogares



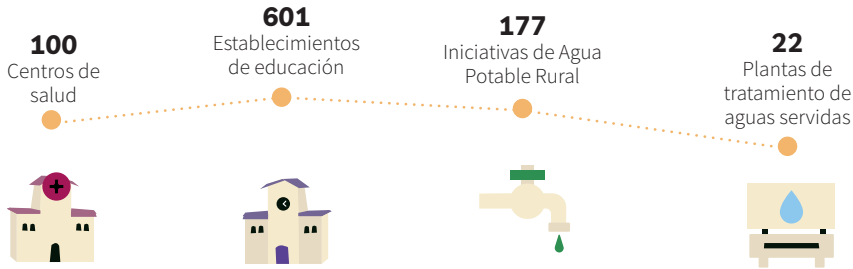
Jefe/a de hogar

41,2% mujeres

58,8% hombres



• **Infraestructura y Equipamiento**



• **Principales Sectores Económicos**



• **Trayectoria Productiva**

Actual e históricamente, la principal actividad productiva de la zona se concentra en la minería de cobre, oro y hierro. Otras actividades desarrolladas en la zona son la agricultura, que principalmente se practica en los valles de los ríos, y también la ganadería ovina y caprina. Destaca además la energía de fuentes renovables eólica y solar.

El turismo aprovecha los atractivos naturales y culturales de las regiones.

En relación con temas de innovación agrícola, en el territorio se identifican siete proyectos de la Fundación para la Innovación Agraria (FIA, 2020), los cuales corresponden a proyectos de producción pisquera.

ANTECEDENTES CULTURALES

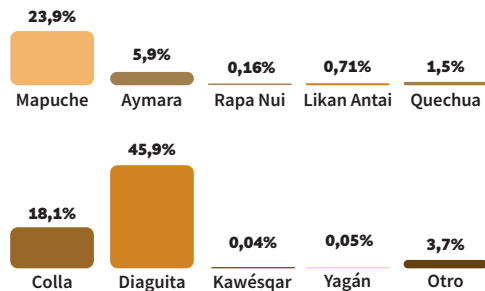
• **Pueblos Originarios**



13,1%

de los habitantes se reconocen como parte de una etnia.

De las **68.479 personas** que se identifican con una etnia, la representación se divide de la siguiente manera:



• Patrimonio Cultural

Destaca la Ruta Patrimonial de Humedales Costeros, Ruta de Valles Costeros y la Ruta Gabriela Mistral.



VARIABLES BIOFÍSICAS

• Geomorfología y Geología

En el territorio se identifican tres grandes unidades geomorfológicas: la pampa transicional, los cordones transversales compuestos por rocas intrusivas y metamórficas, y los llanos de sedimentación fluvial o aluvial, los cuales exhiben numerosas secuencias sedimentarias.

• Clima y Cambio Climático

En territorios cercanos a la costa impera el clima desértico semiárido con nublados abundantes. Hacia el oriente, el clima es templado cálido con lluvias invernales y gran humedad atmosférica.

Hacia el interior, en la región de Atacama, encontramos el clima desértico normal, y hacia el sur, el semiárido templado cálido con lluvias invernales que se presenta hasta la región de Valparaíso.



Desértico
Semiárido con
nublados



Templado
Cálido



Desértico
Normal



Semiárido
Templado
Cálido

En relación con el cambio climático, CEPAL proyecta para el año 2040 un aumento en la temperatura, por lo que se espera que la actividad agrícola en los valles productivos se vea fuertemente afectada.

• Patrimonio Ambiental

En la cordillera de la Costa, el Parque Nacional Fray Jorge forma parte de la Red de Reservas de la Biósfera a nivel mundial. Su objetivo es conservar su ecosistema, salvaguardar su material genético y permitir la continuidad de la evolución.

En el territorio se localizan la Reserva Nacional Las Chinchillas y el Monumento Natural Pichasca.



Humedales
lacustres
permanentes
y emergentes



Ribereños
permanentes
y temporales



Tranques y embalses
artificiales

• Hidrografía y Principales Cuencas Hidrográficas

Esta zona interior destaca por sus valles transversales recorridos por los ríos Salado, Copiapó, Huasco, Elqui, Limarí, Choapa y Aconcagua. Sus caudales aumentan de norte a sur desde 3 m³/s hasta el Aconcagua, con algo menos de 40 m³/s. Sus crecidas se producen principalmente por las precipitaciones y por el derretimiento de las nieves cordilleranas.

• **Biodiversidad**

En el interior de las regiones de Coquimbo y Valparaíso se desarrolla la formación matorral desértico que se interna en los valles transversales prácticamente hasta la zona andina baja. Desde la parte sur de Coquimbo hasta su límite con Valparaíso, hay un sector de formaciones de matorral espinoso y bosque espinoso. Esta es una zona de transición entre el territorio semiárido y el subhúmedo.

En esta zona encontramos las especies arbustivas de matorral como la *Acacia caven*, *Senna cumingi*, *Bahia ambrosioides*, *Heliotropium stenophyllum*, *Lucuma valparidisia*, *Flourensia Thurifera*, *Colliguaja ordorifera*. Al sur de esta área, hay especies esclerófilas como *Lithraea caustica*, *Quillaja saponaria* y *Peumus boldus*, estas últimas se encuentran según la UICN catalogadas como Vulnerables (VU).

En esta zona se encuentran seis Sitios Prioritarios para la Conservación de la Biodiversidad, los que se caracterizan por su alto valor para la conservación y porque forman parte del hábitat de especies amenazadas.

Especies Amenazadas

- Palma Chilena (*Jubaea chilensis*) (EN)
- Lúcumo silvestre (*Pouteria splendens*) (EN)
- Belloto del Norte (*Beilschmiedia miersii*) (VU)
- Guanaco (*Lama guanicoe*) (LC)

Estados de Conservación	EN: En Peligro
	VU: Vulnerable
	LC: Preocupación Menor

Legenda

- Parque Nacional
- Monumento Natural
- Reserva Nacional
- Sitio Prioritario para la Conservación de la Biodiversidad
- Zona de Conflicto Socio-ambiental

• **Paisaje y Uso de Suelo**

Destaca un paisaje árido y semiárido con vegetación xerófila, donde la mayor parte son suculentas o resistentes a la escasez de agua como el chañar y el espino. Este panorama se ve alternado con el verdor de los valles fluviales, que por una parte tienen la vegetación nativa en sus lechos, y por otra la agricultura intensiva en las terrazas fluviales y en las laderas de los cordones transversales.

• **Problemas y Conflictos Socio-ambientales**

Según el Instituto Nacional de Derechos Humanos (2020), los conflictos socioambientales de este territorio se caracterizan por estar presentes en la zona cercana a Los Vilos, y se relacionan con los sectores productivos minería y agropecuario.

