

# CATASTRO FRUTÍCOLA

## PRINCIPALES RESULTADOS

Región de Coquimbo / Julio 2018







# CATASTRO FRUTÍCOLA

Región de Coquimbo

PRINCIPALES RESULTADOS

Julio 2018



# CATASTRO FRUTÍCOLA

## Región de Coquimbo

PRINCIPALES RESULTADOS / Julio 2018

---

Publicación conjunta de la Oficina de Estudios y Políticas Agrarias, ODEPA, y el Centro de Información de Recursos Naturales, CIREN.

### **Responsables de la publicación:**

Patricia Larrañaga E. - Ingeniero Agrónomo  
M. Angélica Osos G. - Ingeniero Agrónomo

### **Equipo participante del proyecto:**

Ariel Avendaño A. Ing. Ejec. Computación  
Pablo Beltrán G. Ing. Civil Agrícola  
Cecilia Escobar M. Ing. Agrónomo  
Gabriel Henríquez A. Ing. Agrónomo  
Begoña Mendieta P. Ing. Agrónomo  
Manuel Palominos V. Ing. Ejec. Informático  
Juan Carlos Peña A. Cartógrafo  
Marcelo Retamal G. Cartógrafo  
Cynthia Woywood J. Analista Programador

### **Oficina de Estudios y Políticas Agrarias, ODEPA**

Director Nacional (s) y Representante Legal:  
Gustavo Rojas Le-Bert  
Teatinos 40 Piso 8  
Santiago - Chile  
Teléfono (56) 2 2397 3000

### **Centro de Información de Recursos Naturales, CIREN**

Director Ejecutivo: Félix Viveros Díaz  
Manuel Montt 1164, Providencia  
Santiago - Chile  
Teléfono: (56) 2 2200 8900  
E- mail: ciren@ciren.cl



# ÍNDICE

Antecedentes	5	■
Resumen nacional de la superficie frutícola	7	■
Superficie plantada en la región	11	■
Superficie plantada por especie a nivel comunal	19	■
Producción	25	■
Infraestructura y agroindustria	31	■





## ANTECEDENTES

La presente publicación constituye un resumen de los resultados obtenidos en el levantamiento de información para la actualización al año 2018 del **Catastro Frutícola de la región de Coquimbo**, realizado por el *Centro de Información de Recursos Naturales, CIREN*, con el financiamiento de la *Oficina de Estudios y Políticas Agrarias, ODEPA*.

Por más de 6 meses, CIREN realizó un trabajo de campo encuestando a más de 1.770 productores, ubicados en 2.874 predios con una superficie igual o mayor a 0.5 hectáreas plantadas con frutales, lo que permitió obtener la información sobre superficie frutal, número de árboles plantados, año de plantación, sistemas de plantación, métodos de riego, entre otros antecedentes.

Entre los principales resultados dados a conocer en este libro, destaca la superficie plantada agrupada en provincias, superficie por especie, producción por especie y destino de estas. Además, se incluye información de capacidad instalada, toneladas procesadas y número de cajas embaladas que se obtuvo de 212 encuestas a empresas del rubro.

Los resultados del catastro a nivel regional, indican que la superficie frutícola al año 2018 alcanza las 27.177 hectáreas, destacándose la vid de mesa como la especie más cultivada, con 8.159 hectáreas.





# RESUMEN NACIONAL DE LA SUPERFICIE FRUTÍCOLA





# **CATASTRO FRUTÍCOLA**

## **Región de Coquimbo 2018**

**PRINCIPALES RESULTADOS**

RESUMEN NACIONAL DE LA SUPERFICIE FRUTÍCOLA

**Cuadro Nº 1. SUPERFICIE FRUTÍCOLA POR REGIÓN DE ESPECIES**  
HECTÁREAS CATASTRADAS

ESPECIES	XV 2016	I 2016	III 2018	IV 2018	V 2017	R.M. 2017	VI 2018	VII 2016	VIII 2016	IX 2016	X 2016	XIV 2016	XI 2016	TOTAL
Almendo	0,0			1.154,6	1.177,8	3.505,0	2.959,1	50,6	5,8	9,0				8.861,8
Arándano americano	0,0		1,1	298,8	221,0	115,6	1.084,9	4.749,5	5.173,9	1.853,2	897,3	1.420,6	0,3	15.816,2
Avellano						25,4	19,0	6.586,3	1.218,3	4.433,6	311,4	509,5		13.103,5
Babaco		0,0												0,0
Caqui				0,1	25,3	22,9	34,9	23,5	4,4					111,2
Castaño							1,1	40,9	783,4	55,1		79,9		960,4
Cerezo				69,9	211,7	2.456,2	13.699,2	11.130,3	1.615,8	725,0	44,0	20,5	206,5	30.179,2
Chirimoyo	0,8	0,0		285,0	112,1	6,9								404,8
Ciruelo europeo				25,5	141,7	3.161,5	8.730,5	838,6	33,8					12.931,7
Ciruelo japonés	0,0			2,2	105,0	1.165,8	2.756,1	771,2						4.800,3
Cranberry										148,5	101,1	476,1		725,7
Damasco				190,0	244,2	186,1	42,9		0,6				1,0	664,7
Datilera	0,1	0,2												0,2
Duraznero consumo fresco	0,0		0,6	34,4	303,6	697,8	1.064,4	5,6	1,3					2.107,9
Duraznero tipo conservero				13,7	2.959,9	773,6	4.253,9	311,3	0,9	13,8				8.327,1
Feijoa		0,4			1,2	2,0								3,6
Frambuesa				1,5	1,0	6,5	52,4	1.215,8	1.493,9	224,5	92,0	116,8		3.204,4
Granado	2,7		113,3	284,4	78,2	56,2	18,0	107,4	29,7					689,9
Grosella											18,4	0,3		18,6
Guayabo	13,0	13,8	0,2											26,9
Guindo agrio								6,2	3,2	3,0				12,4
Hardy kiwi						1,4	5,0		9,3					15,7
Higuera	0,2	0,0		4,0	6,8	47,0	0,2	7,7	0,9					66,8
Jjoba			78,6	10,6										89,2
Kiwi					95,8	389,0	3.013,9	4.609,3	528,9	14,1		28,1		8.679,1
Kiwi gold					26,5	7,4	251,7	227,6				0,8		514,0
Kumkuat		0,0			3,2									3,2
Lima	10,7	54,5	1,2	10,1	12,7	4,8	3,0							97,1
Limonero	5,1	0,2	34,5	1.437,3	1.657,1	2.797,1	580,8	2,3	0,8	0,7				6.515,9
Lúcumo	0,1				35,6									35,7

## Continuación Cuadro N° 1.

ESPECIES	XV 2016	I 2016	III 2018	IV 2018	V 2017	R.M. 2017	VI 2018	VII 2016	VIII 2016	IX 2016	X 2016	XIV 2016	XI 2016	TOTAL
Mandarino	13,6	0,0	71,7	3.783,8	1.910,2	699,4	1.245,5	1,0						7.725,2
Mango	76,5	63,5	2,7					0,5						143,2
Manzano rojo	0,0				102,4	102,5	5.368,6	18.705,9	1.402,9	2.572,7		1,9	3,4	28.260,4
Manzano verde					47,4	32,0	2.365,5	3.362,4	158,3	194,3		6,4	0,9	6.167,1
Maqui					0,4		6,7	0,1			1,1			8,3
Maracuyá	20,8					0,1								21,0
Membrillo	0,9	0,2	1,8	2,2	23,6	53,5	167,2	59,2	4,5				0,1	313,1
Moras cultivadas e híbridos							52,7	1.147,0	398,3	5,1		2,2		1.605,3
Mosqueta									66,0					66,0
Murtilla									0,7	0,7				1,4
Naranja	37,9	41,8	31,2	779,3	1.301,7	2.309,1	1.758,2	3,8	0,1					6.263,1
Nectarino			1,2	2,6	310,1	1.094,7	3.865,9	38,3	7,3					5.320,2
Níspero	0,0	0,1	1,8	8,7	19,3	0,1	2,4		0,1					32,5
Nogal			16,3	2.500,6	6.786,1	14.120,4	7.021,9	4.367,3	1.744,5	252,6		9,0	0,0	36.818,7
Nuez de macadamia					0,8									0,8
Olivo	790,5		1.917,3	3.904,6	1.020,9	4.544,7	4.794,3	5.133,6	94,7	9,7				22.210,2
Palto	10,5	0,0	151,6	3.983,2	19.134,5	4.493,8	1.355,5	2,8	34,2					29.166,0
Papayo	2,1	0,0		110,6	26,0				0,2					138,9
Pecana	5,6			11,4	0,1									17,1
Peral	0,3			11,8	102,7	738,3	4.505,3	2.742,9	98,1	17,1			0,4	8.216,8
Peral asiático				0,1		4,2	36,2	51,3	40,6					132,4
Pistacho				0,9	11,5	48,2	17,3	14,9	4,8					97,6
Plátano	0,1													0,1
Pluots					12,6	181,8	621,6	36,0						852,0
Pomelo	0,1	4,5		6,7	80,0	101,5	78,7							271,6
Sauco												17,7		17,7
Tangelo	1,1	54,9				4,7	7,8							68,5
Tumbo	0,5													0,5
Tuna	0,6		6,3	90,5	117,1	538,0	7,7	9,3						769,5
Vid de mesa	0,9	1,0	6.835,5	8.159,0	11.190,3	7.971,7	13.434,6	206,9						47.799,9
Zarzaparrilla negra											0,8			0,8
Zarzaparrilla roja								29,0	13,2	3,0	58,2	13,7		117,2
<b>TOTAL</b>	<b>994,6</b>	<b>235,1</b>	<b>9.266,9</b>	<b>27.177,8</b>	<b>49.619,0</b>	<b>52.467,0</b>	<b>85.284,7</b>	<b>66.596,3</b>	<b>14.973,4</b>	<b>10.535,8</b>	<b>1.524,2</b>	<b>2.703,3</b>	<b>212,7</b>	<b>321.590,8</b>
<b>Participación (%)</b>	<b>0,3</b>	<b>0,1</b>	<b>2,9</b>	<b>8,5</b>	<b>15,4</b>	<b>16,3</b>	<b>26,5</b>	<b>20,7</b>	<b>4,7</b>	<b>3,3</b>	<b>0,5</b>	<b>0,8</b>	<b>0,1</b>	<b>100,0</b>

Fuente: ODEPA-CIREN



# SUPERFICIE PLANTADA EN LA REGIÓN



# CATASTRO FRUTÍCOLA

## Región de Coquimbo 2018

PRINCIPALES RESULTADOS

SUPERFICIE PLANTADA EN LA REGIÓN

## Cuadro Nº 2. NÚMERO DE HUERTOS SEGÚN TAMAÑO DE LAS EXPLOTACIONES

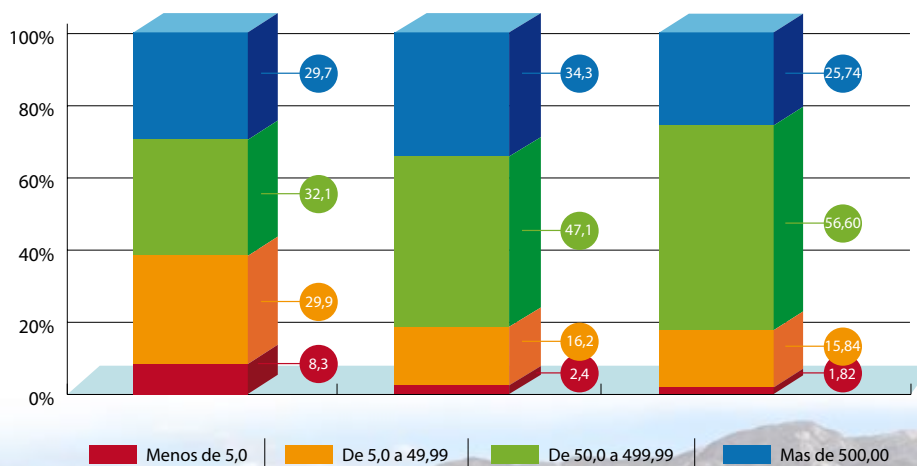
Tamaño de las explotaciones (ha)	NÚMERO DE HUERTOS			
	CHOAPA	LIMARÍ	ELQUI	TOTAL
Menos de 5,0	299	293	91	683
De 5,0 a 49,99	321	367	128	816
De 50,0 a 499,99	42	134	54	230
Mas de 500,00	9	26	6	41
<b>Total</b>	<b>671</b>	<b>820</b>	<b>279</b>	<b>1.770</b>

## Cuadro Nº 3. SUPERFICIE SEGÚN TAMAÑO DE LAS EXPLOTACIONES

Tamaño de las explotaciones (ha)	SUPERFICIE (ha)*			
	CHOAPA	LIMARÍ	ELQUI	TOTAL
Menos de 5,0	330,5	396,8	118,8	846,1
De 5,0 a 49,99	1.186,3	2.702,3	1.034,5	4.923,1
De 50,0 a 499,99	1.275,3	7.836,4	3.695,9	12.807,6
Mas de 500,00	1.176,9	5.716,8	1.680,8	8.574,5
<b>Total</b>	<b>3.969,1</b>	<b>16.652,3</b>	<b>6.530,0</b>	<b>27.151,4</b>

(\*) Superficie física, no incluye asociaciones

## Gráfico Nº 1. DISTRIBUCIÓN DE LA SUPERFICIE FRUTAL POR TAMAÑO DE LAS EXPLOTACIONES



**Cuadro N° 4. VARIACIÓN DE LA SUPERFICIE PLANTADA  
POR ESPECIES**

ESPECIE	N° de Explotaciones 2018	Variación* %	Superficie (ha) 2015	Superficie (ha) 2018	Variación %	Superficie nacional estimada (ha)	% Participación nacional
Almendro	44	-15,4	1.178,1	1.154,6	-2,0	8.861,8	13,0
Arándano americano	31	10,7	297,1	298,8	0,6	15.816,2	1,9
Caqui	2	100,0	0,0	0,1	100,0	13.103,5	0,0
Cerezo	4	100,0	24,6	69,9	184,3	111,2	62,9
Chirimoyo	55	-20,3	335,8	285,0	-15,1	960,4	29,7
Ciruelo europeo	2	0,0	48,4	25,5	-47,2	12.931,7	0,2
Ciruelo japonés	1	-66,7	7,5	2,2	-71,4	4.800,3	0,0
Damasco	176	-15,4	263,2	190,0	-27,8	664,7	28,6
Duraznero consumo fresco	44	83,3	23,4	34,4	47,2	2.107,9	1,6
Duraznero tipo conservero	40	-35,5	38,5	13,7	-64,4	8.327,1	0,2
Frambuesa	1	100,0	0	1,5	100,0	3.204,4	0,05
Granado	15	-31,8	350,6	284,4	-18,9	689,9	41,2
Higuera	6	-25,0	28,9	4,0	-86,1	107,2	3,8
Jjoba	1	0,0	10,2	10,6	3,9	89,2	11,9
Lima	30	114,3	4,0	10,1	150,9	97,1	10,4
Limonero	152	67,0	1.244,7	1.437,3	15,5	6.515,9	22,1
Mandarino	178	32,8	2.630,5	3.783,8	43,8	7.693,8	49,2
Mango		-100,0	0,04	0,0	-100,0	143,2	0,0
Manzano rojo		-100,0	0,02	0,0	-100,0	28.260,4	0,0
Membrillo	1	0,0	3,9	2,2	-43,3	313,1	0,7
Naranja	64	-22,0	1.054,3	779,3	-26,1	6.295,1	12,4
Nectarino	7	-36,4	4,5	2,6	-41,6	5.321,2	0,0
Níspero	6	20,0	6,7	8,7	30,5	32,5	26,7
Nogal	600	-0,8	2.466,1	2.500,6	1,4	36.818,7	6,8
Olivo	132	2,3	3.719,5	3.904,6	5,0	22.210,2	17,6
Palto	374	-7,9	5.024,0	3.983,2	-20,7	29.182,4	13,6
Papayo	11	-42,1	127,0	110,6	-12,9	138,9	79,6
Pecana	17	-19,0	16,4	11,4	-30,5	17,1	66,5
Pera asiática	1			0,1		132,4	0,0



## Continuación Cuadro N° 4.

ESPECIE	N° de Explotaciones 2018	Variación* %	Superficie (ha) 2015	Superficie (ha) 2018	Variación %	Superficie nacional estimada (ha)	% Participación nacional
Peral	1	-66,7	42,7	11,8	-72,5	8.216,8	0,1
Pistacho	2	-33,3	3,1	0,9	-70,9	97,6	0,9
Pomelo	3	50,0	5,3	6,7	27,1	271,6	2,5
Tangelo	0	-100,0	5,9	0,0	-100,0	60,7	0,0
Tuna	21	90,9	89,6	90,5	1,0	769,5	11,8
Vid de mesa	519	-2,6	8.721,6	8.159,0	-6,5	47.800,2	17,1
Otras especies	0		0,0	0,0		49.426,9	0,0
<b>TOTAL</b>	<b>1.770</b>	<b>-1,0</b>	<b>27.776,1</b>	<b>27.177,8</b>	<b>-2,2</b>	<b>321.590,8</b>	<b>10,0</b>

(\*) Respecto al número de explotaciones del año 2015  
Catastro Frutícola Región de Coquimbo 2018 ODEPA-CIREN

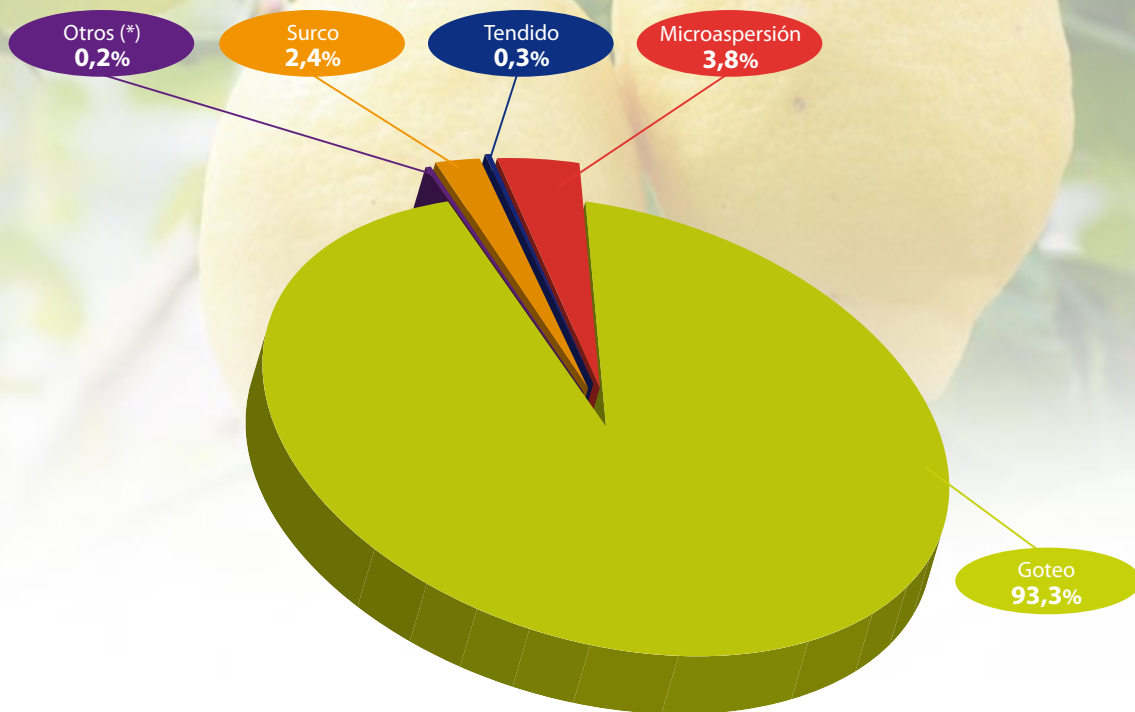


**Cuadro Nº 5. SUPERFICIE FRUTAL SEGÚN MÉTODO DE RIEGO**  
HECTÁREAS

ESPECIE	Surco	Tendido	Microaspersión	Goteo	Otros (*)	Total
Almendro	38,8	0,0	3,1	1.112,6	0,0	1.154,6
Arándano americano	0,0	0,0	0,0	298,8	0,0	298,8
Caqui	0,0	0,0	0,0	0,1	0,0	0,1
Cerezo	0,0	0,0	0,0	69,9	0,0	69,9
Chirimoyo	14,4	0,2	0,0	255,4	14,9	285,0
Ciruelo europeo	0,0	0,0	0,0	25,5	0,0	25,5
Ciruelo japonés	0,0	0,0	0,0	2,2	0,0	2,2
Damasco	142,6	0,0	0,5	46,3	0,7	190,0
Duraznero consumo fresco	4,1	0,0	0,0	30,3	0,0	34,4
Duraznero tipo conservero	6,7	0,1	0,0	7,0	0,0	13,7
Frambuesa	0,0	0,0	0,0	1,5	0,0	1,5
Granado	0,0	0,0	0,0	284,4	0,0	284,4
Higuera	0,0	0,0	0,0	4,0	0,0	4,0
Jojoba	0,0	0,0	0,0	10,6	0,0	10,6
Lima	0,0	0,0	0,2	9,1	0,8	10,1
Limonero	3,4	1,0	3,6	1.406,1	23,3	1.437,3
Mandarino	1,4	0,0	0,6	3.781,8	0,0	3.783,8
Membrillo	0,0	0,0	0,0	2,2	0,0	2,2
Naranja	0,1	0,0	0,4	778,8	0,0	779,3
Nectarino	2,0	0,0	0,0	0,6	0,0	2,6
Níspero	0,0	0,0	0,0	8,7	0,0	8,7
Nogal	296,0	25,1	32,5	2.145,2	1,8	2.500,6
Olivo	25,3	16,0	18,2	3.837,1	8,0	3.904,6
Palto	39,5	26,8	942,5	2.969,2	5,2	3.983,2
Papayo	0,0	0,0	19,7	91,0	0,0	110,6
Pecana	3,1	0,7	2,9	4,7	0,0	11,4
Pera asiática	0,0	0,0	0,0	0,1	0,0	0,1
Peral	0,0	0,0	0,0	11,8	0,0	11,8
Pistacho	0,0	0,0	0,0	0,9	0,0	0,9
Pomelo	0,0	0,0	0,0	6,7	0,0	6,7
Tuna	47,0	0,0	0,0	43,1	0,3	90,5
Vid de mesa	31,7	0,0	0,0	8.127,2	0,0	8.159,0
<b>TOTAL</b>	<b>656,0</b>	<b>69,8</b>	<b>1.024,1</b>	<b>25.372,7</b>	<b>55,1</b>	<b>27.177,8</b>

(\*) Tazas, bordes, platabandas, curvas de nivel, cintas.

**Gráfico N° 2. DISTRIBUCIÓN PORCENTUAL DE LA SUPERFICIE DE FRUTALES POR MÉTODO DE RIEGO**



\* Platabanda, cintas, bordes, tazas, curvas de nivel





# SUPERFICIE PLANTADA POR ESPECIE A NIVEL COMUNAL





# **CATASTRO FRUTÍCOLA**

## **Región de Coquimbo 2018**

**PRINCIPALES RESULTADOS**

SUPERFICIE PLANTADA POR ESPECIE A NIVEL COMUNAL

## Cuadro Nº 6. SUPERFICIE POR ESPECIE A NIVEL COMUNAL

### PROVINCIA: CHOAPA

COMUNA: CANELA	
ESPECIE	SUPERFICIE (ha)
Palto	79,8
Papayo	25,0
Olivo	4,1
Chirimoyo	0,2
<b>Total</b>	<b>109,1</b>

COMUNA: ILLAPEL	
ESPECIE	SUPERFICIE (ha)
Palto	964,4
Nogal	754,6
Mandarino	84,4
Naranja	42,8
Arándano americano	41,3
Jojoba	10,6
Pomelo	4,2
Damasco	3,0
Duraznero tipo conservero	2,1
Granado	1,9
Pecana	1,4
Nectarino	0,8
Limonero	0,6
Tuna	0,6
Almendro	0,4
Pistacho	0,3
Chirimoyo	0,2
Caqui	0,1
Duraznero consumo fresco	0,1
Lima	0,1
Olivo	0,1
Pera asiática	0,1
Cerezo	0,03
<b>Total</b>	<b>1914,1</b>

COMUNA: LOS VILOS	
ESPECIE	SUPERFICIE (ha)
Palto	196,0
Olivo	133,5
Arándano americano	53,8
Nogal	35,1
Limonero	18,5
Mandarino	15,7
Almendro	1,6
Pistacho	0,5
Duraznero consumo fresco	0,1
Naranja	0,1
<b>Total</b>	<b>454,9</b>

COMUNA: SALAMANCA	
ESPECIE	SUPERFICIE (ha)
Nogal	586,8
Palto	382,7
Damasco	183,4
Mandarino	119,1
Naranja	87,7
Vid de mesa	53,0
Limonero	49,4
Arándano americano	9,6
Pecana	9,3
Duraznero tipo conservero	8,1
Almendro	4,1
Nectarino	1,1
Duraznero consumo fresco	0,9
Lima	0,3
<b>Total</b>	<b>1495,5</b>

## PROVINCIA: ELQUI

COMUNA: COQUIMBO	
ESPECIE	SUPERFICIE (ha)
Limonero	781,1
Olivo	741,8
Chirimoyo	131,9
Naranja	102,4
Mandarino	88,5
Almendro	23,8
Papayo	17,7
Tuna	14,5
Nogal	3,3
Lima	2,0
Palto	0,9
<b>Total</b>	<b>1907,9</b>

COMUNA: LA SERENA	
ESPECIE	SUPERFICIE (ha)
Limonero	168,0
Mandarino	116,4
Chirimoyo	99,2
Naranja	72,1
Papayo	67,9
Tuna	12,6
Palto	8,8
Arándano americano	7,0
Membrillo	2,2
Nogal	0,9
Pecana	0,6
<b>Total</b>	<b>555,7</b>

COMUNA: LA HIGUERA	
ESPECIE	SUPERFICIE (ha)
Olivo	66,8
Limonero	4,5
Almendro	0,9
Lima	0,8
Naranja	0,8
Duraznero consumo fresco	0,5
Mandarino	0,2
Duraznero tipo conservero	0,1
Chirimoyo	0,02
<b>Total</b>	<b>74,6</b>

COMUNA: PAIHUANO	
ESPECIE	SUPERFICIE (ha)
Vid de mesa	675,9
Palto	57,8
Mandarino	25,3
Nogal	13,4
Naranja	2,7
Ciruelo japonés	2,1
Limonero	1,2
<b>Total</b>	<b>778,4</b>

COMUNA: VICUÑA	
ESPECIE	SUPERFICIE (ha)
Vid de mesa	1952,9
Mandarino	574,6
Palto	294,2
Granado	144,0
Naranja	91,3
Nogal	70,0
Arándano americano	51,6
Limonero	33,1
Chirimoyo	15,8
<b>Total</b>	<b>3227,5</b>



**PROVINCIA: LIMARÍ**

COMUNA: COMBARBALA	
ESPECIE	SUPERFICIE (ha)
Vid de mesa	465,9
Mandarino	255,2
Nogal	69,2
Palto	60,9
Granado	23,5
Naranja	23,1
Olivo	8,3
Tuna	4,9
Almendro	3,2
Limonero	1,1
Duraznero consumo fresco	0,6
Duraznero tipo conservero	0,2
<b>Total</b>	<b>916,1</b>

COMUNA: MONTE PATRIA	
ESPECIE	SUPERFICIE (ha)
Vid de mesa	3.425,9
Mandarino	1.269,4
Nogal	369,7
Palto	267,5
Naranja	80,5
Granado	68,0
Duraznero consumo fresco	28,8
Arándano americano	28,3
Níspero	8,6
Higuera	4,0
Tuna	2,0
Lima	1,8
Duraznero tipo conservero	0,8
Nectarino	0,8
Olivo	0,8
Damasco	0,1
<b>Total</b>	<b>5.557,0</b>



## PROVINCIA: LIMARÍ

COMUNA: OVALLE	
ESPECIE	SUPERFICIE (ha)
Olivo	2.941,9
Palto	1.514,5
Vid de mesa	1.310,1
Mandarino	1.122,4
Almendro	969,1
Nogal	436,8
Limonero	369,0
Naranja	261,6
Arándano americano	94,9
Cerezo	69,9
Tuna	55,8
Granado	47,0
Chirimoyo	37,6
Ciruelo europeo	19,5
Peral	11,8
Lima	5,2
Duraznero consumo fresco	3,4
Pomelo	2,5
Duraznero tipo conservero	2,1
Frambuesa	1,5
Níspero	0,1
<b>Total</b>	<b>9276,7</b>

COMUNA: PUNITAQUI	
ESPECIE	SUPERFICIE (ha)
Vid de mesa	223,4
Almendro	151,5
Mandarino	95,7
Palto	68,3
Naranja	14,3
Arándano americano	12,3
Limonero	10,2
Olivo	7,4
<b>Total</b>	<b>583,1</b>

COMUNA: RIO HURTADO	
ESPECIE	SUPERFICIE (ha)
Nogal	160,7
Palto	87,3
Vid de mesa	52,1
Mandarino	17,0
Ciruelo europeo	6,0
Damasco	3,5
Limonero	0,5
Duraznero tipo conservero	0,3
Chirimoyo	0,1
Naranja	0,1
<b>Total</b>	<b>327,6</b>





# PRODUCCIÓN



# CATASTRO FRUTÍCOLA

## Región de Coquimbo 2018

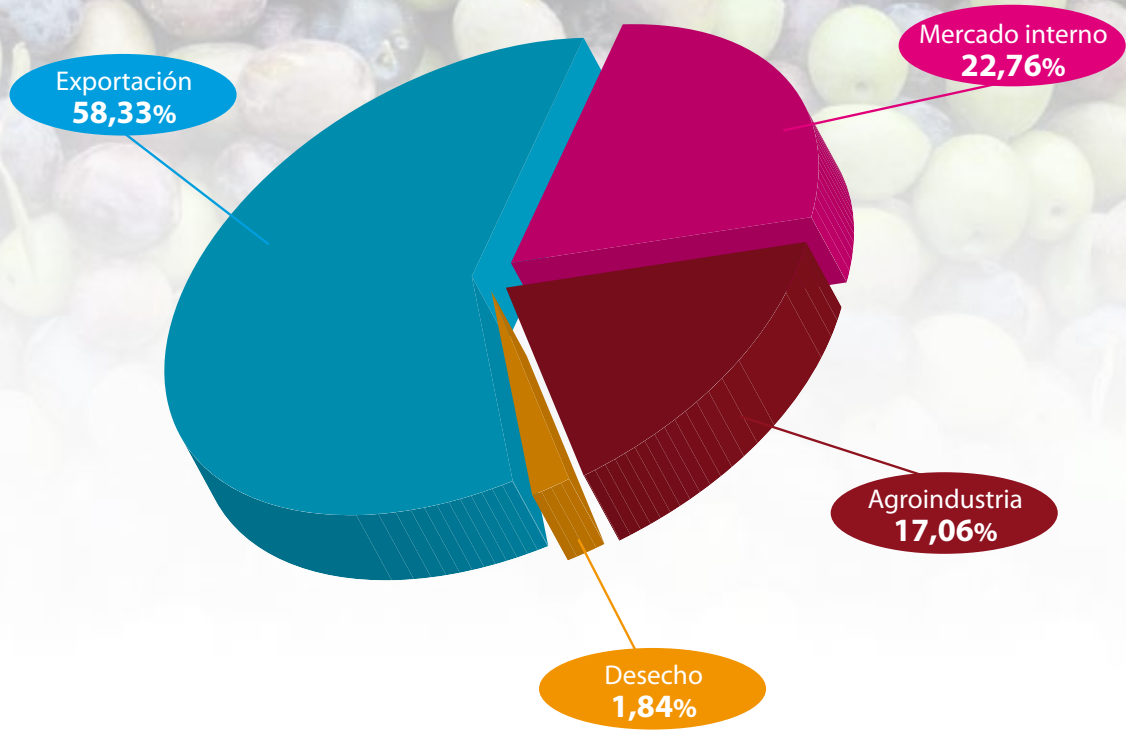
PRINCIPALES RESULTADOS

PRODUCCIÓN

## Cuadro N° 7. PRODUCCIÓN INFORMADA

Especies	Producción de fruta			Destino de la producción informada (%)			
	Superficie en producción (ha)	% que informó producción	Producción informada (ton)	Exportación	Mercado interno	Agroindustria	Desecho
Almendro	1.101,8	85,2	4.981,7	1,2	8,7	90,1	0,0
Arándano americano	231,3	74,1	1.998,4	70,2	23,4	5,6	0,8
Cerezo	26,6	66,7	318,4	100,0	0,0	0,0	0,0
Chirimoyo	267,2	66,7	3.734,4	13,9	80,0	6,1	0,0
Ciruelo europeo	25,5	100,0	352,7	0,0	8,5	91,5	0,0
Ciruelo japonés	2,1	0,0	0,0	0,0	0,0	0,0	0,0
Damasco	187,4	98,8	4.619,1	0,0	1,9	97,4	0,7
Duraznero consumo fresco	31,3	60,0	234,5	36,8	62,1	0,0	1,1
Duraznero tipo conservero	13,2	86,0	211,6	0,0	48,7	51,3	0,0
Granado	284,3	36,0	1.984,9	60,1	11,0	28,8	0,0
Higuera	1,7	0,0	0,0	0,0	0,0	0,0	0,0
Jojoba	10,6	100,0	13,8	0,0	0,0	100,0	0,0
Lima	7,8	84,0	116,2	12,1	87,6	0,0	0,3
Limonero	1.194,8	92,1	53.371,5	51,0	49,0	0,0	0,0
Mandarino	2.654,6	78,0	70.000,7	76,6	12,7	9,6	1,0
Membrillo	2,2	0,0	0,0	0,0	0,0	0,0	0,0
Naranja	741,5	76,6	19.651,8	71,1	28,9	0,0	0,0
Nectarino	2,6	100,0	30,8	0,0	100,0	0,0	0,0
Níspero	8,5	0,0	0,0	0,0	0,0	0,0	0,0
Nogal	2.248,4	86,3	8.047,0	49,2	39,0	10,8	1,0
Olivo	3.809,0	73,3	26.720,4	0,0	3,0	97,0	0,0
Palto	3.865,2	79,4	45.133,0	49,8	45,0	4,9	0,3
Papayo	106,0	33,3	199,9	0,0	69,1	30,9	0,0
Pecana	11,4	95,7	19,5	0,0	100,0	0,0	0,0
Peral	11,8	100,0	352,8	100,0	0,0	0,0	0,0
Pistacho	0,9	50,0	0,7	0,0	100,0	0,0	0,0
Pomelo	0,0	100,0	0,9	0,0	100,0	0,0	0,0
Tuna	52,1	68,2	564,2	0,0	100,0	0,0	0,0
Vid de mesa	6.784,9	77,0	139.491,5	70,0	11,9	13,7	4,3
<b>Total</b>	<b>23.684,5</b>	<b>80,1</b>	<b>382.150,7</b>	<b>58,3</b>	<b>22,8</b>	<b>17,1</b>	<b>1,8</b>

Gráfico N° 3. PRODUCCIÓN INFORMADA DE FRUTAS SEGÚN DESTINO



■ Total Ton. : 382.150,7

**Cuadro N° 8. PRODUCCIÓN PROMEDIO POR HECTÁREA SEGÚN PRODUCCIÓN INFORMADA**

Especie	Producción promedio ton/ha	Densidad promedio plantas/ha
Almendro	4,8	501
Arándano americano	9,1	4.782
Cerezo	12,4	667
Chirimoyo	17,3	545
Ciruelo europeo	13,8	397
Ciruelo japonés	0,0	833
Damasco	25,1	400
Duraznero consumo fresco	13,1	985
Duraznero tipo conservero	18,1	668
Granado	18,5	784
Higuera	0,0	500
Jojoba	1,3	1.250
Lima	17,3	602
Limonero	47,0	590
Mandarino	29,8	828
Membrillo	0,0	3.333
Naranja	35,1	787
Nectarino	12,0	906
Níspero	0,0	507
Nogal	4,0	242
Olivo	7,2	969
Palto	12,5	758
Papayo	9,0	2.275
Pecana	1,8	246
Peral	30,0	1.250
Pistacho	2,0	269
Pomelo	30,0	467
Tuna	16,1	1.754
Vid de mesa	23,7	1.433

**Cuadro N° 9. PRODUCCIÓN PROMEDIO POR HECTÁREA DE LAS PRINCIPALES VARIEDADES SEGÚN PRODUCCIÓN INFORMADA**

VARIEDAD	Superficie ha	Densidad promedio plantas/ha	Producción promedio ton/ha	% Exportación
<b>VID DE MESA</b>				
Flame Seedless	1.935,0	1.564	23,6	78,5
Redglobe	1.365,6	1.428	30,1	65,6
Thompson Seedless	1.058,90	1.339	24,2	81,4
Crimpsion Seedless	868,2	1201	28,5	58,6
<b>PALTO</b>				
Hass	3.570,5	769	12,7	51,6
Edranol	143,4	712	10,9	8,3
Fuerte	44,6	225	9,7	27,6
Negra de la Cruz	38,5	467	7,9	1,5
<b>OLIVO</b>				
Arbequina	1.629,0	1.168	8,2	0,0
Frantoio	627,6	426	7,8	0,0
Arbusana	529,3	1911	8,7	0,0
Picual	276,2	418	9,5	0,0
<b>MANDARINO</b>				
W. Murcott	1.021,2	911	30,0	70,8
Clemenules	835,6	732	31,0	83,4
Orogrande	431,4	866	30,5	79,7
Oronules	178,6	795	33,4	84,9
<b>NOGAL</b>				
Serr	1.560,3	225	4,4	45,1
Chandler	610,7	305	2,6	69,0
California	52,7	107	3,1	3,6
Chilenos	7,2	86	1,8	0,0





# INFRAESTRUCTURA Y AGROINDUSTRIA



# CATASTRO FRUTÍCOLA

## Región de Coquimbo 2018

PRINCIPALES RESULTADOS

INFRAESTRUCTURA Y AGROINDUSTRIA

**Cuadro Nº 10. CAPACIDAD INSTALADA DE CÁMARAS DE FRÍO**

Tamaño de las cámaras m <sup>3</sup>			Número de cámaras	Capacidad total m <sup>3</sup>
0	-	1.000	66	31.731
1.001	-	2.000	18	25.956
2.001	-	3.000	5	12.124
7.000	-	7.200	10	72.000
<b>Total</b>			<b>99</b>	<b>141.811</b>

**Cuadro Nº 11. CAPACIDAD INSTALADA DE PREFRÍO**

Tamaño de las cámaras m <sup>3</sup>			Número de cámaras	Capacidad total m <sup>3</sup>
0	-	100	36	1.710
101	-	200	55	7.059
201	-	300	1	291
301	-	500	16	7.220
1.001	-	1.100	13	14.222
<b>Total</b>			<b>121</b>	<b>30.502</b>

**Cuadro Nº 12. NÚMERO DE CÁMARAS Y CAPACIDAD FUMIGACIÓN DIARIA**

Fumigación (Kilos/días)			Número de cámaras	Capacidad total Kilos/días
0	-	10.000	6	43.712
10.001	-	20.000	8	98.502
20.001	-	50.000	5	98.733
50.001	-	64.000	6	127.000
<b>Total</b>			<b>25</b>	<b>367.947</b>

**Cuadro Nº 13. NÚMERO DE EMPRESAS SEGÚN CAPACIDAD DE FRUTA EMBALADA**

Capacidad de embalaje kilos/temporada			Número de empresas	Capacidad total de embalaje kilos/temporada
0	-	500.000	128	23.280.827
500.001	-	1.000.000	37	26.026.008
1.000.001	-	2.000.000	26	37.414.041
2.000.001	-	5.000.000	13	38.093.799
5.000.001	-	10.000.000	5	36.280.771
10.000.001	-	16.500.000	3	41.490.882
<b>Total</b>			<b>212</b>	<b>202.586.328</b>

**Cuadro Nº 14. DISTRIBUCIÓN DEL NÚMERO DE EMPRESAS DE EMBALAJE SEGÚN TIPO DE PACKING**

Tipo de packing	Número de packing	Participación (%)
Predial	189	89,2
Extrapredial	23	10,8
<b>Total</b>	<b>212</b>	<b>100,0</b>

**Cuadro Nº 15. NÚMERO DE CAJAS EMBALADAS SEGÚN TIPO DE PACKING Y TIPO DE TECNOLOGÍA**

Tipo de packing	Producción embalada	Número de cajas embaladas		
		No mecanizado	Mecanizado	Total
Predial	Propia	6.975.502	8.100.317	15.075.819
	Terceros	221.834	1.220.250	1.442.084
	<b>Total predial</b>	<b>7.197.336</b>	<b>9.320.567</b>	<b>16.517.903</b>
Extrapredial	Propia	320.470	4.749.997	5.070.467
	Terceros	21.000	650.000	671.000
	<b>Total extrapredial</b>	<b>341.470</b>	<b>5.399.997</b>	<b>5.741.467</b>
<b>Total de cajas embaladas</b>		<b>7.538.806</b>	<b>14.720.564</b>	<b>22.259.370</b>
<b>Participación (%)</b>		<b>33,9</b>	<b>66,1</b>	<b>100,0</b>

**Cuadro Nº 16. NÚMERO DE LÍNEAS DE EMBALAJE SEGÚN TIPO DE PACKING Y TIPO DE TECNOLOGÍA**

Tipo de tecnología	Número de líneas	Participación (%)
Mecanizado	179	40,5
No Mecanizado	263	59,5
<b>Total</b>	<b>442</b>	<b>100,0</b>

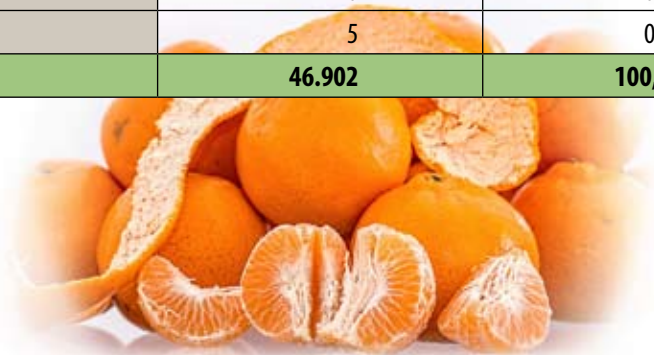


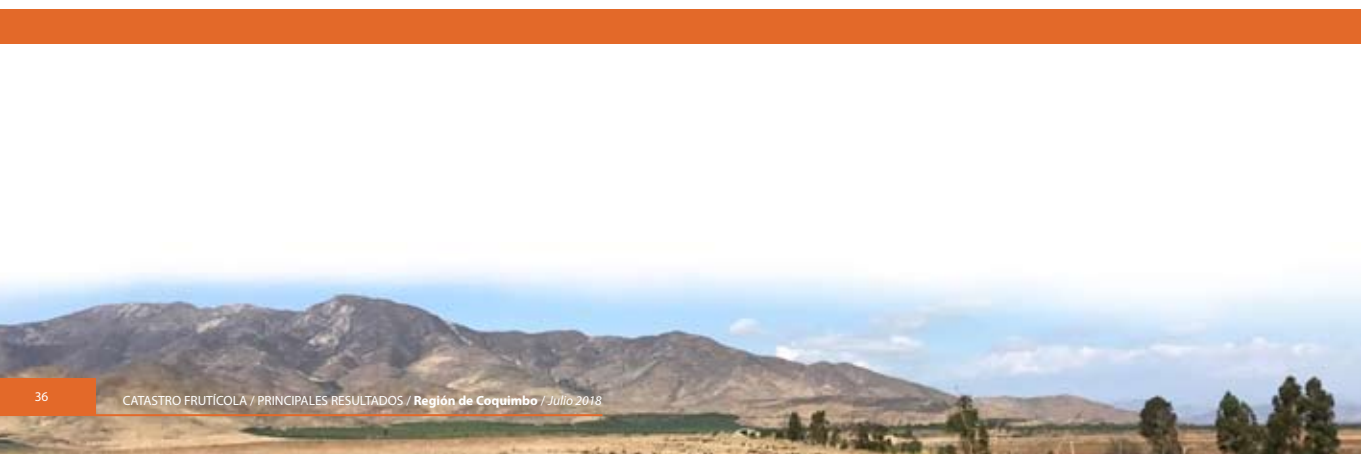
## Cuadro Nº 17. PROCESAMIENTO DE FRUTA EN LA AGROINDUSTRIA

Cantidad de fruta procesada kilos/temporada			Número de empresas	Procesamiento kilos
0	-	500.000	89	6.216.131
500.001	-	1.000.000	10	7.879.448
1.000.001	-	2.000.000	7	10.581.602
2.000.001	-	3.000.000	3	7.124.352
3.000.001	-	5.000.000	2	8.600.000
5.000.001	-	6.500.000	1	6.500.000
<b>Total</b>			<b>112</b>	<b>46.901.533</b>

## Cuadro Nº 18. FRUTA DESTINADA A LA AGROINDUSTRIA SEGÚN TIPO DE PROCESO

Tipo de proceso	Toneladas procesadas	Participación %
Calibradora de frutas	25.162	53,65
Elaboración aceite de oliva	11.369	24,24
Procesadora de fruta seca	7.322	15,61
Pelado de fruta seca	2.326	4,96
Pulpas	400	0,85
Jugos	142	0,30
Conservería	66	0,14
Congelado-iqf	32	0,07
Deshidratados	30	0,06
Adobo (procesamiento aceituna)	28	0,06
Mermeladas	20	0,04
Confitados	5	0,01
<b>Total</b>	<b>46.902</b>	<b>100,00</b>







# CATASTRO FRUTÍCOLA

## PRINCIPALES RESULTADOS

### Región de Coquimbo

Julio 2018



#### CIREN

Manuel Montt 1164

Providencia, Santiago, Chile

Fono: (56) 2 2200 8900 - Cod. Postal 750 1556

[info@ciren.cl](mailto:info@ciren.cl)

[www.ciren.cl](http://www.ciren.cl)



CHILE LO  
HACEMOS  
TODOS

