

CATASTRO FRUTÍCOLA

PRINCIPALES RESULTADOS

Región de La Araucanía/ Julio 2019



Chile
en marcha



CATASTRO FRUTÍCOLA

Región de La Araucanía

PRINCIPALES RESULTADOS / Julio 2019

Publicación conjunta de la Oficina de Estudios y Políticas Agrarias, ODEPA, y el Centro de Información de Recursos Naturales, CIREN.

Responsables de la publicación:

Patricia Larrañaga E. - Ingeniero Agrónomo
M. Angélica Osoreo G. - Ingeniero Agrónomo

Equipo participante del proyecto:

Ariel Avendaño A. Ing. Ejec. Computación
Pablo Beltrán G. Ing. Civil Agrícola
Cecilia Escobar M. Ing. Agrónomo
Gabriel Henríquez A. Ing. Agrónomo
Begoña Mendieta P. Ing. Agrónomo
Manuel Palominos V. Ing. Ejec. Informático
Juan Carlos Peña A. Cartógrafo
Marcelo Retamal G. Cartógrafo
Cynthia Woywood J. Analista Programador

Oficina de Estudios y Políticas Agrarias, ODEPA

Directora Nacional y Representante Legal:
María Emilia Undurraga Marimón
Teatinos 40 Piso 8
Santiago - Chile
Teléfono (56) 2 2397 3000

Centro de Información de Recursos Naturales, CIREN

Director Ejecutivo: Félix Viveros Díaz
Manuel Montt 1164, Providencia
Santiago - Chile
Teléfono: (56) 2 2200 8900
E- mail: ciren@ciren.cl



argó ha sido el camino que ha recorrido el Catastro Frutícola. Su historia es fiel reflejo del desarrollo de la fruticultura en el país; su permanente actualización ha permitido documentar el crecimiento de la industria y la incorporación de nuevos cultivos como el Kiwi en la década del 80, el Ciruelo Europeo en los 90' y más recientemente el Pistacho junto a otras variedades.

Gracias a una exitosa alianza con la Oficina de Estudios y Políticas Agrarias, ODEPA, cada tres años el Centro de Información de Recursos Naturales, CIREN, entrega valiosos datos regionales que nos permiten tener una mirada clara sobre la realidad de las especies frutales en Chile. Un estudio único por su profundidad y características, útil para realizar análisis y proyecciones, favoreciendo la toma de decisiones adecuadas tanto en el sector público, como en el ámbito privado.

El potente trabajo de campo que realizamos encuestando a miles de agricultores, y que con orgullo presentamos en estos principales resultados, ha permitido cimentar el camino para posicionar a Chile en los más importantes mercados del mundo; hoy las exportaciones de nuestra fruta superan con creces a la de países que hace largo tiempo alcanzaron su pleno desarrollo y que tradicionalmente fueron los principales proveedores de frutas de calidad para el mundo entero.

Nuestro Catastro Frutícola vive un proceso de mejora continua, a la par del desarrollo de la industria que no solo debe ser relevada por su importancia económica, sino que también, porque permite dar parámetros para mejorar la alimentación y la salud de miles de chilenos.

Hoy el consumo de fruta y verdura es la principal herramienta para reducir la obesidad y con ello uno de los 10 principales factores de riesgo de mortalidad en el mundo. Por lo mismo ya estamos celebrando que gracias a la gestión del Ministerio de Agricultura, el año 2021 la FAO lo instaure como el Año Internacional de las Frutas y la Verduras, gran hito dentro del trabajo que realiza esta cartera para mejorar la calidad de vida de todos los chilenos.

María Emilia Undurraga Marimón
Directora Nacional ODEPA

Félix Viveros Díaz
Director Ejecutivo CIREN

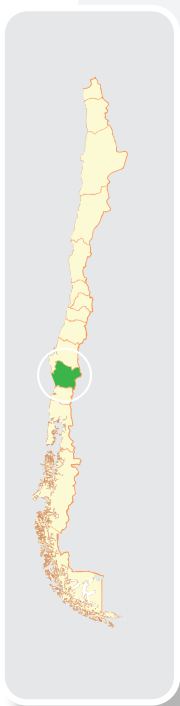




ÍNDICE

Antecedentes	3	■
Resumen nacional de la superficie frutícola	7	■
Superficie plantada en la región	11	■
Superficie plantada por especie a nivel comunal	17	■
Producción	25	■
Infraestructura y agroindustria	31	■

Región de La Araucanía



● Provincia de Malleco:

11 comunas: Angol, Renaico, Collipulli, Purén, Los Sauces, Ercilla, Lonquimay, Lumaco, Traiguén, Victoria, Curacautín

● Provincia de Cautín:

21 comunas: Galvarino, Perquenco, Carahue, Nueva Imperial, Temuco, Lautaro, Vilcún, Melipeuco, Saavedra, Teodoro Schmidt, Freire, Cunco, Toltén, Pitrufquén, Gorbea, Loncoche, Villarrica, Pucón, Curarrehue, Padre Las Casas, Cholchol



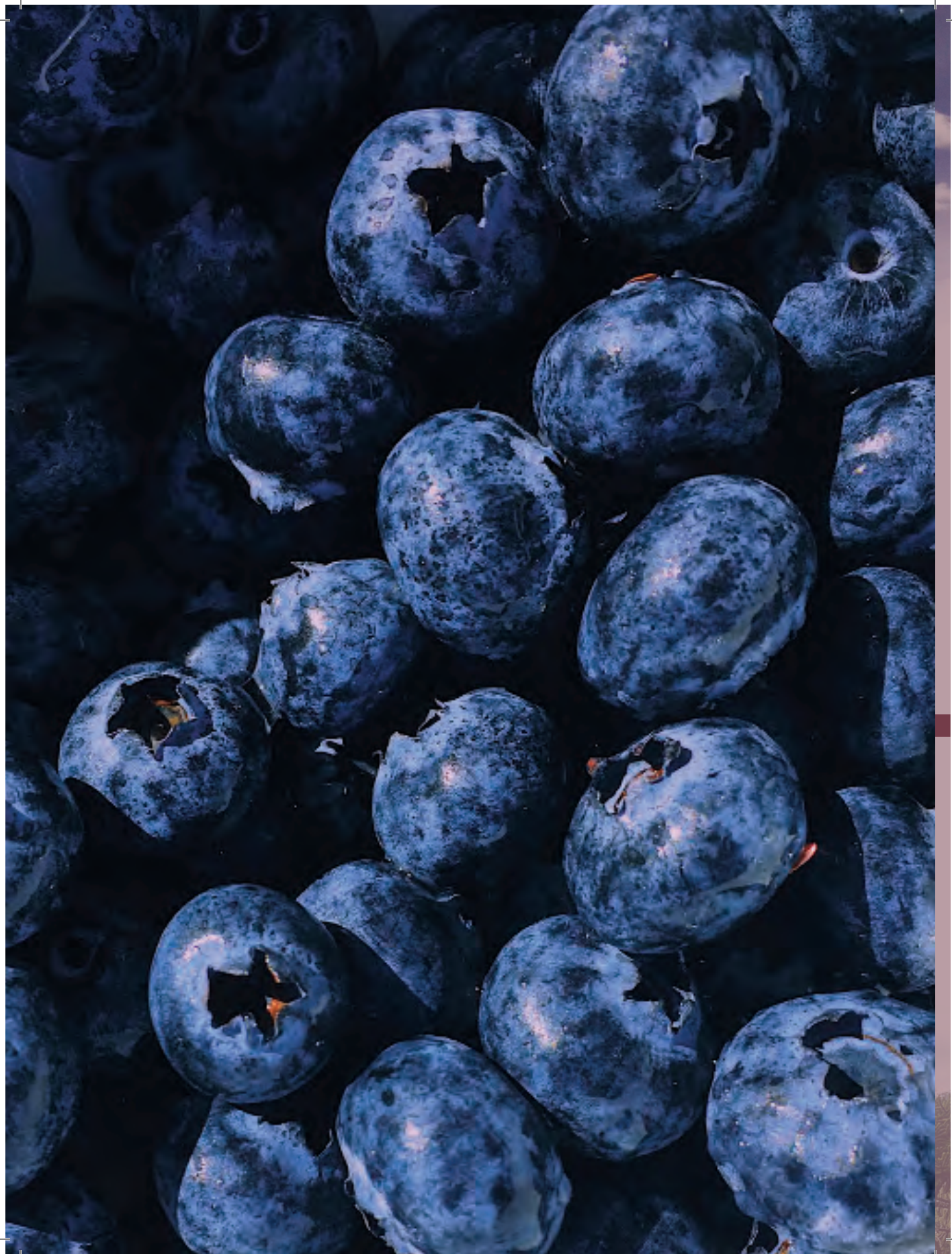
ANTECEDENTES

La presente publicación constituye un resumen de los resultados obtenidos en el levantamiento de información para la actualización al año 2019 del Catastro Frutícola de la región de **La Araucanía**, realizado por el Centro de Información de Recursos Naturales, CIREN, con el financiamiento de la Oficina de Estudios y Políticas Agrarias, ODEPA.

Por más de 6 meses, CIREN realizó un trabajo de campo encuestando a más de **548** productores, ubicados en **863** predios con una superficie igual o mayor a 0,5 hectáreas plantadas con frutales, lo que permitió obtener la información sobre superficie frutal, número de árboles plantados, año de plantación, sistemas de plantación, métodos de riego, entre otros antecedentes.

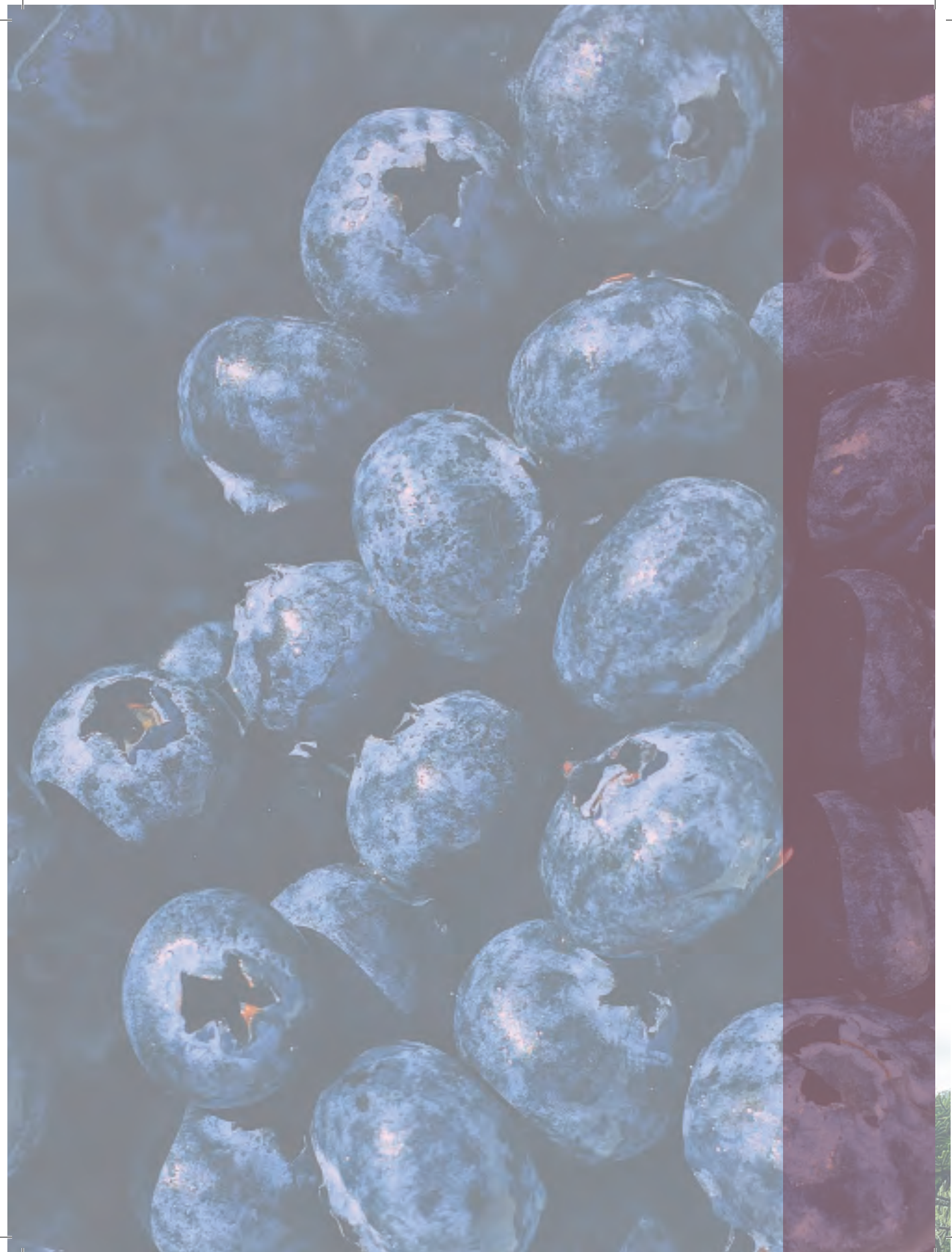
Entre los principales resultados dados a conocer en este libro, destaca la superficie plantada agrupada en provincias, superficie por especie, producción por especie y destino de estas. Además, se incluye información de capacidad instalada, toneladas procesadas y número de cajas embaladas que se obtuvo de **81** encuestas a empresas del rubro.

Los resultados del catastro a nivel regional, indican que la superficie frutícola al año 2019 alcanza las **14.440** hectáreas, destacándose el **Avellano** como la especie más cultivada, con **7.034** hectáreas.





RESUMEN NACIONAL DE LA SUPERFICIE FRUTÍCOLA



Cuadro N° 1. SUPERFICIE FRUTÍCOLA POR REGIÓN DE ESPECIES
HECTÁREAS CATASTRADAS

ESPECIES	XV 2019	I 2019	III 2018	IV 2018	V 2017	R.M. 2017	VI 2018	VII 2019	XVI 2019	VIII 2019	IX 2019	XIV 2019	X 2019	XI 2019	TOTAL
Almendro				1.154,6	1.177,8	3.505,0	2.959,1	62,8	6,1			1,0			8.866,3
Arándano americano	0,35		1,1	298,8	221,0	115,6	1.084,9	5.942,8	4.023,3	1.941,2	2.157,8	1.615,6	970,6	0,45	18.373,5
Avellano						25,4	19,0	11.225,1	2.943,5	1.031,8	7.034,3	1.267,3	890,4		24.436,8
Calafate													0,2		0,20
Caqui				0,1	25,3	22,9	34,9	21,3	7,6						112,2
Gastaño							1,1	50,2	768,6	95,2	197,1	150,7			1.262,8
Cerezo				69,9	211,7	2.456,2	13.699,2	17.655,6	1.600,3	538,5	1.170,3	232,4	523,1	234,63	38.391,8
Chirimoyo	0,44			285,0	112,1	6,9									404,4
Ciruelo europeo				25,5	141,7	3.161,5	8.730,5	952,8	18,5						13.030,5
Ciruelo japonés				2,2	105,0	1.165,8	2.756,1	751,6							4.780,7
Cranberry											136,8	536,8	106,4		780,1
Damasco				190,0	244,2	186,1	42,9		0,2					0,80	664,1
Datilera		0,17													0,2
Duraznero consumo fresco			0,6	34,4	303,6	697,8	1.064,4	12,6	2,4	0,4					2.116,3
Duraznero tipo conservero				13,7	2.959,9	773,6	4.253,9	199,7			0,5				8.201,3
Feijoa		0,40			1,2	2,0									3,6
Frambuesa				1,5	1,0	6,5	52,4	770,0	1.419,8	58,9	232,4	108,1	30,9		2.681,5
Granado	4,77		113,3	284,4	78,2	56,2	18,0	96,5							651,3
Grosella												0,8			0,8
Guayabo	30,56	9,23	0,2												40,0
Guindo agrio								3,5	0,5						4,0
Hardy Kiwi						1,4	5,0		7,0						13,3
Haskap o Honeyberry									0,6						0,6
Higuera	0,27	0,02		4,0	6,8	47,0	0,2	6,8							65,1
Jjoba			78,6	10,6											89,2
Kiwi					92,3	389,0	3.013,9	3.690,8	303,9	48,3	17,2	36,1			7.591,5
Kiwi Gold					26,5	7,4	251,7	111,9	0,1						397,7
Kumkuat					3,2										3,2
Lima	37,89	64,27	1,2	10,1	12,7	4,8	3,0								134,0
Limonero	8,27		34,5	1.437,3	1.657,1	2.797,1	580,8	4,3	0,4	0,2					6.520,1
Lúcumo					35,6										35,6
Mandarino	14,88	0,03	71,7	3.783,8	1.878,7	699,4	1.245,5	1,1	0,2						7.695,3
Mango	98,86	65,74	2,7					0,6							167,9

Continuación Cuadro N° 1.

ESPECIES	XV 2019	I 2019	III 2018	IV 2018	V 2017	R.M. 2017	VI 2018	VII 2019	XVI 2019	VIII 2019	IX 2019	XIV 2019	X 2019	XI 2019	TOTAL
Manzano rojo					102,4	102,5	5.368,6	16.870,3	853,5	575,1	2.845,7	0,3	15,4	2,72	26.736,6
Manzano verde					47,4	32,0	2.365,5	2.766,7	150,8	48,0	215,1	7,3		1,77	5.634,4
Maqui					0,4		6,73	4,2	2,9		4,5		9,0		27,8
Maracuya	35,00					0,1									35,1
Membrillo	0,35	0,1	1,8	2,2	23,6	53,5	167,2	60,8	5,4	0,8	2,7				318,4
Michay													2,9		2,9
Moras cultivadas e híbridos							52,7	785,6	362,4	0,4	1,0	4,1	0,9		1.207,1
Mosqueta	0,13								4,1	43,7					47,9
Murtilla											0,8	0,3	2,4		3,6
Naranja	20,40	41,6	31,2	779,3	1.333,7	2.309,1	1.758,2	2,5	0,4						6.276,3
Nectarino			1,2	2,6	311,2	1.094,7	3.865,9	56,5	1,9						5.334,1
Níspero		0,06	1,8	8,7	19,3	0,1	2,4		0,1						32,4
Nogal			16,3	2.500,6	6.786,1	14.120,4	7.021,9	7.007,6	1.497,9	1.426,5	410,7	9,4	3,5		40.800,9
Nuez de macadamia					0,8										0,8
Olivo	646,24		1.917,3	3.904,6	1.020,9	4.544,7	4.794,3	5.025,0	75,9	12,3	9,9				21.951,2
Palto	27,98		151,6	3.983,2	19.150,9	4.493,8	1.355,5	33,8	33,3	10,6					29.240,7
Papayo	13,63			110,6	26,0				0,3						150,6
Pecana	3,79			11,4	0,1										15,3
Peral	0,05			11,8	102,7	738,3	4.505,3	1.859,2	38,9	10,9	3,9			0,12	7.271,0
Peral asiático				0,1		4,2	36,2	35,1	39,9						115,5
Pistacho				0,9	11,5	48,2	17,3	16,0	9,6						103,5
Pluots					12,6	181,8	621,6	26,3							842,3
Pomelo	1,53	3,68		6,7	80,0	101,5	78,7								272,2
Sauco												2,2			2,2
Tangelo	1,50	56,47				4,7	7,8								70,5
Tuna	2,17		6,3	90,5	117,1	538,0	7,7	4,8							766,6
Vid de mesa	1,75		6.835,5	8.159,0	11.192,7	7.971,7	13.434,6	241,4							47.836,6
Zarzaparrilla negra								2,0							2,0
Zarzaparrilla roja								16,0	4,9			20,6	15,9		57,4
TOTAL	950,8	241,8	9.266,9	27.177,8	49.635,0	52.467,0	85.284,7	76.374,4	14.184,5	5.843,0	14.440,6	3.992,9	2.571,6	240,5	342.671,4
Participación (%)	0,3	0,1	2,7	7,9	14,5	15,3	24,9	22,3	4,1	1,7	4,2	1,2	0,8	0,1	100,0



SUPERFICIE PLANTADA EN LA REGIÓN



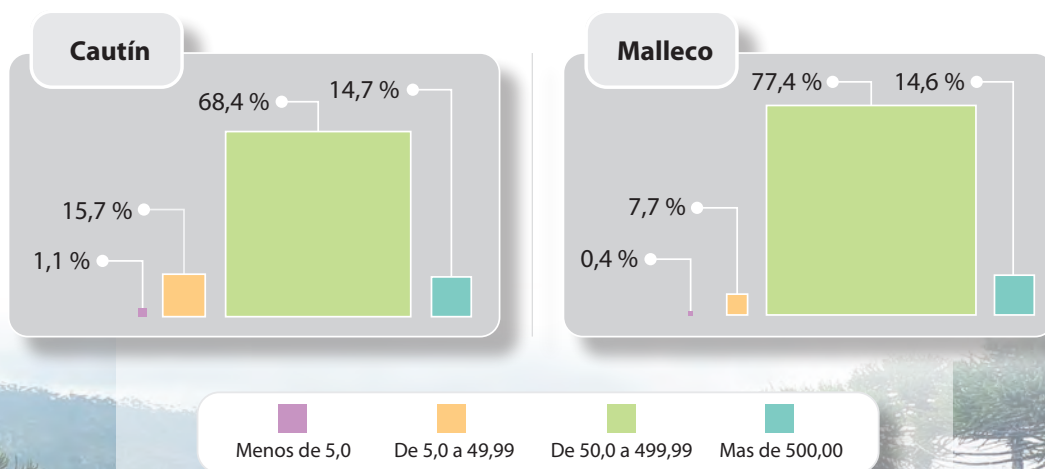
Cuadro Nº 2. NÚMERO DE HUERTOS SEGÚN TAMAÑO DE LAS EXPLOTACIONES POR PROVINCIA

Tamaño de las explotaciones (ha)	NÚMERO DE HUERTOS		
	CAUTÍN	MALLECO	TOTAL
Menos de 5,0	80	17	97
De 5,0 a 49,99	194	47	241
De 50,0 a 499,99	133	62	195
Más de 500,00	7	8	15
Total	414	134	548

Cuadro Nº 3. SUPERFICIE SEGÚN TAMAÑO DE LAS EXPLOTACIONES POR PROVINCIA

Tamaño de las explotaciones (ha)	SUPERFICIE (ha)*		
	CAUTÍN	MALLECO	TOTAL
Menos de 5,0	94,8	25,3	120,1
De 5,0 a 49,99	1.335,7	456,7	1.792,4
De 50,0 a 499,99	5.805,7	4.606,9	10.412,6
Más de 500,00	1.248,8	866,7	2.115,5
Total	8.485,0	5.955,6	14.440,6

Gráfico Nº 1. DISTRIBUCIÓN DE LA SUPERFICIE FRUTAL POR TAMAÑO DE LAS EXPLOTACIONES EN HECTÁREAS



**Cuadro N° 4. VARIACIÓN DE LA SUPERFICIE PLANTADA
POR ESPECIES**

ESPECIE	N° de Explotaciones 2019	Tasa de variación*	Superficie (ha) 2016	Superficie (ha) 2019	Tasa de variación	Superficie nacional estimada (ha)	% Participación nacional
Arandano americano	171	14,8	1.853,2	2.157,8	16,4	18.373,5	11,7
Avellano	197	68,4	4.433,6	7.034,3	58,7	24.436,8	28,8
Castaño	8	33,3	55,1	197,1	257,5	1.262,8	15,6
Cerezo	70	32,1	725,0	1.170,3	61,4	38.391,8	3,0
Cranberry	1	0,0	148,5	136,8	-7,9	780,1	17,5
Duraznero tipo conservero	1	-50,0	13,8	0,5	-96,4	8.201,3	0,0
Frambuesa	126	3,3	224,5	232,4	3,5	2.681,5	8,7
Kiwi	2	0,0	14,1	17,2	21,7	7.591,5	0,2
Manzano rojo	48	2,1	2.572,7	2.845,7	10,6	26.736,6	10,6
Manzano verde	42	23,5	194,3	215,1	10,7	5.634,4	3,8
Maqui	3			4,5		27,8	16,2
Membrillo	1			2,7		318,4	0,8
Moras cultivadas e híbridos	1	-50,0	5,1	1,0	-80,7	1.207,1	0,1
Murtilla	2	0,0	0,7	0,8	13,5	3,6	23,3
Nogal	47	38,2	252,6	410,7	62,6	40.800,9	1,0
Olivo	2	-33,3	9,7	9,9	2,7	21.951,2	0,0
Peral	2	-33,3	17,1	3,8	-77,8	7.271,0	0,1
Total	724	25,5	10.520,2	14.440,6	37,3	205.670,3	7,0

(*) Respecto al número de explotaciones del año 2016

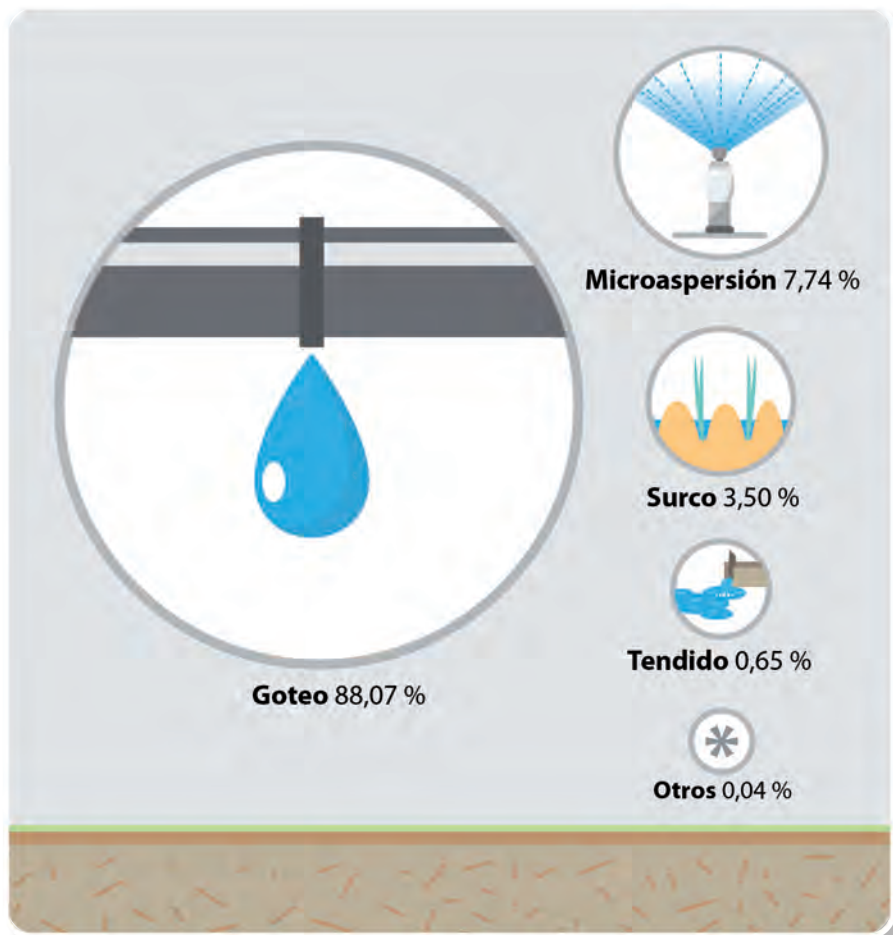


Cuadro N° 5. SUPERFICIE FRUTAL SEGÚN MÉTODO DE RIEGO
HECTÁREAS

ESPECIE	Surco	Tendido	Microaspersión	Goteo	Otros (*)	Total
Arándano americano	0,2	0,0	0,0	2.155,1	0,0	2.155,3
Avellano	102,1	54,4	48,8	3.410,0	4,6	3.619,9
Castaño	0,0	0,0	0,0	157,6	0,0	157,6
Cerezo	64,1	0,0	75,0	1.001,5	0,0	1.140,6
Cranberry	0,0	0,0	136,8	0,0	0,0	136,8
Duraznero tipo conservero	0,5	0,0	0,0	0,0	0,0	0,5
Frambuesa	8,4	1,9	0,0	204,2	0,0	214,5
Kiwi	4,5	4,5	8,2	0,0	0,0	17,2
Manzano rojo	183,4	6,5	357,2	2.294,9	0,0	2.842,0
Manzano verde	8,6	0,6	19,5	186,3	0,0	215,0
Maqui	0,0	0,0	0,0	4,5	0,0	4,5
Membrillo	1,4	0,0	0,0	0,0	0,0	1,4
Moras cultivadas e híbridos	0,0	0,0	0,0	1,0	0,0	1,0
Murtilla	0,0	0,0	0,0	0,8	0,0	0,8
Nogal	5,2	2,4	198,1	167,6	0,0	373,3
Olivo	0,0	0,0	0,0	9,9	0,0	9,9
Peral	2,5	0,0	0,0	1,4	0,0	3,9
Total	380,9	70,3	843,6	9.594,8	4,6	10.894,2

(*) Tazas, bordes, platabandas, curvas de nivel, cintas

Gráfico Nº 2. **DISTRIBUCIÓN PORCENTUAL DE LA SUPERFICIE DE FRUTALES POR MÉTODO DE RIEGO**



(*) Tazas, bordes, platabandas, curvas de nivel, cintas

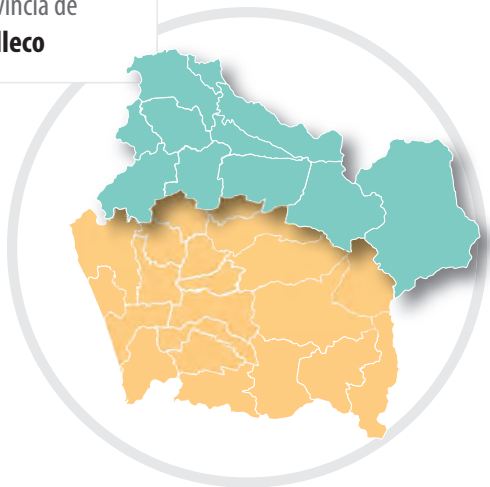


SUPERFICIE PLANTADA POR ESPECIE A NIVEL COMUNAL



Cuadro N° 6. SUPERFICIE POR ESPECIE A NIVEL COMUNAL

Provincia de
Malleco



COMUNA: COLLIPULLI	
ESPECIE	SUPERFICIE (ha)
Arándano americano	238,8
Manzano rojo	208,6
Avellano	197,0
Cerezo	85,7
Castaño	50,5
Nogal	33,4
Manzano verde	19,2
Total	833,2

COMUNA: LOS SAUCES	
ESPECIE	SUPERFICIE (ha)
Nogal	68,2
Cerezo	34,9
Manzano rojo	24,2
Arándano americano	10,3
Olivo	9,9
Frambuesa	1,1
Manzano verde	0,4
Total	149,0

COMUNA : ANGOL	
ESPECIE	SUPERFICIE (ha)
Cerezo	403,1
Manzano rojo	272,9
Arándano americano	147,8
Nogal	119,8
Frambuesa	94,8
Manzano verde	20,2
Kiwi	11,0
Peral	3,8
Duraznero tipo conservero	0,5
Total	1.073,9

COMUNA: CURACAUTÍN	
ESPECIE	SUPERFICIE (ha)
Arándano americano	6,6
Total	6,6

COMUNA: ERCILLA	
ESPECIE	SUPERFICIE (ha)
Avellano	234,8
Castaño	67,3
Nogal	25,7
Cerezo	8,0
Arándano americano	6,5
Total	342,3

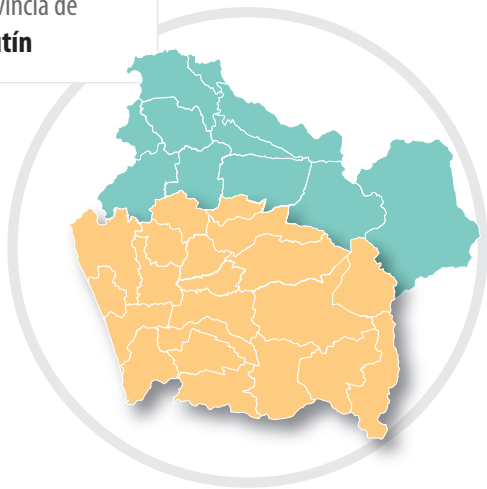
COMUNA: RENAICO	
ESPECIE	SUPERFICIE (ha)
Manzano rojo	1.272,1
Cerezo	342,6
Arándano americano	117,6
Manzano verde	104,1
Nogal	66,0
Frambuesa	0,8
Total	1.903,2

COMUNA: TRAIQUÉN	
ESPECIE	SUPERFICIE (ha)
Manzano rojo	473,4
Avellano	131,7
Arándano americano	84,3
Cerezo	78,7
Manzano verde	38,5
Maqui	3,5
Total	810,1

COMUNA: VICTORIA	
ESPECIE	SUPERFICIE (ha)
Avellano	687,6
Arandano americano	85,8
Manzano rojo	32,9
Cerezo	18,5
Castaño	8,2
Manzano verde	2,5
Nogal	1,8
Total	837,3



Provincia de
Cautín



COMUNA: CUNCO	
ESPECIE	SUPERFICIE (ha)
Avellano	946,9
Arándano americano	79,4
Total	1.026,3

COMUNA: CURARREHUE	
ESPECIE	SUPERFICIE (ha)
Avellano	57,5
Total	57,5

COMUNA: FREIRE	
ESPECIE	SUPERFICIE (ha)
Avellano	1.031,3
Manzano rojo	266,6
Arándano americano	215,7
Frambuesa	47,8
Manzano verde	17,7
Cerezo	14,1
Maqui	1,0
Murtilla	0,4
Total	1.594,6

COMUNA: GALVARINO	
ESPECIE	SUPERFICIE (ha)
Avellano	98,0
Arándano americano	38,1
Nogal	16,7
Total	152,8

COMUNA: LAUTARO	
ESPECIE	SUPERFICIE (ha)
Avellano	103,5
Arándano americano	97,5
Cerezo	7,0
Kiwi	6,2
Total	214,2

COMUNA: GORBEA	
ESPECIE	SUPERFICIE (ha)
Avellano	1.167,0
Arándano americano	236,9
Cerezo	68,3
Frambuesa	12,7
Nogal	9,7
Total	1.494,6

COMUNA: LONCOCHE	
ESPECIE	SUPERFICIE (ha)
Avellano	438,0
Arándano americano	181,8
Cranberry	136,8
Frambuesa	60,9
Cerezo	38,7
Manzano verde	1,8
Nogal	1,2
Moras cultivadas e híbridos	1,0
Manzano Rojo	0,3
Total	860,5

COMUNA: PERQUENCO	
ESPECIE	SUPERFICIE (ha)
Avellano	287,0
Manzano rojo	101,0
Arándano americano	75,2
Nogal	68,2
Cerezo	44,5
Castaño	18,4
Manzano verde	5,0
Total	599,3

COMUNA: PUCÓN	
ESPECIE	SUPERFICIE (ha)
Castaño	9,0
Arándano americano	1,3
Total	10,3

COMUNA: NUEVA IMPERIAL	
ESPECIE	SUPERFICIE (ha)
Avellano	55,0
Arándano americano	5,3
Total	60,3

COMUNA: PADRE LAS CASAS	
ESPECIE	SUPERFICIE (ha)
Manzano rojo	132,9
Cerezo	20,9
Avellano	6,9
Castaño	4,0
Arándano americano	2,8
Frambuesa	2,7
manzano verde	2,2
Total	172,4

COMUNA: PITRUFQUÉN	
ESPECIE	SUPERFICIE (ha)
Avellano	683,0
Castaño	34,5
Arándano americano	23,9
Manzano rojo	17,4
Manzano verde	1,9
Frambuesa	1,4
Total	762,1



COMUNA: TEMUCO	
ESPECIE	SUPERFICIE (ha)
Manzano rojo	29,7
Total	29,7

COMUNA: TEODORO SCHMIDT	
ESPECIE	SUPERFICIE (ha)
Arándano americano	41,5
Avellano	24,5
Frambuesa	2,4
Total	68,4

COMUNA: VILCÚN	
ESPECIE	SUPERFICIE (ha)
Arándano americano	272,3
Avellano	254,2
Manzano rojo	6,5
Cerezo	5,2
Manzano verde	0,6
Total	538,8

COMUNA: VILLARRICA	
ESPECIE	SUPERFICIE (ha)
Avellano	630,4
Arándano americano	188,5
Frambuesa	7,8
Manzano rojo	7,2
Castaño	5,3
Membrillo	2,7
Manzano verde	0,9
Murtilla	0,4
Total	843,2







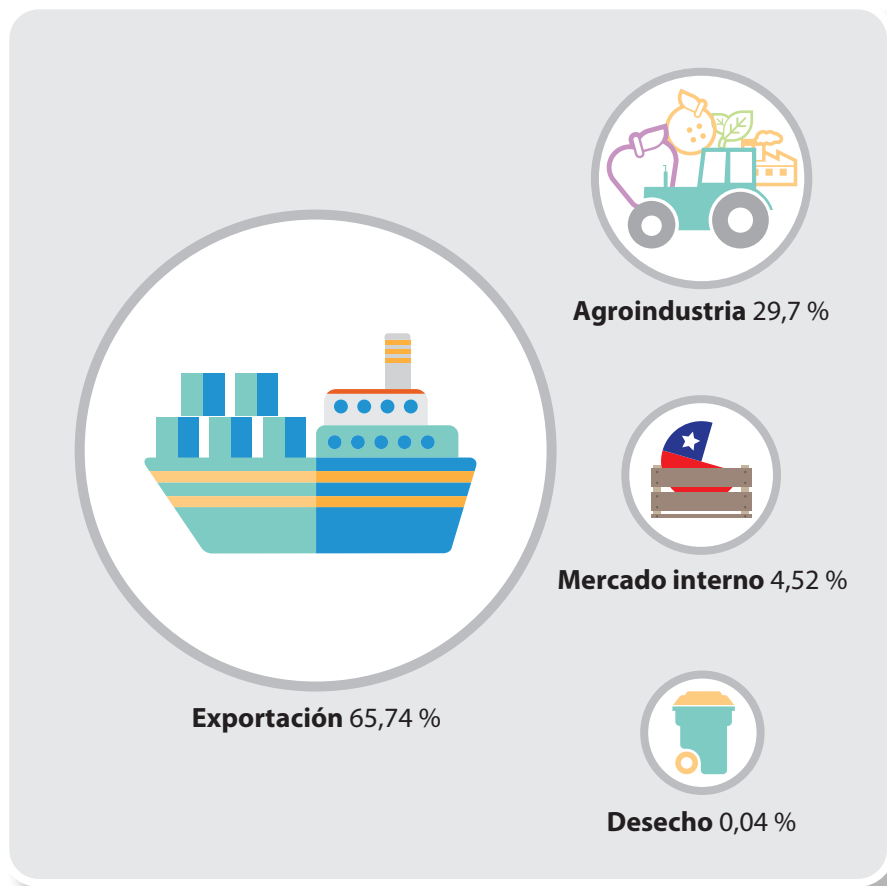
PRODUCCIÓN



Cuadro N° 7. PRODUCCIÓN INFORMADA

Especies	Producción de fruta			Destino de la producción informada (%)			
	Superficie en producción (ha)	% que informó producción	Producción informada (ton)	Exportación	Mercado interno	Agroindustria	Desecho
Arándano americano	1.634,6	88,7	14.883,6	79,9	0,5	19,6	0,03
Avellano	4.585,9	27,5	8.236,5	0,9	1,9	97,3	0,00
Castaño	115,7	25,0	56,0	0,0	0,5	99,5	0,00
Cerezo	590,6	83,4	4.569,0	80,7	6,8	10,9	1,64
Cranberry	136,8	100,0	4.570,9	0,0	0,0	100,0	0,00
Duraznero tipo conservero	0,5	100,0	2,5	0,0	100,0	0,0	0,00
Frambuesa	210,6	84,9	1.244,4	56,9	7,6	35,5	0,00
Kiwi	15,3	100,0	400,0	79,5	15,0	5,5	0,00
Manzano rojo	2.300,3	91,3	137.296,0	72,5	5,2	22,3	0,00
Manzano verde	189,6	61,5	6.244,0	15,4	3,3	81,3	0,00
Membrillo	1,4	100,0	8,5	0,0	0,0	100,0	0,00
Moras cultivadas e híbridos	1,0	100,0	2,0	0,0	0,0	100,0	0,00
Murtilla	0,8	100,0	45,2	0,0	75,0	25,0	0,00
Nogal	285,4	66,2	723,6	0,0	0,8	99,2	0,00
Olivo	9,9	100,0	13,4	0,0	0,0	100,0	0,00
Peral	3,8	66,7	30,0	0,0	100,0	0,0	0,00
Total	10.082,2	61,0	178.325,5	65,7	4,5	29,7	0,04

Gráfico N° 3. **PRODUCCIÓN INFORMADA DE FRUTAS SEGÚN DESTINO**



Cuadro N° 8. PRODUCCIÓN PROMEDIO POR HECTÁREA SEGÚN PRODUCCIÓN INFORMADA

Especie	Producción promedio ton/ha	Densidad promedio plantas/ha
Arándano americano	9,3	3.742
Avellano	1,8	559
Castaño	0,9	249
Cerezo	8,7	1.032
Cranberry	33,4	4.000.000
Duraznero tipo conservero	5,0	834
Frambuesa	6,1	13.669
Kiwi	26,1	634
Manzano rojo	64,0	2.128
Manzano verde	39,4	2.142
Membrillo	6,3	833
Moras cultivadas e híbridos	2,0	4.000
Murtilla	53,8	5.358
Nogal	3,1	235
Olivo	1,4	500
Peral	7,8	233



Cuadro Nº 9. PRODUCCIÓN PROMEDIO POR HECTÁREA DE LAS PRINCIPALES VARIETADES SEGÚN PRODUCCIÓN INFORMADA

VARIEDAD	Superficie (ha)	Densidad promedio plantas/ha	Producción promedio ton/ha	% Exportación
AVELLANO				
Barcelona	2.626,5	531	2,1	1,4
Tonda di Giffoni	1.593,2	604	1,9	0,0
MANZANO ROJO				
Fuji Raku Raku	406,5	2.233	67,9	74,6
Honey Crisp	317,1	2.874	40,0	70,5
Brookfield Gala	315,5	2.554	70,6	77,5
Pink Lady	234,7	2.094	100,5	76,9
Braeburn	201,9	1.205	54,4	55,6
Royal Gala	167,6	1.587	57,0	74,6
ARÁNDANO AMERICANO				
Brigitta	492,4	3.609	9,8	80,2
Legacy	340,3	3.799	10,6	80,7
Duke	234,6	3.652	10,3	83,7
Elliot	229,6	4.004	7,8	75,2
CEREZO				
Regina	246,0	1.258	8,1	83,8
Lapins	96,5	810	10,3	83,3
Sweet Heart	95,3	754	9,3	82,0
Kordia	84,1	1.052	7,7	83,1
NOGAL				
Chandler	257,0	236	3,1	0,0
Serr	21,0	225	3,3	0,0
Franquette	4,0	278	0,9	0,0





INFRAESTRUCTURA Y AGROINDUSTRIA



Cuadro N° 10. **CAPACIDAD INSTALADA DE CÁMARAS DE FRÍO**

Tamaño de las cámaras m3	Número de cámaras	Capacidad total m3
0 - 100	21	1.131
101 - 200	7	1.071
201 - 1.000	30	17.303
1.001 - 2.000	30	38.871
2.001 - 3.000	12	26.490
5.001 - 5.900	4	23.600
Total	104	108.466

Cuadro N° 11. **CAPACIDAD INSTALADA DE PREFRÍO**

Tamaño de las cámaras m3	Número de cámaras	Capacidad total m3
0 - 30	12	230
31 - 100	35	1.790
101 - 163	10	1.255
Total	57	3.275

Cuadro N° 12. **CAPACIDAD INSTALADA DE ATMÓSFERA CONTROLADA**

Tamaño de las cámaras m3	Número de cámaras	Capacidad total m3
0 - 1.600	35	45.450
1.601 - 2.250	10	21.240
Total	45	66.690

Cuadro N° 13. **NÚMERO DE EMPRESAS SEGÚN CAPACIDAD DE FRUTA EMBALADA**

Capacidad de embalaje kilos/temporada	Número de empresas	Capacidad total de embalaje kilos/temporada
0 - 20.000	1	15.000
20.001 - 50.000	4	132.000
100.001 - 500.000	4	972.984
500.001 - 1.000.000	5	2.792.600
1.000.001 - 5.000.000	1	4.704.000
5.000.001 - 20.000.000	2	30.636.000
20.000.001 - 25.000.000	1	23.980.060
25.000.001 - 26.272.000	2	52.461.000
Total	20	115.693.644

Cuadro N° 14. **DISTRIBUCIÓN DEL NÚMERO DE EMPRESAS DE EMBALAJE SEGÚN TIPO DE PACKING**

Tipo de packing	Número de packing	Participación (%)
Predial	14	70,0
Extrapredial	6	30,0
Total	20	100,0

Cuadro N° 15. **NÚMERO DE CAJAS EMBALADAS SEGÚN TIPO DE PACKING Y TIPO DE TECNOLOGÍA**

Tipo de packing	Producción embalada	Número de cajas embaladas		
		No mecanizado	Mecanizado	Total
Predial	Propia	32.500	2.517.242	2.549.742
	Terceros	0	0	0
	Total predial	32.500	2.517.242	2.549.742
Extrapredial	Propia	0	0	0
	Terceros	0	8.366.770	8.366.770
	Total extrapredial	0	8.366.770	8.366.770
Total de cajas embaladas		32.500	10.884.012	10.916.512
Participación (%)		0,3	99,7	100,0

Cuadro N° 16. NÚMERO DE LINEAS DE EMBALAJE SEGÚN TIPO DE PACKING Y TIPO DE TECNOLOGÍA

Tipo de tecnología	Numero de líneas	Participación (%)
Mecanizado	46	95,8
No mecanizado	2	4,2
Total	48	100,0

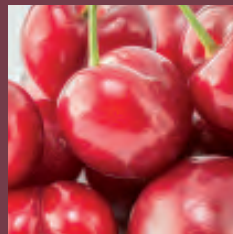
Cuadro N° 17. PROCESAMIENTO DE FRUTA EN LA AGROINDUSTRIA

Cantidad de fruta procesada kilos/temporada	Número de empresas	Procesamiento kilos
0 - 10.000	6	27.400
10.001 - 100.000	20	1.029.021
100.001 - 1.000.000	14	3.822.788
1.000.001 - 2.433.295	3	5.033.295
Total	43	9.912.504

Cuadro N° 18. FRUTA DESTINADA A LA AGROINDUSTRIA SEGÚN TIPO DE PROCESO

Tipo de proceso	Toneladas procesadas	Participación %
Procesadora de fruta seca	5.791	58,43
Deshidratados	2.498	25,20
Congelado-IQF	1.580	15,94
Sidra	17	0,17
Elaboración de aceite de oliva	13	0,13
Mermeladas	9	0,09
Conservería	4	0,04
Total	9.912	100,00







CATASTRO FRUTÍCOLA

PRINCIPALES RESULTADOS

Región de La Araucanía/ Julio 2019



Chile
en marcha

ciren
Centro de Información de Recursos Naturales