



Balanza comercial de productos silvoagropecuarios

Avance mensual enero a mayo de 2021

 Junio 2021

**Balanza comercial de productos silvoagropecuarios
Avance mensual enero - mayo 2021**

**Liliana Yáñez Barrios
David Cohen Pacini**

Publicación de la Oficina de Estudios y Políticas Agrarias (Odepa)
del Ministerio de Agricultura, Gobierno de Chile

Director y Representante Legal (S)
Adolfo Ochagavía Vial

Se puede reproducir total o parcialmente citando la fuente



CONTACTO SIAC
800 360 990

Sistema Integral de Información
y Atención Ciudadana

INFORMATIVO PRODUCIDO Y EDITADO POR ODEPA | TEATINOS 40 | PISO 8 | SANTIAGO DE CHILE |
FONO CONSULTA: 800 360 990 FONO MESA CENTRAL:(56-2) 23973000 | odepa@odepa.gob.cl

Se autoriza la reproducción total o parcial de la información citando la fuente (Odepa).



www.odepa.gob.cl

Teatinos 40, piso 7. Santiago, Chile
Teléfono : 800360990

www.odepa.gob.cl

TABLA DE CONTENIDO

Cuadro	Descripción	Página
Nº 1	Balanza de productos silvoagropecuarios, por periodo	4
Nº 2	Exportaciones país - Balanza de productos silvoagropecuarios, anual	5
Nº 3	Evolución de las exportaciones silvoagropecuarias por sector	6
Nº 4	Evolución de las importaciones silvoagropecuarias por sector	7
Nº 5	Balanza de productos silvoagropecuarios por clase y subsector	8
Nº 6	Balanza de productos silvoagropecuarios por zona económica	10
Nº 7	Exportación de productos silvoagropecuarios por país de destino	12
Nº 8	Importación de productos silvoagropecuarios por país de origen	13
Nº 9	Principales rubros exportados	14
Nº 10	Principales rubros importados	15
Nº 11	Exportaciones de frutas	16
Nº 12	Exportaciones de semillas para siembra	18
Nº 13	Exportaciones de bulbos, flores y musgos	19
Nº 14	Exportaciones de hortalizas y tubérculos	20
Nº 15	Exportaciones de vinos y alcoholes	21
Nº 16	Exportaciones pecuarias	22
Nº 17	Exportaciones forestales	23
Nº 18	Exportaciones de insumos y maquinaria	24
Nº 19	Importaciones de productos silvoagropecuarios	25
Nº 20	Importaciones de insumos y maquinaria	27

Gráfico	Descripción	Página
Nº 1	Balanza de productos silvoagropecuarios, por periodo	4
Nº 2	Balanza de productos silvoagropecuarios, anual	5
Nº 3	Evolución de las exportaciones silvoagropecuarias	6
Nº 4	Evolución de las importaciones silvoagropecuarias	7
Nº 5	Exportaciones silvoagropecuarios por clase	9
Nº 6	Exportaciones silvoagropecuarios por subsector	9
Nº 7	Exportaciones de productos silvoagropecuarios por zona económica	11
Nº 8	Importaciones de productos silvoagropecuarios por zona económica	11
Nº 9	Exportación de productos silvoagropecuarios por país de destino	12
Nº 10	Importación de productos silvoagropecuarios por país de origen	13
Nº 11	Principales productos silvoagropecuarios exportados	14
Nº 12	Principales productos silvoagropecuarios importados	15
Nº 13	Principales rubros exportados	16
Nº 14	Principales rubros importados	16

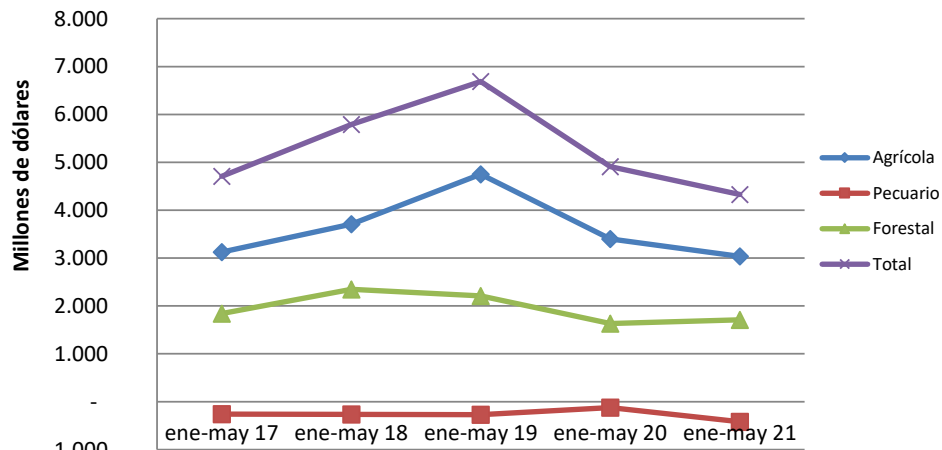
Las exportaciones que no son realizadas en la modalidad "a firme" pueden ser ajustadas de acuerdo al Informe de Variación de Valor (IVV), el cual afecta directamente a cada declaración de exportación en el mes en que fueron efectuadas. Por esta razón, las cifras de exportaciones pueden experimentar modificaciones cada vez que se aplican los IVV, ocasionando, eventualmente, el ajuste de los valores de exportación.

Cuadro N° 1
Balanza comercial de productos silvoagropecuarios por sector *
Chile - Mundo
Miles de dólares

Sector	2020		enero - mayo		Variación	Participación
	ene - dic	2020	2021	2021-2020	2021	
Exportaciones país	73.485.137	28.916.535	37.931.684	31,2%		
Minería	41.770.466	14.552.473	23.199.635	59,4%		
Exportaciones por sector						
Total	15.868.146	7.444.443	7.827.108	5,1%	20,6%	
Agrícola	9.898.453	5.047.888	5.191.366	2,8%	66,3%	
Pecuario	1.659.939	673.634	720.870	7,0%	9,2%	
Forestal	4.309.754	1.722.921	1.914.872	11,1%	24,5%	
Importaciones por sector						
Total	6.641.393	2.535.993	3.499.296	38,0%		
Agrícola	4.317.146	1.650.350	2.156.205	30,7%	61,6%	
Pecuario	2.110.613	795.912	1.138.540	43,0%	32,5%	
Forestal	213.634	89.731	204.551	128,0%	5,8%	
Balanza comercial de productos						
Total	9.226.753	4.908.450	4.327.812	-11,8%		
Agrícola	5.581.307	3.397.538	3.035.161	-10,7%	70,1%	
Pecuario	-450.674	-122.278	-417.670	-241,6%	-9,7%	
Forestal	4.096.120	1.633.190	1.710.321	4,7%	39,5%	

Fuente: elaborado por ODEPA con información del Servicio Nacional de Aduanas; Banco Central
 * Cifras sujetas a revisión por informes de variación de valor (IVV).

Gráfico N° 1
Evolución balanza de productos silvoagropecuarios



Fuente: elaborado po Odepa con información del Servicio Nacional de Aduanas

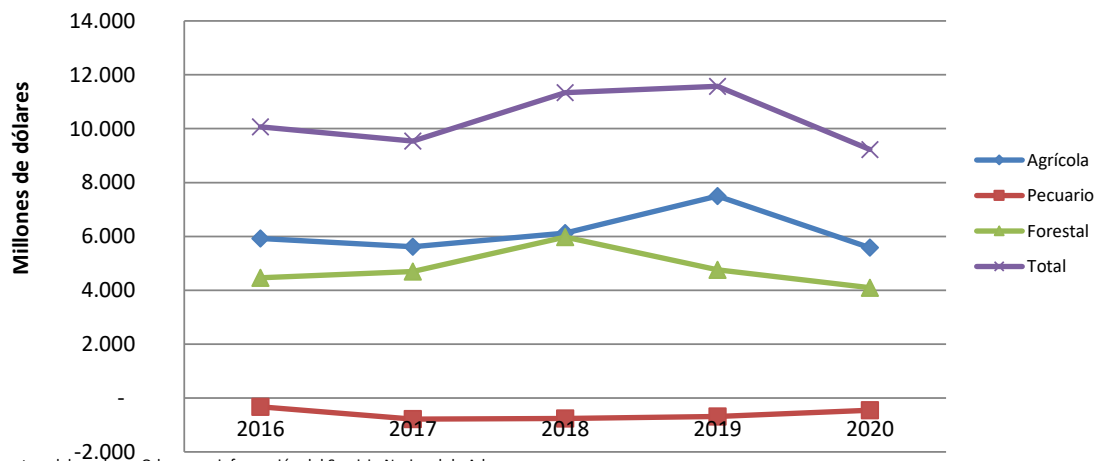
Cuadro N° 2
Exportaciones país - Balanza comercial de productos silvoagropecuarios por sector *
Chile - Mundo
Miles de dólares

Sector	2016	2017	2018	2019	2020	Variación 2020-19	Participación 2020
Exportaciones país	60.718.332	68.823.196	74.708.371	68.762.564	73.485.137	6,9%	
Minería	30.697.545	37.139.236	39.130.379	35.339.673	41.770.466	18,2%	
Exportaciones por sector							
Total	15.210.095	15.381.835	17.900.757	17.918.818	15.868.146	-11,4%	21,6%
Agrícola	9.250.572	9.238.481	10.212.418	11.444.852	9.898.453	-13,5%	62,4%
Pecuario	1.236.616	1.182.554	1.380.778	1.458.553	1.659.939	13,8%	10,5%
Forestal	4.722.907	4.960.800	6.307.561	5.015.413	4.309.754	-14,1%	27,2%
Importaciones por sector							
Total	5.142.751	5.844.993	6.560.187	6.345.535	6.641.393	4,7%	
Agrícola	3.325.911	3.619.177	4.085.984	3.945.256	4.317.146	9,4%	65,0%
Pecuario	1.562.037	1.965.208	2.142.776	2.140.199	2.110.613	-1,4%	31,8%
Forestal	254.803	260.608	331.427	260.080	213.634	-17,9%	3,2%
Balanza comercial de productos							
Total	10.067.344	9.536.842	11.340.570	11.573.283	9.226.753	-20,3%	
Agrícola	5.924.661	5.619.304	6.126.434	7.499.596	5.581.307	-25,6%	60,5%
Pecuario	-325.421	-782.654	-761.998	-681.646	-450.674	33,9%	-4,9%
Forestal	4.468.104	4.700.192	5.976.134	4.755.333	4.096.120	-13,9%	44,4%

Fuente: elaborado por ODEPA con información del Servicio Nacional de Aduanas y Banco Central

* Cifras sujetas a revisión por informes de variación de valor (IVV).

Gráfico N° 2
Evolución balanza anual de productos silvoagropecuarios



Fuente: elaborado por Odepa con información del Servicio Nacional de Aduanas

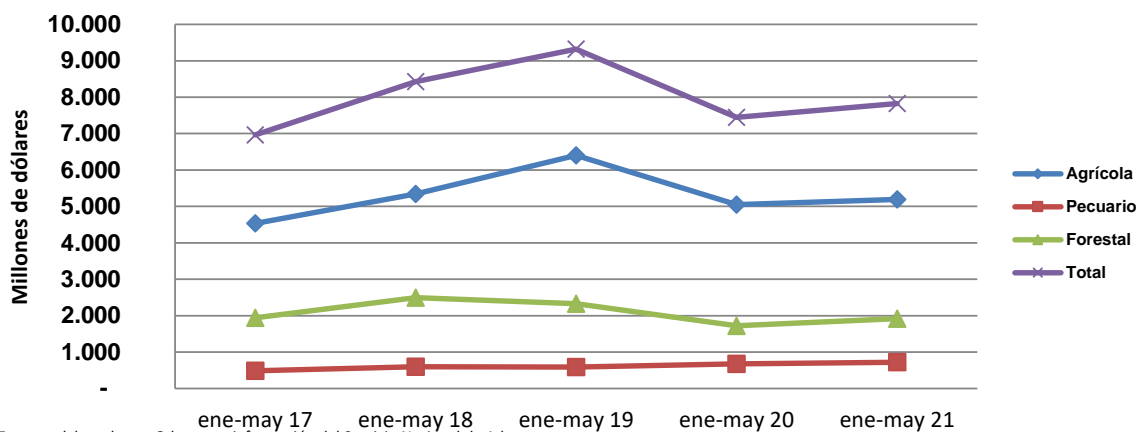
Cuadro N° 3
Evolución de las exportaciones silvoagropecuarias por sector*
Chile - Mundo
Miles de dólares

Sector	enero - mayo				
	2017	2018	2019	2020	2021
Agrícola	4.533.804	5.339.883	6.402.892	5.047.888	5.191.366
Pecuario	487.220	594.454	589.522	673.634	720.870
Forestal	1.944.844	2.494.722	2.327.747	1.722.921	1.914.872
Total	6.965.868	8.429.059	9.320.161	7.444.443	7.827.108

Fuente: elaborado por Odepa con información del Servicio Nacional de Aduanas

* Cifras sujetas a revisión por informes de variación de valor (IVV).

Gráfico N° 3
Evolución de las exportaciones silvoagropecuarias



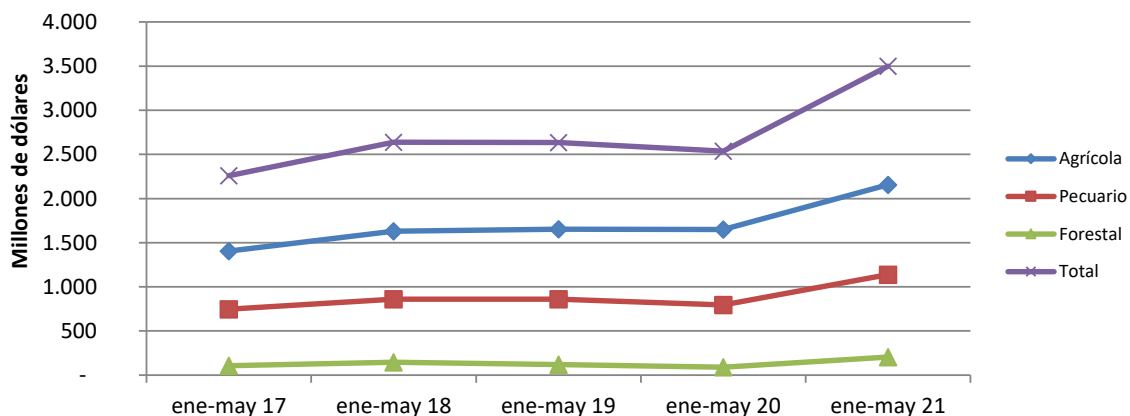
Fuente: elaborado por Odepa con información del Servicio Nacional de Aduanas

Cuadro N° 4
Evolución de las importaciones silvoagropecuarias por sector
Chile - Mundo
Miles de dólares

Sector	enero - mayo				
	2017	2018	2019	2020	2021
Agrícola	1.405.060	1.630.310	1.652.636	1.650.350	2.156.205
Pecuario	746.972	859.152	861.582	795.912	1.138.540
Forestal	106.491	147.250	118.838	89.731	204.551
Total	2.258.523	2.636.712	2.633.056	2.535.993	3.499.296

Fuente: elaborado por Odepa con información del Servicio Nacional de Aduanas

Gráfico N° 4
Evolución de las importaciones silvoagropecuarias



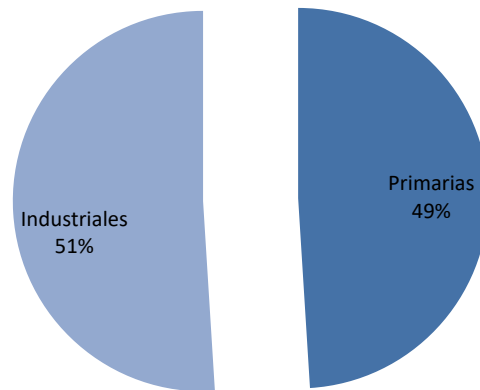
Fuente: elaborado por Odepa con información del Servicio Nacional de Aduanas

Cuadro N° 5
Balanza comercial de productos silvoagropecuarios por clase y sector*
Chile - Mundo
Miles de dólares

Clase y sector	2020	enero - mayo		Variación	Participación
		2020	2021	2021-2020	2021
Exportaciones por clase y sector					
Total silvoagropecuario	15.868.146	7.444.443	7.827.108	5,1%	
Productos primarios	6.643.430	3.834.325	3.835.925	0,0%	49,0%
Agrícola	6.209.051	3.615.253	3.670.829	1,5%	95,7%
Pecuario	80.726	24.939	42.513	70,5%	1,1%
Forestal	353.653	194.133	122.583	-36,9%	3,2%
Productos industriales	9.224.715	3.610.120	3.991.183	10,6%	51,0%
Agrícola	3.689.401	1.432.636	1.520.537	6,1%	38,1%
Pecuario	1.579.213	648.696	678.357	4,6%	17,0%
Forestal	3.956.101	1.528.788	1.792.289	17,2%	44,9%
Importaciones por clase y sector					
Total silvoagropecuario	6.641.393	2.535.993	3.499.296	38,0%	
Productos primarios	1.621.677	563.634	726.889	29,0%	20,8%
Agrícola	1.526.242	524.216	693.404	32,3%	95,4%
Pecuario	77.959	33.455	24.105	-27,9%	3,3%
Forestal	17.476	5.963	9.380	57,3%	1,3%
Productos industriales	5.019.715	1.972.359	2.772.407	40,6%	79,2%
Agrícola	2.790.903	1.126.134	1.462.801	29,9%	52,8%
Pecuario	2.032.654	762.457	1.114.435	46,2%	40,2%
Forestal	196.158	83.768	195.171	133,0%	7,0%
Balanza comercial de productos					
Total silvoagropecuario	9.226.753	4.908.450	4.327.812	-11,8%	
Primario	5.021.753	3.270.691	3.109.036	-4,9%	71,8%
Agrícola	4.682.809	3.091.037	2.977.425	-3,7%	95,8%
Pecuario	2.767	-8.516	18.408	-316,2%	0,6%
Forestal	336.177	188.170	113.203	-39,8%	3,6%
Industrial	4.205.000	1.637.761	1.218.776	-25,6%	28,2%
Agrícola	898.498	306.502	57.736	-81,2%	4,7%
Pecuario	-453.441	-113.761	-436.078	-283,3%	-35,8%
Forestal	3.759.943	1.445.020	1.597.118	10,5%	131,0%

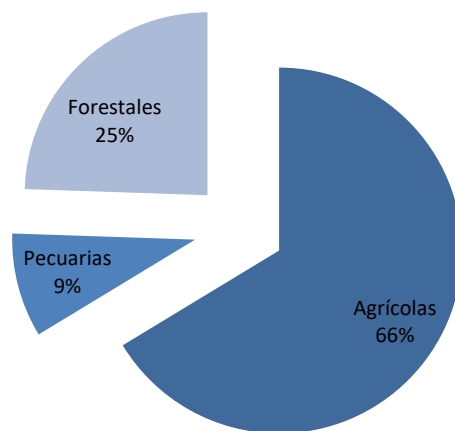
Fuente: elaborado por Odepa con información del Servicio Nacional de Aduanas
* Cifras sujetas a revisión por informes de variación de valor (IVV).

Gráfico Nº 5
Exportaciones silvoagropecuarias por clase
Participación enero - mayo 2021



Fuente: elaborado por Odepa con información del Servicio Nacional de Aduanas

Gráfico Nº 6
Exportaciones silvoagropecuarias por sector
Participación enero - mayo 2021



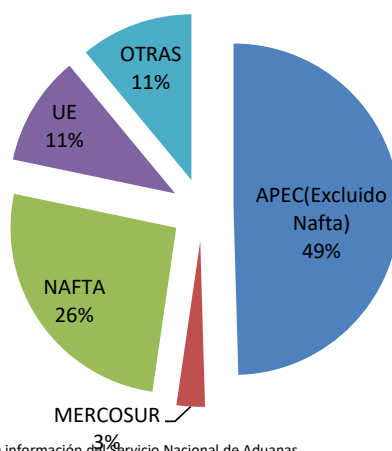
Fuente: elaborado por Odepa con información del Servicio Nacional de Aduanas

Cuadro N° 6				
Balanza de productos silvoagropecuarios por zona económica *				
Miles de dólares				
Zona económica		Exportaciones	Importaciones	Saldo
APEC (Excluido NAFTA)				
	2020	7.034.415	499.934	6.534.481
	ene-may 2020	3.427.720	190.249	3.237.472
	ene-may 2021	3.877.391	302.392	3.575.000
	Var. (%) 2021/2020	13,1	58,9	10,4
UE (27) Brexit				
	2020	2.090.625	699.179	1.391.446
	ene-may 2020	913.118	278.553	634.565
	ene-may 2021	838.931	435.755	403.176
	Var. (%) 2021/2020	-8,1	56,4	-36,5
MERCOSUR				
	2020	644.553	3.419.600	-2.775.047
	ene-may 2020	225.077	1.267.515	-1.042.437
	ene-may 2021	216.322	1.727.243	-1.510.921
	Var. (%) 2021/2020	-3,9	36,3	44,9
NAFTA				
	2020	4.096.729	1.382.609	2.714.121
	ene-may 2020	1.985.671	535.096	1.450.575
	ene-may 2021	2.033.728	705.402	1.328.326
	Var. (%) 2021/2020	2,4	31,8	-8,4
Otras				
	2020	2.001.824	640.071	1.361.752
	ene-may 2020	892.856	264.581	628.276
	ene-may 2021	860.736	328.504	532.232
	Var. (%) 2021/2020	-3,6	24,2	-15,3
Balanza comercial de productos				
	2020	15.868.146	6.641.393	9.226.753
	ene-may 2020	7.444.443	2.535.993	4.908.450
	ene-may 2021	7.827.108	3.499.296	4.327.812
	Var. (%) 2021/2020	5,1	38,0	-11,8

Fuente: elaborado por Odepa con información del Servicio Nacional de Aduanas.

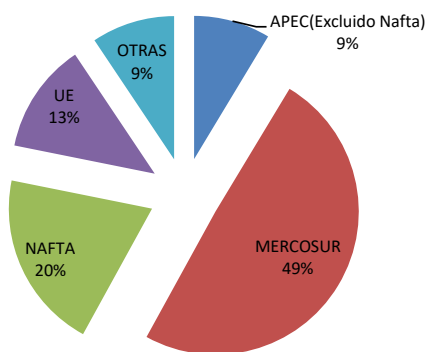
* Cifras sujetas a revisión por informes de variación de valor (IVV).

Gráfico N° 7
Exportación de productos silvoagropecuarios por zona económica
Participación enero - mayo 2021



Fuente: elaborado por Odepa con información del Servicio Nacional de Aduanas

Gráfico N° 8
Importación de productos silvoagropecuarios por zona económica
Participación enero - mayo 2021



Fuente: elaborado por Odepa con información del Servicio Nacional de Aduanas

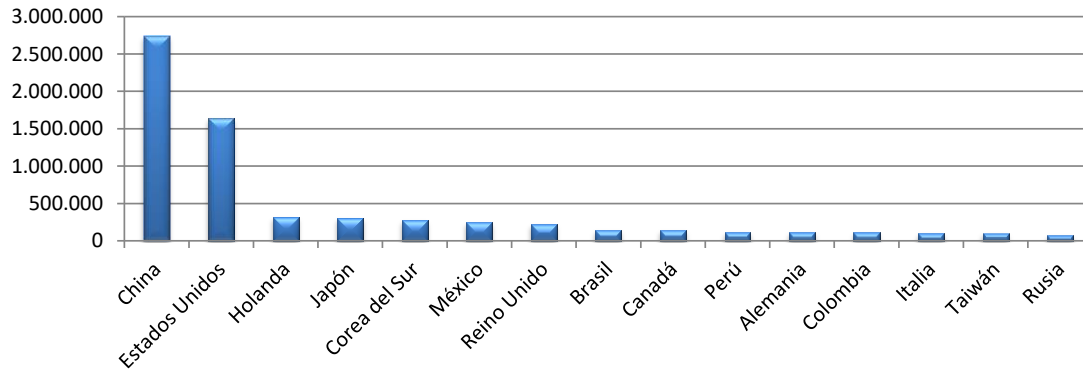
Cuadro N°7
Exportación de productos silvoagropecuarios por país de destino*

País	2020	enero - mayo		Variación	Participación
		2020	2021	2021-2020	2021
China	4.506.728	2.282.403	2.742.529	20,2%	35,0%
Estados Unidos	3.277.982	1.594.364	1.638.333	2,8%	20,9%
Holanda	693.113	359.648	320.497	-10,9%	4,1%
Japón	824.896	387.973	305.350	-21,3%	3,9%
Corea del Sur	530.231	258.022	277.361	7,5%	3,5%
México	512.350	228.849	248.715	8,7%	3,2%
Reino Unido	499.957	252.840	218.212	-13,7%	2,8%
Brasil	442.788	154.704	147.689	-4,5%	1,9%
Canadá	306.398	162.458	146.680	-9,7%	1,9%
Perú	316.246	110.068	116.242	5,6%	1,5%
Alemania	315.325	126.598	114.321	-9,7%	1,5%
Colombia	275.668	109.248	113.907	4,3%	1,5%
Italia	327.130	118.175	102.040	-13,7%	1,3%
Taiwán	221.147	115.733	101.300	-12,5%	1,3%
Rusia	171.259	84.721	79.812	-5,8%	1,0%
Otros países	2.646.931	1.098.638	1.154.120	5,1%	14,7%
TOTAL	15.868.146	7.444.443	7.827.108	5,1%	100,0%

Fuente: elaborado por Odepa con información del Servicio Nacional de Aduanas.

* Cifras sujetas a revisión por informes de variación de valor (IVV).

Gráfico N° 9
Exportación de productos silvoagropecuarios por país de destino
Miles de dólares enero - mayo 2021



Fuente: elaborado por Odepa con información del Servicio Nacional de Aduanas

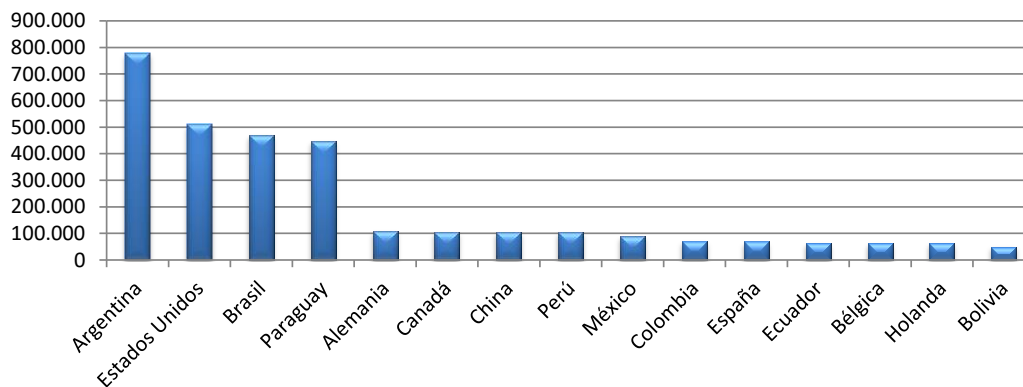
Cuadro N° 8
Importación de productos silvoagropecuarios por país de origen *

Miles de dólares CIF

País	2020	enero - mayo		Variación 2021-2020	Participación 2021
		2020	2021		
Argentina	1.677.198	684.772	777.099	13,5%	22,2%
Estados Unidos	932.699	398.389	508.977	27,8%	14,5%
Brasil	939.522	331.586	470.585	41,9%	13,4%
Paraguay	742.210	230.912	446.073	93,2%	12,7%
Alemania	133.492	51.968	110.172	112,0%	3,1%
Canadá	327.213	95.731	106.505	11,3%	3,0%
China	186.547	65.584	106.043	61,7%	3,0%
Perú	152.236	54.501	104.951	92,6%	3,0%
México	122.696	40.976	89.920	119,4%	2,6%
Colombia	114.375	45.406	69.521	53,1%	2,0%
España	130.146	52.414	69.026	31,7%	2,0%
Ecuador	139.604	54.871	64.976	18,4%	1,9%
Bélgica	94.166	35.021	64.669	84,7%	1,8%
Holanda	121.089	47.476	64.071	35,0%	1,8%
Bolivia	92.806	45.254	50.273	11,1%	1,4%
Otros países	735.393	301.131	396.434	31,6%	11,3%
TOTAL	6.641.393	2.535.993	3.499.296	38,0%	100,0%

Fuente: elaborado por Odepa con información del Servicio Nacional de Aduanas.

Gráfico N° 10
Importación de productos silvoagropecuarios por país de origen
Miles de dólares enero - mayo 2021



Fuente: elaborado por Odepa con información del Servicio Nacional de Aduanas

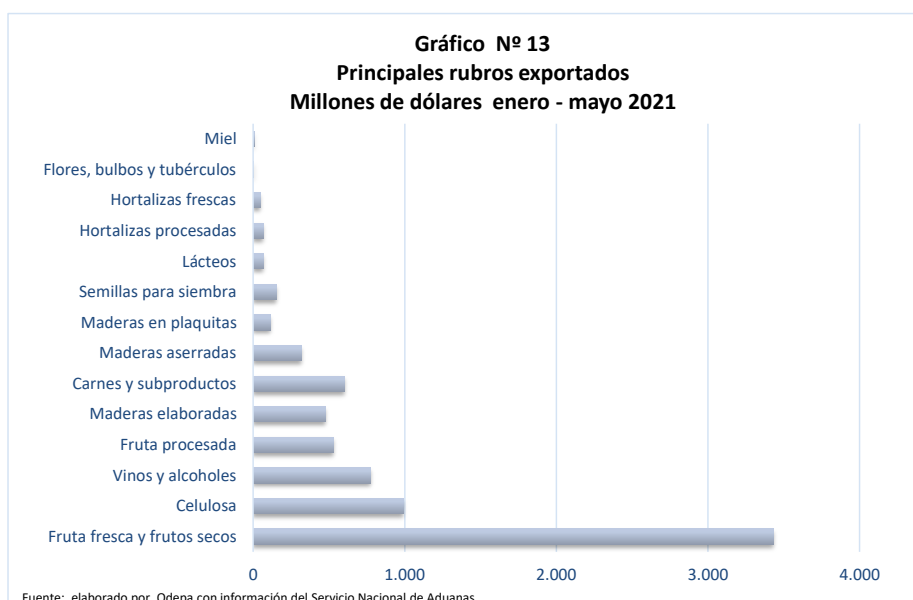
Cuadro N° 9

Principales rubros exportados

Rubro	Volumen (toneladas/miles de litros ¹)				Valor (miles de USD FOB)*				
	2020	enero - mayo			2020	enero - mayo			Part. 2021
		2020	2021	Var % 21/20		2020	2021	Var % 21/20	
Exportaciones totales					15.868.146	7.444.443	7.827.108	5,1%	
Fruta fresca y frutos secos	2.689.688	1.527.790	1.483.243	-2,9%	5.707.498	3.331.877	3.431.349	3,0%	43,8%
Celulosa	4.314.795	1.721.381	1.764.076	2,5%	2.086.140	827.207	990.936	19,8%	12,7%
Vinos y alcoholes	862.106	340.103	347.602	2,2%	1.843.601	705.905	774.765	9,8%	9,9%
Fruta procesada	614.409	245.284	255.635	4,2%	1.247.824	490.714	531.705	8,4%	6,8%
Maderas elaboradas	-	-	-	-	1.112.627	406.008	478.640	17,9%	6,1%
Carnes y subproductos	521.391	204.813	206.656	0,9%	1.397.278	568.137	603.641	6,2%	7,7%
Maderas aserradas	-	-	-	-	732.180	279.834	316.667	13,2%	4,0%
Maderas en plaquitas	4.767.360	2.407.436	1.607.287	-33,2%	333.718	185.325	113.382	-38,8%	1,4%
Semillas para siembra	52.987	37.009	29.225	-21,0%	331.016	196.225	153.955	-21,5%	2,0%
Lácteos	71.065	29.660	29.825	0,6%	156.031	66.213	65.256	-1,4%	0,8%
Hortalizas procesadas	194.754	81.284	55.553	-31,7%	208.928	84.581	65.706	-22,3%	0,8%
Hortalizas frescas	63.586	52.734	38.685	-26,6%	55.076	43.602	46.919	7,6%	0,6%
Flores, bulbos y tubérculos	108.920	41.450	37.105	-10,5%	33.092	6.358	5.102	-19,7%	0,1%
Miel	2.015	1.098	1.503	37,0%	6.166	3.236	6.403	97,9%	0,1%

Fuente: elaborado por Odepa con información del Servicio Nacional de Aduanas. * Cifras sujetas a revisión por informes de variación de valor (IVV).

Nota 1: volumen de vinos y alcoholes en miles de litros.



Cuadro N° 10

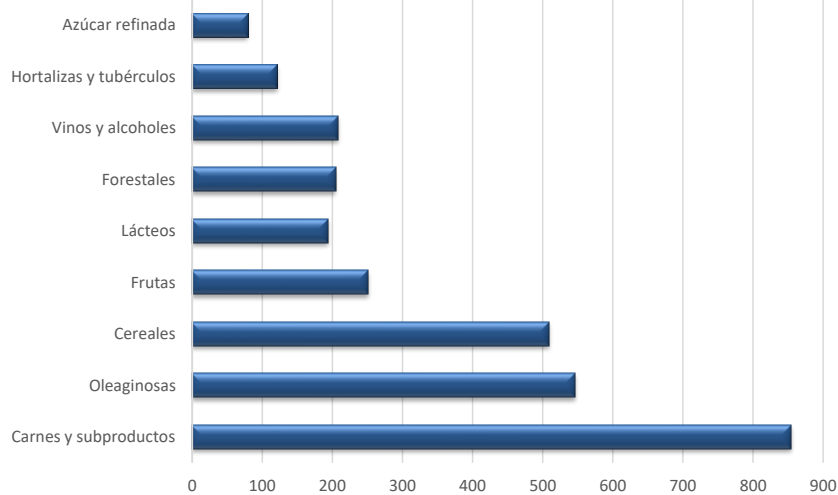
Principales rubros importados

Rubro	Volumen (toneladas/miles de litros ¹)				Valor (miles de USD CIF)*				
	2020	enero - mayo			2020	enero - mayo			
		2020	2021	Var % 21/20		2020	2021	Var % 21/20	Part. 2021
Importaciones totales					6.641.393	2.535.993	3.499.296	38,0%	
Carnes y subproductos	465.438	163.952	239.565	46,1%	1.540.209	572.514	854.217	49,2%	24,4%
Bovinos	228.099	77.627	104.857	35,1%	1.068.551	383.715	563.559	46,9%	16,1%
Cerdos	106.403	38.025	62.543	64,5%	286.079	109.020	175.867	61,3%	5,0%
Aves	126.671	46.272	69.071	49,3%	171.084	72.760	106.067	45,8%	3,0%
Oleaginosas	1.853.619	777.856	793.596	2,0%	1.046.926	435.791	546.520	25,4%	15,6%
Aceites	354.424	148.815	133.391	-10,4%	342.198	140.329	174.378	24,3%	5,0%
Tortas y residuos de soya	964.095	396.654	461.391	16,3%	357.746	143.780	207.993	44,7%	5,9%
Cereales	4.520.524	1.610.974	1.661.795	3,2%	1.124.551	402.713	509.425	26,5%	14,6%
Trigo	1.150.727	472.141	581.319	23,1%	282.604	112.480	162.583	44,5%	4,6%
Maiz	2.787.780	954.526	830.425	-13,0%	556.128	197.365	229.227	16,1%	6,6%
Arroz	198.180	70.772	67.048	-5,3%	100.343	33.372	34.769	4,2%	1,0%
Frutas	514.913	192.110	245.011	27,5%	424.556	159.892	251.673	57,4%	7,2%
Lácteos	112.747	41.163	57.915	40,7%	349.121	133.467	194.345	45,6%	5,6%
Forestales					213.634	89.731	204.551	128,0%	5,8%
Maderas elaboradas					168.462	71.859	181.889	153,1%	5,2%
Vinos y alcoholes	274.457	97.232	147.415	51,6%	303.759	113.059	208.588	84,5%	6,0%
Hortalizas y tubérculos	258.408	83.494	115.017	37,8%	244.781	89.122	121.596	36,4%	3,5%
Azúcar refinada	409.856	194.774	176.966	-9,1%	162.562	77.394	79.140	2,3%	2,3%

Fuente: elaborado por Odepa con información del Servicio Nacional de Aduanas.

Nota ¹: volumen de vinos y alcoholes en miles de litros.

Gráfico N° 14
Principales rubros importados
Millones de dólares enero - mayo 2021



Fuente: elaborado por Odepa con información del Servicio Nacional de Aduanas

Cuadro N° 11

Exportaciones de frutas *

Productos	Volumen (toneladas)				Valor (miles de USD FOB)			
	2020	enero - mayo		Var % 21/20	2020	enero - mayo*		Var % 21/20
		2020	2021			2020	2021	
Total frutas	3.304.096	1.773.074	1.738.879	-1,9	6.955.322	3.822.591	3.963.054	3,7
Primario	2.689.688	1.527.790	1.483.243	-2,9	5.707.498	3.331.877	3.431.349	3,0
Fruta fresca	2.566.322	1.505.930	1.459.269	-3,1	5.118.867	3.231.616	3.333.629	3,2
Uvas	604.097	594.938	509.103	-14,4	1.032.171	1.016.654	814.946	-19,8
Manzanas	660.011	274.154	231.673	-15,5	588.496	238.237	203.258	-14,7
Kiwis	147.390	52.954	39.354	-25,7	208.394	71.069	56.532	-20,5
Paltas (aguacates)	96.883	31.624	8.781	-72,2	273.736	83.407	31.897	-61,8
Ciruelas	125.726	124.957	118.942	-4,8	194.241	193.022	161.010	-16,6
Peras	113.985	83.368	83.214	-0,2	122.904	92.211	82.761	-10,2
Arándanos	106.217	84.389	95.937	13,7	546.185	422.438	483.929	14,6
Nectarines	72.964	69.870	68.992	-1,3	97.102	91.870	86.890	-5,4
Melocotones (duraznos)	28.634	25.424	23.763	-6,5	40.603	35.013	29.421	-16,0
Limones	93.188	1.159	1.665	43,6	97.933	1.416	1.572	11,1
Mandarinas, clementinas, wilking e híbridas	182.337	11.630	6.528	-43,9	242.016	19.075	6.957	-63,5
Cerezas	232.393	145.175	266.000	83,2	1.553.124	954.033	1.362.085	42,8
Naranjas	90.150	247	22	-91,2	98.437	204	30	-85,2
Otros	12.346	6.040	5.297	-12,3	23.523	12.967	12.341	-4,8
Frutos secos	123.366	21.860	23.974	9,7	588.631	100.261	97.720	-2,5
Almendras con cáscara, frescas o secas	34	29	0		62	35	0	
Almendras sin cáscara	6.457	1.613	1.362	-15,6	42.793	12.233	8.142	-33,4
Avellanas con cáscara, frescas o secas	909	808	0		3.351	2.969	0	
Avellanas sin cáscara, frescas o secas	17.256	4.076	2.584	-36,6	150.306	31.496	23.178	-26,4
Castañas, frescas o secas, incluso sin cáscara	3.180	446	1.128	152,7	5.019	651	2.028	211,6
Cocos	13	5	4	-32,9	52	20	16	-19,2
Nueces de nogal con cáscara	65.699	12.168	13.952	14,7	179.610	33.502	37.009	10,5
Nueces de nogal sin cáscara	29.808	2.714	4.927	81,6	207.354	19.356	27.288	41,0
Pistachos	2	0	0		35	0	0	
Los demás frutos de cáscara, frescos o secos, incluso s	7	0	18		50	0	58	

Fuente: elaborado por Odepa con información del Servicio Nacional de Aduanas.

* Valores 2021 con ajuste parcial de informes de variación de valor (IVV). Estos valores se irán ajustando en los próximos meses y en algunos casos difieren del Banco Central por las proyecciones de IVV que realiza.

Cuadro N° 11 (continuación)

Exportaciones de frutas *

Productos	Volumen (toneladas)				Valor (miles de USD FOB)			
	2020	enero - mayo		Var % 21/20	2020	enero - mayo		Var % 21/20
		2020	2021			2021	2020	
Industrial	614.409	245.284	255.635	4,2	1.247.824	490.714	531.705	8,4
Compotas	122.767	51.812	45.751	-11,7	140.172	58.231	50.781	-12,8
Damascos	547	310	139	-55,1	652	370	202	-45,3
Duraznos	26.511	14.646	11.869	-19,0	24.232	13.259	11.539	-13,0
Otras	95.708	36.855	33.743	-8,4	115.288	44.602	39.040	-12,5
Conservas	82.839	36.657	31.513	-14,0	113.631	49.371	43.618	-11,7
Aceitunas	303	108	65	-39,8	600	226	166	-26,8
Cerezas	3.648	1.371	1.319	-3,8	9.056	3.572	3.327	-6,9
Damascos	41	21	21	0,0	73	37	37	0,0
Duraznos	43.781	20.045	17.182	-14,3	54.215	24.325	21.526	-11,5
Las demás frutas preparadas o conservadas	6.417	1.972	2.874	45,7	14.697	5.158	6.540	26,8
Los demás frutos de cáscara y semillas, incluidas las me	1.064	420	422	0,6	8.751	3.704	3.233	-12,7
Mezclas preparadas o conservadas	0	0	0		0	0	0	
Peras	2.720	879	55	-93,8	3.288	977	52	-94,7
Otras conservas	24.865	11.841	9.575	-19,1	22.950	11.372	8.738	-23,2
Congelados	171.002	86.412	95.085	10,0	434.722	213.557	257.012	20,3
Arándanos	44.677	19.086	24.044	26,0	122.813	51.962	66.033	27,1
Frambuesas	20.102	11.080	8.107	-26,8	68.045	36.696	38.559	5,1
Frutillas	55.492	31.718	38.289	20,7	119.215	66.521	84.281	26,7
Moras	17.334	12.826	10.555	-17,7	35.383	25.949	28.880	11,3
Zarzamoras, mora-frambuesas y grosellas	447	311	849	173,0	1.544	1.001	2.420	141,8
Las demás	32.949	11.391	13.240	16,2	87.723	31.427	36.838	17,2
Deshidratados	131.873	38.815	34.237	-11,8	339.575	100.937	89.725	-11,1
Ciruelas secas	64.282	17.299	13.017	-24,8	159.611	42.677	36.515	-14,4
Manzanas	4.369	1.245	1.368	9,8	27.268	8.076	8.951	10,8
Mosquetas	5.143	1.202	1.047	-12,9	20.575	4.668	3.823	-18,1
Pasas	57.586	18.895	18.668	-1,2	124.636	43.087	37.506	-13,0
Otros deshidratados	493	174	139	-20,2	7.484	2.429	2.930	20,6
Extracción de aceites	18.713	5.438	2.688	-50,6	68.509	21.316	13.403	-37,1
Aceite de oliva, virgen	16.269	4.270	2.048	-52,0	57.179	16.990	9.524	-43,9
Aceite de rosa mosqueta y sus fracciones	131	42	59	39,7	6.400	2.349	1.800	-23,4
Aceite de palta	29	7	16	127,8	476	120	252	110,4
Otros	2.284	1.119	565	-49,5	4.453	1.856	1.826	-1,6
Jugos	85.721	25.748	45.806	77,9	142.836	44.636	74.202	66,2
Manzanas	42.291	10.166	27.857	174,0	56.816	14.219	36.922	159,7
Uva (Incluido el mosto)	31.371	10.963	13.984	27,6	56.882	19.978	25.528	27,8
Naranja	65	14	26	93,1	90	24	61	159,4
Otros jugos	11.995	4.606	3.938	-14,5	29.048	10.416	11.692	12,2
Otras frutas	1.494	402	555	38,2	8.380	2.666	2.964	11,2

Fuente: elaborado por Odepa con información del Servicio Nacional de Aduanas. * Cifras sujetas a revisión por informes de variación de valor (IVV).

Cuadro N° 12

Exportaciones de semillas para siembra *

Productos	Volumen (toneladas)				Valor (miles de USD FOB)			
	2020	enero - mayo		Var % 21/20	2020	enero - mayo		Var % 21/20
		2020	2021			2020	2021	
Total semillas	52.987	37.009	29.225	-21,0	331.016	196.225	153.955	-21,5
Hortalizas	1.800	678	896	32,1	159.585	70.047	66.232	-5,4
Brocoli	74	42	48	13,2	15.639	9.458	8.979	-5,1
Sandía	21	8	7	-21,4	20.294	8.370	5.777	-31,0
Pimiento	12	2	1	-39,1	14.481	4.771	3.839	-19,5
Repollo	194	94	65	-30,4	13.675	6.273	5.172	-17,6
Coliflor	53	40	28	-28,6	10.395	7.243	7.335	1,3
Zanahoria	281	72	83	15,4	22.171	6.606	5.568	-15,7
Zapallo	105	23	13	-44,1	6.130	2.293	1.620	-29,3
Pepino	104	7	12	58,5	9.230	1.187	1.917	61,6
Otras hortalizas	955	390	639	63,9	47.570	23.848	26.025	9,1
Maiz	30.322	24.037	18.155	-24,5	99.703	83.318	55.936	-32,9
Girasol	4.377	2.988	2.090	-30,1	21.898	14.983	8.273	-44,8
Raps/nabos	4.505	4.309	3.012	-30,1	15.961	14.818	9.898	-33,2
Flores	12	3	3	6,7	10.918	4.820	3.834	-20,5
Soya	7.704	2.547	2.315	-9,1	15.237	4.518	4.906	8,6
Forrajera	261	118	0	-99,8	1.042	255	16	-93,7
Porotos y frejoles	612	369	733	98,7	1.714	1.059	1.821	72,0
Avena	2.143	1.558	1.039	-33,3	1.617	1.212	792	-34,6
Mostaza	1	0	46	10.126,4	19	9	187	1.992,3
Papas	706	49	25	-49,3	716	35	23	-34,3
Arvejas	110	110	713	547,7	169	169	1.101	552,5
Remolacha	6	6	4	-36,7	33	9	6	-28,3
Trigo	0	0	0		0	0	0	
Cebada	0	0	4		0	0	8	
Otras semillas	428	237	190	-19,9	2.402	974	923	-5,2

Fuente: elaborado por Odepa con información del Servicio Nacional de Aduanas. * Cifras sujetas a revisión por informes de variación de valor (IVV).

Cuadro N° 13

Exportaciones de bulbos, flores de corte y musgos *

Productos	Volumen (toneladas/unidades)				Valor (miles de USD FOB)			
	2020	enero - mayo		Var % 21/20	2020	enero - mayo		Var % 21/20
		2020	2021			2020	2021	
Total flores/bulbos/musgos	108.920	41.450	37.105	-10,5	33.092	6.358	5.102	-19,7
Bulbos en reposo vegetativo ¹	108.285	41.278	36.849	-10,7	22.946	4.896	3.289	-32,8
Bulbos de liliium	73.129	15.503	17.828	15,0	19.640	2.517	1.918	-23,8
Bulbos de tulipán	33.545	25.543	18.748	-26,6	3.072	2.347	1.353	-42,4
Bulbos de cala	150	149	0		28	27	0	
Los demás bulbos en reposo	1.461	84	273	225,0	205	5	18	250,8
Bulbos en vegetación o en flor ¹	1	0	0		1	0	0	
Bulbos de liliium	0	0	0		0	0	0	
Bulbos de tulipán	0	0	0		0	0	0	
Los demás bulbos	1	0	0		1	0	0	
Flores de corte	394	73	95	29,6	9.007	993	1.038	4,5
Azucenas frescas	0	0	0		1	0	0	
Tulipán	2	1	0		13	8	0	
Peonias	260	41	43	3,6	5.920	509	420	-17,6
Calas	0	0	0		2	0	0	
Las demás flores	131	31	52	67,5	3.070	476	618	29,8
Musgos y líquenes	240	98	162	65,0	1.137	469	775	65,4
Los demás follajes frescos	0	0	0		0	0	0	

Fuente: elaborado por Odepa con información del Servicio Nacional de Aduanas. * Cifras sujetas a revisión por informes de variación de valor (IVV). 1/ Unidades

Cuadro N° 14

Exportaciones de hortalizas y tubérculos *

Productos	Volumen (toneladas)				Valor (miles de USD FOB)			
	2020	enero - mayo		Var % 21/20	2020	enero - mayo		Var % 21/20
		2020	2021			2020	2021	
Total hortalizas y tubérculos	258.340	134.019	94.237	-29,7	264.004	128.183	112.625	-12,1
Primario	63.586	52.734	38.685	-26,6	55.076	43.602	46.919	7,6
Achicorias, radichios	1	1	0		-5	-5	0	
Ajos	14.259	10.843	12.986	19,8	33.483	25.668	32.913	28,2
Alcachofas	80	0	0		154	0	0	
Cebollas	45.609	39.939	25.532	-36,1	18.875	16.728	13.633	-18,5
Chalotes	0	0	0		0	0	0	
Espárragos	10	0	3	2.212,3	45	1	14	1.995,2
Judías (porotos)	0	0	0		0	0	0	
Lechugas	0	0	0		1	1	0	
Melones frescos	0	0	0		0	0	0	
Orégano, fresco o seco	211	83	47	-43,5	990	389	262	-32,7
Papas, excepto para siembra	2.223	1.473	105	-92,9	863	551	40	-92,8
Pimientos frescos o refrigerados	0	0	0		2	1	0	
Tomates	1	1	0		2	1	0	
Zanahorias y nabos	1.042	318	0		321	95	0	
Zapallos	105	70	0		71	39	0	
Otras hortalizas	43	6	11	88,4	272	133	58	-56,5
Industrial	194.754	81.284	55.553	-31,7	208.928	84.581	65.706	-22,3
Congelados	12.987	4.889	3.883	-20,6	40.464	16.173	13.596	-15,9
Conservas	1.048	242	215	-11,2	3.093	1.002	635	-36,7
Deshidratados	1.440	741	1.084	46,2	6.229	2.812	3.499	24,4
Pastas pulpas y jugos	179.280	75.412	50.371	-33,2	159.143	64.594	47.976	-25,7

Fuente: elaborado por Odepa con información del Servicio Nacional de Aduanas. * Cifras sujetas a revisión por informes de variación de valor (IVV).

Cuadro N° 15								
Exportaciones de vinos y alcoholes *								
Productos	Volumen (miles de litros)				Valor (miles de USD FOB)			
	2020	enero - mayo		Var % 21/20	2020	enero - mayo		Var % 21/20
	2020	2021			2020	2021		
Total vinos y alcoholes	862.106	340.103	347.602	2,2	1.843.601	705.905	774.765	9,8
Vinos	850.323	335.429	343.143	2,3	1.826.813	697.693	769.156	10,2
Vinos envasados**	510.687	195.525	203.627	4,1	1.533.462	580.390	648.151	11,7
Vino con denominación de origen (envasado)	445.893	170.934	177.758	4,0	1.393.896	529.651	592.459	11,9
Chardonnay	36.623	14.680	13.437	-8,5	110.487	44.002	43.144	-1,9
Chenin Blanc	1	0	1	1.215,0	10	1	9	1.191,8
Pedro Jiménez	318	32	48	51,9	563	91	143	57,2
Pinot Blanc	132	45	949	2.016,2	449	156	3.020	1.839,4
Riesling y Viognier	1.750	700	717	2,5	5.989	2.414	2.700	11,8
Sauvignon Blanc	43.350	17.198	15.003	-12,8	120.039	47.828	44.613	-6,7
Los demás vinos blancos	5.664	1.896	1.680	-11,4	17.040	5.796	5.345	-7,8
Mezclas de vinos blancos	38.434	16.617	15.870	-4,5	103.307	44.270	44.369	0,2
Cabernet Franc	221	77	74	-3,5	1.317	456	472	3,6
Cabernet Sauvignon	83.843	29.888	34.071	14,0	275.290	99.644	120.100	20,5
Carménère	28.341	9.844	11.367	15,5	93.365	33.996	40.906	20,3
Cot (Malbec)	5.765	2.519	2.324	-7,7	17.969	7.766	7.727	-0,5
Merlot	33.138	12.177	12.991	6,7	85.588	32.845	36.657	11,6
Pinot Noir	8.719	3.752	3.586	-4,4	35.312	14.378	15.607	8,5
Syrah	7.210	2.793	2.756	-1,3	28.502	11.345	11.677	2,9
Los demás vinos tintos	3.991	1.261	2.142	69,9	15.520	4.771	9.286	94,6
Mezclas de vino tinto	136.983	53.314	56.525	6,0	453.443	168.621	195.050	15,7
Los demás vinos (con D.O.)	11.409	4.143	4.215	1,7	29.707	11.273	11.633	3,2
Otros vinos envasados	64.794	24.591	25.868	5,2	139.566	50.739	55.692	9,8
Vinos en envases entre 2 y 10 lts.	22.384	8.068	9.175	13,7	41.489	14.219	17.318	21,8
Vinos capacidad inferior o igual a 2 lts.	37.760	14.907	14.834	-0,5	79.828	29.712	31.620	6,4
Vinos con pulpa de frutas capacidad <= a 2 lts.	1.175	350	590	68,7	3.575	1.127	1.685	49,5
Vino espumoso	3.476	1.267	1.269	0,2	14.675	5.681	5.068	-10,8
Vino granel	339.636	139.904	139.517	-0,3	293.351	117.303	121.006	3,2
Otros mostos y alcoholes	11.783	4.674	4.458	-4,6	16.788	8.212	5.609	-31,7
Mostos	2.196	1.657	133	-92,0	4.671	3.664	262	-92,8
Pisco	302	114	193	69,5	2.080	755	1.055	39,7
Otros	9.286	2.904	4.132	42,3	10.037	3.794	4.292	13,1

Fuente: elaborado por Odepa con información del Servicio Nacional de Aduanas. * Cifras sujetas a revisión por informes de variación de valor (IVV).** Banco Central considera "Vinos en envases entre 2 y 10 lts" en vinos granel.

Cuadro N° 16

Exportaciones pecuarias *

Productos	Volumen (toneladas)				Valor (miles de USD FOB)			
	2020	enero - mayo		Var % 21/20	2020	enero - mayo		Var % 21/20
		2020	2021			2020	2021	
Primario					80.726	24.939	42.513	70,5
Bovinos vivos **	25.873	0	5.946		22.858	0	7.239	
Equinos vivos **	92	37	37	0,0	3.245	2.497	4.909	96,6
Porcinos vivos **	0	0	0		0	0	0	
Lana sucia y lavada	1.631	584	2.238	283,4	5.515	2.660	6.436	141,9
Miel natural	2.015	1.098	1.503	37,0	6.166	3.236	6.403	97,9
Otros pecuarios					42.942	16.546	17.526	5,9
Industrial					1.579.213	648.696	678.357	4,6
Lácteos	71.065	29.660	29.825	0,6	156.031	66.213	65.256	-1,4
Leche líquida	44	44	0		30	30	0	
Leche en polvo descremada	654	359	563	56,5	2.147	1.175	1.897	61,5
Leche en polvo entera	1.413	1.225	173	-85,8	4.898	4.182	616	-85,3
Yogur	1.061	411	204	-50,3	3.746	1.459	682	-53,3
Quesos	7.874	4.276	4.131	-3,4	33.498	17.982	17.550	-2,4
Leche condensada	28.805	10.151	11.913	17,4	48.226	16.943	20.420	20,5
Dulce de leche (manjar)	5.468	2.184	2.422	10,9	9.848	3.871	4.469	15,4
Otros lácteos	25.747	11.010	10.419	-5,4	53.639	20.570	19.622	-4,6
Carnes y subproductos	521.391	204.813	206.656	0,9	1.397.278	568.137	603.641	6,2
Cerdo	289.390	111.977	121.987	8,9	837.062	329.748	377.987	14,6
Carne cerdo y despojos	283.454	109.602	119.463	9,0	820.315	323.593	371.011	14,7
<i>Carne cerdo</i>	232.214	88.968	96.062	8,0	724.893	288.305	324.366	12,5
<i>Despojos de cerdo</i>	51.240	20.634	23.401	13,4	95.422	35.287	46.645	32,2
Otras preparaciones de cerdo	5.936	2.375	2.524	6,3	16.747	6.155	6.976	13,3
Aves	172.779	70.114	63.174	-9,9	382.427	168.547	155.102	-8,0
Carne de ave y despojos	153.735	62.641	55.766	-11,0	368.607	162.786	149.381	-8,2
<i>Carne de ave</i>	2.019	442	255	-42,4	2.283	439	246	-43,9
<i>Despojos de aves</i>	151.717	62.199	55.511	-10,8	366.324	162.347	149.135	-8,1
Otras preparaciones de aves	19.044	7.473	7.408	-0,9	13.820	5.761	5.721	-0,7
Bovinos	25.868	9.429	8.128	-13,8	101.717	39.562	32.730	-17,3
Carne bovina y despojos	25.201	9.228	7.757	-15,9	99.286	38.789	31.428	-19,0
<i>Carne bovina</i>	23.897	8.659	7.227	-16,5	93.528	36.199	28.958	-20,0
<i>Despojos bovinos</i>	1.303	570	531	-6,8	5.757	2.589	2.470	-4,6
Otras preparaciones bovinas	667	201	370	84,5	2.432	773	1.302	68,3
Carne ovina	6.300	2.789	2.890	3,6	36.100	15.900	18.384	15,6
Otras carnes y subproductos	27.054	10.504	10.477	-0,3	39.970	14.380	19.438	35,2
		63	56			163	149	
Otros productos pecuarios					25.904	14.346	9.460	-34,1

Fuente: elaborado por Odepa con información del Servicio Nacional de Aduanas. * Cifras sujetas a revisión por informes de variación de valor (IVV).

** Cifras en unidades.

Cuadro N° 17

Exportaciones forestales *

Productos	Volumen (toneladas)				Valor (miles de USD FOB)			
	2020	enero - mayo		Var % 21/20	2020	enero - mayo		Var % 21/20
		2020	2021			2020	2021	
Primario					353.653	194.133	122.583	-36,9
Maderas en plaquitas	4.767.360	2.407.436	1.607.287	-33,2	333.718	185.325	113.382	-38,8
Coníferas	30.291	30.291	0		1.080	1.080	0	
No coníferas	4.737.069	2.377.146	1.607.287	-32,4	332.639	184.245	113.382	-38,5
Maderas en bruto ***					12.987	5.946	5.900	-0,8
Coníferas					12.398	5.643	5.307	-6,0
No coníferas					589	303	594	96,2
Otros forestales					6.947	2.863	3.301	15,3
Industrial					3.956.101	1.528.788	1.792.289	17,2
Celulosa	4.314.795	1.721.381	1.764.076	2,5	2.086.140	827.207	990.936	19,8
Celulosa cruda coníferas	432.993	171.416	184.321	7,5	232.765	90.812	116.725	28,5
Celulosa cruda no coníferas	0	0	0		0	0	0	
Celulosa blanqueada o semiblanqueada coníferas	1.617.988	631.133	638.454	1,2	866.389	337.309	396.044	17,4
Celulosa blanqueada o semiblanqueada no coníferas	2.189.905	917.978	795.101	-13,4	943.021	398.798	369.151	-7,4
Otros celulosa	73.909	854	146.200	17.016,7	43.964	288	109.016	37.811,7
Maderas aserradas ***					732.180	279.834	316.667	13,2
Madera aserrada coníferas					728.771	278.533	314.321	12,8
Madera aserrada no coníferas					2.587	974	670	-31,1
Madera aserrada otras					823	328	1.675	411,3
Maderas elaboradas					1.112.627	406.008	478.640	17,9
Madera elaborada coníferas					265.136	91.014	126.958	39,5
Madera elaborada no coníferas					354.530	121.417	136.730	12,6
Madera elaborada las demás					492.960	193.577	214.952	11,0
Papel prensa (para periódico)	41.043	32.291	3.494	-89,2	15.502	12.288	1.218	-90,1
Otros forestales					9.653	3.452	4.828	39,9

Fuente: elaborado por Odepa con información del Servicio Nacional de Aduanas. * Cifras sujetas a revisión por informes de variación de valor (IVV).

** Cifras en Metros Cúbicos

Cuadro N° 18

Exportaciones de insumos y maquinaria

Productos	Volumen (toneladas)				Valor (miles de USD FOB)			
	2020	enero - mayo		Var % 21/20	2020	enero - mayo		Var % 21/20
		2020	2021			2020	2021	
Total insumos y maquinaria					535.139	203.053	224.499	10,6
Insumos					516.330	197.138	215.412	9,3
Fertilizantes	1.136.534	409.280	502.710	22,8	435.117	169.549	187.812	10,8
Urea	136	136	75	-44,9	67	67	38	-42,7
Superfosfatos	0	0	0		0	0	0	
Nitrato de amonio	124.857	50.464	82.140	62,8	36.292	15.036	25.131	67,1
Fosfato diamónico	16	9	1	-88,9	20	13	2	-88,6
Otros fertilizantes	1.011.525	358.671	420.494	17,2	398.739	154.434	162.641	5,3
Plaguicidas y productos químicos¹	20.968	7.278	7.462	2,5	72.940	24.505	24.690	0,8
Herbicidas	41	3	81	2.460,3	250	42	410	888,4
Fungicidas	16.211	6.086	5.880	-3,4	53.513	17.475	16.830	-3,7
Insecticidas	592	224	396	77,2	6.603	2.595	4.471	72,3
Otros agroquímicos	4.124	965	1.105	14,5	12.573	4.394	2.980	-32,2
Medicamentos veterinarios	2.060	740	664	-10,3	7.178	2.707	2.495	-7,8
Antibióticos	84	43	35	-17,4	1.651	672	710	5,7
Vacunas	3	1	2	107,6	923	296	419	41,7
Otros insumos veterinarios	1.972	696	627	-10,0	4.604	1.739	1.366	-21,5
Otros insumos					1.094	377	414	9,9
Cuchillas y hojas cortantes, para madera y máquinas	5	3	1	-64,3	179	80	138	71,8
Sacos y talegas	1.220	279	249	-10,8	915	297	276	-6,8
Maquinaria (unidades)					18.810	5.914	9.087	53,6
Tractores	3.336	7	12	71,4	475	161	240	48,9
Cosechadoras-trilladoras	512	2	4	100,0	110	50	253	406,2
Sembradoras, plantadoras y transplantadoras	0	0	0		0	0	0	
Otras maquinarias y herramientas					18.225	5.703	8.594	50,7

Fuente: elaborado por Odepa con información del Servicio Nacional de Aduanas. * Cifras sujetas a revisión por informes de variación de valor (IVV). ^{1/} Industria, domésticos y agrícolas

Cuadro N° 19

Importaciones de productos silvoagropecuarios

Productos	Volumen (toneladas)				Valor (miles de USD CIF)			
	2020	enero - mayo			2020	enero - mayo		
		2020	2021	Var % 21/20		2020	2021	Var % 21/20
Total importaciones					6.641.393	2.535.993	3.499.296	38,0
Primario					1.621.677	563.634	726.889	29,0
Maíz consumo	2.787.780	954.526	830.425	-13,0	556.128	197.365	229.227	16,1
Trigo blando	1.136.893	472.137	581.319	23,1	278.164	112.475	162.583	44,5
Trigo duro	13.835	4	0	-99,2	4.440	4	0	-92,6
Cebada	35.179	18.422	7.398	-59,8	8.975	4.584	2.824	-38,4
Habas de soja, incluso quebrantadas	96.329	41.950	54.060	28,9	40.670	16.719	29.607	77,1
Plátanos o bananas	264.221	101.009	110.771	9,7	97.403	38.598	45.340	17,5
Paltas (aguacates)	33.422	8.862	30.695	246,4	44.596	12.310	56.900	362,2
Piñas	29.339	9.951	13.109	31,7	13.159	4.556	5.645	23,9
Almendras sin cáscara	3.928	1.239	2.098	69,3	22.603	8.419	10.066	19,6
Guayabas, mangos y mangostanes	9.486	3.917	5.273	34,6	8.698	3.113	5.302	70,3
Limones	1.965	1.709	1.239	-27,5	2.181	1.879	1.583	-15,7
Manzanas frescas	2.874	1.400	2.124	51,7	4.579	2.257	3.695	63,7
Naranjas	2.421	2.171	3.908	80,0	2.893	2.506	5.284	110,9
Otros productos silvoagropecuarios					537.188	158.847	168.832	6,3
Industrial					5.019.715	1.972.359	2.772.407	40,6
Arroz descascarillado	362	23	62	165,3	214	33	49	48,1
Arroz blanqueado	166.902	60.794	46.828	-23,0	88.314	29.688	26.317	-11,4
Arroz partido	30.916	9.955	20.157	102,5	11.815	3.650	8.403	130,2
Harina de trigo	14.084	5.364	3.833	-28,5	5.099	1.542	1.427	-7,4
Tortas y residuos de soya	964.095	396.654	461.391	16,3	357.746	143.780	207.993	44,7
Aceite de maravilla en bruto	31.517	14.770	16.721	13,2	27.322	12.471	19.809	58,8
Aceite de maravilla refinado	64.187	28.794	23.805	-17,3	70.109	30.612	37.062	21,1
Aceite de soja en bruto	3.114	1.146	371	-67,6	2.578	758	376	-50,4
Aceite de soja refinado	96.101	13.577	57.906	326,5	94.247	12.977	74.154	471,4
Mezclas de aceites	159.505	90.528	34.588	-61,8	147.942	83.511	42.976	-48,5
Azúcar refinada	409.856	194.774	176.966	-9,1	162.562	77.394	79.140	2,3
Leche en polvo descremada	13.776	4.118	3.836	-6,9	34.013	10.717	10.475	-2,3
Leche en polvo entera	9.330	2.792	3.302	18,2	30.415	9.438	10.764	14,1
Quesos	52.952	19.653	32.279	64,2	203.277	79.012	127.119	60,9
Carnes y subproductos	465.438	163.952	239.565	46,1	1.540.209	572.514	854.217	49,2
Cerdo	106.403	38.025	62.543	64,5	286.079	109.020	175.867	61,3
Carne cerdo y despojos	104.131	37.122	61.235	65,0	269.184	102.215	165.048	61,5
Carne cerdo	103.174	36.816	60.552	64,5	267.954	101.856	164.253	61,3
Despojos de cerdo	957	306	683	123,3	1.230	359	795	121,8
Otras preparaciones de cerdo	2.272	903	1.307	44,8	16.895	6.805	10.819	59,0
Aves	126.671	46.272	69.071	49,3	171.084	72.760	106.067	45,8
Carne de ave y despojos	119.931	42.966	65.687	52,9	153.300	64.261	97.032	51,0
Carne de ave	11.425	4.335	5.947	37,2	15.842	6.290	8.519	35,4
Despojos de aves	108.506	38.631	59.739	54,6	137.457	57.971	88.513	52,7
Otras preparaciones de aves	6.741	3.306	3.385	2,4	17.784	8.499	9.035	6,3
Bovinos	228.099	77.627	104.857	35,1	1.068.551	383.715	563.559	46,9
Carne bovina y despojos	226.901	77.262	104.236	34,9	1.061.901	381.533	560.283	46,9
Carne bovina	224.835	76.502	102.403	33,9	1.058.847	380.690	553.244	45,3
Despojos bovinos	2.066	759	1.832	141,3	3.054	843	7.039	735,4
Otras preparaciones bovinas	1.198	366	621	69,8	6.650	2.181	3.276	50,2
Otras carnes y subproductos	4.265	2.028	3.094	52,6	14.495	7.020	8.723	24,3

Fuente: elaborado por Odepa con información del Servicio Nacional de Aduanas.

Cuadro N° 19 continuación...

Importaciones de productos silvoagropecuarios

Productos	Volumen (toneladas)				Valor (miles de USD CIF)			
	2020	enero - mayo			2020	enero - mayo		
		2020	2021	Var % 21/20		2020	2021	Var % 21/20
Vinos y alcoholes								
Cerveza malta *	158.788	60.097	106.977	78,0	163.689	60.520	120.902	99,8
Forestales								
Maderas elaboradas	213.599	114.943	153.674	33,7	168.462	71.859	181.889	153,1
Madera elaborada coníferas	1.979	224	1.054	369,9	2.133	248	1.537	520,8
Madera elaborada no coníferas	74.410	49.568	35.778	-27,8	44.498	11.698	67.072	473,4
Madera elaborada las demás	137.210	65.151	116.842	79,3	121.831	59.913	113.280	89,1
Otros productos silvoagropecuarios					1.911.701	771.884	969.334	25,6

Fuente: elaborado por Odepa con información del Servicio Nacional de Aduanas. * Miles de litros

Cuadro N° 20								
Importaciones de insumos y maquinaria								
Productos	Volumen (toneladas)				Valor (miles de USD CIF)			
	2020	enero - mayo			2020	enero - mayo		
	2020	2021	Var % 21/20		2020	2021	Var % 21/20	
Total insumos y maquinaria					1.913.634	799.898	730.339	-8,7
Insumos					984.993	307.404	408.087	32,8
Fertilizantes	1.172.813	327.869	366.522	11,8	394.247	109.792	148.713	35,4
Urea	565.155	169.587	155.372	-8,4	156.933	48.496	55.433	14,3
Superfosfatos	118.110	37.782	35.504	-6,0	30.123	9.808	11.240	14,6
Nitrato de amonio	63.356	22.960	20.127	-12,3	19.116	6.849	6.919	1,0
Fosfato diamónico	41.658	7.572	18.483	144,1	14.806	3.068	8.714	184,1
Fosfato monoamónico	140.724	41.848	38.357	-8,3	55.069	15.852	19.402	22,4
Otros fertilizantes	243.810	48.120	98.678	105,1	118.199	25.719	47.006	82,8
Plaguicidas y productos químicos¹	74.034	23.429	30.808	31,5	371.411	113.417	140.387	23,8
Herbicidas	11.156	4.217	4.638	10,0	77.174	34.566	38.309	10,8
Fungicidas	8.200	3.229	2.158	-33,2	88.962	27.087	25.587	-5,5
Insecticidas	10.834	3.232	6.876	112,8	83.820	18.392	31.111	69,2
Otros agroquímicos	43.844	12.750	17.136	34,4	121.455	33.371	45.379	36,0
Medicamentos veterinarios	3.225	1.387	3.694	166,4	175.593	67.300	98.356	46,1
Antibióticos	1.190	364	388	6,6	20.283	7.033	8.073	14,8
Vacunas	149	66	1.262	1.805,9	71.490	25.652	46.468	81,1
Otros insumos veterinarios	1.886	957	2.045	113,7	83.819	34.615	43.815	26,6
Otros insumos					43.742	16.896	20.631	22,1
Cuchillas y hojas cortantes, para madera y máquinas	684	295	316	7,2	17.727	7.843	8.779	11,9
Sacos y talegas	10.761	3.669	5.032	37,1	26.015	9.052	11.853	30,9
Maquinaria (unidades)					928.641	492.494	322.253	-34,6
Tractores	2.951	955	2.835	196,9	62.517	17.699	55.476	213,4
Cosechadoras-trilladoras	70	27	71	163,0	9.595	3.349	4.576	36,6
Sembradoras, plantadoras y transplantadoras	0	0	0		0	0	0	
Otras maquinarias y herramientas					856.528	471.446	262.201	-44,4

Fuente: elaborado por Odepa con información del Servicio Nacional de Aduanas. ^{1/} Industria, domésticos y agrícolas