



Balanza comercial de productos silvoagropecuarios

Avance mensual enero a febrero de 2021

 Marzo 2021

**Balanza comercial de productos silvoagropecuarios
Avance mensual enero - febrero 2021**

**Ivonne López Tapia
Liliana Yáñez Barrios
David Cohen Pacini**

Publicación de la Oficina de Estudios y Políticas Agrarias (Odepa)
del Ministerio de Agricultura, Gobierno de Chile

Director y Representante Legal (S)
Adolfo Ochagavía Vial

Se puede reproducir total o parcialmente citando la fuente



**CONTACTO SIAC
800 360 990**

Sistema Integral de Información
y Atención Ciudadana

INFORMATIVO PRODUCIDO Y EDITADO POR ODEPA | TEATINOS 40 | PISO 8 | SANTIAGO DE CHILE |
FONO CONSULTA: 800 360 990 FONO MESA CENTRAL:(56-2) 23973000 | odepa@odepa.gob.cl

Se autoriza la reproducción total o parcial de la información citando la fuente (Odepa).



www.odepa.gob.cl

Teatinos 40, piso 8. Santiago, Chile
Teléfono : (56- 2) 23973000
Fax : (56- 2) 23973111
www.odepa.gob.cl

TABLA DE CONTENIDO

Cuadro	Descripción	Página
Nº 1	Balanza de productos silvoagropecuarios, por periodo	4
Nº 2	Exportaciones país - Balanza de productos silvoagropecuarios, anual	5
Nº 3	Evolución de las exportaciones silvoagropecuarias por sector	6
Nº 4	Evolución de las importaciones silvoagropecuarias por sector	7
Nº 5	Balanza de productos silvoagropecuarios por clase y subsector	8
Nº 6	Balanza de productos silvoagropecuarios por zona económica	10
Nº 7	Exportación de productos silvoagropecuarios por país de destino	12
Nº 8	Importación de productos silvoagropecuarios por país de origen	13
Nº 9	Principales rubros exportados	14
Nº 10	Principales rubros importados	15
Nº 11	Exportaciones de frutas	16
Nº 12	Exportaciones de semillas para siembra	18
Nº 13	Exportaciones de bulbos, flores y musgos	19
Nº 14	Exportaciones de hortalizas y tubérculos	20
Nº 15	Exportaciones de vinos y alcoholes	21
Nº 16	Exportaciones pecuarias	22
Nº 17	Exportaciones forestales	23
Nº 18	Exportaciones de insumos y maquinaria	24
Nº 19	Importaciones de productos silvoagropecuarios	25
Nº 20	Importaciones de insumos y maquinaria	27

Gráfico	Descripción	Página
Nº 1	Balanza de productos silvoagropecuarios, por periodo	4
Nº 2	Balanza de productos silvoagropecuarios, anual	5
Nº 3	Evolución de las exportaciones silvoagropecuarias	6
Nº 4	Evolución de las importaciones silvoagropecuarias	7
Nº 5	Exportaciones silvoagropecuarios por clase	9
Nº 6	Exportaciones silvoagropecuarios por subsector	9
Nº 7	Exportaciones de productos silvoagropecuarios por zona económica	11
Nº 8	Importaciones de productos silvoagropecuarios por zona económica	11
Nº 9	Exportación de productos silvoagropecuarios por país de destino	12
Nº 10	Importación de productos silvoagropecuarios por país de origen	13
Nº 11	Principales productos silvoagropecuarios exportados	14
Nº 12	Principales productos silvoagropecuarios importados	15
Nº 13	Principales rubros exportados	16
Nº 14	Principales rubros importados	16

Las exportaciones que no son realizadas en la modalidad "a firme" pueden ser ajustadas de acuerdo al Informe de Variación de Valor (IVV), el cual afecta directamente a cada declaración de exportación en el mes en que fueron efectuadas. Por esta razón, las cifras de exportaciones pueden experimentar modificaciones cada vez que se aplican los IVV, ocasionando, eventualmente, el ajuste de los valores de exportación.

Teatinos 40, piso 8. Santiago, Chile

Teléfono : (56- 2) 23973000

Fax : (56- 2) 23973111

www.odepa.gob.cl

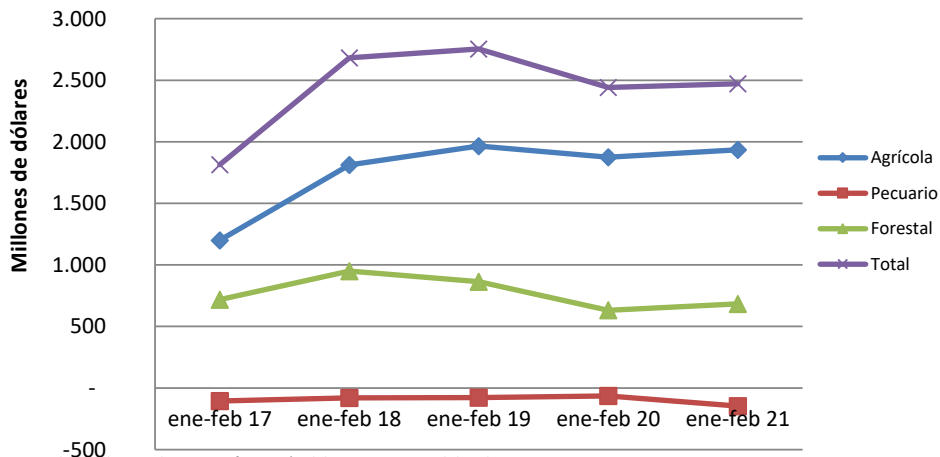


Cuadro N° 1
Balanza comercial de productos silvoagropecuarios por sector *
Chile - Mundo
Miles de dólares

Sector	2020	enero - febrero		Variación	Participación
	ene - dic	2020	2021	2021-2020	2021
Exportaciones país	71.728.105	11.537.056	14.108.941	22,3%	
Minería	40.084.126	5.381.422	7.231.431	34,4%	
Exportaciones por sector					
Total	15.724.679	3.454.957	3.726.201	7,9%	26,4%
Agrícola	9.758.118	2.507.633	2.741.490	9,3%	73,6%
Pecuario	1.659.865	281.612	235.699	-16,3%	6,3%
Forestal	4.306.696	665.712	749.012	12,5%	20,1%
Importaciones por sector					
Total	6.641.772	1.013.354	1.253.898	23,7%	
Agrícola	4.317.313	633.420	806.781	27,4%	64,3%
Pecuario	2.110.825	345.752	381.871	10,4%	30,5%
Forestal	213.634	34.182	65.246	90,9%	5,2%
Balanza comercial de productos					
Total	9.082.907	2.441.603	2.472.303	1,3%	
Agrícola	5.440.805	1.874.213	1.934.709	3,2%	78,3%
Pecuario	-450.960	-64.140	-146.172	-127,9%	-5,9%
Forestal	4.093.062	631.530	683.766	8,3%	27,7%

Fuente: elaborado por ODEPA con información del Servicio Nacional de Aduanas; Banco Central
 * Cifras sujetas a revisión por informes de variación de valor (IVV).

Gráfico N° 1
Evolución balanza de productos silvoagropecuarios



Fuente: elaborado po Odepa con información del Servicio Nacional de Aduanas

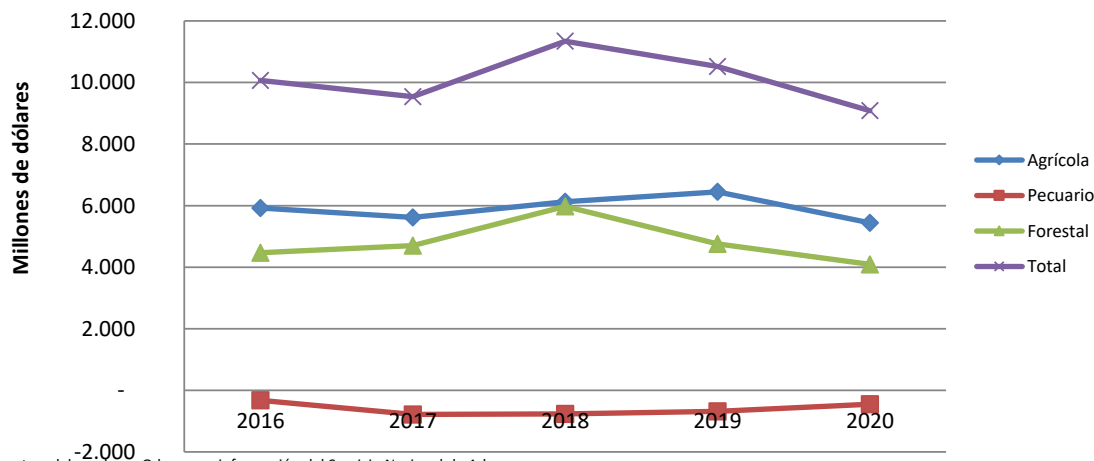
Cuadro N° 2
Exportaciones país - Balanza comercial de productos silvoagropecuarios por sector *
Chile - Mundo
Miles de dólares

Sector	2016	2017	2018	2019	2020	Variación 2020-19	Participación 2020
Exportaciones país	60.718.332	68.823.196	75.200.393	69.888.895	71.728.105	2,6%	
Minería	30.697.545	37.139.236	39.600.098	36.461.698	40.084.126	9,9%	
Exportaciones por sector							
Total	15.210.095	15.381.835	17.900.757	16.865.163	15.724.679	-6,8%	21,9%
Agrícola	9.250.572	9.238.481	10.212.418	10.391.221	9.758.118	-6,1%	62,1%
Pecuario	1.236.616	1.182.554	1.380.778	1.458.529	1.659.865	13,8%	10,6%
Forestal	4.722.907	4.960.800	6.307.561	5.015.413	4.306.696	-14,1%	27,4%
Importaciones por sector							
Total	5.142.751	5.844.993	6.560.187	6.345.540	6.641.772	4,7%	
Agrícola	3.325.911	3.619.177	4.085.984	3.945.220	4.317.313	9,4%	65,0%
Pecuario	1.562.037	1.965.208	2.142.776	2.140.240	2.110.825	-1,4%	31,8%
Forestal	254.803	260.608	331.427	260.080	213.634	-17,9%	3,2%
Balanza comercial de productos							
Total	10.067.344	9.536.842	11.340.570	10.519.623	9.082.907	-13,7%	
Agrícola	5.924.661	5.619.304	6.126.434	6.446.001	5.440.805	-15,6%	59,9%
Pecuario	-325.421	-782.654	-761.998	-681.711	-450.960	33,8%	-5,0%
Forestal	4.468.104	4.700.192	5.976.134	4.755.333	4.093.062	-13,9%	45,1%

Fuente: elaborado por ODEPA con información del Servicio Nacional de Aduanas y Banco Central

* Cifras sujetas a revisión por informes de variación de valor (IVV).

Gráfico N° 2
Evolución balanza anual de productos silvoagropecuarios



Fuente: elaborado por Odepa con información del Servicio Nacional de Aduanas

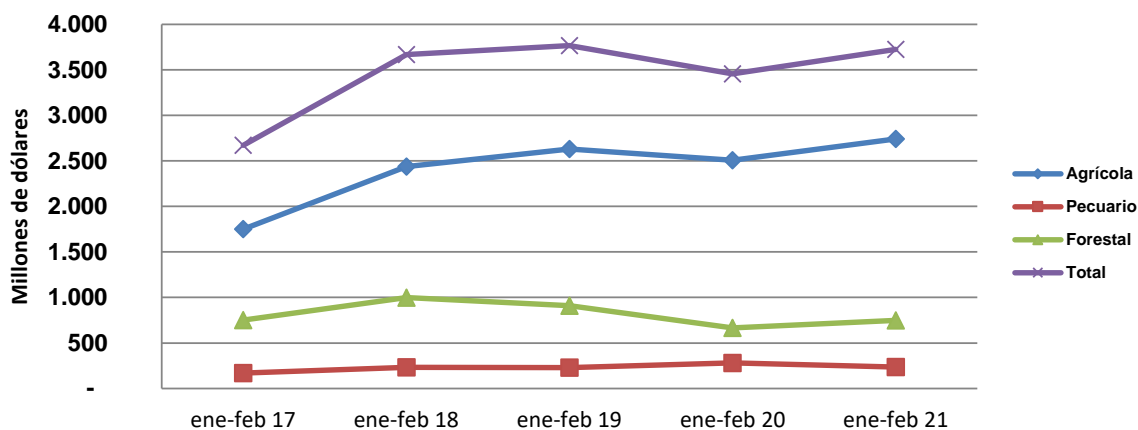
Cuadro N° 3
Evolución de las exportaciones silvoagropecuarias por sector*
Chile - Mundo
Miles de dólares

Sector	enero - febrero				
	2017	2018	2019	2020	2021
Agrícola	1.750.137	2.436.940	2.629.920	2.507.633	2.741.490
Pecuario	169.725	233.250	228.634	281.612	235.699
Forestal	751.657	999.091	908.350	665.712	749.012
Total	2.671.519	3.669.281	6 3.766.904	3.454.957	3.726.201

Fuente: elaborado por Odepa con información del Servicio Nacional de Aduanas

* Cifras sujetas a revisión por informes de variación de valor (IVV).

Gráfico N° 3
Evolución de las exportaciones silvoagropecuarias



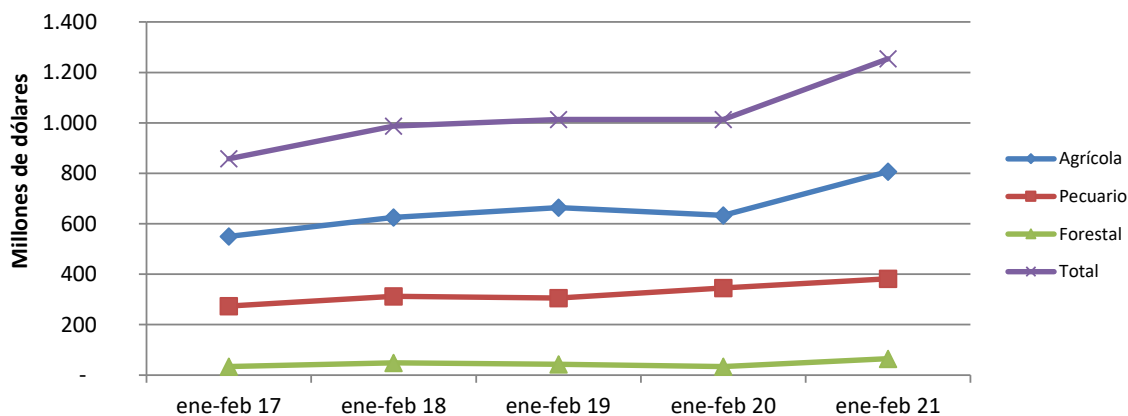
Fuente: elaborado por Odepa con información del Servicio Nacional de Aduanas

Cuadro N° 4
Evolución de las importaciones silvoagropecuarias por sector
Chile - Mundo
Miles de dólares

Sector	enero - febrero				
	2017	2018	2019	2020	2021
Agrícola	549.829	625.804	664.352	633.420	806.781
Pecuario	273.737	312.937	305.294	345.752	381.871
Forestal	34.063	48.836	43.402	34.182	65.246
Total	857.629	987.577	1.013.048	1.013.354	1.253.898

Fuente: elaborado por Odepa con información del Servicio Nacional de Aduanas

Gráfico N° 4
Evolución de las importaciones silvoagropecuarias



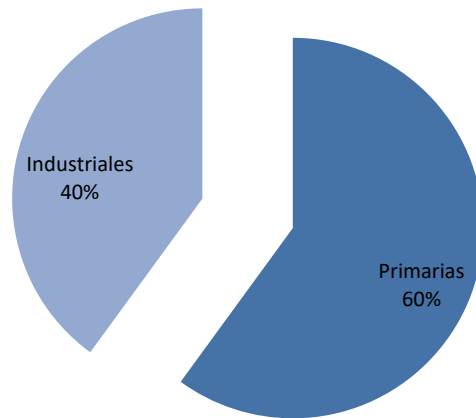
Fuente: elaborado por Odepa con información del Servicio Nacional de Aduanas

Cuadro N° 5
Balanza comercial de productos silvoagropecuarios por clase y sector*
Chile - Mundo
Miles de dólares

Clase y sector	2020	enero - febrero		Variación	Participación
		2020	2021	2021-2020	2021
Exportaciones por clase y sector					
Total silvoagropecuario	15.724.679	3.454.957	3.726.201	7,9%	
Productos primarios	6.504.274	2.025.654	2.236.930	10,4%	60,0%
Agrícola	6.069.843	1.926.094	2.177.951	13,1%	97,4%
Pecuario	80.726	9.138	11.837	29,5%	0,5%
Forestal	353.705	90.422	47.142	-47,9%	2,1%
Productos industriales	9.220.405	1.429.304	1.489.272	4,2%	40,0%
Agrícola	3.688.274	581.540	563.540	-3,1%	37,8%
Pecuario	1.579.140	272.475	223.862	-17,8%	15,0%
Forestal	3.952.991	575.289	701.870	22,0%	47,1%
Importaciones por clase y sector					
Total silvoagropecuario	6.641.772	1.013.354	1.253.898	23,7%	
Productos primarios	1.621.767	208.390	278.049	33,4%	22,2%
Agrícola	1.526.351	192.565	267.679	39,0%	96,3%
Pecuario	77.940	13.091	6.737	-48,5%	2,4%
Forestal	17.476	2.734	3.633	32,9%	1,3%
Productos industriales	5.020.005	804.962	975.848	21,2%	77,8%
Agrícola	2.790.962	440.854	539.102	22,3%	55,2%
Pecuario	2.032.885	332.661	375.133	12,8%	38,4%
Forestal	196.158	31.447	61.613	95,9%	6,3%
Balanza comercial de productos					
Total silvoagropecuario	9.082.907	2.441.603	2.472.303	1,3%	
Primario	4.882.507	1.817.264	1.958.881	7,8%	79,2%
Agrícola	4.543.492	1.733.529	1.910.272	10,2%	97,5%
Pecuario	2.786	-3.953	5.100	-229,0%	0,3%
Forestal	336.229	87.688	43.509	-50,4%	2,2%
Industrial	4.200.400	624.342	513.424	-17,8%	20,8%
Agrícola	897.312	140.686	24.438	-82,6%	4,8%
Pecuario	-453.745	-60.186	-151.271	-151,3%	-29,5%
Forestal	3.756.833	543.842	640.257	17,7%	124,7%

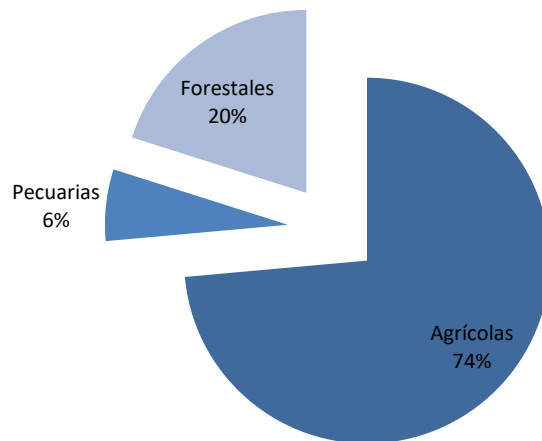
Fuente: elaborado por Odepa con información del Servicio Nacional de Aduanas
* Cifras sujetas a revisión por informes de variación de valor (IVV).

Gráfico N° 5
Exportaciones silvoagropecuarias por clase
Participación enero - febrero 2021



Fuente: elaborado por Odepa con información del Servicio Nacional de Aduanas

Gráfico N° 6
Exportaciones silvoagropecuarias por sector
Participación enero - febrero 2021



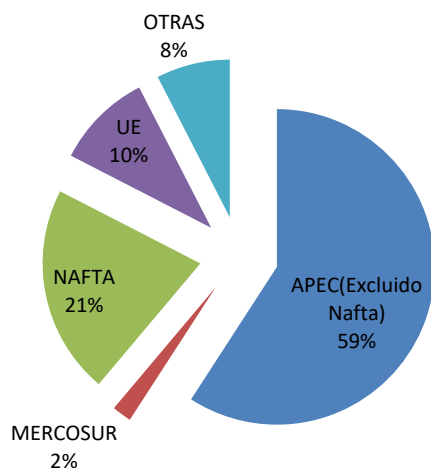
Fuente: elaborado por Odepa con información del Servicio Nacional de Aduanas

Cuadro N° 6				
Balanza de productos silvoagropecuarios por zona económica *				
Miles de dólares				
Zona económica		Exportaciones	Importaciones	Saldo
APEC (Excluido NAFTA)				
	2020	6.940.704	499.963	6.440.740
	ene-feb 2020	1.910.527	76.204	1.834.323
	ene-feb 2021	2.204.104	97.515	2.106.589
	Var. (%) 2021/2020	15,4	28,0	14,8
UE (27) Brexit				
	2020	2.063.389	699.162	1.364.228
	ene-feb 2020	339.366	99.190	240.176
	ene-feb 2021	368.654	160.495	208.159
	Var. (%) 2021/2020	8,6	61,8	-13,3
MERCOSUR				
	2020	644.246	3.420.162	-2.775.916
	ene-feb 2020	91.627	545.554	-453.927
	ene-feb 2021	74.151	625.612	-551.462
	Var. (%) 2021/2020	-19,1	14,7	21,5
NAFTA				
	2020	4.076.380	1.382.440	2.693.940
	ene-feb 2020	815.186	194.245	620.941
	ene-feb 2021	798.052	249.495	548.558
	Var. (%) 2021/2020	-2,1	28,4	-11,7
Otras				
	2020	1.999.960	640.045	1.359.915
	ene-feb 2020	298.251	98.161	200.090
	ene-feb 2021	281.240	120.782	160.458
	Var. (%) 2021/2020	-5,7	23,0	-19,8
Balanza comercial de productos				
	2020	15.724.679	6.641.772	9.082.907
	ene-feb 2020	3.454.957	1.013.354	2.441.603
	ene-feb 2021	3.726.201	1.253.898	2.472.303
	Var. (%) 2021/2020	7,9	23,7	1,3

Fuente: elaborado por Odepa con información del Servicio Nacional de Aduanas.

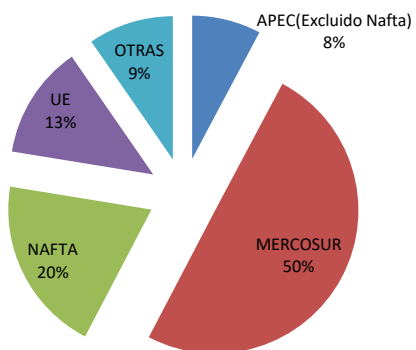
* Cifras sujetas a revisión por informes de variación de valor (IVV).

Gráfico Nº 7
Exportación de productos silvoagropecuarios por zona económica
Participación enero - febrero 2021



Fuente: elaborado por Odepa con información del Servicio Nacional de Aduanas

Gráfico Nº 8
Importación de productos silvoagropecuarios por zona económica
Participación enero - febrero 2021



Fuente: elaborado por Odepa con información del Servicio Nacional de Aduanas

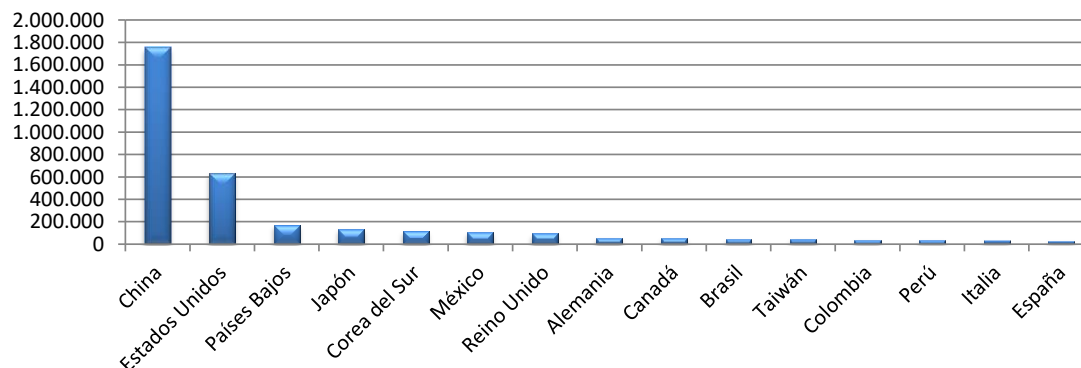
Cuadro N°7
Exportación de productos silvoagropecuarios por país de destino*
Miles de dólares FOB

País	2020	enero - febrero		Variación	Participación
		2020	2021	2021-2020	2021
China	4.418.389	1.437.990	1.753.837	22,0%	47,1%
Estados Unidos	3.258.053	662.741	637.352	-3,8%	17,1%
Países Bajos	671.969	166.234	171.848	3,4%	4,6%
Japón	824.073	178.194	133.199	-25,3%	3,6%
Corea del Sur	529.376	119.044	120.287	1,0%	3,2%
México	512.290	96.532	104.328	8,1%	2,8%
Reino Unido	499.783	106.912	95.001	-11,1%	2,5%
Alemania	313.319	46.265	57.755	24,8%	1,5%
Canadá	306.037	55.913	56.373	0,8%	1,5%
Brasil	442.432	63.591	47.620	-25,1%	1,3%
Taiwán	218.336	32.333	41.583	28,6%	1,1%
Colombia	275.661	40.238	40.674	1,1%	1,1%
Perú	316.204	42.693	39.002	-8,6%	1,0%
Italia	326.162	28.791	32.560	13,1%	0,9%
España	164.519	25.880	26.596	2,8%	0,7%
Otros países	2.648.076	351.607	368.187	4,7%	9,9%
TOTAL	15.724.679	3.454.957	3.726.201	7,9%	100,0%

Fuente: elaborado por Odepa con información del Servicio Nacional de Aduanas.

* Cifras sujetas a revisión por informes de variación de valor (IVV).

Gráfico N° 9
Exportación de productos silvoagropecuarios por país de destino
Miles de dólares enero - febrero 2021



Fuente: elaborado por Odepa con información del Servicio Nacional de Aduanas

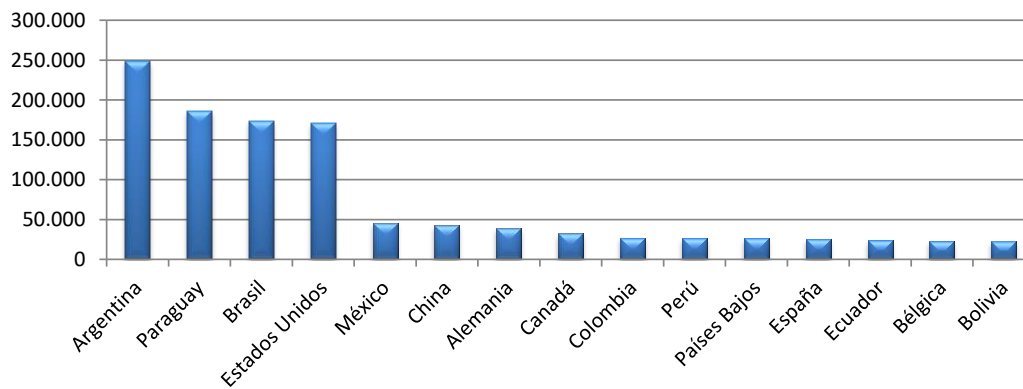
Cuadro N° 8
Importación de productos silvoagropecuarios por país de origen *

Miles de dólares CIF

País	2020	enero - febrero		Variación 2021-2020	Participación 2021
		2020	2021		
Argentina	1.677.656	285.055	248.639	-12,8%	19,8%
Paraguay	742.134	92.463	186.274	101,5%	14,9%
Brasil	939.728	157.479	173.909	10,4%	13,9%
Estados Unidos	932.490	138.824	171.215	23,3%	13,7%
México	122.711	16.383	45.932	180,4%	3,7%
China	186.528	29.752	42.962	44,4%	3,4%
Alemania	133.492	20.928	39.005	86,4%	3,1%
Canadá	327.240	39.038	32.348	-17,1%	2,6%
Colombia	114.375	19.866	27.269	37,3%	2,2%
Perú	152.284	18.385	26.791	45,7%	2,1%
Países Bajos	121.107	16.655	26.390	58,5%	2,1%
España	130.146	20.892	25.558	22,3%	2,0%
Ecuador	139.624	19.230	23.876	24,2%	1,9%
Bélgica	94.147	13.056	23.046	76,5%	1,8%
Bolivia	92.806	16.832	22.444	33,3%	1,8%
Otros países	735.305	108.515	138.240	27,4%	11,0%
TOTAL	6.641.772	1.013.354	1.253.898	23,7%	100,0%

Fuente: elaborado por Odepa con información del Servicio Nacional de Aduanas.

Gráfico N° 10
Importación de productos silvoagropecuarios por país de origen
Miles de dólares enero - febrero 2021



Fuente: elaborado por Odepa con información del Servicio Nacional de Aduanas

Cuadro N° 9

Principales rubros exportados

Rubro	Volumen (toneladas/miles de litros ¹)				Valor (miles de USD FOB)*				
	2020	enero - febrero			2020	enero - febrero			Part. 2021
		2020	2021	Var % 21/20		2020	2021	Var % 21/20	
Exportaciones totales					15.724.679	3.454.957	3.726.201	7,9%	
Fruta fresca y frutos secos	2.689.688	531.782	580.542	9,2%	5.570.516	1.863.772	2.112.815	13,4%	56,7%
Celulosa	4.314.632	606.488	753.017	24,2%	2.082.234	291.512	384.442	31,9%	10,3%
Vinos y alcoholes	862.106	147.285	132.650	-9,9%	1.843.125	311.649	298.425	-4,2%	8,0%
Fruta procesada	614.414	86.268	98.842	14,6%	1.247.204	174.162	188.743	8,4%	5,1%
Maderas elaboradas	-	-	-	-	1.113.352	158.826	189.780	19,5%	5,1%
Carnes y subproductos	521.391	80.785	70.008	-13,3%	1.397.278	238.141	197.859	-16,9%	5,3%
Maderas aserradas	-	-	-	-	732.251	119.836	124.817	4,2%	3,3%
Maderas en plaquitas	4.767.360	1.111.634	629.352	-43,4%	333.770	86.624	44.823	-48,3%	1,2%
Semillas para siembra	52.987	1.748	1.659	-5,1%	331.257	19.106	15.343	-19,7%	0,4%
Lácteos	71.065	13.351	11.302	-15,3%	155.958	29.954	23.440	-21,7%	0,6%
Hortalizas procesadas	194.754	33.050	17.146	-48,1%	208.928	35.049	22.063	-37,0%	0,6%
Hortalizas frescas	63.586	14.753	15.261	3,4%	55.046	26.551	31.680	19,3%	0,9%
Flores, bulbos y tubérculos	108.920	6.146	6.154	0,1%	30.653	2.893	2.089	-27,8%	0,1%
Miel	2.015	133	179	34,6%	6.166	453	698	54,1%	0,0%

Fuente: elaborado por Odepa con información del Servicio Nacional de Aduanas. * Cifras sujetas a revisión por informes de variación de valor (IVV).

Nota 1: volumen de vinos y alcoholes en miles de litros.



Cuadro N° 10

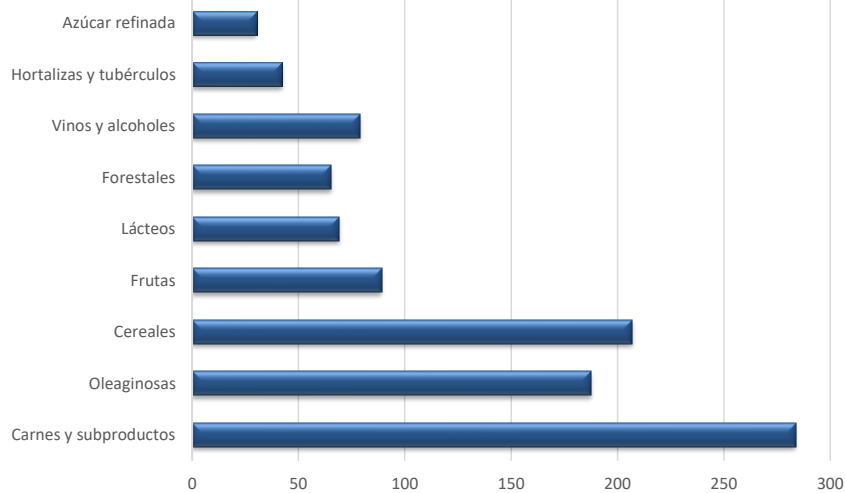
Principales rubros importados

Rubro	Volumen (toneladas/miles de litros ¹)				Valor (miles de USD CIF)*				
	2020	enero - febrero			2020	enero - febrero			Part. 2021
		2020	2021	Var % 21/20		2020	2021	Var % 21/20	
Importaciones totales					6.641.772	1.013.354	1.253.898	23,7%	
Carnes y subproductos	465.522	71.822	91.608	27,5%	1.540.435	261.544	283.790	8,5%	22,6%
Bovinos	228.176	36.472	34.991	-4,1%	1.068.767	186.991	173.989	-7,0%	13,9%
Cerdos	106.403	14.127	27.449	94,3%	286.079	41.746	69.225	65,8%	5,5%
Aves	126.677	20.432	28.339	38,7%	171.094	29.894	37.997	27,1%	3,0%
Oleaginosas	1.853.831	304.784	276.587	-9,3%	1.047.030	170.242	187.602	10,2%	15,0%
Aceites	354.605	49.903	48.061	-3,7%	342.315	48.249	55.783	15,6%	4,4%
Tortas y residuos de soya	964.097	166.375	173.667	4,4%	357.720	59.952	86.326	44,0%	6,9%
Cereales	4.520.725	625.006	714.363	14,3%	1.124.677	149.143	206.922	38,7%	16,5%
Trigo	1.150.727	166.057	214.290	29,0%	282.604	38.160	56.123	47,1%	4,5%
Maiz	2.787.806	399.985	398.110	-0,5%	556.198	79.418	106.006	33,5%	8,5%
Arroz	198.266	23.122	25.005	8,1%	100.388	10.730	12.890	20,1%	1,0%
Frutas	514.983	65.885	88.425	34,2%	424.600	55.912	89.079	59,3%	7,1%
Lácteos	112.749	16.341	20.332	24,4%	349.125	48.625	69.211	42,3%	5,5%
Forestales					213.634	34.182	65.246	90,9%	5,2%
Maderas elaboradas					168.462	27.663	56.905	105,7%	4,5%
Vinos y alcoholes	274.394	34.953	57.797	65,4%	303.759	42.838	78.967	84,3%	6,3%
Hortalizas y tubérculos	258.461	32.815	43.916	33,8%	244.785	34.039	42.279	24,2%	3,4%
Azúcar refinada	409.856	72.232	71.393	-1,2%	162.562	27.491	30.389	10,5%	2,4%

Fuente: elaborado por Odepa con información del Servicio Nacional de Aduanas.

Nota ¹: volumen de vinos y alcoholes en miles de litros.

Gráfico N° 14
Principales rubros importados
Millones de dólares enero - febrero 2021



Fuente: elaborado por Odepa con información del Servicio Nacional de Aduanas

Cuadro N° 11

Exportaciones de frutas *

Productos	Volumen (toneladas)				Valor (miles de USD FOB)			
	2020	enero - febrero		Var % 21/20	2020	enero - febrero*		Var % 21/20
		2020	2021			2020	2021	
Total frutas	3.304.102	618.050	679.384	9,9	6.817.720	2.037.934	2.301.558	12,9
Primario	2.689.688	531.782	580.542	9,2	5.570.516	1.863.772	2.112.815	13,4
Fruta fresca	2.566.322	528.907	575.081	8,7	4.981.862	1.845.698	2.083.462	12,9
Uvas	604.097	145.603	114.649	-21,3	1.030.592	283.854	184.600	-35,0
Manzanas	660.011	13.863	10.404	-25,0	588.624	12.170	9.457	-22,3
Kiwis	147.390	142	34	-76,1	207.573	562	275	-51,0
Paltas (aguacates)	96.883	27.244	7.722	-71,7	247.369	70.676	20.246	-71,4
Ciruelas	125.726	45.750	30.285	-33,8	193.941	77.441	42.677	-44,9
Peras	113.985	15.918	12.561	-21,1	122.931	18.076	12.953	-28,3
Arándanos	106.217	71.995	79.621	10,6	545.978	344.258	387.612	12,6
Nectarines	72.964	45.071	43.525	-3,4	96.343	61.706	55.392	-10,2
Melocotones (duraznos)	28.634	17.037	13.245	-22,3	39.858	24.129	16.684	-30,9
Limonos	93.188	6	359	5.530,0	96.519	20	496	2.434,1
Mandarinas, clementinas, wilking e híbridas	182.337	0	0		236.715	0	0	
Cerezas	232.393	144.442	261.537	81,1	1.458.681	949.698	1.350.080	42,2
Naranjas	90.150	202	22	-89,3	93.220	161	30	-81,3
Otros	12.346	1.633	1.118	-31,5	23.518	2.947	2.958	0,4
Frutos secos	123.366	2.875	5.461	90,0	588.655	18.074	29.353	62,4
Almendras con cáscara, frescas o secas	34	11	0		62	17	0	
Almendras sin cáscara	6.457	503	579	15,0	42.793	3.990	3.576	-10,4
Avellanas con cáscara, frescas o secas	909	0	0		3.351	0	0	
Avellanas sin cáscara, frescas o secas	17.256	636	790	24,2	150.306	2.566	5.595	118,0
Castañas, frescas o secas, incluso sin cáscara	3.180	0	0		5.019	0	0	
Cocos	13	3	2	-40,7	52	12	8	-34,1
Nueces de nogal con cáscara	65.699	110	872	694,3	179.634	351	2.667	660,6
Nueces de nogal sin cáscara	29.808	1.611	3.218	99,8	207.354	11.138	17.508	57,2
Pistachos	2	0	0		35	0	0	
Los demás frutos de cáscara, frescos o secos, incluso s	7	0	0		50	0	0	

Fuente: elaborado por Odepa con información del Servicio Nacional de Aduanas.

* Valores 2021 con ajuste parcial de informes de variación de valor (IVV). Estos valores se irán ajustando en los próximos meses y en algunos casos difieren del Banco Central por las proyecciones de IVV que realiza.

Cuadro N° 11 (continuación)

Exportaciones de frutas *

Productos	Volumen (toneladas)				Valor (miles de USD FOB)			
	2020	enero - febrero		Var % 21/20	2020	enero - febrero		Var % 21/20
		2020	2021			2020	2021	
Industrial	614.414	86.268	98.842	14,6	1.247.204	174.162	188.743	8,4
Compotas	122.767	15.459	20.490	32,5	140.168	17.126	20.453	19,4
Damascos	547	147	74	-49,7	652	173	96	-44,6
Duraznos	26.511	3.036	4.099	35,0	24.232	2.738	3.776	37,9
Otras	95.708	12.275	16.317	32,9	115.284	14.214	16.581	16,6
Conservas	82.839	11.421	11.059	-3,2	113.019	15.266	15.122	-0,9
Aceitunas	303	65	8	-88,3	600	140	53	-62,4
Cerezas	3.648	601	432	-28,2	9.023	1.550	1.073	-30,7
Damascos	41	0	21		73	0	37	
Duraznos	43.781	5.047	4.527	-10,3	53.679	5.585	5.589	0,1
Las demás frutas preparadas o conservadas	6.417	503	1.307	160,1	14.697	1.955	3.523	80,2
Los demás frutos de cáscara y semillas, incluidas las m	1.064	151	134	-11,1	8.751	1.325	1.093	-17,5
Mezclas preparadas o conservadas	0	0	0		0	0	0	
Peras	2.720	556	2	-99,7	3.288	583	3	-99,6
Otras conservas	24.865	4.498	4.629	2,9	22.906	4.127	3.752	-9,1
Congelados	171.008	29.286	30.347	3,6	434.738	69.073	75.012	8,6
Arándanos	44.677	5.794	6.981	20,5	122.813	16.210	17.930	10,6
Frambuesas	20.108	2.329	1.268	-45,6	68.062	7.655	5.206	-32,0
Frutillas	55.492	13.065	14.893	14,0	119.215	26.800	32.073	19,7
Moras	17.334	4.509	3.164	-29,8	35.381	8.217	7.639	-7,0
Zarzamoras, mora-frambuesas y grosellas	447	143	456	219,6	1.544	380	1.219	220,8
Las demás	32.949	3.447	3.585	4,0	87.723	9.811	10.944	11,5
Deshidratados	131.873	15.878	14.732	-7,2	339.575	40.281	38.176	-5,2
Ciruelas secas	64.282	8.104	6.907	-14,8	159.611	19.542	18.467	-5,5
Manzanas	4.369	561	482	-14,0	27.268	3.628	3.203	-11,7
Mosquetas	5.143	534	573	7,2	20.575	1.886	2.256	19,6
Pasas	57.586	6.629	6.737	1,6	124.636	14.402	13.393	-7,0
Otros deshidratados	493	50	34	-32,3	7.484	823	857	4,2
Extracción de aceites	18.713	2.915	1.505	-48,4	68.509	12.007	6.395	-46,7
Aceite de oliva, virgen	16.269	2.208	1.078	-51,2	57.179	9.088	4.880	-46,3
Aceite de rosa mosqueta y sus fracciones	131	33	10	-71,5	6.400	1.905	453	-76,2
Aceite de palta	29	0	1		476	0	7	
Otros	2.284	674	418	-38,0	4.453	1.014	1.056	4,1
Jugos	85.721	11.123	20.446	83,8	142.827	19.165	32.736	70,8
Manzanas	42.291	4.768	12.686	166,1	56.815	6.780	16.610	145,0
Uva (Incluido el mosto)	31.371	4.658	6.128	31,6	56.882	9.042	11.704	29,4
Naranja	65	7	23	227,5	90	9	51	459,4
Otros jugos	11.995	1.690	1.609	-4,8	29.040	3.334	4.372	31,1
Otras frutas	1.494	187	262	40,1	8.369	1.244	849	-31,8

Fuente: elaborado por Odepa con información del Servicio Nacional de Aduanas. * Cifras sujetas a revisión por informes de variación de valor (IVV).

Cuadro N° 12

Exportaciones de semillas para siembra *

Productos	Volumen (toneladas)				Valor (miles de USD FOB)			
	2020	enero - febrero			2020	enero - febrero		
		2020	2021	Var % 21/20		2020	2021	Var % 21/20
Total semillas	52.987	1.748	1.659	-5,1	331.257	19.106	15.343	-19,7
Hortalizas	1.800	100	122	22,2	159.667	10.018	8.814	-12,0
Brocoli	74	7	7	1,4	15.678	1.535	1.259	-18,0
Sandía	21	0	0	174,6	20.294	71	544	669,0
Pimiento	12	0	0	40,1	14.481	333	721	116,5
Repollo	194	5	4	-20,3	13.707	675	342	-49,4
Coliflor	53	11	2	-77,3	10.395	2.004	1.279	-36,2
Zanahoria	281	43	42	-2,2	22.183	2.580	1.983	-23,1
Zapallo	105	0	1	6.731,6	6.130	9	43	355,6
Pepino	104	1	0	-65,2	9.230	90	54	-40,2
Otras hortalizas	955	33	65	96,0	47.570	2.722	2.590	-4,9
Maiz	30.322	703	579	-17,7	99.685	3.448	1.838	-46,7
Girasol	4.377	59	43	-26,9	22.065	840	1.323	57,6
Raps/nabos	4.505	456	0		15.961	1.313	0	
Flores	12	1	1	4,6	10.929	2.756	1.908	-30,8
Soya	7.704	0	0		15.237	0	0	
Forrajera	261	35	0		1.042	96	0	
Porotos y frejoles	612	3	5	69,0	1.714	15	35	129,2
Avena	2.143	193	193	0,0	1.617	148	151	2,0
Mostaza	1	0	0		19	0	0	
Papas	706	0	0		716	0	0	
Arvejas	110	101	627	521,7	169	152	784	414,9
Remolacha	6	4	4	-6,7	33	6	6	2,7
Trigo	0	0	0		0	0	0	
Cebada	0	0	0		0	0	0	
Otras semillas	428	92	84	-8,4	2.402	313	483	54,3

Fuente: elaborado por Odepa con información del Servicio Nacional de Aduanas. * Cifras sujetas a revisión por informes de variación de valor (IVV).

Cuadro N° 13

Exportaciones de bulbos, flores de corte y musgos *

Productos	Volumen (toneladas/unidades)				Valor (miles de USD FOB)			
	2020	enero - febrero		Var % 21/20	2020	enero - febrero		Var % 21/20
		2020	2021			2020	2021	
Total flores/bulbos/musgos	108.920	6.146	6.154	0,1	30.653	2.893	2.089	-27,8
Bulbos en reposo vegetativo ¹	108.285	6.047	6.026	-0,4	21.410	1.865	1.395	-25,2
Bulbos de liliium	73.129	5.988	6.026	0,6	18.038	1.856	1.395	-24,8
Bulbos de tulipán	33.545	0	0		3.138	0	0	
Bulbos de cala	150	59	0		28	9	0	
Los demás bulbos en reposo	1.461	0	0		206	0	0	
Bulbos en vegetación o en flor ¹	1	0	0		1	0	0	
Bulbos de liliium	0	0	0		0	0	0	
Bulbos de tulipán	0	0	0		0	0	0	
Los demás bulbos	1	0	0		1	0	0	
Flores de corte	394	63	66	3,7	8.109	851	407	-52,2
Azucenas frescas	0	0	0		1	0	0	
Tulipán	2	1	0		13	8	0	
Peonias	260	41	42	2,9	5.083	509	194	-62,0
Calas	0	0	0		2	0	0	
Las demás flores	131	21	23	9,8	3.010	334	213	-36,2
Musgos y líquenes	240	36	62	74,1	1.132	177	286	62,2
Los demás follajes frescos	0	0	0		0	0	0	

Fuente: elaborado por Odepa con información del Servicio Nacional de Aduanas. * Cifras sujetas a revisión por informes de variación de valor (IVV). 1/ Unidades

Cuadro N° 14

Exportaciones de hortalizas y tubérculos *

Productos	Volumen (toneladas)				Valor (miles de USD FOB)			
	2020	enero - febrero		Var % 21/20	2020	enero - febrero		Var % 21/20
		2020	2021			2020	2021	
Total hortalizas y tubérculos	258.340	47.803	32.407	-32,2	263.974	61.600	53.744	-12,8
Primario	63.586	14.753	15.261	3,4	55.046	26.551	31.680	19,3
Achicorias, radichios	1	0	0		-5	0	0	
Ajos	14.259	10.282	11.745	14,2	33.454	23.795	29.170	22,6
Alcachofas	80	0	0		154	0	0	
Cebollas	45.609	4.467	3.512	-21,4	18.875	2.732	2.489	-8,9
Chalotes	0	0	0		0	0	0	
Espárragos	10	0	3	3.064,2	45	0	14	2.751,1
Judías (porotos)	0	0	0		0	0	0	
Lechugas	0	0	0		1	1	0	
Melones frescos	0	0	0		0	0	0	
Orégano, fresco o seco	211	3	1	-56,8	990	13	7	-44,8
Papas, excepto para siembra	2.223	0	0		863	0	0	
Pimientos frescos o refrigerados	0	0	0		2	0	0	
Tomates	1	0	0		2	1	0	
Zanahorias y nabos	1.042	0	0		321	0	0	
Zapallos	105	0	0		71	0	0	
Otras hortalizas	43	1	0		272	9	0	
Industrial	194.754	33.050	17.146	-48,1	208.928	35.049	22.063	-37,0
Congelados	12.987	2.293	1.799	-21,5	40.464	8.017	6.665	-16,9
Conservas	1.048	116	142	22,1	3.093	399	427	7,0
Deshidratados	1.440	299	270	-9,7	6.229	1.035	928	-10,3
Pastas pulpas y jugos	179.280	30.342	14.935	-50,8	159.143	25.598	14.043	-45,1

Fuente: elaborado por Odepa con información del Servicio Nacional de Aduanas. * Cifras sujetas a revisión por informes de variación de valor (IVV).

Cuadro N° 15								
Exportaciones de vinos y alcoholes *								
Productos	Volumen (miles de litros)				Valor (miles de USD FOB)			
	2020	enero - febrero		Var % 21/20	2020	enero - febrero		Var % 21/20
		2020	2021			2020	2021	
Total vinos y alcoholes	862.106	147.285	132.650	-9,9	1.843.125	311.649	298.425	-4,2
Vinos	850.323	145.054	131.369	-9,4	1.826.339	307.789	296.301	-3,7
Vinos envasados**	510.687	82.793	73.542	-11,2	1.532.994	254.231	245.064	-3,6
Vino con denominación de origen (envasado)	445.923	73.346	63.792	-13,0	1.393.477	234.527	223.801	-4,6
Chardonnay	36.637	6.112	5.067	-17,1	110.510	18.959	16.570	-12,6
Chenin Blanc	1	0	0	400,0	10	1	3	377,1
Pedro Jiménez	318	11	40	275,5	563	45	113	149,1
Pinot Blanc	132	28	319	1.036,5	449	98	1.018	942,5
Riesling y Viognier	1.750	303	259	-14,4	5.989	1.032	1.063	3,0
Sauvignon Blanc	43.349	6.635	5.448	-17,9	119.571	18.059	16.209	-10,2
Los demás vinos blancos	5.664	699	531	-24,1	17.040	2.274	1.827	-19,7
Mezclas de vinos blancos	38.420	7.569	5.516	-27,1	103.288	20.317	15.855	-22,0
Cabernet Franc	221	57	36	-37,5	1.317	287	208	-27,3
Cabernet Sauvignon	83.843	12.354	13.065	5,8	275.290	42.452	46.381	9,3
Carménère	28.341	4.324	5.590	29,3	93.363	15.862	27.165	71,3
Cot (Malbec)	5.765	1.116	856	-23,3	17.969	3.579	2.853	-20,3
Merlot	33.138	5.013	4.876	-2,7	85.588	13.955	13.470	-3,5
Pinot Noir	8.719	1.893	1.228	-35,1	35.312	6.851	5.540	-19,1
Syrah	7.210	1.202	983	-18,2	28.502	5.359	4.370	-18,5
Los demás vinos tintos	4.021	576	760	31,9	15.569	2.432	3.397	39,7
Mezclas de vino tinto	136.983	24.149	17.723	-26,6	453.442	79.515	63.687	-19,9
Los demás vinos (con D.O.)	11.409	1.305	1.495	14,6	29.707	3.450	4.072	18,0
Otros vinos envasados	64.764	9.448	9.749	3,2	139.517	19.704	21.263	7,9
Vinos en envases entre 2 y 10 lts.	22.384	2.912	3.774	29,6	41.489	5.276	7.106	34,7
Vinos capacidad inferior o igual a 2 lts.	37.729	5.829	5.305	-9,0	79.778	11.626	11.718	0,8
Vinos con pulpa de frutas capacidad <= a 2 lts.	1.175	143	203	41,3	3.575	410	504	22,8
Vino espumoso	3.476	564	469	-16,9	14.675	2.392	1.935	-19,1
Vino granel	339.636	62.260	57.828	-7,1	293.345	53.558	51.237	-4,3
Otros mostos y alcoholes	11.783	2.231	1.281	-42,6	16.786	3.861	2.124	-45,0
Mostos	2.196	801	71	-91,1	4.671	1.615	120	-92,6
Pisco	302	46	101	122,2	2.080	255	423	65,8
Otros	9.284	1.384	1.108	-19,9	10.035	1.990	1.581	-20,5

*Fuente: elaborado por Odepa con información del Servicio Nacional de Aduanas. * Cifras sujetas a revisión por informes de variación de valor (IVV).** Banco Central considera "Vinos en envases entre 2 y 10 lts" en vinos granel.

Cuadro N° 16

Exportaciones pecuarias *

Productos	Volumen (toneladas)				Valor (miles de USD FOB)			
	2020	enero - febrero			2020	enero - febrero		
		2020	2021	Var % 21/20		2020	2021	Var % 21/20
Primario					80.726	9.138	11.837	29,5
Bovinos vivos **	25.873	0	0		22.858	0	0	
Equinos vivos **	92	23	11	-52,2	3.245	167	2.218	1.228,0
Porcinos vivos **	0	0	0		0	0	0	
Lana sucia y lavada	1.631	313	800	156,1	5.515	1.530	2.717	77,6
Miel natural	2.015	133	179	34,6	6.166	453	698	54,1
Otros pecuarios					42.942	6.988	6.204	-11,2
Industrial					1.579.140	272.475	223.862	-17,8
Lácteos	71.065	13.351	11.302	-15,3	155.958	29.954	23.440	-21,7
Leche líquida	44	44	0		30	30	0	
Leche en polvo descremada	654	114	28	-75,6	2.147	360	110	-69,4
Leche en polvo entera	1.413	620	30	-95,2	4.898	2.042	108	-94,7
Yogur	1.061	120	37	-68,9	3.746	410	111	-72,9
Quesos	7.874	2.157	1.583	-26,6	33.498	8.799	6.661	-24,3
Leche condensada	28.805	5.229	4.613	-11,8	48.205	8.326	7.722	-7,3
Dulce de leche (manjar)	5.468	757	817	7,9	9.827	1.204	1.340	11,3
Otros lácteos	25.747	4.310	4.194	-2,7	53.607	8.783	7.388	-15,9
Carnes y subproductos	521.391	80.785	70.008	-13,3	1.397.278	238.141	197.859	-16,9
Cerdo	289.390	44.089	40.485	-8,2	837.062	139.011	124.296	-10,6
Carne cerdo y despojos	283.454	42.939	39.428	-8,2	820.315	136.088	121.252	-10,9
<i>Carne cerdo</i>	232.214	34.433	31.239	-9,3	724.893	120.841	105.311	-12,9
<i>Despojos de cerdo</i>	51.240	8.505	8.189	-3,7	95.422	15.247	15.941	4,5
Otras preparaciones de cerdo	5.936	1.151	1.057	-8,1	16.747	2.922	3.043	4,2
Aves	172.779	28.621	22.848	-20,2	382.427	75.115	52.733	-29,8
Carne de ave y despojos	153.735	25.481	19.756	-22,5	368.607	72.897	50.628	-30,5
<i>Carne de ave</i>	2.019	71	86	21,3	2.283	51	86	67,8
<i>Despojos de aves</i>	151.717	25.410	19.669	-22,6	366.324	72.845	50.542	-30,6
Otras preparaciones de aves	19.044	3.140	3.092	-1,5	13.820	2.218	2.105	-5,1
Bovinos	25.868	3.601	2.682	-25,5	101.717	16.269	11.375	-30,1
Carne bovina y despojos	25.201	3.552	2.496	-29,7	99.286	16.070	10.779	-32,9
<i>Carne bovina</i>	23.897	3.331	2.338	-29,8	93.528	15.102	9.982	-33,9
<i>Despojos bovinos</i>	1.303	221	158	-28,6	5.757	968	796	-17,7
Otras preparaciones bovinas	667	49	187	278,8	2.432	199	596	199,6
Carne ovina	6.300	242	342	41,4	36.100	1.488	2.853	91,8
Otras carnes y subproductos	27.054	4.231	3.651	-13,7	39.970	6.259	6.603	5,5
		25	20			73	51	
Otros productos pecuarios					25.905	4.380	2.562	-41,5

Fuente: elaborado por Odepa con información del Servicio Nacional de Aduanas. * Cifras sujetas a revisión por informes de variación de valor (IVV).

** Cifras en unidades.

Cuadro N° 17

Exportaciones forestales *

Productos	Volumen (toneladas)				Valor (miles de USD FOB)			
	2020	enero - febrero			2020	enero - febrero		
		2020	2021	Var % 21/20		2020	2021	Var % 21/20
Primario					353.705	90.422	47.142	-47,9
Maderas en plaquitas	4.767.360	1.111.634	629.352	-43,4	333.770	86.624	44.823	-48,3
Coníferas	30.291	30.291	0		1.080	1.080	0	
No coníferas	4.737.069	1.081.344	629.352	-41,8	332.690	85.545	44.823	-47,6
Maderas en bruto ***					12.987	2.946	1.536	-47,9
Coníferas					12.398	2.820	1.229	-56,4
No coníferas					589	126	307	143,6
Otros forestales					6.948	851	783	-8,1
Industrial					3.952.991	575.289	701.870	22,0
Celulosa	4.314.632	606.488	753.017	24,2	2.082.234	291.512	384.442	31,9
Celulosa cruda coníferas	432.993	58.373	71.837	23,1	232.364	30.169	41.463	37,4
Celulosa cruda no coníferas	0	0	0		0	0	0	
Celulosa blanqueada o semiblanqueada coníferas	1.618.002	239.111	251.539	5,2	865.967	127.013	143.188	12,7
Celulosa blanqueada o semiblanqueada no coníferas	2.189.705	308.463	355.599	15,3	940.255	134.167	151.980	13,3
Otros celulosa	73.932	541	74.043	13.575,6	43.647	164	47.811	29.101,6
Maderas aserradas ***	6.303	1.139	1.001	-12,1	732.251	119.836	124.817	4,2
Madera aserrada coníferas	5.610	1.005	924	-8,0	728.842	119.163	124.149	4,2
Madera aserrada no coníferas	31	2	2	-26,9	2.587	491	311	-36,7
Madera aserrada otras	662	132	75	-43,0	823	183	357	95,5
Maderas elaboradas	802.434	124.130	129.848	4,6	1.113.352	158.826	189.780	19,5
Madera elaborada coníferas	176.485	27.472	29.037	5,7	265.453	38.365	48.312	25,9
Madera elaborada no coníferas	3.781	169	245	44,7	354.530	46.642	58.916	26,3
Madera elaborada las demás	622.169	96.489	100.566	4,2	493.369	73.818	82.552	11,8
Papel prensa (para periódico)	41.043	10.217	3.194	-68,7	15.502	4.044	1.088	-73,1
Otros forestales					9.653	1.072	1.743	62,7

Fuente: elaborado por Odepa con información del Servicio Nacional de Aduanas. * Cifras sujetas a revisión por informes de variación de valor (IVV).

** Cifras en Metros Cúbicos

Cuadro N° 18

Exportaciones de insumos y maquinaria

Productos	Volumen (toneladas)				Valor (miles de USD FOB)			
	2020	enero - febrero		Var % 21/20	2020	enero - febrero		Var % 21/20
		2020	2021			2020	2021	
Total insumos y maquinaria					539.345	67.384	84.931	26,0
Insumos					520.530	65.082	80.874	24,3
Fertilizantes	1.136.534	148.402	198.982	34,1	439.318	52.826	69.978	32,5
Urea	136	75	75	-0,2	67	37	38	3,2
Superfosfatos	0	0	0		0	0	0	
Nitrato de amonio	124.857	25.701	29.500	14,8	36.292	7.796	8.052	3,3
Fosfato diamónico	16	6	0		20	6	0	
Otros fertilizantes	1.011.525	122.620	169.407	38,2	402.939	44.987	61.888	37,6
Plaguicidas y productos químicos¹	20.968	3.569	3.058	-14,3	72.940	11.318	10.322	-8,8
Herbicidas	41	0	2		250	0	180	
Fungicidas	16.211	2.987	2.530	-15,3	53.513	8.369	6.978	-16,6
Insecticidas	592	89	142	59,3	6.603	1.118	2.320	107,4
Otros agroquímicos	4.124	492	384	-22,0	12.573	1.831	844	-53,9
Medicamentos veterinarios	2.060	203	151	-25,5	7.178	867	448	-48,3
Antibióticos	84	19	7	-66,2	1.651	309	160	-48,1
Vacunas	3	0	0		923	161	0	
Otros insumos veterinarios	1.972	183	144	-21,0	4.604	397	287	-27,5
Otros insumos					1.094	71	126	76,6
Cuchillas y hojas cortantes, para madera y máquinas	5	0	0	320,8	179	10	52	427,3
Sacos y talegas	1.220	84	67	-19,9	915	62	74	20,4
Maquinaria (unidades)					18.815	2.301	4.057	76,3
Tractores	3.336	4	4	0,0	475	68	55	-18,6
Cosechadoras-trilladoras	512	0	4		110	0	253	
Sembradoras, plantadoras y transplantadoras	0	0	0		0	0	0	
Otras maquinarias y herramientas					18.231	2.233	3.749	67,9

Fuente: elaborado por Odepa con información del Servicio Nacional de Aduanas. * Cifras sujetas a revisión por informes de variación de valor (IVV). ^{1/} Industria, domésticos y agrícolas

Cuadro N° 19

Importaciones de productos silvoagropecuarios

Productos	Volumen (toneladas)				Valor (miles de USD CIF)			
	2020	enero - febrero			2020	enero - febrero		
		2020	2021	Var % 21/20		2020	2021	Var % 21/20
Total importaciones					6.641.772	1.013.354	1.253.898	23,7
Primario					1.621.767	208.390	278.049	33,4
Maíz consumo	2.787.806	399.985	398.110	-0,5	556.198	79.418	106.006	33,5
Trigo blando	1.136.893	166.054	214.290	29,0	278.164	38.155	56.123	47,1
Trigo duro	13.835	3	0		4.440	4	0	
Cebada	35.179	3	1	-78,7	8.975	0	0	-56,5
Habas de soja, incluso quebrantadas	96.353	10.928	14.224	30,2	40.680	4.643	7.714	66,1
Plátanos o bananas	264.242	33.763	39.437	16,8	97.410	13.237	16.155	22,0
Paltas (aguacates)	33.422	287	6.152	2.043,2	44.596	654	12.194	1.765,4
Piñas	29.339	3.677	5.211	41,7	13.159	1.527	2.288	49,8
Almendras sin cáscara	3.928	421	896	112,7	22.603	2.938	4.262	45,1
Guayabas, mangos y mangostanes	9.510	1.949	1.937	-0,6	8.718	1.463	1.641	12,2
Limones	1.965	861	521	-39,4	2.181	912	697	-23,6
Manzanas frescas	2.874	1.196	1.625	35,9	4.579	1.944	2.793	43,7
Naranjas	2.421	558	1.146	105,5	2.893	673	1.537	128,4
Otros productos silvoagropecuarios					537.171	62.821	66.641	6,1
Industrial					5.020.005	804.962	975.848	21,2
Arroz descascarillado	362	19	6	-67,6	214	22	12	-45,1
Arroz blanqueado	166.988	18.918	18.450	-2,5	88.359	9.210	10.139	10,1
Arroz partido	30.916	4.185	6.549	56,5	11.815	1.497	2.738	82,9
Harina de trigo	14.084	2.156	1.575	-27,0	5.099	643	556	-13,5
Tortas y residuos de soja	964.097	166.375	173.667	4,4	357.720	59.952	86.326	44,0
Aceite de maravilla en bruto	31.521	6.085	7.647	25,7	27.326	5.168	7.446	44,1
Aceite de maravilla refinado	64.200	9.539	9.165	-3,9	70.122	10.247	12.540	22,4
Aceite de soja en bruto	3.114	565	371	-34,2	2.578	339	376	11,0
Aceite de soja refinado	96.101	1.640	17.925	993,0	94.247	1.745	20.618	1.081,6
Mezclas de aceites	159.669	32.073	12.952	-59,6	148.041	30.751	14.803	-51,9
Azúcar refinada	409.856	72.232	71.393	-1,2	162.562	27.491	30.389	10,5
Leche en polvo descremada	13.776	1.662	839	-49,5	34.013	4.227	2.301	-45,5
Leche en polvo entera	9.330	1.272	985	-22,5	30.415	4.204	3.111	-26,0
Quesos	52.952	7.284	13.249	81,9	203.277	28.854	51.793	79,5
Carnes y subproductos	465.522	71.822	91.608	27,5	1.540.435	261.544	283.790	8,5
Cerdo	106.403	14.127	27.449	94,3	286.079	41.746	69.225	65,8
Carne cerdo y despojos	104.131	13.829	26.989	95,2	269.184	39.369	65.503	66,4
Carne cerdo	103.174	13.658	26.866	96,7	267.954	39.151	65.355	66,9
Despojos de cerdo	957	171	123	-28,4	1.230	218	148	-31,9
Otras preparaciones de cerdo	2.272	298	461	54,6	16.895	2.377	3.722	56,6
Aves	126.677	20.432	28.339	38,7	171.094	29.894	37.997	27,1
Carne de ave y despojos	119.936	19.469	26.920	38,3	153.310	27.338	34.672	26,8
Carne de ave	11.430	1.823	2.580	41,5	15.852	2.638	3.653	38,5
Despojos de aves	108.507	17.646	24.340	37,9	137.458	24.700	31.019	25,6
Otras preparaciones de aves	6.741	963	1.419	47,4	17.784	2.556	3.325	30,1
Bovinos	228.176	36.472	34.991	-4,1	1.068.767	186.991	173.989	-7,0
Carne bovina y despojos	226.979	36.269	34.727	-4,3	1.062.117	185.700	172.548	-7,1
Carne bovina	224.913	36.005	34.187	-5,0	1.059.064	185.330	170.683	-7,9
Despojos bovinos	2.066	264	540	104,6	3.054	370	1.865	404,2
Otras preparaciones bovinas	1.198	203	264	29,9	6.650	1.291	1.441	11,6
Otras carnes y subproductos	4.265	791	827	4,6	14.495	2.913	2.579	-11,5

Fuente: elaborado por Odepa con información del Servicio Nacional de Aduanas.

Cuadro N° 19 continuación...

Importaciones de productos silvoagropecuarios

Productos	Volumen (toneladas)				Valor (miles de USD CIF)			
	2020	enero - febrero		Var % 21/20	2020	enero - febrero		Var % 21/20
		2020	2021			2020	2021	
Vinos y alcoholes								
Cerveza malta *	158.788	25.856	44.235	71,1	163.689	26.097	49.772	90,7
Forestales								
Maderas elaboradas	213.599	26.790	41.304	54,2	168.462	27.663	56.905	105,7
Madera elaborada coníferas	1.979	111	265	137,9	2.133	113	404	257,6
Madera elaborada no coníferas	74.410	1.774	4.256	140,0	44.498	6.127	22.670	270,0
Madera elaborada las demás	137.210	24.905	36.783	47,7	121.831	21.424	33.831	57,9
Otros productos silvoagropecuarios					1.911.630	305.309	342.233	12,1

Fuente: elaborado por Odepa con información del Servicio Nacional de Aduanas. * Miles de litros

Cuadro N° 20								
Importaciones de insumos y maquinaria								
Productos	Volumen (toneladas)				Valor (miles de USD CIF)			
	2020	enero - febrero			2020	enero - febrero		
	2020	2021	Var % 21/20		2020	2021	Var % 21/20	
Total insumos y maquinaria					1.913.527	331.016	272.602	-17,6
Insumos					984.932	105.570	151.094	43,1
Fertilizantes	1.172.824	117.143	164.130	40,1	394.188	38.769	60.034	54,9
Urea	565.155	50.490	61.324	21,5	156.901	15.075	19.792	31,3
Superfosfatos	118.110	22.018	19.799	-10,1	30.115	5.437	5.097	-6,2
Nitrato de amonio	63.356	8.560	301	-96,5	19.116	2.584	86	-96,7
Fosfato diamónico	41.658	392	12.216	3.015,9	14.802	557	5.272	846,5
Fosfato monoamónico	140.729	7.655	15.734	105,5	55.058	3.201	6.853	114,1
Otros fertilizantes	243.816	28.028	54.756	95,4	118.196	11.915	22.933	92,5
Plaguicidas y productos químicos¹	73.989	6.618	10.032	51,6	371.409	34.173	47.992	40,4
Herbicidas	11.156	1.816	1.634	-10,0	77.174	7.361	13.273	80,3
Fungicidas	8.209	811	528	-34,9	89.040	8.736	8.505	-2,6
Insecticidas	10.840	1.101	2.834	157,4	83.837	5.913	12.641	113,8
Otros agroquímicos	43.783	2.890	5.036	74,3	121.358	12.163	13.572	11,6
Medicamentos veterinarios	3.225	410	2.140	421,8	175.593	25.870	36.018	39,2
Antibióticos	1.190	87	233	168,6	20.283	2.811	2.389	-15,0
Vacunas	149	22	1.198	5.363,1	71.490	10.478	17.495	67,0
Otros insumos veterinarios	1.886	301	709	135,2	83.819	12.580	16.134	28,3
Otros insumos					43.742	6.758	7.049	4,3
Cuchillas y hojas cortantes, para madera y máquinas	684	107	133	23,7	17.727	2.866	3.124	9,0
Sacos y talegas	10.761	1.573	1.542	-1,9	26.015	3.892	3.925	0,9
Maquinaria (unidades)					928.595	225.446	121.508	-46,1
Tractores	2.951	467	992	112,4	62.517	9.070	18.140	100,0
Cosechadoras-trilladoras	70	16	39	143,8	9.595	2.331	3.396	45,7
Sembradoras, plantadoras y transplantadoras	0	0	0		0	0	0	
Otras maquinarias y herramientas					856.483	214.045	99.971	-53,3

Fuente: elaborado por Odepa con información del Servicio Nacional de Aduanas. ^{1/} Industria, domésticos y agrícolas