



Balanza comercial de productos silvoagropecuarios

Avance mensual enero a enero de 2021

 Febrero 2021

**Balanza comercial de productos silvoagropecuarios
Avance mensual enero - enero 2021**

**Liliana Yáñez Barrios
David Cohen Pacini**

Publicación de la Oficina de Estudios y Políticas Agrarias (Odepa)
del Ministerio de Agricultura, Gobierno de Chile

Director y Representante Legal (S)
Adolfo Ochagavía Vial

Se puede reproducir total o parcialmente citando la fuente



CONTACTO SIAC
800 360 990

Sistema Integral de Información
y Atención Ciudadana

INFORMATIVO PRODUCIDO Y EDITADO POR ODEPA | TEATINOS 40 | PISO 8 | SANTIAGO DE CHILE |
FONO CONSULTA: 800 360 990 FONO MESA CENTRAL:(56-2) 23973000 | odepa@odepa.gob.cl

Se autoriza la reproducción total o parcial de la información citando la fuente (Odepa).



www.odepa.gob.cl

Teatinos 40, piso 8. Santiago, Chile
Teléfono : (56- 2) 23973000
Fax : (56- 2) 23973111
www.odepa.gob.cl

TABLA DE CONTENIDO

Cuadro	Descripción	Página
Nº 1	Balanza de productos silvoagropecuarios, por periodo	4
Nº 2	Exportaciones país - Balanza de productos silvoagropecuarios, anual	5
Nº 3	Evolución de las exportaciones silvoagropecuarias por sector	6
Nº 4	Evolución de las importaciones silvoagropecuarias por sector	7
Nº 5	Balanza de productos silvoagropecuarios por clase y subsector	8
Nº 6	Balanza de productos silvoagropecuarios por zona económica	10
Nº 7	Exportación de productos silvoagropecuarios por país de destino	12
Nº 8	Importación de productos silvoagropecuarios por país de origen	13
Nº 9	Principales rubros exportados	14
Nº 10	Principales rubros importados	15
Nº 11	Exportaciones de frutas	16
Nº 12	Exportaciones de semillas para siembra	18
Nº 13	Exportaciones de bulbos, flores y musgos	19
Nº 14	Exportaciones de hortalizas y tubérculos	20
Nº 15	Exportaciones de vinos y alcoholes	21
Nº 16	Exportaciones pecuarias	22
Nº 17	Exportaciones forestales	23
Nº 18	Exportaciones de insumos y maquinaria	24
Nº 19	Importaciones de productos silvoagropecuarios	25
Nº 20	Importaciones de insumos y maquinaria	27

Gráfico	Descripción	Página
Nº 1	Balanza de productos silvoagropecuarios, por periodo	4
Nº 2	Balanza de productos silvoagropecuarios, anual	5
Nº 3	Evolución de las exportaciones silvoagropecuarias	6
Nº 4	Evolución de las importaciones silvoagropecuarias	7
Nº 5	Exportaciones silvoagropecuarios por clase	9
Nº 6	Exportaciones silvoagropecuarios por subsector	9
Nº 7	Exportaciones de productos silvoagropecuarios por zona económica	11
Nº 8	Importaciones de productos silvoagropecuarios por zona económica	11
Nº 9	Exportación de productos silvoagropecuarios por país de destino	12
Nº 10	Importación de productos silvoagropecuarios por país de origen	13
Nº 11	Principales productos silvoagropecuarios exportados	14
Nº 12	Principales productos silvoagropecuarios importados	15
Nº 13	Principales rubros exportados	16
Nº 14	Principales rubros importados	16

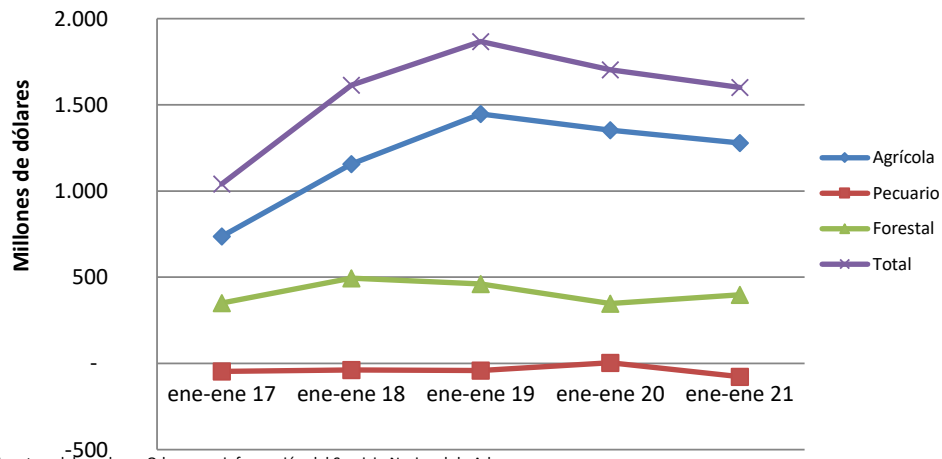
Las exportaciones que no son realizadas en la modalidad "a firme" pueden ser ajustadas de acuerdo al Informe de Variación de Valor (IVV), el cual afecta directamente a cada declaración de exportación en el mes en que fueron efectuadas. Por esta razón, las cifras de exportaciones pueden experimentar modificaciones cada vez que se aplican los IVV, ocasionando, eventualmente, el ajuste de los valores de exportación.

Cuadro N° 1
Balanza comercial de productos silvoagropecuarios por sector *
Chile - Mundo
Miles de dólares

Sector	2020	enero - enero		Variación	Participación
	ene - dic	2020	2021	2021-2020	2021
Exportaciones país	71.728.105	6.518.365	7.037.651	8,0%	
Minería	40.084.126	2.806.256	3.098.235	10,4%	
Exportaciones por sector					
Total	15.709.879	2.234.057	2.208.919	-1,1%	31,4%
Agrícola	9.742.401	1.690.540	1.669.309	-1,3%	75,6%
Pecuario	1.659.865	176.761	110.780	-37,3%	5,0%
Forestal	4.307.613	366.756	428.830	16,9%	19,4%
Importaciones por sector					
Total	6.642.165	530.077	608.088	14,7%	
Agrícola	4.317.400	338.152	390.035	15,3%	64,1%
Pecuario	2.111.112	172.675	187.668	8,7%	30,9%
Forestal	213.653	19.250	30.385	57,8%	5,0%
Balanza comercial de productos					
Total	9.067.714	1.703.980	1.600.831	-6,1%	
Agrícola	5.425.001	1.352.388	1.279.274	-5,4%	79,9%
Pecuario	-451.247	4.086	-76.888	-1981,7%	-4,8%
Forestal	4.093.960	347.506	398.445	14,7%	24,9%

Fuente: elaborado por ODEPA con información del Servicio Nacional de Aduanas; Banco Central
 * Cifras sujetas a revisión por informes de variación de valor (IVV).

Gráfico N° 1
Evolución balanza de productos silvoagropecuarios



Fuente: elaborado po Odepa con información del Servicio Nacional de Aduanas

Cuadro N° 2
Exportaciones país - Balanza comercial de productos silvoagropecuarios por sector *
Chile - Mundo
Miles de dólares

Sector	2016	2017	2018	2019	2020	Variación 2020-19	Participación 2020
Exportaciones país	60.718.332	68.823.196	75.200.393	69.888.895	71.728.105	2,6%	
Minería	30.697.545	37.139.236	39.600.098	36.461.698	40.084.126	9,9%	
Exportaciones por sector							
Total	15.210.095	15.381.835	17.900.757	16.865.225	15.709.879	-6,9%	21,9%
Agrícola	9.250.572	9.238.481	10.212.418	10.391.283	9.742.401	-6,2%	62,0%
Pecuario	1.236.616	1.182.554	1.380.778	1.458.529	1.659.865	13,8%	10,6%
Forestal	4.722.907	4.960.800	6.307.561	5.015.413	4.307.613	-14,1%	27,4%
Importaciones por sector							
Total	5.142.751	5.844.993	6.560.187	6.345.536	6.642.165	4,7%	
Agrícola	3.325.911	3.619.177	4.085.984	3.945.216	4.317.400	9,4%	65,0%
Pecuario	1.562.037	1.965.208	2.142.776	2.140.240	2.111.112	-1,4%	31,8%
Forestal	254.803	260.608	331.427	260.080	213.653	-17,9%	3,2%
Balanza comercial de productos							
Total	10.067.344	9.536.842	11.340.570	10.519.689	9.067.714	-13,8%	
Agrícola	5.924.661	5.619.304	6.126.434	6.446.067	5.425.001	-15,8%	59,8%
Pecuario	-325.421	-782.654	-761.998	-681.711	-451.247	33,8%	-5,0%
Forestal	4.468.104	4.700.192	5.976.134	4.755.333	4.093.960	-13,9%	45,1%

Fuente: elaborado por ODEPA con información del Servicio Nacional de Aduanas y Banco Central

* Cifras sujetas a revisión por informes de variación de valor (IVV).

Gráfico N° 2
Evolución balanza anual de productos silvoagropecuarios



Fuente: elaborado por Odepa con información del Servicio Nacional de Aduanas

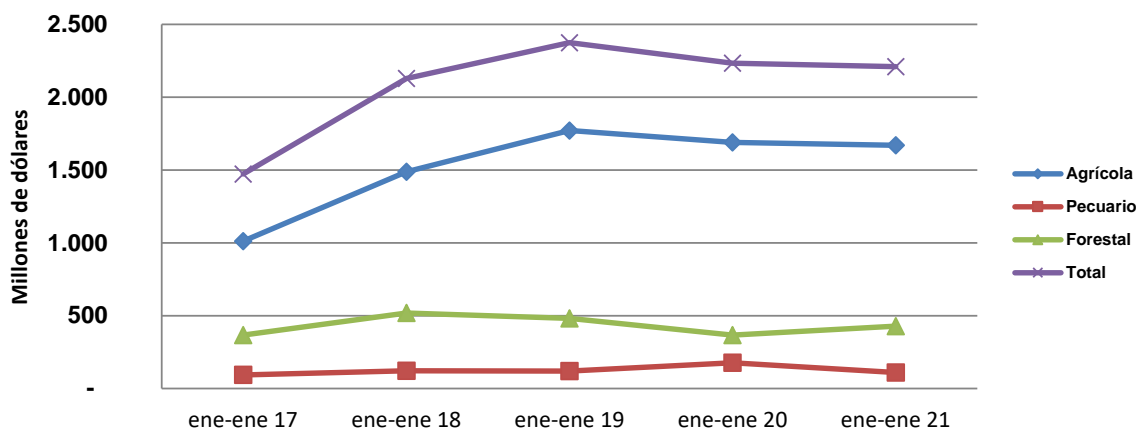
Cuadro N° 3
Evolución de las exportaciones silvoagropecuarias por sector*
Chile - Mundo
Miles de dólares

Sector	enero - enero				
	2017	2018	2019	2020	2021
Agrícola	1.012.216	1.488.761	1.771.465	1.690.540	1.669.309
Pecuario	93.261	120.997	120.672	176.761	110.780
Forestal	367.481	518.393	482.508	366.756	428.830
Total	1.472.958	2.128.151	6 2.374.645	2.234.057	2.208.919

Fuente: elaborado por Odepa con información del Servicio Nacional de Aduanas

* Cifras sujetas a revisión por informes de variación de valor (IVV).

Gráfico N° 3
Evolución de las exportaciones silvoagropecuarias



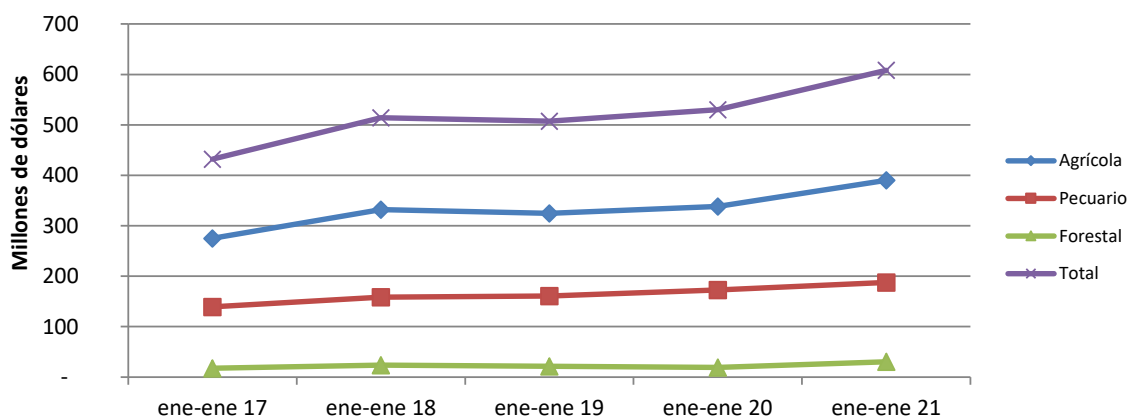
Fuente: elaborado por Odepa con información del Servicio Nacional de Aduanas

Cuadro N° 4
Evolución de las importaciones silvoagropecuarias por sector
Chile - Mundo
Miles de dólares

Sector	enero - enero				
	2017	2018	2019	2020	2021
Agrícola	275.122	332.079	324.448	338.152	390.035
Pecuario	139.296	158.463	161.069	172.675	187.668
Forestal	17.640	23.667	21.582	19.250	30.385
Total	432.058	514.209	507.099	530.077	608.088

Fuente: elaborado por Odepa con información del Servicio Nacional de Aduanas

Gráfico N° 4
Evolución de las importaciones silvoagropecuarias



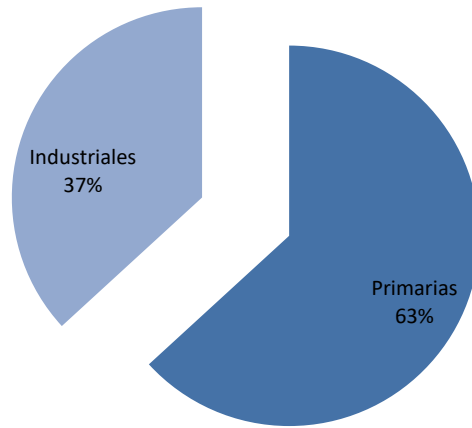
Fuente: elaborado por Odepa con información del Servicio Nacional de Aduanas

Cuadro N° 5
Balanza comercial de productos silvoagropecuarios por clase y sector*
Chile - Mundo
Miles de dólares

Clase y sector	2020	enero - enero		Variación	Participación
		2020	2021	2021-2020	2021
Exportaciones por clase y sector					
Total silvoagropecuario	15.709.879	2.234.057	2.208.919	-1,1%	
Productos primarios	6.488.979	1.386.068	1.395.874	0,7%	63,2%
Agrícola	6.054.240	1.334.498	1.365.445	2,3%	97,8%
Pecuario	80.726	5.200	5.885	13,2%	0,4%
Forestal	354.013	46.370	24.544	-47,1%	1,8%
Productos industriales	9.220.901	847.989	813.045	-4,1%	36,8%
Agrícola	3.688.160	356.043	303.864	-14,7%	37,4%
Pecuario	1.579.140	171.561	104.895	-38,9%	12,9%
Forestal	3.953.601	320.385	404.286	26,2%	49,7%
Importaciones por clase y sector					
Total silvoagropecuario	6.642.165	530.077	608.088	14,7%	
Productos primarios	1.621.984	107.826	131.080	21,6%	21,6%
Agrícola	1.526.568	97.876	125.368	28,1%	95,6%
Pecuario	77.940	8.383	3.744	-55,3%	2,9%
Forestal	17.476	1.567	1.968	25,6%	1,5%
Productos industriales	5.020.181	422.251	477.006	13,0%	78,4%
Agrícola	2.790.832	240.276	264.667	10,2%	55,5%
Pecuario	2.033.172	164.292	183.923	11,9%	38,6%
Forestal	196.177	17.683	28.416	60,7%	6,0%
Balanza comercial de productos					
Total silvoagropecuario	9.067.714	1.703.980	1.600.831	-6,1%	
Primario	4.866.995	1.278.242	1.264.794	-1,1%	79,0%
Agrícola	4.527.672	1.236.622	1.240.077	0,3%	98,0%
Pecuario	2.786	-3.183	2.141	-167,3%	0,2%
Forestal	336.537	44.803	22.576	-49,6%	1,8%
Industrial	4.200.720	425.738	336.039	-21,1%	21,0%
Agrícola	897.328	115.767	39.197	-66,1%	11,7%
Pecuario	-454.032	7.269	-79.028	-1187,2%	-23,5%
Forestal	3.757.424	302.702	375.870	24,2%	111,9%

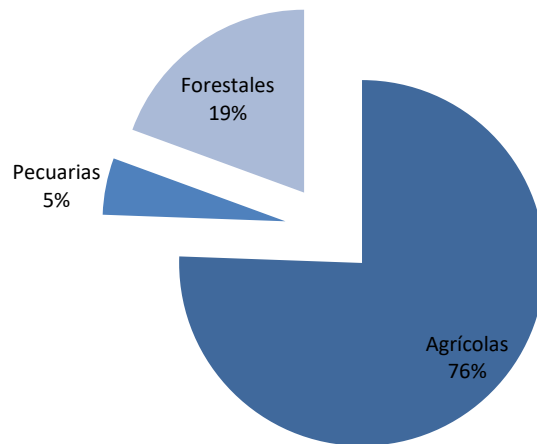
Fuente: elaborado por Odepa con información del Servicio Nacional de Aduanas
* Cifras sujetas a revisión por informes de variación de valor (IVV).

Gráfico N° 5
Exportaciones silvoagropecuarias por clase
Participación enero - enero 2021



Fuente: elaborado por Odepa con información del Servicio Nacional de Aduanas

Gráfico N° 6
Exportaciones silvoagropecuarias por sector
Participación enero - enero 2021



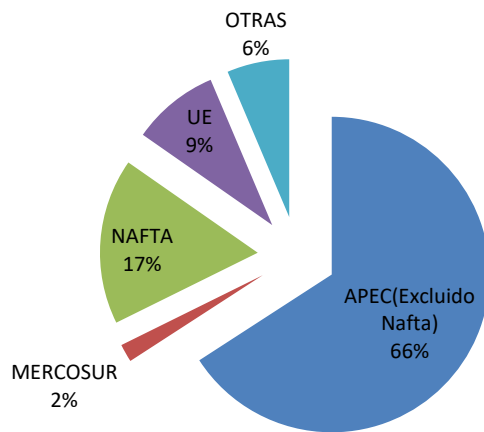
Fuente: elaborado por Odepa con información del Servicio Nacional de Aduanas

Cuadro N° 6				
Balanza de productos silvoagropecuarios por zona económica *				
Miles de dólares				
Zona económica		Exportaciones	Importaciones	Saldo
APEC (Excluido NAFTA)				
	2020	6.934.940	500.002	6.434.937
	ene-ene 2020	1.416.815	41.644	1.375.171
	ene-ene 2021	1.454.639	51.523	1.403.115
	Var. (%) 2021/2020	2,7	23,7	2,0
UE (27) Brexit				
	2020	2.058.462	699.161	1.359.300
	ene-ene 2020	193.773	57.438	136.335
	ene-ene 2021	197.085	79.075	118.010
	Var. (%) 2021/2020	1,7	37,7	-13,4
MERCOSUR				
	2020	644.278	3.420.561	-2.776.282
	ene-ene 2020	58.939	279.039	-220.100
	ene-ene 2021	40.689	303.388	-262.698
	Var. (%) 2021/2020	-31,0	8,7	19,4
NAFTA				
	2020	4.072.541	1.382.407	2.690.134
	ene-ene 2020	400.032	98.405	301.627
	ene-ene 2021	375.534	117.941	257.593
	Var. (%) 2021/2020	-6,1	19,9	-14,6
Otras				
	2020	1.999.658	579.939	1.419.719
	ene-ene 2020	164.498	49.577	114.921
	ene-ene 2021	140.972	49.895	91.077
	Var. (%) 2021/2020	-14,3	0,6	-20,7
Balanza comercial de productos				
	2020	15.709.879	6.642.165	9.067.714
	ene-ene 2020	2.234.057	530.077	1.703.980
	ene-ene 2021	2.208.919	608.088	1.600.831
	Var. (%) 2021/2020	-1,1	14,7	-6,1

Fuente: elaborado por Odepa con información del Servicio Nacional de Aduanas.

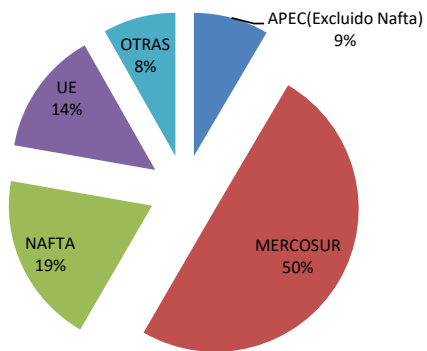
* Cifras sujetas a revisión por informes de variación de valor (IVV).

Gráfico N° 7
Exportación de productos silvoagropecuarios por zona económica
Participación enero - enero 2021



Fuente: elaborado por Odepa con información del Servicio Nacional de Aduanas

Gráfico N° 8
Importación de productos silvoagropecuarios por zona económica
Participación enero - enero 2021



Fuente: elaborado por Odepa con información del Servicio Nacional de Aduanas

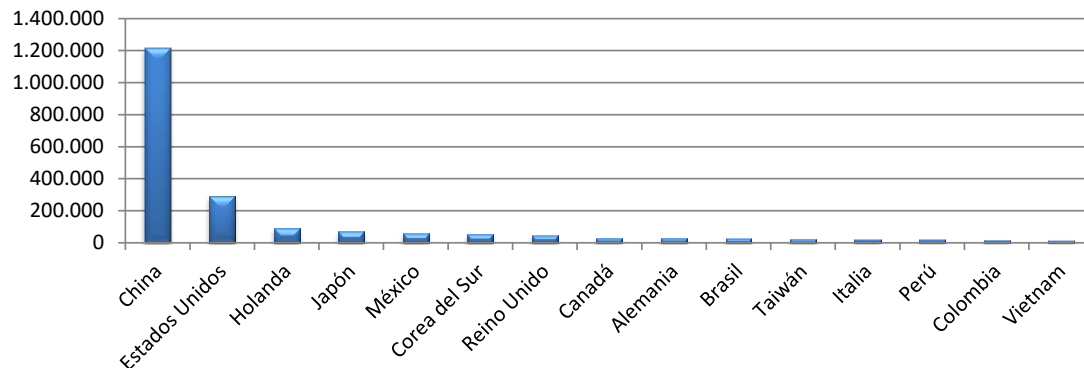
Cuadro N°7
Exportación de productos silvoagropecuarios por país de destino*

País	2020	enero - enero		Variación	Participación
		2020	2021	2021-2020	2021
China	4.414.911	1.152.730	1.214.405	5,4%	55,0%
Estados Unidos	3.254.461	317.330	288.907	-9,0%	13,1%
Holanda	668.378	105.851	91.125	-13,9%	4,1%
Japón	823.026	105.144	70.282	-33,2%	3,2%
México	511.909	52.991	57.538	8,6%	2,6%
Corea del Sur	529.333	57.175	55.279	-3,3%	2,5%
Reino Unido	499.421	62.074	46.076	-25,8%	2,1%
Canadá	306.171	29.710	29.089	-2,1%	1,3%
Alemania	312.664	24.457	29.061	18,8%	1,3%
Brasil	442.558	41.144	25.615	-37,7%	1,2%
Taiwán	217.749	21.555	24.530	13,8%	1,1%
Italia	326.037	9.395	22.473	139,2%	1,0%
Perú	316.211	21.055	21.316	1,2%	1,0%
Colombia	275.693	19.795	18.852	-4,8%	0,9%
Vietnam	108.460	8.258	16.002	93,8%	0,7%
Otros países	2.702.898	205.392	198.371	-3,4%	9,0%
TOTAL	15.709.879	2.234.057	2.208.919	-1,1%	100,0%

Fuente: elaborado por Odepa con información del Servicio Nacional de Aduanas.

* Cifras sujetas a revisión por informes de variación de valor (IVV).

Gráfico N° 9
Exportación de productos silvoagropecuarios por país de destino
Miles de dólares enero - enero 2021



Fuente: elaborado por Odepa con información del Servicio Nacional de Aduanas

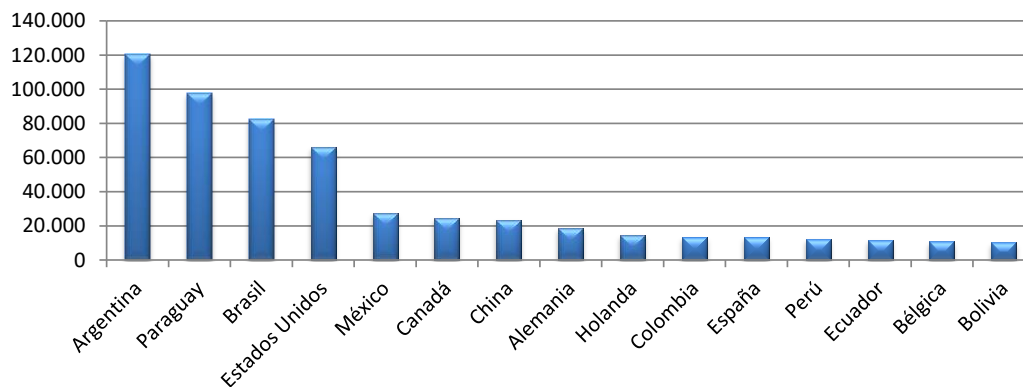
Cuadro N° 8
Importación de productos silvoagropecuarios por país de origen *

Miles de dólares CIF

País	2020	enero - enero		Variación 2021-2020	Participación 2021
		2020	2021		
Argentina	1.677.916	141.210	120.262	-14,8%	19,8%
Paraguay	742.255	54.187	97.643	80,2%	16,1%
Brasil	939.745	77.945	82.241	5,5%	13,5%
Estados Unidos	932.456	70.248	66.198	-5,8%	10,9%
México	122.711	6.576	27.276	314,8%	4,5%
Canadá	327.240	21.582	24.467	13,4%	4,0%
China	186.416	16.582	23.427	41,3%	3,9%
Alemania	133.492	12.630	18.540	46,8%	3,0%
Holanda	121.089	8.540	14.710	72,2%	2,4%
Colombia	114.375	9.274	13.527	45,9%	2,2%
España	130.146	13.673	13.370	-2,2%	2,2%
Perú	152.435	8.946	12.098	35,2%	2,0%
Ecuador	139.624	10.274	11.579	12,7%	1,9%
Bélgica	94.165	6.716	10.705	59,4%	1,8%
Bolivia	92.806	10.716	10.229	-4,5%	1,7%
Otros países	735.294	60.978	61.817	1,4%	10,2%
TOTAL	6.642.165	530.077	608.088	14,7%	100,0%

Fuente: elaborado por Odepa con información del Servicio Nacional de Aduanas.

Gráfico N° 10
Importación de productos silvoagropecuarios por país de origen
Miles de dólares enero - enero 2021



Fuente: elaborado por Odepa con información del Servicio Nacional de Aduanas

Cuadro N° 9

Principales rubros exportados

Rubro	Volumen (toneladas/miles de litros ¹)				Valor (miles de USD FOB)*				
	2020	enero - enero		2020	enero - enero			Part. 2021	
		2020	2021		Var % 21/20	2020	2021		Var % 21/20
Exportaciones totales					15.709.879	2.234.057	2.208.919	-1,1%	
Fruta fresca y frutos secos	2.689.707	282.907	293.045	3,6%	5.555.913	1.304.234	1.328.300	1,8%	60,1%
Celulosa	4.314.632	343.890	422.347	22,8%	2.082.272	167.431	217.901	30,1%	9,9%
Vinos y alcoholes	862.130	85.854	71.327	-16,9%	1.843.030	190.731	163.170	-14,5%	7,4%
Fruta procesada	614.414	51.754	53.806	4,0%	1.247.186	104.096	97.712	-6,1%	4,4%
Maderas elaboradas	-	-	-	-	1.113.923	80.722	113.295	40,4%	5,1%
Carnes y subproductos	521.391	51.158	33.351	-34,8%	1.397.278	153.980	91.630	-40,5%	4,1%
Maderas aserradas	-	-	-	-	732.251	68.834	70.963	3,1%	3,2%
Maderas en plaquitas	4.767.360	537.546	332.883	-38,1%	334.078	44.158	23.681	-46,4%	1,1%
Semillas para siembra	52.987	919	611	-33,5%	330.567	7.461	8.106	8,6%	0,4%
Lácteos	71.065	6.878	5.971	-13,2%	155.958	15.823	11.909	-24,7%	0,5%
Hortalizas procesadas	194.754	22.327	10.253	-54,1%	208.928	23.858	13.175	-44,8%	0,6%
Hortalizas frescas	63.586	7.159	7.648	6,8%	55.024	15.257	18.649	22,2%	0,8%
Flores, bulbos y tubérculos	108.920	4.711	4.535	-3,7%	30.366	2.343	1.535	-34,5%	0,1%
Miel	2.015	112	68	-38,8%	6.166	387	275	-28,9%	0,0%

Fuente: elaborado por Odepa con información del Servicio Nacional de Aduanas. * Cifras sujetas a revisión por informes de variación de valor (IVV).
Nota 1: volumen de vinos y alcoholes en miles de litros.



Cuadro N° 10

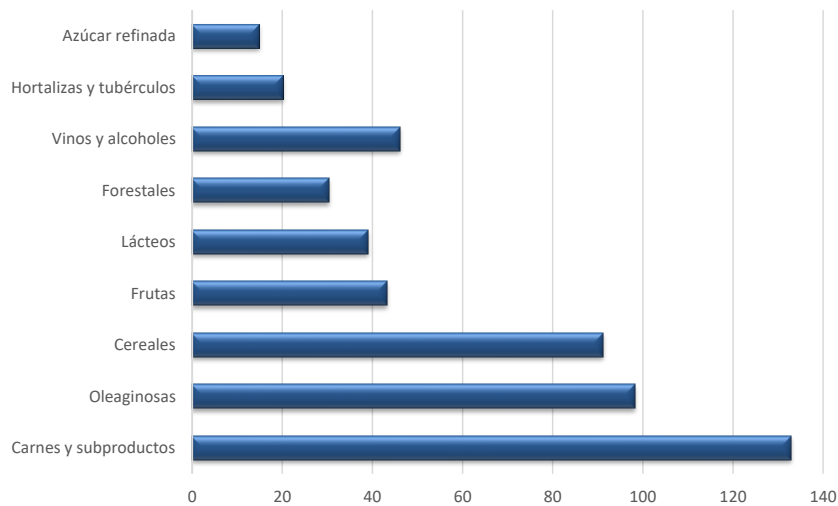
Principales rubros importados

Rubro	Volumen (toneladas/miles de litros ¹)				Valor (miles de USD CIF)*				
	2020	enero - enero			2020	enero - enero			
		2020	2021	Var % 21/20		2020	2021	Var % 21/20	Part. 2021
Importaciones totales					6.642.165	530.077	608.088	14,7%	
Carnes y subproductos	465.577	34.874	43.430	24,5%	1.540.723	125.545	132.871	5,8%	21,9%
Bovinos	228.176	17.140	15.816	-7,7%	1.068.889	89.064	77.468	-13,0%	12,7%
Cerdos	106.403	7.207	12.840	78,2%	286.079	20.652	35.452	71,7%	5,8%
Aves	126.732	10.132	14.385	42,0%	171.260	14.267	18.799	31,8%	3,1%
Oleaginosas	1.853.885	172.538	139.246	-19,3%	1.047.053	94.380	98.282	4,1%	16,2%
Aceites	354.630	25.842	26.295	1,8%	342.327	24.886	29.318	17,8%	4,8%
Tortas y residuos de soya	964.103	96.383	80.772	-16,2%	357.722	34.794	40.495	16,4%	6,7%
Cereales	4.520.817	318.488	326.199	2,4%	1.124.702	76.764	91.133	18,7%	15,0%
Trigo	1.150.727	96.515	98.528	2,1%	282.604	21.898	25.708	17,4%	4,2%
Maiz	2.787.897	189.863	169.319	-10,8%	556.222	37.254	42.927	15,2%	7,1%
Arroz	198.266	11.478	11.484	0,1%	100.388	5.240	5.644	7,7%	0,9%
Frutas	515.108	34.418	44.043	28,0%	424.752	27.253	43.248	58,7%	7,1%
Lácteos	112.749	9.094	10.983	20,8%	349.125	26.622	39.108	46,9%	6,4%
Forestales					213.653	19.250	30.385	57,8%	5,0%
Maderas elaboradas					168.481	15.202	26.196	72,3%	4,3%
Vinos y alcoholes	274.379	17.953	34.345	91,3%	303.748	21.859	46.073	110,8%	7,6%
Hortalizas y tubérculos	258.458	16.887	21.732	28,7%	244.776	16.477	20.109	22,0%	3,3%
Azúcar refinada	409.856	38.425	36.106	-6,0%	162.562	14.282	14.893	4,3%	2,4%

Fuente: elaborado por Odepa con información del Servicio Nacional de Aduanas.

Nota ¹: volumen de vinos y alcoholes en miles de litros.

Gráfico N° 14
Principales rubros importados
Millones de dólares enero - enero 2021



Fuente: elaborado por Odepa con información del Servicio Nacional de Aduanas

Cuadro N° 11

Exportaciones de frutas *

Productos	Volumen (toneladas)				Valor (miles de USD FOB)			
	2020	enero - enero		Var % 21/20	2020	enero - enero*		Var % 21/20
		2020	2021			2020	2021	
Total frutas	3.304.122	334.661	346.851	3,6	6.803.099	1.408.330	1.426.012	1,3
Primario	2.689.707	282.907	293.045	3,6	5.555.913	1.304.234	1.328.300	1,8
Fruta fresca	2.566.342	280.754	289.343	3,1	4.967.432	1.291.368	1.307.831	1,3
Uvas	604.097	43.703	25.697	-41,2	1.030.552	95.255	42.010	-55,9
Manzanas	660.011	1.367	1.368	0,1	586.854	1.342	1.054	-21,5
Kiwis	147.390	0	0		206.372	0	0	
Paltas (aguacates)	96.883	19.060	5.532	-71,0	244.421	48.099	13.704	-71,5
Ciruelas	125.726	9.077	4.543	-50,0	193.941	14.813	5.964	-59,7
Peras	113.985	3.347	803	-76,0	122.935	3.947	793	-79,9
Arándanos	106.217	44.139	41.817	-5,3	545.067	199.750	202.716	1,5
Nectarines	72.964	20.513	13.904	-32,2	96.173	30.731	18.125	-41,0
Melocotones (duraznos)	28.634	7.271	5.728	-21,2	39.458	10.922	7.514	-31,2
Limonos	93.188	0	207		95.335	0	240	
Mandarinas, clementinas, wilking e híbridas	182.337	0	0		235.489	0	0	
Cerezas	232.413	131.281	189.087	44,0	1.454.451	884.771	1.014.345	14,6
Naranjas	90.150	202	22	-89,3	91.727	161	30	-81,3
Otros	12.346	793	634	-20,1	24.657	1.578	1.336	-15,3
Frutos secos	123.366	2.153	3.702	71,9	588.481	12.866	20.469	59,1
Almendras con cáscara, frescas o secas	34	11	0		62	17	0	
Almendras sin cáscara	6.457	336	382	13,6	42.790	2.643	2.301	-12,9
Avellanas con cáscara, frescas o secas	909	0	0		3.351	0	0	
Avellanas sin cáscara, frescas o secas	17.256	626	352	-43,7	150.306	2.495	3.468	39,0
Castañas, frescas o secas, incluso sin cáscara	3.180	0	0		4.958	0	0	
Cocos	13	3	2	-40,7	52	12	8	-34,1
Nueces de nogal con cáscara	65.699	74	682	826,1	179.524	238	2.077	774,1
Nueces de nogal sin cáscara	29.808	1.102	2.284	107,2	207.354	7.461	12.615	69,1
Pistachos	2	0	0		35	0	0	
Los demás frutos de cáscara, frescos o secos, incluso s	7	0	0		50	0	0	

Fuente: elaborado por Odepa con información del Servicio Nacional de Aduanas.

* Valores 2021 con ajuste parcial de informes de variación de valor (IVV). Estos valores se irán ajustando en los próximos meses y en algunos casos difieren del Banco Central por las proyecciones de IVV que realiza.

Cuadro N° 11 (continuación)

Exportaciones de frutas *

Productos	Volumen (toneladas)				Valor (miles de USD FOB)			
	2020	enero - enero		Var % 21/20	2020	enero - enero		Var % 21/20
		2020	2021			2021	2020	
Industrial	614.414	51.754	53.806	4,0	1.247.186	104.096	97.712	-6,1
Compotas	122.767	9.652	13.067	35,4	140.168	10.737	12.620	17,5
Damascos	547	82	46	-44,4	652	96	63	-34,6
Duraznos	26.511	1.359	2.132	56,9	24.232	1.261	1.928	52,9
Otras	95.708	8.212	10.889	32,6	115.284	9.380	10.629	13,3
Conservas	82.839	7.329	6.063	-17,3	113.002	9.641	8.029	-16,7
Aceitunas	303	30	0		600	57	0	
Cerezas	3.648	427	109	-74,5	9.023	1.111	276	-75,2
Damascos	41	0	0		73	0	0	
Duraznos	43.781	3.170	2.084	-34,3	53.663	3.536	2.617	-26,0
Las demás frutas preparadas o conservadas	6.417	279	869	211,9	14.697	1.531	2.435	59,0
Los demás frutos de cáscara y semillas, incluidas las me	1.064	59	68	15,1	8.751	523	585	11,9
Mezclas preparadas o conservadas	0	0	0		0	0	0	
Peras	2.720	452	2	-99,6	3.288	488	3	-99,5
Otras conservas	24.865	2.912	2.932	0,7	22.906	2.394	2.113	-11,7
Congelados	171.008	15.121	12.550	-17,0	434.738	36.746	30.310	-17,5
Arándanos	44.677	3.347	2.573	-23,1	122.813	9.551	6.933	-27,4
Frambuesas	20.108	1.274	451	-64,6	68.062	4.265	1.716	-59,8
Frutillas	55.492	6.738	7.434	10,3	119.215	14.140	15.914	12,5
Moras	17.334	1.891	702	-62,8	35.381	3.600	1.520	-57,8
Zarzamoras, mora-frambuesas y grosellas	447	22	75	233,8	1.544	51	182	258,7
Las demás	32.949	1.850	1.314	-28,9	87.723	5.140	4.046	-21,3
Deshidratados	131.873	10.468	9.226	-11,9	339.573	26.038	24.002	-7,8
Ciruelas secas	64.282	4.926	4.459	-9,5	159.610	11.741	11.767	0,2
Manzanas	4.369	369	312	-15,4	27.268	2.403	2.004	-16,6
Mosquetas	5.143	351	367	4,7	20.575	1.122	1.706	52,1
Pasas	57.586	4.792	4.066	-15,2	124.636	10.381	8.179	-21,2
Otros deshidratados	493	29	22	-26,0	7.484	391	346	-11,3
Extracción de aceites	18.713	1.473	915	-37,9	68.509	6.791	3.354	-50,6
Aceite de oliva, virgen	16.269	1.124	524	-53,4	57.179	4.845	2.414	-50,2
Aceite de rosa mosqueta y sus fracciones	131	23	2	-92,9	6.400	1.473	76	-94,9
Aceite de palta	29	0	1		476	0	7	
Otros	2.284	326	389	19,3	4.453	473	857	81,3
Jugos	85.721	7.560	11.887	57,2	142.827	13.116	19.021	45,0
Manzanas	42.291	3.713	6.174	66,3	56.815	5.319	8.017	50,7
Uva (Incluido el mosto)	31.371	3.046	5.013	64,5	56.882	5.821	9.684	66,4
Naranja	65	5	0	-99,8	90	7	0	-99,8
Otros jugos	11.995	797	700	-12,1	29.040	1.969	1.320	-33,0
Otras frutas	1.494	150	99	-34,1	8.369	1.027	375	-63,5

Fuente: elaborado por Odepa con información del Servicio Nacional de Aduanas. * Cifras sujetas a revisión por informes de variación de valor (IVV).

Cuadro N° 12

Exportaciones de semillas para siembra *

Productos	Volumen (toneladas)				Valor (miles de USD FOB)			
	2020	enero - enero		Var % 21/20	2020	enero - enero		Var % 21/20
		2020	2021			2020	2021	
Total semillas	52.987	919	611	-33,5	330.567	7.461	8.106	8,6
Hortalizas	1.800	55	68	23,3	159.354	3.861	4.024	4,2
Brocoli	74	0	1	118,9	15.678	163	144	-11,1
Sandía	21	0	0	920,6	20.294	21	214	904,9
Pimiento	12	0	0	162,9	14.481	106	580	448,8
Repollo	194	0	2	397,7	13.707	63	162	156,4
Coliflor	53	1	0	-64,2	10.395	434	83	-80,8
Zanahoria	281	32	31	-2,0	21.901	1.858	1.345	-27,6
Zapallo	105	0	1	6.731,6	6.130	9	43	355,6
Pepino	104	0	0		9.230	0	0	
Otras hortalizas	955	21	32	51,7	47.538	1.207	1.453	20,4
Maiz	30.322	623	222	-64,4	99.320	1.913	1.022	-46,6
Girasol	4.377	40	9	-76,7	22.054	392	1.150	193,1
Raps/nabos	4.505	0	0		15.961	8	0	
Flores	12	0	1	268,1	10.929	967	1.400	44,7
Soya	7.704	0	0		15.237	0	0	
Forrajera	261	0	0		1.042	0	0	
Porotos y frejoles	612	1	0		1.714	10	0	
Avena	2.143	97	0		1.617	74	0	
Mostaza	1	0	0		19	0	0	
Papas	706	0	0		716	0	0	
Arvejas	110	64	243	281,9	169	95	298	214,3
Remolacha	6	0	0		33	0	0	
Trigo	0	0	0		0	0	0	
Cebada	0	0	0		0	0	0	
Otras semillas	428	39	67	74,3	2.402	140	211	50,5

Fuente: elaborado por Odepa con información del Servicio Nacional de Aduanas. * Cifras sujetas a revisión por informes de variación de valor (IVV).

Cuadro N° 13

Exportaciones de bulbos, flores de corte y musgos *

Productos	Volumen (toneladas/unidades)				Valor (miles de USD FOB)			
	2020	enero - enero		Var % 21/20	2020	enero - enero		Var % 21/20
		2020	2021			2020	2021	
Total flores/bulbos/musgos	108.920	4.711	4.535	-3,7	30.366	2.343	1.535	-34,5
Bulbos en reposo vegetativo ¹	108.285	4.639	4.434	-4,4	21.283	1.632	1.047	-35,8
Bulbos de liliium	73.129	4.639	4.434	-4,4	17.909	1.632	1.047	-35,8
Bulbos de tulipán	33.545	0	0		3.158	0	0	
Bulbos de cala	150	0	0		28	0	0	
Los demás bulbos en reposo	1.461	0	0		187	0	0	
Bulbos en vegetación o en flor ¹	1	0	0		1	0	0	
Bulbos de liliium	0	0	0		0	0	0	
Bulbos de tulipán	0	0	0		0	0	0	
Los demás bulbos	1	0	0		1	0	0	
Flores de corte	394	44	53	22,3	7.949	579	272	-53,0
Azucenas frescas	0	0	0		1	0	0	
Tulipán	2	1	0		13	8	0	
Peonias	260	37	42	12,7	4.924	471	170	-63,9
Calas	0	0	0		2	0	0	
Las demás flores	131	5	11	109,4	3.009	100	102	1,9
Musgos y líquenes	240	28	48	71,0	1.132	132	216	63,8
Los demás follajes frescos	0	0	0		0	0	0	

Fuente: elaborado por Odepa con información del Servicio Nacional de Aduanas. * Cifras sujetas a revisión por informes de variación de valor (IVV). 1/ Unidades

Cuadro N° 14

Exportaciones de hortalizas y tubérculos *

Productos	Volumen (toneladas)				Valor (miles de USD FOB)			
	2020	enero - enero		Var % 21/20	2020	enero - enero		Var % 21/20
		2020	2021			2020	2021	
Total hortalizas y tubérculos	258.340	29.486	17.901	-39,3	263.952	39.115	31.824	-18,6
Primario	63.586	7.159	7.648	6,8	55.024	15.257	18.649	22,2
Achicorias, radichios	1	0	0		-5	0	0	
Ajos	14.259	7.055	7.644	8,3	33.454	15.214	18.632	22,5
Alcachofas	80	0	0		154	0	0	
Cebollas	45.609	101	0		18.875	30	0	
Chalotes	0	0	0		0	0	0	
Espárragos	10	0	3	3.064,2	23	0	14	2.751,1
Judías (porotos)	0	0	0		0	0	0	
Lechugas	0	0	0		1	0	0	
Melones frescos	0	0	0		0	0	0	
Orégano, fresco o seco	211	1	1	-17,6	990	4	3	-18,0
Papas, excepto para siembra	2.223	0	0		863	0	0	
Pimientos frescos o refrigerados	0	0	0		2	0	0	
Tomates	1	0	0		2	1	0	
Zanahorias y nabos	1.042	0	0		321	0	0	
Zapallos	105	0	0		71	0	0	
Otras hortalizas	43	1	0		272	6	0	
Industrial	194.754	22.327	10.253	-54,1	208.928	23.858	13.175	-44,8
Congelados	12.987	1.614	1.202	-25,5	40.464	5.661	4.214	-25,6
Conservas	1.048	53	60	12,9	3.093	204	218	6,9
Deshidratados	1.440	185	86	-53,5	6.229	661	293	-55,6
Pastas pulpas y jugos	179.280	20.475	8.905	-56,5	159.143	17.332	8.449	-51,3

Fuente: elaborado por Odepa con información del Servicio Nacional de Aduanas. * Cifras sujetas a revisión por informes de variación de valor (IVV).

Cuadro N° 15								
Exportaciones de vinos y alcoholes *								
Productos	Volumen (miles de litros)				Valor (miles de USD FOB)			
	2020	enero - enero		Var % 21/20	2020	enero - enero		Var % 21/20
	2020	2021			2020	2021		
Total vinos y alcoholes	862.130	85.854	71.327	-16,9	1.843.030	190.731	163.170	-14,5
Vinos	850.347	84.287	70.417	-16,5	1.826.243	188.278	161.705	-14,1
Vinos envasados**	510.687	51.827	40.926	-21,0	1.532.994	160.168	134.620	-16,0
Vino con denominación de origen (envasado)	445.923	46.287	36.199	-21,8	1.393.477	148.378	124.006	-16,4
Chardonnay	36.659	3.810	2.963	-22,2	110.543	11.951	9.696	-18,9
Chenin Blanc	1	0	0	400,0	10	1	3	377,1
Pedro Jiménez	318	9	24	158,6	563	41	60	47,2
Pinot Blanc	132	9	107	1.114,3	449	36	326	806,8
Riesling y Viognier	1.750	201	174	-13,4	5.989	697	725	4,0
Sauvignon Blanc	43.349	4.018	2.981	-25,8	119.571	11.077	8.963	-19,1
Los demás vinos blancos	5.664	428	295	-31,0	17.040	1.391	1.021	-26,6
Mezclas de vinos blancos	38.398	5.188	3.164	-39,0	103.254	13.976	8.900	-36,3
Cabernet Franc	221	38	28	-26,7	1.317	186	152	-18,3
Cabernet Sauvignon	83.843	7.433	7.815	5,1	275.290	25.205	27.916	10,8
Carménère	28.341	2.479	2.712	9,4	93.363	8.653	9.326	7,8
Cot (Malbec)	5.765	665	325	-51,1	17.969	2.302	1.216	-47,2
Merlot	33.138	2.893	2.614	-9,6	85.588	8.088	7.173	-11,3
Pinot Noir	8.719	1.052	733	-30,3	35.312	4.484	3.251	-27,5
Syrah	7.210	775	590	-23,8	28.502	3.483	2.587	-25,7
Los demás vinos tintos	4.021	275	445	61,6	15.569	1.243	1.888	51,8
Mezclas de vino tinto	136.983	16.136	10.412	-35,5	453.442	53.281	38.625	-27,5
Los demás vinos (con D.O.)	11.409	875	815	-6,9	29.707	2.285	2.178	-4,7
Otros vinos envasados	64.764	5.540	4.727	-14,7	139.517	11.790	10.614	-10,0
Vinos en envases entre 2 y 10 lts.	22.384	1.470	1.610	9,6	41.489	2.785	3.118	11,9
Vinos capacidad inferior o igual a 2 lts.	37.729	3.656	2.797	-23,5	79.778	7.298	6.354	-12,9
Vinos con pulpa de frutas capacidad <= a 2 lts.	1.175	80	134	66,9	3.575	210	293	39,8
Vino espumoso	3.476	335	186	-44,6	14.675	1.497	849	-43,3
Vino granel	339.660	32.461	29.491	-9,1	293.250	28.110	27.085	-3,6
Otros mostos y alcoholes	11.783	1.567	910	-41,9	16.786	2.453	1.465	-40,3
Mostos	2.196	785	71	-90,9	4.671	1.579	120	-92,4
Pisco	302	38	69	84,2	2.080	218	242	11,1
Otros	9.286	745	769	3,3	10.035	656	1.103	68,2

Fuente: elaborado por Odepa con información del Servicio Nacional de Aduanas. * Cifras sujetas a revisión por informes de variación de valor (IVV).** Banco Central considera "Vinos en envases entre 2 y 10 lts" en vinos granel.

Cuadro N° 16

Exportaciones pecuarias *

Productos	Volumen (toneladas)				Valor (miles de USD FOB)			
	2020	enero - enero		Var % 21/20	2020	enero - enero		Var % 21/20
		2020	2021			2020	2021	
Primario					80.726	5.200	5.885	13,2
Bovinos vivos **	25.873	0	0		22.858	0	0	
Equinos vivos **	92	9	1	-88,9	3.245	90	5	-94,4
Porcinos vivos **	0	0	0		0	0	0	
Lana sucia y lavada	1.631	163	580	255,2	5.515	775	1.849	138,4
Miel natural	2.015	112	68	-38,8	6.166	387	275	-28,9
Otros pecuarios					42.942	3.948	3.756	-4,8
Industrial					1.579.140	171.561	104.895	-38,9
Lácteos	71.065	6.878	5.971	-13,2	155.958	15.823	11.909	-24,7
Leche líquida	44	44	0		30	30	0	
Leche en polvo descremada	654	8	27	236,3	2.147	28	106	286,1
Leche en polvo entera	1.413	319	2	-99,3	4.898	1.085	13	-98,8
Yogur	1.061	67	13	-81,0	3.746	228	39	-83,0
Quesos	7.874	947	599	-36,8	33.498	3.801	2.547	-33,0
Leche condensada	28.805	3.178	2.340	-26,4	48.205	5.063	3.953	-21,9
Dulce de leche (manjar)	5.468	438	390	-10,9	9.827	702	609	-13,3
Otros lácteos	25.747	1.876	2.601	38,6	53.607	4.886	4.642	-5,0
Carnes y subproductos	521.391	51.158	33.351	-34,8	1.397.278	153.980	91.630	-40,5
Cerdo	289.390	28.436	18.512	-34,9	837.062	91.861	55.432	-39,7
Carne cerdo y despojos	283.454	27.862	18.104	-35,0	820.315	90.365	54.270	-39,9
Carne cerdo	232.214	22.377	14.314	-36,0	724.893	80.165	47.043	-41,3
Despojos de cerdo	51.240	5.484	3.790	-30,9	95.422	10.200	7.227	-29,1
Otras preparaciones de cerdo	5.936	574	408	-29,0	16.747	1.496	1.162	-22,3
Aves	172.779	17.673	11.521	-34,8	382.427	47.059	25.415	-46,0
Carne de ave y despojos	153.735	15.435	9.390	-39,2	368.607	45.480	24.062	-47,1
Carne de ave	2.019	24	32	33,0	2.283	8	32	279,0
Despojos de aves	151.717	15.411	9.358	-39,3	366.324	45.471	24.030	-47,2
Otras preparaciones de aves	19.044	2.238	2.131	-4,8	13.820	1.579	1.353	-14,3
Bovinos	25.868	2.206	1.479	-32,9	101.717	10.264	6.144	-40,1
Carne bovina y despojos	25.201	2.168	1.365	-37,1	99.286	10.111	5.792	-42,7
Carne bovina	23.897	2.049	1.266	-38,2	93.528	9.574	5.269	-45,0
Despojos bovinos	1.303	119	99	-17,3	5.757	537	523	-2,5
Otras preparaciones bovinas	667	38	115	203,2	2.432	153	352	129,5
Carne ovina	6.300	115	198	72,6	36.100	711	1.608	126,0
Otras carnes y subproductos	27.054	2.727	1.641	-39,8	39.970	4.084	3.031	-25,8
		15	9			45	24	
Otros productos pecuarios					25.905	1.759	1.356	-22,9

Fuente: elaborado por Odepa con información del Servicio Nacional de Aduanas. * Cifras sujetas a revisión por informes de variación de valor (IVV).

** Cifras en unidades.

Cuadro N° 17								
Exportaciones forestales *								
Productos	Volumen (toneladas)				Valor (miles de USD FOB)			
	2020	enero - enero			2020	enero - enero		
		2020	2021	Var % 21/20		2020	2021	Var % 21/20
Primario					354.013	46.370	24.544	-47,1
Maderas en plaquitas	4.767.360	537.546	332.883	-38,1	334.078	44.158	23.681	-46,4
Coníferas	30.291	30.291	0		1.080	1.080	0	
No coníferas	4.737.069	507.255	332.883	-34,4	332.999	43.078	23.681	-45,0
Maderas en bruto ***					12.987	1.851	550	-70,3
Coníferas					12.398	1.736	523	-69,9
No coníferas					589	115	27	-76,4
Otros forestales					6.947	361	313	-13,2
Industrial					3.953.601	320.385	404.286	26,2
Celulosa	4.314.632	343.890	422.347	22,8	2.082.272	167.431	217.901	30,1
Celulosa cruda coníferas	432.993	36.299	39.258	8,2	232.471	18.774	22.082	17,6
Celulosa cruda no coníferas	0	0	0		0	0	0	
Celulosa blanqueada o semiblanqueada coníferas	1.618.002	140.000	148.372	6,0	865.850	75.227	84.797	12,7
Celulosa blanqueada o semiblanqueada no coníferas	2.189.705	167.591	186.485	11,3	940.304	73.430	79.640	8,5
Otros celulosa	73.932	0	48.232		43.647	0	31.381	
Maderas aserradas ***					732.251	68.834	70.963	3,1
Madera aserrada coníferas					728.842	68.621	70.727	3,1
Madera aserrada no coníferas					2.587	196	235	20,0
Madera aserrada otras					823	17	1	-95,3
Maderas elaboradas					1.113.923	80.722	113.295	40,4
Madera elaborada coníferas					265.453	19.021	28.067	47,6
Madera elaborada no coníferas					354.530	21.804	37.271	70,9
Madera elaborada las demás					493.940	39.897	47.956	20,2
Papel prensa (para periódico)	41.043	7.086	2.944	-58,4	15.502	2.846	1.004	-64,7
Otros forestales					9.653	552	1.123	103,5

Fuente: elaborado por Odepa con información del Servicio Nacional de Aduanas. * Cifras sujetas a revisión por informes de variación de valor (IVV).

** Cifras en Metros Cúbicos

Cuadro N° 18

Exportaciones de insumos y maquinaria

Productos	Volumen (toneladas)				Valor (miles de USD FOB)			
	2020	enero - enero		Var % 21/20	2020	enero - enero		Var % 21/20
		2020	2021			2020	2021	
Total insumos y maquinaria					543.369	34.816	48.854	40,3
Insumos					524.553	34.204	46.065	34,7
Fertilizantes	1.136.534	78.604	117.386	49,3	443.341	25.813	39.291	52,2
Urea	136	51	0		67	25	0	
Superfosfatos	0	0	0		0	0	0	
Nitrato de amonio	124.857	12.148	11.345	-6,6	36.292	3.691	2.993	-18,9
Fosfato diamónico	16	6	0		20	6	0	
Otros fertilizantes	1.011.525	66.399	106.041	59,7	406.962	22.091	36.298	64,3
Plaguicidas y productos químicos¹	20.968	2.762	2.113	-23,5	72.940	7.751	6.500	-16,1
Herbicidas	41	0	0		250	0	0	
Fungicidas	16.211	2.448	1.710	-30,2	53.513	6.127	4.793	-21,8
Insecticidas	592	35	97	180,7	6.603	565	1.208	113,9
Otros agroquímicos	4.124	280	306	9,2	12.573	1.059	498	-52,9
Medicamentos veterinarios	2.060	177	78	-56,0	7.178	585	220	-62,5
Antibióticos	84	17	3	-83,5	1.651	292	91	-68,9
Vacunas	3	0	0		923	8	0	
Otros insumos veterinarios	1.972	160	75	-53,1	4.604	285	129	-54,9
Otros insumos					1.094	54	54	-0,1
Cuchillas y hojas cortantes, para madera y máquinas	5	0	0	339,6	179	6	38	507,7
Sacos y talegas	1.220	79	4	-95,0	915	48	16	-66,1
Maquinaria (unidades)					18.815	612	2.789	355,8
Tractores	3.336	0	2		475	0	37	
Cosechadoras-trilladoras	512	0	2		110	0	249	
Sembradoras, plantadoras y transplantadoras	0	0	0		0	0	0	
Otras maquinarias y herramientas					18.231	612	2.503	309,0

Fuente: elaborado por Odepa con información del Servicio Nacional de Aduanas. * Cifras sujetas a revisión por informes de variación de valor (IVV). ^{1/} Industria, domésticos y agrícolas

Cuadro N° 19

Importaciones de productos silvoagropecuarios

Productos	Volumen (toneladas)				Valor (miles de USD CIF)			
	2020	enero - enero			2020	enero - enero		
		2020	2021	Var % 21/20		2020	2021	Var % 21/20
Total importaciones					6.642.165	530.077	608.088	14,7
Primario					1.621.984	107.826	131.080	21,6
Maíz consumo	2.787.897	189.863	169.319	-10,8	556.222	37.254	42.927	15,2
Trigo blando	1.136.893	96.515	98.528	2,1	278.164	21.898	25.708	17,4
Trigo duro	13.835	0	0		4.440	0	0	
Cebada	35.179	3	1	-79,1	8.975	0	0	-59,7
Habas de soja, incluso quebrantadas	96.376	4.259	8.172	91,9	40.689	1.814	4.431	144,3
Plátanos o bananas	264.242	18.626	20.799	11,7	97.410	7.199	8.344	15,9
Paltas (aguacates)	33.497	4	3.172	88.247,8	44.713	116	6.269	5.287,7
Piñas	29.339	2.125	2.514	18,3	13.159	895	1.109	24,0
Almendras sin cáscara	3.928	220	592	169,4	22.603	1.533	2.828	84,4
Guayabas, mangos y mangostanes	9.534	951	892	-6,2	8.736	722	707	-2,1
Limones	1.965	327	222	-31,9	2.181	357	293	-18,0
Manzanas frescas	2.874	704	885	25,7	4.579	1.152	1.494	29,6
Naranjas	2.421	182	509	179,2	2.893	237	675	184,2
Otros productos silvoagropecuarios					537.220	34.648	36.297	4,8
Industrial					5.020.181	422.251	477.006	13,0
Arroz descascarillado	362	0	6		214	0	12	
Arroz blanqueado	166.988	8.803	8.285	-5,9	88.359	4.277	4.344	1,6
Arroz partido	30.916	2.675	3.193	19,4	11.815	963	1.288	33,7
Harina de trigo	14.084	1.389	852	-38,7	5.099	380	263	-30,8
Tortas y residuos de soja	964.103	96.383	80.772	-16,2	357.722	34.794	40.495	16,4
Aceite de maravilla en bruto	31.521	3.448	5.489	59,2	27.326	2.965	5.132	73,1
Aceite de maravilla refinado	64.200	5.227	4.697	-10,1	70.122	5.602	6.205	10,8
Aceite de soja en bruto	3.114	369	371	0,7	2.578	186	376	102,4
Aceite de soja refinado	96.101	1.434	8.538	495,5	94.247	1.459	9.515	552,2
Mezclas de aceites	159.694	15.364	7.199	-53,1	148.053	14.674	8.091	-44,9
Azúcar refinada	409.856	38.425	36.106	-6,0	162.562	14.282	14.893	4,3
Leche en polvo descremada	13.776	1.241	342	-72,4	34.013	3.151	904	-71,3
Leche en polvo entera	9.330	1.060	846	-20,2	30.415	3.504	2.655	-24,2
Quesos	52.952	3.687	7.936	115,3	203.277	14.402	30.778	113,7
Carnes y subproductos	465.577	34.874	43.430	24,5	1.540.723	125.545	132.871	5,8
Cerdo	106.403	7.207	12.840	78,2	286.079	20.652	35.452	71,7
Carne cerdo y despojos	104.131	7.041	12.617	79,2	269.184	19.272	33.668	74,7
Carne cerdo	103.174	6.918	12.519	80,9	267.954	19.116	33.543	75,5
Despojos de cerdo	957	123	99	-19,6	1.230	156	125	-20,1
Otras preparaciones de cerdo	2.272	166	222	33,9	16.895	1.380	1.784	29,2
Aves	126.732	10.132	14.385	42,0	171.260	14.267	18.799	31,8
Carne de ave y despojos	119.992	9.697	13.579	40,0	153.476	13.066	17.303	32,4
Carne de ave	11.441	722	1.482	105,3	15.877	1.054	2.132	102,2
Despojos de aves	108.550	8.975	12.097	34,8	137.599	12.012	15.171	26,3
Otras preparaciones de aves	6.741	435	806	85,0	17.784	1.200	1.496	24,7
Bovinos	228.176	17.140	15.816	-7,7	1.068.889	89.064	77.468	-13,0
Carne bovina y despojos	226.979	16.997	15.723	-7,5	1.062.239	88.241	76.887	-12,9
Carne bovina	224.914	16.903	15.459	-8,5	1.059.190	88.132	76.274	-13,5
Despojos bovinos	2.065	94	264	179,7	3.049	109	612	461,1
Otras preparaciones bovinas	1.198	143	93	-34,6	6.650	823	581	-29,4
Otras carnes y subproductos	4.265	395	389	-1,3	14.495	1.562	1.153	-26,2

Fuente: elaborado por Odepa con información del Servicio Nacional de Aduanas.

Cuadro N° 19 continuación...

Importaciones de productos silvoagropecuarios

Productos	Volumen (toneladas)				Valor (miles de USD CIF)			
	2020	enero - enero		Var % 21/20	2020	enero - enero		Var % 21/20
		2020	2021			2020	2021	
Vinos y alcoholes								
Cerveza malta *	158.773	12.861	26.993	109,9	163.678	12.858	29.882	132,4
Forestales								
Maderas elaboradas	213.599	15.918	18.639	17,1	168.481	15.202	26.196	72,3
Madera elaborada coníferas	1.979	106	112	5,6	2.133	98	226	129,6
Madera elaborada no coníferas	74.410	881	2.279	158,6	44.498	2.943	12.365	320,1
Madera elaborada las demás	137.210	14.930	16.248	8,8	121.850	12.160	13.605	11,9
Otros productos silvoagropecuarios					1.911.497	168.008	163.106	-2,9

Fuente: elaborado por Odepa con información del Servicio Nacional de Aduanas. * Miles de litros

Cuadro N° 20								
Importaciones de insumos y maquinaria								
Productos	Volumen (toneladas)				Valor (miles de USD CIF)			
	2020	enero - enero		Var % 21/20	2020	enero - enero		Var % 21/20
	2020	2021			2020	2020	2021	
Total insumos y maquinaria					1.913.485	151.862	148.848	-2,0
Insumos					984.889	59.037	90.011	52,5
Fertilizantes	1.172.830	48.143	93.363	93,9	394.190	17.585	34.595	96,7
Urea	565.155	22.471	35.447	57,7	156.901	7.006	11.200	59,9
Superfosfatos	118.110	10.615	2.639	-75,1	30.115	2.915	733	-74,9
Nitrato de amonio	63.356	8.452	301	-96,4	19.116	2.538	84	-96,7
Fosfato diamónico	41.658	133	7.748	5.722,7	14.802	206	3.237	1.475,3
Fosfato monoamónico	140.729	790	5.811	635,3	55.058	583	2.386	309,1
Otros fertilizantes	243.822	5.683	41.417	628,9	118.198	4.338	16.955	290,9
Plaguicidas y productos químicos¹	73.961	3.740	4.931	31,8	371.365	23.019	23.722	3,1
Herbicidas	11.156	1.214	922	-24,0	77.174	4.596	6.435	40,0
Fungicidas	8.209	335	137	-59,2	89.040	5.498	4.055	-26,3
Insecticidas	10.840	571	1.611	182,3	83.837	3.528	7.219	104,6
Otros agroquímicos	43.756	1.620	2.261	39,5	121.314	9.396	6.014	-36,0
Medicamentos veterinarios	3.225	247	187	-24,5	175.593	15.131	28.857	90,7
Antibióticos	1.190	48	32	-32,9	20.283	1.278	974	-23,8
Vacunas	149	13	12	-6,1	71.490	4.297	14.551	238,7
Otros insumos veterinarios	1.886	187	143	-23,6	83.819	9.556	13.333	39,5
Otros insumos					43.742	3.302	2.837	-14,1
Cuchillas y hojas cortantes, para madera y máquinas	684	58	63	9,1	17.727	1.494	1.276	-14,6
Sacos y talegas	10.761	740	608	-17,8	26.015	1.808	1.561	-13,7
Maquinaria (unidades)					928.595	92.825	58.837	-36,6
Tractores	2.951	222	492	121,6	62.517	4.041	9.485	134,7
Cosechadoras-trilladoras	70	5	19	280,0	9.595	1.315	2.410	83,3
Sembradoras, plantadoras y transplantadoras	0	0	0		0	0	0	
Otras maquinarias y herramientas					856.483	87.469	46.942	-46,3

Fuente: elaborado por Odepa con información del Servicio Nacional de Aduanas. ^{1/} Industria, domésticos y agrícolas