



Balanza comercial de productos silvoagropecuarios

Avance mensual enero a septiembre de 2019

**Balanza comercial de productos silvoagropecuarios
Avance mensual enero - septiembre 2019**

**Liliana Yáñez Barrios
David Cohen Pacini**

Publicación de la Oficina de Estudios y Políticas Agrarias (Odepa)
del Ministerio de Agricultura, Gobierno de Chile

Directora y Representante Legal
María Emilia Undurraga Marimón

Se puede reproducir total o parcialmente citando la fuente



CONTACTO SIAC
800 360 990

Sistema Integral de Información
y Atención Ciudadana

INFORMATIVO PRODUCIDO Y EDITADO POR ODEPA | TEATINOS 40 | PISO 8 | SANTIAGO DE CHILE |
FONO CONSULTA: 800 360 990 FONO MESA CENTRAL:(56-2) 23973000 | odepa@odepa.gob.cl

Se autoriza la reproducción total o parcial de la información citando la fuente (Odepa).



Cuidemos nuestro planeta



www.odepa.gob.cl

Teatinos 40, piso 8. Santiago, Chile
Teléfono : (56- 2) 23973000
Fax : (56- 2) 23973111
www.odepa.gob.cl

TABLA DE CONTENIDO

Cuadro	Descripción	Página
Nº 1	Balanza de productos silvoagropecuarios, por periodo	4
Nº 2	Exportaciones país - Balanza de productos silvoagropecuarios, anual	5
Nº 3	Evolución de las exportaciones silvoagropecuarias por sector	6
Nº 4	Evolución de las importaciones silvoagropecuarias por sector	7
Nº 5	Balanza de productos silvoagropecuarios por clase y subsector	8
Nº 6	Balanza de productos silvoagropecuarios por zona económica	10
Nº 7	Exportación de productos silvoagropecuarios por país de destino	12
Nº 8	Importación de productos silvoagropecuarios por país de origen	13
Nº 9	Principales rubros exportados	14
Nº 10	Principales rubros importados	15
Nº 11	Exportaciones de frutas	16
Nº 12	Exportaciones de semillas para siembra	18
Nº 13	Exportaciones de bulbos, flores y musgos	19
Nº 14	Exportaciones de hortalizas y tubérculos	20
Nº 15	Exportaciones de vinos y alcoholes	21
Nº 16	Exportaciones pecuarias	22
Nº 17	Exportaciones forestales	23
Nº 18	Exportaciones de insumos y maquinaria	24
Nº 19	Importaciones de productos silvoagropecuarios	25
Nº 20	Importaciones de insumos y maquinaria	27

Gráfico	Descripción	Página
Nº 1	Balanza de productos silvoagropecuarios, por periodo	4
Nº 2	Balanza de productos silvoagropecuarios, anual	5
Nº 3	Evolución de las exportaciones silvoagropecuarias	6
Nº 4	Evolución de las importaciones silvoagropecuarias	7
Nº 5	Exportaciones silvoagropecuarios por clase	9
Nº 6	Exportaciones silvoagropecuarios por subsector	9
Nº 7	Exportaciones de productos silvoagropecuarios por zona económica	11
Nº 8	Importaciones de productos silvoagropecuarios por zona económica	11
Nº 9	Exportación de productos silvoagropecuarios por país de destino	12
Nº 10	Importación de productos silvoagropecuarios por país de origen	13
Nº 11	Principales productos silvoagropecuarios exportados	14
Nº 12	Principales productos silvoagropecuarios importados	15
Nº 13	Principales rubros exportados	16
Nº 14	Principales rubros importados	16

Las exportaciones que no son realizadas en la modalidad "a firme" pueden ser ajustadas de acuerdo al Informe de Variación de Valor (IVV), el cual afecta directamente a cada declaración de exportación en el mes en que fueron efectuadas. Por esta razón, las cifras de exportaciones pueden experimentar modificaciones cada vez que se aplican los IVV, ocasionando, eventualmente, el ajuste de los valores de exportación.

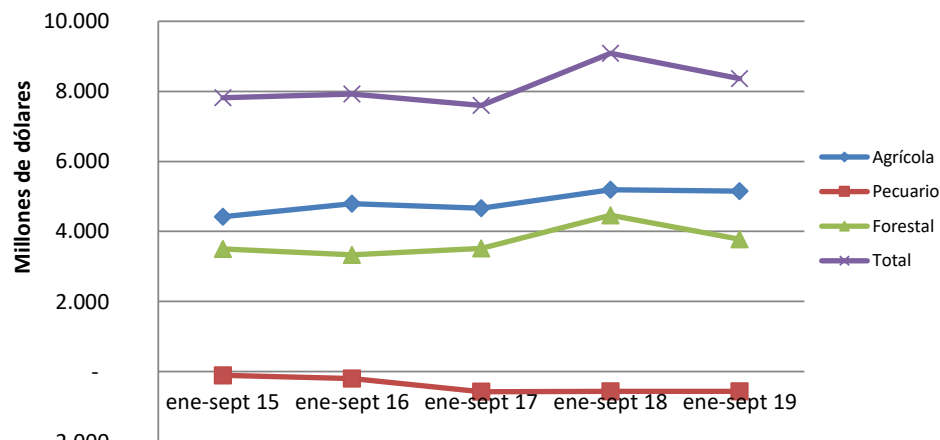
Cuadro N° 1
Balanza comercial de productos silvoagropecuarios por sector *
Chile - Mundo
Miles de dólares

Sector	2018	enero - septiembre		Variación 2019-2018	Participación 2019
	ene - dic	2018	2019		
Exportaciones país	75.451.827	56.268.681	52.780.560	-6,2%	
Minería	39.922.600	29.192.291	27.109.426	-7,1%	
Exportaciones por sector					
Total	17.898.882	13.943.523	13.163.471	-5,6%	24,9%
Agrícola	10.209.365	8.179.024	8.113.921	-0,8%	61,6%
Pecuario	1.380.845	1.039.924	1.072.449	3,1%	8,1%
Forestal	6.308.672	4.724.575	3.977.101	-15,8%	30,2%
Importaciones por sector					
Total	6.559.093	4.855.985	4.803.965	-1,1%	
Agrícola	4.085.030	2.988.653	2.964.132	-0,8%	61,7%
Pecuario	2.142.636	1.605.214	1.637.726	2,0%	34,1%
Forestal	331.427	262.118	202.107	-22,9%	4,2%
Balanza comercial de productos					
Total	11.339.789	9.087.538	8.359.506	-8,0%	
Agrícola	6.124.335	5.190.371	5.149.789	-0,8%	61,6%
Pecuario	-761.791	-565.290	-565.277	0,0%	-6,8%
Forestal	5.977.245	4.462.457	3.774.994	-15,4%	45,2%

Fuente: elaborado por ODEPA con información del Servicio Nacional de Aduanas; Banco Central

* Cifras sujetas a revisión por informes de variación de valor (IVV).

Gráfico N° 1
Evolución balanza de productos silvoagropecuarios



Fuente: elaborado po Odepa con información del Servicio Nacional de Aduanas

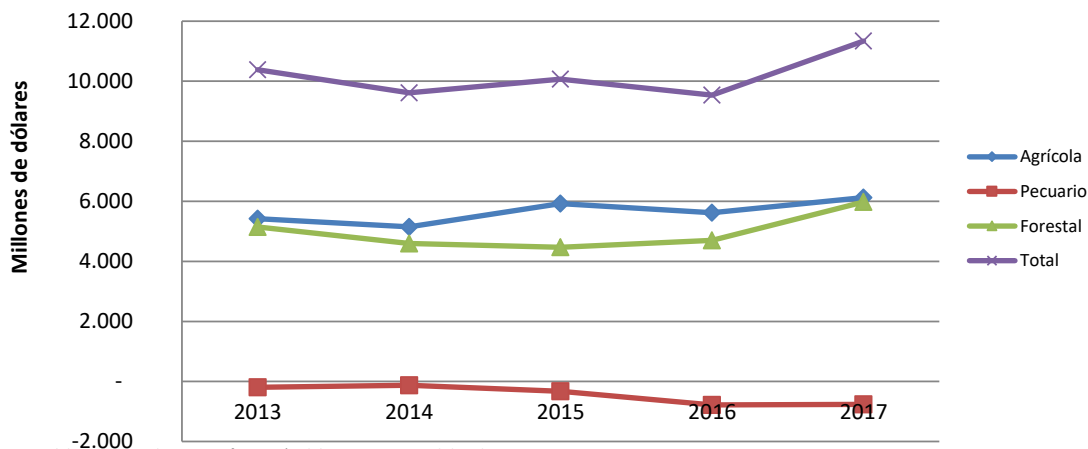
Cuadro N° 2
Exportaciones país - Balanza comercial de productos silvoagropecuarios por sector *
Chile - Mundo
Miles de dólares

Sector	2014	2015	2016	2017	2018	Variación 2018-17	Participación 2018
Exportaciones país	75.064.698	62.035.090	60.718.332	68.859.011	75.451.827	9,6%	
Minería	40.437.483	32.339.510	30.697.545	37.198.998	39.922.600	7,3%	
Exportaciones por sector							
Total	16.043.216	14.817.037	15.210.095	15.381.835	17.898.882	16,4%	23,7%
Agrícola	9.232.765	8.623.933	9.250.572	9.238.481	10.209.365	10,5%	57,0%
Pecuario	1.387.980	1.338.945	1.236.616	1.182.554	1.380.845	16,8%	7,7%
Forestal	5.422.471	4.854.159	4.722.907	4.960.800	6.308.672	27,2%	35,2%
Importaciones por sector							
Total	5.664.467	5.203.542	5.142.710	5.844.927	6.559.093	12,2%	
Agrícola	3.808.241	3.474.061	3.325.911	3.619.177	4.085.030	12,9%	62,3%
Pecuario	1.583.623	1.466.730	1.561.996	1.965.142	2.142.636	9,0%	32,7%
Forestal	272.603	262.751	254.803	260.608	331.427	27,2%	5,1%
Balanza comercial de productos							
Total	10.378.749	9.613.495	10.067.385	9.536.908	11.339.789	18,9%	
Agrícola	5.424.524	5.149.872	5.924.661	5.619.304	6.124.335	9,0%	54,0%
Pecuario	-195.643	-127.785	-325.380	-782.588	-761.791	2,7%	-6,7%
Forestal	5.149.868	4.591.408	4.468.104	4.700.192	5.977.245	27,2%	52,7%

Fuente: elaborado por ODEPA con información del Servicio Nacional de Aduanas y Banco Central

* Cifras sujetas a revisión por informes de variación de valor (IVV).

Gráfico N° 2
Evolución balanza anual de productos silvoagropecuarios



Fuente: elaborado po Odepa con información del Servicio Nacional de Aduanas

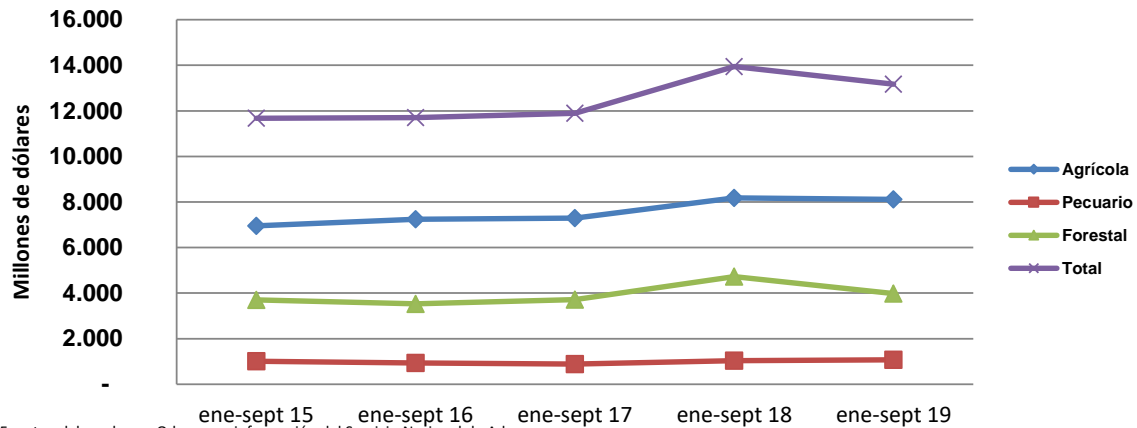
Cuadro N° 3
Evolución de las exportaciones silvoagropecuarias por sector*
Chile - Mundo
Miles de dólares

Sector	enero - septiembre				
	2015	2016	2017	2018	2019
Agrícola	6.952.954	7.242.655	7.291.030	8.179.024	8.113.921
Pecuario	1.013.702	930.928	887.030	1.039.924	1.072.449
Forestal	3.706.848	3.530.666	3.715.359	4.724.575	3.977.101
Total	11.673.504	11.704.249	11.893.419	13.943.523	13.163.471

Fuente: elaborado por Odepa con información del Servicio Nacional de Aduanas

* Cifras sujetas a revisión por informes de variación de valor (IVV).

Gráfico N° 3
Evolución de las exportaciones silvoagropecuarias



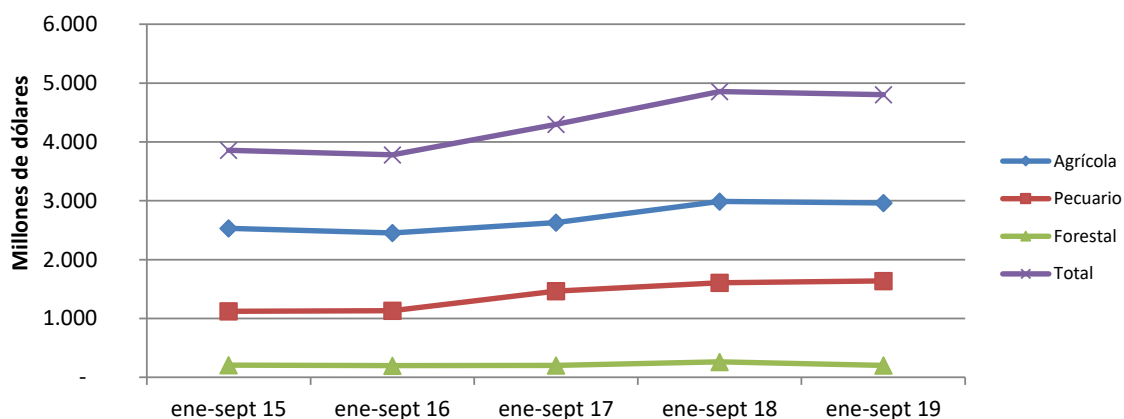
Fuente: elaborado por Odepa con información del Servicio Nacional de Aduanas

Cuadro N° 4
Evolución de las importaciones silvoagropecuarias por sector
Chile - Mundo
Miles de dólares

Sector	enero - septiembre				
	2015	2016	2017	2018	2019
Agrícola	2.532.664	2.452.386	2.629.926	2.988.653	2.964.132
Pecuario	1.120.991	1.129.978	1.464.531	1.605.214	1.637.726
Forestal	204.996	198.194	201.873	262.118	202.107
Total	3.858.651	3.780.558	4.296.330	4.855.985	4.803.965

Fuente: elaborado por Odepa con información del Servicio Nacional de Aduanas

Gráfico N° 4
Evolución de las importaciones silvoagropecuarias



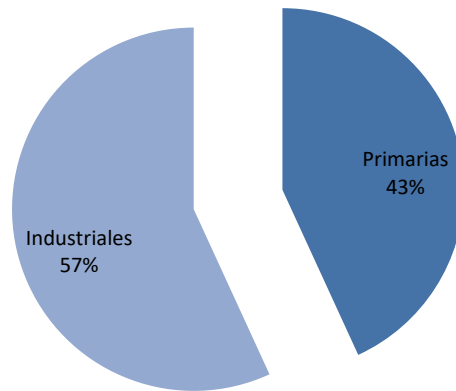
Fuente: elaborado por Odepa con información del Servicio Nacional de Aduanas

Cuadro N° 5
Balanza comercial de productos silvoagropecuarios por clase y sector*
Chile - Mundo
Miles de dólares

Clase y sector	2018	enero - septiembre		Variación	Participación
		2018	2019	2019-2018	2019
Exportaciones por clase y sector					
Total silvoagropecuario	17.898.882	13.943.523	13.163.471	-5,6%	
Productos primarios	6.809.504	5.708.014	5.679.838	-0,5%	43,1%
Agrícola	6.272.568	5.285.784	5.280.249	-0,1%	93,0%
Pecuario	106.400	85.181	67.747	-20,5%	1,2%
Forestal	430.536	337.049	331.842	-1,5%	5,8%
Productos industriales	11.089.379	8.235.508	7.483.633	-9,1%	56,9%
Agrícola	3.936.798	2.893.240	2.833.672	-2,1%	37,9%
Pecuario	1.274.445	954.742	1.004.702	5,2%	13,4%
Forestal	5.878.136	4.387.526	3.645.259	-16,9%	48,7%
Importaciones por clase y sector					
Total silvoagropecuario	6.559.093	4.855.985	4.803.965	-1,1%	
Productos primarios	1.398.843	1.023.498	1.052.699	2,9%	21,9%
Agrícola	1.298.315	948.275	973.823	2,7%	92,5%
Pecuario	81.057	60.142	63.946	6,3%	6,1%
Forestal	19.471	15.081	14.930	-1,0%	1,4%
Productos industriales	5.160.250	3.832.487	3.751.266	-2,1%	78,1%
Agrícola	2.786.715	2.040.378	1.990.309	-2,5%	53,1%
Pecuario	2.061.579	1.545.072	1.573.780	1,9%	42,0%
Forestal	311.956	247.037	187.177	-24,2%	5,0%
Balanza comercial de productos					
Total silvoagropecuario	11.339.789	9.087.538	8.359.506	-8,0%	
Primario	5.410.661	4.684.516	4.627.139	-1,2%	55,4%
Agrícola	4.974.253	4.337.509	4.306.426	-0,7%	93,1%
Pecuario	25.343	25.039	3.801	-84,8%	0,1%
Forestal	411.065	321.968	316.912	-1,6%	6,8%
Industrial	5.929.129	4.403.021	3.732.367	-15,2%	44,6%
Agrícola	1.150.083	852.862	843.363	-1,1%	22,6%
Pecuario	-787.134	-590.330	-569.078	3,6%	-15,2%
Forestal	5.566.180	4.140.489	3.458.082	-16,5%	92,7%

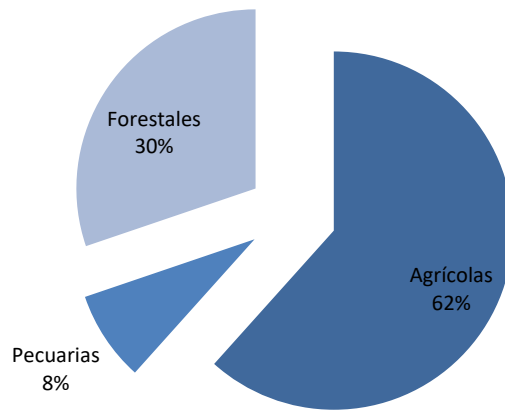
Fuente: elaborado por Odepa con información del Servicio Nacional de Aduanas
* Cifras sujetas a revisión por informes de variación de valor (IVV).

Gráfico Nº 5
Exportaciones silvoagropecuarias por clase
Participación enero - septiembre 2019



Fuente: elaborado por Odepa con información del Servicio Nacional de Aduanas

Gráfico Nº 6
Exportaciones silvoagropecuarias por sector
Participación enero - septiembre 2019



Fuente: elaborado por Odepa con información del Servicio Nacional de Aduanas

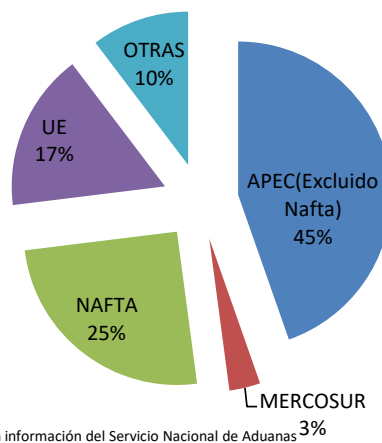
Cuadro N° 6
Balanza de productos silvoagropecuarios por zona económica *
Miles de dólares

Zona económica		Exportaciones	Importaciones	Saldo
APEC (Excluido NAFTA)				
	2018	7.795.538	549.351	7.246.186
	ene-sept 2018	5.998.769	426.542	5.572.227
	ene-sept 2019	5.874.504	349.116	5.525.389
	Var. (%) 2019/2018	-2,1	-18,2	-0,8
UE (28)				
	2018	3.176.025	882.394	2.293.631
	ene-sept 2018	2.476.455	663.877	1.812.579
	ene-sept 2019	2.187.907	604.051	1.583.856
	Var. (%) 2019/2018	-11,7	-9,0	-12,6
MERCOSUR				
	2018	649.612	3.215.958	-2.566.346
	ene-sept 2018	492.155	2.365.986	-1.873.831
	ene-sept 2019	430.229	2.416.690	-1.986.460
	Var. (%) 2019/2018	-12,6	2,1	6,0
NAFTA				
	2018	4.419.810	1.296.710	3.123.100
	ene-sept 2018	3.527.868	930.578	2.597.289
	ene-sept 2019	3.311.016	1.035.530	2.275.486
	Var. (%) 2019/2018	-6,1	11,3	-12,4
Otras				
	2018	1.857.897	614.679	1.243.218
	ene-sept 2018	1.448.276	469.003	979.273
	ene-sept 2019	1.359.814	398.579	961.236
	Var. (%) 2019/2018	-6,1	-15,0	-1,8
Balanza comercial de productos				
	2018	17.898.882	6.559.093	11.339.789
	ene-sept 2018	13.943.523	4.855.985	9.087.538
	ene-sept 2019	13.163.471	4.803.965	8.359.506
	Var. (%) 2019/2018	-5,6	-1,1	-8,0

Fuente: elaborado por Odepa con información del Servicio Nacional de Aduanas.

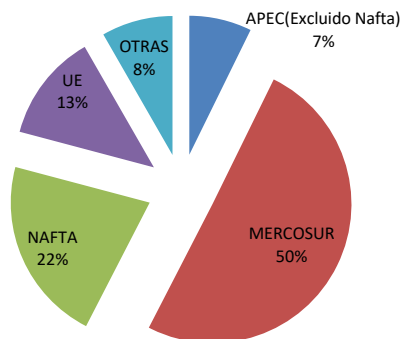
* Cifras sujetas a revisión por informes de variación de valor (IVV).

Gráfico N° 7
Exportación de productos silvoagropecuarios por zona económica
Participación enero - septiembre 2019



Fuente: elaborado por Odepa con información del Servicio Nacional de Aduanas

Gráfico N° 8
Importación de productos silvoagropecuarios por zona económica
Participación enero - septiembre 2019



Fuente: elaborado por Odepa con información del Servicio Nacional de Aduanas

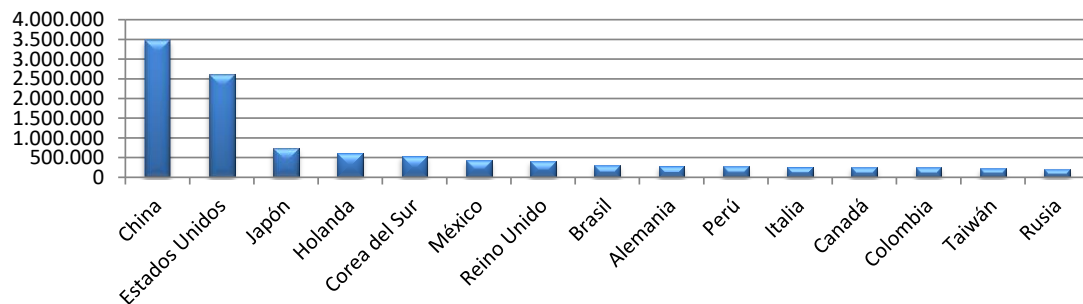
Cuadro N°7
Exportación de productos silvoagropecuarios por país de destino*
Miles de dólares FOB

País	2018	enero - septiembre		Variación 2019-2018	Participación 2019
		2018	2019		
China	4.414.386	3.400.163	3.488.226	2,6%	26,5%
Estados Unidos	3.508.867	2.832.942	2.621.344	-7,5%	19,9%
Japón	1.006.155	765.149	732.285	-4,3%	5,6%
Holanda	942.435	717.915	606.215	-15,6%	4,6%
Corea del Sur	760.810	594.055	538.866	-9,3%	4,1%
México	576.423	421.587	431.649	2,4%	3,3%
Reino Unido	563.868	434.378	412.366	-5,1%	3,1%
Brasil	435.242	330.926	299.653	-9,5%	2,3%
Alemania	415.061	321.889	292.534	-9,1%	2,2%
Perú	397.605	278.545	276.767	-0,6%	2,1%
Italia	369.805	294.619	261.702	-11,2%	2,0%
Canadá	334.520	273.338	258.023	-5,6%	2,0%
Colombia	319.905	236.478	248.268	5,0%	1,9%
Taiwán	348.378	279.645	219.731	-21,4%	1,7%
Rusia	310.948	252.400	211.589	-16,2%	1,6%
Otros países	3.194.475	2.509.493	2.264.251	-9,8%	17,2%
TOTAL	17.898.882	13.943.523	13.163.471	-5,6%	100,0%

Fuente: elaborado por Odepa con información del Servicio Nacional de Aduanas.

* Cifras sujetas a revisión por informes de variación de valor (IVV).

Gráfico N° 9
Exportación de productos silvoagropecuarios por país de destino
Miles de dólares enero - septiembre 2019



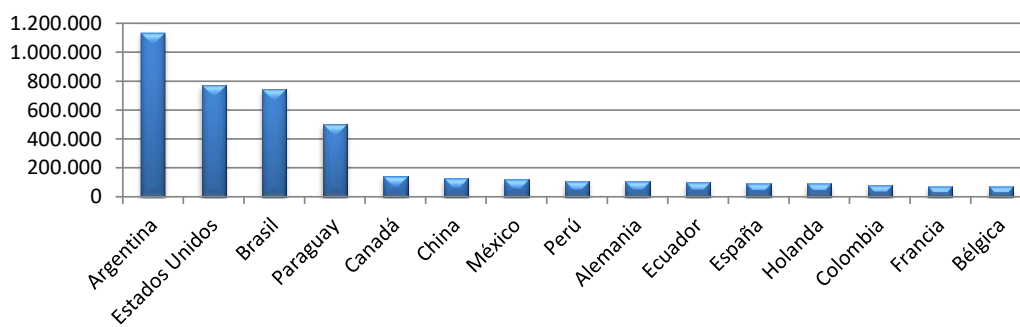
Fuente: elaborado por Odepa con información del Servicio Nacional de Aduanas

Cuadro N° 8
Importación de productos silvoagropecuarios por país de origen *
Miles de dólares CIF

País	2018	enero - septiembre		Variación	Participación
		2018	2019	2019-2018	2019
Argentina	1.534.033	1.132.518	1.131.270	-0,1%	23,5%
Estados Unidos	912.221	666.630	769.500	15,4%	16,0%
Brasil	1.005.412	741.038	741.361	0,0%	15,4%
Paraguay	619.457	447.471	500.874	11,9%	10,4%
Canadá	266.077	175.414	144.830	-17,4%	3,0%
China	218.682	167.140	129.237	-22,7%	2,7%
México	118.412	88.534	121.199	36,9%	2,5%
Perú	140.031	113.211	109.356	-3,4%	2,3%
Alemania	171.967	133.286	108.377	-18,7%	2,3%
Ecuador	140.261	101.659	99.788	-1,8%	2,1%
España	116.819	82.905	91.499	10,4%	1,9%
Holanda	145.046	110.682	89.942	-18,7%	1,9%
Colombia	114.397	82.043	83.575	1,9%	1,7%
Francia	108.914	86.230	70.410	-18,3%	1,5%
Bélgica	90.803	64.709	69.854	8,0%	1,5%
Otros países	856.559	662.515	542.892	-18,1%	11,3%
TOTAL	6.559.093	4.855.985	4.803.965	-1,1%	100,0%

Fuente: elaborado por Odepa con información del Servicio Nacional de Aduanas.

Gráfico N° 10
Importación de productos silvoagropecuarios por país de origen
Miles de dólares enero - septiembre 2019



Fuente: elaborado por Odepa con información del Servicio Nacional de Aduanas

Cuadro N° 9

Principales rubros exportados

Rubro	Volumen (toneladas/miles de litros ¹)				Valor (miles de USD FOB)*				
	2018	enero - septiembre			2018	enero - septiembre			Part. 2019
	2018	2019	Var % 19/18	2018	2019	Var % 19/18			
Exportaciones totales					17.898.882	13.943.523	13.163.471	-5,6%	
Fruta fresca y frutos secos	2.938.029	2.628.128	2.535.898	-3,5%	5.736.248	4.815.069	4.840.665	0,5%	36,8%
Celulosa	4.688.597	3.525.135	3.495.678	-0,8%	3.654.913	2.768.955	2.154.425	-22,2%	16,4%
Vinos y alcoholes	859.952	628.105	655.119	4,3%	2.025.430	1.489.503	1.469.755	-1,3%	11,2%
Fruta procesada	666.962	495.415	464.392	-6,3%	1.342.043	993.458	935.057	-5,9%	7,1%
Maderas elaboradas	-	-	-	-	1.228.852	884.939	832.375	-5,9%	6,3%
Carnes y subproductos	402.759	299.272	339.523	13,4%	1.025.658	770.238	848.519	10,2%	6,4%
Maderas aserradas	-	-	-	-	946.767	699.688	627.140	-10,4%	4,8%
Maderas en plaquitas	5.982.766	4.631.731	4.093.458	-11,6%	395.876	310.148	304.744	-1,7%	2,3%
Semillas para siembra	54.609	53.548	44.569	-16,8%	373.529	356.673	311.970	-12,5%	2,4%
Lácteos	80.923	58.802	54.808	-6,8%	200.407	146.002	121.196	-17,0%	0,9%
Hortalizas procesadas	139.784	95.802	139.451	45,6%	176.782	126.389	148.956	17,9%	1,1%
Hortalizas frescas	32.390	28.437	50.959	79,2%	35.498	29.388	36.427	24,0%	0,3%
Flores, bulbos y tubérculos	139.811	84.523	59.617	-29,5%	36.380	16.491	13.859	-16,0%	0,1%
Miel	8.432	6.721	3.760	-44,1%	29.045	23.525	11.087	-52,9%	0,1%

Fuente: elaborado por Odepa con información del Servicio Nacional de Aduanas. * Cifras sujetas a revisión por informes de variación de valor (IVV).

Nota 1: volumen de vinos y alcoholes en miles de litros.



Cuadro N° 10
Principales rubros importados

Rubro	Volumen (toneladas/miles de litros ¹)				Valor (miles de USD CIF)*				
	2018	enero - septiembre			2018	enero - septiembre			
		2018	2019	Var % 19/18		2018	2019	Var % 19/18	Part. 2019
Importaciones totales					6.559.093	4.855.985	4.803.965	-1,1%	
Carnes y subproductos	460.818	334.169	357.275	6,9%	1.536.540	1.150.991	1.190.729	3,5%	24,8%
Bovinos	227.695	168.343	173.851	3,3%	1.104.403	829.974	800.755	-3,5%	16,7%
Cerdos	76.908	53.265	78.989	48,3%	197.173	140.160	205.896	46,9%	4,3%
Aves	151.640	109.074	101.432	-7,0%	219.669	169.383	172.659	1,9%	3,6%
Oleaginosas	1.654.285	1.153.339	1.255.093	8,8%	1.020.088	730.532	684.044	-6,4%	14,2%
Aceites	327.283	249.179	253.662	1,8%	325.686	250.584	233.299	-6,9%	4,9%
Tortas y residuos de soya	819.888	559.814	696.197	24,4%	344.518	240.421	248.424	3,3%	5,2%
Cereales	3.603.122	2.565.442	2.972.452	15,9%	931.502	663.474	730.964	10,2%	15,2%
Trigo	1.242.744	904.251	940.674	4,0%	682.854	475.426	564.344	18,7%	11,7%
Maiz	1.918.283	1.322.655	1.694.718	28,1%	381.986	264.369	325.780	23,2%	6,8%
Arroz	166.715	129.599	115.036	-11,2%	79.041	61.685	51.663	-16,2%	1,1%
Frutas	470.042	348.435	360.196	3,4%	410.165	320.386	286.540	-10,6%	6,0%
Lácteos	102.466	78.200	77.596	-0,8%	338.891	257.271	239.017	-7,1%	5,0%
Forestales					331.427	262.118	202.107	-22,9%	4,2%
Maderas elaboradas					277.381	221.536	165.780	-25,2%	3,5%
Vinos y alcoholes	276.402	201.471	233.111	15,7%	338.116	242.886	281.925	16,1%	5,9%
Hortalizas y tubérculos	249.609	168.857	166.576	-1,4%	244.136	180.771	181.117	0,2%	3,8%
Azúcar refinada	406.688	320.239	303.770	-5,1%	164.530	131.742	109.933	-16,6%	2,3%

Fuente: elaborado por Odepa con información del Servicio Nacional de Aduanas.

Nota ¹: volumen de vinos y alcoholes en miles de litros.



Cuadro N° 11								
Exportaciones de frutas *								
Productos	Volumen (toneladas)				Valor (miles de USD FOB)			
	2018	enero - septiembre		Var % 19/18	2018	enero - septiembre*		Var % 19/18
	2018	2019			2018	2018	2019	
Total frutas	3.604.991	3.123.543	3.000.290	-3,9	7.078.291	5.808.528	5.775.722	-0,6
Primario	2.938.029	2.628.128	2.535.898	-3,5	5.736.248	4.815.069	4.840.665	0,5
Fruta fresca	2.829.263	2.540.244	2.418.401	-4,8	5.164.771	4.363.025	4.308.941	-1,2
Uvas	724.406	718.342	648.465	-9,7	1.224.685	1.212.049	1.158.463	-4,4
Manzanas	775.663	716.882	645.973	-9,9	737.954	690.928	591.881	-14,3
Kiwis	182.702	171.556	150.095	-12,5	203.268	190.892	169.991	-10,9
Paltas (aguacates)	132.525	45.505	73.474	61,5	325.106	125.256	170.417	36,1
Ciruelas	120.489	119.833	154.802	29,2	173.955	172.728	213.317	23,5
Peras	128.507	124.952	128.151	2,6	128.546	125.143	125.768	0,5
Arándanos	113.942	90.158	87.178	-3,3	637.226	485.149	423.423	-12,7
Nectarines	65.054	62.545	64.550	3,2	94.821	90.276	95.917	6,2
Melocotones (duraznos)	31.190	28.024	26.343	-6,0	45.782	39.869	34.974	-12,3
Limonas	85.892	84.113	85.849	2,1	129.140	127.228	87.290	-31,4
Mandarinas, clementinas, wilking e híbridas	170.161	133.489	117.490	-12,0	214.037	176.743	125.636	-28,9
Cerezas	184.873	141.585	136.687	-3,5	1.135.397	822.886	1.021.729	24,2
Naranjas	100.283	90.811	88.666	-2,4	81.690	73.037	64.820	-11,3
Otros	13.578	12.448	10.678	-14,2	33.164	30.841	25.314	-17,9
Frutos secos	108.766	87.885	117.497	33,7	571.477	452.044	531.724	17,6
Almendras con cáscara, frescas o secas	160	132	176	32,9	919	780	873	11,9
Almendras sin cáscara	7.527	4.547	7.736	70,1	57.418	36.667	55.505	51,4
Avellanas con cáscara, frescas o secas	27	27	1	-96,2	156	156	3	-97,9
Avellanas sin cáscara, frescas o secas	9.713	7.356	10.822	47,1	72.935	59.002	78.461	33,0
Castañas, frescas o secas, incluso sin cáscara	1.732	1.732	2.971	71,5	3.095	3.095	30.303	879,0
Cocos	52	34	18	-46,5	273	216	105	-51,3
Nueces de nogal con cáscara	64.013	57.608	71.051	23,3	217.378	198.518	193.210	-2,7
Nueces de nogal sin cáscara	25.480	16.449	24.652	49,9	219.113	153.608	172.960	12,6
Pistachos	2	0	0		24	0	0	
Los demás frutos de cáscara, frescos o secos, incluso s	60	0	71	67.187,1	165	2	303	14.186,8

Fuente: elaborado por Odepa con información del Servicio Nacional de Aduanas.

* Valores 2019 con ajuste parcial de informes de variación de valor (IVV). Estos valores se irán ajustando en los próximos meses y en algunos casos difieren del Banco Central por proyecciones de IVV

Cuadro N° 11 (continuación)

Exportaciones de frutas *

Productos	Volumen (toneladas)				Valor (miles de USD FOB)			
	2018	enero - septiembre		Var % 19/18	2018	enero - septiembre		Var % 19/18
		2018	2019			2018	2019	
Industrial	666.962	495.415	464.392	-6,3	1.342.043	993.458	935.057	-5,9
Compotas	150.758	115.273	107.118	-7,1	173.701	128.097	119.945	-6,4
Damascos	844	470	464	-1,3	1.124	663	535	-19,3
Duraznos	29.439	22.795	23.969	5,2	28.864	22.280	22.156	-0,6
Otras	120.475	92.007	82.685	-10,1	143.714	105.155	97.254	-7,5
Conservas	112.754	72.195	67.773	-6,1	152.910	98.361	94.429	-4,0
Aceitunas	878	803	1.185	47,5	2.095	1.943	2.398	23,5
Cerezas	4.593	3.160	2.907	-8,0	11.985	8.266	7.670	-7,2
Damascos	38	38	53	39,8	67	67	81	21,0
Duraznos	67.570	40.678	39.463	-3,0	85.324	50.819	50.737	-0,2
Las demás frutas preparadas o conservadas	3.524	1.553	1.640	5,6	12.539	7.462	6.781	-9,1
Los demás frutos de cáscara y semillas, incluidas las m	995	769	885	15,2	8.960	6.850	7.438	8,6
Mezclas preparadas o conservadas	0	0	0		0	0	0	
Peras	1.559	993	1.757	77,0	1.659	1.047	1.961	87,4
Otras conservas	33.597	24.202	19.883	-17,8	30.281	21.908	17.363	-20,7
Congelados	141.404	118.357	123.892	4,7	370.857	309.682	315.309	1,8
Arándanos	44.468	37.927	35.714	-5,8	130.110	110.955	104.577	-5,7
Frambuesas	26.079	22.112	20.266	-8,4	77.289	64.487	58.686	-9,0
Frutillas	27.639	21.839	32.055	46,8	62.393	49.212	69.324	40,9
Moras	17.531	15.338	16.147	5,3	35.411	31.082	32.562	4,8
Zarzamoras, mora-frambuesas y grosellas	2.205	2.170	590	-72,8	7.970	7.839	1.839	-76,5
Las demás	23.483	18.971	19.121	0,8	57.685	46.107	48.320	4,8
Deshidratados	146.297	101.186	101.354	0,2	373.491	259.551	253.834	-2,2
Ciruelas secas	71.937	50.600	45.214	-10,6	163.177	115.244	100.486	-12,8
Manzanas	5.100	3.391	3.090	-8,9	31.925	20.999	19.631	-6,5
Mosquetas	6.054	4.159	4.403	5,9	19.475	14.123	15.138	7,2
Pasas	62.740	42.694	48.338	13,2	155.174	106.344	114.135	7,3
Otros deshidratados	466	341	310	-9,3	3.741	2.840	4.445	56,5
Extracción de aceites	15.541	10.527	7.297	-30,7	82.342	57.759	41.331	-28,4
Aceite de oliva, virgen	14.865	9.930	6.908	-30,4	71.243	49.021	34.287	-30,1
Aceite de rosa mosqueta y sus fracciones	139	103	98	-5,2	8.478	6.589	5.438	-17,5
Aceite de palta	16	15	17	6,9	247	243	259	6,4
Otros	521	479	275	-42,6	2.374	1.905	1.346	-29,3
Jugos	98.195	76.253	55.856	-26,7	181.028	134.038	104.933	-21,7
Manzanas	60.308	49.548	28.600	-42,3	83.624	67.478	41.710	-38,2
Uva (Incluido el mosto)	24.612	17.615	17.268	-2,0	63.228	45.544	37.945	-16,7
Naranja	90	26	67	163,6	75	33	79	138,5
Otros jugos	13.184	9.064	9.921	9,5	34.100	20.982	25.200	20,1
Otras frutas	2.012	1.624	1.102	-32,2	7.714	5.971	5.275	-11,6

Fuente: elaborado por Odepa con información del Servicio Nacional de Aduanas. * Cifras sujetas a revisión por informes de variación de valor (IVV).

Cuadro N° 12

Exportaciones de semillas para siembra *

Productos	Volumen (toneladas)				Valor (miles de USD FOB)			
	2018	enero - septiembre		Var % 19/18	2018	enero - septiembre		Var % 19/18
		2018	2019			2018	2019	
Total semillas	54.609	53.548	44.569	-16,8	373.529	356.673	311.970	-12,5
Hortalizas	1.933	1.780	2.148	20,6	193.456	185.135	182.837	-1,2
Brocoli	134	125	89	-28,7	27.277	25.857	18.617	-28,0
Sandía	26	26	22	-15,3	26.010	25.841	21.247	-17,8
Pimiento	27	27	11	-59,0	19.938	19.304	19.687	2,0
Repollo	236	226	230	2,1	15.950	15.229	15.316	0,6
Coiflor	113	111	76	-31,6	17.002	16.748	17.407	3,9
Zanahoria	233	196	291	48,6	16.318	13.625	19.950	46,4
Zapallo	178	177	151	-15,0	11.323	11.262	9.300	-17,4
Pepino	135	135	115	-15,3	11.661	11.641	10.615	-8,8
Otras hortalizas	850	757	1.162	53,6	47.978	45.628	50.698	11,1
Maíz	27.152	27.069	22.364	-17,4	86.446	85.827	65.384	-23,8
Girasol	7.394	7.321	3.882	-47,0	31.807	30.352	11.784	-61,2
Raps/nabos	7.308	7.262	6.816	-6,1	22.625	22.308	21.783	-2,4
Flores	18	14	13	-7,3	15.626	12.170	11.107	-8,7
Soya	6.513	6.513	5.118	-21,4	13.267	13.267	10.077	-24,0
Forrajera	672	376	334	-11,2	2.636	1.119	993	-11,2
Porotos y frejoles	573	556	415	-25,5	2.005	1.965	1.345	-31,6
Avena	1.284	1.284	1.564	21,8	962	962	1.169	21,5
Mostaza	129	129	88	-31,4	299	299	203	-32,2
Papas	300	275	902	228,0	237	212	1.003	373,8
Arvejas	143	143	147	3,1	209	209	199	-5,1
Remolacha	4	4	5	14,0	8	8	27	260,0
Trigo	45	45	1	-97,6	34	34	0	-98,9
Cebada	11	11	0		3	3	0	
Otras semillas	1.131	766	773	0,9	3.908	2.802	4.060	44,9

Fuente: elaborado por Odepa con información del Servicio Nacional de Aduanas. * Cifras sujetas a revisión por informes de variación de valor (IVV).

Cuadro N° 13

Exportaciones de bulbos, flores de corte y musgos *

Productos	Volumen (toneladas/unidades)				Valor (miles de USD FOB)			
	2018	enero - septiembre		Var % 19/18	2018	enero - septiembre		Var % 19/18
		2018	2019			2018	2019	
Total flores/bulbos/musgos	139.811	84.523	59.617	-29,5	36.380	16.491	13.859	-16,0
Bulbos en reposo veaetativo ¹	137.776	82.676	59.313	-28,3	28.606	13.044	10.458	-19,8
Bulbos de liliium	98.874	43.775	28.271	-35,4	24.095	8.534	7.651	-10,3
Bulbos de tulipán	35.491	35.491	29.462	-17,0	4.326	4.326	2.623	-39,4
Bulbos de cala	454	453	282	-37,7	107	107	70	-34,7
Los demás bulbos en reposo	2.957	2.957	1.299	-56,1	77	77	115	49,5
Bulbos en veaetación o en flor ¹	1.603	1.603	0		82	82	0	
Bulbos de liliium	0	0	0		0	0	0	
Bulbos de tulipán	1.603	1.603	0		82	82	0	
Los demás bulbos	0	0	0		0	0	0	
Flores de corte	282	120	141	18,0	6.955	2.767	2.644	-4,5
Azucenas frescas	0	0	0		0	0	0	
Tulipán	2	1	1	-18,2	29	11	10	-7,6
Peonías	158	31	44	41,6	3.531	572	945	65,1
Calas	0	0	0		2	2	0	
Las demás flores	122	88	97	10,1	3.393	2.182	1.688	-22,6
Musgos y líquenes	146	119	162	35,8	662	523	757	44,9
Los demás follajes frescos	4	4	0		74	74	0	

Fuente: elaborado por Odepa con información del Servicio Nacional de Aduanas. * Cifras sujetas a revisión por informes de variación de valor (IVV). 1/ Unidades

Cuadro N° 14

Exportaciones de hortalizas y tubérculos *

Productos	Volumen (toneladas)				Valor (miles de USD FOB)			
	2018	enero - septiembre		Var % 19/18	2018	enero - septiembre		Var % 19/18
		2018	2019			2018	2019	
Total hortalizas y tubérculos	172.174	124.239	190.410	53,3	212.280	155.777	185.383	19,0
Primario	32.390	28.437	50.959	79,2	35.498	29.388	36.427	24,0
Achicorias, radicchios	47	47	0	-99,7	67	67	0	-99,9
Ajos	13.114	9.302	8.979	-3,5	22.613	17.035	13.418	-21,2
Alcachofas	0	0	0	4.700,0	0	0	0	2.000,0
Cebollas	18.271	18.271	38.418	110,3	10.802	10.802	20.539	90,1
Chalotes	0	0	0		0	0	0	
Espárragos	3	0	29	18.805,2	18	1	149	15.648,9
Judías (porotos)	0	0	0		2	2	0	
Lechugas	8	7	3	-65,0	25	23	9	-61,5
Melones frescos	0	0	0	-15,5	1	0	0	-6,2
Orégano, fresco o seco	343	241	152	-36,9	1.510	1.045	667	-36,2
Papas, excepto para siembra	225	197	735	272,5	84	69	278	302,4
Pimientos frescos o refrigerados	3	2	1	-51,8	15	11	6	-47,1
Tomates	12	8	4	-50,8	28	20	10	-49,1
Zanahorias y nabos	49	49	0	-99,4	27	26	1	-97,8
Zapallos	269	269	2.598	867,3	148	147	1.197	715,4
Otras hortalizas	45	43	40	-6,5	158	139	153	10,4
Industrial	139.784	95.802	139.451	45,6	176.782	126.389	148.956	17,9
Congelados	17.512	13.562	10.642	-21,5	54.456	41.866	33.261	-20,6
Conservas	4.827	3.885	1.963	-49,5	11.577	8.868	5.163	-41,8
Deshidratados	1.722	1.351	1.260	-6,7	8.933	7.171	5.989	-16,5
Pastas pulpas y jugos	115.723	77.004	125.585	63,1	101.815	68.484	104.542	52,7

Fuente: elaborado por Odepa con información del Servicio Nacional de Aduanas. * Cifras sujetas a revisión por informes de variación de valor (IVV).

Cuadro N° 15								
Exportaciones de vinos y alcoholes *								
Productos	Volumen (miles de litros)				Valor (miles de USD FOB)			
	2018	enero - septiembre		Var % 19/18	2018	enero - septiembre		Var % 19/18
	2018	2019	2019		2018	2018	2019	
Total vinos y alcoholes	859.952	628.105	655.119	4,3	2.025.430	1.489.503	1.469.755	-1,3
Vinos	845.775	617.541	647.420	4,8	1.990.366	1.462.964	1.452.492	-0,7
Vinos envasados**	526.274	383.622	380.759	-0,7	1.662.490	1.223.106	1.197.960	-2,1
Vino con denominación de origen (envasado)	456.220	331.841	332.914	0,3	1.507.964	1.109.057	1.090.629	-1,7
Chardonnay	32.824	23.461	24.553	4,7	107.234	77.531	78.782	1,6
Chenin Blanc	1	1	2	68,7	8	8	16	104,8
Pedro Jiménez	56	50	687	1.283,4	201	181	679	275,3
Pinot Blanc	112	68	143	111,3	420	243	586	141,4
Riesling y Viognier	2.147	1.502	1.256	-16,4	7.159	5.099	3.844	-24,6
Sauvignon Blanc	42.624	30.830	30.737	-0,3	124.406	91.496	87.858	-4,0
Los demás vinos blancos	3.407	2.353	3.034	29,0	10.435	7.163	9.216	28,7
Mezclas de vinos blancos	46.809	34.374	31.893	-7,2	129.495	95.100	86.309	-9,2
Cabernet Franc	155	118	94	-20,5	929	704	654	-7,1
Cabernet Sauvignon	77.476	55.525	60.165	8,4	271.346	195.993	207.100	5,7
Carménère	29.220	21.423	22.017	2,8	104.937	77.601	76.694	-1,2
Cot (Malbec)	5.009	3.874	3.929	1,4	17.481	13.631	12.478	-8,5
Merlot	33.727	23.865	24.593	3,1	93.096	66.263	68.053	2,7
Pinot Noir	8.954	6.554	5.711	-12,9	38.545	28.613	25.069	-12,4
Syrah	6.527	4.919	5.238	6,5	29.436	22.197	22.963	3,4
Los demás vinos tintos	3.385	2.570	2.557	-0,5	11.955	8.631	12.049	39,6
Mezclas de vino tinto	155.434	114.154	108.808	-4,7	537.174	400.817	377.277	-5,9
Los demás vinos (con D.O.)	8.354	6.202	7.496	20,9	23.709	17.786	21.001	18,1
Otros vinos envasados	70.054	51.781	47.845	-7,6	154.526	114.049	107.331	-5,9
Vinos en envases entre 2 y 10 lts.	20.147	15.355	13.673	-11,0	39.731	30.683	25.827	-15,8
Vinos capacidad inferior o igual a 2 lts.	44.163	32.543	29.989	-7,8	90.968	66.958	64.962	-3,0
Vinos con pulpa de frutas capacidad <= a 2 lts.	1.131	972	821	-15,5	4.645	4.072	3.026	-25,7
Vino espumoso	4.612	2.911	3.362	15,5	19.182	12.335	13.515	9,6
Vino granel	319.502	233.918	266.660	14,0	327.877	239.858	254.533	6,1
Otros mostos y alcoholes	14.177	10.564	7.699	-27,1	35.064	26.539	17.262	-35,0
Mostos	5.532	4.036	2.924	-27,5	14.034	10.226	6.749	-34,0
Pisco	514	364	262	-28,1	2.807	2.056	1.768	-14,0
Otros	8.130	6.164	4.513	-26,8	18.224	14.257	8.745	-38,7

Fuente: elaborado por Odepa con información del Servicio Nacional de Aduanas. * Cifras sujetas a revisión por informes de variación de valor (IVV).** Banco Central considera "Vinos en envases entre 2 y 10 lts" en vinos granel.

Cuadro N° 16

Exportaciones pecuarias *

Productos	Volumen (toneladas)				Valor (miles de USD FOB)			
	2018	enero - septiembre		Var % 19/18	2018	enero - septiembre		Var % 19/18
		2018	2019			2018	2019	
Primario					106.400	85.181	67.747	-20,5
Bovinos vivos **	538	158	135	-14,6	505	220	80	-63,7
Equinos vivos **	81	75	569	658,7	6.395	5.304	4.811	-9,3
Porcinos vivos **	14	14	0		19	19	0	
Lana sucia y lavada	3.568	3.340	2.955	-11,5	16.429	15.356	14.472	-5,8
Miel natural	8.432	6.721	3.760	-44,1	29.045	23.525	11.087	-52,9
Otros pecuarios					54.007	40.758	37.297	-8,5
Industrial					1.274.445	954.742	1.004.702	5,2
Lácteos	80.923	58.802	54.808	-6,8	200.407	146.002	121.196	-17,0
Leche líquida	448	333	1.190	257,1	516	426	825	93,9
Leche en polvo descremada	1.326	1.292	465	-64,0	3.422	3.296	1.452	-55,9
Leche en polvo entera	4.041	2.965	2.578	-13,1	15.187	11.572	8.166	-29,4
Yogur	502	315	547	73,9	1.624	1.032	1.834	77,7
Quesos	7.337	4.996	6.435	28,8	32.108	21.890	28.210	28,9
Leche condensada	28.275	21.204	18.923	-10,8	48.437	36.761	31.440	-14,5
Dulce de leche (manjar)	6.326	4.572	4.388	-4,0	10.206	7.085	7.493	5,8
Otros lácteos	32.667	23.125	20.283	-12,3	88.907	63.941	41.777	-34,7
Carnes y subproductos	402.759	299.272	339.523	13,4	1.025.658	770.238	848.519	10,2
Cerdo	198.986	147.960	167.955	13,5	499.153	371.453	421.053	13,4
Carne cerdo y despojos	193.342	144.069	163.666	13,6	483.382	360.354	410.283	13,9
<i>Carne cerdo</i>	149.156	110.382	127.123	15,2	435.928	324.709	363.527	12,0
<i>Despojos de cerdo</i>	44.186	33.687	36.544	8,5	47.455	35.645	46.756	31,2
Otras preparaciones de cerdo	5.644	3.891	4.289	10,2	15.770	11.099	10.770	-3,0
Aves	154.444	113.193	128.502	13,5	400.882	297.061	309.668	4,2
Carne de ave y despojos	128.030	94.261	112.766	19,6	356.802	266.461	292.521	9,8
<i>Carne de ave</i>	2.068	1.121	1.223	9,1	4.171	1.822	1.664	-8,7
<i>Despojos de aves</i>	125.962	93.140	111.543	19,8	352.632	264.639	290.857	9,9
Otras preparaciones de aves	26.415	18.932	15.736	-16,9	44.080	30.599	17.147	-44,0
Bovinos	11.277	8.404	15.733	87,2	47.348	35.388	63.045	78,2
Carne bovina y despojos	10.619	7.880	15.083	91,4	45.437	33.868	61.142	80,5
<i>Carne bovina</i>	9.538	7.073	13.990	97,8	40.701	30.386	56.402	85,6
<i>Despojos bovinos</i>	1.081	807	1.093	35,6	4.736	3.482	4.740	36,1
Otras preparaciones bovinas	658	525	650	23,9	1.911	1.521	1.903	25,1
Carne ovina	5.377	5.032	5.012	-0,4	34.692	31.847	30.665	-3,7
Otras carnes y subproductos	32.674	24.683	22.321	-9,6	43.584	34.489	24.087	-30,2
Otros productos pecuarios					48.380	38.502	34.987	-9,1

Fuente: elaborado por Odepa con información del Servicio Nacional de Aduanas. * Cifras sujetas a revisión por informes de variación de valor (IVV).

** Cifras en unidades.

Cuadro N° 17

Exportaciones forestales *

Productos	Volumen (toneladas)				Valor (miles de USD FOB)			
	2018	enero - septiembre			2018	enero - septiembre		
		2018	2019	Var % 19/18		2018	2019	Var % 19/18
Primario					430.536	337.049	331.842	-1,5
Maderas en plaquitas	5.982.766	4.631.731	4.093.458	-11,6	395.876	310.148	304.744	-1,7
Coníferas	78.397	61.392	0		4.810	3.815	0	
No coníferas	5.904.369	4.570.339	4.093.458	-10,4	391.066	306.334	304.744	-0,5
Maderas en bruto ***					28.129	21.790	21.736	-0,2
Coníferas					25.073	19.236	20.931	8,8
No coníferas					3.055	2.554	806	-68,5
Otros forestales					6.531	5.111	5.362	4,9
Industrial					5.878.136	4.387.526	3.645.259	-16,9
Celulosa	4.688.597	3.525.135	3.495.678	-0,8	3.654.913	2.768.955	2.154.425	-22,2
Celulosa cruda coníferas	487.816	378.089	327.365	-13,4	408.709	316.871	219.083	-30,9
Celulosa cruda no coníferas	0	0	0		0	0	0	
Celulosa blanqueada o semiblanqueada coníferas	2.005.900	1.532.035	1.450.853	-5,3	1.645.193	1.266.937	900.710	-28,9
Celulosa blanqueada o semiblanqueada no coníferas	2.194.881	1.615.010	1.717.460	6,3	1.601.010	1.185.145	1.034.616	-12,7
Otros celulosa	18	18	52	191,1	2	2	16	928,7
Maderas aserradas ***					946.767	699.688	627.140	-10,4
Madera aserrada coníferas					941.460	696.033	623.649	-10,4
Madera aserrada no coníferas					3.802	2.640	1.794	-32,1
Madera aserrada otras					1.505	1.015	1.697	67,2
Maderas elaboradas					1.228.852	884.939	832.375	-5,9
Madera elaborada coníferas					275.240	202.920	196.985	-2,9
Madera elaborada no coníferas					437.753	307.259	275.038	-10,5
Madera elaborada las demás					515.860	374.760	360.352	-3,8
Papel prensa (para periódico)	63.775	46.207	42.407	-8,2	37.164	25.884	22.900	-11,5
Otros forestales					10.440	8.060	8.418	4,5

Fuente: elaborado por Odepa con información del Servicio Nacional de Aduanas. * Cifras sujetas a revisión por informes de variación de valor (IVV).

** Cifras en Metros Cúbicos

Cuadro N° 18

Productos	Exportaciones de insumos y maquinaria							
	Volumen (toneladas)				Valor (miles de USD FOB)			
	2018	enero - septiembre		Var % 19/18	2018	enero - septiembre		Var % 19/18
	2018	2019	2018		2018	2019		
Total insumos y maquinaria					646.920	488.926	382.676	-21,7
Insumos					629.111	474.849	371.616	-21,7
Fertilizantes	1.326.474	1.114.977	709.772	-36,3	549.218	418.394	312.085	-25,4
Urea	1.610	1.401	1.099	-21,6	600	522	391	-25,1
Superfosfatos	0	0	0		0	0	0	
Nitrato de amonio	195.698	137.024	156.876	14,5	62.938	44.141	48.174	9,1
Fosfato diamónico	4	4	3	-14,7	6	6	11	89,5
Otros fertilizantes	1.129.162	976.547	551.793	-43,5	485.674	373.725	263.508	-29,5
Plaguicidas y productos químicos¹	20.088	14.961	14.884	-0,5	71.153	49.938	52.691	5,5
Herbicidas	166	120	20	-83,6	1.100	764	353	-53,8
Fungicidas	13.958	9.681	10.699	10,5	51.445	34.964	37.066	6,0
Insecticidas	544	370	345	-6,8	7.071	4.677	4.217	-9,8
Otros agroquímicos	5.420	4.790	3.820	-20,2	11.537	9.533	11.054	16,0
Medicamentos veterinarios	3.053	2.105	2.784	32,3	7.527	5.506	6.033	9,6
Antibióticos	103	66	84	27,8	1.830	1.359	1.250	-8,0
Vacunas	2	1	1	11,4	531	278	292	5,1
Otros insumos veterinarios	2.949	2.038	2.698	32,4	5.166	3.869	4.491	16,1
Otros insumos					1.213	1.011	808	-20,0
Cuchillas y hojas cortantes, para madera y máquinas	7	6	6	-2,9	291	261	136	-47,9
Sacos y talegas	234	185	166	-10,3	922	749	672	-10,3
Maquinaria (unidades)					17.810	14.077	11.060	-21,4
Tractores	15	10	3	-70,0	232	138	42	-69,8
Cosechadoras-trilladoras	2	2	4	100,0	3	3	295	9.758,5
Sembradoras, plantadoras y transplantadoras	0	0	0		0	0	0	
Otras maquinarias y herramientas					17.575	13.936	10.723	-23,1

Fuente: elaborado por Odepa con información del Servicio Nacional de Aduanas. * Cifras sujetas a revisión por informes de variación de valor (IVV). ^{1/} Industria, domésticos y agrícolas

Cuadro N° 19

Importaciones de productos silvoagropecuarios

Productos	Volumen (toneladas)				Valor (miles de USD CIF)			
	2018	enero - septiembre			2018	enero - septiembre		
		2018	2019	Var % 19/18		2018	2019	Var % 19/18
Total importaciones					6.559.093	4.855.985	4.803.965	-1,1
Primario					1.398.843	1.023.498	1.052.699	2,9
Maíz consumo	1.918.283	1.322.655	1.694.718	28,1	381.986	264.369	325.780	23,2
Trigo blando	1.218.612	893.328	928.691	4,0	293.740	207.919	235.496	13,3
Trigo duro	24.132	10.923	11.983	9,7	7.128	3.138	3.068	-2,2
Cebada	32.915	32.915	52.110	58,3	7.568	7.568	15.486	104,6
Habas de soja, incluso quebrantadas	129.767	90.868	56.689	-37,6	57.073	41.673	22.128	-46,9
Plátanos o bananas	246.344	177.488	199.128	12,2	87.732	63.668	64.530	1,4
Paltas (aguacates)	23.778	23.752	17.263	-27,3	41.071	41.002	27.497	-32,9
Piñas	40.187	27.239	23.141	-15,0	18.553	12.697	10.418	-17,9
Almendras sin cáscara	3.044	2.406	1.614	-32,9	18.885	14.867	10.791	-27,4
Guayabas, mangos y mangostanes	7.555	5.005	3.847	-23,1	8.029	5.747	4.301	-25,2
Limonas	2.861	2.281	5.140	125,4	5.195	4.181	7.872	88,3
Manzanas frescas	2.486	1.406	1.690	20,2	4.369	2.438	3.186	30,7
Naranjas	2.340	2.117	1.992	-5,9	3.567	3.227	2.517	-22,0
Otros productos silvoagropecuarios					463.948	351.005	319.629	-8,9
Industrial					5.160.250	3.832.487	3.751.266	-2,1
Arroz descascarillado	145	62	287	359,1	101	58	140	140,7
Arroz blanqueado	135.849	105.681	94.320	-10,8	67.187	52.427	44.274	-15,6
Arroz partido	30.721	23.856	20.429	-14,4	11.754	9.200	7.249	-21,2
Harina de trigo	13.225	9.832	11.236	14,3	3.631	2.576	3.459	34,2
Tortas y residuos de soja	819.888	559.814	696.197	24,4	344.518	240.421	248.424	3,3
Aceite de maravilla en bruto	31.714	24.446	22.419	-8,3	28.765	22.304	19.187	-14,0
Aceite de maravilla refinado	92.141	75.439	49.034	-35,0	100.390	82.664	50.378	-39,1
Aceite de soja en bruto	3.295	2.870	4.431	54,4	2.601	2.275	3.119	37,1
Aceite de soja refinado	61.636	47.990	20.575	-57,1	61.792	48.598	19.466	-59,9
Mezclas de aceites	138.496	98.434	157.203	59,7	132.138	94.742	141.150	49,0
Azúcar refinada	406.688	320.239	303.770	-5,1	164.530	131.742	109.933	-16,6
Leche en polvo descremada	13.358	10.402	11.379	9,4	26.268	20.224	26.956	33,3
Leche en polvo entera	8.403	7.454	2.235	-70,0	26.353	23.402	7.471	-68,1
Quesos	51.835	39.321	34.461	-12,4	203.594	153.663	135.475	-11,8
Carnes y subproductos	460.818	334.169	357.275	6,9	1.536.540	1.150.991	1.190.729	3,5
Cerdo	76.908	53.265	78.989	48,3	197.173	140.160	205.896	46,9
Carne cerdo y despojos	73.919	51.089	77.277	51,3	176.889	125.213	193.104	54,2
Carne cerdo	73.390	50.753	76.680	51,1	176.224	124.774	192.486	54,3
Despojos de cerdo	529	336	597	77,4	665	439	618	40,8
Otras preparaciones de cerdo	2.989	2.176	1.712	-21,3	20.285	14.948	12.792	-14,4
Aves	151.640	109.074	101.432	-7,0	219.669	169.383	172.659	1,9
Carne de ave y despojos	144.290	103.640	97.113	-6,3	199.397	154.605	160.677	3,9
Carne de ave	10.669	7.080	8.822	24,6	15.926	10.211	12.129	18,8
Despojos de aves	133.621	96.560	88.291	-8,6	183.471	144.394	148.548	2,9
Otras preparaciones de aves	7.350	5.434	4.319	-20,5	20.272	14.778	11.982	-18,9
Bovinos	227.695	168.343	173.851	3,3	1.104.403	829.974	800.755	-3,5
Carne bovina y despojos	226.475	167.461	172.399	2,9	1.098.041	825.541	793.609	-3,9
Carne bovina	223.843	165.445	170.819	3,2	1.095.207	823.399	791.796	-3,8
Despojos bovinos	2.632	2.016	1.580	-21,6	2.834	2.142	1.813	-15,4
Otras preparaciones bovinas	1.220	882	1.452	64,6	6.362	4.433	7.146	61,2
Otras carnes y subproductos	4.575	3.488	3.003	-13,9	15.295	11.474	11.419	-0,5

Fuente: elaborado por Odepa con información del Servicio Nacional de Aduanas.

Cuadro N° 19 continuación...

Importaciones de productos silvoagropecuarios

Productos	Volumen (toneladas)				Valor (miles de USD CIF)			
	2018	enero - septiembre			2018	enero - septiembre		
		2018	2019	Var % 19/18		2018	2019	Var % 19/18
Vinos y alcoholes								
Cerveza malta *	211.499	153.595	187.974	22,4	191.204	138.821	181.834	31,0
Forestales								
Maderas elaboradas	339.908	272.560	173.034	-36,5	277.381	221.536	165.780	-25,2
Madera elaborada coníferas	6.919	4.559	1.449	-68,2	5.333	3.549	1.656	-53,3
Madera elaborada no coníferas	77.553	65.660	15.296	-76,7	57.674	46.266	32.138	-30,5
Madera elaborada las demás	255.436	202.341	156.288	-22,8	214.374	171.721	131.986	-23,1
Otros productos silvoagropecuarios					1.981.502	1.436.842	1.396.243	-2,8

Fuente: elaborado por Odepa con información del Servicio Nacional de Aduanas. * Miles de litros

Cuadro N° 20

Importaciones de insumos y maquinaria

Productos	Volumen (toneladas)				Valor (miles de USD CIF)			
	2018	enero - septiembre			2018	enero - septiembre		
		2018	2019	Var % 19/18		2018	2019	Var % 19/18
Total insumos y maquinaria					1.755.127	1.321.881	1.315.885	-0,5
Insumos					978.857	751.345	792.431	5,5
Fertilizantes	1.165.764	932.717	936.124	0,4	449.092	352.825	352.575	-0,1
Urea	519.875	408.656	377.530	-7,6	163.855	126.196	121.334	-3,9
Superfosfatos	129.697	101.301	81.526	-19,5	46.273	35.425	25.618	-27,7
Nitrato de amonio	70.679	45.720	80.987	77,1	22.650	14.486	25.258	74,4
Fosfato diamónico	42.960	42.812	32.621	-23,8	19.953	19.689	14.139	-28,2
Fosfato monoamónico	128.605	107.851	107.374	-0,4	63.735	52.809	48.264	-8,6
Otros fertilizantes	273.948	226.378	256.086	13,1	132.626	104.218	117.963	13,2
Plaguicidas y productos químicos¹	51.169	40.157	42.886	6,8	324.286	245.696	273.566	11,3
Herbicidas	10.669	8.127	8.092	-0,4	73.182	60.311	63.440	5,2
Fungicidas	7.708	6.541	6.941	6,1	78.052	59.816	72.532	21,3
Insecticidas	8.311	5.904	6.522	10,5	79.134	57.075	69.582	21,9
Otros agroquímicos	24.481	19.586	21.331	8,9	93.918	68.495	68.012	-0,7
Medicamentos veterinarios	3.880	3.392	2.059	-39,3	151.763	111.991	131.833	17,7
Antibióticos	1.398	1.172	944	-19,4	24.121	19.954	17.201	-13,8
Vacunas	373	330	137	-58,3	74.603	56.234	62.342	10,9
Otros insumos veterinarios	2.108	1.890	977	-48,3	53.040	35.803	52.290	46,0
Otros insumos					53.715	40.833	34.456	-15,6
Cuchillas y hojas cortantes, para madera y máquinas	887	663	673	1,6	21.329	15.244	13.958	-8,4
Sacos y talegas	13.742	11.095	8.197	-26,1	32.386	25.590	20.498	-19,9
Maquinaria (unidades)					776.270	570.537	523.454	-8,3
Tractores	4.951	3.444	6.902	100,4	115.139	84.522	65.083	-23,0
Cosechadoras-trilladoras	139	103	119	15,5	6.954	3.107	3.760	21,0
Sembradoras, plantadoras y transplantadoras	0	0	0		0	0	0	
Otras maquinarias y herramientas					654.177	482.908	454.612	-5,9

Fuente: elaborado por Odepa con información del Servicio Nacional de Aduanas. ^{1/} Industria, domésticos y agrícolas