



Boletín de la leche: producción, recepción, precios y comercio exterior



Enero 2018

Boletín de la leche: producción, recepción, precios y comercio exterior

con información a noviembre 2017

Publicación de la Oficina de Estudios y Políticas Agrarias - ODEPA
Ministerio de Agricultura, República de Chile

Claudia Carbonell Piccardo
Directora Nacional y Representante Legal

En la elaboración de este documento participaron:

Raúl Opitz G.
Javier Cerpa C.

Comentario realizado por el sectorialista Javier Cerpa

Contenido

	Comentario	4
Cuadro N° 1	Producción y recepción nacional de leche	8
Cuadro N° 2 A y B	Recepción mensual de leche fluida en plantas lecheras por regiones	9
Cuadro N° 3	Recepción de leche por empresa	11
Cuadro N° 4 A	Precios nominales promedios ponderados pagados a productor por regiones	12
Cuadro N° 4 B	Precios reales promedios ponderados pagados a productor por regiones	12
Cuadro N° 5 A	Recepción de leche y elaboración de productos lácteos en plantas lecheras (incluye nuevas plantas)	14
Cuadro N° 5 B	Recepción de leche y elaboración de productos lácteos en plantas lecheras	15
Cuadro N° 6	Origen de la leche recepcionada en plantas lecheras por regiones	16
Cuadro N° 7	Importaciones de productos lácteos por país de origen	17
Cuadro N° 8	Importaciones de productos lácteos	18
Cuadro N° 9	Importaciones de productos lácteos, diciembre 2017	19
Cuadro N° 10	Importaciones de leche en polvo entera	20
Cuadro N° 11	Importaciones de leche en polvo descremada	20
Cuadro N° 12	Importaciones de leche en polvo por país de origen	22
Cuadro N° 13	Importaciones de quesos por país de origen	23
Cuadro N° 14	Importaciones de quesos por variedades	24
Cuadro N° 15	Exportaciones de productos lácteos por país de destino	25
Cuadro N° 16	Exportaciones de productos lácteos	26
Cuadro N° 17	Exportaciones de productos lácteos, diciembre 2017	27
Cuadro N° 18	Exportaciones de leche en polvo entera	28
Cuadro N° 19	Exportaciones de leche en polvo descremada	28
Cuadro N° 20	Exportaciones de leche fluida	30
Cuadro N° 21	Exportaciones de leche en polvo por país de destino	31
Cuadro N° 22	Exportaciones de quesos	32
Cuadro N° 23	Exportaciones de quesos por país de destino	33
Cuadro N° 24	Exportaciones de quesos por variedades	34
Cuadro N° 25	Balance de comercio exterior, diciembre 2017	35
Cuadro N° 26	Comercio exterior de lácteos total y Mercosur	36
Cuadro N° 27	Saldo de la balanza comercial de lácteos Chile - Argentina	38
Cuadro N° 28	Lácteos: precios internacionales	39
Gráfico N° 1	Producción y recepción de leche	8
Gráfico N° 2	Recepción de leche mensual	10
Gráfico N° 3	Recepción de leche mensual, noviembre 2017	11
Gráfico N° 4	Evolución mensual del precio real de la leche a productor	13
Gráfico N° 5	Evolución del precio real a productor	13
Gráfico N° 6	Importaciones de productos lácteos, diciembre 2017	19
Gráfico N° 7	Precio medio de importaciones de leche en polvo entera	21
Gráfico N° 8	Precio medio de importaciones de leche en polvo descremada	21
Gráfico N° 9	Importaciones de leche en polvo por país de origen, año 2016	22
Gráfico N° 10	Importaciones de leche en polvo por país de origen, diciembre 2017	22
Gráfico N° 11	Importaciones de quesos por país de origen, año 2016	23
Gráfico N° 12	Importaciones de quesos por país de origen, diciembre 2017	23
Gráfico N° 13	Importaciones de quesos por variedades, diciembre 2017	24
Gráfico N° 14	Exportaciones de productos lácteos, diciembre 2017	27
Gráfico N° 15	Precio medio de las exportaciones de leche en polvo entera	29
Gráfico N° 16	Precio medio de las exportaciones de leche en polvo descremada	29
Gráfico N° 17	Precio medio de las exportaciones de leche fluida	30
Gráfico N° 18	Exportaciones de leche en polvo por país de destino, año 2016	31
Gráfico N° 19	Exportaciones de leche en polvo por país de destino, diciembre 2017	31
Gráfico N° 20	Precio medio de las exportaciones de quesos	32
Gráfico N° 21	Exportaciones de quesos por país de destino, año 2016	33
Gráfico N° 22	Exportaciones de quesos por país de destino, diciembre 2017	33
Gráfico N° 23	Exportaciones de quesos por variedades, diciembre 2017	34
Gráfico N° 24	Chile: Comercio exterior de lácteos	37
Gráfico N° 25	Lácteos: Comercio exterior Chile - Mercosur	37
Gráfico N° 26	Saldo de la balanza comercial de lácteos Chile - Argentina	38
Gráfico N° 27	Precios internacionales: leche descremada y mantequilla	40

Situación productiva de lácteos en el período enero-noviembre de 2017

Según el análisis de seguimiento del clima de Prolesur y otros agentes del sector lechero, la primavera se ha hecho sentir sólo a fines de octubre. Este escenario no ha dejado de preocupar a los productores, que vieron cómo sus reservas de forraje se acababa mientras que la pradera perseveraba con un crecimiento lento y no alcanzaba el despegue esperado para la época. Todo esto, derivado de las condiciones climáticas donde continuas precipitaciones indujeron una demora en las labores agrícolas, como establecimientos de praderas, cultivos suplementarios y el rezago de praderas para conservación de forraje, ya que los potreros sufrieron reblandecimiento del suelo y en algunos casos más críticos, el anegamiento por lluvias.

Las tasas de crecimiento para la región de Los Lagos y Los Ríos fueron de 82 kg MS/ha/día y de 84 kg MS/ha/día, respectivamente, lo que representa un aumento respecto al mes anterior (octubre). Para la región de Los Lagos la tasa de crecimiento se ubica por sobre la media histórica, pero en relación a noviembre del año pasado la tasa es menor (88 kg MS/ha/día). En el caso de la Región de Los Ríos su tasa de crecimiento está por debajo de la media histórica y sin variación respecto al año pasado.

En cuanto a las precipitaciones, de acuerdo a datos de la Dirección Meteorológica de Chile, durante el mes de noviembre se registraron los siguientes niveles de agua caída: 21,6 mm en Valdivia, en 29,6 mm en Osorno y 53,0 mm en Puerto Montt. En relación a noviembre del año pasado, se registra una disminución de 70,4%, 20,6% y 33,9% para Valdivia, Osorno y Puerto Montt respectivamente. Considerando las precipitaciones acumuladas hasta noviembre del presente año, se tiene: 1.651,2 mm en Valdivia (+41,8% respecto a 2016), 1.250,1 mm en Osorno (+75,5% en relación a 2016) y 1.693 mm en Puerto Montt (+103,8% respecto a 2016).

El nivel de temperatura máxima, mínima y media durante noviembre, de acuerdo a datos de la Dirección Meteorológica de Chile, para Valdivia corresponden a: 19,8 °C, 5,8 °C y 12,5 °C respectivamente. En relación a la temperatura media se aprecia una cifra algo inferior que el año pasado donde se alcanzó un promedio de 13,6°C. Para Osorno las temperaturas mínimas, máxima y media fueron: 6,5 °C, 19,1 °C y 11,9°C respectivamente, este último valor más bajo respecto a la media de noviembre del 2016 (13,2 °C). La zona de Puerto Montt registra valores de máxima, mínima y media de: 16,7 °C, 6,7 °C y 11,4°C respectivamente. La temperatura media es menor al año pasado (12,5 °C).

De acuerdo al boletín de tendencias del sitio web de la Dirección Meteorológica de Chile, tanto los modelos dinámicos como estadísticos manejados para realizar un pronóstico de consenso para el trimestre enero-febrero-marzo de 2018, muestran una alta probabilidad de que se presenten lluvias sobre los rangos normales. Los resultados de estas modelaciones indican acumulados de lluvia sobre lo normal, destacando probabilidades superiores a 40% para la categoría lluviosa entre Concepción y Puerto Montt.

Tal como se ha señalado en los últimos boletines se incluye también en este, además de la recepción y elaboración por planta, la región de origen de la leche. En el cuadro 6 del Boletín de la Leche se exhiben los volúmenes de producción según su lugar de origen y se detalla su participación, lo que permite contrastar con los volúmenes procesados por región y la trascendencia de las producciones regionales dentro del total nacional.

Considerando las regiones Metropolitana y del Bío Bío en conjunto, se advierte una caída de 6,9% en la recepción del mes de noviembre en relación al mismo mes en el año pasado y, considerando la recepción acumulada hasta noviembre, se tiene una baja de 9,5%.

Continuando el análisis de recepción mensual hacia el sur, la Región de La Araucanía exhibe en noviembre una disminución en la baja de su recepción de 6,1%, que se traduce en una disminución acumulada de 14,6%. Debe hacerse notar que en la actualidad los abastecimientos de las plantas de la región provienen en forma mayoritaria de lecheros ubicados en las regiones de Los Ríos y Los Lagos.

La Región de Los Ríos, luego de dos meses de bajas vuelve a mostrar un incremento en la recepción de 1,4% en comparación que el mismo mes del año anterior. Además la región prolonga datos acumulados de compras de leche mayores que los de igual período de 2016 (0,6%).

La Región de Los Lagos, después de que en los primeros ocho meses de 2017 mostrara crecimientos, respecto de los mismos de 2016, entre septiembre a noviembre presenta cifras negativas. En el último mes esta región retrocede en compras de leche un 11,4% con lo cual su volumen acumulado se mantiene 5,1% por arriba, respecto de igual período anterior. Igual se mantiene como la zona de mayor crecimiento en el país.

A nivel nacional, la caída presenta una cifra de 6,5% respecto a la recepción del mismo mes de 2016, implicando que la recepción acumulada en lo que va del año varía en 0% respecto al 2016.

En la industria láctea mayor que informa a Odepa, a noviembre de 2017 las compras nacionales siguen siendo encabezadas por Colún, con un 4,5% de aumento en relación con igual período de 2016 y una participación de 26,8% en el total de compras de leche. En segundo lugar, se ubica Nestlé, con una baja de 3,6%. A continuación, y con un importante crecimiento en volumen de compras (3,5%, sobre 9 millones de litros), está Prolesur, filial de Fonterra Internacional. En cuarto y quinto lugar, se sitúan Watt's y el conjunto de las empresas del grupo Lactalis, con un alza de 0,1% y 6,1% respectivamente.

Los crecimientos porcentuales más altos se presentan en empresas más pequeñas, como Valle Verde (21,8%). También crecen en forma importante Chilolac (12,5%) y Lácteos Osorno (8,9%).

Con relación a la elaboración industrial informada a Odepa, en el período enero-noviembre se mantiene el crecimiento positivo de la producción de leches en polvo (5,2%, casi 3.400 toneladas de mayor producción que en igual período de 2016), que mejora ostensiblemente respecto de la reducción de años anteriores (-15,7% y -14,0% en 2015 y 2016, respectivamente). Sube también la producción de mantequillas (2,5%), en parte a causa de su buen nivel de precios internacionales e internos, y se incrementa la producción de manjar (5,1%), quesos (4,5%), cremas (3,8%) y quesillos (0,8%).

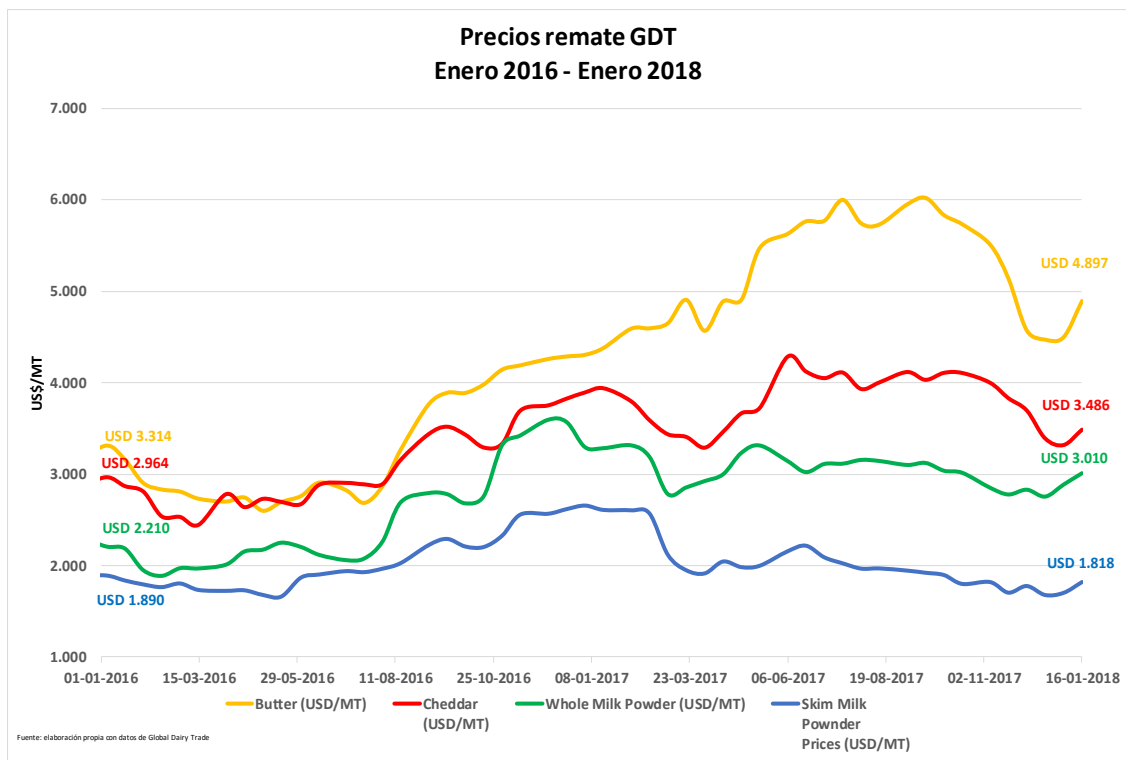
Se aprecia una leve caída (0,5%) en la elaboración de leche fluida, (algo más de 1,9 millones de litros) y en la leche condensada (1,3%), de mayor magnitud es la baja que presenta el yogur (2,9%), el suero en polvo (2,4%), así como también la leche cultivada (12,2%).

Evolución de los precios a productor y consumidor

Los precios al productor a nivel nacional de las plantas que informan a Odepa, dan cuenta de un repunte en los valores con un ascenso de \$ 3,12 por litro en términos reales entre noviembre y el mes anterior, con lo que en promedio pasa de \$ 218,56 por litro a \$ 221,68. Esta alza en particular y la que se registra en lo que va acumulado del año (8,3%) muestra la fuerte competencia que se está produciendo en captar la recepción de leche en algunas zonas. Así continúa la recuperación iniciada en septiembre de 2016, que a esta altura compensa totalmente la baja anual de 2016 (5%).

Expresado en dólares, el precio medio nacional en noviembre aumenta respecto al mes anterior llegando a USD 0,35 por litro. Por debajo del promedio que se pagó en Chile están el precio de Uruguay (USD 0,34), Brasil (USD 0,34) y el de Argentina (USD 0,33). Por sobre el precio chileno están los pagados en la Unión Europea (USD 0,44), EE.UU. (USD 0,40) y levemente arriba se sitúa Nueva Zelanda (USD 0,36).

El gráfico adjunto presenta los valores de dos años del remate quincenal de *Global Dairy Trade*. En el último remate, del 16 de enero, el precio de la mantequilla se incrementó 8,8%, llegando a 4.897 USD/tonelada. También subieron los valores para el queso cheddar, la leche entera en polvo y descremada en 5,1%, 4,3% y 7,0% respectivamente.



El comportamiento de los precios durante el año 2017 mostró una tendencia alcista para la mantequilla hasta finales de septiembre alcanzando un peak de 6.026 USD/tonelada, para luego disminuir su cifra y ubicarse por debajo de 5.000 USD/tonelada. Para el queso cheddar también hubo una propensión al alza del precio llegando a un máximo de 4.285 USD/tonelada durante junio. Este comportamiento se mantuvo hasta mediados de octubre, posteriormente los precios van disminuyendo hasta situarse en torno a 3.500 USD/tonelada. La leche en polvo entera y descremada muestran un comportamiento estable durante el año 2017 alcanzando máximos de 3.593 y 2.660 USD/tonelada respectivamente.

Respecto a un año atrás, el valor de la mantequilla es más alto (13,7%), el resto de los productos descritos tienen una variación negativa: leche en polvo descremada (-31,7%), queso cheddar (-10,5%) y leche en polvo entera (-8,6%).

El índice de precios GDT se incrementó en 4,9% en este último remate, de acuerdo al analista de AgriHG, Amy Castleton, resultado de la toma de conciencia por parte de los compradores sobre la débil producción de leche en Nueva Zelanda. Se espera que la producción global de leche continúe aumentando, sobretodo aquella proveniente de Europa y Estados Unidos.

El índice de precios de los productos lácteos de la FAO registró un promedio de 184,4 puntos en diciembre (9,7 % más alto en relación al mes anterior) lo cual muestra la tercera caída mensual consecutiva. Los elevados suministros para la exportación en relación a una demanda moderada influyeron en los precios internacionales de los cuatro productos lácteos que constituyen el índice. La incertidumbre sobre las existencias de intervención de la Unión Europea (UE) continuaron operando una presión a la baja sobre las cotizaciones internacionales del precio de la leche desnatada en polvo. En general, el índice de precios de los productos lácteos de la FAO se situó en un promedio de 202,2 puntos en 2017, esto es, un 31,5 % más que en 2016, siendo los precios de la mantequilla los que experimentaron un mayor incremento, seguidos por los de la leche entera en polvo y el queso, mientras que los precios de la leche desnatada en polvo se mantuvieron estables.

A nivel de consumidor, según datos recolectados por Odepa, los precios de los lácteos a noviembre de 2017 en relación al mismo período del año pasado presentan variaciones positivas en: mantequilla (11,8%), yogur (5,6%), leche en polvo descremada (3,0%), leche fluida entera (2,6%), leche en polvo entera (2,0%), leche fluida descremada (1,0%) y queso gauda (0,7%). Por su parte presentan cifras a la baja respecto a noviembre de 2016 los siguientes productos lácteos: queso chanco (1,9%) y queso mantecoso (1,3%).

Siguiendo con los precios al consumidor, los precios muestran una variación negativa respecto al mes anterior en: queso mantecoso (2,6%), leche en polvo descremada (2,4%), leche en polvo entera y queso gauda (1,1%), leche fluida entera y descremada (0,8%), mantequilla (0,8%) y yogur (0,3%). El único producto que mostró un aumento en relación al mes pasado fue el queso chanco con 0,9%.

Tomando en consideración la magnitud del alza de los precios de la leche a productor (10,1% respecto a noviembre 2016) ella ha sido bastante mayor que la registrada en los diferentes productos lácteos a consumidor, con la sola excepción de la mantequilla. Si se considera la variación de precios al productor respecto al mes pasado (+3,1%), se aprecia que esta alza es superior a las variaciones de precios en los productos lácteos a consumidor.

Comercio exterior de lácteos entre enero y diciembre de 2017

Hasta diciembre de 2017 se registra un aumento de 55% en el valor de las importaciones de productos lácteos, que supera USD 325 millones. Expresadas en litros equivalentes, las importaciones llegan a un récord de cerca de 761 millones de litros, lo que representa un alza de 36,0% con respecto al volumen importado hasta diciembre de 2016.

Las importaciones de quesos han aumentado (30,5%), llegando a 44.439 toneladas durante el año 2017. Destacan con 20,2% del volumen importado los quesos provenientes de Estados Unidos, con 8.955 toneladas. Importantes volúmenes llegan también de Nueva Zelanda (6.830 toneladas y 15,4% del total importado a la fecha). Argentina, con 12,6% y un total de 5.584 toneladas, es un proveedor tradicional e importante. Tomados en conjunto, los países de la Unión Europea, son el origen principal de los quesos importados, con más de 18.400 toneladas. Aún más, los Países Bajos se constituyen en el origen más importante de los quesos con 8.637 toneladas, seguidos muy de cerca por Alemania con 7.692 toneladas, ambos países individualmente mayores que Nueva Zelanda y con crecimientos superiores al promedio. España y Francia, con volúmenes de 1.076 y 1.040 toneladas, respectivamente, tienen también cierta importancia, aunque crecen en menor proporción.

Del mismo modo aumentan las importaciones de leches en polvo, en particular de leche entera, que alcanzan en conjunto a 27.043 toneladas (48,9% más que en el año anterior). Nueva Zelanda, con 6.524 toneladas, es el segundo principal proveedor, superado sólo por EE. UU., con 12.325 toneladas y 45,6% de las importaciones de este producto hasta la fecha. Los siguen Argentina, Canadá, países de la Unión Europea, Uruguay, Australia y otros países con menor representación del total importado.

Se incrementan también las importaciones de leche concentrada y condensada, mantequilla, yogur y preparaciones para alimentación infantil. Cabe hacer notar que Chile prácticamente no tiene aranceles para concretar las importaciones de lácteos. Se exceptúan los países de la Unión Europea cuando los volúmenes internados exceden las cuotas anuales, como en quesos, cuya cuota 2017 es de 2.550 toneladas, y otros orígenes de excepción como Canadá.

Las exportaciones de lácteos entre enero y diciembre de 2017 alcanzaron un valor de USD 204 millones, lo que representó un aumento de 20,8% respecto a igual período de 2016. En litros equivalentes, las exportaciones superaron los 312 millones, aumentando también en 5,6% con respecto a diciembre de 2016.

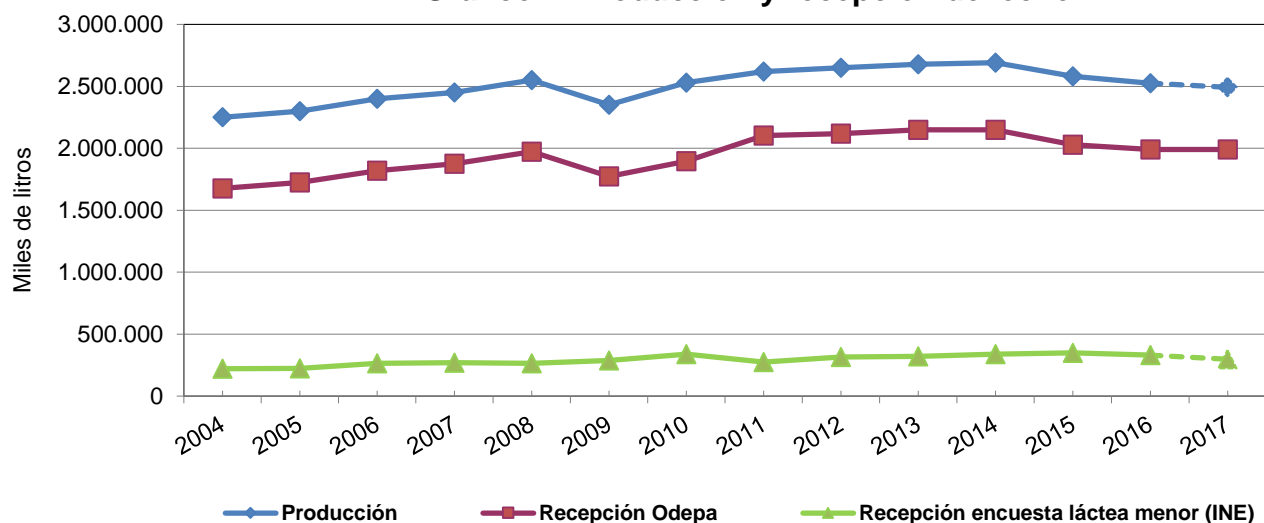
Las exportaciones de leches en polvo bajaron 40,6%, correspondiendo a 4.991 toneladas, 64,9% de las cuales se destinaron al mercado de Brasil. Por su parte, las exportaciones de quesos alcanzaron las 9.345 toneladas, 86,4% más que en igual período de 2016. De éstas, el 41,7% fueron a México, mercado tradicional de Chile. De importancia fueron también los mercados de Rusia, Corea del Sur y China, hacia los cuales las exportaciones se han incrementado en forma apreciable.

El valor de las exportaciones de lácteos en el año 2017 fue USD 121 millones (59,2%) inferior al de las importaciones. La diferencia porcentual es mayor si la comparación se hace en litros equivalentes, pues las importaciones superaron en 448 millones (144%) de litros a las exportaciones.

Cuadro 1

Producción y recepción nacional de leche											
Años: 2004 - 2016 y proyección 2017											
Miles de litros											
Años	Producción		Recepción		Recepción encuesta (**)		Recepción		Producción		% Recepción/ Producción
	Est. Odepa (*)	Var. %	Odepa	Var. %	láctea menor	Var. %	Total	Var. %	Consumo animal/autocon	Var. %	
2004	2.250.000	5,6	1.676.480	7,2	221.000		1.897.480		352.520		84,3
2005	2.300.000	2,2	1.723.253	2,8	223.356	1,1	1.946.609	2,6	353.391	0,2	84,6
2006	2.400.000	4,3	1.818.115	5,5	264.028	18,2	2.082.143	7,0	317.857	-10,1	86,8
2007	2.450.000	2,1	1.874.650	3,1	269.809	2,2	2.144.459	3,0	305.541	-3,9	87,5
2008	2.550.000	4,1	1.971.627	5,2	263.843	-2,2	2.235.470	4,2	314.530	2,9	87,7
2009	2.350.000	-7,8	1.772.670	-10,1	288.215	9,2	2.060.885	-7,8	289.115	-8,1	87,7
2010	2.530.000	7,7	1.895.735	6,9	339.783	17,9	2.235.518	8,5	294.482	1,9	88,4
2011	2.620.000	3,6	2.103.739	11,0	275.599	-18,9	2.379.338	6,4	240.662	-18,3	90,8
2012	2.650.000	1,1	2.119.080	0,7	316.000	14,7	2.435.080	2,3	214.920	-10,7	91,9
2013	2.676.816	1,0	2.149.142	1,4	321.500	1,7	2.470.642	1,5	204.174	-5,0	92,3
2014	2.690.946	0,5	2.148.731	0,0	338.041	5,1	2.486.772	0,7	204.174	0,0	92,4
2015	2.581.990	-4,0	2.028.825	-5,6	348.991	3,2	2.377.816	-4,4	204.174	0,0	92,1
2016	2.525.554	-2,2	1.991.007	-1,9	330.373	-5,3	2.321.380	-2,4	204.174	0,0	91,9
2017	2.492.028	-1,3	1.990.519	0,0	297.336	-10,0	2.287.854	-1,4	204.174	0,0	91,8

Gráfico 1. Producción y recepción de leche



Fuente: Odepa.

Cuadro 2A*

Recepción mensual de leche fluida en plantas lecheras por regiones																		
Años: 2016-2017																		
Miles de litros																		
Regiones	Región Metropolitana			Región del Bío Bío			Región de La Araucanía			Región de Los Ríos			Región de Los Lagos			País		
Meses	2016	2017	Var. % 17/16	2016	2017	Var. % 17/16	2016	2017	Var. % 17/16	2016	2017	Var. % 17/16	2016	2017	Var. % 17/16	2016	2017	Var. % 17/16
Ene	13.198	12.776	-3,2	16.853	17.173	1,9	13.740	11.880	-13,5	63.888	60.701	-5,0	103.653	108.357	4,5	211.332	210.887	-0,2
Feb	12.184	11.181	-8,2	15.017	14.155	-5,7	11.291	9.086	-19,5	50.253	49.004	-2,5	77.251	85.515	10,7	165.996	168.940	1,8
Mar	13.069	11.870	-9,2	15.517	13.880	-10,5	11.388	9.288	-18,4	50.376	53.070	5,3	72.853	88.920	22,1	163.203	177.028	8,5
Abr	12.499	11.435	-8,5	13.802	13.029	-5,6	10.214	8.639	-15,4	44.498	49.649	11,6	63.071	83.017	31,6	144.084	165.769	15,1
May	12.486	11.550	-7,5	13.808	12.858	-6,9	10.259	8.436	-17,8	44.220	46.350	4,8	60.393	73.473	21,7	141.166	152.666	8,1
Jun	12.037	15.810	31,3	15.712	7.423	-52,8	9.281	8.451	-9,0	39.702	39.145	-1,4	56.312	57.556	2,2	133.044	128.384	-3,5
Jul	12.097	16.154	33,5	16.863	7.537	-55,3	8.837	7.346	-16,9	39.228	39.474	0,6	54.612	56.123	2,8	131.636	126.635	-3,8
Ago	12.614	16.179	28,3	16.709	8.155	-51,2	9.595	8.171	-14,8	45.076	45.107	0,1	66.219	69.375	4,8	150.213	146.987	-2,1
Sep	12.395	16.879	36,2	16.817	9.060	-46,1	11.403	9.296	-18,5	55.477	54.007	-2,6	91.780	87.216	-5,0	187.872	176.459	-6,1
Oct	13.039	16.995	30,3	17.375	9.999	-42,5	13.665	11.910	-12,8	67.764	66.551	-1,8	114.646	112.093	-2,2	226.490	217.548	-3,9
Nov	12.218	16.633	36,1	17.497	10.176	-41,8	14.126	13.266	-6,1	68.613	69.565	1,4	120.149	106.793	-11,1	232.604	216.432	-7,0
Dic	12.695			17.937			13.938			66.996			117.245			228.810		
Total ene-nov	137.836	157.462	14,2	175.970	123.445	-29,8	123.800	105.767	-14,6	569.094	572.623	0,6	880.940	928.437	5,4	1.887.641	1.887.734	0,0
Total ene-dic	150.530			193.908			137.738			636.090			998.185			2.116.452		

* corresponde a la nueva información que incluye a las plantas Lactalis Purranque, Lactalis Melipilla y Lácteos Osorno.

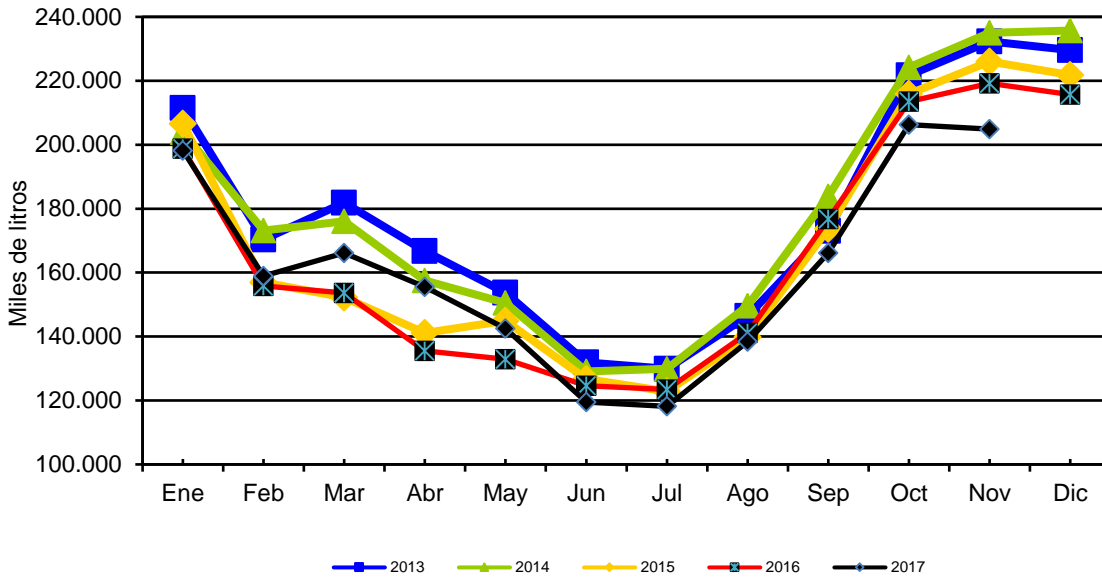
Fuente: elaborado por Odepa con antecedentes proporcionados por las plantas lecheras.

Cuadro 2B*

Recepción mensual de leche fluida en plantas lecheras por regiones																		
Años: 2016-2017																		
Miles de litros																		
Regiones	Región Metropolitana			Región del Bío Bío			Región de La Araucanía			Región de Los Ríos			Región de Los Lagos			País		
Meses	2016	2017	Var. % 17/16	2016	2017	Var. % 17/16	2016	2017	Var. % 17/16	2016	2017	Var. % 17/16	2016	2017	Var. % 17/16	2016	2017	Var. % 17/16
Ene	10.096	9.379	-7,1	16.853	17.173	1,9	13.740	11.880	-13,5	63.888	60.701	-5,0	94.211	99.083	5,2	198.788	198.216	-0,3
Feb	9.229	8.377	-9,2	15.017	14.155	-5,7	11.291	9.086	-19,5	50.253	49.004	-2,5	70.011	78.270	11,8	155.801	158.892	2,0
Mar	9.841	8.946	-9,1	15.517	13.880	-10,5	11.388	9.288	-18,4	50.376	53.070	5,3	66.480	80.860	21,6	153.602	166.044	8,1
Abr	9.434	8.685	-7,9	13.802	13.029	-5,6	10.214	8.639	-15,4	44.498	49.649	11,6	57.576	75.498	31,1	135.524	155.500	14,7
May	9.567	8.743	-8,6	13.808	12.858	-6,9	10.259	8.436	-17,8	44.220	46.350	4,8	55.048	66.127	20,1	132.903	142.515	7,2
Jun	9.165	13.413	46,3	15.712	7.423	-52,8	9.281	8.451	-9,0	39.702	39.145	-1,4	50.768	51.064	0,6	124.628	119.495	-4,1
Jul	9.369	14.136	50,9	16.863	7.537	-55,3	8.837	7.346	-16,9	39.228	39.474	0,6	49.142	49.661	1,1	123.439	118.155	-4,3
Ago	9.640	14.748	53,0	16.709	8.155	-51,2	9.595	8.171	-14,8	45.076	45.107	0,1	60.095	62.279	3,6	141.115	138.461	-1,9
Sep	9.445	14.748	56,2	16.817	9.060	-46,1	11.403	9.296	-18,5	55.477	54.007	-2,6	83.644	79.085	-5,5	176.786	166.196	-6,0
Oct	9.844	14.827	50,6	17.375	9.999	-42,5	13.665	11.910	-12,8	67.764	66.551	-1,8	104.886	103.001	-1,8	213.535	206.288	-3,4
Nov	9.028	14.517	60,8	17.497	10.176	-41,8	14.126	13.266	-6,1	68.613	69.565	1,4	109.938	97.389	-11,4	219.202	204.912	-6,5
Dic	9.490			17.937			13.938			66.996			107.323			215.684		
Total ene-nov	104.658	130.521	24,7	175.970	123.445	-29,8	123.800	105.767	-14,6	569.094	572.623	0,6	801.800	842.317	5,1	1.775.323	1.774.674	0,0
Total ene-dic	114.149			193.908			137.738			636.090			909.123			1.991.007		

Fuente: elaborado por Odepa con antecedentes proporcionados por las plantas lecheras.

Gráfico 2 Recepción de leche mensual
Años: 2013- 2017

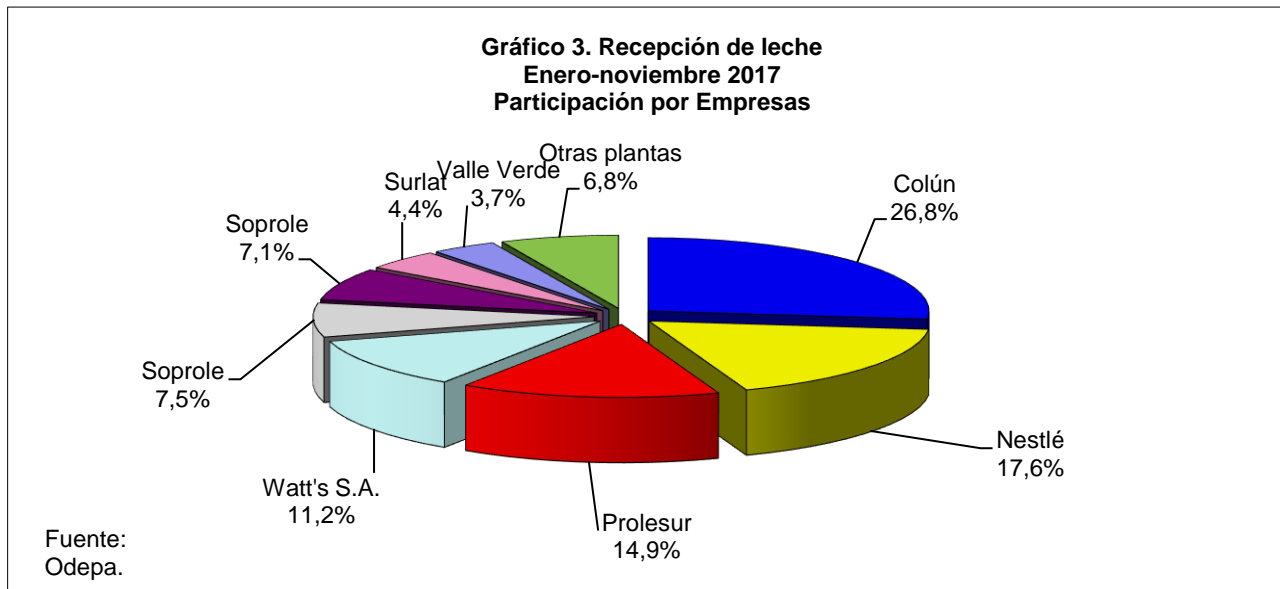


Fuente: Odepa.

Cuadro 3

Recepción de leche por empresa						
Litros						
Empresas	Años		Enero-noviembre		Variación %	%
	2015	2016	2016	2017		
Colún	538.381.653	541.096.847	484.112.741	505.911.632	4,5	26,8
Nestlé	371.813.398	385.812.036	344.715.522	332.229.303	-3,6	17,6
Prolesur	326.539.688	313.362.062	272.311.503	281.733.844	3,5	14,9
Watt's S.A.	250.052.206	237.011.993	211.055.313	211.273.295	0,1	11,2
Grupo Lactalis**	52.380.247	149.308.815	132.598.602	140.713.534	6,1	7,5
Soprole	168.678.554	163.841.432	150.469.783	133.869.596	-11,0	7,1
Surlat	123.813.551	110.488.988	99.291.658	82.809.221	-16,6	4,4
Valle Verde	70.291.527	65.094.550	57.958.037	70.585.505	21,8	3,7
Quillayes	48.258.571	44.652.906	40.400.669	42.260.433	4,6	2,2
Di-Watts	45.192.530	42.255.277	38.955.396	36.030.723	-7,5	1,9
Lácteos Osorno*		28.760.707	25.489.899	27.747.867	8,9	1,5
Chilolac	21.177.348	20.897.160	17.839.734	20.076.840	12,5	1,1
Granarolo Chile	12.245.779	13.868.731	12.442.207	2.492.301	-80,0	0,1
Total	2.028.825.052	2.116.451.504	1.887.641.064	1.887.734.094	0,0	100,0

*Corresponde a una nueva empresa.
 **Para el año 2015 se contabiliza sólo la planta de Mulpulmo.
 Fuente: elaborado por Odepa con antecedentes proporcionados por las plantas lecheras.



Cuadro 4A																		
Precios nominales: promedios ponderados de leche pagados a productor por regiones																		
\$/litro (sin iva)																		
Meses	Región Metropolitana			Región del Bío Bío			Región de La Araucanía			Región de Los Ríos			Región de Los Lagos			País		
	2016	2017	Var. %	2016	2017	Var. %	2016	2017	Var. %	2016	2017	Var. %	2016	2017	Var. %	2016	2017	Var. %
Ene	212,03	234,94	10,8	208,75	216,96	3,9	197,94	225,43	13,9	179,60	206,87	15,2	184,76	207,22	12,2	187,38	210,36	12,3
Feb	214,58	239,49	11,6	217,45	222,81	2,5	199,17	221,39	11,2	188,92	212,31	12,4	187,40	212,65	13,5	193,25	215,36	11,4
Mar	220,37	242,36	10,0	224,15	223,33	-0,4	205,94	228,95	11,2	198,45	225,04	13,4	197,50	222,33	12,6	202,60	224,73	10,9
Abr	246,97	265,91	7,7	243,17	244,12	0,4	223,78	239,43	7,0	205,36	228,72	11,4	206,62	222,65	7,8	214,01	229,73	7,3
May	246,20	268,79	9,2	242,60	252,11	3,9	219,96	242,43	10,2	202,24	235,73	16,6	208,07	238,08	14,4	213,30	240,72	12,9
Jun	251,91	272,46	8,2	245,94	242,86	-1,3	220,03	234,81	6,7	201,03	233,70	16,2	207,64	233,60	12,5	214,38	238,65	11,3
Jul	248,91	268,74	8,0	243,07	237,58	-2,3	219,81	242,14	10,2	199,40	228,22	14,5	208,67	228,07	9,3	214,06	234,47	9,5
Ago	251,41	272,75	8,5	240,66	238,28	-1,0	213,77	238,51	11,6	197,44	227,31	15,1	206,83	229,53	11,0	211,15	234,46	11,0
Sep	222,00	240,61	8,4	227,94	231,58	1,6	207,81	228,52	10,0	191,15	219,16	14,7	202,51	218,20	7,7	202,48	221,81	9,5
Oct	238,95	239,82	0,4	220,33	232,75	5,6	210,50	221,65	5,3	189,79	211,54	11,5	198,01	215,36	8,8	199,67	217,09	8,7
Nov	229,76	240,34	4,6	217,15	235,32	8,4	204,64	223,17	9,1	188,58	216,51	14,8	196,74	220,56	12,1	197,44	221,49	12,2
Dic	229,24			217,42			208,52			186,56			197,27			197,41		

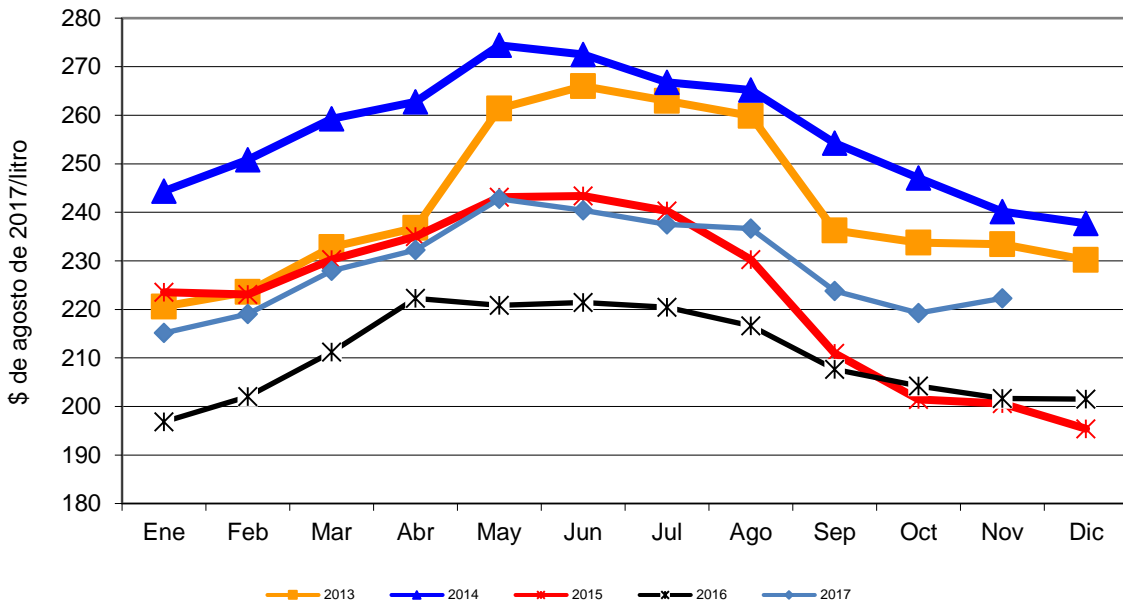
Fuente: elaborado por Odepa con antecedentes proporcionados por las plantas lecheras.

NOTA: Los precios de pago por leche a productor son los promedios ponderados informados por las plantas y corresponden al precio base más las asignaciones por volumen, calidad y otros que determina cada una de ellas. Ésta es una serie de precios de naturaleza referencial.

Cuadro 4B																		
Precios reales: promedios ponderados de leche pagados a productor por regiones																		
\$/litro real (sin iva) en \$ de julio de 2017																		
Meses	Región Metropolitana			Región del Bío Bío			Región de La Araucanía			Región de Los Ríos			Región de Los Lagos			País		
	2016	2017	Var. %	2016	2017	Var. %	2016	2017	Var. %	2016	2017	Var. %	2016	2017	Var. %	2016	2017	Var. %
Ene	222,39	239,91	7,9	218,96	221,55	1,2	207,62	230,20	10,9	188,38	211,25	12,1	193,79	211,61	9,2	196,54	214,81	9,3
Feb	224,02	243,26	8,6	227,01	226,31	-0,3	207,93	224,87	8,1	197,23	215,65	9,3	195,64	215,99	10,4	201,75	218,75	8,4
Mar	229,43	245,59	7,0	233,36	226,30	-3,0	214,41	232,01	8,2	206,61	228,04	10,4	205,62	225,29	9,6	210,93	227,73	8,0
Abr	256,14	268,43	4,8	252,19	246,43	-2,3	232,08	241,69	4,1	212,97	230,88	8,4	214,28	224,75	4,9	221,95	231,91	4,5
May	254,52	270,67	6,3	250,80	253,88	1,2	227,39	244,13	7,4	209,07	237,38	13,5	215,10	239,75	11,5	220,50	242,41	9,9
Jun	259,82	274,08	5,5	253,66	244,31	-3,7	226,94	236,21	4,1	207,35	235,09	13,4	214,16	234,99	9,7	221,12	240,08	8,6
Jul	255,59	271,28	6,1	249,60	239,83	-3,9	225,71	244,44	8,3	204,75	230,38	12,5	214,27	230,23	7,4	219,81	236,69	7,7
Ago	257,52	274,73	6,7	246,51	240,02	-2,6	218,96	240,24	9,7	202,24	228,96	13,2	211,86	231,20	9,1	216,28	236,16	9,2
Sep	227,29	241,86	6,4	233,38	232,78	-0,3	212,77	229,70	8,0	195,71	220,30	12,6	207,35	219,33	5,8	207,31	222,96	7,5
Oct	244,05	241,43	-1,1	225,03	234,32	4,1	215,00	223,15	3,8	193,84	212,96	9,9	202,24	216,81	7,2	203,93	218,56	7,2
Nov	234,27	240,55	2,7	221,42	235,53	6,4	208,66	223,36	7,0	192,28	216,69	12,7	200,60	220,75	10,0	201,32	221,68	10,1
Dic	233,62			221,58			212,50			190,13			201,04			201,18		
Promedio ene-dic	241,45			235,48			216,50			198,59			204,70			208,55		
Promedio ene-nov	242,17	255,78	5,6	236,89	235,34	-0,7	216,95	232,50	7,2	199,63	223,06	11,7	205,17	223,10	8,7	209,44	226,90	8,3

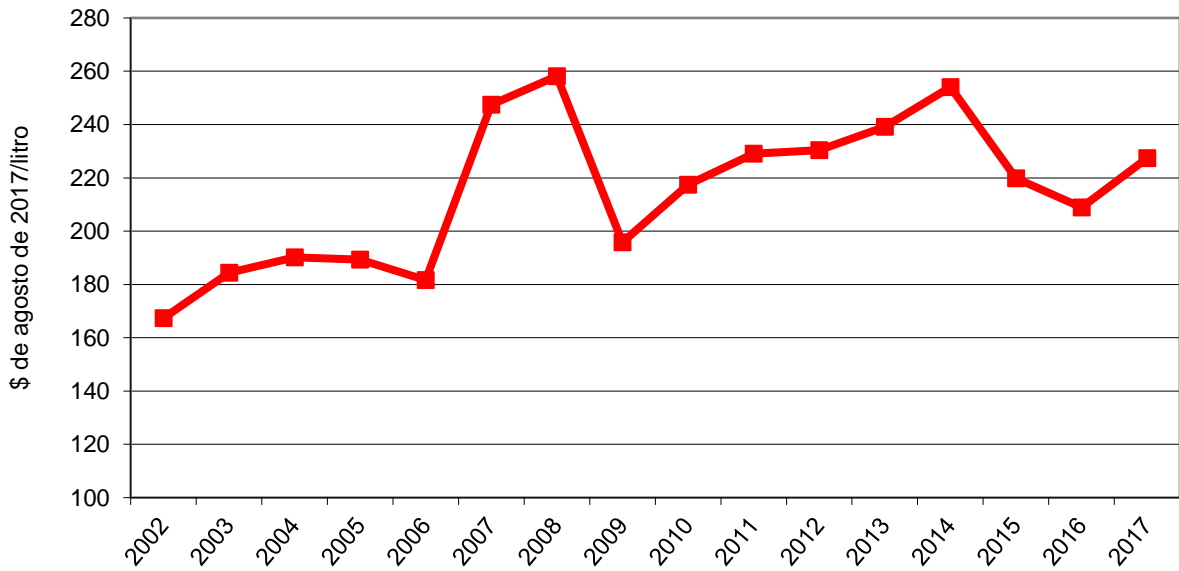
Fuente: elaborado por Odepa con antecedentes proporcionados por las plantas lecheras.

Gráfico 4. Evolución mensual del precio real de la leche a productor
Años: 2013 - 2017



Fuente: Odepa.

Gráfico 5. Evolución del precio real promedio a productor



Fuente: Odepa.

Cuadro 5A*

Recepción de leche y elaboración de productos lácteos en plantas lecheras				
Producto	Unidades	Enero-noviembre		Variación % 2017/2016
		2016	2017	
Recepción de leche	lt	1.887.641.064	1.887.734.094	0,0
Elaboración de leche fluida	lt	396.134.466	394.200.666	-0,5
Leche pasteurizada 3,0 % m.g.	lt	1.692.386	51.580	-97,0
Leche pasteurizada 2,5 % m.g.	lt	20.938.840	21.570.260	3,0
Leche pasteurizada descremada	lt	1.971.187	2.065.364	4,8
Leche esterilizada con sabor	lt	99.121.297	86.276.158	-13,0
Leche esterilizada descremada	lt	72.659.011	69.910.471	-3,8
Leche esterilizada	lt	199.751.745	214.326.833	7,3
Elaboración de leche en polvo	kg	66.399.604	69.839.874	5,2
Leche en polvo 28 % m.g.	kg	1.588.500	1.394.500	-12,2
Leche en polvo 26 % m.g.	kg	20.290.479	24.999.919	23,2
Leche en polvo 18 % m.g.	kg	2.734.372	686.617	-74,9
Leche en polvo 12 % m.g.	kg	19.073.025	21.468.469	12,6
Leche en polvo descremada	kg	22.713.228	21.290.369	-6,3
Quesillos	kg	15.397.583	14.148.985	-8,1
Quesos	kg	81.861.170	85.531.193	4,5
Yogur	lt	226.908.084	220.301.084	-2,9
Leche cultivada o fermentada	lt	11.846.040	10.396.618	-12,2
Crema	kg	27.078.876	28.094.598	3,8
Mantequilla	kg	21.074.444	21.598.796	2,5
Suero en polvo	kg	24.194.825	23.625.260	-2,4
Leche condensada	kg	36.317.039	35.863.024	-1,3
Manjar	kg	31.014.443	32.592.068	5,1

* corresponde a la nueva información que incluye a las plantas Lactalis Purranque, Lactalis Melipilla y Lácteos Osorno.
Fuente: elaborado por Odepa con antecedentes proporcionados por las plantas lecheras.

Cuadro 5B

Recepción de leche y elaboración de productos lácteos en plantas lecheras				
Producto	Unidades	Enero-noviembre		Variación % 2017/2016
		2016	2017	
Recepción de leche	lt	1.775.322.794	1.774.673.719	0,0
Elaboración de leche fluida	lt	396.134.466	394.200.666	-0,5
Leche pasteurizada 3,0 % m.g.	lt	1.692.386	51.580	-97,0
Leche pasteurizada 2,5 % m.g.	lt	20.938.840	21.570.260	3,0
Leche pasteurizada descremada	lt	1.971.187	2.065.364	4,8
Leche esterilizada con sabor	lt	99.121.297	86.276.158	-13,0
Leche esterilizada descremada	lt	72.659.011	69.910.471	-3,8
Leche esterilizada	lt	199.751.745	214.326.833	7,3
Elaboración de leche en polvo	kg	66.399.604	69.839.604	5,2
Leche en polvo 28 % m.g.	kg	1.588.500	1.394.500	-12,2
Leche en polvo 26 % m.g.	kg	20.290.479	24.999.649	23,2
Leche en polvo 18 % m.g.	kg	2.734.372	686.617	-74,9
Leche en polvo 12 % m.g.	kg	19.073.025	21.468.469	12,6
Leche en polvo descremada	kg	22.713.228	21.290.369	-6,3
Quesillos	kg	9.053.376	9.129.250	0,8
Quesos	kg	73.606.347	75.434.705	2,5
Yogur	lt	226.908.084	220.301.084	-2,9
Leche cultivada o fermentada	lt	11.846.040	10.396.618	-12,2
Crema	kg	27.078.876	28.077.919	3,7
Mantequilla	kg	20.371.556	21.366.046	4,9
Suero en polvo	kg	24.194.825	23.625.260	-2,4
Leche condensada	kg	36.317.039	35.863.024	-1,3
Manjar	kg	31.014.443	32.592.068	5,1

Fuente: elaborado por Odepa con antecedentes proporcionados por las plantas lecheras.

Cuadro 6*

Origen de la leche recepcionada en plantas lecheras por regiones												
"Noviembre 2017												
Región de origen	Región de recepción											
	Región Metropolitana		Región del Biobío		Región de La Araucanía		Región de Los Ríos		Región de Los Lagos		País	
	Litros	%	Litros	%	Litros	%	Litros	%	Litros	%	Litros	%
Región de Valparaíso	5.461.131	32,8	0	0,0	0	0,0	0	0,0	0	0,0	5.461.131	2,5
Región Metropolitana	4.715.876	28,4	0	0,0	0	0,0	0	0,0	0	0,0	4.715.876	2,2
Región de O'Higgins	1.968.809	11,8	0	0,0	0	0,0	0	0,0	0	0,0	1.968.809	0,9
Región del Maule	145.148	0,9	0	0,0	0	0,0	0	0,0	0	0,0	145.148	0,1
Región del Biobío	4.341.772	26,1	5.879.213	35,3	0	0,0	0	0,0	0	0,0	10.220.985	4,7
Región de La Araucanía	0	0,0	4.296.303	25,8	3.491.075	26,3	494.619	0,7	838.537	0,8	9.120.534	4,2
Región de Los Ríos	0	0,0	0	0,0	5.584.294	42,1	49.957.763	71,8	8.611.183	8,1	64.153.240	29,6
Región de Los Lagos	0	0,0	0	0,0	4.190.245	31,6	19.112.532	27,5	97.343.127	91,2	120.645.904	55,7
País	16.632.736	100	10.175.516	100	13.265.614	100	69.564.914	100	106.792.847	100	216.431.627	100

* las cifras incluye a las plantas Lactalis Purranque, Lactalis Melipilla y Lácteos Osorno.

Fuente: elaborado por Odepa con antecedentes proporcionados por las plantas lecheras.

Cuadro 7

Importaciones de productos lácteos por país de origen				
Enero - diciembre				
Países	Valor (miles de dólares CIF)		Variación	Participación
	2016	2017	%	%
Nueva Zelanda	40.778	72.290	77,3	22,2
Estados Unidos	52.457	68.269	30,1	21,0
Argentina	45.733	48.237	5,5	14,8
Países Bajos	5.869	35.988	513,2	11,1
Alemania	14.405	27.383	90,1	8,4
México	7.869	17.109	117,4	5,3
Francia	11.064	9.393	-15,1	2,9
Brasil	5.580	9.199	64,9	2,8
Uruguay	7.477	8.682	16,1	2,7
Irlanda	4.629	5.556	20,0	1,7
Perú	3.753	5.401	43,9	1,7
España	3.915	5.215	33,2	1,6
Canadá	540	4.406	716,2	1,4
Dinamarca	1.427	2.229	56,2	0,7
Italia	1.351	1.622	20,1	0,5
Colombia	831	968	16,6	0,3
Austria	1	868	82.531,4	0,3
República Checa	43	587	1.258,0	0,2
Australia	455	570	25,3	0,2
Bélgica	636	545	-14,4	0,2
Polonia	402	420	4,5	0,1
Malasia	200	336	68,1	0,1
Suiza	63	151	139,1	0,0
Ecuador	0	68	115.527,1	0,0
Paraguay	0	36		0,0
Grecia	28	28	0,8	0,0
Tailandia	30	28	-7,1	0,0
India	0	22		0,0
Corea del Sur	7	14	103,2	0,0
Taiwán	3	6	127,7	0,0
Portugal	1	5	873,2	0,0
Singapur	2	4	106,9	0,0
República Eslovaca	0	4		0,0
Turquía	0	3		0,0
China	1	2	50,0	0,0
Ucrania	0	1		0,0
Reino Unido	0	0	-10,9	0,0
Finlandia	0	0	-46,5	0,0
Origen o destino no precisado	0	0		0,0
Costa Rica	0	0		0,0
Egipto	0	0		0,0
Jordania	0	0		0,0
Suecia	0	0		0,0
Total	209.551	325.645	55,4	100,0

Fuente: elaborado por Odepa con información del Servicio Nacional de Aduanas.

*Nota: el valor correspondiente a Chile se refiere a reimportaciones.

Cuadro 8

Importaciones de productos lácteos							
Enero - diciembre							
Código armonizado	Productos	Toneladas		Var.	Miles de dólares CIF		Var.
		2016	2017	%	2016	2017	%
04011000	Leche y nata sin concentrar, materia grasa <= al 1%	49	712	1.343,6	30	665	2.098,1
04012000	Leche y nata sin concentrar, materia grasa > 1% y <= 6%	53	566	974,5	36	320	782,0
04013000	Leche y nata superior a 6% materia grasa	93	45	-51,6	24	98	314,8
04021000	Leche en polvo sin azúcar, materia grasa <= al 1,5%	11.647	15.183	30,4	25.253	33.484	32,6
04022111	Leche en polvo sin azúcar, materia grasa > 1,5% y < 6%	46	0	-99,9	91	9	-90,2
04022112	Leche en polvo sin azúcar, materia grasa >= 6% y < 12%	0	19		0	46	83.214,0
04022114	Leche en polvo sin azúcar, materia grasa > 12% y < 18%	3	0	-100,0	12	0	-100,0
04022116	Leche en polvo sin azúcar, materia grasa > 18% y < 24%	1	2	266,9	15	31	110,8
04022117	Leche en polvo sin azúcar, materia grasa >= 24% y < 26%	0	27		0	91	
04022118	Leche en polvo sin azúcar, materia grasa > al 26%	6.467	11.619	79,7	16.707	34.722	107,8
04022120	Nata sin azúcar ni edulcorante	1	1	5,1	7	7	2,6
04022911	Leche en polvo edulcorada, materia grasa > 1,5% y < 6%	0	14		0	16	#¡DIV/0!
04022915	Leche en polvo, materia grasa = al 18%	2	0	-100,0	6	0	-100,0
04022916	Leche en polvo edulcorada, materia grasa > 18% y < 24%	0	0	-100,0	1	0	-100,0
04022917	Leche en polvo edulcorada, materia grasa > 24% y < 26%	0	0	-100,0	1	0	-100,0
04022918	Leche en polvo edulcorada, materia grasa >= al 26%	0	178	44.497,8	0	585	
04029110	Leche en estado líquido o semisólido sin azúcar	2.563	3.271	27,6	2.774	3.853	38,9
04029910	Leche condensada	472	1.837	289,2	615	2.811	356,7
04029990	Las demás leches y natas concentradas azucaradas	149	334	124,8	246	308	25,0
04031000	Yogur	151	158	4,4	145	212	46,3
04039000	Suero de mantequilla, leche y nata cuajadas, kefir	40	171	322,4	90	375	317,3
04041000	Lactosuero, incluso concentrado, azucarado	3.132	5.483	75,1	3.351	7.264	116,8
04049000	Demás productos de componentes naturales de la leche	897	833	-7,1	4.325	3.888	-10,1
04051000	Mantequilla (manteca)	5.513	6.224	12,9	17.409	29.664	70,4
04052000	Pastas lácteas para untar	33	104	220,0	147	580	295,4
04059000	Las demás materias grasas de la leche	5	3	-47,7	23	22	-4,2
04061000	Quesos frescos	10.336	12.585	21,8	40.093	51.308	28,0
04062000	Queso de cualquier tipo, rallado o en polvo	1.359	1.006	-26,0	6.548	5.523	-15,7
04063000	Queso fundido, excepto el rallado o en en polvo	2.505	2.063	-17,6	10.655	9.799	-8,0
04064000	Queso de pasta azul	264	298	12,9	1.936	2.579	33,3
04069000	Los demás quesos	19.577	28.487	45,5	60.042	110.666	84,3
19011010	Preparaciones para la alimentación infantil	2.849	3.731	30,9	16.324	23.838	46,0
19019011	Dulce de leche (manjar)	1.215	1.154	-5,0	2.272	2.457	8,1
22029931	Bebidas con contenido lácteo > al 50% (miles de litros)	34	37		148	128	
22029932	Bebidas con contenido lácteo <= al 50% (miles de litros)	77	95		225	297	
Total lácteos					209.551	325.645	55,4

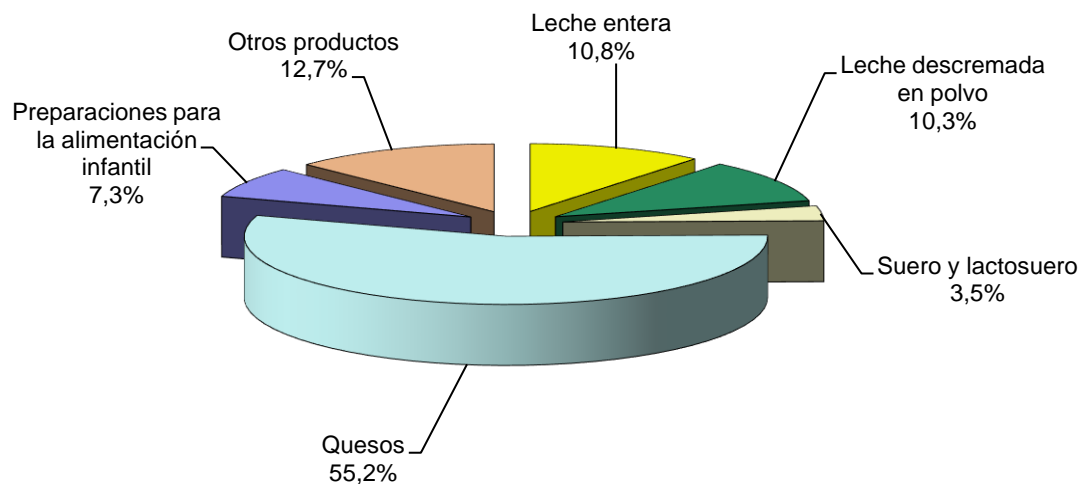
Fuente: elaborado por Odepa con información del Servicio Nacional de Aduanas.

Cuadro 9

Importaciones de productos lácteos Enero - diciembre 2017			
Productos	Volumen toneladas	Valor Miles de dólares CIF	Precio medio USD / ton
Leche entera en polvo	11.798	35.307	2.993
Leche descremada en polvo	15.246	33.677	2.209
Suero y lactosuero	6.487	11.527	1.777
Quesos	44.439	179.876	4.048
Preparaciones para la alimentación infantil	3.731	23.838	6.390
Otros productos	14.541	41.422	2.849
Total lácteos	96.241	325.645	

Fuente: elaborado por Odepa con información del Servicio Nacional de Aduanas.

**Gráfico 6. Importaciones de productos lácteos
Enero - diciembre 2017
Valor miles USD 325.645**



Fuente: Odepa.

Cuadro 10

Importaciones de leche en polvo entera (*)									
Meses / año	Volumen Toneladas		Valor Miles de USD CIF		Valor unitario USD/ton		Variación (2017/2016)		
	2016	2017	2016	2017	2016	2017	Volumen	Valor	Valor
							toneladas	CIF	unitario
Ene	164	2.885	453	6.942	2.757	2.406	1.656,7	1.433,1	-12,7
Feb	8	983	24	2.946	3.011	2.997	12.187,3	12.130,6	-0,5
Mar	341	881	883	2.718	2.587	3.087	158,0	207,9	19,3
Abr	407	732	1.031	2.619	2.533	3.579	79,8	154,0	41,3
May	810	229	2.131	730	2.630	3.189	-71,7	-65,7	21,2
Jun	1.186	679	2.730	2.365	2.301	3.485	-42,8	-13,4	51,5
Jul	984	814	2.578	2.794	2.619	3.434	-17,3	8,4	31,1
Ago	1.067	1.143	2.737	2.708	2.566	2.370	7,1	-1,1	-7,7
Sep	299	450	811	1.530	2.711	3.398	50,6	88,7	25,3
Oct	401	705	1.051	2.368	2.623	3.359	76,0	125,3	28,0
Nov	267	976	769	3.248	2.876	3.327	265,1	322,3	15,7
Dic	533	1.322	1.511	4.339	2.837	3.282	148,2	187,2	15,7
Total ene-dic (A)	6.467	11.798	16.708	35.307	2.583	2.993	82,4	111,3	15,8

Fuente: elaborado por Odepa con información del Servicio Nacional de Aduanas.

(*) incluye la de uso animal y la de uso humano.

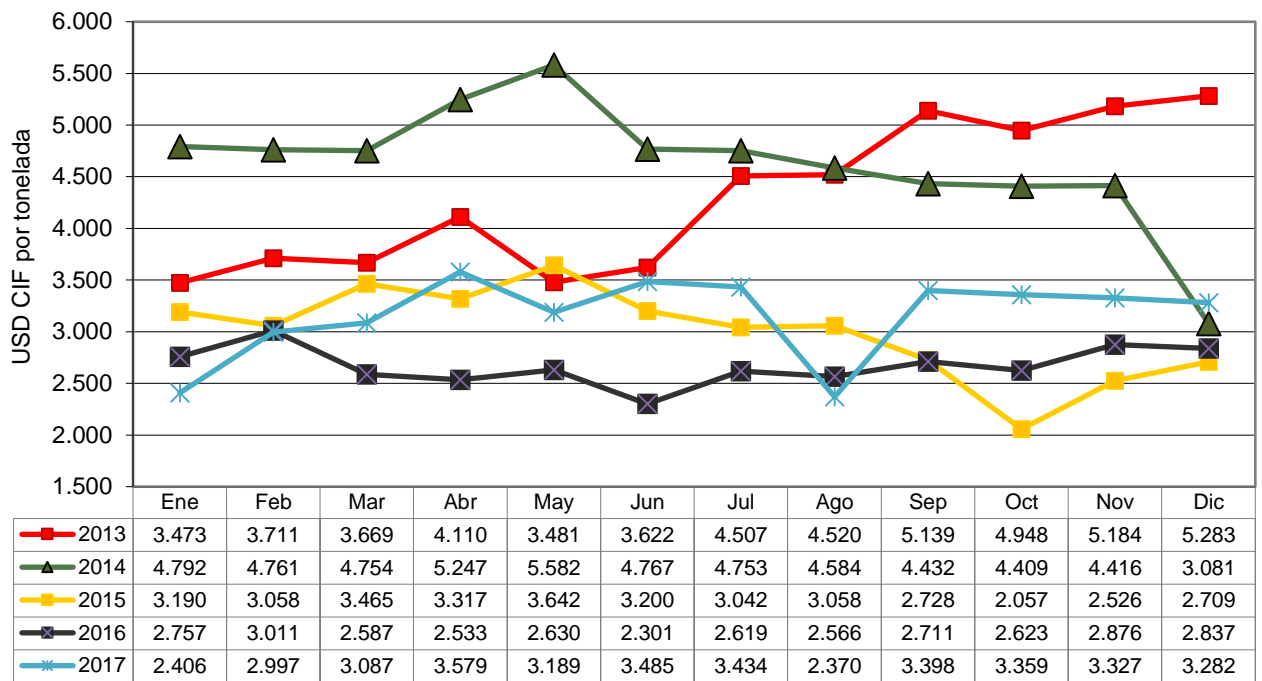
Cuadro 11

Importaciones de leche en polvo descremada (*)									
Meses / año	Volumen Toneladas		Valor Miles de dólares CIF		Valor unitario USD/ton		Variación (2017/2016)		
	2016	2017	2016	2017	2016	2017	Volumen	Valor	Valor
							toneladas	CIF	unitario
Ene	781	547	1.578	1.233	2.019	2.256	-30,1	-21,9	11,7
Feb	739	1.303	1.755	3.056	2.375	2.345	76,4	74,2	-1,3
Mar	1.495	1.556	3.232	3.710	2.162	2.384	4,1	14,8	10,2
Abr	1.402	738	2.998	1.840	2.139	2.493	-47,4	-38,6	16,5
May	939	2.532	1.970	5.477	2.098	2.163	169,5	178,0	3,1
Jun	596	1.249	1.248	2.587	2.094	2.071	109,7	107,4	-1,1
Jul	1.317	1.006	2.791	2.137	2.118	2.125	-23,7	-23,4	0,3
Ago	1.120	1.076	2.385	2.434	2.130	2.261	-3,9	2,0	6,1
Sep	854	2.650	1.914	5.452	2.240	2.057	210,3	184,9	-8,2
Oct	971	1.245	2.125	2.713	2.189	2.178	28,3	27,7	-0,5
Nov	971	1.011	2.210	2.234	2.275	2.210	4,1	1,1	-2,9
Dic	513	332	1.173	805	2.285	2.425	-35,3	-31,4	6,1
Total ene-dic (B)	11.699	15.246	25.379	33.677	2.169	2.209	30,3	32,7	1,8
Total ene-dic (A+B)	18.166	27.043	42.086	68.983	2.317	2.551	48,9	63,9	10,1

Fuente: elaborado por Odepa con información del Servicio Nacional de Aduanas.

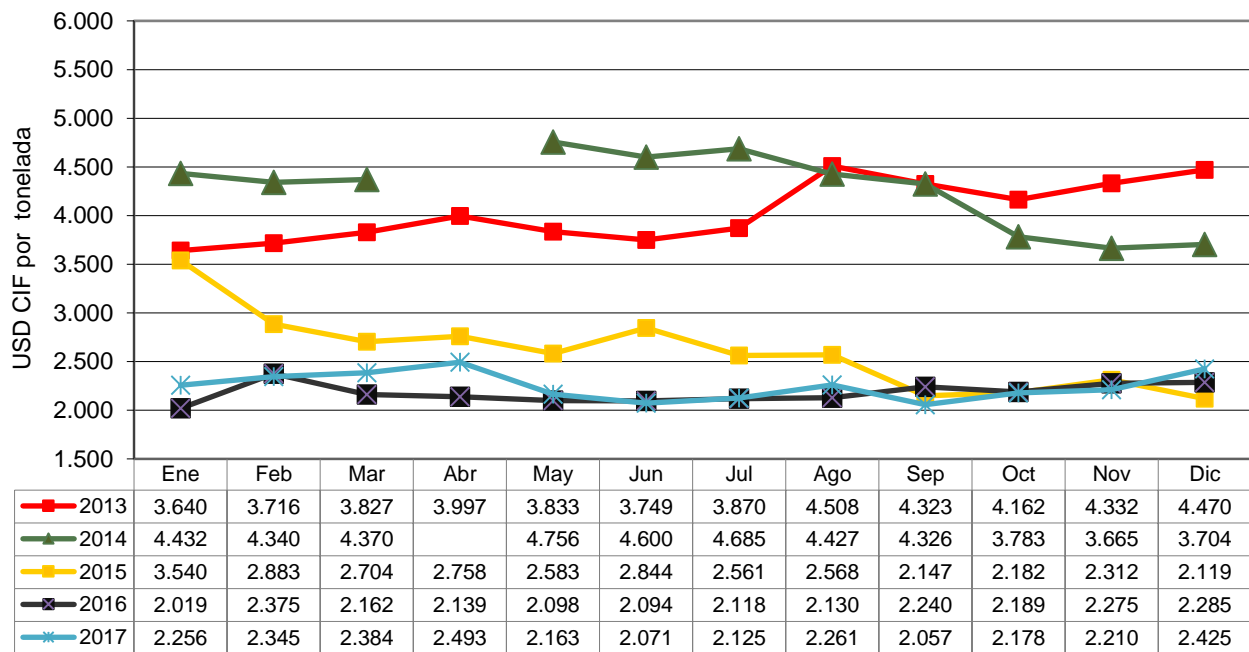
(*) incluye la de uso animal y la de uso humano.

Gráfico 7. Precio medio de las importaciones de leche en polvo entera



Fuente: Odepa.

Gráfico 8. Precio medio de las importaciones de leche en polvo descremada



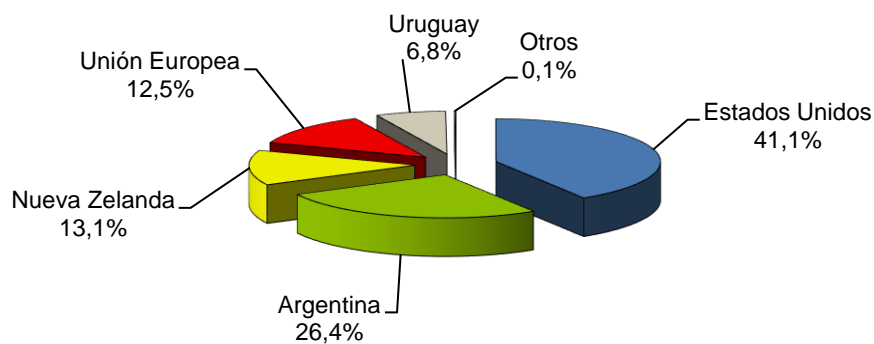
Fuente: Odepa.

Cuadro 12

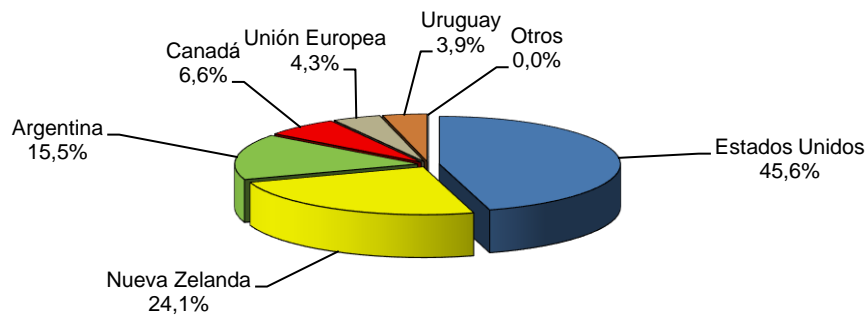
Importaciones de leche en polvo por país de origen							
Países	Volumen (toneladas)						
	2015	2016	Participación %	Enero - diciembre		Variación %	Participación %
				2016	2017		
Estados Unidos	6.139	7.463	41,1	7.463	12.325	65,1	45,6
Nueva Zelanda	3.281	2.386	13,1	2.386	6.524	173,4	24,1
Argentina	961	4.790	26,4	4.790	4.200	-12,3	15,5
Canadá	418	0	0,0	0	1.774		6,6
Unión Europea	1.803	2.262	12,5	2.261	1.160	-48,7	4,3
Uruguay	3.500	1.240	6,8	1.240	1.061	-14,4	3,9
Otros	0	0	0,0	0	0		
Australia	473	25	0,1	25			0,0
Total	16.575	18.166	100,0	18.165	27.043	48,9	100,0

Fuente: elaborado por Odepa, con información del Servicio Nacional de Aduanas.

**Gráfico 9. Importaciones de leche en polvo por país de origen
Año 2016
Toneladas 18.166**



**Gráfico 10. Importaciones de leche en polvo por país de origen
Enero-diciembre 2017
Toneladas 27.043**

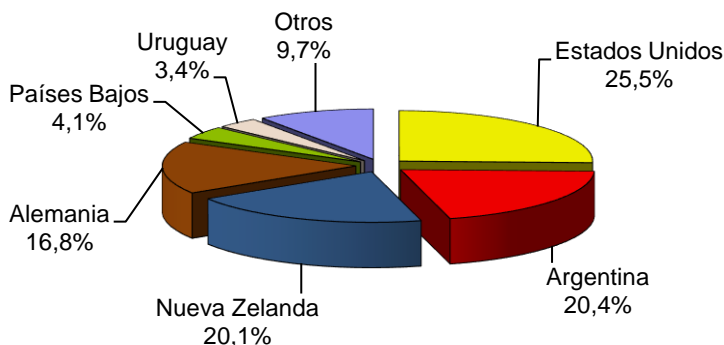


Cuadro 13
Importaciones de quesos por país de origen

Países	Volumen (toneladas)						
	2015	2016	Participación %	Enero - diciembre		Variación %	Participación %
				2016	2017		
Estados Unidos	8.521	8.682	25,5	8.682	8.955	3,1	20,2
Países Bajos	886	1.387	4,1	1.387	8.637	522,8	19,4
Alemania	1.571	5.715	16,8	5.737	7.692	34,1	17,3
Nueva Zelanda	7.001	6.839	20,1	6.839	6.830	-0,1	15,4
Argentina	5.986	6.945	20,4	6.945	5.584	-19,6	12,6
Otros	939	571	1,7	549	2.472	350,1	5,6
Uruguay	1.592	1.157	3,4	1.157	1.257	8,6	2,8
España	71	939	2,8	939	1.076	14,5	2,4
Francia	583	934	2,7	934	1.040	11,4	2,3
Brasil	1.020	872	2,6	872	898	3,0	2,0
Total	28.169	34.041	100,0	34.041	44.439	30,5	100,0

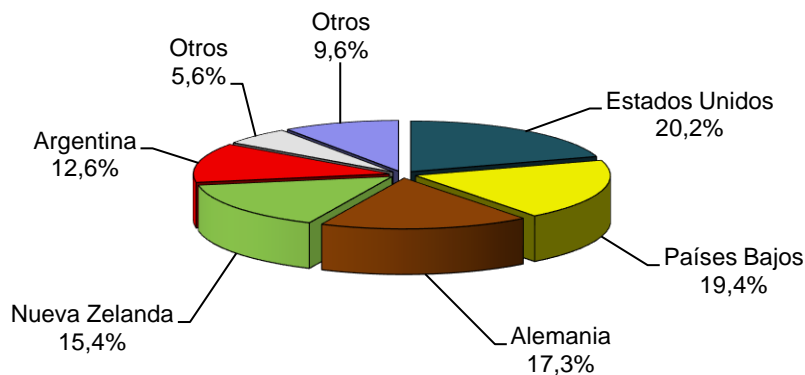
Fuente: elaborado por Odepa, con información del Servicio Nacional de Aduanas.

Gráfico 11. Importaciones de quesos por país de origen
Año 2016
Toneladas 34.041



Fuente: Odepa.

Gráfico Nº 12. Importaciones de quesos por país de origen
Enero-diciembre 2017
Toneladas 44.439



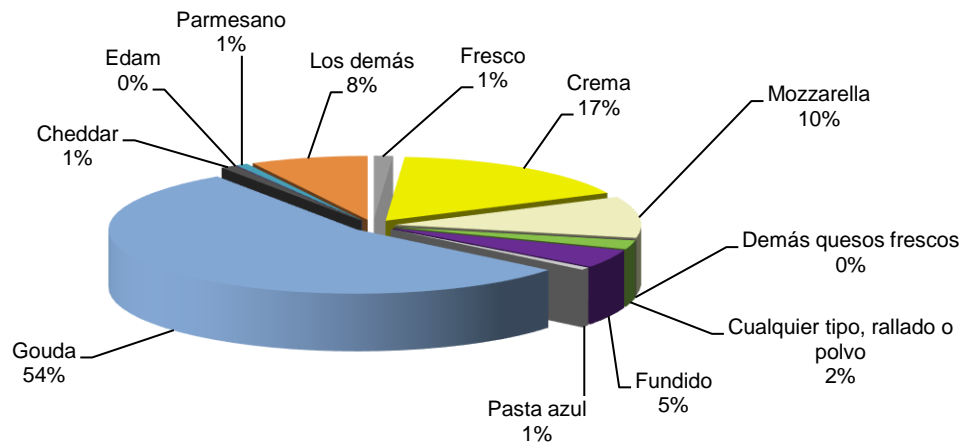
Fuente: Odepa.

Cuadro 14

Importaciones de quesos por variedades Enero - diciembre 2017				
Código armonizado	Producto / variedad	Volumen toneladas	Valor Miles de dólares CIF	Precio medio USD / ton
04061010	Fresco	551	2.206	4.007
04061020	Crema	7.378	29.212	3.959
04061030	Mozzarella	4.632	19.738	4.261
04061090	Demás quesos frescos	25	152	6.033
Sub Total		12.585	51.308	4.077
04062000	Cualquier tipo, rallado o en polvo	1.006	5.523	5.491
04063000	Fundido, excepto el rallado o en polvo	2.063	9.799	4.750
04064000	Pasta azul	298	2.579	8.647
04069010	Gouda y del tipo gouda	24.260	87.772	3.618
04069020	Cheddar	425	2.075	4.879
04069030	Edam	33	243	7.391
04069040	Parmesano	355	2.283	6.440
04069090	Los demás	3.414	18.294	5.358
Sub Total		28.487	110.666	3.885
Total		44.439	179.876	4.048

Fuente : elaborado por Odepa con información del Servicio Nacional de Aduanas.

**Gráfico 13. Importaciones de quesos por variedad
Enero-diciembre 2017
Toneladas: 44.439**



Fuente: Odepa.

Cuadro 15

Exportaciones de productos lácteos por país de destino				
Enero - noviembre				
Países	Valor (miles de dólares FOB)		Variación %	Participación %
	2016	2017		
Estados Unidos	40.274	42.795	6,3	20,9
México	20.029	26.207	30,8	12,8
Perú	21.723	23.175	6,7	11,3
Rusia	1.189	11.872	898,5	5,8
Nicaragua	9.198	11.833	28,6	5,8
Brasil	14.190	11.510	-18,9	5,6
Honduras	12.018	11.482	-4,5	5,6
Costa Rica	9.265	11.337	22,4	5,5
China	5.674	8.662	52,7	4,2
Guatemala	5.708	8.611	50,8	4,2
Corea del Sur	3.545	6.098	72,0	3,0
Ecuador	3.985	5.507	38,2	2,7
Panamá	4.384	4.596	4,8	2,2
El Salvador	4.429	4.523	2,1	2,2
Venezuela	429	3.291	667,9	1,6
Argentina	2.333	2.851	22,2	1,4
Bolivia	2.464	2.637	7,0	1,3
Colombia	1.268	2.425	91,3	1,2
Cuba	4.899	1.974	-59,7	1,0
Paraguay	253	818	223,5	0,4
República Dominicana	791	784	-0,9	0,4
Jamaica	287	402	40,1	0,2
Trinidad y Tobago	322	399	24,1	0,2
Belice	253	248	-1,8	0,1
Uruguay	16	187	1.091,4	0,1
Japón	81	166	104,9	0,1
Barbados	194	58	-70,1	0,0
Singapur	0	45		0,0
Filipinas	70	10	-86,3	0,0
Territorio Británico en América	75	10	-87,3	0,0
Aruba	0	7		0,0
Haití	4	5	22,9	0,0
Canadá	4	3		0,0
Chad	0	2		0,0
Reino Unido	4	0	-93,2	0,0
España	0	0	0,0	0,0
Nueva Zelanda	0	0		0,0
Puerto Rico	15	0		0,0
Suecia	0	0		0,0
Suiza	0	0		0,0
Turquía	0	0		0,0
Total	169.372	204.530	20,8	100,0

Fuente: elaborado por Odepa con información del Servicio Nacional de Aduanas.

Cuadro 16

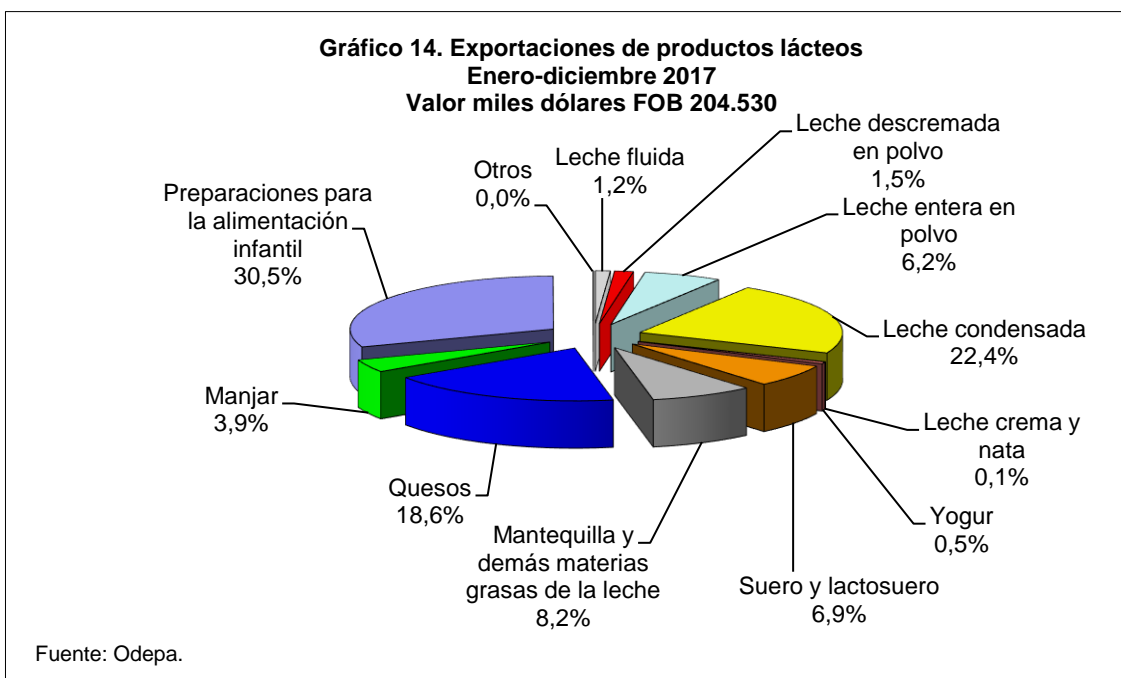
Exportaciones de productos lácteos							
Enero - diciembre							
Código armonizado	Productos	Toneladas		Variación	Miles de dólares FOB		Variación
		2016	2017	%	2016	2017	%
04011000	Leche y nata, sin concentrar, materia grasa <= 1%	39	341	771,5	72	902	1.151,5
04012000	Leche y nata, sin concentrar, materia grasa > 1% y <= 6%	1.000	884	-11,6	1.085	893	-17,7
04013000	Leche y nata superior a 6% materia grasa	55	238	333,6	41	628	1.429,6
04021000	Leche en polvo sin azúcar, materia grasa <= 1,5%	1.679	963	-42,6	3.555	2.838	-20,2
04022115	Leche en polvo sin azúcar, materia grasa = 18%	0	0		0	0	
04022116	Leche en polvo sin azúcar, materia grasa > 18% y < 24%	23	40	74,9	106	145	37,4
04022117	Leche en polvo sin azúcar, materia grasa >= 24% y < 26%	78	121	55,9	23	45	94,0
04022118	Leche en polvo sin azúcar, materia grasa >= 26%	6.540	3.816	-41,7	15.472	12.577	-18,7
04022120	Nata sin azúcar ni edulcorante	34	38	11,2	45	18	-58,8
04022911	Leche en polvo edulcorada, materia grasa > 1,5% y < 6%	19	19	3,3	39	40	4,4
04022916	Leche en polvo edulcorada, materia grasa > 18% y < 24%	15	0		38	0	
04022918	Leche en polvo edulcorada, materia grasa >= 26%	48	32	-33,7	173	159	-8,1
04022920	Nata edulcorada	0	0		3	0	
04029110	Leche en estado líquido o semisólido sin azúcar	51	0	-99,6	34	0	-98,9
04029120	Nata sin azucarar ni edulcorar	269	233	-13,4	184	185	0,7
04029910	Leche condensada	28.998	28.660	-1,2	42.296	45.766	8,2
04029990	Demás leches y natas concentradas azucaradas	76	26	-66,1	163	60	-63,1
04031000	Yogur	444	327	-26,4	1.473	998	-32,2
04039000	Suero de mantequilla, leche y nata cuajadas, kefir	2	2	20,6	1	1	-15,3
04041000	Lactosuero, incluso concentrado, azucarado	15.212	15.179	-0,2	10.411	14.059	35,0
04049000	Demás productos de componentes naturales de la leche	2	0		1	0	
04051000	Mantequilla (manteca)	1.206	1.697	40,7	4.380	6.687	52,7
04059000	Demás materias grasas de la leche	2.484	1.794	-27,8	8.875	10.058	13,3
04061000	Quesos frescos (sin madurar)	636	1.686	165,1	2.399	6.930	188,9
04062000	Queso de cualquier tipo, rallado o en polvo	0	0	-49,8	2	2	-27,0
04063000	Queso fundido, excepto el rallado o en polvo	0	0	12,4	2	7	285,2
04064000	Queso de pasta azul	0	0		0	0	
04069000	Demás quesos	4.377	7.659	75,0	14.739	31.125	111,2
19011010	Preparaciones para la alimentación infantil	14.730	15.630	6,1	56.389	62.301	10,5
19019011	Dulce de leche (manjar)	5.361	5.658	5,5	7.310	8.040	10,0
22029931	Bebidas con contenido lácteo > al 50 % (miles de litros)	65	77	18,3	59	63	7,5
22029932	Bebidas con contenido lácteo <= al 50 % (miles de litros)	2	2	-15,8	4	4	-3,6
	Total lácteos				169.372	204.530	20,8

Fuente : elaborado por Odepa con información del Servicio Nacional de Aduanas.

Cuadro 17

Exportaciones de productos lácteos Enero - diciembre 2017			
Productos	Volumen Toneladas	Valor Miles de dólares FOB	Precio medio USD / ton
Leche fluida	1.463	2.423	1.656
Leche descremada en polvo	1.144	3.067	2.682
Leche entera en polvo	3.848	12.735	3.310
Leche condensada	28.686	45.826	1.598
Leche crema y nata	271	204	751
Yogur	327	998	3.055
Suero y lactosuero	15.181	14.060	926
Mantequilla y demás materias grasas de la leche	3.491	16.745	4.797
Quesos	9.345	38.064	4.073
Manjar	5.658	8.040	1.421
Preparaciones para la alimentación infantil	15.630	62.301	3.986
Otros	79	67	848
Total lácteos	85.122	204.530	

Fuente: elaborado por Odepa con información del Servicio Nacional de Aduanas.



Cuadro 18

Exportaciones de leche en polvo entera									
Meses / año	Volumen toneladas		Valor Miles de USD FOB		Valor unitario USD/ton		Variación (2017/2016)		
	2016	2017	2016	2017	2016	2017	Volumen toneladas	Valor FOB	Valor unitario
Ene	1.003	435	2.556	1.230	2.548	2.825	-56,6	-51,9	10,8
Feb	254	715	573	2.174	2.257	3.041	181,3	279,2	34,8
Mar	2.319	373	5.203	1.067	2.244	2.863	-83,9	-79,5	27,6
Abr	786	104	1.605	260	2.042	2.503	-86,8	-83,8	22,6
May	621	651	1.345	2.123	2.165	3.259	4,8	57,8	50,5
Jun	38	89	93	113	2.461		136,4	21,1	
Jul	54	27	104	80	1.940	3.015	-50,4	-23,0	55,4
Ago	52	325	73	1.018	1.411	3.131	525,6	1.288,4	121,9
Sep	654	200	1.975	1.046	3.019		-69,5	-47,0	
Oct	117	178	251	949	2.156		52,6	277,4	
Nov	474	654	1.315	2.412	2.773	3.690	37,8	83,4	33,1
Dic	217	97	550	264	2.536	2.730	-55,3	-51,9	7,7
Total ene-dic (A)	6.589	3.847	15.644	12.735	2.374	3.310	-41,6	-18,6	39,4

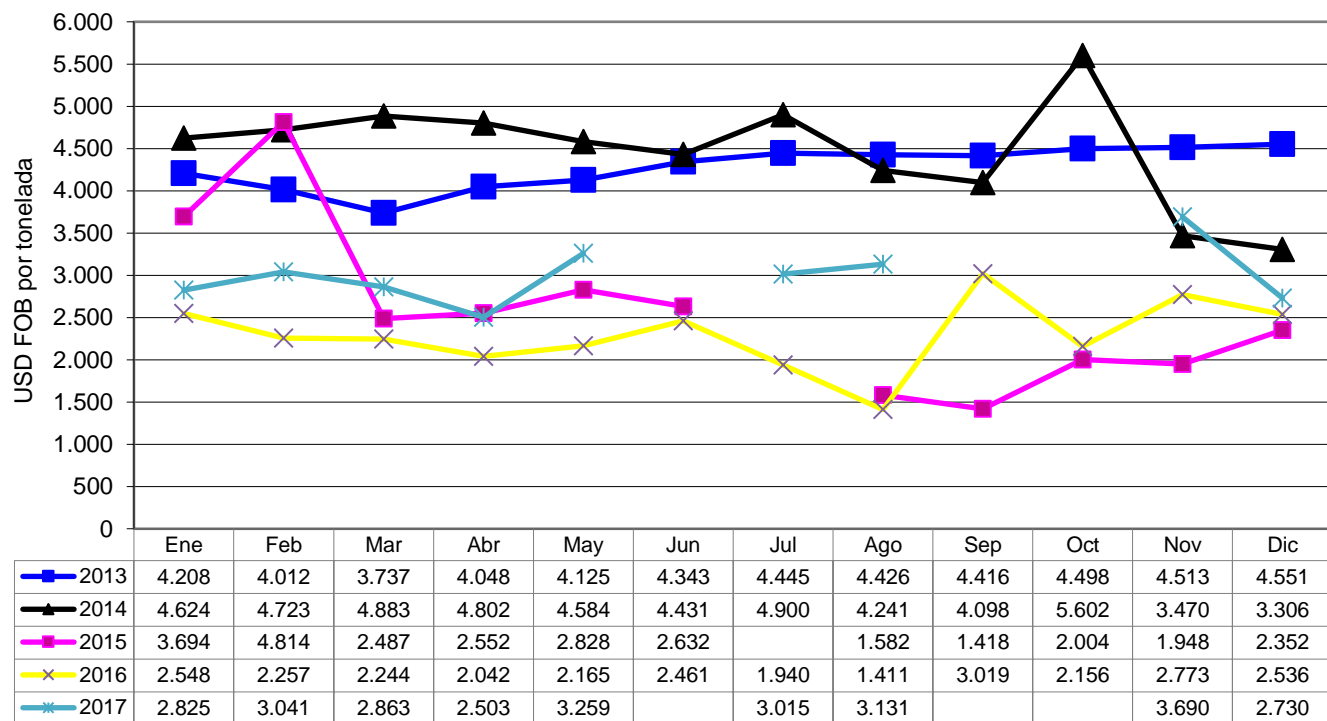
Fuente : elaborado por Odepa con información del Servicio Nacional de Aduanas.

Cuadro 19

Exportaciones de leche en polvo descremada									
Meses / año	Volumen toneladas		Valor Miles de USD FOB		Valor unitario USD/ton		Variación (2017/2016)		
	2016	2017	2016	2017	2016	2017	Volumen toneladas	Valor FOB	Valor unitario
Ene	16	15	31	42	1.864	2.764	-6,8	38,2	48,3
Feb	230	109	506	279	4.814	2.557	-52,7	-44,9	-46,9
Mar	12	7	9	7	719	1.016	-41,1	-16,7	41,3
Abr	408	320	893	874	2.190	2.727	-21,5	-2,2	24,5
May	314	126	660	289	2.104	2.294	-59,9	-56,3	9,0
Jun	652	15	1.316	8	2.018		-97,7	-99,4	
Jul	11	14	11	12	1.030		28,1	5,8	
Ago	123	432	260	1.292	2.110	2.988	251,4	397,7	41,6
Sep	12	7	4	2	301		-39,2	-31,5	
Oct	20	13	63	17	3.126	1.262			
Nov	10	63	3	198	321	3.152	-59,9	-56,3	9,0
Dic	5	21	5	47	1.029	2.294	-59,9	-56,3	9,0
Total ene-dic (B)	1.813	1.144	3.760	3.067	2.074	2.682	-36,9	-18,4	29,3
Total ene - dic (A+B)	8.402	4.991	19.404	15.803	2.310	3.166	-40,6	-18,6	37,1

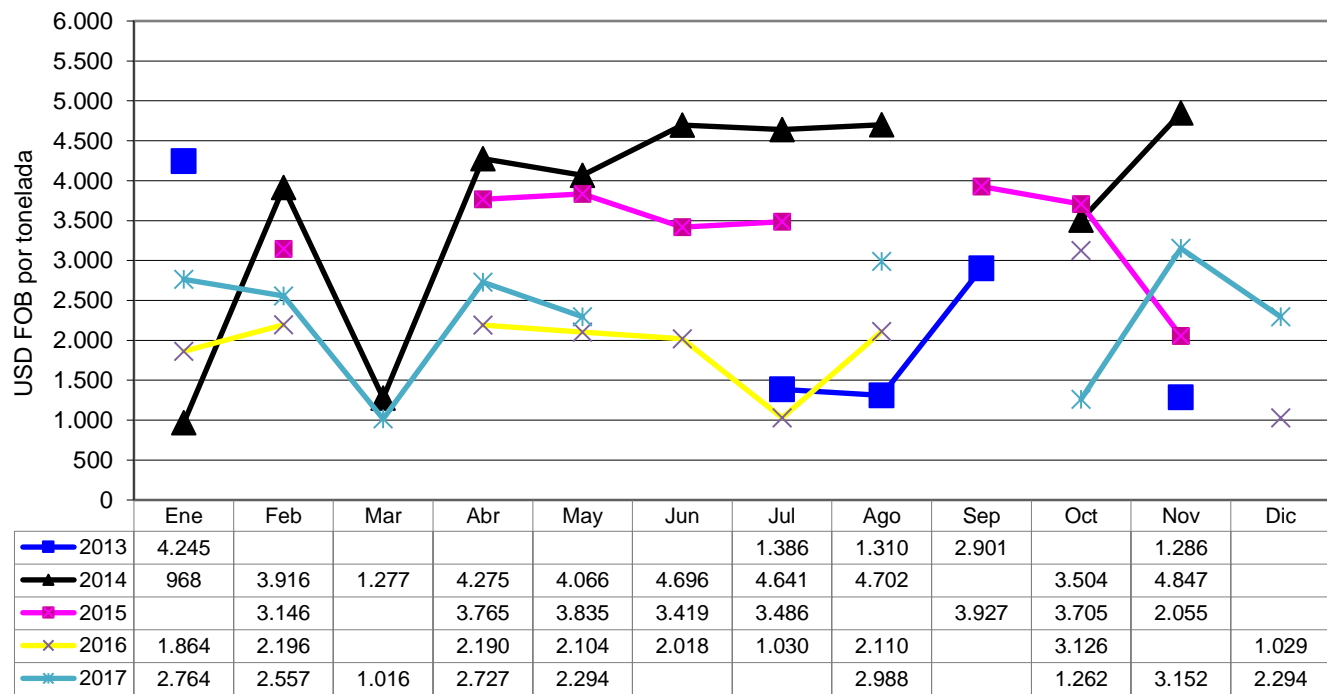
Fuente: elaborado por Odepa con información del Servicio Nacional de Aduanas.

Gráfico 15. Precio medio de las exportaciones de leche en polvo entera



Fuente: Odepa.

Gráfico 16. Precio medio de las exportaciones de leche en polvo descremada



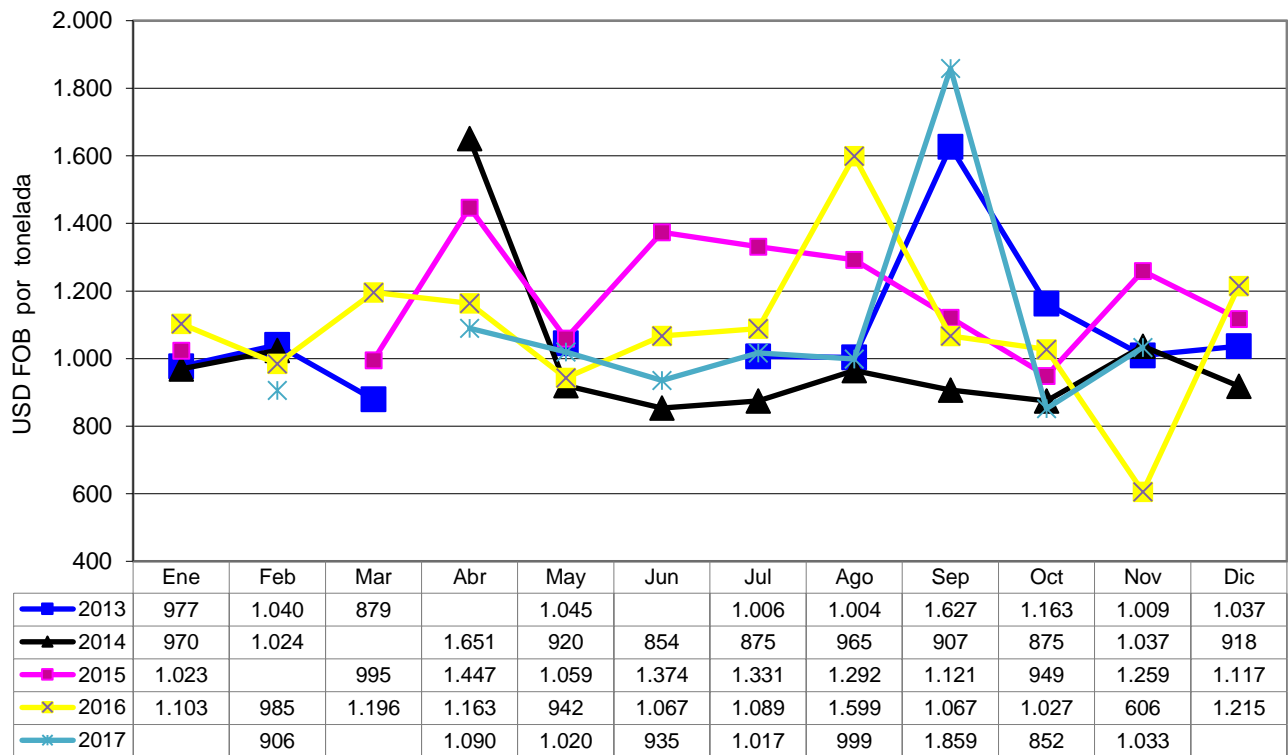
Fuente: Odepa.

Cuadro 20

Exportaciones de leche fluida									
Meses / año	Volumen toneladas		Valor Miles de dólares FOB		Valor unitario USD/ton		Variación (2017/2016)		
	2016	2017	2016	2017	2016	2017	Volumen	Valor FOB	Valor unitario
Ene	132	301	145	725	1.103		128,1	398,1	
Feb	100	75	99	68	985	906	-25,2	-31,2	-8,0
Mar	97	563	116	1.098	1.196	1.950	480,5	846,9	63,1
Abr	165	59	192	64	1.163	1.090	-64,3	-66,6	-6,3
May	102	6	96	6	942	1.020	-94,4	-94,0	8,2
Jun	71	78	76	72	1.067	935	9,1	-4,4	-12,4
Jul	82	148	90	151	1.089	1.017	79,7	67,9	-6,6
Ago	40	167	65	167	1.599	999	314,0	158,7	-37,5
Sep	49	7	52	13	1.067	1.859	-85,5	-74,7	74,3
Oct	182	11	187	9	1.027	852	-94,0	-95,0	-17,0
Nov	12	49	7	51	606	1.033	319,6	615,1	70,4
Dic	61	0	74	0			-100,0	-100,0	
Total ene - dic	1.094	1.463	1.198	2.423	1.096	1.656	33,8	102,2	51,1

Fuente: elaborado por Odepa con información del Servicio Nacional de Aduanas.

Gráfico 17. Precio medio de las exportaciones de leche fluida



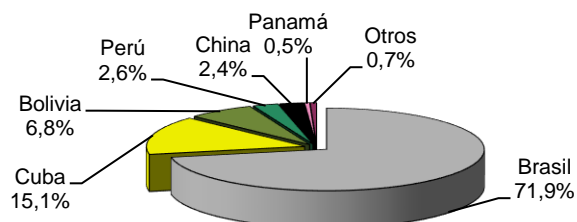
Fuente: Odepa.

Cuadro 21

Exportaciones de leche en polvo por país de destino							
Países	Volumen (toneladas)						
	2015	2016	Participación %	Enero - diciembre		Variación %	Participación %
				2016	2017		
Brasil	550	6.040	71,9	6.040	3.240	-46,4	64,9
Bolivia	643	575	6,8	575	598	4,0	12,0
Panamá	24	44	0,5	44	39	-11,4	0,8
Singapur	0	0		0	13		0,3
Perú	351	220	2,6	220	193	-11,9	3,9
Colombia	1.695	14	0,2	14	0	-98,2	0,0
Cuba	1.600	1.269	15,1	0			0,0
China	600	200	2,4	200			0,0
Venezuela	1.312	0	0,0		377		
Argelia	0		0,0				
Emiratos Árabes Unidos	0		0,0				
Japón	0		0,0				
Otros	67	40	0,5	1.309	531	-59,4	10,6
Total	6.842	8.402	100,0	8.402	4.991	-40,6	100,0

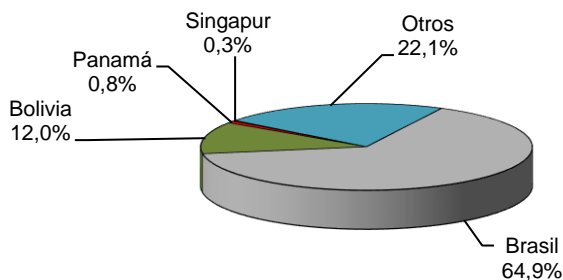
Fuente: elaborado por Odepa, con información del Servicio Nacional de Aduanas.

**Gráfico 18. Exportaciones de leche en polvo por país de destino
Año 2016
Toneladas: 8.402**



Fuente: Odepa.

**Gráfico Nº 19. Exportaciones de leche en polvo por país de destino
Enero-diciembre 2017
Toneladas 4.991**

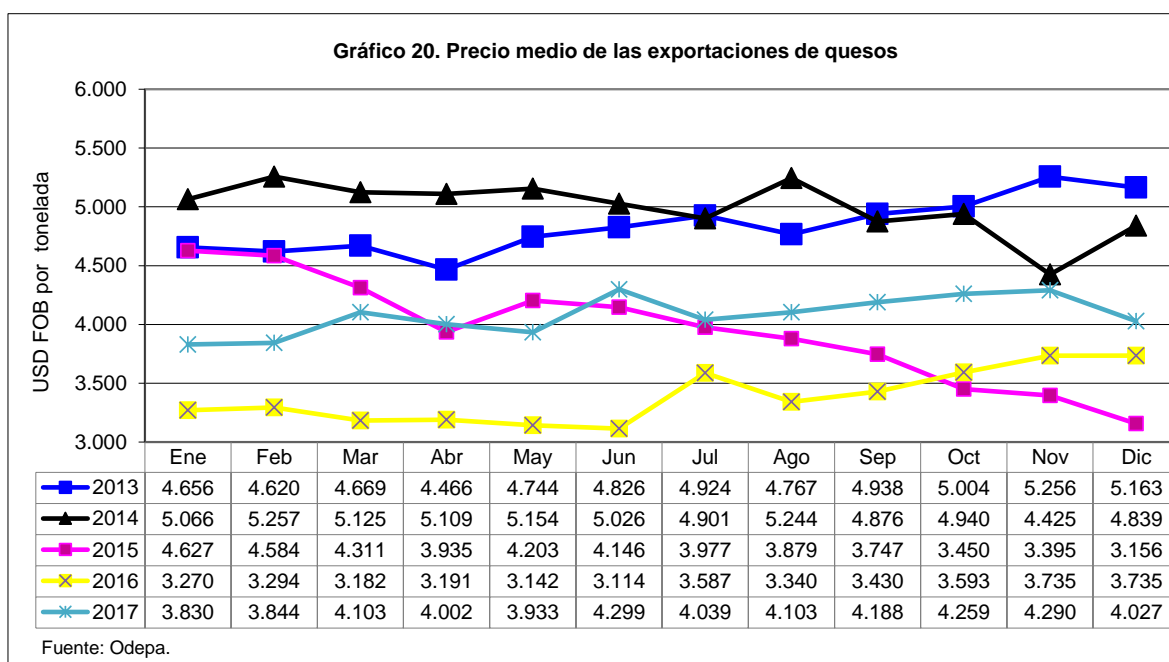


Fuente: Odepa.

Cuadro 22

Exportaciones de quesos									
Meses / año	Volumen toneladas		Valor Miles de dólares FOB		Valor unitario USD/ton		Variación (2017/2016)		
	2016	2017	2016	2017	2016	2017	Volumen	Valor FOB	Valor unitario
	Ene	516	996	1.686	3.813	3.270	3.830	93,1	126,1
Feb	420	492	1.382	1.892	3.294	3.844	17,3	36,9	16,7
Mar	351	864	1.116	3.543	3.182	4.103	146,3	217,5	28,9
Abr	480	1.061	1.533	4.247	3.191	4.002	121,0	177,1	25,4
May	353	729	1.108	2.867	3.142	3.933	106,8	158,8	25,2
Jun	262	402	816	1.727	3.114	4.299	53,4	111,7	38,0
Jul	181	779	651	3.146	3.587	4.039	329,3	383,4	12,6
Ago	358	655	1.194	2.686	3.340	4.103	83,1	124,9	22,8
Sep	453	581	1.552	2.434	3.430	4.188	28,4	56,8	22,1
Oct	179	850	645	3.623	3.593	4.259	373,9	461,7	18,5
Nov	829	1.095	3.096	4.696	3.735	4.290	32,1	51,7	14,9
Dic	633	842	2.363	3.390	3.735	4.027	33,1	43,5	7,8
Total ene - dic	5.013	9.345	17.142	38.064	3.419	4.073	86,4	122,0	19,1

Fuente: elaborado por Odepa con información del Servicio Nacional de Aduanas.

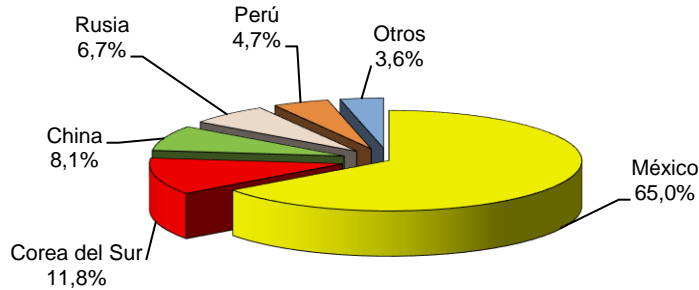


Cuadro 23

Exportaciones de quesos por país de destino							
Países	Volumen (toneladas)						
	2015	2016	Participación %	Enero - diciembre		Variación %	Participación %
				2016	2017		
México	3.275	3.257	65,0	3.257	3.898	19,7	41,7
Rusia	1.227	337	6,7	337	2.512	645,5	26,9
Corea del Sur	479	593	11,8	593	1.061	78,9	11,4
China	46	408	8,1	408	886	117,2	9,5
Perú	142	236	4,7	236	447	88,8	4,8
Venezuela	200	0	0,0		63		0,7
Guatemala	60	120	2,4	120	180	50,0	1,9
Cuba	66	24	0,5		47		0,5
Otros	2	38	0,8	62	252	308,3	2,7
Total	5.497	5.013	100	5.013	9.345	86,4	100,0

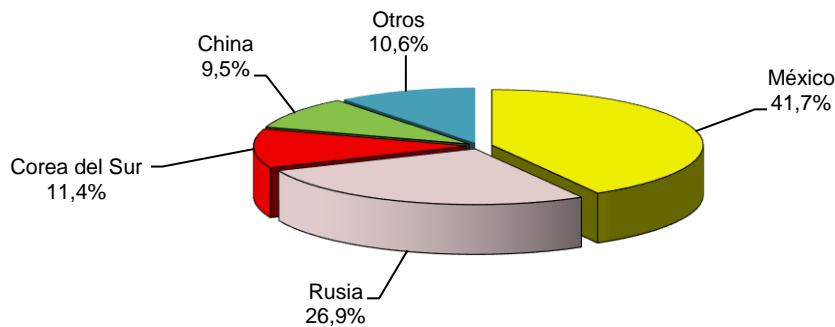
Fuente: elaborado por Odepa con información del Servicio Nacional de Aduanas.

**Gráfico 21. Exportaciones de quesos por país de destino
Año 2016
Toneladas: 5.013**



Fuente: Odepa.

**Gráfico 22. Exportaciones de quesos por país de destino
Enero-diciembre 2017
Toneladas: 9.345**



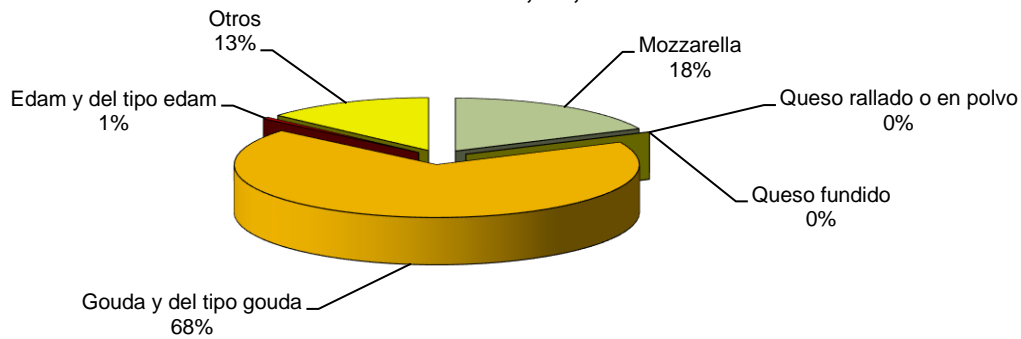
Fuente: Odepa.

Cuadro 24

Exportaciones de quesos por variedades Enero - diciembre 2017				
Código Armonizado	Producto / variedad	Volumen toneladas	Valor Miles de dólares FOB	Precio medio USD / ton
04061020	Queso de crema frescos	0,3	3,0	10.352
04061030	Mozzarella	1.685,4	6.926,8	4.110
Sub Total		1.685,7	6.929,8	4.111
04062000	Queso rallado o en polvo	0,1	1,6	17.125
04063000	Queso fundido	0,3	7,3	24.370
04069010	Gouda y del tipo gouda	6.356,1	24.199,9	3.807
04069030	Edam y del tipo edam	50,0	191,8	3.833
04069040	Parmesano y del tipo parmesano	928,2	5.356,8	5.771
04069090	Quesos, los demás	324,7	1.376,3	4.238
Sub Total		7.659,1	31.124,8	4.064
Total		9.345,2	38.063,5	4.073

Fuente : elaborado por Odepa con información del Servicio Nacional de Aduanas.

**Gráfico 23. Exportaciones de quesos por variedad
Enero - diciembre 2017
Toneladas 9,345,2**



Fuente: Odepa.

Cuadro 25*

Balance de comercio exterior enero-diciembre (en ton o miles de litros de producto y en miles de litros equivalentes)											
Item	Unidad	Toneladas de producto				Factor	Expresión en leche equivalente (miles lts)				Var. % 2017/2016
		2014	2015	2016	2017		2014	2015	2016	2017	
IMPORTACIONES											
Lácteos UHT	Ton	38	331	195	1.322	1	38	331	195	1.322	579,1
Leche en polvo descremada	Ton	5.507	9694	11.699	15.246	11,49	63.281	111.381	134.417	175.174	30,3
Leche en polvo entera	Ton	3.905	6.881	6.467	11.798	8,4	32.800	57.803	54.326	99.100	82,4
Cremas	Ton	1	4.0693	1	1	1	1	4	1	1	5,1
Leche evaporada	Ton	1.837	2.267	2.563	3.271	2,3	4.224	5.214	5.894	7.522	27,6
Leche condensada	Ton	471	339	621	2.171	2,7	1.272	915	1.676	5.862	249,8
Yogur	Ton	70	69	151	158	1	70	69	151	158	4,4
Mantequilla	Ton	5.494	3.461	5.551	6.331	1	5.494	3.461	5.551	6.331	14,1
Quesos	Ton	24.152	28.169	34.041	44.439	10	241.517	281.693	340.413	444.394	30,5
Preparaciones alimentación infantil	Ton	3.527	4.124	2.849	3.731	5	17.635	20.621	14.247	18.653	30,9
Manjar y otros	Ton	1.608	1.480	1.215	1.154	2,2	3.539	3.256	2.673	2.538	-5,0
Bebidas lácteas	Miles lts	27	62	111	133	1	27	62	111	133	19,7
TOTALES							369.899	484.810	559.653	761.189	36,0
EXPORTACIONES											
Lácteos UHT	Ton	5.391	805,9	1.094	1.463	1	5.391	806	1.094	1.463	33,8
Leche en polvo descremada	Ton	2.129	858,6	1.813	1.144	11,49	24.463	9.865	20.833	13.141	-36,9
Leche en polvo entera	Ton	20.784	5984	6.589	3.848	8,4	174.582	50.262	55.345	32.320	-41,6
Cremas	Ton	367	311,3	304	271	1	367	311	304	271	-10,7
Leche evaporada	Ton	41	1	51	0	2,3	95	2	118	1	-99,6
Leche condensada	Ton	28.058	27.944	29.074	28.686	2,7	75.755	75.447	78.500	77.451	-1,3
Yogur	Ton	379	317,8	444	327	1	379	318	444	327	-26,4
Mantequilla	Ton	3.637	3.776	3.690	3.491	1	3.637	3.776	3.690	3.491	-5,4
Quesos	Ton	8.410	5.497	5.013	9.345	10	84.097	54.973	50.134	93.452	86,4
Preparaciones alimentación infantil	Ton	12.323	11.315	14.730	15.630	5	61.616	56.577	73.649	78.149	6,1
Manjar y otros	Ton	4.596	4.902	5.361	5.658	2,2	10.111	10.784	11.794	12.447	5,5
Bebidas lácteas	Miles lts	93	58	67	79	1	93	58	67	79	17,3
TOTALES							440.584	263.180	295.971	312.592	5,6
BALANCE ENERO-DICIEMBRE							70.686	#####	-263.682	-448.597	

Fuente: Odepa.

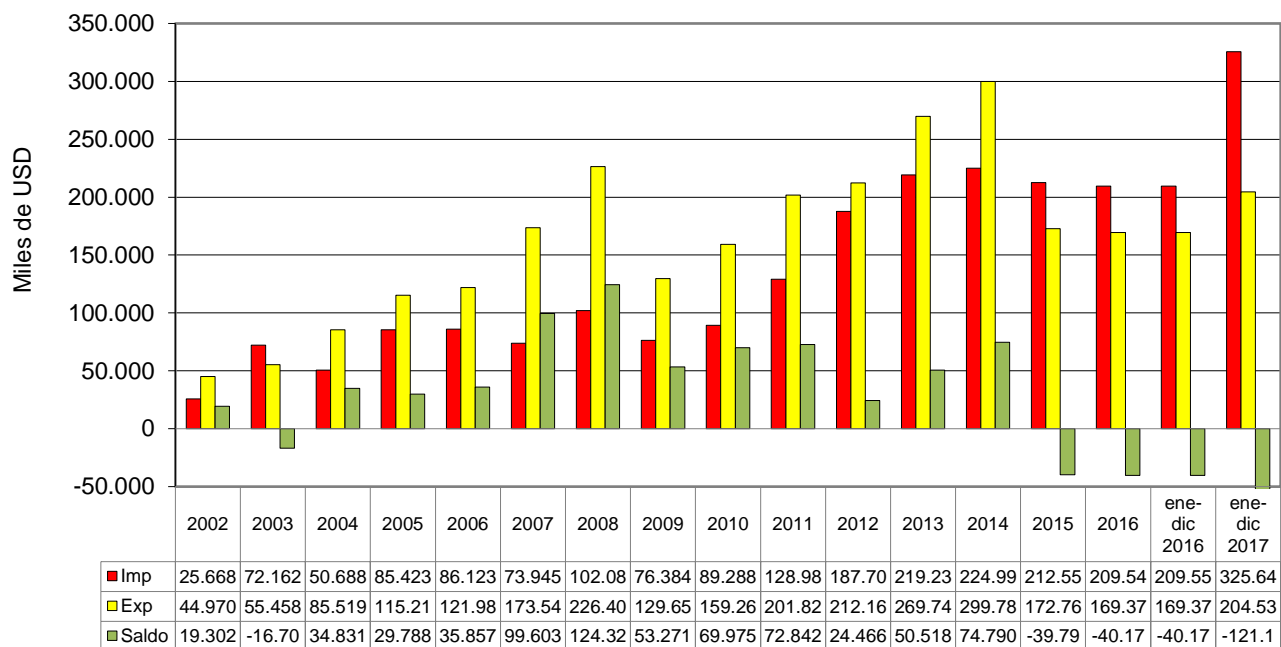
* Incluye preparaciones para alimentación infantil

Cuadro 26

Comercio exterior de lácteos total y Mercosur																	
Años 2002 - 2016																	
Valor (miles de dólares de cada año)																	
Item / año	2002	2003	2004	2005	2006	2007	2008	2009	2010	2011	2012	2013	2014	2015	2016	Enero - diciembre	
																2016	2017
Exportaciones																	
Totales	44.970	55.458	85.519	115.211	121.980	173.548	226.406	129.655	159.263	201.828	212.167	269.748	299.788	172.765	169.372	169.372	204.530
Mercosur	5.438	1.732	125	2.683	51	4	906	46	10.904	19.332	24.723	22.047	18.627	3.938	16.792	16.792	15.366
Participación %	12,1	3,1	0,1	2,3	0,0	0,0	0,4	0,0	6,8	9,6	11,7	8,2	6,2	2,3	9,9	9,9	7,5
Importaciones																	
Totales	25.668	72.162	50.688	85.423	86.123	73.945	102.085	76.384	89.288	128.986	187.701	219.230	224.994	212.555	209.549	209.551	325.645
Mercosur	15.926	48.103	34.183	65.933	67.546	40.935	52.177	53.324	48.690	66.968	81.738	76.079	70.930	64.912	58.789	58.790	66.154
Participación %	62,0	66,7	67,4	77,2	78,4	55,4	51,1	69,8	54,5	51,9	43,5	34,7	31,5	30,5	28,1	28,1	20,3
Mercosur																	
Exportaciones	5.438	1.732	125	2.683	51	4	906	46	10.904	19.332	24.723	22.047	18.627	3.938	16.792	16.792	15.366
Importaciones	15.926	48.103	34.183	65.933	67.546	40.935	52.177	53.324	48.690	66.968	81.738	76.079	70.930	64.912	58.789	58.790	66.154
Saldo	-10.488	-46.371	-34.058	-63.250	-67.495	-40.931	-51.271	-53.278	-37.786	-47.636	-57.016	-54.032	-52.303	-60.973	-41.997	-41.998	-50.788

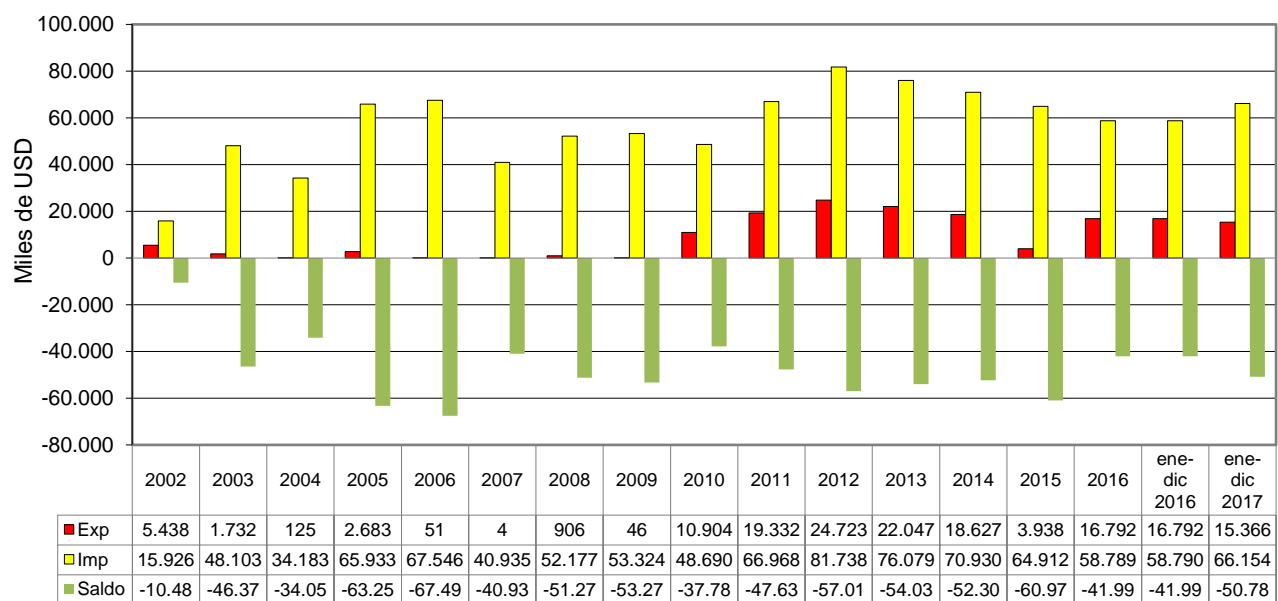
Fuente: elaborado por Odepa con información del Servicio Nacional de Aduanas.

Gráfico 24. Chile: comercio exterior de lácteos
Años 2002 - 2017



Fuente: Odepa.

Gráfico 25. Lácteos: comercio exterior Chile - Mercosur
Años 2002 - 2017

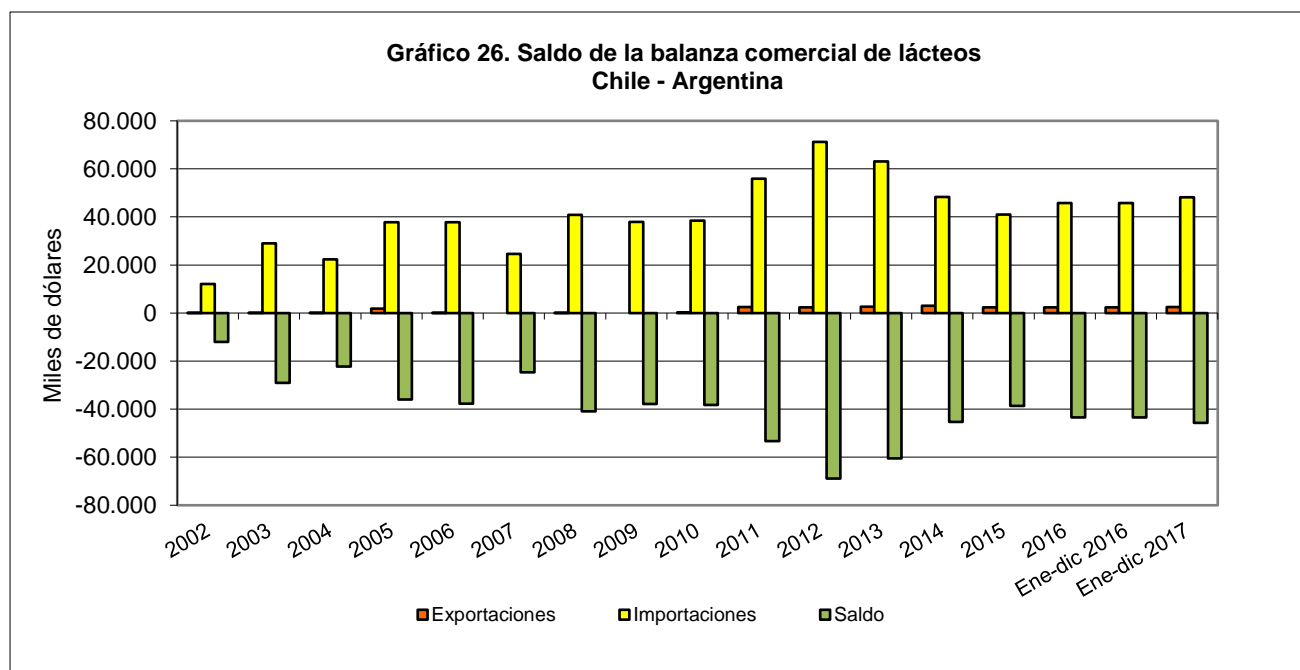


Fuente: Odepa.

Cuadro 27

Saldo de la balanza comercial de lácteos Chile - Argentina (Miles de dólares de cada año)			
Años	Exportaciones	Importaciones	Saldo
2002	33	12.066	-12.034
2003	0	29.071	-29.071
2004	41	22.313	-22.272
2005	1.824	37.784	-35.960
2006	27	37.784	-37.757
2007		24.660	-24.660
2008	0	40.905	-40.905
2009		37.915	-37.915
2010	236	38.472	-38.236
2011	2.560	55.864	-53.304
2012	2.365	71.255	-68.890
2013	2.641	63.162	-60.521
2014	3.005	48.300	-45.295
2015	2.364	41.030	-38.666
2016	2.333	45.733	-43.400
Ene-dic 2016	2.333	45.733	-43.400
Ene-dic 2017	2.550	48.237	-45.687

Fuente: elaborado por Odepa con información del Servicio Nacional de Aduanas.



Cuadro 28

Lácteos: precios internacionales Enero de 2013 a septiembre 2017 US\$ / tonelada; FOB norte de Europa		
Mes	Mantequilla	Leche en polvo descremada
E 2014	5.575	4.550
F	4.988	4.619
M	4.900	4.400
A	4.550	4.200
M	3.988	4.025
J	4.760	3.870
J	4.675	3.794
A	4.180	3.113
S	3.800	2.650
O	3.740	2.590
N	3.600	2.300
D	3.600	2.240
E 2015	3.425	2.200
F	3.744	2.462
M	3.480	2.260
A	3.360	2.125
M	3.325	2.000
J	3.350	2.000
J	3.200	1.900
A	2.800	1.760
S	2.900	1.850
O	3.100	2.000
N	3.100	1.890
D	3.100	1.800
E 2016	3.000	1.770
F	2.850	1.725
M	2.625	1.725
A	2.600	1.725
M	2.725	1.780
J	2.875	1.925
J	3.290	1.960
A	3.950	2.100
S	4.330	2.250
O	4.575	2.288
N	4.675	2.219
D	4.690	2.225
E 2017	4.600	2.238
F	4.300	2.100
M	4.600	1.900
A	4.820	1.880
M	5.700	2.100
J	6.250	2.260
J	7.063	2.100
A	7.888	2.100
S	8.063	2.004
O	6.675	1.825
N	6.013	1.763
D	5.263	1.700

Fuente : USDA. ERS. Livestock, dairy, and poultry outlook. 2005: ODEPA, con datos AMS/USDA.

Gráfico 27. Precios internacionales de leche descremada y mantequilla
Período enero 2002 a diciembre 2017
US\$/tonelada FOB norte de Europa

