

El sector vitivinícola nacional: una visualización de la situación mundial, la estructura productiva y la evolución de las exportaciones.

Diciembre de 2015

OFICINA DE ESTUDIOS Y POLÍTICAS AGRARIAS
www.odepa.gob.cl

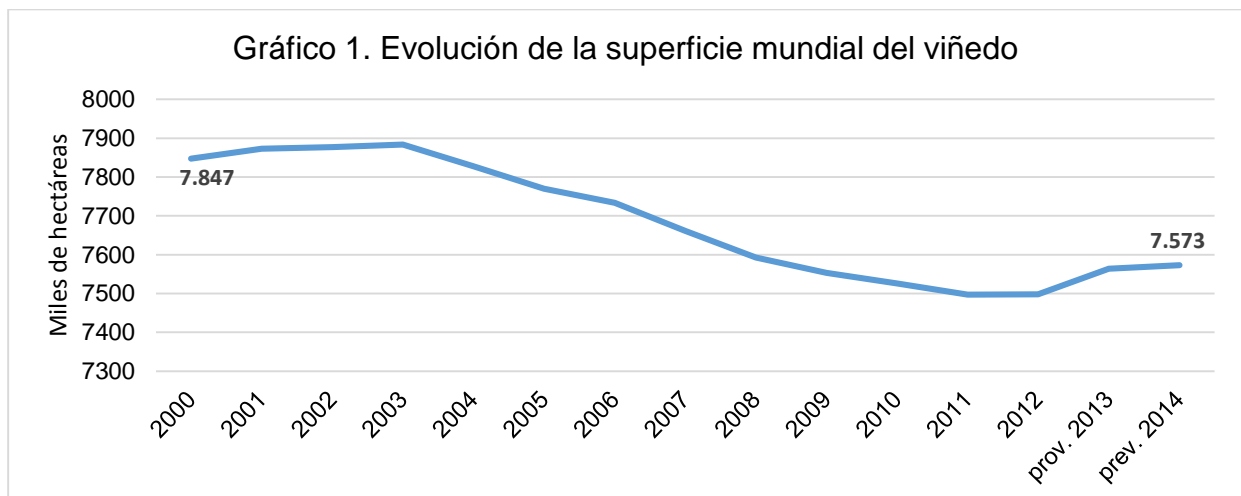
Autores: Patricio Riveros Villegas - Silvio Banfi Piazza

Superficie vitivinícola, producción, vino, regiones, cepas, denominación de origen, comercio exterior.

1. Mercado global de vinos

1.1 La superficie del viñedo

La superficie mundial del viñedo ha tendido a estabilizarse. El decrecimiento observado en el viñedo europeo, producto del programa comunitario de regulación de la producción vitícola de la Unión Europea para el período 2000-2011, ha impactado en la disminución de la superficie del viñedo mundial. Sin embargo, a contar del año 2012 se observa un crecimiento moderado de la superficie, debido al aumento de las plantaciones en China, cuyo destino es principalmente la producción de uva para consumo fresco y, en menor grado, de Chile y Argentina en la superficie destinada para la producción vinífera. Es importante mencionar que la superficie informada por parte de la Organización Internacional de la Viña y el Vino (OIV) considera los diversos usos de la uva, ya sea para vino, consumo fresco y/o pasas¹. La cifra preliminar entregada en junio del presente año por parte de la OIV indica que en el año 2014 existen 7.573.000 hectáreas cubiertas con viñedo, cifra muy similar a la informada para el año 2013 (gráfico1).



Fuente: elaborado por Odepa con información de la OIV, 2015.

¹ Organización Internacional de la Viña y el Vino (OIV), 2015. *World vitiviniculture situation*.



CONTACTO SIAC
800 360 990

Sistema Integral de Información
y Atención Ciudadana

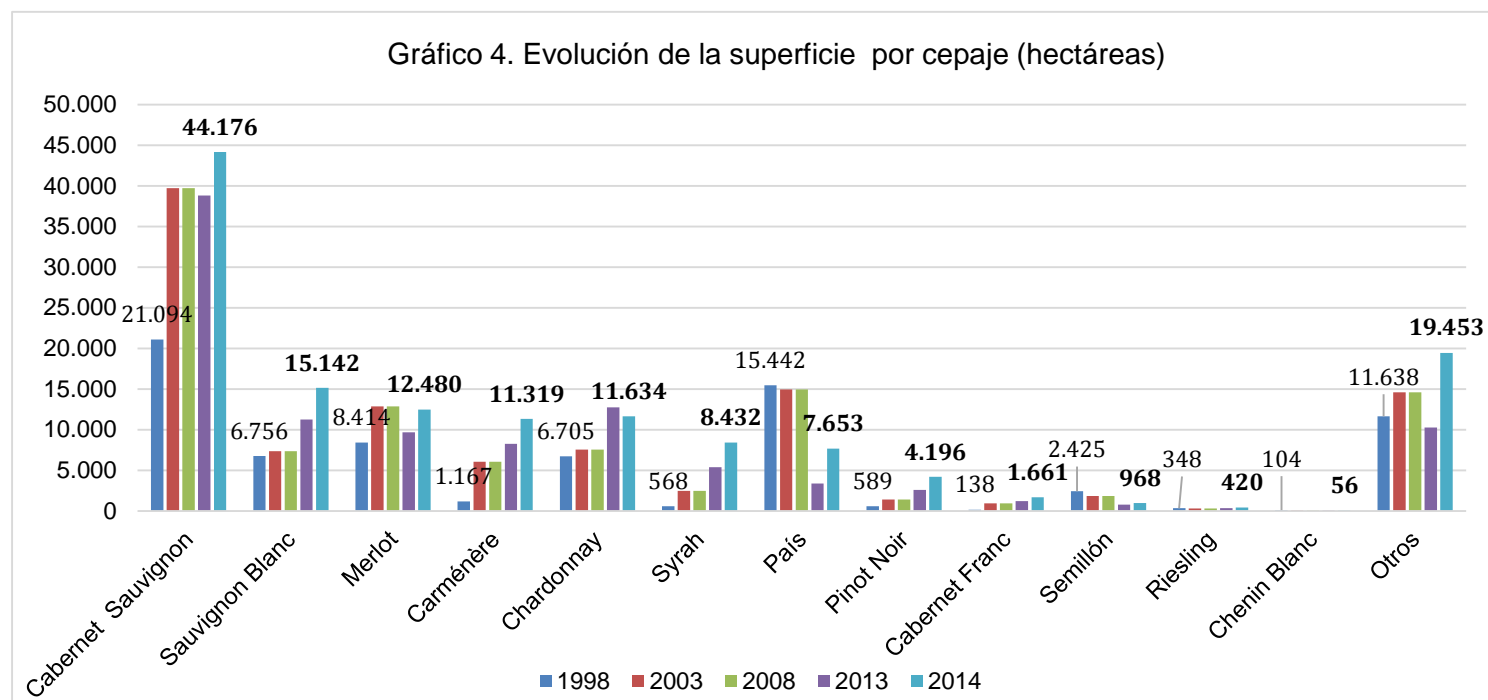
INFORMATIVO PRODUCIDO Y EDITADO POR ODEPA | TEATINOS 40 | PISO 8 | SANTIAGO DE CHILE |
FONO CONSULTA: 800 360 990 FONO MESA CENTRAL:(56-2) 23973000 | odepa@odepa.gob.cl

Se autoriza la reproducción total o parcial de la información citando la fuente (Odepa).



www.odepa.gob.cl

Gráfico 4. Evolución de la superficie por cepaje (hectáreas)



Fuente: elaborado por Odepa con base en información del Servicio Agrícola y Ganadero.

2.2 Producción de vinos de la vendimia 2015

Según Informe de Producción de Vinos del Servicio Agrícola y Ganadero, en 2015 se observa una elaboración de 1.286.686.159 litros de vinos, cifra 30% superior a la del año anterior. De esto, 1.081.286.681 litros corresponden a vinos con denominación de origen (DO), equivalentes a 84% del total declarado; 152.254.281 litros son vinos sin denominación de origen, que incluyen también los vinos viníferos corrientes que no especifican variedad, con una participación de 12% del total declarado, y 53.145.197 litros son vinos provenientes de uva de mesa (cuadro 1).

El 93% de la producción nacional de vinos se localiza en las regiones del Maule, Libertador Bernardo O'Higgins y Metropolitana. Se destaca la Región del Maule, con 48% de la totalidad de vino producido en el país. Lo anterior tiene una directa relación con la superficie ocupada por la actividad vitivinícola en cada región.

La producción de vino a nivel nacional, independiente de su categoría, aumentó en 30%. Esta alza se registró en todas sus categorías: con denominación de origen (29%), sin denominación de origen (38%) y vinos elaborados con uva de mesa (38%).

Cuadro 1. Producción de vinos en los años 2014 y 2015, por regiones y categorías (miles de litros)

Regiones	Vinos con D.O.		Variación (%)	Participación (%)	Vinos sin D.O. (*)		Variación (%)	Participación (%)	Vinos elaborados con uva de mesa		Variación (%)	Participación (%)	Total		Variación (%)
	2014	2015			2014	2015			2014	2015			2014	2015	
Coquimbo	38.970	29.317	-24,8	3	969	1.604	65,5	1	491		-100	0	40.429	30.920	23,5
Valparaíso	15.460	15.504	0,3	1	275	141	-48,6	0				0	15.736	15.646	0,6
R.M.	82.813	110.454	33,4	10	9.211	11.356	23,3	7	20.056	31.060	54,9	58	112.079	152.869	36,4
Libertador Bernardo O'Higgins	281.865	387.309	37,4	36	12.830	28.427	121,6	19	13.361	13.315	-0,3	25	308.055	429.052	39,3
Maule	406.124	524.937	29,3	49	65.922	84.920	28,8	56	4.619	8.742	89,2	16	476.666	618.599	29,8
Bío Bío	15.734	13.765	-12,5	1	20.901	25.805	23,5	17	13	28	112,0	0	36.647	39.598	8,1
Los Lagos		1		0		1		0				0		3	
Total	840.965	1.081.287	28,6	100	110.123	152.254	38,3	100	38.540	53.145	37,9	100	989.627	1.286.686	30,0

Fuente: elaborado por Odepa con base en información del Servicio Agrícola y Ganadero. (*) Incluye los vinos viníferos corrientes.

